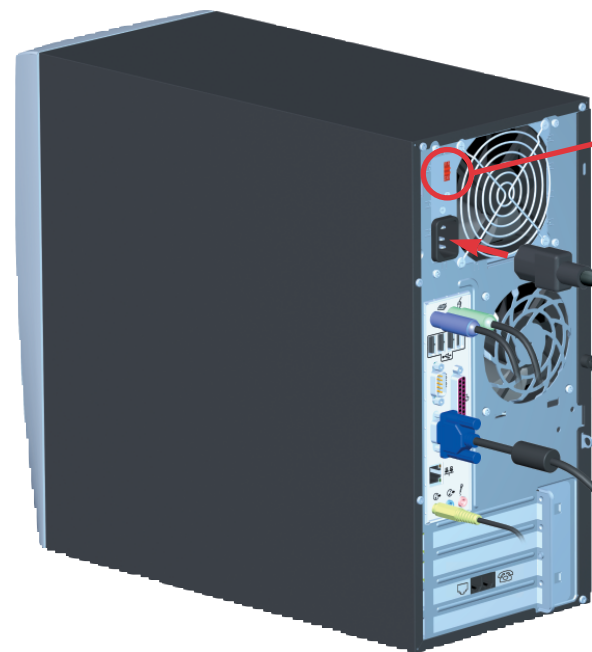
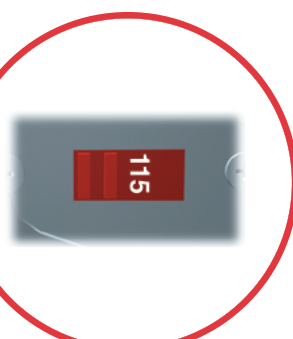


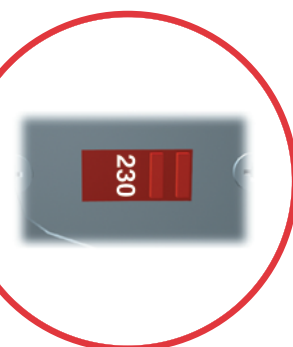
7 电源和电压



注：您的机型上可能没有电压选择开关。如果带有开关，则电压已在出厂时设为正确的额定值。如有疑问，请与当地供电部门联系。



或



8 启动

切记：计算机启动后，系统会在硬盘上自动转换文件系统。转换过程可能需要几分钟的时间。请不要停止该进程。转换完成后，计算机将重新启动。

请根据提示开始产品注册进程。联机说明将指导您完成注册和预装软件的安装进程。安装时间根据计算机的配置而有所不同。



compaq.com

Presario 6000 系列 快速安装



©2002 Compaq Information Technologies Group, L.P. Compaq、Compaq 徽标和 Presario 是 Compaq Information Technologies Group, L.P.在美国和其它国家(地区)的商标。此处提及的所有其它产品名称可能是其各自所属公司的商标。本指南中的任何内容均不应理解为构成任何额外保证。2002年3月，第一版。

设备上的等级标签表明设备所属的 FCC 类别 (A 或 B)。B 类设备的标签上标有 FCC 徽标或 FCC 标识。A 类设备的标签上未标有 FCC 标识或徽标。确定设备类别后，请参阅相应的声明。有关完整的详细信息，请阅读参考库 CD 上的安全保护与管制信息指南。



274892-AA1

COMPAQ

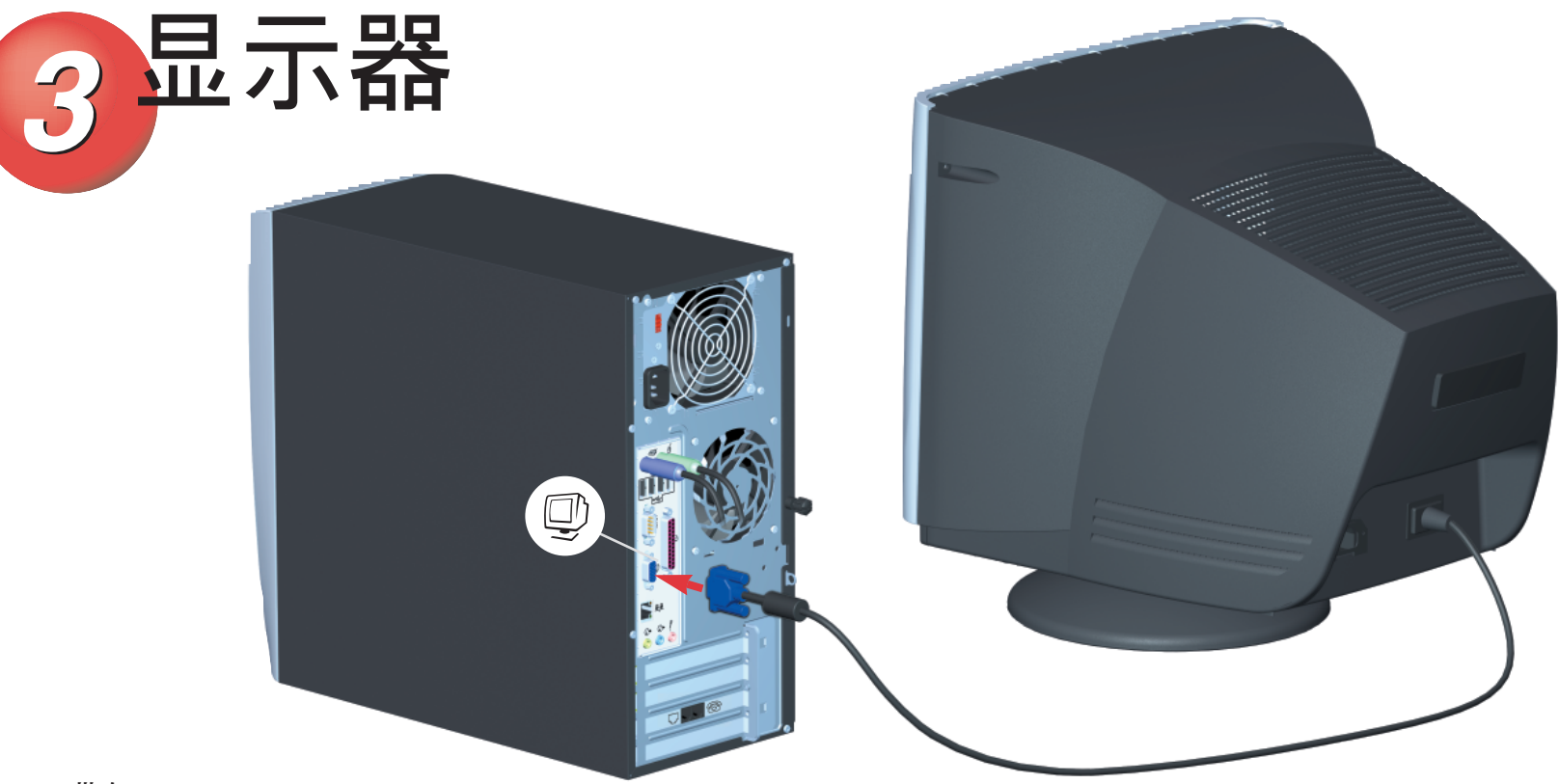
1 打开包装 检查内容



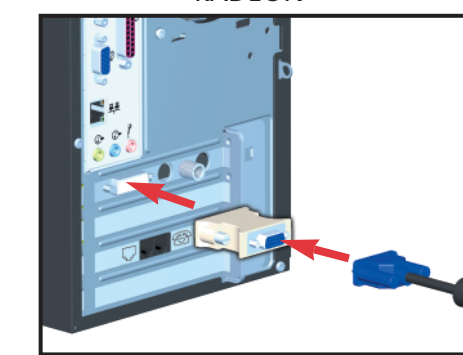
2 键盘 和鼠标



3 显示器

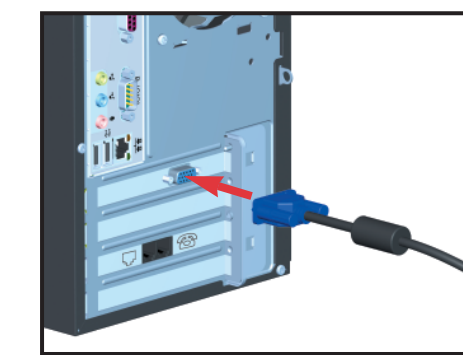


带有 ALL-IN-WONDER CARD® RADEON™

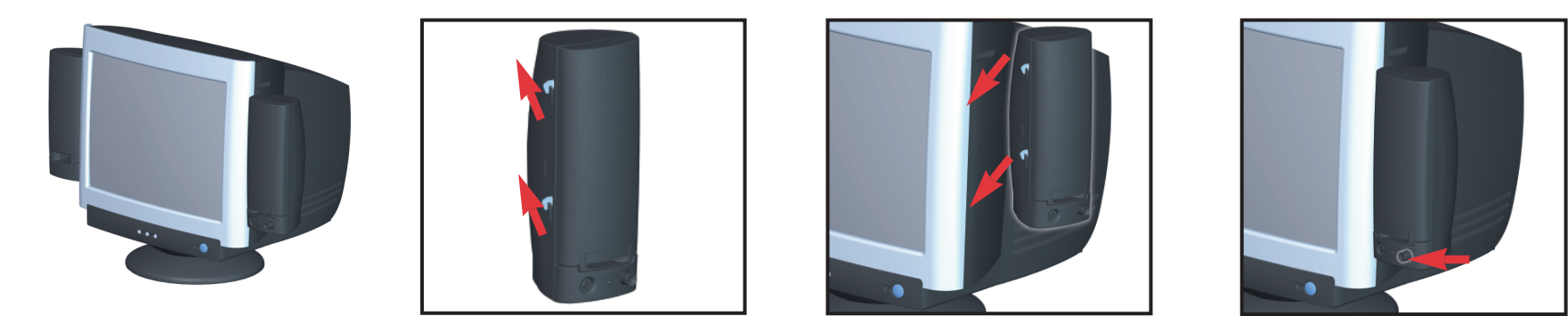


或

带有图形卡

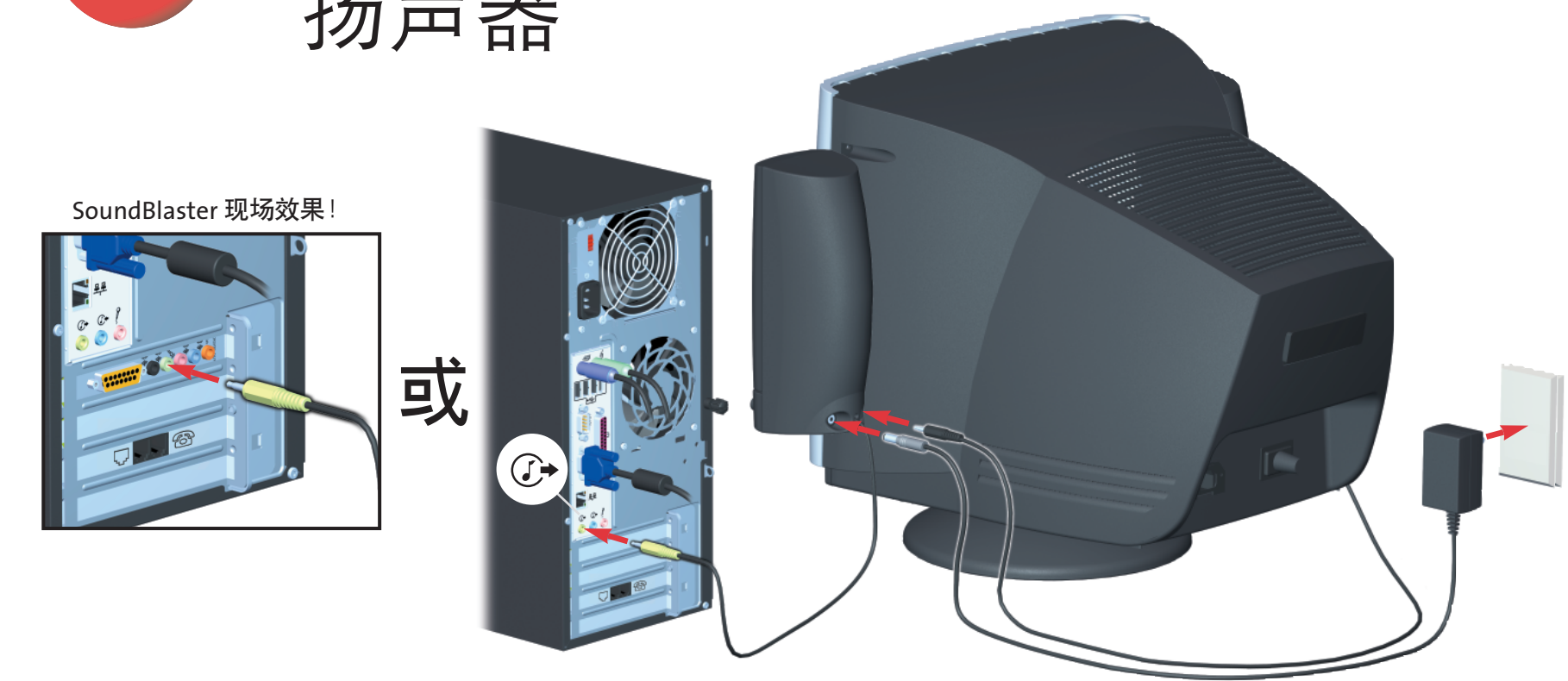


4 挂接 扬声器

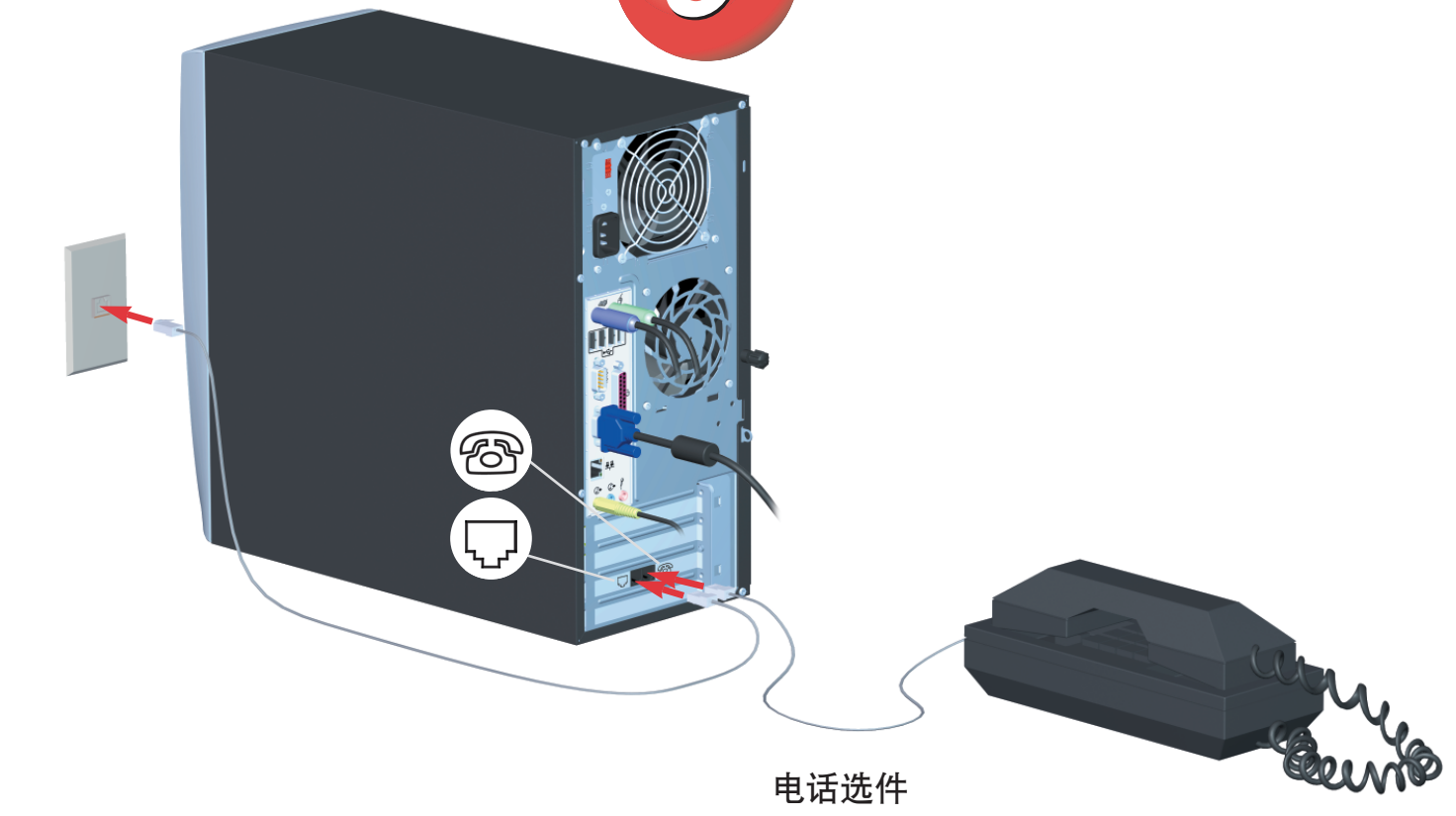


注：要安装随计算机购买的其它型号的扬声器，请遵循随扬声器提供的说明。某些扬声器装置可能附有交流适配器。需要使用有源扬声器（随 Compaq FS 和 MS 系列显示器提供）。

5 连接 扬声器



6 调制解调器



电话选件