

# 온라인 설명서

## 목차

온라인 설명서 찾아가기.....	2
<b>인쇄 기본사항.....</b>	<b>3</b>
용지 선택 방법.....	3
프린터에 용지 넣는 방법.....	4
HP 인쇄 설정 대화상자 찾기.....	6
표준 용지 크기에 인쇄하는 방법.....	8
비표준 용지 크기에 인쇄하는 방법.....	10
용지 양면에 인쇄하는 방법.....	11
문서를 뒤집는 방법.....	13
색상.....	14
그림.....	15

<b>고급사항.....</b>	<b>17</b>
카드.....	18
봉투.....	20
레이블.....	22
사진.....	23
투명 필름.....	25
전사 도안.....	26

<b>도움 얻기.....</b>	<b>28</b>
HP 도구상자.....	28
도구상자로 문제 해결.....	29
HP 고객응답지원.....	30

<b>부록.....</b>	<b>35</b>
인쇄 카트리지.....	35
인쇄 카트리지 정렬.....	41
최소 인쇄 여백.....	42
소모품 및 부속품 주문.....	43
프린터 소프트웨어 제거.....	47
DeskJet 프린터 환경 속성.....	48

## 온라인 설명서 찾아가기

각 페이지 아래쪽에 있는 이동 조절 단추를 사용하면 안내서에서 원하는 곳으로 이동합니다.



목차로 이동

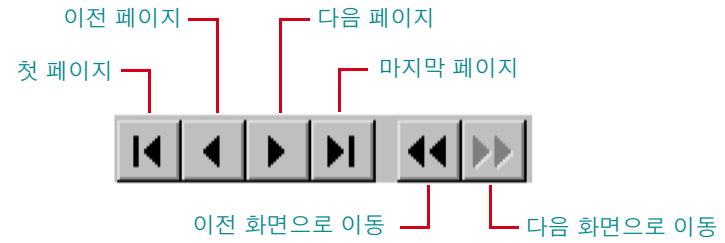


이전 페이지로 이동



다음 페이지로 이동

Acrobat Reader는 설명서 전체에서 원하는 페이지로 가는 여러 가지 방법을 제공합니다. 도구모음의 화면 이동 단추들을 사용할 수도 있습니다.



화살표키를 누르거나 보기 메뉴에서 동작을 선택할 수도 있습니다. 자세한 내용은 Acrobat Reader 온라인 안내서를 참조하십시오.

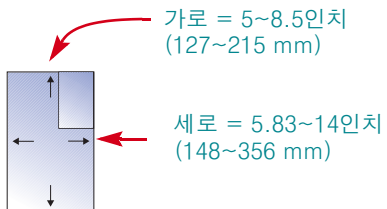
# 인쇄 기본사항

## 용지 선택 방법

대부분의 일반 복사 용지를 프린터에서 사용할 수 있으며 특히 잉크젯 프린터용으로 표시된 용지가 좋습니다. 가장 좋은 결과를 얻기 위해서는 HP 용지를 사용하십시오. HP 용지는 HP 잉크와 프린터에 맞게 개발되었습니다.

고려할 점

- **크기.** 프린터의 용지 조정대 안에 잘 들어가는 크기면 어떤 용지라도 사용할 수 있습니다.



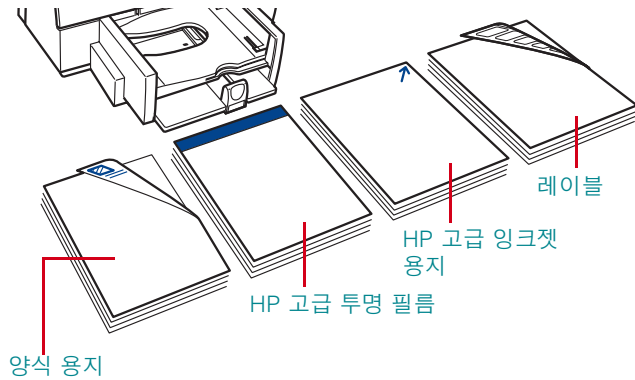
- **무게.** 다양한 용지 무게 중에서 선택할 수 있습니다. 일상적인 다목적 용으로 사용할 경우 20~24 파운드 또는 75~90 g/m<sup>2</sup> 일반 용지를 사용하십시오.

- **밝기.** 일부 용지는 다른 용지에 비해 더 하얗기 때문에 보다 선명하고 생동감 있는 색상을 만들어 냅니다. 사진이나 사진이 들어 있는 문서를 인쇄할 경우에는 HP 인화지나 HP 고급 인화지를 사용하고 일상적인 칼라 인쇄를 할 경우에는 HP 순백색 잉크젯 용지 같은 백색 용지를 사용하십시오.
- **표면 질감.** 용지의 질감은 얼마나 또렷하게 인쇄되는가를 좌우합니다. 면재질(25%~100%)의 용지는 표면이 더욱 매끄럽습니다. 코팅된 광택 용지는 그림이나 도표(강렬한 고품질의 색상을 가진 또렷한 선을 원할 경우)에 좋으며 사진 인쇄에도 좋습니다.
- **불투명성.** 불투명성은 용지의 한 면에 인쇄된 내용이 뒷면에 비치 보이는 정도를 말합니다. 양면 인쇄를 하려면 불투명성이 높은 용지(또는 두꺼운 용지)를 사용하십시오.

## 용지 인쇄면 결정

모든 용지, 투명 필름, 카드, 봉투, 용지 레이블을 인쇄면을 아래로 하여 프린터의 용지함에 넣으십시오. 일반 용지의 경우 인쇄면은 용지 포장에 기호나 글자로 표시됩니다.

- 양식 용지의 경우 헤더가 찍힌 면을 아래로 하여 헤더 부분부터 넣으십시오.
- HP 고급 투명 필름의 경우 거친 면을 아래로 하여 접착띠 부분부터 넣으십시오.
- HP 고급 잉크젯 용지의 경우 인쇄면을 아래로 하여 꺾인 화살표 부분부터 넣으십시오.
- HP 고급 잉크젯 광택 용지의 경우 광택면을 아래로 하여 넣으십시오.
- 용지 레이블의 경우 레이블이 붙은 면을 아래로 하여 넣으십시오.



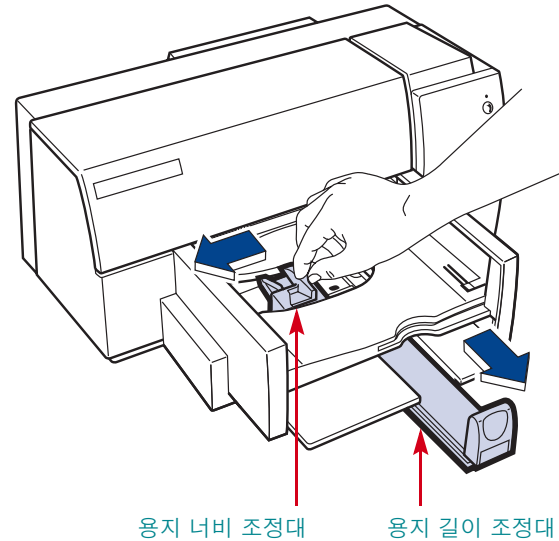
## 프린터에 용지 넣는 방법

아래쪽 용지함은 프린터에서 아주 중요한 부분입니다. 조심스럽게 준비해야 잘 인쇄할 수 있습니다. 용지함에 들어 있는 용지는 크기가 모두 같아야 하며, 걸림 없이 출력될 수 있게 용지가 가지런히 놓여 있어야 합니다.

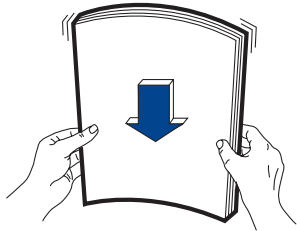
단계별로 해봅시다.

- 1 용지를 넣을 수 있도록 용지 너비 조정대와 용지 길이 조정대를 밖으로 뺍니다.

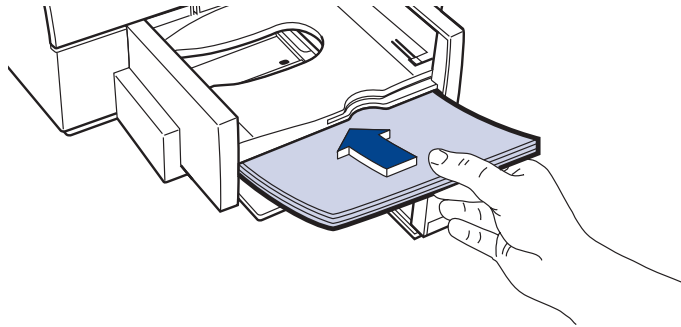
사용하는 용지 크기와 관계없이 이렇게 하십시오.



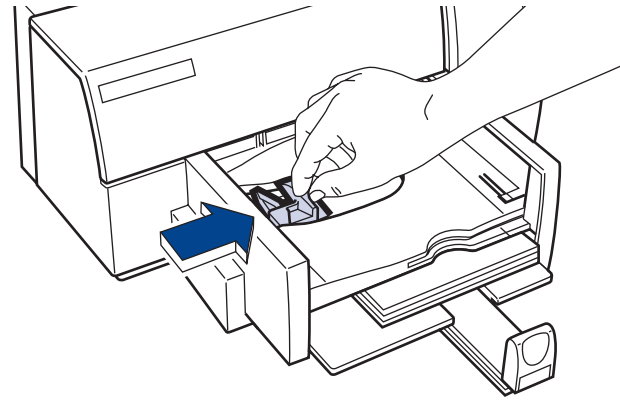
- 2 용지 더미 가장자리를 털어 페이지가 붙지 않도록 합니다. 그런 다음 용지 더미를 편평한 바닥에 대고 툭툭 쳐서 용지 끝을 가지런히 맞춥니다.



- 3 인쇄면을 아래로 하여 아래쪽 용지함에 용지를 넣습니다.

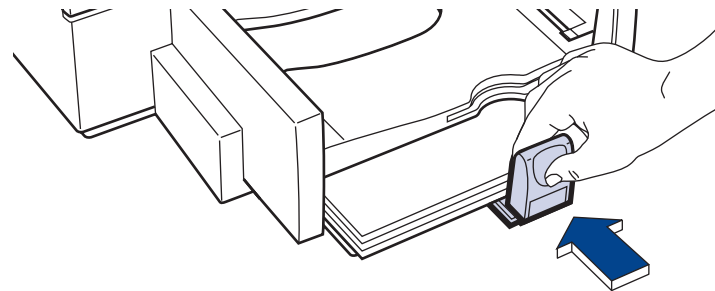


- 4 용지 너비 조정대를 용지 더미의 왼쪽 가장자리에 닿을 때까지 오른쪽으로 밀습니다.



용지가 용지함에 바르게 펴져 있어야 합니다.

- 5 용지 길이 조정대를 용지에 닿을 때까지 앞으로 밀습니다.



용지함의 용지가 휘지 않도록 하십시오.

## HP 인쇄 설정 대화상자 찾기

페이지를 잘 배치하고 소프트웨어 프로그램에서 문자, 그림, 글꼴, 색상을 선택한 후에는 HP 인쇄 설정 대화상자에서 용지 종류, 용지 크기, 방향, 출력 품질 등의 설정을 선택해야 합니다. 대화상자를 어떻게 찾으세요?

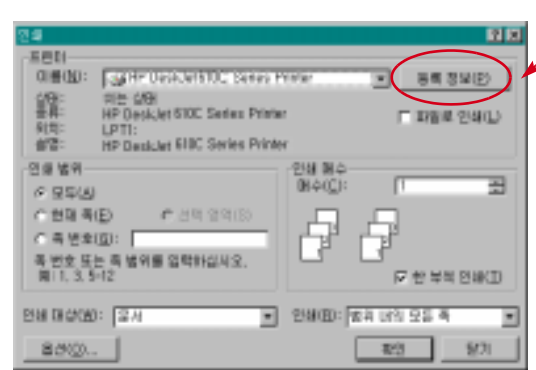
대화상자를 찾는 방법은 사용하는 소프트웨어 프로그램과 운영체제에 따라 다릅니다. 문서의 파일 메뉴에서 다음과 같이 하면 이 대화상자를 찾을 수 있습니다.

### 이렇게 해보십시오.

1 파일을 누른 다음 프린트를 누릅니다.



2 그런 다음 등록 정보, 설정, 또는 프린터 중 표시되는 단추를 누릅니다.



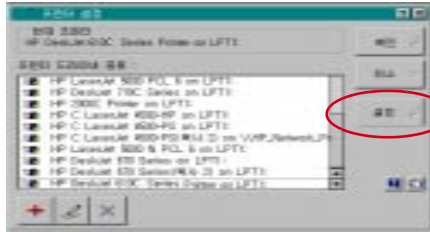
3 그래도 대화상자가 나타나지 않는다면, 설정, 옵션, 또는 등록 정보를 누릅니다.

### 또는 이렇게 해보십시오.

1 파일 메뉴에 인쇄 선택사항이 없으면 프린터 설정이나 인쇄 설정을 누릅니다.



2 그런 다음 설정이나 옵션 중 표시되는 단추를 누릅니다.



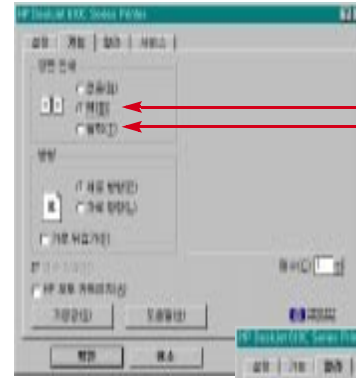
그런 다음 탭을 누른 후 설정을 누르십시오.

최고 품질로  
작업을  
인쇄하려면  
고품질 출력  
품질을 누릅니다.



시간과 잉크를  
절약하려면  
절약 모드 출력  
품질을 누릅니다.

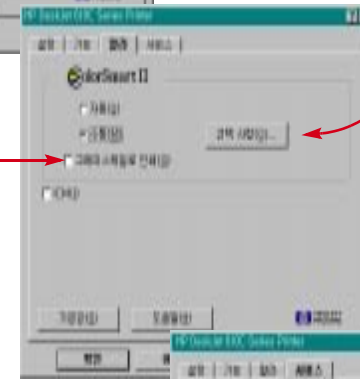
적절한 설정을 선택합니다.  
작업에 사용할 정확한 용지 크기와 종류를 선택합니다.



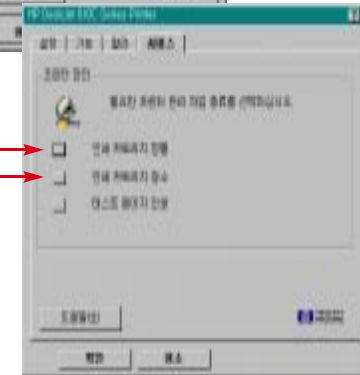
비용과 종이를 절약하려면  
용지 양면에 인쇄합니다.

도면의 세밀한 부분을 조정하려면  
원하는 효과를 내는 선택사항을  
선택합니다.

시간과 칼라 잉크를  
절약하려면  
여기를 눌러 칼라  
문서의 초안을  
회색 음영으로  
인쇄합니다.



깨끗하게 인쇄하려면  
검정 인쇄 카트리지와  
칼라 인쇄 카트리지를  
정렬하고 필요하다면  
청소합니다.

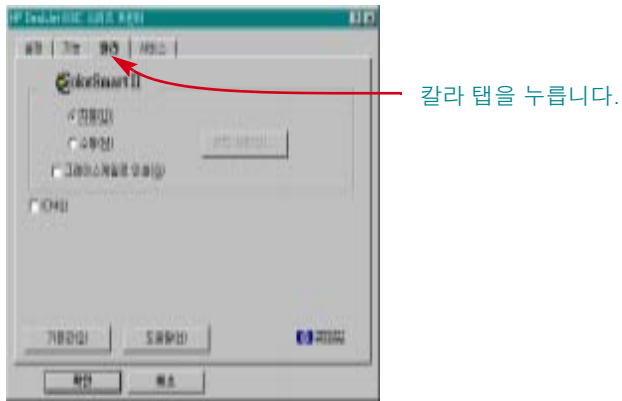


## 표준 용지 크기에 인쇄하는 방법

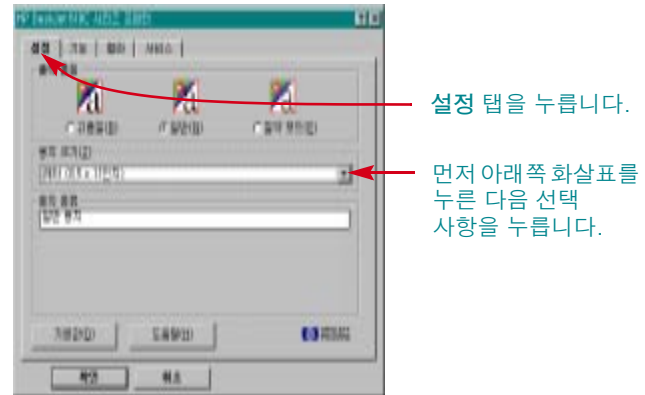
### 1 인쇄 설정을 확인합니다.

HP 인쇄 설정 대화상자에서 인쇄 설정을 선택합니다(6페이지 "HP 인쇄 설정 대화상자 찾기" 참조).

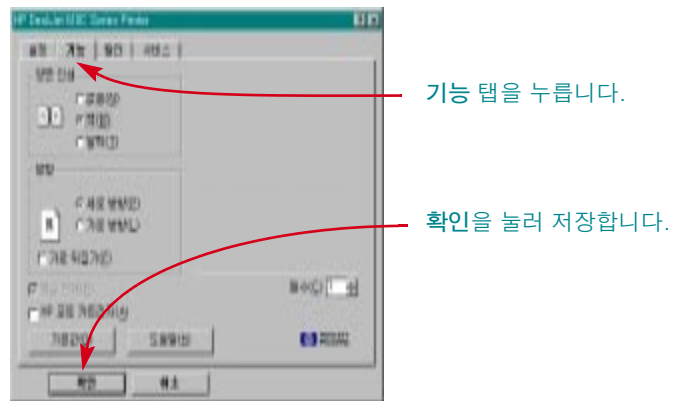
칼라 탭에서 칼라 선택사항들을 선택합니다.



설정 탭에서 출력 품질, 용지 크기, 용지 종류를 선택합니다.



기능 탭에서 양면 인쇄, 용지 방향, 가로 뒤집기 선택사항을 선택합니다.

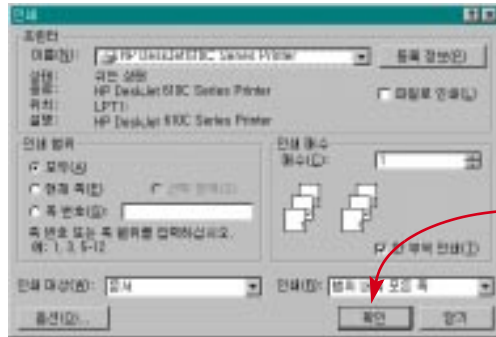


주: 대화상자는 컴퓨터의 운영체제에 따라 이 설명서에 나와 있는 Windows 95 상자와는 모양이 다를 수 있습니다.



2 소프트웨어 프로그램의 인쇄 대화상자에서 확인을 눌러 설정을 저장하고 인쇄를 시작합니다.

파일을 누른 다음 프린트를 눌러 인쇄 대화상자를 표시해야 할 수도 있습니다.



확인을  
누릅니다.

이제 다 되었습니다. 프린터는 인쇄가 끝날 때까지 한 번에 한 페이지씩 인쇄하여 프린터의 출력함에 인쇄된 페이지들을 가지런히 놓습니다.

## 인쇄하는 동안

프린터가 컴퓨터에서 정보를 가져와야 하므로 인쇄를 시작하는 데 시간이 걸립니다. 인쇄를 시작한 다음에도 추가 정보를 받기 위해 프린터가 잠깐씩 멈춥니다. (정상이므로 걱정하지 마십시오.)

## 작업이 끝나기 전에 용지가 떨어졌을 경우

용지를 추가할 것인지 묻는 메시지가 나옵니다. 용지를 용지함에 넣고 다시 시작 버튼을 누르십시오.

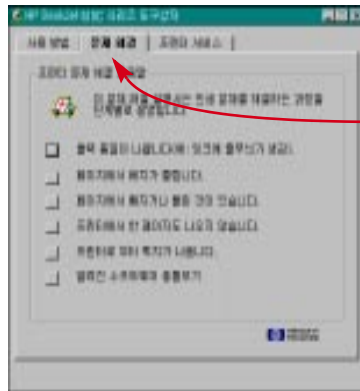
## 뭔가 잘못된 경우

최선을 다 했지만 인쇄하는 동안 뭔가 잘못되었습니다. 프린터에 용지가 걸리거나 아무 것도 인쇄되지 않을 수 있습니다.

- 프린터가 문제를 감지하면 화면에 메시지가 표시됩니다.



뭔가 잘못되었으면 HP 도구상자에서 문제 해결 탭을 누르고 화면의 지시대로 하십시오(6페이지 "HP 인쇄 설정 대화상자 찾기" 참조).



문제 해결 탭을 누릅니다.

## 비표준 용지 크기에 인쇄하는 방법

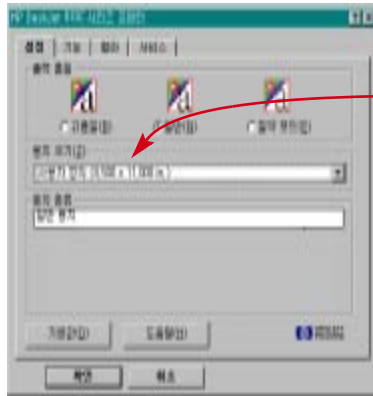
일반 용지, 카드, 레이블, 봉투에 인쇄할 때 대부분 HP 인쇄 설정 대화상자에서 설정 탭의 용지 크기 난에 있는 표준 크기 중 하나를 선택합니다. 그러나 목록에 있는 크기만 선택할 수 있는 것은 아닙니다. 용지 크기가 다음 범위에만 들어가면 됩니다. (그래야 프린터 롤러 두 개 모두 용지를 집을 수 있습니다.)

**가로:** 5~8.5 인치(127~215 mm)

**세로:** 5.83~14 인치(148~356 mm)

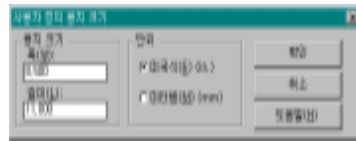
그런 다음 다음과 같이 하십시오.

HP 인쇄 설정 대화상자에서 설정 탭을 누르고 용지 크기 목록에서 사용자 정의를 선택합니다(6페이지 "HP 인쇄 설정 대화상자 찾기" 참조).



사용자 정의를 누릅니다.

- 3 사용자 정의 용지 크기 대화상자에 용지 크기를 입력하고 확인을 누릅니다.



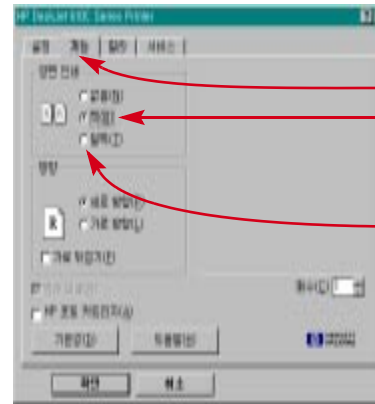
- 4 프린터에 용지를 넣고 일반 용지 크기에서 인쇄하는 것처럼 인쇄합니다.

용지 크기를 레터나 A4, 또는 다음에 인쇄할 용지 크기로 다시 바꾸십시오.

## 용지 양면에 인쇄하는 방법

용지를 절약하는 가장 쉬운 방법은 양면에 인쇄하는 것입니다. 용지를 프린터에 두 번 넣으면 됩니다. 먼저 홀수 페이지에 인쇄하고 그 다음에 짝수 페이지에 인쇄합니다.

- 1 용지를 아래쪽 용지함에 넣습니다.  
위쪽 용지함(출력함)에 용지가 없는지 확인하십시오.
- 2 HP 인쇄 설정 대화상자에서 설정 탭을 누르고 용지 종류로 일반 용지나 HP 인쇄지를 누릅니다(6페이지 "HP 인쇄 설정 대화상자 찾기" 참조).
- 3 기능 탭을 누른 다음 책이나 달력을 누릅니다.



기능 탭을 누릅니다.  
책을 선택하면 용지를 왼쪽에서 묶을 수 있습니다.

달력을 누르면 용지를 위쪽에서 묶을 수 있습니다.

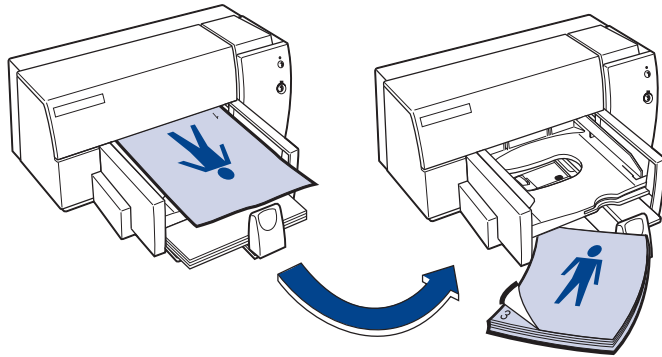
**4** 문서를 인쇄합니다.

홀수 페이지에만 자동으로 인쇄됩니다.

**5** 인쇄된 페이지를 다시 프린터의 아래쪽 용지함에 넣습니다.

인쇄된 페이지들을 프린터에 다시 넣는 방향을 알려주는 메시지가 나옵니다. 다음 그림은 책 선택사항과 달력 선택사항의 경우 각각 프린터에 용지를 다시 넣는 방법을 보여줍니다.

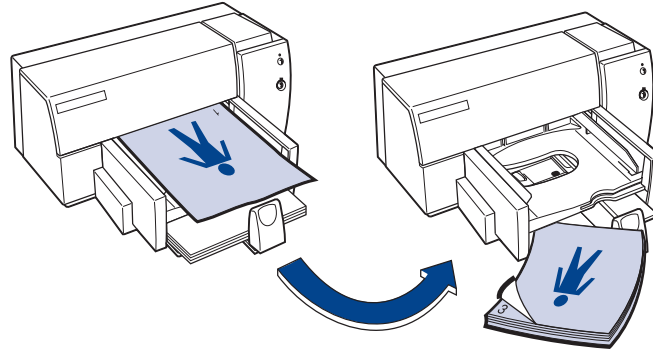
**책 선택사항**



홀수 페이지를 먼저 인쇄합니다.

다시 넣어 짝수 페이지를 인쇄합니다.

**달력 선택사항**



홀수 페이지를 먼저 인쇄합니다.

다시 넣어 짝수 페이지를 인쇄합니다.

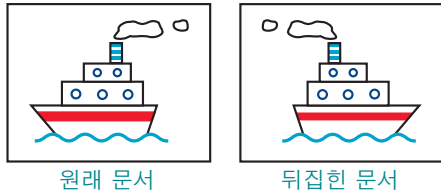
**6** 용지가 준비되면 계속을 누릅니다.

홀수 페이지의 뒷면에 짝수 페이지를 인쇄합니다.

인쇄를 마친 후 양면 인쇄 선택사항을 없음으로 다시 바꾸십시오.

## 문서를 뒤집는 방법

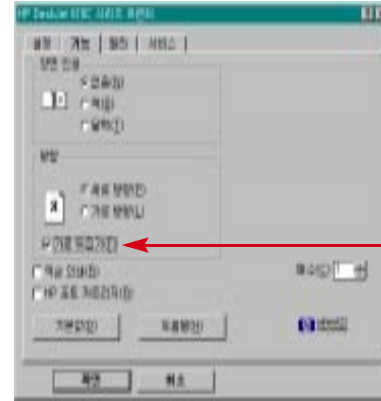
문서를 뒤집어 인쇄하면 프린터에 문자와 그림이 뒤집혀 전송되어 정확하게 인쇄됩니다.



1 인쇄면을 아래로 하여 아래쪽 용지함에 용지를 넣습니다.

투명 필름이나 특수 용지를 사용할 경우 다음을 추가로 지정해야 합니다. (투명 필름 인쇄에 대한 내용은 25페이지를 참조하십시오.)

2 HP 인쇄 설정 대화상자에서 기능 탭을 누른 다음 가로 뒤집기를 누릅니다(6페이지 "HP 인쇄 설정 대화상자 찾기" 참조).



가로 뒤집기를  
누릅니다.

3 문서를 인쇄합니다.

문자와 그림이 뒤집힙니다. 최종적으로 어떤 작품이 될 것인지를 보려면 거울에 비추어 보십시오.

인쇄를 마친 후에는 잊지 말고 다음과 같이 하십시오.

- 가로 뒤집기 선택란을 다시 눌러 선택을 취소하십시오.
- 투명 필름이나 특수 용지를 사용했다면 일상적으로 사용하는 용지를 다시 넣으십시오.

## 색상

HP DeskJet 610C 시리즈 프린터는 칼라 인식 소프트웨어 프로그램과 인쇄 소프트웨어를 함께 사용하면 칼라로 인쇄합니다. 믿기 어렵겠지만 칼라 프린터는 하늘색, 진홍색, 노랑색, 검정색 등 네 가지 색상만으로 인쇄합니다. 여러 가지 농도와 색상의 점들을 겹쳐 인쇄하여 실제로 원하는 색상을 만듭니다.



이 프린터는 특히 칼라로 인쇄하는 경우 탁월합니다. (그래서 HP는 그 기술을 ColorSmart™ 기술이라고 부릅니다!) 문서를 칼라로 인쇄할 때 프린터는 문자, 총천연색 칼라 사진, 그래픽(예를 들면 색상들로 구분되는 원형 도표) 등 각 요소들을 표시하고 가장 선명한 색상으로 렌더링합니다. (칼라 사진을 인쇄할 때 포토 카트리지를 사용하면 사진 품질의 이미지를 얻을 수 있습니다!) 어떤 문서를 인쇄해도 출력소에서 칼라로 복사하는 것보다 적은 비용으로 고품질의 색상을 얻을 수 있습니다.

## 칼라 기능을 끄는 방법

문서에 만든 칼라 문자와 그림은 자동으로 칼라로 인쇄됩니다. 칼라 문서를 흑백으로 인쇄하거나 시간과 잉크를 절약하기 위해 문서의 초안을 그레이스케일로 인쇄할 수 있습니다.

- HP 인쇄 설정 대화상자에서 칼라 탭을 누른 다음 그레이스케일로 인쇄를 누릅니다.



이 설정을 바꾸기 전에는 칼라 문서가 그레이스케일로 인쇄됩니다. 초안을 그레이스케일로 빠르게 인쇄하려면 포토 카트리지 대신 검정 인쇄 카트리지를 사용하십시오.

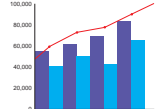
## 그림

사진, 그림, 도표, 장식적인 요소를 그림(그래픽이라고도 함)이라고 합니다.

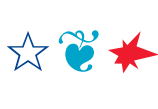
사진



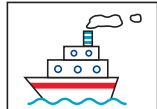
도표와 그래프



장식적인 요소



그림



### 컴퓨터에서 그림을 가져오는 방법

컴퓨터 문서에 그림을 넣으려면 먼저 그림을 전자 형태(컴퓨터 파일)로 변환해야 합니다. 그런 다음 이것을 문서에 복사하면 됩니다. 사용 중인 응용프로그램 설명서에 방법이 나와 있습니다. 그림을 전자 형태로 가져오는 몇 가지 방법은 다음과 같습니다.

- 응용 소프트웨어의 그리기 도구를 사용하여 그림을 그립니다.

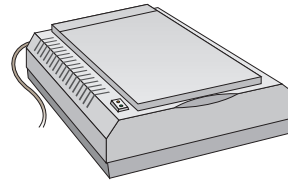


- 이미 만들어진 쪽그림을 사용합니다. 다양한 경로로 쪽그림 라이브러리를 구입할 수도 있고 인터넷에서 찾아볼 수도 있습니다. 컴퓨터 잡지에서 쪽그림을 판매하는 회사 이름을 찾아 문의하면 총천연색 그림들을 보내 줄 것입니다. 또는 서점의 예술 코너에서 저작권이 없는 그림책을 찾아보십시오.

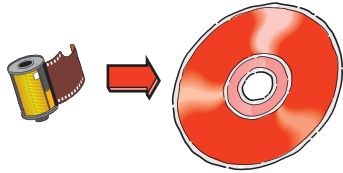


원본을 소유한 개인이나 회사가 특별히 사용을 허가한 경우가 아니면 사진을 복사하는 것은 불법입니다.

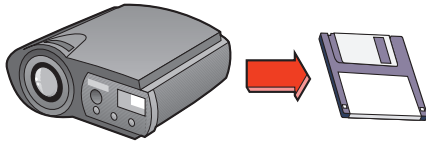
- 직접 그림을 스캔합니다. 스캐너를 사용하거나 그림을 한테 모아 출력소에서 스캐너를 빌려 스캔하십시오.



- 가까운 사진관에서 사진을 스캔합니다. 저렴한 가격으로 CD 하나에 필름 한 롤을 모두 담을 수 있습니다. CD에 사진과 함께 CD 보기 프로그램을 담아 달라고 사진관에 부탁하십시오.



- 디지털 사진을 찍습니다. 디지털 카메라는 필름 없이 사진을 컴퓨터 파일로 바꿉니다. 각종 서비스를 제공하는 출력소나 카메라 용품점에 문의해 보십시오.





# 고급사항

인쇄 기본사항을 바탕으로 여러 가지 출력을 할 준비가 되었습니다.  
다음은 다른 종류의 용지에 인쇄할 때 고려할 몇 가지 사항입니다.



명함, 진료 카드, 시사 초대권



봉투 - 한 번에 하나씩 또는 한꺼번에



레이블 - 로고를 충전연색으로 스캔하여 회사 주소에 추가한  
다음 소포지와 서류 봉투의 레이블을 또렷하게 인쇄합니다.



사진 - 직접 만든 배지, 명찰, 또는 사진 같은 달력을 만듭니다.



OHP에 사용할 투명 필름



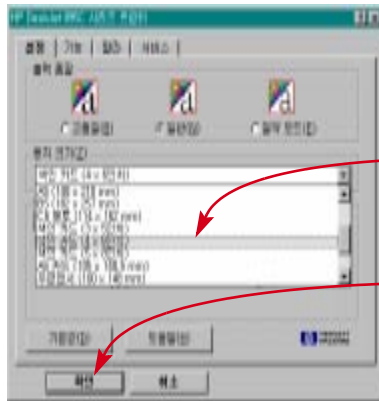
회사 로고가 인쇄된 티셔츠 전사 도안



## 카드

프린터를 사용하여 색인 카드나 엽서, 또는 아래 설정 탭의 용지 크기 목록에 있는 아무 카드 크기에도 인쇄합니다. (다른 크기의 카드에도 인쇄할 수 있습니다. 용지 크기 목록에 있는 것 중 일치하는 카드 크기가 없으면 비표준 용지로 인쇄하는 것처럼 인쇄하십시오.)

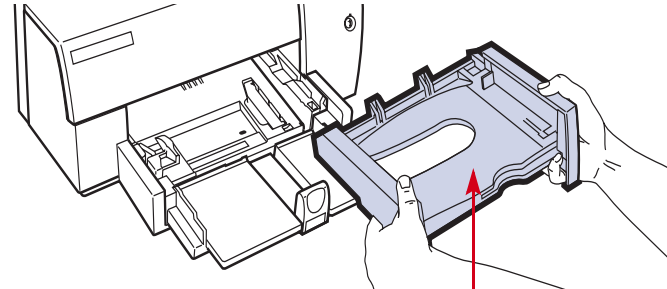
- 1 HP 인쇄 설정 대화상자에서 설정 탭을 누른 다음 용지 크기 드롭다운 상자에서 카드를 선택합니다(6페이지 "HP 인쇄 설정 대화상자 찾기" 참조).



카드 종류를 선택합니다.

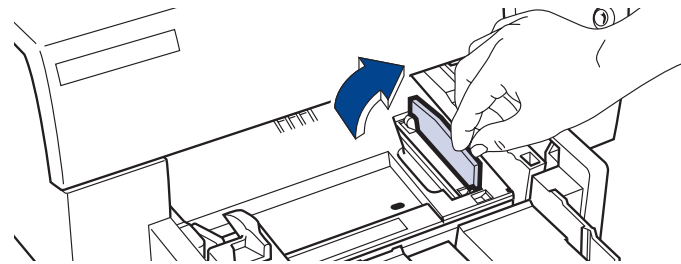
확인을 누릅니다.

- 2 위쪽 용지함(출력함)을 빼냅니다.



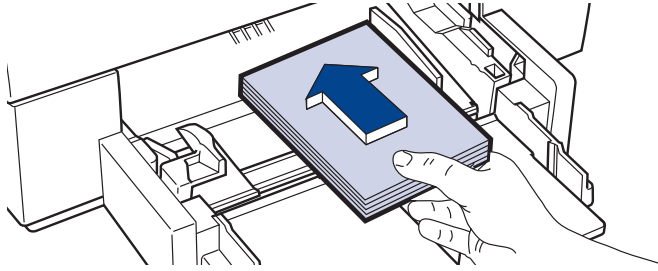
위쪽 용지함(출력함)을 빼냅니다.

- 3 카드 받침대를 올립니다.



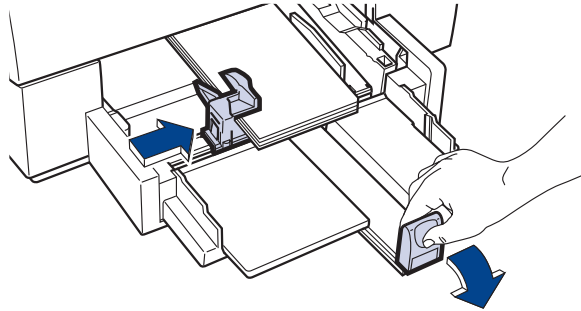
4 아래쪽 용지함에 최대 30장까지 카드를 넣습니다.

짧은 모서리부터 들어가도록 넣고 카드 더미의 오른쪽 모서리를 올린 카드 받침대에 닿도록 놓습니다.



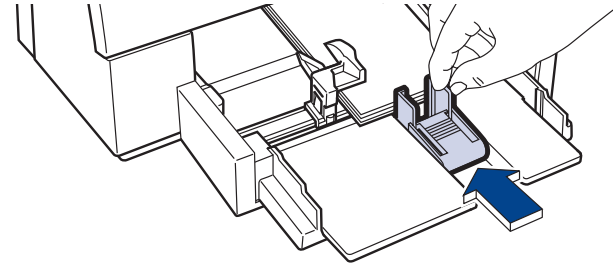
5 용지 길이 조정대의 손잡이를 아래로 내려 위쪽 용지함(출력함)을 다시 끼울 때 부딪히지 않도록 합니다.

6 용지 너비 조정대를 카드에 닿을 때까지 오른쪽으로 밀니다.



손잡이의 안쪽 아랫부분을 눌러 폽니다.

7 용지 길이 조정대를 카드에 닿을 때까지 앞으로 밀니다.



8 위쪽 용지함을 다시 끼웁니다.

그러려면 윗덮개를 위로 조금 들어올려야 합니다.

9 카드를 인쇄합니다.

인쇄를 마친 후에는 잊지 말고 다음과 같이 하십시오.

- 카드 받침대를 다시 내리십시오.
- 용지 길이 조정대의 손잡이를 위로 젖히십시오.
- 다음에 인쇄할 용지에 맞춰 HP 인쇄 설정 대화상자에서 용지 종류와 용지 크기를 바꾸십시오.



## 봉투

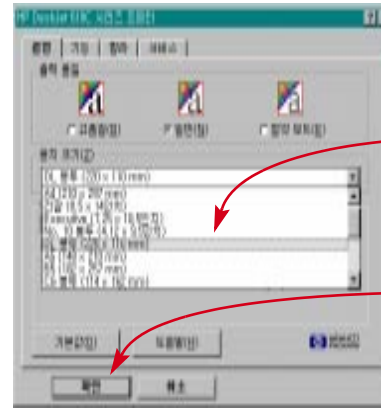
대부분의 프로그램에는 봉투 인쇄 기능이 있습니다. 그런 경우 프로그램의 지시대로 설정하고 프린터에 봉투를 넣으십시오.

이 프린터에서는 두 가지 방법으로 봉투를 인쇄할 수 있습니다.

- 봉투를 한 장만 인쇄할 경우 낱장 봉투 슬롯을 사용하고 아래쪽 용지함에 있는 용지는 그대로 둡니다. 이런 식으로 봉투를 인쇄하고 나서 편지를 인쇄할 수 있습니다.
- 봉투를 여러 장 인쇄할 경우 아래쪽 용지함을 사용하십시오.

### 봉투를 한 장 인쇄하는 방법

1 HP 인쇄 설정 대화상자에서 설정 탭을 누른 다음 용지 크기 드롭다운 상자에서 봉투 크기를 선택합니다(6페이지 "HP 인쇄 설정 대화상자 찾기" 참조).

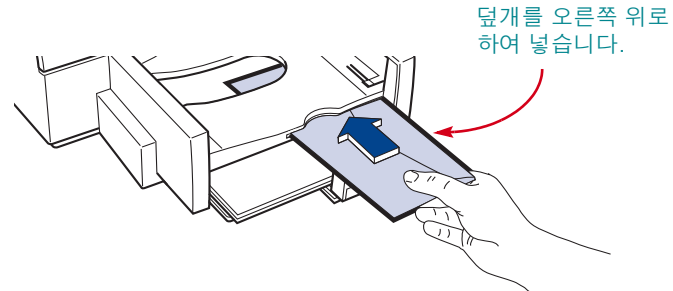


봉투를 선택합니다.

확인을 누릅니다.

2 아래 그림처럼 낱장 봉투 슬롯에 봉투를 밀어 넣습니다. 아래쪽 용지함에 용지가 있는지 확인하십시오.

봉투의 덮개가 낱장 봉투 슬롯의 오른쪽으로 가도록 합니다.

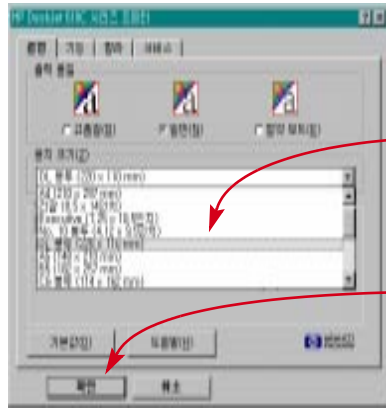


덮개를 오른쪽 위로 하여 넣습니다.

3 봉투를 인쇄합니다.

## 봉투를 여러 장 인쇄하는 방법

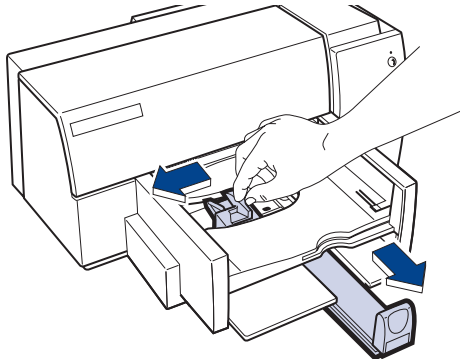
- 1 HP 인쇄 설정 대화상자에서 설정 탭을 누른 다음 용지 크기에서 인쇄할 봉투를 선택합니다(6페이지 "HP 인쇄 설정 대화상자 찾기" 참조).



봉투를 선택합니다.

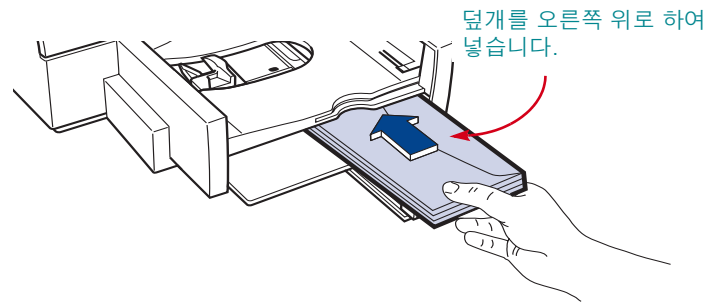
확인을 누릅니다.

- 2 용지 조정대를 둘 다 바깥쪽으로 밀니다. 아래쪽 용지함이 비어 있는지 확인하십시오.



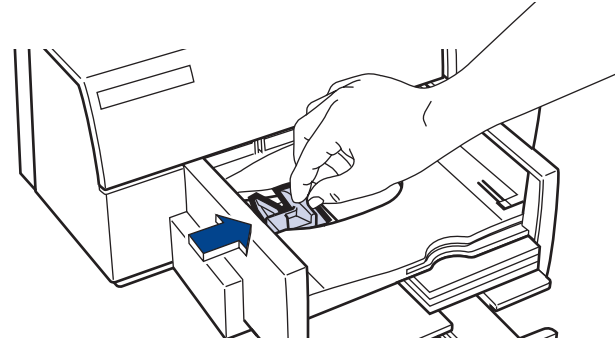
- 3 아래 그림처럼 프린터에 최대 20장까지 봉투를 넣습니다. (두꺼운 봉투를 사용할 경우에는 봉투 매수를 줄여야 합니다.)

봉투의 덮개가 아래쪽 용지함의 오른쪽으로 가도록 합니다.

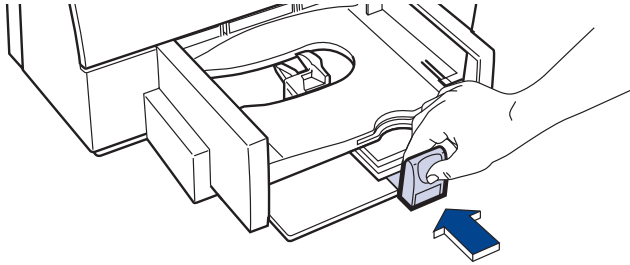


덮개를 오른쪽 위로 하여 넣습니다.

- 4 봉투 더미의 왼쪽 끝에 잘 맞도록 용지 너비 조정대를 오른쪽으로 밀니다.



5 용지 길이 조정대를 봉투 끝에 닿을 때까지 밀니다.



Invitation A2 또는 C6 같은 작은 봉투에 인쇄할 경우 위쪽 용지함 (출력함) 아래에 밀어 넣도록 용지 길이 조정대의 손잡이를 아래로 내려야 합니다. 용지 길이 조정대 손잡이를 아래로 내리면 봉투를 10장까지만 넣을 수 있습니다.

아래쪽 용지함에서 봉투가 휘지 않았는지 확인하십시오.

6 봉투를 인쇄합니다.

인쇄를 마친 후에는 잊지 말고 다음과 같이 하십시오.

- 다음에 인쇄할 용지에 맞춰 HP 인쇄 설정 대화상자의 설정 탭에서 용지 크기와 용지 종류를 다시 설정하십시오.

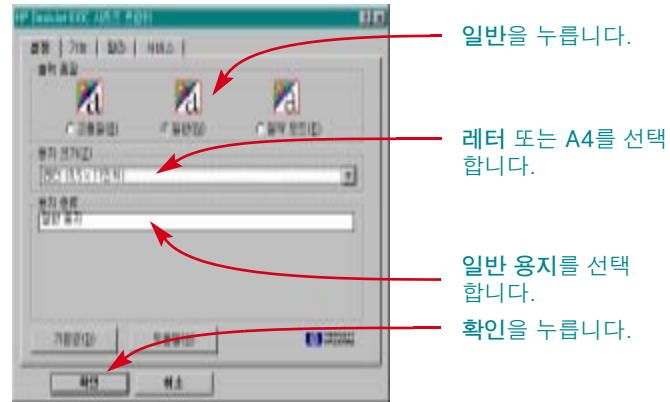
## 레이블

HP DeskJet 프린터를 사용하여 레이블 용지를 인쇄할 수 있습니다. 잉크젯 프린터에 맞게 고안된 레이블을 사용하는 것이 좋습니다.

1 HP 인쇄 설정 대화상자에서 설정 탭을 누릅니다. 그런 다음 용지 종류는 일반 용지를, 용지 크기는 레터 또는 A4를 선택합니다(6페이지 "HP 인쇄 설정 대화상자 찾기" 참조).

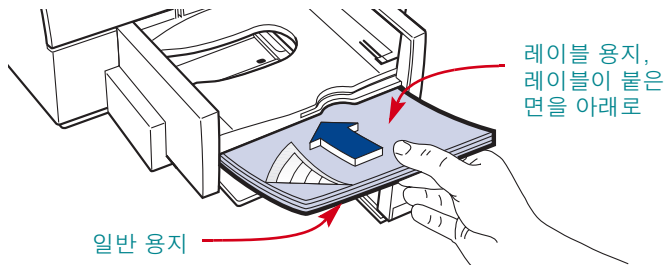
주: 일부 프로그램에는 자동으로 레이블 서식을 정하는 데 사용할 수 있는 우편 레이블 기능이 있습니다.

2 그런 다음 출력 품질은 일반을 선택합니다.

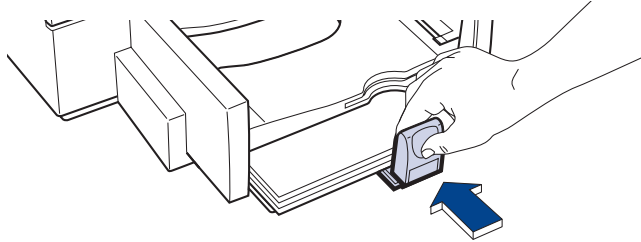


3 레이블 용지 가장자리를 털어 용지가 붙지 않도록 합니다.

- 4 아래쪽 용지함에 같은 크기의 일반 용지 5장 정도 위에 레이블 용지를 최대 25장까지 넣습니다.



- 5 용지 조정대를 용지 끝에 잘 맞도록 밀니다.  
아래쪽 용지함에서 용지가 휘지 않았는지 확인하십시오.



- 6 레이블을 인쇄합니다.

인쇄를 마친 후에는 다음과 같이 하십시오.

- 일반 용지에 계속 인쇄하려면 설정을 그대로 두면 됩니다. 초안을 인쇄할 경우에는 출력 품질을 절약 모드로 바꾸십시오.
- 아래쪽 용지함에서 레이블 용지를 꺼내고 다음에 사용할 용지로 바꾸어 넣으십시오.



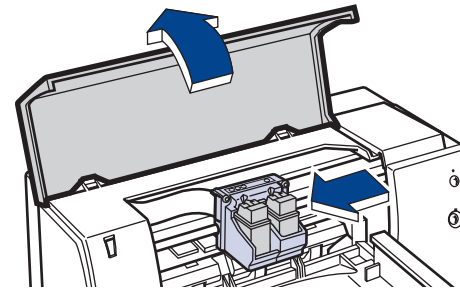
## 사진

사진을 인쇄할 때는 HP 포토 카트리지를 사용해야 최상의 결과를 낼 수 있습니다. 포토 카트리지와 보관 용기 구입에 대해서는 45페이지를 참조하십시오. 사진을 인쇄할 때마다 검정 인쇄 카트리지를 포토 카트리지로 바꾸어 넣으십시오.

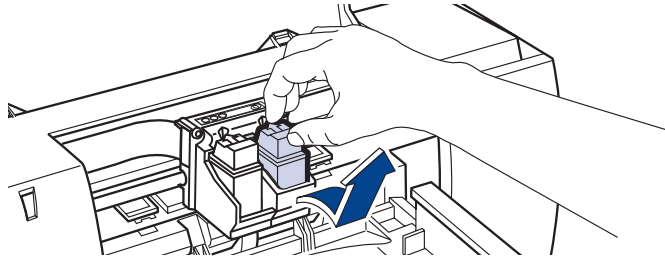
### 먼저 포토 카트리지를 프린터에 넣습니다.

- 1 프린터를 켜고 윗덮개를 엽니다.

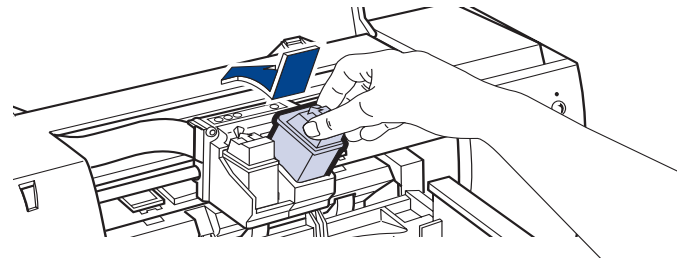
카트리지함이 프린터 가운데로 나오고 다시 시작 표시등이 깜박입니다.




- 2 튀어나올 때까지 검정 인쇄 카트리지의 마개를 앞으로 당깁니다. 그런 다음 카트리지함에 들어 올립니다.



- 3 꺼낸 검정 인쇄 카트리는 인쇄 카트리지 보관 용기나 다른 밀폐 용기에 보관합니다.
- 4 포토 카트리지를 비어있는 카트리지함에 넣고 뒤로 밀어 제자리에 끼웁니다.



카트리가 카트리지함에 제대로 끼워지면 찰칵하고 소리가 납니다.

- 5 프린터의 윗덮개를 닫습니다.  
카트리지함이 프린터 오른쪽의 제자리로 돌아가고 다시 시작  표시 등은 깜박임을 멈춥니다.

## 다음은 카트리지 정렬입니다.

- 새 카트리지를 사용할 경우 카트리지를 정렬하십시오.
- 카트리지를 정렬할 때 일반 용지를 사용하여 인쇄지를 절약하십시오.

## 이제 사진을 인쇄합니다.

- 1 HP 인쇄 설정 대화상자의 설정 탭에서 용지 종류로 HP 인쇄지나 HP 고급 인쇄지를 누릅니다(6페이지 "HP 인쇄 설정 대화상자 찾기" 참조).
- 2 일반적인 인쇄를 할 때처럼 용지를 넣습니다.  
광택면을 아래로 하여 용지를 넣습니다.
- 3 문서를 인쇄합니다.  
최상의 결과를 내려면 인쇄하자마자 각 용지를 신속히 꺼내어 광택면이 위로 가도록 한 후 말리십시오. (건조 시간은 습도에 따라 달라집니다.)

인쇄를 마친 후에는 잊지 말고 다음과 같이 하십시오.

- 1 프린터에서 포토 카트리지를 빼고 검정 인쇄 카트리지로 갈아 끼웁니다. 포토 카트리는 보관 용기에 보관하십시오.
- 2 특수 용지를 사용했으면 아래쪽 용지함에서 용지를 꺼내고 일반 용지로 바꾸어 넣습니다.
- 3 인쇄 카트리지를 정렬합니다.

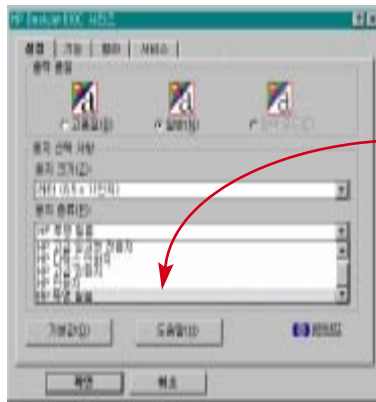




## 투명 필름

OHP를 인쇄할 때 최상의 결과를 내려면 HP 고급 잉크젯 급속 건조 투명 필름이나 잉크젯 프린터용으로 특별히 고안된 투명 필름을 사용하십시오.

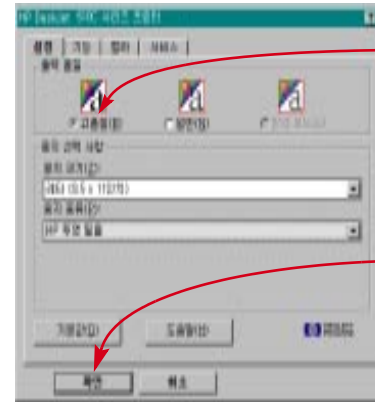
- 1 HP 인쇄 설정 대화상자에서 설정 탭을 누른 다음 용지 종류로 HP 투명 필름을 선택합니다(6페이지 "HP 인쇄 설정 대화상자 찾기" 참조).



HP 고급 투명 필름을 선택합니다.

- 2 출력 품질로 고품질이 선택되었는지 확인합니다.

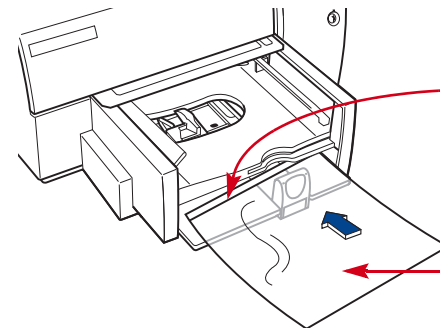
고품질 출력 품질을 꼭 사용할 필요는 없지만 이 설정을 사용하면 최상의 결과를 낼 수 있습니다. 급할 때는 일반 출력 품질을 사용하십시오.



고품질 출력 품질

확인을 누릅니다.

- 3 거친 면을 아래로 하고 접착띠가 붙은 면이 먼저 들어가도록 투명 필름을 프린터에 넣습니다. (인쇄를 마친 후에는 접착띠를 벗길 수 있습니다.)



접착띠가 붙은 면을 먼저, 테이프 면을 위로

거친 면을 아래로

4 일반 용지에서 하는 것처럼 용지 조정대를 밟니다.

5 투명 필름을 인쇄합니다.

6 기다립니다.

투명 필름을 인쇄할 때는 프린터에서 잉크를 더 많이 사용하고, 잉크가 천천히 찍혀 용지 건조 시간을 더 길게 잡으므로 시간이 많이 걸립니다.

인쇄를 마친 후에는 잊지 말고 다음과 같이 하십시오.

- 용지 종류를 일반 용지나 다음에 인쇄할 용지로 다시 바꾸십시오.
- 출력 품질을 일반이나 다음에 인쇄하기에 적합한 품질로 다시 바꾸십시오.
- 남아있는 투명 필름을 아래쪽 용지함에서 꺼낸 후 다음에 사용할 용지로 바꾸어 넣으십시오.

## 전사 도안

이미지를 인쇄할 때 꼭 종이에만 인쇄할 필요는 없습니다. 전사 용지를 사용하여 컴퓨터 문서에서 천으로 이미지를 가져올 수 있습니다. HP 티셔츠 전사 도안지는 이 프린터와 HP 잉크를 사용하여 전문가 수준의 실크 스크린을 제공하도록 설계되었습니다.

100% 면 티셔츠가 전사 도안에 많이 사용된다고 해서 그것만 사용할 수 있는 것은 아닙니다. 앞치마에 사진을 전사하거나 회사 로고를 야구 모자, 자동차 햇빛 가리개, 회사 소풍에 사용할 가방 등에 새겨 넣습니다.

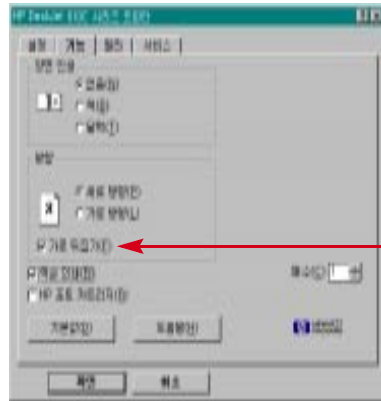
다음이 필요합니다.

- 이미지를 전사할 티셔츠나 다른 천
- 인쇄할 그림이나 문자가 들어 있는 문서
- 전사 용지

다음과 같이 하십시오.

- 1 컴퓨터에서 티셔츠에 전사할 문자나 그림이 들어 있는 문서를 엽니다.
- 2 칼라 카트리지와 포토 카트리지를 사용합니다. (포토 카트리지를 프린터에 넣는 방법은 23페이지를 참조하십시오.)
- 3 HP 인쇄 설정 대화상자에서 설정 탭을 누릅니다. 용지 종류로 HP 고급 잉크젯 용지를 선택합니다.

4 문자나 그림을 화면에 보이는 대로 티셔츠에 인쇄하려면 기능 탭에서 가로 뒤집기를 눌러 문서를 뒤집습니다.

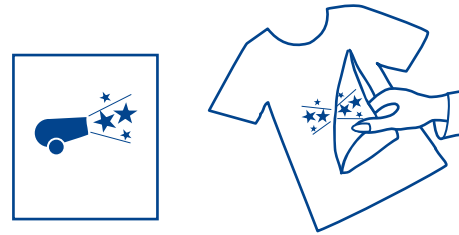


가로 뒤집기를  
누릅니다.

5 투명한 면을 아래로 하여 전사 용지를 프린터에 넣습니다.

6 전사 도안을 인쇄합니다.

7 전사 용지와 함께 들어있는 지시사항대로 이미지를 티셔츠에 전사합니다.



인쇄를 마친 후에는 잊지 말고 다음과 같이 하십시오.

- 인쇄 설정 대화상자에서 가로 뒤집기를 눌러 선택을 취소하십시오.
- 전사 용지를 일반 용지로 바꾸어 넣으십시오.

# 도움 얻기

문제가 발생했을 때 온라인 문제 해결 기능을 사용하면 가장 빠르게 문제를 해결할 수 있습니다. 이 절에서는 다른 Windows 시스템에서 HP 도구상자를 찾는 방법을 설명합니다. 추가 지원이 필요할 경우 이 절에서 HP 고객응답지원 문의에 관한 세부사항을 모두 찾아볼 수 있습니다.

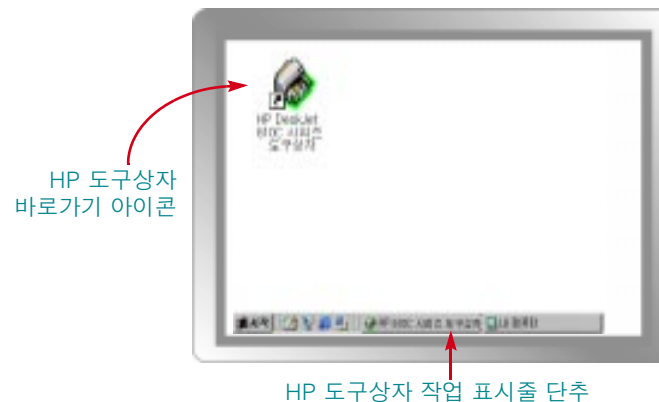
## HP 도구상자

HP 도구상자는 인쇄하는 방법과 인쇄 문제를 해결하는 방법을 알려줍니다. 심지어 인쇄 카트리지를 정렬하고 청소까지 합니다. 각 Windows 시스템마다 두세 가지 방법으로 이 도구상자를 찾을 수 있습니다.

## Windows 95, Windows 98, Windows NT 4.0

다음 중 원하는 방법으로 HP 도구상자를 찾으십시오.

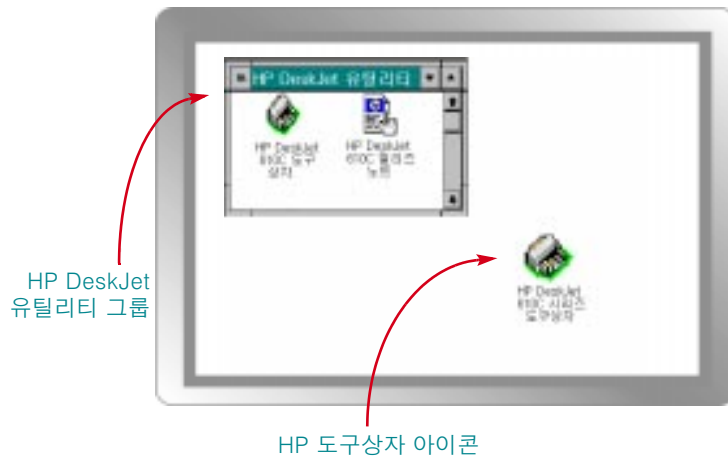
- HP 도구상자 바로가기 아이콘을 두 번 누르십시오. 이 바로가기 아이콘은 항상 바탕 화면에 있습니다.
- HP 도구상자 작업 표시줄 단추를 누르십시오. 이 단추는 HP 도구상자가 열려 있거나 인쇄 중일 때마다 화면 아래쪽 작업 표시줄에 나타납니다.



## Windows 3.1x

다음 중 원하는 방법으로 HP 도구상자를 찾으십시오.

- HP 도구상자를 닫으면 인쇄할 때 다시 나타납니다. 프로그램 관리자의 HP DeskJet 유틸리티 그룹에서 HP 도구상자 아이콘을 두 번 누를 수도 있습니다.
- HP 도구상자 아이콘을 두 번 누릅니다. 컴퓨터를 켜면 바탕 화면에 나옵니다.



## 도구상자로 문제 해결

문제가 발생하면 온라인 문제 해결 기능을 사용하여 가장 빠르게 문제를 해결할 수 있습니다. 마우스 단추를 몇 번만 누르면 특정 문제와 해결 방법에 대해 자세히 알 수 있습니다.

### 해결 방법을 찾아 누르십시오.

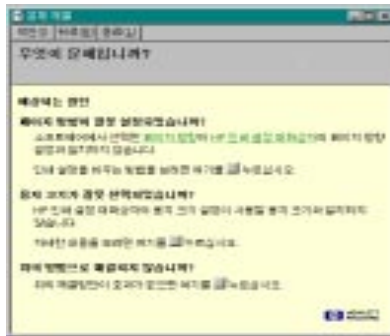
- 1 바탕 화면에서 HP 도구상자 바로가기 키나 아이콘을 두 번 누릅니다!
- 2 그런 다음 문제 해결 탭을 누릅니다.
- 3 해당 범주를 누릅니다.



4 해당되는 문제를 찾습니다.



5 원인을 찾습니다.



주: 일반적인 문제들은 사용자 설명서를 참조하십시오.

## HP 고객으뜸지원



### HP 고객으뜸지원 온라인

빠른 해결 방법을 찾아 누르십시오! HP 고객으뜸지원 온라인 사이트 <http://www.hp.co.kr/go/support>로 가면 HP 제품에 관한 의문사항에 대한 해답을 쉽게 볼 수 있습니다. 도움이 될 만한 인쇄 정보에서 최신 제품과 소프트웨어 갱신에 이르기까지 모든 정보를 연중무휴로 즉시 이용할 수 있습니다.

### 프린터 소프트웨어

프린터는 프린터 소프트웨어(프린터 드라이버라고도 함)를 사용하여 컴퓨터와 통신합니다. HP는 Windows 3.1x, Windows 95, Windows 98, Windows NT 4.0에 프린터 소프트웨어와 소프트웨어 업그레이드를 제공합니다. MS-DOS 프린터 소프트웨어의 경우 소프트웨어 프로그램 제조업체에 문의하십시오.

다음 여러 가지 방법으로 프린터 소프트웨어를 구할 수 있습니다.

- HP 고객으뜸지원 온라인, 하이텔/천리안/나우누리/유니텔(Go HPK)에 접속하여 프린터 소프트웨어를 다운로드합니다.

- CD 드라이브가 없으면 프린터 소프트웨어 CD를 HP 대리점이나 CD 드라이브를 가진 친구에게 가져 가서 프린터 소프트웨어를 플로피 디스크에 복사할 수 있습니다. 적어도 공 디스켓이 6개는 있어야 합니다. 플로피 디스크를 만들려면 프린터 소프트웨어 CD를 CD 드라이브에 넣고 초기 화면이 나타나면 프린터 소프트웨어 디스켓 만들기를 선택하고 화면의 지시대로 하십시오.
- 미국에 있으면서 CD 드라이브가 없는 경우에는 (661) 257-5565에 전화를 걸어 3.5인치 디스크에 담긴 소프트웨어를 주문할 수 있습니다.
- 미국에 있으면서 소프트웨어가 필요할 경우에는 (661) 257-5565에 전화를 걸어 주문할 수 있습니다. 적은 비용으로 소프트웨어 업그레이드를 구할 수 있습니다.
- 미국이 아닌 곳에 있으면서 HP 고객 온라인으로부터 드라이버를 다운로드할 수 없을 경우 가까운 HP 고객응답지원 센터에 문의하십시오.



### HP 고객응답지원 사용자 포럼

친절합니다. 유익한 정보를 줍니다. 온라인 사용자 포럼을 확인하십시오. 다른 HP 사용자가 남겨 둔 메시지를 검토하면 찾고 있는 해답을 찾을 수 있습니다. 사용자 포럼에 의문사항을 남겨 두고 나중에 다시 방문하여 경험이 풍부한 사용자들과 시스템 운영자들의 생각과 제안을 다시 확인할 수 있습니다. 아래의 주소로 사용자 포럼으로 직접 접속할 수 있습니다.

<http://www.hp.co.kr>



### HP 고객응답지원(팩스)

사실을 빨리 보려면 먼저 자동 팩스 응답 서비스인 HP FIRST에 문의하십시오. 전자식 전화기로 (02) 769-0543을 누르고 선택사항을 듣고 필요한 지원 문서를 선택하십시오. 한 번 전화할 때마다 문서를 3개까지 요청할 수 있고 바로 팩스로 응답을 받을 수 있습니다. HP FIRST는 무료 서비스이며, 연중무휴로 이용할 수 있습니다.



### HP 고객응답지원 수리

프린터를 수리해야 할 경우 HP 고객응답지원 센터에 문의만 하면 됩니다. 교육 받은 서비스 기술자가 문제를 진단하고 그에 맞춰 수리해 줍니다. 이 서비스는 프린터 표준 서비스 보증 기간 중에는 무료입니다. 보증 기간이 지나면 시간 및 부품에 따라 수리 비용이 부과됩니다.



## HP 고객응답지원(전화)

### HP 고객응답지원 음성 정보

DeskJet에 관한 일반적인 의문사항에 대해 빠르고 쉽게 해결책을 얻으려면 (02) 3270-0750에 전화를 걸어 자동 지원 회선을 이용하십시오.

### HP 고객응답지원 기술 지원

온라인 기술 지원 상담을 받으려면 다음 번호 중 하나로 문의하십시오.

- |              |                       |              |                    |
|--------------|-----------------------|--------------|--------------------|
| • 아프리카/중동    | 41 22/780 41 11       | • 헝가리        | 36 (1) 252 4505    |
| • 아르헨티나      | 541781-4061/69        | • 인도         | 91 11 682 60 35    |
| • 호주         | 61 3 92728000         | • 인도네시아      | 6221 350 3408      |
| • 오스트리아      | 43 (0)660 6386        | • 아일랜드       | 353 (0) 1662 5525  |
| • 벨기에(네덜란드어) | 32 (0)2 62688 06      | • 이스라엘       | 972-9-9524848      |
| • 벨기에(불어)    | 32 (0)2 6268807       | • 이탈리아       | 39 (0)2 264 10350  |
| • 브라질        | 55 11 709-1444        | • 일본, 도쿄     | 81 3 3335-8333     |
| • 캐나다        | (877) 621-4722(요금 무료) | • 일본, 오사카    | 81 6 838 1155      |
| • 중국         | 86 10 6505 3888-5959  | • 한국         | 82 2 3270 0750     |
| • 체코 공화국     | 42 (2) 471 7321       | • 말레이시아      | 03 2952566         |
| • 덴마크        | 45 (0)39 294099       | • 멕시코 D.F.   | 326 46 00          |
| • 핀란드        | 358 (9)2034 7288      | • 멕시코, 과달라자라 | 669 95 00          |
| • 프랑스        | 33 (0) 143623434      | • 멕시코, 몬테리   | 378 42 40          |
| • 독일         | 49 (0) 180 5258 143   | • 중동/아프리카    | 41 22/780 41 11    |
| • 그리스        | 30 1 689 64 11        | • 네덜란드       | 31 (0)20 606 8751  |
| • 홍콩         | (800) 96 7729         | • 뉴질랜드       | (09) 356-6640      |
|              |                       | • 노르웨이       | 47 (0)22 116299    |
|              |                       | • 필리핀        | 65 272 5300        |
|              |                       | • 폴란드        | 48 22 37 50 65     |
|              |                       | • 포르투갈       | 351 (0) 144 17 199 |
|              |                       | • 러시아        | 7095 923 50 01     |
|              |                       | • 싱가포르       | 65 272 5300        |
|              |                       | • 스페인        | 34 (9) 02321 123   |
|              |                       | • 스웨덴        | 46 (0)8 6192170    |
|              |                       | • 스위스        | 41 (0)84 8801111   |
|              |                       | • 대만         | 886 2-2717-0055    |
|              |                       | • 태국         | (66-2) 661 4011    |



- 터키 90 1 224 59 25
- 영국 44 (0) 171 512 5202
- 미국 (900) 555-1500
- 베네주엘라 58 2 239 5664

전화로 도움을 받기 전에 다음과 같이 하십시오.

- 설치 포스터와 온라인 문제 해결에서 설치 문제 해결 추가 정보를 확인합니다.
- 컴퓨터와 프린터 앞에 앉습니다.
- 다음 정보들을 알고 있어야 합니다.
  - 프린터 제품 번호(레이블은 프린터 뒷면에 있음)
  - 프린터 모델 번호(레이블은 프린터 앞면에 있음)
  - 컴퓨터 모델
  - 프린터 드라이버와 소프트웨어 프로그램 버전(적용될 경우)

## 보증 기간 이후

- HP에서 유료로 도움을 받을 수 있습니다. 요금은 예고 없이 바뀔 수 있습니다. (전화 지원은 항상 무료로 사용할 수 있습니다!)
- 긴급 질문 사항이 있을 경우 미국에서만 (900) 555-1500으로 전화 하십시오. 요금은 분당 2.50달러이고 지원 기술자와 연결될 때부터 부과되기 시작합니다.
- 캐나다나 미국에서 전화할 경우 10분 이상 걸릴 것으로 예상되면 (800) 999-1148로 전화하십시오. 요금은 한 통화당 25달러이며 Visa나 MasterCard로 결제할 수 있습니다.
- 전화 통화 중 프린터를 수리해야 할 필요가 있을 경우 프린터 하드웨어 보증 기간 이내이면 전화 요금은 HP가 부담하게 됩니다.

## 보증기간 연장 선택사항

프린터 보증 적용 기간을 2년간의 생산 보증에서 연장하려는 경우 다음과 같은 선택사항이 있습니다.

- HP 대리점에 문의하여 적용 기간을 연장합니다.
- HP 대리점에서 서비스 계약을 제공하지 않는다면 HP에 직접 문의하여 서비스 계약 체결에 대해 알아봅니다. 미국에서는 (800) 446-0522로, 캐나다에서는 (800) 268-1221로 전화하십시오. 미국과 캐나다 이외 지역에서는 현지 HP 고객 지원 센터에 문의하십시오.

## 편지에 대한 조언

기술 지원자의 도움이 필요할 경우 편지를 쓰는 것보다는 컴퓨터와 프린터 앞에 앉아 전화를 거는 것이 좋습니다. 그래야 질문에 대해 즉시 도움을 받을 수 있습니다!

# 부록

지금까지는 프린터 기종, 위치, 사용 방법에 대해 알아보았습니다. 여기에서는 프린터 및 프린터 소모품에 대한 간단한 사항들을 설명합니다.

## 인쇄 카트리지

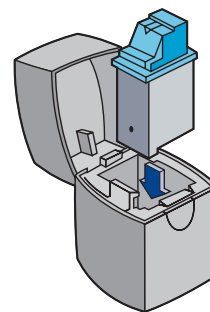
프린터의 성능을 최대한 활용하려면 HP 잉크젯 프린터에 HP 소모품 (HP 인쇄 카트리지와 포토 카트리지 포함)만 사용하는 것이 좋습니다.

인쇄 카트리지에서 뛰어난 출력 품질을 유지하려면

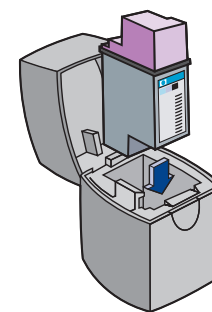
- 인쇄 카트리지를 사용하기 전에는 실내 온도(60° ~ 78°F 또는 15.6° ~ 26.6°C)에서 밀봉 포장된 채로 보관하십시오.

- 전원 모듈을 뽑거나 연결된 멀티탭을 끄기 전에 프린터를 꺼서 인쇄 카트리지와 프린터의 오른쪽으로 되돌아가 노즐이 제대로 덮이도록 하십시오.
- 잉크를 마르지 않게 보관하려면 아래 그림처럼 추가 카트리지를 HP 보관 용기에 보관하십시오. HP 보관 용기는 구입할 수 있습니다(주문 정보는 45페이지 참조).

검정 인쇄 카트리지



포토 카트리지



추가 인쇄 카트리지를 HP 보관 용기가 아닌 다른 용기에 보관할 경우 다음과 같이 하십시오.

- 밀폐 용기를 사용하십시오
- 노즐에 다시 테이프를 붙이지 마십시오
- 노즐을 건드리지 마십시오
- 인쇄 카트리지 노즐을 세워서 보관하십시오

HP 카트리지에 잉크를 다시 채워 사용하면 카트리지의 전자 및 기계 부품을 일반적인 기간 이상 사용할 수 있지만 다음과 같은 문제가 발생할 수 있습니다.

### 출력 품질 불량

- HP 제품이 아닌 잉크에는 노즐을 막히게 하는 성분이 들어있어 줄무늬가 생기거나 희미하고 흐린 문자가 인쇄됩니다.
- HP 제품이 아닌 잉크에는 카트리지의 전기 부품을 부식시키는 성분이 들어있어 출력 품질을 떨어뜨립니다.

### 손상 가능성

- 다시 잉크를 채운 카트리지에서 잉크가 새어 나오면 그 잉크가 카트리를 싸고 있는 서비스 스테이션(프린터에 있지만 사용하지는 않음)을 손상시킬 수 있습니다. 이 서비스 스테이션이 카트리지의 안전을 좌우하므로 잉크를 다시 채운 카트리지를 사용하면 품질에 문제가 생길 수 있습니다.
- 다시 잉크를 채운 카트리지에서 잉크가 새어 나와 프린터의 전자 부품에 묻을 경우 프린터가 심각하게 손상되어 사용할 수 없게 되고 수리비가 듭니다.

### 주의

HP 카트리지를 개조하거나 잉크를 다시 채워 발생한 손상은 HP 프린터 보증에서 제외됩니다.

주: 교체할 인쇄 카트리지를 구입할 때는 부품 번호를 확인하여 프린터에 맞는 정확한 카트리지를 구입하십시오.



검정  
HP C6614  
시리즈



3색  
HP 51649  
시리즈



포토 카트리지  
HP C1816  
시리즈



## 인쇄 카트리지를 청소

인쇄 카트리지를 청소하면 출력 품질을 향상시킬 수 있습니다.

인쇄된 페이지에 선이나 점이 빠졌으면 아래 절차 1을 수행하십시오. 인쇄된 페이지에 잉크 줄무늬가 있으면 절차 2를 수행하십시오.

### 절차 1: 선이나 점이 빠지는 문제 해결

왼쪽 그림처럼 인쇄된 문자와 그래픽에 선이나 점이 빠졌으면 인쇄 카트리지를 청소하십시오. 인쇄 카트리지는 HP 도구상자에서 청소할 수 있습니다.

주: 불필요하게 인쇄 카트리지를 청소하지 마십시오. 잉크가 낭비되고 인쇄 카트리지 수명이 단축됩니다.

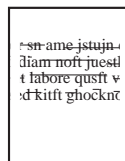
## HP 도구상자에서 인쇄 카트리지를 청소하려면

- 1 컴퓨터 화면에서 HP 도구상자 아이콘을 두 번 누릅니다.
- 2 프린터 서비스 탭을 누릅니다.

주: MS-DOS 사용자는 MS-DOS용 HP DeskJet 제어판에서 인쇄 카트리지를 청소할 수 있습니다.

- 3 인쇄 카트리지를 누르고 화면의 지시대로 하십시오.

그렇게 해도 출력 품질이 향상되지 않으면 인쇄 카트리지에 잉크가 부족할 것입니다. 인쇄 카트리지를 갈아 끼우십시오.



### 절차 2: 잉크 줄무늬 제거

먼지가 많은 곳에서 HP DeskJet 프린터를 사용하면 가끔 프린터 내부에 찌꺼기가 쌓여 잉크에 줄이 갈 수 있습니다. 이 찌꺼기는 주로 먼지, 머리카락, 보풀, 옷의 실오라기 등으로 이루어집니다. 인쇄 카트리지를, 인쇄 카트리지를 지함, 서비스 스테이션 등 프린터의 세 부분을 정기적으로 청소하면 잉크에 줄이 가는 것을 쉽게 방지하거나 해결할 수 있습니다. 3개월마다 한 번씩 이 청소를 하면 좋습니다.

## 청소를 하는 데 필요한 도구

청소를 시작하기 전에 다음 도구가 있는지 확인하십시오.

- 먼봉 또는 털이 빠지거나 묻어나지 않는 부드러운 재료(예를 들어 깨끗한 먼 형질)
- 증류되거나, 여과되거나, 병에 담아둔 물(수돗물에는 인쇄 카트리지를 손상시킬 수 있는 오염물질이 들어 있을 수 있음)
- 청소할 동안 인쇄 카트리지를 놓을 종이 조각 또는 종이 타올

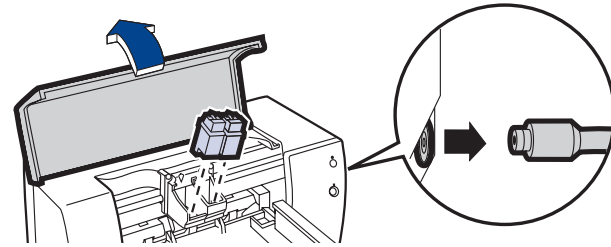
### 주의

손이나 옷에 잉크가 묻지 않도록 조심하십시오.

## 프린터를 청소하는 방법

### 1 인쇄 카트리지 빼기

- a. 프린터를 **켜고** 프린터 윗덮개를 들어 올립니다.  
인쇄 카트리지가 프린터 가운데로 나옵니다.
- b. 인쇄 카트리지가 프린터 가운데로 나오면 프린터 뒷면에서 검정 전원 코드를 **뽑습니다**.
- c. 인쇄 카트리지를 빼내 종이 조각 위에 옆으로 눕혀 놓습니다.



### 주의

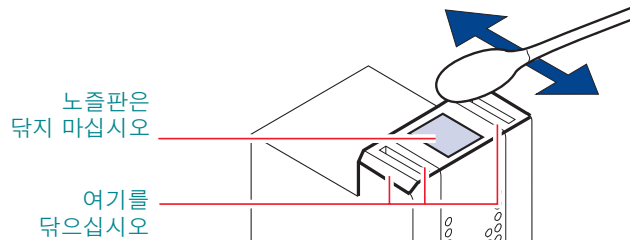
인쇄 카트리지를 빼고 나서 15분 이상 밖에 두지 마십시오.

### 경고

새 인쇄 카트리지와 다 쓴 인쇄 카트리지는 어린이 손이 닿지 않는 곳에 두십시오.

## 2 인쇄 카트리지 청소

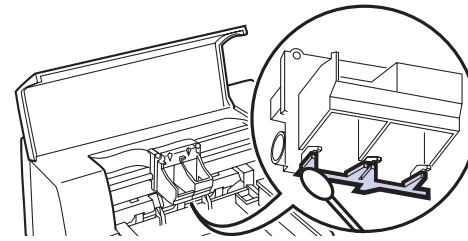
- 중류수에 깨끗한 면봉을 적셨다가 물기를 **짜냅니다**.
- 검정 인쇄 카트리지의 뚜껑을 잡습니다.
- 인쇄 카트리지의 **정면과 가장자리**를 닦습니다. **노즐판은 닦지 마십시오**.



- 인쇄 카트리지를 쥐고 밝은 곳에서 정면과 가장자리에 실오라기가 붙어 있는지 검사합니다. 실오라기가 아직 붙어 있으면 2a에서 2c 까지 반복하십시오.
- 3색 인쇄 카트리지에도 2a에서 2d까지 반복하여 오염되지 않도록 물에 적신 깨끗한 면봉을 사용하십시오.

## 3 인쇄 카트리지함 청소

- 눈높이를 프린터에 맞춥니다.
- 인쇄 카트리지에 들어있는 함을 찾은 다음 함 아래쪽에서 검정색 고리 모양의 돌기를 찾습니다.
- 물에 적신 깨끗한 면봉으로 양쪽 돌기 밑에 있는 **편평한 면** (음영 부분)을 앞 뒤로 닦습니다. 깨끗한 면봉에 잉크가 묻어나지 않을 때까지 반복하십시오.



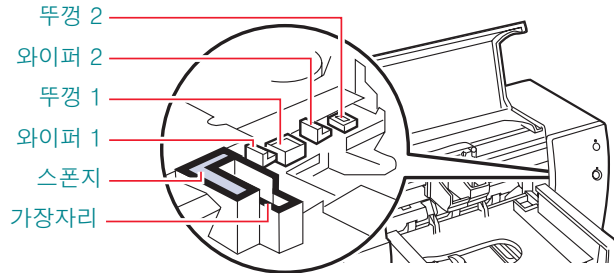
#### 4 서비스 스테이션 청소

- 물에 적신 깨끗한 면봉으로 스폰지 홀더의 **가장자리**를 닦습니다.
- 스폰지 위에서 잉크와 실오라기를 제거합니다. 스폰지가 테두리보다 높으면 면봉을 사용하여 테 아래로 밀어 넣으십시오.
- 물에 적신 깨끗한 면봉으로 **와이퍼 1**과 **뚜껑 1**의 윗부분을 닦습니다.

#### 주의

인쇄 카트리지 뚜껑을 닦을 때는 살짝 닦으십시오. 너무 힘을 많이 주면 뚜껑이 열리고 결국 인쇄 카트리지가 손상됩니다.

- 물에 적신 깨끗한 면봉으로 **와이퍼 2**와 **뚜껑 2**의 윗부분을 닦습니다.



#### 5 인쇄 카트리지 다시 끼우기

- 인쇄 카트리지를 다시 끼우고 프린터 뒷덮개를 닫습니다.
- 프린터 뒷면에 전원 코드를 다시 꽂습니다.
- 검사 페이지를 인쇄합니다. HP 도구상자의 프린터 서비스 탭에서 검사 페이지 인쇄를 누릅니다.
- 출력에 잉크 줄무늬가 있는지 검사합니다.

주: 이렇게 하면 출력에 잉크가 줄무늬를 생기게 하는 모든 실오라기가 제거되어야 하지만 실오라기가 다 제거되지 않을 수도 있습니다. 출력에 아직도 줄무늬가 보이면 검사 출력이 깨끗하고 선명해질 때까지 위의 과정을 반복하십시오. 이 과정은 3개월에 한 번씩 하는 것이 좋습니다. 이 과정과 추가 유지보수 정보는 HP 고객 으뜸지원 웹 사이트 <http://www.deskjet-support.com/maintenance> 또는 <http://www.hp.co.kr/go/support>에 있습니다.

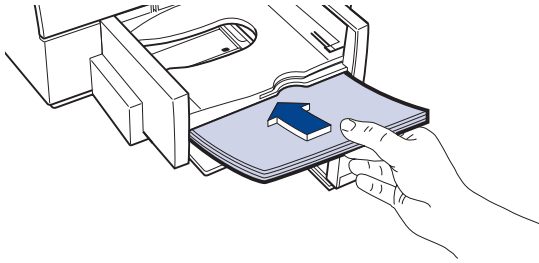


## 인쇄 카트리지를 정렬

최상의 출력 품질을 내려면 프린터를 모두 설정하고 최종 단계에서 인쇄 카트리지를 정렬하십시오. 또한, 새 카트리지를 설치할 때마다 카트리지를 정렬해야 합니다.

- 1 프린터 용지함에 일반 용지가 있는지 확인합니다.

카트리지를 정렬할 때 인화지나 광택 용지를 사용해서 낭비하지 마십시오.



- 2 컴퓨터 화면에서 HP 도구상자 아이콘을 두 번 누릅니다.



- 3 프린터 서비스 탭을 선택하고 인쇄 카트리지를 정렬을 누릅니다. 화면의 지시대로 합니다.



여기를 눌러 인쇄 카트리지를 정렬합니다.

## 최소 인쇄 여백

프린터는 특정 인쇄 영역 밖으로는 인쇄할 수 없으므로 문서 내용이 출력 영역 즉, 인쇄할 특정 크기의 용지에서 위쪽, 아래쪽, 왼쪽, 오른쪽 여백 안에 놓이도록 해야 합니다.

용지 크기	왼쪽과 오른쪽 여백	아래쪽 여백
레터 8.5 x 11인치	0.25인치	0.59인치
리갈 8.5 x 14인치	0.25인치	0.59인치
A4 크기 210 x 297 mm	3.4 mm	14.9 mm
A5 크기 148 x 210 mm	3.2 mm	21.2 mm
B5 크기 182 x 257 mm	4.2 mm	21.2 mm
Executive 7.25 x 10.5인치	0.25인치	0.59인치
카드 4 x 6인치	0.125인치	0.84인치
카드 5 x 8인치	0.125인치	0.84인치
A6 카드 105 x 148 mm	3.2 mm	21.2 mm
우편 엽서 100 x 148 mm	4.2 mm	21.2 mm

주: 위쪽 여백은 모든 용지 크기에서 0.04인치(1 mm)입니다.

봉투 크기	왼쪽 여백	오른쪽 여백
No. 10 4.12 x 9.5인치	0.84인치	0.04인치
DL 110 x 220 mm	21 mm	1 mm
C6 114 x 162 mm	3.4 mm	1 mm
Invitation A2 4.38 x 5.75인치	0.84인치	0.04인치

주: 위쪽과 아래쪽 여백은 모든 봉투 크기에서 0.125인치(3.2 mm)입니다.

주: MS-DOS 여백은 다양합니다. 자세한 내용은 특정 MS-DOS 프로그램 설명서를 참조하십시오.

# 목차온라인라 설은평서

온라인 설명연찾아가기. 일 용지선택방법

용지 크기지 용원지	쪽과뎡어 책아
<b>인쇄 카트리리지 및 부속품*</b>	
레터 8.5 x 11 인	채029리
갈 8.5 x 11 인	A209크기1 7
m3 5 x 1 인	채2B20 기1 7
E e cum3 t i v x	채9ABA
카기카 cum3 t i v x	채9AB갈
드6 cum3 t i v x	채9AB9
우편E cum3 t i v x	채9A=첩
서N o D	채9A0LC0=첩B
* 교체 카트리지를 구입할 때는 부품 번호를 확인하여 프린터에 맞는 정확한 카트리지를 구입하십시오.	
<b>HP IEEE-1284 표준 병렬 인터페이스 케이블 (컴퓨터 포트용 1284-A 커넥터 하나와 프린터 포트용 1284-B 커넥터 하나 포함)</b>	
LE I n a	채1=A=첩1
갈 I n a	채1=A2리
<b>전원 어댑터(세계 공통)</b>	
=첩A=첩 갈=첩	
<b>전원 코드(세계 공통 전원 어댑터와 함께 사용됨)</b>	
E e , 캐나다, 브i 질, 우편E , 사우디카i 비카	B2L=첩 B갈=첩
일본	B2L=첩 B갈=첩
영e , 싱가포르, 말레a 기카, 우동, 홍콩	B2L=첩 B갈=첩2
편카프1 5	B2L=첩 B갈=첩7
8 도	B2L=첩 B갈=첩A
호주, 카르헨티나	B2L=첩 B갈=첩
우e , 대만, 필1 편	B2L=첩 B갈=첩0
한e	B2L=첩 B갈=첩1
드6 , 오르단, 레바논, 북카프1 5 , a 시 엘, 러기카	B2L=첩 B갈=첩
발x 해 e 가들, 태e , 8 도네기카, 5 1 브해, 우편E	

## 전원 모듈

E e , 캐나다, 멕시코 2L=첩V/0=첩c z	=첩=첩C A2L9(채127A리)
한e , LL=첩V/0=첩c z	=첩=첩C A2L0(채12BL리)
호주, L9=첩V/A=첩c z	=첩=첩C A2L7(채12B2리)
편카프1 5 , LL=첩V/A=첩c z	=첩=첩C A2LB(채12B9=첩)
우e , 카르헨티나, LL=첩V/A=첩c z	=첩=첩C A2L크 채127크리
일본, 2=첩V/A=첩0=첩c z	=첩=첩C A2갈=첩(채127B리)
영e , L9=첩V/A=첩c z	=첩=첩C A2갈=첩(채1277리)
드6 (영e 제외), L갈=첩V/A=첩c z	=첩=첩C A2갈=첩(채1270리)

## 사용자 설명서

대부분의 cu 프린I 설명서는

[http://www.hp.com/support/home\\_products](http://www.hp.com/support/home_products)에서 서거나 8. 할 수 있습니다.

체코어	채09A=첩 =첩=첩=첩
덴마크어	채09A=첩 =첩=첩=첩갈
네덜란드어	채09A=첩 =첩=첩=첩갈
영어	주문할 때 번호 요청
핀란드어	채09A=첩 =첩=첩=첩갈
불어	주문할 때 번호 요청
독어	채09A=첩 =첩=첩=첩갈
그1 스어	채09A=첩 =첩=첩=첩
히브1 어	채09A=첩 =첩=첩=첩
헝가1 어	채09A=첩 =첩=첩=첩
a 탈1 카어	채09A=첩 =첩=첩=첩갈
한글	채09A=첩 =첩=첩=첩
노르웨a 어	채09A=첩 =첩=첩=첩갈
폴란드어	채09A=첩 =첩=첩=첩
m 르투갈어	주문할 때 번호 요청
러기카어	채09A=첩 =첩=첩=첩
우e 어	채09A=첩 =첩=첩=첩B
스페8 어	주문할 때 번호 요청
스웨덴어	채09A=첩 =첩=첩=첩갈
대만어	채09A=첩 =첩=첩=첩갈
I v 어	채09A=첩 =첩=첩=첩

부품/소모품/부속품	HP 주문 번호
덮개문(윗덮개) 조립품	C5884-60018
반침 조립품(4개)	C2162-60098
용지함 조립품	C5884-60016
<b>용지**</b>	
HP 고급 잉크젯 중코팅지 리9, 2엽장	차2BA갈리
HP 전문 브로셔 및 진단 용지 레I, A엽장	차D3AA리
HP 고급 잉크젯 투명 필름 레I, 투명 필름 A엽장	차갈3갈리
레I, 투명 필름 L엽장	차갈3LB리
리9, 투명 필름 A엽장	차갈3갈리
리9, 투명 필름 L엽장	차갈3갈리
HP 고급 잉크젯 용지 레I, L엽장	A20갈Y
리9, L엽장	A20갈Z
HP 고급 잉크젯 급속 건조 투명 필름 레I, 투명 필름 A엽장	차D얏2리
리9, 투명 필름 A엽장	차D얏갈리
HP 카드 용지 (1/4로 접을 수 있게 미리 선이 그려져 있음) 레I : L엽장, 봉투 L엽장	차2B2L리
리9: L엽장, 봉투 L엽장	차D얏L리
HP 광택 카드 용지 (1/2로 접을 수 있게 미리 선이 그려져 있음) E e 레I : 2엽장, 봉투 2엽장	차D얏9리
드6 리9: 2엽장, 봉투 2엽장	차D얏A리
카기카 리9: 2엽장, 봉투 2엽장	차D70B리

HP 고급 인화지 레I, 2A장	차D얏갈리
드6 리9, 2A장	차D얏얏리
카기카 리9, 2A장	차D얏갈리
HP 인화지 E e 레I, L엽장	차2B90리
드6 리9, L엽장	차2B97리
카기카 리9, L엽장	차D70A리
HP 순백색 잉크젯 용지 레I, A엽장	차2BL9리
레I, L엽장	차A370리
리9, A엽장	차2BLA리
리9, L엽장	차A377리
전사 용지 c u 티셔츠 전사 도안인	
E e 레I, 2엽장	차D얏3리
드6 리9, 2엽장	차D얏얏리
카기카 리9, 2엽장	차D얏A리

\*\* 특수 용지의 사용 가능성은 나라마다 다릅니다.

## 주문 정보

프린터 소모품이나 부속품을 주문하려면 가까운 HP 대리점이나 HP DIRECT에 문의하십시오. 빠른 배달 서비스 번호는 다음과 같습니다.

- **아르헨티나:** (54 1) 787-7100  
팩스: (54 1) 787-7213  
Hewlett-Packard Argentina, Montañeses 2150  
1428 Buenos Aires, Argentina
- **호주/뉴질랜드:** (03) 895-2895  
China Resources Bldg.  
26 Harbour Road  
Wanchai, Hong Kong
- **오스트리아 동남 지역:**  
(43-0222) 25 000, ext. 755  
팩스: (43-0222) 25 000, ext. 610  
Hewlett-Packard Ges.m.b.H.  
Ersatzteilverkauf  
Lieblg. 1  
A-1222 Wien
- **벨기에:** 02/778 3092 (또는 3090, 3091)  
팩스: 02/778 3076  
Hewlett-Packard Belgium SA/NV  
100 bd. de la Woluwe/Woluwedal  
1200 BRUXELLES
- **브라질:** 55-11-7296-4991  
팩스: 55-11-7296-4967  
Edisa Hewlett-Packard SA, R. Aruana 125,  
Tambore, Barueri, São Paulo, Brazil, 06460-010
- **캐나다:** (800) 387-3154, (905) 206-4725  
팩스: (905) 206-3485/-3739  
Hewlett-Packard (Canada) Ltd.,  
5150 Spectrum Way  
Mississauga, Ontario L4W 5G1
- **토론토:** (416) 671-8383
- **칠레:** (56 2) 203-3233  
팩스: (56 2) 203-3234  
Hewlett-Packard de Chile SA  
Av. Andres Bello 2777, Oficina 1302  
Los Condes, Santiago, Chile
- **덴마크:** 45 99 14 29  
팩스: 42 81 58 10  
Hewlett-Packard A/S  
Kongevejen 25, 3460 BIRKEROD
- **핀란드:** (90) 8872 2397  
팩스: (90) 8872 2620  
Hewlett-Packard Oy  
Varaosamyntti, Piispankalliontie 17  
02200 ESPOO
- **프랑스:** (1) 40 85 71 12  
팩스: (1) 47 98 26 08  
EuroParts, 77 101 avenue du Vieux Chemin de  
Saint-Denis  
92625 GENNEVILLIERS
- **독일:** 07031-145444  
팩스: 07031-141395  
Hewlett-Packard GmbH, HP Express Support  
Ersatzteil-Verkauf, Herrenberger Str. 130  
71034 BÖBLINGEN
- **국제 영업 지사:** (41) 22 780 4111  
팩스: (41) 22 780-4770  
Hewlett-Packard S. A., ISB  
39, rue de Veyrot  
1217 MEYRIN 1, GENEVE - SUISSE
- **이탈리아:** 02/9212.2336/2475  
팩스: 02/92101757  
Hewlett-Packard Italiana S. P. A.  
Ufficio Parti di ricambio  
Via G. Di Vittorio, 9  
20063 Cernusco s/N (MI)
- **일본:** (03) 3335-8333  
Hewlett-Packard Japan Ltd.  
29-21 Takaido-Higashi 3-chome, suginami-ku  
Tokyo 168-8585
- **중남미 본사:** (305) 267-4220  
팩스: (305) 267-4247  
5200 Blue Lagoon Drive, Suite 950  
Miami, FL 33126
- **멕시코:** (52 5) 258-4600  
팩스: (54 1) 258-4362  
Hewlett-Packard de México, S.A. de C.V  
Prolongación Reforma #700  
Colonia Lomas de Santa Fe, C.P.01210 México, D.F.
- **네덜란드:** 0 33 450 1808  
팩스: 0 33 456 0891  
Hewlett-Packard Nederland B. V., Parts Direct  
Service Basicweg 10  
3821 BR AMERSFOORT
- **노르웨이:** 22735926  
Fax: 22735611  
Hewlett-Packard Norge A/S, Express Support  
Drammensveien 169-171  
0212 Oslo
- **스페인:** 1 6 31 14 81  
팩스: 1 6 31 12 74  
Hewlett-Packard Espanola S.A.  
Departamento de Venta de Piezas  
Ctra N-VI, Km. 16,500  
28230 LAS ROZAS, Madrid
- **스웨덴:** 8-4442239  
팩스: 8-4442116  
Hewlett-Packard Sverige AB  
Skalholtsгатan 9, Box 19  
164 93 KISTA

- **스위스:** 056/279 286  
팩스: 056/279 280  
Elbatex Datentechnik AG  
Schwimmbadstrasse 45, 5430 WETTINGEN
- **영국:**  
+44 1765 690061, 팩스: +44 1765 690731  
Express Terminals, 47 Allhallowgate  
Ripon, North Yorkshire
- +44 181 568 7100, 팩스: +44 181 568 7044  
Parts First, Riverside Works  
Isleworth, Middlesex, TW7 7BY
- +44 1734 521587, 팩스: +44 1734 521712  
Westcoast, 28-30 Richfield Avenue  
Reading, Berkshire, RG1 8BJ
- **미국:** (800) 227-8164
- **베네주엘라:** (58 2) 239-4244/4133  
팩스: (58 2) 207-8014  
Hewlett-Packard de Venezuela C.A.  
Tercera Transversal de Los Ruices Norte, Edificio Segre, Caracas  
1071, Venezuela  
Apartado Postal 50933, Caracas 1050

#### 그 외 지역

- **Hewlett-Packard Company**  
Intercontinental Headquarters:  
3495 Deer Creek Road  
Palo Alto, CA 94304, U.S.A.

## 프린터 소프트웨어 제거

어떤 이유로든 HP DeskJet 프린터의 프린터 드라이버를 제거해야 할 경우 운영체제별로 나열된 다음 단계 중 **하나**를 수행하십시오. 설치 중에 예기치 못한 일이 발생할 경우 하드 드라이브에 있는 설치해제 프로그램 보다는 CD나 디스크에서 직접 설치해제 유틸리티를 실행하는 것이 가장 안전합니다.

### Windows 3.1x의 경우 다음 중 하나를 수행하십시오.

- 프로그램 관리자에서 HP DeskJet Series 그룹을 찾습니다. 설치해제 아이콘을 두 번 눌러 프린터 소프트웨어를 제거합니다.

#### 또는

- CD를 컴퓨터에 넣고 Setup.exe를 실행하십시오. HP DeskJet 610C 시리즈 소프트웨어 설치해제를 선택하십시오.

### Windows 95, Windows 98, Windows NT 4.0의 경우 다음 중 하나를 수행하십시오.

- 시작 메뉴에서 프로그램을 누르고 HP DeskJet 610C 시리즈를 누르고 나서 HP DeskJet 610C 시리즈 설치해제를 누르십시오.

#### 또는

- 시작 메뉴에서 설정을 누르고 제어판을 누르고 나서 프로그램 추가/제거를 누르십시오. HP DeskJet 610C 시리즈(설치해제만)를 선택하십시오.

#### 또는

- CD를 컴퓨터에 넣고 Setup.exe를 실행하십시오. HP DeskJet 610C 시리즈 소프트웨어 설치해제를 선택하십시오.

## DeskJet 프린터 환경 속성

### 환경보호

HP는 사무 환경이나 프린터를 제조하고, 공급하고, 사용하는 공동체에 미치는 부정적인 영향을 최소화하기 위해 HP DeskJet 프린터의 설계 및 생산공정을 지속적으로 개선하고 있습니다. HP는 수명이 다된 프린터 폐기처리로 인한 부정적인 영향을 최소로 줄이는 공정도 개발하였습니다.

### 절약 및 제거

**오존:** 오존층을 파괴하는 모든 화학물질(예: CFC)을 HP 제조 공정에서 제거했습니다.

**부품 개수:** 생산비용 및 처리비용을 절감하기 위해 제품에 사용되는 부품을 설계 초기 단계에 최소한으로 줄였습니다.

**프린터 포장:** 환경에 미치는 영향이 적고, 재활용이 용이하면서, 최소한의 비용으로 제품을 최대한 보호할 수 있는 포장재를 사용하였습니다.

HP DeskJet 프린터는 튼튼하게 설계되어 불필요한 포장을 줄이고 손상 가능성을 최소화했습니다.

### 재활용

이 프린터는 설계시 재활용 개념을 통합하였습니다. 사용되는 자재의 종류를 최소한으로 줄이고, 서로 다른 자재는 쉽게 분리될 수 있도록 설계하였습니다. 일반적인 도구를 사용해서 패스너와 커넥터의 위치를 쉽게 알 수 있고, 사용 및 제거 작업도 용이합니다. 또한 중요 부품을 분해하거나 수리하기에 편리하도록 설계되었습니다. 플라스틱 부품은 재활용을 위해 대부분 한 가지 색으로만 설계되었습니다.

**플라스틱 부품:** 생산되는 주요 플라스틱 부품들은 제품 재활용을 손쉽게 하기 위해 플라스틱 제품이라고 표시되어 있습니다.

**프린터 및 인쇄 카트리지:** HP는 카트리지를 환경에 유해하지 않도록 처리하고 인쇄 카트리지를 회수하여 자재를 재활용하는 여러 가지 획기적인 프로그램들을 실행하고 있습니다. 현재 상황에 대해서는 HP 영업 사무소로 문의하십시오.

**프린터:** HP는 부품 재활용 차원에서 중고 프린터나 사용하지 않는 프린터를 수거합니다. 자세한 내용은 HP 영업 사무소로 문의하십시오.

**용지:** 이 프린터는 재생 용지를 사용할 수 있도록 설계되었습니다. 모든 설명서는 각 국가별 상황에 따라 해당 재생 용지에 인쇄되었습니다.

### 에너지 소비

이 프린터는 에너지 효율성을 염두에 두고 설계되었습니다. 이 제품은 대기 모드에서 5와트만 사용합니다. HP는 ENERGY STAR의 협력업체로서 이 제품을 에너지 효율 정책에 부합하도록 만들었습니다.



**오프 모드에서의 에너지 소비:** 프린터가 오프 모드에 있는 경우에도 최소 에너지 소비량은 요구됩니다. 프린터 전원을 끄고 전원 코드를 빼놓으면 불필요한 에너지 소비를 방지할 수 있습니다.