



**HEWLETT®
PACKARD**

Expanding Possibilities



**HP DeskJet 610C
Series Printer**

*User's Guide
Benutzerhandbuch
Manuel d'utilisation
Manual instructivo
de operaci3n
Handleiding
Manuale utente
Anvandarhandbok
Guia do Usuario
Brugerhandbog
Kytt3opas
Brukerhandbok*



HP DeskJet 610C Serie Printer

Brugerhåndbog

Varemærker

Univers™ er et varemærke tilhørende Linotype AG og dets datterselskaber i USA og andre lande.

CG Times er et produkt tilhørende Agfa Corporation baseret på Times New Roman under licens fra The Monotype Corporation plc. og skalerbare konturer er licenseret fra Agfa Division of Miles Inc.

Microsoft®, Windows®, Windows NT® og MS Windows® er amerikansk registrerede varemærker tilhørende Microsoft Corporation. Skærbilleder er trykt med tilladelse fra Microsoft Corporation.

Bemærk

Oplysningerne i dette dokument kan gøres til genstand for ændring uden varsel.

Hewlett-Packard giver ingen garantier af nogen art med hensyn til dette materiale, inklusive men ikke begrænset til, de underforståede garantier om salgbarhed og egnethed til et bestemt formål.

Hewlett-Packard er under ingen omstændigheder ansvarlig for fejl heri eller for tilfældige eller følgeskader i forbindelse med leveringen, driften eller brugen af dette materiale.

Ingen del af dette dokument må fotokopieres, reproduceres eller oversættes til et andet sprog uden forud skriftlig tilladelse fra Hewlett-Packard Company.

Trykning

1. udgave, marts 1999

© Copyright 1999 af Hewlett-Packard Company

Indholdsfortegnelse

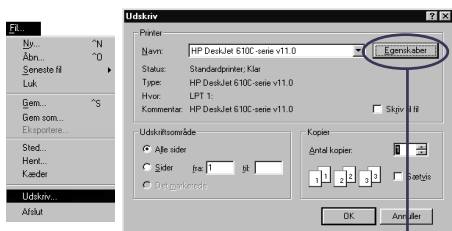
Udskrivning	2
Når du udskriver	3
Udskrivning på forskellige slags papir	4
Dialogboksen med HP's udskriftsindstillinger ..	5
Få hjælp når noget går galt	8
HP Værktøjskassen	8
Løsning af almindelige problemer	8
Hvad knapperne og indikatorerne gør	10
HP Kundesupport	10
Flere oplysninger om printeren	13
Udskrivning fra MS-DOS	13
Afinstalling af printersoftware	14
Blækpatroner	14
Produktspecifikationer	14
Erklæring om Hewlett-Packard begrænset afhjælpning af fejl og mangler	16

Udskrivning

1. Sidelayout, valg af tekst, billeder, fonte og farver foretages fra softwareprogrammet (såsom et tekstbehandlings- eller tegneprogram).
2. Vælg dine udskriftsindstillinger i dialogboksen med HP's udskriftsindstillinger. Sådan findes dialogboksen med HP's udskriftsindstillinger:

Prøv dette...

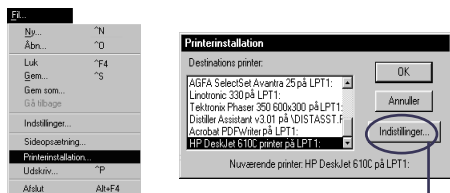
- a. Klik på *Filer* og derefter på *Udskriv*.



- b. Klik derefter på den knap du ser—*Egenskaber, Indstil* eller *Printer*.
- c. Hvis du stadig ikke ser dialogboksen, klik da på *Installation, Indstillinger* eller *Egenskaber*.

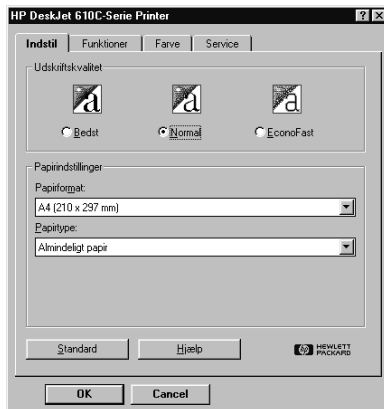
...Eller prøv dette

- a. Hvis Udskriv ikke er der, klikker du på *Printerinstallation* eller *Indstil printer*.

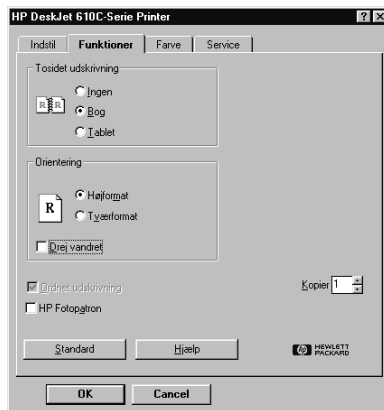


- b. Klik derefter på den knap, som du ser—*Installation* eller *Indstillinger*.

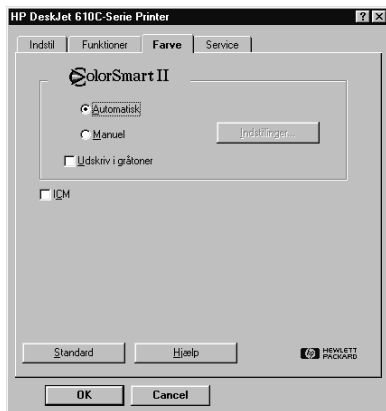
Når først du er der, vælger du udskriftskvalitet, papirformat og papirtype på fanebladet *Indstil*.



Vælg tosidet udskrivning, orientering og indstillinger til vandret drejning på fanebladet *Funktioner*.



Vælg farveindstillinger på fanebladet *Farve*. Hvis du vil udskrive i sort og hvid, afkrydser du *Udskriv i gråtoner*.



3. Klik på **OK** i feltet Udskriv på dit softwareprogram for at starte udskrivningen.

Næste gang du ønsker at udskrive dette dokument, kan du bruge knappen Udskriv øverst på skærbilledet i dit softwareprogram — klik ganske enkelt på den for at udskrive en kopi ved brug af de samme udskriftsindstillinger.

Det tager lidt tid, før udskrivningen går igang, fordi printeren modtager oplysninger fra computeren.

Når du udskriver

Printeren vil udskrive ved forskellige hastigheder, afhængig af jobbet kompleksitet og den valgte udskriftskvalitet. Hvis der er meget grafisk og mange farver i dit dokument, vil det tage længere tid at udskrive det.

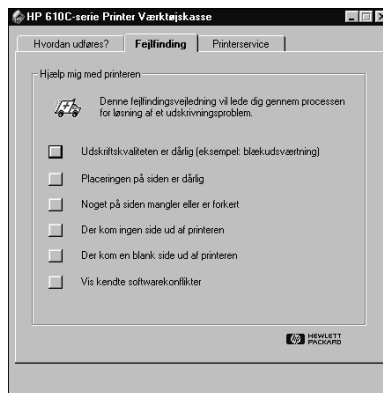
Hvis noget går galt

På trods af dine bedste anstrengelser går der til tider noget galt under udskrivningen. Måske sætter et stykke papir sig fast i printeren, eller der sker slet ikke noget.

- Hvis printeren registrerer et problem, viser den en meddelelse på skærmen.

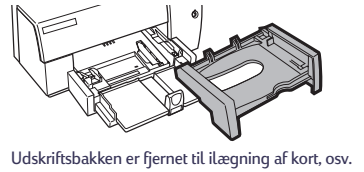
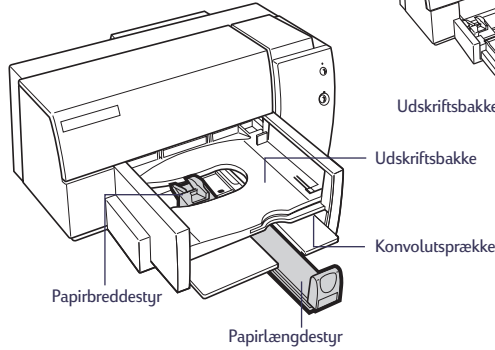
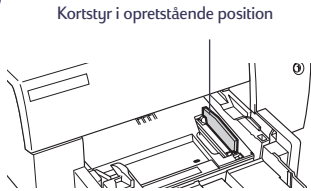


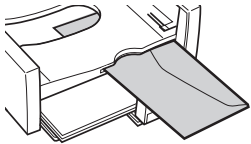
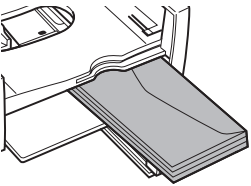
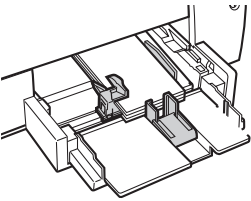
- Hvis du bemærker, at der er noget galt, kan du klikke på fanen *Fejlfinding* i HP Værktøjskassen og følge instruktionerne på skærmen. (Se side 8 for at finde oplysninger om at åbne HP Værktøjskassen).



- Hvis printerindikatorerne blinker, bedes du se side 10.

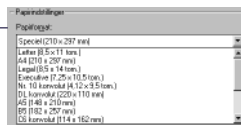
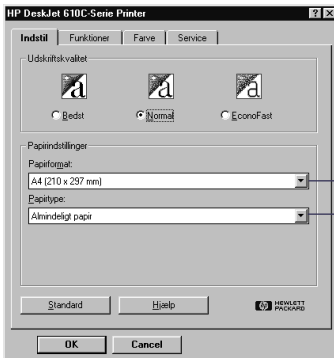
Udskrivning på forskellige slags papir



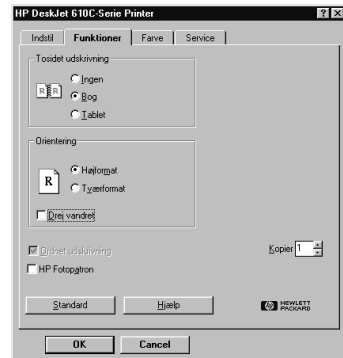
Hvad vil du udskrive	Hvad du skal gøre
<p>Konvolutter</p> <p>Enkelt konvolut</p> 	<ol style="list-style-type: none"> 1. Skub konvolutten med dens klap opad og til højre lige ind i konvolutsprækken, indtil den ikke kan komme længere. 2. Vælg udskriftsindstillinger, som svarer til konvoluttens type og format. 3. Udskriv konvolutten. 4. Nulstil softwaren til papiret i papirbakken, efter udskrivningen er fuldført.
<p>Stak på op til 20 konvolutter</p> 	<ol style="list-style-type: none"> 1. Skub begge papirstyrene ud. 2. Fjern eventuelt papir fra papirbakken. 3. Skub konvolutterne med klappen opad og til højre lige ind i papirbakken. 4. Skub papirstyrene tæt op ad konvolutternes kanter. 5. Vælg udskriftsindstillinger, som svarer til konvolutternes type og format. 6. Udskriv konvolutterne. 7. Nulstil softwaren til papiret i papirbakken, efter udskrivningen er fuldført.
<p>Kartotekskort og postkort</p> 	<ol style="list-style-type: none"> 1. Fjern udskriftsbakken. 2. Vip kortstyret op. 3. Indfør en stak kort på op til 1/2 cm (1/4") i papirbakken. Læg stakkens højre kant lige op ad kortstyret. 4. Skub papirstyrene tæt op ad kortenes kanter. 5. Sæt udskriftsbakken på plads igen. 6. Vælg udskriftsindstillinger, som svarer til kortenes type og format. 7. Udskriv kortene. 8. Nulstil softwaren til papiret i papirbakken, efter udskrivningen er fuldført.

Dialogboksen med HP's udskriftsindstillinger

Fanebladet Indstil



Fanebladet Funktioner



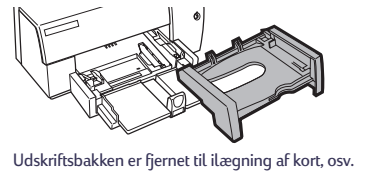
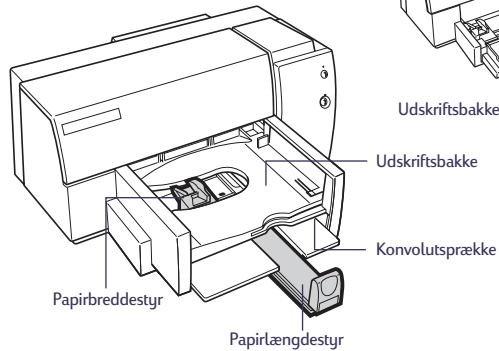
HP-udskriftsindstillinger, der skal vælges

- **Fanebladet Indstil**
 - *Udskriftskvalitet:* Normal
 - *Papirformat:* vælg det relevante konvolutformat
 - *Papirtype:* Almindeligt papir
- **Fanebladet Funktioner**
 - *Tosidet udskrivning:* Ingen
 - *Orientering:* Højformat
- **Fanebladet Indstil**
 - *Udskriftskvalitet:* Normal
 - *Papirformat:* vælg det relevante konvolutformat
 - *Papirtype:* Almindeligt papir
- **Fanebladet Funktioner**
 - *Tosidet udskrivning:* Ingen
 - *Orientering:* Højformat

Retningslinier der bør huskes

- Konvolutsprækken understøtter kun konvolutter i formaterne No. 10 eller DL.
- Sørg for at der er lagt papir i papirbakken.
- Sørg for at kortstyret er lagt ned.
- Undgå skinnende eller prægede konvolutter, eller dem der har hæfter eller vinduer.
- Undgå konvolutter med tykke, uregelmæssige eller bøjede kanter, eller med områder der er krøllede, iturevne eller på anden måde beskadigede.
- Ilæg aldrig mere end 20 konvolutter ad gangen.
- Gør konvolutstakken lige, før du indfører dem, ved at slå den korte kant let mod en plan overflade.
- Sørg for at kortstyret er lagt ned.
- Undgå skinnende eller prægede konvolutter, eller dem der har hæfter eller vinduer.
- Undgå konvolutter med tykke, uregelmæssige eller bøjede kanter, eller med områder der er krøllede, iturevne eller på anden måde beskadigede.
- Gør kortstakken lige, før du indfører dem, ved at slå den korte kant let mod en plan overflade.
- Flyt papirlængdestyret ved at trykke på indersiden af håndtaget for at frigøre det og sænke det, skub det derefter ind mod kortstakken, indtil det ikke kan komme længere.
- Hvis du har problemer med at sætte udskriftsbakken på plads igen, løfter du topdækslet og venter et øjeblik på at blækpatronholderne flytter sig til midterpositionen. Sæt derefter udskriftsbakken på plads igen og luk topdækslet.

Udskrivning på forskellige slags papir

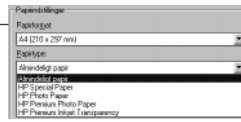
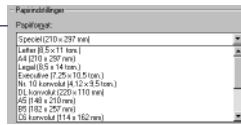
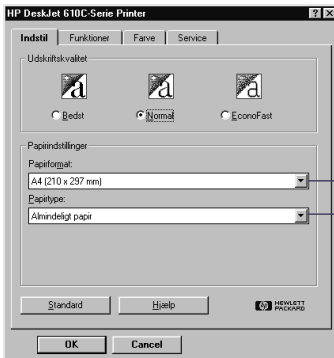


Hvad vil du udskrive	Hvad du skal gøre
<p>Etiketter</p>	<ol style="list-style-type: none"> 1. Skub begge papirstyrene ud. 2. Vift etiketarkenes kanter for at adskille dem. Gør derefter kanterne lige. 3. Indfør op til 25 etiketark (etiketsiden nedad) ovenpå cirka 5 ark almindeligt papir af samme format. 4. Skub papirstyrene ind, således at de hviler tæt mod arkene. 5. Vælg udskriftsindstillinger, som svarer til etiketternes type, format og orientering. 6. Udskriv etiketterne. 7. Nulstil softwaren til papiret i papirbakken, efter udskrivningen er fuldført.
<p>Transparenter</p>	<ol style="list-style-type: none"> 1. Skub begge papirstyrene ud. 2. Vift transparentarkenes kanter for at adskille dem. Gør derefter kanterne lige. 3. Indfør en stak transparentark på op til 1 cm (1/2"). Læg den ru side nedad med klæbestrimmen fremad. 4. Skub papirstyrene ind, således at de hviler tæt mod transparenterne. 5. Vælg udskriftsindstillinger, som svarer til transparenternes type og format. 6. Udskriv transparenten. 7. Nulstil softwaren til papiret i papirbakken, efter udskrivningen er fuldført.

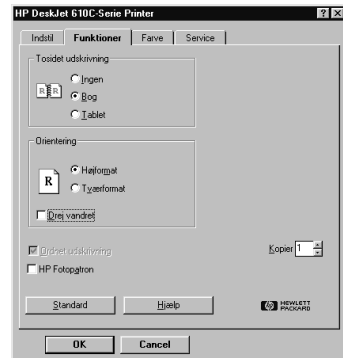
Bemærk: Du kan også få adgang til HP's praktiske online håndbog fra HP Software-CD'en. Når du bruger din computer, kan du til hver en tid indsætte CD'en og finde en overflod af oplysninger, som altid er lige for hånden.

Dialogboksen med HP's udskriftsindstillinger

Fanebladet Indstil



Fanebladet Funktioner



HP-udskriftsindstillinger, der skal vælges

- **Fanebladet Indstil**
 - *Udskriftskvalitet:* Normal
 - *Papirformat:* Letter eller A4
 - *Papirtype:* Almindeligt papir
- **Fanebladet Funktioner**
 - *Tosidet udskrivning:* Ingen
 - *Orientering:* Højformat

Retningslinier der bør huskes

- Brug kun papiretiketter, som er udviklet specifikt til brug med HP InkJet-printere.
- Ilæg aldrig mere end 25 ark ad gangen.
- Brug kun hele ark papiretiketter.
- Sørg for at arkene ikke hænger sammen, er krøllede eller trækker væk fra deres beskyttende bagside.
- Brug ikke etiketter, der er lavet af plastic, eller som er gennemsigtige. Blækket kan ikke tørre, når det bruges med plastic eller gennemsigtige etiketter.
- Sørg for at kortstyret er lagt ned.

- **Fanebladet Indstil**
 - *Udskriftskvalitet:* Bedst
 - *Papirformat:* Letter eller A4
 - *Papirtype:* HP Premium Transparency Film
- **Fanebladet Funktioner**
 - *Tosidet udskrivning:* Ingen
 - *Orientering:* Højformat

- Du opnår de bedste resultater ved at bruge HP Premium Transparency film, som specifikt er udviklet til brug med HP InkJet-printere.

Få hjælp når noget går galt

Når der opstår problemer, er den hurtigste metode til at finde en løsning at bruge fejlfindingsfunktionen i HP Værktøjskassen. Med nogle få klik med musen vil du finde dit specifikke problem og oplysninger om, hvordan det løses.

HP Værktøjskassen

Her er nogle forskellige steder du kan finde den i hvert Windows-system.

Windows 95, Windows 98 og Windows NT 4.0

- Dobbeltklik på genvejsikonet for HP Værktøjskassen. Denne genvej findes altid på dit skrivebord.



—ELLER—

- Klik på ikonet for HP Værktøjskassen på proceslinjen. Ikonet vises på proceslinjen, når HP Værktøjskassen er åben, og du udskriver.



Windows 3.1x

- Dobbeltklik på ikonet for HP Værktøjskassen i gruppen HP DeskJet Ekstra i Programstyring.



—ELLER—

- Dobbeltklik på ikonet for HP Værktøjskassen. Det er på dit skrivebord, når du starter computeren.



HP DeskJet 610C
Værktøjskasse

Når først du er i HP Værktøjskassen...

1. Klik på fanen *Fejlfinding*.
2. Klik på den relevante kategori.
3. Klik på beskrivelsen af problemet.
4. Klik for at finde flere mulige løsninger.

Løsning af almindelige problemer



Tekst eller grafik er placeret forkert

Papirretning. Hvis udskriften er skrevet i den forkerte retning på siden, skal du sørge for, at du har valgt den rigtige orientering (Højformat eller Tværformat) på fanebladet Funktioner i dialogboksen med HP's udskriftsindstillinger.

Justering. Hvis ikke farveblækket og det sorte blæk er på linie med hinanden på den udskrevet side, skal du justere blækpatronerne. Klik på fanen *Printerservice* i HP Værktøjskassen og klik derefter på *Justér blækpatronerne*.

Papirlægning. Prøv at lægge papiret i igen, hvis udskriften er skæv eller hælder på papiret.

Margenindstillinger. Hvis teksten løber over papirets kanter:

- Kontrollér at softwareprogrammets margenindstillinger er korrekte.
- Kontrollér at dokumentets elementer passer inden for udskriftsområdet på siden.
- Kontrollér at du har valgt det rigtige papirformat på fanebladet *Indstil* i dialogboksen med HP's udskriftsindstillinger.



Udskriftskvaliteten er dårlig

Patroner. Hvis blækket er udtværet, laver striber eller er klattet:

- Det er måske nødvendigt at rense blækpatronerne. Se HP Værktøjskassen for at få instruktioner.
- Det er måske nødvendigt at udskifte blækpatronerne. Se HP Værktøjskassen for at få instruktioner.

Papir. Hvis udskriften er utydelig, eller farverne er matte eller løber ind i hinanden, skal du kontrollere om papiret er beregnet til inkjet-printere, og at papiret er lagt i med udskriftssiden nedad.

Blæk. Du kan styre mængden af blæk på siden ved at ændre Udskriftskvalitet (på fanebladet *Indstil* i dialogboksen med HP's udskriftsindstillinger).



Der kom en blank side ud af printeren

Tape. Kontrollér at de beskyttende tapestrimler er fjernet fra blækpatronerne.

Standardprinter. Kontrollér at HP DeskJet 610C Serie-printeren er valgt som standardprinter. Under fanebladet *Fejlfinding* i HP Værktøjskassen kan du kontrollere standardprinterens ved at klikke på *Der kom en blank side ud*. Følg instruktionerne under *Forkert printer valgt* for at sikre dig, at printeren er valgt som den aktuelle printer eller som standardprinterens.

Blæk. Patronen er måske løbet tør for blæk. Udskift patronerne.



Noget på siden er forkert eller mangler

Margenindstillinger. Hvis udskriften er afskåret ved kanterne, bør du kontrollere softwareprogrammet:

- De korrekte margener er indstillet.
- Elementerne er skaléret korrekt.

Farver. Hvis farverne er forkerte eller mangler:

- Rens den trefarvede blækpatron. Klik på fanen *Printerservice* i HP Værktøjskassen og klik derefter på *Rens blækpatronerne*.
- Udskift den trefarvede blækpatron. Se online hjælpen for at få instruktioner.
- Fjern afkrydsningen fra *Udskriv i gråtoner* på fanebladet *Farve* i dialogboksen med HP's udskriftsindstillinger.

Kommunikation. Hvis der udskrives meningsløse tegn på siden, har computeren måske mistet forbindelsen med printeren. Prøv at slukke for computeren og printeren, og derefter tænde dem igen. Sørg for at alle kablerne sidder godt fast, hvis problemet fortsætter.



Der kom ikke noget ud af printeren

Vær tålmodig. Det tager et stykke tid at udskrive komplekse dokumenter, såsom farvefotografier. Kontrollér strømindikatoren. Hvis den blinker, behandler printeren oplysninger.



Strøm. Kontrollér at printeren er tændt (strømindikatoren på printerens forside bør være tændt), og at alle kabler og ledninger sidder ordentlig fast.

















Dæksel. Kontrollér at printerens topdæksel er lukket.

Papir. Sørg for at du lægger papiret rigtigt i den nederste papirbakke.

Blækpatroner. Kontrollér at begge blækpatronholderne indeholder korrekt installerede blækpatroner med det rigtige HP-produktnummer.

Hvad knapperne og indikatorerne gør

Forrest på printeren findes knapperne og indikatorerne Genoptag  og Strøm . Generelt viser indikatorerne, når printeren fungerer korrekt, og når du skal foretage noget. Knapperne bruges til at styre printeren.

Når disse indikatorer er...	Skal du...
 slukket, og  er slukket	Tryk på Strøm  for at tænde for printeren.
 lyser konstant, og  er slukket	Send et dokument til printeren. Printeren er klar til at udskrive.
 lyser konstant, og  blinker	Hvis du lige har installeret en blækpatron, skal du sørge for, at patronen sidder rigtigt i printeren med pilen pegende mod prikkerne på toppen af blækpatronholderen. Luk topdækslet på printeren, hvis det er åbent. Kontrollér den nederste papirbakke for at sikre, at den indeholder papir, og at papiret er lagt korrekt i bakken. Tryk på Genoptag  for at fjerne fejltilstanden. Kontrollér derefter computerskærmen for eventuelle rapporterede fejlmeddelelser og instruktioner til udbedring af situationen.
 blinker, og  er slukket	Handling ikke nødvendig. Dette indikerer, at computeren enten sender et dokument til printeren, eller at printeren er optaget i øjeblikket med at udskrive et dokument.
 blinker, og  blinker	Tryk på Strøm  for at slukke for printeren. Annuller eventuelle dokumenter, som afventer udskrivning, på computeren. Tryk på Strøm  igen for at tænde for printeren.
 lyser konstant, og  lyser konstant	Se fanebladet <i>Fejlfinding</i> i HP Værktøjskassen. Der er et problem med printeren.

HP Kundesupport



Online HP Kundesupport

Klik vejen til en hurtig løsning! Et alle tiders sted at få svar på spørgsmål angående produkter fra HP er Online HP Kundesupport på http://www.hp.com/support/home_products. Du får øjeblikkelig adgang til alt lige fra praktiske udskrivningsråd til de sidste nye produkt- og softwareopdateringer — 24 timer i døgnet, syv dage om ugen.

Printersoftware

Printersoftware (kaldes også for en printerdriver) giver printeren mulighed for at tale med computeren. HP stiller printersoftware og softwareopgraderinger til rådighed for Windows 3.1x, Windows 95, Windows 98 og

Windows NT 4.0. Kontakt producenten af dit softwareprogram, hvis du har brug for MS-DOS-printersoftware.

Du har flere muligheder for at få printersoftware:

- Download printersoftware ved at få adgang til Online HP Kundesupport, CompuServe eller America Online.
- Hvis du ikke har et CD-drev, kan du kopiere printersoftware til disketter ved at tage printersoftware-CD'en til HP-forhandleren eller en ven, som har et CD-drev. Husk at medbringe mindst 6 tomme disketter. Du opretter disketterne ved at indsætte printersoftware-CD'en og vælge *Opret disketter af printersoftware*, når det indledende skærbillede vises, og følge instruktionerne på skærmen.

- Hvis du er i USA og ikke har et CD-drev, kan du bestille softwaren på 3,5" disketter ved at ringe på (661) 257-5565.
- Hvis du er i USA og har brug for software, kan du bestille den ved at ringe på (661) 257-5565. Softwareopgraderinger kan anskaffes for et minimalt gebyr.
- Hvis du er bosiddende uden for USA og ikke kan downloade driveren fra Online HP Kundesupport, kan du ringe til det nærmeste HP Kundesupportcenter.



Brugerfora med HP Kundesupport

De er venlige. De er informative. Undersøg vore online lokale brugerfora. Du undersøger ganske enkelt de meddelelser, som er efterladt af andre HP-brugere, for at finde de svar du leder efter. Du kan også opslå dine spørgsmål, og senere se om erfarne brugere og systemoperatører har efterladt ideer og forslag. Du får direkte adgang til brugerforaene fra http://www.hp.com/support/home_products.



HP Kundesupport via fax

Når du vil have faktaene — og du vil have dem med det samme — kan du ringe til HP FIRST, vort automatiserede tilsendings-service, som foregår via fax. Ring på (800) 333-1917 (kun USA) fra enhver trykknaptелефон, lyt til valgene og vælg derefter de supportdokumenter, som du har brug for. Du kan bede om op til tre dokumenter pr. opringning, og vi vil faxe dem til dig med det samme. HP FIRST er en gratis service, så ring når som helst — 24 timer i døgnet, syv dage om ugen.



Reparation med HP Kundesupport

Hvis din printer nogensinde skal repareres, ringer du ganske enkelt til HP Kundesupportcenter. En uddannet servicetekniker vil diagnosticere problemet og koordinere reparationsprocessen for dig. Denne service er gratis i printerens standardgarantiperiode. Efter garantiperioden vil du få angivet reparationsudgifterne.



HP Kundesupport via telefon

Audio tip fra HP Kundesupport

Hvis du vil have simple og hurtige løsninger på ofte stillede DeskJet-spørgsmål, kan du prøve vores automatiske supportlinie på (877) 283-4684. (kun USA)

Teknisk assistance med HP Kundesupport

Ring til et af følgende numre for at komme til at tale med nogen, der kan give online teknisk assistance.

- Afrika/Mellemøsten 41 22/780 41 11
- Argentina 541781-4061/69
- Australien 61 3 92728000
- Belgien (fransk) 32 (0)2 6268807
- Belgien (hollandsk) 32 (0)2 62688 06
- Brasilien 55 11 709-1444
- Canada (877) 621-4722 (Frikaldsnummer)
- Danmark 45 (0)39 294099
- Filippinerne 65 272 5300
- Finland 358 (9) 2034 7288
- Frankrig 33 (0) 143623434
- Grækenland 30 1 689 64 11
- Hong Kong (800) 96 7729
- Indien 91 11 682 60 35
- Indonesien 6221 350 3408
- Irland 353 (0) 1662 5525
- Israel 972-9-9524848
- Italien 39 (0)2 264 10350
- Japan, Osaka 81 6 838 1155
- Japan, Tokyo 81 3 3335-8333
- Kina 86 10 6505 3888-5959
- Korea 82 2 3270 0700
- Malaysia 03 2952566
- Mellemøsten/Afrika 41 22/780 41 11
- Mexico D.F. 326 46 00
- Mexico, Guadalajara 669 95 00
- Mexico, Monterey 378 42 40
- Nederlandene 31 (0)20 606 8751
- New Zealand (09) 356-6640
- Norge 47 (0)22 116299

• Polen	48 22 37 50 65
• Portugal	351 (0) 144 17 199
• Rusland	7095 923 50 01
• Schweiz	41 (0)84 8801111
• Singapore	65 272 5300
• Spanien	34 (9) 02321 123
• Storbritannien	44 (0) 171 512 5202
• Sverige	46 (0)8 6192170
• Taiwan	886 2-2717-0055
• Thailand	(66-2) 661 4011
• Tjekkiet	42 (2) 471 7321
• Tyrkiet	90 1 224 59 25
• Tyskland	49 (0) 180 5258 143
• Ungarn	36 (1) 252 4505
• USA	(900) 555-1500
• Venezuela	58 2 239 5664
• Østrig	43 (0)660 6386

Inden du ringer om hjælp, bedes du kontrollere at:

- Du har kontrolleret opstillingsplakaten og HP Værktøjskassen for at få fejlfindingstip i forbindelse med installationen.
- Du sidder foran computeren med printeren i nærheden.
- Du har følgende oplysninger til rådighed:
 - Printerens serienummer (etiketten er på printerens bagside).
 - Printerens modelnummer (etiketten er på printerens forside).
 - Computermodellen.
 - Versionen på printerdriveren og softwareprogrammet (hvis det gør sig gældende).

Efter garantiperioden

- Mod et gebyr kan du stadig få hjælp fra HP. Priser kan ændres uden varsel. (Online hjælp er altid gratis!)
- I USA kan hurtige spørgsmål besvares ved at ringe på (900) 555-1500. Gebyret er USD 2,50 pr. minut, og begynder fra du har forbindelse med en supporttekniker.
- Opringninger fra Canada eller opringninger fra USA, der forventes at vare længere end 10 minutter, kan foretages på (800) 999-1148. Gebyret er USD 25,00 pr. opringning, trukket på dit Visa eller MasterCard.
- Hvis det under samtalen bliver afgjort, at printeren skal repareres, og der stadig er garanti på printerens hardware, vil HP betale dine telefongebyrer.

Udvidede garantimuligheder

Hvis du gerne vil udvide dækningen på printeren ud over fabrikkens garantiperiode, har du følgende muligheder:

- Rådfør dig med HP-forhandleren omkring udvidet dækning.
- Hvis HP-forhandleren ikke tilbyder servicekontrakter, kan du kontakte Hewlett-Packard direkte og spørge om vores udbud af serviceaftaler. I USA kan du ringe på (800) 446-0522 og i Canada på (800) 268-1221. Ring til det lokale HP-salgskontor for at få oplysninger om serviceaftaler uden for USA og Canada.

En bemærkning om breve

Hvis du har brug for teknisk hjælp fra en teknisk supportperson, anbefaler vi, at du ringer til os, mens du sidder foran computeren og printeren, fremfor at skrive et brev til os. På den måde kan vi hjælpe dig med dine spørgsmål øjeblikkeligt!

Flere oplysninger om printeren

Udskrivning fra MS-DOS

En printerdriver er et program, der giver dig mulighed for at styre udskriftsindstillinger fra dit tekstbehandlingsprogram, regnearksprogram eller andet softwareprogram.

Brug af den rette MS-DOS-printerdriver

Printerdrivere stilles til rådighed af producenterne af DOS-softwareprogrammerne. Når det er muligt, bør du bruge en, som er udviklet specifikt til HP DeskJet 610C Serie-printerne. Hvis der ikke findes en, kan du dog få tilfredsstillende resultater ved brug af en af de herunder angivne drivere. Hvis du benytter et program, som ikke er angivet, kontakt da producenten af softwareprogrammet for at få en printerdriver, der er kompatibel med din nye printer.

MS-DOS-program	Version	Anbefalet printerdriver
Word Perfect	5.1, 5.1+, 6.x	HP DeskJet 600, 660C eller 850C
Harvard Graphics	3.0	HP DeskJet 540
Lotus 1-2-3	2.x, 3.x, 4.0	HP DeskJet 540
Microsoft Word	5.5, 6.0	HP DeskJet 560C

Installering af en MS-DOS-printerdriver

Følg de angivne instruktioner fra softwareproducenten. Kontakt dem, hvis du har nogen spørgsmål eller bekymringer angående printerens ydelse, når du bruger en af deres drivere.

Brug af HP DeskJet Kontrolpanel til MS-DOS

Brug HP DeskJet Kontrolpanel til at vælge udskriftsindstillinger, som måske ikke er disponible fra visse MS-DOS-programmer, eller hvis du ikke kan få en printerdriver, der virker med dit softwareprogram.

Installering af HP DeskJet Kontrolpanel

Før du installerer HP DeskJet Kontrolpanel, skal du sikre dig, at du har fulgt alle trinene på opstillingsplakaten.

1. Tænd for computeren og printeren.
2. Sæt CD'en i computerens diskdrev.

Hvis du ikke har et CD-ROM-drev, bedes du se side 10 for at få instruktioner i, hvordan du anskaffer disketter.

3. Ved MS-DOS-kommandolinien (C:\>) indtaster du D:\DJCPINST og trykker på ENTER.

Hvis dit diskdrev er angivet med et andet bogstav end "D", indtastes dette i stedet for "D".

4. Følg instruktionerne på skærmen.

Bemærk Hvis en meddelelse indikerer, at installationen af kontrolpanelet mislykkedes, prøv da installationen igen. Hvis den stadig mislykkes, eller hvis kontrolpanelsoftwaren er beskadiget eller mangler, bør du kontakte din autoriserede HP-forhandler.

Rensning af blækpatronerne

Rens blækpatronerne, når du bemærker, at der mangler streger eller punkter i den udskrevne tekst og grafik.

1. Ved MS-DOS-kommandolinien indtaster du DJCP og trykker på ENTER. Kontrolpanelet vises.
2. Klik på *Rens blækpatron* og følg derefter instruktionerne på skærmen.

Justering af blækpatronerne

Justér blækpatronerne, når du bemærker, at farveblækket står skævt ud for det sorte blæk.

1. Ved MS-DOS-kommandolinien indtaster du DJCP og trykker på ENTER. Kontrolpanelet vises.
2. Klik på *Justér blækpatron* og følg derefter instruktionerne på skærmen.

Afinstallering af printersoftwaren

Hvis du har brug for at afinstallere printerdriveren fra HP DeskJet-printeren af en eller anden årsag, skal du udføre et af de trin, som er oplyst for dit operativsystem. Hvis der skete noget uventet under installationen, er det sikrest at køre afinstalleringsprogrammet direkte fra CD'en i stedet for fra det afinstalleringsprogram, som blev anbragt på hardddrevet.

Windows 3.1x: udfør *et* af følgende:

- Find gruppen HP DeskJet Serie i *Programstyring*. Dobbeltklik på ikonet. Afinstaller for at afinstallere printersoftwaren.

—ELLER—

- Indsæt CD'en i computeren og kørs Setup.exe. Vælg *Fjern HP DeskJet 610C Serie software*.

Windows 95, Windows 98 og Windows NT 4.0: udfør *et* af følgende:

- Fra menuen *Start* klikker du på *Programmer*, klikker på *HP DeskJet 610C Serie* og derefter på *HP DeskJet 610C Serie Afinstalleringsprogram*.

—ELLER—

- Fra menuen *Start* klikker du på *Indstillinger*, *Kontrolpanel* og derefter på *Tilføj/fjern programmer*. Vælg *HP DeskJet 610C Serie (kun fjern)*.

—ELLER—

- Indsæt CD'en i computeren og kørs Setup.exe. Vælg *Fjern HP DeskJet 610C Serie software*.

Blækpatroner



Sort
HP C6614
Serie



Trefarvet
HP 51649
Serie



Fotopatron
HP C1816
Serie

Produktspecifikationer

Udskriftsteknologi

Udskrivning med styret termisk inkjet (blækdråber)

Udskriftshastighed med sort tekst *

Bedst modus:	1 side pr. minut
Normal modus:	3 sider pr. minut
EconoFast:	5 sider pr. minut

Udskriftshastighed med sort tekst/farvefremhævninger *

Bedst modus:	0,3 side pr. minut
Normal modus:	0,7 sider pr. minut
EconoFast:	2 sider pr. minut

Udskriftshastighed med blandet tekst/farvegrafik *

Bedst modus:	0,3 side pr. minut
Normal modus:	0,85 side pr. minut
EconoFast:	2 sider pr. minut

5 x 7 foto *

Hastighed med fotoblækpatron: 0,25 side pr. minut

Opløsning for sort True Type-tekst

Microsoft Windows (tekst og grafik), MS-DOS (tekst)

Bedst modus:	600 x 600 dpi
Normal modus:	600 x 300 dpi
EconoFast:	300 x 300 dpi
MS-DOS (grafik) helside:	75, 150, 300 dpi

Farveopløsning for standardpatronsæt

300 x 300 dpi på almindeligt papir
600 x 300 dpi sort og farve (på blankt papir, ekstrafint papir og transparenter)
75, 150, 300 dpi for MS-DOS (grafik) helside

Farveopløsning for fotopatronsæt

600 x 300 dpi med 6 blækfarver ved brug af HP Photo-RET Technology og alle papirtyper (Bedst og Normal modus)

Printerkommandosprog

HP PCL Level 3

Standardtegn sæt

Storbritannien (ISO 4), Tysk (ISO 21), Fransk (ISO 69), Italiensk (ISO 15), Dansk/Norsk (ISO 60), Svensk (ISO 11), Spansk (ISO 17), ANSI ASCII (ISO 6), Legal, PC-8, Roman-8, Roman-9, PC-850, PC-8 Dansk/Norsk, ECMA-94, Latin 1 (ISO 8859/1), PC-852, Latin 2 (ISO 8859/2), Latin 5 (ISO 8859/9), Latin 9 (ISO 8859/15), PC-8 Tyrkisk og PC-858.

Softwarekompatibilitet

MS Windows 3.1x, 95, 98 og NT 4.0
MS-DOS-programmer

Knapper/Indikatorer

Genoptag og Strøm

*Cirka tal. Præcis hastighed varierer afhængig af systemkonfiguration, softwareprogram og dokumentets kompleksitet.

Indbyggede (interne) fonte

Courier (højformat og tværformat orientering)

Pitch:	5, 10, 16,67; 20 cpi
Punktstørrelse:	6, 12, 24 pt
Stil:	Opretstående (kursiv: 5, 10, 20 cpi)
Vægt:	Normal, fed

CG Times (højformat og tværformat orientering)

Pitch:	Proportional
Punktstørrelse:	5, 6, 7, 8, 10, 12, 14 pt
Stil:	Opretstående, kursiv
Vægt:	Normal, fed

Letter Gothic (højformat og tværformat orientering)

Punkt og pitch:	6, 12 og 24 pt for 6, 12 og 24 cpi Kun opretstående: 4,75; 9,5 og 19 pt for 16,67 cpi
Stil:	Opretstående, kursiv
Vægt:	Normal, fed

Univers (højformat og tværformat orientering)

Pitch:	Proportional
Punktstørrelse:	5, 6, 7, 8, 10, 12, 14 pt
Stil:	Opretstående (kursiv: 5, 6, 10, 12 pt)
Vægt:	Normal, fed

Anbefalet udskriftsvægt

Papir:	60 til 135 g/m ² (16 til 36 lb)
Konvolutter:	75 til 90 g/m ² (20 til 24 lb)
Kort:	110 til 200 g/m ² (110 lb kartoteks maks.; 8,5 pt maks. tykkelse)

Papirhåndtering (indbyggede arkfremførere)

Ark:	op til 100 ark
Flere konvolutter:	op til 20 konvolutter
Enkelt konvolut:	kun 1 konvolut
Kort:	op til 30 kort
Transparenter:	op til 50 ark
Etiketter:	op til 25 ark
	Brug kun ark i U.S. Letter- eller A4-format, som er udviklet specifikt til brug med InkJet-printere.

Kapacitet på udskriftsbakke: op til 50 ark

Printerhukommelse

512 KB indbygget RAM
32 KB indlæsningsbuffer

Dimensioner

Bredde:	436 mm (17,2")
Højde:	199 mm (7,9")
Dybde:	405 mm (16")

Vægt

5,3 kg (11,6 lb)

I/O-interface

Centronics parallel i overensstemmelse med IEEE 1284, med 1284-B stik (Bi-Tronics, ECP, tovejs)

Papirformater

U.S. Letter	8,5 x 11"
U.S. Legal	8,5 x 14"
Executive	7,25 x 10,5"
Europæisk A4	210 x 297 mm
Europæisk A5	148,5 x 210 mm
B5-JIS	182 x 257 mm
Specialformat	Bredde: 5,0 til 8,5" 127 til 215 mm
	Længde: 5,83 til 14" 148 til 356 mm
	216 x 279 mm
	4,12 x 9,5"
	4,37 x 5,75"
	220 x 110 mm
	114 x 162 mm
	101,6 x 152,4 mm
	4 x 6"
	127 x 203,2 mm
	5 x 8"
	105 x 148 mm
	100 x 148 mm

U.S. No. 10 konvolut
Invitation A2-konvolut
Europæisk DL-konvolut
Europæisk C6-konvolut
Kartotekskort

Kartotekskort

Europæisk A6-kort
Japansk Hagaki postkort

Strømkrav

Strømoduler:

Indgangsspænding (afhænger af det bestilte strømodul):
100, 120, 127, 220, 230 eller 240 VAC (+10%, -10%)

Frekvens:

100 VAC	50/60 Hz (+3 Hz, -3 Hz)
120 VAC	60 Hz (+3 Hz, -3 Hz)
127 VAC	60 Hz (+3 Hz, -3 Hz)
220 VAC	50 Hz (+3 Hz, -3 Hz)
230 VAC	50 Hz (+3 Hz, -3 Hz)
240 VAC	50 Hz (+3 Hz, -3 Hz)

Strømforbrug

2 watt maksimalt i slukket tilstand

4,5 watt maksimalt i ikke-udskrivende tilstand

12 watt maksimalt i udskrivende tilstand

Driftsmiljø

Maksimal driftstemperatur: 5° C (41° F) til 40° C (104° F)

Fugtighed: 10-80% relativ fugtighed, ikke kondenseret

Anbefalede driftstilstande for at opnå bedste udskriftskvalitet:

15° C (59° F) til 35° C (95° F), 20 til 80% relativ fugtighed, ikke kondenseret

Opbevaringstemperatur: -40° C (-40° F) til 60° C (140° F)

Støjniveauer pr. ISO 9296:

	Normal modus
Lydeffekt, L_{wAd} :	6,4 B (A)
Lydtryk, L_{pAm} (i omkringstående position):	50 dB (A)

Erklæring om Hewlett-Packard begrænset afhjælpning af fejl og mangler

Varighed af den begrænsede afhjælpning på HP produkt

Software	90 dage
Blækpatroner	90 dage
Skrivehoveder	1 år
Printer og relateret HP hardware	1 år

A. Omfanget af den begrænsede afhjælpning

- Hewlett-Packard (HP) indestår over for slutbrugerkunden, at de ovenfor specificerede produkter fra HP vil være fri for fejl og mangler i materialer og udførelse i den ovenfor specificerede periode, som begynder på den dato, hvor kunden har købt produktet. Kunden er ansvarlig for tilvejebringelse af bevis på købsdatoen.
- Ved softwareprodukter gør HP's begrænsede afhjælpning sig kun gældende for manglende eksekvering af programmeringsinstruktioner. HP indestår ikke for, at operationen af noget produkt vil være uden forstyrrelser eller fejl.
- HP's begrænsede afhjælpning dækker kun de fejl og mangler, der er opstået som resultat af normal brug af produktet, og gælder ikke for følgende:
 - Forkert eller utilstrækkelig vedligeholdelse eller modifikation;
 - Software, interfaceprodukter, medier, reservedele eller forbrugsvarer, som ikke stilles til rådighed af eller understøttes af HP; eller
 - Drift uden for produktets specifikationer.
- Ved HP printerprodukter vil brug af blækpatroner, som ikke er fra HP, eller en genopfyldt blækpatron ikke påvirke hverken afhjælpningen over for kunden eller nogen HP supportkontrakt med kunden. Såfremt en printerfejl eller skade imidlertid kan tilskrives brugen af en blækpatron, som ikke er fra HP eller som er genopfyldt, vil HP opkræve normal timeløn og materialeomkostninger ved service på printeren for at afhjælpe den pågældende fejl eller skade.
- Hvis HP i afhjælpningsperioden modtager meddelelse om en fejl eller mangel i et software-, medie- eller blækpatronsprodukt, som er dækket af HP's afhjælpning, skal HP udskifte det defekte produkt. Hvis HP i afhjælpningsperioden modtager meddelelse om en fejl eller mangel i et hardwareprodukt, som er dækket af HP's afhjælpning, skal HP efter eget valg enten reparere eller ombytte det defekte produkt.
- Hvis HP er ude af stand til at reparere eller ombytte et defekt produkt, som er dækket af HP's afhjælpning, skal HP, inden for en rimelig periode efter at være blevet gjort opmærksom herpå, refundere produktets købspris.
- HP er ikke forpligtet til at reparere, ombytte eller refundere, førend kunden har returneret det defekte produkt til HP.
- Et ombytningsprodukt kan enten være nyt eller i samme stand som nyt, og dets funktionsevne vil mindst svare til det ombyggede produkts.
- HP's begrænsede afhjælpning er gyldig i lande, hvor de HP produkter, der er angivet ovenfor, distribueres af HP, med undtagelse af Mellemøsten, Afrika, Argentina, Brasilien, Mexico, Venezuela og Frankrigs "Departments D'Outre Mer". Indenfor disse undtagelsesområder er afhjælpningen kun gyldig i det land, hvor produktet blev købt. Kontrakter om yderligere afhjælpningsservice, såsom service på installationsstedet, kan erhverves fra enhver autoriseret HP servicefacilitet i lande, hvor produktet distribueres af HP eller af en autoriseret importør.

B. Afhjælpningsbegrænsninger

- I DET OMFANG SOM DET TILLADES AF LOKAL LOVGIVNING, GIVER HVERKEN HP ELLER DETS TREDJEPARTS LEVERANDØRER NOGEN ANDEN AFHJÆLPNING ELLER INDESTÅELSER AF NOGEN ART, HVERKEN UDTRYKKELT ELLER UNDERFORSTÅET, I FORBINDELSE MED HP-PRODUKTERNE, OG FRASKRIVER SIG SPECIFIKT UNDERFORSTÅEDE GARANTIER ELLER INDESTÅELSER OM SALGBARHED, TILFREDSSTILLENDE KVALITET OG EGNETHED TIL ET BESTEMT FORMÅL.

C. Ansvarsbegrænsninger

- I det omfang lokal lovgivning tillader det, er retsmidlerne i denne erklæring kundens eneste og eksklusive retsmidler.
- I DET OMFANG LOKAL LOVGIVNING TILLADER DET, BORTSET FRA DE FORPLIGTELSE, SOM SPECIFIKT ER FREMHOLDT I DENNE ERKLÆRING, ER HP OG DETS TREDJEPARTS LEVERANDØRER UNDER INGEN OMSTÆNDIGHEDER ANSVARLIGE FOR DIREKTE ELLER INDIREKTE TAB, UANSET OM DISSE ER BASERET PÅ KONTRAKT ELLER SKYLDES FORHOLD UDEN FOR KONTRAKT.

D. Lokal lovgivning

- Denne Afhjælpningserklæring giver kunden specifikke juridiske rettigheder. Kunden kan også have andre rettigheder, som kan variere fra land til land.
- I det omfang at denne Afhjælpningserklæring måtte være i strid med lokal lovgivning, skal erklæringen fortolkes i overensstemmelse med sådan lokal lovgivning. Under sådan lokal lovgivning gør visse ansvarsfraskrivelser og begrænsninger i denne Afhjælpningserklæring sig måske ikke gældende for kunden. F.eks. visse stater i USA, såvel som visse regeringer uden for USA (inklusive provinser i Canada), kan:
 - Forbyde at ansvarsfraskrivelse og begrænsningerne i denne Afhjælpningserklæring indskrænker forbrugerens lovmæssige rettigheder (f.eks. Storbritannien);
 - På anden vis indskrænke fabrikantens mulighed for at fraskrive sig sådant ansvar eller pålægge sådanne begrænsninger; eller
 - Tildele kunden yderligere afhjælpningsrettigheder, specificere varigheden af underforstået afhjælpning, som fabrikanten ikke kan fraskrive sig, eller forbyde begrænsninger af varigheden af underforstået afhjælpning.
- FOR FORBRUGERTRANSAKTIONER I AUSTRALIEN OG NEW ZEALAND EKSKLUDERER, BEGRÆNSER ELLER MODIFICERER BETINGELSERNE I DENNE AFHJÆLPNINGSERKLÆRING, MED UNDTAGELSE AF DET UNDER LOVEN TILLADTE, IKKE DE OBLIGATORISKE LOVMÆSSIGE RETTIGHEDER, SOM GØR SIG GÆLDENDE FOR SALGET AF HP-PRODUKTER TIL SÅDANNE KUNDER, MEN ER I TILLÆG DERTIL.

HEWLETT-PACKARD ÅR 2000 GARANTI FOR HP-PRODUKTER SOLGT GENNEM FORHANDLERE

Denne garanti skal betragtes som et tillæg til de øvrige salgs- og leveringsbetingelser, der medfølger dette HP-produkt. HP garanterer, at dette HP-produkts funktionalitet ikke påvirkes af årtusindeskiftet og således før, under og efter år 2000 på korrekt vis bearbejder dato data som f. eks. kalkulationer, sammenligninger og sekventeringer samt skudårsproblematikken. Det er en forudsætning for garantien at HP-produktet anvendes i overensstemmelse med sin dokumentation, herunder instruktioner om installation af patches og opgraderinger, og det er tillige en forudsætning, at alle andre produkter, der anvendes sammen med HP-produktet på korrekt vis udveksler dato data med det. Denne garanti er gældende til og med d. 31. januar 2001.

Legal information

Regulatory notices

FCC statement (USA)

The United States Federal Communications Commission (in 47 CFR 15.105) has specified that the following notice be brought to the attention of users of this product:

This equipment has been tested and found to comply with the limits for a Class B digital device, pursuant to part 15 of the FCC Rules. These limits are designed to provide reasonable protection against harmful interference in a residential installation. This equipment generates, uses, and can radiate radio frequency energy and, if not installed and used in accordance with the instructions, may cause harmful interference to radio communications. However, there is no guarantee that interference will not occur in a particular installation. If this equipment does cause harmful interference to radio or television reception, which can be determined by turning the equipment off and on, the user is encouraged to try to correct the interference's by one or more of the following measures:

- Reorient or relocate the receiving antenna.
- Increase the separation between the equipment and the receiver.
- Connect the equipment into an outlet on a circuit different from that to which the receiver is connected.
- Consult the dealer or an experienced radio/TV technician for help.

Use of a shielded cable is required to comply within Class B limits of Part 15 of FCC Rules.

Pursuant to Part 15.21 of the FCC Rules, any changes or modifications to this equipment not expressly approved by Hewlett-Packard Company may cause harmful interference and void the FCC authorization to operate this equipment.

LED Indicator Statement

The display LEDs meet the requirements of EN 60825-1.

Power Module Statement

The power module cannot be repaired. If it is defective it should be discarded or returned to the supplier.

この装置は、情報処理装置等電波障害自主規制協議会（VCCI）の基準に基づくクラスB情報技術装置です。この装置は、家庭環境で使用することを目的としていますが、この装置がラジオやテレビジョン受信機に近接して使用されると受信障害を引き起こすことがあります。
取り扱い説明書に従って正しい取り扱いをして下さい。

사용자 안내문 (A급 기기)

이 기기는 업무용으로 전자파장애경계를 넘은 기기이오니, 만약 잘못 구입하셨을 때에는 구입한 곳에서 비입무용으로 교환하시기 바랍니다.

사용자 안내문 (B급 기기)

이 기기는 비업무용으로 전자파장애경계를 넘은 기기로서, 주거지역에서는 물론 모든 지역에서 사용될 수 있습니다.

http://www.hp.com/support/home_products



* C 6 4 5 0 - 9 0 0 0 3 *