

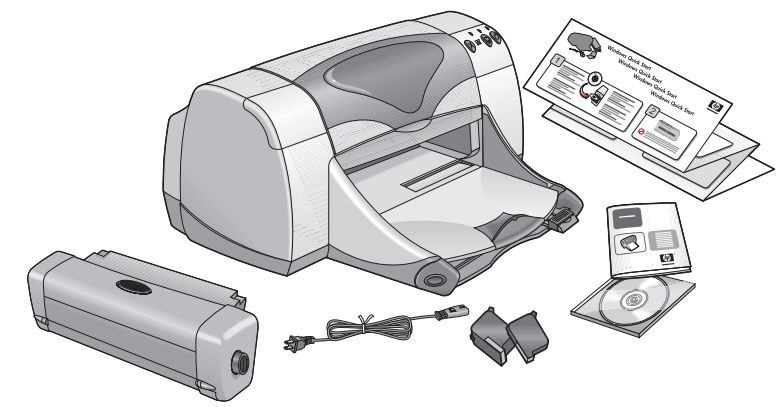
Inicio rápido en Windows



Usuarios de redes

Consulte antes el manual de Windows para redes

Inicialização rápida Windows



Usuários de rede

Vide primeiro o Guia para redes Windows!

1

¡Importante!
Comience la instalación con el CD de software de la impresora hp.

Windows 95, 98, 2000, NT 4.0 y Me

- Asegúrese de que la computadora esté encendida.
- Inserte el CD con el software de la impresora hp en la unidad de CD-ROM.

Windows 3.1x
Consulte las instrucciones que se incluyen en la otra cara de esta hoja.

Importante!
Comece a configuração do CD do software da impressora hp.

Windows 95, 98, 2000, NT 4.0 e Me

- Verifique se o computador está ligado.
- Insira o CD do software da impressora hp no driver de CD-ROM.

Windows 3.1x
Consulte o outro lado deste cartaz para obter mais informações.

2

NO haga clic en ningún botón cuando aparezca la pantalla de la hp deskjet.

NÃO clique em nenhum botão enquanto a tela da hp deskjet estiver sendo exibida.

Paso 1: Inserte el CD con el software de la impresora hp
Etapas 1: Insira o CD do software da impressora hp

Paso 2: Mientras se copian los archivos de instalación, continúe a partir del paso 3
Etapas 2: Enquanto o arquivo de configuração estiver copiando, vá para Etapa 3

3

- Gire la perilla situada en la puerta de acceso posterior de la impresora en el sentido contrario a las agujas del reloj y luego retire la puerta.
- Inserte con firmeza el módulo en la parte posterior de la impresora hasta que encaje en su sitio. Asegúrese de que la puerta de acceso quede bien cerrada.

1 Gire o botão da Porta de acesso traseira no sentido anti-horário e, em seguida, remova a porta.

2 Fixe o módulo, com firmeza, na parte de trás da impressora.

4

Cable USB
Cabo USB

(Windows 98, 2000 y Me solamente)
(Somente Windows 98, 2000 e Me)

A la impresora
Para a impressora

A la computadora
Para o computador

O BIEN
OU

Cable paralelo
Cabo paralelo

A la impresora
Para a impressora

A la computadora
Para o computador

Paso 3: Conecte el módulo para impresión automática a dos caras
Etapas 3: Conecte o Módulo de impressão dupla-face automática

Paso 4: Conecte el cable USB o el cable paralelo
Etapas 4: Conecte o cabo USB ou o cabo paralelo

5

6

Cara imprimible
Lado imprimível

7

- Encienda la impresora.
1 Ligue a impressora.
- Retire la cinta de vinilo.
2 Remova a fita de vinil.
- Levante la traba del receptáculo e inserte los cartuchos de impresión.
- Cierre la traba y luego cierre la cubierta superior.

NO toque ni retire la tira de cobre de los cartuchos de impresión.

NÃO toque ou remova a tira de cobre dos cartuchos para impressão.

Paso 5: Enchufe el cable de alimentación eléctrica
Etapas 5: Conecte o cabo de alimentação

Paso 6: Coloque papel blanco en la impresora
Etapas 6: Coloque o papel branco

Paso 7: Instale los cartuchos de impresión; se imprime la página de calibración
Etapas 7: Instale os cartuchos para impressão e, em seguida, a página de calibração é impressa

8

Haga clic en **Instalar el software de la impresora hp deskjet 990c series**.
Clique em **Instale o software de impressora hp deskjet 990c series**.

Haga clic en **Siguiente** y siga las instrucciones que aparezcan en la pantalla.
Clique em **Avançar** e, em seguida, siga as instruções da tela.

9

Haga clic en **siguiente**.
Clique em **avançar**.

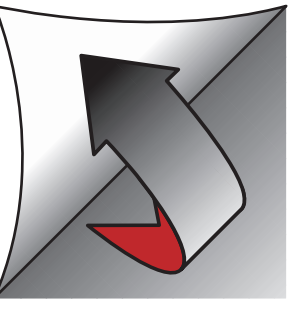
Haga clic en **asistencia rápida**.
Clique em **ajuda rápida**.

Paso 8: Instale el software de la impresora
Etapas 8: Instale o software da impressora

Paso 9: Consulte la asistencia rápida
Etapas 9: Exibir ajuda rápida

¿Problemas con la instalación?
Consulte la otra cara de esta hoja.

Problema de instalação?
Consulte o outro lado.





¿Problemas con la instalación?

Problema de instalação?



Si aparece el "Asistente para agregar nuevo hardware," siga las instrucciones correspondientes al sistema operativo de su computadora.
 Se o "Assistente novo hardware" for exibido, siga as instruções fornecidas abaixo sobre o sistema operacional do computador.



Si no aparece una pantalla para la instalación del software de la impresora ni tampoco el "Asistente para agregar nuevo hardware," siga estas instrucciones.

Windows 95, 98, NT 4.0



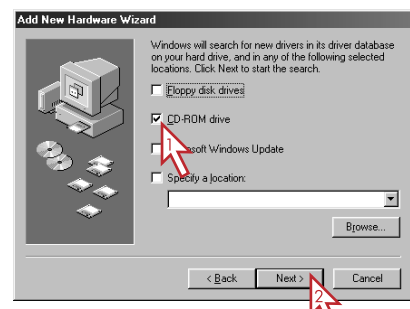
Haga clic en **Siguiente**.
 Clique em **Avançar**.



Inserte el CD con el software de la impresora hp.
 Insira o CD do software da impressora hp.



Haga clic en **Siguiente**.
 Clique em **Avançar**.



Haga clic en la **unidad de CD-ROM**.
 Haga clic en **Siguiente** y siga las instrucciones que aparezcan en la pantalla.
 Clique em **driver de CD-ROM**.
 Clique **Avançar** e, em seguida, siga as instruções da tela.

Windows 2000



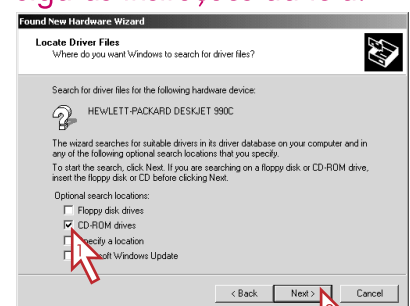
Haga clic en **Siguiente**.
 Clique em **Avançar**.



Inserte el CD con el software de la impresora hp.
 Insira o CD do software da impressora hp.



Haga clic en **Siguiente**.
 Clique em **Avançar**.



Haga clic en la **unidad de CD-ROM**.
 Haga clic en **Siguiente** y siga las instrucciones que aparezcan en la pantalla.
 Clique em **driver de CD-ROM**.
 Clique **Avançar** e, em seguida, siga as instruções da tela.

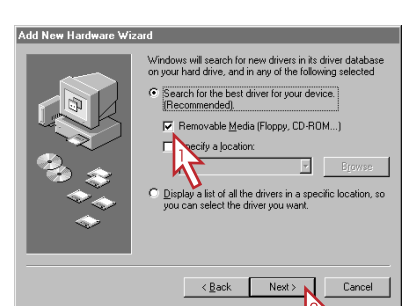
Windows Me



Haga clic en **Siguiente**.
 Clique em **Avançar**.



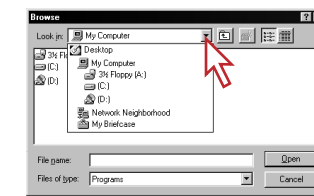
Inserte el CD con el software de la impresora hp.
 Insira o CD do software da impressora hp.



Haga clic en **Unidades extraíbles**. Haga clic en **Siguiente** y siga las instrucciones que aparezcan en la pantalla.
 Clique em **Mídia removível**. Clique em **Avançar** e, em seguida, siga as instruções fornecidas na tela.

Windows 95, 98, NT 4.0, 2000 y Me

- 1 Inserte el CD con el software de la impresora hp en la unidad de CD-ROM.
- 2 Seleccione **Inicio -> Ejecutar**, y haga clic en **Examinar**.
- 3 Desplácese hasta el icono del CD.

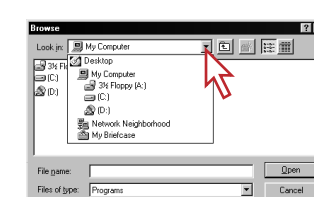


- 4 Haga clic en **Setup.exe** y luego en **Abrir**.
- 5 El archivo de instalación aparece en el cuadro de diálogo Ejecutar. Haga clic en **Aceptar**.
- 6 Siga las instrucciones que aparezcan en la pantalla para instalar el software de la impresora.

Caso a tela para instalação do software da impressora ou um "Assistente novo hardware" não forem exibidos, siga as instruções fornecidas abaixo.

Windows 95, 98, NT 4.0, 2000 e Me

- 1 Insira o CD do software da impressora hp no driver de CD-ROM.
- 2 Seleccione **Iniciar -> Executar**, e clique em **Pesquisar**.
- 3 Procure o ícone do CD.



- 4 Clique em **Setup.exe** e clique em **Abrir**.
- 5 O arquivo de configuração aparece na caixa de diálogo Executar. Clique em **OK**.
- 6 Siga as instruções exibidas na tela para instalar o software da impressora.

Windows 3.1x

Instalación de la impresora en Windows 3.1x

- 1 Siga los pasos del 3 al 7 que aparecen en la otra cara de esta hoja para conectar la impresora a la computadora.
- 2 Encienda la computadora e inserte el CD con el software de la impresora hp en la unidad de CD-ROM.
- 3 En el Administrador de programas, haga clic en **Archivo -> Ejecutar**.
- 4 Escriba **d:\setup.exe** (utilice la letra de su unidad de CD-ROM en lugar de la "d").
- 5 Haga clic en **Aceptar**.
- 6 Cuando aparezca la pantalla de apertura, haga clic en **Instalar el software de la impresora hp deskjet 990c series**.
- 7 Siga las instrucciones que aparezcan en la pantalla para instalar el software de la impresora.

Ver la Guía del usuario

Cuando desee ver la Guía del usuario:

- 1 Inicie el proceso de instalación del software de la impresora (siga los pasos anteriores del 2 al 5).
- 2 Cuando aparezca la pantalla de apertura, haga clic en **Ver la Guía del usuario**.

Configuração de impressora para Windows 3.1x

- 1 Siga as etapas 3 a 7 no outro lado deste cartaz, para conectar a impressora ao computador.
- 2 Ligue o computador e insira o CD do software da impressora hp no driver de CD-ROM.
- 3 No Gerenciador de programas, clique em **Arquivo -> Executar**.
- 4 Digite **d:\setup.exe** (substitua a letra que identifica o driver de CD-ROM por "d").
- 5 Clique em **OK**.
- 6 Quando aparecer a tela de abertura, clique em **Instale o software de impressora hp deskjet 990c series**.
- 7 Siga as instruções fornecidas na tela para instalar o software da impressora.

Consulte o Guia do usuário

Sempre que quiser exibir o Guia do Usuário:

- 1 Comece o processo de instalação do software da impressora (siga as etapas 2-5 fornecidas acima).
- 2 Quando aparecer a tela de abertura, clique em **Consulte o Guia do usuário**.



¿Necesita más ayuda?

Consulte el manual que se incluye con la impresora, donde encontrará más sugerencias para los problemas de instalación e información sobre cómo ponerse en contacto con Soluciones de Soporte HP. También puede visitar el sitio Web de Soluciones de Soporte HP en <http://www.hp.com/go/support>. Si es usted usuario de una red, consulte el manual de Windows para redes.



Precisa de mais ajuda?

Consulte o manual que acompanha a impressora, para obter mais dicas sobre resolução de problemas e informações sobre como entrar em contato com o Suporte HP. Pode-se também visitar o web site do Suporte HP, <http://www.hp.com/go/support>. Caso seja usuário de rede, vide Guia para redes Windows.



* C 6 4 5 5 - 9 0 1 7 2 *