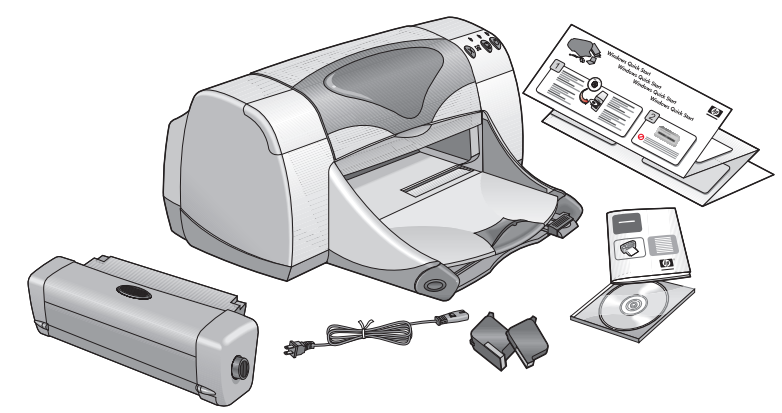


# Windows quick start

## Installationsaffisch för Windows

## Windows hurtig start



### Network users

See the *Windows network guide* first!

### Nätverksanvändare

Läs först *nätverkshandledningen för Windows!*

### Netværksbrugere

Se først i *Windows netværksvejledningen!*

# 1

### Important!

Begin setup with **hp printer software CD**.

**Windows 95, 98, NT 4.0, 2000, and Me**

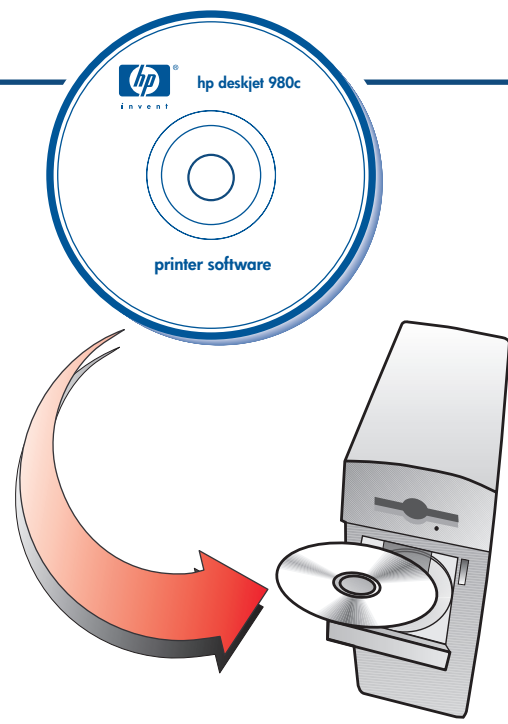
- 1 Make sure your computer is turned on.
- 2 Insert the **hp printer software CD** into the computer's CD-ROM drive.

### Viktigt!

Påbörja installationen med cd:n för **skrivarprogramvaran hp**.

**Windows 95, 98, 2000, NT 4.0 och Me**

- 1 Kontrollera att datorn är påslagen.
- 2 Sätt i cd:n med **hp-skrivarprogramvaran** i datorns cd-rom-enhet.



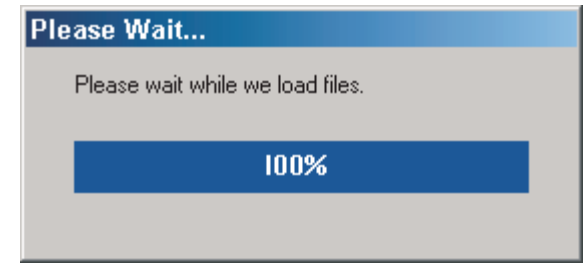
### Viktigt!

Start installationen med **hp-printersoftware -cd**'en.

**Windows 95, 98, NT 4.0, 2000 og ME**

- 1 Kontroller, at computeren er tændt.
- 2 Sæt din **hp-printersoftware -cd** i cd-rom-drevet.

# 2



Do **NOT** click any buttons when the hp deskjet screen appears. Klicka **INTE** på några av knapparna när skärmen för hp deskjet visas. Klick **IKKE** på nogen af knappene, når hp deskjet-skærmen vises.

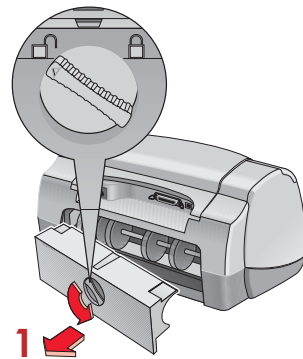
### Step 1: Insert hp printer software CD

**Step 1: Sätt i cd:n med hp-skrivarprogramvaran**

**Trin 1: Sæt din hp-printersoftware -cd i cd-rom-drevet**

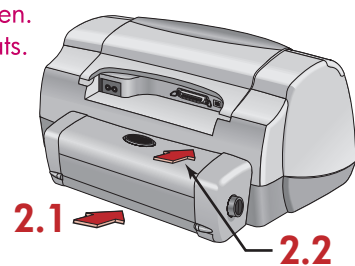
# 3

- 1 Turn knob on printer's Rear Access Door counter-clockwise, then remove door.
- 2 Firmly snap module into back of printer. Make sure access door is snapped shut.



- 1 Vrid rattan på skrivarens bakre dörr/lucka motsols och avlägsna denna.
- 2 Snäpp fast modulen ordentligt baktill på skrivaren. Kontrollera att luckan har snäppt tillbaka på plats.

- 1 Drej knappen på printerens bakklap mod uret, og almonter bagklappen.
- 2 Skub modulet på plads i printeren. Kontroller, at klappen er lukket.



# 4

**USB cable**  
**Usb-kabel**  
**USB-kabel**

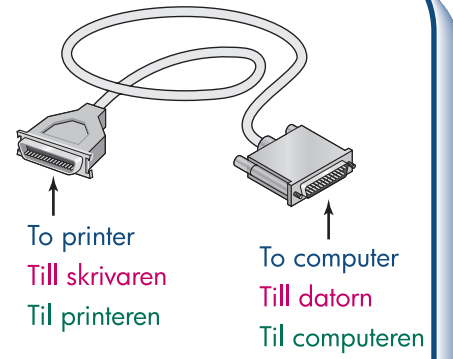
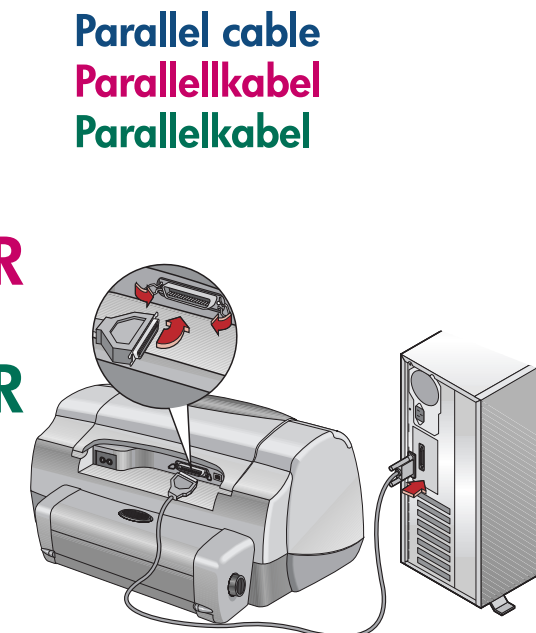
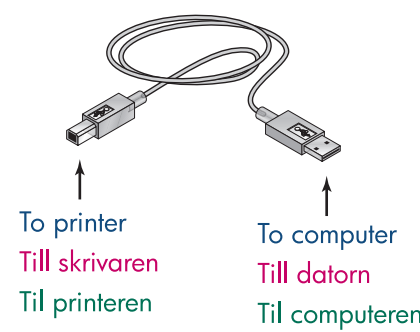
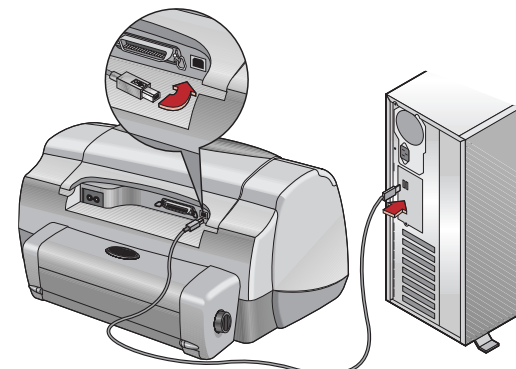
(Windows 98, 2000, Me only)  
(endast Windows 98, 2000 og Me)  
(Kun Windows 98, 2000 og Me)

**OR**

**Parallel cable**  
**Parallellkabel**  
**Parallelkabel**

**ELLER**

**ELLER**



### Step 3: Attach Automatic Two-Sided Printing Module

**Step 3: Anslut modulen för automatisk dubbelsidig utskrift**

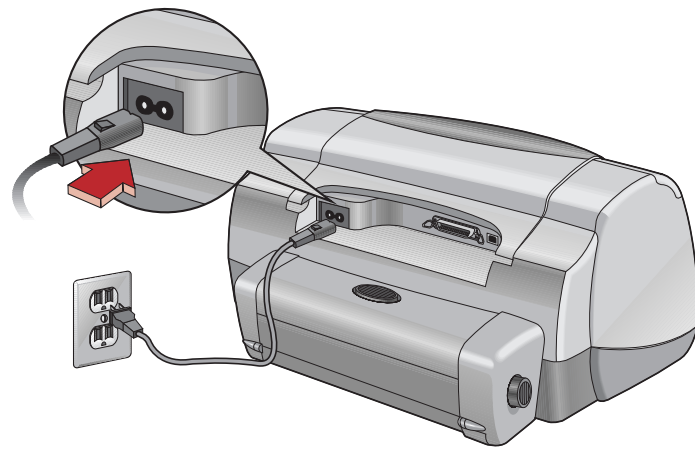
**Trin 3: Sæt modulet til automatisk tosidet udskrivning i**

### Step 4: Connect USB cable or parallel cable

**Step 4: Anslut usb-kabeln eller parallellkabeln**

**Trin 4: Tilslut USB-kabel eller parallellkabel**

# 5

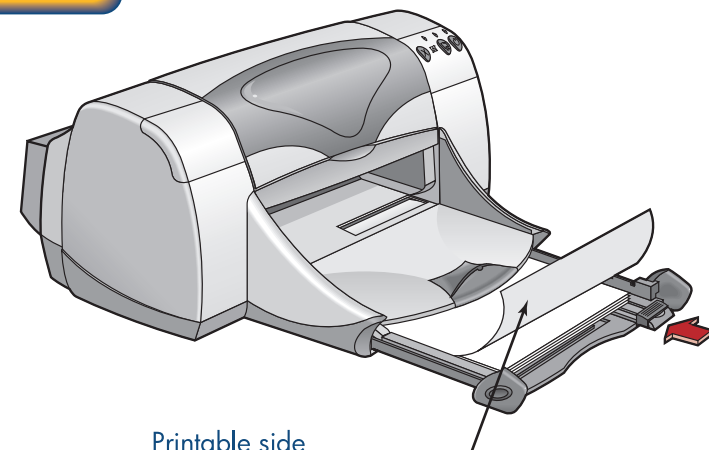


### Step 5: Plug in power cord

**Step 5: Anslut nätsladden**

**Trin 5: Tilslut strømstikket**

# 6



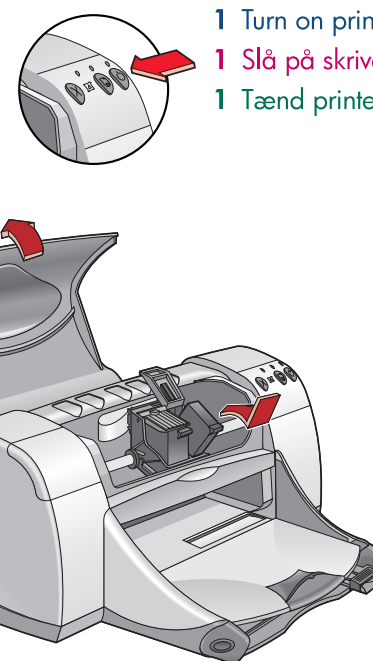
Printable side  
Utskriftssidan  
Udskriftside

### Step 6: Load white paper

**Step 6: Læg i vitt papper**

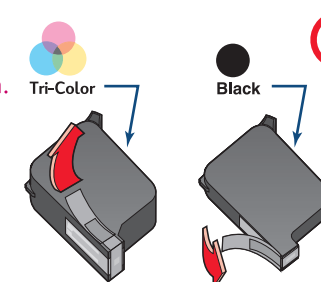
**Trin 6: Læg hvidt papir i printeren**

# 7



- 1 Turn on printer.
- 1 Slå på skrivaren.
- 1 Tænd printeren.

- 2 Remove vinyl tape.
- 2 Avlägsna skyddsteipen.
- 2 Fjern vinyltapen.



Do **NOT** touch or remove copper strip on print cartridges.

Vidror eller avlägsna **INTE** kopparremsan på bläckpatronerna.

Fjern eller rør **IKKE** ved kobberkontakterne på bläckpatronerne.

- 3 Lift cradle latch, then insert print cartridges.
- 4 Close cradle latch, then close top cover.

- 3 lyft upp hållarens regel och sätt i bläckpatronerna.
- 4 Fall ner hållarregeln och stäng den övre luckan.

- 3 Løft holderlåsen, og sæt bläckpatronerne i.
- 4 Luk holderlåsen, og luk printerens topdæksel.



### Step 7: Install print cartridges, then calibration page prints

**Step 7: Installera bläckpatronerna och därefter utskriftskalibreringsidorna**

**Trin 7: Installer bläckpatronerne herefter udskrives kalibrerings siden**

# 8



Click **Install hp deskjet 980c series printer software**. Klicka på **Installera skrivarprogramvara för hp deskjet 980c series**. Klik på **Installer printerdriver til hp deskjet 980c series**.



Click **Next**, then follow on-screen instructions. Klicka på **Nästa** och följ sedan anvisningarna på skärmen. Klik på **Næste**, og følg vejledningen på skærmen.

### Step 8: Install printer software

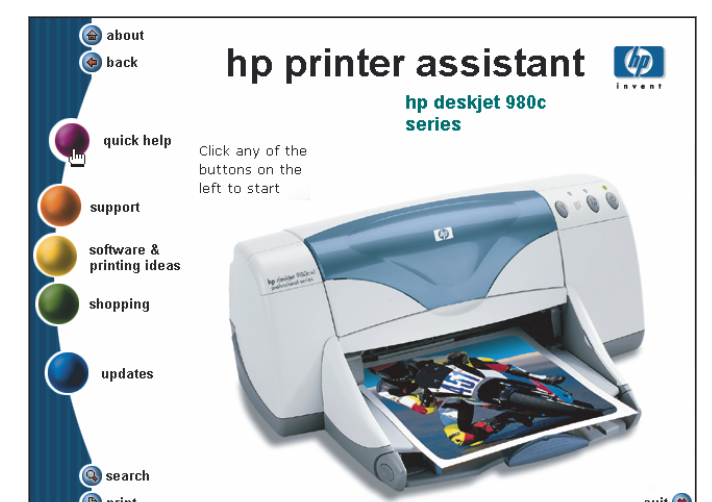
**Step 8: Installera skrivarprogramvaran**

**Trin 8: Installer printersoftware**

# 9



Click **next**. Klicka på **nästa**. Klik på **næste**.



Click **quick help**. Klicka på **snabbhjälp**. Klik på **hurtig hjælp**.

### Step 9: View quick help

**Step 9: Se efter i snabbhjälp**

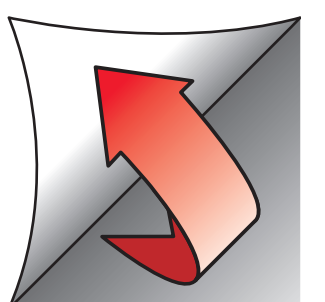
**Trin 9: Vis hurtig hjælp**



**Installation problem?**  
See other side.

**Installationsproblem?**  
Se omstående sida.

**Installationsproblemer?**  
Se modsatte side.







## Installation problem?

## Installationsproblem?

## Installationsproblem?



If you see the "New Hardware Wizard," follow the instructions below for the computer's operating system.

**Om du ser guiden "Lägg till ny maskinvara"** ska du följa anvisningarna nedan för datorns operativsystem.

**Hvis du ser "Guiden Hardwareinstallation"**, skal du følge vejledningen nedenfor til computerens styresystem.

### Windows 95, 98, NT 4.0



Click **Next**.  
Klicka på **Nästa**.  
Klik på **Næste**.



Insert **hp printer software CD**.  
Sätt i cd:n med **hp-skrivarprogramvaran**.  
Sæt din **hp-printersoftware -cd** i cd-rom-drevet.



Click **Next**.  
Klicka på **Nästa**.  
Klik på **Næste**.



Click **CD-ROM drive**. Click **Next**, then follow on-screen instructions. Klicka på **cd-rom-enheten**. Klicka på **Nästa** och följ sedan anvisningarna på skärmen. Klick på cd-rom-drevet. Klick på **Næste**, och följ vejledningen på skærmen.

### Windows 2000



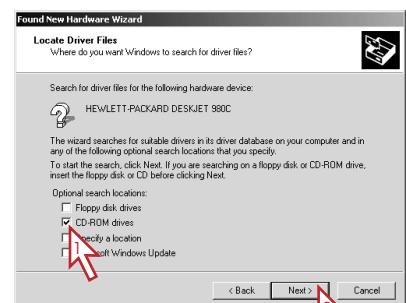
Click **Next**.  
Klicka på **Nästa**.  
Klik på **Næste**.



Insert **hp printer software CD**.  
Sätt i cd:n med **hp-skrivarprogramvaran**.  
Sæt din **hp-printersoftware -cd** i cd-rom-drevet.

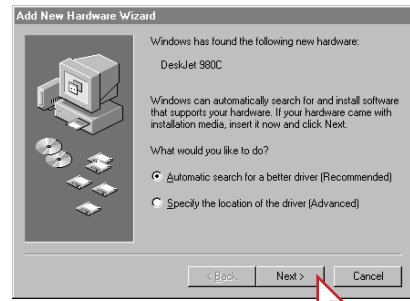


Click **Next**.  
Klicka på **Nästa**.  
Klik på **Næste**.



Click **CD-ROM drive**. Click **Next**, then follow on-screen instructions. Klicka på **cd-rom-enheten**. Klicka på **Nästa** och följ sedan anvisningarna på skärmen. Klick på cd-rom-drevet. Klick på **Næste**, och följ vejledningen på skærmen.

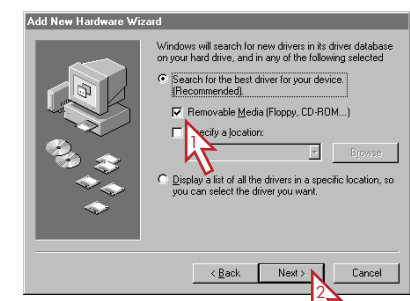
### Windows Me



Click **Next**.  
Klicka på **Nästa**.  
Klik på **Næste**.



Insert **hp printer software CD**.  
Sätt i cd:n med **hp-skrivarprogramvaran**.  
Sæt din **hp-printersoftware -cd** i cd-rom-drevet.



Click **Removable Media**. Click **Next**, then follow on-screen instructions. Klicka på **Removable Media**. Klicka på **Nästa** och följ sedan anvisningarna på skärmen. Klick på **Ikke-permanent medie**. Klick på **Næste**, och följ vejledningen på skærmen.



If you do not see a screen to install your printer software or a "New Hardware Wizard," follow the instructions below.

### Windows 95, 98, NT 4.0, 2000, and Me

- 1 Insert the **hp printer software CD** into your CD-ROM drive.
- 2 Select **Start -> Run**, then click **Browse**.
- 3 Browse to the CD icon.

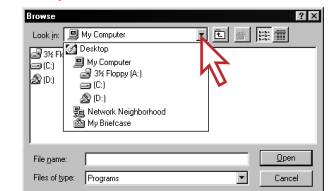


- 4 Click **Setup.exe**, then click **Open**.
- 5 Setup file appears in the Run dialog box. Click **OK**.
- 6 Follow on-screen instructions to install your printer software.

**Om du ser varken** någon skärm för installation av skivarprogramvaran eller guiden "Lägg till ny maskinvara", ska du följa anvisningarna nedan.

### Windows 95, 98, 2000, NT 4.0 och Me

- 1 Sätt i cd:n med **hp-skrivarprogramvaran** i cd-rom-enheten.
- 2 Välj **Start-knappen -> Kör** och klicka sedan på **Bläddra**.
- 3 Bläddra till cd-ikon.

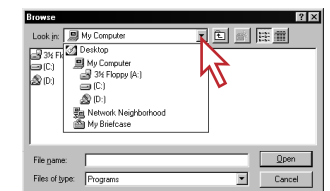


- 4 Klicka på **Setup.exe** och sedan på **Öppna**.
- 5 Installationsfilen visas i dialogrutan **Kör**. Klicka på **OK**.
- 6 Följ anvisningarna på skärmen för att installera skivarprogramvaran.

**Følg vejledningen nedenfor**, hvis skærbilledet til installation af printersoftwaren eller "Guiden Hardwareinstallation" ikke vises.

### Windows 95, 98, NT 4.0, 2000 og ME

- 1 Sæt din **hp-printersoftware -cd** i cd-rom-drevet.
- 2 Klik på **Start -> Kör**, og klik derefter på **Gennemse**.
- 3 Gennemse til cd-rom-ikonet vises.



- 4 Klik på **Setup.exe**, og klik derefter på **Åbn**.
- 5 Nu vises installationsfilen i dialogboksen **Kør**. Klick på **OK**.
- 6 Følg vejledningen på skærmen for at installere din printersoftware.



### Need more help?

See the manual that came with your printer where you will find more installation troubleshooting tips and information on how to contact HP Customer Care. You can also go to the HP Customer Care web site at <http://www.hp.com/go/support>. If you are a network user, see your *Windows network guide*.



### Behöver du mer hjälp?

Läs i handboken som medföljde skrivaren. Där får du fler felsökningstips för installation och information om hur du kontaktar HP Kundtjänst. Du kan även besöka HP Kundtjänsts webbplats på <http://www.hp.com/go/support>. Om du är nätverksanvändare bör du läsa *nätverkshandledningen för Windows*.



### Har du brug for yderligere hjælp?

Se i printermanualen for at finde yderligere tips om installationsfejlfinding og oplysninger om, hvordan du kan kontakte HP Customer Support. Du kan også finde HP Customer Support websted på <http://www.hp.com/go/support>. Hvis du er netværksbruger, skal du se i din *Windows netværksvejledning*.



\* C 6 5 0 0 - 9 0 0 8 \*