

# Mac OS quick start

1

You will need the following items before you begin:

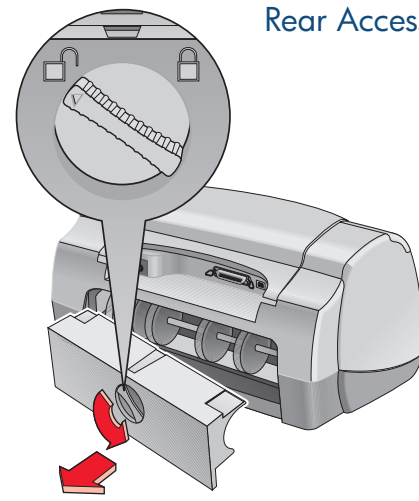
- A USB-compliant interface cable, such as HP part number C6519A, sold separately.
- A Mac OS computer that supports USB (Universal Serial Bus).
- Mac OS 8.6 running on your computer.

Follow the setup instructions on this poster.

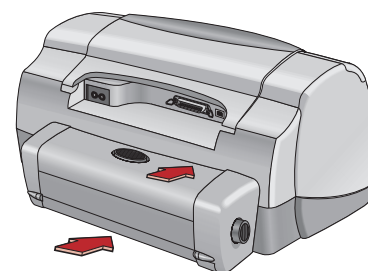
Step 1: Before you begin

2

1 Turn latch counter-clockwise to remove Rear Access Door.

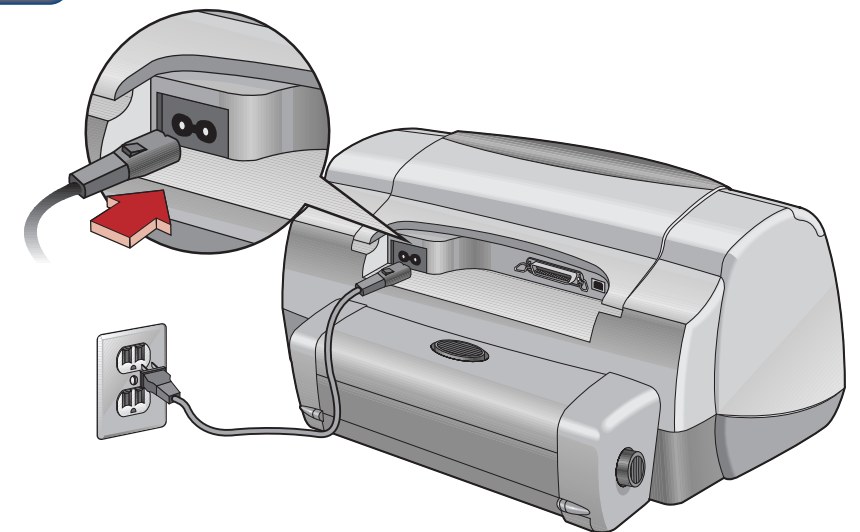


2 Insert module into back of printer.



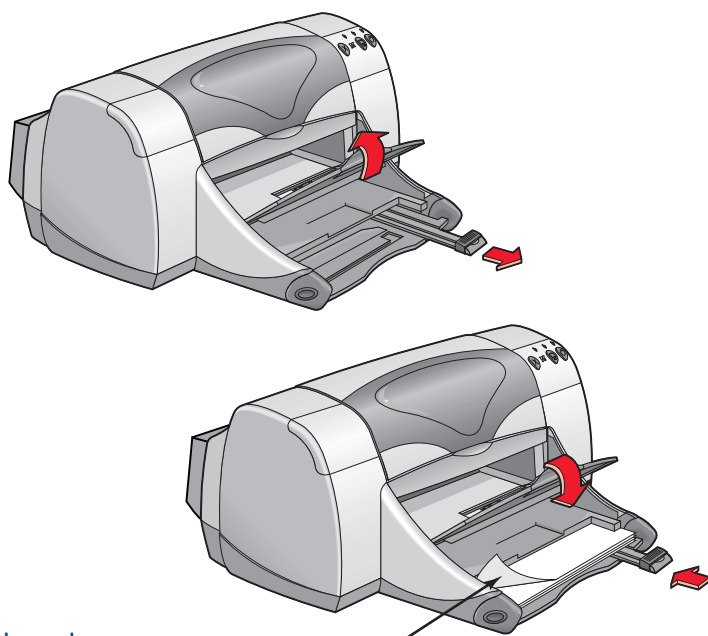
Step 2: Attach Automatic Two-Sided Printing Module

3



Step 3: Plug in power cord

4



Printable side

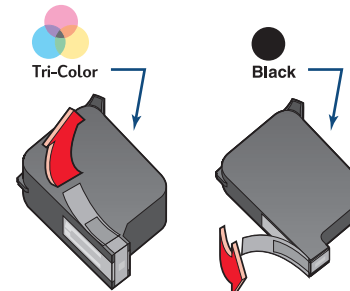
Step 4: Load white paper

5



1 Turn on printer.

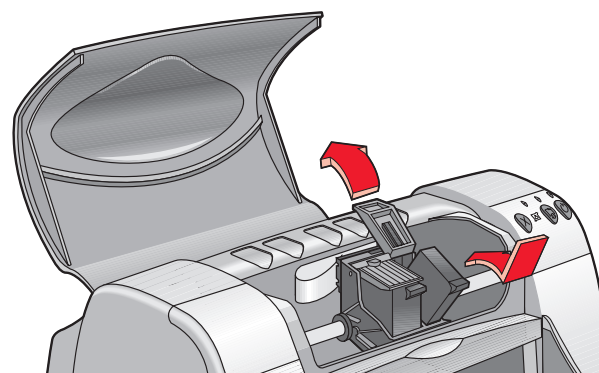
2 Remove vinyl tape.



Do NOT touch or remove copper strip on print cartridges.

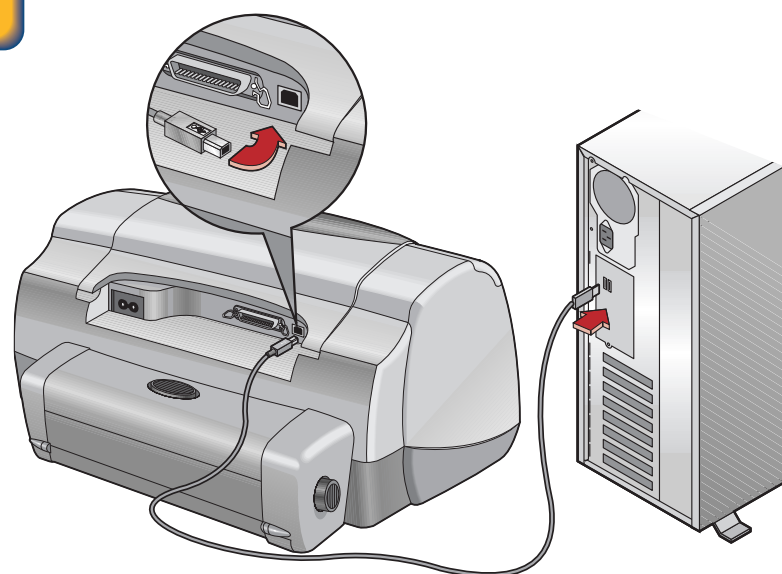
3 Lift cradle latch, then insert print cartridges.

4 Close cradle latch, then close top cover.



Step 5: Insert print cartridges

6



Step 6: Connect USB cable

7

- 1 Insert the HP printer software CD into the CD-ROM drive.
- 2 Double-click the **hp deskjet installer** icon.
- 3 Follow the on-screen instructions to install the printer. The computer restarts after the installation is complete.
- 4 After restart, follow the instructions in the **hp deskjet utility (Select Printer)** screen to select the printer.
- 5 See the *Electronic User Manual* on the HP printer software CD for more information. Use Adobe Acrobat Reader to view the manual. If Adobe Acrobat Reader is not installed on your computer:  
Open the desired language folder.  
Double-click the Adobe Acrobat Reader Installer icon to install Acrobat Reader.

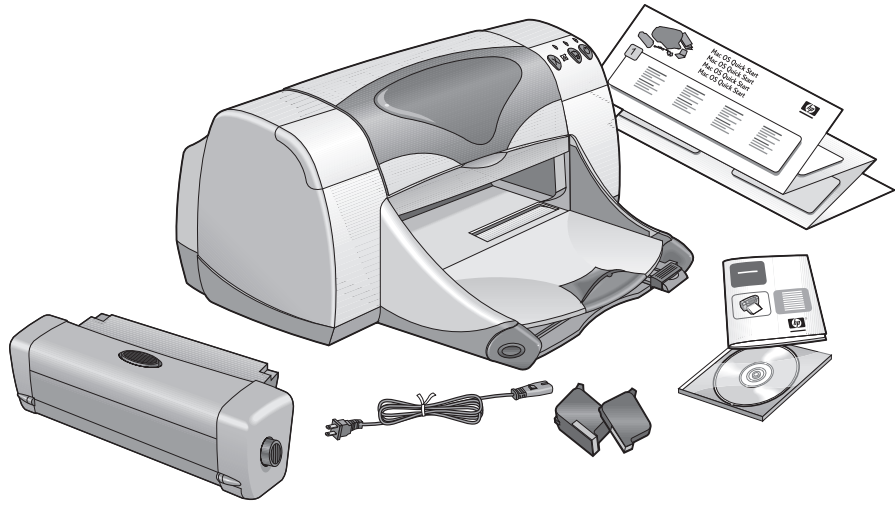
Step 7: Install printer software



## Need more help?

See the manual that came with your printer for information on how to contact HP Customer Care. You can also go to the HP Customer Care Website at <http://www.hp.com/go>





# Mac OS クイック・スタート

1

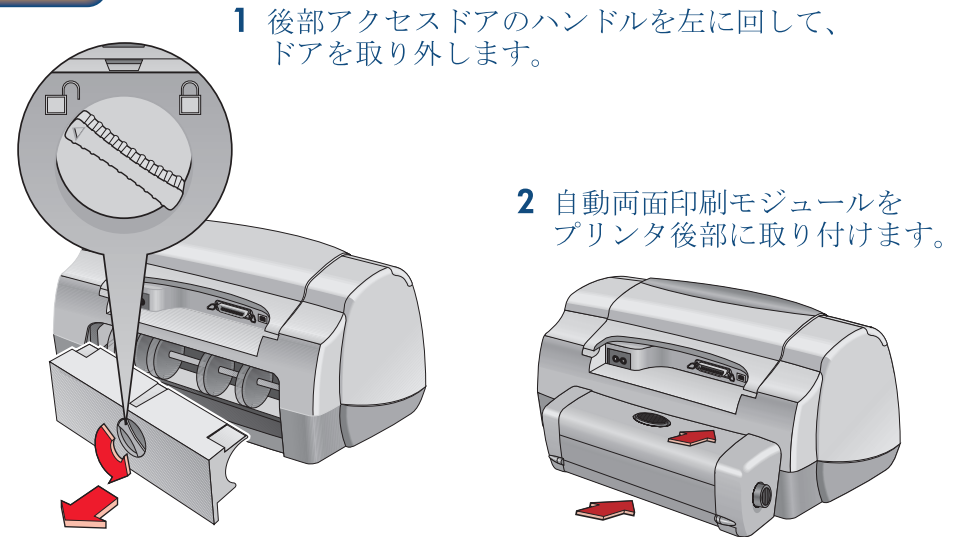
始める前に次のことを確認してください。

- 別途販売されている USB 準拠のインターフェースケーブル (HP 製品番号 C6519A)
- USB 対応の Mac OS コンピュータ
- Mac OS 8.6 を搭載するコンピュータ

このポスターの指示に従って設定を行ってください。

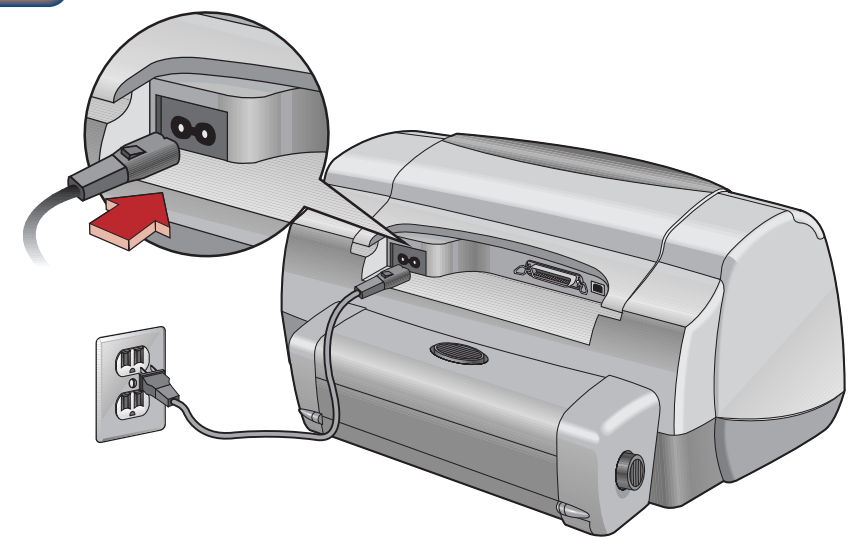
ステップ 1: 始める前に

2



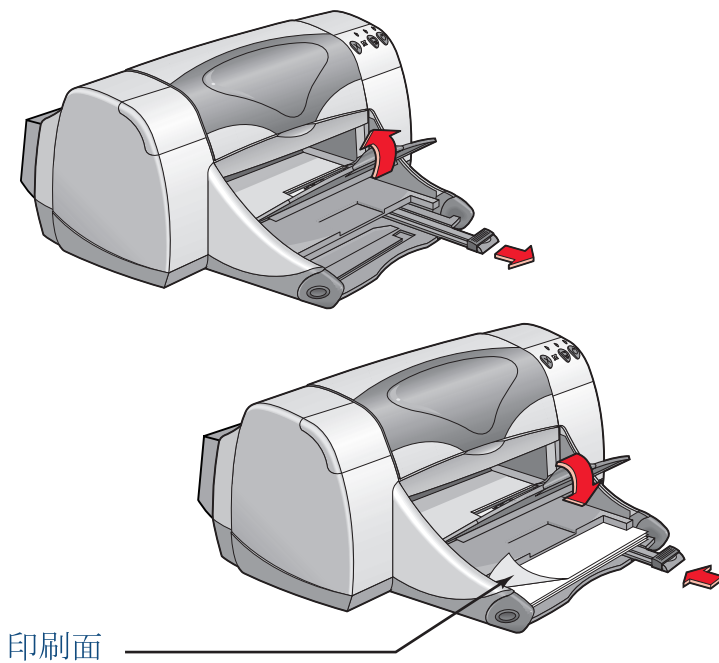
ステップ 2: 自動両面印刷モジュールを取り付ける

3



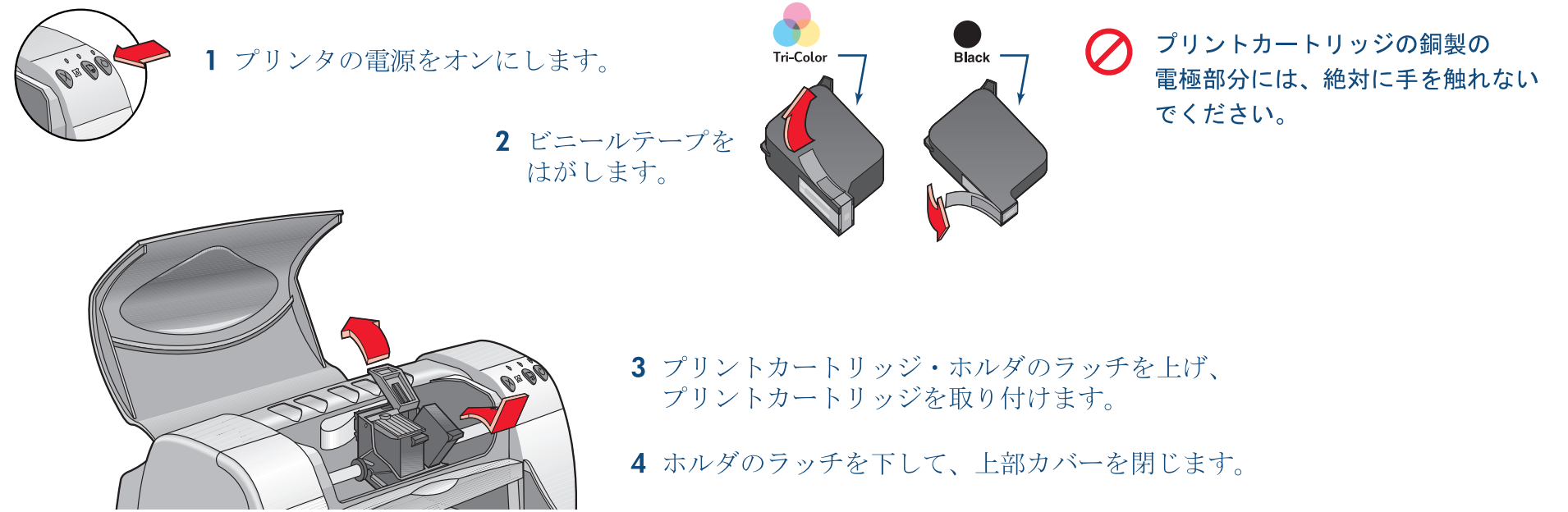
ステップ 3: 電源コードをつなぐ

4



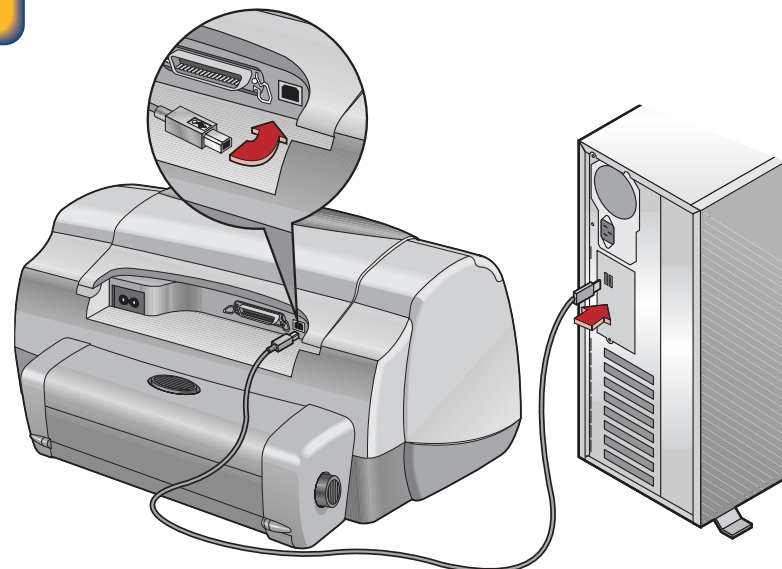
ステップ 4: 白の用紙をセットする

5



ステップ 5: プリントカートリッジを取り付ける

6



ステップ 6: USB ケーブルを接続する

7

- 1 HP プリンタソフトウェア CD を CD-ROM ドライブに挿入します。
- 2 **hp deskjet installer** アイコンをダブルクリックします。
- 3 画面上の指示に従ってインストールを行います。インストールが完了するとコンピュータが再起動します。
- 4 再起動後、**hp deskjet utility (プリンタの選択)** ウィンドウの指示に従ってプリンタを選択します。
- 5 詳細については、HP プリンタソフトウェア CD の **オンライン・ユーザー・マニュアル** を参照してください。  
Adobe® Acrobat® Reader を使ってマニュアルを参照できます。  
Adobe Acrobat Reader がまだコンピュータにインストールされていない場合は、以下の手順に従ってください：
  - ソフトウェアを使用する言語のフォルダを開きます。
  - Adobe Acrobat Reader インストーラのアイコンをダブルクリックして、Acrobat Reader をインストールします。

ステップ 7: プリンタソフトウェアをインストールする



## もっと詳しい情報が必要？

プリンタ付属のマニュアルに記載されている HP カスタマ・ケアへのお問い合わせ情報を参照してください。HP カスタマ・ケアのホームページもご利用ください：

<http://www.hp.com/go/support>



\* C 6 5 0 0 - 9 0 0 1 9 \*