



**Windows
Macintosh**

**οδηγός γρήγορης αναφοράς
hp deskjet 990c/980c/960c series**

ελληνικά

γνωστοποιήσεις

Οι λέξεις Microsoft, MS-DOS, και Windows είναι κατατεθέντα εμπορικά σήματα της εταιρίας Microsoft Corporation.

Οι λέξεις Adobe και Acrobat είναι εμπορικά σήματα της εταιρίας Adobe Systems Incorporated.

Οι λέξεις Mac, Macintosh, και Mac OS είναι εμπορικά σήματα της εταιρίας Apple Computer, Inc., κατατεθέντα στις Η.Π.Α. και σε άλλες χώρες.

προειδοποίηση

Οι πληροφορίες στο παρόν έγγραφο μπορεί να αλλάξουν χωρίς προειδοποίηση.

Η Hewlett-Packard (HP) δεν παρέχει κανέναν είδους εγγύηση για το παρόν υλικό συμπεριλαμβανομένης, χωρίς περιορισμούς, οποιασδήποτε υπονοούμενης εγγύησης εμπορευσιμότητας ή καταλληλότητας για συγκεκριμένο σκοπό.

Η Hewlett-Packard δεν θα είναι υπεύθυνη για οποιαδήποτε τυχαία ή επακόλουθη ζημιά που σχετίζεται με την προμήθεια, απόδοση, ή χρήση του παρόντος υλικού.

Η αναπαραγωγή, διασκευή, ή μετάφραση οποιουδήποτε τμήματος του παρόντος απαγορεύεται χωρίς προηγούμενη γραπτή συγκατάθεση της Hewlett-Packard.

όροι και συμβάσεις

Στον οδηγό γρήγορης αναφοράς χρησιμοποιούνται οι παρακάτω όροι και συμβάσεις:

όροι

Οι σειρές των εκτυπωτών HP Deskjet 990c, 980c, και 960c μπορεί να αναφέρονται ως **HP Deskjet 9xx** ή **HP Deskjet**.

σύμβολα

Το σύμβολο > σας καθοδηγεί σε μια σειρά βημάτων του λογισμικού. Για παράδειγμα:

Κάντε κλικ στο **Start (Έναρξη) > Programs (Προγράμματα) > hp deskjet 9xx series > Release Notes (Σημειώσεις Έκδοσης)** για να δείτε τις Σημειώσεις Έκδοσης.

προσοχή

Η **Προσοχή** αναφέρεται σε πιθανή βλάβη του εκτυπωτή HP Deskjet ή άλλου εξοπλισμού. Για παράδειγμα:

Προσοχή! Μην ακουμπήσετε τα ακροφύσια μελάνης των κεφαλών εκτύπωσης ή τις επαφές από χαλκό. Αν ακουμπήσετε αυτά τα σημεία θα προκαλέσετε βούλωμα, αστοχία της μελάνης και κακές ηλεκτρικές συνδέσεις.

οδηγός γρήγορης αναφοράς

hp deskjet 990c/980c/960c series

πίνακας περιεχομένων

γνωριμία με τον εκτυπωτή hp deskjet	1
κεφαλές εκτύπωσης	2
καλώδια εκτυπωτή	2
αναβαθμίσεις λογισμικού	2
εύρεση πληροφοριών	3
εξέταση γρήγορης βοήθειας	4
χρήστες Windows 95, 98, Me, 2000 και NT 4.0	4
χρήστες Macintosh	5
εξέταση πληροφοριών για τον εκτυπωτή σε Windows 3.1x και DOS	6
χρήστες Windows 3.1x	6
χρήστες DOS	6
επικοινωνία με την υποστήριξη πελατών hp	7
διαδικασία υποστήριξης hp	7
ηλεκτρονική βοήθεια υποστήριξης πελατών hp	7
τηλεφωνική υποστήριξη πελατών hp	9
επισκευή από την υποστήριξη πελατών hp	11
παράταση εγγύησης	11
επίλυση προβλημάτων εγκατάστασης στα Windows	12
δήλωση περιορισμένης εγγύησης	17
δήλωση για το περιβάλλον	19
ευρετήριο	20
regulatory notices	εσωτερικό οπισθόφυλλο

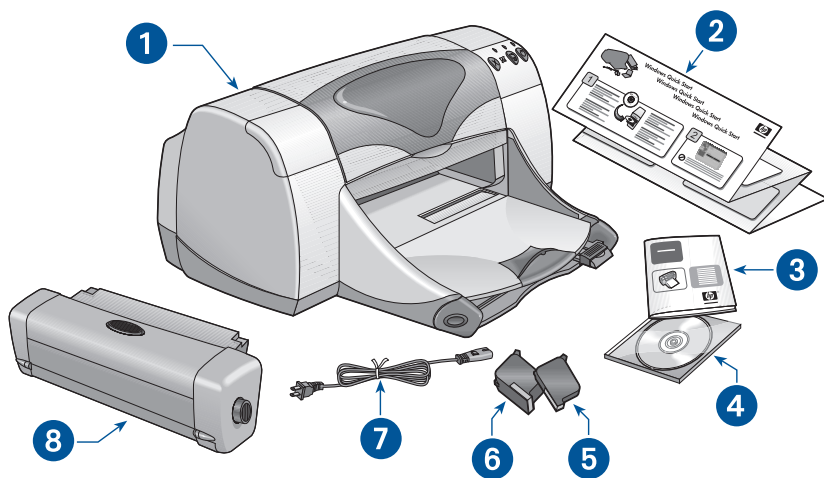
γνωριμία με τον εκτυπωτή hp deskjet

ΤΙ ΠΕΡΙΕΧΕΙ ΤΟ ΚΟΥΤΙ

Σας ευχαριστούμε που αγοράσατε έναν εκτυπωτή HP Deskjet! Στο κουτί του εκτυπωτή σας περιέχονται τα εξής:

- Εκτυπωτής HP Deskjet (990c series, 980c series, ή 960c series)
- Τμήμα αυτόματης εκτύπωσης σε δύο όψεις (μπορεί να μην είναι διαθέσιμο σε όλα τα μοντέλα)
- Καλώδιο ρεύματος
- CD με το λογισμικό του εκτυπωτή
- οδηγός γρήγορης αναφοράς
- αφίσα γρήγορης έναρξης
- Μαύρη κεφαλή εκτύπωσης
- Τρίχρωμη κεφαλή εκτύπωσης

Αν κάποιο από τα παραπάνω λείπει από το κουτί σας, απευθυνθείτε στον αντιπρόσωπο της HP ή επικοινωνήστε με την Υποστήριξη Πελατών της HP. Για περισσότερες πληροφορίες, δείτε την ενότητα “επικοινωνία με υποστήριξη πελατών hp”.



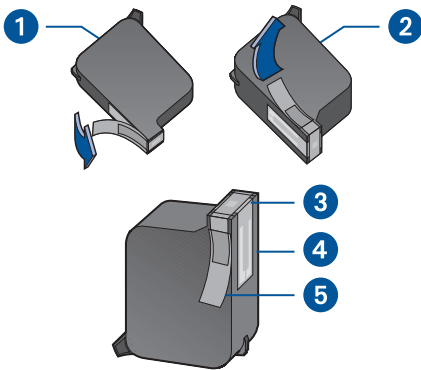
1. εκτυπωτής 2. αφίσα γρήγορης έναρξης 3. οδηγός γρήγορης αναφοράς 4. λογισμικό εκτυπωτή 5. μαύρη κεφαλή εκτύπωσης 6. τρίχρωμη κεφαλή εκτύπωσης 7. καλώδιο ρεύματος 8. τμήμα αυτόματης εκτύπωσης σε δύο όψεις (μπορεί να μην είναι διαθέσιμο σε όλα τα μοντέλα)

κεφαλές εκτύπωσης

Το κουτί του εκτυπωτή HP Deskjet περιέχει μία μαύρη και μία έγχρωμη κεφαλή εκτύπωσης. Στο κουτί της κεφαλής εκτύπωσης και στο ηλεκτρονικό εγχειρίδιο *γρήγορης βοήθειας* μπορείτε να διαβάσετε οδηγίες για την εγκατάσταση.

Κατά την αντικατάσταση μιας κεφαλής εκτύπωσης, να βεβαιώνετε ότι έχετε το σωστό αριθμό τεμαχίου:

- Μαύρη—hp 45 (hp 51645a)
- Τρίχρωμη—hp 78 (hp c6578d)
- Μεγάλη τρίχρωμη—hp 78 (hp c6578a)



1. μαύρη κεφαλή εκτύπωσης 2. τρίχρωμη κεφαλή εκτύπωσης 3. ακροφύσια μελάνης 4. επαφές από χαλκό 5. προστατευτική ταινία βινυλίου

Προσοχή! Κατά την αντικατάσταση μιας κεφαλής εκτύπωσης, μην ακουμπήσετε τα ακροφύσια μελάνης των κεφαλών εκτύπωσης ή τις επαφές από χαλκό. Αν ακουμπήσετε αυτά τα σημεία θα προκαλέσετε βούλωμα, αστοχία της μελάνης και κακές ηλεκτρικές συνδέσεις. Επίσης, μην αφαιρέσετε τις ταινίες από χαλκό. Είναι απαραίτητες ηλεκτρικές επαφές.

καλώδια εκτυπωτή

Στο κουτί δεν υπάρχει καλώδιο εκτυπωτή. Αγοράστε ένα από τα παρακάτω καλώδια για να συνδέσετε τον εκτυπωτή με τον υπολογιστή σας:

- Καλώδιο παράλληλης διασύνδεσης IEEE 1284 που χρησιμοποιείται με όλα τα συστήματα Windows
- Καλώδιο διασύνδεσης USB που χρησιμοποιείται με τα συστήματα Macintosh και με τα συστήματα Windows 98, Me και 2000

αναβαθμίσεις λογισμικού







Το λογισμικό του εκτυπωτή, που ονομάζεται και πρόγραμμα οδήγησης εκτυπωτή, μεταβιβάζει τις αιτήσεις εκτύπωσης στον εκτυπωτή. Χρησιμοποιήστε μία από τις παρακάτω μεθόδους για να πάρετε αντίγραφα και αναβαθμίσεις του λογισμικού του εκτυπωτή:

- “Κατεβάστε” το λογισμικό του εκτυπωτή από την τοποθεσία της HP στον Ιστό.
- Τηλεφωνήστε στην υποστήριξη πελατών της HP για να ζητήσετε ένα CD με τα αρχεία του λογισμικού αναβάθμισης.

Στην ενότητα “επικοινωνία με υποστήριξη πελατών hp” μπορείτε να βρείτε τους αριθμούς τηλεφώνου και τις διευθύνσεις στον Ιστό της υποστήριξης πελατών.

εύρεση πληροφοριών

Ο εκτυπωτής HP Deskjet συνοδεύεται από διάφορα έγγραφα. Τα έγγραφα περιέχουν οδηγίες σχετικά με την εγκατάσταση του λογισμικού του εκτυπωτή, τη λειτουργία του εκτυπωτή και την εύρεση βοήθειας όταν τη χρειάζεστε. Στον παρακάτω πίνακα αναφέρονται τα σημεία στα οποία μπορείτε να βρείτε συγκεκριμένους τύπους βοήθειας.

για πληροφορίες σχετικά με...	δείτε...	περιβάλλον λειτουργίας
Ετοιμασία εκτυπωτή και εγκατάσταση λογισμικού εκτυπωτή	 αφίσ αγρήγορης έναρξης	Windows (όλες οι εκδόσεις) και Macintosh
Χαρακτηριστικά εκτυπωτή, προδιαγραφές, συντήρηση, κεφαλές εκτυπωτή, τρόπος εκτύπωσης και αντιμετώπιση προβλημάτων εκτυπωτή	 γρήγορη βοήθεια (Για πληροφορίες, δείτε την ενότητα "εξέταση της γρήγορης βοήθειας".) Οδηγός χρήστη (Για πληροφορίες, δείτε την ενότητα "εξέταση πληροφοριών εκτυπωτή σε Windows 3.1x και DOS".)	Windows (όλες οι εκδόσεις) και Macintosh
Περιεχόμενα κουτιού εκτυπωτή, υποστήριξη πελατών HP, πληροφορίες εγγύησης, και επίλυση προβλημάτων εγκατάστασης	 οδηγός γρήγορης αναφοράς	Windows (όλες οι εκδόσεις) και Macintosh
Σύνδεση του εκτυπωτή σε δίκτυο	 Οδηγός δικτύων <i>Windows της HP</i>	Windows (όλες οι εκδόσεις εκτός από την 3.1)
Συμβατότητα υλικού και λογισμικού με τον εκτυπωτή	 Σημειώσεις έκδοσης hp deskjet Κάντε κλικ στο Start (Έναρξη) > Programs (Προγράμματα) > hp deskjet 9xx series > release notes	Windows (όλες οι εκδόσεις εκτός από την 3.1)
Επιλογές οθόνης του λογισμικού του εκτυπωτή	 Βοήθεια "τι είναι ..." (Windows) Κάντε κλικ με το δεξιό πλήκτρο του ποντικιού στην αντίστοιχη οθόνη. Βοήθεια Balloons (Macintosh) Κάντε κλικ με το πλήκτρο του ποντικιού στην αντίστοιχη οθόνη.	Windows (όλες οι εκδόσεις εκτός από την 3.1) και Macintosh

εξέταση γρήγορης βοήθειας

Το ηλεκτρονικό εγχειρίδιο, *γρήγορη βοήθεια*, περιέχει οδηγίες σχετικά με τη χρήση του εκτυπωτή HP Deskjet. Θα βρείτε επίσης πληροφορίες που σας βοηθούν να επιλύσετε προβλήματα που μπορεί να εμφανίσει ο εκτυπωτής σας.

χρήστες Windows 95, 98, Me, 2000 και NT 4.0

Ανοίξτε τη *γρήγορη βοήθεια* μέσω του βοηθού εκτυπωτή hp, ενός εργαλείου που παρέχει επίσης:

- Υποστήριξη μέσω της υποστήριξης πελατών HP
- Ιδέες εκτύπωσης
- Συνδέσμους για ηλεκτρονική αγορά άλλων προϊόντων της HP
- Συνδέσμους για αναβαθμίσεις λογισμικού του εκτυπωτή

Το εικονίδιο του βοηθού εκτυπωτή εμφανίζεται στην επιφάνεια εργασίας των Windows αφού εγκαταστήσετε το λογισμικό του εκτυπωτή.

πρόσβαση στη *γρήγορη βοήθεια*

Για να δείτε τη *γρήγορη βοήθεια*:

1. Κάντε διπλό κλικ στο εικονίδιο **hp printer assistant** στην επιφάνεια εργασίας του υπολογιστή σας.



990c printer
assistant

Θα εμφανιστεί ο βοηθός εκτυπωτή hp.

2. Κάντε κλικ στο κουμπί **quick help (γρήγορη βοήθεια)** για να εμφανίσετε τα θέματα του εγχειριδίου.

Μπορείτε επίσης να ανοίξετε τη *γρήγορη βοήθεια* από το μενού Start (Έναρξη) κάνοντας κλικ στο **Start (Έναρξη) > Programs (Προγράμματα) > hp deskjet 9xx series > 9xx printer assistant > quick help (γρήγορη βοήθεια)**.

εκδόσεις της γρήγορης βοήθειας για Adobe Acrobat

Το εγχειρίδιο της *γρήγορης βοήθειας* είναι επίσης διαθέσιμο στις παρακάτω γλώσσες:

- Αραβική
- Βουλγαρική
- Εβραϊκή
- Ελληνική
- Εσθονική
- Ινδονησιακή Μπαχάσα
- Καζαχική
- Κροατική
- Λιθουανική
- Ρουμανική
- Σλοβακική
- Σλοβενική
- Τουρκική

Αν θέλετε να δείτε το εγχειρίδιο σε κάποια από αυτές τις γλώσσες:

1. Κάντε διπλό κλικ στο εικονίδιο **hp printer assistant** στην επιφάνεια εργασίας του υπολογιστή σας.
2. Κάντε κλικ στο κουμπί **quick help (γρήγορη βοήθεια)** στην οθόνη hp printer assistant.
3. Επιλέξτε **quick help is available in other languages** στο κάτω μέρος της οθόνης *γρήγορη βοήθεια*.
4. Τοποθετήστε το CD με το λογισμικό του εκτυπωτή στη μονάδα CD-ROM του υπολογιστή.
5. Επιλέξτε τη γλώσσα σας από τη λίστα που θα εμφανιστεί.
 - Αν το πρόγραμμα Acrobat Reader είναι εγκατεστημένο στον υπολογιστή σας, θα εμφανιστεί η *γρήγορη βοήθεια*.
 - Αν το πρόγραμμα Acrobat Reader δεν είναι εγκατεστημένο στον υπολογιστή σας, θα εγκατασταθεί αυτόματα. Κατόπιν, θα εμφανιστεί η *γρήγορη βοήθεια*.

χρήστες Macintosh

Στους υπολογιστές Macintosh, χρειάζεστε το πρόγραμμα Adobe Acrobat Reader για να δείτε το εγχειρίδιο *γρήγορης βοήθειας*. Αν δεν έχετε το πρόγραμμα Acrobat Reader, εγκαταστήστε το από το CD με το λογισμικό του εκτυπωτή.

Για να ανοίξετε τη *γρήγορη βοήθεια*:

1. Τοποθετήστε το CD με το λογισμικό του εκτυπωτή στη μονάδα CD-ROM του υπολογιστή.
Θα εμφανιστεί η οθόνη hp deskjet.
2. Επιλέξτε το φάκελο που περιέχει το **User Manual** στη γλώσσα σας.
3. Κάντε ένα από τα παρακάτω:
 - Κάντε διπλό κλικ στο εικονίδιο **Electronic User Manual** αν το πρόγραμμα Acrobat Reader είναι εγκατεστημένο στον υπολογιστή σας.



Electronic User Manual

- Κάντε διπλό κλικ στο εικονίδιο **Acrobat Reader 4.0** αν το πρόγραμμα Acrobat Reader δεν είναι εγκατεστημένο στον υπολογιστή σας.



Acrobat Reader 4.0

Το πρόγραμμα Adobe Acrobat Reader θα εγκατασταθεί αυτόματα. Μετά την εγκατάστασή του, κάντε διπλό κλικ στο εικονίδιο **Electronic User Manual** για να εμφανίσετε τη *γρήγορη βοήθεια*.

εξέταση πληροφοριών για τον εκτυπωτή σε Windows 3.1x και DOS

χρήστες Windows 3.1x

Στα συστήματα Windows 3.1x, οι πληροφορίες σχετικά με τη λειτουργία του εκτυπωτή βρίσκονται σε έναν ηλεκτρονικό *Οδηγό Χρήστη*. Η επιλογή αυτή είναι διαθέσιμη μόνο με τη σειρά εκτυπωτών HP Deskjet 990c.

Χρειάζεστε το πρόγραμμα Adobe Acrobat Reader για να δείτε τον *Οδηγό χρήστη*. Αν δεν έχετε το πρόγραμμα Acrobat Reader, εγκαταστήστε το από το CD με το λογισμικό του εκτυπωτή όταν θα δείτε τον Οδηγό για πρώτη φορά.

Για να ανοίξετε τον *Οδηγό χρήστη*:

1. Τοποθετήστε το CD με το λογισμικό του εκτυπωτή στη μονάδα CD-ROM του υπολογιστή.
2. Επιλέξτε **File > Run** στο Program Manager (Διαχειριστή Προγραμμάτων).
3. Πληκτρολογήστε **d:\setup.exe**.
Αντικαταστήστε, αν χρειάζεται, το γράμμα “d” με το γράμμα της δικής σας μονάδας CD-ROM.
4. Κάντε κλικ στο **OK**.
Θα εμφανιστεί η οθόνη hp deskjet.
5. Επιλέξτε **View User’s Guide**.
 - Αν το πρόγραμμα Acrobat Reader είναι εγκατεστημένο στον υπολογιστή σας, θα εμφανιστεί ο *Οδηγός χρήστη*.
 - Αν το πρόγραμμα Acrobat Reader δεν είναι εγκατεστημένο στον υπολογιστή σας, ακολουθήστε τις οδηγίες εγκατάστασης που θα εμφανιστούν στην οθόνη. Αφού εγκαταστήσετε το πρόγραμμα Acrobat Reader, επιλέξτε **View User’s Guide** για να εμφανίσετε το εγχειρίδιο.

χρήστες DOS

Στα λειτουργικά συστήματα DOS, οι πληροφορίες σχετικά με τον εκτυπωτή HP Deskjet βρίσκονται σε ένα έγγραφο κειμένου που ονομάζεται *dosread.txt*. Αυτό το αρχείο βρίσκεται στο CD με το λογισμικό του εκτυπωτή στον κατάλογο **Ι<κωδικός γλώσσας>\djcp**. Αντικαταστήστε τον <κωδικό γλώσσας> με τον αντίστοιχο κωδικό από την παρακάτω λίστα. Για να διαβάσετε το αρχείο στα Αγγλικά, για παράδειγμα, ανοίξτε το αρχείο *dosread.txt* στον κατάλογο **lenu\djcp**.

για τη γλώσσα...

χρησιμοποιήστε τον κωδικό...

Ινδονησιακή Μπαχάσα	bin
Βουλγαρική	bul
Κινεζική, απλοποιημένη	chs
Κινεζική, παραδοσιακή	cht
Τσεχική	csy
Δανική	dan
Γερμανική	deu
Αγγλική	enu
Ισπανική	esm
Φιλανδική	fin
Γαλλική	fra
Ουγγρική	hun
Ιταλική	ita
Ιαπωνική	jpn
Κορεατική	kor
Καζαχική	kzh
Ολλανδική	nld
Νορβηγική	non
Πολωνική	plk
Πορτογαλική	ptb
Ρωσική	rus
Σουηδική	svc
Ταϊλανδική	tha

ΕΠΙΚΟΙΝΩΝΙΑ ΜΕ ΤΗΝ ΥΠΟΣΤΗΡΙΞΗ ΠΕΛΑΤΩΝ HP

Η υποστήριξη και το σέρβις της υποστήριξης πελατών HP παρέχει συμβουλές από ειδικούς σχετικά με τη χρήση του εκτυπωτή σας HP Deskjet ή με την επίλυση των προβλημάτων που παρουσιάζει ο εκτυπωτής σας. Μπορείτε να πάρετε βοήθεια με διάφορους τρόπους—αυτό που χρειάζεστε, όταν το χρειάζεστε!

Διαδικασία υποστήριξης hp

Η διαδικασία υποστήριξης πελατών της HP έχει καλύτερα αποτελέσματα όταν ζητάτε βοήθεια με την εξής σειρά:

1. Χρησιμοποιήστε τη *γρήγορη βοήθεια*.
Για περισσότερες πληροφορίες, δείτε την ενότητα “Εξέταση της *γρήγορης βοήθειας*”.
2. Αποκτήστε πρόσβαση στην ηλεκτρονική υποστήριξη πελατών HP.
Χρησιμοποιήστε τη σύνδεσή σας στο Internet οποιαδήποτε ώρα θέλετε για να:
 - Ελέγξετε τις ιστοσελίδες υποστήριξης της HP για βοήθεια σχετικά με προϊόντα
 - Διαβάσετε τα μηνύματα της κοινότητας χρηστών HP ή δημοσιεύστε μια ερώτηση
 - Στείλετε στην HP ένα μήνυμα emailΓια περισσότερες πληροφορίες, δείτε την ενότητα “Ηλεκτρονική βοήθεια της υποστήριξης πελατών hp”.
3. Επικοινωνήστε τηλεφωνικώς με την υποστήριξη πελατών HP κατά τις εργάσιμες ώρες.
Για περισσότερες πληροφορίες, δείτε την ενότητα “Τηλεφωνική υποστήριξη πελατών hp”.

Σημείωση Οι επιλογές και η διαθεσιμότητα της υποστήριξης ποικίλλουν ανάλογα με το προϊόν, τη χώρα/περιοφέρεια και τη γλώσσα.

Ηλεκτρονική βοήθεια υποστήριξης πελατών hp

Η ηλεκτρονική βοήθεια υποστήριξης πελατών της HP προσφέρει online υποστήριξη για όσο διάστημα είστε κάτοχος ενός εκτυπωτή HP. Αποκτήστε άμεση πρόσβαση σε πληροφορίες υποστήριξης, σε χρήσιμες συμβουλές εκτύπωσης και στις πιο πρόσφατες αναβαθμίσεις λογισμικού του εκτυπωτή σας (αναφέρεται επίσης ως πρόγραμμα οδήγησης εκτυπωτή)—24 ώρες την ημέρα, επτά μέρες τη βδομάδα, χωρίς κανένα κόστος για σας.

Τοποθεσίες υποστήριξης hp στον Ιστό

Αν έχετε μόντεμ στον υπολογιστή σας και είστε συνδρομητές σε κάποιοι παροχέα υπηρεσιών πρόσβασης στο Internet ή έχετε άμεση πρόσβαση στο Internet, μπορείτε να αποκτήσετε ένα πλήθος πληροφοριών για τον εκτυπωτή σας. Δείτε τις τοποθεσίες που αναφέρονται στον πίνακα της επόμενης σελίδας.

Αν η χώρα ή η γλώσσα που χρειάζεστε δεν αναφέρεται στον πίνακα, αποκτήστε πρόσβαση στην online υποστήριξη πελατών στη διεύθυνση www.hp.com/apcpo-support/regional.html για να δείτε αν υπάρχει διαθέσιμη τοποθεσία στον Ιστό για τη γλώσσα σας.

για τη γλώσσα...	χρησιμοποιήστε την τοποθεσία...
Αγγλική	http://www.hp.com/go/support
Απλοποιημένη Κινεζική	http://www.hp.com.cn/go/support
Γαλλική	http://www.hp.com/cposupport/fr
Γερμανική	http://www.hp.com/cposupport/de
Ιαπωνική	http://www.jpn.hp.com/CPO_TC/eschome.htm
Ισπανική	http://www.hp.com/cposupport/es
Κορεατική	http://www.hp.co.kr/go/support
Παραδοσιακή Κινεζική	http://taiwan.support.hp.com
Πορτογαλική	http://www.hp.com/cposupport/pt
Σουηδική	http://www.hp.com/cposupport/sv

Συνδεθείτε με την κοινότητα των χρηστών HP και με την ηλεκτρονική αλληλογραφία (email) της υποστήριξης πελατών HP από την τοποθεσία υποστήριξης πελατών HP στον Ιστό. Συνδεθείτε στην τοποθεσία και μετά διαλέξτε τις επιλογές που αντιστοιχούν στον εκτυπωτή σας. Όταν εμφανιστεί η οθόνη υποστήριξης πελατών hp, κάντε κλικ στο **Connect with HP**.

κοινότητα χρηστών hp

Η online κοινότητα υποστήριξης πελατών της HP σας επιτρέπει να διαβάσετε τις ερωτήσεις και απαντήσεις άλλων χρηστών HP για να μπορέσετε να βρείτε λύση στο πρόβλημα που αντιμετωπίζετε. Μπορείτε επίσης να δημοσιεύσετε τη δική σας ερώτηση και να επισκεφθείτε αργότερα την τοποθεσία για να διαβάσετε ιδέες και προτάσεις από έμπειρους χρήστες ή συντονιστές συζητήσεων.

αλληλογραφία υποστήριξης πελατών hp

Με την ηλεκτρονική αλληλογραφία (email) παίρνετε άμεσες απαντήσεις στις ερωτήσεις σας από τεχνικούς της υποστήριξης πελατών HP.

Πληκτρολογήστε την ερώτησή σας σε μια φόρμα και θα πάρετε απάντηση μέσω email. (Οι απαντήσεις κανονικά δίνονται μέσα σε 48 ώρες, με την εξαίρεση των αργιών.) Η υποστήριξη μέσω email είναι ένας θαυμάσιος τρόπος να υποβάλλετε τεχνικές ερωτήσεις ή να παίρνετε μιαν απάντηση προσαρμοσμένη στο δικό σας σύστημα.

τηλεφωνική υποστήριξη πελατών hp

Η HP παρέχει δωρεάν τηλεφωνική υποστήριξη κατά την περίοδο τηλεφωνικής υποστήριξης του εκτυπωτή. (Ισχύουν, όμως, οι χρεώσεις για τις τηλεφωνικές συνομιλίες.) Στον κατάλογο αναφέρεται η περίοδος τηλεφωνικής υποστήριξης που ισχύει στην περιφέρειά σας.

περίοδος δωρεάν τηλεφωνικής υποστήριξης

περιφέρεια	τηλεφωνική υποστήριξη*
Βόρεια Αμερική— Περιλαμβάνεται ο Καναδάς	1 έτος
Ασία Ειρηνικός	1 έτος
Ευρώπη	30 μέρες
Λατινική Αμερική	1 έτος

* Ισχύουν οι χρεώσεις για τις τηλεφωνικές κλήσεις.

πριν τηλεφωνήσετε

Πριν τηλεφωνήσετε για να ζητήσετε βοήθεια, δοκιμάστε τις παρακάτω επιλογές δωρεάν υποστήριξης:

- γρήγορη βοήθεια
- γρήγορη έναρξη, αφίσα
- ηλεκτρονική υποστήριξη πελατών HP
- Ηχητικές συμβουλές υποστήριξης πελατών HP (αν είστε στις Η.Π.Α.). Μπορείτε να ακούσετε λύσεις σε συνηθισμένα προβλήματα που έχουν σχέση με τη χρήση των εκτυπωτών HP Deskjet αν καλέσετε την αυτόματη, χωρίς χρέωση τηλεφωνική γραμμή υποστήριξης, στον αριθμό (877) 283-4684.

Αν δεν μπορέσετε να λύσετε το πρόβλημα με τους παραπάνω τρόπους, καλέστε έναν τεχνικό της υποστήριξης πελατών HP όταν βρίσκεστε μπροστά στον υπολογιστή και τον εκτυπωτή σας. Για ταχύτερη εξυπηρέτηση, να είστε έτοιμοι να δώσετε πληροφορίες σχετικά με τα βήματα που έχετε κάνει για να λύσετε το πρόβλημα.

Επιπλέον, η HP χρειάζεται τις παρακάτω πληροφορίες για να σας βοηθήσει:

- Τον αριθμό μοντέλου του εκτυπωτή (η ετικέτα βρίσκεται στο μπροστινό μέρος του εκτυπωτή)
- Τον αριθμό σειράς του εκτυπωτή (η ετικέτα βρίσκεται στο κάτω μέρος του εκτυπωτή)
- Το λειτουργικό σύστημα του υπολογιστή
- Την έκδοση του προγράμματος οδήγησης του εκτυπωτή (αναφέρεται και ως λογισμικό του εκτυπωτή)
- Τα μηνύματα που εμφανίστηκαν όταν παρουσιάστηκε το πρόβλημα
- Απαντήσεις στις εξής ερωτήσεις:
 - Το πρόβλημα έχει παρουσιαστεί και στο παρελθόν; Μπορείτε να το ξαναδημιουργήσετε;
 - Πότε παρουσιάστηκε το πρόβλημα; Μήπως είχατε προσθέσει νέο υλικό ή λογισμικό όταν παρουσιάστηκε το πρόβλημα;

αριθμοί τηλεφωνικής υποστήριξης

Αν χρειάζεστε βοήθεια για να λύσετε κάποιο πρόβλημα, επικοινωνήστε με την υποστήριξη πελατών της HP καλώντας έναν από τους αριθμούς που αναφέρονται στον πίνακα δεξιά. Αν ο αριθμός τηλεφώνου της περιοχής σας δεν αναφέρεται, μπορείτε να επισκεφθείτε την τοποθεσία της HP στον Ιστό, στη διεύθυνση www.hp.com/cpsosupport/guide/psd/cscinfo.htm.

μετά την περίοδο της δωρεάν τηλεφωνικής υποστήριξης

Μετά την περίοδο της δωρεάν τηλεφωνικής υποστήριξης, μπορείτε να πάρετε βοήθεια από την HP πληρώνοντας κάποιο ποσό. Οι τιμές μπορεί να αλλάξουν χωρίς προειδοποίηση.

(Πάντως, η ηλεκτρονική υποστήριξη πελατών της HP είναι πάντοτε διαθέσιμη χωρίς χρέωση! Για περισσότερες πληροφορίες, δείτε την ενότητα “ηλεκτρονική βοήθεια υποστήριξης πελατών hp”.)

- Για κλήσεις στις Η.Π.Α. διάρκειας μικρότερης των 10 λεπτών, καλέστε τον αριθμό (900) 555-1500. Η χρέωση είναι US\$2,50 ανά λεπτό, από τη στιγμή που θα συνδεθείτε με κάποιον τεχνικό. Η χρέωση δεν πρόκειται να υπερβεί τα US\$25.
- Για κλήσεις στις Η.Π.Α. με πιθανή διάρκεια μεγαλύτερη των 10 λεπτών ή κλήσεις από τον Καναδά, καλέστε τον αριθμό (800) 999-1148. Η χρέωση είναι US\$25 ανά κλήση, με χρέωση σε πιστωτική κάρτα Visa ή MasterCard.

Αν η HP διαπιστώσει κατά τη διάρκεια της κλήσης ότι ο εκτυπωτής σας πρέπει να επισκευαστεί και ο εκτυπωτής καλύπτεται από την περιορισμένη εγγύηση, δεν θα χρεωθείτε για την τηλεφωνική υποστήριξη.

για την περιφέρεια...	χρησιμοποιήστε αυτόν τον αριθμό τηλεφώνου...
Αγγλικά Διεθνή	+44 (0) 207 512 5202
Αργεντινή	+54 0810 555 5520
Αυστραλία	+61 3 8877 8000
Αυστρία	+43 (0) 810 00 6080
Βενεζουέλα	+ 58 800 47 888
Βέλγιο (Γαλλικά)	+32 (0) 2 626 88 07
Βέλγιο (Ολλανδικά)	+32 (0) 2 626 88 06
Βιετνάμ	+84 (0) 8 823 4530
Βραζιλία, εκτός του ευρύτερου Σάο Πάολο	+55 0800 15 7751
Βραζιλία, εντός του ευρύτερου Σάο Πάολο	+55 3747 7799
Γαλλία	+33 (0) 1 43 62 34 34
Γερμανία	+49 (0) 180 52 58 143
Δανία	+45 (0) 39 29 4099
Δημοκρατία Νότιας Αφρικής, εκτός DNA	+27 11 258 9301
Δημοκρατία Νότιας Αφρικής, εντός DNA	+27 086 000 1030
Ελβετία	+41 (0) 84 8801111
Ελλάδα	+30 (0) 1 619 64 11
Ηνωμένο Βασίλειο	+44 (0) 207 512 5202
Η.Π.Α.	1 (208) 344 4131
Ιαπωνία	+81 (0) 3 3335 8333
Ινδονησία	+62 (21) 350 3408
Ινδία	+91 11 682 60 35
Ιρλανδία	+353 (0) 1662 5525
Ισραήλ	+972 (0) 9 9524848
Ισπανία	+34 9 02321 123

για την περιφέρεια...	χρησιμοποιήστε αυτόν τον αριθμό τηλεφώνου...
Ιταλία	+39 (0) 2 264 10350
Καναδάς	1 (905) 206 4663
Κίνα	+86 (0) 10 6564 5959
Κορέα	+82 (2) 3270 0700
Κορέα, εκτός Σεούλ	+82 080 999 0700
Μαλαισία	+60 (3) 2952566
Μαλαισία, Πενάνγκ	+60 1 300 88 00 28
Μεξικό	01 800 472 6684
Μέση Ανατολή, Ντουμπάι	+971 4 883 8454
Νέα Ζηλανδία	+64 (9) 356 6640
Νορβηγία	+47 22 116299
Ολλανδία	+31 (0) 20 606 8751
Ουγγαρία	+36 (0) 1382 1111
Πολωνία	+48 22 519 06 00
Πορτογαλία	+351 21 317 6333
Ρωσία, Αγία Πετρούπολη	+7 812 346 7997
Ρωσία, Μόσχα	+7 095 797 3520
Σιγκαπούρη	+65 272 5300
Σουηδία	+46 (0) 8 6192170
Ταϊβάν	+886 2 2717 0055
Ταϊλάνδη	+66 (2) 661 4000
Τουρκία	+90 (0) 212 221 6969
Τσεχική Δημοκρατία	+42 02 6130 7310
Φιλιππίνες	+66 (2) 867 3551
Φινλανδία	+358 (0) 203 4 7 288
Χιλή	+56 800 36 0999
Χονγκ Κονγκ	+852 (800) 96 7729

ΕΠΙΣΚΕΥΗ ΑΠΟ ΤΗΝ ΥΠΟΣΤΗΡΙΞΗ ΠΕΛΑΤΩΝ HP

Αν ο εκτυπωτής σας χρειάζεται επισκευή, καλέστε την τηλεφωνική υποστήριξη πελατών της HP. (Δείτε τους αριθμούς τηλεφωνικής υποστήριξης της HP στην προηγούμενη σελίδα.) Ένας ειδικευμένος τεχνικός της υποστήριξης πελατών HP θα διαγνώσει το πρόβλημα και θα συντονίσει τη διαδικασία επισκευής.

Η υποστήριξη πελατών θα σας κατευθύνει στην καλύτερη λύση, είτε είναι κάποιος εξουσιοδοτημένος παροχέας υπηρεσιών είτε εγκαταστάσεις της HP. Αυτή η υπηρεσία είναι δωρεάν κατά την περίοδο ισχύος της περιορισμένης εγγύησης του εκτυπωτή σας. Μετά την περίοδο εγγύησης, θα ενημερωθείτε για το κόστος επισκευής.

ΠΑΡΑΤΑΣΗ ΕΓΓΥΗΣΗΣ

Αν θέλετε να παρατείνετε την κάλυψη της εγγύησης πέρα από την περίοδο περιορισμένης εγγύησης, έχετε τις παρακάτω επιλογές:

- Συμβουλευθείτε το μεταπωλητή σας σχετικά με την παράταση της κάλυψης. Για να βρείτε μεταπωλητές της HP στις Η.Π.Α., επισκεφθείτε τον εντοπιστή σέρβις της HP στη διεύθυνση www.hp.com/service_locator.
- Αν ο μεταπωλητής σας δεν προσφέρει συμβόλαια σέρβις, τηλεφωνήστε απευθείας στην HP και ρωτήστε για τις συμφωνίες για σέρβις της HP. Στις Η.Π.Α. καλέστε τον αριθμό (800) 446-0522, στον Καναδά καλέστε τον αριθμό (800) 268-1221. Για συμφωνίες για σέρβις εκτός των Η.Π.Α. και Καναδά, επικοινωνήστε με το τοπικό γραφείο πωλήσεων της HP.

επίλυση προβλημάτων εγκατάστασης στα Windows

Διαβάστε τις πληροφορίες της παρούσας ενότητας αν αντιμετωπίζετε προβλήματα κατά την εγκατάσταση του εκτυπωτή σας. Αν χρειάζεστε βοήθεια μετά την εγκατάσταση του εκτυπωτή, δείτε το ηλεκτρονικό εγχειρίδιο *γρήγορης βοήθειας*.

είδος προβλήματος

Τοποθέτησα το CD εγκατάστασης, αλλά ο υπολογιστής δεν μπορεί να το διαβάσει.

πιθανές αιτίες...

- Το CD δεν έχει τοποθετηθεί σωστά στη μονάδα CD-ROM
- Το CD είναι κατεστραμμένο
- Η μονάδα CD-ROM είναι χαλασμένη

επίλυση του προβλήματος...

Τοποθετήστε πάλι το CD στη μονάδα CD-ROM. Προσέξτε να τοποθετήσετε το CD με το σωστό τρόπο.

Αν δεν ξεκινήσει η εγκατάσταση μετά από μερικά δευτερόλεπτα, μπορεί να υπάρχει βλάβη στο CD ή στη μονάδα CD-ROM.

Τοποθετήστε διαφορετικό CD στη μονάδα CD-ROM.

Αν το άλλο CD λειτουργήσει σωστά, το CD μάλλον είναι κατεστραμμένο.

Αν δεν μπορείτε να “παίξετε” κανένα CD, η μονάδα CD-ROM μπορεί να χρειάζεται αντικατάσταση.

Αντικαταστήστε το κατεστραμμένο CD “κατεβάζοντας” το λογισμικό του εκτυπωτή (γνωστό και ως πρόγραμμα οδήγησης εκτυπωτή) από την τοποθεσία της HP στον Ιστό.

Αν δεν έχετε πρόσβαση στον Ιστό, επικοινωνήστε με την υποστήριξη πελατών της HP για να παραγγείλετε το λογισμικό σε CD. Για τον αριθμό τηλεφώνου της πιο κοντικής υποστήριξης πελατών, δείτε την ενότητα “επικοινωνία με υποστήριξη πελατών hp”.

είδος προβλήματος

Το λογισμικό του εκτυπωτή δεν εγκαταστάθηκε σωστά.

πιθανές αιτίες...

- Μπορεί να υπάρχει διένεξη με το πρόγραμμα προστασίας από ιούς
- Μπορεί να υπάρχει διένεξη με κάποιο άλλο πρόγραμμα
- Μπορεί να υπάρχει διένεξη με κάποια περιφερειακή συσκευή που είναι συνδεδεμένη στον εκτυπωτή σας

επίλυση του προβλήματος...

Απεγκαταστήστε το λογισμικό του εκτυπωτή.

Για τα Windows 95, 98, Me, NT 4.0 και 2000:

1. Κάντε κλικ στο **Start (Έναρξη) > Programs (Προγράμματα) > hp deskjet 9xx series > hp deskjet 9xx series uninstall**.
2. Ακολουθήστε τις οδηγίες που θα εμφανιστούν στην οθόνη σας.

Για τα Windows 3.1x:

1. Ανοίξτε την ομάδα προγραμμάτων **hp deskjet 9xx series**.
2. Κάντε διπλό κλικ στο εικονίδιο **hp deskjet 9xx series Uninstall**.
3. Ακολουθήστε τις οδηγίες που θα εμφανιστούν στην οθόνη σας.

- Κλείστε τυχόν προγράμματα που εκτελούνται (μην ξεχάσετε τα προγράμματα προστασίας από ιούς).
- Αποσυνδέστε τις περιφερειακές συσκευές που χρησιμοποιούν παράλληλο καλώδιο εκτυπωτή (για παράδειγμα, σαρωτή ή μονάδα μαγνητοταινίας).

Επανεγκαταστήστε το λογισμικό του εκτυπωτή. Δείτε την αφίσα *γρήγορης έναρξης*.

Αν εξακολουθείτε να αντιμετωπίζετε προβλήματα με την εγκατάσταση του λογισμικού, επικοινωνήστε με την υποστήριξη πελατών της HP. Δείτε την ενότητα "επικοινωνία με την υποστήριξη πελατών hp".

είδος προβλήματος

Όταν συνδέω με καλώδιο USB τον εκτυπωτή με τον υπολογιστή μου, δεν εμφανίζεται ο Οδηγός New Hardware Wizard (Οδηγός Προσθήκης Υλικού).

πιθανές αιτίες...

Μπορεί να μη χρησιμοποιείτε Windows 98, Me, ή 2000.

Το καλώδιο USB μπορεί να μην είναι σωστά συνδεδεμένο.

Ο υπολογιστής σας μπορεί να μην είναι σε θέση να χρησιμοποιήσει το USB.

επίλυση του προβλήματος...

Βεβαιωθείτε ότι εκτελούνται τα Windows 98, Me, ή 2000. Αν δεν έχετε Windows 98, Me, ή 2000, πρέπει να χρησιμοποιήσετε παράλληλο καλώδιο.

1. Αποσυνδέστε και μετά επανασυνδέστε το καλώδιο USB στον εκτυπωτή σας.
2. Βεβαιωθείτε ότι το καλώδιο είναι καλά τοποθετημένο.

Στα Windows 98, Me, ή 2000:

1. Κάντε κλικ στο **Start (Έναρξη) > Settings (Ρυθμίσεις) > Control Panel (Πίνακας Ελέγχου)**.
2. Κάντε διπλό κλικ στο εικονίδιο **System (Σύστημα)**.
3. Επιλέξτε την καρτέλα **Device Manager (Διαχείριση συσκευών)**.
4. Πατήστε το συν (+) δίπλα στην επιλογή **Universal Serial Bus Controller (Ελεγκτής ενιαίου σειριακού διαύλου)**.
 - Αν δείτε έναν κεντρικό ελεγκτή USB και ένα ριζικό διανομέα USB, το USB μάλλον είναι ενεργοποιημένο.
 - Αν δεν αναφέρονται αυτές οι συσκευές, συμβουλευθείτε την τεκμηρίωση του υπολογιστή σας ή επικοινωνήστε με τον κατασκευαστή του υπολογιστή για περισσότερες πληροφορίες σχετικά με την ενεργοποίηση και εγκατάσταση του USB.
5. Χρησιμοποιήστε ένα παράλληλο καλώδιο για να συνδέσετε τον εκτυπωτή με τον υπολογιστή σας αν δεν μπορείτε να ενεργοποιήσετε το USB.

είδος προβλήματος

Όταν συνδέω ένα καλώδιο USB μεταξύ εκτυπωτή και υπολογιστή, εμφανίζεται το μήνυμα “Unknown Device” (“Άγνωστη συσκευή”).

πιθανές αιτίες...

- Έχει συσσωρευτεί στατικός ηλεκτρισμός στο καλώδιο μεταξύ εκτυπωτή και υπολογιστή
- Μπορεί να έχετε ελαττωματικό καλώδιο USB

επίλυση του προβλήματος...

1. Αποσυνδέστε το καλώδιο USB από τον εκτυπωτή.
2. Αφαιρέστε το καλώδιο ρεύματος από τον εκτυπωτή.
3. Περιμένετε περίπου 30 δευτερόλεπτα.
4. Συνδέστε το καλώδιο του εκτυπωτή στον εκτυπωτή.
5. Συνδέστε το καλώδιο USB στον εκτυπωτή.
6. Αντικαταστήστε το καλώδιο USB ή χρησιμοποιήστε ένα παράλληλο καλώδιο αν το μήνυμα “Unknown Device” (“Άγνωστη συσκευή”) εξακολουθεί να εμφανίζεται στο πλαίσιο διαλόγου New Hardware Found (Εντοπίστηκε νέο υλικό).

είδος προβλήματος

Όταν τοποθετώ το CD με το λογισμικό του εκτυπωτή και ξεκινά η αντιγραφή των αρχείων, η οθόνη Copying Files... (Αντιγραφή αρχείων...) εμφανίζει το μήνυμα ότι το αρχείο **hpzuci01.dll** δεν μπορεί να βρεθεί.



πιθανές αιτίες...

Ισχύουν όλες οι περιπτώσεις παρακάτω:

- Χρησιμοποιείτε ένα καλώδιο USB για να συνδέσετε τον εκτυπωτή με τον υπολογιστή σας
- Χρησιμοποιείτε Windows 98
- Συνδέετε ταυτόχρονα παραπάνω από μία συσκευές



επίλυση του προβλήματος...

1. Κάντε κλικ στο **Browse (Αναζήτηση)**. Θα εμφανιστεί η οθόνη Open (Άνοιγμα).
2. Επιλέξτε την παρακάτω διαδρομή για να εντοπίσετε το αρχείο **hpzuci01.dll**: **c:\Program Files\Hewlett-Packard\hpzi glue**.
3. Κάντε κλικ στο **OK**. Θα επανεμφανιστεί η οθόνη Copying Files... (Άγνωστη συσκευή) με τη σωστή διαδρομή και το όνομα αρχείου στο πεδίο Copy files from... (Αντιγραφή αρχείων από).
4. Κάντε κλικ στο **OK**.
5. Επιλέξτε **Install hp deskjet 9xx series printer software**. Θα εμφανιστεί η οθόνη εγκατάστασης του εκτυπωτή deskjet 9xx.
6. Κάντε κλικ στο **Next** και ακολουθήστε τις οδηγίες που θα εμφανιστούν στην οθόνη για να ολοκληρώσετε την εγκατάσταση.

δήλωση περιορισμένης εγγύησης

περιφέρεια	λογισμικό	κεφαλές εκτύπωσης	εκτυπωτής
Βόρεια Αμερική (περιλαμβάνεται ο Καναδάς)	90 μέρες	90 μέρες	1 έτος
Ασία Ειρηνικός	90 μέρες	90 μέρες	1 έτος
Ευρώπη	90 μέρες	90 μέρες	1 έτος
Λατινική Αμερική	90 μέρες	90 μέρες	1 έτος

A. κταση περιορισμένης εγγύησης

- Η Hewlett-Packard (HP) εγγυάται στον πελάτη τελικό χρήστη ότι τα ανωτέρω προϊόντα HP δεν θα παρουσιάσουν ελαττώματα στα υλικά και την εργασία για τη χρονική διάρκεια που προσδιορίζεται ανωτέρω, η οποία διάρκεια ξεκινά την ημερομηνία αγοράς του προϊόντος από τον πελάτη. Ο πελάτης έχει την ευθύνη απόδειξης της ημερομηνίας αγοράς.
- Για τα προϊόντα λογισμικού, η περιορισμένη εγγύηση της HP ισχύει μόνο για την περίπτωση αδυναμίας εκτέλεσης εντολών προγραμματισμού. Η HP δεν εγγυάται ότι η λειτουργία οποιουδήποτε προϊόντος θα είναι χωρίς διακοπές ή σφάλματα.
- Η περιορισμένη εγγύηση της HP καλύπτει μόνο τις βλάβες που προκύπτουν από την κανονική χρήση του προϊόντος, ενώ δεν καλύπτει άλλα προβλήματα, μεταξύ των οποίων αυτά που προκύπτουν από τους παρακάτω λόγους:
 - Ακατάλληλη συντήρηση ή τροποποίηση
 - Λογισμικό, μέσα, εξαρτήματα, ή προμήθειες που δεν παρέχονται ούτε υποστηρίζονται από την HP ή
 - Λειτουργία εκτός των προδιαγραφών του προϊόντος.
- Για τους εκτυπωτές της HP, η χρήση φύσιγγας μελάνης που δεν είναι της HP ή η αναπλήρωση φύσιγγας μελάνης δεν επιδρά ούτε στην εγγύηση προς τον πελάτη ούτε στα συμβόλαια υποστήριξης του πελάτη με την HP. Όμως, αν η δυσλειτουργία ή βλάβη του εκτυπωτή αποδοθεί στη χρήση φύσιγγας μελάνης που δεν είναι της HP ή σε αναπληρωμένη φύσιγγα μελάνης, η HP θα χρεώσει τις κανονικές τιμές για το χρόνο και τα υλικά που απαιτήθηκαν για να επιδιορθωθεί η συγκεκριμένη δυσλειτουργία ή βλάβη.
- Αν η HP λάβει, κατά τη διάρκεια της περιόδου εγγύησης, ειδοποίηση για ελάττωμα σε λογισμικό, μέσο, ή φύσιγγα μελάνης που καλύπτεται από την εγγύηση της HP, η HP θα αντικαταστήσει το ελαττωματικό προϊόν. Αν η HP λάβει, κατά τη διάρκεια της περιόδου εγγύησης, ειδοποίηση για ελάττωμα σε κάποιο προϊόν υλικού που καλύπτεται από την εγγύηση της HP, η HP έχει το δικαίωμα να αποφασίσει αν θα επισκευάσει ή θα αντικαταστήσει το προϊόν.
- Αν η HP δεν μπορεί να επισκευάσει ή να αντικαταστήσει, ανάλογα με την περίπτωση, ένα ελαττωματικό προϊόν που καλύπτεται από την εγγύηση της HP, η HP μέσα σε εύλογο χρόνο από τη στιγμή που θα λάβει την ειδοποίηση για το ελάττωμα θα επιστρέψει το ποσό που καταβλήθηκε για την αγορά του προϊόντος.
- Η HP δεν είναι υποχρεωμένη να επισκευάσει, αντικαταστήσει, ή να καταβάλει χρηματική αποζημίωση έως ότου ο πελάτης επιστρέψει το ελαττωματικό προϊόν στην HP.
- Οποιοδήποτε προϊόν αντικατάστασης ενδέχεται να είναι καινούριο ή σαν καινούριο, υπό την προϋπόθεση ότι λειτουργεί τουλάχιστον εξίσου καλά με το προϊόν που αντικαθίσταται.
- Η περιορισμένη εγγύηση της HP ισχύει σε οποιαδήποτε χώρα διανεμηθεί το αντίστοιχο προϊόν από την HP εκτός από τη Μέση Ανατολή, Αφρική, Αργεντινή, Βραζιλία, Μεξικό, Βενεζουέλα και "Departements D'Outre-Mer" της Γαλλίας. Για τις εξαιρούμενες περιοχές, η εγγύηση ισχύει μόνο στη χώρα αγοράς. Συμβόλαια για πρόσθετες υπηρεσίες εγγύησης, όπως επιτόπια συντήρηση, είναι διαθέσιμα από όλες τις εξουσιοδοτημένες από την HP υπηρεσίες στις χώρες όπου διανέμεται το προϊόν από την HP ή από εξουσιοδοτημένο εισαγωγέα.

β. περιορισμοί της εγγύησης

1. ΣΤΟ ΒΑΘΜΟ ΠΟΥ ΕΠΙΤΡΕΠΕΤΑΙ ΑΠΟ ΤΗΝ ΤΟΠΙΚΗ ΝΟΜΟΘΕΣΙΑ, Η ΗΡ ΚΑΙ ΟΙ ΠΡΟΜΗΘΕΥΤΕΣ ΤΗΣ ΔΕΝ ΠΑΡΕΧΟΥΝ ΟΠΟΙΑΔΗΠΟΤΕ ΑΛΛΗ ΕΓΓΥΗΣΗ Ή ΣΥΜΦΩΝΙΑ ΟΠΟΙΟΥΔΗΠΟΤΕ ΕΙΔΟΥΣ, ΡΗΤΗ Ή ΥΠΟΝΟΟΥΜΕΝΗ, ΓΙΑ ΤΑ ΠΡΟΪΟΝΤΑ ΤΗΣ ΗΡ, ΚΑΙ ΣΥΓΚΕΚΡΙΜΕΝΑ ΑΠΟΠΟΙΟΥΝΤΑΙ ΤΙΣ ΥΠΟΝΟΟΥΜΕΝΕΣ ΕΓΓΥΗΣΕΙΣ Ή ΣΥΜΦΩΝΙΕΣ ΕΜΠΟΡΕΥΣΙΜΟΤΗΤΑΣ, ΙΚΑΝΟΠΟΙΗΤΙΚΗΣ ΠΟΙΟΤΗΤΑΣ, Ή ΚΑΤΑΛΛΗΛΟΤΗΤΑΣ ΓΙΑ ΣΥΓΚΕΚΡΙΜΕΝΗ ΧΡΗΣΗ.

Γ. περιορισμοί της ευθύνης

1. Στο βαθμό που επιτρέπεται από την τοπική νομοθεσία, οι επανορθώσεις που παρέχονται στην παρούσα εγγύηση προορίζονται αποκλειστικά και μόνο για τον πελάτη.
2. ΣΤΟ ΒΑΘΜΟ ΠΟΥ ΕΠΙΤΡΕΠΕΤΑΙ ΑΠΟ ΤΗΝ ΤΟΠΙΚΗ ΝΟΜΟΘΕΣΙΑ, ΜΕ ΕΞΑΙΡΕΣΗ ΤΙΣ ΥΠΟΧΡΕΩΣΕΙΣ ΠΟΥ ΑΝΑΦΕΡΟΝΤΑΙ ΣΥΓΚΕΚΡΙΜΕΝΑ ΣΤΗΝ ΠΑΡΟΥΣΑ ΕΓΓΥΗΣΗ, ΣΕ ΚΑΜΙΑ ΠΕΡΙΠΤΩΣΗ Η ΗΡ ΚΑΙ ΟΙ ΠΡΟΜΗΘΕΥΤΕΣ ΤΗΣ ΔΕΝ ΕΙΝΑΙ ΥΠΕΥΘΥΝΟΙ ΓΙΑ ΑΜΕΣΕΣ, ΕΜΜΕΣΕΣ, ΕΙΔΙΚΕΣ, ΤΥΧΑΙΕΣ Ή ΣΥΝΕΠΑΚΟΛΟΥΘΕΣ ΖΗΜΙΕΣ, ΑΝΕΞΑΡΤΗΤΑ ΑΠΟ ΤΟ ΑΝ ΒΑΣΙΖΟΝΤΑΙ ΣΕ ΣΥΜΒΟΛΑΙΟ, ΑΔΙΚΟΠΡΑΞΙΑ, Ή ΑΛΛΗ ΝΟΜΙΚΗ ΘΕΩΡΙΑ Ή ΑΝ ΕΧΟΥΝ ΕΙΔΟΠΟΙΗΘΕΙ ΓΙΑ ΤΗΝ ΠΙΘΑΝΟΤΗΤΑ ΝΑ ΠΑΡΟΥΣΙΑΣΤΟΥΝ ΖΗΜΙΕΣ ΑΥΤΟΥ ΤΟΥ ΕΙΔΟΥΣ.

Δ. τοπική νομοθεσία

1. Η παρούσα εγγύηση δίνει στον πελάτη συγκεκριμένα νομικά δικαιώματα. Ο πελάτης ενδέχεται επίσης να έχει και άλλα δικαιώματα τα οποία ποικίλλουν από πολιτεία σε πολιτεία στις ΗΠΑ, από επαρχία σε επαρχία στον Καναδά, και από χώρα σε χώρα στον υπόλοιπο κόσμο.
2. Στο βαθμό που η παρούσα εγγύηση είναι ασύμβατη με την τοπική νομοθεσία, η εγγύηση θα θεωρείται ότι έχει τροποποιηθεί ώστε να συμμορφώνεται προς την τοπική νομοθεσία. Σύμφωνα με την τοπική νομοθεσία, ορισμένες δηλώσεις αποποίησης και ορισμένοι περιορισμοί της εγγύησης μπορεί να μην έχουν εφαρμογή στον πελάτη. Για παράδειγμα, ορισμένες πολιτείες στις ΗΠΑ, καθώς και ορισμένες κυβερνήσεις εκτός των ΗΠΑ (συμπεριλαμβανομένων των επαρχιών του Καναδά), ενδέχεται να:

- α. Μην επιτρέπουν να περιορίζονται τα θεσπισμένα δικαιώματα ενός πελάτη από τις δηλώσεις αποποίησης και τους περιορισμούς της παρούσας εγγύησης (π.χ. στο Ηνωμένο Βασίλειο)
 - β. Περιορίζουν τη δυνατότητα ενός κατασκευαστή να εφαρμόσει αποποίησης και περιορισμούς αυτού του είδους, ή
 - γ. Παρέχουν στον πελάτη πρόσθετα δικαιώματα εγγύησης, καθορίζουν τη διάρκεια των υπονοούμενων εγγυήσεων τις οποίες ο κατασκευαστής δεν μπορεί να αποποιηθεί, ή δεν επιτρέπουν περιορισμούς στη διάρκεια των υπονοούμενων εγγυήσεων.
3. ΓΙΑ ΤΙΣ ΣΥΝΑΛΛΑΓΕΣ ΤΩΝ ΚΑΤΑΝΑΛΩΤΩΝ ΣΕ ΑΥΣΤΡΑΛΙΑ ΚΑΙ ΝΕΑ ΖΗΛΑΝΔΙΑ, ΟΙ ΟΡΟΙ ΤΗΣ ΠΑΡΟΥΣΑΣ ΕΓΓΥΗΣΗΣ, ΕΚΤΟΣ ΑΠΟ ΤΟ ΒΑΘΜΟ ΠΟΥ ΤΟ ΕΠΙΤΡΕΠΕΙ Η ΝΟΜΟΘΕΣΙΑ, ΔΕΝ ΑΠΟΚΛΕΙΟΥΝ, ΠΕΡΙΟΡΙΖΟΥΝ, Ή ΤΡΟΠΟΠΟΙΟΥΝ, ΚΑΙ ΠΡΟΣΤΙΘΕΝΤΑΙ ΣΤΑ ΥΠΟΧΡΕΩΤΙΚΑ ΘΕΣΠΙΣΜΕΝΑ ΔΙΚΑΙΩΜΑΤΑ ΠΟΥ ΙΣΧΥΟΥΝ ΓΙΑ ΤΗΝ ΠΩΛΗΣΗ ΤΩΝ ΠΡΟΪΟΝΤΩΝ ΤΗΣ ΗΡ ΣΕ ΑΥΤΟΥΣ ΤΟΥΣ ΠΕΛΑΤΕΣ.

εγγύηση της ηρ για το έτος 2000

Υπό τους όρους και περιορισμούς της ανωτέρω Δήλωσης Περιορισμένης Εγγύησης, η ΗΡ εγγυάται ότι το παρόν προϊόν ΗΡ είναι σε θέση να επεξεργαστεί με ακρίβεια τα ημερομηνιακά δεδομένα (μεταξύ των οποίων περιλαμβάνονται, χωρίς να περιορίζονται, υπολογισμοί, συγκρίσεις και διαδοχές) από, προς και μεταξύ του εικοστού και του εικοστού πρώτου αιώνα, καθώς και των ετών 1999 και 2000, συμπεριλαμβανομένων των υπολογισμών δισεκτων ετών, όταν χρησιμοποιείται σύμφωνα με την τεκμηρίωση που του παραδόθηκε από την ΗΡ (συμπεριλαμβανομένων των οδηγιών εγκατάστασης διορθώσεων και αναβαθμίσεων), υπό την προϋπόθεση ότι όλα τα άλλα προϊόντα (π.χ. υλικό, λογισμό, υλικολογισμικό) που χρησιμοποιούνται σε συνδυασμό με το(α) προϊόν(τα) της ΗΡ ανταλλάσσουν σωστά τα ημερομηνιακά δεδομένα. Η διάρκεια της εγγύησης για το έτος 2000 ισχύει μέχρι την 31η Ιανουαρίου 2001.

δήλωση για το περιβάλλον

Η Hewlett-Packard βελτιώνει συνεχώς τις διαδικασίες σχεδίασης των εκτυπωτών deskjet ώστε να ελαχιστοποιεί τον αρνητικό αντίκτυπο στο περιβάλλον του γραφείου και στις περιοχές όπου κατασκευάζονται, διακινούνται και χρησιμοποιούνται εκτυπωτές. Η Hewlett-Packard έχει επίσης αναπτύξει διαδικασίες για την ελαχιστοποίηση του αρνητικού αντίκτυπου της απόρριψης των εκτυπωτών στο τέλος της ωφέλιμης διάρκειας ζωής τους.

μείωση και εξαφάνιση

Χρήση χαρτιού: Η δυνατότητα του εκτυπωτή για αυτόματη ή μη αυτόματη εκτύπωση σε δύο όψεις μειώνει τη χρήση του χαρτιού και τις επακόλουθες απαιτήσεις σε φυσικούς πόρους. Ο παρών εκτυπωτής είναι κατάλληλος για χρήση ανακυκλωμένου χαρτιού κατά DIN 19 309.

Όζον: Οι χημικές ουσίες που καταστρέφουν το όζον, όπως είναι οι χλωροφθοράνθρακες (CFC) έχουν αποκλειστεί από τις κατασκευαστικές διεργασίες της Hewlett-Packard.

ανακύκλωση

Ο παρών εκτυπωτής έχει σχεδιαστεί ώστε να είναι κατάλληλος για ανακύκλωση. Ο αριθμός των υλικών είναι ο ελάχιστος δυνατός και ταυτόχρονα έχει εξασφαλιστεί η κατάλληλη λειτουργικότητα και αξιοπιστία. Τα ανόμοια υλικά έχουν σχεδιαστεί να αποχωρίζονται εύκολα. Τους συνδετήρες και τις άλλες συνδέσεις είναι εύκολο να τους εντοπίσετε, να τους προσπελάσετε, και να τους αφαιρέσετε χρησιμοποιώντας κοινά εργαλεία. Τα μέρη υψηλής προτεραιότητας έχουν σχεδιαστεί ώστε να επιτρέπουν την εύκολη πρόσβαση ώστε να είναι δυνατή η αποτελεσματική αποσυρμολόγηση και επισκευή τους. Τα πλαστικά μέρη έχουν σχεδιαστεί σε δύο χρώματα το πολύ για να ενισχύονται οι επιλογές ανακύκλωσης. Ορισμένα μικρά μέρη έχουν ειδικό χρώμα για να επισημαίνουν στους πελάτες τα σημεία πρόσβασης.

Συσκευασία εκτυπωτή: Τα υλικά συσκευασίας του παρόντος εκτυπωτή έχουν επιλεγεί ώστε να παρέχουν τη μέγιστη προστασία για το ελάχιστο δυνατό κόστος, με παράλληλη προσπάθεια ελαχιστοποίησης της επιβάρυνσης του περιβάλλοντος και διευκόλυνσης της ανακύκλωσης. Ο σιβαρός σχεδιασμός του εκτυπωτή HP Deskjet βοηθά στην ελαχιστοποίηση των υλικών συσκευασίας και των ρυθμών εμφάνισης ζημιών.

Πλαστικά μέρη: Όλα τα μεγάλα πλαστικά μέρη και τα πλαστικά εξαρτήματα έχουν επισημανθεί σύμφωνα με τα διεθνή πρότυπα. Όλα τα πλαστικά μέρη που χρησιμοποιούνται στο περιβλήμα και το πλαίσιο του εκτυπωτή είναι τεχνικώς ανακυκλώσιμα και όλα χρησιμοποιούν ένα μόνο πολυμερές.

Μεγάλη διάρκεια ζωής προϊόντος: Για να εξασφαλιστεί η μακροζωία του εκτυπωτή HP Deskjet, η HP παρέχει τα εξής:

- **Εκτεταμένη εγγύηση:** Το HP SupportPack παρέχει κάλυψη για το υλικό (hardware) και το προϊόν της HP και για όλα τα εσωτερικά εξαρτήματα που προμηθεύει η HP. Το HP SupportPack πρέπει να αγοραστεί από τον πελάτη μέσα σε 30 μέρες από την αγορά. Επικοινωνήστε με τον πιο κοντικό αντιπρόσωπο της HP για το συγκεκριμένο σέρβις.
- **Ανταλλακτικά και αναλώσιμα** είναι διαθέσιμα για πέντε (5) χρόνια μετά τον τερματισμό της παραγωγής.
- **Επιστροφή προϊόντος:** Για να επιστρέψετε στην HP το παρόν προϊόν και τις κεφαλές εκτύπωσης στο τέλος της ωφέλιμης διάρκειας ζωής τους, τηλεφωνήστε στο τοπικό γραφείο πωλήσεων ή σέρβις της HP για οδηγίες.

κατανάλωση ενέργειας

Κατά τη σχεδίαση του εκτυπωτή έχει ληφθεί υπόψη η κατανάλωση ενέργειας. Ο εκτυπωτής καταναλώνει κατά μέσον όρο 4 watt σε κατάσταση αναμονής. Με αυτόν τον τρόπο εξοικονομούνται όχι μόνο φυσικοί πόροι αλλά και χρήματα χωρίς να επηρεάζεται η υψηλή απόδοση του εκτυπωτή.

Το παρόν προϊόν ικανοποιεί τις προδιαγραφές του προγράμματος ENERGY STAR (Η.Π.Α. και Ιαπωνία). Το ENERGY STAR είναι ένα εθελοντικό πρόγραμμα που ενθαρρύνει την ανάπτυξη προϊόντων γραφείου με χαμηλή κατανάλωση ενέργειας.



Το ENERGY STAR είναι ένα σήμα κατατεθέν στις Η.Π.Α. του US EPA [Υπηρεσία Προστασίας του Περιβάλλοντος]. Η εταιρία Hewlett-Packard συμμετέχει στο πρόγραμμα ENERGY STAR και έχει αποφασίσει ότι το παρόν προϊόν συμμορφώνεται προς τις οδηγίες ENERGY STAR για αποτελεσματική χρήση της ενέργειας.

Κατανάλωση ενέργειας όταν ο εκτυπωτής είναι σβηστός: Όταν ο εκτυπωτής είναι σβηστός, εξακολουθεί να καταναλώνεται μια ελάχιστη ποσότητα ενέργειας. Η κατανάλωση ενέργειας μπορεί να αποτραπεί αν κλείσετε το διακόπτη του εκτυπωτή και μετά βγάλετε από την πρίζα το καλώδιο ρεύματος του εκτυπωτή.

ευρετήριο

A

ανακύκλωση εκτυπωτή **19**
αντιμετώπιση προβλημάτων **12**
ο υπολογιστής δεν μπορεί να διαβάσει το λογισμικό του CD **12**
προβλήματα εγκατάστασης USB **14, 15**
το λογισμικό δεν εγκαθίσταται σωστά **13**
hrzuci01.dll not found **16**
αντιμετώπιση προβλημάτων εγκατάστασης **12**
αφίσα γρήγορης έναρξης **1, 3**

B

βοήθεια
αντιμετώπιση προβλημάτων εγκατάστασης **12**
μετά την περίοδο τηλεφωνικής υποστήριξης **10**
τηλεφωνική υποστήριξη **9**
υποστήριξη πελατών HP **7**
υποστήριξη στον Ιστό **7**
βοήθεια των Windows στην οθόνη **3**
βοήθεια Balloons **3**
βοήθεια Balloons του Macintosh **3**
βοήθεια, στην οθόνη **3**
βοηθός εκτυπωτή HP **4**

E

εγγύηση, περιορισμένη **17**
εγχειρίδιο γρήγορης βοήθειας **3, 4, 5, 6**
εκτυπωτής, ετοιμασία **3**
εκτυπωτής, σύνδεση σε δίκτυο **3**
επισκευή εκτυπωτή **11**
εύρεση πληροφοριών για τον εκτυπωτή **3**

K

καλώδιο εκτυπωτή **2, 14, 15**
καλώδιο, εκτυπωτής **2**
κατανάλωση ενέργειας **19**
κεφαλές εκτύπωσης **1, 2, 3**

Λ

λογισμικό εκτυπωτή **1, 2, 3, 5**
λογισμικό, εκτυπωτής **2, 3**

O

οδηγός δικτύων, Windows **3**
οδηγός χρήστη, Windows 3.1x **3**

Π

παράταση εγγύησης **11**
παράταση συντήρησης **19**
περιεχόμενα κουτιού εκτυπωτή **1**
περιεχόμενα, κουτί εκτυπωτή **1**
πρόγραμμα οδήγησης, εκτυπωτής **1, 2, 3**
προγράμματα προστασίας από ιούς **13**
προδιαγραφές εκτυπωτή **3**

Σ

σημειώσεις έκδοσης **3**
συμβατότητα
με άλλο λογισμικό **3**
με άλλο υλικό **3**
συμβόλαια σέρβις **11**
συστήματα DOS **6**

T

τηλεφωνική υποστήριξη **9, 10**
τμήμα αυτόματης εκτύπωσης σε δύο όψεις **1**
τοποθεσίες, υποστήριξη πελατών HP **7**

Y

υποστήριξη πελατών **7**
υποστήριξη email **8**

X

χαρακτηριστικά εκτυπωτή **3**

Ω

Adobe Acrobat Reader **5, 6**
USB **14, 15**
help

επισκευή εκτυπωτή **11**
κοινότητες χρηστών **8**
τηλεφωνική υποστήριξη **10**
υποστήριξη email **8**

regulatory notices

hewlett-packard company

This device complies with part 15 of the FCC Rules. Operation is subject to the following two conditions:

- This device may not cause harmful interference, and
- This device must accept any interference received, including interference that may cause undesired operation.
- Pursuant to Part 15.21 of the FCC Rules, any changes or modifications to this equipment not expressly approved by Hewlett-Packard Company may cause harmful interference, and void your authority to operate this equipment. Use of a shielded data cable is required to comply with the Class B limits of Part 15 of the FCC Rules.

For further information, contact:

Hewlett-Packard Company
Manager of Corporate Product Regulations
3000 Hanover Street
Palo Alto, Ca 94304
(650) 857-1501

note

This equipment has been tested and found to comply with the limits for a Class B digital device, pursuant to part 15 of the FCC rules. These limits are designed to provide reasonable protection against harmful interference in a residential installation. This equipment generates, uses, and can radiate radio frequency energy and, if not installed and used in accordance with the instructions, can cause harmful interference to radio communications. However, there is no guarantee that interference will not occur in a particular installation. If this equipment does cause harmful interference to radio or television reception, which can be determined by turning the equipment off and on, the user is encouraged to try to correct the interference by one or more of the following measures:

- Reorient or relocate the receiving antenna.
- Increase the separation between the equipment and the receiver.
- Connect the equipment into an outlet on a circuit different from that to which the receiver is connected.
- Consult the dealer or an experienced radio/TV technician for help.

LED indicator statement

The display LEDs meet the requirements of EN 60825-1.

この装置は、情報処理装置等電波障害自主規制協議会（VCCI）の基準に基づくクラスB情報技術装置です。この装置は、家庭環境で使用することを目的としていますが、この装置がラジオやテレビジョン受信機に近接して使用されると受信障害を引き起こすことがあります。

取り扱い説明書に従って正しい取り扱いをして下さい。

사용자 안내문 (B급 기기)

이 기기는 비업무용으로 전자파장애검정을 받은 기기로서, 주거지역에서는 물론 모든 지역에서 사용될 수 있습니다.