



Windows
Macintosh

คู่มืออ้างอิงฉบับย่อ

hp deskjet 990c/980c/960c series

ภาษาไทย

ฉบับที่ 1 ตุลาคม พ.ศ. 2543

Copyright 2000 Hewlett-Packard Company

การรับรอง

Microsoft, MS-DOS และ Windows เป็นเครื่องหมายการค้าจดทะเบียนของ Microsoft Corporation

Adobe และ Acrobat เป็นเครื่องหมายการค้าจดทะเบียนของ Adobe Systems Incorporated

Mac, Macintosh และ Mac OS เป็นเครื่องหมายการค้าของ Apple Computer, Inc. ซึ่งจดทะเบียนในสหรัฐอเมริกา และประเทศอื่นๆ

คำประกาศ

ข้อมูลในเอกสารนี้อาจเปลี่ยนแปลงได้โดยไม่ต้องแจ้งให้ทราบล่วงหน้า

Hewlett-Packard ไม่รับประกันใดๆ ก็ตามเกี่ยวกับเอกสารฉบับนี้ รวมทั้ง ไม่ได้จำกัดอยู่เพียง การรับประกัน โดยนัยอื่นเนื่องจากการวางจำหน่ายและความเหมาะสมสำหรับวัตถุประสงค์เฉพาะใดๆ

Hewlett-Packard จะไม่ขอรับผิดชอบความผิดพลาดหรือความเสียหายโดยบังเอิญหรือผลเสียหายที่ตามมา อันเกี่ยวข้องกับ การจัดหาประสิทธิภาพ หรือการใช้เอกสารฉบับนี้

ห้ามถ่ายเอกสาร จัดทำขึ้นใหม่ หรือแปลข้อความในเอกสารฉบับนี้เป็นภาษาอื่นโดยไม่ได้รับความยินยอม เป็นลายลักษณ์อักษรจาก Hewlett-Packard Company

คำศัพท์และระเบียบปฏิบัติ

คำศัพท์และระเบียบปฏิบัติต่อไปนี้จะใช้ใน คู่มืออ้างอิงฉบับย่อ

คำศัพท์

เครื่องพิมพ์ HP Deskjet 990c, 980c และ 960c series จะรวมเรียกว่า HP Deskjet 9xx หรือ HP Deskjet

สัญลักษณ์

> สัญลักษณ์นี้จะช่วยแนะแนวทางต่างๆ ในการใช้ซอฟต์แวร์ ตัวอย่าง:

คลิก Start > Programs > hp deskjet 9xx series > Release Notes เพื่อดูบันทึกรายละเอียดผลิตภัณฑ์

ข้อควรระวัง

ข้อควรระวัง บอกลถึงความเสียหายที่อาจเกิดขึ้นกับเครื่องพิมพ์ HP Deskjet หรืออุปกรณ์อื่นๆ

ตัวอย่าง:

ข้อควรระวัง! อย่าสัมผัสหัวฉีดพ่นหมึกหรือหน้าสัมผัส ทองแดง การสัมผัสบริเวณเหล่านี้จะก่อให้เกิดการอุดตัน หมึกใช้ไม่ได้ และการเชื่อมต่อไฟฟ้าไม่สมบูรณ์

คู่มืออ้างอิงฉบับย่อ

hp deskjet 990c/980c/960c series

สารบัญ

การแนะนำเครื่องพิมพ์ hp deskjet	1
ดัลบ์หมึกพิมพ์	2
สายเคเบิลเครื่องพิมพ์	2
การอัปเดตซอฟต์แวร์	2
ค้นหาข้อมูล	3
การเปิดดูวิธีใช้อย่างย่อ	4
ผู้ใช้ Windows 95, 98, Me, 2000 และ NT 4.0	4
ผู้ใช้ Macintosh	5
การเปิดดูข้อมูลเกี่ยวกับเครื่องพิมพ์ใน Windows 3.1x และ DOS	6
ผู้ใช้ Windows 3.1x	6
ผู้ใช้ DOS	6
การติดต่อฝ่ายบริการลูกค้าของ hp	7
ขั้นตอนบริการสนับสนุนของ hp	7
บริการสนับสนุนทางออนไลน์ของ ฝ่ายบริการลูกค้าของ hp	7
ฝ่ายบริการลูกค้าทางโทรศัพท์ของ hp	9
รับบริการการซ่อมแซมโดยฝ่ายบริการ ลูกค้าของ hp	11
รับการขยายระยะเวลาการรับประกัน	11
การแก้ไขปัญหาเกี่ยวกับการติดตั้งบน Windows	12
แสดงการแจ้งเตือนเกี่ยวกับการรับประกันแบบจำกัด	17
แสดงการแจ้งเตือนเกี่ยวกับสภาพแวดล้อม	19
ดัชนี	20
regulatory notices	ปกหลังด้านใน

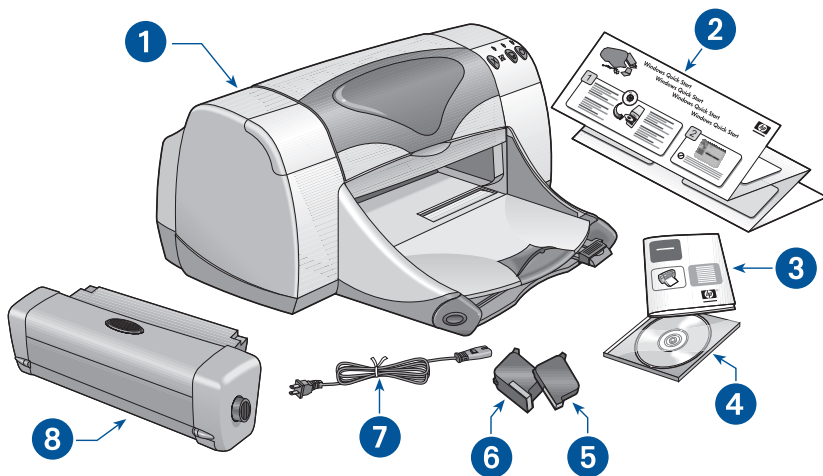
การแนะนำเครื่องพิมพ์ hp deskjet

สิ่งที่อยู่ในกล่อง

ขอบคุณที่ท่านซื้อเครื่องพิมพ์ HP Deskjet! กล่องเครื่องพิมพ์ประกอบด้วยสิ่งต่อไปนี้:

- เครื่องพิมพ์ HP Deskjet (990c series, 980c series หรือ 960c series)
- โมดูลการพิมพ์สองด้านอัตโนมัติ (อาจไม่มีในเครื่องพิมพ์ทุกรุ่น)
- สายไฟ
- ซีดีซอฟต์แวร์เครื่องพิมพ์
- คู่มืออ้างอิงฉบับย่อ
- โปสเตอร์การติดตั้งอย่างรวดเร็ว
- ตลับหมึกพิมพ์สีดำ
- ตลับหมึกพิมพ์สามสีขนาดใหญ่

หากมีสิ่งใดขาดหายไปจากกล่อง ให้สอบถามผู้แทนจำหน่ายของ HP หรือติดต่อฝ่ายบริการลูกค้าของ HP ดู “การติดต่อฝ่ายบริการลูกค้าของ HP” สำหรับรายละเอียดเพิ่มเติม



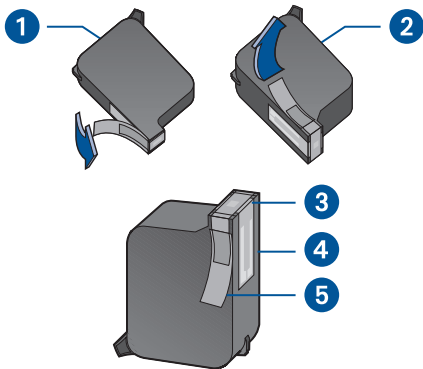
1. เครื่องพิมพ์
2. โปสเตอร์การติดตั้งอย่างรวดเร็ว
3. คู่มืออ้างอิงฉบับย่อ
4. ซอฟต์แวร์เครื่องพิมพ์
5. ตลับหมึกพิมพ์สีดำ
6. ตลับหมึกพิมพ์สามสี
7. สายไฟ
8. โมดูลการพิมพ์สองด้านอัตโนมัติ (อาจไม่มีในเครื่องพิมพ์ทุกรุ่น)

ตลับหมึกพิมพ์

กล่องเครื่องพิมพ์ HP Deskjet ประกอบด้วย ตลับหมึกพิมพ์สีและตลับหมึกพิมพ์สีดำ กล่อง ตลับหมึกพิมพ์แต่ละกล่องและคู่มือ วิธีใช้อย่างย่อ ฉบับอิเล็กทรอนิกส์ประกอบไปด้วยคำแนะนำในการติดตั้ง

เมื่อท่านเปลี่ยนตลับหมึกพิมพ์ ตรวจสอบให้แน่ใจ ว่ามีหมายเลขชิ้นส่วนที่ถูกต้อง:

- สีดำ—hp 45 (hp 51645a)
- สามสี—hp 78 (hp c6578d)
- สามสีขนาดใหญ่—hp 78 (hp c6578a)



1. ตลับหมึกพิมพ์สีดำ
2. ตลับหมึกพิมพ์สามสี
3. หัวฉีดพ่นหมึก
4. หน้าสัมผัสทองแดง
5. แอปไวซิล

ข้อควรระวัง! เมื่อท่านเปลี่ยนตลับหมึกพิมพ์ อย่าสัมผัสหัวฉีดพ่นหมึกหรือหน้าสัมผัสทองแดงของ ตลับหมึกพิมพ์ การสัมผัสบริเวณเหล่านี้จะก่อให้เกิด การอุดตัน หมึกใช้ไม่ได้ และการเชื่อมต่อไฟฟ้า ไม่สมบูรณ์ นอกจากนี้ อย่าดึงแถบทองแดงออก เป็นอันตราย เพราะต้องใช้ในการเชื่อมต่อทางไฟฟ้า

สายเคเบิลเครื่องพิมพ์

สายเคเบิลเครื่องพิมพ์จะไม่รวมอยู่ในกล่อง สิ่งซื้อสาย เคเบิลอย่างใดอย่างหนึ่งต่อไปนี้เพื่อเชื่อมต่อเครื่องพิมพ์ เข้ากับคอมพิวเตอร์:

- สายเคเบิลส่วนต่อประสานขนานที่สอดคล้องกับ มาตรฐาน IEEE 1284 ซึ่งสามารถใช้ได้กับ Windows ทุกระบบ
- สายเคเบิลส่วนต่อประสานที่สอดคล้องกับ USB ซึ่งสามารถใช้ได้ทั้งระบบ Macintosh และระบบ Windows 98, Me และ 2000

การอัปเดตซอฟต์แวร์







ซอฟต์แวร์เครื่องพิมพ์ หรือที่เรียกกันว่าไดรเวอร์ เครื่องพิมพ์ จะทำการสื่อสารคำสั่งพิมพ์ของท่านไปยัง เครื่องพิมพ์ ใช้วิธีใดวิธีหนึ่งต่อไปนี้เพื่อรับสำเนาและ อัปเดตซอฟต์แวร์เครื่องพิมพ์:

- ดาวน์โหลดซอฟต์แวร์เครื่องพิมพ์จากเว็บไซต์ ของ HP
- โทรศัพท์ไปที่ฝ่ายบริการลูกค้าของ HP เพื่อขอรับ ซีดีที่ประกอบด้วยไฟล์ที่ใช้อัปเดตซอฟต์แวร์

ดู “การติดต่อฝ่ายบริการลูกค้าของ hp” สำหรับ หมายเลขโทรศัพท์และที่อยู่เว็บไซต์ของฝ่ายบริการ ลูกค้า

ค้นหาข้อมูล

เครื่องพิมพ์ HP Deskjet มาพร้อมกับเอกสารหลายฉบับ เอกสารเหล่านี้ให้คำแนะนำในการติดตั้งซอฟต์แวร์ เครื่องพิมพ์ การใช้งานเครื่องพิมพ์ และการขอความช่วยเหลือเมื่อท่านต้องการ แผนภูมิต่อไปนี้จะบอกให้ทราบว่า จะพบข้อมูลประเภทที่ต้องการได้ที่ใด

สำหรับข้อมูลเกี่ยวกับ...	ดูที่...	แพลตฟอร์ม
ติดตั้งเครื่องพิมพ์และติดตั้งซอฟต์แวร์เครื่องพิมพ์	 โปสเตอร์การติดตั้งอย่างรวดเร็ว	Windows (ทุกเวอร์ชัน) และ Macintosh
คุณสมบัติของเครื่องพิมพ์ ข้อมูลจำเพาะ การบำรุงรักษา ตลับหมึกพิมพ์ วิธีการพิมพ์ และการแก้ไขปัญหาของเครื่องพิมพ์	 วิธีใช้อย่างย่อ (ดู "การอ่านวิธีใช้อย่างย่อ" สำหรับรายละเอียด) คู่มือสำหรับผู้ใช้ (ดู "การอ่านข้อมูลของเครื่องพิมพ์ ใน Windows 3.1x และ DOS" สำหรับรายละเอียด)	Windows (ทุกเวอร์ชัน) และ Macintosh
กล่องสารบัญของเครื่องพิมพ์ ฝ่ายบริการลูกค้าของ HP ข้อมูลการรับประกัน และการแก้ไขปัญหาในการติดตั้ง	 คู่มืออ้างอิงฉบับย่อ	Windows (ทุกเวอร์ชัน) และ Macintosh
การเชื่อมต่อเครื่องพิมพ์เข้ากับเครื่องข่าย	 คู่มือเครือข่าย Windows ของ HP	Windows (ทุกเวอร์ชัน ยกเว้น 3.1)
ฮาร์ดแวร์และซอฟต์แวร์ที่สามารถใช้ร่วมกับเครื่องพิมพ์	 บันทึกรายละเอียดผลิตภัณฑ์ hp deskjet คลิก Start > Programs > hp deskjet 9xx series > release notes	Windows (ทุกเวอร์ชัน ยกเว้น 3.1)
ตัวเลือกบนหน้าจอในซอฟต์แวร์เครื่องพิมพ์	 วิธีใช้ นี้คืออะไร (Windows) คลิกปุ่มเมาส์ด้านขวาในหน้าจอที่เกี่ยวข้อง วิธีใช้ Bubble (Macintosh) คลิกปุ่มเมาส์ในหน้าจอที่เกี่ยวข้อง	Windows (ทุกเวอร์ชัน ยกเว้น 3.1) และ Macintosh

การเปิดคู่มือใช้อย่างย่อ

คู่มือฉบับอิเล็กทรอนิกส์ *วิธีใช้อย่างย่อ* จะมีคำแนะนำสำหรับการใช้เครื่องพิมพ์ HP Deskjet ข้อมูลนี้ยังสามารถช่วยท่านแก้ไขปัญหากับเครื่องพิมพ์ที่อาจเกิดขึ้น

ผู้ใช้ Windows 95, 98, Me, 2000 และ NT 4.0

เปิด *วิธีใช้อย่างย่อ* โดยใช้ ผู้ช่วยเครื่องพิมพ์ hp ซึ่งเป็นเครื่องมือที่มี:

- บริการสนับสนุนจากฝ่ายบริการลูกค้าของ HP
 - ไอเดียการพิมพ์
 - ลิงค์การชอปปิงที่เชื่อมต่อกับผลิตภัณฑ์อื่นๆ ของ HP
 - ลิงค์ที่เชื่อมต่อการอัปเดตซอฟต์แวร์เครื่องพิมพ์
- ไอคอน ผู้ช่วยเครื่องพิมพ์ จะแสดงอยู่บนเดสก์ทอปของ Windows หลังจากที่ท่านติดตั้งซอฟต์แวร์เครื่องพิมพ์

การเข้าถึงวิธีใช้อย่างย่อ

ในการเปิดคู่มือใช้อย่างย่อ:

1. ดับเบิลคลิกที่ไอคอน ผู้ช่วยเครื่องพิมพ์ hp บนเดสก์ทอปของคอมพิวเตอร์



ผู้ช่วยเครื่องพิมพ์
990c

ผู้ช่วยเครื่องพิมพ์ hp จะปรากฏขึ้น

2. คลิกที่ปุ่ม *วิธีใช้อย่างย่อ* เพื่อแสดงหัวข้อของคู่มือ

ท่านสามารถเปิด *วิธีใช้อย่างย่อ* จากเมนู Start โดยการคลิก Start > Programs > hp deskjet 9xx series > ผู้ช่วยเครื่องพิมพ์ 9xx>
วิธีใช้อย่างย่อ

เวอร์ชัน Adobe Acrobat ของวิธีใช้อย่างย่อ

คู่มือ*วิธีใช้อย่างย่อ* มีในภาษาต่อไปนี้:

- กรีก
- คาซัค
- อารบิก
- ภาษาชาอินโดนีเซีย
- บัลแกเรีย
- โครเอเชีย
- เอสโทเนีย
- ฮิบรู
- ลิทัวเนีย
- โรมาเนีย
- สโลวัก
- สโลวาเนีย
- ตุรกี

หากท่านต้องการเปิดคู่มือในภาษาใดภาษาหนึ่งเหล่านี้:

1. ดับเบิลคลิกที่ไอคอน **ผู้ช่วยเครื่องพิมพ์ hp** บนเดสก์ทอปของคอมพิวเตอร์
2. คลิกที่ปุ่ม **วิธีใช้อย่างย่อ** บนหน้าจอ hp printer assistant
3. เลือก **วิธีใช้อย่างย่อในภาษาอื่น ๆ** ที่ด้านล่างของหน้าจอวิธีใช้ อย่างย่อ
4. ใส่อีซีดีซอฟต์แวร์เครื่องพิมพ์ลงในไดรฟ์ซีดี-รอมของคอมพิวเตอร์
5. เลือกภาษาของท่านจากรายการที่ปรากฏอยู่
 - หากติดตั้งโปรแกรม Acrobat Reader ในคอมพิวเตอร์ **วิธีใช้อย่างย่อ** จะปรากฏขึ้น
 - หากไม่ได้ติดตั้งโปรแกรม Acrobat Reader ในคอมพิวเตอร์ จะมีการติดตั้งโดยอัตโนมัติ **วิธีใช้อย่างย่อ** จะปรากฏขึ้นหลังจากนั้น

ผู้ใช้ Macintosh

สำหรับคอมพิวเตอร์ Macintosh ท่านจำเป็นต้องใช้โปรแกรม Adobe Acrobat Reader เพื่อเปิดคู่มือ**วิธีใช้อย่างย่อ** หากท่านไม่มีโปรแกรม Acrobat Reader ให้ติดตั้งจากซีดีซอฟต์แวร์ของเครื่องพิมพ์

ในการเปิด **วิธีใช้อย่างย่อ**:

1. ใส่อีซีดีซอฟต์แวร์เครื่องพิมพ์ลงในไดรฟ์ซีดี-รอมของคอมพิวเตอร์
หน้าจอของ hp deskjet จะปรากฏขึ้น
2. เลือกโฟลเดอร์ **User Manual (คู่มือสำหรับผู้ใช้)** สำหรับภาษาของท่าน
3. ปฏิบัติอย่างใดอย่างหนึ่งต่อไปนี้:
 - ดับเบิลคลิกที่ไอคอน **Electronic User Manual (คู่มือสำหรับผู้ใช้ฉบับอิเล็กทรอนิกส์)** หากติดตั้งโปรแกรม Acrobat Reader ในคอมพิวเตอร์



Electronic User Manual

- ดับเบิลคลิกที่ไอคอน **Acrobat Reader 4.0** หากไม่ได้ติดตั้งโปรแกรม Acrobat Reader ในคอมพิวเตอร์



Acrobat Reader 4.0

โปรแกรม Adobe Acrobat Reader จะได้รับการติดตั้งโดยอัตโนมัติ หลังจากการติดตั้งดับเบิลคลิกที่ไอคอน **Electronic User Manual (คู่มือสำหรับผู้ใช้ฉบับอิเล็กทรอนิกส์)** เพื่อแสดง **วิธีใช้อย่างย่อ**

การเปิดดูข้อมูลเกี่ยวกับเครื่องพิมพ์ใน Windows 3.1x และ DOS

ผู้ใช้ Windows 3.1x

ในระบบ Windows 3.1x ข้อมูลเกี่ยวกับการใช้งานเครื่องพิมพ์จะมีอยู่ใน *คู่มือสำหรับผู้ใช้* ฉบับอิเล็กทรอนิกส์ ตัวเลือกนี้มีสำหรับเครื่องพิมพ์ HP Deskjet 990c series เท่านั้น

ท่านจำเป็นต้องใช้โปรแกรม Acrobat Reader ในการเปิดดู *คู่มือสำหรับผู้ใช้* หากท่านไม่มีโปรแกรม Acrobat Reader ให้ทำการติดตั้งจากซีดีรอมของเครื่องพิมพ์ เมื่อท่านเปิดดูคู่มือเป็นครั้งแรก

ในการเปิด *คู่มือสำหรับผู้ใช้*:

1. ใส่ซีดีรอมของเครื่องพิมพ์ลงในไดรฟ์ซีดีรอมของคอมพิวเตอร์
2. เลือก File > Run ใน Program Manager
3. พิมพ์ d:\setup.exe
ใช้อักษรสำหรับไดรฟ์ซีดีรอมของท่านแทนที่ "d" หากจำเป็น
4. คลิก OK
หน้าจอของ hp deskjet จะปรากฏขึ้น
5. เลือก **เปิดดูคู่มือสำหรับผู้ใช้**
 - หากติดตั้งโปรแกรม Acrobat Reader ในคอมพิวเตอร์คู่มือสำหรับผู้ใช้จะปรากฏขึ้น
 - หากไม่ได้ติดตั้งโปรแกรม Acrobat Reader ในคอมพิวเตอร์ ให้ปฏิบัติตามคำแนะนำในการติดตั้งบนหน้าจอ เมื่อติดตั้งโปรแกรม Acrobat Reader แล้ว เลือก **เปิดดูคู่มือสำหรับผู้ใช้** เพื่อแสดงคู่มือ

ผู้ใช้ DOS

ในระบบปฏิบัติการ DOS ท่านสามารถพบข้อมูลเกี่ยวกับเครื่องพิมพ์ HP Deskjet ได้ในเอกสารข้อความที่ชื่อว่า *dosread.txt* ไฟล์นี้ จะอยู่ บนซีดีรอมของซอฟต์แวร์เครื่องพิมพ์ในไดเรกทอรี <รหัสภาษา>\djcp\ สำหรับ <รหัสภาษา> จะแทนที่ด้วยรหัสที่เกี่ยวข้องจากรายการข้างล่างนี้ ในการอ่านไฟล์ภาษาอังกฤษ ตัวอย่างเช่น ให้เปิด *dosread.txt* ที่อยู่ในไดเรกทอรี \enu\djcp

สำหรับภาษา...	ให้ใช้รหัส...
ภาษาชาอินโดนีเซีย	bin
บัลแกเรีย	bul
จีนแผ่นดินใหญ่	chs
จีนไต้หวัน	cht
เช็ก	csy
เดนมาร์ก	dan
เยอรมัน	deu
อังกฤษ	enu
สเปน	esm
ฟินแลนด์	fin
ฝรั่งเศส	fra
ฮังการี	hun
อิตาลี	ita
ญี่ปุ่น	jpn
เกาหลี	kor
คาซัค	kzh
ดัตช์	nld
นอร์เวย์	non
โปแลนด์	plk
โปรตุเกส	ptb
รัสเซีย	rus
สวีเดน	svc
ไทย	tha

การติดต่อฝ่ายบริการลูกค้าของ hp

บริการและการสนับสนุนของฝ่ายบริการลูกค้าของ HP จะให้คำแนะนำอย่างผู้เชี่ยวชาญเกี่ยวกับการใช้เครื่องพิมพ์ HP Deskjet หรือการแก้ไขปัญหาเกี่ยวกับเครื่องพิมพ์ มีหลายวิธีที่ท่านจะขอรับความช่วยเหลือ—รับสิ่งที่ท่านต้องการ ทันทีที่ต้องการ!

ขั้นตอนบริการสนับสนุนของ hp

ขั้นตอนบริการสนับสนุนของฝ่ายบริการลูกค้าของ HP จะทำงานอย่างมีประสิทธิภาพสูงสุดหากท่านค้นหาความช่วยเหลือตามลำดับต่อไปนี้

1. ใช้ วิธีใช้้อย่างย่อ

ดูที่ “การอ่านวิธีใช้้อย่างย่อ” สำหรับรายละเอียดเพิ่มเติม

2. เข้าถึงบริการสนับสนุนทางออนไลน์ของฝ่ายบริการลูกค้าของ HP

เชื่อมต่อกับอินเทอร์เน็ตทุกครั้งเพื่อ:

- ดูวิธีใช้ผลิตภัณฑ์ในหน้าบริการสนับสนุนทางเว็บของ HP
- อ่านข้อความในกลุ่มอภิปรายของผู้ใช้ HP หรือตั้งคำถาม
- ส่งข้อความอีเมลให้แก่ HP

ดู “บริการสนับสนุนทางออนไลน์ของฝ่ายบริการลูกค้าของ HP” สำหรับรายละเอียดเพิ่มเติม

3. ติดต่อฝ่ายบริการลูกค้าทางโทรศัพท์ของ HP ในระหว่างเวลาทำการ

ดู “ฝ่ายบริการลูกค้าทางโทรศัพท์ของ hp” สำหรับรายละเอียดเพิ่มเติม

หมายเหตุ ตัวเลือกบริการสนับสนุนและการให้บริการสนับสนุนจะแตกต่างกันไปตามผลิตภัณฑ์ ประเทศ/ภูมิภาคและภาษา

บริการสนับสนุนทางออนไลน์ของฝ่ายบริการลูกค้าของ hp

บริการสนับสนุนทางออนไลน์ของฝ่ายบริการลูกค้าของ HP มีบริการสนับสนุนทางออนไลน์ ครอบคลุมเท่าที่ท่านเป็นเจ้าของเครื่องพิมพ์ HP เข้าไปยังข้อมูลบริการสนับสนุน เคล็ดลับในการพิมพ์ที่เป็นประโยชน์ และการอัปเดตซอฟต์แวร์เครื่องพิมพ์ล่าสุด (ซึ่งหมายถึงไดรเวอร์เครื่องพิมพ์ด้วย)—ทุกวัน ตลอด 24 ชั่วโมง โดยไม่ต้องเสียค่าใช้จ่ายใดๆ ทั้งสิ้น

เว็บไซต์บริการสนับสนุนของ hp

หากท่านเชื่อมต่อโมเด็มเข้ากับคอมพิวเตอร์และเป็นสมาชิกของผู้ให้บริการอินเทอร์เน็ต หรือสามารถต่ออินเทอร์เน็ตโดยตรง ท่านจะได้รับข้อมูลที่หลากหลายเกี่ยวกับเครื่องพิมพ์ ตรวจสอบเว็บไซต์ที่ปรากฏในแผนภูมิหน้าถัดไป

หากประเทศหรือภาษาที่ต้องการไม่อยู่ในรายการแผนภูมิ เข้าไปที่ฝ่ายบริการลูกค้าทางออนไลน์ของ HP ที่ www.hp.com/apcpo-support/regional.html เพื่อดูว่าเว็บไซต์ที่เป็นภาษาของท่านมีอยู่หรือไม่

สำหรับภาษาที่นี่...	ให้ใช้เว็บไซต์นี้...
เกาหลี	http://www.hp.co.kr/go/support
จีนไต้หวัน	http://taiwan.support.hp.com
จีนแผ่นดินใหญ่	http://www.hp.com.cn/go/support
ญี่ปุ่น	http://www.jpn.hp.com/CPO_TC/eschome.htm
โปรตุเกส	http://www.hp.com/cposupport/pt
ฝรั่งเศส	http://www.hp.com/cposupport/fr
เยอรมัน	http://www.hp.com/cposupport/de
สเปน	http://www.hp.com/cposupport/es
สวีเดน	http://www.hp.com/cposupport/sv
อังกฤษ	http://www.hp.com/go/support

ลิงค์ไปที่กลุ่มอภิปรายของผู้ใช้ HP และอีเมลของฝ่ายบริการลูกค้าของ HP จากเว็บไซต์ของฝ่ายบริการลูกค้าของ HP ล็อกอินเข้าสู่เว็บไซต์แล้วเลือกตัวเลือกเครื่องพิมพ์ที่ตรงกับเครื่องพิมพ์ที่ใช้ เมื่อหน้าจอของฝ่ายบริการลูกค้าของ HP ปรากฏขึ้น คลิกที่ **เชื่อมต่อเข้ากับ HP**

กลุ่มอภิปรายของผู้ใช้ hp

กลุ่มอภิปรายของผู้ใช้ของฝ่ายบริการลูกค้าทางออนไลน์ของ HP จะช่วยให้คุณได้อ่านคำถามและคำตอบของผู้ใช้ HP รายอื่นๆ เพื่อค้นหาคำตอบให้แก่คำถามของท่าน ท่านยังสามารถตั้งคำถามของท่านเองได้อีกด้วย และเยี่ยมชมไซต์ในภายหลังเพื่อรับความคิดเห็นและคำแนะนำต่างๆ จากผู้ใช้ที่มีความรู้ความชำนาญหรือผู้ดำเนินการอภิปราย

อีเมลของฝ่ายบริการลูกค้าของ hp

การส่งอีเมลแบบส่วนตัวจะให้คำตอบแก่ท่านโดยตรงจากช่างเทคนิคที่ให้บริการของฝ่ายบริการลูกค้าของ HP ป้อนคำถามของท่านลงในแบบฟอร์มบนเว็บ และรับอีเมลตอบ (โดยปกติแล้วจะได้รับคำตอบภายใน 48 ชั่วโมง ไม่รวมวันหยุด) บริการสนับสนุนทางอีเมลเป็นวิธีที่ดีเยี่ยมสำหรับคำถามที่เกี่ยวข้องกับเทคนิคหรือเมื่อท่านต้องการคำตอบที่ตรงกับระบบของท่านโดยเฉพาะ

ฝ่ายบริการลูกค้าทางโทรศัพท์ของ hp

HP จะให้บริการสนับสนุนทางโทรศัพท์โดยไม่คิดค่าใช้จ่ายใดๆ ระหว่างระยะเวลาบริการสนับสนุนทางโทรศัพท์สำหรับเครื่องพิมพ์ (อย่างไรก็ตาม ท่านจะต้องเสียค่าโทรศัพท์มาตรฐานของบริษัทโทรศัพท์) รายการข้างล่างนี้จะแสดงระยะเวลาบริการสนับสนุนทางโทรศัพท์ในภูมิภาคของท่าน

ระยะเวลาบริการสนับสนุนทางโทรศัพท์โดยไม่เสียค่าใช้จ่าย

ภูมิภาค	บริการสนับสนุนทางโทรศัพท์*
อเมริกาเหนือ—รวมถึงแคนาดา	1 ปี
เอเชียแปซิฟิก	1 ปี
ยุโรป	30 วัน
ละตินอเมริกา	1 ปี

* ท่านต้องเสียค่าโทรศัพท์มาตรฐานของบริษัทโทรศัพท์

ก่อนที่จะโทรศัพท์

ก่อนที่จะโทรศัพท์ขอความช่วยเหลือ โปรดลองใช้ตัวเลือกบริการสนับสนุนโดยไม่ต้องเสียค่าใช้จ่ายเหล่านี้ก่อน:

- วิธีใช้อย่างย่อ
- ไปสเตอร์การติดตั้งอย่างรวดเร็ว
- บริการสนับสนุนทางออนไลน์ของฝ่ายบริการลูกค้าของ HP
- เคล็ดลับทางโทรศัพท์จากฝ่ายบริการลูกค้าของ HP (หากท่านอยู่ในสหรัฐอเมริกา) จะมีคำตอบของคำถามที่พบบ่อยเกี่ยวกับเครื่องพิมพ์ HP Deskjet เมื่อโทรศัพท์ติดต่อสายบริการสนับสนุนอัตโนมัติโดยไม่เสียค่าบริการที่หมายเลขโทรศัพท์ (877) 283-4684

หากท่านไม่สามารถแก้ไขปัญหาด้วยวิธีข้างต้น โปรดโทรศัพท์เรียกใช้บริการจากช่างเทคนิคที่ให้บริการของฝ่ายบริการลูกค้าของ HP ในขณะที่ท่านอยู่หน้าคอมพิวเตอร์และเครื่องพิมพ์ เพื่อให้ได้รับบริการที่รวดเร็วขึ้น โปรดเตรียมให้ข้อมูลเกี่ยวกับสิ่งที่ท่านได้ลองทำเพื่อแก้ไขปัญหา

นอกจากนี้ HP ยังต้องการข้อมูลต่อไปนี้เพื่อช่วยเหลือท่าน:

- หมายเลขรุ่นของเครื่องพิมพ์ (ฉลากจะติดอยู่ที่ด้านหน้าของเครื่องพิมพ์)
- หมายเลขอนุกรมของเครื่องพิมพ์ (ฉลากจะติดอยู่ที่ด้านล่างของเครื่องพิมพ์)
- ระบบปฏิบัติการของคอมพิวเตอร์
- เวอร์ชันของไดรเวอร์เครื่องพิมพ์ (ซึ่งหมายถึงซอฟต์แวร์เครื่องพิมพ์ด้วย)
- ข้อความที่แสดงขึ้นเมื่อเกิดปัญหา
- คำตอบสำหรับคำถามดังกล่าว:
 - เคยเป็นเช่นนี้มาก่อนหรือไม่ ท่านสามารถสร้างใหม่ได้หรือไม่
 - ปัญหานี้เกิดขึ้นเมื่อใด ท่านเพิ่มฮาร์ดแวร์หรือซอฟต์แวร์ใหม่ในช่วงที่เริ่มปัญหานี้หรือไม่

หมายเลขโทรศัพท์สำหรับบริการสนับสนุน

หากท่านต้องการความช่วยเหลือในการแก้ไขปัญหา ติดต่อฝ่ายบริการลูกค้าของ HP โดยใช้หมายเลขโทรศัพท์หมายเลขใดหมายเลขหนึ่งในตารางด้านล่าง หากหมายเลขโทรศัพท์สำหรับภูมิภาคของท่านไม่อยู่ในรายการ ให้ตรวจสอบดูที่เว็บไซต์ของ HP ที่ www.hp.com/cpso-support/guide/psd/cscinfo.htm

หลังจากระยะเวลาบริการสนับสนุนทางโทรศัพท์โดยไม่เสียค่าใช้จ่าย

หลังจากระยะเวลาบริการสนับสนุนทางโทรศัพท์โดยไม่เสียค่าใช้จ่าย ท่านยังคงขอความช่วยเหลือจาก HP ได้โดยเสียค่าธรรมเนียม ราคาสามารถเปลี่ยนแปลงได้โดยไม่ต้องแจ้งให้ทราบล่วงหน้า

(อย่างไรก็ตาม บริการสนับสนุนทางออนไลน์ของฝ่ายบริการลูกค้าของ HP จะให้บริการตลอดเวลาโดยไม่เสียค่าใช้จ่ายใดๆ! ดู "บริการสนับสนุนทางออนไลน์ของฝ่ายบริการลูกค้าของ hp" สำหรับรายละเอียดเพิ่มเติม)

- สำหรับผู้ที่โทรศัพท์จากสหรัฐอเมริกาที่อาจใช้เวลาน้อยกว่า 10 นาที โทรศัพท์ (900) 555-1500 โดยเสียค่าบริการ 2.50 ดอลลาร์สหรัฐต่อนาที ซึ่งจะเริ่มนับเวลาเมื่อท่านติดต่อกับช่างเทคนิคที่ให้บริการ ค่าบริการจะไม่เกิน 25 ดอลลาร์สหรัฐ
- สำหรับผู้ที่โทรศัพท์จากสหรัฐอเมริกาที่อาจใช้เวลามากกว่า 10 นาทีหรือโทรศัพท์จากแคนาดา โทรศัพท์ (800) 999-1148 โดยเสียค่าธรรมเนียม 25 ดอลลาร์สหรัฐต่อโทรศัพท์หนึ่งครั้ง โดยจะเรียกเก็บจากบัตรเครดิตหรือมาสเตอร์การ์ดของท่าน

หาก HP ตกลงทางโทรศัพท์ว่าเครื่องพิมพ์ของท่านจะต้องซ่อมแซมและยังอยู่ในระยะเวลาการรับประกันแบบจำกัด ท่านจะไม่ต้องเสียค่าใช้จ่ายสำหรับบริการสนับสนุนทางโทรศัพท์

สำหรับภูมิภาคนี้...	ให้ใช้หมายเลขโทรศัพท์นี้...
กรีซ	+30 (0) 1 619 64 11
เกาหลี	+82 (2) 3270 0700
เกาหลี นอกกรุงโซล	+82 080 999 0700
แคนาดา	1 (905) 206 4663
จีน	+86 (0) 10 6564 5959
ชิลี	+56 800 36 0999
ญี่ปุ่น	+81 (0) 3 3335 8333
เดนมาร์ก	+45 (0) 39 29 4099
ตะวันออกกลาง ดูไบ	+971 4 883 8454
ตุรกี	+90 (0) 212 221 6969
ไต้หวัน	+886 2 2717 0055
ไทย	+66 (2) 661 4000
นอร์เวย์	+47 22 116299
นิวซีแลนด์	+64 (9) 356 6640
เนเธอร์แลนด์	+31 (0) 20 606 8751
บราซิล นอกเกรทเทอร์ เซาเปาโล	+55 0800 15 7751
บราซิล ในเกรทเทอร์ เซาเปาโล	+55 3747 7799
เบลเยียม (ดัตช์)	+32 (0) 2 626 88 06
เบลเยียม (ฝรั่งเศส)	+32 (0) 2 626 88 07
โปรตุเกส	+351 21 317 6333
โปแลนด์	+48 22 519 06 00
ฝรั่งเศส	+33 (0) 1 43 62 34 34
ฟินแลนด์	+358 (0) 203 4 7 288
ฟิลิปปินส์	+66 (2) 867 3551
มาเลเซีย	+60 (3) 2952566
มาเลเซีย ปีนัง	+60 1 300 88 00 28
เม็กซิโก	01 800 472 6684
เยอรมนี	+49 (0) 180 52 58 143
รัสเซีย เซนต์ปีเตอส์เบิร์ก	+7 812 346 7997
รัสเซีย มอสโก	+7 095 797 3520
เวเนซุเอลา	+ 58 800 47 888
เวียดนาม	+84 (0) 8 823 4530
สหรัฐอเมริกา	1 (208) 344 4131
สหราชอาณาจักร	+44 (0) 207 512 5202

สำหรับภูมิภาคนี้...	ให้ใช้หมายเลขโทรศัพท์นี้...
สเปน	+34 9 02321 123
สวีเดน	+41 (0) 84 8801111
สวีเดน	+46 (0) 8 6192170
สาธารณรัฐเช็ก	+42 02 6130 7310
สาธารณรัฐแอฟริกาใต้ นอกจากสาธารณรัฐ แอฟริกาใต้	+27 11 258 9301
สาธารณรัฐแอฟริกาใต้ ในสาธารณรัฐ แอฟริกาใต้	+27 086 000 1030
สิงคโปร์	+65 272 5300
ออสเตรเลีย	+61 3 8877 8000
ออสเตรเลีย	+43 (0) 810 00 6080
อังกฤษนานาชาติ	+44 (0) 207 512 5202
อาร์เจนตินา	+54 0810 555 5520
อิตาลี	+39 (0) 2 264 10350
อินเดีย	+91 11 682 60 35
อินโดนีเซีย	+62 (21) 350 3408
อิสราเอล	+972 (0) 9 9524848
ไอร์แลนด์	+353 (0) 1662 5525
ฮ่องกง	+852 (800) 96 7729
ฮังการี	+36 (0) 1382 1111

รับบริการการซ่อมแซมโดยฝ่ายบริการลูกค้าของ hp

หากเครื่องพิมพ์ HP ของท่านจำเป็นต้องซ่อมแซม โปรดโทรศัพท์ขอบริการสนับสนุนจากฝ่ายบริการลูกค้าของ HP (ดูหมายเลขโทรศัพท์สำหรับบริการสนับสนุนของ HP ในหน้าที่แล้ว) ช่างเทคนิคที่ให้บริการซึ่งได้รับการอบรมของฝ่ายบริการลูกค้าของ HP จะวิเคราะห์ปัญหาและประสานงานเพื่อดำเนินการซ่อมแซม

โดยจะแนะนำวิธีแก้ไขปัญหาที่ดีที่สุด ไม่ว่าจะมาจากผู้ให้บริการที่ได้รับอนุญาตในการซ่อมแซม หรือหน่วยงานของ HP บริการนี้ไม่เสียค่าใช้จ่ายหากเครื่องพิมพ์ของท่านยังอยู่ในระยะเวลาการรับประกันแบบจำกัด หลังจากระยะเวลาการรับประกัน ท่านจะต้องเสียค่าใช้จ่ายในการซ่อมแซม

รับการขยายระยะเวลาการรับประกัน

หากท่านต้องการขยายระยะเวลาการรับประกันให้มากกว่าระยะเวลาการรับประกันแบบจำกัด ท่านสามารถปฏิบัติตามตัวเลือกต่อไปนี้:

- ปรึกษากับผู้ขายเครื่องพิมพ์เพื่อขยายระยะเวลาการรับประกัน ในการค้นหาผู้ขายเครื่องพิมพ์ HP ในสหรัฐอเมริกา โปรดเยี่ยมชมที่ตั้งศูนย์บริการของ HP ที่ www.hp.com/service_locator
- หากผู้ขายไม่เสนอสัญญาในการบริการแก่ท่าน โปรดติดต่อ HP โดยตรงเพื่อสอบถามเกี่ยวกับข้อตกลงในการบริการของ HP ในสหรัฐอเมริกา โทรศัพท์ (800) 446-0522 ส่วนในแคนาดา โทรศัพท์ (800) 268-1221 สำหรับข้อตกลงในการบริการของ HP นอกสหรัฐอเมริกาและแคนาดา ติดต่อสำนักงานขาย HP ในประเทศของท่าน

การแก้ไขปัญหาเกี่ยวกับการติดตั้งบน Windows

หากท่านมีปัญหาเกี่ยวกับการติดตั้งเครื่องพิมพ์ ให้ดูข้อมูลในส่วนนี้ หากท่านต้องการความช่วยเหลือหลังจากการติดตั้งเครื่องพิมพ์ ดูที่คู่มือ วิธีใช้อย่างย่อ ฉบับอิเล็กทรอนิกส์

ปัญหาคืออะไร

ใส่ซีดีการติดตั้งแล้ว
แต่คอมพิวเตอร์ไม่สามารถอ่านได้



สาเหตุที่เป็นไปได้...

- ใส่ซีดีในไดรฟ์ซีดี-รอมไม่ถูกต้อง
- ซีดีเกิดความเสียหาย
- ซีดี-รอมเกิดความเสียหาย



ในการแก้ไขปัญหา...

ใส่ซีดีลงในไดรฟ์ซีดี-รอมอีกครั้ง ตรวจสอบว่าไดว์างซีดีอย่างถูกต้องแล้ว
หากการติดตั้งไม่เริ่มต้นหลังจากเวลาผ่านไปสักครู่หนึ่งแล้ว ซีดีหรือไดรฟ์ซีดี-รอมอาจเกิดความเสียหาย



ใส่ซีดีแผ่นอื่นลงในไดรฟ์ซีดี-รอม
หากซีดีแผ่นอื่นใช้ได้ แสดงว่าซีดีของท่านอาจเกิดความเสียหาย
หากท่านไม่สามารถใช้ซีดีแผ่นใดๆ ได้ แสดงว่าท่านอาจต้องเปลี่ยนหรือซ่อมแซมไดรฟ์ซีดี-รอมของท่าน



เปลี่ยนซีดีที่เกิดความเสียหายได้โดยการดาวน์โหลดซอฟต์แวร์เครื่องพิมพ์ (หรือที่เรียกกันว่าไดรเวอร์เครื่องพิมพ์) จากเว็บไซต์ของ HP
หากท่านไม่สามารถเข้าถึงเว็บได้ ให้ติดต่อฝ่ายบริการลูกค้าของ HP เพื่อสั่งซื้อซอฟต์แวร์ สำหรับหมายเลขโทรศัพท์ของศูนย์บริการลูกค้าของ HP ที่อยู่ใกล้ท่านมากที่สุด ดู “การติดต่อฝ่ายบริการลูกค้า hp”

ปัญหาคืออะไร

ซอฟต์แวร์เครื่องพิมพ์ได้รับการติดตั้งอย่างไม่ถูกต้อง



สาเหตุที่เป็นไปได้...

- อาจเกิดความขัดแย้งกับโปรแกรมป้องกันไวรัส
- อาจเกิดความขัดแย้งกับโปรแกรมซอฟต์แวร์อื่นๆ
- อาจเกิดความขัดแย้งกับอุปกรณ์รอบข้างที่เชื่อมต่อเข้ากับเครื่องพิมพ์



ในการแก้ไขปัญหา...

ถอนการติดตั้งซอฟต์แวร์เครื่องพิมพ์



สำหรับ Windows 95, 98, Me, NT 4.0 และ 2000

1. คลิก Start > Programs > hp deskjet 9xx series > hp deskjet 9xx series uninstall
2. ปฏิบัติตามวิธีที่ปรากฏบนหน้าจอ



สำหรับ Windows 3.1x

1. เปิดกลุ่มโปรแกรม hp deskjet 9XX series
2. ดับเบิลคลิกที่ไอคอน Uninstall ของ hp deskjet 9xx series
3. ปฏิบัติตามคำแนะนำที่ปรากฏบนหน้าจอ



- ปิดโปรแกรมซอฟต์แวร์ (รวมทั้งโปรแกรมป้องกันไวรัส) ที่กำลังรันอยู่
- ถอดอุปกรณ์รอบข้างที่ใช้สายเคเบิลขนานของเครื่องพิมพ์ (เช่น สแกนเนอร์หรือระบบสำรองข้อมูลเทป)



ติดตั้งซอฟต์แวร์เครื่องพิมพ์อีกครั้ง ดูไปสเตอร์ การติดตั้งอย่างรวดเร็ว



หากท่านยังคงมีปัญหากับการติดตั้งซอฟต์แวร์ ให้ติดต่อฝ่ายบริการลูกค้าของ HP ดู "การติดต่อฝ่ายบริการลูกค้าของ hp"

ปัญหาคืออะไร

ขณะที่เชื่อมต่อสายเคเบิล USB ระหว่างเครื่องพิมพ์และคอมพิวเตอร์ ชื่อความ New Hardware Wizard ไม่ปรากฏขึ้น

สาเหตุที่เป็นไปได้...

ท่านอาจจะไม่ได้ใช้ Windows 98, Me หรือ 2000

สายเคเบิล USB อาจจะเชื่อมต่ออย่าง ไม่ถูกต้อง

คอมพิวเตอร์ของท่านอาจใช้งานสายเคเบิล USB ไม่ได้

ในการแก้ไขปัญหา...

ตรวจสอบให้แน่ใจว่า Windows 98, Me หรือ 2000 กำลังรันอยู่ หากท่านไม่มี Windows 98, Me หรือ 2000 ท่านจะต้องใช้สายเคเบิลขนาน

1. ถอดสายเคเบิล USB ออกจากเครื่องพิมพ์และเชื่อมต่ออีกครั้ง
2. ตรวจสอบให้แน่ใจว่าเชื่อมต่อสายเคเบิลอย่างแน่นหนาแล้ว

ใน Windows 98, Me หรือ 2000

1. คลิก Start > Settings > Control Panel
2. ดับเบิลคลิกที่ไอคอน System
3. เลือกแถบ Device Manager
4. คลิกที่ไอคอนเครื่องหมายบวก (+) ที่อยู่ติดกับตัวเลือก Universal Serial Bus Controller
 - หากท่านพบ USB host controller และ USB root hub อยู่ในรายการ แสดงว่าสายเคเบิล USB สามารถใช้งานได้ถูกต้อง
 - หากท่านไม่พบอุปกรณ์ดังกล่าวในรายการ ให้ดูที่เอกสารประกอบคอมพิวเตอร์หรือติดต่อผู้ผลิตคอมพิวเตอร์เพื่อขอรายละเอียดเพิ่มเติมในการใช้งานและการติดตั้งสายเคเบิล USB
5. หากไม่สามารถใช้งานสายเคเบิล USB ให้ใช้สายเคเบิลขนานเพื่อเชื่อมต่อเครื่องพิมพ์เข้ากับคอมพิวเตอร์

ปัญหาคืออะไร

เมื่อเชื่อมต่อสายเคเบิล USB ระหว่างเครื่องพิมพ์และคอมพิวเตอร์ มีข้อความว่า "Unknown Device" ปรากฏขึ้น



สาเหตุที่เป็นไปได้...

- อาจเกิดไฟฟ้าสถิตย์ในสายเคเบิลระหว่างเครื่องพิมพ์และคอมพิวเตอร์
- สายเคเบิลของท่านอาจจะชำรุด



ในการแก้ไขปัญหา...

1. ถอดสายเคเบิล USB ออกจากเครื่องพิมพ์
2. ถอดสายไฟของเครื่องพิมพ์
3. รอประมาณ 30 วินาที
4. เสียบสายไฟเข้ากับเครื่องพิมพ์
5. เสียบสายเคเบิล USB เข้ากับเครื่องพิมพ์
6. หากข้อความ "Unknown Device" ยังคงปรากฏขึ้นในกล่องโต้ตอบ New Hardware Found ให้เปลี่ยนสายเคเบิล USB หรือใช้สายเคเบิลขนาน

ปัญหาคืออะไร

เมื่อใส่ซีดีซอฟต์แวร์เครื่องพิมพ์และไฟล์เริ่มทำการคัดลอก หน้าจอ Copying Files... บอกให้ทราบว่าไม่สามารถค้นหาแฟ้ม hpzuci01.dll



สาเหตุที่เป็นไปได้...

มีสภาพต่อไปนี้ทั้งหมด:

- ท่านใช้สายเคเบิล USB เพื่อเชื่อมต่อเครื่องพิมพ์เข้ากับคอมพิวเตอร์
- ท่านใช้ Windows 98
- ท่านเชื่อมต่ออุปกรณ์มากกว่าหนึ่งชิ้นในเวลาเดียวกัน



ในการแก้ไขปัญหา...

1. คลิก **Browse**
หน้าจอเริ่มต้นปรากฏขึ้น
2. เลือกทางเดินสารบบต่อไปนี้เพื่อระบุตำแหน่งแฟ้ม hpzuci01.dll:
c:\Program Files\Hewlett-Packard\hpz\ glue
3. คลิก **OK**
หน้าจอ Copying Files... จะปรากฏขึ้นอีกครั้งพร้อมกับทางเดินสารบบและชื่อแฟ้มที่ถูกต้องในเขตข้อมูล Copy files from...
4. คลิก **OK**
5. เลือก **ติดตั้งซอฟต์แวร์เครื่องพิมพ์ hp deskjet 9xx series**
หน้าจอของโปรแกรมติดตั้ง hp deskjet 9xx จะปรากฏขึ้น
6. คลิก **ต่อไป** และปฏิบัติตามแนะนำบนหน้าจอเพื่อให้การติดตั้งเสร็จสมบูรณ์

แถลงการณ์เกี่ยวกับการรับประกันแบบจำกัด

ภูมิภาค	ซอฟต์แวร์	ดัลล์หมึกพิมพ์	เครื่องพิมพ์
อเมริกาเหนือ (รวมถึงแคนาดา)	90 วัน	90 วัน	1 ปี
เอเชียแปซิฟิก	90 วัน	90 วัน	1 ปี
ยุโรป	90 วัน	90 วัน	1 ปี
ละตินอเมริกา	90 วัน	90 วัน	1 ปี

ก. ขอบเขตของการรับประกันแบบจำกัด

- Hewlett-Packard (HP) ให้การรับประกันแบบจำกัดค่า ซึ่งเป็นผู้ใช้ว่า ผลิตภัณฑ์ HP ตามที่ระบุไว้ข้างต้นปราศจากข้อบกพร่องใดๆ ทั้งในด้านวัสดุและการทำงานภายในระยะเวลาหนึ่งโดยนับตั้งแต่วันที่ลูกค้าซื้อผลิตภัณฑ์ดังกล่าว ลูกค้าจะต้องรับผิดชอบในการเก็บรักษาหลักฐานเกี่ยวกับวันที่ซื้อผลิตภัณฑ์
- สำหรับผลิตภัณฑ์ซอฟต์แวร์ การรับประกันแบบจำกัดของ HP จะครอบคลุมถึงความล้มเหลวในการปฏิบัติงานของโปรแกรมเท่านั้น HP มิได้รับประกันว่าผลิตภัณฑ์สามารถทำงานได้โดยไม่ติดขัดหรือปราศจากข้อผิดพลาด
- การรับประกันแบบจำกัดของ HP ครอบคลุมเฉพาะข้อบกพร่องที่เกิดขึ้นในสภาวะการใช้งานตามปกติ โดยไม่ครอบคลุมถึงกรณีต่อไปนี้
 - การบำรุงรักษาที่ไม่เหมาะสมหรือไม่เพียงพอ หรือการติดตั้งใดๆ
 - ซอฟต์แวร์ ส่วนต่อประสาน สื่อ ซินส์อน หรือวัสดุใดๆ ที่ HP มิได้เป็นผู้จัดหาหรือให้บริการสนับสนุน หรือ
 - การใช้งานนอกเหนือจากข้อมูลจำเพาะของผลิตภัณฑ์
- สำหรับผลิตภัณฑ์เครื่องพิมพ์ HP การใช้ดัลล์หมึกพิมพ์หรือดัลล์หมึกพิมพ์แบบเดิมที่มีใช้ของ HP ไม่มีผลต่อการรับประกันที่ให้แก่ลูกค้าหรือต่อสัญญาใดๆ ที่ HP ทำกับลูกค้า อย่างไรก็ตาม หากความผิดพลาดและการเสียหายของเครื่องพิมพ์เกิดจากการใช้ดัลล์หมึกพิมพ์หรือดัลล์หมึกพิมพ์แบบเดิมที่มีใช้ของ HP โดย HP จะคิดค่าใช้จ่ายตามเวลามาตรฐานและค่าวัสดุในการบริการแก้ไขความผิดพลาดหรือเสียหายของเครื่องพิมพ์
- ในระหว่างระยะเวลาการรับประกัน หาก HP ได้รับแจ้งเกี่ยวกับข้อบกพร่องใดๆ ของซอฟต์แวร์ สื่อ หรือดัลล์หมึกพิมพ์ ซึ่งอยู่ในการรับประกันของ HP HP จะเปลี่ยนผลิตภัณฑ์ใหม่ให้แทนผลิตภัณฑ์ที่มีข้อบกพร่อง หาก HP ได้รับแจ้งเกี่ยวกับข้อบกพร่องใดๆ ของผลิตภัณฑ์ฮาร์ดแวร์ ซึ่งอยู่ในการรับประกันของ HP HP จะซ่อมแซมหรือเปลี่ยนผลิตภัณฑ์นั้น ทั้งนี้ขึ้นอยู่กับดุลยพินิจของ HP
- หาก HP ไม่สามารถซ่อมแซมหรือเปลี่ยนผลิตภัณฑ์ที่มีข้อบกพร่องซึ่งอยู่ในการรับประกันของ HP ได้ HP จะคืนเงินให้แก่ลูกค้าตามราคาซื้อของผลิตภัณฑ์เมื่อลูกค้าคืนผลิตภัณฑ์ภายในระยะเวลาอันสมควรที่ได้รับแจ้งเกี่ยวกับข้อบกพร่องนั้นๆ
- HP ไม่มีหน้าที่ในการซ่อมแซม เปลี่ยนหรือคืนเงินให้แก่ลูกค้าจนกว่าลูกค้าจะส่งผลิตภัณฑ์ที่มีข้อบกพร่องคืนให้แก่ HP
- ผลิตภัณฑ์ที่เปลี่ยนให้อาจอยู่ในสภาพใหม่ หรือเหมือนใหม่ แต่อย่างน้อยจะต้องมีสมรรถนะในการทำงานเท่าผลิตภัณฑ์เดิม
- การรับประกันที่มีระยะเวลาจำกัดของ HP มีผลบังคับใช้ในทุกรัฐที่ HP วางจำหน่ายผลิตภัณฑ์ของ HP ตามที่ระบุไว้ข้างต้น ยกเว้นประเทศในภูมิภาคตะวันออกกลาง แอฟริกา อาร์เจนตินา บราซิล เม็กซิโก เวเนซุเอลาและประเทศอาณานิคมของฝรั่งเศสที่การรับประกันจะมีผลบังคับใช้เฉพาะในประเทศที่ลูกค้าซื้อผลิตภัณฑ์เท่านั้น ลูกค้าอาจได้รับสัญญาการรับประกันสำหรับบริการเพิ่มเติม เช่น บริการถึงที่ จากศูนย์บริการที่ได้รับการแต่งตั้งจาก HP ในประเทศซึ่ง HP หรือผู้นำเข้า ได้รับอนุญาตอย่างถูกต้องเป็นผู้จัดจำหน่ายผลิตภัณฑ์นั้น

ข. ข้อจำกัดของการรับประกัน

1. ทั้ง HP และซัพพลายเออร์ที่เป็นบุคคลที่สามารถจะไม่ให้มีการรับประกันหรือเงื่อนไขอื่นใดนอกเหนือจากนี้ ไม่ว่าจะโดยชัดแจ้งหรือโดยนัยในส่วนที่เกี่ยวข้องกับผลิตภัณฑ์ของ HP รวมถึงการรับประกันโดยนัยอันเนื่องจากการจำหน่ายคุณภาพที่น่าพอใจ และความเหมาะสมของผลิตภัณฑ์สำหรับวัตถุประสงค์เฉพาะใดๆ

ค. ข้อจำกัดของการรับผิด

1. ในกรณีที่ไม่ขัดต่อกฎหมาย การชดเชยความเสียหายตามแถลงการณ์เกี่ยวกับการรับประกันนี้เป็นการชดเชยให้เฉพาะลูกค้าเท่านั้น
2. ในกรณีที่ไม่ขัดต่อกฎหมาย ยกเว้นหน้าที่ตามที่ระบุไว้ในแถลงการณ์เกี่ยวกับการรับประกันนี้ HP หรือซัพพลายเออร์ที่เป็นบุคคลที่สามารถจะไม่รับผิดชอบต่อความเสียหายโดยตรง ความเสียหายโดยอ้อม ความเสียหายโดยกรณีพิเศษ ความเสียหายโดยเหตุบังเอิญหรือความเสียหายอันเป็นผลสืบเนื่องใดๆ ไม่ว่าจะอยู่ในขอบเขตของสัญญา การละเมิดสิทธิ หรือหลักฐานดินนัยอื่นใดก็ตาม และไม่ว่าจะมีการชี้แนะถึงความเป็นไปได้ของความเสียหายนั้นหรือไม่ก็ตาม

ง. กฎหมายท้องถิ่น

1. แถลงการณ์เกี่ยวกับการรับประกันนี้ ผลิตขึ้นเฉพาะตามกฎหมายแก่ลูกค้า ลูกค้าอาจจะมีสิทธิอื่นๆ ที่แตกต่างกันไปในแต่ละรัฐในสหรัฐอเมริกา แต่ละจังหวัดในแคนาดา และแต่ละประเทศในอื่นๆ ทั่วโลก
2. ในกรณีที่ขัดกับกฎหมายท้องถิ่น แถลงการณ์เกี่ยวกับการรับประกันแบบจำกัดนี้พึงได้รับการแก้ไขเพื่อให้สอดคล้องกับกฎหมายท้องถิ่น ภายใต้กฎหมายท้องถิ่นดังกล่าว ข้อจำกัดบางประการของแถลงการณ์เกี่ยวกับการรับประกันแบบจำกัดนี้อาจไม่มีผลบังคับใช้กับลูกค้า ตัวอย่างเช่น บางรัฐในสหรัฐอเมริกา และรัฐบาลของบางประเทศนอกสหรัฐอเมริกา (รวมถึงจังหวัดในแคนาดา) อาจ
 - ก. ปฏิเสธการเพิกถอนสิทธิและข้อจำกัดของแถลงการณ์เกี่ยวกับการรับประกันนี้ หากเป็นการจำกัดสิทธิของผู้บริโภคตามกฎหมาย (เช่น สหราชอาณาจักร)

- ข. มิฉะนั้น ก็จำกัดขอบเขตที่จะให้ผู้ผลิตสามารถดำเนินการเพื่อให้การเพิกถอนสิทธิหรือข้อจำกัดดังกล่าวเป็นผล หรือ
 - ค. ให้สิทธิในการรับประกันเพิ่มเติมแก่ลูกค้า กำหนดระยะเวลาประกันโดยนัยซึ่งผู้ผลิตไม่สามารถทำการเพิกถอนสิทธิหรือไม้อนุญาตให้มีข้อจำกัดเกี่ยวกับระยะเวลาการรับประกันโดยนัย
3. สำหรับธุรกรรมของผู้บริโภคในออสเตรเลียและนิวซีแลนด์ เงื่อนไขในแถลงการณ์เกี่ยวกับการรับประกันนี้ไม่ยกเว้นจำกัด หรือตัดแปลงและเป็นส่วนหนึ่งของสิทธิบังคับตามกฎหมายที่ใช้กับการจำหน่ายผลิตภัณฑ์ HP ให้แก่ลูกค้าจากประเทศดังกล่าว ยกเว้นในขอบเขตที่ได้รับอนุญาตตามกฎหมาย

การรับประกันปัญหาปี 2000 ของ hp

เนื่องจากเงื่อนไขและข้อจำกัดของการรับประกันแบบจำกัดของ HP ตามที่ได้ระบุไว้ข้างต้น HP ขอรับรองว่าผลิตภัณฑ์ของ HP สามารถให้ข้อมูลเกี่ยวกับวันที่อย่างถูกต้อง (รวมทั้ง แต่ไม่ได้จำกัดอยู่เพียง การคำนวณ การเปรียบเทียบ และการเรียงลำดับ) จาก ไปสู่ และระหว่างศตวรรษที่ยี่สิบและศตวรรษที่ยี่สิบเอ็ด และในปี ค.ศ. 1999 และปี ค.ศ. 2000 รวมถึงการคำนวณปีอธิกสุรทิน เมื่อใช้ร่วมกับเอกสารเกี่ยวกับผลิตภัณฑ์ที่ HP ได้จัดทำขึ้น (รวมถึงวิธีการติดตั้งเสริมหรืออัปเดต) มีผลให้ผลิตภัณฑ์อื่นๆ (เช่น ฮาร์ดแวร์ ซอฟต์แวร์ และเฟิร์มแวร์) ที่ใช้ร่วมกับผลิตภัณฑ์ดังกล่าวของ HP สามารถแลกเปลี่ยนข้อมูลวันที่กันได้อย่างเหมาะสม ระยะเวลาการรับประกันปัญหาปี 2000 จะขยายไปจนถึงวันที่ 31 มกราคม ค.ศ. 2001

แถลงการณ์เกี่ยวกับสภาพแวดล้อม

Hewlett-Packard ได้ดำเนินการปรับปรุงกระบวนการออกแบบเครื่องพิมพ์ Deskjet อย่างต่อเนื่องเพื่อลดผลกระทบต่อสภาพแวดล้อมในสำนักงานและในชุมชนที่ผลิต ขนส่ง และใช้เครื่องพิมพ์ Hewlett-Packard ยังได้พัฒนากระบวนการเพื่อลดผลกระทบต่อในทางลบของการกำจัดเครื่องพิมพ์หลังจากสิ้นอายุการใช้งาน

การลดและการกำจัด

การใช้กระดาษ: ความสามารถในการพิมพ์สองด้านอัตโนมัติ/กำหนดเองของเครื่องพิมพ์จะลดการใช้กระดาษและความต้องการใช้ทรัพยากรธรรมชาติที่เป็นผลตามมา เครื่องพิมพ์ที่เหมาะสมสำหรับการใช้กระดาษรีไซเคิลตามที่ระบุไว้ใน DIN 19 309

โอโซน: กระบวนการผลิตของ Hewlett-Packard จะไม่ใช้สารเคมีที่ทำลายโอโซน เช่น สาร CFC

การนำกลับมาใช้ใหม่

การออกแบบเพื่อการนำกลับมาใช้ใหม่จะรวมอยู่ในเครื่องพิมพ์นี้ จำนวนวัสดุจะจำกัดให้อยู่ในขั้นต่ำขณะที่รับรองประโยชน์ใช้สอยที่เหมาะสมและความน่าเชื่อถือด้วย วัสดุที่แตกต่างกันได้รับการออกแบบเพื่อให้แยกออกจากกันได้อย่างง่ายดาย ด้วยยึดและตัวเชื่อมต่อนี้ ง่ายต่อการติดตั้ง ใช้ และถอดออกโดยใช้เครื่องมือทั่วไป ชิ้นส่วนที่มีความสำคัญจะได้รับการออกแบบเพื่อให้ใช้ได้อย่างรวดเร็ว เพื่อให้การแยกชิ้นส่วนและการซ่อมแซมเป็นไปอย่างมีประสิทธิภาพ ชิ้นแรก ชิ้นส่วนพลาสติกได้รับการออกแบบให้มีสีไม่เกินสองสี เพื่อความสะดวกในการนำกลับมาใช้ใหม่ ชิ้นส่วนขนาดเล็กจะมีสีสันโดคเคนเพื่อเน้นให้ลูกค้าเห็นจุดที่จะเข้าไปใช้งาน

การบรรจุหีบห่อเครื่องพิมพ์: วัสดุที่ใช้ในการบรรจุหีบห่อเครื่องพิมพ์นี้จะคัดเลือกเพื่อการปกป้องสูงสุดในราคาต่ำสุดเท่าที่จะเป็นไปได้ ขณะที่พยายามลดผลกระทบต่อสภาพแวดล้อมและสนับสนุนการนำกลับมาใช้ใหม่ด้วยการออกแบบที่แข็งแรงของเครื่องพิมพ์ HP Deskjet จะช่วยลดวัสดุที่ใช้ในการบรรจุหีบห่อและอัตราการเกิดความเสียหาย

ชิ้นส่วนพลาสติก:

ชิ้นส่วนหลักที่เป็นพลาสติกและชิ้นส่วนพลาสติกจะมีการทำเครื่องหมายตามมาตรฐานสากล ชิ้นส่วนพลาสติกทั้งหมดที่ใช้กับตัวเครื่องพิมพ์และโครงเครื่องพิมพ์จะสามารถนำกลับมาใช้ได้อีกในด้านเทคนิค และชิ้นส่วนทั้งหมดนี้ใช้โพลีเอสเตอร์

การใช้ผลิตภัณฑ์ในระยะยาว: เพื่อรับรองการใช้งานเครื่องพิมพ์ HP Deskjet ในระยะยาว HP มีบริการดังต่อไปนี้:

- **การขยายระยะเวลาการรับประกัน:** HP SupportPack จะให้บริการครอบคลุมถึงฮาร์ดแวร์และผลิตภัณฑ์ของ HP รวมถึงส่วนประกอบภายในทั้งหมดของ HP หากต้องการลูกค้าสามารถซื้อบริการ HP SupportPack ได้ภายใน 30 วันนับจากวันที่ซื้อเครื่องพิมพ์ ติดต่อผู้แทนจำหน่าย HP ที่ใกล้ที่สุดเกี่ยวกับบริการนี้
- **ชิ้นส่วนสำรองและวัสดุสิ้นเปลือง** ยังมีให้บริการไปอีกห้า (5) ปีหลังจากยุติการผลิต
- **การส่งผลิตภัณฑ์กลับคืน:** ในการส่งผลิตภัณฑ์และตัวหมึกพิมพ์กลับคืนให้แก่ HP เมื่อสิ้นสุดอายุการใช้งาน ให้ติดต่อกับสำนักงานขายหรือสำนักงานบริการของ HP ในประเทศของท่านเพื่อขอคำแนะนำ

การสิ้นเปลืองพลังงาน

เครื่องพิมพ์นี้ได้รับการออกแบบด้วยจุดประสงค์ในการประหยัดพลังงาน เครื่องพิมพ์นี้จะใช้กำลังไฟ 4วัตต์ในโหมดเตรียมพร้อม การประหยัดพลังงานไม่เพียงแต่จะช่วยอนุรักษ์ทรัพยากรธรรมชาติเท่านั้น แต่ยังช่วยประหยัดค่าใช้จ่ายโดยไม่ส่งผลกระทบต่อประสิทธิภาพสูงในการทำงานของเครื่องพิมพ์

ผลิตภัณฑ์นี้มีคุณสมบัติตรงกับโปรแกรม ENERGY STAR (สหรัฐอเมริกาและญี่ปุ่น) ENERGY STAR เป็นโปรแกรมอาสาที่สร้างขึ้นมาเพื่อสนับสนุนการพัฒนาผลิตภัณฑ์สำนักงานที่ประหยัดพลังงาน



ENERGY STAR เป็นเครื่องหมายบริการจดทะเบียนในสหรัฐอเมริกาของ US EPA ในฐานะหุ้นส่วนของ ENERGY STAR Hewlett-Packard Company จึงกำหนดให้ผลิตภัณฑ์นี้มีคุณสมบัติตรงตามแนวทางของ ENERGY STAR เพื่อการประหยัดพลังงาน

การสิ้นเปลืองพลังงานในโหมดปิด: เมื่อปิดเครื่องพิมพ์ ก็ยังคงมีการสิ้นเปลืองพลังงานในขั้นต่ำ ท่านสามารถป้องกันการสิ้นเปลืองพลังงานได้โดยปิดเครื่องพิมพ์ และถอดสายไฟ เครื่องพิมพ์ออกจากแหล่งจ่ายไฟ

ดัชนี

ก

การขยายระยะเวลาการรับประกัน 11

การซ่อมแซมเครื่องพิมพ์ 11

การนำเครื่องพิมพ์กลับมาใช้ใหม่ 19

การรับประกัน จำกัด 17

การสิ้นเปลืองพลังงาน 19

การแก้ไขปัญหามือถือ 12

คอมพิวเตอร์ไม่สามารถอ่านซีดีซอฟต์แวร์ได้ 12

ซอฟต์แวร์ได้รับการติดตั้งอย่างถูกต้อง 13

ปัญหาในการติดตั้งสายเคเบิล USB 14, 15

ไม่พบแฟ้ม hpzuci01.dll 16

การแก้ไขปัญหามือถือเกี่ยวกับการติดตั้ง 12

ข

ข้อมูลจำเพาะเกี่ยวกับเครื่องพิมพ์ 3

ค

ความเข้ากันได้

กับซอฟต์แวร์อื่นๆ 3

กับฮาร์ดแวร์อื่นๆ 3

ค้นหาข้อมูลของเครื่องพิมพ์ 3

คุณสมบัติของเครื่องพิมพ์ 3

คู่มือวิธีใช้อย่างย่อ 3, 4, 5, 6

คู่มือสำหรับผู้ใช้ Windows 3.1x 3

คู่มือเครื่องช่วย Windows 3

เครื่องพิมพ์ การติดตั้ง 3

เครื่องพิมพ์ การเชื่อมต่อเข้ากับเครื่องช่วย 3

ไดรเวอร์ เครื่องพิมพ์ 1, 2, 3

ช

ซอฟต์แวร์ เครื่องพิมพ์ 2, 3

ซอฟต์แวร์เครื่องพิมพ์ 1, 2, 3, 5

ด

ดัลท์หมึกพิมพ์ 1, 2, 3

บ

บริการสนับสนุนทางโทรศัพท์ 9, 10

บริการสนับสนุนทางอีเมล 8

บันทึกรายละเอียดผลิตภัณฑ์ 3

ฝ

ฝ่ายบริการลูกค้า 7

ม

โปรแกรม Adobe Acrobat Reader 6

โปรแกรมป้องกันไวรัส 13

โปรแกรมการติดตั้งอย่างรวดเร็ว 1, 3

โมดูลการพิมพ์สองด้านอัตโนมัติ 1

ร

ระบบ DOS 6

ว

วิธีใช้

กลุ่มอภิปรายของผู้ใช้ 8

การซ่อมแซมเครื่องพิมพ์ 11

การแก้ไขปัญหามือถือเกี่ยวกับการติดตั้ง 12

บริการสนับสนุนทางโทรศัพท์ 9, 10

บริการสนับสนุนทางอีเมล 8

บริการสนับสนุนทางเว็บ 7

ฝ่ายบริการลูกค้าของ HP 7

หลังจากระยะเวลาบริการสนับสนุนทางโทรศัพท์ 10

วิธีใช้ บนหน้าจอ 3

วิธีใช้ Bubble 3

วิธีใช้ Bubble สำหรับ Macintosh 3

วิธีใช้บนหน้าจอสำหรับ Windows 3

เว็บไซต์บริการสนับสนุนลูกค้าของ HP 7

ส

สื่-าในการบริการ 11

สิ่งที่อยู่ภายใน กล่องเครื่องพิมพ์ 1

สิ่งที่อยู่ภายในกล่องเครื่องพิมพ์ 1

สายเคเบิล เครื่องพิมพ์ 2

สายเคเบิลเครื่องพิมพ์ 2, 14, 15

A

Adobe Acrobat Reader 5

H

HP printer assistant 4

U

USB 14, 15

regulatory notices

hewlett-packard company

This device complies with part 15 of the FCC Rules. Operation is subject to the following two conditions:

- This device may not cause harmful interference, and
- This device must accept any interference received, including interference that may cause undesired operation.
- Pursuant to Part 15.21 of the FCC Rules, any changes or modifications to this equipment not expressly approved by Hewlett-Packard Company may cause harmful interference, and void your authority to operate this equipment. Use of a shielded data cable is required to comply with the Class B limits of Part 15 of the FCC Rules.

For further information, contact:

Hewlett-Packard Company
Manager of Corporate Product Regulations
3000 Hanover Street
Palo Alto, Ca 94304
(650) 857-1501

note

This equipment has been tested and found to comply with the limits for a Class B digital device, pursuant to part 15 of the FCC rules. These limits are designed to provide reasonable protection against harmful interference in a residential installation. This equipment generates, uses, and can radiate radio frequency energy and, if not installed and used in accordance with the instructions, can cause harmful interference to radio communications. However, there is no guarantee that interference will not occur in a particular installation. If this equipment does cause harmful interference to radio or television reception, which can be determined by turning the equipment off and on, the user is encouraged to try to correct the interference by one or more of the following measures:

- Reorient or relocate the receiving antenna.
- Increase the separation between the equipment and the receiver.
- Connect the equipment into an outlet on a circuit different from that to which the receiver is connected.
- Consult the dealer or an experienced radio/TV technician for help.

LED indicator statement

The display LEDs meet the requirements of EN 60825-1.

この装置は、情報処理装置等電波障害自主規制協議会（VCCI）の基準に基づくクラスB情報技術装置です。この装置は、家庭環境で使用することを目的としていますが、この装置がラジオやテレビジョン受信機に近接して使用されると受信障害を引き起こすことがあります。
取り扱い説明書に従って正しい取り扱いをして下さい。

사용자 안내문 (B급 기기)

이 기기는 비업무용으로 전자파장애검정을 받은 기기로서, 주거지역에서는 물론 모든 지역에서 사용할 수 있습니다.