

Ajuda rápida

Macintosh



* C 6 4 3 1 - 9 0 0 5 3 *

C6431-90053

Ajuda rápida

hp deskjet 995c series

Conteúdo

Aprenda a imprimir	1
apresentação da impressora hp deskjet 995c series	2
termos e convenções	3
avisos e reconhecimentos	4
informações sobre os recursos da impressora	5
utilização das bandejas para papel	9
impressão com a impressora hp deskjet	12
definição de margens de impressão personalizadas	19
Impressão em papel e outras mídias	20
envelopes	21
transparências	25
etiquetas	27
cartões de visitas, cartões de índice e outras mídias pequenas	29
fotografias	31
cartões de felicitações	33
pôsteres	35
faixas	37
transferências para uso com ferro de passar	39
impressão dupla-face manual	41
Recursos especiais	44
recurso Bluetooth para comunicação sem fio	45
recurso de impressão por infravermelho	46
módulo de impressão dupla-face automática	49
sensor automático de tipo de papel	52

Manutenção do produto 54

luz de status do cartucho para impressão	55
substituição dos cartuchos para impressão	58
limpeza automática dos cartuchos para impressão	61
limpeza manual dos cartuchos para impressão	62
limpeza da impressora	66
reabastecimento de cartuchos para impressão	67
manutenção de cartuchos para impressão	68
números de peças dos cartuchos para impressão	69
utilização do utilitário hp deskjet	70

Resolva um problema. 71

as luzes da impressora estão piscando.	72
a impressora não está imprimindo	74
a impressora está muito lenta	77
problemas com a impressão	79
problemas com o recurso de impressão por infravermelho	84
problemas com o módulo de impressão dupla-face automática	86
problemas com o sensor automático de tipo de papel	91
problemas com o recurso Bluetooth para comunicação sem fio	93

Especificações do produto. 94

especificações dos produtos para a impressora	
hp deskjet 995c series	95
especificações do recurso Bluetooth para comunicação sem fio.	100
especificações da impressão por infravermelho.	101
especificações para o módulo de impressão dupla-face automática	102
margens mínimas de impressão.	105
requisitos do sistema	107

Índice 108

Aprenda a imprimir

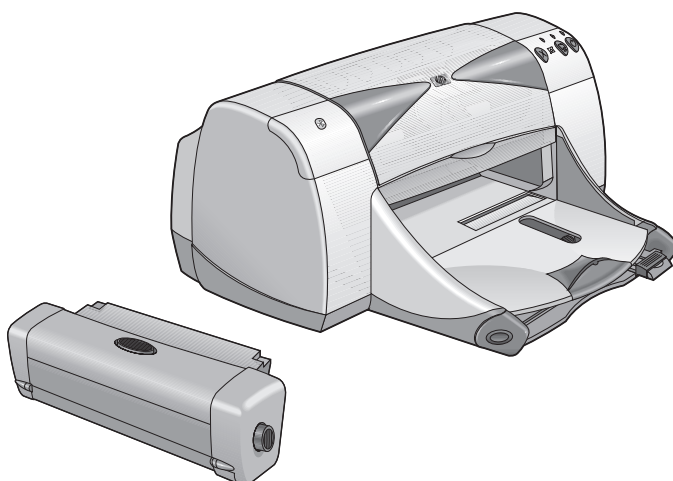
- apresentação da impressora hp deskjet 995c series
- termos e convenções
- avisos e reconhecimentos
- informações sobre os recursos da impressora
- utilização das bandejas para papel
- impressão com a impressora hp deskjet
- definição de margens de impressão personalizadas

apresentação da impressora hp deskjet 995c series

Parabéns! A impressora HP Deskjet possui vários recursos novos:

- Recurso avançado Bluetooth para comunicação sem fio que permite a impressão com várias ferramentas de produtividade sem uma conexão de cabo
- Recurso para impressão por infravermelho que permite a impressão de informações de dispositivos de outros computadores
- Velocidade de impressão de no máximo 17 páginas por minuto para texto em preto e 13 páginas por minuto para texto com gráficos coloridos
- Maior flexibilidade na impressão de documentos dupla-face através do Módulo de impressão dupla-face automática
- Melhor desempenho de impressão com o Sensor automático de tipo de papel
- Excelente qualidade de foto com a tecnologia PhotoREt III, ColorSmart III da HP

As impressoras HP Deskjet são desenhadas para ajudá-lo a obter os melhores resultados de impressão desejados. Leia sobre estes e outros recursos nas seções a seguir.



termos e convenções

Os seguintes termos e convenções de palavras são usados na *ajuda rápida*:

termos

A impressora HP Deskjet 995c é chamada de **HP Deskjet 9xx** ou **HP Deskjet**.

símbolos

O > símbolo fornece orientação através de uma série de procedimentos do software. Por exemplo:

Clique em **Macintosh HD > Utilitários > hp deskjet > utilitário hp deskjet** para abrir a tela do utilitário hp deskjet 9xx.

cuidados e advertências

Um **Cuidado** indica possíveis danos para a impressora HP Deskjet ou outros equipamentos. Por exemplo:

Cuidado! Não toque nos injetores de tinta nem nos contatos de cobre dos cartuchos para impressão. Se estas partes forem tocadas podem ocorrer entupimentos, falta de tinta ou más conexões elétricas.

Uma **Advertência** indica possíveis danos ao usuário e a outras pessoas. Por exemplo:



Advertência! Mantenha os cartuchos para impressão fora do alcance de crianças.

ícones

Um ícone **Nota** indica que são fornecidas informações adicionais. Por exemplo:



Para obter melhores resultados use produtos HP.

avisos e reconhecimentos

avisos da hewlett-packard company

As informações contidas neste documento estão sujeitas a alteração sem aviso prévio.

A Hewlett-Packard (HP) não oferece nenhuma garantia com relação a este material inclusive, sem se limitar, às garantias implícitas de comercialização e uso para um fim específico.

A Hewlett-Packard não se responsabiliza por erros aqui contidos ou por danos acidentais ou emergentes relacionados com o fornecimento, o desempenho ou o uso deste material.

Todos os direitos reservados. É proibida a reprodução, adaptação ou tradução deste material sem permissão prévia e por escrito da Hewlett-Packard, com exceção do permitido pelas leis de direitos autorais.

reconhecimentos

Apple, o logotipo Apple, AppleTalk, ColorSync, o logotipo ColorSync, EtherTalk, Finder, LocalTalk, Mac, Macintosh, MacOS, PowerBook, Power Macintosh e QuickDraw são marcas da Apple Computer, Inc., registradas nos E.U.A. e em outros países.

Bluetooth marcas são de propriedade da Telefonaktiebolaget L M Ericsson, Sweden.

TrueType é uma marca nos E.U.A da Apple Computer, Inc.

Adobe e Acrobat são marcas da Adobe Systems Incorporated.

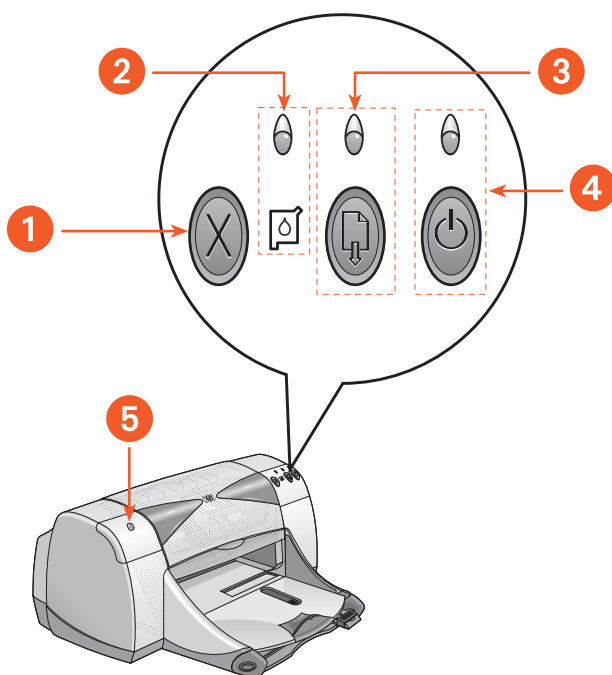
Palm, Palm III, Palm V e Palm VII são marcas da Palm, Inc.

Copyright 2001 Hewlett-Packard Company

informações sobre os recursos da impressora

botões e luzes

Os botões da impressora HP Deskjet permitem ligar e desligar a impressora, cancelar um trabalho de impressão ou prosseguir com a impressão. As luzes fornecem indicações visuais sobre o estado da impressora.



1. botão Cancelar
2. símbolo e luz de Status do cartucho para impressão
3. botão e luz Prosseguir
4. botão e luz Ligar/Desligar
5. luz de status do Bluetooth para conexão sem fio

botão cancelar

O pressionamento deste botão cancela a impressão do trabalho atual.

símbolo e luz de status do cartucho para impressão

A luz situada acima do símbolo do cartucho para impressão pisca quando os cartuchos para impressão necessitam de cuidados.

botão e luz prosseguir

A luz situada acima do botão Prosseguir pisca quando é necessária uma ação, como a colocação de papel ou a remoção de congestionamento de papel. Quando o problema for solucionado, pressione o botão Prosseguir para continuar a impressão.

botão e luz ligar/desligar

O botão Ligar/Desligar liga e desliga a impressora. A impressora demora aproximadamente cinco segundos para ligar após ter sido pressionado o botão Ligar/Desligar. A luz verde acima do botão Ligar/Desligar pisca durante a impressão.

Cuidado! Use sempre o botão Ligar/Desligar na parte dianteira da impressora para ligá-la e desligá-la. O uso de uma extensão de tomadas, protetor contra picos de voltagem ou interruptor de parede para ligar e desligar a impressora pode causar uma falha prematura na impressora.

Bluetooth luz de status da conexão sem fio

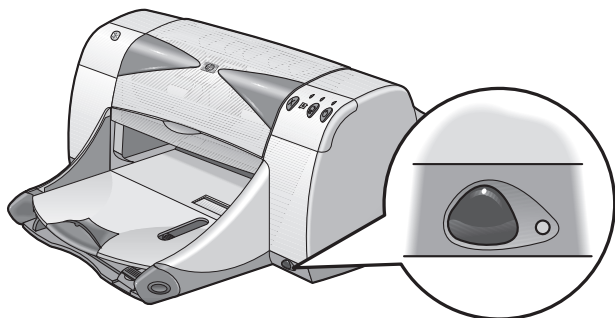
Visite o web site da HP para obter uma descrição da luz de status do Bluetooth para conexão sem fio.

bandejas para papel

A impressora possui uma bandeja de Entrada e uma bandeja de Saída. Para imprimir, coloque papel ou outra mídia na bandeja de Entrada. As páginas impressas são depositadas na bandeja de Saída.

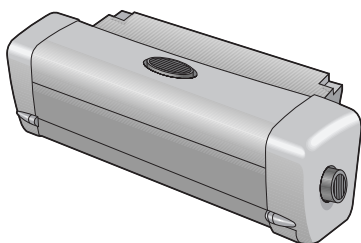
lente infravermelha

A impressora HP Deskjet possui uma lente Infravermelha (Ir) especial. Com a lente infravermelha pode-se imprimir a partir de um dispositivo infravermelho como um Palm Pilot, computador laptop ou notebook.



módulo de impressão dupla-face automática

O Módulo de impressão dupla-face automática é um recurso de hardware especial para a impressão em ambos os lados do papel. Se este recurso não estiver incluído na impressora, poderá ser adquirido separadamente.



impressão dupla-face manual

A impressão dupla-face manual é um recurso que permite a impressão em ambos os lados do papel.

sensor automático de tipo de papel

O Sensor automático de tipo de papel determina automaticamente o tipo de papel correto para a maioria dos papéis ou mídias colocados na bandeja de Entrada da impressora. Este recurso, especialmente quando usado com papel e mídia HP, fornece os melhores resultados de impressão. O recurso pode ser usado com mídia fabricada ou não pela HP, porém é otimizado com a mídia HP. Visto que a configuração padrão da impressora é a Automática, a impressora pode selecionar rapidamente o tipo de papel adequado.

Bluetooth comunicações sem fio

A impressora HP Deskjet possui a tecnologia Bluetooth sem fio, para trabalhar com várias ferramentas sem a necessidade de uma conexão de cabo.

Para obter mais informações sobre o recurso Bluetooth para comunicação sem fio da impressora, visite o seguinte web site da HP www.hp.com. Clique em **drivers**, digite **995c** na caixa **enter product name and number** e, em seguida, pressione **Enter**.

Consulte também:

[recurso de impressão por infravermelho](#)

[módulo de impressão dupla-face automática](#)

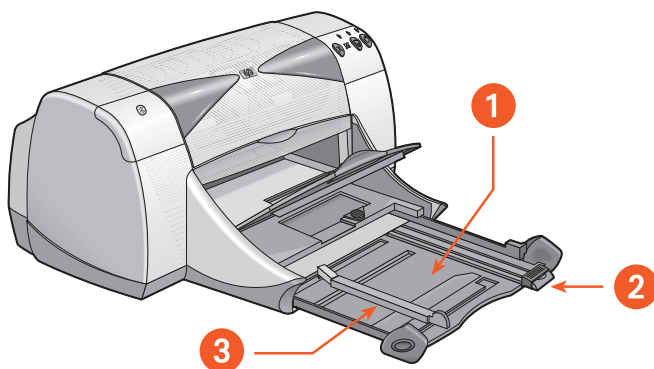
[impressão dupla-face manual](#)

[sensor automático de tipo de papel](#)

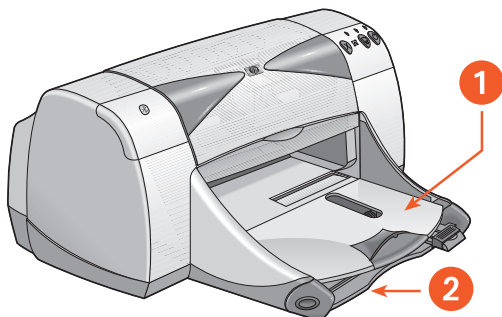
utilização das bandejas para papel

bandeja de entrada

A bandeja de Entrada contém papel ou outra mídia para impressão.



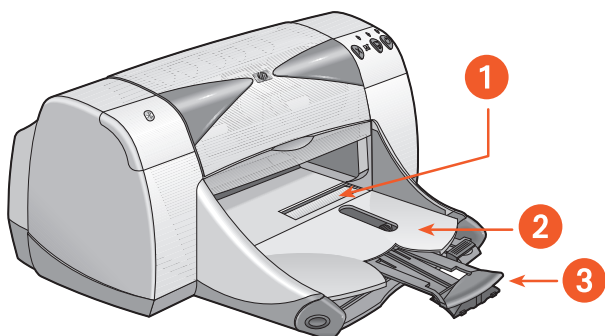
1. bandeja de Entrada para fora
2. guia de comprimento do papel
3. guia de largura do papel



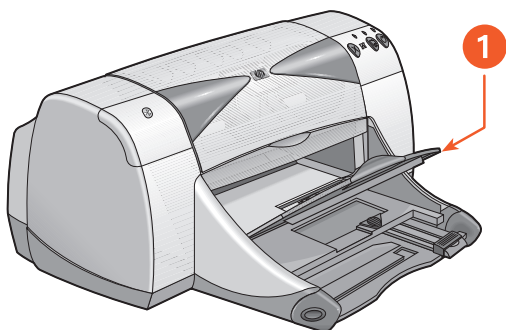
1. bandeja de Saída
2. bandeja de Entrada reposicionada

bandeja de saída

Mude a posição da bandeja de Saída de acordo com as diferentes necessidades de impressão.



1. abertura para envelope único
2. bandeja de Saída abaixada
3. extensor da bandeja de Saída



1. bandeja de Saída levantada

Bandeja de Saída abaixada - Deixe a bandeja abaixada para a maioria dos trabalhos e para impressão de um envelope único.

Extensor da bandeja de Saída - Puxe a extensão da bandeja ao imprimir uma grande quantidade de páginas. Puxe a bandeja também ao imprimir no modo rascunho, para evitar que o papel caia fora da bandeja. Quando a impressão terminar, empurre a extensão da bandeja de volta à sua abertura de armazenamento.

Bandeja de Saída levantada - Levante a bandeja para colocar corretamente o papel para faixa. Ela deve permanecer levantada durante a impressão de faixas.



Não use a extensão da bandeja de Saída com papel de tamanho ofício. Pode ocorrer congestionamento de papel.

Consulte também:

[margens mínimas de impressão](#)

impressão com a impressora hp deskjet

A impressora é controlada pelo software instalado no computador. O software da impressora, também conhecido como driver da impressora, apresenta caixas de diálogo que comunicam os pedidos de impressão do usuário à impressora. Antes de imprimir, selecione a impressora sendo usada como a impressora padrão.

seleção da impressora padrão usando o seletor

Use um dos seguintes métodos, para selecionar a impressora HP Deskjet 9xx sendo usada como a impressora padrão no Seletor.

Conexão USB

1. Selecione **Seletor** no menu Apple.
2. Selecione **hp deskjet 9xx** na janela superior esquerda da tela Seletor.
3. Selecione **deskjet 9xx** na janela direita da tela Seletor.
4. Feche o Seletor.

conexão em rede AppleTalk

1. Ligue o computador e a impressora e verifique se estão conectados à rede AppleTalk.



Para a conexão da impressora à rede AppleTalk, deve-se usar um servidor de impressão externo, como o Servidor de impressão externo HP Jetdirect 300X.

2. Selecione **Seletor** no menu Apple.
3. Selecione a opção **Ativar** próximo de AppleTalk.
4. Clique no ícone **hp deskjet** na janela superior esquerda da tela Seletor.
5. Selecione a zona onde a impressora está localizada na janela Zonas AppleTalk.
6. Selecione **deskjet 9xx** na janela direita da tela Seletor.
7. Feche o Seletor.

seleção da impressora padrão usando outras opções

Outras opções permitem a seleção de uma impressora padrão sem o uso do Seletor. Tente uma destas opções:

- Clique no ícone impressora na barra de menu e, em seguida, selecione **hp deskjet 9xx**.
- Clique no ícone faixa de controle na extremidade da área de trabalho para expandir a faixa de controle. Clique no ícone impressora na faixa de controle e, em seguida, selecione **hp deskjet 9xx**.
- Arraste o documento desejado para o ícone impressora **hp deskjet 9xx** na área de trabalho.
- Clique no ícone **deskjet 9xx** na área de trabalho e, em seguida, clique em **Imprimir** na barra de menu. Selecione **Definir impressora padrão**.

O comando Imprimir envia os documentos à impressora hp deskjet 9xx até que uma nova impressora padrão seja selecionada. Ao mudar de impressora, verifique se a formatação e a paginação não foram alteradas no documento antes de imprimir.

seleção das configurações de impressão

As instruções apresentadas a seguir fornecem os métodos mais comuns para seleção de leiaute de página e opções de impressão. O programa de software sendo utilizado pode ser diferente do método apresentado.

controle do leiaute de página

1. Abra o arquivo desejado.
2. Clique em **Arquivo > Configurar página** para exibir a tela Configurar página hp deskjet 9xx.
3. Selecione as opções a seguir:
 - **Tamanho de papel:** Escolha o tamanho de papel, envelopes ou outra mídia colocada na bandeja de Entrada.
 - **Escala:** Digite um número de 5 a 999. Os números menores de 100 reduzem e os números maiores de 100 aumentam o tamanho da imagem. A alteração da escala pode também alterar a paginação.
 - **Orientação:** Escolha a orientação adequada para o documento sendo impresso.
 - **Imagem espelhada:** Se apropriado, selecione esta opção.
 - **Girar 180 graus:** Se apropriado, selecione esta opção.
 - **Margens seguras em ambos os lados:** Selecione esta opção para ajustar as margens para impressão nos dois lados.
4. Clique em **OK** para salvar as opções de leiaute.

seleção de opções para impressão

1. Abra o arquivo desejado.
2. Clique em **Arquivo > Imprimir** para exibir a tela hp deskjet 9xx.
A tela de opção padrão Geral é exibida. Selecione a quantidade de cópias, as páginas a serem impressas e a ordem da impressão. Pode-se também visualizar as opções para impressão que são exibidas na parte inferior da tela.
3. Clique nas setas no campo Geral para visualizar a lista de opções adicionais.
4. Selecione **Tipo/Qualidade de papel** para escolher as opções de qualidade para impressão, tamanho de papel, densidade da tinta e tempo de secagem.
5. Selecione **Leiaute** para escolher várias páginas por folha e impressão em ambos os lados.
6. Selecione **Cor** para escolher as opções de cor, escala cinza, imagem em preto e branco e resolução de texto.
 - **ColorSmart III** permite o ajuste de saturação de tinta, brilho e tom de cor das imagens impressas. A opção ColorSmart III também permite desativar a opção aperfeiçoamento da imagem.
 - **ColorSync** é usado para combinar cores com outros computadores, usando o sistema de combinação ColorSync.
 - **Escala cinza** imprime em tonalidades de cinza. Com esta configuração pode-se otimizar a impressão para fax e fotocópia.
 - **Preto e Branco** imprime somente em preto e branco, sem cores nem cinza. Somente preto não é recomendado para uso com papel brilhante.

7. Selecione **Impressão em segundo plano** para escolher as opções para impressão, em primeiro plano ou em segundo plano e o tempo de impressão.
- Selecione **Segundo plano** para continuar a trabalhar em um documento enquanto a impressão estiver em andamento.
 - Selecione **Primeiro plano** para uma impressão mais rápida; porém não é possível trabalhar em outras tarefas enquanto a impressão estiver em andamento.

Outros recursos disponíveis com a impressão em Segundo plano. Clique duas vezes no ícone **impressora hp deskjet 990c** na área de trabalho para:

- **Excluir um pedido de impressão**
 - Clique no nome ou no ícone do trabalho e, em seguida, clique no ícone **Lixeira**, ou
 - Arraste o ícone do documento para o ícone Lixeira na área de trabalho.
Estes métodos excluirão somente o trabalho de impressão e não o documento.
- **Aguardar/Pausar um pedido de impressão**
 - Clique no nome ou no ícone do trabalho e, em seguida, clique no botão **Pausar**.
O pedido de impressão pára até que o seu título seja selecionado. Em seguida, clique no botão **Prosseguir**.
 - Arraste o ícone do documento para a lista de documentos Aguardando impressão.
- **Seleção de um pedido de impressão como urgente**
 - Clique no nome ou no ícone do documento e, em seguida, clique no **relógio pequeno**.
 - Clique em **Urgente** na caixa de diálogo exibida. Esta ação transfere o pedido de impressão para o começo da lista.
- **Classificação/Alteração da ordem de impressão**
 - Selecione o título da coluna que deseja classificar ou alterar.
 - Selecione o título da coluna **Tempo de impressão** para visualizar e alterar a ordem de impressão.
 - Arraste e solte o título do trabalho de impressão na coluna Nome para a ordem de impressão desejada na lista.

- **Parada e prosseguimento da impressão**
 - Selecione **Parar fila de impressão** no menu Imprimir.
 - Selecione a opção **Iniciar fila de impressão** no menu Imprimir para prosseguir a impressão.
- **Substituição de impressoras**
 - Para transferir um trabalho de impressão de uma impressora para outra do mesmo tipo, arraste o ícone pedido de impressão para o ícone da impressora desejada.
 - Se as impressoras não forem do mesmo tipo, o software da impressora não permitirá que o pedido de impressão seja transferido para uma impressora incompatível.

utilização dos botões na caixa de diálogo imprimir

Os botões na caixa de diálogo Imprimir são:

Padrão: retorna as configurações de impressão para as padrões do sistema.

Editar configurações...: permite a edição das configurações de impressão salvas.

Salvar configurações atuais...: permite atribuir um nome para as configurações e salvá-las com esse nome.

Visualizar: permite a visualização do documento antes de imprimi-lo, para a verificação de como ele será impresso com as configurações atuais.

Cancelar: cancela as configurações selecionadas e fecha a caixa de diálogo Imprimir.

OK: inicia a impressão.

impressão desktop

A impressão desktop permite a impressão de vários documentos de uma só vez ou a impressão de um documento formatado para imprimir em uma impressora específica. Use um dos seguintes métodos para imprimir documentos da desktop:

- Arraste os ícones dos documentos desejados para o ícone da impressora na desktop.
- Selecione os ícones dos documentos desejados e, em seguida, clique em **Arquivo > Imprimir**. Selecione as opções para impressão na tela hp deskjet 9xx e, em seguida, clique em **OK**.

definição de margens de impressão personalizadas

A impressora não pode imprimir fora de uma área específica na página. O documento deve caber dentro da área imprimível. Ao usar tipos de papel fora do padrão e selecionar **Editar papel de tamanhos personalizados** na tela Configurar página, a largura e o comprimento do papel devem ser definidos para o tamanho do papel. Siga as instruções a seguir para definir as margens de impressão:

1. Abra o arquivo desejado.
2. Clique em **Arquivo > Configurar página**, e, em seguida, selecione **Editar papel de tamanhos personalizados** no campo Tamanho da página.
3. Selecione as configurações de largura e comprimento apropriadas.
A largura do papel deve ser entre 77 e 215 mm (3 x 8,5 pol) e o comprimento do papel deve ser entre 127 e 356 mm (5 x 14 pol).
4. Clique em **Concluído**.
5. Clique em **OK** para salvar as novas configurações.

Consulte também:

[margens mínimas de impressão](#)

Impressão em papel e outras mídias

- envelopes
- transparências
- etiquetas
- cartões de visitas, cartões de índice e outras mídias pequenas
- fotografias
- cartões de felicitações
- pôsteres
- faixas
- transferências para uso com ferro de passar
- impressão dupla-face manual

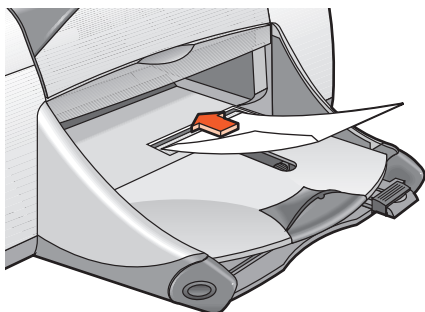
envelopes

Imprima um único envelope usando a abertura para envelope ou imprima vários envelopes usando a bandeja de Entrada.

impressão de um único envelope

preparação para imprimir

1. Coloque o envelope—com a aba virada para a esquerda e para cima—na abertura para envelope único.
2. Empurre o envelope até que ele pare.



impressão de envelope

Se o programa de software possuir recurso para impressão de envelope, não siga estas instruções. Siga as instruções fornecidas pelo programa de software.

1. Abra o arquivo desejado.
2. Clique em **Arquivo > Configurar página**.

3. Selecione as opções a seguir:
 - **Tamanho de página:** Tamanho de envelope apropriado
 - **Escala (%):** Porcentagem apropriada (100 é o padrão)
 - **Orientação:** **Retrato**
4. Clique em **OK**.
5. Clique em **Arquivo > Imprimir**.

A tela hp deskjet 9xx é exibida com a tela de opção Geral. Clique nas setas no campo Geral para escolher as opções necessárias.
6. Selecione **Tipo/Qualidade de papel** e, em seguida, escolha o seguinte:
 - **Tipo de papel:** **Papel comum**
 - **Qualidade da impressão:** **Normal**
7. Selecione **Leiaute** e, em seguida, escolha o seguinte:
 - **Páginas por folha:** **1 (Normal)**
 - **Imprimir em ambos os lados:** Desativada
8. Clique em **OK** para imprimir.

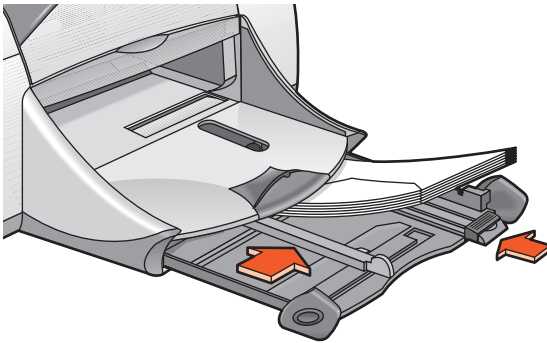
procedimentos para imprimir

- Verifique se a bandeja de Saída está abaixada.
- Evite usar envelopes com fechos ou janelas.
- Evite usar envelopes brilhantes, com relevo, com extremidades grossas, irregulares ou enroladas ou envelopes amassados, rasgados ou danificados.

impressão de vários envelopes

preparação para imprimir

1. Retire a bandeja de Entrada.
2. Puxe para fora as duas guias para papel e esvazie a bandeja.
3. Coloque no máximo 15 envelopes—com a aba virada para a esquerda e para cima—na bandeja.
4. Empurre os envelopes até que eles parem.
5. Encoste as guias para papel firmemente nas extremidades dos envelopes. Empurre a bandeja até que ela pare.



impressão de envelopes

Se o programa de software possuir recurso para impressão de envelope, não siga estas instruções. Siga as instruções fornecidas pelo programa de software.

1. Abra o arquivo desejado.
2. Clique em **Arquivo > Configurar página**.

3. Selecione as opções a seguir:
 - **Tamanho de página:** Tamanho de envelope apropriado
 - **Escala (%):** Porcentagem apropriada (100 é o padrão)
 - **Orientação:** **Retrato**
4. Clique em **OK**.
5. Clique em **Arquivo > Imprimir**.

A tela hp deskjet 9xx é exibida com a tela de opção Geral. Clique nas setas no campo Geral para escolher as opções necessárias.
6. Selecione **Tipo/Qualidade de papel** e, em seguida, escolha o seguinte:
 - **Tipo de papel:** **Papel comum**
 - **Qualidade da impressão:** **Normal**
7. Selecione **Leiaute** e, em seguida, escolha o seguinte:
 - **Páginas por folha:** **1 (Normal)**
 - **Imprimir em ambos os lados:** Desativada
8. Clique em **OK** para imprimir.

procedimentos para imprimir

- Nunca coloque mais de 15 envelopes de uma só vez na bandeja de Entrada.
- Alinhe as extremidades dos envelopes antes de colocá-los.
- Evite usar envelopes com fechos ou janelas.
- Evite usar envelopes brilhantes, com relevo, com extremidades grossas, irregulares ou enroladas ou envelopes amassados, rasgados ou danificados.

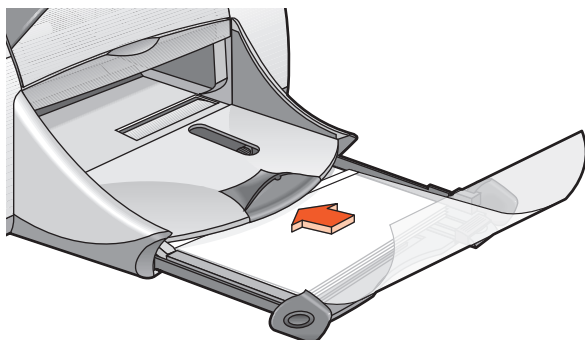


Para obter melhores resultados use produtos HP.

transparências

preparação para imprimir

1. Retire a bandeja de Entrada.
2. Puxe para fora as duas guias para papel e esvazie a bandeja.
3. Folheie as transparências para separá-las e, em seguida, alinhe as extremidades.
4. Coloque no máximo 30 folhas de transparências na bandeja, com o lado áspero virado para baixo e a tira adesiva voltada para a impressora.



5. Empurre as transparências até que elas parem.
6. Encoste as guias para papel firmemente na transparência e, em seguida, empurre a bandeja até que ela pare.

impressão de transparências

1. Abra o arquivo desejado.
2. Clique em **Arquivo > Configurar página**.
3. Selecione as opções a seguir:
 - **Tamanho de página:** Tamanho apropriado
 - **Escala (%):** Apropriado (o padrão é 100%)
 - **Orientação:** Orientação apropriada
4. Clique em **OK**.
5. Clique em **Arquivo > Imprimir**.

A tela hp deskjet 9xx é exibida com a tela de opção Geral. Clique nas setas no campo Geral para escolher as opções necessárias.
6. Selecione **Tipo/Qualidade de papel** e, em seguida, escolha o seguinte:
 - **Tipo de papel:** **hp premium inkjet transparency film (filme transparente hp premium inkjet)**
 - **Qualidade da impressão:** **Normal** ou **Otimizada**
7. Selecione **Leiaute** e, em seguida, escolha o seguinte:
 - **Páginas por folha:** **1 (Normal)**
 - **Imprimir em ambos os lados:** Desativada
8. Clique em **OK** para imprimir.

procedimentos para imprimir

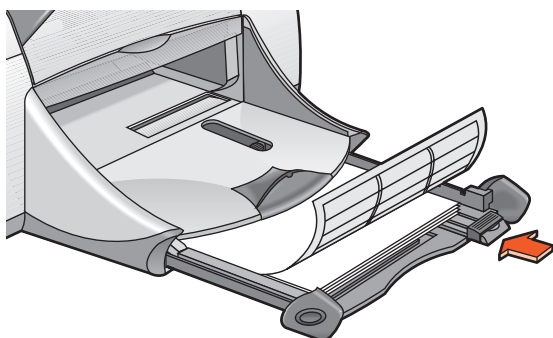


Para obter melhores resultados use **hp premium inkjet transparency film (filme transparente hp premium inkjet)**.

etiquetas

preparação para imprimir

1. Retire a bandeja de Entrada.
2. Puxe para fora as duas guias para papel e esvazie a bandeja.
3. Folheie as folhas de etiquetas para separá-las e, em seguida, alinhe as extremidades das folhas de etiquetas.
4. Coloque no máximo 20 folhas de etiquetas—com o lado da etiqueta virado para baixo—na bandeja.
5. Encoste as guias para papel firmemente nas folhas e, em seguida, empurre a bandeja até que ela pare.



impressão de etiquetas

1. Abra o arquivo desejado.
2. Clique em **Arquivo > Configurar página**.
3. Selecione as opções a seguir:
 - **Tamanho de página:** **A4 Letter** ou **U.S. Letter**
 - **Escala (%):** Porcentagem apropriada (100 é o padrão)
 - **Orientação:** Orientação apropriada

4. Clique em **OK**.
5. Clique em **Arquivo > Imprimir**.
A tela hp deskjet 9xx é exibida com a tela de opção Geral. Clique nas setas no campo Geral para escolher as opções necessárias.
6. Selecione **Tipo/Qualidade de papel** e, em seguida, escolha o seguinte:
 - **Tipo de papel: Papel comum**
 - **Qualidade da impressão: Normal**
7. Selecione **Leiaute** e, em seguida, escolha o seguinte:
 - **Páginas por folha: 1 (Normal)**
 - **Imprimir em ambos os lados:** Desativada
8. Clique em **OK** para imprimir.

procedimentos para imprimir

- Use somente etiquetas de papel fabricadas especialmente para as impressoras a jato de tinta.
- Nunca coloque mais de 20 folhas de etiquetas de uma só vez na bandeja de Entrada.
- Use somente folhas completas de etiquetas.
- Verifique se as etiquetas não estão grudadas, amassadas ou soltas da folha protetora.
- Não use etiquetas de plástico ou transparentes. A tinta não seca em etiquetas de plástico ou transparentes.

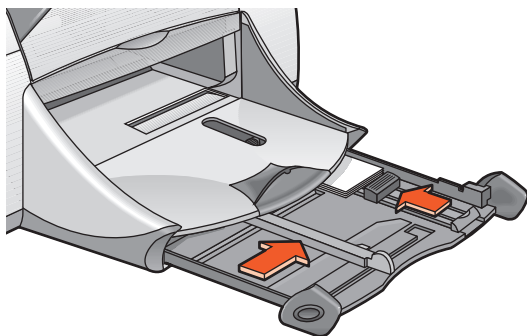


Para obter melhores resultados use produtos HP.

cartões de visitas, cartões de índice e outras mídias pequenas

preparação para imprimir

1. Retire a bandeja de Entrada e levante a bandeja de Saída.
2. Puxe para fora as duas guias para papel e esvazie a bandeja.
3. Alinhe as extremidades da mídia.
4. Coloque no máximo 45 cartões ou outra mídia pequena na bandeja.
5. Empurre os cartões ou mídia até que eles parem e, em seguida, abaixe a bandeja de Saída.
6. Encoste a guia de comprimento fina, colorida, firmemente na mídia.
7. Encoste as guias de comprimento de papel firmemente na mídia.



8. Empurre a bandeja de Entrada.

impressão de cartões de visitas, cartões de índice e outras mídias pequenas

1. Abra o arquivo desejado.
2. Clique em **Arquivo > Configurar página**.
3. Selecione as opções a seguir:
 - **Tamanho de página:** Tamanho de cartão apropriado
 - **Escala (%):** Porcentagem apropriada (100 é o padrão)
 - **Orientação:** **Retrato**
4. Clique em **OK**.
5. Clique em **Arquivo > Imprimir**.

A tela hp deskjet 9xx é exibida com a tela de opção Geral. Clique nas setas no campo Geral para escolher as opções necessárias.
6. Selecione **Tipo/Qualidade de papel** e, em seguida, escolha o seguinte:
 - **Tipo de papel:** **Papel comum**
 - **Qualidade da impressão:** **Normal**
7. Selecione **Leiaute** e, em seguida, escolha o seguinte:
 - **Páginas por folha:** **1 (Normal)**
 - **Imprimir em ambos os lados:** Desativada
8. Clique em **OK** para imprimir.

procedimentos para imprimir

Se uma mensagem **sem papel** for exibida, verifique se a mídia está colocada corretamente na bandeja de Entrada.

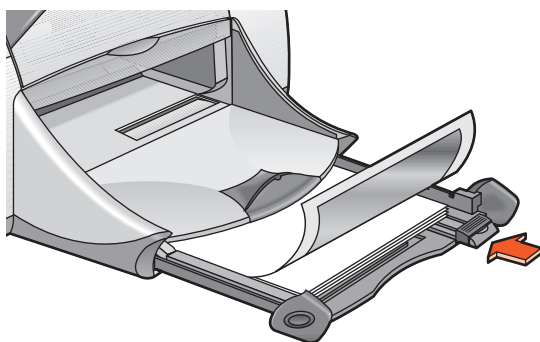


Para obter melhores resultados use produtos HP.

fotografias

preparação para imprimir

1. Retire a bandeja de Entrada.
2. Puxe para fora as duas guias para papel e esvazie a bandeja.
3. Folheie as extremidades das folhas de papel para foto para separá-las e, em seguida, alinhe as extremidades do papel.
4. Coloque no máximo 20 folhas de papel para foto—lado imprimível virado para baixo—na bandeja.
5. Encoste as guias para papel firmemente nas extremidades do papel para foto e, em seguida, empurre a bandeja até que ela pare.



impressão de fotografias

1. Abra o arquivo desejado.
2. Clique em **Arquivo > Configurar página**.

3. Selecione as opções a seguir:
 - **Tamanho de página:** Tamanho de papel apropriado
 - **Escala (%):** Porcentagem apropriada (100 é o padrão)
 - **Orientação:** Orientação apropriada
4. Clique em **OK**.
5. Clique em **Arquivo > Imprimir**.

A tela hp deskjet 9xx é exibida com a tela de opção Geral. Clique nas setas no campo Geral para escolher as opções necessárias.
6. Selecione **Tipo/Qualidade de papel** e, em seguida, escolha o seguinte:
 - **Tamanho de papel:** Papel para foto apropriado
 - **Qualidade da impressão:** **Otimizada**
7. Selecione **Leiaute** e, em seguida, escolha o seguinte:
 - **Páginas por folha:** **1 (Normal)**
 - **Imprimir em ambos os lados:** Desativada
8. Clique em **OK** para imprimir.

procedimentos para imprimir

- Tire uma foto digital, passe uma foto pelo scanner ou solicite um arquivo eletrônico de uma foto a uma loja de artigos para fotografias. A foto deve estar em formato eletrônico (digital) para ser possível imprimi-la.



Para obter melhores resultados use **hp premium plus photo paper (papel fotografico hp premium plus)** ou **hp premium photo paper (papel fotografico hp premium)**.

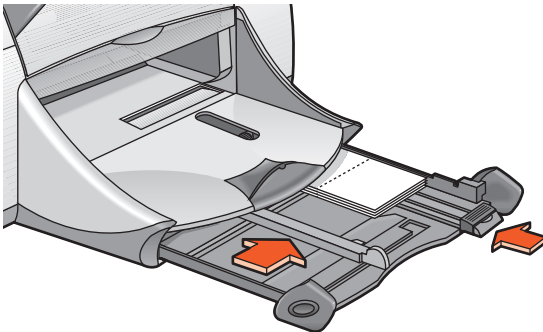
Consulte também:

[problemas com a impressão](#)

cartões de felicitações

preparação para imprimir

1. Retire a bandeja de Entrada e levante a bandeja de Saída.
2. Puxe para fora as duas guias para papel e esvazie a bandeja.
3. Folheie as extremidades dos cartões de felicitações para separá-los.
4. Alinhe as extremidades dos cartões e, em seguida, coloque no máximo 5 cartões na bandeja.
5. Empurre os cartões até que eles parem e, em seguida, abaixe a bandeja de Saída.
6. Encoste as guias para papel firmemente nas extremidades dos cartões e, em seguida, empurre a bandeja até que ela pare.



impressão de cartões de felicitações

1. Abra o arquivo desejado.
2. Clique em **Arquivo > Configurar página**.

3. Selecione as opções a seguir:
 - **Tamanho de página:** Tamanho de cartão apropriado
 - **Escala (%):** Porcentagem apropriada (100 é o padrão)
 - **Orientação:** **Retrato**
4. Clique em **OK**.
5. Clique em **Arquivo > Imprimir**.

A tela hp deskjet 9xx é exibida com a tela de opção Geral. Clique nas setas no campo Geral para escolher as opções necessárias.
6. Selecione **Tipo/Qualidade de papel** e, em seguida, escolha o seguinte:
 - **Tipo de papel:** Cartão de felicitações apropriado
 - **Qualidade da impressão:** **Normal**
7. Selecione **Leiaute** e, em seguida, escolha o seguinte:
 - **Páginas por folha:** **1 (Normal)**
 - **Imprimir em ambos os lados:** Selecione se necessário
8. Clique em **OK** para imprimir.

procedimentos para imprimir

- Desdobre os cartões pré-dobrados e, em seguida, coloque-os na bandeja de Entrada.
- Se uma mensagem **sem papel** for exibida, verifique se a mídia está colocada corretamente na bandeja de Entrada.



Para obter melhores resultados use produtos HP.

Consulte também:

[impressão dupla-face manual](#)

pôsteres

preparação para imprimir

1. Retire a bandeja de Entrada.
2. Puxe para fora as duas guias para papel e esvazie a bandeja.
3. Folheie as extremidades das folhas para separá-las e, em seguida, alinhe as extremidades.
4. Coloque papel na bandeja.
5. Encoste as guias para papel firmemente no papel e, em seguida, empurre a bandeja até que ela pare.

impressão de pôsteres

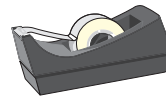
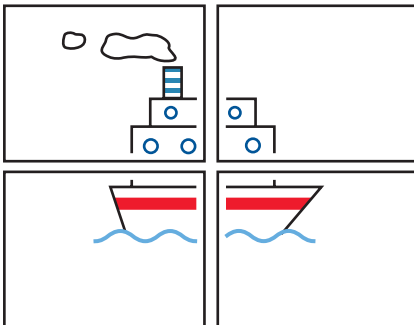
1. Abra o arquivo desejado.
2. Clique em **Arquivo > Configurar página**.
3. Selecione as opções a seguir:
 - **Tamanho de página:** Tamanho apropriado
 - **Escala (%):** Porcentagem apropriada (100 é o padrão)
 - **Orientação:** Orientação apropriada
4. Clique em **OK**.
5. Clique em **Arquivo > Imprimir**.

A tela hp deskjet 9xx é exibida com a tela de opção Geral. Clique nas setas no campo Geral para escolher as opções necessárias.

6. Selecione **Tipo/Qualidade de papel** e, em seguida, escolha o seguinte:
 - **Tipo de papel:** **Papel comum**
 - **Qualidade da impressão:** **Normal**
7. Selecione **Leiaute** e, em seguida, escolha o seguinte:
 - **Lado a lado:** (na lista suspensa Múltiplas páginas por folha):
Selecione esta opção
 - **Tamanho lado a lado:** **2 x 2**, **3 x 3** ou **4 x 4**
 - **Impressão de borda:** Apropriada
 - **Imprimir em ambos os lados:** Desativada
8. Clique em **OK** para imprimir.

procedimentos para imprimir

Recorte as extremidades das folhas e, em seguida, usando fita adesiva, una as folhas.

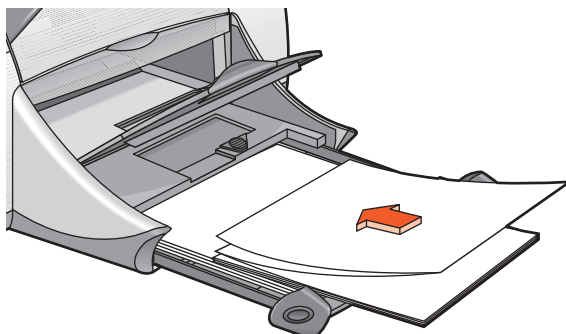


Para obter melhores resultados use produtos HP.

faixas

preparação para imprimir

1. Retire a bandeja de Entrada.
2. Puxe as duas guias para papel e esvazie a bandeja.
3. Levante a bandeja de Saída e encoste as guias para papel firmemente no papel. Deixe a bandeja de Saída levantada.
4. Selecione no máximo 20 folhas de papel para faixa. Remova as tiras perfuradas.
5. Coloque o papel para faixa na bandeja de Entrada com o lado solto do papel virado para a impressora.
6. Recoloque a bandeja.



impressão de faixas

1. Abra o arquivo desejado.
2. Clique em **Arquivo > Configurar página**.

3. Selecione as opções a seguir:
 - **Tamanho de página:** **Faixa US Letter** ou **Faixa A4 Letter**
 - **Escala (%):** Porcentagem apropriada (100 é o padrão)
 - **Orientação:** Orientação apropriada
4. Clique em **OK**.
5. Clique em **Arquivo > Imprimir**.

A tela hp deskjet 9xx é exibida com a tela de opção Geral. Clique nas setas no campo Geral para escolher as opções necessárias.
6. Selecione **Tipo/Qualidade de papel** e, em seguida, escolha o seguinte:
 - **Tipo de papel:** **Papel comum**
 - **Qualidade da impressão:** **Normal**
7. Selecione **Leiaute** e, em seguida, escolha o seguinte:
 - **Páginas por folha:** **1 (Normal)**
 - **Imprimir em ambos os lados:** Desativada
8. Clique em **OK** para imprimir.

procedimentos para imprimir



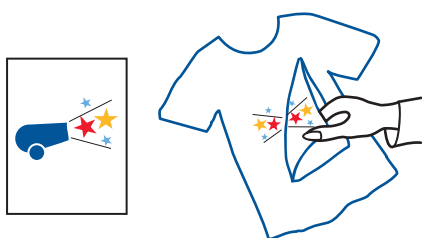
Para obter melhores resultados use o **hp banner paper** (papel hp para faixa).

Consulte também:
[problemas com a impressão](#)

transferências para uso com ferro de passar

preparação para imprimir

1. Retire a bandeja de Entrada.
2. Puxe para fora as duas guias para papel e esvazie a bandeja.
3. Folheie as extremidades das transferências para uso com ferro de passar para separá-las e, em seguida, alinhe as extremidades.
4. Coloque as transferências para uso com ferro de passar na bandeja, com o lado imprimível virado para baixo.
5. Encoste as guias para papel firmemente no papel para transferência e, em seguida, empurre a bandeja até que ela pare.



impressão de transferências para uso com ferro de passar

1. Abra o arquivo desejado.
2. Clique em **Arquivo > Configurar página**.
3. Selecione as opções a seguir:
 - **Tamanho de página:** Tamanho apropriado
 - **Escala (%):** Porcentagem apropriada (100 é o padrão)
 - **Orientação:** Orientação apropriada

4. Clique em **OK**.
5. Clique em **Arquivo > Imprimir**.
A tela hp deskjet 9xx é exibida com a tela de opção Geral. Clique nas setas no campo Geral para escolher as opções necessárias.
6. Selecione **Tipo/Qualidade de papel** e, em seguida, escolha o seguinte:
 - **Tipo de papel: hp premium inkjet paper (papel hp inkjet premium)**
 - **Qualidade da impressão: Otimizada**
7. Selecione **Leiaute** e, em seguida, escolha o seguinte:
 - **Páginas por folha: 1 (Normal)**
 - **Imprimir em ambos os lados: Desativada**
8. Clique em **OK** para imprimir.

procedimentos para imprimir

- Ao imprimir uma transferência com uma imagem espelhada, o texto e os desenhos ficarão invertidos em relação ao que é exibido na tela do computador.



Para obter os melhores resultados, use **hp iron-on t-shirt transfers** (transferências hp para uso com ferro de passar em camisetas).

impressão dupla-face manual

preparação para imprimir

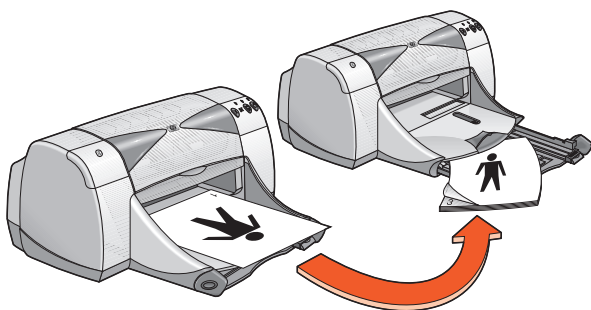
1. Retire a bandeja de Entrada.
2. Retire todo o papel da bandeja de Saída.
3. Coloque papel na bandeja de Entrada.
4. Encoste as guias para papel firmemente nas extremidades do papel.
5. Recoloque a bandeja.

impressão manual

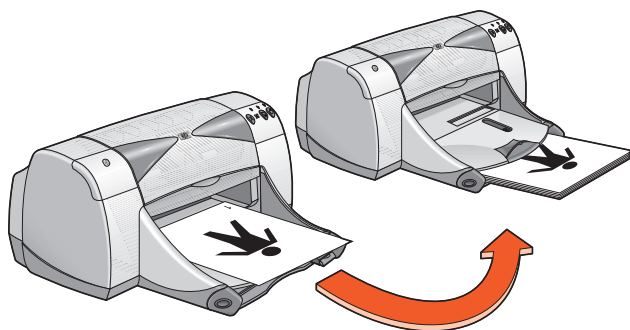
1. Abra o arquivo desejado.
2. Clique em **Arquivo > Configurar página**.
3. Selecione as opções a seguir:
 - **Tamanho de página:** Tamanho apropriado
 - **Escala (%):** Porcentagem apropriada (100 é o padrão)
 - **Orientação:** Orientação apropriada
4. Clique em **OK**.
5. Clique em **Arquivo > Imprimir**.

A tela hp deskjet 9xx é exibida com a tela de opção Geral. Clique nas setas no campo Geral para escolher as opções necessárias.
6. Selecione **Tipo/Qualidade de papel** e, em seguida, escolha o seguinte:
 - **Tipo de papel:** Tamanho apropriado
 - **Qualidade da impressão:** **Normal**

7. Selecione **Leiaute** e, em seguida, escolha o seguinte:
 - **Páginas por folha: 1 (Normal)**
 - **Imprimir em ambos os lados:** Selecione esta opção
 - **Encadernação:** Ícone de estilo tipo livro ou tipo bloco apropriado
 - **Manual:** Selecione esta opção
8. Clique em **OK** para imprimir.
Siga as instruções exibidas na tela para a colocação de papel.



encadernação tipo livro



encadernação tipo bloco

9. Clique em **Continuar** quando o papel estiver recolocado corretamente.

procedimentos para imprimir

- Imprima documentos de dupla face usando um dos métodos a seguir:
 - Acople a Porta traseira de acesso para a impressão dupla-face manual
 - Acople o Módulo de impressão dupla-face automática para a impressão dupla-face automática.
- Primeiro a impressora imprime automaticamente todas as páginas ímpares. Depois que as páginas ímpares são impressas, uma mensagem é exibida solicitando a recolocação do papel para a impressão das páginas pares.



Para obter melhores resultados use produtos HP.

Consulte também:

[módulo de impressão dupla-face automática](#)

Recursos especiais

- recurso Bluetooth para comunicação sem fio
- recurso de impressão por infravermelho
- módulo de impressão dupla-face automática
- sensor automático de tipo de papel

recurso Bluetooth para comunicação sem fio

Para obter mais informações sobre o recurso Bluetooth para comunicação sem fio da impressora, visite o seguinte web site da HP www.hp.com. Clique em **drivers**, digite **995c** na caixa **enter product name and number** e, em seguida, pressione **Enter**.

recurso de impressão por infravermelho

utilização da impressão por infravermelho com um PowerBook

Se o PowerBook possuir a tecnologia de infravermelho que utiliza o protocolo IrDA, pode-se estabelecer uma conexão TCP/IP ou AppleTalk sem fio. Use um dos métodos relacionados a seguir, para localizar as instruções sobre como usar a comunicação por infravermelho com o PowerBook:

- Consulte o guia de referência ou as instruções que acompanham o Powerbook.
- Conecte-se com o web site do PowerBook ou entre em contato com a assistência ao consumidor.
- Conecte-se com o seguinte web site da Infrared Data Association (IrDA): <http://www.irda.org>.

impressão a partir de um PowerBook

1. Ligue a impressora.
2. Localize a lente infravermelha no PowerBook.
3. Alinhe a lente infravermelha do PowerBook com a lente infravermelha da impressora.

O computador deve estar distante da impressora no máximo um metro (três pés) e dentro de um ângulo total de 30 graus da lente infravermelha da impressora.

4. Retire os obstáculos posicionados entre os dois dispositivos.
A luz infravermelha começa a piscar quando os dispositivos estão alinhados corretamente.

5. Envie o arquivo para imprimir seguindo os procedimentos normais para impressão.

A luz infravermelha da impressora emite um feixe de luz contínuo durante o processo de transferência. Quando a impressão terminar, a luz começa a piscar.



Se durante a impressão o PowerBook for afastado para fora do alcance da faixa da lente infravermelha da impressora, a lente infravermelha se apaga e a impressora pára de imprimir. Alinhe novamente os dispositivos dentro de 3-30 segundos e a impressão recomeçará.

impressão por infravermelho com um Palm Pilot

1. Localize a lente infravermelha do Palm Pilot.
2. Alinhe a lente infravermelha do Palm Pilot com a lente infravermelha da impressora.

O Palm Pilot deve estar distante da impressora no máximo um metro (três pés) e dentro de um ângulo total de 30 graus da lente infravermelha da impressora.

3. Retire os obstáculos posicionados entre o Palm Pilot e a impressora.
4. Faça uma das opções a seguir:
 - Use o comando **Feixe de luz** para imprimir um compromisso individual marcado na agenda, um ou mais cartões de visita, itens da lista de coisas a serem feitas ou memorandos.
 - Use o comando **Imprimir** para enviar à impressora um ou mais itens como compromissos marcados na agenda, mensagens de email, listas de telefones ou coisas por fazer.

A luz infravermelha emite um feixe de luz contínuo na impressora durante o processo de transferência de informações. A luz se apagará quando a transferência terminar.



Para imprimir, ao invés de enviar sinais luminosos, é necessário um programa para impressão que melhora a aparência do trabalho. Ao imprimir siga os procedimentos específicos do programa de impressão.

impressão por infravermelho com uma câmara digital hp photosmart

1. Localize a lente infravermelha da câmara digital.
Consulte o manual de operação da câmara para saber como localizar a lente infravermelha.
2. Alinhe a lente infravermelha da câmara com a lente infravermelha da impressora.
A câmara deve estar distante da impressora no máximo um metro (três pés) e dentro de um ângulo total de 30 graus da lente infravermelha da impressora.
3. Retire os obstáculos posicionados entre a câmara e a impressora.
4. Envie uma foto para ser impressa de acordo com os procedimentos normais de envio ou compartilhamento da câmara. Consulte o manual de operação da câmara para obter instruções.
A luz infravermelha emite um feixe de luz contínuo na impressora durante o processo de transferência de informações. A luz se apagará quando o processo de transferência terminar.

Para obter maiores informações sobre como usar o Calibre PrintConnect Suite com a impressora, clique [aqui](#).

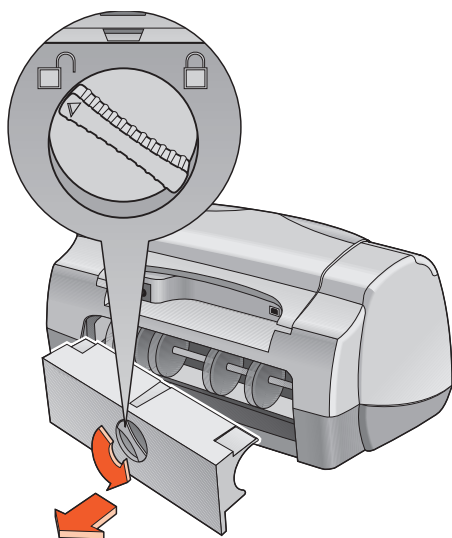
Para obter maiores informações sobre como usar o IS/Complete IrPrint com a impressora, clique [aqui](#).

Para obter maiores informações sobre como usar o HP JetSend com a impressora, clique [aqui](#).

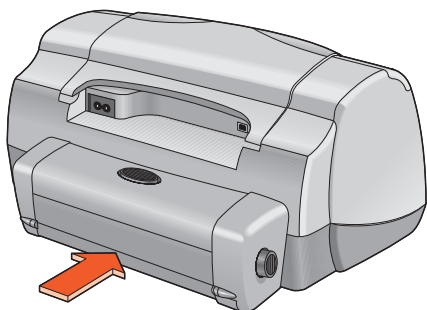
módulo de impressão dupla-face automática

instalação do módulo de impressão dupla-face automática

1. Gire a trava da Porta traseira de acesso da impressora no sentido anti-horário e remova a porta.



2. Coloque o módulo na parte traseira da impressora.



preparação para imprimir

1. Retire a bandeja de Entrada.
2. Puxe para fora as duas guias para papel e esvazie a bandeja.
3. Coloque um dos seguintes papéis na bandeja:
 - hp plain paper (papel hp comum)
 - hp bright white inkjet paper (papel bright white hp para Jato de tinta)
 - hp premium inkjet heavyweight paper (papel hp inkjet premium de alta gramatura)
 - hp textured greeting card paper (cartão hp para felicitações texturizado)
 - hp professional brochure paper, glossy or matte (papel hp professional para folheto, brilhante ou fosco)
 - hp premium plus photo paper, glossy or matte (papel fotográfico hp premium plus, brilhante ou fosco)



Nem todos os tipos, pesos e tamanhos de papel podem ser usados com o Módulo de impressão dupla-face automática. Use um dos tipos de papel apresentados acima, ao usar o Módulo de impressão dupla-face automática.

4. Empurre o papel até que ele pare.
5. Encoste as guias para papel firmemente nas extremidades do papel e recoloque a bandeja de Entrada.

impressão com o módulo de impressão dupla-face automática

1. Abra o arquivo desejado.
2. Clique em **Arquivo > Configurar página**.
3. Selecione as opções a seguir:
 - **Tamanho de página:** Tamanho apropriado
 - **Escala (%):** Porcentagem apropriada (100 é o padrão)
 - **Orientação:** Orientação apropriada
 - **Margens seguras em ambos os lados:** Selecione esta opção
4. Clique em **OK**.
5. Clique em **Arquivo > Imprimir**.

A tela hp deskjet 9xx é exibida com a tela de opção Geral. Clique nas setas no campo Geral para escolher as opções necessárias.
6. Selecione **Tipo/Qualidade de papel** e, em seguida, escolha o seguinte:
 - **Tipo de papel:** Tipo apropriado
 - **Qualidade da impressão:** **Normal**
7. Selecione **Leiaute** e, em seguida, escolha o seguinte:
 - **Páginas por folha:** **1 (Normal)**
 - **Imprimir em ambos os lados:** Selecione esta opção
 - **Encadernação:** Ícone de estilo tipo livro ou tipo bloco apropriado
 - **Automático:** Selecione esta opção
8. Clique em **OK** para imprimir.

A impressora pausa enquanto o primeiro lado da folha seca. Depois de secar, o outro lado é impresso e a folha é colocada na bandeja de Saída.

Consulte também:

[especificações para o módulo de impressão dupla-face automática](#)

sensor automático de tipo de papel

O Sensor automático de tipo de papel detecta automaticamente o tipo de papel correto para a maioria dos papéis ou mídias existentes na bandeja de Entrada. Este recurso, especialmente quando usado com papel ou mídia HP, oferece os melhores resultados de impressão.

utilização do sensor automático de tipo de papel

1. Abra o arquivo desejado.
2. Clique em **Arquivo > Imprimir**.
A tela hp deskjet 9xx é exibida com a tela de opção Geral. Clique nas setas no campo Geral e selecione as opções a seguir.
3. Selecione **Tipo/Qualidade de papel** e, em seguida, escolha o seguinte:
 - **Tipo de papel:** **Automático**
 - **Qualidade de impressão:** **Normal** ou a opção apropriada
4. Clique em **OK** para imprimir.



O Sensor automático de tipo de papel trabalha melhor com mídia HP, fazendo com que a impressora possa selecionar rapidamente o tipo de papel apropriado.

como desligar o sensor automático de tipo de papel

1. Abra o arquivo desejado.
2. Clique em **Arquivo > Imprimir**.
A tela hp deskjet 9xx é exibida com a tela de opção Geral. Clique nas setas no campo Geral para escolher as opções necessárias.
3. Selecione **Tipo/Qualidade de papel** e, em seguida, escolha o seguinte:
 - **Tipo de papel:** Qualquer tipo de papel *que não seja* o Automático
 - **Qualidade da impressão:** **Normal** ou a opção apropriada
4. Clique em **OK** para imprimir.

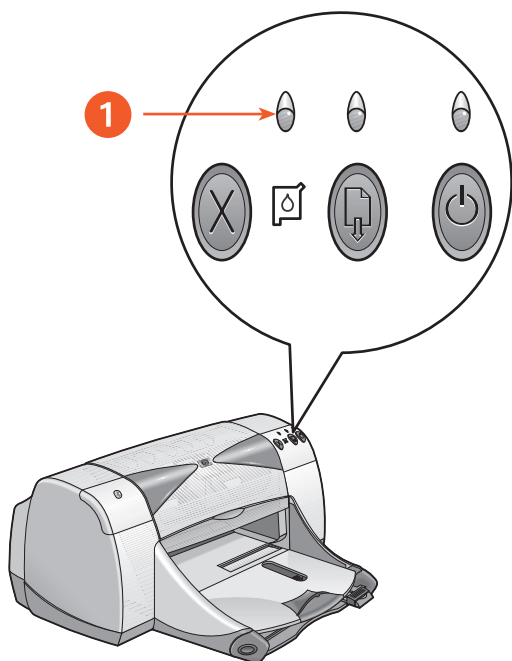
Manutenção do produto

- luz de status do cartucho para impressão
- substituição dos cartuchos para impressão
- limpeza automática dos cartuchos para impressão
- limpeza manual dos cartuchos para impressão
- limpeza da impressora
- reabastecimento de cartuchos para impressão
- manutenção de cartuchos para impressão
- números de peças dos cartuchos para impressão
- utilização do utilitário hp deskjet

luz de status do cartucho para impressão

luz de status do cartucho para impressão

A luz de Status do cartucho para impressão pisca quando um ou ambos os cartuchos para impressão estiverem com pouca tinta, instalados incorretamente ou com defeito. A luz também pisca se o tipo incorreto de cartucho para impressão estiver sendo usado.

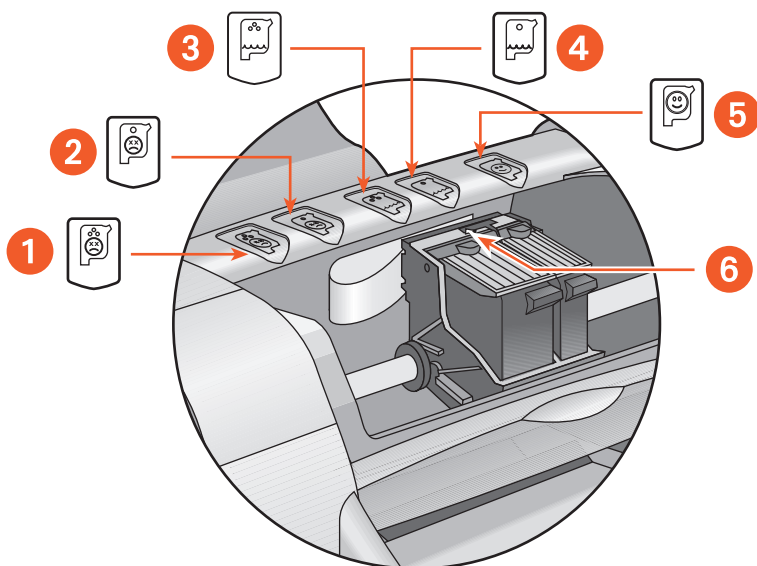


1. luz de Status do cartucho para impressão

Se o nível de tinta do cartucho para impressão estiver baixo, a luz de Status do cartucho para impressão pára de piscar quando a tampa superior da impressora for aberta. Se o problema não for relacionado ao nível de tinta, a luz continua a piscar após a abertura da tampa.

verificação do status do cartucho para impressão

Abra a tampa superior da impressora quando a luz de Status do cartucho para impressão piscar. A seta amarela no compartimento do cartucho para impressão aponta para um dos cinco ícones de Status do cartucho para impressão mostrando o motivo exato do problema.



1. ícone de problema do cartucho para impressão de três cores
2. ícone de problema do cartucho para impressão a preto
3. ícone de nível baixo de tinta do cartucho para impressão a cores
4. ícone de nível baixo de tinta do cartucho para impressão a preto
5. ícone de cartuchos OK
6. seta amarela indicadora

resolução de problemas do cartucho a cores ou preto

Se a seta amarela apontar para um ícone de problema do cartucho para impressão, o cartucho está faltando, instalado incorretamente, com defeito ou não é o correto para a impressora. Para corrigir o problema:

1. Se o cartucho não foi instalado, coloque o cartucho para impressão correto.
A impressora necessita tanto de um cartucho para impressão em preto quanto em cores.
2. Se ambos os cartuchos para impressão estiverem instalados, retire-os e coloque-os novamente.
3. Se o problema continuar, verifique se foram instalados os cartuchos corretos para impressão.
4. Se o problema continuar, substitua os cartuchos.

resolução de problemas referentes a pouca tinta

Se a seta apontar para o ícone de pouca tinta do cartucho preto ou do cartucho de cores, substitua o cartucho para impressão correspondente.

verificação se o problema foi solucionado

Se a seta apontar para o ícone de cartucho para impressão OK, ambos estão funcionando e o problema foi solucionado.

substituição dos cartuchos para impressão

Antes de adquirir cartuchos para impressão para reposição, verifique os números corretos de peças.

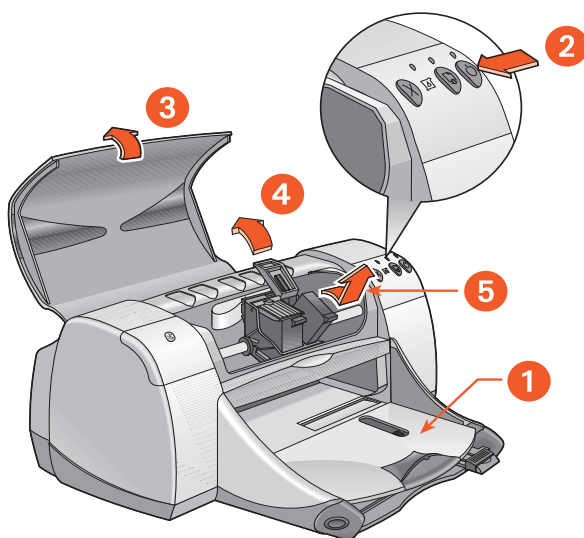
Quando a tinta do cartucho para impressão acabar, deixe-o no compartimento até o momento de substituí-lo. A impressora necessita dos dois cartuchos.



Advertência! Mantenha os cartuchos para impressão novos e usados fora do alcance de crianças.

Para substituir um cartucho para impressão:

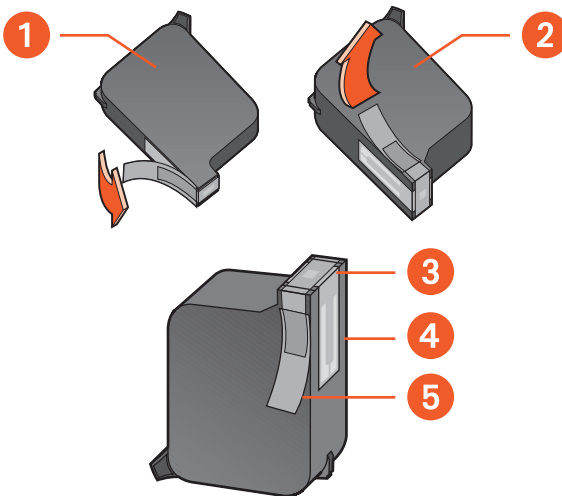
1. Verifique se a bandeja de Saída está abaixada.
2. Pressione o botão **Ligar/Desligar** para ligar a impressora.
3. Abra a tampa superior.
O compartimento move-se para o centro da impressora.
4. Levante o fecho do compartimento.
5. Retire o cartucho para impressão do compartimento e jogue-o fora.



1. bandeja de Saída (abaixada)
2. pressione o botão Ligar/Desligar
3. abra a tampa superior
4. levante o fecho do compartimento
5. retire o cartucho

6. Retire o cartucho novo da embalagem e, com cuidado, retire a fita de vinil de proteção.

Cuidado! Não toque nos injetores de tinta dos cartuchos para impressão nem nos contatos de cobre. Se estas partes forem tocadas podem ocorrer entupimentos, falta de tinta ou más conexões elétricas. Além disso, não retire as tiras de cobre. Elas são contatos elétricos necessários.



1. cartucho preto
2. cartucho de três cores
3. injetores de tinta
4. contatos de cobre—não toque ou remova os contatos de cobre
5. fita de vinil de proteção—remova somente a fita de vinil de proteção

7. Segure o cartucho para impressão na posição vertical, com os contatos de cobre voltados para a parte traseira da impressora e empurre-o para dentro do compartimento.

8. Feche o fecho do compartimento.

Ouve-se um clique quando o fecho estiver completamente fechado.

9. Feche a tampa superior.

- Uma página de calibração é impressa. A impressora imprime uma página de calibração para testar a qualidade de impressão, sempre que um cartucho para impressão for instalado.
- Se um trabalho de impressão for interrompido para que um dos cartuchos seja substituído, a impressora imprimirá uma página de calibração assim que a impressão terminar.

Se a luz de Status do cartucho para impressão continuar a piscar após a colocação de um cartucho para impressão novo, verifique se o número de peça no cartucho é o correto.

Consulte também:

[números de peças dos cartuchos para impressão](#)

limpeza automática dos cartuchos para impressão

Se linhas ou pontos estiverem faltando nas páginas impressas, ou se houver riscos de tinta, talvez os cartuchos para impressão necessitem ser limpos.

Os cartuchos para impressão são limpos automaticamente através do procedimento a seguir:

1. Clique em **Macintosh HD** > **Utilitários** > **hp deskjet** > **utilitário hp deskjet**.
2. Selecione o painel **Limpeza** e, em seguida, clique no botão **Limpar**.
Siga as instruções na tela.

Se após a limpeza ainda estiverem faltando linhas ou pontos, é possível que o nível de tinta esteja baixo em um ou em ambos os cartuchos para impressão. Se for o caso, talvez um ou ambos os cartuchos necessitem ser substituídos.

Se após a limpeza, os trabalhos impressos ainda tiverem riscos de tinta, talvez os cartuchos para impressão e o compartimento para o cartucho para impressão necessitem ser limpos manualmente.



Somente limpe os cartuchos para impressão quando for necessário. A limpeza desnecessária desperdiça tinta e diminui a vida útil do cartucho.

Consulte também:

[utilização do utilitário hp deskjet](#)

[substituição dos cartuchos para impressão](#)

[limpeza da impressora](#)

limpeza manual dos cartuchos para impressão

Se a impressora for usada em ambiente empoeirado, pode ocorrer acúmulo de pequena quantidade de resíduos dentro da impressora. Os resíduos podem ser: poeira, cabelo, carpete ou fibras de roupas. Quando os cartuchos para impressão e o compartimento contêm resíduos, podem ocorrer riscos na tinta e borrões nas páginas impressas. Os riscos na tinta são facilmente eliminados através da limpeza manual dos cartuchos e do compartimento.

produtos para limpeza

Para efetuar a limpeza dos cartuchos para impressão e do compartimento são necessários os seguintes itens:

- Água destilada ou mineral. A água de torneira contém contaminantes que podem danificar os cartuchos para impressão.
- Cotononetes de algodão ou outro material macio, que não solte fibras e não grude nos cartuchos.

Durante a limpeza tenha cuidado para não deixar cair tinta nas mãos ou nas roupas.

preparação para limpeza

Antes da limpeza, retire da impressora os cartuchos para impressão.

1. Pressione o botão **Ligar/Desligar** para ligar a impressora e, em seguida, levante a tampa superior.
Os cartuchos para impressão movem-se para o centro da impressora.
2. Desconecte o cabo de alimentação da parte posterior da impressora.

3. Retire os cartuchos para impressão e coloque-os sobre um pedaço de papel, deixando os injetores de tinta virados para cima.
Observe a ilustração na seção “limpeza dos cartuchos para impressão e do compartimento para cartucho para impressão” para localizar a placa do injetor de tinta.

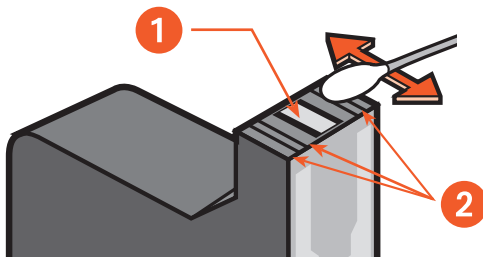
Não deixe os cartuchos para impressão fora da impressora por mais de 30 minutos.

Cuidado! Não toque nos injetores de tinta nem nos contatos de cobre dos cartuchos para impressão. Não retire as tiras de cobre.

limpeza dos cartuchos para impressão e do compartimento para cartucho para impressão

1. Molhe a ponta de um cotonete limpo em água destilada, removendo todo o excesso de água.
2. Com o cotonete, limpe a face e as extremidades do primeiro cartucho para impressão, conforme mostra a ilustração a seguir.

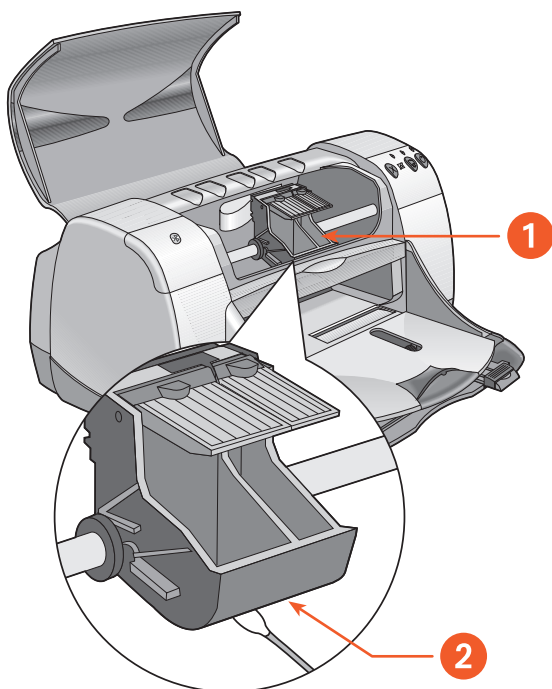
Não esfregue a placa do injetor.



1. placa do injetor 2. limpe estas áreas

3. Verifique se ainda há fibras na face e nas extremidades do cartucho para impressão.
Repita as etapas 1 e 2 se ainda houver fibras.
4. Repita o processo de limpeza para o outro cartucho para impressão.

5. Esfregue a parte inferior das paredes do compartimento para cartucho para impressão, usando cotonetes de algodão limpos e umedecidos. Repita o processo até que não haja nenhum resíduo de tinta no cotonete de algodão.



1. compartimento para cartucho para impressão 2. parede do compartimento

6. Coloque novamente os cartuchos para impressão e feche a tampa superior da impressora.
7. Conecte novamente o cabo de alimentação na parte traseira da impressora.
8. Imprima uma página de teste.
 - a. Clique em **Macintosh HD > Utilitários > hp deskjet > utilitário hp deskjet**.
 - b. Selecione o painel **Teste** e, em seguida, clique no botão **Testar**.
9. Repita o procedimento de limpeza se os trabalhos impressos ainda apresentarem manchas de tinta.

Consulte também:

[utilização do utilitário hp deskjet](#)

limpeza da impressora

A impressora ejeta tinta no papel através de uma névoa fina e, com o tempo, pequenas quantidades de tinta podem ficar depositadas nas paredes da impressora. Siga os procedimentos a seguir ao limpar a parte externa da impressora:

- Use um pano macio umedecido para remover poeira, borrões, manchas e tinta derramada na parte externa da impressora. Use somente água. Não use produtos de limpeza ou detergentes domésticos.
- Não limpe o interior da impressora. Mantenha líquidos longe da impressora.
- Não lubrifique o trilho onde o compartimento para o cartucho para impressão se movimenta. Quando a impressora é nova, é normal ouvir um ruído quando o compartimento se move para a frente e para trás no trilho. Com o uso o ruído diminui.



Para excelente desempenho e confiança, a impressora deve ser manuseada e guardada na posição vertical, nivelada.

reabastecimento de cartuchos para impressão

Não reabasteça os cartuchos para impressão HP. O reabastecimento dos cartuchos faz com que os componentes eletrônicos e mecânicos do cartucho para impressão ultrapassem seu ciclo de vida normal. Vários outros problemas podem surgir, como por exemplo:

- **Má qualidade de impressão.** As tintas não fabricadas pela HP podem conter elementos que entopem os injetores dos cartuchos e afetam a qualidade de impressão. As tintas não fabricadas pela HP também podem conter elementos que corroem os componentes elétricos dos cartuchos, resultando em trabalhos de má qualidade.
- **Dano potencial.** A tinta de um cartucho reabastecido pode vazar nos componentes elétricos da impressora. Isto pode causar um dano grave à impressora, resultando em tempo perdido e custos com reparos.

Cuidado! Os danos resultantes da modificação ou do reabastecimento dos cartuchos para impressão HP estão excluídos da garantia da impressora HP.

Para obter o melhor desempenho da impressora, use cartuchos para impressão HP genuínos.

Consulte também:

[números de peças dos cartuchos para impressão](#)

manutenção de cartuchos para impressão

As recomendações abaixo ajudam a manter os cartuchos para impressão HP e garantir qualidade de impressão consistente:

- Mantenha todos os cartuchos para impressão nas embalagens lacradas, até o momento de usá-los. Os cartuchos para impressão deverão ser armazenados em temperatura ambiente (15,6–26,6 graus C ou 60–78 graus F).
- Se os cartuchos para impressão forem retirados das embalagens lacradas, armazene-os em um contêiner de plástico hermeticamente fechado. Armazene os cartuchos para impressão com o injetor virado para cima. Não deixe nada encostar nos injetores.
- Se a fita de vinil for removida do cartucho para impressão, não tente recolocá-la. O cartucho para impressão será danificado se a fita de vinil for recolocada.
- Depois que os cartuchos para impressão forem instalados na impressora, deixe-os no compartimento para cartucho para impressão, a não ser que estejam sendo limpos manualmente. Isto evita que a tinta evapore ou entupa os cartuchos para impressão.

Cuidado! Não desconecte a impressora até que a impressão termine, o compartimento do cartucho para impressão volte para a posição original no lado direito da impressora e a impressora esteja desligada. Os cartuchos para impressão secarão se não forem armazenados na posição original.

números de peças dos cartuchos para impressão

Ao substituir os cartuchos para impressão da impressora HP Deskjet 9xx series, adquira cartuchos com os seguintes números de peças:

- **Preto:** HP 51645A Series ou HP No. 45
- **Três cores:** HP C6578D Series ou HP No. 78
- **Grande de três cores:** HP C6578A Series ou HP No. 78

utilização do utilitário hp deskjet

O Utilitário HP Deskjet fornece opções que afetam o estilo da impressão do trabalho. Ele contém um número de ferramentas úteis para calibrar a impressora, limpar os cartuchos para impressão, imprimir uma página de teste e encontrar informações de assistência no web site.

acesso ao utilitário hp deskjet

1. Localize o ícone Macintosh HD na área de trabalho.
2. Clique em **Utilitários** > **Macintosh MD** > **hp deskjet** > **utilitário hp deskjet**.

visualização dos painéis do utilitário hp deskjet

Há sete painéis na tela Utilitário. Selecione os painéis para visualizar as opções disponíveis:

- O painel WOW! permite a impressão de uma página de teste para visualizar a qualidade da impressão da impressora.
- O painel Nível de tinta verifica os níveis de tinta dos cartuchos para impressão.
- O painel Teste permite a impressão de uma página de teste.
- O painel Limpeza permite a limpeza dos cartuchos para impressão quando os trabalhos apresentarem riscos ou má qualidade.
- O painel Calibração alinha os cartuchos para impressão para melhorar a qualidade de impressão.
- O painel Assistência fornece um site na web onde podem ser encontradas informações sobre produtos e suprimentos HP e assistência para os produtos HP sendo usados.
- O painel Registro permite o acesso da web site da HP para o registro da impressora HP Deskjet.

Resolva um problema

- as luzes da impressora estão piscando
- a impressora não está imprimindo
- a impressora está muito lenta
- problemas com a impressão
- problemas com o recurso de impressão por infravermelho
- problemas com o módulo de impressão dupla-face automática
- problemas com o sensor automático de tipo de papel
- problemas com o recurso Bluetooth para comunicação sem fio

as luzes da impressora estão piscando

Luzes piscando indicam o status da impressora.

a luz ligar/desligar está piscando

A impressora pode estar recebendo dados e se preparando para imprimir. A luz pára de piscar quando a impressora termina de receber os dados.

a luz prosseguir está piscando

a impressora pode estar sem papel

1. Coloque papel na bandeja de Entrada.
2. Pressione o botão **Prosseguir** na parte dianteira da impressora.

um congestionamento de papel pode ocorrer quando a porta traseira de acesso é usada

1. Retire o papel das bandejas de Entrada e de Saída.
2. Pressione o botão **Prosseguir**.
Se estiver usando etiquetas, verifique se uma etiqueta ficou presa dentro da impressora.
3. Imprima o documento quando o papel congestionado for retirado.
Se o papel congestionado não for retirado, siga para a etapa 4.
4. Abra e retire a Porta traseira de acesso girando a trava para a esquerda.
5. Retire o papel congestionado da impressora.
6. Recoloque e feche a Porta traseira de acesso.
7. Pressione o botão **Prosseguir**.

impressão manual do primeiro lado de um documento dupla-face

1. Siga as instruções na tela para colocar o papel e imprimir o outro lado.
2. Pressione o botão **Prosseguir**.

a luz do cartucho para impressão está piscando

- A tampa superior está aberta. Feche a tampa superior.
- Um dos cartuchos para impressão pode estar com problema.

todas as luzes estão piscando

A impressora pode estar precisando ser reiniciada.

1. Pressione o botão **Ligar/Desligar** para desligar a impressora.
2. Pressione o botão **Ligar/Desligar** para ligar a impressora.
Siga para a etapa 3 se a luz continuar a piscar.
3. Pressione o botão **Ligar/Desligar** para desligar a impressora.
4. Desconecte a impressora da fonte de alimentação.
5. Conecte novamente a impressora à fonte de alimentação.
6. Pressione o botão **Ligar/Desligar** para ligar a impressora.

luz Bluetooth para comunicação sem fio

Para obter mais informações sobre o recurso Bluetooth para comunicação sem fio da impressora, visite o seguinte web site da HP www.hp.com. Clique em **drivers**, digite **995c** na caixa **enter product name and number** e, em seguida, pressione **Enter**.

Consulte também:

[luz de status do cartucho para impressão](#)

Se continuar tendo problemas, entre em contato com a **Soluções de Suporte HP**.

a impressora não está imprimindo

o papel não sai da impressora

Siga as instruções relacionadas a seguir para corrigir o problema.

verifique a impressora

Verifique se:

1. A impressora está conectada à fonte de alimentação.
2. As conexões do cabo estão firmes.
3. A impressora está ligada.
4. A mídia está colocada corretamente na bandeja de Entrada.
5. A tampa superior da impressora está fechada.
6. A Porta traseira de acesso está acoplada.

verificação das luzes da impressora

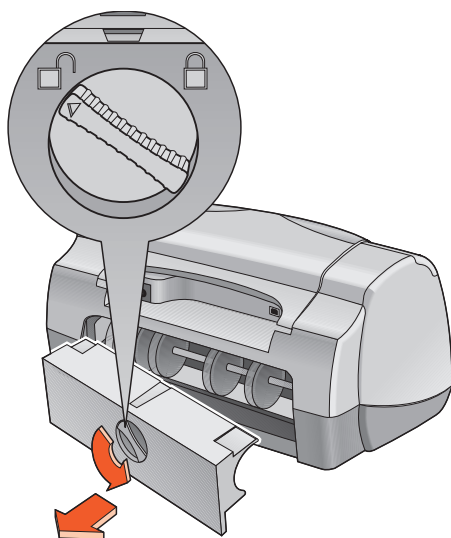
1. Se a luz de **Status do cartucho para impressão** estiver piscando, levante a tampa da impressora para verificar se os cartuchos para impressão estão instalados corretamente.
2. Se a luz **Ligar/Desligar** estiver piscando, a impressora está imprimindo.
3. Se a luz **Prosseguir** estiver piscando, pressione o botão **Prosseguir**.

instale novamente o software da impressora

Consulte o folheto *para instalação rápida* para obter mais informações.

congestionamentos de papel ao usar a porta traseira de acesso

1. Retire o papel das bandejas de Entrada e de Saída.
2. Pressione o botão **Prosseguir** na parte dianteira da impressora.
3. Se estiver imprimindo etiquetas, verifique se alguma etiqueta se soltou da folha dentro da impressora.
4. Imprima o documento quando o papel congestionado for retirado. Siga para a etapa 5 se o papel congestionado não foi retirado.
5. Abra a Porta traseira de acesso girando a trava no sentido anti-horário e, em seguida, remova a porta.



6. Retire o papel congestionado e, em seguida, coloque novamente a Porta traseira de acesso.
7. Imprima o documento.

impressora não liga

É possível que tenha muito papel na impressora.

1. Desconecte o cabo de alimentação da impressora.
2. Aguarde aproximadamente 10 segundos.
3. Conecte novamente o cabo de alimentação à impressora.
4. Pressione o botão **Ligar/Desligar** para ligar a impressora.

Consulte também:

[impressão com a impressora hp deskjet](#)

Se continuar tendo problemas, entre em contato com a **Soluções de Suporte HP**.

a impressora está muito lenta

A velocidade de impressão e o desempenho geral da impressora podem ser afetados por vários motivos.

o computador não possui os requisitos do sistema

1. Verifique a RAM e a velocidade do processador do computador.
Consulte *Especificações do Produto* para obter mais informações.
2. Feche todos os programas de software desnecessários.
Pode ser que muitos programas de software estejam abertos ao mesmo tempo.
3. Aumente o espaço no disco rígido.
Se o computador possuir menos de 100 MB disponível no disco rígido, o tempo de processamento da impressora será mais longo. Consulte o manual do computador para obter informações sobre o espaço no disco rígido do computador.

o software da impressora está ultrapassado

1. Verifique o driver da impressora sendo usado.
2. Conecte-se à web site da HP para fazer o download das atualizações mais recentes do software para a impressora. Consulte o *Guia de referência rápida* para obter informações sobre o web site.

impressão de documentos complexos, gráficos ou fotografias

Um documento complexo está sendo impresso. Os documentos com gráficos ou fotografias são impressos mais lentamente.

conexões de cabo USB incompatíveis

Um conflito de impressão pode ocorrer quando a impressora e vários dispositivos USB estiverem conectados a um hub. Faça o seguinte para solucionar o problema:

- Conecte o cabo USB da impressora diretamente no computador, ao invés de usar um hub
- Quando a impressora estiver conectada a um hub, não use outros dispositivos USB conectados ao hub durante a impressão

a opção automática de tipo de papel está desativada

Quando a opção Automática estiver selecionada, a impressora demora alguns segundos verificando a primeira página do trabalho. Isto é feito para determinar o tipo de papel apropriado. Para aumentar a velocidade de impressão, desative o Sensor automático de tipo de papel.

Consulte também:

[impressão com a impressora hp deskjet](#)

[utilização do utilitário hp deskjet](#)

[especificações dos produtos para a impressora hp deskjet 995c series](#)

[sensor automático de tipo de papel](#)

Se continuar tendo problemas, entre em contato com a **Soluções de Suporte HP**.

problemas com a impressão

páginas em branco saem da impressora

A impressora pode processar páginas em branco se:

- Um ou ambos os cartuchos para impressão estiverem vazios
- A fita de vinil não foi removida do cartucho para impressão
- Um fax está sendo impresso

verificação dos cartuchos para impressão

1. Levante a tampa superior da impressora para verificar os ícones de status do cartucho para impressão.
2. Se o cartucho para impressão estiver vazio, substitua-o.
3. Retire o pedaço de fita de vinil de proteção se ainda estiver no cartucho para impressão.

gravação de um arquivo de facsimile (fax) em formato gráfico

1. Salve um fax em formato gráfico com uma extensão de nome de arquivo .tiff.
2. Copie e coloque o gráfico em um documento de processamento de texto.
3. Salve o documento.
4. Imprima o documento no programa de processador de texto.

documento impresso fora do centro ou em ângulo

1. Verifique se o papel está colocado corretamente na bandeja de Entrada.
2. Verifique se as guias para papel estão encostadas firmemente no papel.
3. Imprima novamente o documento.

partes do documento estão faltando ou no lugar incorreto

Siga as instruções fornecidas a seguir, para redefinir a orientação do papel, tamanho da página, margens de impressão e outras opções:

1. Abra o arquivo desejado.
2. Clique em **Arquivo > Configurar página**.
3. Selecione as opções a seguir:
 - **Tamanho de página:** Tamanho apropriado (selecione **Editar papel de tamanho personalizado** para verificar se as margens estão definidas dentro da área imprimível)
 - **Escala (%):** Porcentagem apropriada (verifique se o texto e gráficos estão na escala correta)
 - **Orientação:** Orientação apropriada
4. Clique em **OK**.
5. Clique em **Arquivo > Imprimir**.

A tela hp deskjet 9xx series é exibida com a tela de opção Geral. Clique nas setas no campo Geral para escolher as opções necessárias.
6. Selecione **Tipo/Qualidade de papel** e, em seguida, escolha o seguinte:
 - **Tipo de papel:** Tipo apropriado
 - **Qualidade da impressão:** Qualidade apropriada
7. Selecione **Leiaute** e, em seguida, escolha o seguinte:
 - **Páginas por folha:** **1 (Normal)**
 - **Imprimir em ambos os lados:** Desativada
8. Clique em **OK** para imprimir.

a impressão não coincide com as novas configurações de impressão

As configurações padrão da impressora podem ser diferentes das configurações de impressão do aplicativo de software. Selecione as configurações de impressão apropriadas, no aplicativo.

a qualidade de impressão não é boa

Use um ou mais dos métodos fornecidos a seguir, para melhorar a qualidade de impressão:

1. Verifique o status do cartucho para impressão e substitua os cartuchos para impressão vazios.
2. Use a mídia fabricada para as impressoras HP Deskjet para melhorar a qualidade de impressão.
3. Verifique se a mídia foi colocada corretamente, com o lado de impressão virado para baixo.
4. Verifique se o tipo e a qualidade de papel corretos foram selecionados na opção Tipo/Qualidade de papel na tela Configurar página.
5. Selecione **Normal** ou **Otimizada**, em vez de Rascunho, na opção Tipo/Qualidade de papel na tela Configurar página.
6. Alinhe os cartuchos para impressão. Selecione o painel **Calibração** na tela utilitários hp deskjet e, em seguida, clique no botão **Alinhar**.
7. Diminua a densidade da tinta ou o tempo de secagem.
 - a. Clique em **Arquivo > Imprimir > Tipo/Qualidade de papel**.
 - b. Clique na guia **Tinta**.
 - c. Use os controladores para ajustar a densidade e o tempo de secagem da tinta.

as fotos não são impressas corretamente

1. Verifique se a mídia para foto foi colocada na bandeja de Entrada, com o lado imprimível virado para baixo.
2. Empurre a mídia para foto até que ela pare.
3. Encoste as guias para papel firmemente na mídia para foto e empurre a bandeja até que ela pare.
4. Abra o arquivo desejado.
5. Clique em **Arquivo > Imprimir**.
A tela hp deskjet 9xx series é exibida com a tela de opção Geral.
Clique nas setas no campo Geral para escolher as opções necessárias.
6. Selecione **Tipo/Qualidade de papel** e, em seguida, escolha o seguinte:
 - **Tipo de papel:** Papel para foto apropriado
 - **Qualidade da impressão:** **Otimizada**, e a seguir selecione **Foto de alta resolução** para obter melhor qualidade de impressão
7. Clique em **OK** para imprimir.

as faixas não são impressas corretamente

1. Verifique se a bandeja de Saída está levantada.
2. Verifique se **Faixa A4 Letter** ou **Faixa US Letter** estão selecionadas na tela Configurar página hp deskjet 9xx.
3. Verifique a posição e o tipo de papel:
 - Desdobre e volte a dobrar o papel, ao colocar na impressora várias folhas de uma vez.
 - Confirme se a parte destacada da pilha de papel faixa está voltada para a impressora.
 - Verifique se o papel correto para impressão de faixas está sendo usado.
4. Se houver espaços nas bordas das folhas, verifique se o software da impressora está funcionando corretamente.

Consulte também:

[substituição dos cartuchos para impressão](#)
[margens mínimas de impressão](#)

Se continuar tendo problemas, entre em contato com a **Soluções de Suporte HP**.

problemas com o recurso de impressão por infravermelho

a conexão não pode ser estabelecida ou a impressora está demorando muito para imprimir

Corrija o problema através de uma ou mais das opções relacionadas a seguir:

- Siga as instruções que acompanham o PowerBook para configurá-lo para imprimir por infravermelho.
- Verifique se o dispositivo é compatível com IrDA. Procure pelo símbolo IrDA no dispositivo ou consulte o guia do usuário para informações.
- Verifique se existe alguma luz intensa brilhando diretamente em uma das lentes infravermelhas.
- Coloque o dispositivo no máximo a um metro (três pés) de distância da impressora. Alinhe-o dentro de um ângulo total de 30 graus da lente infravermelha da impressora e, em seguida, verifique se:
 - O dispositivo e a impressora estão alinhados corretamente.
 - O caminho entre os dois dispositivos infravermelhos está livre de obstáculos.
 - As lentes infravermelhas dos dispositivos estão limpas e sem sujeira e óleo.

luz infravermelha está piscando

A luz infravermelha piscando não significa que há algo errado com o recurso de impressão por infravermelho. Ela confirma que foi estabelecida uma conexão entre a impressora e o laptop ou o notebook.

a impressora parou de imprimir

Se o dispositivo foi afastado para fora do alcance da lente de infravermelho da impressora, a luz infravermelha se apaga e a impressora pára de imprimir. Realinhe ambos os dispositivos dentro de 30 segundos e a impressão recomeçará.

a impressora imprime somente um único compromisso marcado

O Palm Pilot pode não ter instalado um aplicativo para impressão aprimorada. Deve-se instalar um aplicativo para impressão aprimorada, para a impressão de mais de um compromisso marcado de uma só vez.



Um aplicativo para impressão aprimorada pode não estar disponível em sua região.

Consulte também:

[recurso de impressão por infravermelho](#)

Se continuar tendo problemas, entre em contato com a **Soluções de Suporte HP**.

problemas com o módulo de impressão dupla-face automática

margem de encadernação no lugar incorreto

Talvez tenham sido escolhidas a orientação de papel ou a margem de encadernação incorretas.

1. Clique em **Arquivo > Configurar página**.
2. Selecione as opções a seguir:
 - **Orientação**: Orientação apropriada
 - **Margens seguras em ambos os lados**: Selecione esta opção
3. Clique em **OK**.
4. Clique em **Arquivo > Imprimir**.
A tela hp deskjet 9xx series é exibida com a tela de opção Geral. Clique nas setas no campo Geral para escolher as opções necessárias.
5. Selecione **Leiaute** e, em seguida, selecione o ícone de estilo apropriado para encadernação para o documento a ser impresso.
6. Clique em **OK** para imprimir.

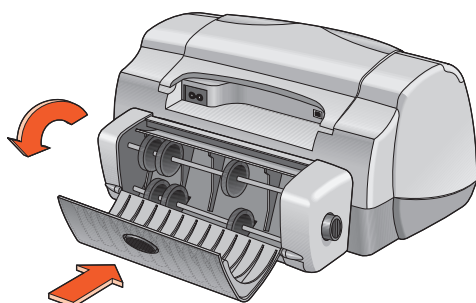
nenhuma página é impressa

A Porta traseira de acesso ou o Módulo de impressão dupla-face automática podem não estar acoplados.

1. Acople a Porta traseira de acesso ou o Módulo de impressão dupla-face automática na parte traseira da impressora.
2. Imprima novamente o documento.

congestionamentos de papel ocorrem dentro do módulo de impressão dupla-face automática

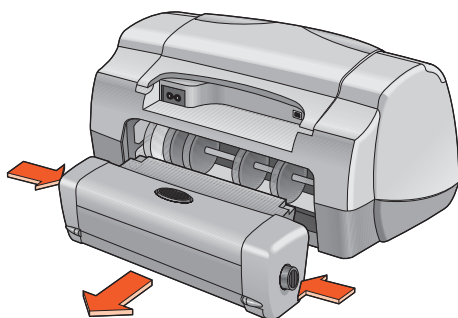
1. Retire o papel das bandejas de Entrada e de Saída.
2. Pressione o botão **Prosseguir** na parte dianteira da impressora. Siga para a etapa 3 se o papel congestionado não foi retirado.
3. Desligue a impressora.
4. Pressione o botão na parte superior do Módulo de impressão dupla-face automática e na parte inferior da Porta traseira de acesso.



5. Retire o papel do módulo e feche a Porta traseira de acesso.
6. Ligue a impressora.
7. Imprima novamente o documento.

congestionamentos de papel ocorrem na impressora quando o módulo de impressão dupla-face automática está acoplado

1. Retire o papel das bandejas de Entrada e de Saída.
2. Pressione o botão **Prosseguir** na parte dianteira da impressora. Siga para a etapa 3 se o papel congestionado não foi retirado.
3. Desligue a impressora.
4. Pressione simultaneamente os botões de liberação, localizados nas laterais do Módulo de impressão dupla-face automática.
5. Retire o módulo.



6. Retire o papel congestionado e recoloque o módulo. Consulte o folheto de *Instalação rápida* para obter instruções sobre a instalação do módulo de impressão dupla-face automática.
7. Ligue a impressora.
8. Imprima novamente o documento.

a opção de impressão dupla-face automática não pode ser selecionada na caixa de diálogo leiaute

O Módulo de impressão dupla-face automática pode não estar ativado.

1. Clique em **Arquivo > Configurar página**.
2. Selecione a opção **Margens seguras em ambos os lados**.
3. Clique em **OK**.
4. Clique em **Arquivo > Imprimir**.

A tela hp deskjet 9xx series é exibida com a tela de opção Geral. Clique nas setas no campo Geral e selecione as opções a seguir.

5. Selecione **Leiaute** e, em seguida, escolha o seguinte:
 - **Imprimir em ambos os lados**: Selecione esta opção
 - **Encadernação**: Ícone apropriado de estilo tipo livro ou tipo bloco
6. Se necessário, selecione outras opções de formatação e, em seguida, clique em **Imprimir**.

somente um lado da página é impresso quando a opção imprimir em ambos os lados automática é selecionada

Use as soluções a seguir:

- Verifique se foi selecionada a opção Automática em Leiaute.
- Retire e recoloque o Módulo de impressão dupla-face automática.
- Imprima o documento usando o recurso manual para impressão dupla-face.
- Use o tipo de mídia compatível com o Módulo de impressão dupla-face automática.
- Use o tamanho de mídia compatível com o Módulo de impressão dupla-face automática.
- Ative a Impressão em segundo plano.

Consulte também:

[módulo de impressão dupla-face automática](#)

[impressão dupla-face manual](#)

Se continuar tendo problemas, entre em contato com a **Soluções de Suporte HP**.

problemas com o sensor automático de tipo de papel

a qualidade de impressão é diferente quando a opção automática é selecionada

A qualidade de impressão é definida automaticamente quando a opção Automática de tipo de papel é selecionada. A qualidade de impressão pode melhorar quando um tipo de papel específico é selecionado. Siga estas instruções para selecionar um tipo de papel específico:

1. Abra o arquivo desejado.
2. Clique em **Arquivo > Imprimir**.
A tela hp deskjet 9xx series é exibida com a tela de opção Geral.
Clique nas setas no campo Geral para escolher as opções necessárias.
3. Selecione **Tipo/Qualidade de papel** e, em seguida, escolha qualquer tipo *que não seja* Automática na opção **Tipo de papel**.
4. Clique em **OK** para imprimir.

o melhor modo para papel não é usado quando a opção automática é selecionada

1. Verifique se o papel está riscado ou amassado.
O Sensor automático de tipo de papel perde eficiência se o papel estiver danificado.
2. Selecione manualmente o tipo de papel apropriado.
O Sensor automático de tipo de papel define o tipo de papel como Papel Comum, se um dos seguintes tipos de mídia estiver sendo usado:
 - Papel timbrado
 - Papel com uma impressão no canto superior da folha
 - Papel de cor escura
 - Papel que contenha fibras metálicas

a impressora ejeta o papel

A impressora foi colocada diretamente sob a luz solar, o que pode afetar o Sensor automático de tipo de papel. Tire a impressora da luz solar direta.

Consulte também:

[sensor automático de tipo de papel](#)

Se continuar tendo problemas, entre em contato com a **Soluções de Suporte HP**.

problemas com o recurso Bluetooth para comunicação sem fio

Para obter mais informações sobre o recurso Bluetooth para comunicação sem fio da impressora, visite o seguinte web site da HP www.hp.com. Clique em **drivers**, digite **995c** na caixa **enter product name and number** e, em seguida, pressione **Enter**.

Especificações do produto

- especificações dos produtos para a impressora hp deskjet 995c series
- especificações do recurso Bluetooth para comunicação sem fio
- especificações da impressão por infravermelho
- especificações para o módulo de impressão dupla-face automática
- margens mínimas de impressão
- requisitos do sistema

especificações dos produtos para a impressora hp deskjet 995c series

hp deskjet 995c modelo no. C8925A

velocidade de impressão para texto em preto

Normal: Máximo de 17 páginas por minuto

velocidade de impressão para texto com gráficos a cores

Normal: Máximo de 13 páginas por minuto

resolução de texto em preto truetype (depende do tipo de papel)

Rascunho: 300 x 300 ppp

Normal: 600 x 600 ppp

Otimizada: 600 x 600 ppp

resolução a cores (depende do tipo de papel)

Rascunho: 300 x 300 ppp + PhotoREt

Normal: 600 x 600 ppp + PhotoREt

Otimizada: 600 x 600 ppp + PhotoREt

resolução de impressão em papel para foto

PhotoREt: 2400 x 1200 ppp

tecnologia de impressão

Impressão por injeção térmica a jato de tinta

compatibilidade do software

Conexão USB: MacOS versão 8.6 ou mais recente

Conexão AppleTalk: MacOS versão 7.6.1 ou mais recente

ciclo de trabalho obrigatório

5.000 páginas por mês

memória

8MB interno de RAM

botões/luzes

Botão Cancelar

Luz de Status do cartucho para impressão

Luz e botão Prosseguir

Luz e botão Ligar/Desligar

Luz infravermelha

Luz Bluetooth para comunicação sem fio. (Visite o web site da HP para obter informações sobre o recurso Bluetooth de comunicação sem fio da impressora.)

interface E/S

Universal Serial Bus (USB) versão 2.0 velocidade total

IrDA versão 1.1, 4 MBps

Comunicação sem fio Bluetooth. (Visite o web site da HP para obter informações sobre o recurso Bluetooth de comunicação sem fio da impressora.)

dimensões

Com o Módulo de impressão dupla-face automática:

440 mm de largura x 196 mm de altura x 435 mm de profundidade

17,32 pol de largura x 7,72 pol de altura x 17,13 pol de profundidade

Sem o Módulo de impressão dupla-face automática:

440 mm de largura x 196 mm de altura x 375 mm de profundidade

17,32 pol de largura x 7,72 pol de altura x 14,76 pol de profundidade

peso

Com o Módulo de impressão dupla-face automática:

6,65 kg (14,65 libras) sem os cartuchos para impressão

ambiente operacional

Condições máximas de operação:

Temperatura: 5 a 40 graus C ou 41 a 104 graus F

Umidade: 15 a 80% de UR sem condensação

Condições de operação recomendadas para a melhor qualidade de impressão:

Temperatura: 15 a 35 graus C ou 59 a 95 graus F

Umidade: 20 a 80% de UR sem condensação

Condições de armazenamento:

Temperatura: -40 a 60 graus C ou -40 a 140 graus F

consumo de energia

Máximo de 2 watts desligada

Média de 4 watts não imprimindo

Média de 40 watts imprimindo

requisitos de energia

Voltagem de entrada: 100 a 240 Vac ($\pm 10\%$)

Frequência de entrada: 50/60 Hz (+3 Hz)

Satisfaz a variedade mundial de linhas de voltagem e frequências AC.

emissões de ruído declarado de acordo com as normas ISO 9296

Nível de força do som, LWAd (1B=10 dB):

6,0 dB no modo normal

Nível de pressão do som, LpAm (posições paradas):

49 dB no modo normal

alinhamento

Inclinação:

$\pm 0,152$ mm/mm (0,006 pol/pol) em papel comum

$\pm 0,254$ mm/mm (0,010 pol/pol) em hp transparency films (filmes transparentes hp)

peso da mídia

Papel

US Letter: 60 a 90 g/m² (16 a 24 libras)

Legal: 75 a 90 g/m² (20 a 24 libras)

Envelopes: 75 a 90 g/m² (20 a 24 libras)

Cartões: Máximo de 200 g/m² (índice máximo de 110 libras)

Papel faixa: 60 a 90 g/m² (16 a 24 libras)

manuseio da mídia

Folhas: Máximo de 150

Faixas: Máximo de 20 folhas

Envelopes: Máximo de 15

Cartões: Máximo de 45 cartões

Cartões de felicitações: Máximo de 5 cartões

Transparências: Máximo de 30

Etiquetas: Máximo de 20 folhas de etiquetas (use somente folhas de tamanho US Letter – ou A4)

Papel para foto: Máximo de 20 folhas

Capacidade da bandeja de Saída:

Rascunho: Máximo de 35 folhas

Normal: Máximo de 50 folhas

Otimizada: Máximo de 50 folhas

tamanho de mídia

Papel:

US Letter: 216 x 279 mm (8,5 x 11 pol)

Legal: 216 x 356 mm (8,5 x 14 pol)

Executive: 184 x 279 mm (7,25 x 10,5 pol)

A4: 210 x 297 mm

A5: 148 x 210 mm

B5-JIS: 182 x 257 mm

Definido pelo usuário:

Largura: 77 a 216 mm (3,5 a 8,5 pol)

Comprimento: 127 a 356 mm (5 a 14 pol)

Faixa:

US Letter: 216 x 279 mm (8,5 x 11 pol)

A4: 210 x 297 mm

Envelopes:

US No. 10: 105 x 241 mm (4,3 x 9,5 pol)

Convite A2: 111 x 146 mm (4,37 x 5,75 pol)

DL: 220 x 110 mm

C6: 114 x 162 mm

Cartões de índice/felicitações:

76 x 127 mm (3 x 5 pol)

102 x 152 mm (4 x 6 pol)

127 x 203 mm (5 x 8 pol)

AG: 105 x 148,5 mm

Hagaki: 100 x 148 mm

Etiquetas:

US Letter: 216 x 279 mm (8,5 x 11 pol)

A4: 210 x 297 mm

Transparências:

US Letter: 216 x 279 mm (8,5 x 11 pol)

A4: 210 x 297 mm

Foto (com aba destacável): 102 x 152 mm (4 x 6 pol)

números de peças dos cartuchos para impressão

Preto: HP 516**45**A Series ou HP No. 45

Três cores: HP C65**78**D Series ou HP No. 78

Grande de três cores: HP C65**78**A Series ou HP No. 78

especificações do recurso Bluetooth para comunicação sem fio

Para obter mais informações sobre o recurso Bluetooth para comunicação sem fio da impressora, visite o seguinte web site da HP www.hp.com. Clique em **drivers**, digite **995c** na caixa **enter product name and number** e, em seguida, pressione **Enter**.

especificações da impressão por infravermelho

alcance

1 metro (3 pés)

Com os cones de ângulo de 30 graus

sistemas operacionais compatíveis

Alguns sistemas operacionais compatíveis com a tecnologia por infravermelho são:

- MacOS versão 8.6
- Palm

dispositivos compatíveis

Alguns dos dispositivos compatíveis com a tecnologia por infravermelho são:

- Computadores PowerBook com capacidade de infravermelho
- Alguns assistentes digitais pessoais (inclusive a linha de produtos Palm)
- Câmaras digitais com capacidade de infravermelho
- Telefones celulares com capacidade de infravermelho

protocolos compatíveis

IrLPT

JetSend

OBEX

especificações para o módulo de impressão dupla-face automática

Módulo de impressão dupla-face automática modelo no. C6463A

ciclo de trabalho obrigatório

5.000 lados de folhas por mês

dimensões

324 mm (12,75 pol) de comprimento x 133 mm (5,25 pol) de largura
x 111 mm (4,37 pol) de altura

peso

0,79 kg (1,75 libras)

emissões de ruído declarado de acordo com as normas ISO 9296

Nível de força do som, LWAd (1B=10 dB):

6,1 dB no modo normal

Nível de pressão do som, LpAm (posições paradas):

48 dB no modo normal

peso da mídia

Papel US Letter e A4: 60 a 90 g/m² (16 a 24 libras)

Cartões: máximo de 160 g/m² (índice máximo de 90 libras)

margens mínimas de impressão

Letter e Executive:

Margem esquerda e direita 6,4 mm (0,25 pol)
Margem superior e inferior 11,7 mm (0,46 pol)

A4:

Margem esquerda e direita 3,4 mm (0,134 pol)
Margem superior e inferior 11,7 mm (0,46 pol)

Cartão tamanho A5, B5, 5 x 8 pol e Definido pelo usuário:

Margem esquerda e direita 3,17 mm (0,125 pol)
Margem superior e inferior 11,7 mm (0,46 pol)

tamanho da mídia

Papel:

US Letter 216 x 279 mm (8,5 x 11 pol)
Executive 184 x 279 mm (7,25 x 10,5 pol)
A4 210 x 297 mm
A5 148 x 210 mm
B5 182 x 257 mm

Cartões:

127 x 203 mm (5 x 8 pol)

Tamanho definido pelo usuário:

Mínimo
100 mm x 148 mm (3,94 x 5,83 pol)

Máximo
216 mm x 297 mm (8,5 x 11,7 pol)

tipo de mídia

HP plain paper (papel HP comum) ou HP bright white inkjet paper (papel bright white HP para jato de tinta):

Tamanho letter, 500 folhas C1824A

Tamanho A4, 500 folhas C1825A

Tamanho letter, 250 folhas C5976B

Tamanho A4, 250 folhas C5977B

HP photo quality inkjet paper, matte finish (papel HP inkjet com qualidade de foto, acabamento fosco):

Tamanho letter, 100 folhas C7007A

HP photo quality inkjet paper, semi gloss (papel HP inkjet com qualidade de foto, semi brilhante):

Tamanho letter, 25 folhas C6983A

Tamanho A4, 25 folhas (Europa) C6984A

Tamanho A4, 25 folhas (Ásia) C7006A

HP premium inkjet heavyweight paper (papel HP inkjet premium de alta gramatura):

Tamanho A4, 100 folhas C1853A

HP felt-textured greeting card paper, ivory/half-fold (papel HP para cartões de felicitações com textura de feltro, marfim/dobrado em dois):

Tamanho letter, 20 folhas e 20 envelopes C6828A

HP professional brochure & flyer paper, two-sided gloss (papel HP professional para folheto e panfleto, dupla-face brilhante):

Tamanho letter, 50 folhas C6817A

Tamanho A4, 50 folhas (Europa) C6816A

Tamanho A4, 50 folhas (Ásia) C6819A

HP professional brochure & flyer paper, two-sided, matte finish (papel HP professional para folheto e panfleto, dupla-face, acabamento fosco):

Tamanho letter, 50 folhas C6955A

margens mínimas de impressão

Consulte as definições de margens de impressão dos seguintes tipos de mídia:

papel A4

Margens esquerda e direita: 3,4 mm (0,134 pol)

Margem superior: 1,8 mm (0,07 pol)

Margem inferior: 11,7 mm (0,46 pol)

papel tamanho letter, legal e executive

Margens esquerda e direita: 6,4 mm (0,25 pol)

Margem superior: 1,8 mm (0,07 pol)

Margem inferior: 11,7 mm (0,46 pol)

papel tamanho A5, B5 e definido pelo usuário

Margens esquerda e direita: 3,2 mm (0,125 pol)

Margem superior: 1,8 mm (0,07 pol)

Margem inferior: 11,7 mm (0,46 pol)

cartões (3 x 5, 4 x 6, 5 x 8 pol e A6)

Margens esquerda e direita: 3,2 mm (0,125 pol)

Margem superior: 1,8 mm (0,07 pol)

Margem inferior: 11,7 mm (0,46 pol)

cartões postais Hagaki

Margens esquerda e direita: 3,2 mm (0,125 pol)

Margem superior: 1,8 mm (0,07 pol)

Margem inferior: 11,7 mm (0,46 pol)

envelopes

Margens esquerda e direita: 3,2 mm (0,125 pol)

Margem superior: 1,8 mm (0,07 pol)

Margem inferior: 11,7 mm (0,46 pol)

faixas - A4 (210 x 297 mm [8,27 x 11,7 pol])

Margens esquerda e direita: 3,4 mm (0,134 pol)

Margem superior: 0 mm (0 pol)

Margem inferior: 0 mm (0 pol)

faixas - carta (216 x 279 mm [8,5 x 11 pol])

Margens esquerda e direita: 6,4 mm (0,25 pol)

Margem superior: 0 mm (0 pol)

Margem inferior: 0 mm (0 pol)

papel para para foto com aba destacável

Margens esquerda e direita: 3,2 mm (0,125 pol)

Margem superior: 3,2 mm (0,125 pol)

Margem inferior: 3,2 mm (0,125 pol)

requisitos do sistema

O computador deve possuir os seguintes requisitos:

conexão USB

Computador PowerPC MacOS com uma porta USB

MacOS versão 8.6 ou mais recente

Mínimo de 32 MB de RAM, 64 MB é o recomendado

8 MB (mínimo) de espaço disponível no disco rígido

conexão AppleTalk

Computador Mac ou PowerPC MacOS 68030 ou 68040

MacOS versão 7.6.1 ou mais recente

Mínimo de 32 MB de RAM, 64 MB é o recomendado

8 MB (mínimo) de espaço disponível no disco rígido

Índice

a

- aguardar um pedido de impressão **16**
- alinhamento **97**
- alinhamento de papel **97**
- alteração da ordem de impressão **16**
- ambiente operacional **97**
- AppleTalk
 - conexão em rede **12, 46**
- área imprimível **19, 105**

b

- bandejas para papel **6, 9**
 - bandeja de Entrada **9**
 - bandeja de Saída **6, 10**
 - extensão da bandeja de Saída **11**
- botões **96**
 - Cancelar **5**
 - Ligar/Desligar **6**
 - Prosseguir **6**

c

- caixa de diálogo imprimir
 - cancelar **17**
 - configurações de impressão padrão **17**
 - salvar configurações atuais **17**
 - utilização dos botões **17**
 - visualizar **17**
- capacidade de papel **98**
- cartões de felicitações
 - impressão
 - procedimentos **34**
- cartões de felicitações imprimindo **33**
- cartucho para impressão
 - alinhamento **81**
 - armazenamento **68**
 - contatos de cobre **59**
 - defeituoso **57**
 - falta **57**
 - ícones de status **56**
 - injetores de tinta **59**
 - instalação incorreta **57**

- limpeza
 - automática **61**
 - manual **62**
 - manutenção **68**
 - números de peças **69**
 - placa do injetor de tinta **63**
 - pouca tinta **55, 57**
 - quando limpar **61**
 - reabastecimento **67**
 - exclusão de garantia **67**
 - remoção de resíduos **62, 63**
 - resolução de problemas **57**
 - status **56**
 - substituição **58, 79**
 - verificação do status **56, 81**
- ciclo de trabalho obrigatório **95**
- classificação da ordem de impressão **16**
- ColorSmart III **2**
- compartimento para cartucho para impressão **58**
 - limpeza **64**
- compatibilidade do software **95**
- conexão em rede
 - AppleTalk **12**
- conexão USB **12**
 - problemas **78**
- configuração automática da impressora padrão **8**
- configuração padrão da impressora Automático **8**
- configurações de impressão
 - padrão **8, 17**
 - seleção **14**
- configurações de impressão padrão **17**
- congestionamentos de papel **72, 75**
 - eliminação **72**
 - na Porta traseira de acesso **75**
 - no Módulo de impressão dupla-face automática **87**
- consumo de energia **97**
- controle do leiaute de página **14**

d

- danos na impressora **59, 67**
- definição **19**
- densidade da tinta
 - ajuste dos controladores **81**
 - diminuição **81**
- dimensões **96**
- diminuição da densidade da tinta **81**

e

- editar papel de tamanhos
 - personalizados **19**
- emissões de ruído **97**
- encadernação
 - bloco **42**
 - livro **42**
- escala **14**
- especificações **95**
 - cartuchos para impressão **99**
 - impressão por infravermelho **101**
 - margens mínimas de impressão **19, 105**
 - Módulo de impressão dupla-face automática **102**
 - requisitos do sistema **107**
- especificações da impressora **95**
- excluir um pedido de impressão **16**
- extensão da bandeja de Saída **11**

f

- faixas
 - impressão **37**
- falta de linhas ou pontos **61**
- fotos digitais **32**
- fotos impressas incorretamente **82**

g

- gráficos em cores **95**

i

- ícone advertências **3**
- ícone mouse **3**
- ícone nota **3**
- ícones de Status do cartucho para impressão **56**
- imagem espelhada **14, 40**

impressão

- cartões de felicitações **33**
 - procedimentos **34**
- cartões de índice **29**
- cartões de visitas **29**
 - procedimentos **30**
- da desktop **18**
- dupla-face automática **51**
- dupla-face manual **41**
 - procedimentos **43**
- envelopes
 - pilha **23**
 - procedimentos **22, 24**
 - único **21**
- etiquetas **27**
 - procedimentos **27, 28**
- faixas **37**
 - procedimentos **38**
- fotografias **31**
 - procedimentos **32**
- imagem espelhada **40**
- mídia pequena **29**
 - procedimentos **30**
- parar **17**
- pôsteres **35**
 - procedimentos **36**
- prossequir **17**
- transferências para uso com ferro
 - de passar **39**
 - procedimentos **40**
 - transparências **25**
 - procedimentos **26**
- impressão de envelope **10**
 - pilha **23**
 - procedimentos **22, 24**
 - único **21**
- impressão de etiqueta **27**
- impressão de faixas **11**
- impressão de fotografias **31**
 - procedimentos **32**
- impressão de mídia pequena **29**
- impressão de pôster **35**
- impressão de transferências para uso com ferro de passar **39**
 - procedimentos **40**

- impressão de transparências **25**
 - procedimentos **26**
 - impressão de uma página de teste **65**
 - impressão desktop **18**
 - impressão dupla-face
 - automática **7, 50**
 - emissões de ruído **102**
 - especificações **102**
 - margens de impressão **103**
 - tipos de papel **102**
 - manual **8, 41**
 - impressão dupla-face manual **8, 41**
 - procedimentos **43**
 - impressão por infravermelho **2, 46**
 - com a câmara digital
 - HP PhotoSmart **48**
 - posicionando dispositivos **48**
 - com Palm Pilot **47**
 - posição dos dispositivos **47**
 - sinal luminoso **47**
 - com PowerBook **46**
 - posição dos dispositivos **46, 47**
 - dispositivos compatíveis **101**
 - especificações **101**
 - IrLPT **101**
 - OBEX **101**
 - problemas **84**
 - protocolos compatíveis **101**
 - sistemas operacionais compatíveis **101**
 - impressora
 - alinhamento de papel **97**
 - ambiente operacional **97**
 - capacidade de papel **98**
 - condições de operação **97**
 - consumo de energia **97**
 - danos à **67**
 - dimensões **96**
 - emissões de ruído **97**
 - Interface E/S **96**
 - limpeza **66**
 - limpeza dos cartuchos **62**
 - margens mínimas de impressão **19, 105**
 - peso **96**
 - peso da mídia **98**
 - ruído no compartimento para cartucho
 - para impressão **66**
 - substituição **17**
 - tamanhos de mídia **98**
 - tamanhos de papel **98**
 - tipos de mídia **98**
 - voltagem **97**
 - impressora muito lenta **77**
 - impressora não imprime **74**
 - impressora não liga **76**
 - imprimindo etiqueta
 - procedimentos **28**
 - imprimindo pôster
 - procedimentos **36**
 - instalação do Módulo de impressão
 - dupla-face automática **49**
 - IrDA **46**
- I**
- leiaute de página
 - controle **14**
 - girar 180 graus **14**
 - tamanho de papel **14**
 - lente infravermelha **7, 46**
 - limpeza da impressora **66**
 - limpeza do cartucho para impressão
 - automática **61**
 - manual **62**
 - luz de Status do cartucho para impressão **55, 56, 60**
 - luzes **96**
 - conexão Bluetooth **6**
 - de Status do cartucho para impressão **6, 55, 56, 60**
 - Ligar/Desligar **6**
 - piscando **72, 74, 84**
 - Prosseguir **6**
 - luzes piscando **72, 74**
 - luz do cartucho para impressão **73**
 - luz Ligar/desligar **72**
 - luz Prosseguir **72**
 - todas as luzes piscando **73**

m

- má qualidade de impressão **81**
- margens
 - cartões **105**
 - cartões postais **105**
 - definição **19**
 - envelopes **105**
 - faixas **106**
 - papel **105**
 - papel para foto com aba destacável **106**
- margens de impressão
 - definição **19, 105**
 - mínimas **19, 105**
- margens seguras em ambos os lados **14**
- memória **95**
- memória da impressora **95**
- memória interna **95**
- mensagens de advertência **3**
- Módulo de impressão dupla-face
 - automática **2, 7, 50**
 - especificações **102**
 - problemas de impressão **86**
 - somente uma página é impressa **90**
 - tipos de papel compatíveis **50**

o

- opções para impressão
 - seleção **15**
- orientação
 - papel **14**

p

- página de calibração **60**
- páginas em branco saem da impressora **79**
- painéis
 - utilitário hp deskjet **70**
- painel
 - Assistência **70**
 - Calibração **70**
 - Limpeza **70**
 - Nível de tinta **70**
 - Registro **70**
 - Teste **70**
 - WOW! **70**

- papel HP photo **32**
- papel não sai da impressora **74**
- papel para faixa **37, 38**
- parar a impressão **17**
- parte do documento faltando **80**
- pausar um pedido de impressão **16**
- pedido de impressão
 - aguardar ou pausar **16**
 - classificar ou alterar a ordem **16**
 - exclusão **16**
 - selecionar como urgente **16**
- peso da mídia **98**
- PhotoREt **2, 95**
- pilha de envelopes **23**
- Porta traseira de acesso **43, 72**
- problemas com a impressão **79**
- problemas com a impressão de faixas **83**
- produtos e suprimentos HP
 - informações **70**
- prosseguir a impressão **17**
- protetor contra picos de voltagem **6**

q

- qualidade de impressão **81**

r

- reabastecimento de cartuchos para impressão **67**
- recurso Bluetooth para comunicação sem fio **2**
- recurso Bluetooth sem fio **8**
- recursos da impressora **5**
- recursos da impressora HP Deskjet **2**
- registro da impressora hp deskjet **70**
- reiniciando a impressora
 - quando reiniciar **73**
- requisitos do sistema
 - conexão AppleTalk **107**
 - conexão USB **107**
 - versões MacOS **107**
- resolução de impressão em papel para foto **95**
- resolução de problemas
 - cartuchos para impressão **79**
 - congestionamentos de papel **72, 75, 87**

- documento impresso em ângulo **79**
- documentos complexos **77**
- fotos impressas incorretamente **82**
- impressora muito lenta **77**
- impressora não imprime **74**
- impressora não liga **76**
- luz infravermelha piscando **84**
- luzes piscando **72, 74**
- má qualidade de impressão **81**
- Módulo de impressão dupla-face automática
 - somente uma página é impressa **90**
- nova configuração de impressão não aparece **81**
- opção automática de tipo de papel **78**
- páginas em branco saem da impressora **79**
- papel ejetado **92**
- papel não sai da impressora **74**
- parte do documento faltando **80**
- problemas com a conexão USB **78**
- problemas com a impressão **79**
- problemas com a impressão de faixas **83**
- problemas com a impressão por infravermelho **84**
- problemas com o Módulo de impressão dupla-face automática **86**
- problemas com o Sensor automático de tipo de papel **91**
- resolução de texto **95**
- riscos na tinta **61, 62**

S

- seleção da impressora padrão com o seletor **12**
 - utilização de outras opções **13**
- seleção das opções para impressão **15**
- selecione um pedido de impressão como urgente **16**
- seletor
 - utilização para selecionar a impressora padrão **12**

- Sensor automático de tipo de papel **2, 8, 52**
 - desativação **53, 78**
 - problemas **91**
 - problemas de impressão **92**
 - qualidade de impressão **91**
 - resolução de problemas **78**
- símbolos **3**
- status da impressora
 - luzes piscando **72**
- substituição de impressoras **17**

T

- tamanhos de mídia **98**
- tamanhos de papel **98**
- tamanhos de papel personalizados
 - edição **19**
- tecnologia de impressão **95**
- tempo de secagem da tinta **81**
- tipos de papel **98**
 - determinando automaticamente **52**

U

- utilitário HP Deskjet **70**

V

- velocidade de impressão **2, 77, 95**
 - texto com gráficos em cores **95**
 - texto em preto **95**

W

- website
 - registro da impressora hp deskjet **70**