

# instalación de Bluetooth™

## antes de utilizar esta guía...

Asegúrese de haber:

- instalado el software de la impresora hp deskjet 995c series
- configurado la impresora
- instalado una PC card Bluetooth de 3Com en su ordenador portátil



# instalación de Bluetooth

## abrir Bluetooth Connection Manager de 3Com

1. Haga clic en **Inicio > Programas > 3Com Mobile > Bluetooth Connection Manager**.

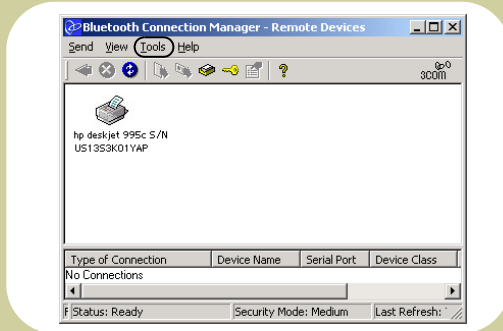
Se abrirá Bluetooth Connection Manager.

**Paso 1** de 9



# instalación de Bluetooth

## abrir el cuadro de diálogo Bluetooth COM Ports (Puertos COM de Bluetooth)



2. Haga clic en **Tools**  
(Herramientas) > **Com**  
**Port.**

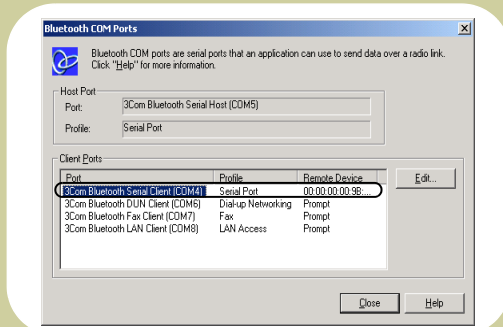
Se abrirá el cuadro de  
diálogo Bluetooth COM  
Ports.

**Paso 2 de 9**



# instalación de Bluetooth

## anotar el puerto COM de Bluetooth



3. Anote el puerto COM de cliente Bluetooth de 3Com.

En este ejemplo, el puerto COM es COM4

Paso 3 de 9



# instalación de Bluetooth

## abrir la carpeta Impresoras

4. Haga clic en **Inicio > Configuración > Impresoras**.

Se abrirá la carpeta Impresoras.

**Paso 4 de 9**



# instalación de Bluetooth

## abrir el cuadro de diálogo de propiedades de la impresora



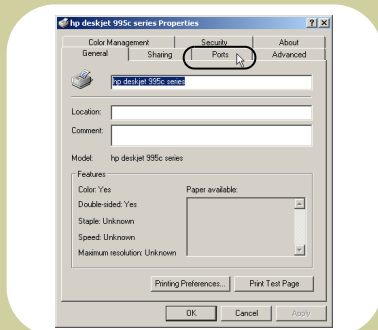
5. En el cuadro de diálogo Impresoras, haga clic en el icono de la impresora **hp deskjet 995c** y luego en **Archivo > Propiedades** para abrir el cuadro de diálogo Propiedades de hp deskjet 995c.

Paso 5 de 9



# instalación de Bluetooth

## hacer clic en la ficha Puertos



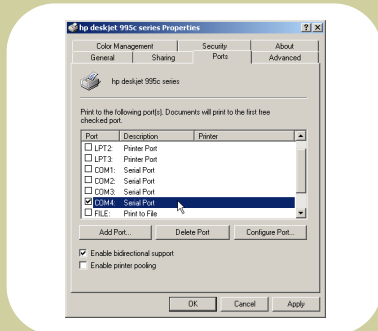
6. Haga clic en la ficha **Puertos**, en el cuadro de diálogo de propiedades de la impresora.

**Paso 6** de 9



# instalación de Bluetooth

## seleccionar el puerto de Bluetooth



7. Seleccione el puerto COM inalámbrico Bluetooth que anotó en el paso 3.

En este ejemplo, el puerto COM inalámbrico Bluetooth es COM4, pero puede ser otro en su ordenador.

Asegúrese de seleccionar el puerto COM que anotó en el paso 3.

**Paso 7** de 9





# instalación de Bluetooth

## cerrar el cuadro de diálogo de propiedades de la impresora

8. Haga clic en **Aplicar** y después en **Aceptar** para cerrar el cuadro de diálogo de propiedades de la impresora.

Paso 8 de 9



# instalación de Bluetooth

## enhorabuena—ha completado la instalación

9. Imprima un pequeño documento para comprobar el dispositivo de impresión inalámbrica Bluetooth de la impresora.

Para obtener instrucciones acerca de la impresión, vaya al sitio Web de impresión inalámbrica Bluetooth de HP y descargue el documento *Bluetooth wireless printing: hp deskjet 995c series printer*.



**Regresar al sitio Web de impresión  
inalámbrica Bluetooth de HP**

**Paso 9 de 9**