

installation de Bluetooth™

avant d'utiliser ce guide...

Assurez-vous que vous avez :

- installé le logiciel hp deskjet 995c series
- configuré l'imprimante
- installé une carte PC Bluetooth 3Com dans votre ordinateur portable



installation de Bluetooth

ouverture du Gestionnaire de connexions Bluetooth 3Com

1. Cliquez sur **Démarrer > Programmes > 3Com Mobile (Mobile 3Com) > Bluetooth Connection Manager (Gestionnaire de connexions Bluetooth)**.

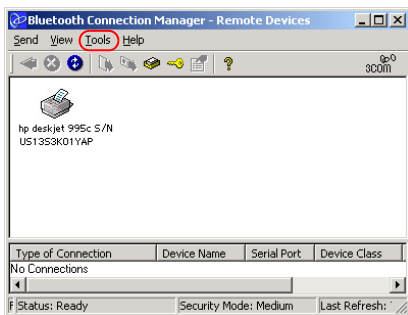
Le Gestionnaire de connexions Bluetooth s'ouvre.

Etape 1 sur **9**



installation de Bluetooth

ouverture de la boîte de dialogue Bluetooth COM Ports (Ports COM Bluetooth)



2. Cliquez sur **Outils** >
Com Port (Port Com).

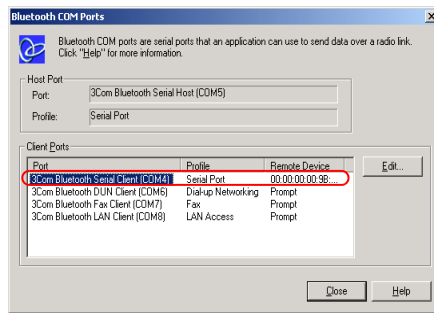
La boîte de dialogue
Bluetooth COM Ports
s'ouvre.

Etape 2 sur 9



installation de Bluetooth

relevé du port COM Bluetooth



3. Notez le port COM client série Bluetooth 3Com.

Dans cet exemple, il s'agit de COM4.

Etape 3 sur 9



installation de Bluetooth

ouverture du dossier printers

4. Cliquez sur **Démarrer** > **Paramètres** > **Imprimantes**.

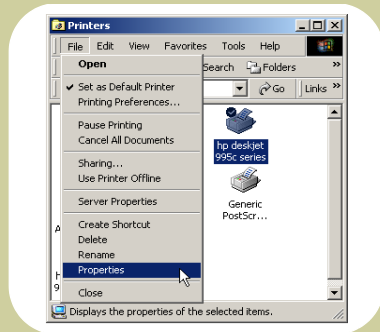
Le dossier Printers s'ouvre.

Etape 4 sur **9**



installation de Bluetooth

ouverture de la boîte de dialogue des propriétés de l'imprimante



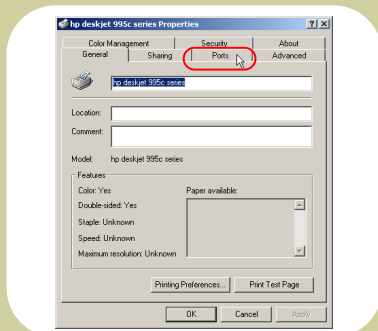
5. Dans la boîte de dialogue Imprimantes, cliquez sur l'icône d'imprimante **hp deskjet 995c**, puis sur **Fichier > Propriétés** pour afficher la boîte de dialogue Printer Properties (Propriétés d'imprimante).

Etape 5 sur 9



installation de Bluetooth

clik sur l'onglet ports



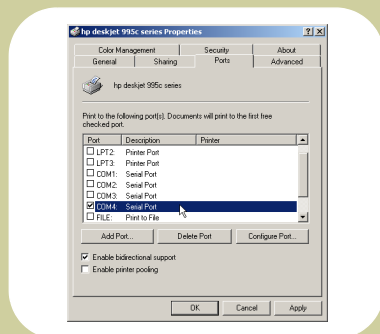
6. Cliquez sur l'onglet **Ports** dans la boîte de dialogue Printer Properties.

Etape 6 sur 9



installation de Bluetooth

sélection du port Bluetooth



7. Sélectionnez le port COM sans fil Bluetooth que vous avez relevé à l'étape 3.

Dans cet exemple, il s'agit de COM4. Ce port peut être différent sur votre ordinateur.

Veillez à sélectionner le port COM relevé à l'étape 3.

Etape 7 sur 9



installation de Bluetooth

fermeture de la boîte de dialogue des propriétés

8. Cliquez sur **Appliquer**, puis sur **OK** pour fermer la boîte de dialogue Printer Properties.

Etape 8 sur 9



installation de Bluetooth

félicitations—l'installation est terminée

9. Vérifiez la fonction d'impression sans fil Bluetooth de l'imprimante en imprimant un petit document.

Pour les instructions d'impression, allez au site Web d'impression sans fil Bluetooth de HP, puis téléchargez le document *Bluetooth wireless printing: hp deskjet 995c series printer*.



**Retournez au site Web d'impression
sans fil Bluetooth de HP**

Etape 9 sur 9