

kurzanleitung

hp deskjet 845c/825c series

inhaltsverzeichnis

informationen über die drucker.	1
vorstellung der drucker der hp deskjet 845c/825c series	2
begriffe und konventionen	3
mitteilungen und rechtliche hinweise	5
informationen über die druckerfunktionen	6
verwenden der papierfächer	8
drucken mit den hp deskjet 845c/825c druckern	10
festlegen von benutzerdefinierten druckrändern	12
verwenden des taskleisten-symbols	13
drucken auf papier und anderen medien.	15
umschläge	16
transparentfolien	21
etiketten	23
visitenkarten, karteikarten und andere kleinformatische druckmedien	26
fotografien	29
grußkarten	32
poster	35
banner	37
transferpapier zum aufbügeln	40
manueller beidseitiger druck	43
besondere funktionen.	46
drucken mit zwei tintenpatronen	47
drucken mit einer tintenpatrone	48

produktwartung. 49

anzeige für den tintenpatronenstatus	50
austauschen einer tintenpatrone	51
ausrichten von tintenpatronen	54
automatisches reinigen von tintenpatronen	55
manuelle reinigung der tintenpatronen und der patronenhalterung	56
reinigen des druckergehäuses	60
nachfüllen der tintenpatronen	61
warten von tintenpatronen	62
drucken der teilenummern von patronen	63
die hp deskjet toolbox	64

problembehandlung. 65

druckeranzeigen leuchten auf	66
drucker druckt nicht	68
drucker ist zu langsam	71
probleme mit ausdrucken	73

produktspezifikation. 78

produktspezifikationen für die drucker der hp deskjet 845c/825c series	79
mindestränder für den druck	84
systemanforderungen	86

index. 87

informationen über die drucker

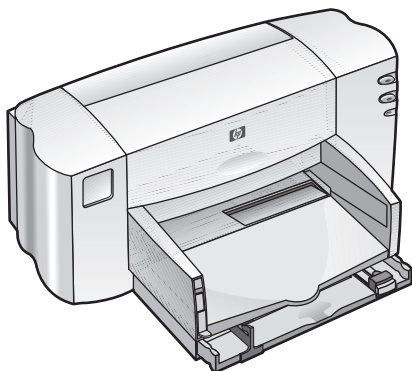
- vorstellung der drucker der hp deskjet 845c/825c series
- begriffe und konventionen
- mitteilungen und rechtliche hinweise
- informationen über die druckerfunktionen
- verwenden der papierfächer
- drucken mit den hp deskjet 845c/825c druckern
- festlegen von benutzerdefinierten druckrändern
- verwenden des taskleisten-symbols

vorstellung der drucker der hp deskjet 845c/825c series

Herzlichen Glückwunsch! Sie haben sich für einen Drucker der HP Deskjet 845c/825c Series entschieden, der über die folgenden Funktionen verfügt:

- Beste Druckqualität durch Drucken mit zwei Tintenpatronen
- Drucken auch mit nur einer Farbpatrone möglich, wenn nur die Dreikammer-Farbtintenpatrone installiert ist

HP Drucker helfen Ihnen dabei, eine optimale Druckqualität zu erzielen. In den folgenden Abschnitten finden Sie Informationen zu diesen und anderen Funktionen.



begriffe und konventionen

Folgende Begriffe und Wortkonventionen werden in der *Kurzanleitung* verwendet.

begriffe

Die Drucker der HP Deskjet 845c/825c Serie werden folgendermaßen bezeichnet:

HP Deskjet 845c/825c oder **HP Deskjet**.

symbole

Das Symbol > verdeutlicht eine Reihe von Softwareschritten.
Zum Beispiel:

Klicken Sie auf **Start > Programme > hp deskjet 845c/825c Series > hp deskjet 845c/825c Series Toolbox**, um die HP Deskjet Toolbox zu öffnen.

warnhinweise

Mit **Achtung** werden Sie darauf aufmerksam gemacht, daß der HP Deskjet-Drucker oder ein anderes Gerät eventuell beschädigt wird. Zum Beispiel:

Achtung! Nicht die Düse oder die Kupferkontakte der Tintenpatrone berühren. Das Berühren dieser Teile kann zum Verstopfen der Düsen, zu Tintenversagen oder schlechten elektrischen Kontakten führen.

Mit **Vorsicht** werden Sie vor möglichen Schäden für Sie oder andere gewarnt.
Zum Beispiel:



Vorsicht! Tintenpatronen außerhalb der Reichweite von Kindern aufbewahren!

symbole

Ein **Hinweis**-Symbol verweist auf zusätzliche Informationen. Zum Beispiel:



Verwenden Sie HP Produkte, um optimale Ergebnisse zu erzielen.

Ein **Maus**-Symbol verweist auf zusätzliche Information über die **Direkthilfe**-Funktion.



Klicken Sie für weitere Informationen zu den Optionen jeder Registerkarte mit der rechten Maustaste auf eine Option, um das **Direkthilfe**-Dialogfeld anzuzeigen. Klicken Sie auf **Direkthilfe**, um weitere Informationen zur ausgewählten Option anzuzeigen.

mitteilungen und rechtliche hinweise

mitteilungen von hewlett-packard

Die in diesem Dokument enthaltenen Informationen können ohne vorherige Ankündigung geändert werden.

Hewlett-Packard (HP) gibt keinerlei Gewährleistungen hinsichtlich dieses Informationsmaterials, einschließlich, aber nicht beschränkt auf, stillschweigende Gewährleistungen bezüglich der Marktgängigkeit oder der Eignung für einen bestimmten Zweck.

Hewlett-Packard übernimmt ferner keine Haftung für Fehler oder für zufällige oder Folgeschäden im Zusammenhang mit der Lieferung, Leistung oder Verwendung dieses Materials.

Alle Rechte vorbehalten. Die Vervielfältigung, Anpassung oder Übersetzung dieses Materials ist ohne vorherige schriftliche Genehmigung von Hewlett-Packard verboten, es sei denn, dieses erfolgt im Rahmen der Urheberrechtsgesetze.

rechtliche hinweise

Microsoft, MS und Windows sind eingetragene Warenzeichen der Microsoft Corporation.

Pentium ist ein in den USA eingetragenes Warenzeichen der Intel Corporation.

TrueType ist ein amerikanisches Warenzeichen von Apple Computer, Inc.

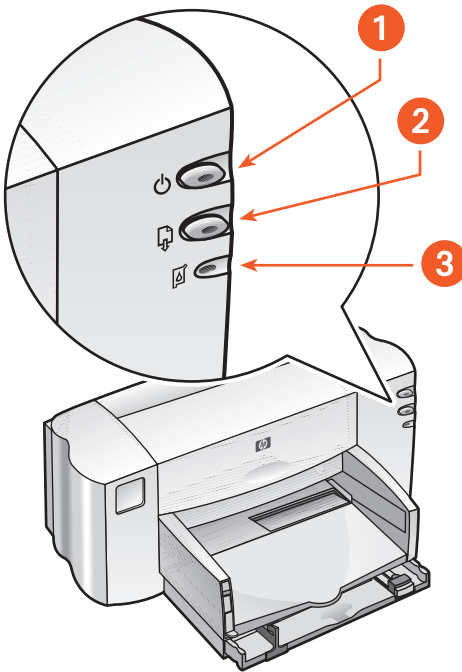
Adobe und Acrobat sind Warenzeichen von Adobe Systems Incorporated.

Copyright 2001 Hewlett-Packard Company

informationen über die druckerfunktionen

tasten und anzeigen

Mit Hilfe der Tasten des Druckers können Sie den Drucker ein- und ausschalten oder den Druckvorgang wieder aufnehmen. An den Anzeigen können Sie erkennen, in welchem Status sich der Drucker befindet.



1. Netztaaste und -anzeige
2. Wiederaufnahmetaste und -anzeige
3. Symbol und Anzeige für den Tintenpatronenstatus

symbol und anzeige für den tintenpatronenstatus

Die Anzeige neben dem Symbol für den Tintenpatronenstatus leuchtet auf, wenn der Status einer Tintenpatrone überprüft werden muß.

wiederaufnahmetaste und -anzeige

Die Anzeige über der **Wiederaufnahmetaste** leuchtet auf, wenn z. B. mehr Papier nachgelegt oder ein Papierstau beseitigt werden muß. Wenn das Problem beseitigt wurde, drücken Sie die **Wiederaufnahmetaste**, um mit dem Drucken fortzufahren.

netztaste und -anzeige

Mit der **Netztaste** wird der Drucker ein- und ausgeschaltet. Die grüne Anzeige auf der **Netztaste** leuchtet auf, wenn gedruckt wird.

Achtung! Schalten Sie den Drucker immer über die **Netztaste** an der Vorderseite des Druckers ein und aus. Wird für das Ein- und Ausschalten statt dessen ein Netzkabel, ein Überspannungsschutz oder ein Wandschalter verwendet, kann dies zum vorzeitigen Ausfall des Druckers führen.

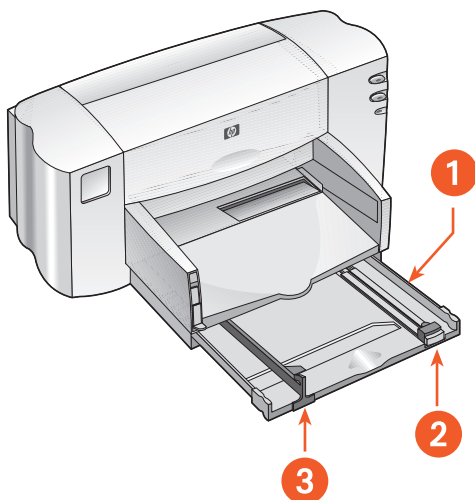
papierfächer

Der Drucker verfügt über ein Eingabe- und ein Ausgabefach. In das Eingabefach legen Sie Papier oder andere Druckmedien. Die gedruckten Seiten werden im Ausgabefach abgelegt.

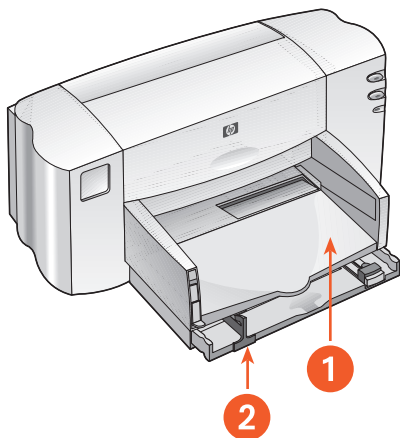
verwenden der papierfächer

eingabefach

Das Eingabefach enthält das zu bedruckende Papier oder andere Druckmedien.



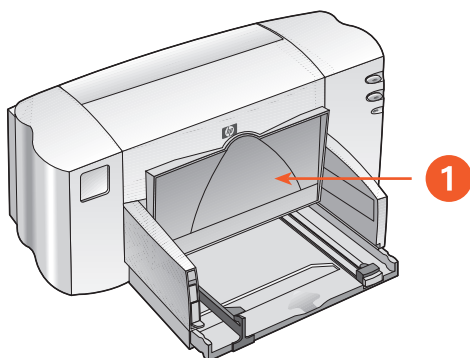
1. Ausgezogenes Eingabefach 2. Längenjustierung 3. Breitenjustierung



1. Ausgabefach 2. Eingeschobenes Eingabefach

ausgabefach

Ändern Sie die Position des Ausgabefachs für verschiedene Druckaufgaben.



1. Ausgabefach oben

Ausgabefach oben – Heben Sie das Fach mit dem Bannerschalter, um Bannerpapier zu laden. Um Banner zu drucken, muß das Fach in dieser Position bleiben.

Ausgabefach unten – Lassen Sie das Fach für die meisten Druckarten und zum Drucken von einzelnen Umschlägen in der unteren Position.

drucken mit den hp deskjet 845c/825c druckern

Der Drucker wird durch Software gesteuert, die auf Ihrem Computer installiert ist. Die Druckersoftware, der sogenannte Druckertreiber, stellt Dialogfelder bereit, um Druckanfragen an den Drucker zu übermitteln.

drucken unter Windows 98, Me oder 2000

Befolgen Sie die folgenden Anweisungen für das Drucken unter Windows 98, Me oder 2000:

1. Öffnen Sie die zu druckende Datei.
2. Verwenden Sie eine der folgenden Methoden, um den Bildschirm für die hp deskjet 845c/825c Series anzuzeigen:
 - Klicken Sie auf **Datei** > **Drucken**, und wählen Sie **Eigenschaften** aus.
 - Klicken Sie auf **Datei** > **Druckeinstellungen**, und wählen Sie **Eigenschaften** aus.
 - Klicken Sie auf **Datei** > **Drucken** > **Einstellungen**, und wählen Sie **Eigenschaften** aus.

Der Bildschirm für die hp deskjet 845c/825c Series wird angezeigt.

Welche Option Sie verwenden, hängt von Ihrem Softwareprogramm ab.

Im Bildschirm für die hp deskjet 845c/825c Series sind drei Registerkarten verfügbar: Einstellungen, Funktionen und Erweitert.

3. Auf der Registerkarte **Einstellungen** können Sie Optionen für die Druckqualität, den Papiertyp, das Papierformat und den Druck auf Fotopapier auswählen.
4. Auf der Registerkarte **Funktionen** können Sie die Einstellungen für die Seitenausrichtung, den beidseitigen Druck, den Druck mehrerer Seiten pro Blatt und den Posterdruck auswählen.

5. Auf der Registerkarte **Erweitert** können Sie die Farboptionen für Text, die Tintenmenge und die Geschwindigkeit (Speichersparmodus) auswählen und Farb- und Kontrastanpassungen vornehmen.
6. Klicken Sie auf **OK**, um zum Bildschirm **Drucken** oder **Druckeinstellungen** zurückzukehren.
7. Klicken Sie auf **OK**, um zu drucken.



Klicken Sie für weitere Informationen zu den Optionen jeder Registerkarte mit der rechten Maustaste auf eine Option, um das **Direkthilfe**-Dialogfeld anzuzeigen. Klicken Sie auf **Direkthilfe**, um weitere Informationen zur ausgewählten Option anzuzeigen.

festlegen von benutzerdefinierten druckrändern

Folgen Sie diesen Anweisungen, um die Druckränder einzustellen:

1. Öffnen Sie die zu druckende Datei.
2. Verwenden Sie eine der folgenden Methoden, um den Bildschirm für die HP Deskjet 845c/825c Series anzuzeigen:
 - Klicken Sie auf **Datei** > **Drucken**, und wählen Sie **Eigenschaften** aus.
 - Klicken Sie auf **Datei** > **Druckeinstellungen**, und wählen Sie **Eigenschaften** aus.
 - Klicken Sie auf **Datei** > **Drucken** > **Einstellungen**, und wählen Sie **Eigenschaften** aus.

Der Bildschirm für die HP Deskjet 845c/825c Series wird angezeigt.

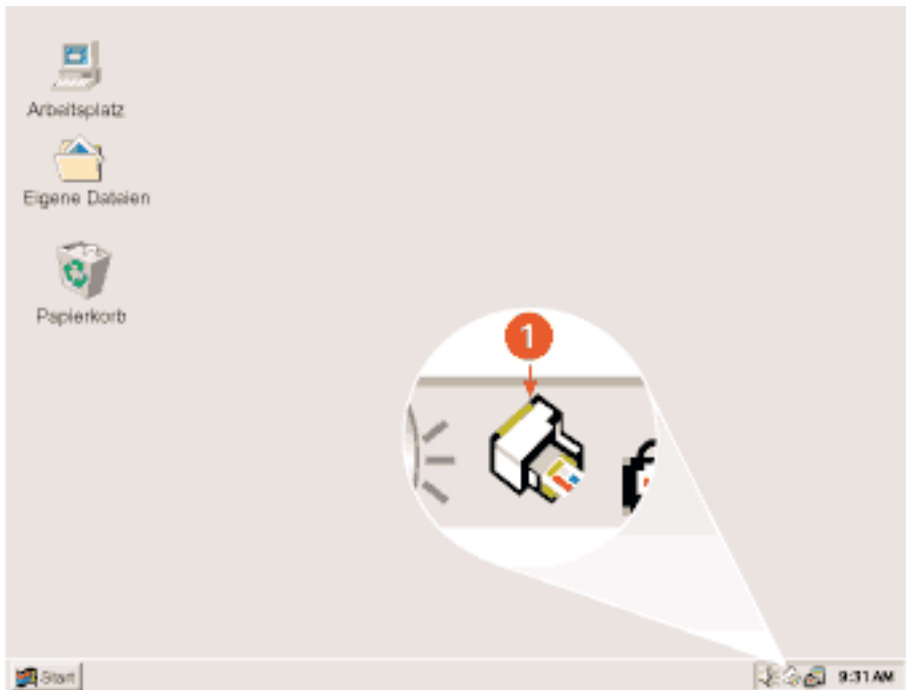
Welche Option Sie verwenden, hängt von Ihrem Softwareprogramm ab.

Im Bildschirm für die hp deskjet 845c/825c Series sind drei Registerkarten verfügbar: Einstellungen, Funktionen und Erweitert.

3. Wählen Sie die Registerkarte **Einstellungen** aus und dann **Benutzerdefiniertes Papierformat** in der Option **Papierformat**.
Das Dialogfeld **Benutzerdefiniertes Papierformat** wird angezeigt.
4. Wählen Sie die passenden Längen- und Breitereinstellungen aus.
Die Papierbreite muß zwischen 77 und 215 mm und die Papierlänge zwischen 127 und 356 mm liegen.
5. Klicken Sie auf **OK**, um zum Bildschirm **Einstellungen** zurückzukehren.
6. Klicken Sie auf **Anwenden** und dann auf **OK**, um die neuen Einstellungen zu übernehmen.
7. Klicken Sie auf **OK**, um zu drucken.

verwenden des taskleisten-symbols

Mit Hilfe des Taskleisten-Symbols für Druckereinstellungen können Sie die Standard-Druckereinstellungen ändern.



1. Taskleiten-Symbol für Druckereinstellungen

öffnen des dialogfelds druckereigenschaften

1. Doppelklicken Sie auf das Taskleiten-Symbol **Druckereinstellungen**.
Das Dialogfeld für die HP Deskjet 845c/825c Series wird angezeigt.
2. Wählen Sie auf dem Bildschirm für die HP Deskjet 845c/825c Series die verfügbaren Druckoptionen aus.
3. Klicken Sie auf **OK**.

ändern der druckoptionen im dialogfeld standard-druckereinstellungen

1. Klicken Sie auf das Taskleisten-Symbol **Druckereinstellungen**.
Das Dialogfeld Standard-Druckereinstellungen wird angezeigt. In diesem Dialogfeld können Sie die Standarddruckqualität ändern.
2. Wählen Sie die folgenden Optionen aus:
 - **Druckqualität:** **Entwurf**, **Normal** oder **Optimal**
3. Klicken Sie auf den Bereich außerhalb des Dialogfelds.
Das angezeigte Dialogfeld weist darauf hin, daß mit der getroffenen Auswahl die Druckereinstellungen des Druckers festgelegt werden.
Wenn dieses Dialogfeld nicht mehr angezeigt werden soll, wählen Sie **Meldung nicht mehr anzeigen**.
4. Klicken Sie auf **OK**.

verwenden der shortcuts zum taskleisten-symbol für druckereinstellungen

1. Klicken Sie mit der rechten Maustaste auf das Taskleisten-Symbol **Druckereinstellungen**.
Ein Shortcut-Menü mit den Namen der installierten Drucker wird angezeigt. Der ausgewählte Drucker ist durch ein Häkchen gekennzeichnet. Sie können einen anderen Drucker aus dem Menü als neuen Standarddrucker festlegen.
2. Wählen Sie eine der folgenden Optionen aus:
 - **Standard-Druckereinstellungen ändern**, um das Dialogfeld für die HP Deskjet 845c/825c Series zu öffnen.
 - Klicken Sie auf **Toolbox öffnen**, um die HP Deskjet Toolbox zu öffnen.
 - Klicken Sie auf **Beenden**, um das Taskleisten-Symbol **Druckereinstellungen** zu deaktivieren.

Siehe auch:
[die hp deskjet toolbox](#)

drucken auf papier und anderen medien

- umschläge
- transparentfolien
- etiketten
- visitenkarten, karteikarten und andere kleinformatische druckmedien
- fotografien
- großkarten
- poster
- banner
- transferpapier zum aufbügeln
- manueller beidseitiger druck

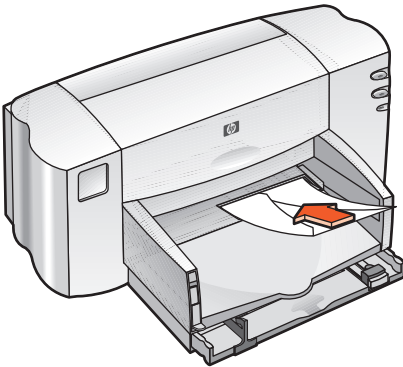
umschläge

Verwenden Sie beim Drucken von Einzelumschlägen den Umschlag-Einzeleinzug und beim Drucken mehrerer Umschläge das Eingabefach.

drucken eines einzelnen umschlags

druckvorbereitungen

1. Legen Sie den Umschlag so in den Umschlag-Einzeleinzug, daß die Umschlagklappe links anliegt und nach oben zeigt.
2. Schieben Sie den Umschlag bis zum Anschlag nach vorne.



drucken des briefumschlags

Falls Ihr Softwareprogramm über eine Funktion zum Drucken von Umschlägen verfügt, ignorieren Sie bitte die folgenden Anweisungen. Befolgen Sie statt dessen die Anweisungen des Softwareprogramms.

1. Öffnen Sie die zu druckende Datei.

2. Verwenden Sie eine der folgenden Methoden, um den Bildschirm für die HP Deskjet 845c/825c Series anzuzeigen:
 - Klicken Sie auf **Datei > Drucken**, und wählen Sie **Eigenschaften** aus.
 - Klicken Sie auf **Datei > Druckeinstellungen**, und wählen Sie **Eigenschaften** aus.
 - Klicken Sie auf **Datei > Drucken > Einstellungen**, und wählen Sie **Eigenschaften** aus.

Der Bildschirm für die HP Deskjet 845c/825c Series wird angezeigt.

Welche Option Sie verwenden, hängt von Ihrem Softwareprogramm ab.

Im Bildschirm für die HP Deskjet 845c/825c Series sind drei Registerkarten verfügbar: Einstellungen, Funktionen und Erweitert.

3. Wählen Sie die Registerkarte **Einstellungen** und dann die folgenden Optionen:
 - **Druckqualität:** **Normal**
 - **Papiertyp:** **Normalpapier**
 - **Papierformat:** Passendes Umschlagformat
4. Wählen Sie die Registerkarte **Funktionen** und dann die folgenden Optionen aus:
 - **Ausrichtung:** Passende Umschlagausrichtung
 - **Beidseitiger Druck:** Nicht aktiviert
5. Klicken Sie auf **OK**, um zum Bildschirm **Drucken** oder **Druckeinstellungen** zurückzukehren.
6. Klicken Sie auf **OK**, um zu drucken.

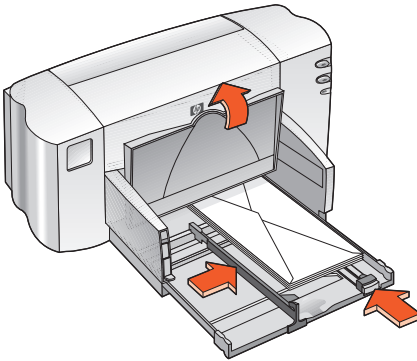
richtlinien für den druck

- Stellen Sie sicher, daß sich das Ausgabefach in der unteren Position befindet.
- Verwenden Sie keine Umschläge mit Klammern oder Sichtfenstern.
- Verwenden Sie keine geprägten oder glänzenden Umschläge, keine Umschläge mit dicken, ungleichmäßigen oder gewellten Kanten und keine Umschläge, die zerknittert, eingerissen oder anderweitig beschädigt sind.

drucken mehrerer umschläge

druckvorbereitungen

1. Ziehen Sie das Eingabefach heraus.
2. Ziehen Sie beide Papierjustierungen heraus, und nehmen Sie das gesamte Papier aus dem Fach.
3. Legen Sie maximal 15 Umschläge so in das Fach, daß die Umschlagklappe links anliegt und nach oben zeigt.
4. Schieben Sie die Umschläge bis zum Anschlag nach vorne.
5. Schieben Sie die Papierjustierungen mit leichtem Druck gegen die Umschlagkanten. Schieben Sie das Fach bis zum Anschlag nach vorne.



drucken der umschläge

Falls Ihr Softwareprogramm über eine Funktion zum Drucken von Umschlägen verfügt, ignorieren Sie bitte die folgenden Anweisungen. Befolgen Sie statt dessen die Anweisungen des Softwareprogramms.

1. Öffnen Sie die zu druckende Datei.

2. Verwenden Sie eine der folgenden Methoden, um den Bildschirm für die HP Deskjet 845c/825c Series anzuzeigen:
 - Klicken Sie auf **Datei** > **Drucken**, und wählen Sie **Eigenschaften** aus.
 - Klicken Sie auf **Datei** > **Druckeinstellungen**, und wählen Sie **Eigenschaften** aus.
 - Klicken Sie auf **Datei** > **Drucken** > **Einstellungen**, und wählen Sie **Eigenschaften** aus.

Der Bildschirm für die HP Deskjet 845c/825c Series wird angezeigt.

Welche Option Sie verwenden, hängt von Ihrem Softwareprogramm ab.

Im Bildschirm für die HP Deskjet 845c/825c Series sind drei Registerkarten verfügbar: Einstellungen, Funktionen und Erweitert.

3. Wählen Sie die Registerkarte **Einstellungen** und dann die folgenden Optionen:
 - **Druckqualität:** **Normal**
 - **Papiertyp:** **Normalpapier**
 - **Papierformat:** Passendes Umschlagformat
4. Wählen Sie die Registerkarte **Funktionen** und dann die folgenden Optionen aus:
 - **Ausrichtung:** Passende Umschlagausrichtung
 - **Beidseitiger Druck:** Nicht aktiviert
5. Klicken Sie auf **OK**, um zum Bildschirm **Drucken** oder **Druckeinstellungen** zurückzukehren.
6. Klicken Sie auf **OK**, um zu drucken.

richtlinien für den druck

- Legen Sie nicht mehr als 15 Umschläge in das Eingabefach.
- Richten Sie die Umschlagkanten vor dem Einlegen so aus, daß sie genau übereinanderliegen.
- Verwenden Sie keine Umschläge mit Klammern oder Sichtfenstern.
- Verwenden Sie keine geprägten oder glänzenden Umschläge, keine Umschläge mit dicken, ungleichmäßigen oder gewellten Kanten und keine Umschläge, die zerknittert, eingerissen oder anderweitig beschädigt sind.

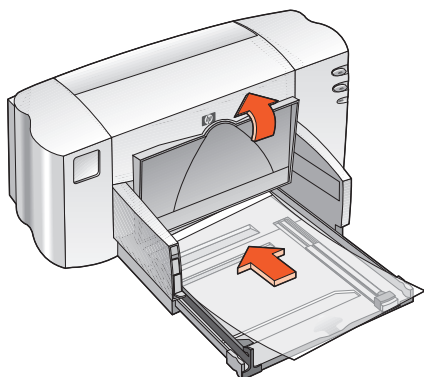


Verwenden Sie HP Produkte, um optimale Ergebnisse zu erzielen.

transparentfolien

druckvorbereitungen

1. Ziehen Sie das Eingabefach heraus, und heben Sie das Ausgabefach an.
2. Ziehen Sie beide Papierjustierungen heraus, und nehmen Sie das gesamte Papier aus dem Fach.
3. Fächern Sie die Transparentfolien auf, um sie voneinander zu trennen, und richten Sie sie dann so aus, daß sie genau übereinanderliegen.
4. Legen Sie max. 25 Transparentfolien so in das Fach, daß die raue Seite nach unten und der Klebestreifen in Richtung Drucker zeigt.



5. Schieben Sie die Transparentfolien bis zum Anschlag nach vorne.
6. Schieben Sie die Papierjustierungen mit leichtem Druck gegen die Transparentfolien, und schieben Sie das Fach bis zum Anschlag nach innen.
7. Senken Sie das Ausgabefach.

drucken von Transparentfolien

1. Öffnen Sie die zu druckende Datei.
2. Verwenden Sie eine der folgenden Methoden, um den Bildschirm für die HP Deskjet 845c/825c Series anzuzeigen:
 - Klicken Sie auf **Datei** > **Drucken**, und wählen Sie **Eigenschaften** aus.
 - Klicken Sie auf **Datei** > **Druckeinstellungen**, und wählen Sie **Eigenschaften** aus.
 - Klicken Sie auf **Datei** > **Drucken** > **Einstellungen**, und wählen Sie **Eigenschaften** aus.

Der Bildschirm für die HP Deskjet 845c/825c Series wird angezeigt.

Welche Option Sie verwenden, hängt von Ihrem Softwareprogramm ab.

Im Bildschirm für die HP Deskjet 845c/825c Series sind drei Registerkarten verfügbar: Einstellungen, Funktionen und Erweitert.

3. Wählen Sie die Registerkarte **Einstellungen** und dann die folgenden Optionen:
 - **Druckqualität:** **Entwurf**, **Normal** oder **Optimal**
 - **Papiertyp:** Geeignete Transparentfolie
 - **Papierformat:** Passendes Format
4. Wählen Sie die Registerkarte **Funktionen** und dann die folgenden Optionen aus:
 - **Ausrichtung:** Passende Ausrichtung
 - **Beidseitiger Druck:** Nicht aktiviert
5. Klicken Sie auf **OK**, um zum Bildschirm **Drucken** oder **Druckeinstellungen** zurückzukehren.
6. Klicken Sie auf **OK**, um zu drucken.

richtlinien für den Druck

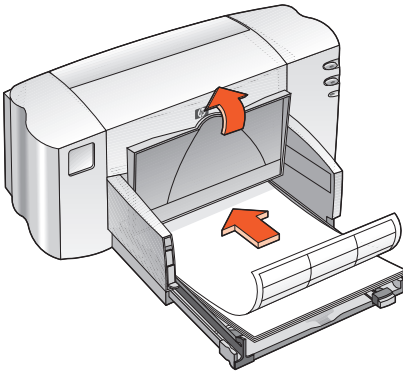


Verwenden Sie **hp premium transparentfolie**, um optimale Ergebnisse zu erzielen.

etiketten

druckvorbereitungen

1. Ziehen Sie das Eingabefach heraus.
2. Ziehen Sie beide Papierjustierungen heraus, und nehmen Sie das gesamte Papier aus dem Fach.
3. Fächern Sie die Etikettenbögen auf, um sie voneinander zu trennen, und richten Sie sie dann so aus, daß sie genau übereinanderliegen.
4. Legen Sie max. 20 Etikettenbögen mit der Etikettenseite nach unten in das Fach.
5. Schieben Sie die Papierjustierungen mit leichtem Druck gegen die Bögen, und schieben Sie das Fach nach innen.



drucken von Etiketten

1. Öffnen Sie die zu druckende Datei.
2. Verwenden Sie eine der folgenden Methoden, um den Bildschirm für die HP Deskjet 845c/825c Series anzuzeigen:
 - Klicken Sie auf **Datei** > **Drucken**, und wählen Sie **Eigenschaften** aus.
 - Klicken Sie auf **Datei** > **Druckeinstellungen**, und wählen Sie **Eigenschaften** aus.
 - Klicken Sie auf **Datei** > **Drucken** > **Einstellungen**, und wählen Sie **Eigenschaften** aus.

Der Bildschirm für die HP Deskjet 845c/825c Series wird angezeigt.

Welche Option Sie verwenden, hängt von Ihrem Softwareprogramm ab.

Im Bildschirm für die HP Deskjet 845c/825c Series sind drei Registerkarten verfügbar: Einstellungen, Funktionen und Erweitert.

3. Wählen Sie die Registerkarte **Einstellungen** und dann die folgenden Optionen:
 - **Druckqualität:** **Normal**
 - **Papiertyp:** Der geeignete Papiertyp
 - **Papierformat:** Wählen Sie **A4** oder **US-Letter (216 x 279 mm)** aus.
4. Wählen Sie die Registerkarte **Funktionen** und dann die folgenden Optionen aus:
 - **Ausrichtung:** Passende Ausrichtung
 - **Beidseitiger Druck:** Nicht aktiviert
5. Klicken Sie auf **OK**, um zum Bildschirm **Drucken** oder **Druckeinstellungen** zurückzukehren.
6. Klicken Sie auf **OK**, um zu drucken.

richtlinien für den Druck

- Verwenden Sie nur Papieretiketten, die speziell für Tintenstrahldrucker geeignet sind.
- Legen Sie nicht mehr als 20 Etikettenbögen in das Eingabefach.
- Verwenden Sie nur vollständige Etikettenbögen.
- Die Etiketten dürfen nicht zusammenkleben, verknittert sein oder sich von der Schutzfolie ablösen.
- Verwenden Sie weder transparente noch Kunststoffetiketten. Die Tinte trocknet auf transparenten oder Kunststoffetiketten nicht.

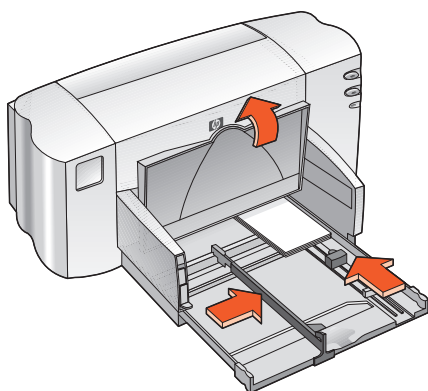


Verwenden Sie HP Produkte, um optimale Ergebnisse zu erzielen.

visitenkarten, karteikarten und andere kleinformatige druckmedien

druckvorbereitungen

1. Ziehen Sie das Eingabefach heraus, und heben Sie das Ausgabefach an.
2. Ziehen Sie beide Papierjustierungen heraus, und nehmen Sie das gesamte Papier aus dem Fach.
3. Richten Sie die Kanten der Druckmedien so aus, daß sie genau übereinanderliegen.
4. Legen Sie max. 30 Karten oder andere kleinformatige Druckmedien in das Fach.
5. Schieben Sie die Karten oder Druckmedien bis zum Anschlag nach vorne, und senken Sie dann das Ausgabefach.
6. Schieben Sie die Papierlängenjustierungen mit leichtem Druck gegen die Kante der Druckmedien.



7. Schieben Sie die farbige Feinlängenjustierung mit leichtem Druck gegen die Druckmedien.
8. Schieben Sie die Papierbreitenjustierungen mit leichtem Druck gegen die Druckmedien.
9. Schieben Sie das Eingabefach nach innen.

drucken von visitenkarten, karteikarten und anderen kleinformatischen medien

1. Öffnen Sie die zu druckende Datei.
2. Verwenden Sie eine der folgenden Methoden, um den Bildschirm für die HP Deskjet 845c/825c Series anzuzeigen:
 - Klicken Sie auf **Datei** > **Drucken**, und wählen Sie **Eigenschaften** aus.
 - Klicken Sie auf **Datei** > **Druckeinstellungen**, und wählen Sie **Eigenschaften** aus.
 - Klicken Sie auf **Datei** > **Drucken** > **Einstellungen**, und wählen Sie **Eigenschaften** aus.

Der Bildschirm für die HP Deskjet 845c/825c Series wird angezeigt.

Welche Option Sie verwenden, hängt von Ihrem Softwareprogramm ab.

Im Bildschirm für die HP Deskjet 845c/825c Series sind drei Registerkarten verfügbar: Einstellungen, Funktionen und Erweitert.

3. Wählen Sie die Registerkarte **Einstellungen** und dann die folgenden Optionen:
 - **Druckqualität:** **Entwurf**, **Normal** oder **Optimal**
 - **Papiertyp:** Der geeignete Papiertyp
 - **Papierformat:** Passendes Format
4. Wählen Sie die Registerkarte **Funktionen** und dann die folgenden Optionen aus:
 - **Ausrichtung:** Passende Ausrichtung
 - **Beidseitiger Druck:** Nicht aktiviert
5. Klicken Sie auf **OK**, um zum Bildschirm **Drucken** oder **Druckeinstellungen** zurückzukehren.
6. Klicken Sie auf **OK**, um zu drucken.

richtlinien für den druck

Wird die Meldung **Kein Papier mehr** angezeigt, stellen Sie sicher, daß die Druckmedien korrekt im Eingabefach positioniert sind.

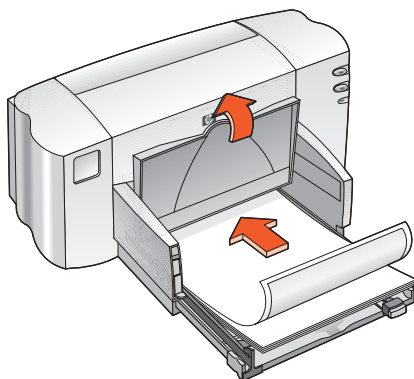


Verwenden Sie HP Produkte, um optimale Ergebnisse zu erzielen.

fotografien

druckvorbereitungen

1. Ziehen Sie das Eingabefach heraus, und heben Sie das Ausgabefach an.
2. Ziehen Sie beide Papierjustierungen heraus, und nehmen Sie das gesamte Papier aus dem Fach.
3. Fächern Sie das Fotopapier auf, um die Blätter voneinander zu trennen, und richten Sie dann die Kanten so aus, daß sie genau übereinanderliegen.
4. Legen Sie den Stapel (bis zu 10 mm hoch) Fotopapier mit der zu bedruckenden Seite nach unten in das Fach.
5. Schieben Sie die Papierjustierungen mit leichtem Druck gegen die Kante des Fotopapiers, und schieben Sie das Fach nach innen.



6. Senken Sie das Ausgabefach.

drucken von fotografien

1. Öffnen Sie die zu druckende Datei.
2. Verwenden Sie eine der folgenden Methoden, um den Bildschirm für die HP Deskjet 845c/825c Series anzuzeigen:
 - Klicken Sie auf **Datei** > **Drucken**, und wählen Sie **Eigenschaften** aus.
 - Klicken Sie auf **Datei** > **Druckeinstellungen**, und wählen Sie **Eigenschaften** aus.
 - Klicken Sie auf **Datei** > **Drucken** > **Einstellungen**, und wählen Sie **Eigenschaften** aus.

Der Bildschirm für die HP Deskjet 845c/825c Series wird angezeigt.

Welche Option Sie verwenden, hängt von Ihrem Softwareprogramm ab.

Im Bildschirm für die HP Deskjet 845c/825c Series sind drei Registerkarten verfügbar: Einstellungen, Funktionen und Erweitert.

3. Wählen Sie die Registerkarte **Einstellungen** und dann die folgenden Optionen:
 - **Druckqualität:** **Normal** oder **Optimal**
 - **Papiertyp:** Der geeignete Fotopapiertyp
 - **Fotopapierdruck:**
 - **PhotoREt** für optimale Druckgeschwindigkeit und -qualität oder
 - **600 x 1200 dpi** für beste Auflösung
 - **Papierformat:** Passendes Papierformat
4. Wählen Sie die Registerkarte **Funktionen** und dann die folgenden Optionen aus:
 - **Ausrichtung:** Passende Ausrichtung
 - **Beidseitiger Druck:** Nicht aktiviert
5. Klicken Sie auf **OK**, um zum Bildschirm **Drucken** oder **Druckeinstellungen** zurückzukehren.
6. Klicken Sie auf **OK**, um zu drucken.

richtlinien für den druck

- Sie können ein digitales Foto verwenden, ein Foto einscannen oder in Ihrem Fotogeschäft eine elektronische Datei des Fotos erwerben. Das Foto muß in einem elektronischen Format (digital) vorliegen, damit es gedruckt werden kann.
- Für den Fotodruck sollten Sie zumeist PhotoREt verwenden.
- Wählen Sie die Papierart und dann das passende Papierformat aus der Liste aus.



die besten ergebnisse erzielen sie mit **hp premium plus fotopapier** oder **hp premium fotopapier**.

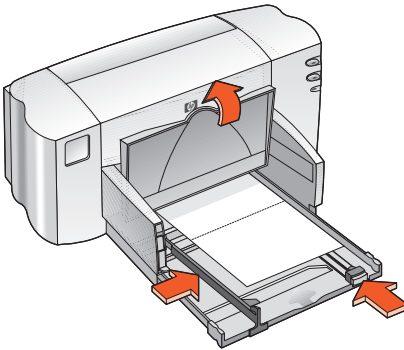
Siehe auch:

[probleme mit ausdrucken](#)

großkarten

druckvorbereitungen

1. Ziehen Sie das Eingabefach heraus, und heben Sie das Ausgabefach an.
2. Ziehen Sie beide Papierjustierungen heraus, und nehmen Sie das gesamte Papier aus dem Fach.
3. Fächern Sie die Großkarten auf, um die Karten voneinander zu trennen.
4. Richten Sie die Karten so aus, daß sie genau übereinanderliegen, und legen Sie max. 30 Karten in das Fach.
5. Schieben Sie die Karten bis zum Anschlag nach vorne, und senken Sie dann das Ausgabefach.
6. Schieben Sie die Papierjustierungen mit leichtem Druck gegen die Kante der Karten, und schieben Sie das Fach nach vorne.



drucken von grußkarten

1. Öffnen Sie die zu druckende Datei.
2. Verwenden Sie eine der folgenden Methoden, um den Bildschirm für die HP Deskjet 845c/825c Series anzuzeigen:
 - Klicken Sie auf **Datei** > **Drucken**, und wählen Sie **Eigenschaften** aus.
 - Klicken Sie auf **Datei** > **Druckeinstellungen**, und wählen Sie **Eigenschaften** aus.
 - Klicken Sie auf **Datei** > **Drucken** > **Einstellungen**, und wählen Sie **Eigenschaften** aus.

Der Bildschirm für die HP Deskjet 845c/825c Series wird angezeigt.

Welche Option Sie verwenden, hängt von Ihrem Softwareprogramm ab.

Im Bildschirm für die HP Deskjet 845c/825c Series sind drei Registerkarten verfügbar: Einstellungen, Funktionen und Erweitert.

3. Wählen Sie die Registerkarte **Einstellungen** und dann die folgenden Optionen:
 - **Druckqualität:** **Normal** oder **Optimal**
 - **Papiertyp:** Der geeignete Grußkartentyp
 - **Papierformat:** Passendes Kartenformat
4. Wählen Sie die Registerkarte **Funktionen** und dann die folgenden Optionen aus:
 - **Ausrichtung:** Passende Ausrichtung
 - **Beidseitiger Druck:** Nach Wunsch
5. Klicken Sie auf **OK**, um zum Bildschirm **Drucken** oder **Druckeinstellungen** zurückzukehren.
6. Klicken Sie auf **OK**, um zu drucken.

richtlinien für den druck

- Klappen Sie vorgeluzte Karten auf, bevor Sie sie in das Eingabefach legen.
- Wird die Meldung **Kein Papier mehr** angezeigt, stellen Sie sicher, daß die Druckmedien korrekt im Eingabefach positioniert sind.



Verwenden Sie HP Produkte, um optimale Ergebnisse zu erzielen.

Siehe auch:

[manueller beidseitiger druck](#)

poster

druckvorbereitungen

1. Ziehen Sie das Eingabefach heraus.
2. Ziehen Sie beide Papierjustierungen heraus, und nehmen Sie das gesamte Papier aus dem Fach.
3. Fächern Sie das Papier auf, um die Blätter voneinander zu trennen, und richten Sie dann die Kanten so aus, daß sie genau übereinanderliegen.
4. Legen Sie das Papier in das Fach.
5. Schieben Sie die Papierjustierungen mit leichtem Druck gegen die Blätter, und schieben Sie das Fach nach innen.

drucken von postern

1. Öffnen Sie die zu druckende Datei.
2. Verwenden Sie eine der folgenden Methoden, um den Bildschirm für die HP Deskjet 845c/825c Series anzuzeigen:
 - Klicken Sie auf **Datei** > **Drucken**, und wählen Sie **Eigenschaften** aus.
 - Klicken Sie auf **Datei** > **Druckeinstellungen**, und wählen Sie **Eigenschaften** aus.
 - Klicken Sie auf **Datei** > **Drucken** > **Einstellungen**, und wählen Sie **Eigenschaften** aus.

Der Bildschirm für die HP Deskjet 845c/825c Series wird angezeigt.

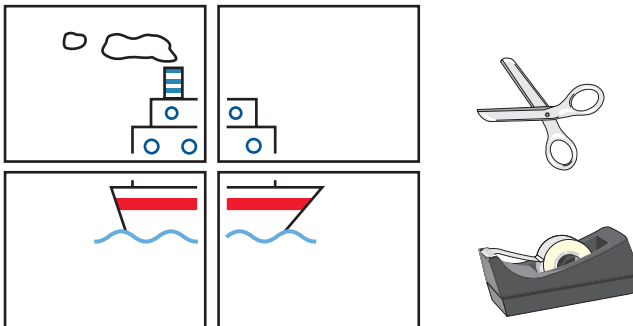
Welche Option Sie verwenden, hängt von Ihrem Softwareprogramm ab.

Im Bildschirm für die HP Deskjet 845c/825c Series sind drei Registerkarten verfügbar: Einstellungen, Funktionen und Erweitert.

3. Wählen Sie die Registerkarte **Einstellungen** und dann die folgenden Optionen:
 - **Papiertyp:** **Normalpapier**
 - **Druckqualität:** **Normal**
 - **Papierformat:** Passendes Format
4. Wählen Sie die Registerkarte **Funktionen** und dann die folgenden Optionen aus:
 - **Ausrichtung:** Passende Ausrichtung
 - **Posterdruck:** Wählen Sie diese Option und dann **2 x 2**, **3 x 3** oder **4 x 4**.
 - **Beidseitiger Druck:** Nicht aktiviert
5. Klicken Sie auf **OK**, um zum Bildschirm **Drucken** oder **Druckeinstellungen** zurückzukehren.
6. Klicken Sie auf **OK**, um zu drucken.

richtlinien für den druck

Schneiden Sie nach dem Drucken den weißen Rand von jedem Blatt ab, und kleben Sie die Blätter anschließend zu einem Poster zusammen.

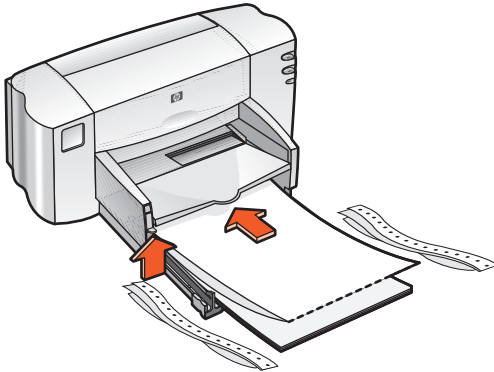


Verwenden Sie HP Produkte, um optimale Ergebnisse zu erzielen.

banner

druckvorbereitungen

1. Ziehen Sie das Eingabefach heraus.
2. Ziehen Sie beide Papierjustierungen heraus, und nehmen Sie das gesamte Papier aus dem Fach.
3. Ziehen Sie den Bannerschalter nach oben, um das Ausgabefach hochzustellen, und schieben Sie dann die Papierjustierungen so weit zurück, daß sie am Papier anliegen. Belassen Sie das Ausgabefach in der oberen Position.
4. Legen Sie bis zu 20 Blatt Bannerpapier (aber nicht weniger als 5 Blätter) ein. Trennen Sie gegebenenfalls die perforierten Seitenstreifen ab.
5. Legen Sie das Bannerpapier so in das Eingabefach, daß das abgetrennte Ende in Richtung Drucker zeigt.
6. Schieben Sie das Eingabefach nach innen.



drucken von bannern

1. Öffnen Sie die zu druckende Datei.
2. Verwenden Sie eine der folgenden Methoden, um den Bildschirm für die HP Deskjet 845c/825c Series anzuzeigen:
 - Klicken Sie auf **Datei** > **Drucken**, und wählen Sie **Eigenschaften** aus.
 - Klicken Sie auf **Datei** > **Druckeinstellungen**, und wählen Sie **Eigenschaften** aus.
 - Klicken Sie auf **Datei** > **Drucken** > **Einstellungen**, und wählen Sie **Eigenschaften** aus.

Der Bildschirm für die HP Deskjet 845c/825c Series wird angezeigt.

Welche Option Sie verwenden, hängt von Ihrem Softwareprogramm ab.

Im Bildschirm für die HP Deskjet 845c/825c Series sind drei Registerkarten verfügbar: Einstellungen, Funktionen und Erweitert.

3. Wählen Sie die Registerkarte **Einstellungen** und dann die folgenden Optionen:
 - **Banner-Druck**: Wählen Sie diese Option aus.
 - **Papiertyp**: **HP Bannerpapier**
 - **Druckqualität**: **Normal**
 - **Papierformat**: **Banner [A4 (210 x 297 mm)] oder Banner [US Letter (215,9 x 279,4 mm)]**
4. Wählen Sie die Registerkarte **Funktionen** und dann die folgenden Optionen aus:
 - **Ausrichtung**: Passende Ausrichtung
 - **Beidseitiger Druck**: Nicht aktiviert
5. Klicken Sie auf **OK**, um zum Bildschirm **Drucken** oder **Druckeinstellungen** zurückzukehren.
6. Klicken Sie auf **OK**, um zu drucken.
Das Banner wird gedruckt.
7. Wenn nach dem Drucken des Banners die Wiederaufnahmeanzeige blinkt, drücken Sie so lange auf die Wiederaufnahmetaste, bis das Bannerpapier aus dem Drucker ausgegeben wird.

richtlinien für den druck

- Genaue Informationen zum Drucken finden Sie in den *Versionshinweisen* für die Drucker der HP Deskjet 845c/825c Series.

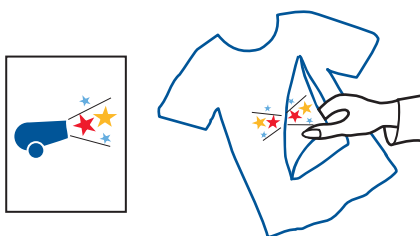


Beste Ergebnisse erzielen Sie mit dem **hp bannerpapier**.

transferpapier zum aufbügeln

druckvorbereitungen

1. Ziehen Sie das Eingabefach heraus.
2. Ziehen Sie beide Papierjustierungen heraus, und nehmen Sie das gesamte Papier aus dem Fach.
3. Fächern Sie das Transferpapier auf, um die Blätter voneinander zu trennen, und richten Sie dann die Kanten so aus, daß sie genau übereinanderliegen.
4. Legen Sie das Transferpapier mit der Druckseite nach unten in das Fach.
5. Schieben Sie die Papierjustierungen mit leichtem Druck gegen das Transferpapier, und schieben Sie das Fach nach innen.



drucken von transferpapier

1. Öffnen Sie die zu druckende Datei.
2. Verwenden Sie eine der folgenden Methoden, um den Bildschirm für die HP Deskjet 845c/825c Series anzuzeigen:
 - Klicken Sie auf **Datei** > **Drucken**, und wählen Sie **Eigenschaften** aus.
 - Klicken Sie auf **Datei** > **Druckeinstellungen**, und wählen Sie **Eigenschaften** aus.
 - Klicken Sie auf **Datei** > **Drucken** > **Einstellungen**, und wählen Sie **Eigenschaften** aus.

Der Bildschirm für die HP Deskjet 845c/825c Series wird angezeigt.

Welche Option Sie verwenden, hängt von Ihrem Softwareprogramm ab.

Im Bildschirm für die HP Deskjet 845c/825c Series sind drei Registerkarten verfügbar: Einstellungen, Funktionen und Erweitert.

3. Wählen Sie die Registerkarte **Einstellungen** und dann die folgenden Optionen:
 - **Papiertyp**: **HP Transferpapier zum Aufbügeln**
 - **Druckqualität**: **Normal** oder **Optimal**
 - **Papierformat**: **A4 (210 x 297 mm)** oder **US-Letter (215,9 x 279,4 mm)**
4. Wählen Sie die Registerkarte **Funktionen** und dann die folgenden Optionen aus:
 - **Ausrichtung**: Passende Ausrichtung
 - **Bild spiegeln**: Aktivieren Sie diese Option
 - **Beidseitiger Druck**: Deaktivieren Sie diese Option
5. Klicken Sie auf **OK**, um zum Bildschirm **Drucken** oder **Druckeinstellungen** zurückzukehren.
6. Klicken Sie auf **OK**, um zu drucken.

richtlinien für den druck

- Beim Drucken einer gespiegelten Transferpapiervorlage werden Text und Bilder gegenüber der Bildschirmanzeige horizontal gespiegelt.



Verwenden Sie **HP Transferpapier zum Aufbügeln**, um optimale Ergebnisse zu erzielen.

manueller beidseitiger druck

druckvorbereitungen

1. Ziehen Sie das Eingabefach heraus.
2. Entfernen Sie das Papier aus dem Ausgabefach.
3. Legen Sie Papier in das Eingabefach ein.
4. Schieben Sie die Papierjustierungen mit leichtem Druck gegen die Papierkanten.
5. Schieben Sie das Fach nach innen.

manuelles drucken

1. Öffnen Sie die zu druckende Datei.
2. Verwenden Sie eine der folgenden Methoden, um den Bildschirm für die HP Deskjet 845c/825c Series anzuzeigen:
 - Klicken Sie auf **Datei** > **Drucken**, und wählen Sie **Eigenschaften** aus.
 - Klicken Sie auf **Datei** > **Druckeinstellungen**, und wählen Sie **Eigenschaften** aus.
 - Klicken Sie auf **Datei** > **Drucken** > **Einstellungen**, und wählen Sie **Eigenschaften** aus.

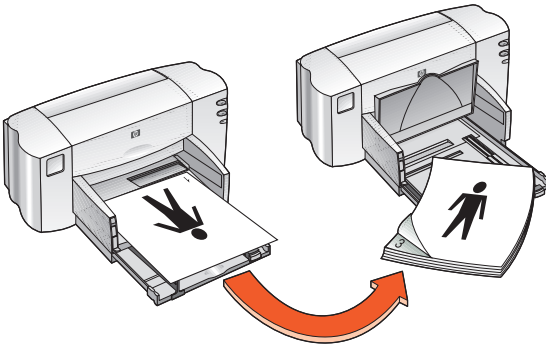
Der Bildschirm für die HP Deskjet 845c/825c Series wird angezeigt.

Welche Option Sie verwenden, hängt von Ihrem Softwareprogramm ab.

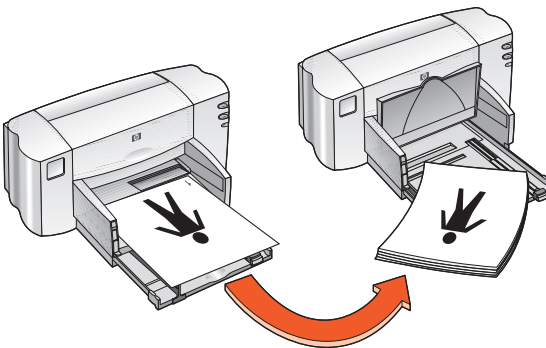
Im Bildschirm für die HP Deskjet 845c/825c Series sind drei Registerkarten verfügbar: Einstellungen, Funktionen und Erweitert.

3. Wählen Sie die Registerkarte **Einstellungen** und dann die folgenden Optionen:
 - **Druckqualität**: Passende Druckqualität
 - **Papiertyp**: Passender Papiertyp
 - **Papierformat**: Passendes Format

4. Wählen Sie die Registerkarte **Funktionen** und dann die folgenden Optionen aus:
 - **Ausrichtung**: Passende Ausrichtung
 - **Beidseitiger Druck**: Aktivieren Sie diese Option
 - **Buch** oder **Block**: Wählen Sie die geeignete Option
5. Klicken Sie auf **OK**, um zum Bildschirm **Drucken** oder **Druckeinstellungen** zurückzukehren.
6. Klicken Sie auf **OK**, um zu drucken.
Nur die Seiten mit ungeraden Seitenzahlen werden gedruckt. Befolgen Sie die Anweisungen auf dem Bildschirm, um das Papier neu einzulegen und die geraden Seiten zu drucken.



Buchbindung



Blockbindung

7. Klicken Sie auf **Weiter**, wenn Sie das Papier vorschriftsgemäß nachgelegt haben.

richtlinien für den druck

- Der Drucker druckt automatisch die Seiten mit den ungeraden Seitenzahlen zuerst. Sobald die Seiten mit den ungeraden Seitenzahlen gedruckt sind, wird eine Meldung angezeigt. Diese fordert Sie dazu auf, die gedruckten Seiten neu einzulegen, so daß die Seiten mit den geraden Seitenzahlen gedruckt werden können.



Verwenden Sie HP Produkte, um optimale Ergebnisse zu erzielen.

besondere funktionen

- drucken mit zwei tintenpatronen
- drucken mit einer tintenpatrone

drucken mit zwei tintenpatronen

Beim Drucken mit zwei Tintenpatronen erzielen Sie Ausdrucke von höchster Qualität. So drucken Sie mit zwei Tintenpatronen:

1. Setzen Sie sowohl die schwarze als auch die Dreikammer-Farbtintenpatrone ein.
2. Öffnen Sie die HP Deskjet Toolbox.
3. Klicken Sie auf die Registerkarte **HP-Konfiguration**, und wählen Sie die folgende Option:
 - **Tintenpatronen konfigurieren: Zwei Tintenpatronen.**
4. Klicken Sie auf **Anwenden**.
Das Dialogfeld **Druckerkonfiguration ändern** wird angezeigt.
5. Klicken Sie auf **OK**.
6. Drucken Sie entsprechend den Anweisungen für das Dokument.

Achtung! Entfernen Sie leere Tintenpatronen unverzüglich aus der Patronenhalterung. Konfigurieren Sie den Drucker nicht für das Drucken mit einer Tintenpatrone, wenn sich eine leere Tintenpatrone in der Patronenhalterung befindet. Dadurch könnte der Drucker beschädigt werden.

Siehe auch:

[drucken der teilenummern von patronen austauschen einer tintenpatrone](#)

drucken mit einer tintenpatrone

Der Drucker kann auch dann drucken, wenn nur die Dreikammer-Farbtintenpatrone eingesetzt ist. Beim reinen Farbdruck wird mit dem vollständigen Farbspektrum einschließlich Schwarz gedruckt.

Achtung! Konfigurieren Sie den Drucker nie für das Drucken mit nur einer Tintenpatrone, wenn sowohl die schwarze als auch die Dreikammer-Farbtintenpatrone eingesetzt sind. Dadurch würde die Druckqualität beeinträchtigt werden.

drucken mit der farbtintenpatrone

1. Einsetzen der Dreikammer-Farbtintenpatrone
2. Öffnen Sie die HP Deskjet Toolbox.
3. Klicken Sie auf die Registerkarte **HP-Konfiguration**, und wählen Sie die folgende Option:
 - **Tintenpatronen konfigurieren: Einzelne Farbtintenpatrone**
4. Klicken Sie auf **Anwenden**.
Das Dialogfeld **Druckerkonfiguration ändern** wird angezeigt.
5. Klicken Sie auf **OK**.
6. Drucken Sie entsprechend den Anweisungen für das Dokument.

Siehe auch:

[drucken der teilenummern von patronen austauschen einer tintenpatrone](#)

produktwartung

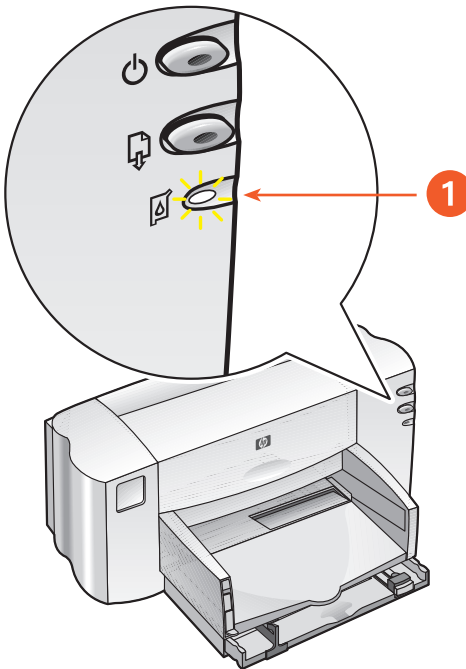
- anzeige für den tintenpatronenstatus
- austauschen einer tintenpatrone
- ausrichten von tintenpatronen
- automatisches reinigen von tintenpatronen
- manuelle reinigung der tintenpatronen und der patronenhalterung
- reinigen des druckergehäuses
- nachfüllen der tintenpatronen
- warten von tintenpatronen
- drucken der teilenummern von patronen
- die hp deskjet toolbox

anzeige für den tintenpatronenstatus

die funktionsweise der anzeige für den tintenpatronenstatus

Die Anzeige für den Tintenpatronenstatus leuchtet auf, wenn:

- Eine Tintenpatrone nicht korrekt eingesetzt oder fehlerhaft ist.
- Eine Tintenpatrone eingesetzt ist, die für den Drucker nicht geeignet ist.
- Die obere Abdeckung geöffnet ist.



1. Anzeige für den Tintenpatronenstatus

Öffnen Sie die obere Abdeckung, wenn die Anzeige für den Tintenpatronenstatus aufleuchtet. Die Patronenhalterung bewegt sich zur Mitte des Druckers.

Siehe auch:

[drucken der teilenummern von patronen](#)

austauschen einer tintenpatrone

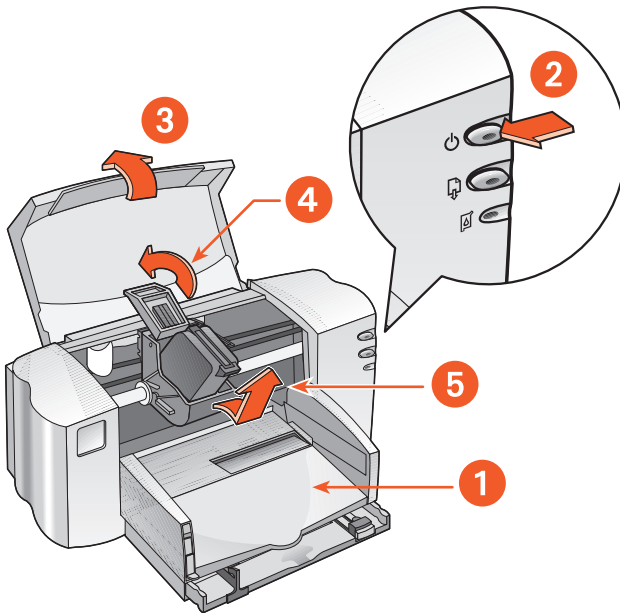
Achten Sie beim Kauf von Ersatzpatronen darauf, daß Sie Tintenpatronen mit der richtigen Teilenummer kaufen.



Vorsicht! Bewahren Sie neue und gebrauchte Tintenpatronen außer Reichweite von Kindern auf.

So wechseln Sie die Tintenpatronen aus:

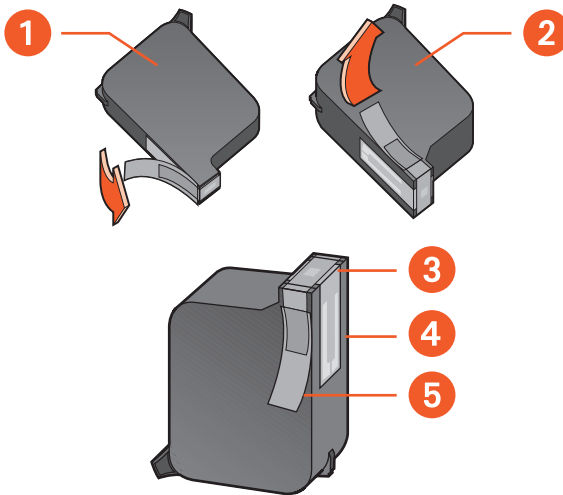
1. Stellen Sie sicher, daß das Ausgabefach in der unteren Position ist.
2. Drücken Sie die **Netztaste**, um den Drucker einzuschalten.
3. Öffnen Sie die obere Abdeckung.
Die Patronenhalterung bewegt sich zur Mitte des Druckers.
4. Klappen Sie die Verriegelung der Patrone nach oben.
5. Nehmen Sie die Tintenpatrone aus der Halterung heraus, und entsorgen Sie sie.



1. Ausgabefach (in unterer Position) 2. Netztaste drücken 3. Obere Abdeckung öffnen
4. Patronenverriegelung nach oben klappen 5. Tintenpatrone entnehmen

- Entfernen Sie die Verpackung der Ersatzpatrone, und ziehen Sie vorsichtig den Schutzklebestreifen ab.

Achtung! Berühren Sie nicht die Düsen oder die Kupferkontakte der Tintenpatronen. Das Berühren dieser Teile kann zum Verstopfen der Düsen, zu Tintenversagen oder schlechten elektrischen Kontakten führen. Entfernen Sie nicht die Kupferstreifen. Sie sind zur Herstellung der elektrischen Kontakte erforderlich.



- Schwarze Patrone
- Dreikammer-Farbtintenpatrone
- Tintenstrahldüsen
- Kupferkontakte – Nicht berühren oder entfernen
- Schutzfolie – Nur die Schutzfolie abziehen

7. Halten Sie die Tintenpatrone senkrecht nach oben, so daß die Kupferkontakte in den hinteren Bereich des Druckers zeigen, und drücken Sie sie dann in der Halterung nach unten.
8. Schließen Sie die Verriegelung der Patrone.
Wenn die Verriegelung einrastet, hören Sie ein Klicken.
9. Schließen Sie die obere Abdeckung.

Wenn die Anzeige für den Tintenpatronenstatus nach dem Einsetzen einer neuen Patrone weiter blinkt, überprüfen Sie bitte deren Artikelnummer, um sicherzustellen, daß die korrekte Patrone eingesetzt wurde.

Nach der Installation einer neuen Tintenpatrone sollten Sie die Tintenpatronen ausrichten, um eine optimale Druckqualität sicherzustellen.

Siehe auch:

[ausrichten von tintenpatronen](#)

[drucken der teilenummern von patronen](#)

ausrichten von tintenpatronen

Nach der Installation einer Tintenpatrone sollten Sie die Tintenpatronen ausrichten, um eine optimale Druckqualität sicherzustellen.

Der gesamte Vorgang dauert etwa zwei Minuten. Dabei müssen Sie zwei Testseiten ausdrucken.

So richten Sie Tintenpatronen aus:

1. Öffnen Sie die HP Deskjet Toolbox.
2. Klicken Sie auf die Schaltfläche **Tintenpatronen ausrichten**.
3. Klicken Sie auf **Ausrichten**.
Die erste Testseite wird gedruckt.
4. Untersuchen Sie die Testseite, und befolgen Sie dann die Anweisungen auf dem Bildschirm, um das Dialogfeld **Tintenpatronen ausrichten** abzuschließen.
5. Klicken Sie nach dem Abschließen des Dialogfelds **Tintenpatronen ausrichten** auf **Fortfahren**.
Die zweite Testseite wird gedruckt.
6. Vergleichen Sie die zweite Testseite mit dem Beispiel auf dem Bildschirm, und befolgen Sie die Anweisungen, um das Ausrichten abzuschließen.

automatisches reinigen von tintenpatronen

Wenn Linien oder Punkte auf den gedruckten Seiten fehlen oder der Ausdruck Streifen enthält, müssen die Tintenpatronen gereinigt werden.

Die Tintenpatronen werden folgendermaßen automatisch gereinigt:

1. Öffnen Sie die HP Deskjet Toolbox.
2. Wählen Sie **Tintenpatronen reinigen** aus, und folgen Sie den Anweisungen auf dem Bildschirm.



Wenn Sie Fragen zur Reinigungsfunktion haben, klicken Sie mit der rechten Maustaste auf die Option **Tintenpatronen reinigen**, um das Dialogfeld **Direkthilfe** anzuzeigen. Für weitere Informationen klicken Sie auf **Direkthilfe**.

Wenn die Druckqualität zwar besser wird, aber immer noch nicht akzeptabel ist, wiederholen Sie den oben beschriebenen Vorgang.

Wenn im Ausdruck auch nach dem Reinigen noch Linien oder Punkte fehlen, kann dies am niedrigen Tintenstand in einer der Patronen oder in beiden Patronen liegen. In diesem Fall sollten Sie die Tintenpatrone austauschen.

Wenn der Ausdruck auch nach dem Reinigen noch Streifen enthält, müssen die Tintenpatronen und deren Halterung unter Umständen manuell gereinigt werden.



Reinigen Sie die Tintenpatronen nur, wenn es erforderlich ist. Durch unnötiges Reinigen verschwenden Sie Tinte und verkürzen die Lebensdauer der Tintenpatrone.

Siehe auch:

[die hp deskjet toolbox](#)

[manuelle reinigung der tintenpatronen und der patronenhalterung austauschen einer tintenpatrone](#)

[automatisches reinigen von tintenpatronen](#)

manuelle reinigung der tintenpatronen und der patronenhalterung

Wenn der Drucker in einer staubigen Umgebung eingesetzt wird, können sich feine Schmutzpartikel innerhalb des Gehäuses festsetzen. Dabei kann es sich um Staub, Haare, Stoff- oder Teppichfasern handeln. Wenn der Schmutz auf die Tintenpatronen und deren Halterung gelangt, kann dies Tintenstreifen und Flecken auf dem Ausdruck zur Folge haben. Dieses Problem kann durch manuelles Reinigen der Patronen und der Halterung leicht behoben werden.

benötigtes reinigungsmaterial

Für die Reinigung der Tintenpatronen und der Halterung benötigen Sie folgende Materialien:

- Destilliertes oder gereinigtes Wasser. Leitungswasser enthält bestimmte Stoffe, die die Tintenpatronen beschädigen.
- Wattestäbchen oder ein anderes weiches, fusselfreies Material, das nicht an den Patronen haften bleibt.
- Ein Stück Papier oder ein Papiertuch, auf dem die Tintenpatronen während der Reinigung abgelegt werden können.

Die Tinte sollte beim Reinigen nicht mit Ihren Händen oder Ihrer Kleidung in Berührung kommen.

reinigungsvorbereitung

Nehmen Sie die Tintenpatronen vor dem Reinigen aus dem Drucker.

1. Drücken Sie die **Netztaste**, um den Drucker einzuschalten, und öffnen Sie dann die obere Abdeckung.
Die Patronenhalterung bewegt sich zur Mitte des Druckers.
2. Ziehen Sie das Netzkabel aus der Buchse an der Rückseite des Druckers.

3. Nehmen Sie die Tintenpatronen heraus, und legen Sie sie mit der Tintenstrahldüsenplatte nach oben auf ein Stück Papier.

Wo genau sich die Tintenstrahldüsenplatte befindet, entnehmen Sie bitte der Grafik unter reinigen der tintenpatronen.

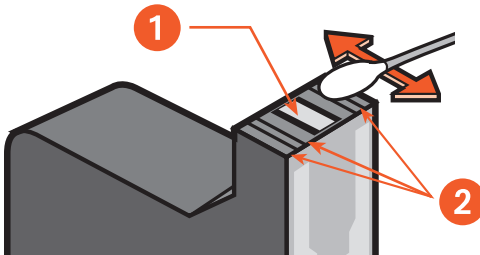
Bewahren Sie die Patronen nicht länger als 30 Minuten außerhalb des Druckers auf.

Achtung! Nicht die Düse oder die Kupferkontakte der Tintenpatrone berühren. Entfernen Sie nicht die Kupferstreifen.

reinigen der tintenpatronen

1. Tauchen Sie ein sauberes Wattestäbchen in destilliertes Wasser, und drücken Sie das überschüssige Wasser aus.
2. Reinigen Sie dann die Vorderseite und die Kanten der Tintenpatrone, wie abgebildet.

Wischen Sie **nicht** die Düsenplatte ab.



1. Düsenplatte 2. Zu reinigende Bereiche

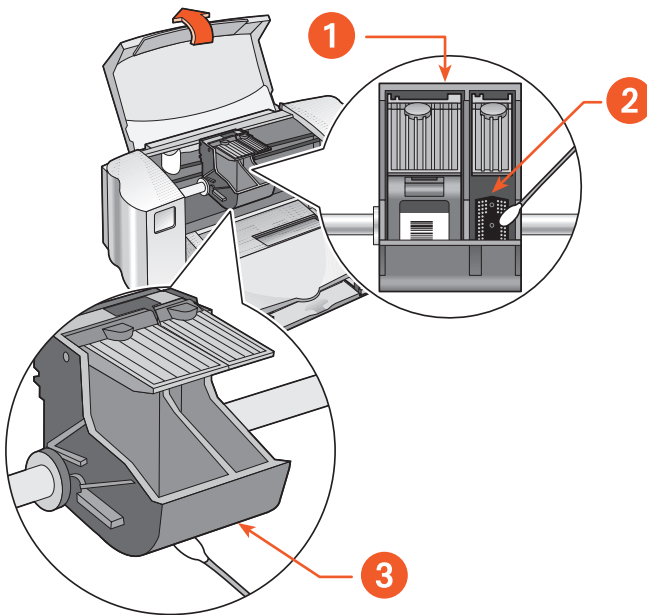
3. Untersuchen Sie die Vorderseite und die Kanten der Tintenpatrone auf Fasern.

Sind weiterhin Fasern sichtbar, wiederholen Sie die Schritte 1 und 2.

reinigen der patronenhalterung

Wenn Sie bisher mit nur einer Tintenpatrone gedruckt haben, jetzt aber eine zweite verwenden möchten, sollten Sie die hintere Abdeckung des nicht gebrauchten Faches reinigen. Reinigen der Patronenhalterung

1. Tauchen Sie ein sauberes Wattestäbchen in destilliertes Wasser, und drücken Sie das überschüssige Wasser aus.
2. Reinigen Sie damit die hintere Abdeckung des Faches.
Wiederholen Sie diesen Vorgang so lange, bis auf dem Wattestäbchen keine Tintenrückstände mehr zu sehen sind.
3. Reinigen Sie auch die Außenseiten der Patronenhalterung.
Wiederholen Sie diesen Vorgang so lange, bis auf dem Wattestäbchen keine Tintenrückstände mehr zu sehen sind.



1. Tintenpatronenhalterung
2. Hintere Wand des rechten Faches
3. Außenseiten der Halterung

nach der reinigung

1. Setzen Sie die Tintenpatronen wieder ein, und schließen Sie die obere Abdeckung des Druckers.
2. Schließen Sie das Netzkabel wieder an der Rückseite des Druckers an, und drücken Sie dann auf die **Netztaste**, um den Drucker wieder einzuschalten.
3. Drucken Sie über die HP Deskjet Toolbox eine Testseite aus, indem Sie **Testseite drucken** wählen.
4. Wiederholen Sie den Reinigungsvorgang, falls der Ausdruck weiterhin Tintenstreifen aufweist.

Siehe auch:

[ausrichten von tintenpatronen](#)

[die hp deskjet toolbox](#)

reinigen des druckergehäuses

Da beim Drucken die Tinte in einem feinen Strahl auf das Papier gesprüht wird, können sich mit der Zeit geringe Mengen Tinte auf dem Druckergehäuse ansammeln. Gehen Sie beim Reinigen des Druckergehäuses folgendermaßen vor:

- Entfernen Sie Staub, Schmutz, Flecken und Tintenreste mit einem weichen, feuchten Tuch vom Druckergehäuse. Verwenden Sie dazu nur Wasser. Verwenden Sie keine Reinigungsmittel.
- Die Stange, auf der sich die Patronenhalterung bewegt, darf nicht geölt werden. Bei einem neuen Drucker ist es normal, daß diese Bewegung Geräusche verursacht. Die Geräusche werden mit der Zeit immer leiser.



Für optimale Leistung und Zuverlässigkeit sollte der Drucker in einer aufrechten, geraden Position transportiert und aufgestellt werden.

nachfüllen der tintenpatronen

Füllen Sie HP Tintenpatronen nicht nach. Durch das Nachfüllen der Tintenpatronen werden die elektrischen und mechanischen Komponenten der Tintenpatrone über die normale Lebensdauer hinaus eingesetzt. Außerdem kann es zu folgenden Problemen kommen:

- **Schlechte Druckqualität.** Tinte, die nicht von HP hergestellt wurde, kann Bestandteile enthalten, die die Tintenstrahldüsen verstopfen und so die Druckqualität verschlechtern. Ebenso können Bestandteile in der Tinte eine Korrosion der elektrischen Komponenten der Patronen verursachen. Auch dies führt zu einer verminderten Qualität der Ausdrücke.
- **Mögliche Schäden.** Tinte, die aus einer nachgefüllten Patrone ausläuft, kann die elektrischen Komponenten des Druckers schwer beschädigen. Dies kann Ausfallzeiten und Reparaturkosten zur Folge haben.

Achtung! Wird der Drucker durch das Verändern oder Nachfüllen von HP Tintenpatronen beschädigt, sind diese Schäden ausdrücklich von der Garantie für HP Drucker ausgeschlossen.

Für optimale Druckqualität sollten Sie nur im Werk abgefüllte Original-Tintenpatronen von HP verwenden.

Siehe auch:

[drucken der teilenummern von patronen](#)

warten von tintenpatronen

Die folgenden Tips helfen Ihnen bei der Wartung der HP Tintenpatronen und sichern eine kontinuierliche Druckqualität.

- Nehmen Sie die Tintenpatronen erst direkt vor dem Einsetzen aus der Verpackung. Tintenpatronen sollten bei Zimmertemperatur gelagert werden (ca. 15,6–26,6 °C).
- Wenn Sie die Tintenpatronen der Originalverpackung entnommen haben, aber nicht verwenden, bewahren Sie sie in einem luftdichten Kunststoffbehälter auf. Lagern Sie die Tintenpatronen mit der Düse nach oben. Vermeiden Sie jede Berührung der Düsen.
- Falls der Klebestreifen der Patronen entfernt wurde, versuchen Sie nicht, ihn wieder zu befestigen. Dadurch könnten die Tintenpatronen beschädigt werden.
- Belassen Sie eingesetzte Tintenpatronen in ihrer Halterung im Drucker, außer wenn Sie sie manuell reinigen möchten. So verhindern Sie das Austrocknen oder Verkleben der Patronen.

Achtung! Ziehen Sie den Stecker für den Drucker nicht heraus, solange der Drucker noch druckt. Warten Sie, bis der Patronenhalter wieder in seine Ausgangsposition auf der rechten Seite des Druckers zurückgekehrt ist, und schalten Sie dann den Drucker aus. Andernfalls können die Tintenpatronen austrocknen.

drucken der teilenummern von patronen

Achten Sie beim Austauschen der Tintenpatronen für HP Deskjet 845c/825c Series-Drucker darauf, daß Sie nur Patronen mit den folgenden Teilenummern verwenden:

- **Schwarz:** HP No. 15 (C6615D Series)
- **Dreikammer-Farbpatrone:** HP No. 17 (C6625A Series)

die hp deskjet toolbox

Windows 98, Windows Me und Windows 2000

Die HP Deskjet Toolbox verfügt über eine Reihe nützlicher Tools, um den Drucker zu kalibrieren, die Druckpatronen zu reinigen und eine Testseite bzw. eine Fehlerdiagnoseseite zu drucken.

So öffnen Sie die HP Deskjet Toolbox:

- Klicken Sie auf **Start > Programme > hp deskjet 845c/825c Series > hp deskjet 845c/825c Series Toolbox**.

ODER

- Klicken Sie mit der rechten Maustaste auf das Symbol **Druckereinstellungen** auf der Taskleiste, und wählen Sie **Toolbox öffnen**.



Um mehr über die Dienstprogramme der HP Deskjet Toolbox zu erfahren, öffnen Sie die Toolbox, und klicken Sie mit der rechten Maustaste auf eine Option, um das Dialogfeld **Direkthilfe** anzuzeigen. Klicken Sie auf **Direkthilfe**, um Informationen zum ausgewählten Tool anzuzeigen.

problembehandlung

- druckeranzeigen leuchten auf
- drucker druckt nicht
- drucker ist zu langsam
- probleme mit ausdrucken

druckeranzeigen leuchten auf

Aufleuchtende Anzeigen geben Auskunft über den Druckerstatus.

netzanzeige leuchtet auf

Der Drucker empfängt vermutlich gerade Daten und bereitet den Druckvorgang vor. Wenn der Datenempfang beendet ist, leuchtet die Anzeige nicht mehr.

wiederaufnahmeanzeige leuchtet auf

im drucker ist vermutlich kein papier mehr vorhanden

1. Legen Sie Papier in das Eingabefach ein.
2. Drücken Sie die **Wiederaufnahmetaste** an der Vorderseite des Druckers.

möglicherweise ist ein papierstau aufgetreten

1. Nehmen Sie das Papier aus dem Ein- und dem Ausgabefach.
2. Drücken Sie die **Wiederaufnahmetaste**.
Stellen Sie beim Drucken von Etiketten sicher, daß sich während des Druckens kein Etikett vom Bogen gelöst hat.
3. Drucken Sie das Dokument, wenn der Papierstau behoben wurde.
Falls der Papierstau nicht behoben wurde, fahren Sie mit Schritt 4 fort.
4. Öffnen und entfernen Sie die rückwärtige Abdeckung, indem Sie die Verriegelung nach links drehen.
5. Beseitigen Sie den Papierstau im Drucker.
6. Bringen Sie die rückwärtige Abdeckung wieder an.
7. Drücken Sie die **Wiederaufnahmetaste**.

anzeige für den tintenpatronenstatus leuchtet auf

- Die obere Abdeckung ist geöffnet. Schließen Sie die obere Abdeckung.
- Möglicherweise wird das Problem durch eine der Tintenpatronen verursacht. Entfernen Sie die Tintenpatronen, und setzen Sie sie erneut ein.
- Stellen Sie sicher, daß Tintenpatronen mit der korrekten Teilenummer eingesetzt sind.

alle anzeigen leuchten auf

Der Drucker muß möglicherweise neu gestartet werden.

1. Drücken Sie die **Netztaste**, um den Drucker auszuschalten.
2. Drücken Sie die **Netztaste**, um den Drucker einzuschalten.
Fahren Sie mit Schritt 3 fort, falls die Anzeigen weiter leuchten.
3. Drücken Sie die **Netztaste**, um den Drucker auszuschalten.
4. Ziehen Sie den Netzstecker aus dem Drucker.
5. Stecken Sie den Netzstecker wieder in den Drucker.
6. Drücken Sie die **Netztaste**, um den Drucker einzuschalten.

Siehe auch:

[anzeige für den tintenpatronenstatus](#)

Falls die Probleme weiter bestehen,
wenden Sie sich an die **HP Kundenbetreuung**.

drucker druckt nicht

drucker gibt kein papier aus

Befolgen Sie die folgenden Anweisungen, um das Problem zu beheben.

überprüfen Sie den drucker

Stellen Sie folgendes sicher:

1. Der Drucker ist an die Stromversorgung angeschlossen.
2. Die Kabelverbindungen sind fest eingesteckt.
3. Der Drucker ist eingeschaltet.
4. Die Druckmedien liegen korrekt im Eingabefach.
5. Die obere Abdeckung des Druckers ist geschlossen.
6. Die rückwärtige Abdeckung ist angebracht.

überprüfen Sie die druckeranzeigen

1. Wenn die Anzeige für den Tintenpatronenstatus blinkt, nehmen Sie die Abdeckung des Druckers ab, und stellen Sie sicher, daß die Tintenpatronen vorschriftsmäßig eingesetzt sind.
2. Wenn die **Netzanzeige** blinkt, wird gerade gedruckt.
3. Wenn die **Wiederaufnahmeanzeige** blinkt, drücken Sie die **Wiederaufnahmezeige**.

installieren Sie die druckersoftware noch einmal

Auf dem Poster mit der *Kurzanleitung* finden Sie weitere Informationen.

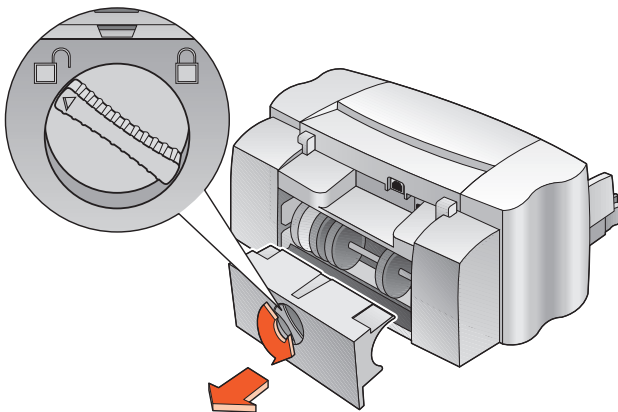
bei der verwendung einer USB-Verbindung werden fehlermeldungen angezeigt

die fehlermeldung, daß beim schreiben auf <name des usb-anschlusses> ein fehler aufgetreten ist, wird angezeigt

Der Drucker empfängt vermutlich keine korrekten Daten von dem anderen USB-Gerät oder -Hub. Schließen Sie den Drucker direkt an den USB-Anschluß des Computers an.

papierstaus im bereich der rückwärtigen abdeckung

1. Nehmen Sie das Papier aus dem Ein- und dem Ausgabefach heraus.
2. Drücken Sie die **Wiederaufnahmetaste** an der Vorderseite des Druckers.
3. Stellen Sie beim Drucken von Etiketten sicher, daß sich beim Drucken kein Etikett vom Etikettenbogen gelöst hat.
4. Drucken Sie das Dokument, wenn der Papierstau behoben wurde.
Fahren Sie mit Schritt 5 fort, falls der Papierstau nicht behoben wurde.
5. Drehen Sie die Verriegelung an der rückwärtigen Abdeckung entgegen dem Uhrzeigersinn, und nehmen Sie die Abdeckung ab.



6. Entfernen Sie den Papierstau, und bringen Sie die rückwärtige Abdeckung wieder an.
7. Drucken Sie das Dokument.

drucker läßt sich nicht einschalten

Möglicherweise liegt eine Stromüberlastung im Drucker vor.

1. Ziehen Sie den Netzstecker aus dem Drucker.
2. Warten Sie ca. zehn Sekunden.
3. Stecken Sie den Netzstecker wieder in den Drucker.
4. Drücken Sie die **Netztaste**, um den Drucker einzuschalten.

Siehe auch:

[drucken mit den hp deskjet 845c/825c druckern](#)

Falls die Probleme weiter bestehen,
wenden Sie sich an die **HP Kundenbetreuung**.

drucker ist zu langsam

Die Geschwindigkeit und die Gesamtleistung des Druckers werden von mehreren Faktoren beeinflusst.

computer erfüllt die systemanforderungen nicht

1. Überprüfen Sie den Arbeitsspeicher des Computers und die Geschwindigkeit des Prozessors.
Weitere Informationen finden Sie in den *Technischen Daten*.
2. Schließen Sie alle nicht benötigten Softwareprogramme.
Möglicherweise werden zu viele Programme gleichzeitig ausgeführt.
3. Geben Sie Speicherplatz auf der Festplatte frei.
Wenn auf dem Computer weniger als 100 MB Festplattenspeicher verfügbar sind, verlängert sich die Verarbeitungszeit für die Druckaufträge. Informationen zur Verwaltung des Festplattenspeichers Ihres Computers entnehmen Sie bitte dem Computerhandbuch.

druckersoftware ist veraltet

1. Überprüfen Sie den verwendeten Druckertreiber.
2. Laden Sie die neuesten Software-Updates für Ihren Drucker von der HP Website herunter. In der *Kurzanleitung* finden Sie Informationen zur Website.

komplexe dokumente, grafiken oder fotografien werden gedruckt

Sie drucken gerade ein komplexes Dokument. Das Drucken von Dokumenten mit Grafiken oder Fotografien dauert länger als das Drucken von Textdokumenten. Um den Druckvorgang zu beschleunigen, können Sie folgendes ausprobieren:

- Wählen Sie auf dem Bildschirm für die HP Deskjet 845c/825c Series auf der Registerkarte **Erweitert** die Option **Niedrige Arbeitsspeicher- auslastung** aus.
- Klicken Sie auf die Registerkarte **Einrichtung**, und wählen Sie dann anstelle von **600 x 1200** die Option **PhotoREt** aus.

die USB-kabelverbindungen lösen einen druckkonflikt aus

Wenn der Drucker und mehrere USB-Geräte mit einem einzigen Hub verbunden sind, kann es zu einem Druckkonflikt kommen. Verwenden Sie eine der folgenden Methoden, um dieses Problem zu lösen:

- Verbinden Sie das USB-Kabel des Druckers anstatt mit dem Hub direkt mit dem Computer.
- Wenn der Drucker an einen Hub angeschlossen ist, benutzen Sie während des Druckens kein anderes USB-Gerät, das am gleichen Hub angeschlossen ist.

Siehe auch:

[drucken mit den hp deskjet 845c/825c druckern](#)

[die hp deskjet toolbox](#)

[produktspezifikationen für die drucker der hp deskjet 845c/825c series](#)

Falls die Probleme weiterbestehen,
wenden Sie sich an die **HP Kundenbetreuung**.

probleme mit ausdrucken

leere seiten werden gedruckt

Der Drucker druckt unter Umständen in folgenden Situationen Seiten ohne Text oder Bilder:

- Eine oder beide Tintenpatronen sind leer.
- Der Klebestreifen wurde nicht von der Tintenpatrone entfernt.
- Ein Fax wird gedruckt.
- Der Drucker ist für die falsche Tintenpatrone konfiguriert.
- Der Druckauftrag wurde vorzeitig abgebrochen. Schalten Sie den Drucker aus und dann wieder ein.

überprüfen Sie die tintenpatronen

1. Tauschen Sie die Tintenpatrone aus, falls sie leer ist.
2. Entfernen Sie den Schutzklebestreifen, falls er sich noch an der Tintenpatrone befindet.

speichern Sie eine faxdatei im grafikformat

1. Speichern Sie die Faxdatei im Grafikformat mit der Dateinamen-Erweiterung .tiff.
2. Kopieren Sie die Datei, und fügen Sie sie in ein Textverarbeitungs-dokument ein.
3. Speichern Sie das Dokument.
4. Drucken Sie das Dokument über das Textverarbeitungsprogramm.

überprüfen Sie die tintenpatronenkonfiguration

1. Öffnen Sie den Drucker, und überprüfen Sie, ob nur die Dreikammer-Farbtintenpatrone oder beide Tintenpatronen eingesetzt sind.
2. Öffnen Sie die HP Deskjet Toolbox.
3. Klicken Sie auf die Registerkarte **HP-Konfiguration**, und wählen Sie die folgende Option:
 - **Tintenpatronen konfigurieren**: Wählen Sie die geeignete Option
4. Klicken Sie auf **Anwenden**.
Das Dialogfeld **Druckerkonfiguration ändern** wird angezeigt.
5. Klicken Sie auf **OK**.
6. Schließen Sie den Drucker.

dokument wird nicht mittig oder schräg gedruckt

1. Stellen Sie sicher, daß das Papier korrekt im Eingabefach liegt.
2. Stellen Sie sicher, daß die Papierjustierungen genau am Papier anliegen.
3. Drucken Sie das Dokument noch einmal.

teile des dokuments fehlen oder werden an falscher stelle gedruckt

Befolgen Sie die folgenden Anweisungen, um die Papierausrichtung, das Papierformat, die Seitenränder und andere Optionen neu einzustellen:

1. Verwenden Sie eine der folgenden Methoden, um den Bildschirm für die HP Deskjet 845c/825c Series anzuzeigen:
 - Klicken Sie auf **Datei** > **Drucken**, und wählen Sie **Eigenschaften** aus.
 - Klicken Sie auf **Datei** > **Druckeinstellungen**, und wählen Sie **Eigenschaften** aus.
 - Klicken Sie auf **Datei** > **Drucken** > **Einstellungen**, und wählen Sie **Eigenschaften** aus.

Der Bildschirm für die HP Deskjet 845c/825c Series wird angezeigt.

Welche Option Sie verwenden, hängt von Ihrem Softwareprogramm ab.

Im Bildschirm für die HP Deskjet 845c/825c Series sind drei Registerkarten verfügbar: Einstellungen, Funktionen und Erweitert.

2. Wählen Sie die Registerkarte **Funktionen** und dann die folgenden Optionen:
 - **Ausrichtung**: Passende Ausrichtung
 - **Posterdruck**: Deaktivieren Sie **Posterdruck**, falls nötig
3. Wählen Sie die Registerkarte **Einstellungen**, und stellen Sie sicher, daß das passende Papierformat ausgewählt ist.
4. Stellen Sie sicher, daß sich die Seitenränder innerhalb des druckbaren Bereichs befinden.
5. Wählen Sie auf der Registerkarte **Einstellungen** die Option **Anpassen** aus, um sicherzustellen, daß Text und Grafik korrekt skaliert werden.

auf dem ausdruck werden geänderte druckeinstellungen nicht wiedergegeben

Die Standardeinstellungen des Druckers können von den Druckeinstellungen der Softwareanwendung abweichen. Wählen Sie die gewünschten Einstellungen in der jeweiligen Anwendung aus.

farbdokumente werden in graustufen gedruckt

Farbdokumente werden möglicherweise in Graustufen gedruckt, wenn der Drucker auf Graustufendruck anstelle von Farbdruck eingestellt ist.

einstellen des druckers für farbdruck

1. Verwenden Sie eine der folgenden Methoden, um den Bildschirm für die HP Deskjet 845c/825c Series anzuzeigen:
 - Klicken Sie auf **Datei** > **Drucken**, und wählen Sie **Eigenschaften** aus.
 - Klicken Sie auf **Datei** > **Druckeinstellungen**, und wählen Sie **Eigenschaften** aus.
 - Klicken Sie auf **Datei** > **Drucken** > **Einstellungen**, und wählen Sie **Eigenschaften** aus.

Der Bildschirm für die HP Deskjet 845c/825c Series wird angezeigt.

Welche Option Sie verwenden, hängt von Ihrem Softwareprogramm ab.

Im Bildschirm für die HP Deskjet 845c/825c Series sind drei Registerkarten verfügbar: Einstellungen, Funktionen und Erweitert.

2. Wählen Sie die Registerkarte **Erweitert** und dann eine der folgenden Optionen:
 - **In Graustufen drucken**: Deaktivieren Sie dieses Kontrollkästchen.
3. Klicken Sie auf **Anwenden**.
4. Klicken Sie auf **OK**.

farbiger und schwarzer text bzw. grafiken sind im dokument nicht ausgerichtet

Richten Sie die Tintenpatronen aus. Anweisungen finden Sie unter [ausrichten von tintenpatronen](#).

fotos werden nicht korrekt gedruckt

1. Überprüfen Sie, ob die Fotodruckmedien mit der Druckseite nach unten im Eingabefach liegen.
2. Schieben Sie das Papier bis zum Anschlag nach vorne.
3. Schieben Sie die Papierjustierungen mit leichtem Druck gegen die Blätter, und schieben Sie das Fach nach innen.
4. Verwenden Sie eine der folgenden Methoden, um den Bildschirm für die HP Deskjet 845c/825c Series anzuzeigen:

- Klicken Sie auf **Datei** > **Drucken**, und wählen Sie **Eigenschaften** aus.
- Klicken Sie auf **Datei** > **Druckeinstellungen**, und wählen Sie **Eigenschaften** aus.
- Klicken Sie auf **Datei** > **Drucken** > **Einstellungen**, und wählen Sie **Eigenschaften** aus.

Der Bildschirm für die HP Deskjet 845c/825c Series wird angezeigt.

Welche Option Sie verwenden, hängt von Ihrem Softwareprogramm ab.

Im Bildschirm für die HP Deskjet 845c/825c Series sind drei Registerkarten verfügbar: Einstellungen, Funktionen und Erweitert.

5. Wählen Sie die Registerkarte **Einstellungen** und dann die folgenden Optionen:
 - **Papiertyp:** Ein **HP Fotopapier**
 - **Papierformat:** Passendes Format
 - **Druckqualität:** **Optimal**
6. Klicken Sie auf **Anwenden** > **OK**, um zum Bildschirm **Drucken** oder **Druckeinstellungen** zurückzukehren.
7. Klicken Sie auf **OK**, um das Foto neu zu drucken.

Siehe auch:

[austauschen einer tintenpatrone](#)
[mindestränder für den druck](#)

Falls die Probleme weiter bestehen,
wenden Sie sich an die **HP Kundenbetreuung**.

produktspezifikation

- produktspezifikationen für die drucker der hp deskjet 845c/825c series
- mindestränder für den druck
- systemanforderungen

produktspezifikationen für die drucker der hp deskjet 845c/825c series

hp deskjet 845c modell C8934A, C8934B

hp deskjet 825c modell C6506A, C6506B

druckgeschwindigkeit für schwarzweißtext

HP Deskjet 825c:

Entwurf: Bis zu 6,5 Seiten pro Minute

HP Deskjet 845c:

Entwurf: Bis zu 8 Seiten pro Minute

druckgeschwindigkeit für schwarzweißtext und farbgrafiken

HP Deskjet 825c:

Entwurf: Bis zu 4,5 Seiten pro Minute

HP Deskjet 845c:

Entwurf: Bis zu 5 Seiten pro Minute

auflösung von text mit schwarzer truetype-schrift (abhängig von der papierart)

Entwurf: 300 x 300 dpi

Normal: 300 x 600 dpi

Optimal: 600 x 600 dpi

farbauflösung (abhängig von der papierart)

Entwurf: 300 x 300 dpi

Normal: 600 x 300 dpi + PhotoREt

Optimal: 600 x 600 dpi + PhotoREt

auflösung für fotopapierdruck

PhotoREt

600 x 1200 dpi

drucktechnologie

Thermischer Tintenstrahldruck

softwarekompatibilität

Kompatibel mit MS Windows (98, Me und 2000)

leistungskapazität

3.000 Seiten pro Monat

speicher

2 MB eingebauter RAM

tasten/anzeigen

Anzeige für den Tintenpatronenstatus
Wiederaufnahmetaste und -anzeige
Netztaste und -anzeige

e/a-schnittstelle

USB-kompatibel (Universal Serial Bus)

abmessungen

446 mm Breite x 185 mm Höhe x 355 mm Tiefe

gewicht

5,5 kg ohne Netzkabel und Stifte

umgebungsbedingungen

Maximale Umgebungsbedingungen:

Temperatur: 5 bis 40 °C

Luftfeuchtigkeit: 15 bis 80 Prozent rel. Luftfeuchtigkeit,
nicht kondensierend

Empfohlene Umgebungsbedingungen für optimale Druckergebnisse:

Temperatur: 15 bis 35 °C

Luftfeuchtigkeit: 20 bis 80 Prozent rel. Luftfeuchtigkeit,
nicht kondensierend

Lagerungsbedingungen:

Temperatur: -40 bis +60 °C

energieverbrauch

5 Watt im Standby-Betrieb (maximal)

5 Watt im Leerlauf (im Durchschnitt)

20–30 Watt während des Drucks (im Durchschnitt)

anschlußwerte

Eingangsspannung: 100 bis 240 V~ ($\pm 10\%$)

Eingangsfrequenz: 50/60 Hz (± 3 Hz)

Angepaßt an alle weltweit üblichen Wechselstromspannungen und -frequenzen.

geräuschpegel gemäß ISO 9296

Schalleistungspegel, LwAd (1 B = 10 dB):

5,5 B im Normalmodus

Schalldruckpegel, LpAm (in Druckernähe):

42 dB im Normalmodus

ausrichtung

Schräge:

$\pm 0,52$ mm/mm bei Normalpapier

$\pm 0,254$ mm/mm bei HP Transparentfolien

mediengewicht

Papier:

US-Letter: 60 bis 90 g/m²

US-Legal: 75 bis 90 g/m²

Umschläge: 75 bis 90 g/m²

Karten: Bis zu 200 g/m²

Bannerpapier: 60 bis 90 g/m²

medienaufnahme

Papier: bis zu 100 Blatt

Banner: bis zu 20 Blatt

Umschläge: bis zu 15

Karten: bis zu 30

Grußkarten: bis zu 30

Transparentfolien: bis zu 25

Etiketten: bis zu 20 Etikettenbögen

(verwenden Sie nur Bögen im US-Letter- oder A4-Format)

Fotopapier: Stapel bis zu einer Stärke von maximal 10 mm

Kapazität des Ausgabefachs: bis zu 50 Blatt

medienformate

Papier:

US-Letter: 216 x 279 mm

US-Legal: 216 x 356 mm

US-Executive: 184 x 279 mm

DIN A4: 210 x 297 mm

DIN A5: 148 x 210 mm

B5-JIS: 182 x 257 mm

Benutzerdefiniert:

Breite: 127 bis 216 mm

Länge: 148 bis 356 mm

Banner:

US-Letter: 216 x 279 mm

DIN A4: 210 x 297 mm

Umschläge:

US-Format Nr. 10: 105 x 241 mm

US-Format Invitation A2: 111 x 146 mm

Europäisches Format DL: 220 x 110 mm

Europäisches Format C6: 114 x 162 mm

Kartei-/Grüßkarten:

76 x 127 mm

102 x 152 mm

127 x 203 mm

A6: 105 x 148,5 mm

Japanische Hagaki-Postkarten: 100 x 148 mm

Etiketten:

US-Letter: 216 x 279 mm

DIN A4: 210 x 297 mm

Transparentfolien:

US-Letter: 216 x 279 mm

DIN A4: 210 x 297 mm

Foto (mit abziehbarem Etikett): 102 x 152 mm

tintenpatronen

Siehe auch:

[drucken der teilenummern von patronen](#)

mindestränder für den druck

Der Drucker kann außerhalb eines bestimmten Bereichs auf der Seite nicht drucken. Daher muß der Inhalt des Dokuments innerhalb des druckbaren Bereichs liegen.

A4

Linke und rechte Ränder: 3,2 mm

Oberer Rand: 1,0 mm

Unterer Rand: 11,7 mm

us-letter, us-legal und us-executive

Linke und rechte Ränder: 6,4 mm

Oberer Rand: 1,0 mm

Unterer Rand: 11,7 mm

A5, B5 und benutzerdefinierte papierformate

Linke und rechte Ränder: 3,2 mm

Oberer Rand: 1,0 mm

Unterer Rand: 11,7 mm

karten (76 x 127 mm, 101 x 152 mm, 127 x 203 mm und A6)

Linke und rechte Ränder: 3,2 mm

Oberer Rand: 1,0 mm

Unterer Rand: 11,7 mm

Hagaki-postkarten

Linke und rechte Ränder: 3,2 mm

Oberer Rand: 1,0 mm

Unterer Rand: 11,7 mm

umschläge

Linker Rand: 1,0 mm

Rechter Rand 11,7 mm

Oberer Rand: 3,2 mm

Unterer Rand: 3,2 mm

banner – format A4 (210 x 297 mm)

Linke und rechte Ränder: 3,2 mm

Oberer Rand: 0,0 mm

Unterer Rand: 0,0 mm

banner – us-letter (216 x 279 mm)

Linke und rechte Ränder: 3,2 mm

Oberer Rand: 0,0 mm

Unterer Rand: 0,0 mm

systemanforderungen

Ihr Computer sollte den folgenden Anforderungen entsprechen:

Microsoft Windows 2000

Minimale Prozessorgeschwindigkeit: Pentium 133 MHz

Benötigter Arbeitsspeicher: 64 MB

Benötigter freier Festplattenspeicher: 40 MB

Microsoft Windows 98 und Me

Minimale Prozessorgeschwindigkeit: Pentium 66 MHz

Benötigter Arbeitsspeicher: 32 MB

Benötigter freier Festplattenspeicher: 40 MB

index

a

- abmessungen **80**
- anzeige für den tintenpatronenstatus **50, 53**
- anzeigen **80**
 - aufleuchten **66, 68**
 - netztaaste **7**
 - tintenpatronenstatus **50, 53**
 - wiederaufnahme **7**
- anzeigen leuchten auf **66, 68**
 - alle anzeigen leuchten auf **67**
 - netzanzeige **66**
 - tintenpatronenanzeige **67**
 - wiederaufnahmeanzeige **66**
- auflösung für fotopapierdruck **79**
- ausgabefach **7, 9**
- ausrichtung **81**

b

- banner
 - druck **38**
- bannerdruck **9**
- bannerpapier **38, 39**
- beidseitiger druck **10**
 - manuell **43**
- beschädigung des druckers **52, 61**
- bindung
 - block **44**
 - buch **44**
- blockbindung **44**
- buchbindung **44**

d

- digitale fotos **31**
- direkthilfe-funktion **4**
- druck
 - banner **38**
 - richtlinien **39**
 - etiketten **23**
 - richtlinien **23, 25**
 - fotografien **29**
 - grußkarten **32**
 - richtlinien **34**
 - karteikarten **26**
 - richtlinien **28**
 - kleinformatige druckmedien **26**
 - richtlinien **28**
 - manueller beidseitiger **43**
 - richtlinien **45**
 - poster
 - richtlinien **36**
 - spiegelbild **42**
 - transferpapier zum aufbügeln **40**
 - richtlinien **42**
 - transparentfolien **21**
 - umschläge
 - einzel **16**
 - richtlinien **20**
 - stapel **18**
 - visitenkarten **26**
 - richtlinien **28**
 - Windows 95, 98, ME, 2000, NT4 **10**
- druckbarer bereich **12, 84**
- druckeigenschaften **10**
- druckeinstellungen **14**
 - standard **14**
- drucken einer testseite **59**
- drucken mit einer tintenpatrone **48**
 - mit farbtintenpatrone **48**
- drucken mit zwei tintenpatronen **47**

- drucker
 - abmessungen **80**
 - beschädigung **61**
 - E/A-schnittstelle **80**
 - energieverbrauch **81**
 - formate der druckmedien **82**
 - geräusche der
 - tintenpatronenhalterung **60**
 - geräuschpegel **81**
 - gewicht **80**
 - mediengewicht **81**
 - medientypen **81**
 - mindestränder für den druck **12, 84**
 - papierausrichtung **81**
 - papierformate **82**
 - papierkapazität **82**
 - reinigen der patronen **56**
 - reinigung des gehäuses **60**
 - spannung **81**
 - umgebungsbedingungen **80**
 - drucker druckt nicht **68**
 - drucker gibt kein papier aus **68**
 - drucker läßt sich nicht einschalten **70**
 - drucker zu langsam **71**
 - druckereigenschaften
 - einstellungen, registerkarte
 - Windows 98, Me, 2000 **10**
 - erweitert, registerkarte
 - Windows 98, Me, 2000 **11**
 - druckereigenschaftenfunktionen, registerkarte
 - Windows 98, Me, 2000 **10**
 - druckerfunktionen **6**
 - druckersoftware **10**
 - druckerspeicher **80**
 - druckerspezifikationen **79**
 - druckerstatus
 - anzeigen leuchten auf **66**
 - druckertreiber **10**
 - druckfotoserien
 - richtlinien **31**
 - druckgeschwindigkeit **71, 79**
 - erhöhen **31**
 - schwarzweißtext **79**
 - schwarzweißtext und farbgrafiken **79**
 - druckposter **35**
 - druckqualität **14**
 - druckränder **12, 84**
 - einstellung **12, 84**
 - minimal **84**
 - drucktechnologie **79**
 - drucktransferpapier zum aufbügeln **41**
- e**
- eingabefach **7, 8**
 - eingebauter speicher **80**
 - einstellungen, registerkarte **10**
 - energieverbrauch **81**
 - etikettendruck **23**
 - richtlinien **25**
- f**
- farbdokumente werden in graustufen gedruckt **76**
 - farbe
 - anpassungen **11**
 - farbgrafiken **79**
 - fehlende linien oder punkte **55**
 - fehler beim schreiben auf
 - USB-anschluß **69**
 - fehlerbehebung
 - anzeigen leuchten auf **68**
 - dokument wird schräg gedruckt **74**
 - drucker druckt nicht **68**
 - drucker gibt kein papier aus **68**
 - drucker läßt sich nicht einschalten **70**
 - drucker zu langsam **71**
 - farbdokumente werden in graustufen gedruckt **76**
 - fehler beim schreiben auf
 - USB-anschluß **69**
 - fehlerhafter fotodruck **77**
 - komplexe dokumente **72**

fehlerbehebung (*fortsetzung*)
leere seiten werden gedruckt **73**
neue druckeinstellungen nicht
übernommen **76**
papierstaus **66, 69**
probleme mit ausdrucken **73**
probleme mit der
USB-Verbindung **69, 72**
teile des dokuments fehlen **75**
tintenpatronen **73**
fehlerbehebungsanzeigen leuchten auf **66**
fehlerdiagnoseseite **64**
fehlerhafter fotodruck **77**
formate der druckmedien **82**
fotodruck **29**
richtlinien **31**
fotopapier **30**

g
geräuschpegel **81**
grußkarten
druck
richtlinien **34**
grußkartendruck **32**

h
hinweissymbol **4**
HP Deskjet Toolbox **64**
dienstprogramme **64**
öffnen **64**
Windows 98, Me, 2000 **64**
HP Deskjet-druckerfunktionen **2**
HP fotopapier **30, 31**

k
kalibrieren des druckers **64**
karteikartendruck **26**
kleinformatdruck **26**

l
leere seiten werden gedruckt **73**
leistungskapazität **80**

m
manueller beidseitiger druck **43**
richtlinien **45**
maussymbol **4**
mediengewicht **81**
mindestränder für den druck **12, 84**

n
nachfüllen der tintenpatronen **61**
neustarten des druckers
zeitpunkt für den neustart **67**

p
papierausrichtung **81**
papierfächer **7, 8**
ausgabefach **9**
eingabefach **8**
papierformate **82**
papierkapazität **82**
papierstaus **66, 69**
beheben **66**
in der rückwärtigen abdeckung **69**
papiertypen **81**
PhotoREt **30, 31, 72, 79**
posterdruck **35**
richtlinien **36**
probleme mit ausdrucken **73**
probleme mit der USB-Verbindung **69, 72**

r
ränder **12, 84**
banner **85**
einstellung **12**
karten **84**
papier **84**
postkarten **84**
umschläge **84**
reinigen der tintenpatrone **64**
automatisch **55**
reinigung des druckergehäuses **60**
rückwärtige abdeckung **66**

S

- seitenausrichtung **10**
- shortcuts
 - taskleisten-symbol **14**
- softwarekompatibilität **80**
- speicher **80**
- speichersparmodus **11, 72**
- spiegelbild **42**
- stapel von umschlägen **18**
- symbole **3**
- systemanforderungen **86**
 - anforderungen für
 - Windows 98 und Me **86**
 - Windows 2000 **86**

T

- taskleisten-symbol **13**
 - shortcuts **14**
- taskleisten-symbol für druckereinstellungen **13**
- tasten **80**
 - netztaaste **7**
 - wiederaufnahme **7**
- technische Daten **79**
- technische daten
 - mindestränder für den druck **84**
 - systemanforderungen **86**
 - tintenpatronen **83**
- teile des dokumentes fehlen **75**
- textauflösung **79**
- tintenpatrone
 - aufbewahren **62**
 - ausrichten **54**
 - austauschen **51, 73**
 - entfernen von schmutzpartikeln **56, 57**
 - kupferkontakte **52**
 - nachfüllen **61**
 - garantieausschluß **61**
 - reinigen **64**
 - automatisch **55**
 - manuell **56**

- tintenpatrone (*fortsetzung*)
 - teilenummern **63**
 - tintenstrahldüsen **52**
 - tintenstrahldüsenplatte **57**
 - warten **62**
 - zeitpunkt für die reinigung **55**
- tintenpatronenhalterung **51**
 - reinigen **58**
- tintenstreifen **55, 56**
- Toolbox **64**
 - dienstprogramme **64**
 - öffnen **64**
 - Windows 98, Me, 2000 **64**
- transferpapierdruck **40**
 - richtlinien **42**
- transparentfoliendruck **21**

U

- überspannungsschutz **7**
- umgebungsbedingungen **80**
- umschlagdruck **9**
 - einzel **16**
 - richtlinien **20**
 - stapel **18**

V

- visitenkartendruck **26**

W

- warnhinweissymbol **3**
- warnmeldungen **3**
- wartung des druckers
 - HP Deskjet Toolbox **64**