

מפרט המוצר

4 ואט בממוצע במצב סרק
25 ואט בממוצע במצב הדפסה

פליטות רעש מוצהרות בהתאם לתקן ISO 9296

הדפסה באיכות מיטבית:

רמת עוצמת הקול
LWAd: 5.7 Bels (A) [57 dB (A)]

רמת לחץ קול, LpAm (מעמדות סמוכות): 45 dB (A)

הדפסה באיכות רגילה:

רמת עוצמת הקול
LWAd: 6.0 Bels (A) [60 dB (A)]

רמת לחץ קול, LpAm (מעמדות סמוכות): 45 dB (A)

דרישות מתח חשמלי

מתח נכנס:
100 Vac עד 240 Vac (± 10%)

תדירות נכנסת:
50 Hz עד 60 Hz (± 3 Hz)

מתאים למגוון רמות המתח והתדרים בזרם AC בעולם.

מהירות הדפסת טקסט בשחור

טיטה: עד 12 דפים בדקה

רגילה: עד 56 דפים בדקה

מיטבית: עד 3 דפים בדקה

מהירות הדפסת טקסט מעורב וגרפיקה צבעונית*

טיטה: עד 10 דפים בדקה

רגילה: עד 54 דפים בדקה

מיטבית: עד 1 דף בדקה

*נתונים משוערים. המהירות המדויקת משתנה בהתאם לתצורת המערכת, לתוכנה ולמורכבות המסמך.

זיכרון

כל הדגמים:

זיכרון RAM פנימי – 2 MB

צריכת אנרגיה

כל הדגמים:

2 ואט מקסימום במצב כבוי

הודעות בעניין עמידה בתקנות

מס' הזיהוי של דגם לצורכי עמידה בתקנות

לצורכי זיהוי המדפסת כמוצר העומד בתקנות, מוקצה לו מספר זיהוי. מספר הזיהוי לצורכי עמידה בתקנות הוא VCVRA-0103. אין לטעות בין מספר זה לבין השם השיווקי של המוצר (HP Deskjet 3820) או מספרו (C8952).

עברית

ב. הגבלות על האחריות

ככל שמתיר זאת החוק המקומי, חברת HP או מי מספקיה אינם מעניקים אחריות או תנאי מכל סוג שהוא, בין במפורש או מכללא, ביחס למוצרי HP, ומתנערים בזאת מאחריות או תנאים מכללא הנוגעים לסחירות המוצר, לאיכות משביעת-רצון ולהתאמת המוצר למטרה מסוימת.

ג. הגבלות על חבות

1. ככל שמתיר זאת החוק המקומי, הסעדים המצוינים בכתב אחריות זה הנם סעדיו היחידים והבלעדיים של הלקוח.

2. ככל שמתיר זאת החוק המקומי, למעט ההתחייבויות המפורטות בכתב אחריות זה, לא יהיו חברת HP ומי מספקיה אחראיים, בכל מקרה, לנזקים ישירים, עקיפים, מיוחדים, תוצאתיים, בין מכוח חוזה, נזיקין או כל תיאוריה משפטית אחרת, ובין אם ייודע להם על האפשרות לנזקים שכאלה.

ד. חוק מקומי

1. כתב אחריות זה מעניק ללקוח זכויות משפטיות ספציפיות. ללקוח עשויות להיות זכויות אחרות, המשתנות ממדינה למדינה בארה"ב, ממחוז למחוז בקנדה, וממדינה למדינה בשאר העולם.

2. ככל שכתב אחריות זה אינו עולה בקנה אחד עם החוק המקומי, יהיה הוא נתון לשינויים לצורך התאמתו לחוק המקומי. ייתכן שהגבלות וויתורים מסוימים הניתנים ללקוח במסגרת כתב אחריות זה לא יהיו תקפים על פי החוק המקומי. לדוגמה, מדינות מסוימות בארה"ב, וכן ממשלים מסוימים מחוץ לארה"ב (לרבות מחוזות בקנדה), רשאים:

- למנוע מהוויתורים וההגבלות הנזכרים בכתב אחריות זה להגביל את זכויותיו החוקתיות של הלקוח (לדוגמה, באנגליה);
- להגביל בדרך אחרת את יכולת היצרן לאכוף הגבלות או ויתורים כאלה; או
- להעניק ללקוח זכויות אחריות נוספות, לציין משך אחריות מכללא שהיצרן אינו יכול להעניק, או למנוע הגבלות על משך האחריות מכללא.

3. לגבי מכירות באוסטרליה ובניו-זילנד: תנאי האחריות הכלולים בכתב אחריות זה, למעט במידת המותר על פי דין, אינם שוללים, מגבילים או משנים את הזכויות החוקתיות המנדטוריות החלות על מכירה של מוצר זה ללקוחות כאמור, ומהווים תוספת להן.

כתב אחריות מוגבלת למדפסת hp

אזור	תוכנה	מדפסת
צפון אמריקה (כולל קנדה)	90 יום	90 יום
אסיה - אזור האוקיינוס השקט	90 יום	שנה אחת
אירופה	90 יום	שנה אחת
אמריקה הלטינית	90 יום	שנה אחת

א. גבולות האחריות

חברת Hewlett-Packard (HP) מתחייבת בפני הלקוח, משתמש הקצה, כי במוצרי HP המוזכרים לעיל לא יהיו פגמים בחומר ובעבודה למשך התקופה המצוינת לעיל, המתחילה במועד הרכישה. הלקוח אחראי על המצאת הוכחת קנייה.

1. לגבי מוצרי תוכנה, האחריות המוגבלת של חברת HP חלה רק במקרה של כשל בביצוע הוראות תכנות. חברת HP אינה מתחייבת כי פעולתו של מוצר כלשהו תהיה רציפה או נטולת שגיאות.

2. האחריות המוגבלת שמעניקה חברת HP תקפה רק לגבי פגמים שיתגלו כתוצאה משימוש תקין במוצר, ולא תהיה תקפה במקרה של פגמים הבאים:

- טיפול או שינוי בלתי הולם או בלתי מתאים;
- פגמים בתוכנה, פריטי מישק, חומרי הדפסה, חלקים או ציוד שלא סופקו על ידי חברת HP או שאינם נתמכים על ידה; או
- הפעלה החורגת מהוראות מפרט המוצר.
- לגבי מדפסות HP – השימוש במחסנית דיו שאינה מתוצרת HP או במחסנית הדפסה שמולאה מילוי חוזר אינו משפיע על האחריות הניתנת ללקוח או על חוזה תמיכה של החברה עם הלקוח. יחד עם זאת, והיה והתקלה או הנזק למדפסת ייוחסו לשימוש במחסנית דיו שלא מתוצרת HP או שמולאה מילוי חוזר, יחויב הלקוח בעלויות הרגילות של תיקון המדפסת מבחינת זמן וחומרים.

3. והיה ובמהלך תקופת האחריות תקבל חברת HP הודעה על פגם בתוכנה, חומרי הדפסה או מחסנית הדפסה מתוצרתה, המכוסים במסגרת האחריות, תחליף החברה את המוצר הפגום. והיה ובמהלך תקופת האחריות תקבל חברת HP הודעה על פגם במוצר חומרה המכוסה במסגרת האחריות, החברה תתקן או תחליף את המוצר הפגום – לפי בחירתה.

4. והיה ולא יהיה בידי החברה לתקן או להחליף (בהתאם למקרה) מוצר פגום המכוסה במסגרת האחריות, תשיב החברה ללקוח את סכום הרכישה, בתוך פרק זמן סביר ממועד ההודעה על הפגם.

5. חברת HP לא תהיה מחויבת לתקן, להחליף או להעניק החזר כספי כאמור, אלא לאחר שיחזיר הלקוח את המוצר הפגום לידיה.

6. המוצר שיינתן ללקוח כנגד החזרת המוצר הפגום יהיה חדש או כמו-חדש, ובלבד שטיב פעולתו יהיה זהה לזה של המוצר המוחזר, אם לא טוב יותר.

7. האחריות המוגבלת של חברת HP תקפה בכל מדינה שבה מופץ המוצר המכוסה על ידי החברה, למעט המזרח-התיכון, אפריקה, ארגנטינה, ברזיל, מקסיקו, ונצואלה וה-Départements d'outre-mer של צרפת; לגבי אזורים אלה – האחריות תקפה רק במדינה שבה נרכש המוצר. חוזים לגבי שירותי אחריות נוספים, כגון שירות באתר הלקוח, ניתנים על ידי מרכזי השירות המורשים של HP במקומות שבהם המוצר מופץ על ידי החברה עצמה או על ידי יבואן מורשה.

8. האחריות המוגבלת אינה חלה על מחסניות הדפסה HP שמולאו שנית, שמוחזרו, ששופצו, שנעשה בהן שימוש לא הולם או שניזוקו בכוונה תחילה בכל צורה שהיא.

הארכת תוקף האחריות

כדי להאריך את תוקף האחריות מעבר לתקופת האחריות המוגבלת, פנה לסוכן המכירות המקומי של HP.

אם הסוכן שאליו פנית אינו מספק חוזי שירות, פנה ל-HP ישירות, וברר לגבי הסכמי השירות של החברה.

לאחר תקופת התמיכה הטלפונית ללא תשלום

לאחר תקופת התמיכה הטלפונית ללא תשלום, פנה לסוכן HP או טלפן למספר התמיכה במדינתך/אזורך, כדי לברר מהן אפשרויות התמיכה הזמינות. עיין בסעיף 'מספרי טלפון לקבלת תמיכה', בעמ' 15.

תיקון המדפסת על ידי נציגי hp

אם יש צורך בתיקון מדפסת HP שברשותך, התקשר לשירות התמיכה הטלפונית של HP. טכנאי תמיכה מיומן של HP יאבחן את הבעיה ויתאם אתך את תהליך התיקון.

לקבלת רשימה של מספרי טלפון לשירות התמיכה של HP, עיין בסעיף 'מספרי טלפון לקבלת תמיכה', בעמ' 15.

מחלקת התמיכה של HP – בין אם מדובר בספק שירות מורשה או בנציגות HP – תדריך אותך בדרך לפתרון המתאים. שירות זה ניתן ללא תשלום בתקופת האחריות המוגבלת החלה על המדפסת. לאחר תום תקופת האחריות, תקבל הצעה לגבי עלות התיקון.

מס' טלפון	מדינה/אחר
2 2717 0055	טייוואן
1 60 73 603	יוון
0570 000511	יפן
09 830 4848	ישראל
03 295 2566	מאלזיה
5258 9922 01 800 472 6684	מקסיקו (מקסיקו סיטי) מקסיקו (מחוז למקסיקו סיטי)
1-800-711-2884	מרכז אמריקה
22 11 6299	נורבגיה
09 356 6640	ניו-זילנד
010 6564 5959	סין
272 5300	סינגפור
902 321 123	ספרד
22 865 98 00	פולין
1-877-232-0589	פורטו ריקו
2 867 3551	פיליפינים
0203 47 288	פינלנד
0800-10111	פרו
800 36 0999	צ'ילה
01 43 62 34 34	צרפת
9-800-114-726	קולומביה
0-800-011-0524	קוסטה ריקה
02 3270 0700 080 999 0700	קוריאה (סיאול) קוריאה (למעט סיאול)
905 206 4663	קנדה
095 923 50 01	רוסיה (מוסקבה)
08 619 2170	שבדיה
0 848 80 11 11	שוויץ
2 6614000	תאילנד

מספרי טלפון לקבלת תמיכה

אם אתה זקוק לעזרה בפתרון בעיה כלשהי, פנה לשירות התמיכה של HP באמצעות אחד ממספרי הטלפון המופיעים בטבלה הבאה. לקבלת רשימת מספרי הטלפון העדכניים ביותר במדינה/אזור שלך, בקר באתר האינטרנט של HP, בכתובת:

<http://www.hp.com/cpsosupport/guide/psd/expectations.html>

מס' טלפון	מדינה/אחר
0660 6386	אוסטריה
03 8877 8000	אוסטרליה
02 264 10350	איטליה
21 350 3408	אינדונזיה
01 662 5525	אירלנד
41 22 780 71 11	אפריקה/המזרח-התיכון
1-800-711-2884 1-800-225528	אקוודור ('אנדינטל') אקוודור ('פסיפיקטל')
0810 555 5520	ארגנטינה
1 (208) 323-2551	ארה"ב
02 626 8806 02 626 8807	בלגיה (הולנדית) בלגיה (צרפתית)
3747-7799 0-800-157751	ברזיל (סאו פאולו רבתי) ברזיל (מחוז לסאו פאולו רבתי)
0207 512 5202	בריטניה
1-800-995-5105	גוואטמאלה
0180 52 58 143 (€ 0.06/30 לשנייה)	גרמניה
39 29 4099	דנמרק
1-800-711-2884	האיים הקריביים
11 682 6035	הודו
0 20 606 8751	הולנד
3002 8555	הונג-קונג
01 382 1111	הונגריה
08 823 4530	וייטנאם
0800-47468368	ונצואלה
1 216 579 71 71	טורקיה

שירותי התמיכה הטלפונית של hp

חברת HP מספקת תמיכה טלפונית חינם במהלך תקופת התמיכה הטלפונית ללא תשלום.

תקופת התמיכה הטלפונית ללא תשלום

הרשימה שלהלן מציגה את תקופת התמיכה הטלפונית הרלוונטית למדינתך/אזורך. הלקוח יישא בעלויות השיחה הרגילות.

תמיכה טלפונית	מדינה/אזור
90 יום	צפון אמריקה
שנה אחת	אסיה - אזור האוקיינוס השקט
ראה להלן*	אירופה, המזרח-התיכון, אפריקה
שנה אחת	אמריקה הלטינית – כולל מקסיקו

* אירופה, המזרח-התיכון ואפריקה

לקבלת תמיכה טלפונית באירופה, פנה לאתר האינטרנט הבא כדי לברר את הפרטים והתנאים החלים על קבלת תמיכה טלפונית למדינתך/אזורך:

<http://www.hp.com/go/support>

לחלופין, ברר אצל סוכן המכירות או פנה לחברת HP לפי מספר הטלפון המתאים למדינתך/אזורך. ראה 'מספרי טלפון לקבלת תמיכה', בעמ' 15.

כחלק מהמאמץ הבלתי-פוסק שלנו לשיפור שירותי התמיכה הטלפונית, אנו ממליצים שתבקר בקביעות באתר האינטרנט שלנו, כדי להתעדכן במידע חדש אודות מאפייני השירות ואספקתו.

לפני הפנייה הטלפונית

לפני הפנייה לשירותי התמיכה הטלפוניים, נסה את אחת מאפשרויות התמיכה הבאות, הניתנות ללא תשלום:

- המדריך למשתמש; עיין בסעיף "צפייה ב'מדריך למשתמש' המקוון", בעמ' 3

- עלון ההתקנה

- שירותי התמיכה המקוונים של hp

אם לא הצלחת לפתור את הבעיה בדרכים אלו, פנה לטכנאי תמיכה של HP. בעת הפנייה, הישאר בקרבת המחשב והמדפסת. לצורך זירוז תהליך השירות, התכונן לספק מידע על ניסיונותיך לפתור את הבעיה.

כדי לסייע לך, יזדקקו נציגי החברה לפרטים הבאים:

- מספר הדגם של המדפסת (התווית הנושאת את המספר נמצאת בחזית המדפסת)

- המספר הידורי של המדפסת (בתחתית המדפסת)

- מערכת ההפעלה של המחשב

- גרסת מנהל המדפסת (המכונה גם 'תוכנת המדפסת')

- ההודעות המופיעות בזמן התקלה

- בנוסף לכך, תתבקש לענות על השאלות הבאות:

– האם תקלה זו אירעה בעבר? האם תוכל לשחזר אותה?

– האם הוספת פריטי חומרה או תוכנה חדשים למחשב סמוך לזמן התקלה?

פנייה למרכז שירות הלקוחות של hp

מרכז שירות הלקוחות של HP מספק ייעוץ מקצועי לגבי השימוש במדפסת HP, או לגבי פתרון תקלות שהתגלו בה.

תמיכה של hp באמצעות דואר אלקטרוני

באמצעות פנייה אישית בדואר האלקטרוני, תוכל לקבל תשובות ישירות לשאלותיך מטכנאי תמיכה של HP. שירותי התמיכה בדואר האלקטרוני הם דרך מצוינת להפנות שאלות טכניות ולקבל תשובות המותאמות לצורכיך.

הקלד את שאלתך בטופס אינטרנט. את התשובה תקבל בדואר האלקטרוני.

עדכוני תוכנה

כדי לקבל עותקים ועדכונים של תוכנת המדפסת, פעל באחת מהדרכים הבאות:

- הורד את תוכנת המדפסת מאתר האינטרנט של HP.
- התקשר למרכז שירות הלקוחות של HP ובקש תקליטור ובו קובצי העדכון לתוכנה.

ראה 'מספרי טלפון לקבלת תמיכה', בעמ' 15.

תהליך התמיכה

לצורך ייעול תהליך התמיכה, בצע הפעולות הבאות, לפי סדר הופעתן:

1. השתמש במדריך המקוון. עיין בסעיף "צפייה במדריך למשתמש המקוון", בעמ' 3.
 2. פנה לשירותי התמיכה המקוונים של HP (HP e-support).
 - עיין בדפי התמיכה של HP באינטרנט, לצורך קבלת עזרה לגבי מוצרים.
 - שלח דואר אלקטרוני ל-HP.
 3. פנה לשירותי התמיכה הטלפונית של HP. לקבלת מידע נוסף, עיין בסעיף 'שירותי התמיכה הטלפונית של hp', בעמ' 14.
- אפשרויות התמיכה זמינותה משתנים בהתאם למוצר, מדינה/אזור ושפה.

אתרי התמיכה של hp

אם יש לך גישה לאינטרנט, תוכל להשיג מידע רב על המדפסת שברשותך. בקר באתר האינטרנט שלנו לקבלת מידע עדכני ותוכנות מדפסת חדישות, בכתובת: www.hp.com/cposupport/loc/regional.html www.hp.com/go/support IX

פתרון בעיות התקנה - המשך

חיבור USB במערכת Windows - המשך

מה הבעיה?

חיברתי את המדפסת למחשב בעזרת כבל USB ועל המסך הופיעה הודעה Unknown Device (התקן לא מזהה).

הופעת הודעה Unknown Device במערכת Windows 2000 אינה מעידה על בעיה כלשהי. לעומת זאת, הופעת הודעה במערכת Windows 98, Windows Me או Windows XP מעידה על בעיה. היעזר בהוראות המופיעות להלן לצורך פתרון הבעיה.



כדי לפתור את הבעיה...

גורמים אפשריים...



- הצטברות חשמל סטטי בכבל המחבר את המדפסת למחשב..
- כבל ה-BSU פגום.



1. נתק את כבל ה-USB מהמדפסת.
2. נתק את כבל החשמל מהמדפסת.
3. המתן כחצי דקה.
4. חבר את כבל החשמל למדפסת.
5. חבר את כבל ה-USB למדפסת.
6. אם ההודעה ממשיכה להופיע בתיבת הדו-שיח New Hardware Found ואיך משתמש במערכת Windows 2000, החלף את כבל ה-USB או השתמש בכבל מקבילי.

פתרון בעיות התקנה - המשך

חיבור USB במערכת Windows - המשך

מה הבעיה?

כאשר ניסיתי להתקין את ה-USB, ההתקנה נפסקה באמצע. בניסיון נוסף, נעלם אשף החומרה החדשה ונביסת ה-USB הפכה לבלתי-זמינה.

גורמים אפשריים...

כדי לפתור את הבעיה...

מערכת ההפעלה קטעה את ההתקנה לפני שהסתיימה.

הסר את התוכנה והתקן אותה מחדש.
1. בצע אחת מהפעולות הבאות:

- הכנס את התקליטור לכונן התקליטורים, ובחר באפשרות של **Remove printer software** (הסרת תוכנת המדפסת). פעל לפי ההוראות שעל המסך.

- פתח את ה- **Printer Assistant** ובחר ב- **Tools and Updates** (כלים ועדכונים) < **uninstall software** (הסרת התוכנה).

- לחץ על 'התחל' < 'תוכניות' < **[hp deskjet < Hewlett-Packard .uninstall software < printer]**

2. סגור כל תוכנת אנטי-וירוס פתוחה או תוכנה פעילה אחרת.

3. להתקנה חוזרת של תוכנת המדפסת, הכנס את התקליטור לכונן התקליטורים, ופעל בהתאם להוראות המופיעות על המסך.

אם תוכנת ההתקנה אינה מופעלת באופן אוטומטי, עיין בעמודה 'כדי לפתור את הבעיה...' בעמ' 7.

עברית

פתרון בעיות התקנה - המשך

חיבור USB במערכת Windows - המשך

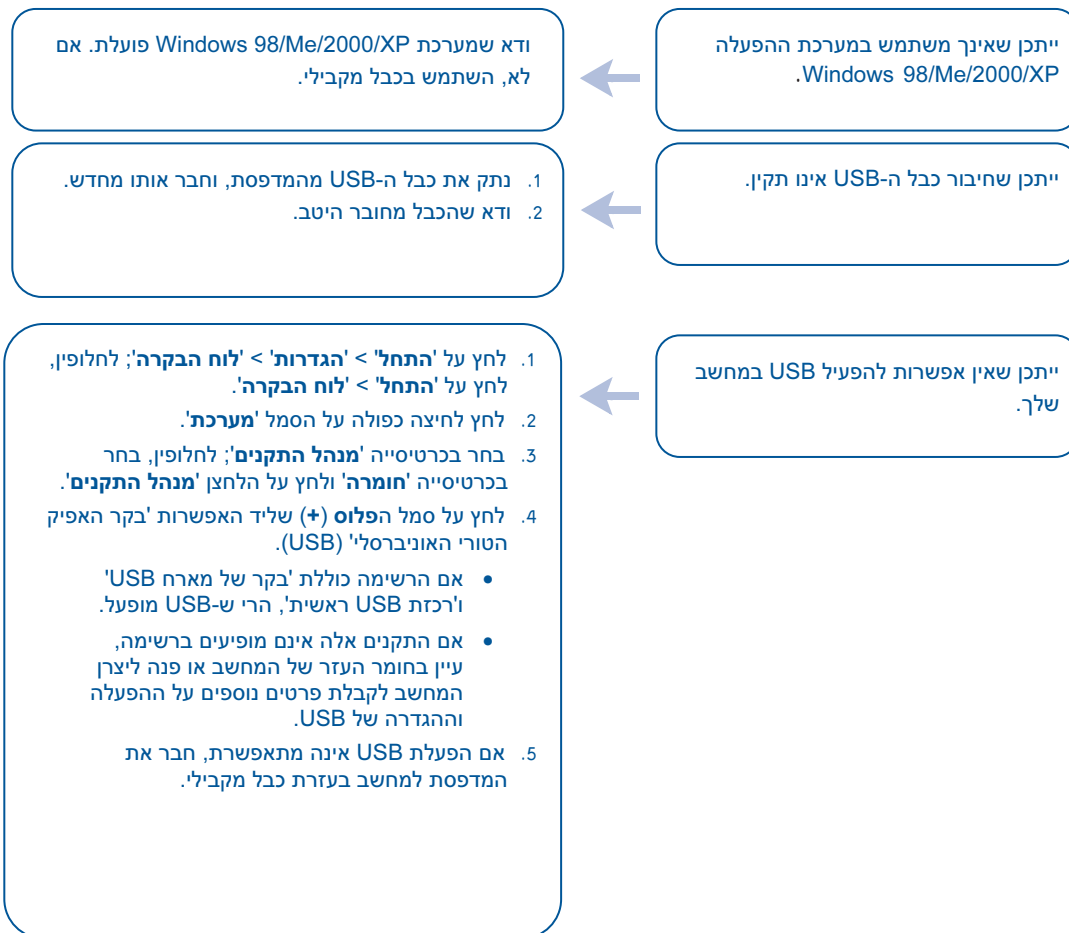
מה הבעיה?

התקנתי את המדפסת לפני הכנסת התקליטור, וחיברתי את המדפסת למחשב באמצעות כבל USB. 'אשף החומרה החדשה' אינו מופיע.

גורמים אפשריים...



כדי לפתור את הבעיה...



פתרון בעיות התקנה - המשך

חיבור USB במערכת Windows

במקרה של בעיות בהתקנת המדפסת, עיין במידע שבסעיף זה. אם דרושה לך עזרה לאחר התקנת המדפסת, עיין במדריך למשתמש המקוון.

מה הבעיה?

פעולת ה'הכנס-הפעל' אינה תקינה (אשף החומרה החדשה אינו מסיים את פעולתו).

כדי לפתור את הבעיה...

גורמים אפשריים...

המחשב לא מוצא את מנהל המדפסת.

1. בטל את 'אשף החומרה החדשה'.
2. הוצא את תקליטור תוכנת המדפסת מכונן התקליטורים.
3. נתק את כבל ה-USB מהמחשב.
4. הכנס שוב את תקליטור תוכנת המדפסת לכונן התקליטורים במחשב.
5. לצורך התקנת תוכנת המדפסת, פעל בהתאם להוראות המופיעות על המסך.
6. כאשר תופיע ההנחיה, חבר מחדש את כבל ה-USB למדפסת.
7. אם תוכנת ההתקנה אינה מופעלת באופן אוטומטי, עיין בעמודה 'כדי לפתור את הבעיה...' בעמ' 7.

עברית

פתרון בעיות התקנה - המשך

Windows - המשך

מה הבעיה?

תוכנת המדפסת לא הותקנה
ההלכה.

גורמים אפשריים...

כדי לפתור את הבעיה...

- התנגשות עם תוכנת אנטי-וירוס או תוכנות אחרות.
- התנגשות עם התקן היקפי המחובר למדפסת.

- הסר את התוכנה והתקן אותה מחדש.
1. בצע אחת מהפעולות הבאות:
 - הכנס את התקליטור לכונן התקליטורים, ובחר באפשרות של **Remove printer software** (הסרת תוכנת המדפסת). פעל לפי ההוראות שעל המסך.
 - פתח את ה- **Printer Assistant** ובחר ב- **Tools and Updates** (כלים ועדכונים) **uninstall software** (הסרת התוכנה).
 - לחץ על 'התחל' < 'תוכניות' **[hp deskjet < Hewlett-Packard < uninstall software < printer]**
 2. סגור כל תוכנת אנטי-וירוס פתוחה או תוכנה פעילה אחרת.
 3. להתקנה חוזרת של תוכנת המדפסת, הכנס את התקליטור לכונן התקליטורים, ופעל בהתאם להוראות המופיעות על המסך.
- אם תוכנת ההתקנה אינה מופעלת באופן אוטומטי, עיין בעמודה 'כדי לפתור את הבעיה...' בעמ' 7.



פתרון בעיות התקנה

Windows

במקרה של בעיות בהתקנת המדפסת, עיין במידע שבסעיף זה. אם דרושה לך עזרה לאחר התקנת המדפסת, עיין במדריך למשתמש ב-Printer Assistant. לקבלת הוראות, עיין בסעיף 'פתיחת המדריך למשתמש', בעמ' 3 של מדריך עזר זה.

מה הבעיה?

תוכנית ההתקנה אינה מופעלת באופן אוטומטי עם הכנסת התקליטור.

כדי לפתור את הבעיה...

גורמים אפשריים...

- ההפעלה האוטומטית מושבתת.
- המחשב אינו מוצא את הקובץ autorun.exe בכונן התקליטורים.

1. הכנס את תקליטור תוכנת המדפסת לכונן התקליטורים של המחשב. הקפד להציב אותו כראוי.
2. לחץ על 'התחל' < הפעלה', ולאחר מכן על 'עיון'.
3. עבור לכונן התקליטורים.
4. לחץ על הקובץ **setup.exe**, ולאחר מכן על 'פתח'.
5. הקובץ **setup.exe** יופיע בתיבת הדו-שיח 'הפעלה'. לחץ על 'אישור'.
6. לצורך התקנת תוכנת המדפסת, פעל בהתאם להוראות המופיעות על המסך.

עברית

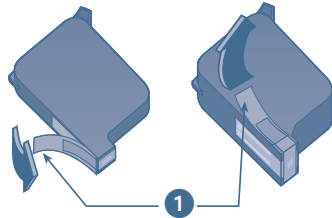
מחסניות הדפסה

השימוש במחסניות ההדפסה

המדפסת עושה שימוש במחסניות ההדפסה הבאות:

מספר המוצר	מספר בחירה	מחסנית הדפסה
c6615	15	שחור
c6578	78	שלושה צבעים

5. הוצא את מחסנית ההדפסה החדשה מהארזיה והסר בזהירות את הסרט הפלסטי המגן. החזק את מחסנית ההדפסה כך שרצועת הנחושת מופנית כלפי מטה.



1. משוך את לשונת הסרט הפלסטי כדי להסירו.

התראה! למניעת סתימות, בעיות בפיזור הדיו וחיבורים חשמליים לקויים, אין לגעת בנחירי הדיו או במגעי הנחושת של מחסנית ההדפסה. כמו כן, אין להסיר את רצועות הנחושת.

6. דחף את המחסנית בחוזקה לתוך התושבת.

7. סגור היטב את תפס התושבת ואת המכסה העליון.

8. ודא שהוטען נייר רגיל במגש הקלט ולאחר מכן בצע הדפסה של דף כיול, לצורך יישור מחסניות ההדפסה.

לקבלת הוראות לגבי יישור מחסניות הדפסה, עיין בסעיף 'כיול מחסניות ההדפסה' במדריך המקוון.

לקבלת מידע נוסף, עיין בסעיפים הבאים במדריך המקוון למשתמש:

- 'החלפת מחסניות הדפסה'
- 'תחזוקת מחסניות ההדפסה'
- 'מיחזור מחסניות הדפסה'

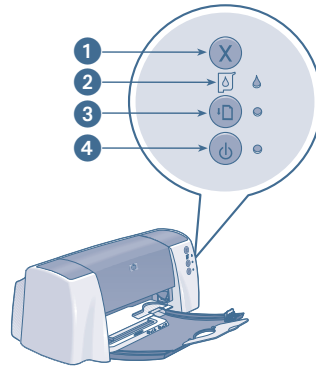
החלפת מחסנית הדפסה

לצורך החלפת מחסנית הדפסה, בצע את הפעולות הבאות:

1. הפעל את המדפסת בלחיצה על לחצן ההפעלה/כיבוי.
2. פתח את המכסה העליון. התושבת תנוע אל מרכז מוט התושבת.
3. הרם את תפס התושבת.
4. הוצא את מחסנית ההדפסה מתוך התושבת והשלך אותה.

לחצנים ונוריות

בעזרת לחצני המדפסת אפשר לכבות ולהדליק את המדפסת, לבטל עבודת הדפסה או לחדש פעולת הדפסה. הנוריות מציגות ציון חזותי של סטטוס המדפסת.



1. לחצן הביטול 2. סמל ונורית הסטטוס של מחסנית ההדפסה 3. לחצן ונורית חידוש פעולה 4. לחצן ונורית הפעלה/כיבוי.

לחצן ונורית ההפעלה/כיבוי

לחצן ההפעלה/כיבוי מפעיל את המדפסת ומכבה אותה. המדפסת תכבה כעבור כמה שניות מרגע הלחיצה על הלחצן. כאשר המדפסת מעבדת נתוני הדפסה, הנורית הירוקה לצד לחצן ההפעלה מהבהבת.

התראה! הקפד להשתמש בלחצן ההפעלה/כיבוי שבחזית המדפסת לצורך הפעלת המדפסת וכיבוייה; הפעלה וכיבוי באמצעות לוח שקעים, מייצב מתח או מתג חיצוני עלולים לגרום לתקלות.

לחצן הביטול

לחיצה על לחצן זה מבטלת את עבודת ההדפסה הנוכחית.

סמל ונורית הסטטוס של מחסנית ההדפסה

הנורית שלצד סמל הסטטוס של מחסנית ההדפסה מהבהבת כאשר מחסנית הדפסה כלשהי מותקנת שלא כראוי, כאשר מפלס הדיו במחסנית נמוך וכאשר המכסה העליון של המדפסת פתוח.

לחצן ונורית חידוש הפעולה

הנורית של לחצן חידוש הפעולה מהבהבת כאשר נדרשת פעולה כלשהי מצד המשתמש, כגון טעינת נייר או שחרור חסימת נייר. לאחר שהבעיה נפתרה, לחץ על לחצן **חידוש הפעולה** כדי להמשיך בהדפסה.

עברית

DOS

במערכות הפעלה DOS, המידע כולל במסמך טקסט בשם *dosread.txt*. הקובץ נמצא בתקליטור תוכנת המדפסת, בספרייה <קוד שפה>\djcp\ . במקום <קוד שפה> יש לבחור את הקוד הרלוונטי מתוך הרשימה שבהמשך. לדוגמה, כדי לקרוא את הקובץ באנגלית, יש לפתוח את הקובץ *dosread.txt* בספרייה \djcp\enu\djcp\.

התמיכה ב-DOS זמינה רק במדינות/אזורים מסוימים.

בחר בקוד...	לשפה זו...
ita	איטלקית
enu	אנגלית
deu	גרמנית
dan	דנית
nld	הולנדית
hun	הונגרית
non	נורבגית
chs	סינית אחידה
cht	סינית מסורתית
esm	ספרדית
plk	פולנית
ptb	פורטוגזית
fin	פינית
csy	צ'כית
fra	צרפתית
kor	קוריאנית
rus	רוסית
svc	שבדית

Macintosh

לצפייה במדריך למשתמש במחשבי Macintosh, השתמש ב-Acrobat 4.0, או בגרסה מתקדמת יותר. אם אין ברשותך התוכנה Acrobat Reader, התקן אותה מתקליטור תוכנת המדפסת.

אם אתה משתמש ב-OS X, הצג את המדריך למשתמש המקוון בעזרת התוכנה Adobe Acrobat Reader בגרסה 4.0 ומעלה. אם אתה משתמש במאפיין התצוגה המקדימה של OS X, לא תוכל לנווט במדריך למשתמש המקוון.



פתיחת המדריך למשתמש:

1. הכנס את תקליטור תוכנת המדפסת לכוון התקליטורים של המחשב. החלון של HP Deskjet יופיע על המסך.
2. לחץ על תיקיית המדריכים (User's Manuals) המתאימה לשפה שלך.



User's Guide

3. בצע אחת מהפעולות הבאות:

- אם התוכנה Acrobat Reader מותקנת במחשב, לחץ לחיצה כפולה על סמל המדריך למשתמש.
- אם התוכנה Acrobat Reader אינה מותקנת במחשב, לחץ לחיצה כפולה על הסמל Reader Installer, לצורך התקנתה.



Reader Installer

התוכנה Adobe Acrobat Reader תותקן באופן אוטומטי. בסיום ההתקנה, לחץ לחיצה כפולה על סמל המדריך למשתמש כדי להציגו.

צפייה ב'מדריך למשתמש' המקוון

המדריך למשתמש המקוון כולל הוראות לשימוש במדפסת HP. המדריך כולל גם מידע עזר לפתרון בעיות אפשריות.

גרסאות המדריך למשתמש לצפייה בתוכנה Adobe Acrobat

המדריך למשתמש זמין גם בשפות הבאות:

- ערבית
- יוונית
- עברית
- טורקית

לעיון במדריך למשתמש באחת מהשפות המזכורות לעיל, בצע את הפעולות הבאות:

1. לחץ לחיצה כפולה על סמל הכלי **hp printer assistant** בשולחן העבודה של המחשב.

2. לחץ על לחצן המדריך למשתמש שבמסך הכלי HP Printer Assistant.

3. בחר באפשרות **user's guide is available in other languages** (המדריך למשתמש זמין בשפות אחרות) בתחתית המסך.

4. הכנס את תקליטור תוכנת המדפסת לכוון התקליטורים של המחשב.

5. בחר בשפה הרצויה מתוך הרשימה המופיעה על המסך.

- אם התוכנה Acrobat Reader מותקנת במחשב, המדריך למשתמש מופיע על המסך.

לצפייה במדריך למשתמש, השתמש ב-Acrobat 4.0, או בגרסה מתקדמת יותר. 

- אם התוכנה Acrobat Reader אינה מותקנת במחשב, התקנתה מתבצעת באופן אוטומטי, ולאחר מכן מופיע המדריך למשתמש.

Windows

המדריך למשתמש מותקן באופן אוטומטי עם התקנת תוכנת המדפסת. פתח את המדריך למשתמש באמצעות הכלי HP Printer Assistant, המספק גם:

- אפשרויות תמיכה באמצעות מרכז שירות הלקוחות של HP
- רעיונות להדפסה
- קישורים לרכישת מוצרי HP נוספים
- כלים ועדכונים

הסמל של hp printer assistant מופיע בשולחן העבודה של Windows לאחר התקנת תוכנת המדפסת.



לפתיחת הכלי **hp printer assistant**, לחץ לחיצה כפולה על הסמל.

פתיחת המדריך למשתמש צפייה במדריך למשתמש:

1. לחץ לחיצה כפולה על סמל הכלי **hp printer assistant** בשולחן העבודה של המחשב.

הכלי HP Printer Assistant יופיע על המסך.

2. לחץ על לחצן המדריך למשתמש להצגת רשימת נושאים.

אפשר לפתוח את המדריך למשתמש גם מתפריט 'התחל'; לשם כך, לחץ על 'התחל' < Hewlett-Packard < **user's guide** < [hp deskjet printer]

איתור מידע

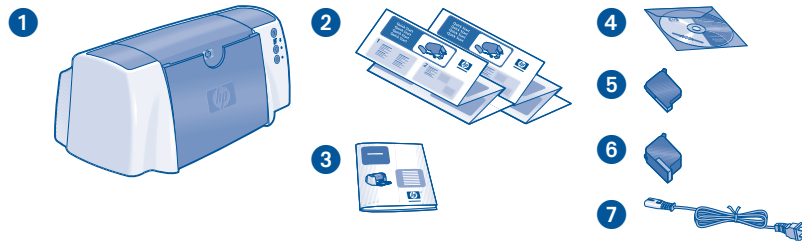
אריזת המדפסת מכילה מספר מסמכים. מסמכים אלה מכילים הוראות בנושא התקנת תוכנת המדפסת, הפעלת המדפסת וקבלת עזרה.

פלטפורמה	לקבלת מידע אודות...	ראה...
Windows	עיין תחילה בתקליטור תוכנת המדפסת לצורך חיבור המדפסת והתקנת תוכנת המדפסת. תקליטור תוכנת המדפסת כולל הוראות התקנה.	תקליטור 
Windows	<ul style="list-style-type: none"> התקנה ופתרון בעיות התקנת החומרה והתוכנה של המדפסת 	עלון ההתקנה למערכת Windows 
Macintosh	הוראות התקנה בסביבת Macintosh	עלון ההתקנה למערכת Macintosh 
Windows Macintosh	<ul style="list-style-type: none"> תכולת אריזת המדפסת מידע נוסף על פתרון בעיות התקנה מרכז שירות הלקוחות של HP כתב אחריות למדפסת מטעם HP 	מדריך עזר זה 
Windows	<ul style="list-style-type: none"> מדריך מקוון למשתמש, העוסק בשימוש במדפסת, בתחזוקה ובפתרון בעיות, וכולל כתיב אחריות, הצהרות בדבר שמירה על איכות הסביבה והצהרות לגבי עמידה בתקנות (להנחיות לגבי פתיחת המדריך, עיין בסעיף "צפייה ב'מדריך למשתמש' המקוון" בעמ' 3). מרכז שירות הלקוחות של HP רעיונות להדפסה קישורים לרכישת מוצרי HP נוספים כלים ועדכונים 	Printer Assistant (סייע ההדפסה) 
Macintosh	<ul style="list-style-type: none"> מידע מקיף על המוצר, כולל: השימוש במדפסת, תחזוקתה ופתרון בעיות כתב אחריות הצהרות לגבי שמירה על איכות הסביבה ועמידה בתקנות (להנחיות לגבי פתיחת המדריך, עיין בסעיף "צפייה ב'מדריך למשתמש' המקוון", בעמ' 3). 	המדריך למשתמש המקוון 
Windows	<ul style="list-style-type: none"> בעיות מוכרות לגבי תאימות תוכנה. לחץ על 'התחל' < Hewlett-Packard < release notes [hp deskjet printer] 	release notes (הערות למהדורה) 
DOS	מידע לגבי הפעלת המדפסת בסביבת DOS מופיע בעמ' 4 של מדריך עזר זה.	מדריך עזר זה 

המדפסות החדשה hp deskjet 3820 series

תכולת האריזה

תודה שרכשת מדפסת הזרקת דיו hp deskjet 3820 series! אריזת המדפסת מכילה את הפריטים הבאים:



- 1. מדפסת
- 2. עלוני ההתקנה
- 3. מדריך עזר זה
- 4. תקליטור תוכנת המדפסת
- 5. מחסנית להדפסה בשחור (hp 15)
- 6. מחסנית להדפסה בשלושה צבעים (hp 78)
- 7. כבל חשמל

- 1. מדפסת
- 2. עלוני ההתקנה
- 3. מדריך עזר זה
- 4. תקליטור תוכנת המדפסת

אם האריזה אינה מכילה את כל הפריטים הנזכרים לעיל, פנה לסוכן HP או אל מרכז שירות הלקוחות של HP. לקבלת מידע נוסף, עיין בסעיף 'פנייה למרכז שירות הלקוחות של HP', בעמ' 13.

קישוריות

כבל USB

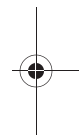
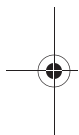
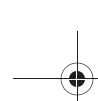
רכוש כבל לתקשורת מהירה תואם USB 2.0 לשימוש עם מערכות ההפעלה Windows 98/Me/2000 ו-Macintosh.

כבל מקבילי

רכוש כבל מקבילי תואם IEEE-1284. כבל זה מתאים לשימוש עם מערכות ההפעלה Windows NT, Windows 95/98 ו-Windows XP/4.0/Me/2000.



1



מדריך עזר

hp deskjet 3820

תוכן העניינים

- 1 המדפסות החדשה hp deskjet 3820 series
- 1 תכולת האריזה
- 1 קישוריות
- 1 כבל USB
- 1 כבל מקבילי
- 2 איתור מידע
- 3 צפייה ב'מדריך למשתמש' המקוון
- 3 Windows
- 4 Macintosh
- 4 DOS
- 5 לחצנים ונוריות
- 5 לחצן הביטול
- 5 סמל ונורית הסטטוס של מחסנית ההדפסה
- 5 לחצן ונורית חידוש הפעולה
- 5 לחצן ונורית ההפעלה/כיבוי
- 6 מחסניות הדפסה
- 7 פתרון בעיות התקנה
- 7 Windows
- 9 חיבור USB במערכת Windows
- 13 פנייה למרכז שירות הלקוחות של hp
- 13 תהליך התמיכה
- 13 עדכוני תוכנה
- 14 שירותי התמיכה הטלפונית של hp
- 16 תיקון המדפסת על ידי נציגי hp
- 16 הארכת תוקף האחריות
- 17 כתב אחריות מוגבלת למדפסת hp
- 19 מפרט המוצר
- 19 הודעות בעניין עמידה בתקנות



מהדורה 1, ינואר 2002

הערה

המידע במסמך זה נתון לשינויים ללא הודעה מוקדמת.
חברת Hewlett-Packard אינה נושאת באחריות כלשהי בנוגע לחומר הכלול במסמך זה, לרבות, ובין השאר, אחריות משתמעת בדבר סחירות והתאמה למטרה מסוימת.
חברת Hewlett-Packard לא תהיה אחראית לשגיאות כלשהן או לנזקים מקריים או תוצאתיים בהקשר עם ההספקה של חומר זה, ביצועיו או השימוש בו.
אין לצלם, לשכפל או לתרגם לשפה אחרת מסמך זה או חלקים ממנו מבלי לקבל מראש את הסכמתה בכתב של חברת Hewlett-Packard.

מונחים ומוסכמות

המונחים והמוסכמות הבאים מופיעים במדריך עזר זה:

מונחים

המדפסות hp deskjet 3820 series מכונות במדריך זה 'מדפסת HP Deskjet 3820' או 'מדפסת HP'.

סימנים

הסימן < מנחה בביצוע סדרה של פעולות עוקבות בתוכנה. לדוגמה:
לחץ על 'התחל' < 'תוכניות' < Hewlett-Packard < [hp deskjet printer] < release notes כדי לעיין בהערות למהדורה.

התראות

התראה מציינת אפשרות לגרימת נזק למדפסת HP או לפריט ציוד אחר.
לדוגמה:

התראה! אין לגעת בנחירי הדיו או בלוחיות הנחושת של מחסנית ההדפסה. נגיעה בחלקים אלה תגרום לסתימות, לתקלות הקשורות בדיו ולליקויים במגעים החשמליים.

זכויות יוצרים

Microsoft, MS-DOS ו-Windows הם סימני מסחר רשומים של Microsoft Corporation.
Adobe ו-Acrobat הם סימני מסחר רשומים של חברת Adobe Systems Incorporated.
Mac, Macintosh, Apple Talk ו-Mac OS הם סימני מסחר רשומים של חברת Apple Computer, Inc.
הרשומים בארה"ב ובמדינות אחרות.

Copyright 2002 Hewlett-Packard Company

חברת



מדריך עזר
hp deskjet 3820 series

עברית