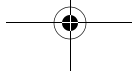
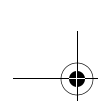




Русский

# Принтер hp deskjet 6120 series



# Справочное руководство

## Принтер hp deskjet 6120 series

### Содержание

<b>Представление принтера hp deskjet 6120 series</b> .....	<b>3</b>
Комплект поставки .....	3
<b>Подключение</b> .....	<b>4</b>
Кабель USB .....	4
Сеть .....	4
<b>Где найти информацию</b> .....	<b>5</b>
Использование электронного руководства пользователя .....	6
Windows .....	6
Macintosh .....	7
<b>Клавиши и индикаторы</b> .....	<b>8</b>
Клавиша отмены .....	8
Индикатор состояния картриджа .....	8
Клавиша и индикатор возобновления печати .....	8
Клавиша и индикатор питания .....	8
Индикаторы ethernet .....	8
<b>Встроенная функция подключения к сети ethernet</b> .....	<b>9</b>
Индикаторы .....	9
Страница конфигурации сети .....	9
Внутренняя web-страница .....	9
Подключение принтера .....	10
Установка ПО принтера .....	10
<b>Картриджи</b> .....	<b>12</b>
<b>Устранение неисправностей при установке</b> .....	<b>13</b>
Windows .....	13
Windows USB .....	15
Устранение неисправностей: ethernet .....	18
<b>Связь со службой технической поддержки hp</b> .....	<b>20</b>
Процесс поддержки .....	20
Новые версии ПО .....	20
Техническая поддержка hp по телефону .....	21
Ремонт изделия .....	22
Продление гарантийного обслуживания .....	22
<b>Ограниченная гарантия на принтер hp</b> .....	<b>23</b>
<b>Характеристики продукта</b> .....	<b>25</b>
<b>Обязательный номер модели</b> .....	<b>25</b>

Редакция 1, сентябрь 2002

Авторские права 2002 Hewlett-Packard Company

### Уведомление

Информация, содержащаяся в этом документе, может изменяться без уведомления.

Компания Hewlett Packard не дает никаких гарантий по этому материалу, включая, среди прочего, подразумеваемые гарантии пригодности для продажи и для конкретной цели.

Hewlett-Packard не несет ответственности за ошибки, содержащиеся в настоящем документе, а также за обусловленные и косвенные убытки, связанные с предоставлением, применением или использованием настоящих материалов.

Запрещается фотокопировать, размножать и переводить на другой язык любую часть настоящего документа без предварительного письменного согласия компании Hewlett-Packard.

### Официальное заявление

Microsoft и Windows являются зарегистрированными торговыми марками Microsoft Corporation.

Adobe и Acrobat являются зарегистрированными торговыми марками Adobe Systems Incorporated.

Mac, Macintosh, AppleTalk и Mac OS являются торговыми марками Apple Computer, Inc., зарегистрированными в США и других странах.

### Термины и условные обозначения

Следующие термины и условные обозначения используются в этом *справочном руководстве*:

#### Термины

Для обозначения принтера hp deskjet 6120 series могут также использоваться термины **принтер HP Deskjet 6120**, **HP Deskjet**, **принтер HP** или **принтер**.

#### Символы

Символ > указывает на последовательность программных действий. Например:

Щелкните **Пуск** > **Программы** > **Hewlett-Packard** > **[принтер hp deskjet]** > **Замечания к версии** для просмотра *замечаний к версии*.

#### Внимание

Раздел **Внимание** указывает на возможность повреждения принтера HP или другого оборудования. Например:

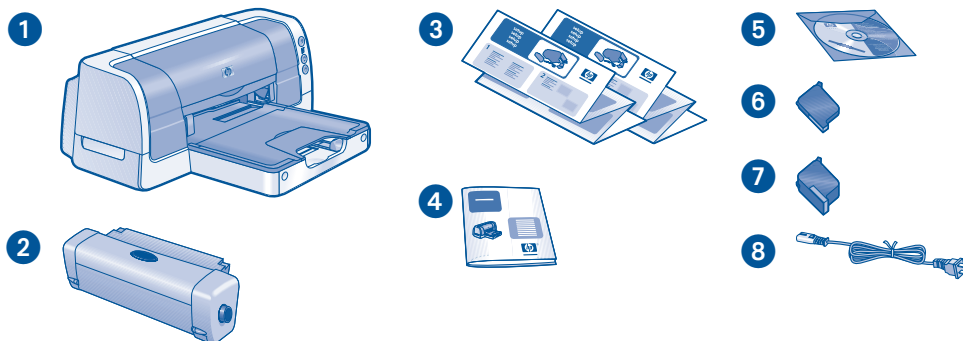
**Внимание!** Не касайтесь чернильных сопел и медных контактов печатающего картриджа. Прикосновение к этим деталям приведет к засорению, прекращению подачи чернил и ухудшению электрических контактов.

Русский

# Представление принтера hp deskjet 6120 series

## Комплект поставки

Благодарим Вас за покупку принтера hp deskjet 6120 series! В комплект поставки принтера входят следующие компоненты:



1. Принтер.
2. Модуль двухсторонней печати.
3. Инструкции по *установке*.
4. Данное *справочное руководство*.

5. Компакт-диск с ПО принтера.
6. Черный картридж (hp 45).
7. Трехцветный картридж (hp 78).
8. Шнур(ы) питания.

Если в комплекте не хватает каких-либо из перечисленных компонентов, обратитесь в магазин по месту покупки или в службу поддержки HP. Для получения дополнительной информации см. раздел "Связь со службой технической поддержки hp" на стр. 20.



Драйверы принтера для Mac OS 8,6, 9.04+ и Mac OS X Classic можно получить на web-сервере HP: <http://www.hp.com/support>

# Подключение

Для этого принтера есть несколько возможностей подключения:

- Кабель USB
- Сеть

## Кабель USB

Необходимо приобрести полноскоростной кабель для универсальной последовательной шины Universal Serial Bus (USB) 2.0. Он используется в системах Windows 98, Me, 2000, XP и/или Macintosh.



К компьютерам Macintosh с Mac OS 8.6 принтер может подключаться только с помощью порта USB принтера.

## Сеть

Обе платформы, Windows и Macintosh, предлагают несколько способов подключения принтера к сети.

### Windows

#### Беспроводное соединение

Для печати на принтере в беспроводной сети используйте внешний беспроводный сервер печати HP Jetdirect 380x (инструкции см. в документации по серверу печати).

#### Проводное сетевое соединение

Для подключения принтера к сети ethernet используйте встроенную в принтер функцию подключения к сети ethernet (см. "Встроенная функция подключения к сети ethernet" на стр. 9).

### Macintosh

#### Беспроводное соединение

Для печати на принтере в беспроводной сети используйте внешний беспроводный сервер печати HP Jetdirect 380x (инструкции см. в документации по серверу печати).

#### Проводное сетевое соединение


Для подключения принтера к сети ethernet используйте встроенную в принтер функцию подключения к сети ethernet (см. "Встроенная функция подключения к сети ethernet" на стр. 9).



С помощью встроенной в принтер функции подключения к сети ethernet могут взаимодействовать только компьютеры Macintosh с установленной системой Mac OS 9.04+ или Mac OS X v10.1+, а также с поддержкой TCP/IP.

## Где найти информацию

В комплект поставки принтера HP входит несколько документов. В них содержатся инструкции по установке программного обеспечения принтера, по подключению принтера к сети, по работе принтера, а также сведения о том, как обратиться за помощью.

См. ...	Для получения информации по теме...	Платформа
 Инструкции по установке для Windows	<ul style="list-style-type: none"> <li>Устранение неисправностей при установке.</li> <li>Настройка программного и аппаратного обеспечения принтера.</li> </ul>	Windows
 Инструкции по установке для Macintosh	Инструкции по установке для Macintosh.	Macintosh
 Данное справочное руководство	<ul style="list-style-type: none"> <li>Комплект поставки.</li> <li>Дополнительная информация по устранению неисправностей при установке.</li> <li>Техническая поддержка HP.</li> <li>Гарантия на принтер HP.</li> </ul>	Windows Macintosh
 Помощник печати	<ul style="list-style-type: none"> <li>Документация к принтеру, включая электронное руководство пользователя.</li> <li>Техническая поддержка HP.</li> <li>Решения по производительности.</li> <li>Ссылки на заказ через Интернет расходных материалов к принтеру и других изделий HP.</li> <li>Утилиты и программное обеспечение принтера.</li> <li>Информация о сети, включая:               <ul style="list-style-type: none"> <li>Использование принтера в сети.</li> <li>Установка беспроводных серверов печати и соединений ethernet.</li> </ul> </li> </ul>	Windows
 Электронное руководство пользователя	<p>Полная информация о продукте, а именно:</p> <ul style="list-style-type: none"> <li>Использование, обслуживание и устранение неисправностей принтера.</li> <li>Гарантийное соглашение.</li> <li>Заявление в отношении охраны окружающей среды и обязательные уведомления.</li> </ul> <p>(Инструкции по доступу см. в разделе "Использование электронного руководства пользователя" на стр. 6.)</p>	Macintosh
 Замечания к версии	<p>Известные проблемы совместимости программного обеспечения:</p> <ul style="list-style-type: none"> <li>Щелкните <b>Пуск &gt; Программы &gt; Hewlett-Packard &gt; [принтер hp deskjet] &gt; Замечания к версии.</b></li> </ul>	Windows

## Использование электронного руководства пользователя

В электронном *руководстве пользователя* содержатся инструкции по использованию принтера HP. Приведенная в нем информация поможет также устранить возможные неполадки принтера.

### Windows

При установке программного обеспечения принтера электронное *руководство пользователя* устанавливается автоматически.

*Руководство пользователя* можно открыть с помощью помощника печати HP, инструментального средства, которое предоставляет следующее:

- Информацию о сетевой печати.
- Обслуживание клиентов в центрах технической поддержки HP.
- Решения по производительности.
- Ссылки на заказ через Интернет расходных материалов к принтеру и других изделий HP.
- Утилиты и программное обеспечение принтера.

Значок помощника печати HP отображается на рабочем столе Windows после установки программного обеспечения принтера.



### Доступ к руководству пользователя

Для просмотра *руководства пользователя* выполните следующие действия:

1. Дважды щелкните на значке **помощника печати hp**, который находится на рабочем столе компьютера. Появится помощник печати HP.
2. Щелкните кнопку **Документация**.
3. Щелкните **Руководство пользователя принтера**.

Вы можете также открыть *руководство пользователя* из меню "Пуск", щелкнув **Пуск > Программы > Hewlett-Packard > [принтер hp deskjet] > Руководство пользователя**.

6

### Версии руководства пользователя для программы Adobe Acrobat

*Руководство пользователя* также доступно на следующих языках:

- арабский;
- греческий;
- иврит;
- турецкий.

Для просмотра *руководства пользователя* на одном из этих языков выполните следующие действия:

1. Дважды щелкните на значке **помощника печати hp**, который находится на рабочем столе компьютера.
2. Щелкните кнопку **Документация** на экране помощника печати HP.
3. Щелкните **Руководство пользователя принтера**.
4. Выберите **Руководство пользователя доступно на других языках** в нижней части экрана.
5. Вставьте компакт-диск с ПО принтера в устройство чтения компакт-дисков компьютера.
6. Выберите язык из появившегося списка.
  - Если программа Acrobat Reader установлена на компьютере, откроется *руководство пользователя*.



Для просмотра *руководства пользователя* используйте Acrobat версии 4.0 или выше.

- Если программа Acrobat Reader не установлена на компьютере, она устанавливается автоматически, а после этого открывается *руководство пользователя*.



## Macintosh

Для просмотра *руководства пользователя* в среде Mac OS 8.6 и 9.04+ требуется Adobe Acrobat Reader 4.0 или выше. Если у Вас нет программы Acrobat Reader, установите ее с компакт-диска ПО принтера.



Если у Вас установлена Mac OS X v10.1+, *электронное руководство пользователя* можно просмотреть с помощью Adobe Acrobat Reader 5.0 (бесплатную версию этой программы можно получить по адресу [www.adobe.com](http://www.adobe.com)). Вы не сможете перемещаться по *электронному руководству пользователя* с помощью функции предварительного просмотра.

Для открытия *руководства пользователя* выполните следующие действия:

1. Вставьте компакт-диск с ПО принтера в устройство чтения компакт-дисков компьютера. Откроется экран HP Deskjet.
2. Выберите папку **User's Manuals** (*Руководства пользователя*) для Вашего языка.
3. Выполните одно из следующих действий:
  - Если программа Acrobat Reader установлена на Вашем компьютере, дважды щелкните значок **User's Guide** (*Руководство пользователя*).



User's Guide

- (Mac OS 8.6 и 9.x) Если программа Acrobat Reader не установлена на компьютере, дважды щелкните значок **Reader Installer** (Программа установки Reader).



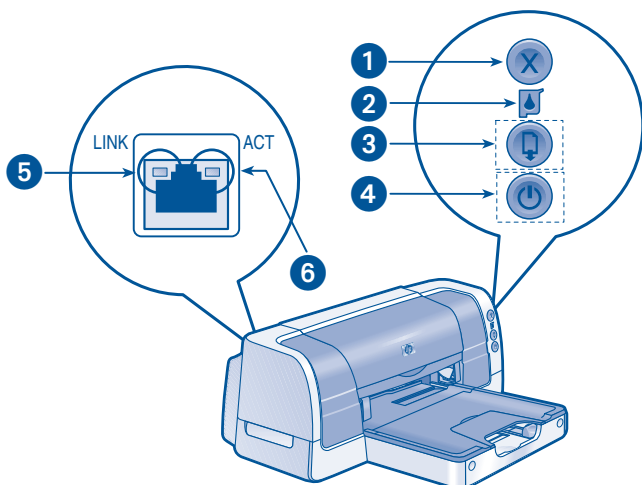
Reader Installer

Программа Adobe Acrobat Reader устанавливается автоматически. После установки дважды щелкните значок **User's Guide** (*Руководство пользователя*), чтобы открыть *руководство пользователя*.

Русский

## Клавиши и индикаторы

Клавиши принтера предназначены для включения и выключения принтера, отмены печати задания или для возобновления печати. Индикаторы сигнализируют о состоянии принтера.



1. Клавиша отмены. 2. Индикатор состояния картриджа. 3. Клавиша и индикатор возобновления печати. 4. Клавиша и индикатор питания. 5. Индикатор соединения. 6. Индикатор активности.

### Клавиша отмены

Нажатие клавиши отмены приводит к отмене текущего задания на печать.

### Индикатор состояния картриджа

Если индикатор внутри символа состояния картриджа мигает, это означает, что в картридже мало чернил, картридж неправильно установлен или открыта верхняя крышка принтера.

### Клавиша и индикатор возобновления печати

Если индикатор возобновления печати мигает, это означает, что требуется выполнить какое-либо действие, например, загрузить бумагу или извлечь застрявшую бумагу. После устранения проблемы для продолжения печати нажмите клавишу **возобновления печати**.

### Клавиша и индикатор питания

Клавиша питания используется для включения и выключения принтера. После нажатия клавиши питания включение принтера может занять несколько секунд. При выполнении принтером каких-либо действий рядом с клавишей питания мигает зеленый индикатор.

**Внимание!** Для включения и выключения принтера всегда используйте клавишу питания, расположенную на его лицевой панели. Использование для включения или выключения принтера шнура питания, сетевого фильтра или настенного рубильника может привести к сбоям в работе принтера.

### Индикаторы ethernet

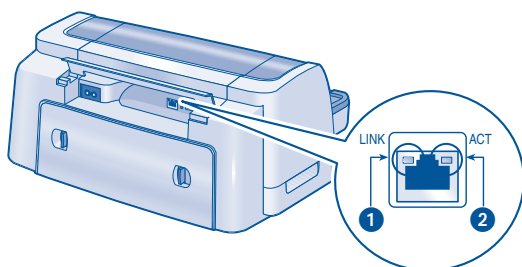
Для получения описания индикаторов ethernet принтера см. "Встроенная функция подключения к сети ethernet" на стр. 9.

## Встроенная функция подключения к сети ethernet

Встроенная в принтер функция подключения к сети ethernet позволяет подключить принтер к сети ethernet без использования внешнего сервера печати.



С помощью встроенной в принтер функции подключения к сети ethernet могут взаимодействовать только компьютеры Macintosh с установленной системой Mac OS 9.04+ или Mac OS X v10.1+, а также с поддержкой TCP/IP. Принтер не поддерживает AppleTalk.



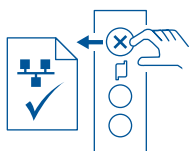
1. Индикатор соединения. 2. Индикатор активности.

### Индикаторы

Если принтер включен и подключен к сети ethernet, индикатор соединения горит постоянно.

Если принтер принимает или передает данные по соединению ethernet, мигает индикатор активности.

### Страница конфигурации сети



На странице конфигурации сети предоставляется полезная информация о соединении ethernet принтера.

Чтобы распечатать страницу конфигурации сети, при включенном и бездействующем принтере нажмите на клавишу **отмены** (X).

### Внутренняя web-страница

Для просмотра данных о сети и параметрах сетевой конфигурации используется внутренняя web-страница принтера.

Чтобы открыть внутреннюю web-страницу принтера, выполните следующие действия:

1. Проверьте правильность подключения принтера и компьютера к сети.
2. Запустите Интернет-навигатор (используйте Microsoft Internet Explorer 5.0 или выше или Netscape 4.75 или выше).
3. В адресном поле навигатора введите адрес URL принтера, а затем нажмите **Enter**.

Если Вы не знаете адрес URL принтера, распечатайте страницу конфигурации сети. На этой странице адрес URL принтера является элементом 2.

## Подключение принтера

### Кабели

Для подключения принтера к сети используется кабель ethernet категории 5 с разъемом RJ-45.



**Внимание!** Не используйте для подключения принтера к сети ethernet телефонный кабель и не подключайте принтер к телефонной розетке.

### Инструкции

Для подключения принтера к сети ethernet следуйте приведенным ниже инструкциям.

1. При необходимости установите оборудование принтера (см. плакат *Установка*, поставляемый вместе с принтером).
2. Убедитесь, что питание принтера включено.
3. Подключите кабель ethernet к порту на концентраторе или маршрутизаторе ethernet.
4. Подключите кабель ethernet к порту ethernet на задней панели принтера.
5. Если индикатор соединения загорелся, см "Установка ПО принтера" в следующем разделе.

Если индикатор соединения не загорелся, проверьте следующее:

- Питание принтера включено.
- Концентратор или маршрутизатор включен.
- Все кабели надежно закреплены.
- Используется кабель ethernet.

### Устранение неисправностей

Если Вы испытываете затруднения при установке программного обеспечения принтера, см. "Устранение неисправностей: ethernet" на стр. 18.

## Установка ПО принтера

### Windows

1. Вставьте компакт-диск с программным обеспечением принтера в устройство чтения компакт-дисков компьютера.
2. Для выполнения установки следуйте инструкциям на экране и используйте следующую информацию:
  - **Подключение принтера:** подключен через сеть.
  - **Установка сети:** базовая сеть для ПК или сервера.
3. После завершения установки для печати пробной страницы следуйте инструкциям на экране.

## Macintosh

С помощью встроенной в принтер функции подключения к сети ethernet могут взаимодействовать только компьютеры Macintosh с установленной системой Mac OS 9.04+ или Mac OS X v10.1+, а также с поддержкой TCP/IP.

### Mac OS X v10.1+

1. Вставьте компакт-диск с программным обеспечением принтера в устройство чтения компакт-дисков компьютера. Появится окно с содержимым компакт-диска.
2. Дважды щелкните на значке **hp deskjet installer** (Программа установки hp deskjet). Появится окно программы установки hp deskjet.
3. Выберите **OS X installer** (Программа установки OS X), а затем щелкните на кнопке **Install** (Установить).
4. После завершения установки откройте утилиту "Print Center" (Центр печати).
5. Щелкните на кнопке **Add Printer** (Добавить принтер). Появится диалоговое окно "Add Printer" (Добавление принтера).
6. Из раскрывающегося меню выберите **hp deskjet IP**. Появится диалоговое окно "Discover Printer" (Поиск принтера).
7. Щелкните на кнопке **Discover** (Поиск). После обнаружения принтера его имя появится в списке принтеров.
8. Из списка принтеров выберите имя нужного принтера.
9. Щелкните на кнопке **Add** (Добавить).
10. Закройте утилиту "Print Center" (Центр печати).

### Mac OS 9.04+

Драйвер принтера для Mac OS 9.04+ и инструкции по установке необходимо выгрузить с web-сервера HP: <http://www.hp.com/support>

### Устранение неисправностей

Если Вы испытываете затруднения при установке программного обеспечения принтера, см. "Устранение неисправностей: ethernet" на стр. 18.

# Картриджи

## Использование картриджей

В принтере можно использовать следующие картриджи:

Картридж	Номер для выбора	Номер изделия
 <p>Черный</p>	45	51645
 <p>Трехцветный</p>	78	c6578

Для получения дополнительной информации см. следующие разделы в электронном руководстве пользователя:

- "Проверка состояния картриджа".
- "Замена картриджей".
- "Обслуживание картриджей".
- "Возврат картриджей".

## Замена картриджа

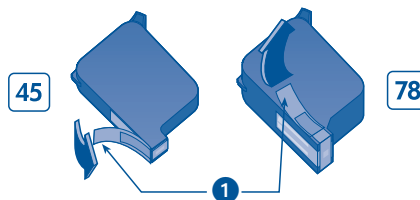
Чтобы заменить картридж, выполните следующие действия:

1. Нажмите клавишу **питания**, чтобы включить принтер.
2. Откройте верхнюю крышку.  
Каретка картриджа переместится в центр принтера.
3. Поднимите защелку каретки.

4. Вытащите картридж из каретки, потянув его вверх.

Для возврата использованных картриджей в компанию HP см. "Возврат картриджей" в электронном руководстве пользователя.

5. Извлеките новый картридж из упаковки и осторожно удалите пластиковую ленту. Держите картридж таким образом, чтобы медная полоска находилась внизу.



1. Для удаления пластиковой ленты потяните за ярлык.

**Внимание!** Чтобы предотвратить засорение, ухудшение подачи чернил и ухудшение электрических контактов, не прикасайтесь к чернильным соплам картриджа или к медным контактам и не удаляйте медные полоски.

6. Надежно закрепите картридж в каретке.
7. Закройте защелку каретки.
8. Проверьте, загружена ли во входной лоток обычная бумага, а затем закройте верхнюю крышку.



После замены картриджа принтер автоматически распечатает калибровочную страницу.

# Устранение неисправностей при установке

## Windows

Информация в этом разделе может быть использована при возникновении проблем с установкой принтера HP. Если Вам понадобилась помощь после установки принтера, см. электронное *руководство пользователя* в помощнике печати. Для получения инструкций см. раздел "Использование электронного *руководства пользователя*" на стр. 6 данного *справочного руководства*.

### В чем проблема?

Программа установки не запускается автоматически при вставке компакт-диска.

#### Возможные причины...

- Отключен автозапуск.
- Компьютер не обнаружил программу autorun.exe на компакт-диске с ПО.

#### Для устранения неисправности...

1. Вставьте компакт-диск с ПО принтера в устройство чтения компакт-дисков компьютера. Убедитесь в том, что компакт-диск установлен правильно.
2. Выберите **Пуск > Выполнить**, нажмите **Обзор**.
3. Выберите значок "HPPP CD-ROM", а затем щелкните на **Открыть**.
4. Выберите **Setup**, а затем щелкните на **Открыть**.  
Файл setup.exe появится в диалоговом окне "Выполнить".
5. Щелкните на **ОК**.
6. Для установки ПО принтера следуйте инструкциям на экране.

## Устранение неисправностей при установке, продолжение

### В чем проблема?

Похоже, ПО принтера установлено правильно, однако имя принтера не появляется при выборе **Файл > Печать**. Принтер не отображается в папке "Принтеры" в панели управления.

### Возможные причины...

ПО принтера установлено неправильно.

### Для устранения неисправности...

1. Закройте все антивирусные программы или другие программы, которые работают в данный момент на Вашем компьютере.
  2. Вставьте компакт-диск с ПО принтера в устройство чтения компакт-дисков.
  3. Следуйте инструкциям на экране.
- Если программа установки не запустится автоматически, см. "Для устранения неисправности..." на стр. 13.

Русский



## Windows USB

Информация в этом разделе может быть использована при возникновении проблем с подключением принтера HP с помощью кабеля USB. Если Вам понадобилась помощь после установки принтера, см. электронное руководство пользователя.

### В чем проблема?

Операция "Plug and Play" не выполнена (работа мастера установки нового оборудования не завершена).

#### Возможные причины...

Компьютеру не удалось обнаружить драйвер принтера.

#### Для устранения неисправности...

1. Отмените работу мастера установки нового оборудования.
2. Извлеките компакт-диск ПО принтера из устройства чтения компакт-дисков.
3. Снова вставьте компакт-диск с ПО принтера в устройство чтения компакт-дисков.
4. Для установки ПО принтера следуйте инструкциям на экране.

Если программа установки не запустится автоматически, см. "Для устранения неисправности..." на стр. 13.

Русский

## Устранение неисправностей при установке: Windows USB, продолжение

### В чем проблема?

При попытке установить ПО принтера установка была остановлена. При повторной попытке установки мастер установки нового оборудования прекратил работу, и порт USB недоступен.

### Возможные причины...

Операционная система прервала установку до ее завершения.

### Для устранения неисправности...

1. Закройте все антивирусные программы или другие программы, которые работают в данный момент на Вашем компьютере.
2. Вставьте компакт-диск с ПО принтера в устройство чтения компакт-дисков.
3. Следуйте инструкциям на экране.

Если программа установки не запустится автоматически, см. "Для устранения неисправности..." на стр. 13.

Русский

## Устранение неисправностей при установке: Windows USB, продолжение

### В чем проблема?

При подключении принтера к компьютеру с помощью кабеля USB появляется сообщение "Неизвестное устройство".



Если Вы используете ОС Windows 2000, то сообщение "Неизвестное устройство" *не означает*, что возникла проблема. Однако, если Вы используете Windows 98, Me или XP, то это сообщение *сигнализирует* о проблеме. Для решения этой проблемы выполните представленные ниже действия.

### Возможные причины...

- В кабеле между принтером и компьютером возник заряд статического электричества.
- Возможно, кабель USB поврежден.

### Для устранения неисправности...

1. Отсоедините кабель USB от принтера.
2. Отключите шнур электропитания от принтера.
3. Подождите приблизительно 30 секунд.
4. Подключите к принтеру шнур электропитания.
5. Подключите к принтеру кабель USB.
6. Если сообщение "Неизвестное устройство" будет продолжать появляться в диалоговом окне мастера установки нового оборудования, а Вы используете не систему Windows 2000, замените кабель USB или используйте параллельный кабель.

Русский

## Устранение неисправностей: ethernet

Если Вы испытываете проблемы при установке встроенной функции подключения принтера HP к сети ethernet, используйте информацию в этом разделе. Если Вам нужна помощь после установки принтера, см. электронную документацию.

### В чем проблема?

Кабель ethernet подключен к принтеру, но индикатор соединения не горит.

#### Возможные причины...

#### Для устранения неисправности...

Питание принтера не включено.

Нажмите клавишу **питания**, чтобы включить питание принтера.

Не включен или неисправен концентратор или маршрутизатор ethernet.

Убедитесь, что питание концентратора или маршрутизатора включено. Для проверки правильности работы обратитесь к документации по концентратору или маршрутизатору.

Используется другой кабель, отличный от кабеля ethernet категории 5.

Для подключения принтера к сети используйте кабель ethernet категории 5 с разъемом RJ-45.

Кабель ethernet ненадежно закреплен.

Проверьте надежность подключения кабеля к принтеру и концентратору или маршрутизатору. При надежном подключении кабеля слышен щелчок.

Неисправен кабель ethernet.

Для подключения принтера к сети возьмите другой кабель ethernet.

Русский

## Устранение неисправностей: ethernet, продолжение

### В чем проблема?

При установке программного обеспечения принтер не обнаружен.

#### Возможные причины...

Принтер не подключен к сети.

Компьютер не подключен к сети.

Компьютер не может определить адрес IP принтера.

#### Для устранения неисправности...

Подключите принтер к сети (см. "Подключение принтера" на стр. 10).

Проверьте подключение компьютера к сети.

##### Windows

1. Распечатайте страницу конфигурации сети (см. "Страница конфигурации сети" на стр. 9).
2. Определите адрес IP принтера (элемент 7 на странице конфигурации).
3. На панели идентификации принтера программы установки выберите **Определение принтера по адресу**, а затем щелкните на **Далее**.
4. На панели определения принтера программы установки выберите **Адрес IP**.
5. В поле адреса IP введите адрес IP принтера, а затем щелкните на **ОК**.
6. Для завершения установки следуйте инструкциям на экране.

##### Macintosh

См. "Устранение неисправностей ethernet" в электронном руководстве пользователя.

## Связь со службой технической поддержки hp

В службе технической поддержки HP могут проконсультировать Вас по использованию принтера HP и по решению возникших проблем.

### Процесс поддержки

Процесс поддержки HP будет наиболее эффективным, если Вы обратитесь за помощью в следующем порядке:

1. Просмотрите *руководство пользователя* на Вашем компьютере. См. "Использование электронного руководства пользователя" на стр. 6.
2. В любое время суток можно воспользоваться Интернетом для выполнения следующих действий:
  - Проверить обновления ПО компании HP.
  - Просмотреть страницы интерактивной поддержки HP для получения помощи по изделию.
  - Отправить в HP письмо по электронной почте.
3. Если Вы находитесь в США, позвоните в автоматизированную службу поддержки клиентов HP по бесплатному телефону (877) 283-4684 для быстрого получения простых ответов на часто задаваемые вопросы о принтере HP deskjet.
4. Обратитесь в службу технической поддержки HP по телефону в рабочие часы.  
Для получения дополнительной информации см. "Техническая поддержка hp по телефону" на стр. 21.

Варианты поддержки различаются в зависимости от продукта, страны/региона и языка.

### Web-серверы поддержки hp

Если у Вас есть доступ в Интернет, Вы можете получить широкий спектр информации о Вашем принтере.

Посетите наш web-сервер [www.hp.com/support](http://www.hp.com/support), на котором можно найти новейшее ПО и информацию по поддержке для принтера.

### Поддержка hp по электронной почте

Направив вопрос по электронной почте непосредственно специалисту службы технической поддержки HP, Вы сможете получить ответ, предназначенный именно для Вас. Поддержка по электронной почте является отличным способом задавать вопросы специалисту и получать ответы, касающиеся непосредственно Вашей проблемы.

Введите свой вопрос в Web-форму и получите ответ по электронной почте.

### Новые версии ПО

Используя любой из следующих методов, можно получить копии и обновления ПО принтера:

- Выгрузить ПО принтера с web-сервера HP.
- Позвонить в службу телефонной поддержки HP и запросить компакт-диск, содержащий файлы обновления для ПО.

См. раздел "Телефоны поддержки" на стр. 22.

## Техническая поддержка hp по телефону

В течение периода бесплатной поддержки принтера по телефону компания HP предоставляет телефонную поддержку бесплатно.

### Период бесплатной поддержки по телефону

В приведенной ниже таблице указаны периоды бесплатной телефонной поддержки по странам/регионам. Используются стандартные тарифы телефонной компании.

Страна/регион	Поддержка по телефону
Северная Америка	1 год
Азиатско-Тихоокеанский регион	1 год
Европа, Ближний Восток, Африка	См. ниже*
Латинская Америка, включая Мексику	1 год

### \* Европа, Ближний Восток и Африка

Для получения телефонной поддержки в Европе посетите следующий web-сервер, чтобы ознакомиться с информацией и условиями поддержки для Вашей страны/региона: [www.hp.com/support](http://www.hp.com/support).

В качестве альтернативы, можно обратиться к Вашему дилеру или позвонить по телефону в представительство HP в Вашей стране/регионе. См. раздел "Телефоны поддержки" на стр. 22.

Мы прилагаем постоянные усилия для совершенствования работы нашей службы телефонной поддержки, поэтому советуем регулярно посещать наш web-сервер для получения новой информации, относящейся к услугам и их предоставлению.

### Прежде чем позвонить

Прежде чем обратиться за помощью по телефону, попробуйте воспользоваться следующими бесплатными возможностями поддержки:

- Просмотрите *руководство пользователя* на компьютере; см. "Использование электронного руководства пользователя" на стр. 6
- В любое время суток можно воспользоваться Интернетом для выполнения следующих действий:
  - Проверить обновления ПО компании HP.
  - Просмотреть страницы интерактивной поддержки HP для получения помощи по изделию.

Если с помощью вышеперечисленных предложений не удалось решить проблему, позвоните в службу технической поддержки HP; при этом необходимо, чтобы компьютер и принтер находились рядом. Для сокращения времени телефонной поддержки будьте готовы предоставить следующую информацию, облегчающую решение проблемы:

- Номер модели принтера (расположен на метке на передней панели принтера).
- Серийный номер принтера (расположен на нижней панели принтера).
- Операционная система компьютера.
- Версия драйвера принтера (иногда называется ПО принтера).
- Сообщения, отображавшиеся в момент возникновения проблемной ситуации.
- Подготовьте ответы на следующие вопросы:
  - Возникла ли подобная ситуация ранее? Сможете ли Вы воспроизвести ее?
  - Устанавливали ли Вы новое аппаратное или программное обеспечение на компьютер незадолго до возникновения проблемы?

### Телефоны поддержки

Если Вам необходима помощь в решении какой-либо проблемы, обратитесь в службу поддержки HP по одному из телефонов, указанных на внутренней стороне передней обложки этой книги. Для получения новейшего списка телефонных номеров, действительных для Вашей страны/региона, обратитесь на web-сервер HP [www.hp.com/support](http://www.hp.com/support).

### По окончании периода бесплатной телефонной поддержки

После окончания периода бесплатной телефонной поддержки можно получить помощь от HP по телефону, но за дополнительную плату. Обратитесь к дилеру HP или позвоните по телефону службы поддержки в Вашей стране/регионе для получения информации о возможных вариантах поддержки. См. раздел "Телефоны поддержки" на стр. 22.

Помните, что интерактивная поддержка HP всегда оказывается бесплатно.

### Ремонт изделия

При возникновении проблемы следуйте рекомендуемым способам поддержки. Если принтер HP нуждается в ремонте, передайте его для решения проблемы ближайшему дилеру HP. Эта услуга бесплатна в период действия ограниченной гарантии. По окончании гарантийного периода за ремонт изделия будет взиматься определенная плата.

### Продление гарантийного обслуживания

Если Вы хотите продлить срок гарантийного обслуживания после его завершения, обратитесь к местному дилеру HP.

Если дилер HP не заключает договоры на обслуживание, позвоните непосредственно в HP и узнайте предлагаемые HP соглашения по обслуживанию.



## Ограниченная гарантия на принтер hp

Страна/регион	Программное обеспечение	Принтер
Северная Америка (включая Канаду)	90 дней	1 год
Азиатско-Тихоокеанский регион	90 дней	1 год
Европа	90 дней	1 год
Латинская Америка	90 дней	1 год

### А. Условия ограниченной гарантии

Компания Hewlett-Packard (HP) гарантирует конечному пользователю, что в вышеуказанных изделиях HP отсутствуют дефекты, связанные с качеством материалов или изготовления, в течение вышеуказанного срока, который отсчитывается с момента покупки изделия пользователем. Ответственность за подтверждение даты покупки возлагается на пользователя.

- В отношении программного обеспечения ограниченная гарантия HP относится только к невозможности выполнения программных инструкций. Компания HP не гарантирует отсутствие сбоев или ошибок в работе изделий.
- Ограниченная гарантия HP распространяется только на те дефекты, которые возникают в результате нормальной эксплуатации изделия, и не распространяется:
  - на неправильное или недостаточное обслуживание или модификацию изделия;
  - на программное обеспечение, интерфейсы, носители, части и принадлежности, не поставляемые или не поддерживаемые компанией HP;
  - на эксплуатацию в условиях, не предусмотренных техническими характеристиками изделия.
- Для принтеров HP использование изготовленного другой компанией чернильного картриджа или повторно заправленного чернильного картриджа не влияет ни на гарантию пользователя, ни на договоры по поддержке между пользователем и компанией HP. Однако, если отказ или повреждение принтера вызваны использованием изготовленного другой компанией или повторно заправленного чернильного картриджа, компания HP выставит счет по стандартным установленным расценкам за затраченное время и материалы, использованные для устранения конкретного отказа или повреждения.
- Если в течение действующего гарантийного периода компания HP получит уведомление о дефекте в программном обеспечении, носителе или чернильном картридже, на который распространяется гарантия HP, компания HP обязуется заменить дефектное изделие. Если в течение действующего гарантийного периода компания HP получит уведомление о дефекте в аппаратуре, на которую распространяется гарантия HP, компания HP обязуется по своему выбору либо отремонтировать, либо заменить дефектное изделие.
- Если компания HP окажется не в состоянии отремонтировать или заменить дефектное изделие, на которое распространяется гарантия HP, компания HP обязуется в течение приемлемого срока после получения уведомления о дефекте возместить покупную стоимость изделия.
- Компания HP не несет никаких обязательств по ремонту, замене или возмещению стоимости до тех пор, пока потребитель не возвратит дефектное изделие в HP.
- В случае замены допускается предоставление нового или полностью восстановленного изделия при условии, что его функциональные возможности не ниже возможностей заменяемого изделия.
- Ограниченное гарантийное обязательство HP действует в любой стране/регионе, на территории которой HP осуществляет сбыт своих изделий, на которые распространяется гарантия, за исключением стран/регионов Ближнего Востока, Африки, Аргентины, Бразилии, Мексики, Венесуэлы и заморских территорий Франции; в перечисленных странах/регионах гарантийное обязательство действует только в той стране/регионе, где произведена покупка. Контракты на дополнительное гарантийное обслуживание, например, на обслуживание по месту установки, могут заключаться любым уполномоченным обслуживающим предприятием HP в странах/регионах, где сбыт изделий осуществляется HP или уполномоченными импортерами.
- Любые гарантийные условия не применимы к картриджам HP, которые прошли повторную заправку, восстановление, а также были неправильно использованы или повреждены любым способом.

## Б. Ограничения гарантии

В ТОЙ СТЕПЕНИ, В КОТОРОЙ ЭТО ДОПУСКАЕТСЯ МЕСТНЫМ ЗАКОНОДАТЕЛЬСТВОМ, НИ КОМПАНИЯ НР, НИ ЕЕ НЕЗАВИСИМЫЕ ПОСТАВЩИКИ НЕ ДАЮТ НИКАКИХ ДРУГИХ ГАРАНТИЙ ЛЮБОГО ХАРАКТЕРА, БУДЬ ТО В ЯВНОЙ ИЛИ ПОДРАЗУМЕВАЕМОЙ ФОРМЕ, В ОТНОШЕНИИ ИЗДЕЛИЙ КОМПАНИИ НР, ОСОБО ОТКАЗЫВАЯСЬ ОТ ПОДРАЗУМЕВАЕМЫХ ГАРАНТИЙ И УСЛОВИЙ В ОТНОШЕНИИ ПРИГОДНОСТИ ТОВАРА К ПРОДАЖЕ, УДОВЛЕТВОРИТЕЛЬНОГО КАЧЕСТВА И ПРИМЕНИМОСТИ В ОПРЕДЕЛЕННЫХ ЦЕЛЯХ.

## В. Ограничения ответственности

1. В той степени, в которой это допускается местным законодательством, права покупателя, установленные настоящим гарантийным обязательством, являются его единственными и исключительными правами.
2. В ТОЙ СТЕПЕНИ, В КОТОРОЙ ЭТО ДОПУСКАЕТСЯ МЕСТНЫМ ЗАКОНОДАТЕЛЬСТВОМ, ЗА ИСКЛЮЧЕНИЕМ ОТВЕТСТВЕННОСТИ, ОСОБО ОГОВОРЕННОЙ В НАСТОЯЩЕМ ГАРАНТИЙНОМ ОБЯЗАТЕЛЬСТВЕ, НИ КОМПАНИЯ НР, НИ ЕЕ НЕЗАВИСИМЫЕ ПОСТАВЩИКИ НИ ПРИ КАКИХ ОБСТОЯТЕЛЬСТВАХ НЕ НЕСУТ ОТВЕТСТВЕННОСТИ НИ ЗА КАКИЕ ПРЯМЫЕ, НЕПРЯМЫЕ, УМЫШЛЕННЫЕ, СЛУЧАЙНЫЕ ИЛИ ПОСЛЕДУЮЩИЕ УБЫТКИ, ПОНЕСЕННЫЕ В РЕЗУЛЬТАТЕ ДОГОВОРНЫХ, ДЕЛИКТНЫХ ИЛИ ДРУГИХ ПРАВОВЫХ ОТНОШЕНИЙ, НЕЗАВИСИМО ОТ ТОГО, БЫЛО ЛИ ИЗВЕСТНО О ВОЗМОЖНОСТИ ТАКИХ УБЫТКОВ.

Русский

## Г. Местное законодательство

1. Настоящее гарантийное обязательство дает покупателю конкретные юридические права. Покупатель может иметь и другие права, которые варьируются в зависимости от штата на территории Соединенных Штатов Америки, от провинции на территории Канады и от других стран/регионов мира.
2. В тех случаях, когда настоящее гарантийное обязательство не соответствует местному законодательству, настоящее гарантийное обязательство следует считать измененным таким образом, чтобы соответствовать этому местному законодательству. В соответствии с таким местным законодательством, некоторые ограничения и исключения, оговоренные в настоящем гарантийном обязательстве, могут не относиться к покупателю. Например, некоторые штаты Соединенных Штатов Америки, а также некоторые государственные органы за пределами Соединенных Штатов Америки (в том числе провинции Канады) могут:
  - не допускать, чтобы ограничения и исключения, содержащиеся в настоящем гарантийном обязательстве, ограничивали законные права потребителя (например, в Великобритании);
  - любым другим способом ограничивать возможности изготовителя вводить подобные ограничения или исключения;
  - предоставлять покупателю дополнительные гарантийные права, определять срок действия подразумеваемых гарантий, от которых изготовитель не имеет права отказаться, а также не допускать ограничений срока действия подразумеваемых гарантий.
3. В ОТНОШЕНИИ ТОРГОВЫХ ОПЕРАЦИЙ С ПОКУПАТЕЛЯМИ В АВСТРАЛИИ И НОВОЙ ЗЕЛАНДИИ УСЛОВИЯ НАСТОЯЩЕГО ГАРАНТИЙНОГО ОБЯЗАТЕЛЬСТВА (ЗА ИСКЛЮЧЕНИЕМ ТЕХ СЛУЧАЕВ, КОГДА ОНИ ДОПУСКАЮТСЯ ЗАКОНОМ) НЕ ИСКЛЮЧАЮТ, НЕ ОГРАНИЧИВАЮТ, НЕ ИЗМЕНЯЮТ, А ЛИШЬ ДОПОЛНЯЮТ ОБЯЗАТЕЛЬНЫЕ ЗАКОННЫЕ ПРАВА, ОТНОСЯЩИЕСЯ К ПРОДАЖЕ ИЗДЕЛИЙ КОМПАНИИ НР УКАЗАННЫМ ПОКУПАТЕЛЯМ.

## Характеристики продукта

### Скорость печати черного текста

Черновое: до 20 страниц в минуту.  
 Быстрое обычное: до 11 страниц в минуту.  
 Обычное: до 7 страниц в минуту.  
 Наилучшее: до 1,4 страниц в минуту.

### Скорость печати комбинации текста и цветных графических изображений\*

Черновое: до 13 страниц в минуту.  
 Быстрое обычное: до 6,9 страниц в минуту.  
 Обычное: до 5 страниц в минуту.  
 Наилучшее: до 1,2 страниц в минуту.

\* Это приблизительные данные. Реальная скорость зависит от конфигурации системы, прикладной программы и сложности документа.

### Память

16 Мб встроенного ОЗУ.

### Потребляемая мощность

Максимум 2 Вт в выключенном состоянии.  
 Максимум 4 Вт при простое.  
 В среднем 35 Вт при печати.

### Допустимый уровень шума согласно стандарту ISO 9296

#### В наилучшем режиме:

Мощность звука, LWAd: 5,5 Бел (А).

Уровень звукового давления, LpAm (рядом с устройством): 42 дБ (А).

#### В быстром обычном режиме:

Мощность звука, LWAd: 6,4 Бел (А).

Уровень звукового давления, LpAm (рядом с устройством): 51 дБ (А).

### Требования к питанию

Входное напряжение: от 100 до 240 В переменного тока ( $\pm 10\%$ ).

Частота на входе: от 50 до 60 Гц ( $\pm 3$  Гц).

Поддерживает диапазоны напряжений и частот сетей переменного тока, используемые во всем мире.

## Обязательный номер модели

В целях идентификации данному изделию назначен обязательный номер модели.

Обязательный номер модели принтера — VCVRA-0201.

Данный обязательный номер не следует путать с рыночным названием (hp deskjet 6120 series) или номером (C8959a, C8959b) изделия.

Русский

