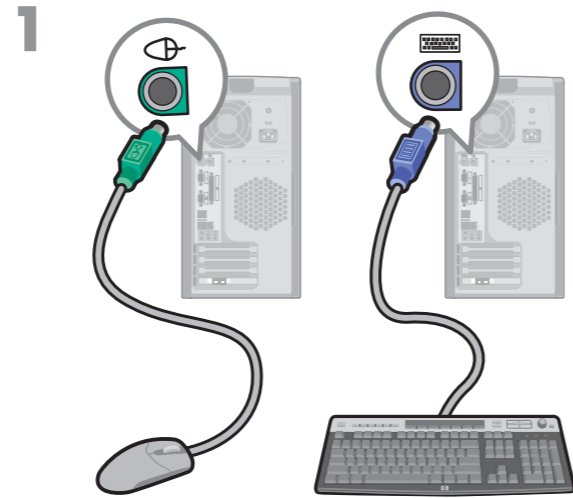


Start Here
Thank you for choosing a Hewlett-Packard Pavilion home PC.

Connect your components to the back of your PC. Match the colors. Your connection locations and system components may vary.

Commencez ici
Merci d'avoir choisi un ordinateur de maison Hewlett-Packard Pavilion.

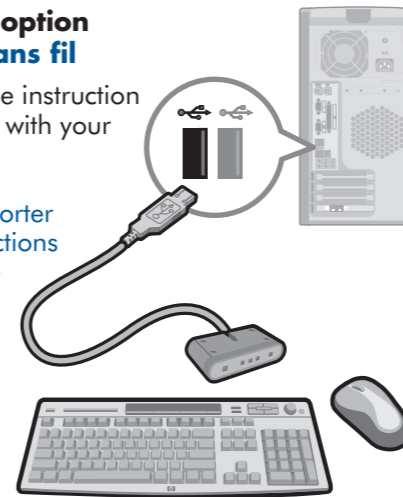
Connectez les composants à l'arrière de votre ordinateur. Faites correspondre les couleurs. Il se peut que l'emplacement des connecteurs et les composants système soient différents.



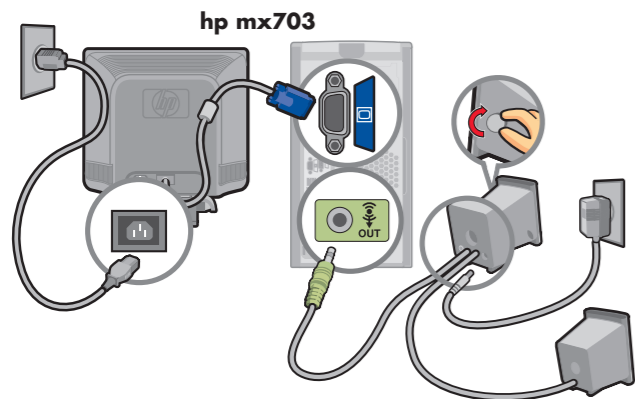
2 Wireless option
Option sans fil

Please refer to the instruction booklet included with your keyboard.

Veillez vous reporter au livret d'instructions qui accompagne votre clavier.

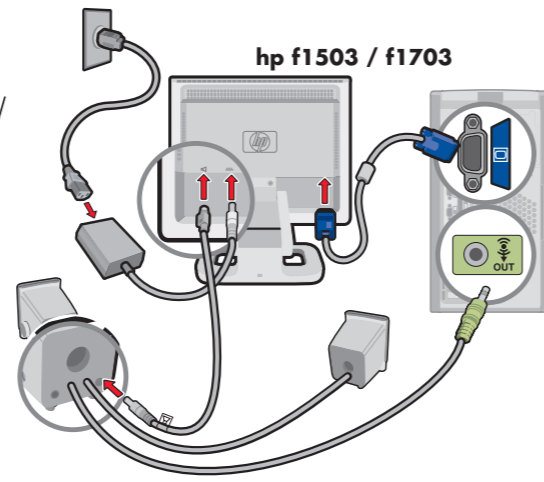


3 Select your hp monitor and speakers
Choisissez votre moniteur et haut-parleurs hp



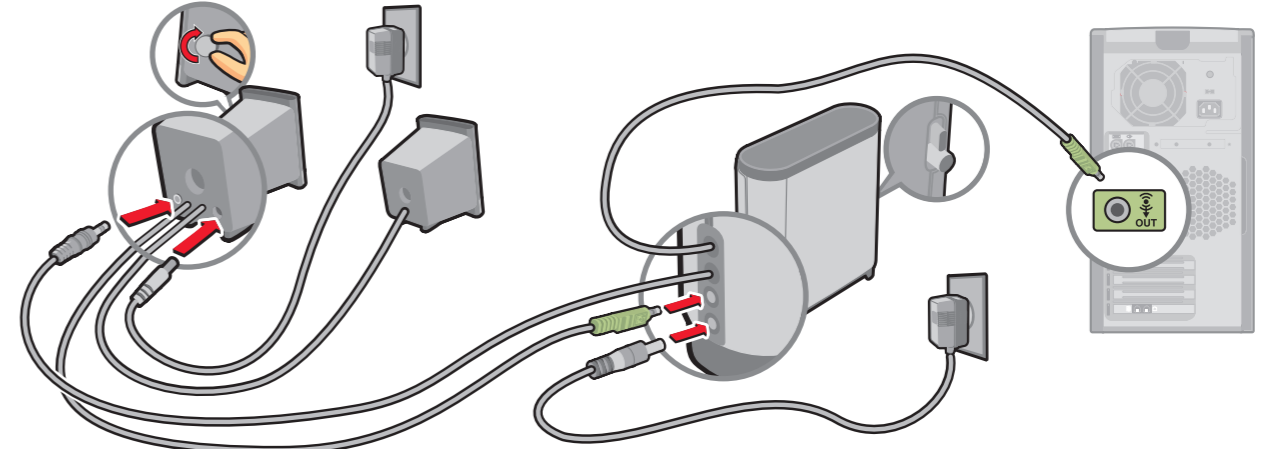
NOTE: Powered speakers, which include a power cord, are required for sound.

or
 ou

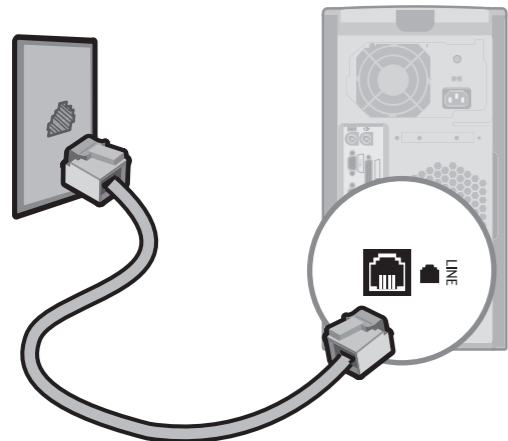


REMARQUE : Il faut utiliser des haut-parleurs alimentés (munis d'un cordon d'alimentation) pour profiter du son.

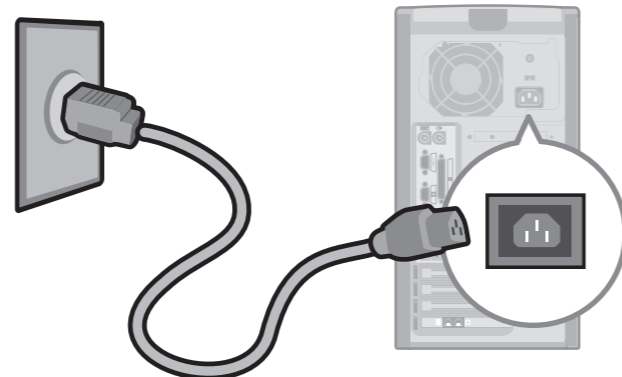
4 Subwoofer option **Caisson de basse**



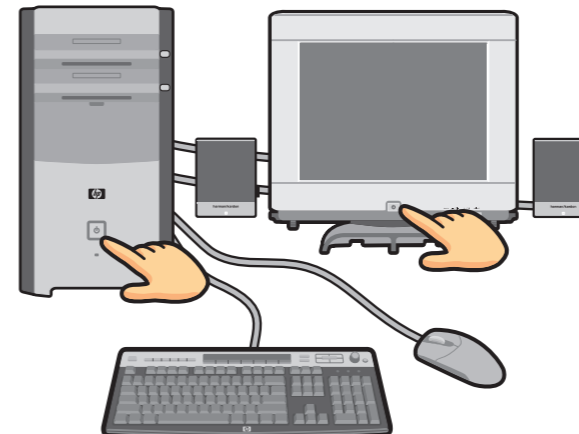
5



6



7



HP Support Web site:
Site Web du support technique HP :
<http://www.hp.com/support>

HP Customer Care Center
Service clientèle HP
1-800 HP-INVENT
 Hours: 24 hours, 7 days
 Horaires d'ouverture : 24 heures sur 24, 7 jours sur 7

HP Registration Web site:
Site Web d'enregistrement auprès de HP :
<http://register.hp.com>