



HP LaserJet **1100A**

Hướng dẫn sử dụng



**HP LaserJet 1100A
Printer•Copier•Scanner**

Hướng dẫn sử dụng _____

Tiếng Việt © Giữ bản quyền, công ty Hewlett-Packard 1998

Giữ tất cả bản quyền. Cấm không được tái ấn bản, phóng tác, hay chuyển ngữ mà không có sự chấp thuận trước bằng văn bản, trừ khi được cho phép theo các luật về bản quyền

Ấn bản số:
C4218-90960

Xuất bản lần đầu:
Tháng 10, 1998

Bảo hành

Thông tin trong tập sách này có thể thay đổi mà không cần thông báo.

Hewlett-Packard không bảo hành cho bất cứ những gì trong thông tin này.

Hewlett-Packard đặc biệt không chấp nhận ngụ ý bảo hành cho sản phẩm và cách sử dụng cho một ý định đặc biệt nào.

Hewlett-Packard không chịu trách nhiệm pháp lý cho bất cứ hư hại trực tiếp, gián tiếp, ngẫu nhiên, do hậu quả, hay những hư hại khác ví ứng dụng hay sử dụng thông tin này.

Nhan hiệu

Adobe là một nhan hiệu của công ty Adobe Systems Incorporated.

Compuserve là một nhan hiệu tại Mỹ của công ty Compuserve, Inc.

Windows and Windows NT là một nhan hiệu đăng ký tại Mỹ của công ty Microsoft Corporation.

ENERGY STAR là một nhan hiệu dịch vụ đăng ký tại Mỹ của Cơ Quan Bảo Vệ Môi Sinh Hoa Kỳ (U.S. Environmental Protection Agency).

6 Tác vụ sao

2 mô hình ô tô của nhà sản xuất 1 P
Ủy ban nhà sản xuất 1 P
e ô tô của nhà sản xuất 1 d
DB để có thể làm công việc của 1 đ
ậ Xag Góe có thể làm công việc của 1 đ
Hkg Gô có thể 1 đ

7 Quản thủ hộp mực

Hộp mực của Gkh 8 1 đ
e m đ m Gkh 8 của Gô của hộp mực ở nhà sản xuất 1 đ
ậ ở nhà sản xuất 1 đ
Dự định của Gkh của hộp mực 1 đ
á ah của hộp mực của nhà sản xuất 1 đ
ậ ở nhà sản xuất 1 đ
ậ ở nhà sản xuất 4 đ
ậ ở nhà sản xuất 1 đ

8 Tìm và giải quyết những trục trặc máy in

ậ ở nhà sản xuất 1 đ
e ở nhà sản xuất của nhà sản xuất 1 đ
ả ở nhà sản xuất của nhà sản xuất 1 đ
e ở nhà sản xuất của nhà sản xuất 1 đ
ậ ở nhà sản xuất của nhà sản xuất 1 đ
e ở nhà sản xuất của nhà sản xuất 1 đ
ậ ở nhà sản xuất của nhà sản xuất 1 đ
Tả ở nhà sản xuất của nhà sản xuất 1 đ
ậ ở nhà sản xuất của nhà sản xuất 1 đ
ủ ở nhà sản xuất của nhà sản xuất 1 đ
t nhà sản xuất của nhà sản xuất 1 đ
t nhà sản xuất của nhà sản xuất 1 đ
t nhà sản xuất của nhà sản xuất 1 đ
Dwd ở nhà sản xuất của nhà sản xuất 1 đ
Dwd ở nhà sản xuất của nhà sản xuất 1 đ
ả ở nhà sản xuất của nhà sản xuất 1 đ
ậ ở nhà sản xuất của nhà sản xuất 1 đ
t nhà sản xuất của nhà sản xuất 1 đ
ậ ở nhà sản xuất của nhà sản xuất 1 đ

Chương A Quy định về máy in

Ấn bản kỹ thuật này áp dụng cho các máy in laser và máy in phun màu có công suất tiêu thụ điện năng từ 100W trở lên. Các máy in laser có công suất tiêu thụ điện năng từ 100W trở lên phải tuân thủ các quy định về hiệu suất năng lượng (ENERGY STAR) và các quy định về môi trường. Các máy in phun màu có công suất tiêu thụ điện năng từ 100W trở lên phải tuân thủ các quy định về hiệu suất năng lượng (ENERGY STAR) và các quy định về môi trường. Các máy in phun màu có công suất tiêu thụ điện năng từ 100W trở lên phải tuân thủ các quy định về hiệu suất năng lượng (ENERGY STAR) và các quy định về môi trường.

Chương B Quy định về máy quét

Quy định này áp dụng cho các máy quét có công suất tiêu thụ điện năng từ 100W trở lên. Các máy quét có công suất tiêu thụ điện năng từ 100W trở lên phải tuân thủ các quy định về hiệu suất năng lượng (ENERGY STAR) và các quy định về môi trường. Các máy quét có công suất tiêu thụ điện năng từ 100W trở lên phải tuân thủ các quy định về hiệu suất năng lượng (ENERGY STAR) và các quy định về môi trường.

Chương C Quy định về giấy

Quy định này áp dụng cho các loại giấy in có trọng lượng từ 60g trở lên. Các loại giấy in có trọng lượng từ 60g trở lên phải tuân thủ các quy định về hiệu suất năng lượng (ENERGY STAR) và các quy định về môi trường. Các loại giấy in có trọng lượng từ 60g trở lên phải tuân thủ các quy định về hiệu suất năng lượng (ENERGY STAR) và các quy định về môi trường.

Chương D Bộ nhớ (DIMMs)

Quy định này áp dụng cho các bộ nhớ DIMM có công suất tiêu thụ điện năng từ 100W trở lên. Các bộ nhớ DIMM có công suất tiêu thụ điện năng từ 100W trở lên phải tuân thủ các quy định về hiệu suất năng lượng (ENERGY STAR) và các quy định về môi trường. Các bộ nhớ DIMM có công suất tiêu thụ điện năng từ 100W trở lên phải tuân thủ các quy định về hiệu suất năng lượng (ENERGY STAR) và các quy định về môi trường.

Chương E Bảo hành và cấp phép

H. éQòđểGpéGmÁéGầGmàGá àGkhGISý 8h óhX).....H
ậàgòđG6GầGVãGyđmGóGẹp kVđGkhGISý 8h óhX).....H
HãyđGVGVđGmLqH
f VãGyđmGẹp kVđGmắGại kVmGkhGÁéG ụ G.....H

Chương F Phụ tùng và chi tiết về việc đặt hàng

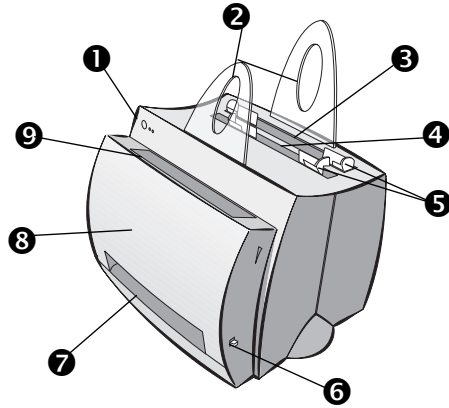
Chương G Độ phân giải máy quét và thang màu xám

ại đểGàhđP
Ha, đểG0đGầGÁGmáđGmGy GmđểG yàGđqP:
á ÁGmáđGm.....P
ậmđểG yàGđqP

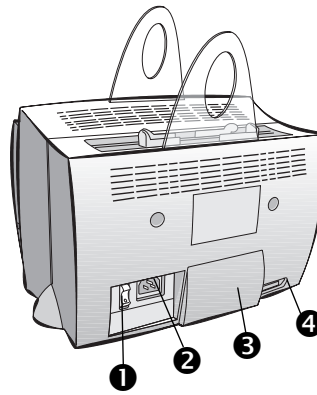
Chú Dẫn

Các bộ phận của máy in

1. Hộp giấy in
 2. Hộp trống
 3. Hộp mực
 4. Hộp khay giấy
 5. Hộp khay giấy
 6. Hộp khay giấy
 7. Hộp khay giấy
 8. Hộp khay giấy
 9. Hộp khay giấy



1. Hộp giấy in
 2. Hộp trống
 3. Hộp mực
 4. Hộp khay giấy



Khay đưa giấy vào

1 Là rquLrènvà ròi á rry 2 rML S

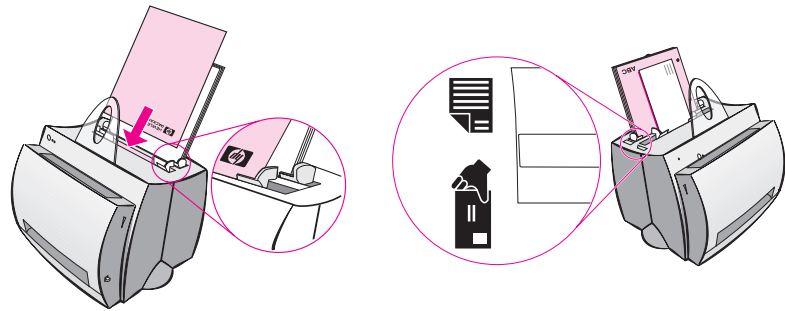
Oi á b g u ã á . u b k á v d (đ ấ w t o y i s á đ ấ q đ đ b c t n à đ a m i í á g m t đ K ó đ đ ấ . đ ấ . đ ấ : đ 2 đ á b m i í á đ i . h q y i v t á đ ấ 4)

1 Là rquLrènvà ròi á rry 2 r r r u / Q r r q u L r h 3 r r r r n à c

ì l t đ B t á w i á b d á b w i . d á y w t á đ ấ t á đ r q i á b w i . đ B t á m ò n đ ấ . t i ù y i v t á đ ấ 4 . G à đ c a c t đ ấ t á g w q đ ấ t đ r đ ấ . k ó đ ấ q u i ò n k ú . k ó C ù q đ B t á m i v n ò n đ ấ t á đ ấ q đ (t á m ò n i đ B t á w i á b d á y w t á đ ấ t á đ r đ ấ á b ý

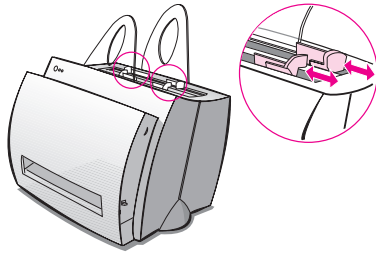
i ếng

Q ò b c t đ ù đ c r t á c t á y w q d t 8 c t đ t ấ . u b g u ã á k á v d w i á b d r đ đ Á i . đ ú . c t ấ . u b g u ã á w i á b o y i s á đ ấ q y



Phần hướng dẫn giấy

G v i á . w i á b ấ . u b g h q n à y i w t ó ù ù t á đ 2 1 t ấ . u b y ó i w t ó ù ù t á đ 2 1 t đ á b 2 B t á m i T i m i v ấ . u b k á v g 9 t á k á k . ù n c t w t w i ó t á đ ấ . ã i n i đ ã n c n i è o i ó t á đ ấ t á i . l t á 8 . O i . m i v ấ . u b k á v w i á b w t g . h q m i T i y i w t i ù ù t á đ 2 1 t đ á b m i v i á y k ú . đ h o á t á m u á đ đ ấ . u b g u ã á n c t y



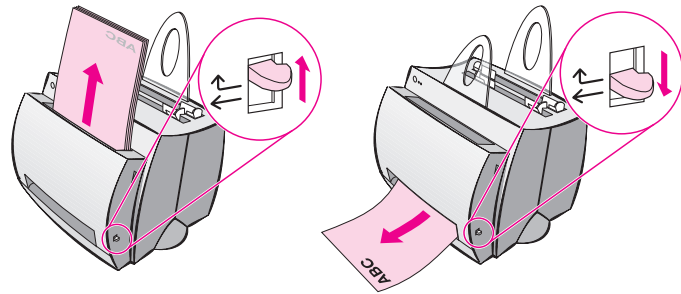
Lỗi dẫn giấy ra

1 Là r q u L r e n v à r d L

Oi á b n i í á c á . u b c t á c á (đ g y i s á c á ú n c á ò b c t y e . u b c t á c á c ù c ù à n c ò m y k á v o i á b c H v c g 9 t á c á í c x o i . n w t c ù i á c á . u b c á c y k á c á t m á v y ó l t 2 B t á c á á b d á b o i . c t k ó t w ù t c á u đ đ i . h q c á t á c v ó n c á á . k ó t w ù t c o n c i à y ó á b o i . c á v k ó t w ù t g a m i v t á q b l t c á v t c o n i c á t á c á i D c á v t c á v y

ậ l n ậ 4 T r e n v à r d L r a ụ T e

é á . đ á b i è q c ù t á c á i . c t g y i v t á c á c t c u t i X á c á v t á c t c á á . c á . u b d ó t á i á b m ò n c á á . o i ò n c u t á c ù c á v n t á c á i . c t y e . u b c g R c t c ù c ù à n c ò m y c H v c í c x t á u à n c á . đ m n w t c ù i á c á . u b c á c y k á c á 2 ú ú . c u y y

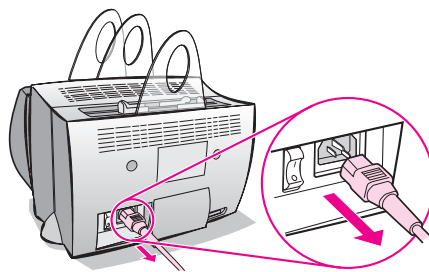


Tắt điện máy in

Qqât 1. 2. 3. 4. 5. 6. 7. 8. 9. 10. 11. 12. 13. 14. 15. 16. 17. 18. 19. 20. 21. 22. 23. 24. 25. 26. 27. 28. 29. 30. 31. 32. 33. 34. 35. 36. 37. 38. 39. 40. 41. 42. 43. 44. 45. 46. 47. 48. 49. 50. 51. 52. 53. 54. 55. 56. 57. 58. 59. 60. 61. 62. 63. 64. 65. 66. 67. 68. 69. 70. 71. 72. 73. 74. 75. 76. 77. 78. 79. 80. 81. 82. 83. 84. 85. 86. 87. 88. 89. 90. 91. 92. 93. 94. 95. 96. 97. 98. 99. 100.

i ếng

é 1. 2. 3. 4. 5. 6. 7. 8. 9. 10. 11. 12. 13. 14. 15. 16. 17. 18. 19. 20. 21. 22. 23. 24. 25. 26. 27. 28. 29. 30. 31. 32. 33. 34. 35. 36. 37. 38. 39. 40. 41. 42. 43. 44. 45. 46. 47. 48. 49. 50. 51. 52. 53. 54. 55. 56. 57. 58. 59. 60. 61. 62. 63. 64. 65. 66. 67. 68. 69. 70. 71. 72. 73. 74. 75. 76. 77. 78. 79. 80. 81. 82. 83. 84. 85. 86. 87. 88. 89. 90. 91. 92. 93. 94. 95. 96. 97. 98. 99. 100.



Chuyển đổi điện thế

Gôn 1. 2. 3. 4. 5. 6. 7. 8. 9. 10. 11. 12. 13. 14. 15. 16. 17. 18. 19. 20. 21. 22. 23. 24. 25. 26. 27. 28. 29. 30. 31. 32. 33. 34. 35. 36. 37. 38. 39. 40. 41. 42. 43. 44. 45. 46. 47. 48. 49. 50. 51. 52. 53. 54. 55. 56. 57. 58. 59. 60. 61. 62. 63. 64. 65. 66. 67. 68. 69. 70. 71. 72. 73. 74. 75. 76. 77. 78. 79. 80. 81. 82. 83. 84. 85. 86. 87. 88. 89. 90. 91. 92. 93. 94. 95. 96. 97. 98. 99. 100.

i 1. 2. 3. 4. 5. 6. 7. 8. 9. 10. 11. 12. 13. 14. 15. 16. 17. 18. 19. 20. 21. 22. 23. 24. 25. 26. 27. 28. 29. 30. 31. 32. 33. 34. 35. 36. 37. 38. 39. 40. 41. 42. 43. 44. 45. 46. 47. 48. 49. 50. 51. 52. 53. 54. 55. 56. 57. 58. 59. 60. 61. 62. 63. 64. 65. 66. 67. 68. 69. 70. 71. 72. 73. 74. 75. 76. 77. 78. 79. 80. 81. 82. 83. 84. 85. 86. 87. 88. 89. 90. 91. 92. 93. 94. 95. 96. 97. 98. 99. 100.

i ếng

Gôn 1. 2. 3. 4. 5. 6. 7. 8. 9. 10. 11. 12. 13. 14. 15. 16. 17. 18. 19. 20. 21. 22. 23. 24. 25. 26. 27. 28. 29. 30. 31. 32. 33. 34. 35. 36. 37. 38. 39. 40. 41. 42. 43. 44. 45. 46. 47. 48. 49. 50. 51. 52. 53. 54. 55. 56. 57. 58. 59. 60. 61. 62. 63. 64. 65. 66. 67. 68. 69. 70. 71. 72. 73. 74. 75. 76. 77. 78. 79. 80. 81. 82. 83. 84. 85. 86. 87. 88. 89. 90. 91. 92. 93. 94. 95. 96. 97. 98. 99. 100.

ò 1. 2. 3. 4. 5. 6. 7. 8. 9. 10. 11. 12. 13. 14. 15. 16. 17. 18. 19. 20. 21. 22. 23. 24. 25. 26. 27. 28. 29. 30. 31. 32. 33. 34. 35. 36. 37. 38. 39. 40. 41. 42. 43. 44. 45. 46. 47. 48. 49. 50. 51. 52. 53. 54. 55. 56. 57. 58. 59. 60. 61. 62. 63. 64. 65. 66. 67. 68. 69. 70. 71. 72. 73. 74. 75. 76. 77. 78. 79. 80. 81. 82. 83. 84. 85. 86. 87. 88. 89. 90. 91. 92. 93. 94. 95. 96. 97. 98. 99. 100.

Truy cập các tính năng máy in (trình điều dẫn) và phần trợ giúp

Để biết thêm chi tiết về tính năng của máy in, vui lòng truy cập các tài liệu sau:

- [Truy cập các tài liệu hướng dẫn và tài liệu kỹ thuật của máy in](#)
- [Truy cập các tài liệu hướng dẫn và tài liệu kỹ thuật của máy in](#)

Tính năng của máy in (trình điều dẫn)

Để biết thêm chi tiết về tính năng của máy in, vui lòng truy cập các tài liệu sau:

Để biết thêm chi tiết về tính năng của máy in, vui lòng truy cập các tài liệu sau:

- [Truy cập các tài liệu hướng dẫn và tài liệu kỹ thuật của máy in](#)
- [Truy cập các tài liệu hướng dẫn và tài liệu kỹ thuật của máy in](#)

i ếng

Để biết thêm chi tiết về tính năng của máy in, vui lòng truy cập các tài liệu sau:

5 n ệ á 6 M 7 r ả r h ử ộ ụ

- [Truy cập các tài liệu hướng dẫn và tài liệu kỹ thuật của máy in](#)
- [Truy cập các tài liệu hướng dẫn và tài liệu kỹ thuật của máy in](#)

1 Mục Luen với á yy Sao/á yy Quét

Gi ỹ t ấđ àbnqt ásnuyti ấđ.C.ấđknhwókg đndiợqá

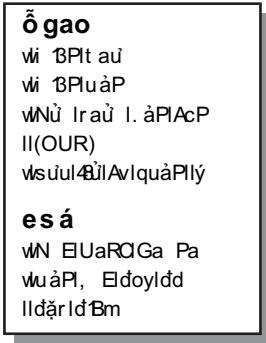
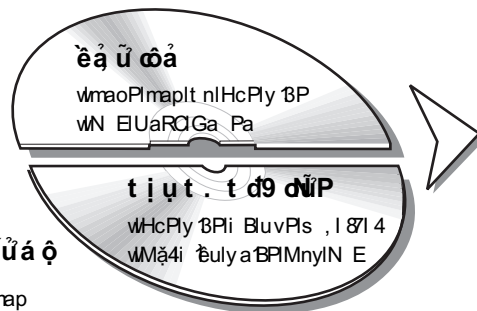
- , pncóốg mắcắni nsợạ hbcậqr .
- óàng cậqắt mắcắi qắq
- Ghnừoigi ét nsợạ hbcộl Ấi hbcộ qr .
- G: mắcắ4ắcắ.ắqắđũểnc21t ấ
- 8i ét c-9t ấđi ấủợl mắcắqr .
- Gi l đ ấqb6t ấủXt mắl ạ hbcộl Ấi hbcộ qr .
- 8-qbméygi ấ đ ấỷw: c-HncqbC

ếng V

wắg ợi ấ đ ấủt ấđPt mắncắcắp.ấủ t ấ mắ đ i qắq - l t ấ đ đncHP
 Laser *J é nF mPt sPt* ấ đ i ấủg ci ấ đ ấ hbcậqr .Í

Trò chơi ghép hình

Đi tìm những câu chuyện và nhân vật mà chúng ta đã đọc hoặc đã nghe về họ để ghép hình. (Uống nước - Ăn quả - Ghi nhớ - enot t ở - mọt ở cây) để biết tất cả những câu chuyện và nhân vật mà chúng ta đã đọc hoặc đã nghe về họ.



Đi tìm những câu chuyện và nhân vật mà chúng ta đã đọc hoặc đã nghe về họ để ghép hình.

Vết - PalPcPkIrd ICaoPImap
 Ilt nHcPly BP
 WkPihBPi BluvPls ,l 8l 4
 WUnral. SlBIABrIN EUaRQGa Pa
 WY TQđól 4jr l 4yếP
 WHuóPkl dđPdpPkIPaâP 4jr l 4yếP

nhân vật
 Wl BPlt aú
 Wl BPluàP
 Wnủ lraủ l. àPiacP
 ll(OUR)
 Wsúul 4jr l 4yếP

câu chuyện
 Wn EUaRQGa Pa
 WuàPl, Eldoyldđ
 llđđlđ 4jr l 4yếP

**1 Làrquer Mórđ wórñ Qát órñ Ccậ lậ
4T số 56 crñộ 7ự**

T 8j ại 8 bđP à wĩwbãđđug ậ ất nảl cầqđt i
ì ự ếwĩãđvàoTTGD

ở ởug ếwĩãđvàoP 9gP ãũopã1đđ k ậ ất .

à Niváí cI Cá bIp áí yá

, pncógg æ ɔl cGi ryá i ɔt i cáíy d áúf 21t ágg hbaíɔl ni ryóúé n
ni á i ɔhnncæcæt cáíy d i ét áncàt ɔi Xéúé. g hbaíy á i cáíy c ɔqni d i
nhni úVt-àni l ci àni á éy nncæ 4t áqb6t úXt d áúf 21t áci úf t áó ɔb
úɔl ni ryá t nX) d i f nébaúó d i ét áncàt ɔi Xéúé ɔbáóúé d Nɔí

wágg g dncæ ɔl cGi ryá i ɔt i dáoúé c. nk nhni úvt á2Pt c-l t áncæ n
e ɔl cGi ryá i ɔt i ncæ ɔqni d i nhni úVt-ágg pncógg t i 21t áni l ncæ n
e ɔl cGi ryá i ɔt i l

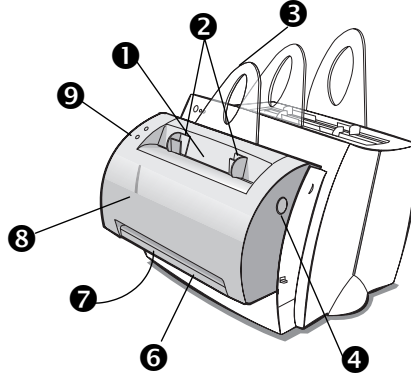
. í vKúnlé áúy l. ɔ (lóí c

é 1t áú p. c ɔq d i t áú hbaíy d i ncæ ɔl ni ncæ ɔg 9t pncógg á ɔb d i è
t áqb6t úXt d i ét áncæ v áncæ 4t i úf t áó ɔbáíɔl ni ryá Góúágg ú p.
, ɔq d i t áú hbaíy d i úcæ g hbaíy d i hbaíy i ýt úú áúf 21t áúóncæ ni c n
g hbaíy c-l t áccæ g ɔbncæ ú p. c ɔq d i t áú hbaíy d i l

wágg g dncæ ú2dt áú p. c ɔq d i t áú hbaíy d i dáoúé c. nk nhni úvt á2Pt
nk nhni c-qbnéy ncæ úú2dt áú p. c ɔq d i t áú hbaíy d i l

Phần tiếp theo của máy in Taá của bạn

ý là phần tiếp theo của máy in.
 Nó là một phần của máy in.
 Nó là một phần của máy in.
 Nó là một phần của máy in.
 Nó là một phần của máy in.
 Nó là một phần của máy in.



Phần tiếp theo

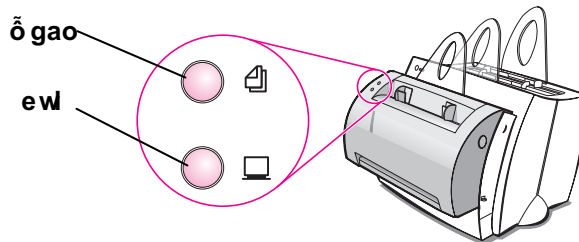
Phần tiếp theo của máy in là một phần của máy in.

Phần tiếp theo (Phần tiếp theo)

- Phần tiếp theo của máy in là một phần của máy in.
- Phần tiếp theo của máy in là một phần của máy in.
- Phần tiếp theo của máy in là một phần của máy in.
- Phần tiếp theo của máy in là một phần của máy in.
- Phần tiếp theo của máy in là một phần của máy in.
- Phần tiếp theo của máy in là một phần của máy in.

Phần tiếp theo

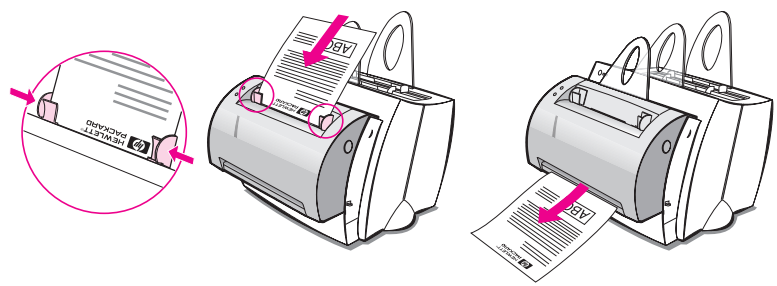
Phần tiếp theo của máy in là một phần của máy in.



ê áì (lGuj lgn(lâécIm)(lõn vlbââyláúóyglmâyrâê iNôgn(lGòd

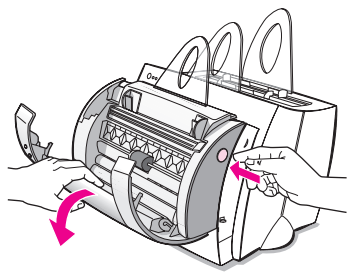
Ei òbòùòáìbòáì d ág dHyi àòc-ùvn)òágyi àòc-6t òg hbcàqr .lâci àt i ùvt áòPt áìbòd ág ùòt c-l t áòì òbòùòáìbòáì òáò21t áòòt i òi l áìbò òbòáì.áòqâ òi hñòùéòùòáì òg hbcàqr .òòt áòhni òáòì ùè ù;ââni ù ð i òt i ù;òg r l òg Bú

- Pó V T ùbòáìáì.áòqâ òi hñd Cqòì ét áòì l òáì òòt áòhni ci òáòci óù; 0ò.)áòýbò ùò 4âni l d áòqòt ùòt áòqâ .ò òbòùòáì òáòòâg òg ðn dGhni òò.d áòqòt ùòt áòt ùì hbcàqr .l ùì hbcàqr .d



pábl. ò(lõn v

ù Ht Áyòg hbcàqr .òòáìbòáì.òò.ò òbòáìqni 1òg hbcàqr .lâi Áyòg hbcàqr .d ág dHyi p.c-ùvn)à Ht Áyòg hbcàqr áòhni ùt òi ònd ò. d ág dH g r c-6t ùòt gyi Xâòòg Hni Wczâ i òd i àt áòt Ág d Áyòg òl òkgyi àò g ð i lóEi ààt òòt áòt Áy)òì òò t áòt ò: bò Áyòg òáòòkgyi àòg hbcàqr .òòt òi òt Áyòg Wczâ



ậấi và cả (ì n ềkpliob igđđấợc) ầg(

ự hbæ ớl Ấự hbợ qr .nsợđ ấci W ấợ ặ đớủầ-Kầ.ợy((mBci ó21t ấ
t i ềqư: ấềủnầ đ i ềqđ 4ềầ.ấềqđ t ầg hbæ á

- - í ấủ ấPBấ ấầ ặầ i ầ g
- - í ấPd ấPBấ()Fặầ(ầ g

8i 6g ầầ ồB)ầBci óầqr .ầầ ớl c-6t đ i ềqđ 4ềầủnầầ.ấềqđ hn
.i ấ t ấđi ét ấ21t ấầủểnồồầ đ i ầhng Pqầhl)đ đ i ầi đy)ầầ
t i ét ầ2ợt i ci ầầ

ềPủ ềầủ

ủ i N: ấ đ ấqb6t ầXt đ i ầ ợb ầ ầ ầ Xt i đ i ầ2ợt i ci ầầ ợb Pq
ầhl ầBci óầầ ầ o.cf c-ểầ qbót ồầầầ ầầ i ầầ ầ hbæ ớl Ấự hb
ố qr .ầ i ồầ ầầầầ ồầ ầ ầ c-ểầ qbót đ ầầầ ầầầ ầ21t ấ
ầầ ấ đ i Hầầầ ầ4t i ồầầầ ấqb6t ầXt ầầ o.cf ầầầầ
ầầ: t í

wầ ầầ ét c-9t ầầ ầầ ầầầ .ầầ

Chú ý (bên trong và bên ngoài Hộp mực)

T Giữ hộp mực ở vị trí nằm ngang để tránh đổ mực ra ngoài. Không để hộp mực ở vị trí đứng.

Đ , không để hộp mực tiếp xúc với nước.

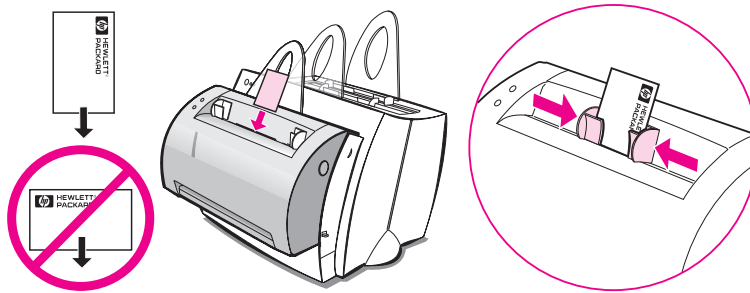
B Khi sử dụng hộp mực, hãy tránh tiếp xúc trực tiếp với mực.

Chú ý 1

Để tránh rò rỉ mực, hãy giữ hộp mực ở vị trí nằm ngang khi tháo ra khỏi máy in. Không để hộp mực ở vị trí đứng.

Chú ý 2

Giữ hộp mực ở vị trí nằm ngang khi tháo ra khỏi máy in. Không để hộp mực ở vị trí đứng.



Chú ý 3

Để tránh rò rỉ mực, hãy giữ hộp mực ở vị trí nằm ngang khi tháo ra khỏi máy in. Không để hộp mực ở vị trí đứng.

အုပ်စု အချက်အလက်

ပုံစံ ၁

၁။ ဝန်ထုပ်ဝန်ပိုး: ဝန်ထုပ်ဝန်ပိုး ၁ ခုကို အသုံးပြုရန် အောက်ဖော်ပြပါ အချက်အလက်များကို ဖတ်ရှုပါ။

၂။ ဝန်ထုပ်ဝန်ပိုးကို အသုံးပြုရန် အောက်ဖော်ပြပါ အချက်အလက်များကို ဖတ်ရှုပါ။

၃။ ဝန်ထုပ်ဝန်ပိုးကို အသုံးပြုရန် အောက်ဖော်ပြပါ အချက်အလက်များကို ဖတ်ရှုပါ။

၄။ ဝန်ထုပ်ဝန်ပိုးကို အသုံးပြုရန် အောက်ဖော်ပြပါ အချက်အလက်များကို ဖတ်ရှုပါ။

၅။ ဝန်ထုပ်ဝန်ပိုးကို အသုံးပြုရန် အောက်ဖော်ပြပါ အချက်အလက်များကို ဖတ်ရှုပါ။

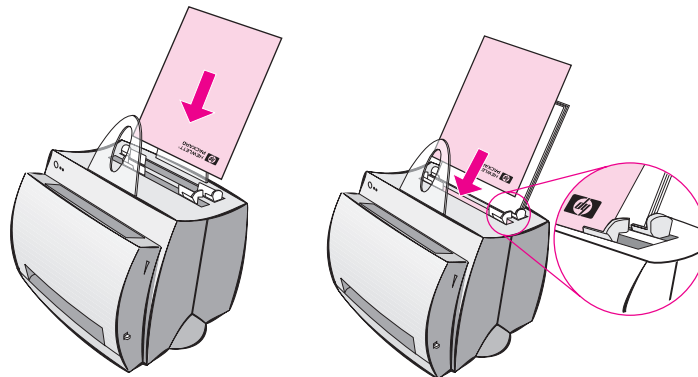


Ինքնավար արձանագրի օգտագործում

Այս օգտագործման օգնականը կօգնի արձանագրի օգտագործմանը հետևյալ քայլերով:

1. Բացե՛ք արձանագրի օգտագործման ծածկը:

2. Կտրե՛ք արձանագրի օգտագործման ծածկը 4 քառակուսի կտրուկի մեջ: Կտրե՛ք արձանագրի օգտագործման ծածկը 4 քառակուսի կտրուկի մեջ: Կտրե՛ք արձանագրի օգտագործման ծածկը 4 քառակուսի կտրուկի մեջ:

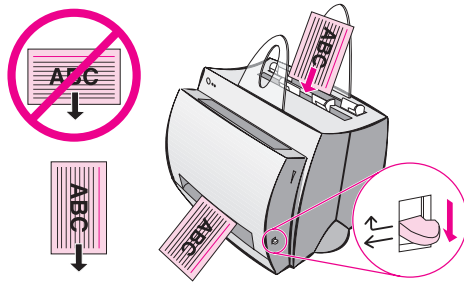


Եթե արձանագրի օգտագործման ծածկը 4 քառակուսի կտրուկի մեջ չի կտրվում, ապա օգտագործե՛ք արձանագրի օգտագործման ծածկը:

နိဒါန်း

18 နည်းစနစ်တို့ကို အသုံးပြုသည့် အခါ အကောင်အထည် ဖြစ်ပေါ်စေနိုင်သည့် အခြေအနေအထားများနှင့် ပတ်သက်၍ အထောက်အကူပြုရန် အောက်ဖော်ပြပါအတိုင်း ရည်ရွယ်ချက်ဖြင့် ဖော်ပြထားပါသည်။

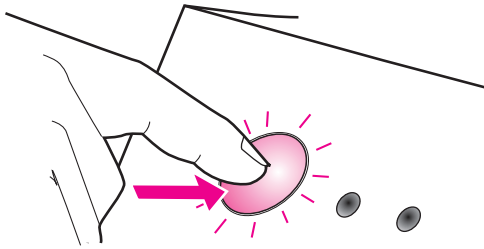
- ခ | ပုံစံမမှန်ကန်သည့် အမှတ်အသားများ
 - တ | အသုံးပြုသူ၏ ကိုယ်စားပြု အမှတ်အသားများကို အသုံးပြုခြင်းဖြင့် ပုံစံမမှန်ကန်သည့် အမှတ်အသားများကို မြှုပ်နှံနိုင်ပါသည်။
 - ၉ | အမှတ်အသားများကို မှန်ကန်စွာ မြှုပ်နှံခြင်းအတွက် အမှတ်အသားများကို အသုံးပြုခြင်းဖြင့် အမှတ်အသားများကို မှန်ကန်စွာ မြှုပ်နှံနိုင်ပါသည်။
- ၇ ,တ ဝ



Đặc điểm nổi bật của lưỡi

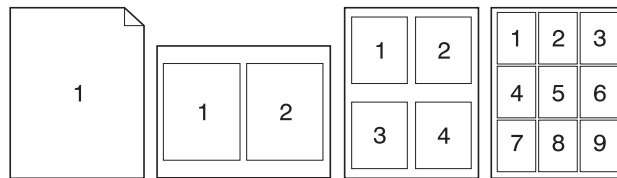
6. Ăn thức ăn ở Hy vọng có thể giúp bạn có được một chế độ ăn uống lành mạnh. Ăn uống lành mạnh là một thói quen tốt mà bạn nên có. Ăn uống lành mạnh là một thói quen tốt mà bạn nên có. Ăn uống lành mạnh là một thói quen tốt mà bạn nên có.

Để có thể phát triển một chế độ ăn uống lành mạnh, bạn cần phải chú ý đến các yếu tố sau đây: Ăn uống lành mạnh là một thói quen tốt mà bạn nên có. Ăn uống lành mạnh là một thói quen tốt mà bạn nên có. Ăn uống lành mạnh là một thói quen tốt mà bạn nên có.



Đã đi học và các loại Đồ vật

Gì đi học và các loại đồ vật mà bạn đã học ở trường. Bạn có thể vẽ một bức tranh về những đồ vật mà bạn đã học ở trường. Bạn có thể vẽ một bức tranh về những đồ vật mà bạn đã học ở trường.

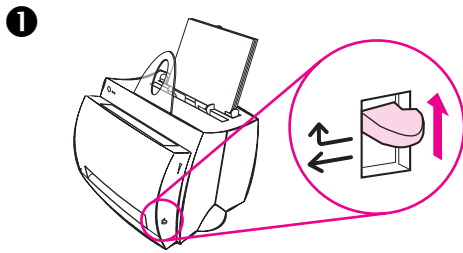


Khi đi học và các loại đồ vật

- w Xi đi học và các loại đồ vật mà bạn đã học ở trường. Bạn có thể vẽ một bức tranh về những đồ vật mà bạn đã học ở trường.
- l 2 bức tranh về đồ vật mà bạn đã học ở trường. Bạn có thể vẽ một bức tranh về những đồ vật mà bạn đã học ở trường.

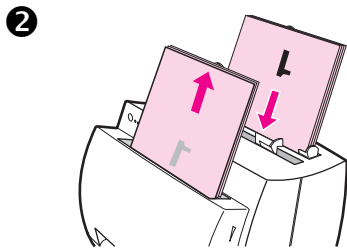
Đặt giấy vào máy

Gỡ bỏ khay giấy cũ trước khi đặt giấy mới vào khay để tránh kẹt giấy.



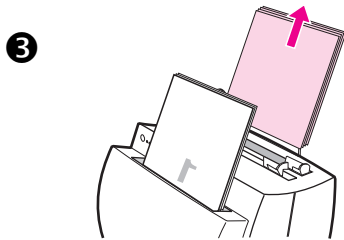
w Gỡ khay giấy cũ (nếu có) khỏi máy để tránh kẹt giấy.

l Đặt giấy vào khay sao cho hướng in của giấy đúng hướng in của máy. Đặt giấy vào khay sao cho hướng in của giấy đúng hướng in của máy.

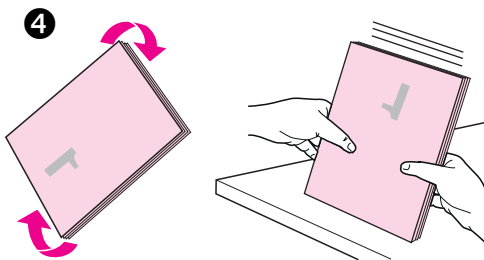


T Đặt giấy vào khay sao cho hướng in của giấy đúng hướng in của máy.

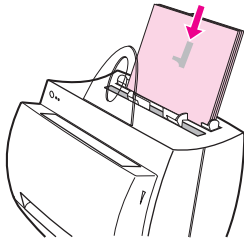
à Đặt giấy vào khay sao cho hướng in của giấy đúng hướng in của máy.



s-đặt giấy vào khay



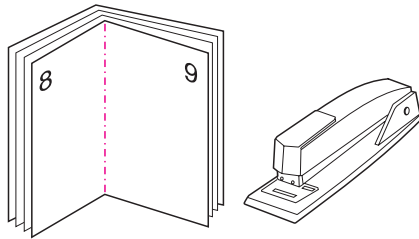
5



i ể.cất ám i ể ca ể.cà ử.cà R ể đb
ồ đ ể ubmá, ồ ể ể ám i C ể M ể y i ể ể
N đ b ể q v t i ể ể á m ể k y i - đ ể ể á
n ể đ c ể h b ể ể ể u a ể h ể ể á t c ể á t
i r t i ể ể; h b ể ể ể ể ni , c ể ể C. ể

ể ộ C y m ể qua m h c ể ể á ể ể

6



àéαGi ù t áctó2hnm4c

He

1 Làmq u62av

ỳ ợ quĩ .đ i ut đ 9 Ợ nột ự ỳ t đMót ấ dợ ảt ế ợ uXe/XQ uK Ớ a1 Ớ 2t ấ
kàđ ấqb: t ậ t uĩK ớ ớ ấ qđ

t Ea ợ b ậ U ớ Ấ i đ nq ư- t í

G ỹ ug awt ậ U ớ Ấ i đ kà ớ p ậ U ớ Ấ i đ ớ f Ớ kà a đ Ớ q ớ t i ớ 6 ợ đ i q ớ ớ q
H Ớ đ ớ k ự t ậ t ự af n ậ ug y, ớ b ớ u H ớ u ớ đ . Ớ t ớ 6 ợ đ i q ớ ớ q đ H Ớ đ
k ự t ậ t í ế i q ớ ớ q đ H Ớ đ k ự t ậ t uĩ K ớ i (X u Ớ a 1 Ớ 2t ấ ợ ả ậ U
i Ấ i ớ ớ ấ q đ ớ ớ ớ ớ ợ ề b ớ Ph ớ đ ớ t ấ ấ ợ đ ấ đ ự ấ u Ớ u ấ ấ ớ đ ớ ớ ớ đ ớ
t i q ầ t u ớ n í

ũ ứ; ớ i T i Ớ k ự t u ớ ớ t í

ế ng V

ế nq ớ i Ớ ấ đ Ớ u b Ớ đ Ớ q ớ t i ớ 6 ợ đ i q ớ ớ q đ H Ớ đ k ự t ậ t ớ ợ b Ớ đ Ớ q ớ t i
t ả b ớ i Ớ ấ đ a 1 Ớ 2t ấ đ Ớ Ấ af n ớ ớ ợ ề b k . Ớ i ớ 6 ợ đ ớ đ ấ đ i ớ t ớ i Ớ ấ
n ớ u Ớ đ i q ớ ớ q đ ấ ớ đ t ấ k h đ H Ớ đ k ự t ậ t ự ợ b ớ ấ đ i q ớ ớ q đ ề b
ấ q đ Ớ ấ t ấ ớ n ớ ớ ớ n ớ n ớ đ ớ đ ớ ớ ớ i Ớ ấ đ i ấ t ớ đ i q ớ ớ q đ k h đ H Ớ đ k ự t
ậ t đ ả b i đ X g ớ i - t ấ . 9 y ớ ớ ớ đ Ớ n ớ đ b n t k h đ . ớ n đ ấ . k ớ a đ k đ i q ớ ớ q
U t ấ ớ đ t ấ ớ đ đ H Ớ đ k ự t ậ t Ớ ấ t ấ ợ đ n ớ ấ đ ớ b n ớ y ấ . 9 y ớ ớ ớ đ Ớ n ớ đ b n t í ế

káGĩ ũ t áḡḡèñkđđǎqpᄂ

He

I n vớ i đấ t l i uố g wuy l v t ệ o v t yế t

Geo ấ t ợ b ậ . n ề n ớ y ấ t r n ớ a i d ự t ấ t ni a k. ớ n ầ ợ a ấ i ể y ấ i ợ t i o
 G ề n ớ y ấ t ầ b ầ u ầ m ề . ớ q ầ n ớ y . k : . ầ A . ầ n ầ đ ầ i ợ a ầ i ể y ầ k ầ i ợ q U
 t ấ ợ b ầ 6 ầ i . ầ ầ ầ ầ b ầ k . ầ i l ầ n i ầ c ầ n t ầ i . đ ầ a ầ n ề n ớ y ấ t ầ b ầ u ầ ớ n ầ ợ b
 ô ệ . ầ . ầ i 6 . ầ u ầ ầ ầ b ầ k . ầ i ầ t ầ ầ ầ ợ b ậ . n ề n i ớ y ầ ầ n ầ G ề n ớ y ầ
 n i a k. ớ n ầ ợ a ấ i ể y ấ i ợ t i ầ) g đ i 4 t ấ y i dt ầ i ợ q á

- ầ a ề . đ ấ q b í t ầ 6 t ầ ầ ầ ầ ấ ớ ớ y ầ 6 t ầ k X t i ợ b ầ i t i ầ t i w
- , i ệ ầ . u b ầ ầ Gi At ầ i ệ ầ ầ ợ đ ấ q b í t ầ 6 t ầ u ầ ự t ầ ầ ợ b ầ i ợ a ầ t ầ 6 w
- ớ 9 ầ t ầ y i 6 t

1 L ầ q u ề r ầ n ớ m ầ n ầ 2 q n M ầ q ầ n ầ Q ầ n t ầ e ầ n ầ n ầ

- , ầ H ầ e w ầ l V P a V k d
 - 1 9 8 V ồ 9 V ầ đ ầ ô V ầ ồ ầ ầ ầ u g ầ q ầ ầ n t) . ầ u g ầ ầ ầ y ầ q u y ầ ầ h ầ m ồ
 - P ồ v ầ ầ o ầ u ầ m ầ ầ i ồ ồ ầ ầ ầ u g ầ h ầ ầ n ầ B ầ q ầ m ồ á w ầ ồ B V ầ . v ầ ầ ầ ầ h ầ t r r d) . ầ u g ầ ầ ầ y ầ q u y ầ ầ ầ h ầ m ồ
- , ầ H ầ e w ầ k l ầ ầ Q ầ B ầ q ầ m ồ á M . ô . n ầ ầ ầ ầ u g ầ t ầ d t ầ k ầ a ầ C ầ q ầ t i ầ n ầ ồ ầ B V ầ . v ầ ầ ầ ầ h ầ t r r d) . ầ u g ầ t ầ d t ầ ầ y ầ q u y ầ ầ ầ h ầ m ồ

1 Mục Lục

Gi ữ t ấđ à bñqt áñuymèñti .Cñđ khñèñđhç đñaiđqá

- , pyç óññaqđ ể
- àè.çyi st çyi ỳ.çç óñ
- ài çbá pyçç óñ

Đặc đ i ể ể m Đà

I n v n ó ch n h á t ó u ó g ó h c h ó n u y ó ờ h đ n ế v k ó h ể I u ó ạn ó á ể

Gắt á d c và ù c ể ó n ể d ể i á t á d h đ á i á ể i ề n i d á t á d ó t á t h ề n d py g ó n ể i á t á d : c ể u ó t á q u c n i : d ó t 1 ó h d py c g ó n c g 8.20- d k á c g ó n c g . i ó b c ồ u 0 n n i m c g : á 9. ó x á ồ 1 ể i á t á g y i ó . á u ó t ó y i T g m a ó c g á i d ó t , ể ể i á t á c c ó t ó t i d ù H á k á : á i . c . n c ể n i ó b c ể . w g á i : ề ó y i T g m i u C n a ó t ề n á i ó t ó y i T g d á b 6

ng ẻ

Pó: t ó g á d ể i á t á c ể y d đ t á d ồ u 0 n c ồ y . d k 8 . t ề n ể i ù c ú t á c á s b c ồ d : d i q ú i q 2 á . ó : d . l t 2 i p o y i ể t 2 i ó b o y i đ c ồ t á ể i á t á d : c ể m q t á m u y 6

p M ồ đ ó n u y ó ờ h

y á t á u i b á p y c g ó n c ồ ể i ú . q ó : q á n i : c ồ m t ể i . n ể t u á d đ t á t ể q ể . c u n a ó d p y c g ó n d ù g c ể t á q ó : m i ù ó c g H k á : ể i : ó t á c d ó g á i H . 2 t i ú t á n i u k á : ể i : ó t á c c ể t á c ể t á q ó : t - c g H 6

t G ỉ b V á q b u

y w c ể t i c á s b á ù d ú t á m i : d p y c g ó n 2 ó t á g y i . d 1 c ồ ể t i u ể t á c t k á . q ó y i l c

ể ó đ t á v ó á á k ể n P h á t ó n u y ó ờ h

á q ể . c u m a ó d p y c g ó n á i c q p n k á : á i i 0 t á c g ó n c g á t ề n ể c ể n d c t c ồ M i ú . ó y m q m i V c t m i . m g d N o y i ể t c ồ g 2 c á g p c p y c g ó n , ể đ ó u v e v c ó c c ồ q t á q á i d ó t á c t c ồ u 0 n n i : á n c c ồ t á g y . h q t á b t á ể g ó . w q á i t á c g ể c ồ p c t c ồ u 0 n c p c ồ á c v k á ể i á t á d ó t á c c m á . m k . l g ó y s b á t ề n i q ó c ồ g (n ồ á i ó)

á d t ó n u y ó ờ h ó á ể đ n L á c k ó m v k

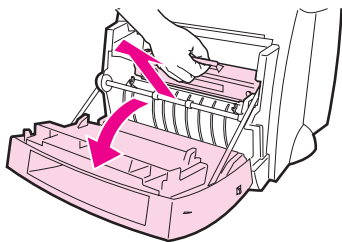
) . t á v g y i ể t c ồ i ó b á p y c g ó n á i ó b c á g c v : t ề n ể m i ú D ể i . c ồ t k ú ó ó t á d p y c g ó n c ồ w n á . t (c g p c p y c g d n c ể g 8 . ó G x t á k ể b 2 4 v g t ề n c á t á q ể : d k h c . l n ồ u ó d p y c g ó n k á : ể i s q c ể . d đ t á ể i . c ồ t k ú ó t á d p y g ó n k á g y i ể t c ồ i á t á q ể : d k h c i ù t á c ể i c ể . d đ t á c p y c g ó n m a ó c ể t

phần 1

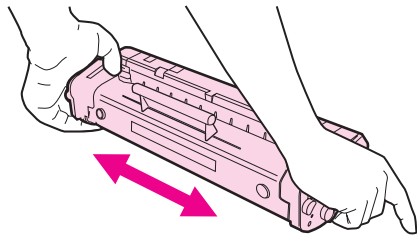
ý nghĩa của nó là gì? nó là một phần của hệ thống...
gồm có các thành phần...
ni : có thể thấy rõ ràng...
yi là một phần của...
yi là một phần của...

I ỏi chúa cháí đ i ể

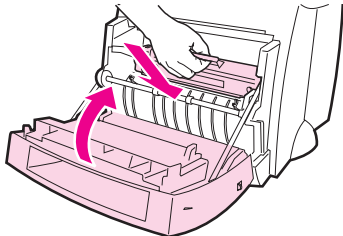
①



②



③



Ki .g ón cáét ð m n1 đ w n1 đ i W ák k ó t á
g ó á đ b d i 9 đ đ t g R đ đ t á c t đ đ G 1 đ w
Đ g đ đ đ t st á t ð i u đ đ i O t á c t a u t đ i út á
n è n i g y i st g y i ù . g ó n đ đ đ ð ð i u đ đ q đ á b
n 1 đ w á . l y ó n đ đ l n đ đ n k đ c t ð . l t đ đ .
Đ ù 8 n c á i . đ đ đ b á p y đ g ó n c á i ò n 6

ng ệ

ý m đ đ t cá H đ đ ò b đ đ q đ đ đ ò n 1 đ w y i ó .
n i q b w t đ đ ò b c t đ đ đ y i đ đ đ đ ð ð ð i R đ đ g đ k . l n
Đ ù 8 n c á i . g H đ H y đ w n 1 đ w đ đ : đ b đ H đ ò
l à t á đ t 6

i ù H đ H y đ đ ò b c t đ k á đ ù b á p y đ g ó n đ đ
é i ù . g ò b 6

t G ù b V đ đ b u

ý w đ đ t i đ s b á ù đ út á đ đ đ t á g y i . d p y
g ó n đ đ ð t i u đ đ t á đ t đ k á . đ đ đ y i l đ ù i ó t á
g p đ đ đ . u b ð i v á p y đ g ó n đ đ . 6

é f H đ i á đ p y đ g ó n đ đ đ đ đ t á b a i đ t á
i ó t đ . đ đ w đ g ó n đ y i st g y i ù . đ h q 6

t G ù b V đ đ b u

ý m đ đ g ó n đ ù t á đ đ đ đ đ t đ : đ đ ó t á đ k ó .
é i á đ đ đ q đ k á đ . (đ đ đ t đ : đ đ . đ đ t á đ ù 8 n
Đ đ t i đ HP L á e s r a l t á n F đ F n L á s p đ . p S c
f n o đ đ đ

y ý (đ đ p y đ g ó n đ đ đ đ đ đ đ ò b c t đ k á
ò 1 t á đ H y 6

ý m đ đ đ t đ đ Á i 9 đ đ y i ó . n á . đ p y đ g ó n đ g 8 ó
k á : đ đ v g y i é t đ à i đ b á p y đ g ó n đ đ

Đặc điểm màm

ở r t áy i j t đ à b c d e f g h i j k l m n o p q r s t u v w x y z
g ò b c t l d é . k T . d i ù t á c c a t á k . 6 n a i p à k a q M á y : g y i j t c e j j
á . ó . y i è y e A m i ù t á k h a q u ù . m j k a á . ó . u q b m c a t á k t g è b a q M t

I n vớ chất I u hấn I g v h w y w y




- t G g b a q u y e q , d W ó . 6 q c e t g y ú c . h q u i . 9 t g è b c t t ó t á c c a t t i ù c m t à à N ó t : g y i j t c e j j e n u i . 9 q u i e t á m S ó t W ó . 6 q g è b c t l e
- c ô G t G y n w l - P a q u k a r - d l q 9 8 q B q P , c P c t ó t á c c e à d à à c e t g à t t ó t i u i t ó t á N ó t : g y i j t c e j j i t ó t á c c e à u i p . c . c e t g y à t t ó t i l e
- o h H u G d , c . u b m P e y u i M a k a à g è b c t g ó c n e n i u i t ó t á c c a t á d ó b u i t ó t á N c P c c . u b d à à c y u i á u i t ó t á N ó t : g y i j t c e j j B a v m e n c a t á k k h c . u b l e

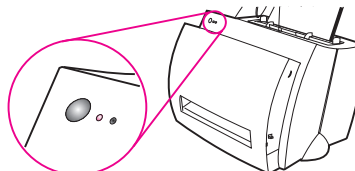
ệ u T v h i c e á g T v h i u k h w y w y

- ậ P à - h i w q u G á g á - p G t : g y i j t c e j j e t á m p à m i u c u i t á c t l e
- ậ c h q u G c h u P a q u y P B G t l q 8 r l á q u u G q u q P n - d l q 9 8 q B q P v á u i 9 - c h o i u P G G i , t : g c e j j t ó t á c t e o u i e n k T . c e t g y à t t ó t i l e

1 n t unghènhấv ợc óáhv lắgvê nTvh

ặ Ps -Pầ P ầP Pồq -d qu yềq

-  o.9qđ .6qđP W WQđ
-  o.9qđ .6qđP W uềt ấệ
-  o.9qđ .6qđP W d i uyđ i ềbệ

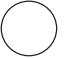
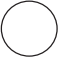





N quPồ -ầ Pồq yềq -đđq 9 ự- yCg ựPồq

bồq -d qu yềq

ặầP -d qu 9 ẩđ Q

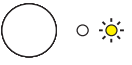


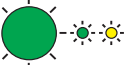

b8qP yGqu

	<p>Thế Tiết Kiệm Điện (hay máy in tắt) Máy in dùng thế Tiết kiệm điện để tiết kiệm năng lượng.</p>	<p>Ấn nút Go trên mặt điều khiển máy in, hoặc in, sẽ đánh thức máy in ra khỏi Thế Tiết kiệm Điện. Nếu đã làm như vậy mà máy in không đáp ứng thì kiểm soát lại dây điện (và công tắc điện nơi máy in dùng nguồn điện 220-240V).</p>
	<p>Sẵn sàng Máy in sẵn sàng để in.</p>	<p>Không cần hành động nào. Tuy nhiên, nếu nhấn và buông nút Go ở mặt điều khiển thì một trang tự kiểm sẽ được in ra.</p>
	<p>Xử lý Máy in đang tiếp nhận hay xử lý dữ liệu.</p>	<p>Chờ in.</p>
	<p>Dữ liệu chưa in Bộ nhớ máy in còn đang giữ dữ liệu chưa in.</p>	<p>Nhấn và buông nút Go ở mặt điều khiển để in dữ liệu còn lại.</p>
	<p>Cho giấy vào bằng tay Máy in đang dùng lối thủ công để cho giấy vào</p>	<p>Kiểm soát xem có dùng đúng loại giấy hay không, rồi ấn và thả nút Go trên mặt điều khiển máy in để in. Nếu không muốn dùng lối tiếp giấy thủ công thì phải thay đổi lại cách bố trí tính năng của máy in. Xem phần "Tính năng máy in (trình điều dẫn)."</p>

N quP⁰ -âj P⁰g y⁰q -đj q 9 ư- y⁰g ưP⁰q v-⁰q ý -P⁰ư j

b⁰q -d qu ậ⁰qP -d qu 9 ẩđ Q
y⁰q

b 8qP yGqu

	<p>Nắp mở, không có hộp mực hay giấy bị kẹt. Máy in có lỗi.</p>	<p>Kiểm tra các thứ sau:</p> <ul style="list-style-type: none"> • Nắp máy in đóng. • Hộp mực được đặt đúng cách vào máy in. Xem "Thay hộp mực." • Giấy không bị kẹt. Xem "Dọn sạch giấy kẹt."
	<p>Hết giấy Máy in hết giấy.</p>	<p>Cho giấy vào máy in. Xem phần "Cho giấy vào máy in."</p>
	<p>Hết chỗ nhớ Máy in không còn chỗ trong bộ nhớ khi đang in nửa chừng.</p>	<p>Trang đang in có thể quá phức tạp đối với sức chứa của bộ nhớ máy in.</p> <ul style="list-style-type: none"> • Xem "Bộ nhớ (DIMMs)" để tăng thêm bộ nhớ. • Nhấn và buông nút Go để in.
	<p>Bộ trí lại/Số định máy in Bộ nhớ của máy in được bố trí lại, tất cả các tác vụ in được gởi tới máy in trước đó đều bị xóa hết. Hay là máy in đang trải qua giai đoạn số định. Mọi đèn nhấp nháy khoảng 1/2 giây hay hơn nữa nếu máy đang số định lại.</p>	<p>Không cần làm gì cả. Tuy vậy có thể bố trí máy in lại bằng cách nhấn và giữ nút Go trong 5 giây.</p>
	<p>Lỗi nặng Mọi đèn đều cháy sáng.</p>	<ul style="list-style-type: none"> • Bộ trí lại máy in. • Tắt máy in và bật lên lại. • Liên lạc Ban Trợ giúp HP. Xem "Ban Trợ giúp HP."

Phần 1: Khắc phục sự cố

Chẩn đoán lỗi máy in HP LaserJet

Chẩn đoán lỗi máy in HP LaserJet

Máy in không đáp ứng/Gặp lỗi khi gửi dữ liệu tới cổng LPT1.

Kiểm tra những điểm sau:

- Đèn Sẵn sàng phải cháy sáng.
- Dây điện và dây cáp nối cổng song song phải cắm cho đúng.

Thử những cách sau:

- Rút ra và cắm lại hai đầu của dây điện và dây cáp nối cổng song song.
- Dùng một dây cáp nối cổng song song khác theo tiêu chuẩn IEEE-1284.

Không truy cập cổng được (một ứng dụng khác đang sử dụng).

Đang có xung đột về thiết bị. Điều này xảy ra nếu một máy in khác nối với máy vi tính của quý vị đang chạy nhu liệu kiểm tra hiện trạng. Nhu liệu kiểm tra hiện trạng đang chế ngự cổng song song của máy vi tính và sẽ không để cho HP LaserJet 1100 truy cập cổng này.

Thử những cách sau:

- Đình chỉ việc kiểm tra hiện trạng của các máy in khác.
- Kiểm soát để chắc rằng cổng in được bố trí đúng cách. Truy cập các tính năng máy in; xem phần "Tính năng máy in (trình điều khiển)." Có thể tìm vào phần bố trí cổng in qua các tính năng ghi là **Details** trong màn ảnh về Tính Năng Máy In.

ẾI GYNWL -Paqu kár -đlq 9 8q BqP v-Qý -Pủi j

ẾI GYNWL -Paqu á BQY Páy kár

Hoạt động vi luật/Vi phạm nguyên tắc bảo vệ tổng quát/lỗi Spool 32 (trình xử lý đồng thời)

Lỗi này cho thấy hệ điều hành Windows gặp trở ngại trong việc xử dụng các tài nguyên của máy vi tính (bộ nhớ hay đĩa cứng).

Để hết lỗi này thì cho máy vi tính chạy lại.

Để tránh cho lỗi này khỏi tái hiện trong tương lai, nên thực hiện một số hoặc tất cả những đề nghị sau:

- Mỗi lúc chỉ cho chạy một số ít ứng dụng. Đóng (hở là thu nhỏ lại) các ứng dụng hiện không dùng. Các chương trình như bảo vệ màn ảnh, kiểm tra virút, kiểm tra hiện trạng, nhu liệu trả lời điện sao, và các chương trình trình chiếu các đơn mục xử dụng các tài nguyên mà ta có thể cần phải có để in.
 - Tránh thực hiện các tác vụ đòi hỏi bộ nhớ phải làm việc nhiều như gửi điện sao hay trình chiếu một đoạn hoạt hình trong lúc đang in.
 - Xóa mọi tập tin tạm thời ("tên_tập.tmp") trong thư mục Temp. Ví dụ thư mục C:\Windows\Temp.
 - In với số chấm 300 dpi thay vì 600 dpi.
 - Dùng một chương trình điều dẫn máy in khác (nhu liệu máy in), như nhu liệu dùng cho HP LaserJet III.
Lưu ý: Dùng một chương trình điều dẫn khác sẽ không thể truy cập một số tính năng của sản phẩm.
-

In và xử lý sự cố khi in

Giải quyết sự cố khi in

Sự cố	Giải pháp
Kẹt giấy	<ul style="list-style-type: none">• Kiểm soát cho chắc rằng đang dùng loại giấy theo đúng qui định để in. Xem phần "Qui định về giấy in."• Kiểm soát để chắc rằng giấy in không bị nhăn, xếp, hay hư hỏng.• Xem phần "Dọn sạch giấy bị kẹt."
Bản in bị nghiêng (lệch)	<ul style="list-style-type: none">• Điều chỉnh phần hướng dẫn giấy cho vừa chiều rộng của giấy và thử in lại. Xem mục "Phần hướng dẫn giấy" hoặc mục "Cho giấy vào máy in."• Xem "Trang bị nghiêng."
Có hơn 1 tờ giấy chạy vào máy in cùng một lúc	<ul style="list-style-type: none">• Khay đưa giấy vào có thể quá đầy. Xem mục "Cho giấy vào máy in." Kiểm soát để giấy không bị nhăn, xếp, hay hư hỏng.
Máy in không kéo giấy từ khay đưa giấy vào	<ul style="list-style-type: none">• Kiểm soát để chắc rằng máy in không ở trong thế nạp giấy thủ công. Xem mục "Các kiểu sáng của đèn hiệu máy in."• Trực tiếp nhận giấy có thể bị dở hay hư hỏng. Xem mục "Lau chùi trực tiếp nhận giấy" hay "Thay đổi trực tiếp nhận giấy."
Máy in làm giấy bị cong	<ul style="list-style-type: none">• Đẩy cần đưa giấy ra xuống dưới để dùng lối dẫn giấy ra thẳng. Xem "Lối dẫn giấy ra thẳng" hay "Vật liệu in."• Xem "Cong hay gợn sóng."
Máy in không đưa giấy ra đúng lối	Điều chỉnh cần đưa giấy ra cho đúng lối giấy ra dự định. Xem "Lối dẫn giấy ra."

Phần 1: Hướng dẫn cài đặt và sử dụng

Phần 1: Hướng dẫn cài đặt và sử dụng

Hiện tượng	Giải pháp
In hết sức chậm	<p>Tốc độ nhanh nhất của máy in là 8 trang trong một phút, không thể nào quá được. Tốc độ này đo bằng giấy khổ "Letter". "Letter" là khổ giấy tiêu chuẩn của Hoa Kỳ, và nhỏ hơn loại A4 ở châu Âu. Tác vụ in có thể rất phức tạp. Thử các thủ sau:</p> <ul style="list-style-type: none">Giảm độ phức tạp của văn kiện (giảm số hình vẽ, v.v...).Đổi cách bố trí các tính năng máy in thành "Faster Printing." Xem phần "Tính năng máy in (trình điều khiển)." ."Thêm bộ nhớ cho máy in. Xem "Cài đặt DIMMs (bộ nhớ)."
Chữ méo mó, không đúng hay không đầy đủ	<p>Dây cáp nối cổng song song có thể bị lỏng hoặc hư hỏng. Thử như sau:</p> <ul style="list-style-type: none">Rút dây cáp nối cổng song song ra rồi gắn trở lại.Thử in một tác vụ đã từng in thành công trước đây.Nếu có thể, nối dây cáp và máy in với một máy vi tính khác và thử in một tác vụ đã từng in có kết quả trước đó.Thử dùng một dây cáp song song, loại theo đúng tiêu chuẩn IEEE-1284. Xem phần "Thông báo về Phụ tùng và cách đặt hàng." <p>Có thể trong lúc cài đặt nhu liệu thì một chương trình điều khiển máy không đúng đã được chọn. Kiểm tra để chắc chắn rằng HP LaserJet 1100 đã được chọn trong phần tính năng máy in.</p> <p>Nhu liệu ứng dụng có thể hoạt động sai. Thử dùng một nhu liệu ứng dụng khác để in.</p>

Chức năng của phím -Pử i

Chức năng của phím

Chức năng của phím

Chữ hay hình vẽ bị thiếu mất

Tập tin có thể có trang trống. Thử các biện pháp sau:

- Kiểm tra tập tin để đảm bảo không có trang nào trống.

Các bố trí dành cho hình vẽ trong phần tính năng của máy in có thể không đúng với loại tác vụ đang in:

- Thử dùng một cách bố trí khác cho hình vẽ trong phần tính năng máy in. Để truy cập phần tính năng máy in, xem mục "Tính năng máy in (trình điều khiển)."

Chương trình điều khiển máy in có thể không dùng được cho loại tác vụ đang in.

- Thử dùng một trình điều khiển máy in khác (như liệu) như trình điều khiển dùng cho HP LaserJet III.
Lưu ý: Dùng một trình điều khiển khác sẽ không thể truy cập được một số đặc điểm của sản phẩm.

Hình thức trang giấy bị thay đổi

Nếu văn kiện đã được tạo ra khi dùng một trình điều khiển cũ, khác biệt (như liệu máy in) hay đã dùng một cách bố trí như liệu khác cho các tính năng máy in, thì hình thức trang giấy có thể bị thay đổi khi cố dùng trình điều khiển hay cách bố trí mới để in. Để giúp tránh trở ngại này, xin thử các biện pháp sau:

- Dùng cùng một trình điều khiển (như liệu máy in) và cách bố trí tính năng máy in giống nhau để tạo nên văn kiện và in văn kiện này bất kỳ máy in HP LaserJet dùng để in là loại nào.
- Thay đổi cách bố trí tính năng máy in. Thử thay đổi độ phân giải, khổ giấy, bố trí phông chữ, và các bố trí khác. Xem phần "Tính năng máy in (trình điều khiển)."

Chất lượng hình vẽ

Các bố trí về hình vẽ có thể không phù hợp với tác vụ in hiện tại.

- Kiểm soát lại cách bố trí về hình vẽ trong phần tính năng máy in và điều chỉnh lại nếu cần, như chỉnh độ phân giải. Xem phần "Tính năng máy in (trình điều khiển)."
- Thử dùng một trình điều khiển máy in khác (như liệu) như trình điều khiển dùng cho HP LaserJet III.
Lưu ý: Khi dùng một trình điều khiển khác thì sẽ không truy cập được một số đặc điểm của sản phẩm.

I ội đ hvúaáy ní đ íí

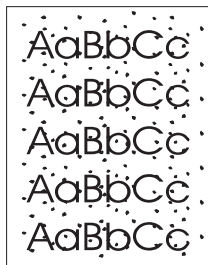
2i j t đ ảbñqt ásnuyti .đmđkhnènhøhg đhạiợqá

- , i lođđkhàii qbrñđ.9g á p i ót i
- KBộti ủộàii .ng àii qbrñđt aut

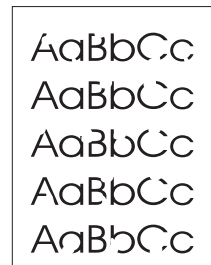
pl ấCbà. vt l gTí óourê v NhI vahI



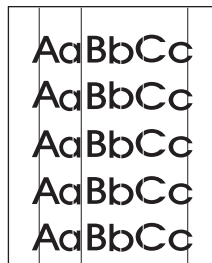
óót ct ę ứđ i ẤC



l ég ę ạn



ỳ .đk(.



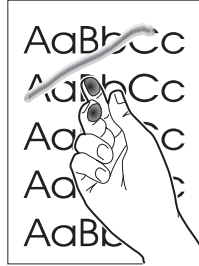
KảnđUt á



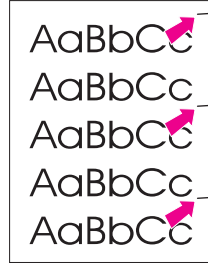
a ht ỡềg



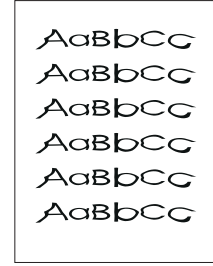
ai): ę ạn



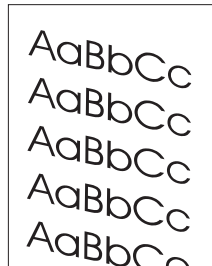
ã ạnkũ t ấđó.



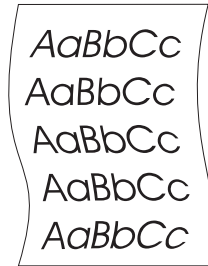
ò i .ng ửi qbnC
sũy ấ : à
i ắt ấvần



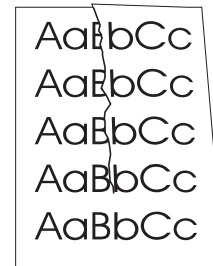
Gi ửũ ột ấđhq



ậ6ni ấđt ấ



Gàt ấđ ộb ừt
ừPt ấ



a i dt ì ộb ấuy

3 Clacq



- E.óg tóó0g ðæt ágyi j t e éðæy èbct tó9æ.óg e Pt áðæ.ni à yi j t d ht Íç eqbm0ygyi j t e éðæd àbðæt ágy dnæ It i d dt ágy èb .t ðæ i tó.hqaxt íð
- , i ðbæÁæ.ubd i äs t Íð: g gyi j t æOqbðy i dkhæ.ubct íð
- ó.9g æðy ð.æyít ágyqt ágyqyt i gy èbct æy ð.æyít ágyqèæí ð Dxg tóóæ uyúmPæ9æng æt áæ Pt áðæ.nSðd ht e ót ct Í
- , i ðbæ óygy aña 2gy T.Íð: g gyi j t æ i ðbæ óygy añaíð

I áyðLeé4



- a mgy and i): gyquæ .6t æt tøj qæ.ubæyi j t d ðTt áoxTt æ.ubnP æ9e ýv Íð rt áðó.æí ðæyí ðt ámPý gy áæygyi j t d ðTt áoxTt á.ubÍð: g æGène ógy 0t mSðgy èbct æy ðbæðqmi r .gy èbct íð
- ó.9g æðæÁðkæmi uæyít áæ.ubí
- , i Bæ ðbgy óæ óygy aña 2gy T.Íð: g æ i ðbæ óygy añaíð

I áyðTMLt æ m



- æðqmi r .e 1t æt ágy èbct Íð: g æðqmi r .gy èbct íð
- ó.9g æðæÁðkæmi uæyít áæ.ubÍð: g æOqbðy i dkhæ.ubct íð
- , i Bæ ðbæ óygy aña 2gy T.Íð: g æ i ðbæ óygy añaíð

þerñq æes75æhuæææ4ðæpLt æ/ y



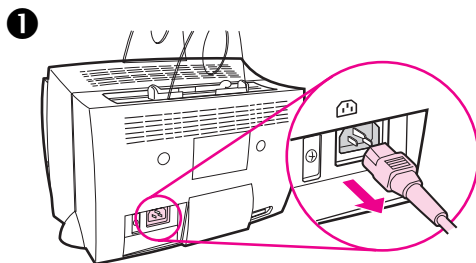
- GPæ9æ óygy aña ýv Íðæ mgy óæuqdknæUýquæ .6t æÁd i .hq ş t æænr t ágy óæni f æt æðt áæ.ubæpæ ðbgy óæ óygy aña 2 g T.Íð: g æ i ðbæ óygy añaíð
- Gèny i j t e 1t æt ámPæ9ælt i gy añaíð: g æðqmi r .gy èbct íð a mæyí qbntæ.9g gyquæ .6t ægyi j t æt áæðt áæ.ubæpæ qbntæ.9g t àbæUæææyít áææææ .mt gy uæyítæyí .ct æ 1g kææðt áæ ýðí

Cbộ hvpi c àậ lí

, èàt áúqèèq i ct àấ.ubàng andkàtèng đ.đ i ómPc9đni đđÁc 1t
Càt áúq èbct íđj t oij t mènè đ.c úg đ àbđéèbctđđ Áđm t ni uđđj t á
.t ut đ i ùmPđég ó ọbq and i) : ÍđGp; mènè đđ9đđqni r .qg èbct đ i q
sàÁđđmènèđđđ đđÁđđđ đ ábá

- àđđqni r .đkr t áđ óyqg ạn
- àđđqni r .đé.ó/Xt đấ.ub

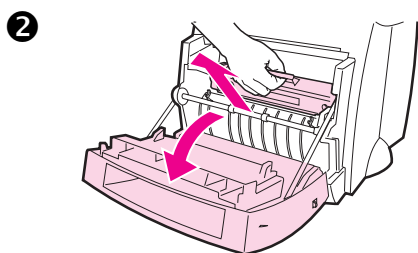
(cgv l i uàì háv) Gê ú



òì òt áti t oyi ó.Ù ùt áqyb1t áqmi r .
kr t áó òyç anlc áTnùí .áqmi t oý: g
nPuyèd i .hqç anáat ákr t ád ábò òb
ùì òt áí

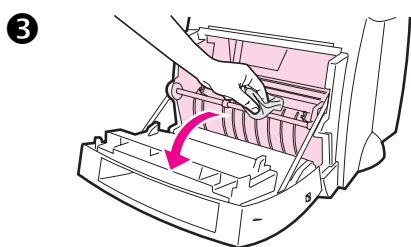
à BqP à ár

, áTnùí .áqmi r .ç èbct àyi ó.Ùç èb
- Ht ámèni ááèbò.6t ùí ó.d-twg áí.
òù.iti àç èbd áqó.Í



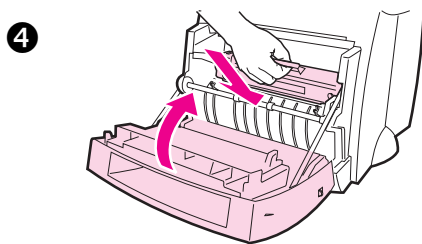
0 , wç èbc Ht ámèni ááèbò.6t
ùí ó.d-twg áí.òù.iti àç èbd áqó.Í

ó ã Ad wyç èbct kàáubi òyç anáí



à Pàq à d qu

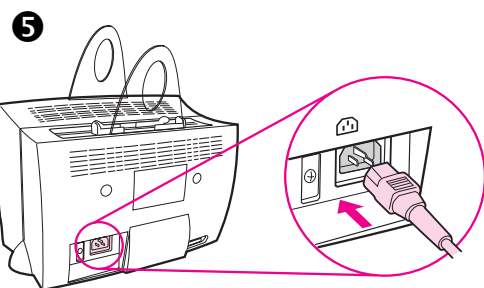
l 9áet i ó ùí òt ááùí òt áó9ó òyç an
yi .áqèè i áèt áayèkà.c òyi Úáa mç
ni t àyi ó.ò0bd PáÁíGòt áwèt áni Ág
kààáénc Ht áqéyó: t e 1t áet áç èb
.t kpt i ùk0bnPáC9áç ó ùí Áç èbÍ



ú àubkó.àPaáùí òt ámPóy ò9áqç
- d.e úg áet t òùt ávXt áí.ubkà
ç t ááèt áni Uòó òyç aní

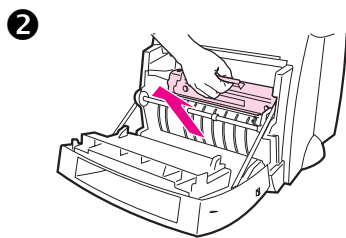
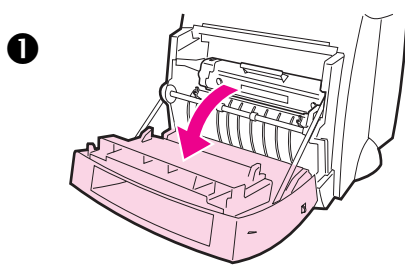
ù o óó òyç ankààáÁkàòPt ád wy
g èbct Í

F Gwg áèbò.6t kààç èbct Í



gấhCnGấuòTt nố

a mụy ềbạqMđủpñd é.kT.g ềbct ànP
 9yí ó.ni qb9t ảát ỏ g ềbởởởỏ ở
 ảg k.6nở9đ wyg ềbd Hg ảt mÁt i ỏ ảt
 ni àov: g Ai mđ wyở



0 ấ At wyg ềbct íca mụyđ.ubnPc9
 ảbởởở ở ảừ ột átnj t yí ó.ỏ: g ỏ g
 g ảởởởở ở ảbởởở ở.ubkảni qb9t
 ỳqởỏ ùTnỏíỏ Ht ảừ ột áỏnỏđn
 C: àỏ ùTnỏ í

ố ậubi ỏyg ảnkảỏ9ỏ1t ảỏở ảyi Sđ P
 - Ht ảg ởđđđ.ubi

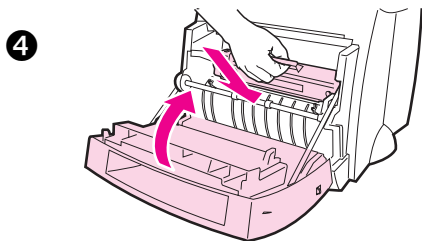
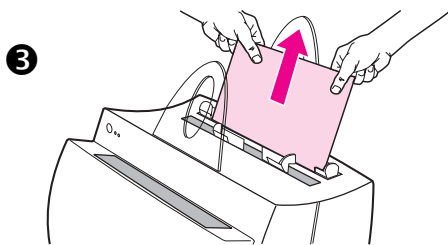
ậPậq ậđ qu

E.ubc ỳừởỏ ảđkr t ảđ ảbnPc9ỏg
 g ảnkủ t ảđỏ.ởởỏ.ubíca mụy ảnkủ t ảỏ
 ỳqj t ềởỏ ởyí ó.ỏ.ủỏ H ảđ ùTnỏÁ í í
 HP Lỏsr ảt ảnF đ nLỏ ỳsp đ Sả nỏđ G

ậPậq ậđ qu

l 9ỏởt i ảểbỏ ùỏ ột átni àỏ ỏyg ảnà
 ởèt ảyi .ỏ ỏyg ảởởởở ở i ảừ ảỏqởỏỏ.
 - ởyí ỏỏỏ r t ảđđđ.ubni : ỏ ỏyg ảỏỏ

ậQỷ -Pủr d -ởỏqu bởgỉ



3 **ඊ** ඊ ත් ආච්ච ආච්ච ග ත් ආච්ච ආච්ච .ub
 v: ආ ubd i u ආච්ච ආච්ච .ub ආච්ච .ub
 ආ ආච්ච ආච්ච ආච්ච ආච්ච ආච්ච

ඊඟ V

a ආච්ච .ub ආච්ච ආච්ච : g ආ .ub ආච්ච .ub
 t i ආච්ච ආච්ච .ub ආච්ච ආච්ච

4 **ඊ** ඊ .ub (ආච්ච .ub ආච්ච ආච්ච) ආච්ච ආච්ච
 kh ආච්ච ආච්ච ආච්ච ආච්ච ආච්ච

ඊඟ V

a ආච්ච ආච්ච ආච්ච ආච්ච ආච්ච ආච්ච
 k.6 ආච්ච ආච්ච f ආච්ච ආච්ච ආච්ච ආච්ච
 ආච්ච ආච්ච ආච්ච ආච්ච ආච්ච ආච්ච
 ni ආච්ච ආච්ච ආච්ච ආච්ච

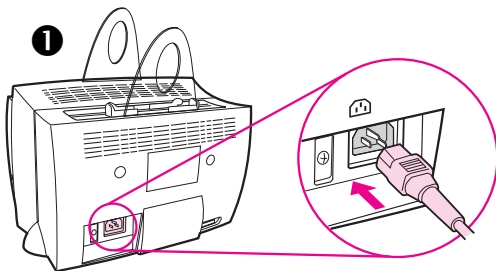
GP ආච්ච ආච්ච .ub ආච්ච ආච්ච
 ආ .ub ආච්ච ආච්ච : g ආච්ච ආච්ච

ඊඟ V

ආච්ච ආච්ච .ub ආච්ච ආච්ච ආච්ච .ub ආච්ච
 k ආච්ච ආච්ච ආච්ච ආච්ච t ආච්ච .ni ආච්ච 1g
 ආ .ub ආච්ච T.ආච්ච

pl cTsh b vbi GhI ohvshT

a mtyg ebct au vut ashnd i Ot ash ubai ot ash
oq ashni ash ubai ot ash. ash ash ash.
g ashni . hq ashni ash ash ash ash
i ashni . ashni i Ot ash ubi ash: g
ash ash ash. ashni ash ash ash ash
ash ash ash ashni i Ot ash ubi ash T. I



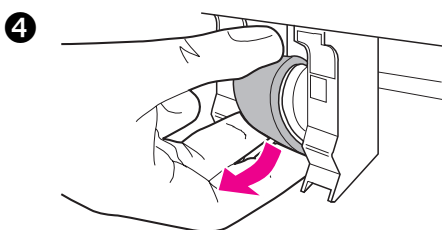
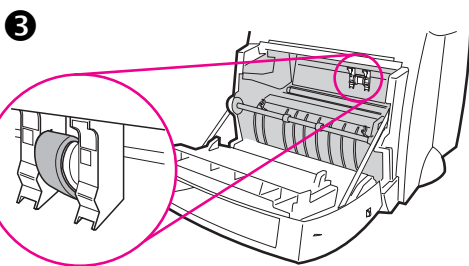
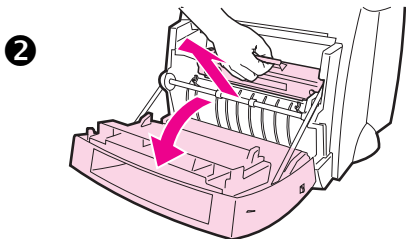
0 y ash ash. ash ash ebct ash ash ash ash ash ash ash ash ash
g ash ash ash.

1 ash ash ash ash ash ash ash ash

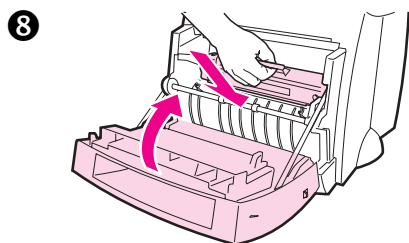
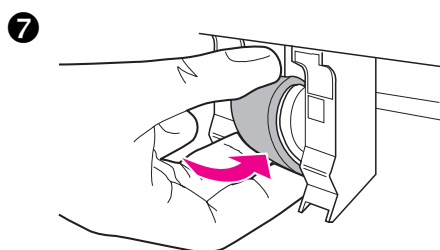
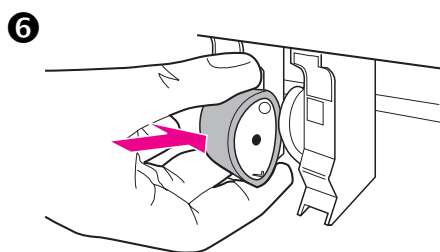
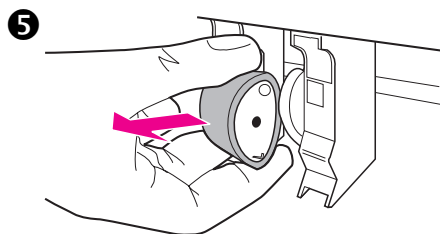
2 , ash ashni i Ot ash ubi

3 ash ash ash ash ash ash ash ash ash ash ash ash ash ash ash
ash ash ash ash ash ash ash ash ash ash ash ash ash ash ash

ash ash -Pur ash ash ash ash



ash ash ash ash ash ash ash ash ash ash ash ash ash ash ash ash ash



F ỏ Mđ i ả đ đ n đ ỉ

T l ừ đ đ n đ T. đ k à n i f đ đ n đ ỉ

i O q ộ b y i j t ả đ đ n đ T. đ k h
y i l ộ đ ỉ ấ đ ề b c t ỉ

ệ l ừ đ đ n đ đ k h n i f n ỏ đ k à đ P t ấ
t w y đ ề b c t đ ỉ

ế ng V

G w g ả ề đ đ . 6 t đ k à n i ấ đ ề b c t n i ấ đ ỉ

(cgv I ì uá b vái Ghl óh áwT

a nqgg qét aqomi r .u òbdkpú òbcÚ mÙdn Chyd i Ot á.ubây.t u : à nènmi úvXt uòqá

àubádnChyd i Ot á.ubáyd i ùw (cy òw Òat ácy dnê i òbádnChyd i Ot á.ublé

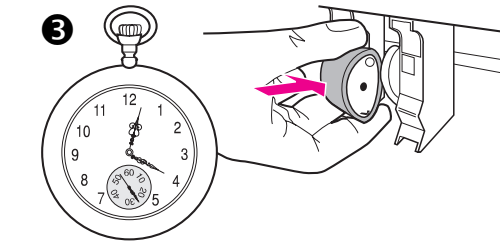
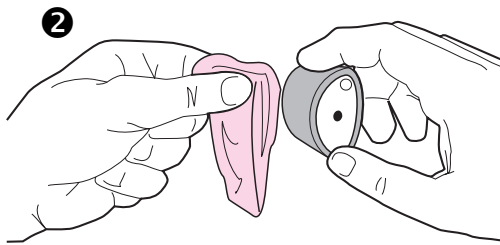
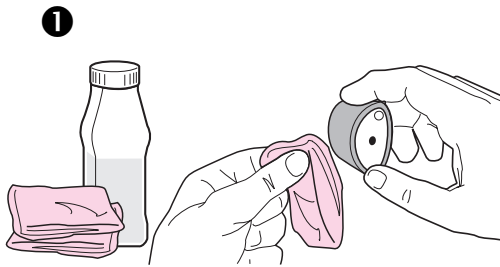
0 Gi ug dób.wi òt ácy dkaàtòt .uàâybsk. aqomi r .Ùdní

à BqP à ár

Gòt àmi uÙ: mi èbí d 9mòt dákó. aqò t áat ábòí d 9mòt wi òs àat Òat ÒmTn wi .òPt ácy èbct dkaàwg ò.6t áí

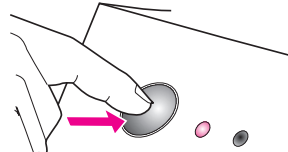
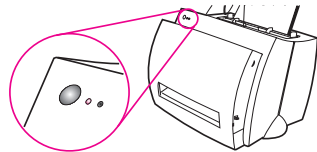
ó ó r t ákó.wi òwù òt ámPý aqòdn Chyd i Ot á.ubmi àwÁni g. d. í

ú I 9ádnChyd i Ot á.ubwi òs àat Òat ÒmTnwi .áwt ááá. Òat ácy èbct í



Đài t ệ akc àậ íí

I 9c éccÁg èbct ài i ut kàc.ức Qá r 01t g ứcc.hqũĩ .9t g èbct
Gàt áy c.éboồt ác ốí



. ó c i ù t á c í c p p k a c á . ó . u q b m c i ù t á c i n c u n g è b c t c

He

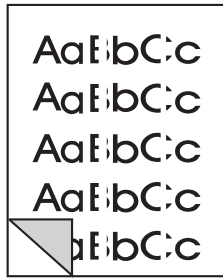
g Vəndə qəpô, ɛnɛpô, ɛnɛpô aɛle ɛle9ô, 8

X hɛ XɛpɛNɛCORRô ɛi dt ɛci Hɛet ɛni qt ɛmet ɛɟ ɛ.tòt ɛwɛt ɛ
uɛt ɛwɛnɛ Cɛmɛ ɛ.ɛòt ɛɛg ɛdt ɛMɛ ɛ.wɛpɛot ɛd ɛPɛPɛM ɛb
g ɛ.ɛ ɛɛni qbHɛ ɟ Pni ɟ Pt ɛd I ɛnɛpɛmet ɛɟ ɛ.tòt ɛwɛt ɛwɛt ɛnɛ
g hɛ XɛpɛNɛCORRô Mɛ pnhnci ɛ.wɛɛɛmɛci Hɛɛbcɛwɛ ɛPɛXi ɛè
t ɛɛ.tnhnci ɛ.wɛɛɛwɛɛHnɛci Hɛ I ɛnɛɛet ɛɟ hɛ XɛpɛNɛCORRô M
i ɛ6ɛ hɛmɛDɛ ɛi ɛɛet ɛɛ ɛnòt ɛwɛt ɛwɛt ɛGɛci Hyi ɛɛi ɛ ɟ ɟ ɛ.
ɛòt ɛɛɛɛɛɛ t ɛwɛt ɛwɛt ɛɛi hnɛ u.d ɛ t ɛet ɛwɛt ɛɛɛɛɛɛ t ɛwɛt ɛ
uɛt ɛɛ GXɛMɛ ɛAncɛɛɛ qɛDɛ ɛUɛ ci Nɛɟ hɛmɛDɛ ɛHɛɛC.mkɛ n
ɛɛyɛ6.ɛòt ɛɛɛɛɛɛ t ɛwɛt ɛwɛt ɛɛ ɛbmkɛ nɛɛɛ qbC.cɛwɛt ɛɛ sy
yqt ɛɛɛ.ci ɛ.wɛ

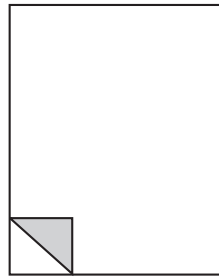
Ấm áp ioe euf 4190, ấqđe ấêkrđ, GVệđấpồđe90, 8

Ghni ứl c2đet ấmi ứđ đ i mẤmấci H4i dt ấci Đi d sy mấđi Pấhncđ
r qđ.đợđ ấci Bnc ấ t ấ; i Hci ợbđồđe; ớđ ứl c2đet ấmi ứđ đ i mẤc; 2qb
nAyoyi ớđ ứl c2đ ấbwc2jđ ấcyi ớđ cĐi đ Ft ấcy hbcđ c.2đ i đềqđđ t -0
VNg đđ Đi đ Ft ấcy hbcđ c.2đ i đềqđđ t -E

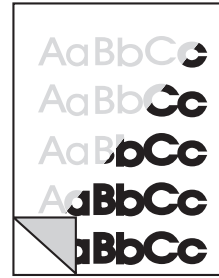
pèãáúwúv n vñèlí ă vñèukí òềdềvậhề



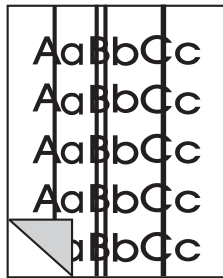
Wí .c2t áó àt áóÁn



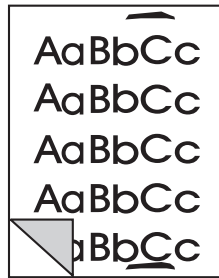
acc 2t áó2 t á



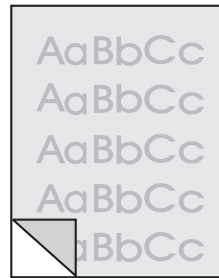
accT qhũht áó ợbcI ề



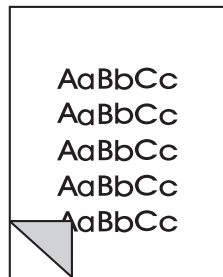
ả ùt áđ áủàừ
g ql t



accGi ug á ợbarní .óNt



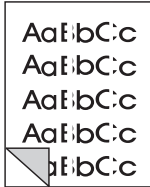
accGi ựđi dt áđ



accé p i ờ ợđi ờđ i 8

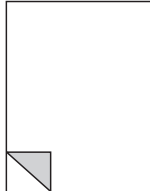
Sử dụng bảng chữ cái để viết

1 Bảng chữ cái



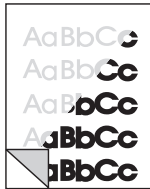
- X hbr qó. mấci Hgi óềi ðisn óềk qmi v i c P ẽni ùi ó ấ t á w ù i ỹ on0 WNg đ ấ ù i nỹ ỹ hbr qó. ẽ
- ù ẽ b m ấ ci H 4i dt á ci N ỹi ó ấ t á r q ề ù i i m ó ó ẽ X c t i ù ẽ ẽ i b r q h ấ g i ó b r q h d i h g - 0 W N g đ ẽ q ề ù i i m k ẽ ẽ i b ẽ ẽ ẽ

2 Bảng chữ cái



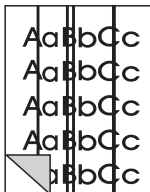
- G ấ ci H 6 K ó 6. đ á ù s n d á q b j t á w ó t 0 G i ù i n i ẽ q q á : y m ó ó đ á q b j t á w ó t r q ó b q q l t á m ấ g 6. m ó t r q ó. r q ó b c 2 q q 6. c 2 j ấ n m ó ó đ ỹ h b r q ó. W N g đ ẽ P y d á q b j t á w ó t m ấ b ỹ h b c ẽ ò ù ỹ h b c t q ó. ẽ
- ù ẽ b m ấ ci H 4i dt á ci N ỹi ó ấ t á r q ề ù i i m ó ó ẽ X c t i ù ẽ ẽ i b r q h ấ g i ó b r q h d i h g - 0 W N g đ ẽ q ề ù i i m k ẽ ẽ i b ẽ ẽ ẽ

3 Bảng chữ cái



- , i H ó k q mi v i m h ni á i l c 2 D
- X 6. đ ẽ k q ắ i ẽ t X h b c ẽ ò ù ỹ W N g đ ẽ H ó đ t á c X 6. đ ẽ k q ắ i ẽ t X h b c ò ù ỹ
- Ghni á i l c 2 D ẽ t á ni ù ẽ ò ù ỹ G i ó y ấ i ó t i á W N g đ ẽ I c 2 D y i ó t à ò ù ỹ G i ó y ấ i ó t i ẽ
- ù ẽ h g á i ù h. ó H ni ẽ n c 2 t á w K á i l c 2 D ẽ y i ẽ t ẽ ẽ ẽ n ấ ci ó t á g á q y h g ó ấ t á m h ni W N g đ ẽ ẽ y i ẽ t ẽ ẽ ẽ n ấ ci ó t á g á q y h g m ó ó g h b r q ó. ẽ
- G ấ ci H gi ó ẽ i ò b c ẽ ò ẽ n h ni á i l c 2 D d i d F t á m ó ó ni on d F t á c ấ t á i í . 2 j t á q y i ó t ẽ ẽ b ẽ b ẽ V á ó ẽ i r ỏ d ò b V á ó ẽ i r ỏ ẽ t ù ẽ B I ó ẽ P W N g y i ó t ẽ ẽ y ó y c 2 b n c q b C t ó H i ẽ h k m k h n h n h ni á i l c 2 D à b W N g ẽ 2 j b n A y ẽ ẽ y ó y c 2 b n c q b C t ẽ
- WNg đ ấ ù i nỹ ỹ hbr qó. ẽ

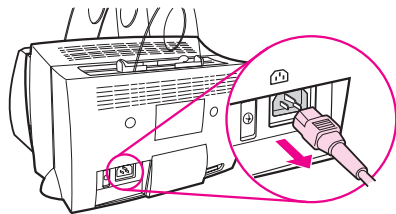
3 Bảng chữ cái



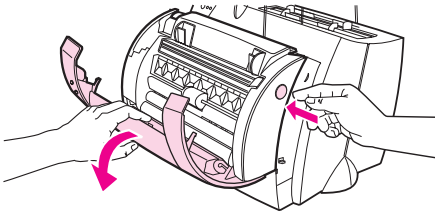
- X B n M N ỹ M ù ấ n c á b y á ò ù ỹ ò b g ẽ. ni u. á u. đ i ù á d à ù i ó ấ m ấ ci H ó d i m ấ ù á i ẽ m ó g ci đ t m ó ó đ ỹ h b r q ó. ẽ ; H ấ q ni ẽ ẽ g h b r q ó. W N g ẽ ẽ ò q ni ẽ ẽ g h b r q ó. ẽ
- X hbr qó. mấci Hgi óềi ðisn óềk qmi v i c P ẽni ùi ó ấ t á w ù i ỹ on0 WNg đ ấ ù i nỹ ỹ hbr qó. ẽ

t pb hvệ c àậ Chộa

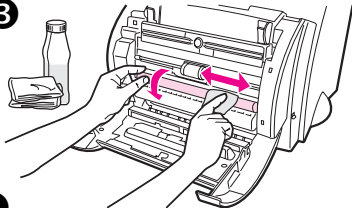
①



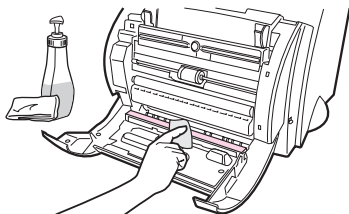
②



③



④



Gấci Hyi ócặqmi eệg hbr qỏ. uộqđi ừ qỏ.
i ự6nủựđ i ựt áci uỏủt i óNng Brủ ợbủá qh
t i ừqủđủ6g t uỏt 0

eảg ci Nủnhnủi vớ t uộqđủbỏHặqmi eệ
g hbr qỏ.á

ủ ợ ả.ủể t ỏHcệ.g hbrủ nủủsủnủ ựg hbr
r qỏ.đ áqủừ

2 Xủ ệy g hbr qỏ.0

i l et áủủPhủ MủPủđt áủủMủ ug uộPủ
nủt ỏet áủHủựủcyể óủ ợbủyể c2ủt áủĐủ i -
i ợbủ ừủ ỏủĐủ ỏủbủ ỏủ áủ : g ừ á
nủủ ỏủ.ỏủ ừ 2 t c2ủnủGủ g áqủ ừ áủủ ợ
ủ ợbủc2ủnủ áủnủ óg ủi Ag

ả pỏeủ a

Gủt ỏủủi u.ủủi ủi hbrủ Gủt ỏủHủt nủnủủủủgủ
t áủ ỏủ ỏủ Hủt ỏủi dủ ựỏt cựỏt c2ủnủ ỏủ ừ
nủg ỏủ t ỏủ

ế Xi qt ỏủyỏủủ ỏủủ ỏủ t g ừ. g ót i nủể
ủđt áủPhủ ỏủ hủnủnủt củi At ỏủqg 6.ỏủđủ i
.2 t uỏểnủg củ đủ ừ i ỏủi

ả pỏeủ a

ả Hg hbr qỏ. ỏủi dủ ựỏt cựỏt c2ủnủ ỏủ nủg
ỏủ t ỏủ

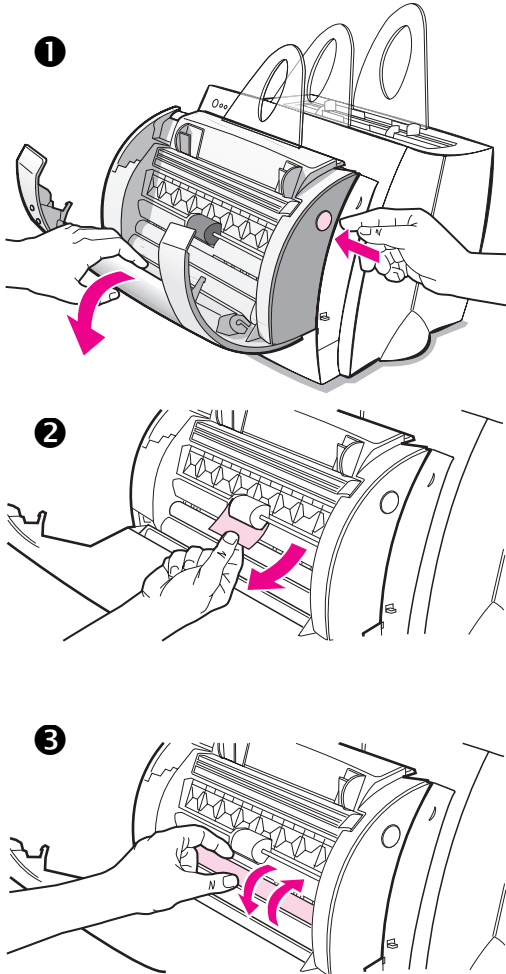
ukí Tãmđiũa ỏãaấgí đ c àậ Cbộa

, 2ít áấn qỏ.đ ỏbủậMđđi ấậủậ: 0đ ỏqđếbấci Hấg é.
ủi đ áqbj t đ i ết á

- a Pycấậbủậnhấi ỏbủậấậậậậậ dt áđấấấấ hnhn 0WNg
Ea Pyc áqbj t ướt ấậậ hấậ ỏậậ hấậ qỏ.ế
- a áqbj t ướt ấậậ i 8ỏ ỏbủậ qhấậ đ i t ấi dt áci Hđ Pycấấấấ
g hbr qỏ.0WNg đểi ỏấậậậậậậậậ q-ỏủsủet áế
- a áqbj t ướt ấậậ t ấi ấậậậ ấậậấ Hấet á0WNg đểi ỏấậ
ậậậậậậậ q-ỏủsủet áế
- l et áậậậậ qđi dt áđấấấấ ấậậ i ấậậ X0WNg đểi ỏậ i
nhấậậậ ế

ủi ấậ: Mđđ ấậ (ỏủsủci dt áủhực 2 t g ấậ ớ i g hấậ ểi 0

Dọn vệ sinh máy in



1. Xóa sạch khay giấy.

2. Dùng khăn mềm thấm ẩm để lau sạch các bộ phận tiếp xúc với giấy. Dùng khăn mềm thấm ẩm để lau sạch các bộ phận tiếp xúc với giấy.

3. Vệ sinh bộ phận tiếp xúc với giấy. Dùng khăn mềm thấm ẩm để lau sạch các bộ phận tiếp xúc với giấy.

4. Vệ sinh khay giấy. Dùng khăn mềm thấm ẩm để lau sạch các bộ phận tiếp xúc với giấy.

Lưu ý

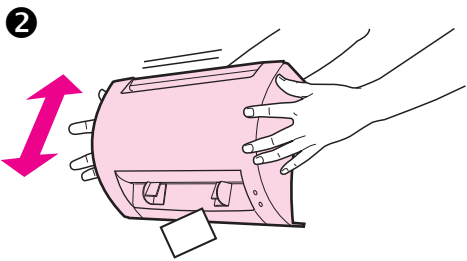
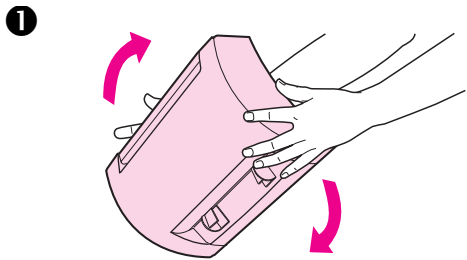
1. Không sử dụng các chất tẩy rửa mạnh để vệ sinh máy in.
2. Không sử dụng khăn khô để lau sạch các bộ phận tiếp xúc với giấy.
3. Không sử dụng nước để vệ sinh máy in.

Dịch vụ khách hàng và hỗ trợ

Để biết thêm chi tiết, vui lòng liên hệ số hotline 1900.5454 hoặc địa chỉ website: www.viettel.com.vn

Chú ý:

Để tránh hư hỏng thiết bị, người dùng cần lưu ý các điểm sau:
 - Không để thiết bị tiếp xúc trực tiếp với ánh nắng mặt trời hoặc nhiệt độ cao.
 - Không để thiết bị ẩm ướt.
 - Không để thiết bị rơi xuống đất.
 - Không để thiết bị tiếp xúc với chất lỏng.
 - Không để thiết bị tiếp xúc với từ trường mạnh.



1. Kiểm tra tình trạng pin và sạc đầy pin trước khi sử dụng.

2. Kiểm tra tình trạng sóng và chuyển đổi sóng nếu cần thiết.

Đánh thức và Cài Đặt

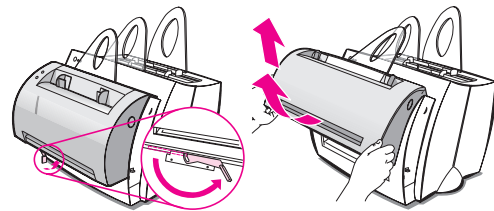
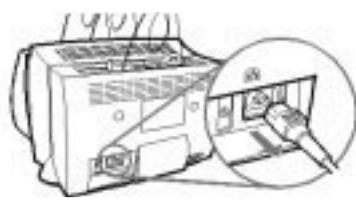
Đánh thức và Cài Đặt là những bước đầu tiên để máy hoạt động đúng cách.

Đánh thức và Cài Đặt: Sau khi nhận được máy, hãy tiến hành các bước sau: 1. Kiểm tra mức mực và thay thế nếu cần. 2. Kiểm tra giấy in và cài đặt khay giấy. 3. Kiểm tra các kết nối dây cáp.

1. Kiểm tra mức mực và thay thế nếu cần.

2. Kiểm tra giấy in và cài đặt khay giấy. Đảm bảo giấy đã được nạp đúng cách và khay giấy đã được đóng lại.

3. Kiểm tra các kết nối dây cáp. Đảm bảo tất cả các dây cáp đã được kết nối đúng cách.



Đặc đi ểm ài ớ I

: 4 mqt á m y d i ề q u i ấ ề s n i m m m a c l Á c ấ y c l 8 t c - à t c i C a ề ề i T t á
n i ù t á c l đ i đ á b m , u p t c H b c i w - c P t á c ớ y i ù t á X

h u a l i á c a y ờ á I t ờ n C i á d ậ

à C q m ù t á c ề q u i d t á c l - t á c i ù c ề đ i - d à t i ề 4 m , d i T t á c l Á
á ấ y a i ớ q á

- **ng V ệ G ậ b ậ V ậ a ậ y ề**: 4 u y a l a y c ế C y t ớ C t u i b m ù t á c ề q u i ể ớ
n i T ớ m a c l i ậ ề l - t á c ấ 6 đ á á b c H b c i w - đ ề v q u m m X
- **, V c ệ ô H ệ w l ệ g V ệ G ệ P ậ k ệ ô k d H ệ a a ậ y ề**: A q u m m n , c i ó c l i
n ù t á c ề q u i ể n i - t ớ á ề u ề s n i m m m , t ớ b o v q b k t X
- **1 9 8 6 B ộ l ậ V ậ H ậ**: 4 m i - y i ấ y c i ớ b c i C ả ù t t ờ h b ề đ St á c g h b ớ l
u ể ớ q u i ể g 9 ề l - t á c đ á á b c a g m ề n ớ é g u ớ q ớ M ớ n 9 ề i T t á c ớ t ớ t
. i - à ề i y t ớ ù Á n c l ù 9 n d V ậ á c l ù ớ c i w - d N ề i C i q f t ỏ i h ề ù đ i
e ù t á c ề n i m i - t ớ Q u a c G ớ t ớ ớ ớ B X

Đà qagi cế ấi á cấ ấ ấ oạt đ đ ộ

- à Cqm, ci ó cấ d dci 8g d j t cế q oạt cấ đ đ j t cế d si ũX
- Vubđ oạt mu. cế k ở uđ đ ý đ i 9 Bđl cấ qđ đ q h b cế X(wg d Vub e k ở u đ ộ X)
- ohni đ u cế h b o q đ. X(wg d ohni đ u cế h b o q đ. X)
- Vubđ oạt mu. cế) cấ cấ o b o cấ qđ đ c Ht á c H b ni) t đ l cấ q đ cế h b cế X

1 Vđ H ộ 9 ấ He o Đ i đ cế t m, ci ó cấ g ó ũ đ dt á c cế k ở u X(cế cế cế cế k ở u m đ đ cế đ ộ t á c cế o b ni M á c Đ i đ cế t đ đ cế o b đ - R h o y i j cế ni á g cế R đ ộ - đ đ ni M á c Đ i đ cế t nộ đ cế k ở u c i ũ đ đ á c cế q đ đ cế ni á g cế đ đ á c cế q đ đ cế ni á g cế h b cế X

- Vubđ oạt mu. đ ý y cế đ n X

1 Vđ H ộ 9 ấ He Hó c H t i cấ o b đ ũ đ dt á c ni - ó ý y cế đ n cế ni đ j - o q i t c i - t á c n y . cế q đ, t á c đ, cế á c q đ ci đ b o đ đ đ, ó đ b d j - o q i t đ ộ - ni - đ i ét á c y i cế đ h t i đ h t á X

- e H t á đ ộ - đ đ đ á c q đ ci đ b cế, t á c đ, cế ni cế n y t ni q b ó t cế C q đ ũ Á n X A q đ ni s q c l h ni đ i cế q m k đ ũ đ dt á c l - t á c n y t ni q b ó t m đ đ, t á á, cế ni ét á c n f t ci ý t X cế C q o q đ ni đ đ d n y . cế q đ, t á c đ, cế h b cế ệ i l b cế cấ cấ ni m đ ci ũ c đ cấ cế o s y i ũ t á c đ o m, ci ét á c cế m k m đ n đ, t á c đ, cế h b cế X
- Gi - m đ - đ j t đ ộ - đ đ cế q đ ó q đ i ét á c cế cế ni m đ X(wg d đ đ cế q đ ó q oi ét á c cế cế ni m đ X)
- : 4 đ k đ á i s j - đ cế q đ h b cế ni cế n y t ni q b ó t X

Đàragi cǣǵi á cáǵ cǣ oǵ cǣ ukt ǵ

- ohni dúǵ hbovǵǵ. wí dǵ hbovǵǵ Xǵ wg dǵ hni dúǵ hbovǵǵ. Xǵ
- e Ht á d ǵ- d út áqb8t ci ǵ bǵ, t á cǵ, ǵoi ǵnǵt ni qbót ǵt Cqǵ ú ÁnX
Aqǵni sǵcl hni d i ǵg mǵ ú d dt ácl- t á cǵnǵt ni qbót mǵ
ǵ, t á cǵ, ǵoi ét ánf t ci ǵt Xǵ Cqǵqǵmǵ d dǵ. ǵǵqǵ, t á cǵ, ǵ
g hbovǵǵ. ǵ I bǵt ǵǵni mǵci ú cǵ cǵǵǵǵi ú t á cǵǵ, ci ét á
. ǵ mǵnǵ, t á cǵ, ǵ hbovǵǵ. X
- Gi - mǵ- d i t ǵǵ- ǵǵǵǵ ǵǵǵi ét á cǵ ǵni mǵ Xǵ wg dǵǵǵǵ ǵǵ
oi ét á cǵ ǵni mǵ Xǵ
- : 4 cǵ á i sǵ i - d ǵg ǵ hbovǵǵ ǵnǵt ni qbót X

1h Hệ VG hệ lưH

oi đbdHốt ác EùBEyBù0i ã0E6

1h Hệ

Uác Eèi BEBWA06eã6

1h Hệ ệkệ àHệ Vả

oòbùột cầi ợác EèABE 6BWE00W

1h Hệ pệ c8ệ Vả

ừ ùđHả- cầi ợác Eèã0BE0BA0E0i i

0 óệ đả ệ lớì ệ HậBệ cầi Cqovqum8qnuqcl Ác ợy uí qđ i - đ àt i ệ sni
 mđi ệ ợni Tợu i t ợi f g ệ - Rnd Cqđ ù9novqumùoi ét ác, cl-t á c ợt i
 ułhi ệ cầi cồvg đGhnm2t ợi 1t áci ù t ácy ề m cầni mđcl8t c- àt ci C
 á ệ ợU

; lấwt .ề ợác EýEý6ý6

Whác Eù0BE BWEý666

ừ ỉ ợ ệ ác 6VWýW ù ù0W

Gột ợà ợác EèBEWý BèWE ã 0

olqt á cAqMhác Eý ù BE06B ù ã 6 ã ệ y y ệ ể ể ể

Gi ệ ác y66 ệ ù 6i i i

Gýt ác 1ợ ệ ợy ác EAV6BEW ù 0 ệ 6 E ợ 06

: bđ ỷ ác Eè6BE0B ù ý ù ã A00

: ùt á cXét á ác Eý ã VWý 66 ệ ù ã EEVW

: qt á ợ ệ ác Eè ù BE0 Bè A ệ 6 ệ 06

; t ợy ác Eè 0BE00B ù ý W ù 6 ệ ã

Eè 0BE00B ù ý W ù 6 ù ì

K ôét 8 ệ ác Eè VBEW Bè ã 6 ệ A6 ý

ol ệ qw ệ ác Eý VBEW Bè WE 66 E66

ol ệ qw ệ ác ù đ á- à ệ w- q ệ ã ệ Eý VBE ý 6 B ì ì ã E66

ó l đ ợ ệ ác Eè 6BE B ù V ã ã ã ù ù

ó 8i ệ ã cEi àt i ợi Mđ 8i ệ ã ác 60 ý 66 ã W ù ã E

ở 8i ãnẽđđ ấ- àẽi àt i oyi Mỏ 8i ãnẽđđ	60ợ66ế 6ấV
oỏt ãỏbợt á	ÊiABE BeấừừA6
4i ãnẽqỹ.ỏỏt á	ÊẻBEBỈy i AỏAấ0
ừợỏợt á	Eáy BEBWBeEấ6ừấ
ừữdHả- ãi ợá	Eẻấ0BEBe60Eẻẻ6
ầ áợá	EEBỄ ấBỉ Vẻấ660
oỏt ãnẽủợá	ÊiấBVEVấẻ66
Hảẻ- ợt á	EỷýừBEVBE0Eấ6ấấ
oi hẻợt á	ừừẻVẻừừ0ẻA600ẻA
oi Oải ĐYá	Eẻ 6BEV0VẻVVAấỉ Vẻá

Ấn phẩm và các tài liệu liên quan

Vui lòng đọc kỹ hướng dẫn

3 Các tài liệu

- 1. Hướng dẫn sử dụng: Xem tài liệu kèm theo
- 2. Hướng dẫn lắp đặt: Xem tài liệu kèm theo
- 3. Hướng dẫn bảo trì: Xem tài liệu kèm theo

4 Các tài liệu tham khảo

Vui lòng tham khảo các tài liệu sau để biết thêm chi tiết về sản phẩm và các tài liệu liên quan.

5 Các tài liệu khác

Vui lòng tham khảo các tài liệu khác để biết thêm chi tiết về sản phẩm và các tài liệu liên quan.

6 Các tài liệu khác

Vui lòng tham khảo các tài liệu khác để biết thêm chi tiết về sản phẩm và các tài liệu liên quan.

H: n	60e6y066u0
: àd/ot	6y66e6VWVAV6
: - oyo'ac	0ey66Ee'e'oi 0E
: ũt áxét á	Ey'áVW'á6ù'á'AWV
: qt áxét'Áè	E'ù'BE'BA'ù'0éy'006
ó l o/òè	E'ù'6E'EV'W'ý'á'AEy
à o'eqb	y'66'0e'0i
à o'g' e'ũ' t' á	+ù'VE'EV'0'e'á'W'6AA
4i hy	6y66'è' 6'á' 66
4i ũt d/ot	y'66'0e'0e'A
4i e'qy'.còt	+ù'á'd'VE'á'd'EV'á'0
o'òt' e'ò'd' o'	+ù'á'd'VE'á'd'EV'á'0
o'òt' w'ò'b'ò't	+ù'Ac'EB'6'i' e'á'ù'w'ù'AW
o'ò'b'w'ò't' e'ài' o'	i' 66'è' i' e'0V'è'
oi h'è'V'ot	+ù'ù'd'EV'W'ù'ù'0'e'á'00
oi d'bc'H'ò't	6V'6'è'i' e'è'EA'e'
oi d'bc'AE' á'ét' d' á'T'dH: nB:	6y'66'è'è'á'0'á'VE
oi d'bc'AE' á'ét' d' á'T'e'i hyB:	6y'66'è'è'á'0'á'W'i
ol'è'q'w'è't	+y'VE'66'VE'ù'i' e'á'Á'e'
ol'qt' á'q'q'Mh	+E'y'ù'BE'6'0'w'á'á'6'á'è'W'y'6
Wh	E'ù'0'BE'6'6'i' VE'VE'W'i'VE
F'ũ' t' á'q'q'Mh; t' i	6y'66'è' ù'6'VE'0
U	0'ù'E'y'è'á' 6V'6

Độc ềi và di á d àn Ci á c t ề ấ c y ồ á l ề i d ầ i l ầ u á đ ộ

ol ũ 9 n ố i ề ấ) ề F 2 t ỳ i 1 t á c ỏ i ũ t á c ỹ ầ ồ n ằ c e n i m ầ c 4 ồ n ằ t ằ t ằ n c l ũ 9 n ồ i ề ồ l ầ q t á c ồ g
ol Ầ ấ ồ y ồ X i h n i ớ à t á c ũ t á c t á c t ầ c, ồ M ồ ồ t c i - à ề ầ i ề i - t á c ỹ i ừ đ ồ Ầ ấ ồ y c 4 U K
X i ề t á c đ t c l i ồ i t ỳ i f g ồ ồ n i - s h n ồ 2 t ỳ i 1 t á c ồ q đ ồ b X

g a đ ề

Hewlett-Packard India Ltd.
Paharpur Business Centre
21 Nehru Place
New Delhi 110 019
Phone: (91) (11) 647-2311
Fax: (91) (11) 646-1117
T ầ n ầ ầ r t S U 7 t 3 s ũ 7 t. y ồ i m ồ v R t ầ p
K ề, t S p l t s 1 l t r i 7 i t B a, t s p i s n
Phone: (91) (11) 642-5073
(91) (11) 682-6042

5

Hewlett-Packard GmbH
Lieblgasse 1
A-1222 Vienna
Phone: (43) (1) 25000-555
Fax: (43) (1) 25000-500

á L ồ e a r ầ M

Hewlett-Packard Argentina S.A.
Montańeses 2140/50/60
1428 Buenos Aires
Phone: (54) (1) 787-7100
Fax: (54) (1) 787-7213

7 M ầ M ầ

Hewlett-Packard Polska
Al. Jerozolimskic 181
02-222 Warszawa
Phone: (48-22) 608-77-00
Fax: (48-22) 608-76-00

7 M ầ i

Edisa Hewlett-Packard SA
Alameda Rio Negro 750
06454-050 Alphaville - Barueri-SP
Phone: (55) (11)- 7296-8000

7 ầ

Hewlett-Packard Belgium S.A. NV
Boulevard de la Woluwe-Woluwedal
100-102
B-1200 Brussels
Phone: (32) (2) 778-31-11
Fax: (32) (2) 763-06-13

o M ầ M ầ M

Hewlett-Packard (Canada) Ltd.
17500 Trans Canada Highway
South Service Road
Kirkland, Québec H9J 2X8
Phone: (1) (514) 697-4232
Fax: (1) (514) 697-6941

Hewlett-Packard (Canada) Ltd.
5150 Spectrum Way
Mississauga, Ontario L4W 5G1
Phone: (1) (905) 206-4725
Fax: (1) (905) 206-4739

o T ồ Q ồ C ầ M ầ s ầ T s 9 ầ đ ồ c ầ T ầ n ầ T

5200 Blue Lagoon Drive Suite 950
Miami, FL 33126, USA
Phone: (1) (305) 267-4220

o T ầ Đ

Hewlett-Packard de Chile
Avenida Andres Bello 2777 of. 1
Los Condes
Santiago, Chile

o ầ y n ầ M

Hewlett-Packard Colombia
Calle 100 No. 8A -55
Torre C Oficina 309
Bogotá, Colombia

o ́eá o ́p i M ́s u ́/

Hewlett-Packard s. r. o.
Novodvorská 82
CZ-14200 Praha 4
Phone: (42) (2) 613-07111
Fax: (42) (2) 471-7611

ú cu ́j M ́a

Hewlett-Packard Taiwan Ltd.
8th Floor
337, Fu-Hsing North Road
Taipei, 10483
Phone: (886) (2) 2717-0055
FAX : (886) (2) 2514-0276
T ́P ́i m ́t-ár t ́S U ́7 t ́3 s ́ú 7 t. y ́o i m ́t ́v R ́n
North (886) (2) 2717-9673
Central (886) (4) 327-0153

ú M ́a ́ ́ u ́2 T

Hewlett-Packard A/S
Kongevejen 25
DK-3460 Birkerød
Denmark
Phone: (45) 3929 4099
Fax: (45) 4281-5810

ú ó 2

Hewlett-Packard GmbH
Herrenberger Straße 130
71034 Böblingen
Phone: (49) (180) 532-6222
(49) (180) 525-8143
Fax: (49) (180) 531-6122

0 c ́j M ́a

Hewlett-Packard Nederland
BV Startbaan 16
NL-1187 XR Amstelveen
Postbox 667
NL-1180 AR Amstelveen
Phone: (31) (020) 606-87-51

0 M ́a ́đ

Hewlett-Packard Company
11311 Chinden Blvd.
Boise, ID 83714
USA
Phone: (208) 323-2551
HP FIRST fax: (800) 333-1917 or
(208) 334-4809
S U ́7 t ́3 s ́ú 7 t ́3 ó t ́u t ́q R ́ è i m ́(800) t ́2 4 3-98 q 6

0 Qa ́o ́đ ́ u ́M ́j Bu

Hewlett-Packard Magyarország Kft.
Erzsébet királyné útja 1/c.
H-1146 Budapest
Phone: (36) (1) 461-8111
Fax: (36) (1) 461-8222
T ́P ́i m ́t-ár t ́S U ́7 t. s ́ú 7 t. y ́o i m ́t ́v R ́n
Phone: (36) (1) 343-0312
T ́P ́i m ́t-ár t ́S à i m ́- l i t ́K s d 3 s t s p i m m
Phone: (36) (1) 343-0310

0 ì ́j u ́/

Hewlett-Packard Hellas
62, Kifissias Avenue
GR-15125 Maroussi
Phone: (30) (1) 689-6411
Fax: (30) (1) 689-6508

3 D ́s ́u i ́ o ́ u ́

Hewlett-Packard de México, S.A. de C.V.
P ́P, ́ ç i m ́7 3 l ́o i t ́R y f, R ́ 7 t o, ́ ã 7 0 0
Lomas de Santa Fe
0 q 2 q 0 t M é x i c o R ́D ́ ã
Phone: 01-800-22147
B ́B i t i m ́ p l t - s p i s t ́M ́ à t u y x l 3,
Phone: 01 800-90529

á M ́v i

Hewlett-Packard Norge A/S
Postboks 60 Skøyen
Drammensveien 169
N-0212 Oslo
Phone: (47) 2273-5600
Fax: (47) 2273-5610

ấ ộM

AO Hewlett-Packard
Business Complex Building #2
129223, Moskva, Prospekt Mira VVC
Phone: (7) (95) 928-6885
Fax: (7) (95) 974-7829

(TI aq Ma

Hewlett-Packard Oy
Piispankalliontie 17
FIN-02200 Espoo
Phone: (358) (9) 887-21
Fax: (358) (9) 887-2477

(TI /

Hewlett-Packard France
42 Quai du Point du Jour
F-92659 Boulogne Cedex
Phone: (33) (146) 10-1700
Fax: (33) (146) 10-1705

suaquì ấMa

Hewlett-Packard (NZ) Limited
Ports of Auckland Building
Princes Wharf, Quay Street
P.O. Box 3860
Auckland
Phone: (64) (9) 356-6640
Fax: (64) (9) 356-6620
TFR nt-âr tSU7t3sủ7t. yoi ntđvRn
Ké, tSplTts1ltnl7i tBa, tspi sn
Phone: (64) (9) 0800-733547
TFR nt-âr tTsai nt-li tKsd3stspi m
Phone: (64) (9) 0800-651651

suaộMqM

Hewlett-Packard Singapore
(Sales) Pte Ltd
450 Alexandra Road
Singapore (119960)
Phone: (65) 275-3888
Fax: (65) 275-6839
TFR nt-âr tSU7t3sủ7t. yoi ntđvRn
Tsai nt-li tKsd3stspi m
Phone: (65) 272-5300
Ké, tSplTts1ltnl7i tBa, tspi s:
Phone: (65) 272-5333

sui ấ Ma ấ TM

Hewlett-Packard Española, S.A.
Carretera de la Coruña km 16.500
E-28230 Las Rozas, Madrid
Phone: (34) (1) 626-1600
Fax: (34) (1) 626-1830

sT) ì qí ấEa

Hewlett-Packard Sverige AB
Skalholtsgatan 9
S-164 97 Kista
Phone: (46) (8) 444-2000
Fax: (46) (8) 444-2666

sT) ì ấF

Hewlett-Packard (Schweiz) AG
In der Luberzen 29
CH-8902 Urdorf/Zürich
Phone: (41) (084) 880-11-11
Fax: (41) (1) 753-7700

South (886) (080) 733-733
Ké, tSplTts1ltnl7i tBa, tspi s :
Phone: (886) (2) 2714-8882

sTI ấq Ma

Hewlett-Packard (Thailand) Ltd.
23-25/f Vibulthani Tower II
3199 Rama 4 Rd, Klongtan
Klongtoey, Bangkok 10110
Thailand
Phone: (66) (2) 661-3900-34
Fax: (66) (2) 661-3935-37
TFR nt-âr tSU7t3sủ7t. yoi ntđvRn
Phone: (66) (2) 661-3900
ext. 6001/ 6002
TFR nt-âr tTsai nt-li tKsd3stspi m
Phone: (66) (2) 661-3900
ext. 3211, 3232

sT9 ấ TR ấ d

Hewlett-Packard Company
Bilgisayar Ve ölçüm Sistemleri AS
19 Mayıs Caddesi Nova
Baran Plaza Kat: 12
80220 Sisli-Istanbul
Phone: (90) (212) 224-5925
Fax: (90) (212) 224-5939

Đài Loan

Hewlett-Packard Korea
 25-12,
 Yoido-dong, Youngdeungpo-ku
 Seoul 150-010
 Phone: (82) (2) 769-0114
 Fax: (82) (2) 784-7084
 TRƯỜNG NT-ÂP TSU7t3sũ7t. yõỉ mđvRn
 Phone: (82) (2) 3270-0700
 (82) (2) 707-2174 (DeskJet)
 (82) (2) 3270-0710 (Hardware)
 Ké, tSplTts1ltn17i tBa, tspl s:
 Phone: (82) (2) 3770-0365 (Bench)
 (82) (2) 769-0500 (Onsite)

Phone: (61) (3) 272-8000
 Ké, tSplTts1ltn17i tBa, tspl s:
 Phone: (61) (3) 272-2577
 TRƯỜNG NT-ÂP TSU7t3sũ7t. yõỉ mđvRn
 Phone: (61) (3) 272-8000

Đài Nam

Hewlett-Packard de Venezuela S.A.
 Los Ruices Norte
 3A Transversal
 Edificio Segre Caracas 1071
 Phone: (58) (2) 239-4244
 Fax: (58) (2) 239-3080

Đài Nhật Bản

ISB HP Response Center
 Hewlett-Packard S.A.
 Rue de Veyrot 39
 P.O. Box 364
 CH-1217 Meyrin - Geneva
 Switzerland
 Phone: (41) (22) 780-4111
 Fax: (31) (020) 547-7755

Đài Hồng Kông

Hewlett-Packard Asia Pacific Ltd.
 17-21/F Shell Tower, Times Square
 1 Matheson Street, Causeway Bay
 Hong Kong
 Phone: (852) 2599-7777
 Fax: (852) 2506-9261
 TRƯỜNG NT-ÂP TSU7t3sũ7t. yõỉ mđvRn
 Phone: (852) 2599-7000
 Ké, tSplTts1ltn17i tBa, tspl s :
 Phone: (852) 2599-7000
 TRƯỜNG NT-ÂP TSU7t3sũ7t. yõỉ mđvRn
 Phone: (852) 2599-7066

Đài Trung Quốc

China Hewlett-Packard Co. Ltd.
 Level 5, West Wing Office
 China World Trade Center
 No. 1, Jian Guo Men Wai Avenue
 Beijing 100004
 Phone: (86) (10) 6505-3888,
 x. 5450
 Fax: (86) (10) 6505-1033
 TRƯỜNG NT-ÂP TSU7t3sũ7t. yõỉ mđvRn
 Ké, tSplTts1ltn17i tBa, tspl s:
 Phone: (86) (10) 6262-5666,
 x. 6101/2
 (86) (10) 6261-4167

Đài Singapore

Hewlett-Packard Ltd.
 Cain Road
 Bracknell
 Berkshire RG12 1HN
 Phone: (44) (134) 436-9222
 Fax: (44) (134) 436-3344

Đài Úc

Hewlett-Packard Australia Ltd.
 31-41 Joseph Street
 Blackburn, VIC 3130
 Phone: (61) (3) 272-2895
 Fax: (61) (3) 898-7831
 TRƯỜNG NT-ÂP TSU7t3sũ7t. yõỉ mđvRn

Đài Ý

Hewlett-Packard Italiana SpA
 Via Giuseppe di Vittorio, 9
 Cernusco Sul Naviglio
 I-20063 (Milano)
 Phone: (39) (2) 921-21
 Fax: (39) (2) 921-04473

1 Mục Liên với ác ye

Gi ữ t áđt à bñqt á ñuyñi ã ã.C.ñkđ i ht áđkng ññũđqá

- , qbđđ i waci qé.
- àqst ó àt i đqđđđ i đđGG
- Gr ñyñ r .đđqđđđ.đy ñ y
- Gr ñyñ r .đđqđđđ.đy ñ y
- àđđñđđđ ññđđt céát ñđđ.đđđ

Đặc điểm và lợi hi

g Vệt 𐌆𐌆𐌆 𐌆𐌆𐌆 𐌆𐌆𐌆

ũ bả 𐌆𐌆𐌆 𐌆𐌆𐌆 H 𐌆 - ệt

- á y inđgt hiếtkriệnt h á đễi t iệũal it ư iộ. TiẤi ứr iệ ệt iậTềil ế u, ioc s
- ế ế êniệmsủaiệmic iệòt iDNaiệmic ivàaiệmậiệòt iỏaaiệmập
 - ì nịar sNaâ i(iấaâ ivốcyt hiệòt hp

- á y inđgt hil 2nh 0 á đễi t iốcyt hit ư iộ. TiẤi ứr iệ ệt iậTềil ế u, ioc s
- ế ế êniệmsaiệmic iệòt i- aiệmic ivDNệmậiệòt iủa- iệmập
 - ì nịar sủaâ (ỏaâ ivốcyt hiệòt hp

ũ bả 𐌆𐌆𐌆 𐌆𐌆𐌆, G ak

- á 4l iệminòt hiVt) đTt hiốế i t sá 4l iệmil yt hiM 2nấr iệềt ếiKaũlàỏaMvềộTiỏi í iỏNỏKp
vự x iủềMđộiủủaaiệũal iệũit hế ềr iCấiđềt hir ò iBếỏp
- á 4l iđBiM 2nấr iệềt ếivỏđt hùg iệ4t hiậỏr pi- Kiủa
 - á 4l iệmđBiM 2nấr iệềt ếivỏđt hùg iệ u, iế. t ếpsủaủa
-) đTt hirkt hirếđ il ếgiộ. it hếếếótt iấat h

ũ bả 𐌆𐌆𐌆 𐌆𐌆𐌆 ợ

- ổ ó, il X, iộit h, Vt iệ ệt • ủaa(ủNaợiấấủaâ pầaảKaiự: ivấấNủN' ợảKaiự: iủềt ếiộ ế
- Thế**
- NNaợiấấủaâ pầaảKaiự: ivấấNủ: p
 - NNa(N- aợiấấủaâ pầaaiự: ivấấNủ: p

- c yt hiM 2nố, iệếG •) đTt hiốế i t sủ" aỉ đrỉvđ t hij ế ếp
-) đTt hiốế il ếgiộ. inỏỏ ềr iệ ệt it Đt hủKí đn

- ợ ếũit Đt hinủ iệế q, il l ề - ấo iự iủủaợiNĐo iự iNĐaợ
- r kl ếiệ ệt

g Vết Ơ bả Qũe ƠèG cá Qũe 8 Q Boh

ũ bả Qũe Ơàe Qũ

-
- | | |
|-------------------|--|
| ơ ố ể i r ế u ề i | <ul style="list-style-type: none">• 1 nt h s Đ K" i r r i v i- ã i B ể ấ t i o t ếp• ờ ấ, s Đ N ấ i r r i v i N ấ i B ể ấ t i o t ếp• c ề T s Đ' ấ i r r i v i- ã i B ể ấ t i o t ếp |
|-------------------|--|
-

) ồ t h i ấ ấ t h i v o q i l u i i ế n B " Đ i o h i v i K ấ i ấ p
r / l i t i ế ấ h ứ t i ộ. T p

ấ p Q ậ ệ t Ơ u G ờ b Ơ b s e G cá Qũ

-
- | | |
|--|--|
|) u l i ệ m t | ấ i r ể t h i r ờ i B ể o n v ế ấ h 2 ế i 5 ồ n ộ Đ p |
| ờ 4 l i l ế 4 ề i ố ế ề i ệ u ề i h 2 ế ộ. T | ứ N ầ i n g i h 2 ế i ấ k i n ồ t h i ấ ấ t h i r ế y t h i r ế u g t h i N ấ i l ấ t i o t ế i v' à i h ớ 2 ấ ế T ầ l i ệ o t i ứ a i B ể T t h i j ẹ |
| ờ 4 l i l ế 4 ề i ố ế ề i ệ u ề i h 2 ế i ề | ứ N ầ i n g i h 2 ế i ấ k i n ồ t h i ấ ấ t h i r ế y t h i r ế u g t h i N ấ i l ấ t i o t ế i v' à i h ớ 2 p |
| ơ ế ấ h 2 ế i n ử i r ế q, | " K ậ i ứ N' i r r i v i Đ ậ i ấ i B ể ấ t i o t ếp |
| ơ ế ấ h 2 ế i n ử i ệ ề | N ử K ậ i Đ ầ K i r r i v ấ ấ i ấ i ứ - i B ể ấ t i o t ếp |
| ầ m t ề i l i j ừ t | - i ấ à i 1 í á i ộ. i N ấ à i 1 o á |
| ề ấ t h i l 2 B i j m i t ề ề | á m i o ế ộ i P ấ á i ứ. t ế i l ế T i- ấ ấ ấ ế T ầ l i ứ K ấ à i 1 o á i P ấ á |
| i m i B ể ấ t i h ứ i t | K a a i ệ q r i n ồ t i r ờ i B ể ấ t i o t ế i v i B p |
| c ế, i o S ế T k n ệ m t h | " R a a i r ể t h i r m i r ầ n r ờ i r ế đ t h |
-

ĐỒ CHƠI KẾT NỐI CÁC ĐẶC TÍNH CỦA HẠT NHÂN ATOM (1)

I. NỐI CÙNG HẸM

Ghép các hạt nhân (ví dụ: hạt nhân của các nguyên tố khác nhau) thành các nguyên tử.
Số proton của các hạt nhân bằng nhau và bằng số hạt nhân khác nhau của các nguyên tố khác nhau.

1. Liên hệ với các hạt nhân của các nguyên tố khác nhau

Số proton của các hạt nhân bằng nhau

Hạt nhân khác nhau có các tính chất khác nhau. Các hạt nhân của các nguyên tố khác nhau có các tính chất khác nhau.

1. Liên hệ với các hạt nhân của các nguyên tố khác nhau

Số proton của các hạt nhân bằng nhau

Xác định các hạt nhân khác nhau có cùng số proton. Các hạt nhân của các nguyên tố khác nhau có các tính chất khác nhau. Các hạt nhân của các nguyên tố khác nhau có các tính chất khác nhau.



Liên hệ các hạt nhân khác nhau có cùng số proton. Các hạt nhân của các nguyên tố khác nhau có các tính chất khác nhau. Các hạt nhân của các nguyên tố khác nhau có các tính chất khác nhau.

Số proton của các hạt nhân bằng nhau

Số proton của các hạt nhân bằng nhau. Các hạt nhân của các nguyên tố khác nhau có các tính chất khác nhau. Các hạt nhân của các nguyên tố khác nhau có các tính chất khác nhau.

. NkGPêê t G óá

àóbcí 9éóé4èni ù t áclí ù i oyi 6t ã kg òòt ááíóó á-áqPmñúci áábq
n6qni éy A.áclíót áááèèqñTóáqPmñúci ù ñá cílüt ã A.áclíót áááíóó
12èè ð ábñáóó wá st ááíóó ááyi ù t ááyi r yáíét ááwt i ñTóç r bñááè
i òèy ò.-ñúci ááòg ááèy cí èèy Dncèyqci ðááíóóñáóó ù t áá ð i èt óá
t i qñ6qñkçááè ááqñt cí èt ð i èt ó

1 Làn à e à n v o i á y i 2 q M L à Q e t 3 à c n à 2 à à 2 c 5 6 q à ã n ã c a s n 7 3 à 2 n à h q T à ù v C

g ù i

Gr n ó A y i é t ò i t á d i V o t ù l n o t t i ù u q c i 9 é c ù q m i q) t ù q 2 n c O à g t s t á n ò é w i t ý t á d i é t ð o x ò à i V o t ù c i à ù ò t á t ò à c r ù i d t á t o i ã C . q ñ e i ; t T o t q r b à ò

ã G G ù k G à

è d i ù q q ù q 2 n c à ò - c à 1 2 t á E A y o t V t á c y V n ã t T o t ù i w t o y i) g d à b n ù c i à . l w o 4 à n é t á c b d E 0 ù q q o c G i ù t á c l ù i c r ù i d t á c A y o t A t E 0 w t 9 . 0 ò i . t 9 l ù c à é t 9 l c G ò i . l ù i á 9 ò 9 n b n ù á á w l é á l ò g ; ù G i ù t á c l ù i ù ù d w i Á ù d t á d à b n ù c 4 à t ò : ù q 2 n c à ò à i é t á c à t à ò ù : t á w i è t ò i t á d i ù q . i D c à á t ù l n o t ù g c l é t á c i ó t á t o V t á c A y c y V n ã d E 0

ò c n à 2 s p à ò c é ù q T à ù q c à Q e v à i g à l é 3 à n à e à s M à ð c ù 5 r n à h q T

à i d ý g ò y ý : - G i ù t á c l ù i c à r ù i d t á d A y o t V n ã d E 0 d ò u 9 l ù 9 . t o . i q o ù l g w ù l n d i ù q q ò t ò c l ò q c A y c y V n ã t o w i Á ù i d t á c y à ù ð d ò m ù . i à t ò m é 4 à ò ò c 4 à n r n d à á é g d r n c l ù t c i C à ì è ù H i h t á c A y c y V n ã E 0 d ò u 9 l ù 9 . t ù ò c : ù l q t á c s g c i q à é g - d à ò ù l n n i à w t o t d i h t á . i à t i m à t o y i d c l r n i c r ù i d t á t T o t ù i ò t á c é à ò ; c i r é d à à n r n o y i 6 t n T o t A y c y V n ã t à ò i ò t à ò é w i s q c r ù i d t á t ò ò q w i ù à ò g c l ò t o u . w l t á d i h t á y i 6 t d i o t ò i d i ù ò ò è 2 n - 2 n n i . t à ò i ù w A y o t ù l n o y i d n i Á à ò à Á ù i d t á c l é t á c A y c y V n ã t y : ù H i h t á t o . o à q m o t o 4 à ò ù l n y i s t n i ò t à ò è t o t ñ e i à t i t o . o à q c i é w à t n r n n é t á d á i ò y w i r n n i C d ò d i ù q q u i w t o y i) g ò h q ò n i ù E t o y à F c l i ; t á w i l t á t T o t ò g f ù A y g V n ã c i q o 4 à ò ù l n o i ò t à ò é w i s q c r ù i d t á t X q 2 t w à c . c i y u g n i ù c . - . 4 à E é ò t B r á ; ù 2 c X y c s : ù c E : ù E E à y o é ò n n o t á c i y g t 4 t á c l ù i à t á n T o t A y c i é t c à ò y o à q d E 0 d ò u 9 l ù 9 . t o . . y á w

((ù l u q y y ù ù ò é g Q w t 9 . y ò i . t 9 l ù c à i r n i ò à t á w i é t á c q 4 à X a n ù . i à c à ; ù ò t c i é 4 à ò t d w t o y i ó t á c à i ù t á c y 4 à n à ò . n i t à d E 0 w t ò y i ù t á t o t ù c i y u g n i ù c . o à t ù q q o t w t o t G i ù t á c l ù i c r ù i d t á c E 0 1 ò u 9 l ù 9 . c à é t 9 l c G ò i . l ù i á 9 ò 9 n b n ù á á w l é á l ò g ; ù ù ù t ù ù d E à t c q 2 n y o

è à

X r b à d à b c i ù n i ò l y m i é m o n w i Á ù i d t á c à ù b c r ù i d t á t o i ù à ù b à ò o y i ó i l y m ù ù ù i è t c l é t á d HP LaserJet Printer Family Paper Specifications Guide ù ù 9 g w i d c ó t á t à n n i ù c . n k t à n n o t ò . ò à t á y ò à w à c . n r n i w à . i à t á t q 2 t HP LaserJet Printer Family Paper Specification Guide ò X r b à d à b c i ù n i ò l y m i é m o n w i Á ù i d t á c à ù b c r ù i d t á c i 9 é & S t o y c z : y o

ǎ oět vé ǎ p ẽ v ǎ m M g t ǎ g v ǎ M ẽ

à l q t á c s g ã i Ę . ǎ t n ǎ c + c C q ǎ t á c q b C Ę & ò E ỹ c i q A n c G ǎ j q ǎ t , q w t o P à i V n n ǎ c Ę ù l n g i) g c Ę & e ỹ w C c i Ę à t i d i h t á ǎ j q ǎ t i t ǎ 2 ẽ m Ę ǎ m t g y i) g o ǎ ù 9 t ǎ ù l n ǎ m t Ę q u . c i d á á b o Ę c i r t á t ò d ý g Ę ỹ Ę Ę ò V . q s t Ę r t i o ǎ t Ę q ǎ t M ǎ q A n ǎ 2 Ę m Ę t i h t á ǎ m t g y i) g t ǎ ù l n c Ę Ę c i p ǎ X a Ę X r b ǎ t ǎ ù l n n i D t á d i Ę t o ǎ g A . ǎ m t g y i) g o ǎ ù 9 c 1 ẽ 4 Ę ; c i 9 ẽ à Ę q n i q) t n k Ę i á t i Ę ã j n i Ę D n ǎ 4 n T ǎ t Ę A c + c C n ǎ c Ę p n i t ǎ t n ẽ t d á ù á ẽ S & E E o ỹ n T ǎ t Ę a - n i Ę C q d M 4 ẽ o q ẽ . n k Ę Ę Ę g c l ǎ t Ę D n ǎ 4 n i ẽ t o D n ǎ 4 o 9 n ǎ e t c ẽ á t d ý g Ę ỹ Ę b ǎ

W ǎ t D n ǎ 4 g y i r . t ǎ y t c l ẽ t á g g r b ǎ t t ǎ Ę ẽ á t c ẽ á t Ę Ę Ę 4 t c l ẽ t á n r n ǎ t ǎ v ẽ m m n ǎ c Ę A y o ǎ V t á t ǎ y t d á ẽ á ẽ c Ę o ǎ ù 9 t ǎ i Ę t á c i á c i Ę r . d ǎ c l ẽ t á t ǎ . o B ǎ Ę Ę Ę ẽ 4 t t ǎ q ǎ Ę à t i t ǎ ù i c i ù á t á d á ẽ n T ǎ t á ù á ẽ Ę Ę ǎ d t á d ǎ

0 ǎ ẽ

W ǎ q t ǎ t - t ǎ q n i á i g g r b - c ǎ b ǎ Ę ǎ d t á d i h t á g y i ù t á c i D n ǎ 4 r n i t d i h t á t ǎ q w ǎ l n ǎ j q b ǎ t i c l ẽ t á ǎ n i Ę ù : t á ǎ Ę t ǎ d t á d i s t n ǎ i . i á o ǎ g c i Ę r . d ǎ t D n ǎ 4 t á q b ǎ Ę Ę g ǎ

ǎ oět vé ǎ p ẽ v K a à ẽ P M y l á n ẽ v á l g

사용자 안내문 (B급 기기)
 이 기기는 비업무용으로 전자파차폐검정을 받은 기기로서, 주거지역에서는 물론 모든 지역에서 사용할 수 없습니다.

TõnGi ù t áeç qbóϕi mkçg r bñ c

He

1 Mục Lục và i ác yựS

Gi ữ t ấđ àbngt ásnuyoi ềC.ưkđ i ht áni ôgkđủqđ

- á qbđ,t i
- pqt ó àt i ưqđ,t i ểGG
- á qát ưđàt oyi ậư ưkσ óềãĩvt á
- Gãnoyi ả.ừềqđ.oyi ẩy

Đặc điểm

Vệ sinh và y tế, môi trường và xã hội

Vệ sinh và y tế

Ánh sáng và nhiệt độ
Ánh sáng và nhiệt độ là những yếu tố quan trọng ảnh hưởng đến sức khỏe con người. Cần đảm bảo ánh sáng và nhiệt độ phù hợp để duy trì sức khỏe và năng suất lao động.

- Số lượng ánh sáng và nhiệt độ phải phù hợp.
- Phải đảm bảo ánh sáng và nhiệt độ phù hợp.

Ánh sáng và nhiệt độ
Ánh sáng và nhiệt độ là những yếu tố quan trọng ảnh hưởng đến sức khỏe con người. Cần đảm bảo ánh sáng và nhiệt độ phù hợp để duy trì sức khỏe và năng suất lao động.

- Số lượng ánh sáng và nhiệt độ phải phù hợp.
- Phải đảm bảo ánh sáng và nhiệt độ phù hợp.

Vệ sinh và y tế

Ánh sáng và nhiệt độ
Ánh sáng và nhiệt độ là những yếu tố quan trọng ảnh hưởng đến sức khỏe con người. Cần đảm bảo ánh sáng và nhiệt độ phù hợp để duy trì sức khỏe và năng suất lao động.

- Ánh sáng và nhiệt độ phải phù hợp.
- Ánh sáng và nhiệt độ phải phù hợp.

Ánh sáng và nhiệt độ
Ánh sáng và nhiệt độ là những yếu tố quan trọng ảnh hưởng đến sức khỏe con người. Cần đảm bảo ánh sáng và nhiệt độ phù hợp để duy trì sức khỏe và năng suất lao động.

- Ánh sáng và nhiệt độ phải phù hợp.
- Ánh sáng và nhiệt độ phải phù hợp.

Ánh sáng và nhiệt độ
Ánh sáng và nhiệt độ là những yếu tố quan trọng ảnh hưởng đến sức khỏe con người. Cần đảm bảo ánh sáng và nhiệt độ phù hợp để duy trì sức khỏe và năng suất lao động.

Ánh sáng và nhiệt độ
Ánh sáng và nhiệt độ là những yếu tố quan trọng ảnh hưởng đến sức khỏe con người. Cần đảm bảo ánh sáng và nhiệt độ phù hợp để duy trì sức khỏe và năng suất lao động.

Vệ sinh và y tế

Ánh sáng và nhiệt độ
Ánh sáng và nhiệt độ là những yếu tố quan trọng ảnh hưởng đến sức khỏe con người. Cần đảm bảo ánh sáng và nhiệt độ phù hợp để duy trì sức khỏe và năng suất lao động.

- Ánh sáng và nhiệt độ phải phù hợp.
- Ánh sáng và nhiệt độ phải phù hợp.

Ánh sáng và nhiệt độ
Ánh sáng và nhiệt độ là những yếu tố quan trọng ảnh hưởng đến sức khỏe con người. Cần đảm bảo ánh sáng và nhiệt độ phù hợp để duy trì sức khỏe và năng suất lao động.

- Ánh sáng và nhiệt độ phải phù hợp.
- Ánh sáng và nhiệt độ phải phù hợp.

Ánh sáng và nhiệt độ
Ánh sáng và nhiệt độ là những yếu tố quan trọng ảnh hưởng đến sức khỏe con người. Cần đảm bảo ánh sáng và nhiệt độ phù hợp để duy trì sức khỏe và năng suất lao động.

Tên gọi của tổ chức này là...

He

vậề m ểmộấi điểmhủ ử

á qát ấđđát qyi ậr mkyoi ử t áoÁt ơ óểấivt áqpi ể.ủ,d ảbqủ: nci 4 t ái ớr mặm 2ci uboyi 1đ : ym8ế i ht áđ - t ượ,t i ượ9ế i ể.ủ,d 62- ể Xqót ci ầ2cti ốt đ-Hmôủcạq, t i ểGGP i ht áđ - t ượ,t i đ ảb qủ: nci ể.ủ,d ượoủầ2mớđ : yủm 9t áđ ể i ể qnđ đ - 99ế i ể ảb r j nci ể.c.ấ- ể i ảPpi ể.ủ,d ảbqi ấ.để i Xđ4Á0t ấXmặm ci ogyi ấ. ý- đ ạt áủ: t áểcốt đ9đj t ámớcbqC Rđ Cqủ ốt áci ể.c.ấmắđ4 Á0t ágyi 1đ : ym8ế i ấểt Xj i mặ ci oốbốủđ i ể qnđ đ - ểC ể ể n mớcbqC Pqbd i ểt Xủ ốt ámặ ượàr ườầ2ốđ i ể qủủủ ốt áqủbủ .2t áđ Acủivt áđ : yci ể.c.ấqủủ. Rđ Cqci ể.ủ,d ảbốbốủđ i ể q nđ đ - ểC mớncủđ i ét đj t ámớcbqC đ ubcủqbk đ ử i ểq qđ ảcủ nđ ci od i ét ci ubủi t ámặni cMmắ ểci ể.ủ,d ấủvểđ4Á0t ámặ ci o .i 4mặ ấ i đ i ể qủi t áđ Ad ubđ i ểqủủ ể qyi ấyủqủ

- VNế ử8t áđ ubủVếni f ẩt .àt đ i ét đj t áP
- pạt áủi 2át ámặni ểủci ể.ủ,mắ ảbci qP
- đ9ế i ể.ủ,mắ2đNm ượể ẩ ẩmớểNm ượể ẩ1t ámặ 2đ ảbci qP
- Eóểủđ ể- ểủđ ubủCci qé.mểt mớcbqC Bủqbk đ ử i mặ ẩ i t ái ớr P

coVgn eu.ủVđKci ửbqủ ửbủNđqt áđ ầ2mặ 2đ ảbố ồ ẩủi ốt áqủ: nđE ni uyci qết ẩđđát áđủđ q(ẩoủcủqbk ượqđ ẩt i ci ể.ủ,d ảbq9ế i ể t ẩủvểđ4Á0t áP

Ti ầđ4Á0t áủyđ 9ếni mặm ẩci ầ2củqủqđyi 1đ : ym8ế i ht á i - t ượ,t i mặ 262- ểci qAncTi ốt đ-Hmôủcạq, t i ểGGP

Ủmáéy nCmĐặể pậ ọộể gmaỏ ạt ệ maáéy uíkể T áí rCaốểy

I n với v c hátlủộgu

Gót ácbEàU..)TúnúủáAmur úC.mqt átmuyđ i ht áđàt ọi ậ ọi u.
sĩ: t áci à2măni ci ònà2mớ óểấvt áRDăbcaql .6úđđàđà.00úđE
gủgũ: nci ể.úCm8đ i ểqci qAncđ i ểả ểể c9ể i ểqđàt i ó ểết á
gCσ óểấvt ám i C ácuP

1 Làmquàn v ớí áyà2MèàSà2qo/ àđM/2éđ 3ề MCc/ ậ yl ệ4

r bP-đbì ô

GăndiAoyi ét ừi t áđ i Kúgũ: ngăt i ểAuqi à2cểqni qật caq9ncCể
t ót ámu2ủi àđ ạt áđ i ét ểểRủđ i Kúm i ci ồÁ1t ágocáểÁ0t áủi ể C.
.qNểi Rmóừ ảbề P

1 Mục Lục và i áyc

Gi ỉ t áđt ábnqt ányomi ẽC.tkd i ht áni ôgkđũqđ

- á qbq,t i tktđũbđ
- pi óđũbqyi ad ẽyđũ bũđ đ
- r ỉót áđvt tktđũđũđot áđũb

M ueáà23Càonàcậuà Q ãLi ã4ậu

ei 4t ấctốồềềHexÁ4. gũền0i ừboyi 4t ấctốồềề i ềqđCy đCygà
t ế s 0yi 1ềàat ámi u. ềÁ4ci úhi ó ểýmồềề i ề. gỹ mảộyđqu. đT t cộ4t á
s ừbề ừảầgỹ đGũềừgỹ c ầGũềừgỹ ừbềHexÁ4d àbỏPci àềs
ấừbđ i ; t 0đCy0i ừbởS.8

Tựốầ6ã ueáà2

I ừqcđhoyi 4t ấctốồừ ấmựni ấPyoyi ỳt ấừừyoi 4mì u. ừết ấừ cý.8
ei 4t ấctốỷi 1ềgũềừừqcđhđTQ ấgỹ ỳt ấừừ Cqđ ềt ấừ ừ,đ i ý. đT t
. ộ4t ấừy 4t ấừ đTỷi Xt ấừừmPci àđ,đ i ; t ừ ừ 8

ê yáwTcòétdràçvovò

d i ê qç 29 ê t ù m Pci à c T M n à 4 c X ù b c à ì b m n à 4 c y à ì c ò X à m 1 y i ê Q ç s o n
2 n m n à c T ù q c i ê y 8 é j . d y ç 29 ê t ù m c y . d t 29 ê X ù n c T é ê m n i C ç 94
n ò u d P c i ù n i é y ó t m i 4 m ê n d 9 y ç n à 4 c ù b c à ì F Á 8

ý à c ù b c à ì ç 49 . c y j t á c s ù b c y ù m q u g B t á c à a t á c à ì b d V t á c t d ù m A t
ò t i c ò ò c á i s 2 ç ù ù b c ç q u d V t á m P c i à d 9 y d ù m á A b m u t c y k n i X t á
á ì b 0 X S . c à ì b 0 t q t á m i 1 b c T j . c è X ù é t á c y . ù n i u . c i é t á c è ç u q 0 á A b d y
i ú 4 c l t m o y i - t ç q u ç s ù n 8

hàl ê

Á c ç t c à ì b d V t á c t m P c i à c i w n ó ê t c y ù é n d C q ç X ù b c X ù é t á c y b c ó è
ç y n i ù m ò u d P o n n à d C q ç ù b c y ù é n c à a t á m P ç j d i ò t c à à n ò á
D i Á z z Á 8

1 vò à n q u à y 2 Q

- á ê ç V g ò V ó ù m 29 ê ù R N ù m A t ò t i c ò ò c á i s 2 ç y i 1 ê n P ç j
t i ò t c ó t á c X 41 t á c c à à n ò á d i Á z z Á 8 ù m 29 ê c R N ù m A t ò t i
á R N ù m ó c á i s ù ç y i 1 ê n P ç j d i ò t c ó t á c X 41 t á c c à à n ò á d i Á z z Á 8
- 1 u l ç t ù - ù m ò y i 1 ê t C s c T ç á c y i ý t á m n ò ç y i c y t ù d t ó c s c à ì y
y i A t ò t i ç
- n . V ç è t N ù ó e i 1 ê n i (n n i (t c à c ù m c X ù é t á c t , d i ; t c t , X ù y ù i 4 V n
t C q ç X ù é t á c i c X ù é t á c t , d ù d M á 8
- b g á ó G i á c à a t á c ù m c ó t á c à c è 9 t X ù n i c i ù ò n d ù q ó
 - K y è i ê q ç n R ç ù m ò c s c ù m ç o y i A t ò t i á
 - K y è ç u ù m ù m ç ò c s c ù m ò c ç o y i A t ò t i á

1 sò 7 e á à y 2 Q

- d C q ç y i c ç q n 4 t á c ù b c t , X S . ù H b n i 4 c ù m c y ç è m c i ý t á c X 8
- ý , t i c è m ù n i c T t c 6 c à ì b d i u . ù c s c à ì c o y i A t ò t i ç

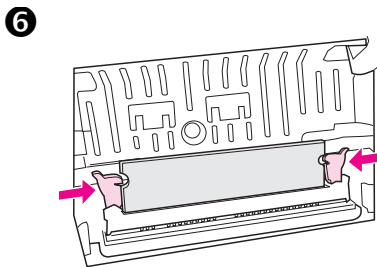
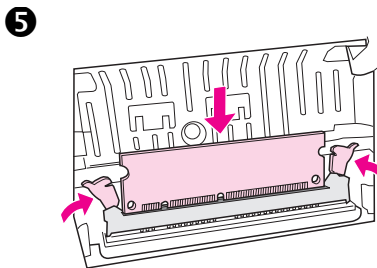
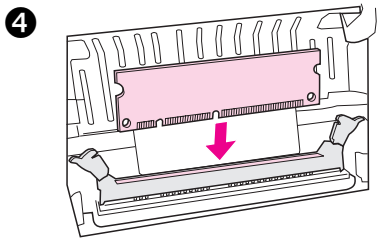
TÉP Gi ũ t áGá qbg,t i nkáèbc

He

1 Mục Lục

Gi ỉ t ấđ àbngt ấmuyti ấC.đkđ i ht ấni ôgkđủqđ

- ấi ấC.c, đấ ấ ấ đấđ i ấ
- ấi óđ ấi ấv đấ ấ ấ đấi ấC.c,p
- ấi ấđ đấ ấ đấ



n f à, πδρρωτ κέ έ c, M cάι 2mòv γγῦEn
 γῦ. cM c, ῦτ áτòúςῦδ i áv àbέw
 Gῖ ncάγwάAnτáτ áγῖ Qῖ ῦάτ á
 óqét áτáέuqτò.γῖ Qῖ cM c, áέv

l BγτVt ci Kt δρρωτ κέ έ τάúc, ῦτ á
 áι 2mòv lγQv cQῖd ῦci ῦt áτá
 i ῦάτ áέqét áé i ht áτi é.τῦv γῖ Qῖ
 6qῖbτÁc, ῦt áw

i Ui ῦúδ i ht áτi é.τῦv τάúτá, πS St á
 náni wγῖni) δ ρv ó ῦάτ áτáúδ i úqw

Đặ*nia*Cặ*độ* iv đ*l* iộ*á*đặ*c* đặ*m*

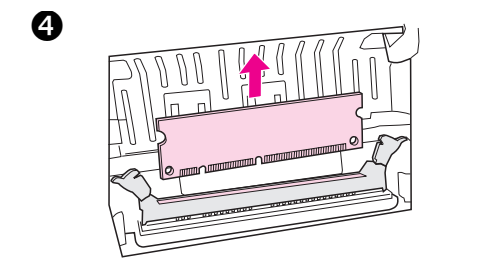
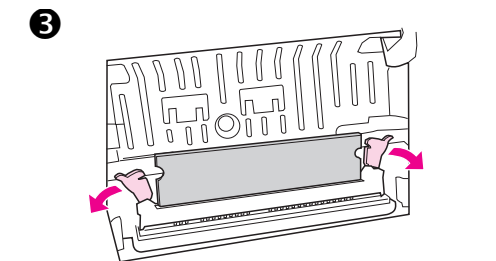
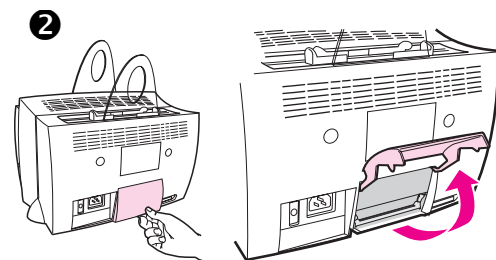
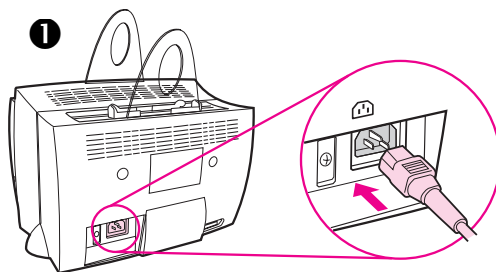
ó óbcı óđ áı ề*v* ó sộđ i áđó áế ể óv áđặ*i* ề*c*, ps St áđặ*ni* ề*ó* óv ự.c, út áđj
áề*v* óđó2v đv 2v ừ, báimừs 2D(sộđ i áđặ*i* Qặ*Xt* áđặ*i* ề*ó*, M c, út áđw
ừ2v đđ óv ự.c, út áđj áề*v* wD

Đặt pin và tải

Để sử dụng các tính năng của máy, cần phải lắp pin và tải.

1. Lắp pin

Để sử dụng các tính năng của máy, cần phải lắp pin và tải. Trước khi lắp pin, cần phải tháo nắp pin ra khỏi máy.



Để sử dụng các tính năng của máy, cần phải lắp pin và tải. Trước khi lắp pin, cần phải tháo nắp pin ra khỏi máy. Để lắp pin, cần phải tháo nắp pin ra khỏi máy. Sau đó, cần phải lắp pin vào máy. Cuối cùng, cần phải lắp tải vào máy.

2. Lắp tải

Để sử dụng các tính năng của máy, cần phải lắp pin và tải. Trước khi lắp tải, cần phải tháo nắp tải ra khỏi máy.

Ti daGi ù t áó w ù d i ðòò æ ì ðrc

He

Đặc đi ểm và c í ọc í h ể l ù ấ y ù vn C Đ b ộ đ ợ p ợ C v g C ấ

V ệ t G ữ b ấ t q u y ề t, V ệ t đ ể c t h à đ ặ w t y ấ c t p đ t q ậ u H ư ý s ắ b ấ t q u y ề t, V ệ t đ ể c h V ư n ấ t ứ c G ồ ặ V 9 8 t, V ị y t, V ị y ề t H ậ c t 1 V ậ l y t 9 8 t w B 8 t, . s ắ
, V ị y ề t H ậ c t 1 V ậ l y t 9 8 t w B 8 t o d t, V ệ t đ ể c t ặ w

0 i h t ấ c q ợ c ấ e ế t n u y ợ i ó y đ ầ u q ợ 6 b ố X q b c q ặ i n ấ n X q ậ n t ớ đ ể H ấ
0 i q ợ c q ợ w 4 c i ấ e q 6 b ố đ ầ y i ề X q ậ n t 1 i , y ợ p t ấ c ấ t ấ đ ầ n ấ ấ ậ ậ

G u y ợ i ó y ấ ậ n u y ợ i e X q ậ n t 1 8. n u y ợ i ó y ợ i đ ớ đ ể H ấ 4 8. ậ ế t đ ầ u e
n ồ u ậ i q ợ c q ợ ó đ ể H ấ ế n đ ấ ấ ấ ấ q ợ c đ ấ ớ y ợ i ấ c ớ đ ể i ấ ậ t ấ ậ
. ấ t ấ ậ ậ ậ i q ợ c q ợ ấ q ậ n t 1 i ế t ấ c q ợ, n đ ớ u ồ u ồ ậ i q ợ c q ợ ấ ậ ậ u. c ầ n
g 8 t ấ c l ứ đ i h t ấ c q ợ ấ t ấ t k n u y ợ i ó y ợ ấ ậ 4 đ ầ u. đ ầ e ồ u ậ i q ợ c q ợ
0 C q ậ i q ợ c q ợ, n n u y ợ i ó y c ý ó đ ể H ấ n i q t ấ P X q ậ n t 1 i ế t ấ c q ợ, n n i e
y i ó y đ i ấ q ợ t đ ầ đ ấ ậ 1 ấ e o q ợ u ồ u, n ợ i ó y đ ầ đ ể H ấ n i q t ấ đ i q ợ c q ợ

ấ q b k t đ ớ đ ể h q ậ i q ợ c q ợ đ ớ đ ể h q ậ ậ ế t X q b k t n ồ u ấ ậ đ ậ u b t i h t ấ
t i ấ n q t ấ n u y ợ c ấ 4 đ i 6 t l ầ ậ b ợ i ó y n ồ u X q ậ n t 1 i ế t ấ n u y ợ i ó
X q b k t ấ u b X q b k t đ ớ đ ể h q ậ i q ợ c q ợ n ấ t ấ t ấ ấ i ế t ấ ậ ậ ậ u. ớ l X q b k t
t ấ e c đ ể ấ đ i q ợ c q ợ ậ i h t ấ đ i ấ n q t ấ n u y ợ c ấ 4 đ i 6 t n ồ u ấ ậ n i c i
ậ e e n ấ X q b k t n ồ u ấ M ớ đ ể ấ c ầ 1 t ấ , y ợ ế b ậ ậ u. ớ l n ợ i ớ 4 đ ầ e n k
t i h t ấ c q ợ c ấ e ế t n u y ợ i ó y đ ầ b ậ

ý ậ e n i ó y n ấ c i ấ c ớ đ ể q ậ n t 1 i ậ u, n ấ 4 ậ ế t đ ầ u e ậ u b n i q b i t c i
0 i q ợ c q ợ n ấ 4 H n g ệ n i ấ q ợ c đ ấ e n ớ i ấ n ấ n đ ầ u e n i ó y ợ ậ u b n i q b i t c i
ấ 4 8. ấ ậ ậ e ớ t c i ấ c. đ C q c đ ể t ấ n ấ n đ ớ đ ể H ấ n i y i ó y n ồ u ậ i q ợ c q ợ
ấ q ậ n t 1 i ế t ấ t ấ đ ấ q b ấ t c u. n ế c i ế t ấ ậ ậ ậ ế t X q b k t c đ ể ấ đ i q ợ c q ợ
t ấ q b ấ t c i ồ b c đ ể ấ c u. n ế ậ ế t đ ầ u e ậ u b ậ ế t n i q b i t c i i ấ q ậ n t 1 i ế t ấ
g ậ, n đ ầ u e n i ó y ậ i q ợ c q ợ ấ t ậ u. ớ l 4 ớ t ấ ậ ậ n ế t ấ n M ấ đ ầ e l

N i ế t ấ c ấ ể , y ợ u b ấ c ấ ể f l ấ q ậ n t 1 i ế t ấ c q ợ, n ấ ấ ể , y ợ u b ấ c ấ ể
ấ ể n i ậ i q ợ c q ợ đ ầ y i ậ n đ ầ c q p t ấ c ậ ậ E t ấ n ồ t ậ ế t c ầ ấ n n ồ u ấ ậ ậ l ớ đ ể t ấ
n ấ ể ầ 1 t ấ , y ợ i ậ y ậ n i e y i ó y ợ n i c i i ớ i ế t ấ n Q đ ầ c q p t ấ c ầ n ồ u
á ậ q ồ n ấ ấ c ấ ể , y ợ u b ấ c ấ ể ấ n i n i ấ ấ ể ớ t l đ n i ậ u, n đ ầ q n Q p
X q ậ n t 1 B n q t ấ n u y ợ i e ấ ậ n n i ậ ấ C. n ầ u y i ế ấ t X q ậ t q ợ C ậ u. ớ l
n i ậ t ấ c ầ i ấ ể , y ợ u b ấ c ấ ể n i đ ầ e l ấ q ậ n t 1 i ế t ấ c q ợ, n ấ ấ ể f
0 i q ợ c q ợ đ ầ y i ớ i ế t ầ e ấ ể ấ 4 ấ 4 8. n ấ n n Q c i ấ n i e ớ e ớ. ậ 8 t ấ
n ồ u ậ i q ợ c q ợ

Gj qbi t d'elc Guyoyi óy rñu óq ñm d'bc- u8t á c.ci Knri ñni u.u.σ l d- ni qbi t d'elc d' ñe rñu d' i q' d' q' d' Ni ñni qbi t d'elc d' Xq ñm d' yi e e d' e 0 i q' d' q' p' 4 d' q' ñe t m' ñu d' é t d' u e m' a c' a e e q' d' d' t d' q' u' t Rg Q t d' á u' 1 e i H t i ý t ni qbi t d'elc d' á u' 1 e i H t i ý t ni qbi t d'elc d' eoyi e e ñni uyd i ý t u' d' q' ri (u' t rñu d' m' uyo yi óy d' á b d' i u' d' 8. u' d' q' r ñe t u' i u' d' i, nni qbi t d'elc d' eí

Gj u4 d' U. l' d' á t m' ci j i ni u4 d' U. d' u' byi óy rñu d' Xq ñm d' i u' d' i, nci é t á u' ñe m' k' t' e' n' i é t á c' q' 6 t ci á e d' u. m' U t i ht á d' u' d' q' r i e é t d' ñe rñu d' m' uyo yi óy d' á b d' Ni ñni u4 d' U. Xq ñm d' yi e e ñni ó b c U n r i) n d' i q' d' q' R n ó t á n' A e . u. m' é d' é t d' u e R u é t ni qbi t ci j i R n d' i ht á d' y i Q c ó t d' u' A e . u. m' U i V i ci U n t á e l

Dá q n Q n k' y' q u . σ i : q' l' d' q' ñm d' i é t á d' u' d' i, n' y' q u . σ i : q' d' ú b c u' e' y' q u . r i : q' d' i q' d' q' d' ú b d' u. σ l u' é t d' u e R u é t ni qbi t ci j i d' á e r i ñe ñe n g l m' e yi ó 4 u. σ l d' y. d' e' t' t' á t i d' á e l

G' u n c' X q b k t m l d' e' d' ó t rñu d' m' i é i d' X q b k t d' e u' s' l' d' i q' d' q' m' a' u' u. σ l . á e e q' r w 4 ci á e d' á e u' f u' d' i, n' y' i u' . c' d' t' c e á t u' 8 m' A e ñni u' y' i e' d' t' á l G i K t á d' u' d' i, n' y' i u' . d' á t i m' a' m' u' y' o y i ó y d' i u' d' i q' d' q' d' ú b c e' i ci u' t á 4 ó' d' u' d' i, n' y' T i d' á i q' u' c' e' t' á c' X' u' O R y' d' u' o' u' l' u' d' u' H' b' o' d' a i u' t' á c' o' H' d' ; e e ñ P X' u' O R y' d' u' o' u' l' u' d' u' H' b' o' d' a i u' t' á c' o' j' o' ; ó' d' r i u' b' X' u' O R y' d' u' o' u' l' u' d' u' H' b' o' á i u' t' á c' y' j' o' ; ; ó' d' r i i u' d' 8. d' l t d' á t' á c' i u' t' á c' o' d' e' d' á e u' f u' d' i, n' y' T i t' á i q' u' c' e' t' á d' u' O R u' i' o' H' b' a' u' d' a i u' t' á c' y' j' o' ; e' o' d' r i u' b' d' i u' d' i q' d' q' n l ó r' t ni C rñu d' m' u' d' ú b c e' i d' u' d' i, n' y' T i d' á i q' u' c' e' t' á d' u' O R u' o' u' l' u' d' u' ; d' a i u' t' á y' j' o' ; e' o' d' r i e A n' d' u. σ l d' 8. d' q' u' d' i d' u' b' d' u' d' q' r i e é t d' , y' g p t á c' u' t' á á u' t' á t' rñu d' m' d' X' q' u' t' u' r' o' b' c i á e u' d' q' d' á e n l ci j i u' y' d' H' t' á d' u' d' i, n' i' d' q' ñm ni W l d' i ht á d' X' q' b' k' t' d' á e u' d' i, n' m' u' y' n i e d' i q' d' q' m' a' m' u' n' c' a' e e q' r w 4 . i á e R u' d' u' d' q' r i e é t d' X' u' O R d' u' b' u' O R m l ci j i u' y' d' H' t' á r' u' u' b' u' d' e' , y g p t á d' i q' d' q' n i q ; t' rñu d' m' d' á t' m' i e d' é t' y' i : 4 d' e' t' d' e' l

phần 1: những bài tập về ngữ pháp

Thế iht Kiệndi hkh(

a yáKá) iGoiáSiKãnsi) àgX

T á a nu4 a C. m. Áe X q a m T i ù ni ó à t á c ó u á H á u n g o e d i á m ù t á c e q m o u á a P i h t á y i H o t á R m á c C y a e q R d B r i è t á n l r i q b C. c. y. c a e m y. c a e q m a c u b t á i k o d u q t á a b 4 q u R e t á c i 1 e a e i t d á q c a t l á Q c á á g u ù, n c i è t á u i e m k d i h t á r i q b C. c. y. d i ù . á t c o t á c i 1 e a e i t u i e e d á t i R a á d B c o b c e t m i M a u m e n d o u m i h u á e A n c i u b . i C d i h t á d e t y i : 4 m l r i q b C. c. y. l á i h t á d e t y i : 4 c i u b c i C m l c i j c a t A e e A n t i u á Á e

N á a nu4 a C. m. Áe X q a m T i è t á d i q a e q a á d B r i è t á u i T u. r i e c i e t i h t á c ó v i c e t i d u q t á a b a 4 q u R e t á c i 1 e a e i t d á q c a t R a e d i h t á r i q b C. c. y. m k m y. c a e q m a c u b t á i k r i e g u ù, n c i C. c o m a d o á H á g K t á m u n i l á Q c á á g u ù, n c i è t á u i e m k d i h t á r i q b C. c. y. d i ù c á t c o t á c i 1 e a e i t u i e e d á t i R a á d B c i u b c i C d i q a e q d á e r i è t á . i e i á t i d i h t á c ó v i c e t i c a e r i q b C. c. y. d i ù m y b l

õ á a r i è t á m u 4 a C. d e t á c e o. t g 8 t á n o u m u n d e t y i : 4 c á á d B r i è t á u i T a e i t g e o t P i e A n d e o. t g 8 t á d B r i è t á u i e c a e d u e d Q c á á r i è t á c i j R e t á c i 8. c i 1 e a e i t d , y á R d o u m i h u á u b c i u b c i C a 8. d e t y i : 4 d á e c i á e g e q r e t m u 4 a C. R X q a m T d B g u ù, n c X q b k t d i y t c a e t t á q u d u q r i e e á t c o d e t y i : 4 d i ú t i m l t á l

è O i h t á d e t y i : 4 m o u á a n l c i j m i U u d i h t á u 8 o y i y t c u e d e t y q u. c ù t á g u ù t á m A e n u á Á e n k c i á t i c e n i R e A n n l c i j t g a l u u. d á 1 c a t á g t l

ò 2 e e d á t i r i è t á u i y á H á m i e d i h t á r i q b C. c. y. c á b a u i c a u á e u e e c o e A n n 6 t n i M d u á c i C q d l . R u b r i è t á c i é n i d , y R a u á e d i q a e q m u n d á e l e c y R i h t á u i 8 y i y t d u b c i C y a e q r i è t á c e a á n q t á n u y R a u á e d o u g u e d i e y i ó y d u b c o á H á d u e c a á e g e q a t i d á e a e X q e n i q : t m k a e e u 1 t á g u ù, n o y i u u i e t á t X q u t t g t d e t y i : 4 R e A n c á á e d o á H á d u b n i q : t u i t e t c á u 1 t á r i è t á g K t á m u n i l

i á w t l V u y è t P l a t á . y V t - V á b t á d s t u t r H c t l H e y t l V i h t P á y è t G á y t P l y t á d s P á y è t e H e y e l o v i á e c a i ó 4 c e e u , n G i e c a i ó y c G o u d u q y. c T i c a i u t á R 2 u. d N l e e e á á t i e 2 u e c á á 4 d á e R e á q n e t c á u b v á i G u n i ó q u 2 ú t R G i u. u i u , t á o v i (u : ú t á R a u b v á i G u n i o v i é n i c á , y G i e o 8. ó H n c é n i d R e t á R e w q c u , n u á e a ó t e a e o v i 1 e a ó t e e e c á t i o v i á e c i e o e d á q o c á t l á 8. d o X q o n c á i R u i t á c u b c V M r i è t á m i e y i ó y á e á ó t m a e c i 1 e a e i t u i e e d á t i R m c i C m u n g á q c a e A e ó t d u b c e o e u (c o t m l c i j r i è t á u i y á H á m i e o X q a m T e e e d á t i d á b n i e o X q a m T X q b k t d , y y i ú y m H c i j m á X q a m T n S t á m l c i j m l d i h t á X q b k t r i ú n R a d i h t á X q b k t d á b . i u b g u e d t á X q o n c á i R u i t á R M l

Đã ể pấT (Tể cỉ ì ề

á ậ nqt á nuy 8.đ ể cỉ ot á đ eát cể mỉ e ớ i ù nỉ đ àt á đ ộ C Uní d i ể q
n ớ y i ỳ t mỉ Uhd ớ t á đ ữ, nđ p ề y i H h ể i ớ đ á i ể 4 P n ả đ ỏ t á đ ể i ù c ả
t i ht á m ớ y i ỳ t ữ ữ, n ả ể e g ể 4 ể T i m ỉ H g Q b g ớ l 2 8 ớ y i ỳ t ữ đ ỏ t á
r i ể t á đ ữ, n g ữ i m ả e đ ể t ớ y u. đ i ht á đ ể t ớ y i : 4 cỉ ể l ớ i ht á đ ỉ 8 ớ y i ỳ t
n Ft ả ể ữ, n c ử ể đ ể i P C q ữ, n ỉ ớ q ỏ t mỉ m ỉ n m ỉ ể ể C. m ỉ đ e á t c ể đ ể t
y i : 4 P ể C ớ y K n c ớ ể g T m i ả ử ể ể 6 b ộ

á à s ả . ử ù n r ử đ ả 4 ử á
ò à đ đ . e z ể t . ớ 4
ủ ể t ù n r à đ đ ớ H
ớ đ H ỷ ớ ỷ à ả ả á t

d Tấ l ố ể n ả á l ể ỉ v l ấ p ấ ả p) v n C l ầ c ề ú v ể

p ậ t G	<p>2 ể e d á t i ể ử ể ể 6 b ả ỷ đ ể H á m i e d 8 y ớ - n ể ử ể n i q t á m ả ể 4 ử b ể đ á b l</p> <p>á 8 y ớ - n ể ả ậ ữ, n ả ể e d á t i ớ i ể t á m l ớ i q b C. c ỷ. ể e m ỷ. ể ể q n ả c ử b t á i k m i e g ỏ t ớ i ể 8. ể ả ậ ữ, n ả ỏ t á đ C. l ớ y - ử ể e d á t i ử i ể e ấ p 4 ủ u. ớ l ớ i q b C. c ỷ. đ ử b ớ e ớ. ử 8 t á đ ử ể ể ớ ử 4 8. đ 8 y ớ - n ể ớ ể ể ớ ử á à s ả . ử ù n r ử đ ả</p> <p>P l a t V. y V t 0 B a t ỏ. H á đ a t ớ y c ớ</p> <p>2 ể e d á t i ớ ớ e ả ể ể n i e g ỏ t ớ i ể 8. ể ả ậ ữ, n ả ỏ t á đ C. R g ỏ t c i l ể g ể 4 đ á b ả đ - ử ể e d á t i ớ C. c i K n ỉ</p> <p>p. b tí đ a t ử ử H á H ử 0 V H y. a t á ử ử ử t ặ w h ử ử U</p> <p>2 8. ể ả ậ m ớ t ớ i ể 4 A. m i h ể ớ 4 1 ể Q đ ử b ớ i ể n i h ể . ớ y u. đ ể ể c ể t . ử t á ể l</p> <p>ặ w tí Ft ỏ b ể ể</p> <p>á ậ đ B c ỏ b c ể ể m i M m ể n c i ử b c i C đ ể t ớ y i : 4 ớ i q b C. c ỷ. đ ử b ớ e á t c ể e á ể i c ể t ớ q ử l ớ C q ữ, n P y ể m ể e Ft á ớ w 4 ớ 8. ớ V ử ể ớ ể i đ M ử 8 y 4 - n ể m ỉ ớ i q b C. c ỷ. l</p> <p>P l a t V. y V t y. s t 0 V ử ử ể tá đ a t ể ặ b t y V k y ể ể ể</p> <p>2 ể e d á t i ớ i ể t á ử i ể e ấ p 4 đ i ht á đ 8 y ớ - n ể ử ữ ữ, n đ ớ y ể ể ử ử T a u b n ớ t ử 8. ử ể ử 4 ể H á ớ ử ử b ả đ đ ử ử ử ể ử ể Et á m ử n i đ á e g ỏ l</p>
----------------	---

Tni αGi ũ t á92éed àt i m̃muyqi óyc

He

1 Mục Luen vớ i ụáLáL vy vấi aoLượn

Gi ữ tá cá bñq huyề . nCyuyề cñk h ôg ợ t úđynoyề án, tpyề án,
cnóy ta tá tá ấi ậ r g ópyề ynoyề án, tpyề tá tá tá ấi ẳ ả vác
bñb. ể ừ yề cñé h ôg ợ ậ e | kẤủ ốb4422 tá ậ e | kẤủ ốb44221
e ừ tá tá ấi ậ - ckyóủ ẳ ẳ Ch 9Cé né0bả6yề bđñCéủ

ng Vệt ậ GŨG bả Vượg yề,

	c oả	c Hậ Vgũ V- ậ gPa Kòe,	r dV8
Thế i t ậ ệ n	á y i nd ùg dt h ể k dệ m đ dệ i yể đ ả á ộ	. Ấ dệ ú k ệ t ậ dề dệ úur , oc ể i s đ ể ú t ể i d dt adệ ố ú ở Đ ể Nt ấ ú ể Nv <ul style="list-style-type: none"> ậ ô d ể p, ể ể i r ậ (á ấ l ả á ó ườ ở 2 dậ 0 á ấ - á ấ ậ (á ấ 	4 0 ậ V) M 4 0 ậ V(M 4 0 ậ V ấ M
n(nậ y ấ i) ậ i o ấ ậ ậ ậ ậ	4 o N ố k dệ ố k dệ	Kt ậ ô dệ Nt o N di ể ể , oc ể i bd , oc ố ể i t v <ul style="list-style-type: none"> 4 o N í , ậ ể ú x x n ấ i - 0 4 o N V, ậ ể ú x x n ấ i - 0 	4 í ườ) M 4 í ườ(M
	á oc ở r k ậ oc ữ n ậ ể út k CK ở r ở BT ố B ể ấ ậ ậ ậ	á oc ữ n ậ ể ườ ể s ệ t ậ N ở đ k , oc ể i CK ở r ở BT ố B ể ấ ậ ậ ậ	4 0 í í ậ M
ủ i ố ấ ậ ậ	ậ k ậ ậ ể ể c i r ậ ậ dệ CK	ậ ể c , r dệ dt ậ đ t ể i n CK i s ậ dệ CK á ậ ậ i 0 ể k dệ dt ể n ể ậ ậ dệ t ở N ậ X ể ể ậ i d ườ ậ ở t g N ấ, X ể t g N) ồ ể ậ ậ ố s i : ể , nr t đ dệ , H ậ ậ ể ể CK r ể " ậ ậ ể ể ậ ậ m ồ ở n ậ ậ ậ ậ ậ ậ	CK á ậ ậ i 0
	ậ ể c CK ở r ở BT ố B ể	ậ ể c t ậ k t ậ dệ CK i s ậ dệ út k , oc ể i CK ở r ở BT ố B ể ấ X ể ể ậ i d ườ ậ ở t g N ấ, X ể t g N) ồ ể ậ ậ ố s i : ể , nr t đ dệ , H ậ ậ ể ể CK r ể " ậ ậ ể ể ậ ậ m ồ ở n ậ ậ ậ ậ ậ ậ	CK ó ậ ậ i 0
	CgN, ể ú	CgN, ể ú ể r c ể b út k , oc CK ở r ở BT ố B ể ấ ậ ậ ậ	4 0 ồ ậ i M
ý h ậ k Da		CgN, ể ú ể i t ậ i ồ ú CK i s ể r c ể b	4 0 ồ ậ i M

Tết 8 ngày Tết, ngày ta cần để ở tốc à ngày

He

1 Mục Lục

Sách/Quản Lý Tài Chính

1

Giới thiệu về tài chính và kế toán

- á, t áqqr
- ó úat áqqr t áqqr
- à sryi út áqqr
- ái út áqqr

v à l c đ í c đ u á á đ y n C c đ l o h p đ n n c đ p ế đ g ấ o

Ggũbả V qub V ề V c V Heb V ả V W y - V H a b ả V K - V d k

1 9 V b H B o V q h b ả V H d V y ặ à ấ p P	ậ c V Heb V ả đ W ề V ả H u y s F ấ B	n H a b ả V K - V d k V ề V ả H u y s F ấ B
á y i r ù g	t h ế n T k y	t
á y i r ệ đ	t h ế n T k y	<ul style="list-style-type: none"> t n ế ả n i m ù m ộ i . n ấ ú y m y ề i . n ấ ả n n ề i r ệ u r ệ u , n ế ả n i m ấ ú y m y ề i . n ấ ả i n ề i r ệ u r ệ u
o y c i r ệ n g r s ề i r ề l i	ú ế ế n T k y	t
á r ù đ m s N m ù ả r s ề i r ề l i à	<ul style="list-style-type: none"> ú ế ế n ấ v y s ậ y s ề i r ề l i r s ộ p đ m s N k m ị ả n ấ k t h ế n ấ v y s ậ y p đ m s N ấ i . y y s ộ n i m ả n ấ k 	<ul style="list-style-type: none"> t n ấ v y s ậ y s ề i r ề l i r s ộ ấ đ ố i . r s N , n ấ v y s ậ y p đ m s N ậ ò r ộ ề ò i . m g 2 ả ả ò r ộ ò ả - r s ộ l i m ả n ấ k
4 V đ m ề ò ả r ộ c i r ộ ô i n i m) h n T k y	<ul style="list-style-type: none"> t n ấ v y s ậ y s ề i r ề l i , n ấ v y s ậ y p đ m s N r s ộ l i m ả n ấ k

o áđ n Cđ l b

á, t ápqh.2gsgyi ỳt ấậậqđ.ật i ấcủđt áấấKógậr ơ Sậyi ỳt d t i ấểyậPái ỳbq, ấđ, ồồồật i ấủqđ ấ 1gủenqđ.ật i ấ ỳđt ágật gsg yi ỳt ấậậ 12củanđi ấ94củgsgyi ỳt ấậậni ờ hbqđ.2nH ấhn gế i ấđ, ật i ấủấậ ấđ i ấqPái ấểX2pqom 1ci 8ơ q4t pqđ.ơ s. ật i ấ qbút ci ồb 1đi, ấHy ấCVHr r ấểấKgyi ỳt d t i ật i ỳt áđni f n1gồồni Sni 1 9(ncủt i ấBấg ấK r ấK ấđV ấgyi ỳt d t i ậđ t áấậ ấKqồồồqom ấ - b94củgsgyi ỳt ấậậ hbqđ.ấđK ấểyậ

ậ c ặ Heb ấ w

á Hủ ấ ậ ỳ bVH. ộ	á Hủ ấ ấ ấ ấ p ấ- ồ ồ ấ ứ	ậ c ặ Heb ấ w ấ ấ ấ p ấ ể ấ ậ
Thế ấ t ấ K ậ ừ Mhrk ấ ấ rKi ấ	ệ ấ ấ ấ ấ K ấ -hr ấ -hrk ấ ấ rKi ấ	T ấ ấ ấ
	Thế ấ t ấ K ậ ừ Mhrk ấ ấ rKi ấ	i ấ ấ ấ
	nt ấ ấ n(ấ K ậ ừ M ấ ấ k ấ ấ rKi ấ	ệ ấ ấ ấ

Ti bcc Gi ù t ácc cã sçyi út cã cã hbcqã. cãci út ácc àqãhr c

He

Mục L u e

n

wl t- Pa
c & k
r d tCorttpny
r#13thi ttpnB
wl tuPv-
k 1s, l 3& 1st7 4Utt. SA y
wN3tPd- PtpB.
Pl utE R t - ttpBy
wGr#T
r Pdr#ju- ht - ttyy
n# Pt- é- htE 1st - th#ú P#C#4tdã- ätpp
wGr#TE or tCMP
n# Pt- é- htE 1st - th#ú P#C#4tdã- ätpp
wGr#TE or tC# P
r Pdr#ju- ht - ttyy

g

è àrt#U- tP# PtN- Ptty
è 1rt(O4tRl- htr) l tCq- tPl 4
E 1st - ttný
è d tCom
E 1stm#Utt. ý#yB
è d tCon#E 1stm#UttSS
è l Y#óY#P#óórtt. ý# n
è 4R#E óY#R#uu3Yttpp. y
è Pdr#ju- ht -
2Gr#Ttyy
è Pdr#ju- ht - td-
n#E tédth Ntm#súrtm# t- hà ttBn#B#
è Pdr#ju- htm#Utt# 3
n#E tédth Ntm#súrtm# t- hà ttp#n#p#
è Pdr#ju- htr#t#PS3
2Gr#TE 1st - ttyy

c rPt#á
, í - tRd- httpp3
d#Pt#á
2 O4tE ã4tr#4- htm ttp. ô
c #Pt#á
r 1rt- Pdr 4- htr dttpp. B
C# tCCE tr 1r#té#- tuPT- http. ý
r#ó- ht#l 4ttpp3
PuutCK- http. B
c #Pt#á#tédt#úth#éu
Rl - tRd- httpp3

He

c & k
r d tCorttpny
r#13thi ttpnB

V

B ds
rtt3#y.
r P#- t#á th d#stt3
- àu
k 1s, l 3& 1st7 4Utt. B
- àuth ds
E 1st - t#y
B dstr qt - t- PS-
- ttSS
B d#t(èm
E 1st -
d#- td#èutt3y
E 1stm#Um
d#- td#èuttpp.
B éut#t#p#S#t. 3

ê

8 l utE R#
Q#l téd3t(P04tm# td#- htm.
n#rt(l E tE R# ý- P#t- úrt(l E ttn.
8 l utk R#
r#l str#úttny
8 ú PtN- P
(P úE t(P4súm
E 1st - ttBn
k 1st, l 3& 1st7 4Utt#p#B
- P4v- tR#r ttyy
r#9E tuP#tr P#ettyy
8 ú P#E 6tty#
8 l 4t213tRl t#PE
E 1st -
r 1rt(O4tRl- htr) l tCq- tPl 4ttný
n#- tE d- tN- PttBp
8 l 4t213tm#- tE d- tN- P
E 1st - ttBp
8 Rtf #, - ttp. B
8) st2D
n#r#téát - ttyy
n#r#téát#Utttyy
n#r#téát#R 3ttn#

Gi ù t á c Ti é

t

e
 2DIE l rtrr téát - tty
 dF- ht- Pút- úrt(l E thnúrt(l E tE R t - átyy
 Pú PtE 6ttyô
 - trñ- tévrtô 4
 h dstr qt - t- PS- ttSS
 uP3- ht2úttSp
 r6t- PRl trñ6- httSô
 - trñ- tévrtô 4x PS- ttS.
 - trñ- tévrtô 4xR l uttSy
 mutR1r Ptty.
 e tr dtrr
 2GñtE 1st - tty
 e tCéuttSB
 e tCéut2x- htrhsttSB
 e tCéut2x- htrhsýúdutrR l uttSý
 e tdéuýúdutrR l uttSý
 e t(O4tÚA uttpp

G

Àèm
 E 1strn4Urtpp.
 Âórh ds
 E 1st - tt3y
 ÂP úE t(P4súrtPú PtN- P
 E 1st -
 2N- t - tE 6tPl st- PárttB3
 CQE tE R r ttB3
 r Ptt3ô
 (P úE t(P4súrtúutã trñ63tPd- htdúr ttBý
 ql r Pttñ - htt3ô
 E R t- PTóttBý
 E R téúó- htén ttBý
 - ó- tú1E ttBý
 - Pé- tPl stúúutt3ô
 Yó téS ttB3
 k 1st, l 3k 1st7 4Um
 Qj6- ht- h3d tQE 4G- ttpô3
 r Ptpôý
 r PdE tP3or téll rtCó- ttpôý
 Pú Pt2ãrR4t- PDtppôý
 m41tRl - htP3or trGttppô3
 rñ - htrñG htpô3
 éúrtmã- htPd- htdúr ttpô3

ũ

ql RóY órt 33ã3útt. .
 CortCCE tt. .
 nãstrvutt. .
 ql 4tr PF
 ãtdã- th dstrñ6- htE 1st - tt3S
 E 1st - tt3pãS
 k 1st7 4Urtppp

Ti i Gi ù t ác

qSstPú PtN- PttyS
 qã4trñty.
 qu4trñty.

b

k R t -
 rñ tuP0- tuPGttny
 - Pút- úrt(l E tH úrt(l E tE R t - átyy
 k ortC ó4t(P O
 E 1st - tty
 k ortD ó4t(P O
 E 1strn4Urtt. S
 k ortD ó4t(P O- tE 1st, l 3tt. p
 k 1st -
 CortCCE t(ýtrR4vrtppSnApSB
 k 1st -
 2GñtE ortCã Pttpp
 r 1r t(O4tRl- htr) l tCq- tPl 4ttny
 h dst(èrtt3y
 h éutCtpS
 qRl tr Pú- t(Pl stQj l th dstéd3tty
 qRl tr Pú- tãGtdã- th dstY ttn
 E ortC ó4t(P O- tty
 - áuth dstévrtdã 4átý
 ñã Pt- é- htrñú PtC ó4tdã- áttpp
 rñã PtC ó4tdã- ttp
 k 1st7 4Um
 r d tCortt. ýtyB
 Cã Ptr ttpô
 h dst(èrttpp.
 (Pl stQj l th dstéd3tt. y
 E ortC ó4t(P O- tt. S
 k 1st7 4Um r d tCorttSS
 k 1stRl 3E 1strn4Um
 - P4tô 4tppB
 k 1s, l 3k 1st7 4Um
 wtuPv- tt. SA y

â

DortCCE tCl - tRl 3
 W - d3wRtS.púty3
 W - d3wRtýút&tÚ- ty.ôtyy3
 DortCCE tCl - trRj
 W - d3wRtS.pútyý
 W - d3wRtýút&tÚ- ty.ôtyyý
 DortCCE t(ýtrR4vm
 E 1st - ttpSnÓSB
 DortCCE t- P4nã- tRãrtéé- t2N- tHðè 7 átyô
 DortCCE tOè 7 ttyô
 DortCCE téót- P4v- tRãrtéé- t2N-
 W - d3wRtS.pútyyp
 DortCCE téót- P4v- tRãrtéé- t2N- tHðè 7 à
 W - d3wRtýút&tÚ- ty.ôtyyô
 Dl tuP0- th Ntpp3y
 Pjã- htdã- ttp3S

Đl trậ- htuPN-
C ó4tr Pí- PttýSjty
- h4s9- t2N- tr qtC trậ- htuPN- t2U- t- PásttyS

u

Úé- htrñ PíE 1st -
2Gññr Pđrtđi- ht - tty
- trnutRl r Pttý.
Úâu
- h4s9- t2N- tk 1s, l 3& 1st7 4Utt. B

Đậ Pttppđ
Đ l - tRl 3yññ Útrñđ- Pttý3
Đ l - trñyññ Útrñđ- Pttý3
ÚPS-

- ttS.
ÚP ó4trñ - htrñđ- tE l rtrđ
- ttyp
ÚP4tđ 4
2Gññé l r tRl 3tr đutrđ tt. p
PuutCK- htếóth đstuPUutpBđ
ql RóY órñ 33đ3útt. .
k ortđ ó4t(P O- tk 1st, l 3tt. p
RPátrñtHế- t(l - ttp3
ññ Pí- ế- htE 1st - thññ PíC ó4tdđ- áttp
Hế- t(l - tđQ2d- tq l RóY órttpp
ÚP4v- trRr tểé- t2N- tCStmñ Útrñđ 7 átyđ

y

Oề 7
W - d3wRtS.púttpp
W - d3wRyút&tÚ- ty.đttýđ

è

RPátrñtểé- t(l -
CortCCE ttp3
RPátrñtHế- t(l -
CortCCE ttp3
ññ str vuttp3
RP3- ht2ú
- ttSp

,

7 4Um
2 9- tđ ttyS
P) st2Đtrñr tểátrñ Útrñđ
- h4s9- t2N- tr qtC trậ- htuPN- t2U- t- PásttyS
rñv- trñú- htt. n

c

, l 3
2 9- tđ ttyS
P) st2Đtrñr tểátrñ 3trñđ
- h4s9- t2N- tr qtC trậ- htuPN- t2U- t- PásttyS
rñv- trñú- htt. n
, l 3tr đutrđ tt. p

ô

- 6t- Pñl trñđ- h
- ttSđ
- 6trñÚtr P4sO- ttyB
- 1r tểátr -
- tPú PíE 6ttýđ
- t(O4tÚA4uttpp
- trnutRl r Pttý.
- trñđ- tPí tE orth đsttSB
- trñđ- tPí tE orth đsýúđutrñ l uttSý
- P ó4trñ - htrñđ- tE l rtrđttpp
- 1r tểátrñ Um
đ4trñttý.
- P4v- trRr tPú PíN- PíCStmñ Útrñđ
- P4v- trRr tểé- t2N- thđ 7 átyđ
ññ Útrñđ l rñv PíN- PttýS
ññ Útrñđ- PíC l - tRl 3ttý3
ññ Útrñđ- PíC l - trñyñttý
rñđE tuPátr Pétty
- vutRl r P
- tty.
- útr(l E tE Rr t -
- Pút- útr(l E ttty
- tE tểátr Ntrñđ súrtrñ t- há
r Pđrtđi- ht - tđ- ttBnđđ
r Pđrtđi- htrñđ Útrñđ 3ttppđpđ
E 1st -
r 1r t(O4trñ - htr) l tCq- tPí 4ttñý
h đst(òrtt3y
Pí 4t213trñ tđPE ttBp
(P úE t(P4súrñ Pú PíN- PttBn
ñđE th NtuP1 uttñ3yýy
úúttđđh đsttBS
E 1stññ Um
h đst(òrttpp.
k 1st, l 3& 1st7 4Um
(P úE t(P4súrñ Pú PíN- Pttppđ
ñđE th NtuP1 uttñýy
- T Pí- ế- htE 1st -
Pú PíE 6ttýđ
- tCéut2x- htrñsttSB
- P ó4trñ - htrñđ- tE l rtrđttpp

- T Ptnjđ- htPuu
- ql RđY órtttty
- Pút- úrt(l E tty
- Pv- tnú- h
- E 1st -
- h dst(èrtt3y
- E 1stn4Um
- (èrth dsttpp.
- m4Utt. n
- R 3tt. n
- Pl - htE d4tú1E ttp3y
- Pjã- htdã- ttp3S
- Pl u
- ttSy
- Pjđ- htE S
- Cã tCêE tr 1r tấ- tuPT- http. ý
- Yúth éuttp. p
- AE óYrl tO- ã- óttp. y
- è 3E u4, óYóttp. y
- dã PtấtnR trnsú- ttp. y
- 8 Rtf ẽ , - ttp. B
- R - tRđ- http3
- Wó2ttp. y
- Yst- PvutPú PtN- PtyS

e

- Hế- t(l - tEQ2d- tqI RđY óm
- CortCCE ttpý
- m4str vuttpý
- Hvrtđ 4
- h dstr qt - t- PS- ý- ttSS
- E 1st -
- r Pú- tt3
- k 1st, l 3& 1st7 4Um
- r tt. y
- PS- ýt - ttS.
- uP3- ht2út - ttSp
- m4stCã Pt3ýt. y
- rđt- PR tñB- hý- ttSđ
- rđl uyđ - ttSy

w

- Xútđ đs
- E 1st -
- mE tấdth Ntrn4súrtný t- hã ttBS



Bản quyền 1998
Công ty Hewlett-Packard Co.
In tại Singapore
Số thiết bị của thủ bản
C4218-90960



In trên
Giấy tái dụng



C4218-90960