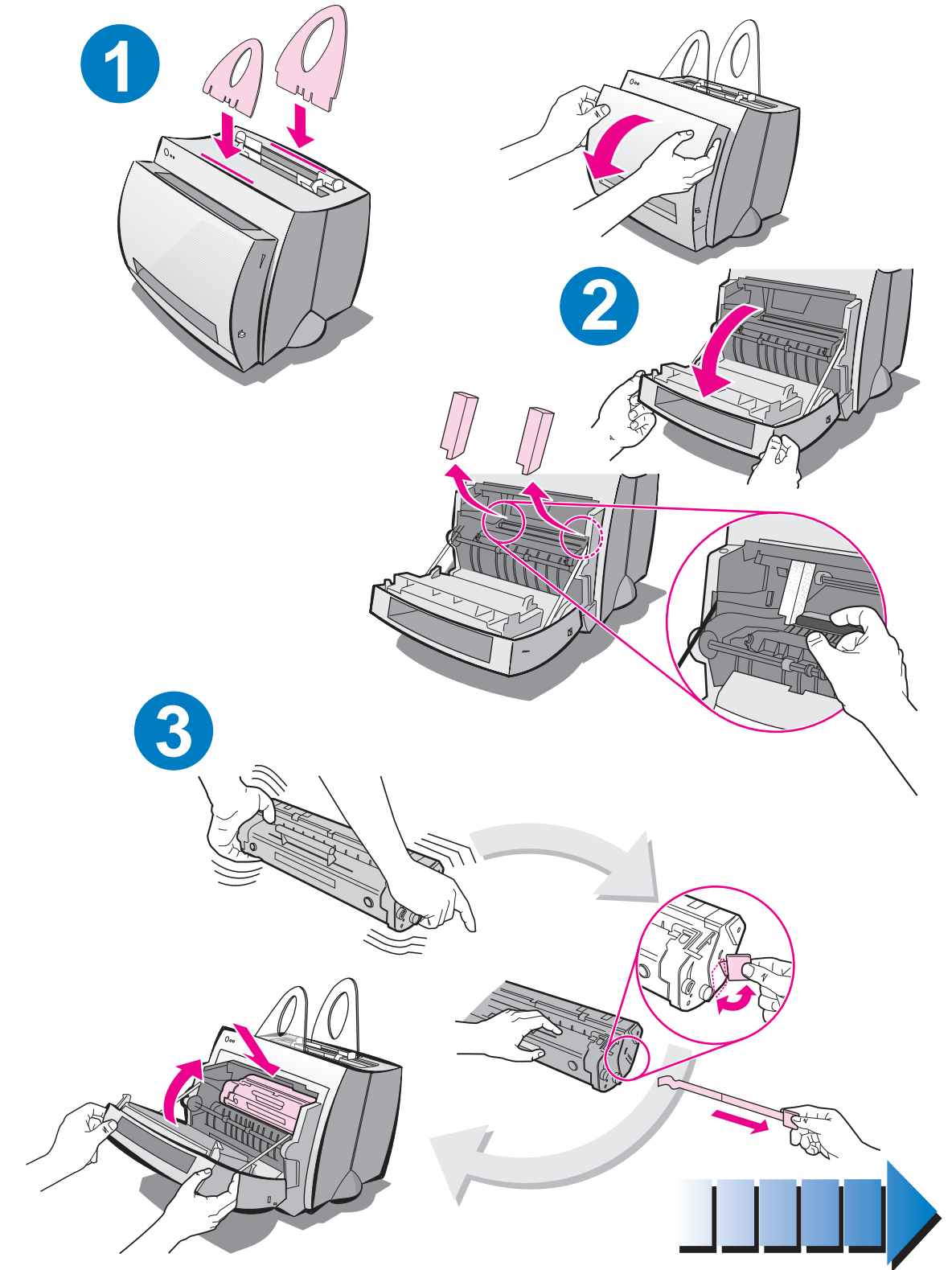
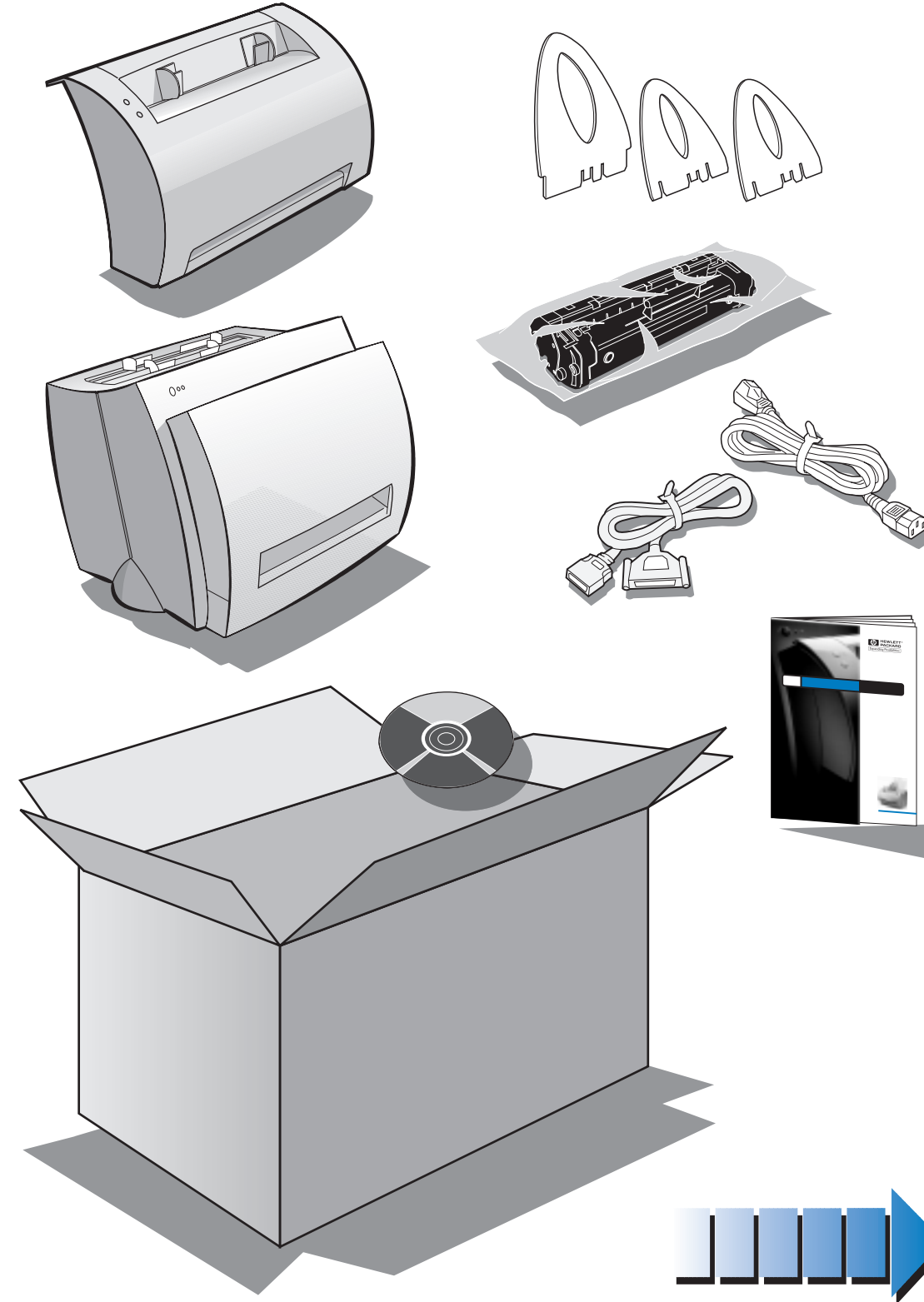




HP LaserJet 1100A

Lea esto primero
Guía de referencia rápida

Guia de referència rápida



Copyright© 1998
Hewlett-Packard Co.
Printed in Germany

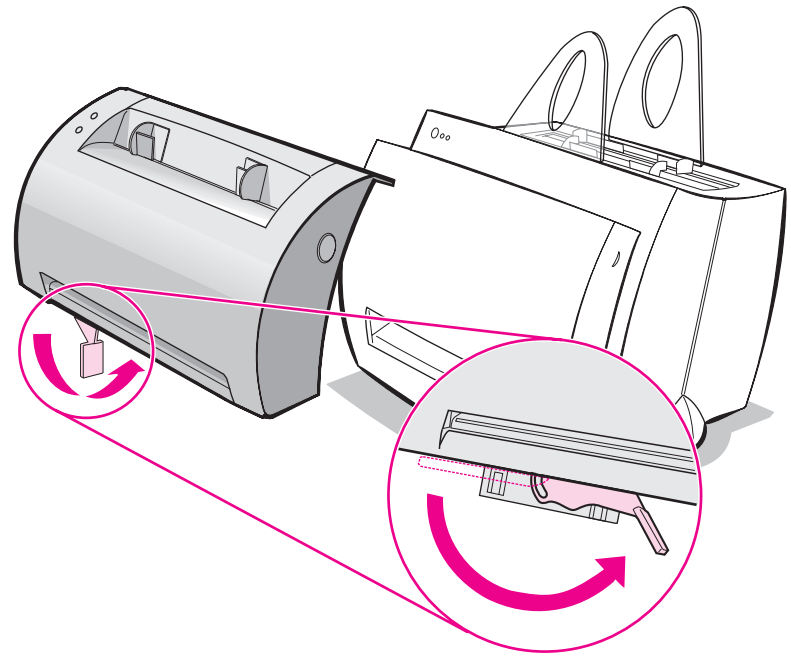
Manual Part No.
C4218-90927



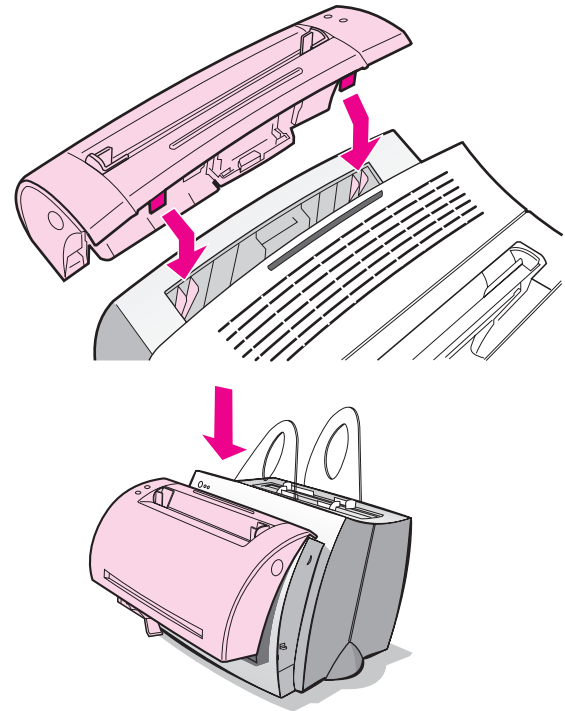
C4218-90927



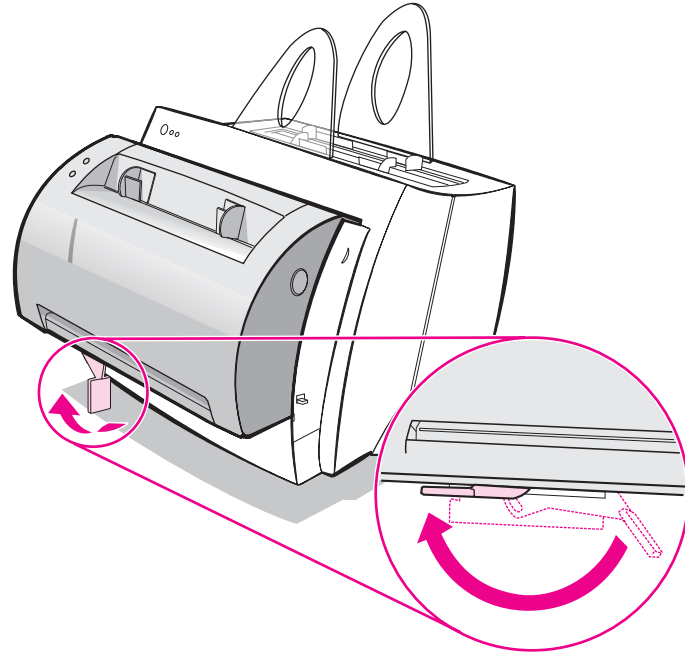
4



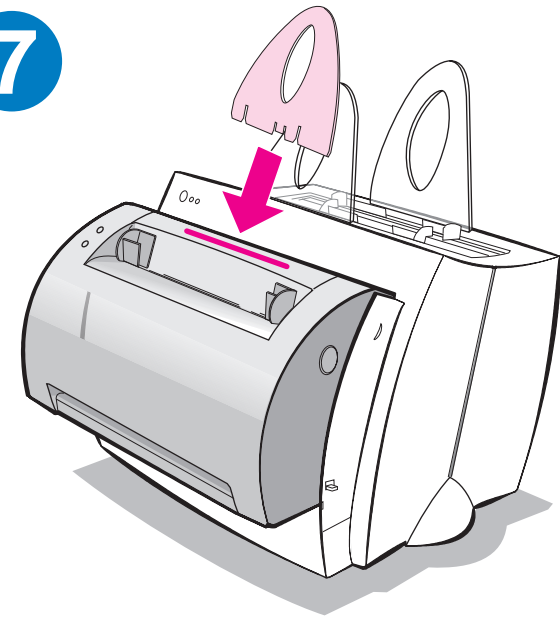
5



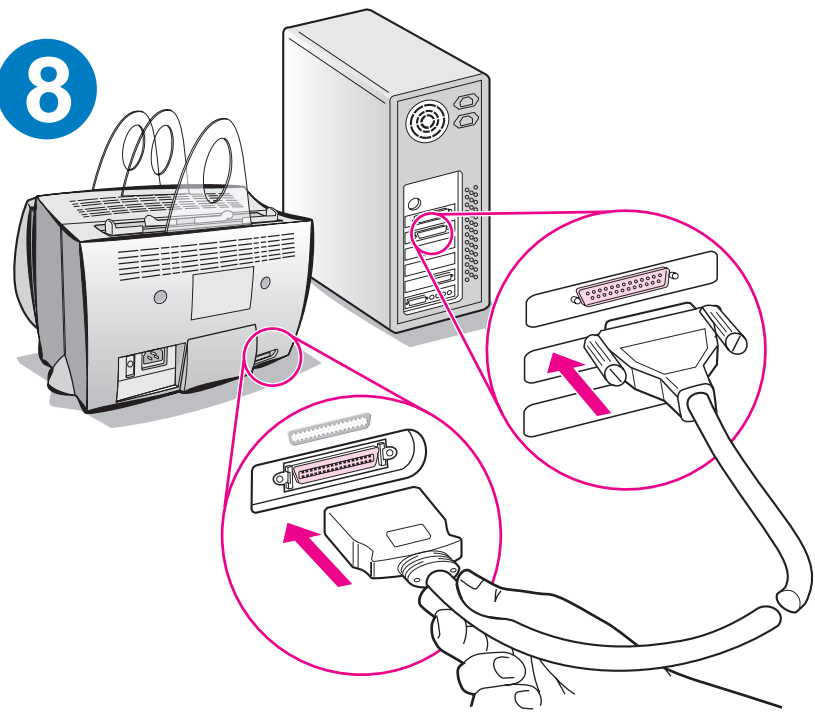
6



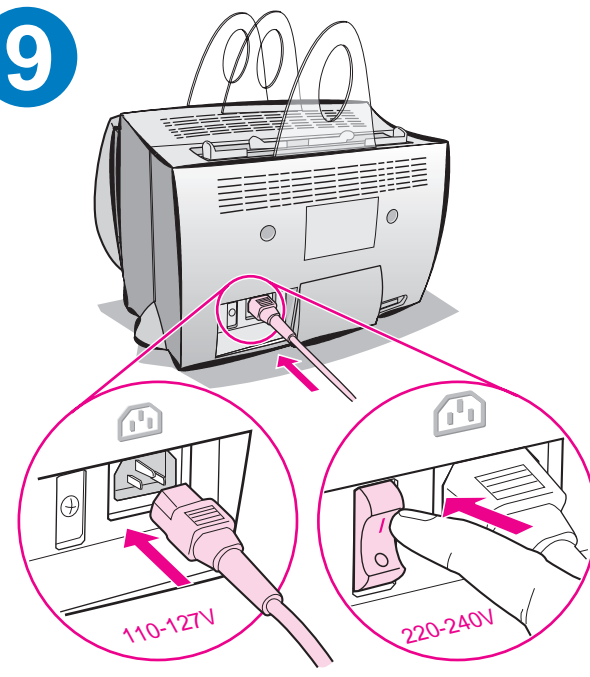
7



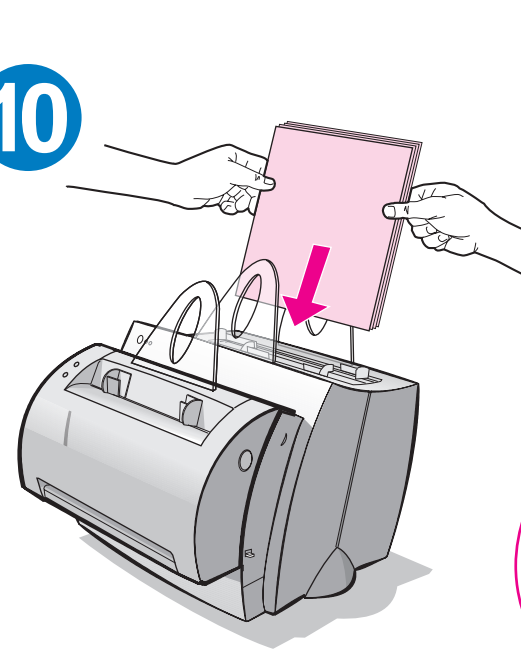
8



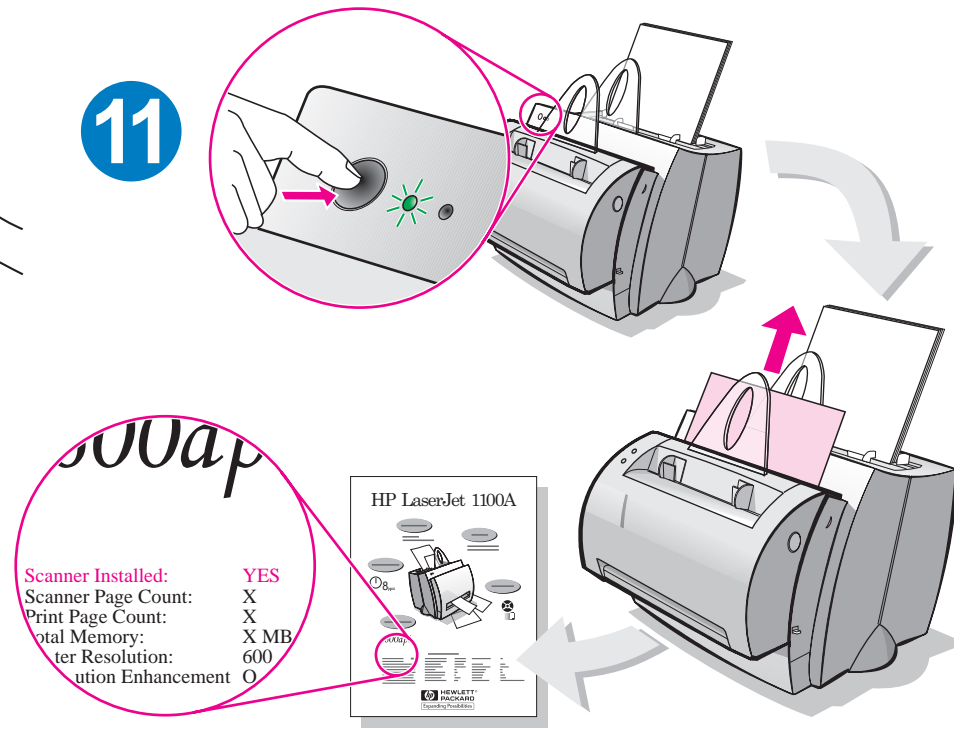
9



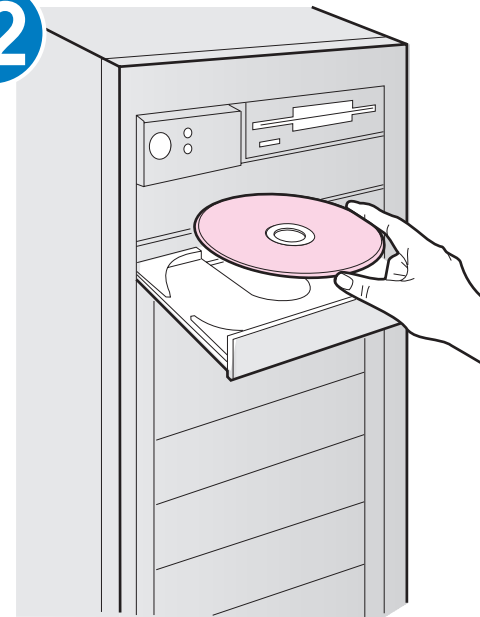
10



11

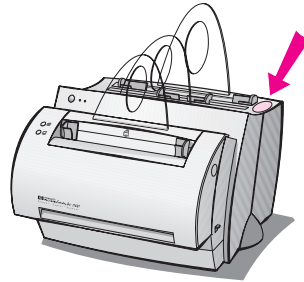


12



Quite el papel de la bandeja de entrada antes de poner más, a fin de asegurar su correcta alimentación. Coloque la etiqueta del papel en la impresora como recordatorio.

Remova o papel da bandeja de entrada antes de carregar com mais papel para garantir a alimentação correta. Coloque o adesivo na impressora como um lembrete.



Cómo utilizar la documentación de HP

Esta guía

Utilice esta guía para instalar y configurar rápida y fácilmente el software de su nueva HP LaserJet 1100A Printer•Copier•Scanner. En ella encontrará la siguiente información:

- Información para la instalación del hardware (tapa desplegable)
- Contenido del embalaje (tapa desplegable)
- Verificación de la instalación del hardware
- Instalación del software
- Componentes de la impresora
- Componentes del escáner/copiadora
- Luces del panel de control de la impresora
- Panel de control del escáner
- Resolución de los problemas más comunes
- Servicios y asistencia técnica
- Cumplimiento con las normas de la FCC
- Reconocimientos
- Garantía

La ayuda en línea y la guía del usuario en línea

La ayuda en línea es una fuente de información cabal sobre el *software* que se incluye con la impresora HP LaserJet 1100 o el escáner/copiadora para la HP LaserJet 1100. La ayuda en línea proporciona instrucciones pormenorizadas sobre las diferentes tareas que puede realizar con el software.

La guía del usuario en línea es una fuente de información cabal sobre el uso de la impresora HP LaserJet 1100 o del escáner/copiadora para la HP LaserJet 1100. Esta guía se concentra en el *hardware*.

Acceso a la ayuda en línea y a la guía del usuario en línea

Puede acceder a la ayuda en línea y a la guía del usuario en línea de la siguiente forma:

- CD ROM: Guía del usuario en línea solamente.
- Asistente para documentos: Se accede al mismo desde la pantalla principal, mediante la opción **Herramientas**. (El Asistente para documentos no está disponible para los sistemas operativos Windows 3.1x.)
- Escritorio de documentos LaserJet: Se accede al mismo desde la pantalla principal, mediante la opción **Ayuda**.
- Grupo de programas:
 - Windows 9x y NT 4.0: Haga clic en **Inicio, Programas, HP LaserJet 1100**, y luego en **Guía del usuario para la HP 1100**, o en **Ayuda en línea**.
 - Windows 3.1x: En el **Administrador de programas**, haga doble clic en el icono **HP LaserJet 1100** y luego en **Guía del usuario para la HP 1100** o en **Ayuda en línea**.

Tutorial de la LaserJet 1100

El tutorial de la LaserJet 1100 le permite aprender rápidamente las características y ventajas de las funciones de copia y exploración del sistema opcional HP LaserJet 1100A Printer•Copier•Scanner.

Acceso al tutorial de la LaserJet 1100

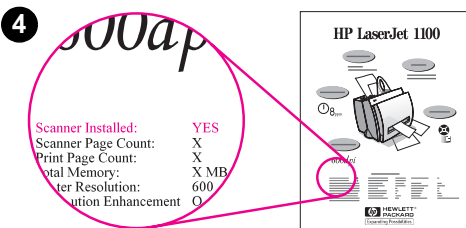
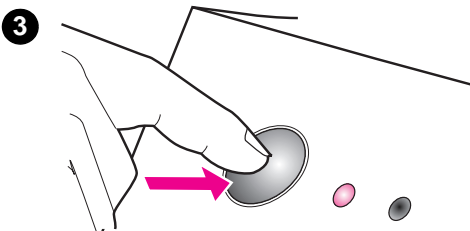
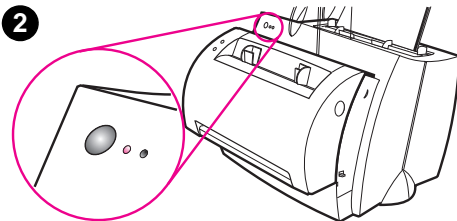
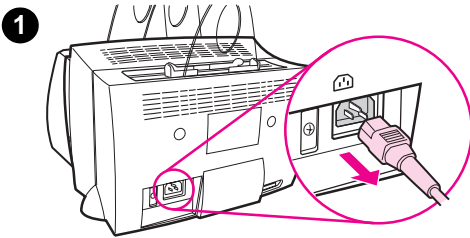
Grupo de programas:

- Windows 9x y NT 4.0: Haga clic en **Inicio, Programas, HP LaserJet 1100**, y luego en **Tutorial de la LaserJet 1100**.
- Windows 3.1x: En el **Administrador de programas**, haga doble clic en el icono **HP LaserJet 1100** y luego en **Tutorial de la LaserJet 1100**.

Verificación de la instalación del hardware

Una vez terminado el proceso de instalación, haga una prueba con la HP LaserJet 1100A Printer•Copier•Scanner para asegurarse de su correcto funcionamiento.

- 1 Asegúrese de que la impresora esté encendida y contenga papel.
- 2 Espere a que se encienda la luz de preparada de la impresora.
- 3 Pulse y suelte el botón **Continuar** para imprimir una página de autocomprobación.
- 4 Si el escáner está correctamente instalado, en la esquina inferior izquierda de la página de autocomprobación encontrará la indicación "Scanner Installed: YES".



Instalación del software

General

Antes de instalar el software, verifique que:

- Su ordenador disponga de al menos 8 MB de RAM o más (se recomiendan 16 MB).
- Haya al menos 20 MB de espacio libre en el disco duro de su ordenador.
- Todas las aplicaciones estén cerradas antes de empezar la instalación (es posible que deba reiniciar el sistema una vez concluida la instalación del software).
 - Windows 9x y NT 4.0: No debe aparecer ningún icono en la barra de tareas.
 - Windows 3.1x: Pulse **Alt+Tab**. Sólo debe aparecer el **Administrador de programas**.

Windows[®] 9x y NT[®] 4.0

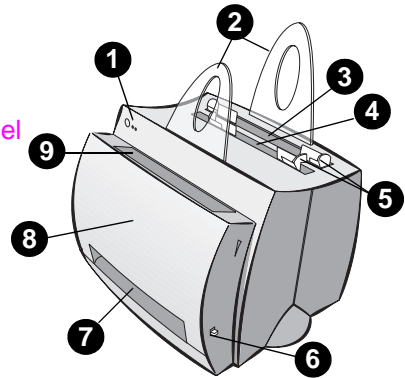
- 1 Inserte el CD ROM en la unidad correspondiente del ordenador. La instalación empezará automáticamente.
 - Si la instalación no empieza automáticamente, haga clic en **Inicio** y en **Ejecutar**, y luego escriba **D:\setup** en la línea de comandos. Si la unidad de CD ROM no es **D**, escriba la letra correspondiente a dicha unidad.
- 2 Siga las instrucciones que aparecen en pantalla para llevar a cabo la instalación.

Windows 3.1x

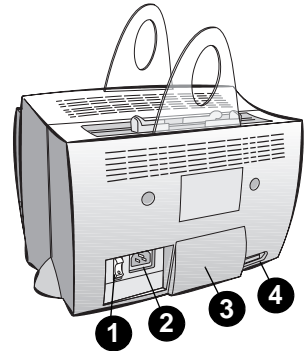
- 1 Inserte el CD ROM en la unidad correspondiente del ordenador.
- 2 En la pantalla **Administrador de programas** de Windows, abra el menú **Archivo** y haga clic en **Ejecutar**.
- 3 Escriba **D:\setup** en la línea de comandos (D=la letra de su unidad de CD ROM).
- 4 Siga las instrucciones que aparecen en pantalla para llevar a cabo la instalación.

Componentes de la impresora

1. Panel de control de la impresora
2. Soportes para el papel
3. Bandeja de entrada del papel
4. Bandeja de entrada para un sola hoja de papel
5. Guías para el papel
6. Selector de la ruta de salida del papel
7. Ruta recta de salida del papel
8. Puerta de la impresora
9. Bandeja de salida del papel



1. Interruptor de encendido (220-240 voltios solamente)
2. Conector del cable de alimentación
3. Puerta de acceso a la memoria
4. Puerto paralelo

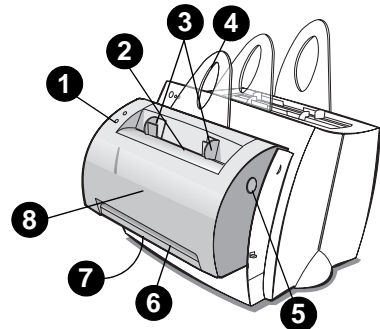


Nota

Las impresoras que funcionan con 110-127 voltios no disponen de interruptor de encendido. Desenchufe la impresora para apagarla.

Componentes del escáner/copiadora




1. Panel de control del escáner
2. Bandeja de entrada del papel
3. Guías para el papel
4. Soporte para el papel
5. Botón de apertura de la puerta
6. Ruta de salida del papel
7. Palanca de fijación del escáner
8. Puerta del escáner

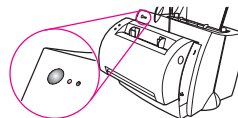


Luces del panel de control de la impresora




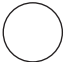

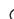



Las luces del panel de control indican el estado de la impresora.

Leyenda sobre el estado de las luces


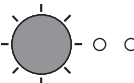



-  Símbolo para "luz apagada"
-  Símbolo para "luz encendida"
-  Símbolo para "luz parpadeante"



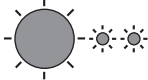

Mensajes de las luces del panel de control de la impresora

Estado de las luces	Condición de la impresora	Acción necesaria y su descripción
  	Modo Ahorro de energía (o la corriente está desconectada) La impresora entra en modo Reposo para ahorrar energía.	La impresora saldrá del modo Ahorro de energía cuando se pulse el botón Continuar en el panel de control, o cuando se le envíe un trabajo de impresión. Compruebe la conexión del cable de alimentación (y el interruptor de encendido en las impresoras de 220-240 voltios) si estas acciones no generan una respuesta.
  	Preparada La impresora está preparada para imprimir.	No necesita hacer nada; no obstante, si pulsa el botón Continuar en el panel de control de la impresora, se imprimirá una página de autocomprobación.
  	Procesando La impresora está recibiendo o procesando datos.	Espere a que se imprima el trabajo.

Mensajes de las luces del panel de control de la impresora (continuación)

Estado de las luces	Condición de la impresora	Acción necesaria y su descripción
	Datos en memoria La memoria de la impresora está reteniendo datos que no han sido impresos.	Pulse el botón Continuar del panel de control de la impresora para imprimir los datos restantes.
	Alimentación manual La impresora se encuentra en el modo de alimentación manual.	Asegúrese de haber colocado el papel correcto, y pulse el botón Continuar en el panel de control de la impresora para imprimir. Si no desea utilizar el modo de alimentación manual, modifique los ajustes de las propiedades de la impresora.
	Puerta abierta, sin cartucho de tóner o atasco de papel La impresora se encuentra en estado de error.	Compruebe que: <ul style="list-style-type: none"> ● La puerta de la impresora esté cerrada. ● El cartucho de tóner esté correctamente instalado en la impresora. ● No haya atascos de papel.
	Sin papel La impresora se ha quedado sin papel.	Coloque papel en la impresora.
	Se agotó la memoria La impresora se quedó sin memoria mientras ejecutaba un trabajo de impresión.	Es posible que la página que se estaba imprimiendo fuera demasiado compleja para la memoria disponible en la impresora. Pulse y suelte el botón Continuar para imprimir.

Mensajes de las luces del panel de control de la impresora (continuación)

Estado de las luces	Condición de la impresora	Acción necesaria y su descripción
	Restableciendo/ Iniciando impresora Se está restableciendo la memoria de la impresora y todos los trabajos enviados anteriormente están siendo eliminados. O bien, se está llevando a cabo la reinicialización de la impresora.	No es necesario hacer nada. No obstante, puede restablecer la impresora manteniendo pulsado el botón Continuar durante 5 segundos.
	Error grave Se encienden todas las luces.	<ul style="list-style-type: none">● Restablezca la impresora.● Apague la impresora y vuelva a encenderla.● Póngase en contacto con el centro de asistencia técnica de HP.

Panel de control del escáner

El panel de control del escáner comprende dos botones:

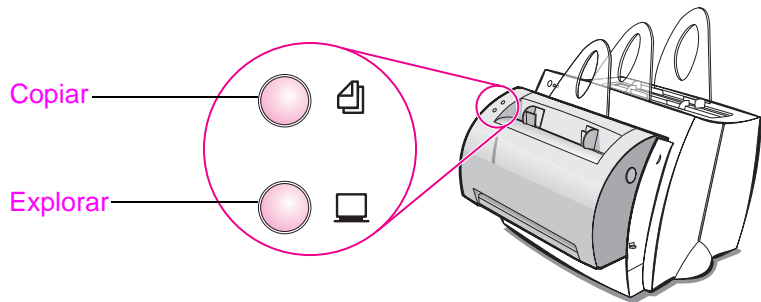
- **Copiar:** Pulse el botón Copiar para realizar una sola copia rápida (no hace falta encender el ordenador).
- **Explorar:** Pulse el botón Explorar para iniciar el software. Si este último está configurado correctamente, se podrán realizar las siguientes tareas:
 - Explorar y enviar a fax
 - Explorar y enviar a correo electrónico
 - Guardar documentos en forma electrónica
 - Editar texto (OCR: Reconocimiento óptico de caracteres)
 - Hacer copias múltiples y personalizadas

Nota

El botón Explorar puede utilizarse únicamente si el ordenador está encendido y el software se encuentra instalado.

Nota

Para cancelar un trabajo de exploración o de copia, pulse ambos botones simultáneamente.



Resolución de los problemas más comunes

1 Comprobaciones básicas para la resolución de problemas:

- Encienda la impresora e imprima una página de autocomprobación pulsando y soltando el botón **Continuar** mientras la impresora está en el estado de preparada. Este proceso verifica que el cable de alimentación eléctrica funciona correctamente, que la impresora está encendida y que el cartucho de tóner está bien instalado, sin la cinta protectora.
- Saque una copia de la página de autocomprobación pulsando el botón **Copiar** en el panel de control del escáner (sólo si el escáner está instalado). Este proceso verifica el funcionamiento del escáner.
- Envíe un trabajo de impresión a la impresora HP LaserJet 1100 desde cualquier software de aplicación que tenga instalado en el ordenador. Este proceso verifica la instalación del software y la comunicación con la impresora.
- Pulse el botón **Explorar** en el panel de control del escáner. Si el software se inicia en el ordenador, significa que está bien instalado y que existe una buena comunicación con la impresora.

2 Si el software de instalación falló sin indicar errores o si no puede imprimir desde el ordenador, verifique que:

- Todas las aplicaciones estén cerradas.
Windows 9x: Pulse **Ctrl+Alt+Supr.** Todos los programas, excepto **Systray** y **Explorador** de Windows, deben estar cerrados. Si no lo están, ciérrelos seleccionándolos de uno en uno y haciendo clic en **Finalizar tarea.**
- Reinstale el software utilizando el método descrito en "Instalación del software".
- Reinicie el ordenador.

Continúa en la página siguiente.

3 Si la instalación del software falla en el paso 2, intente instalarlo de la siguiente forma:

Nota

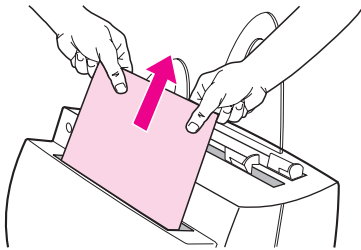
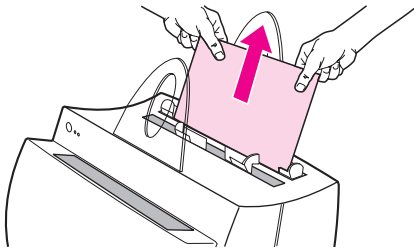
Este método alternativo instalará solamente el software de la impresora.

- Método alternativo de instalación del software para Windows 9x y NT 4.0
 - 1 Cierre todos los programas de software que tenga abiertos en el ordenador.
 - 2 Haga clic en **Inicio**, seleccione **Configuración** y luego **Impresoras**.
 - 3 Haga doble clic en **Agregar impresora**.
 - 4 Windows NT 4.0 solamente: seleccione el puerto LPT apropiado.
 - 5 Haga clic en **Siguiente** hasta llegar a la lista de *fabricantes de impresoras*.
 - 6 Haga clic en **Utilizar disco**.
 - 7 Introduzca “<idioma>\controladores\sistema operativo”;
<idioma> indica el idioma que desea seleccionar.
 - 8 Haga clic en **Siguiente** dos veces seguidas.
 - 9 Retire el CD ROM cuando haya terminado la instalación.
- Método alternativo de instalación del software para Windows 3.1x
 - 1 Cierre todos los programas de software que tenga abiertos en el ordenador.
 - 2 En el **Administrador de programas**, abra el grupo **Principal**.
 - 3 Abra el icono **Panel de control** y luego **Impresoras**.
 - 4 Haga clic en **Agregar**. Aparecerá una lista de impresoras en la pantalla con la opción **Instalar impresoras no listadas o actualizadas** resaltada.
 - 5 Haga clic en **Instalar**.
 - 6 Haga clic en **Utilizar disco** y luego introduzca
“<idioma>\controladores\sistema operativo”;
<idioma> indica el idioma que desea seleccionar.
 - 7 Siga las instrucciones que aparecen en pantalla para completar la instalación.
 - 8 Retire el CD ROM cuando haya terminado la instalación.

Eliminar atascos de papel en la impresora

Algunas veces puede ocurrir que el papel se atasque en la impresora mientras se imprime. La siguiente lista muestra algunas posibles causas:

- El sustrato está mal colocado.
- Se cambió la posición del selector de salida del papel mientras se imprimía un trabajo.
- Se abrió la puerta de la impresora mientras se imprimía un trabajo.
- El sustrato utilizado no cumple con las especificaciones de HP.
- El tamaño del sustrato utilizado es inferior a 76,2 x 127 mm.



Zonas de las bandejas de entrada del papel

Tire de la hoja de papel por el lado de la bandeja de entrada hasta extraerla completamente.

Rutas de salida del papel

Si la hoja sobresale de la ruta de salida del papel, tire de ella hasta extraerla completamente.

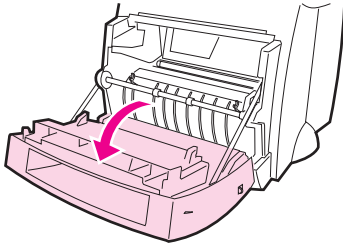
Nota

Es posible que quede algo de tóner suelto en la impresora tras un atasco de papel. El tóner restante se eliminará tras la impresión de unas cuantas hojas.

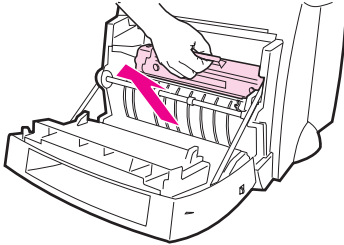
Atascos de papel en la impresora

Si el escáner está instalado, quizás necesite desplazar la impresora hacia el borde del escritorio antes de abrir la puerta para poder tener acceso completo al equipo.

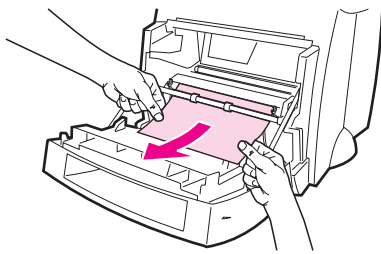
1



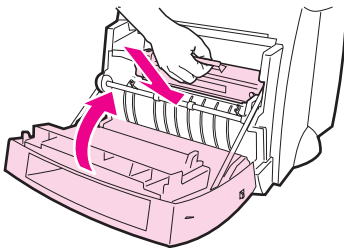
2



3



4



- 1 Abra la puerta de la impresora. Si puede retirar el papel sin quitar el cartucho de tóner, vaya al paso 3. De lo contrario, siga con el paso 2.
- 2 Quite el cartucho de tóner, apártelo y cúbralo con un papel.

CAUIDADO

Los atascos de papel en esta zona pueden dejar tóner suelto en la página. Si se mancha la ropa con tóner, lávela con agua fría. *El agua caliente fija el tóner permanentemente en la tela.*

CAUIDADO

A fin de evitar que se dañe el cartucho de tóner, no lo exponga a la luz más que unos minutos. Cúbralo con una hoja de papel.

- 3 Sujete con las dos manos el lado del papel que esté más visible (parte central incluida) y tire cuidadosamente de él hasta sacarlo de la impresora.

Nota

Si se rompe el papel, consulte "Extraer trozos de papel de la impresora".

- 4 Una vez extraído el papel atascado, vuelva a instalar el cartucho de tóner y cierre la puerta de la impresora.

Extraer trozos de papel de la impresora

Puede que el papel atascado se rompa al retirarlo. Siga el procedimiento que se describe a continuación para eliminar trozos de papel de la impresora.

- 1 Asegúrese de que el cartucho de tóner esté instalado y que la puerta de la impresora esté cerrada.
- 2 Apague la impresora y vuelva a encenderla. Al reiniciarse la impresora, los rodillos harán avanzar los trozos de papel.

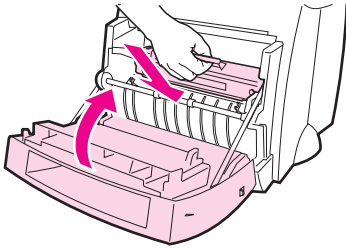
Nota

Desenchufe el cable de alimentación para apagar la impresora; vuelva a conectarlo para encenderla.

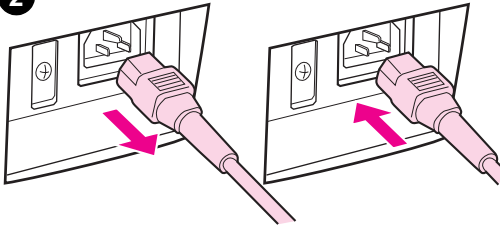
- 3 Abra la puerta de la impresora y quite el cartucho de tóner.
- 4 Retire los trozos de papel.
- 5 Vuelva a instalar el cartucho de tóner y cierre la puerta de la impresora.

Si sigue teniendo dificultades para acceder al papel, siga los pasos de 1 a 5.

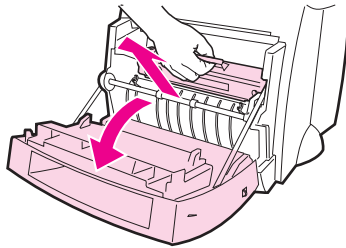
1



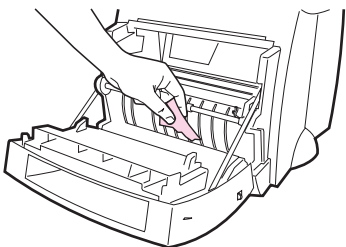
2



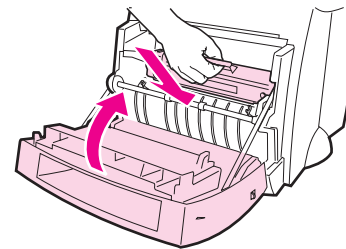
3



4



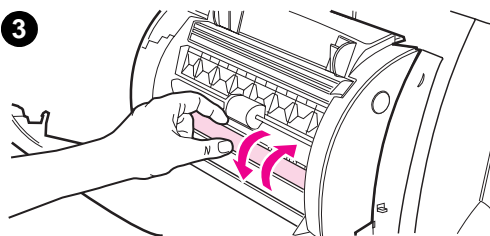
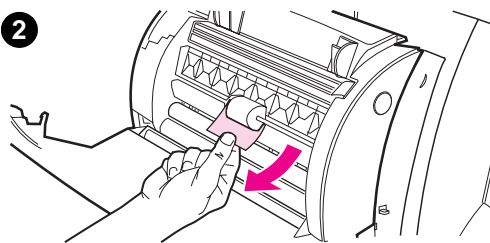
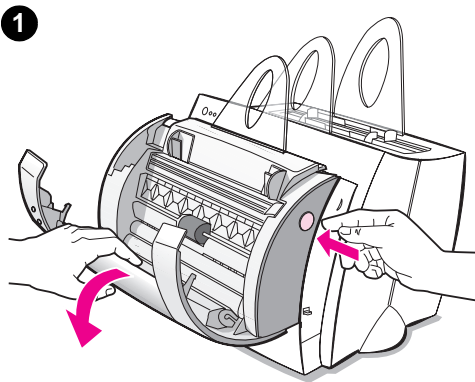
5



Quitar el papel atascado del escáner/copiadora

Algunas veces puede ocurrir que el papel se atasque durante un trabajo de exploración o copia. La siguiente lista muestra algunas posibles causas:

- El sustrato se colocó incorrectamente en las bandejas de entrada del papel.
- El original es demasiado pequeño o delicado para pasar correctamente por el escáner.
- El sustrato utilizado no cumple con las especificaciones de HP.



Nota

Los originales pequeños o delicados, como tarjetas de visita o papel de prensa, pueden requerir una hoja portadora para pasar correctamente por el escáner/copiadora. Puede hacer una hoja portadora adhiriendo el borde de entrada del original a una hoja de papel normal.

Aparecerá un mensaje en la pantalla del ordenador informándole de un error.

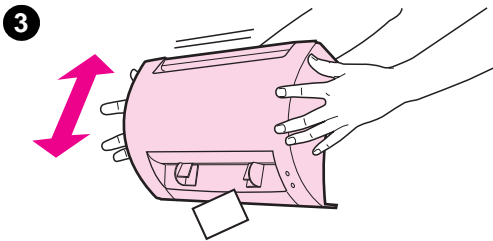
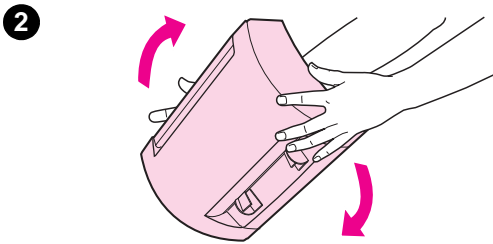
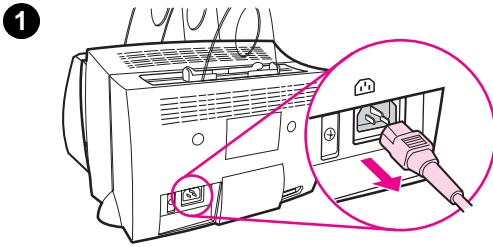
- 1 Abra la puerta del escáner.
- 2 Localice y sujete el original por su parte superior o inferior, la que sea más visible, y tire cuidadosa y uniformemente del mismo.
- 3 Si resulta necesario, gire la rueda blanca en dirección opuesta al borde del original del cual está tirando. Por ejemplo, si está tirando del original por su parte inferior, gire la rueda hacia arriba.

Si no puede ver el original, consulte “Eliminar un atasco cuando es difícil alcanzar el papel”.

Eliminar un atasco cuando es difícil alcanzar el papel

CUIDADO

Para evitar daños a la impresora o el escáner, desenchufe el cable de alimentación antes de retirar el escáner.



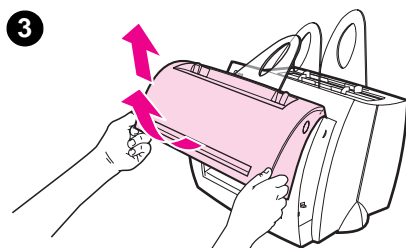
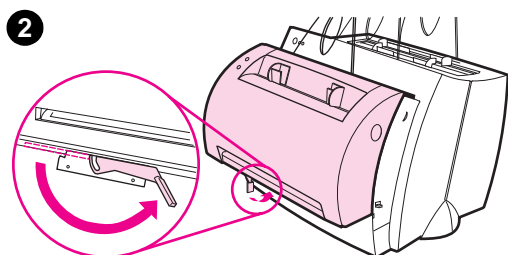
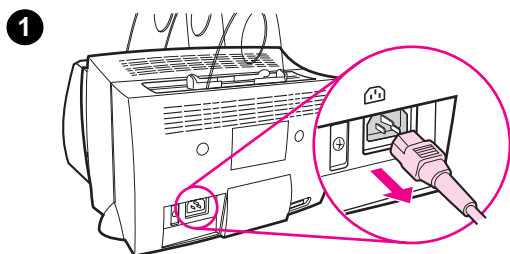
- 1 Desenchufe la impresora y quite el escáner de la misma. Vea la sección “Retirar el escáner”.
- 2 Dé vuelta al escáner de modo que la parte superior esté orientada hacia abajo.
- 3 Sacuda levemente el escáner hasta que el original salga por la parte superior.

Nota

Pruebe a explorar el original utilizando una hoja portadora.

Retirar el escáner

Para retirar el escáner de la impresora, siga estas instrucciones:



- 1 Desenchufe el cable de alimentación de la impresora.
- 2 Pase la palanca de fijación (que se encuentra debajo del escáner) de derecha a izquierda para soltar el conector.
- 3 Sujete el escáner por ambos lados, **pivote la parte inferior hacia afuera para desprenderla de la impresora**, luego levante todo el escáner y retírelo de la impresora.

Servicios y asistencia técnica

Dirección en Internet: <http://www2.hp.com>

Teléfono de asistencia técnica:

España: (34) (90) 232-1123

Portugal: (351) (1) 441-7199

HP FIRST:

España: 900-993123

Portugal: 05 05 313342

Cumplimiento con las normas de la FCC

Este equipo ha sido sometido a pruebas y se ha demostrado que cumple con los límites establecidos para los dispositivos digitales de Clase B, de acuerdo con lo dispuesto en el Apartado 15 de las normas de la FCC (Comisión Federal de Comunicaciones de EE.UU.). Consulte el apéndice A de la Guía del usuario (en línea o versión impresa) para averiguar las declaraciones de cumplimiento reglamentario, incluyendo la declaración de conformidad con las normas de la FCC.

Reconocimientos

Windows y Windows NT son marcas comerciales de Microsoft Corporation, registradas en EE.UU.

Garantía

Encontrará información detallada sobre la garantía en la Guía del usuario en línea para la HP LaserJet 1100.

Como usar a documentação da HP

Este guia

Use este guia para configurar e instalar rápida e facilmente o software do HP LaserJet 1100A Printer•Copier•Scanner. Neste guia podem ser encontradas as seguintes informações:

- Informações sobre configuração de hardware (capa desdobrável)
- Conteúdo do pacote (capa desdobrável)
- Verificação de instalação de hardware
- Instalação do software
- Componentes da impressora
- Componentes da copiadora/scanner
- Luzes do painel de controle da impressora
- Painel de controle do scanner
- Solução de problemas comuns
- Assistência e suporte
- Concordância com o FCC
- Agradecimentos
- Garantia

A ajuda e o guia do usuário on-line

A ajuda on-line é uma fonte completa de informações, projetada para ajudá-lo a aprender sobre o *software* incluído com a impressora HP LaserJet 1100 ou com a copiadora/scanner da HP LaserJet 1100. A ajuda on-line fornece instruções passo a passo sobre as várias tarefas que podem ser executadas por esse software.

O guia do usuário on-line é uma fonte completa de informações, projetada para ensiná-lo a usar a impressora HP LaserJet 1100 ou a copiadora/scanner da HP LaserJet 1100. Este guia trata do *hardware*.

Acesso ao guia do usuário e à ajuda on-line

É possível acessar o guia do usuário e a ajuda on-line das seguintes maneiras:

- CD-ROM: somente o guia do usuário on-line.
- Assistente de documentos: acesse a partir da janela principal em **Ferramentas**. (O Assistente de documentos não está disponível para os sistemas operacionais Windows 3.1x.)
- Área de trabalho de documentos LaserJet: acesse a partir da janela principal em **Ajuda**.
- Grupo de programas:
 - Windows 9x e NT 4.0: clique em **Iniciar, Programas, HP LaserJet 1100 e Guia do usuário da HP 1100 ou Ajuda on-line**.
 - Windows 3.1x: no **Gerenciador de Programas**, clique duas vezes no ícone **HP LaserJet 1100** e, a seguir, em **Guia do usuário da HP 1100 ou Ajuda on-line**.

Tutorial da LaserJet 1100

O Tutorial da LaserJet 1100 permite que você aprenda rapidamente sobre os recursos e benefícios do uso das funções de cópia e digitalização do HP LaserJet 1100A Printer•Copier•Scanner opcional.

Acesso ao Tutorial da LaserJet 1100

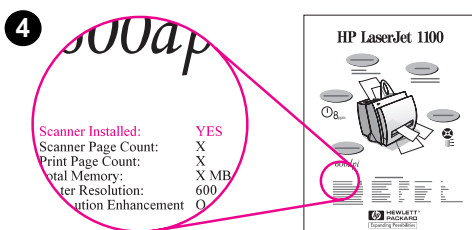
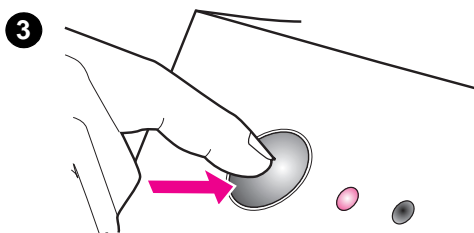
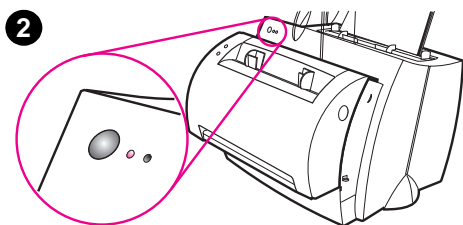
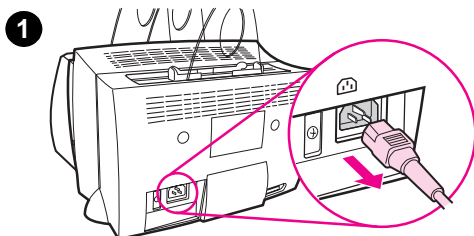
Grupo de programas:

- Windows 9x e NT 4.0: clique em **Iniciar, Programas, HP LaserJet 1100 e Tutorial da LaserJet 1100**.
- Windows 3.1x: no **Gerenciador de Programas**, clique duas vezes no ícone **HP LaserJet 1100** e, a seguir, em **Tutorial da LaserJet 1100**.

Verificação de instalação de hardware

Após completar o processo de instalação, teste o HP LaserJet 1100A Printer•Copier•Scanner para conferir se ele está funcionando corretamente.

- 1 Verifique se a impressora está ligada e carregada com papel.
- 2 Aguarde até que a impressora adquira o status Pronto (a luz central acesa).
- 3 Pressione uma vez o botão **Continuar** para imprimir uma página de autoteste.
- 4 Se o scanner estiver instalado corretamente, deverá aparecer escrito no lado inferior esquerdo da página de autoteste "Scanner Installed: YES".



Instalação do software

Geral

Antes de instalar o software, verifique o seguinte:

- Se há pelo menos 8 MB ou mais de memória RAM instalada no computador (recomendável 16 MB).
- Se há pelo menos 20 MB de espaço disponível na unidade de disco rígido do computador.
- Se todos os aplicativos estão fechados no computador antes de iniciar a instalação. (Pode ser exigida a inicialização do sistema após a instalação do software.)
 - Windows 9x e NT 4.0: não deve aparecer nenhum ícone na barra de tarefas.
 - Windows 3.1x: pressione **Alt+Tab**. Somente o **Gerenciador de Programas** deve aparecer.

Windows[®] 9x e NT[®] 4.0

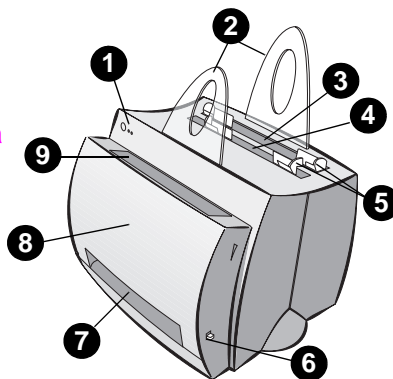
- 1 Insira o CD na unidade de disco. A instalação iniciará automaticamente.
 - Caso isso não aconteça, clique em **Iniciar**, e, a seguir, em **Executar**. Digite **D:\setup** na linha de comando. Se a unidade de CD não for **D**, digite a letra correta.
- 2 Siga as instruções na tela para completar a instalação.

Windows 3.1x

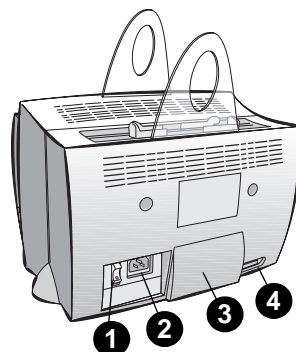
- 1 Insira o CD na unidade de disco do PC.
- 2 Na tela **Gerenciador de Programas** do Windows, ative o menu **Arquivo** e clique em **Executar**.
- 3 Digite **D:\setup** na linha de comando (D=a letra da unidade de CD).
- 4 Siga as instruções na tela para completar a instalação.

Componentes da impressora

1. Painel de controle da impressora
2. Suportes para papel
3. Bandeja de entrada de papel
4. Bandeja de entrada de papel para folha única
5. Guias de papel
6. Alavanca de saída de papel
7. Passagem de saída plana
8. Tampa da impressora
9. Compartimento de saída de papel



1. Chave liga/desliga (220-240 volts somente)
2. Receptáculo de alimentação elétrica
3. Tampa da memória
4. Porta paralela

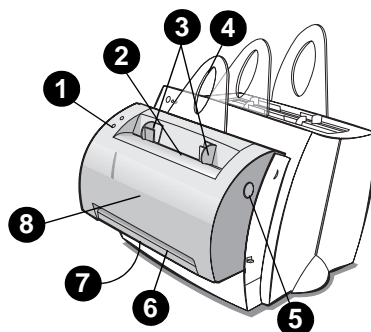


Nota

As impressoras que requerem uma alimentação elétrica de 110 a 127 volts não têm uma chave liga/desliga. Desconecte a impressora para desligá-la.

Componentes da copiadora/scanner

1. Painel de controle do scanner
2. Bandeja de entrada de papel
3. Guias de papel
4. Suporte para papel
5. Botão de destravamento da tampa
6. Caminho de saída do papel
7. Alavanca de acoplamento do scanner
8. Tampa do scanner



Luzes do painel de controle da impressora

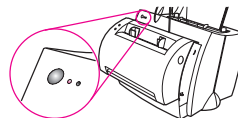
As luzes do painel de controle indicam o status da impressora.

Legenda dos padrões luminosos de status

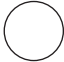








 Símbolo de "luz desligada"

 Símbolo de "luz ligada"

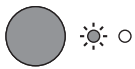




 Símbolo de "luz piscando"



Mensagens luminosas do painel de controle da impressora

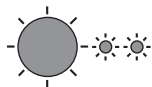
Padrões luminosos de status	Condição da impressora	Descrição e ação requerida
  	Modo Economia de energia (ou o cabo de alimentação elétrica está desconectado) A impressora utiliza o Modo de inatividade para economizar energia.	Ao pressionar o botão Continuar no painel de controle da impressora ou ao imprimir, a impressora irá despertar do modo Economia de energia. Verifique o cabo de alimentação elétrica (e a chave liga/desliga se a impressora for de 220-240 volts) se as ações acima não gerarem resposta.
  	Pronta A impressora está pronta para imprimir.	Não é necessário executar nenhuma ação; no entanto, se você pressionar e soltar o botão Continuar , no painel de controle da impressora, será impressa uma página de autoteste.
  	Processando A impressora está recebendo ou processando dados.	Aguarde que o trabalho seja impresso.

Mensagens luminosas do painel de controle da impressora (continuação)

Padrões luminosos de status	Condição da impressora	Descrição e ação requerida
	Dados retidos no buffer A memória da impressora está retendo os dados não impressos.	Pressione e solte o botão Continuar no painel de controle da impressora para imprimir os dados restantes.
	Alimentação manual A impressora está no modo de alimentação manual.	Verifique se o papel foi carregado corretamente e aperte uma vez o botão Continuar no painel de controle da impressora para imprimir. Se não desejar o modo de alimentação manual, altere a configuração das propriedades da impressora.
	Tampa aberta, cartucho faltando ou congestionamento de papel A impressora está em estado de erro.	Verifique o seguinte: <ul style="list-style-type: none">● Se a tampa da impressora está fechada.● Se o cartucho de toner está instalado corretamente na impressora.● Se não há congestionamentos de papel.
	Falta de papel A impressora está sem papel.	Carregue com papel.
	Falta de memória A impressora ficou sem memória no meio de um trabalho de impressão.	Pode ser que a página que estava sendo impressa fosse muito complexa para a capacidade de memória da impressora. Pressione uma vez o botão Continuar para imprimir.

Mensagens luminosas do painel de controle da impressora (continuação)

Padrões luminosos de status	Condição da impressora	Descrição e ação requerida
-----------------------------	------------------------	----------------------------



Reconfiguração/ inicialização da impressora

A memória da impressora está sendo redefinida e todos os trabalhos de impressão enviados anteriormente estão sendo limpos; ou então está ocorrendo uma inicialização de impressora.

Não é necessário executar nenhuma ação. No entanto, será possível reiniciar a impressora pressionando o botão **Continuar** por 5 segundos.



Erro fatal

Todas as luzes estão acesas.

- Reinicie a impressora.
- Desligue a impressora e ligue-a novamente.
- Contate a assistência ao cliente HP.

Painel de controle do scanner

O painel de controle do scanner é composto de dois botões:

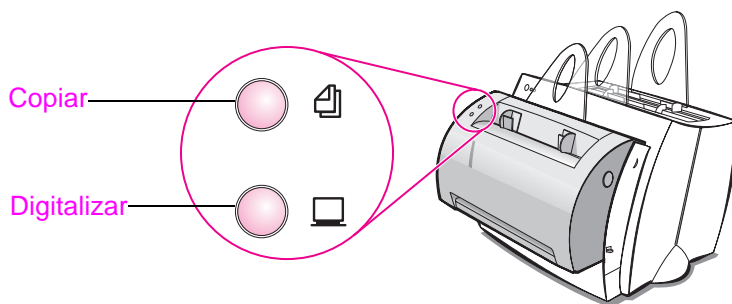
- **Copiar:** pressione o botão Copiar para executar uma única Cópia rápida; o computador não precisa estar ligado.
- **Digitalizar:** pressione o botão Digitalizar para iniciar o software. Se ele estiver configurado corretamente, será possível executar as seguintes tarefas:
 - Digitalizar para enviar por fax
 - Digitalizar para enviar por e-mail
 - Armazenar documentos eletronicamente
 - Editar texto (OCR: reconhecimento óptico de caracteres)
 - Executar várias cópias e cópias personalizadas

Nota

O computador deve estar ligado e o software instalado para se usar o botão Digitalizar.

Nota

Para cancelar um trabalho de digitalização ou cópia, pressione esses dois botões simultaneamente.



Solução de problemas comuns

1 Verificações básicas para solução de problemas:

- Conecte o cabo de alimentação com a impressora e imprima uma página de autoteste pressionando e soltando o botão **Continuar** enquanto a impressora estiver no status Pronta. Essa ação verifica se o cabo de alimentação está funcionando corretamente, se a chave está ligada e se o cartucho de toner está instalado corretamente e sem a fita protetora.
- Copie a página de autoteste (somente com o scanner instalado) pressionando o botão **Copiar** no painel de controle do scanner. Essa ação verifica a operação do scanner.
- Envie um trabalho de impressão de um aplicativo de software do computador para a impressora HP LaserJet 1100. Essa ação verifica a instalação do software e a comunicação com a impressora.
- Pressione o botão **Digitalizar** no painel de controle do scanner. Se o software iniciar no computador, essa ação verificará a instalação do software de digitalização e a comunicação com a impressora.

2 Se a instalação do software falhou sem apresentar nenhum erro ou se não foi possível imprimir a partir do computador, verifique o seguinte:

- Confira se todos os aplicativos estão fechados.
Windows 9x: pressione **Ctrl+Alt+Del**. Todos os programas, exceto **Systray** e **Explorer**, devem estar fechados. Se não estiverem, feche-os selecionando um de cada vez e clicando em **Finalizar tarefa**.
- Reinstale o software usando o método descrito em “Instalação do software”.
- Reinicie o computador.

Continua na próxima página.

3 Se a instalação do software falhar na etapa 2, tente instalá-lo usando o seguinte método:

Nota

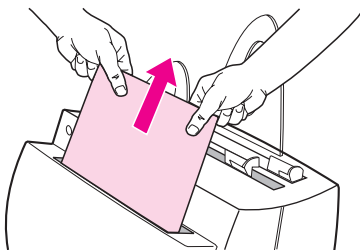
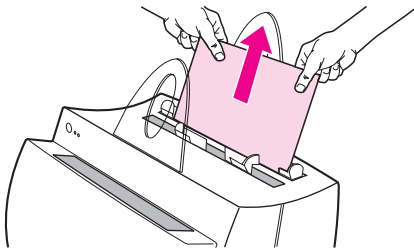
O método de instalação alternativa do software instalará somente o software da impressora.

- Instalação alternativa de software para Windows 9x e NT 4.0
 - 1 Feche todos os software abertos no computador no momento.
 - 2 Clique em **Iniciar**, selecione **Configurações** e, a seguir, selecione **Impressoras**.
 - 3 Clique duas vezes em **Adicionar impressora**.
 - 4 Somente Windows NT 4.0: selecione a porta LPT adequada.
 - 5 Clique em **Avançar** até chegar à lista de *Fabricantes de impressoras*.
 - 6 Clique em **Com disco**.
 - 7 Digite “<idioma>\drivers\OS” em que <idioma> é qualquer um dos idiomas a serem selecionados.
 - 8 Clique em **Avançar** e, a seguir, em **Avançar** novamente.
 - 9 Remova o CD quando a instalação estiver completa.
- Instalação alternativa do software para Windows 3.1x
 - 1 Feche todos os software abertos no computador no momento.
 - 2 No **Gerenciador de Programas**, abra o grupo **Principal**.
 - 3 Abra o **Painel de Controle** e, a seguir, **Impressoras**.
 - 4 Clique em **Adicionar**. Uma lista de impressoras aparecerá na tela com a opção **Instalar impressora atualizada ou não listada** destacada.
 - 5 Clique em **Instalar**.
 - 6 Clique em **Com disco** e, a seguir, digite “<idioma>\drivers\OS”, em que <idioma> é o idioma que deseja selecionar.
 - 7 Siga as instruções na tela para completar a instalação.
 - 8 Remova o CD quando a instalação estiver concluída.

Remoção de congestionamentos de papel da impressora

Ocasionalmente, o papel pode ficar bloqueado durante a impressão. Esta é uma lista de algumas das possíveis causas:

- O meio de impressão foi carregado incorretamente.
- A alavanca de saída de papel foi ajustada enquanto um trabalho estava sendo impresso.
- A tampa da impressora estava aberta enquanto um trabalho estava sendo impresso.
- O meio de impressão que está sendo usado não satisfaz as especificações da HP.
- O meio de impressão usado era menor que 76,2 x 127 mm.



Áreas da bandeja de entrada de papel

Puxe a página pelo lado que está saindo da bandeja de entrada até que ela seja totalmente removida.

Caminhos de saída de papel

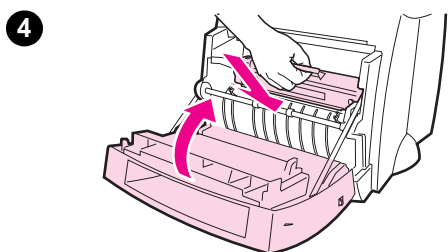
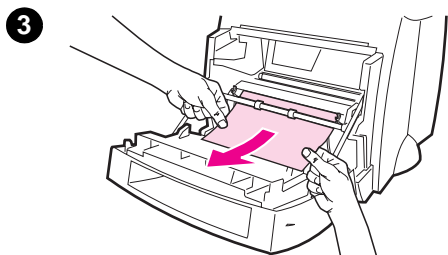
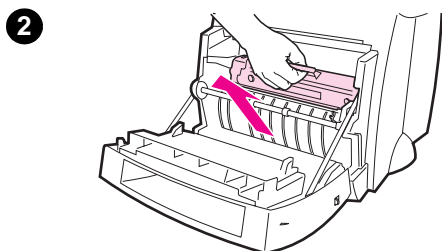
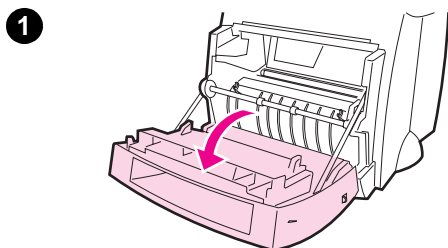
Se parte da página tiver saído do caminho de saída do papel, puxe-a até que seja totalmente removida.

Nota

Pode ficar um pouco de toner solto na impressora após um congestionamento de papel. O congestionamento será eliminado após a impressão de algumas páginas.

Congestionamentos de papel na impressora

Se o scanner estiver conectado com a impressora, pode ser necessário puxá-la para a ponta do espaço de trabalho para permitir a extensão total de sua tampa.



- 1 Abra a tampa da impressora. Se o papel puder ser removido sem retirar o cartucho de toner, vá para a etapa 3. Caso contrário, continue com a etapa 2.
- 2 Remova o cartucho de toner e coloque-o do lado, cobrindo-o com um pedaço de papel.

CUIDADO

Os congestionamentos de papel nessa área podem resultar em toner solto na página. Se cair toner em suas roupas, lave-as em água fria. *A água quente fixará o toner permanentemente no tecido.*

CUIDADO

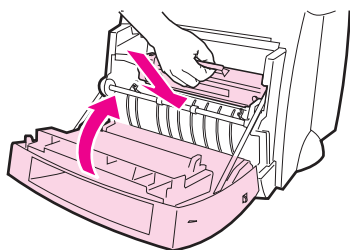
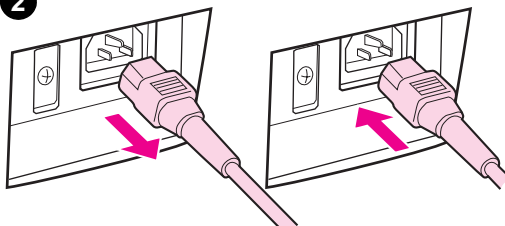
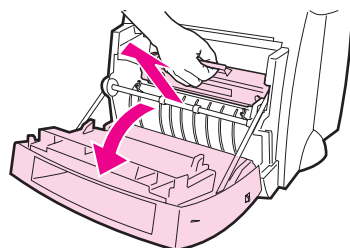
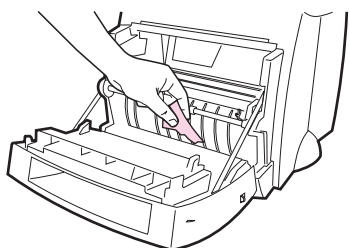
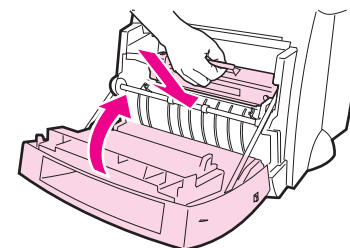
Para evitar danos ao cartucho de toner, não o exponha à claridade por mais de alguns minutos. Cubra-o com uma folha de papel.

- 3 Com as duas mãos, segure o lado do papel que está mais visível (isso inclui o meio) e, a seguir, puxe-o cuidadosamente para soltá-lo da impressora.

Nota

Se o papel rasgar, consulte “Remoção de pedaços de papel da impressora”.

- 4 Após remover o congestionamento de papel, reinstale o cartucho de toner e feche a tampa da impressora.

1**2****3****4****5**

Remoção de pedaços de papel da impressora

Um papel preso na impressora pode rasgar enquanto está sendo removido. Use o seguinte procedimento para remover quaisquer pedaços pequenos de papel deixados na impressora.

- 1 Verifique se o cartucho de toner está instalado e se a tampa da impressora está fechada.
- 2 Desligue a impressora e ligue-a novamente. À medida que ela reinicia, os cilindros fazem o pedaço de papel avançar.

Nota

Para desligar a impressora, desconecte o fio de alimentação. Conecte-o novamente para ligá-la.

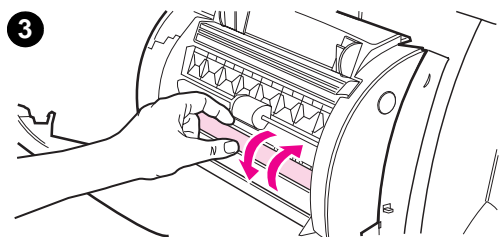
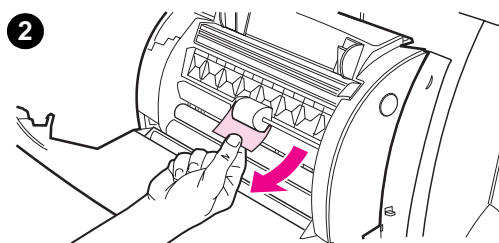
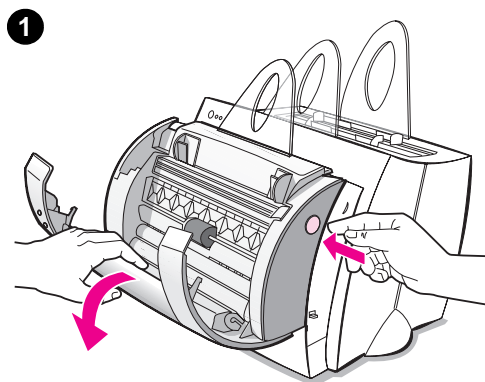
- 3 Abra a tampa da impressora e remova o cartucho de toner.
- 4 Remova os pedaços de papel.
- 5 Reinstale o cartucho de toner e feche a tampa da impressora.

Se o papel ainda não estiver acessível, repita as etapas de 1 a 5.

Remoção de congestionamentos da copiadora/scanner

Ocasionalmente, o papel fica preso durante um trabalho de digitalização ou cópia. A seguir está uma lista com algumas das causas:

- As bandejas de entrada de papel foram carregadas inadequadamente.
- O original é muito pequeno ou delicado para passar corretamente pelo scanner.
- O meio de impressão que está sendo usado não satisfaz as especificações da HP.



Nota

Os originais pequenos ou delicados, como cartões de visita ou papel de jornal, podem requerer uma folha portadora que passe corretamente pela copiadora/scanner. A folha portadora pode ser feita simplesmente colando a borda do original que será inserida na copiadora/scanner a uma folha de papel comum com uma fita adesiva.

Será exibida uma mensagem na tela do computador informando sobre um erro.

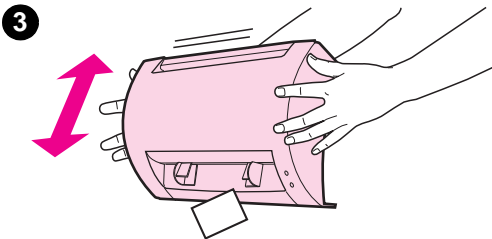
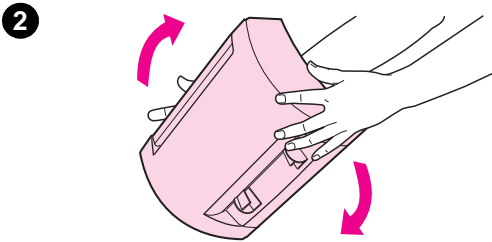
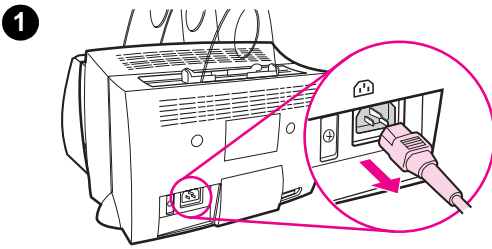
- 1 Abra a tampa do scanner.
- 2 Localize e segure o lado de cima ou de baixo do original, seja qual for o lado que está mais para fora, e puxe devagar e constantemente.
- 3 Se necessário, rode a roda branca na direção oposta em que está puxando o original. Por exemplo, se estiver puxando o original pelo lado de baixo, rode-a para cima.

Se o original preso no dispositivo não estiver visível, consulte “Remoção de congestionamentos difíceis de alcançar”.

Remoção de congestionamentos difíceis de alcançar

CUIDADO

Para evitar danos à impressora e/ou ao scanner, desconecte o cabo de alimentação antes de remover o scanner.



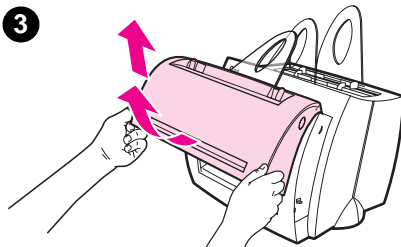
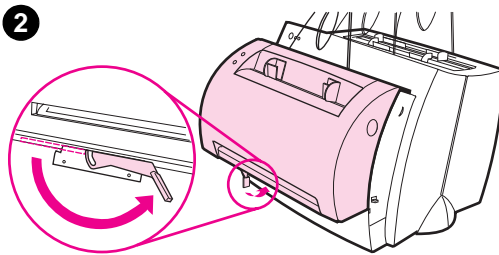
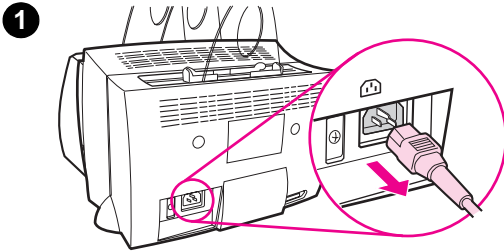
- 1 Desconecte a impressora e remova o scanner. Consulte “Remoção do scanner”.
- 2 Gire o scanner de forma que a parte de cima fique virada para o chão.
- 3 Sacuda com cuidado o scanner até que o original se desprenda e caia.

Nota

Tente usar uma folha portadora para digitalizar o original.

Remoção do scanner

Para remover o scanner da impressora, siga estas instruções:



- 1 Desconecte o fio de alimentação da impressora.
- 2 Mova a alavanca do scanner, localizada sob ele, da esquerda para a direita para desprender o conector.
- 3 Segure o scanner nos dois lados, **afaste a parte de baixo do scanner da impressora**, levante todo o scanner e remova-o da impressora.

Assistência e suporte

World Wide Web: <http://www2.hp.com>

Telefone de suporte:

Espanha: (34) (90) 232-1123

Portugal: (351) (1) 441-7199

HP FIRST:

Espanha: 900-993123

Portugal: 05 05 313342

Concordância com o FCC

Este equipamento foi testado e criado para agir de acordo com os limites de um dispositivos digital da Classe B, conforme a Parte 15 das Regras FCC. Consulte o Apêndice A do Guia do usuário (versão on-line ou impressa) para obter as declarações do Acordo Regulador, incluindo a declaração do acordo de FCC.

Agradecimentos

Windows e Windows NT são marcas comerciais registradas nos Estados Unidos da Microsoft Corporation.

Garantia

É possível encontrar informações detalhadas sobre garantia no Guia do usuário on-line da HP LaserJet 1100.

