

חזרל באשורו  
קללוורו

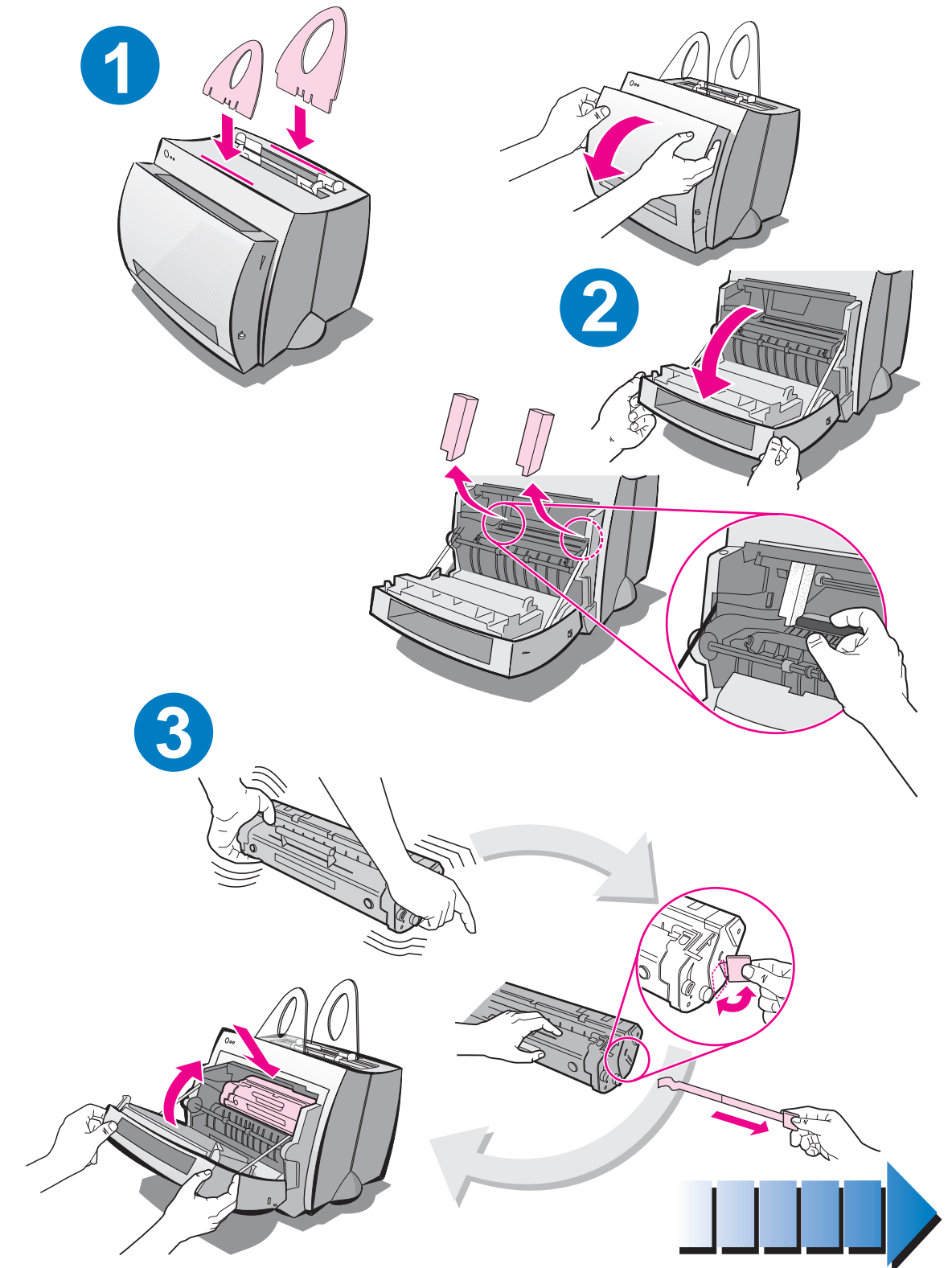
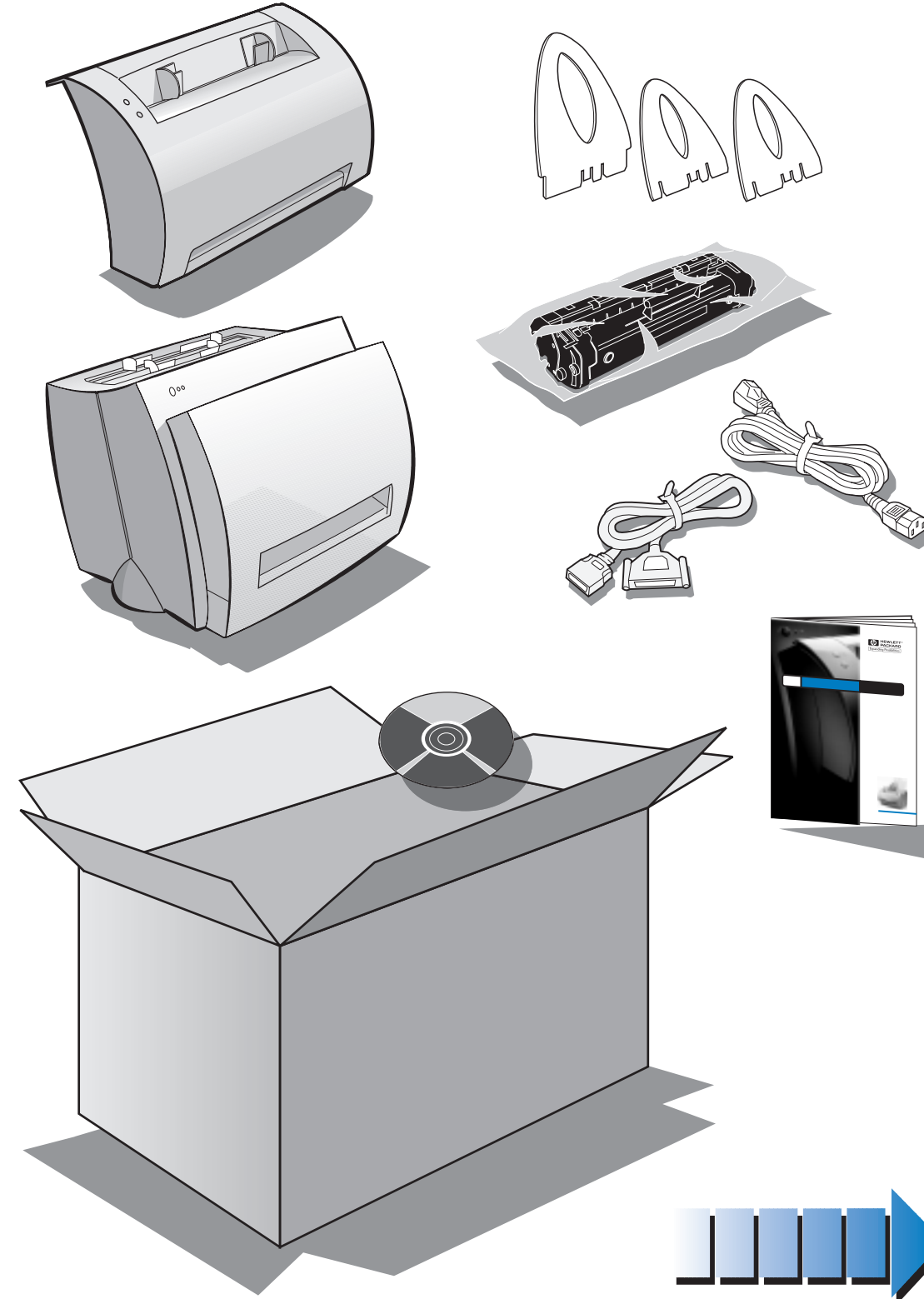
מדריך מהיר  
למשתמש

Copyright© 1998  
Hewlett-Packard Co.  
Printed in Germany

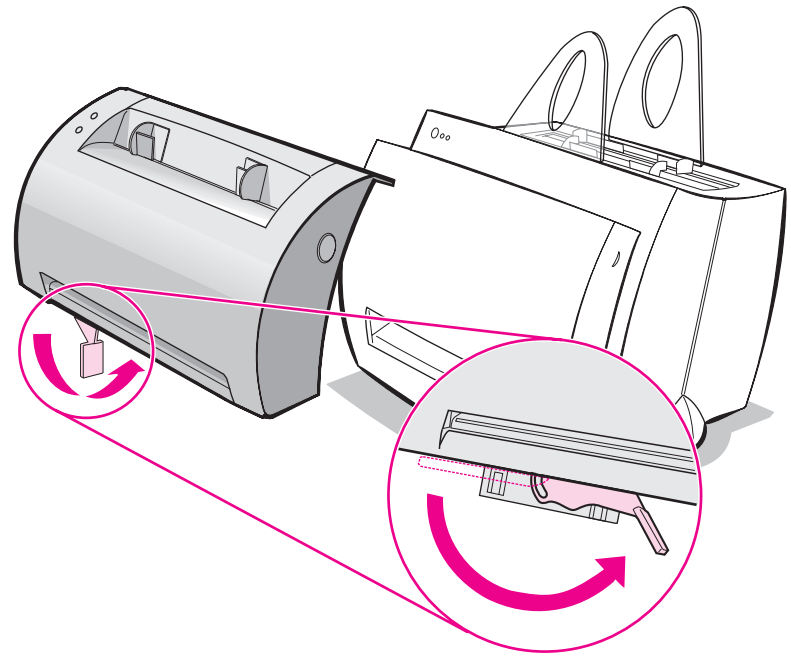
Manual Part No.  
C4218-90930



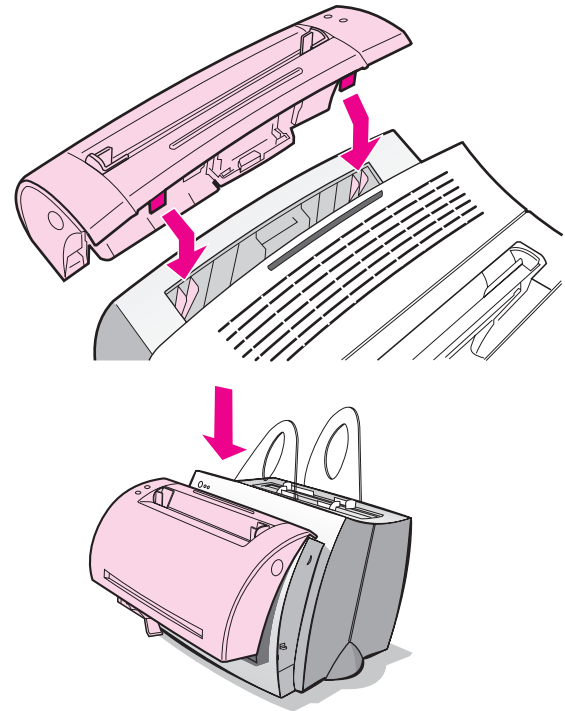
C4218-90930



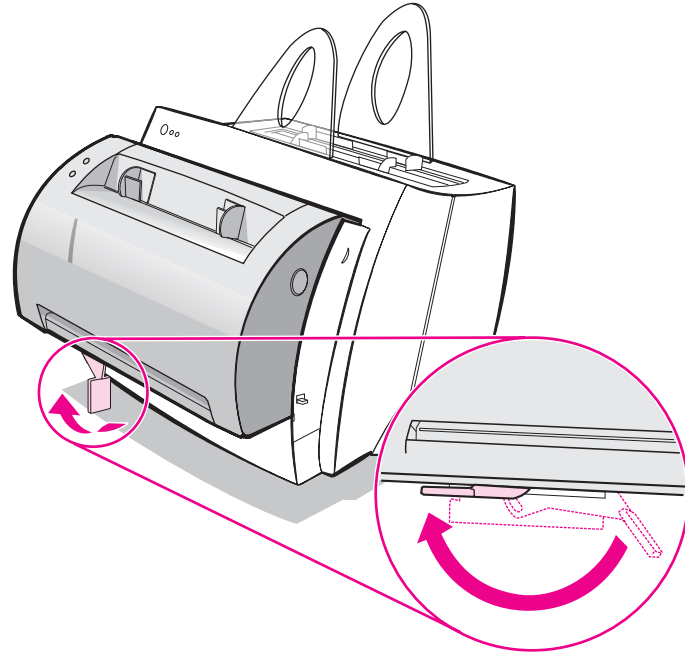
4



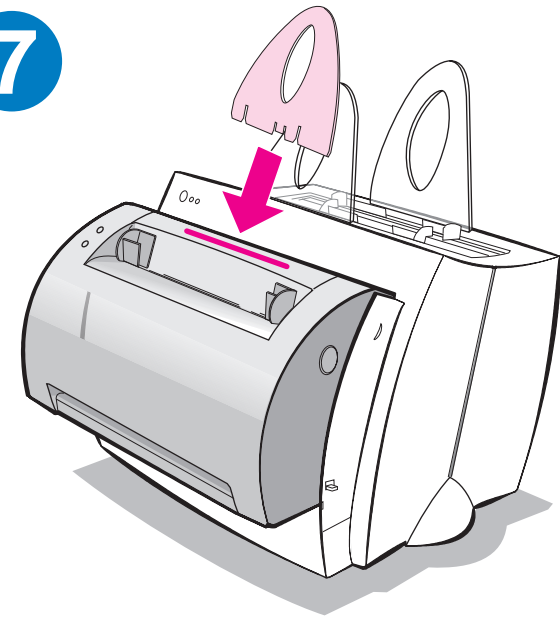
5



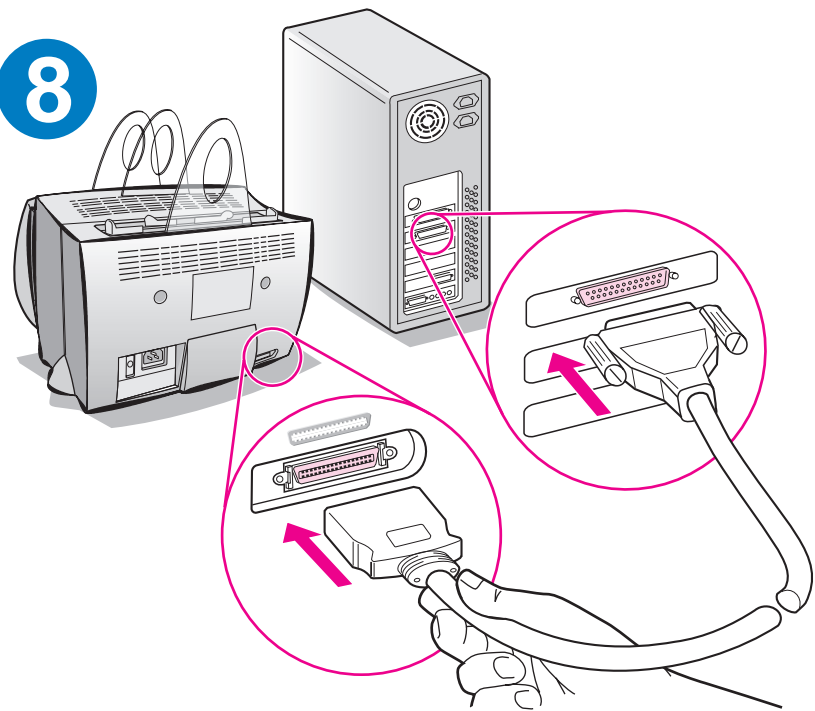
6



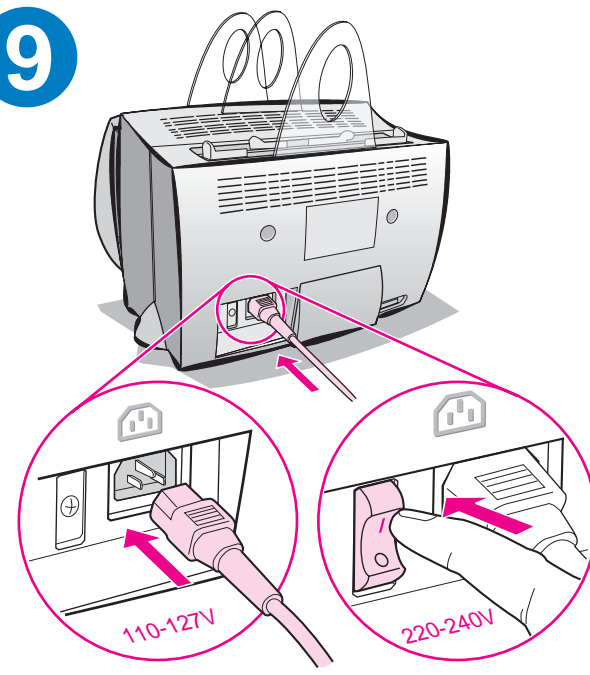
7



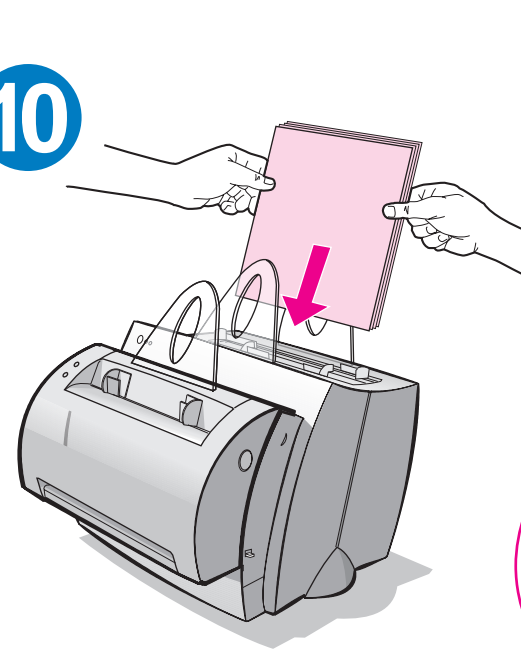
8



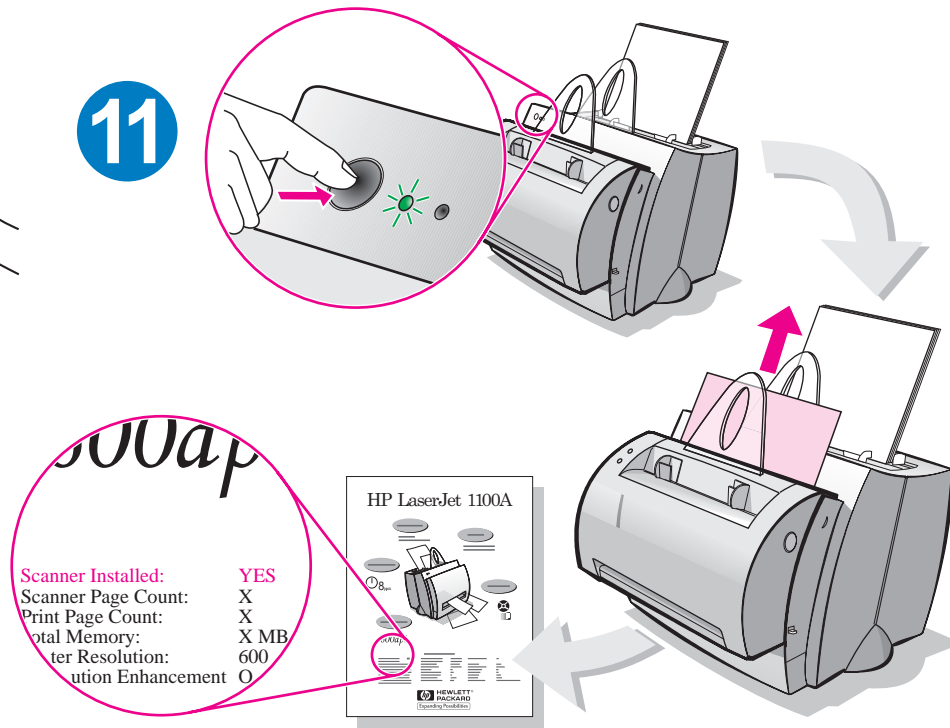
9



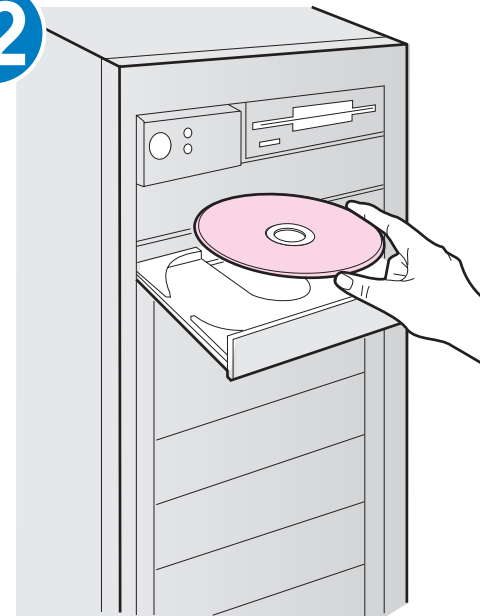
10



11

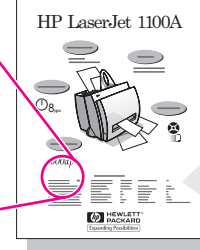


12



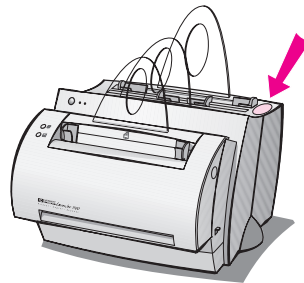
swap

Scanner Installed:	YES
Scanner Page Count:	X
Print Page Count:	X
Total Memory:	X MB
Resolution:	600
Resolution Enhancement:	O



Kağıdın doğru beslenmesini sağlamak için kağıt eklemeyen önce giriş tepsisindeki kağıtları çıkarın. Hatırlatma olarak etiketi yazıcınıza yapıştırın.

הוצא את הנייר ממגש הקלט, לפני טעינה נוספת של נייר, כדי לוודא כי הזנת הנייר תתבצע כראוי. הצמד את הפתקית למדפסת, כתזכורת.





# HP dökümantasyonu nasıl kullanılır?

## Bu kılavuz

Yeni HP LaserJet 1100A Printer•Copier•Scanner'inizi kolayca kurmak ve yazılımını yüklemek için bu kılavuzu kullanın. Bu kılavuzda aşağıdaki bilgileri bulabilirsiniz:

- Donanım kurulum bilgileri (içe katlanmış kapak)
- Ambalaj içeriği (içe katlanmış kapak)
- Donanım kurulumunun denetlenmesi
- Yazılımın yüklenmesi
- Yazıcı parçaları
- Kopyalayıcı/Tarayıcı parçaları
- Yazıcı kontrol paneli ışıkları
- Tarayıcı kontrol paneli
- Sık rastlanan sorunların giderilmesi
- Servis ve Destek
- FCC'ye uygunluk
- Marka Bildirimleri
- Garanti

# Çevrim içi yardım ve çevrim içi kullanım kılavuzu

Çevrim içi yardım, HP LaserJet 1100 yazıcınız veya HP LaserJet 1100 için Kopyalayıcı/Tarayıcı'yla birlikte sağlanan *yazılımı* öğrenmenize yardımcı olmak amacıyla tasarlanmış kapsamlı bir bilgi kaynağıdır. Çevrim içi yardımda yazılımın yapmanıza olanak verdiği pek çok işlem için adım adım uygulama talimatları vardır.

Çevrim içi kullanım kılavuzu, HP LaserJet 1100 yazıcınızı veya HP LaserJet 1100 için Kopyalayıcı/Tarayıcı'nızı kullanmayı öğrenmenize yardımcı olmak amacıyla tasarlanmış kapsamlı bir bilgi kaynağıdır. Bu kılavuzda *donanım*a ağırlık verilmiştir.

## Çevrim içi yardım ve kullanım kılavuzuna erişim

Çevrim içi yardım ve kullanım kılavuzuna aşağıdaki yollarla erişebilirsiniz:

- CD-ROM: Sadece çevrim içi kullanım kılavuzu.
- Belge Yardımcısı: Ana ekranda **Araçlar**'dan erişim. (Windows 3.1x işletim sistemleri için Belge Yardımcısı mevcut değildir.)
- LaserJet Belge Masaüstü: Ana ekranda **Yardım**'dan erişim.
- Program Grubu:
  - Windows 9x ve NT 4.0: **Başlat, Programlar, HP LaserJet 1100**'ü, ardından **HP 1100 Kullanım Kılavuzu** veya **Çevrim İçi Yardım**'ı tıklatın.
  - Windows 3.1x: **Program Yöneticisi**'nden **HP LaserJet 1100** simgesini, ardından **HP 1100 Kullanım Kılavuzu** veya **Çevrim İçi Yardım**'ı çift tıklatın.

## LaserJet 1100 Öğretici Programı

LaserJet 1100 Öğretici programı seçimlik HP LaserJet 1100A Printer•Copier•Scanner'in kopyalama ve tarama işlevlerinin kullanım özelliklerini ve yararlarını çabucak öğrenmenizi sağlar.

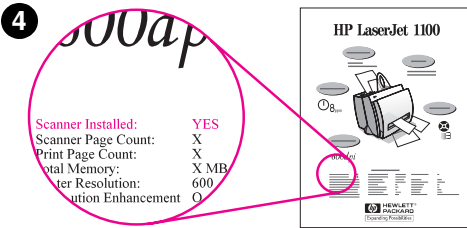
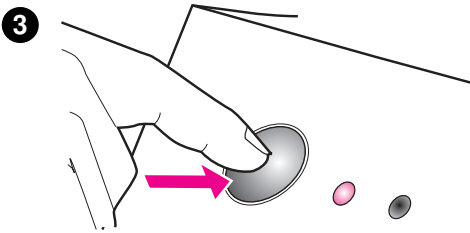
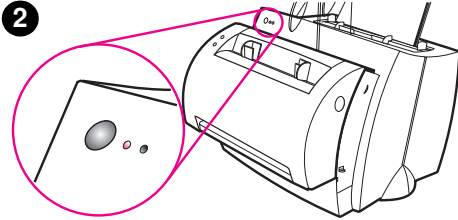
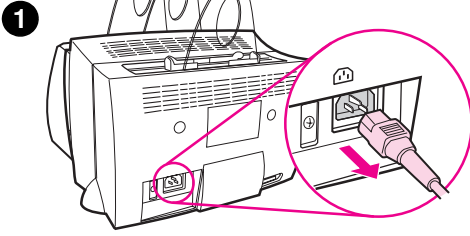
## LaserJet 1100 Öğretici Programı'na Erişim

Program Grubu:

- Windows 9x ve NT 4.0: **Başlat, Programlar, HP LaserJet 1100**'ü, ardından **LaserJet 1100 Öğretici**'yi tıklatın.
- Windows 3.1x: **Program Yöneticisi**'nden **HP LaserJet 1100** simgesini, ardından **LaserJet 1100 Öğretici**'yi çift tıklatın.

## Donanım kurulumunun denetlenmesi

Kurma işlemini tamamladıktan sonra doğru şekilde çalıştığından emin olmak için HP LaserJet 1100A Printer•Copier•Scanner'inizi test edin.



- 1 Yazıcının fişinin takılı olduğundan ve yazıcıda kağıt bulunduğundan emin olun.
- 2 Yazıcının Hazır duruma gelmesini (ortadaki ışığın yanmasını) bekleyin.
- 3 Kendini test sayfası basmak için **Devam** düğmesine basın ve basılı tutun.
- 4 Tarayıcı doğru şekilde kurulmuşsa kendini test sayfasının sol alt tarafında "Scanner Installed: YES" yazmalıdır.

# Yazılımın yüklenmesi

## Genel

Yazılımı yüklemeye başlamadan önce aşağıdakileri kontrol edin:

- PC'nizde en az 8 MB veya daha fazla RAM takılı olmalıdır (16 MB tavsiye edilir).
- PC'nizin sabit diskinde en az 20 MB boş yer olmalıdır.
- Yüklemeye başlamadan önce PC'nizdeki tüm uygulamalar kapatılmış olmalıdır. (Yazılım yüklendikten sonra sistemi yeniden başlatmanız gerekebilir.)
  - Windows 9x ve NT 4.0: görev çubuğunda hiçbir simge bulunmamalıdır.
  - Windows 3.1x: **Alt+Tab** düğmelerine basın. Ekranda sadece **Program Yöneticisi** görülmelidir.

## Windows® 9x ve NT® 4.0

- 1 CD'yi PC'nizdeki sürücüye takın. Yükleme işlemi otomatik olarak başlar.
  - Yükleme işlemine otomatik olarak başlanmazsa **Başlat**'ı, ardından da **Çalıştır**'ı tıklatın. Komut satırında **D:\setup** yazın. CD sürücünüz **D** değilse doğru sürücü harfini yazın.
- 2 Yüklemeyi tamamlamak için ekrandaki talimatlara uyun.

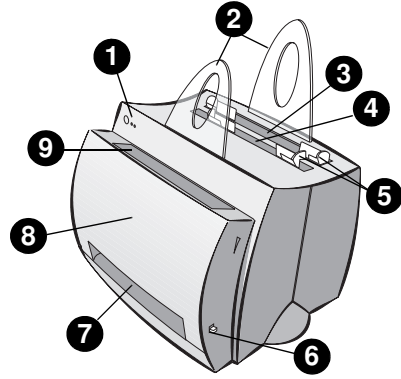
## Windows 3.1x

- 1 CD'yi PC'nizin sürücüsüne takın.
- 2 **Windows Program Yöneticisi** ekranında **Dosya** menüsünü aşağıya çekin ve **Çalıştır**'ı tıklatın.
- 3 Komut satırında **D:\setup** yazın (D=CD sürücünüzün harfi).
- 4 Yüklemeyi tamamlamak için ekrandaki talimatlara uyun.

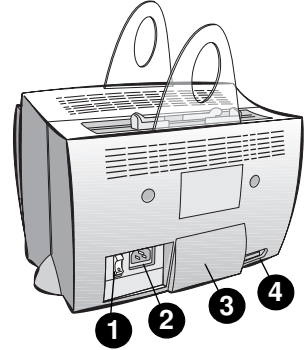


## Yazıcı parçaları

1. Yazıcı kontrol paneli
2. Kağıt destekleri
3. Kağıt giriş tepsisi
4. Tek sayfalık kağıt giriş tepsisi
5. Kağıt kılavuzları
6. Kağıt çıkış kolu
7. Düz çıkış yolu
8. Yazıcı kapağı
9. Kağıt çıkış selesi



1. Açma/kapama düğmesi (sadece 220-240 volt için)
2. Elektrik kablosu girişi
3. Bellek kapağı
4. Paralel bağlantı noktası

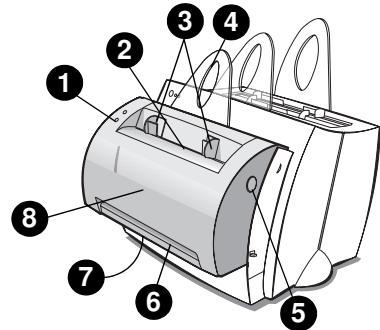


### Not

110-127 voltla çalışan yazıcılarda açma/kapama düğmesi yoktur. Yazıcıyı kapatmak için fişten çekilmesi gerekir.

## Kopyalayıcı/Tarayıcı parçaları




1. Tarayıcı kontrol paneli
2. Kağıt giriş tepsisi
3. Kağıt kılavuzları
4. Kağıt desteği
5. Kapak açma düğmesi
6. Kağıt çıkış yolu
7. Tarayıcı bağlantı kolu
8. Tarayıcı kapağı

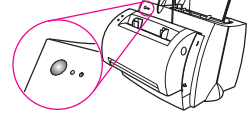


# Yazıcı kontrol paneli ışıkları

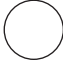
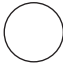
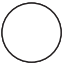

Kontrol paneli ışıkları yazıcınızın durumunu gösterir.

## Işık durumu simgeleri



-  "Işık sönük" simgesi
-  "Işık yanıyor" simgesi
-  "Işık yanıp sönüyor" simgesi



## Yazıcı kontrol paneli ışık mesajları

Işık durumu	Yazıcı durumu	Açıklama ve yapılması gereken işlem
	<b>Güç Koruması kipi (veya yazıcı açık değil)</b> Yazıcı güç tasarrufu için Uyku kipini kullanıyor.	Yazıcı kontrol panelindeki <b>Devam</b> düğmesine basılması veya baskı yapılması yazıcıyı Güç Koruması kipinden çıkarır. Yukarıdaki işlemler bir sonuç vermezse elektrik kablosunu (220-240 volt yazıcılarda ayrıca açma kapama düğmesini) kontrol edin.
	<b>Hazır</b> Yazıcı baskıya hazır.	Hiçbir işlem yapılması gerekmez; ancak, yazıcı kontrol panelindeki <b>Devam</b> düğmesine basıp bırakırsanız kendini test sayfası basılır.
	<b>İşleniyor</b> Yazıcı veri alıyor veya işliyor.	İşin basılmasını bekleyin.
	<b>Arabellekte veri var</b> Basılmamış veriler yazıcı belleğinde tutulmakta.	Geriye kalan verilerin basılmasını sağlamak için yazıcı kontrol panelindeki <b>Devam</b> düğmesine basıp bırakın.

## Yazıcı kontrol paneli ışık mesajları (Devam)

Işık durumu	Yazıcı durumu	Açıklama ve yapılması gereken işlem
	<b>Elle besleme</b> Yazıcı elle besleme kipinde.	Doğru kağıdı koyduğunuzdan emin olduktan sonra baskı yapmak için yazıcı kontrol panelindeki <b>Devam</b> düğmesine basıp bırakın. Elle besleme kipiinden çıkmak istiyorsanız bu ayarı yazıcı özelliklerinden değiştirin.
	<b>Kapak açık, toner kartuşu yok veya kağıt sıkışmış</b> Yazıcı hata durumunda.	Aşağıdakileri kontrol edin: <ul style="list-style-type: none"> <li>● Yazıcı kapağı kapalı olsun.</li> <li>● Toner kartuşu yazıcıya doğru şekilde takılsın.</li> <li>● Kağıt sıkışması olmasın.</li> </ul>
	<b>Kağıt bitti</b> Yazıcıda kağıt yok.	Yazıcıya kağıt koyun.
	<b>Bellek dolu</b> Yazıcı belleği, yazıcı bir baskı işinin ortasındaiken yetersiz kaldı.	Basılmakta olan sayfa, yazıcının bellek kapasitesine göre fazla karmaşık gelmiş olabilir. Baskıya devam etmek için <b>Devam</b> düğmesine basıp bırakın.
	<b>Sıfırlama/Yazıcı başlatma</b> Yazıcı belleği sıfırlanmakta olup daha önce gönderilmiş olan tüm baskı işleri boşaltılmakta. Veya yazıcı başlatma işlemi yapılmakta.	Hiçbir işlem yapılması gerekmez. Ancak, <b>Devam</b> düğmesine basar ve 5 saniye süreyle basılı tutarsanız yazıcıyı sıfırlayabilirsiniz.
	<b>Önemli hata</b> Tüm ışıklar yanıyor.	<ul style="list-style-type: none"> <li>● Yazıcıyı sıfırlayın.</li> <li>● Yazıcıyı kapatıp açın.</li> <li>● HP Destek'i arayın.</li> </ul>

# Tarayıcı kontrol paneli

Tarayıcı kontrol paneli iki düğmeden oluşur:

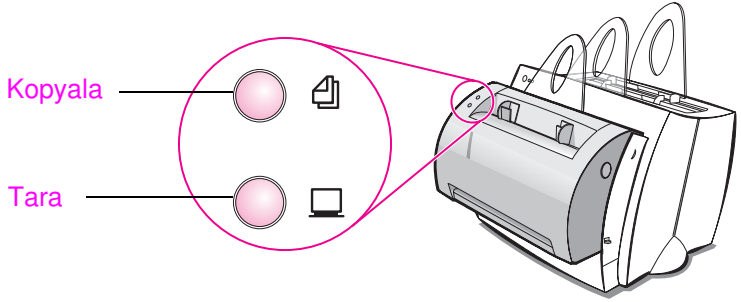
- **Kopyala:** Tek bir Hızlı Kopyalama işlemi yapmak için Kopyala düğmesine basın -bilgisayarınızın açık olması gerekmez.
- **Tara:** Yazılımı çalıştırmak için Tara düğmesine basın. Tarayıcı doğru şekilde yapılandırıldığında aşağıdaki işlemleri yapabilirsiniz:
  - Faks olarak tarama
  - E-mail olarak tarama
  - Belgeleri elektronik olarak depolama
  - Metin düzenleme (OCR: Optik Karakter Tanıma)
  - Çok sayıda ve isteğe göre uyarlanmış kopya üretme

## Not

Tara düğmesinin kullanılabilmesi için PC'nin açık ve yazılımın yüklenmiş olması gerekir.

## Not

Bir tarama veya kopyalama işini iptal etmek için her iki düğmeye birden basın.



# Sık rastlanan sorunların giderilmesi

## 1 Temel sorun giderimi kontrol işlemleri:

- Yazıcının fişini taktıktan sonra yazıcı Hazır durumdayken **Devam** düğmesine basıp bırakarak kendini test sayfası basın. Bu işlem, elektrik kablosunda sorun olmadığını, yazıcının açık olduğunu ve toner kartuşunun koruyucu bandı çıkartılmış olarak doğru şekilde takılmış olduğunu gösterir.
- Tarayıcı kontrol panelindeki (sadece tarayıcı takılıysa) **Kopyala** düğmesine basarak kendini test sayfasının kopyasını alın. Bu işlem de tarayıcının düzgün şekilde çalıştığını doğrular.
- PC'nizdeki bir yazılım uygulamasından HP LaserJet 1100 yazıcınıza bir yazdırma işi gönderin. Bu işlem de yazılımın doğru şekilde yüklendiğini ve yazıcıyla iletişimin kurulduğunu doğrular.
- Tarayıcı kontrol panelindeki **Tara** düğmesine basın. PC'nizde tarama yazılımı çalışmaya başlarsa bu da tarama yazılımı yükleme işleminin doğru şekilde yapıldığını ve yazıcıyla iletişimin kurulduğunu gösterir.

## 2 Yazılımın yüklenememesine karşın hata mesajı almadıysanız veya PC'den yazdırma işlemi yapamıyorsanız aşağıdakileri kontrol edin:

- Tüm uygulamaların kapalı olduğundan emin olun. Windows 9x: **Ctrl+Alt+Del** tuşlarına basın. **Systray** ve **Gezgin** dışında tüm programların kapalı olması gerekir. Kapalı değilse her birini sırayla seçip **Görevi Sonlandır**'ı tıklatın.
- "Yazılımın yüklenmesi" bölümünde anlatılan işlemleri yaparak yazılımı yeniden yükleyin.
- Bilgisayarınızı yeniden başlatın.

**Bir sonraki sayfada devam ediyor.**

### 3 Yazılım yüklemesi 2. işlemden takılıyorsa yazılımı aşağıdaki yöntemle yüklemeyi deneyin:

#### Not

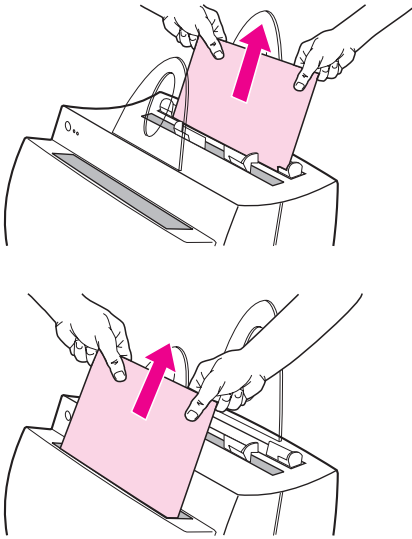
Alternatif yazılım yükleme yöntemiyle sadece yazıcı yazılımı yüklenir.

- Windows 9x ve NT 4.0 için alternatif yazılım yükleme yöntemi
  - 1 PC'nizde açık olan tüm programları kapatın.
  - 2 **Başlat**'ı tıklatın, **Ayarlar**'ı, ardından **Yazıcılar**'ı seçin.
  - 3 **Yazıcı Ekle**'yi çift tıklatın.
  - 4 Sadece Windows NT 4.0 için: uygun LPT bağlantı noktasını seçin.
  - 5 **Sonrakî**'ni, *Yazıcı Üreticileri* listesine ulaşana dek tıklatın.
  - 6 **Disketi Var**'ı tıklatın.
  - 7 "**<language>\drivers\OS**"  
**yazın, burada <language>** seçmek istediğiniz dilin adıdır.
  - 8 **Sonrakî**'ni tıklatın, ardından **Sonrakî**'ni bir kez daha tıklatın.
  - 9 Yükleme tamamlandığında CD'yi çıkarın.
- Windows 3.1x için alternatif yazılım yükleme işlemleri
  - 1 PC'nizde açık olan tüm yazılımları kapatın.
  - 2 **Program Yöneticisi**'nden **Ana** grubu açın.
  - 3 **Denetim Masası** simgesini, ardından **Yazıcılar**'ı açın.
  - 4 **Ekle**'yi tıklatın. Ekranınıza, **Listelenmemiş veya Güncellenmemiş Yazıcı'yı Yükle** ifadesi vurgulanmış olarak bir yazıcı listesi gelir.
  - 5 **Yükle**'yi tıklatın.
  - 6 **Disketi Var**'ı tıklatın, ardından "**<language>\drivers\OS**"'i seçin, burada **<language>** seçmek istediğiniz dilin adıdır.
  - 7 Yüklemeyi tamamlamak için ekrandaki talimatlara uyun.
  - 8 Yükleme tamamlandığında CD'yi çıkarın.

## Yazıcıdaki kağıt sıkışmalarının giderilmesi

Yazdırma sırasında bazen kağıt sıkışması meydana gelebilir. Aşağıda olası nedenlerden bazıları sıralanmıştır:

- Baskı ortamı doğru yerleştirilmemiştir.
- Yazdırma işlemi sırasında kağıt çıkış kolunun yeri değiştirilmiştir.
- Yazdırma işlemi sırasında yazıcı kapağı açılmıştır.
- Kullanılmakta olan ortam HP özelliklerine uymuyordur.
- Kullanılan ortamın boyutları 76,2 x 127 mm'den küçüktür.



### Kağıt giriş tepsisi bölgeleri

Kağıdı tamamen çıkıncaya dek, kağıt giriş tepsisi bölgesinden dışarı çekin.

### Kağıt çıkış yolları

Kağıdın bir kısmı kağıt çıkış yolunun dışındaysa kağıdı, tamamen çıkıncaya dek çekin.

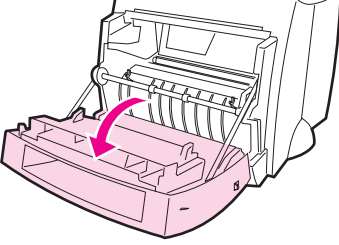
### Not

Kağıt sıkışması sonrasında yapışmamış toner yazıcının içinde kalabilir. Birkaç sayfa yazdırdıktan sonra bu durum düzelir.

## Yazıcıdaki kağıt sıkışmaları

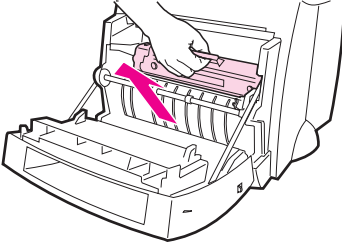
Tarayıcı yazıcıya bağlıysa yazıcı kapağının tamamen açılmasını sağlamak için yazıcıyı çalışma alanının kenarına çekmek gerekebilir.

1



- 1 Yazıcı kapağını açın. Toner kartuşunu çıkarmadan kağıt çıkarılabiliyorsa 3. işleme geçin. Aksi takdirde, 2. işleme devam edin.
- 2 Toner kartuşunu çıkarın ve üzerini bir kağıt parçasıyla örtterek kartuşu bir kenara kaldırın.

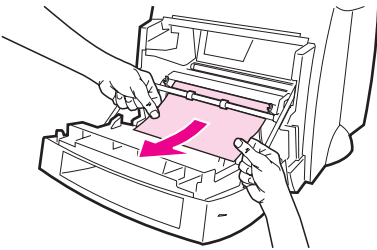
2



### DİKKAT

Bu bölgedeki kağıt sıkışmaları kağıdın üzerinde yapışmamış toner kalmasına yol açabilir. Giysilerinize toner bulaşacak olursa soğuk suyla yıkayın. *Sıcak su tonerin kumaşta leke yapmasına yol açar.*

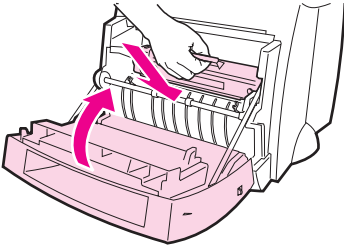
3



### DİKKAT

Toner kartuşuna zarar gelmesini önlemek için kartuşu birkaç dakikadan daha uzun süreyle ışığa maruz bırakmayın. Üzerini bir kağıtla kapatın.

4



- 3 İki elinizi birden kullanarak kağıdı en fazla görünen yerinden tutun (ortasından da tutabilirsiniz), sonra dikkatle çekerek yazıcıdan kurtarın.

### Not

Kağıt yırtılacak olursa "Yırtılmış kağıt parçalarının yazıcıdan çıkarılması" konusuna bakın.

- 4 Sıkışmış kağıt çıkarıldıktan sonra toner kartuşunu yerine takın ve yazıcı kapağını kapatın.



## Yırtılmış kağıt parçalarının yazıcıdan çıkarılması

Sıkışan kağıt çıkarılırken yırtılabilir. Yazıcıda kalmış olabilecek küçük kağıt parçalarını çıkarmak için aşağıdaki işlemleri yapın.

- 1 Toner kartuşunun yerine takılı ve yazıcı kapağının kapalı olduğundan emin olun.
- 2 Yazıcıyı kapatıp açın. Yazıcı yeniden çalışmaya başlarken silindirler kağıt parçasını (parçalarını) hareket ettirir.

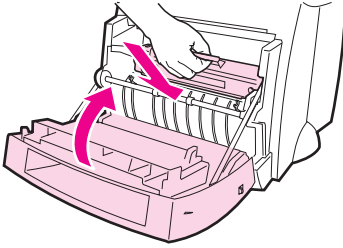
### Not

Yazıcıyı kapatmak için fişini çekin. Yazıcıyı tekrar açmak için fişini takın.

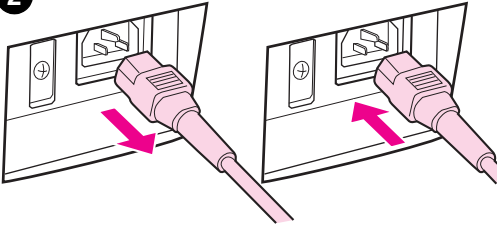
- 3 Yazıcı kapağını açın ve toner kartuşunu çıkarın.
- 4 Kağıt parçasını (parçalarını) çıkarın.
- 5 Toner kartuşunu geri takın ve yazıcı kapağını kapatın.

Kağıda yine de erişilemiyorsa 1'den 5'e kadar olan işlemleri yineleyin.

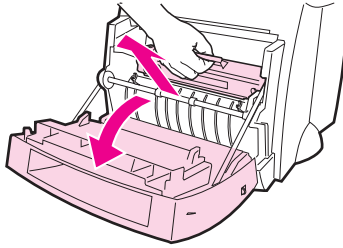
1



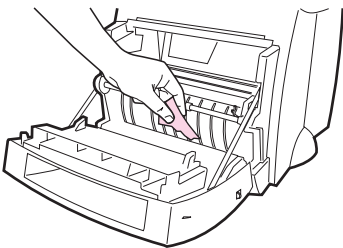
2



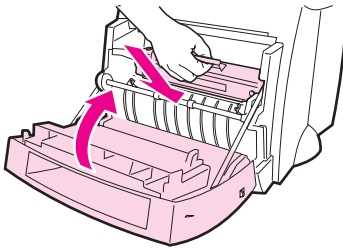
3



4



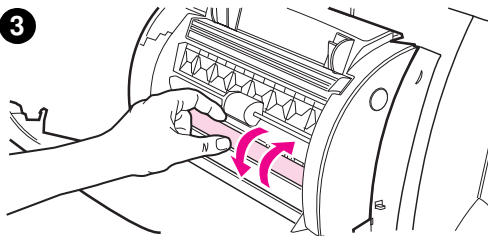
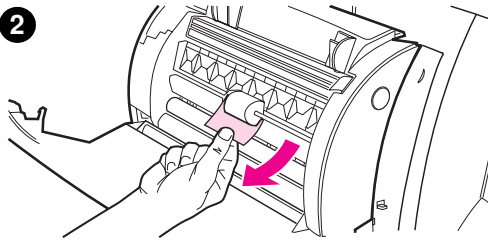
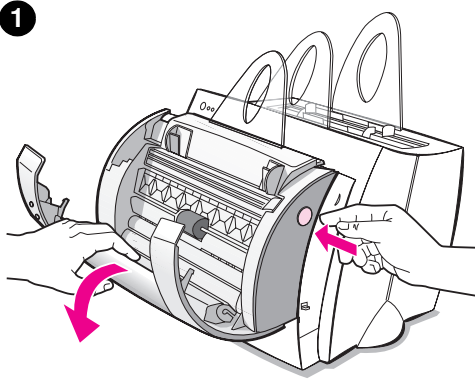
5



## Kopyalayıcı/Tarayıcıdaki sıkışmaların giderilmesi

Tarama veya kopyalama işlemi sırasında bazen kağıt sıkışması meydana gelebilir. Aşağıda olası nedenlerden bazılarının bir listesi verilmiştir:

- Kağıt, giriş tepsilerine doğru yerleştirilmemiştir.
- Orijinal belge tarayıcıya doğru biçimde beslenemeyecek denli küçük veya hassastır.
- HP özelliklerine uymayan ortam kullanılmıştır.



### Not

Kartvizitler veya gazete küpürleri gibi küçük veya hassas orijinaleri Kopyalayıcı/Tarayıcı'ya doğru biçimde beslemek için bir taşıyıcı sayfa kullanmanız gerekebilir. Orijinalin ön kenarını standart bir kağıda bantlayarak bir taşıyıcı sayfa elde edebilirsiniz.

Bilgisayarınızın ekranına bir hata bildirim mesajı çıkar.

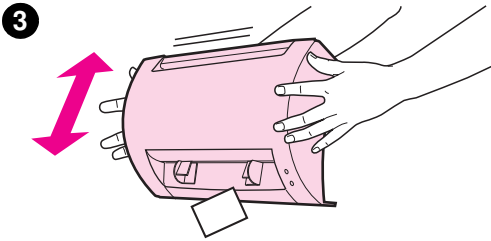
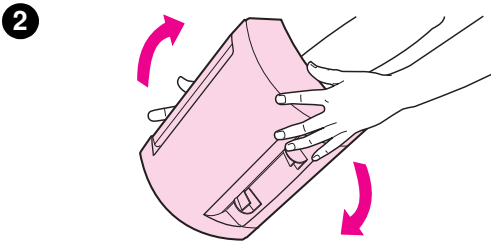
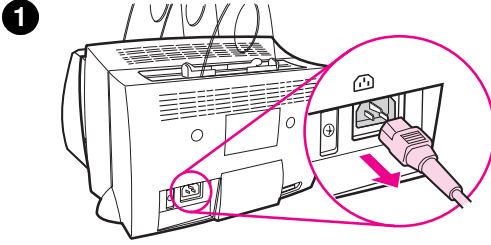
- 1 Tarayıcı kapağını açın.
- 2 Orijinalin üst veya alt kenarlardan hangisi daha fazla dışarıdaysa o kenardan tutarak kağıdı zorlamadan sabit bir şekilde dışarı çekin.
- 3 Gerekirse beyaz silindiri orijinali çektiğiniz yönün ters yönünde döndürün. Örneğin orijinali aşağıdan çekiyorsanız silindiri yukarıya döndürün.

Sıkışmış orijinal görünmüyorsa "Erişilmesi zor sıkışıklıkların giderilmesi" konusuna bakın.

## Erişilmesi zor sıkışıklıkların giderilmesi

### DİKKAT

Yazıcınız veya tarayıcınızda olabilecek hasarları önlemek için tarayıcıyı yazıcıdan ayırmadan önce yazıcının fişini çekin.



- 1 Yazıcının fişini çekin, ardından tarayıcıyı yazıcıdan ayırın. "Tarayıcının yazıcıdan ayrılması" konusuna bakın.
- 2 Tarayıcıyı üst tarafı aşağıya gelecek şekilde ters çevirin.
- 3 Orijinal, tarayıcının üst kısmından düşene dek tarayıcıyı hafifçe sallayın.

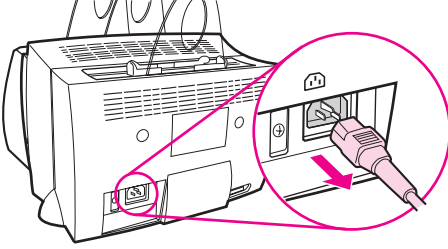
### Not

Orijinali taramak için bir taşıyıcı sayfa kullanmayı deneyin.

## Tarayıcının yazıcıdan ayrılması

Tarayıcıyı yazıcıdan ayırmak için aşağıdaki talimatlara uyun:

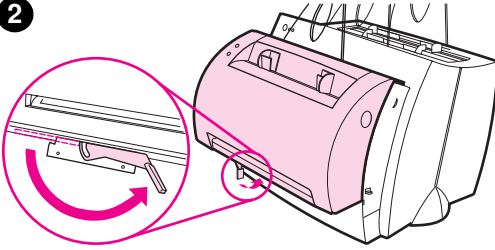
1



1 Elektrik kablosunu yazıcıdan sökün.

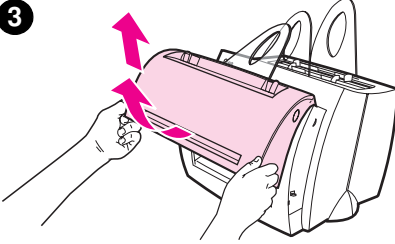
2 Tarayıcının alt tarafındaki tarayıcı kolunu sağdan sola doğru çekerek konnektörü ayırın.

2



3 Tarayıcıyı iki yanından tutun, **alt kısmını yazıcıdan dışarıya doğru çevirin**, ardından tarayıcıyı tümüyle yukarıya kaldırıp yazıcıdan ayırın.

3



## Servis ve Destek

**World Wide Web URL'si:** <http://www2.hp.com>

**Destek Telefonu:**

Türkiye: (90) (212) 224-5925

İsrail: (972) (9) 952-4848

**HP FIRST:**

İsrail: (972 9) 951 2424

## FCC'ye uygunluk

Bu cihaz test edilmiş ve FCC Kuralları'nın 15. Bölümü uyarınca B Sınıfı sayısal cihaz için belirlenmiş sınırlara uyduğu görülmüştür. FCC uygunluk bildirimini dahil olmak üzere Mevzuat Uygunluk Bildirimleri için Kullanım Kılavuzu'nun (çevrim içi veya basılı versiyonunun) A Eki'ne bakın.

## Marka Bildirimleri

Windows ve Windows NT Microsoft Şirketi'nin ABD'de tescilli markalarıdır.

## Garanti

Ayrıntılı garanti bilgilerini HP LaserJet 1100 Çevrim İçi Kullanım Kılavuzu'nda bulabilirsiniz.





## שירות ותמיכה

**World Wide Web URL:** <http://www2.hp.com>

**טלפון לתמיכה**

טורקיה: 224-5925 (212) (90)

ישראל: 952-4848 (9) (972)

**HP FIRST:**

ישראל: 951 2424 (972 9)

## תאימות להוראות FCC

ציוד זה נבדק ונמצא תואם את המגבלות למכשיר דיגיטלי מדרג ב' כמפורט בחלק 15 בתקנות ה-FCC. ראה בנספח א של המדריך למשתמש (מקוון או מודפס) את הצהרות התאימות להוראות, כולל הצהרת תאימות ל-FCC.

## הודעות בדבר סימנים רשומים

Windows ו-Windows NT הם סימנים רשומים בארה"ב של חברת Microsoft.

## אחריות

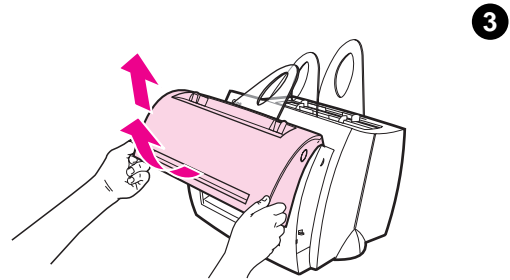
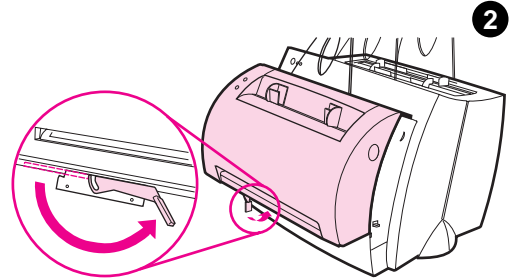
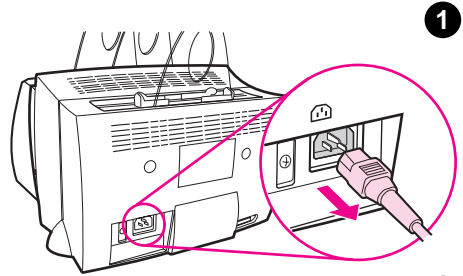
ניתן למצוא מידע מפורט אודות האחריות במדריך המקוון למשתמש של ה-HP LaserJet 1100.



## הסרת הסורק

כדי להסיר את הסורק מהמדפסת, מלא אחר ההוראות הבאות:

- 1 נתק את כבל החשמל מהמדפסת.
- 2 הזז את ידית הסורק, הממוקמת מתחת לסורק, משמאל ימין כדי לנתק את המחבר.
- 3 אחוז בסורק משני הצדדים, סובב את החלק התחתון מהמדפסת והלאה, ואז הרים את הסורק כולו מחוץ למדפסת.



## שחרור נייר תקוע שהגישה אליו קשה

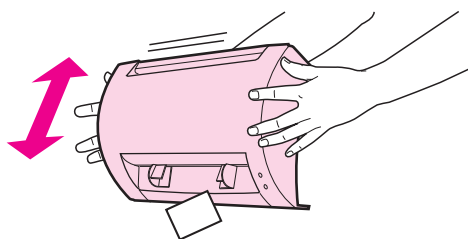
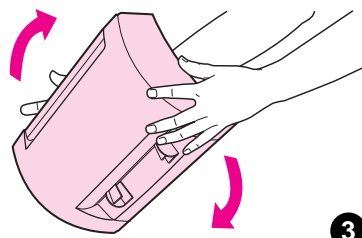
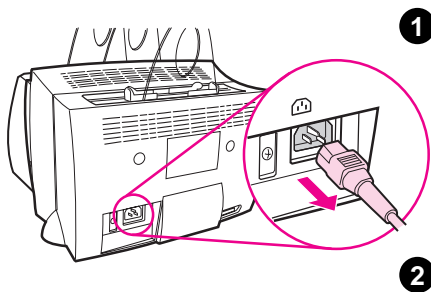
### שים לב

כדי למנוע נזק למדפסת ו/או לסורק, נתק את המדפסת מהחשמל לפני הסרת הסורק.

- 1 נתק את המדפסת ואז הסר את הסורק מהמדפסת. ראה "הסרת הסורק".
- 2 סובב את הסורק כך שחלקו העליון פונה כלפי מטה.
- 3 נער בעדינות את הסורק עד שהמקור נופל מהחלק העליון.

### הערה

נסה להשתמש בגיליון נושא כדי לסרוק את המקור.



## שחרור נייר תקוע במעתיק/סורק

לעתים, נייר עלול להיתקע בעת סריקה או העתקה. להלן מספר גורמים אפשריים:

- מגשי הקלט אינם מוטענים כראוי.
- המקור קטן מדי או עדין מדי עבור הסורק.
- נעשה שימוש באמצעי הדפסה שאינו תואם למפרטים של HP.

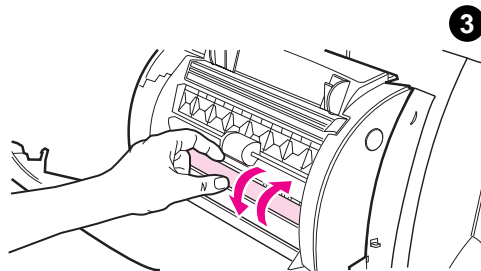
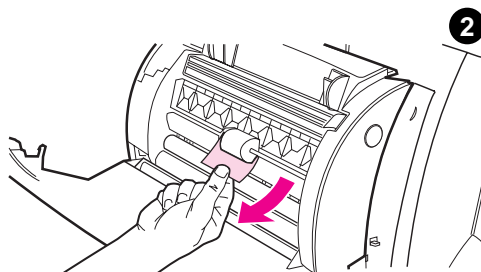
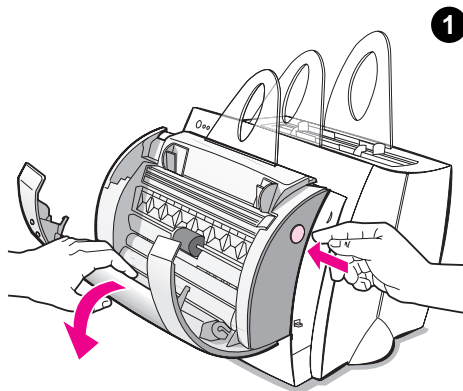
### הערה

דפי מקור קטנים או עדינים, כמו כרטיסי ביקור או קטעי עיתון, עשויים לחייב הדבקותם לגיליון נושא, כדי שיוזנו כראוי דרך המעתיק/סורק. ניתן ליצור גיליון נושא על ידי הדבקות הקצה המוביל של המקור לגיליון נייר רגיל.

על המסך תופיע הודעת שגיאה.

- 1 פתח את דלת הסורק.
- 2 אתר את המקור בצד העליון או התחתון, הבולט מבין שניהם, ומשוך אותו החוצה בעדינות וברציפות.
- 3 אם יש צורך, סובב את הגלגל הלבן בכיוון ההפוך לכיוון המשיכה של המקור. לדוגמה, אם אתה מושך את המקור מהחלק התחתון, סובב את הגלגל כלפי מעלה.

אם המקור התקוע אינו נראה לעין, ראה "שחרור נייר תקוע שהגישה אליו קשה."



## הסרת פיטות נייר קרועות מהמדפסת

נייר תקוע עלול להיקרע בעת הסרתו. השתמש בתהליך הבא כדי להסיר חתיכות נייר קטנות שנותרו במדפסת.

1 ודא שמחסנית הטונר מותקנת ושדלת המדפסת סגורה.

2 כבה את המדפסת והפעל אותה שנית. עם הפעלת המדפסת, הגלגליות יקדמו את פיטות הנייר.

### הערה

כדי לכבות את המדפסת, נתק את כבל החשמל. החזר את הכבל למקומו, כדי להפעיל את המדפסת.

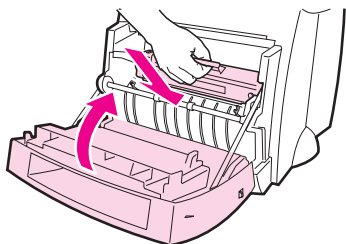
3 פתח את דלת המדפסת והסר את מחסנית הטונר.

4 הסר את פיטות הנייר.

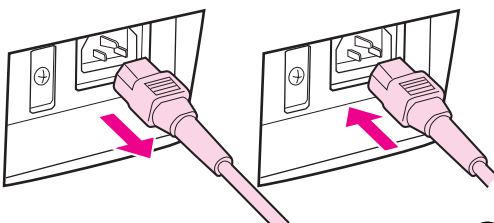
5 התקן מחדש את מחסנית הטונר וסגור את דלת המדפסת.

אם הנייר עדיין לא נגיש, חזור על שלבים 1 עד 5.

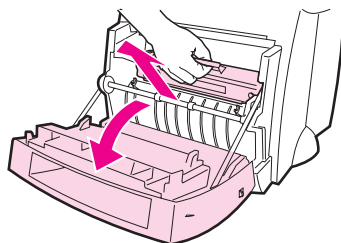
1



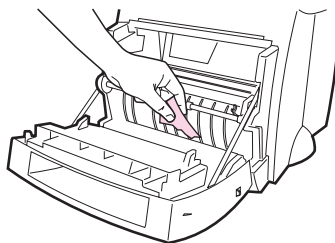
2



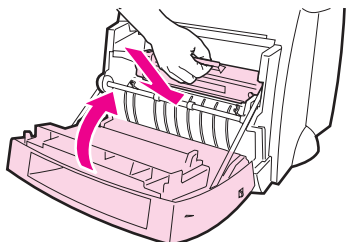
3



4



5

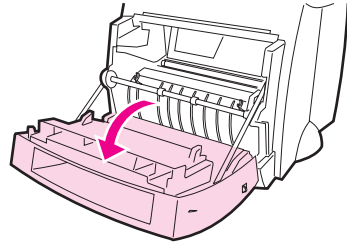


## נייר תקוע במדפסת

אם הסורק מחובר למדפסת, ייתכן שיהיה צורך למשוך את המדפסת לקצה אזור העבודה, כדי לאפשר פתיחה מלאה של דלת המדפסת.

**1** פתח את דלת המדפסת. אם ניתן להסיר את הנייר ללא הסרת מחסנית הטונר, עשה זאת ועבור לשלב 3. אחרת, המשך בשלב 2.

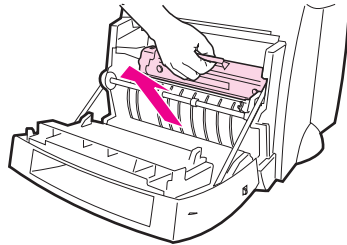
**2** הסר את מחסנית הטונר, שים אותה בצד וכסה אותה בנייר.



1

### שים לב

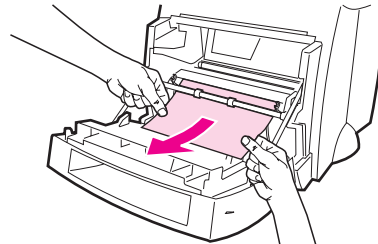
תקיעת נייר באזור זה עלולה לפזר טונר על הדף. אם טונר בא במגע עם בגדיך, יש לרחוץ אותם במים קרים. מים חמים יכתימו את הבגד בטונר, כך שלא ניתן יהיה להסירו.



2

### שים לב

כדי למנוע נזק למחסנית הטונר, אין לחשוף אותה לאור ליותר מדקות מספר. כסה את המחסנית בנייר.



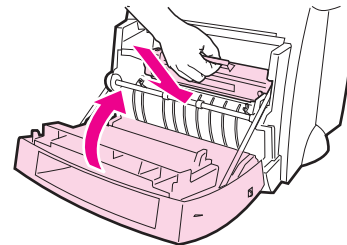
3

**3** אחוז בשתי הידיים, בצד הגלוי ביותר של הדף (כולל האמצע) ובזהירות הוצא אותו מהמדפסת.

### הערה

אם הנייר נקרע, ראה "הסרת פיסות נייר קרועות מהמדפסת".

**4** לאחר הסרת הנייר התקוע, החזר את מחסנית הטונר וסגור את דלת המדפסת.



4

## שחרור נייר תקוע במדפסת

לעתים, נייר עלול להיתקע בעת הדפסה.  
להלן מספר גורמים אפשריים:

- אמצעי ההדפסה לא הוטען כראוי.
- מנוף פלט הנייר הוזז בעת ביצוע הדפסה.
- דלת המדפסת נפתחה בעת ביצוע הדפסה.
- אמצעי ההדפסה בשימוש אינו תואם למפרטים של HP.
- אמצעי ההדפסה בשימוש היה קטן מ-76.2 על 127 מ"מ.

### אזורי מגש קלט

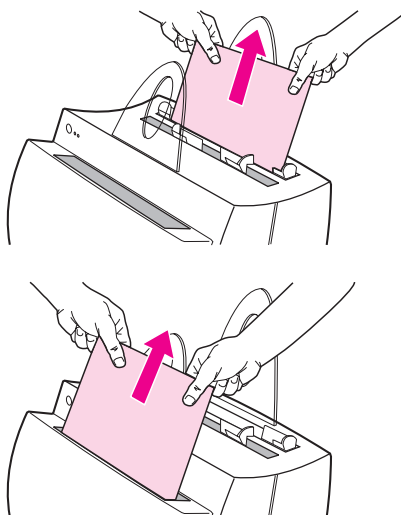
הוצא את כל הדף ממגש הקלט.

### נתיבי פלט נייר

אם הנייר בולט מחוץ לנתיב הפלט של הנייר, משוך את כל הדף החוצה.

### הערה

לאחר תקיעת נייר, עלול להישאר במדפסת טונר מפורז. הטונר יתנקה לאחר הדפסת מספר עמודים.



### 3 אם התקנת התוכנה בשלב 2 נכשלת, נסה להתקין את התוכנה בשיטה הבאה:

#### הערה

השיטה החלופית להתקנת התוכנה תתקין את תוכנת המדפסת בלבד.

#### ● התקנה חלופית של התוכנה עבור Windows 9x ו-NT 4.0:

- 1 סגור כל תוכנה פתוחה.
- 2 לחץ על התחל, בחר הגדרות, ואז בחר מדפסות.
- 3 לחץ לחיצה כפולה על הוספת מדפסת.
- 4 Windows NT 4.0 בלבד: בחר יציאת LPT מתאימה.
- 5 לחץ על הבא עד שתגיע לרשימה של יצרני מדפסות.
- 6 לחץ על מתוך דיסק.
- 7 הזן "`<language>\drivers\OS`" היא שפת הממשק בה ברצונך להשתמש.
- 8 לחץ על הבא, ואז לחץ שנית על הבא.
- 9 הסר את התקליטור לאחר סיום ההתקנה.

#### ● התקנה חלופית של התוכנה עבור Windows 3.1x:

- 1 סגור כל תוכנה פתוחה.
- 2 מתוך מנהל היישומים, פתח את הקבוצה Main.
- 3 פתח את לוח הבקרה, ואז פתח את מדפסות.
- 4 לחץ על הוספה. על המסך תופיע רשימת מדפסות כאשר התקן מדפסת לא רשומה או מעודכנת מובלט.
- 5 לחץ על התקן.
- 6 לחץ על מתוך דיסק ואז הזן "`<language>\drivers\OS`" היא שפת הממשק בה ברצונך להשתמש.
- 7 עקוב אחר ההוראות על המסך להשלמת ההתקנה.
- 8 הוצא את התקליטור לאחר סיום ההתקנה.

## 1 בדיקות בסיסיות בפתרון בעיות:

- חבר את המדפסת לחשמל והדפס דף לבדיקה עצמית, על ידי לחיצה ושחרור של לחצן הפעלה, כאשר המדפסת נמצאת במצב מוכן. כך תוודא שכבל החשמל פועל כראוי, המתח מחובר והטונר מותקן כראוי לאחר הסרת כיסוי המגן.
- העתק את הדף לבדיקה עצמית (רק כשהסורק מותקן), על ידי לחיצה על לחצן העתקה בלוח הבקרה של הסורק. כך, תוודא שהסורק פועל.
- שלח עבודת הדפסה מיישום במחשב, למדפסת HP LaserJet 1100. כך תוודא שהתוכנה מותקנת ושקיימת תקשורת למדפסת.
- לחץ על לחצן סריקה בלוח הבקרה של הסורק. אם התוכנה מופעלת, זהו אישור לכך שתוכנת הסריקה מותקנת ושקיימת תקשורת למדפסת.

## 2 אם התקנת התוכנה נכשלה ללא שגיאות או אם אינך יכול להדפיס מהמחשב, ודא את הפרטים הבאים:

- ודא שכל היישומים סגורים.
- Windows 9x: לחץ על **Ctrl+Alt+Del**. כל התוכניות אמורות להיות סגורות למעט **Systray** ו-**Explorer**. במידה שפועלים יישומים נוספים, סגור אותם, על ידי בחירה שלהן בזה אחר זה ולחיצה על **סיום פעילות**.
- התקן מחדש את התוכנה לפי השיטה שתוארה ב"התקנת התוכנה".
- הפעל מחדש את המחשב.

המשך בדף הבא.



## לוח הבקרה של הסורק

לוח הבקרה של הסורק מורכב משתי נוריות:

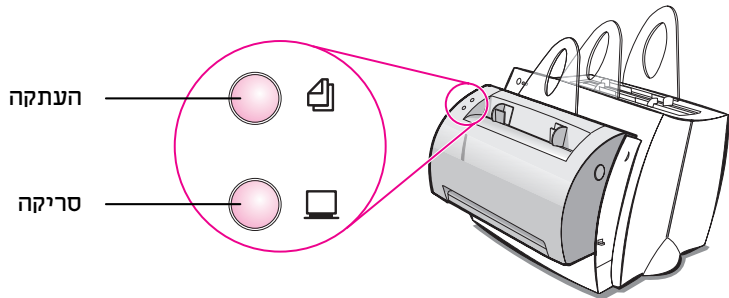
- **העתקה (Copy):** לחץ על לחצן העתקה, כדי לבצע העתקה מהירה בודדת - אין צורך להפעיל את המחשב.
- **סריקה (Scan):** לחץ על לחצן סריקה, כדי להפעיל את התוכנה. אם נקבעה התצורה הנכונה, תוכל לבצע את הפעולות הבאות:
  - סריקה לפקס
  - סריקה לדואר אלקטרוני
  - אחסון אלקטרוני של מסמכים
  - עריכת טקסט (OCR: זיהוי תווים אופטי)
  - העתקים רבים ומותאמים אישית

המחשב חייב להיות מופעל והתוכנה מותקנת, כדי להשתמש בלחצן הסריקה.




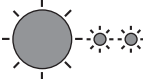

הערה

כדי לבטל עבודת סריקה או העתקה, לחץ בו-זמנית על שני הלחצנים.

הערה



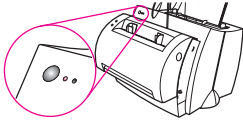
## הודעות נוריות בלוח הבקרה של המדפסת




מזב נוריות	מזב המדפסת	תיאור ופעולה דרושה
	<b>הדלת פתוחה, חסרה מחסנית טונר או שהנייר תקוע.</b> המדפסת במזב של שגיאה.	בדוק את האפשרויות הבאות: ● דלת המדפסת סגורה. ● מחסנית הטונר מותקנת כראוי במדפסת. ● אין נייר תקוע.
	<b>חסר נייר,</b> אין נייר במדפסת.	הטען נייר למדפסת.
	<b>אין די זיכרון,</b> לא הספיק הזיכרון למדפסת באמצע עבודת הדפסה.	ייתכן שהדף המודפס מורכב מדי עבור זיכרון המדפסת. לחץ ושחרר את לחצן הפעלה כדי להדפיס.
	<b>איפוס/אתחול מדפסת</b> זיכרון המדפסת מתאפס וכל עבודות ההדפסה שנשלחו קודם לכן נמחקות. או, שמתבצע אתחול של המדפסת.	לא דרושה פעולה כלשהי. תוכל לאפס את המדפסת, אם תלחץ על לחצן הפעלה ותחזיק אותו לחוץ במשך 5 שניות.
	<b>שגיאה חמורה,</b> כל הנוריות דולקות.	● אפס את המדפסת. ● כבה את המדפסת והפעל אותה שנית. ● פנה לתמיכה של HP.

# נוריות לוח הבקרה של המדפסת

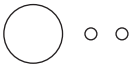
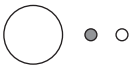
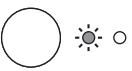

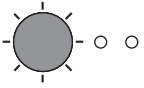
נוריות לוח הבקרה מצביעות על מצב המדפסת.

## מקרא מצב נוריות

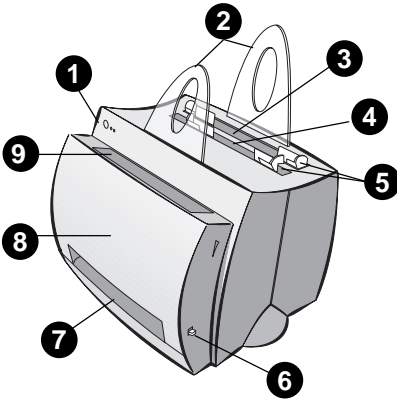


- סמל של "נורית כבויה" 
- סמל של "נורית דולקת" 
- סמל של "נורית מהבהבת" 

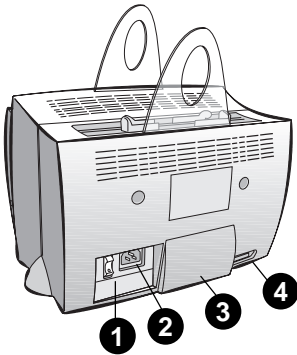
## הודעות נוריות בלוח הבקרה של המדפסת

תיאור ופעולה דרושה	מצב המדפסת	מצב נוריות
<p>לחיצה על לחצן הפעלה בלוח הבקרה של המדפסת או הדפסה, יוציאו את המדפסת ממצב חיסכון באנרגיה. אם פעולות אלה לא עוזרות, בדוק את כבל החשמל (ואת מתג ההפעלה במדפסות של 220-240 וולט).</p>	<p><b>מצב חיסכון באנרגיה (או שהמדפסת מנותקת).</b> המדפסת נכנסת למצב המתנה להפעלה כדי לחסוך אנרגיה.</p>	
<p>לא דרושה פעולה כלשהי. לחיצה ושחרור של לחצן הפעלה בלוח הבקרה של המדפסת תביא להדפסת דף לבדיקה עצמית.</p>	<p><b>מוכן</b> המדפסת מוכנה להדפיס.</p>	
<p>המתן לטיוס ההדפסה.</p>	<p><b>עיבוד</b> המדפסת מקבלת או מעבדת נתונים.</p>	
<p>לחץ ושחרר את לחצן הפעלה כדי להדפיס את הנתונים הנותרים.</p>	<p><b>נתונים אגורים</b> זיכרון המדפסת מכיל נתונים שטרם הודפסו.</p>	
<p>ודא שהטענת את סוג הנייר הנכון, ואז לחץ ושחרר את לחצן הפעלה בלוח הבקרה של המדפסת, כדי להדפיס. אם אינך רוצה להיות במצב הזנה ידנית, שנה את ההגדרה מתוך מאפייני המדפסת.</p>	<p><b>הזנה ידנית</b> המדפסת נמצאת במצב הזנה ידנית.</p>	

## רכיבי המדפסת



1. לוח הבקרה של המדפסת
2. תמיכות נייר
3. מגש קלט
4. מגש קלט לנייר יחיד
5. מכווני הנייר
6. מגש פלט נייר
7. נתיב פלט ישיר
8. דלת מדפסת
9. מגש פלט

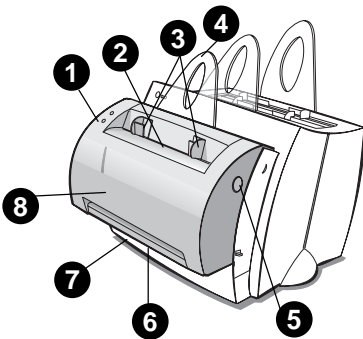


1. לחצן הפעלה (במדפסות של 220-240 וולט)
2. שקע כבל חשמל
3. דלת זיכרון
4. יציאה מקבילית

למדפסות העובדות עם זרם 110-127 וולט אין לחצן הפעלה.  
כדי לכבות את המדפסת יש להוציא אותה משקע החשמל.

הערה

## רכיבי המעתיק/סורק



1. לוח הבקרה של הסורק
2. מגש קלט
3. מכווני הנייר
4. תמיכת נייר
5. לחצן שחרור דלת
6. נתיב פלט
7. ידית חיבור הסורק
8. דלת הסורק

## התקנת התוכנה

### כללי

לפני התקנת התוכנה, יש לוודא:

- לפחות 8 MB של זיכרון RAM מותקנים במחשב (מומלץ 16 MB).
- יש לפחות 20 MB זיכרון פנוי בדיסק הקשיח.
- כל היישומים סגורים לפני תחילת ההתקנה. (לאחר התקנת התוכנה ייתכן שיהיה צורך להפעיל מחדש את המחשב).
- Windows 9x ו-NT 4.0: בשורת המשימות אסור שיופיעו סמלים.
- Windows 3.1x: לחץ על **Alt+Tab**. רק מנהל היישומים צריך להופיע.

### Windows® 9x ו-NT® 4.0

- 1 הכנס את התקליטור לכונן. ההתקנה תתחיל באופן אוטומטי.
  - אם ההתקנה אינה מתחילה באופן אוטומטי, לחץ על **התחל**, ולאחר מכן לחץ על **הפעלה**. הקלד **D:\setup** בשורת הפקודה. אם כונן התקליטורים שלך אינו **D**, הקלד את אות הכונן המתאימה.
- 2 עקוב אחר ההוראות על המסך, כדי להשלים את ההתקנה.

### Windows 3.1x

- 1 הכנס את התקליטור לכונן.
- 2 במסך מנהל היישומים של **Windows**, פתח את תפריט **קובץ** ולחץ על **הפעלה**.
- 3 הקלד **D:\setup** בשורת הפקודה (כאשר D היא האות המייצגת את כונן התקליטורים שלך).
- 4 עקוב אחר ההוראות על המסך, כדי להשלים את ההתקנה.

## בדיקת התקנת חומרה

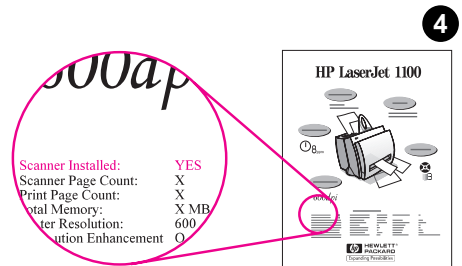
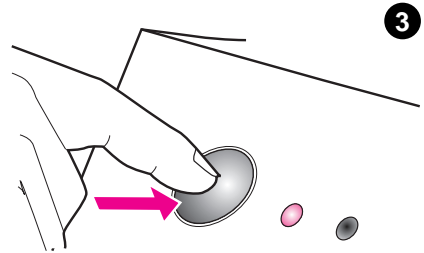
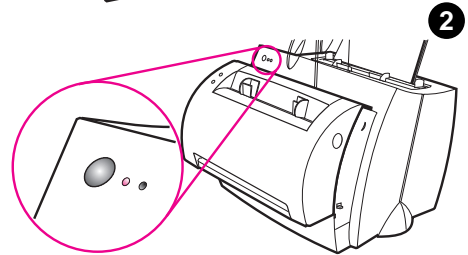
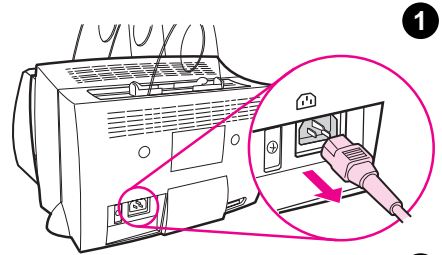
לאחר השלמת תהליך ההתקנה, בדוק את ה-  
HP LaserJet 1100A  
Printer•Copier•Scanner  
פועל כראוי.

1 ודא שהמדפסת מופעלת ושיש בה נייר.

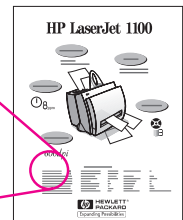
2 חכה עד שהמדפסת תגיע למצב מוכן  
(נורית מרכזית מוארת).

3 לחץ ושחרר את לחצן הפעלה (Go), כדי  
להדפיס דף לבדיקה עצמית.

4 אם הסרוק מותקן כראוי, בצד הימני  
התחתון של הדף לבדיקה עצמית תופיע  
ההודעה "Scanner Installed: YES".



Scanner Installed: YES  
Scanner Page Count: X  
Print Page Count: X  
Total Memory: X MB  
Printer Resolution: 600  
Image Enhancement: O



## העזרה המקוונת והמדריך המקוון למשתמש

העזרה המקוונת היא מקור מידע מקיף, המיועד לסייע לך להכיר את התוכנה המצורפת למדפסת או למעתיק/סורק מסוג HP LaserJet 1100. העזרה המקוונת מספקת הוראות מפורטות לגבי רבות מהפעולות שהתוכנה מאפשרת לבצע.

המדריך המקוון למשתמש הנו מקור מידע מקיף שנועד לעזור להשתמש במדפסת או במעתיק/סורק מסוג HP LaserJet 1100. הדגש במדריך זה הוא לגבי חומרה.

## גישה לעזרה המקוונת ולמדריך המקוון למשתמש

ניתן לגשת לעזרה המקוונת ולמדריך המקוון למשתמש בדרכים הבאות:

- תקליטור: מדריך מקוון בלבד.
- סייען המסמכים: גישה מהמסך הראשי תחת **Tools**. (סייען המסמכים אינו זמין עבור מערכות ההפעלה Windows 3.1x).
- שולחן עבודה למסמך ב-LaserJet: גישה מהמסך הראשי תחת **Help**.
- קבוצת תוכניות:
- Windows 9x ו-NT 4.0: לחץ על התחל, תוכניות, **HP LaserJet 1100**, ולאחר מכן על מדריך למשתמש או עזרה מקוונת של **HP 1100**.
- Windows 3.1x: מתוך מנהל היישומים, לחץ לחיצה כפולה על הסמל **HP LaserJet 1100**, ולאחר מכן לחץ לחיצה כפולה על מדריך למשתמש או עזרה מקוונת של **HP 1100**.

## ערכת לימוד של LaserJet 1100

ערכת הלימוד של ה-LaserJet 1100 מאפשרת לך ללמוד במהירות אודות התכונות והיתרונות של שימוש בפונקציות ההעתקה והסריקה של ה-HP LaserJet 1100A Printer•Copier•Scanner האופציונלי.

## גישה לערכת הלימוד של ה-LaserJet 1100

קבוצת תוכניות:

- Windows 9x ו-NT 4.0: לחץ על התחל, תוכניות, **HP LaserJet 1100**, ולאחר מכן על ערכת הלימוד של **LaserJet 1100**.
- Windows 3.1x: מתוך מנהל היישומים, לחץ לחיצה כפולה על הסמל **HP LaserJet 1100**, ולאחר מכן לחץ לחיצה כפולה על ערכת הלימוד של **LaserJet 1100**.

# כיצד להשתמש בתיעוד של HP

## מדריך זה

השתמש במדריך זה, כדי להתקין ולהגדיר בקלות ובמהירות את ה- HP LaserJet 1100A Printer•Copier•Scanner החדש שלך. במדריך זה, ניתן למצוא את המידע הבא:

- מידע אודות התקנת חומרה (כריכה נפתחת)
- תוכן החבילה (כריכה נפתחת)
- בדיקת התקנת חומרה
- התקנת התוכנה
- רכיבי המדפסת
- רכיבי מעתיק/סורק
- נוריות בלוח הבקרה של המדפסת
- לוח הבקרה של הסורק
- פתרון בעיות נפוצות
- שירות ותמיכה
- תאימות להוראות FCC
- הודעות בדבר סימנים רשומים
- אחריות