

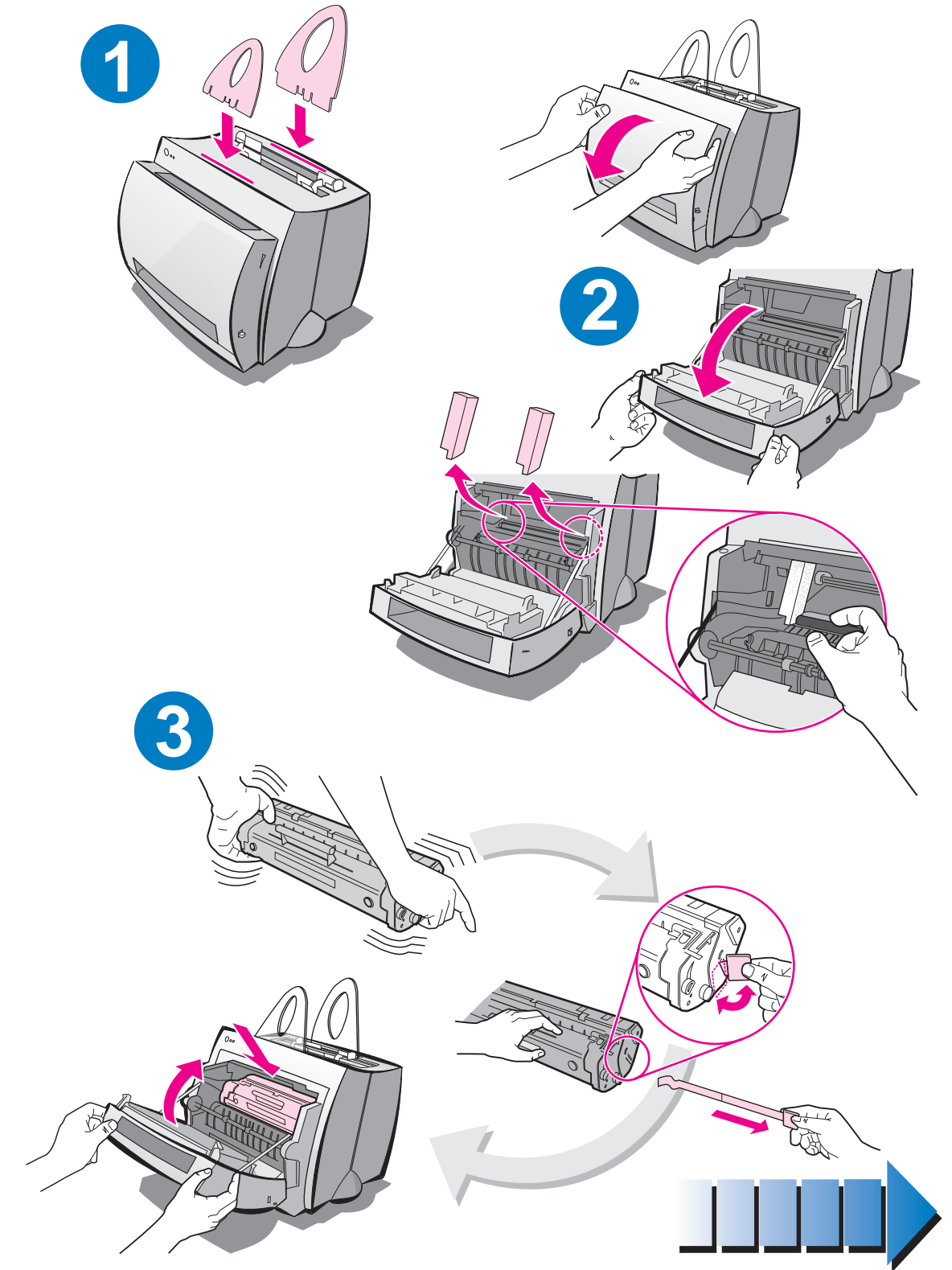
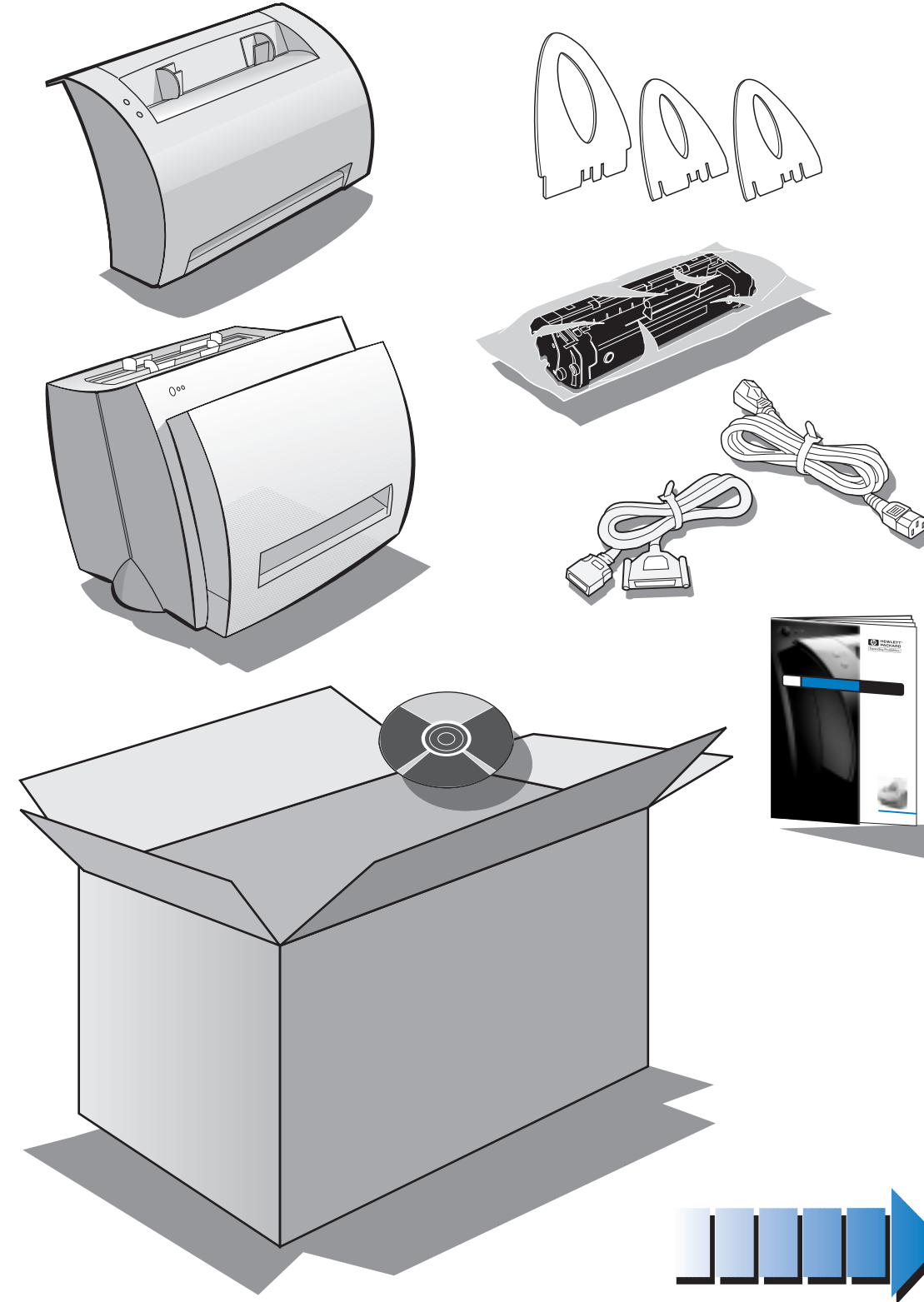


HP LaserJet 1100A

Quick Reference Guide

Οδηγός Γρήγορης Αναφοράς

الدليل السريع للمراجع



Copyright© 1998 Hewlett-Packard Co. Printed in Germany

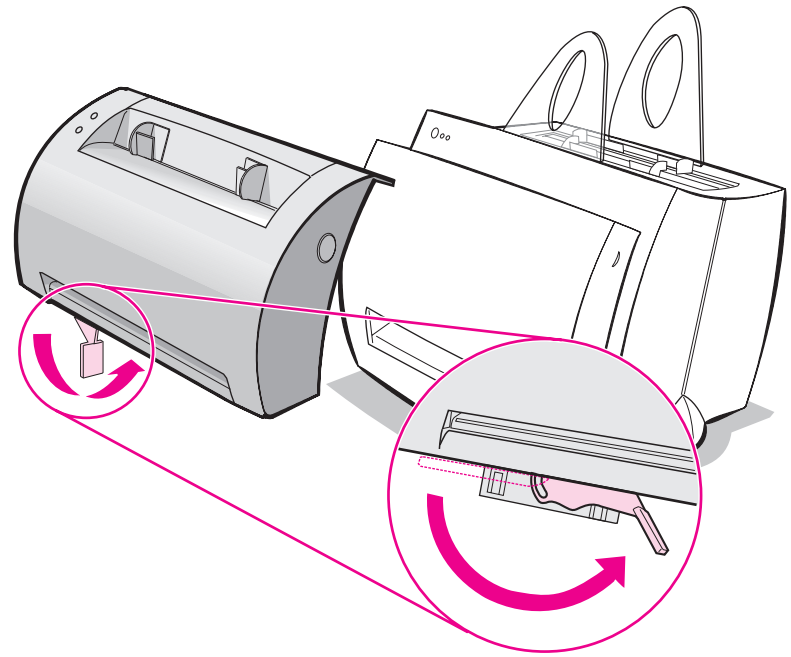
Manual Part No. C4218-90931



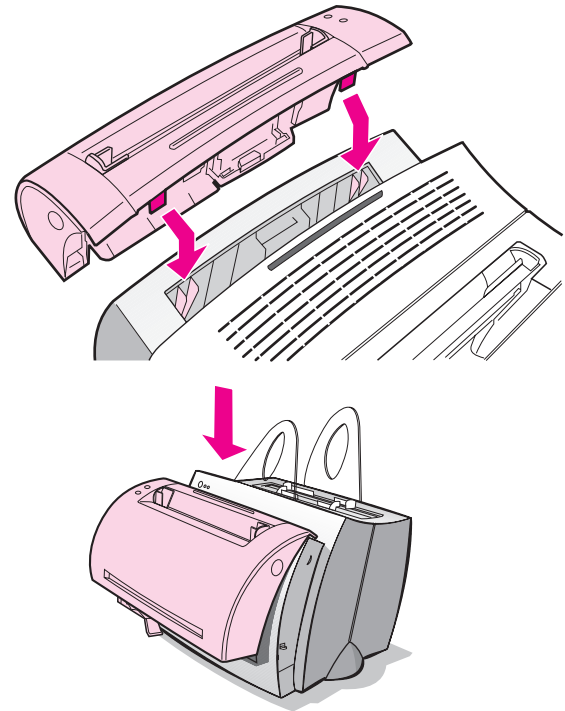
C4218-90931



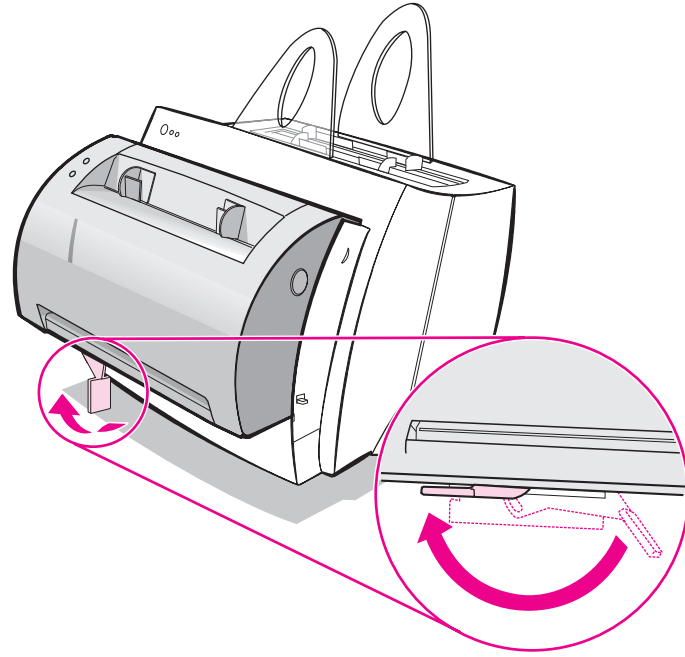
4



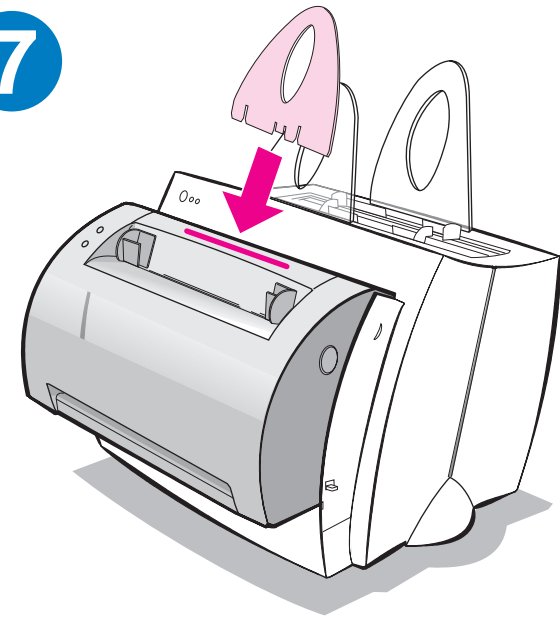
5



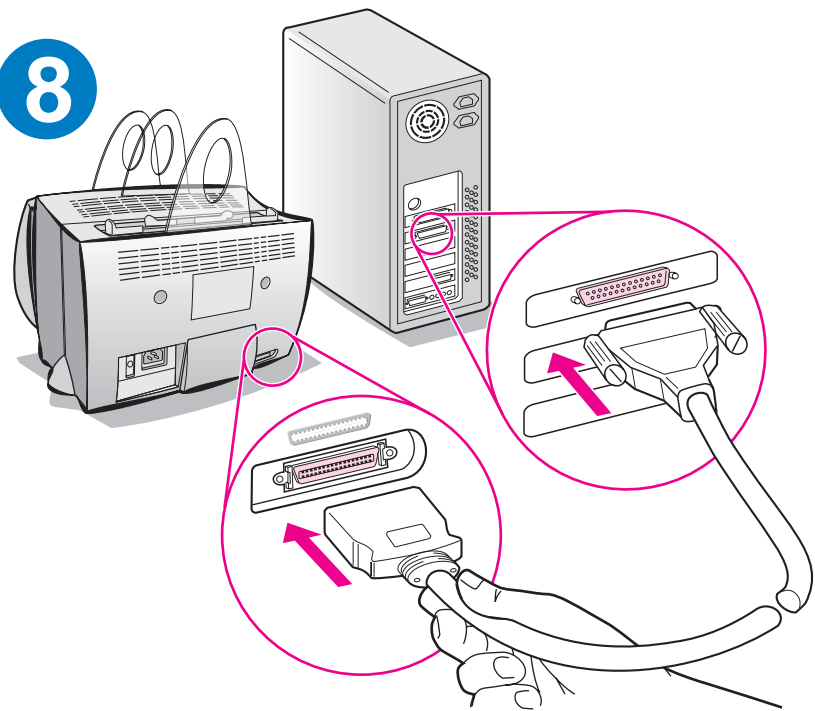
6



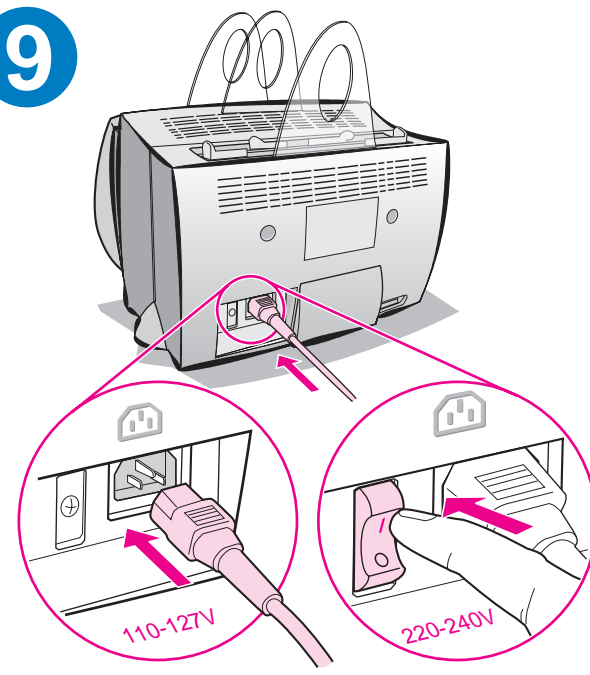
7



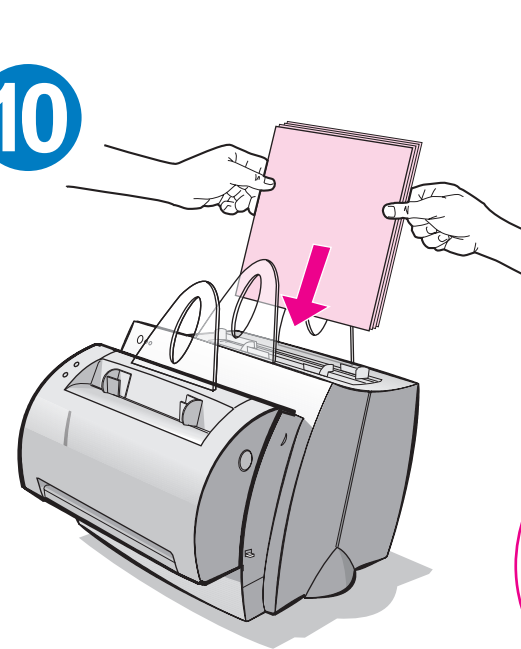
8



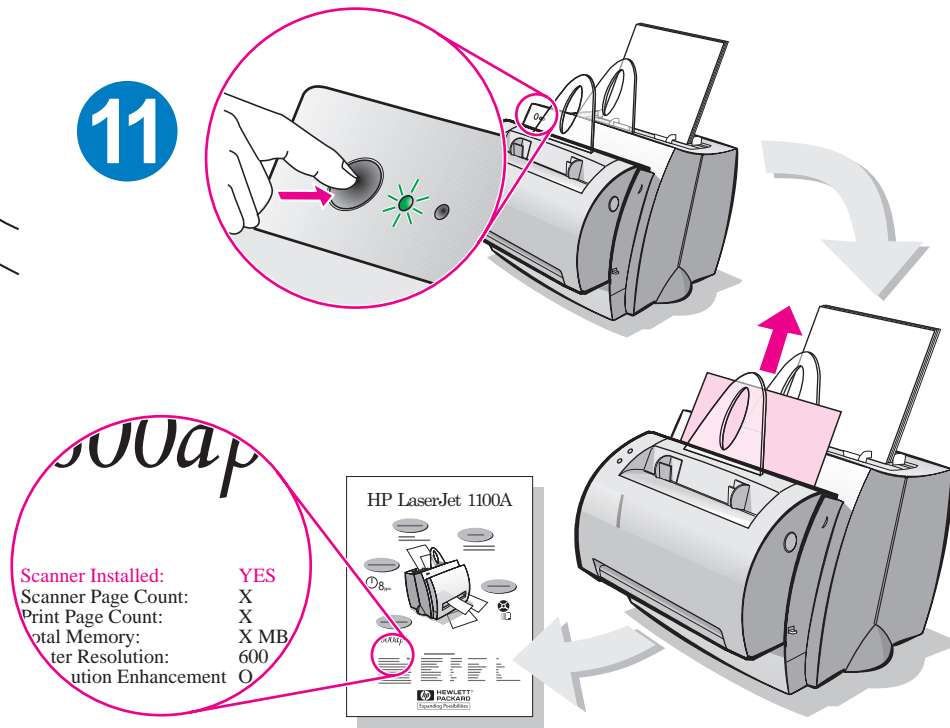
9



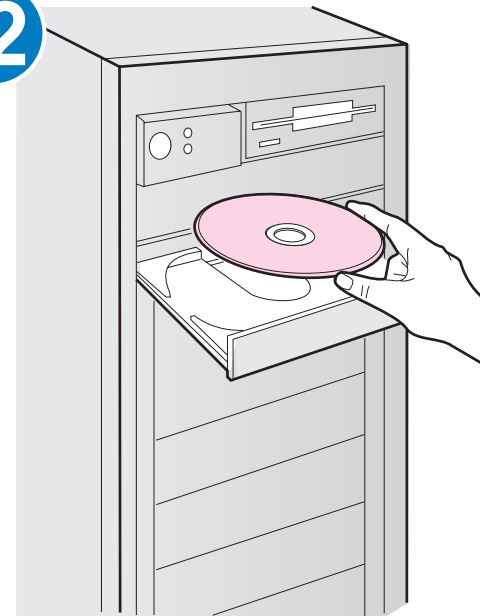
10



11

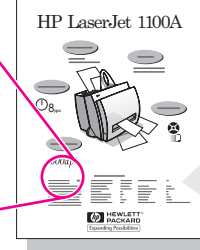


12



Swap

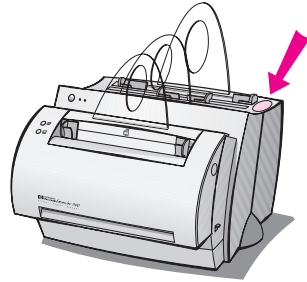
Scanner Installed:	YES
Scanner Page Count:	X
Print Page Count:	X
Total Memory:	X MB
Resolution:	600
Resolution Enhancement:	O



Remove paper from the input tray before loading more paper to ensure proper paper feeding.
Attach the label to your printer as a reminder.

Αφαιρέστε όλο το χαρτί από την κασέτα εισόδου χαρτιού πριν προσθέσετε άλλο.
Κολλήστε την ετικέτα στον εκτυπωτή για υπενθύμιση.

للتأكد من التغذية الصحيحة للورق، أزل الورق من درج الإدخال قبل إضافة المزيد. ضع الملصقة على الطابعة للتذكير.



How to use your HP documentation

This guide

Use this guide to quickly and easily set up and install the software for your new HP LaserJet 1100A Printer•Copier•Scanner. You can find the following information in this guide:

- Hardware setup information (fold-out cover)
- Package contents (fold-out cover)
- Verifying hardware installation
- Installing the software
- Printer components
- Copier/Scanner components
- Printer control panel lights
- Scanner control panel
- Troubleshooting common issues
- Service and support
- FCC compliance
- Acknowledgments
- Warranty

The online help and online user guide

The online help is a comprehensive source of information, designed to help you learn about the *software* included with your HP LaserJet 1100 printer or your Copier/Scanner for the HP LaserJet 1100. The online help provides step-by-step instructions for the many tasks the software enables you to perform.

The online user guide is a comprehensive source of information, designed to help you learn how to use your HP LaserJet 1100 printer or your Copier/Scanner for the HP LaserJet 1100. The focus of this guide is *hardware*.

Accessing the online help and user guide

You can access the online help and user guide via the following:

- CD-ROM: Online user guide only.
- Document Assistant: Access from the main screen under **Tools**. (Document Assistant is not available for Windows 3.1x operating systems.)
- LaserJet Document Desktop: Access from the main screen under **Help**.
- Program Group:
 - Windows 9x & NT 4.0: Click **Start, Programs, HP LaserJet 1100**, and then **HP 1100 User Guide** or **Online Help**.
 - Windows 3.1x: From the **Program Manager**, double-click the **HP LaserJet 1100** icon, and then double-click **HP 1100 User Guide** or **Online Help**.

LaserJet 1100 Tutorial

The LaserJet 1100 Tutorial enables you to quickly learn about the features and benefits of using the copying and scanning functionality of the optional HP LaserJet 1100A Printer•Copier•Scanner.

Accessing the LaserJet 1100 Tutorial

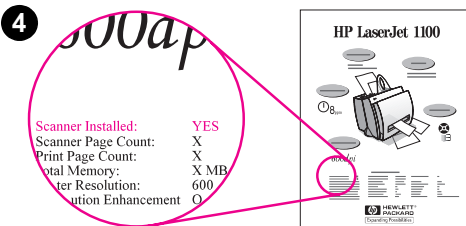
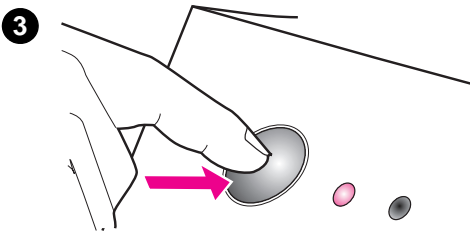
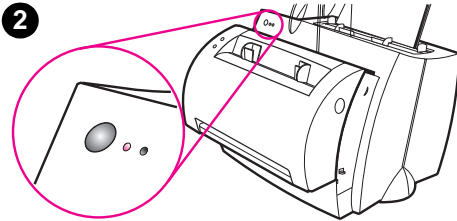
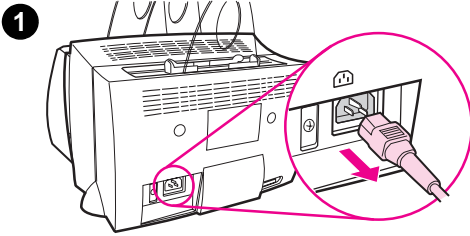
Program Group:

- Windows 9x & NT 4.0: Click **Start, Programs, HP LaserJet 1100**, and then **LaserJet 1100 Tutorial**.
- Windows 3.1x: From the **Program Manager**, double-click the **HP LaserJet 1100** icon, and then double-click **LaserJet 1100 Tutorial**.

Verifying hardware installation

After completing the installation process, test your HP LaserJet 1100A Printer•Copier•Scanner to ensure it is working correctly.

- 1 Ensure power to the printer is on and that paper is loaded.
- 2 Wait for the printer to get into Ready status (center light illuminated).
- 3 Press and release the **Go** button to print a self-test page.
- 4 If the scanner is correctly installed, the lower left-hand side of the self-test page should read “Scanner Installed: YES.”



Installing the software

General

Before installing the software, verify the following:

- At least 8 MB or more of RAM is installed on your PC (16 MB recommended).
- There is at least 20 MB of free hard disk space on your PC.
- All applications are closed on your PC before beginning installation. (A system reboot may be required after the software is installed.)
 - Windows 9x & NT 4.0: No icons should appear on the taskbar.
 - Windows 3.1x: Press **Alt+Tab**. Only the **Program Manager** should appear.

Windows[®] 9x & NT[®] 4.0

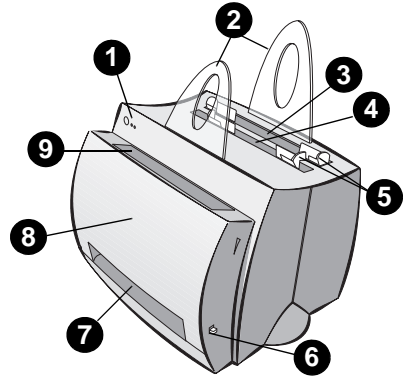
- 1 Insert the CD into the disk drive on your PC. The installation will automatically begin.
 - If the installation does not automatically begin, click **Start**, and then click **Run**. Type **D:\setup** in the command line. If your CD drive is not **D**, type the correct drive letter.
- 2 Follow the instructions on the screen to complete the installation.

Windows 3.1x

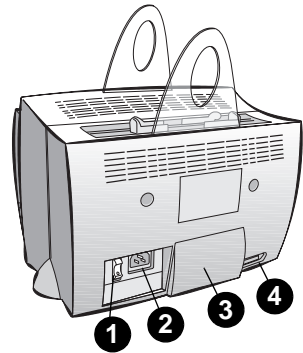
- 1 Insert the CD into the disk drive on your PC.
- 2 In the **Windows Program Manager** screen, pull down the **File** menu and click **Run**.
- 3 Type **D:\setup** in the command line (D=the letter for your CD drive).
- 4 Follow the instructions on the screen to complete the installation.

Printer components

1. Printer control panel
2. Paper supports
3. Paper input tray
4. Single-sheet paper input tray
5. Paper guides
6. Paper-output lever
7. Straight-through output path
8. Printer door
9. Paper output bin



1. Power switch (220-240 volt only)
2. Power receptacle
3. Memory door
4. Parallel port

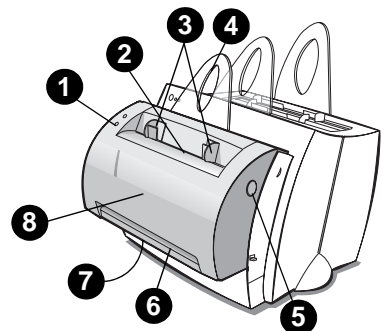


Note

Printers that require 110-127 volts of power do not have a power switch. Unplug the printer to turn it off.

Copier/Scanner components




1. Scanner control panel
2. Paper input tray
3. Paper guides
4. Paper support
5. Door release button
6. Paper output path
7. Scanner attachment lever
8. Scanner door

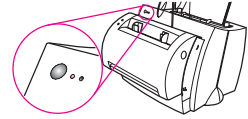


Printer control panel lights





The control panel lights indicate the status of your printer.

Light status legend

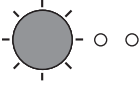



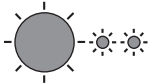
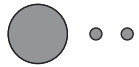
-  Symbol for "light off"
-  Symbol for "light on"
-  Symbol for "light blinking"



Printer control panel light messages

Light status	Condition of the printer	Description and required action
	<p>PowerSave mode (or the power is disconnected) The printer uses Sleep mode to conserve power.</p>	Pressing the Go button on the printer control panel, or printing, will awaken the printer from PowerSave mode. Check the power cord if the above actions do not generate a response (and the power switch on 220-240 volt printers).
	<p>Ready The printer is ready to print.</p>	No action is necessary; however, if you press and release the Go button on the printer control panel, a self-test page will print.
	<p>Processing The printer is receiving or processing data.</p>	Wait for the job to print.
	<p>Buffered data The printer memory is retaining unprinted data.</p>	Press and release the Go button on the printer control panel to print the remaining data.

Printer control panel light messages (continued)

Light status	Condition of the printer	Description and required action
	Manual feed The printer is in manual feed mode.	Check that you have loaded the correct paper, then press and release the Go button on the printer control panel to print. If you do not want to be in manual feed mode, change the setting from your printer properties.
	Door open, no toner cartridge, or paper jam The printer is in an error state.	Check the following: <ul style="list-style-type: none"> ● The printer door is closed. ● The toner cartridge is correctly installed in the printer. ● There are no paper jams.
	Paper out The printer is out of paper.	Load paper into the printer.
	Memory out The printer ran out of memory in the middle of a print job.	The page being printed may have been too complex for the memory capacity of the printer. Press and release the Go button to print.
	Reset/Printer initialization The printer memory is being reset and all previously sent print jobs are being purged. Or, a printer initialization is taking place.	No action is necessary. However, you can reset the printer if you press and hold the Go button for 5 seconds.
	Fatal error All lights are on.	<ul style="list-style-type: none"> ● Reset the printer. ● Turn the printer off and then back on. ● Contact HP Support.

Scanner control panel

The scanner control panel is comprised of two buttons:

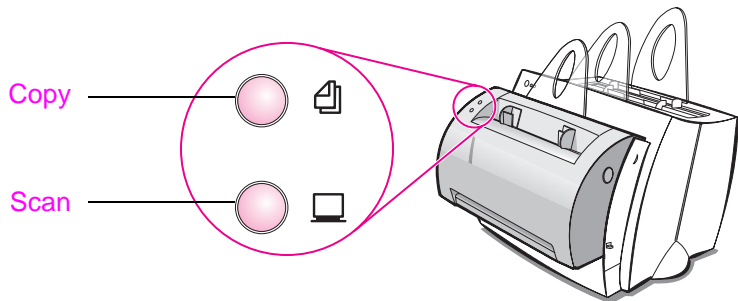
- **Copy:** Press the Copy button to perform a single Quick Copy—your computer does not have to be on.
- **Scan:** Press the Scan button to launch the software. If configured correctly, you can perform the following tasks:
 - Scan to fax
 - Scan to e-mail
 - Store documents electronically
 - Edit text (OCR: Optical Character Recognition)
 - Make multiple and customized copies

Note

The PC must be on and the software installed to use the Scan button.

Note

To cancel a scan or copy job, press both buttons simultaneously.



Troubleshooting common issues

1 Basic troubleshooting checks:

- Connect power to the printer and print a self-test page by pressing and releasing the **Go** button while the printer is in Ready status. This verifies the power cord is working correctly, power is on, and the toner is correctly installed with the protective tape removed.
- Copy the self-test page by pressing the **Copy** button on the scanner control panel (scanner installed only). This verifies scanner operation.
- Send a print job from a software application on your PC to your HP LaserJet 1100 printer. This verifies the software installation and communication to the printer.
- Press the **Scan** button on the scanner control panel. If the software launches on your PC, this verifies the scanning software installation and verifies communication to the printer.

2 If the software installation failed without errors or if you cannot print from the PC, verify the following:

- Verify that all applications are closed.
Windows 9x: Press **Ctrl+Alt+Del**. All programs except **Systray** and **Explorer** should be closed. If not, close them by selecting one at a time and clicking **End Task**.
- Reinstall the software using the method described in “Installing the software.”
- Reboot your PC.

Continued on next page.

3 If the software installation fails in step 2, try installing the software using the following method:

Note

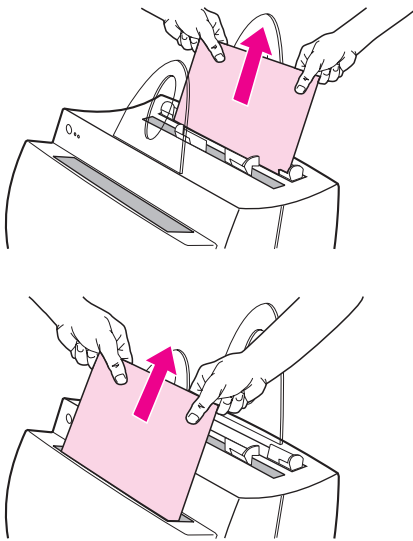
The alternate software installation method will install the printer software only.

- Alternate software installation for Windows 9x & NT 4.0
 - 1 Close all software that is currently open on your PC.
 - 2 Click **Start**, select **Settings**, and then select **Printers**.
 - 3 Double-click **Add Printer**.
 - 4 Windows NT 4.0 only: select appropriate LPT port.
 - 5 Click **Next** until you come to the list of *Printer Manufacturers*.
 - 6 Click **Have Disk**.
 - 7 Enter “<language>\drivers\OS”
<language> being whatever language you want to select.
 - 8 Click **Next**, and then click **Next** again.
 - 9 Remove the CD when the installation is complete.
- Alternate software installation for Windows 3.1x
 - 1 Close all software that is currently open on your PC.
 - 2 From the **Program Manager**, open the **Main** group.
 - 3 Open the **Control Panel**, and then open **Printers**.
 - 4 Click **Add**. A list of printers will appear on your screen with **Install Unlisted or Updated Printer** highlighted.
 - 5 Click **Install**.
 - 6 Click **Have Disk**, and then enter “<language>\drivers\OS”
<language> being whatever language you want to select.
 - 7 Follow the instructions on your screen to complete the installation.
 - 8 Remove the CD when the installation is complete.

Clearing printer paper jams

Occasionally, paper can become jammed while printing. Following is a list of some possible causes:

- The media was loaded incorrectly.
- The paper-output lever was adjusted while a job was printing.
- The printer door was opened while a job was printing.
- The media being used does not meet HP specifications.
- The media used was smaller than 76.2 x 127 mm (3 x 5 in.).



Paper input tray areas

Pull the page from the paper input tray side until it is fully removed.

Paper output paths

If the page is sticking out of the paper output path, pull it until it is fully removed.

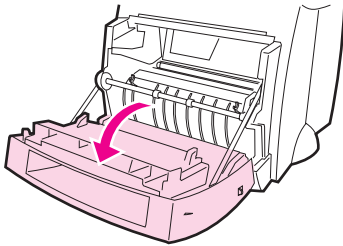
Note

Loose toner may remain in the printer after a paper jam. This will clear after a few sheets have printed.

Printer paper jams

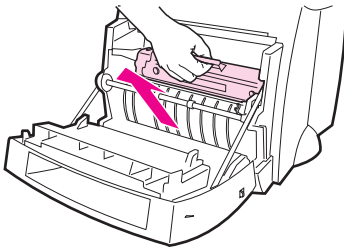
If the scanner is attached to the printer, it may be necessary to pull the printer to the edge of the work space to enable full extension of the printer door.

1



1 Open the printer door. If the paper can be removed without removing the toner cartridge, go to step 3. Otherwise, continue with step 2.

2

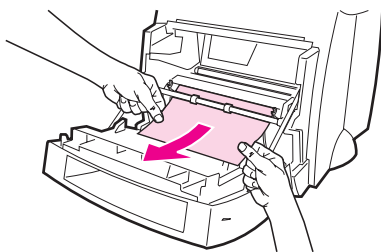


2 Remove the toner cartridge and place it aside, covering it with a piece of paper.

CAUTION

Paper jams in this area may result in loose toner on the page. If you get any toner on your clothes, wash them in cold water. *Hot water will permanently set the toner into fabric.*

3

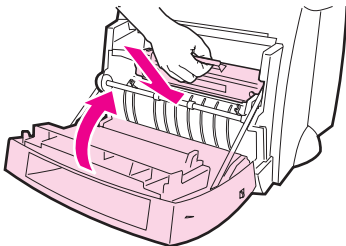


CAUTION

To prevent damage to the toner cartridge, do not expose the toner cartridge to light for more than a few minutes. Cover it with a sheet of paper.

3 With both hands, grasp the side of the paper that is most visible (this includes the middle), and then carefully pull it free from the printer.

4



Note

If the paper tears, see “Removing torn pieces of paper from the printer.”

4 After the jammed paper has been removed, replace the toner cartridge and close the printer door.

Removing torn pieces of paper from the printer

A piece of jammed paper can tear while being removed. Use the following procedure to remove any small pieces of paper left in the printer.

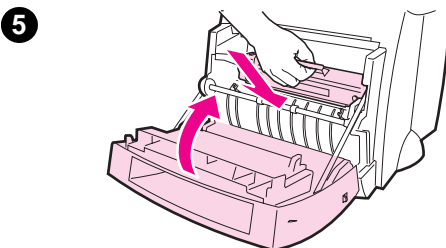
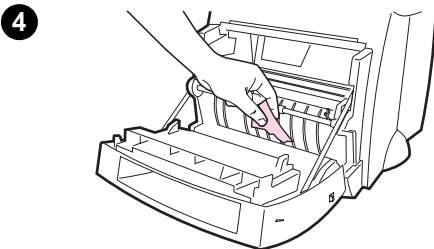
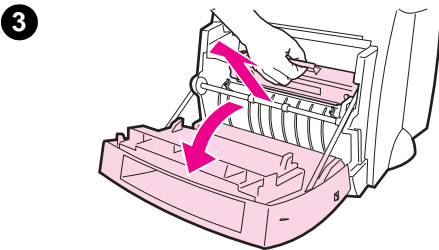
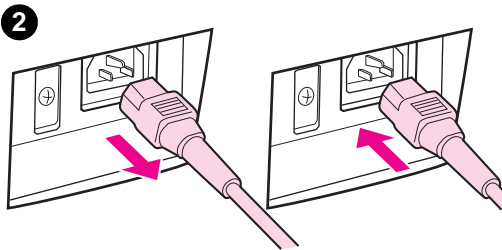
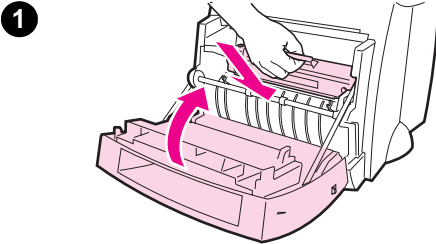
- 1 Make sure the toner cartridge is installed and the printer door is closed.
- 2 Turn the printer off and then back on. As the printer restarts, the rollers will advance the piece(s) of paper.

Note

To turn the power off, unplug the power cord. Plug the power cord back in to turn the printer on.

- 3 Open the printer door and remove the toner cartridge.
- 4 Remove the piece(s) of paper.
- 5 Reinstall the toner cartridge and close the printer door.

If the paper is still not accessible, repeat steps 1 through 5.



Clearing Copier/Scanner jams

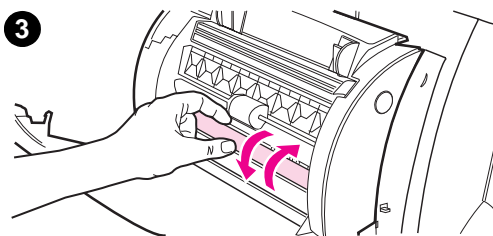
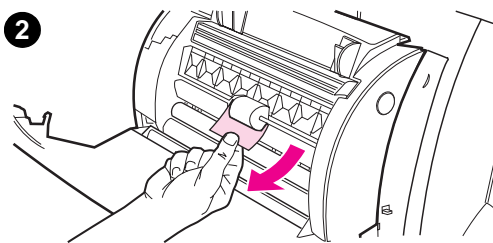
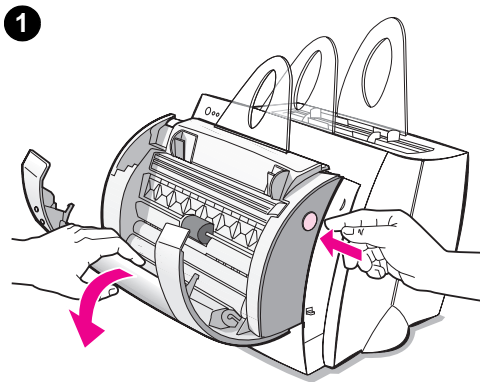
Occasionally, paper becomes jammed during a scan or copy job. Following is a list of some of the causes:

- The paper input trays are loaded improperly.
- The original is too small or delicate to be correctly fed through the scanner.
- Media that does not meet HP specifications is used.

Note

Small or delicate originals, such as business cards or newsprint, may require a carrier sheet to correctly feed through the Copier/Scanner. You can make a carrier sheet by simply taping the leading edge of the original to a standard sheet of paper.

A message will appear on your computer screen informing you of an error.



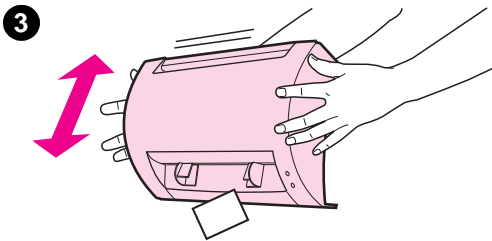
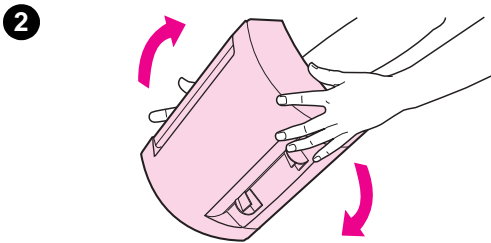
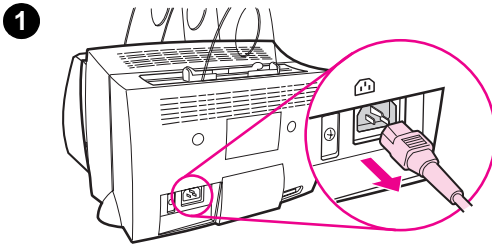
- 1 Open the scanner door.
- 2 Locate and grasp the original on the top or bottom side, whichever side sticks out farther, and then pull gently and steadily.
- 3 If necessary, roll the white wheel in the opposite direction you are pulling the original. For example, if you are pulling the original from the bottom, roll the wheel up.

If the jammed original is not visible, see “Clearing hard-to-reach jams.”

Clearing hard-to-reach jams

CAUTION

To prevent damaging your printer and/or scanner, unplug the power cord before removing the scanner.



- 1 Unplug the printer, and then remove the scanner from the printer. See “Removing the scanner.”
- 2 Rotate the scanner so the top is facing toward the ground.
- 3 Gently shake the scanner until the original falls out the top.

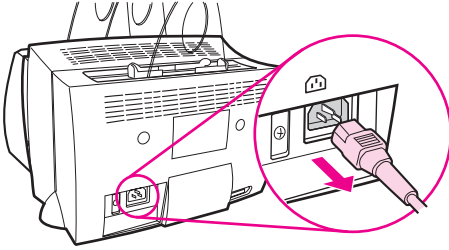
Note

Try using a carrier sheet to scan the original.

Removing the scanner

To remove the scanner from the printer, follow the instructions below:

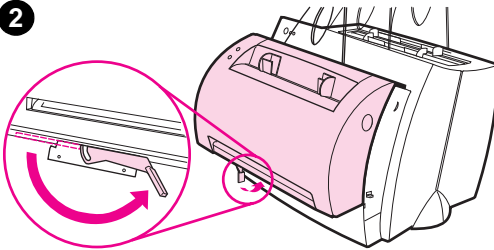
1



1 Unplug the power-cord from the printer.

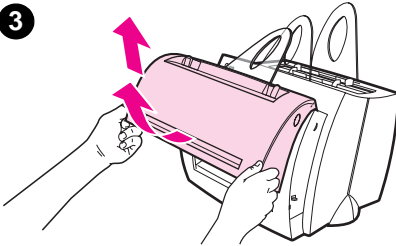
2 Move the scanner lever, located under the scanner, from left to right to disengage the connector.

2



3 Grasp the scanner on each side, **rotate the bottom portion away from the printer**, and then lift the entire scanner up and clear from the printer.

3



Service and support

World Wide Web URL: <http://www2.hp.com>

Support phone:

Greece: (30) (1) 689-6411

FCC compliance

This equipment has been tested and found to comply with the limits for a Class B digital device, pursuant to Part 15 of the FCC Rules. Reference Appendix A of the User Guide (online or hard copy version) for the Regulatory Compliance statements, including the FCC compliance declaration.

Acknowledgments

Windows and Windows NT are U.S. registered trademarks of Microsoft corporation.

Warranty

You can find detailed warranty information in the HP LaserJet 1100 Online User Guide.

Πώς να χρησιμοποιήσετε τα εγχειρίδια της HP

Ο οδηγός που κρατάτε στα χέρια σας

Χρησιμοποιήστε αυτόν τον οδηγό, για να ρυθμίσετε και να εγκαταστήσετε γρήγορα κι εύκολα το λογισμικό του νέου σας HP LaserJet 1100A Printer•Copier•Scanner. Ο οδηγός περιέχει πληροφορίες για τα παρακάτω:

- Πληροφορίες ρύθμισης συσκευής (ανοιγόμενο εξώφυλλο)
- Περιεχόμενα στη συσκευασία (ανοιγόμενο εξώφυλλο)
- Έλεγχος της σωστής εγκατάστασης της συσκευής
- Εγκατάσταση του λογισμικού
- Εξαρτήματα του εκτυπωτή
- Εξαρτήματα του φωτοτυπικού/σαρωτή
- Φωτεινές ενδείξεις στον πίνακα ελέγχου του εκτυπωτή
- Πίνακας ελέγχου του σαρωτή
- Επίλυση συνηθισμένων προβλημάτων
- Συντήρηση και υποστήριξη
- Συμμόρφωση με FCC
- Αναγνώριση επωνυμιών
- Εγγύηση

Η ηλεκτρονική βοήθεια και το ηλεκτρονικό εγχειρίδιο χρήσης

Η ηλεκτρονική βοήθεια είναι μια πλήρης πηγή πληροφοριών, σχεδιασμένη για να σας βοηθήσει να μάθετε το *λογισμικό* που συνοδεύει τον εκτυπωτή HP LaserJet 1100 ή το φωτοτυπικό/σαρωτή του HP LaserJet 1100. Η ηλεκτρονική βοήθεια περιέχει βήμα προς βήμα οδηγίες για τις πολλές διαφορετικές εργασίες που μπορείτε να κάνετε με το λογισμικό.

Το ηλεκτρονικό εγχειρίδιο χρήσης είναι μια πλήρης πηγή πληροφοριών, σχεδιασμένη για να σας βοηθήσει να μάθετε τον τρόπο χρήσης του εκτυπωτή HP LaserJet 1100 ή του φωτοτυπικού/σαρωτή για το HP LaserJet 1100. Αυτό το εγχειρίδιο αναφέρεται στη *συσκευή*.

Πρόσβαση στην ηλεκτρονική βοήθεια και το ηλεκτρονικό εγχειρίδιο χρήσης

Μπορείτε να αποκτήσετε πρόσβαση στην ηλεκτρονική βοήθεια και το ηλεκτρονικό εγχειρίδιο χρήσης με τη βοήθεια των εξής:

- CD-ROM: μόνο ηλεκτρονικό εγχειρίδιο χρήσης.
- Document Assistant: πρόσβαση από τη βασική οθόνη στην επιλογή **Tools**. (Το Document Assistant δεν είναι διαθέσιμο για λειτουργικά συστήματα Windows 3.1x.)
- LaserJet Document Desktop: πρόσβαση από τη βασική οθόνη στην επιλογή **Help**.
- Ομάδα προγραμμάτων:
 - Windows 9x & NT 4.0: κάντε κλικ στις επιλογές **Έναρξη (Start)**, **Προγράμματα (Programs)**, **HP LaserJet 1100** και, στη συνέχεια, **HP 1100 User Guide** ή **Online Help**.
 - Windows 3.1x: από τη **Διαχείριση Προγραμμάτων (Program Manager)**, κάντε διπλό κλικ στο εικονίδιο **HP LaserJet 1100** και, στη συνέχεια, διπλό κλικ στην επιλογή **HP 1100 User Guide** ή **Online Help**.

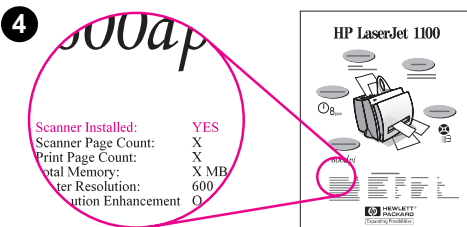
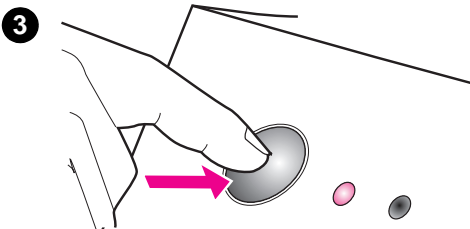
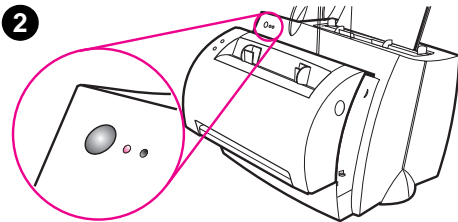
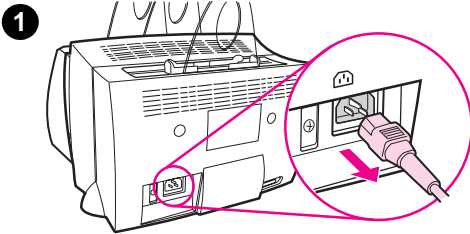
Πρόγραμμα εκμάθησης του LaserJet 1100

Με το Πρόγραμμα εκμάθησης του LaserJet 1100 μπορείτε να μάθετε γρήγορα τις δυνατότητες και τα πλεονεκτήματα της αντιγραφής και φωτοτύπησης με το προαιρετικό HP LaserJet 1100A Printer•Copier•Scanner.

Πρόσβαση στο Πρόγραμμα εκμάθησης του LaserJet 1100

Ομάδα προγραμμάτων:

- Windows 9x & NT 4.0: κάντε κλικ στις επιλογές **Έναρξη, Προγράμματα, HP LaserJet 1100** και, στη συνέχεια, **LaserJet 1100 Tutorial**.
- Windows 3.1x: από τη **Διαχείριση Προγραμμάτων**, κάντε διπλό κλικ στο εικονίδιο **HP LaserJet 1100** και, στη συνέχεια, διπλό κλικ στην επιλογή **LaserJet 1100 Tutorial**.



Scanner Installed: YES
Scanner Page Count: X
Print Page Count: X
Print Memory: X MB
Printer Resolution: 600
Resolution Enhancement: O

Έλεγχος της σωστής εγκατάστασης της συσκευής

Αφού ολοκληρώσετε τη διαδικασία η εγκατάστασης, ελέγξτε το HP LaserJet 1100A Printer•Copier•Scanner για να βεβαιωθείτε ότι λειτουργεί κανονικά.

- 1 Βεβαιωθείτε ότι ο εκτυπωτής τροφοδοτείται με ρεύμα κι ότι έχει τοποθετηθεί χαρτί.
- 2 Περιμένετε μέχρι να περάσει ο εκτυπωτής σε κατάσταση ετοιμότητας (η κεντρική φωτεινή ένδειξη αναμμένη).
- 3 Πιέστε κι αφήστε το πλήκτρο **λειτουργίας (Go)**, για να εκτυπωθεί μια δοκιμαστική σελίδα.
- 4 Αν ο σαρωτής έχει τοποθετηθεί σωστά, στην κάτω αριστερή γωνία της δοκιμαστικής σελίδας θα υπάρχει η φράση «Scanner Installed: YES.»

Εγκατάσταση του λογισμικού

Γενικά

Πριν εγκαταστήσετε το λογισμικό, βεβαιωθείτε για τα εξής:

- στον υπολογιστή σας βρίσκεται εγκαταστημένη 8 MB ή περισσότερη μνήμη RAM (προτείνονται 16 MB).
- ο υπολογιστής σας έχει τουλάχιστον 20 MB ελεύθερο χώρο στο σκληρό του δίσκο.
- όλες οι εφαρμογές στον υπολογιστή σας είναι κλειστές πριν ξεκινήσει η εγκατάσταση. (Ίσως χρειαστεί επανεκκίνηση του συστήματος μετά την εγκατάσταση του λογισμικού.)
 - Windows 9x & NT 4.0: δεν πρέπει να εμφανίζονται εικονίδια στη ράβδο εργασιών.
 - Windows 3.1x: πιάστε **Alt+Tab**. Μόνο η **Διαχείριση Προγραμμάτων** θα πρέπει να εμφανίζεται.

Windows® 9x & NT® 4.0

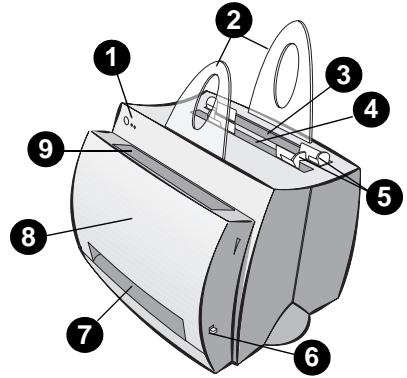
- 1 Τοποθετήστε το CD στη μονάδα CD του υπολογιστή σας. Η εγκατάσταση θα ξεκινήσει αυτόματα.
 - Αν η εγκατάσταση δεν ξεκινήσει αυτόματα, κάντε κλικ στις επιλογές **Εναρξη** και, στη συνέχεια, **Εκτέλεση (Run)**. Στη γραμμή εντολών, πληκτρολογήστε **D:\setup**. Αν η μονάδα CD δεν είναι η **D**, πληκτρολογήστε το σωστό γράμμα.
- 2 Ακολουθήστε τις οδηγίες στην οθόνη, για να ολοκληρωθεί η εγκατάσταση.

Windows 3.1x

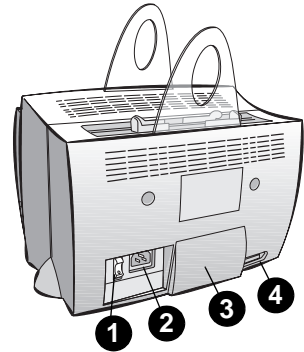
- 1 Τοποθετήστε το CD στη μονάδα CD του υπολογιστή σας.
- 2 Στην οθόνη της **Διαχείρισης Προγραμμάτων των Windows**, ανοίξτε το μενού **Αρχείο (File)** και κάντε κλικ στην επιλογή **Εκτέλεση**.
- 3 Στη γραμμή εντολής, πληκτρολογήστε **D:\setup** (D=το γράμμα της μονάδας CD του υπολογιστή σας).
- 4 Ακολουθήστε τις οδηγίες στην οθόνη, για να ολοκληρωθεί η εγκατάσταση.

Εξαρτήματα του εκτυπωτή

1. Πίνακας ελέγχου εκτυπωτή
2. Στήριγμα χαρτιού
3. Κασέτα εισόδου χαρτιού
4. Κασέτα εισόδου μεμονωμένων σελίδων (τροφοδοσία κατά προτεραιότητα)
5. Οδηγοί χαρτιού
6. Μοχλός εξόδου χαρτιού
7. Διαδρομή απευθείας εξόδου
8. Θύρα εκτυπωτή
9. Κασέτα εξόδου χαρτιού



1. Διακόπτης τροφοδοσίας (εκτυπωτές 220-240 volt μόνο)
2. Υποδοχή καλωδίου τροφοδοσίας
3. Θύρα μνήμης
4. Παράλληλη θύρα

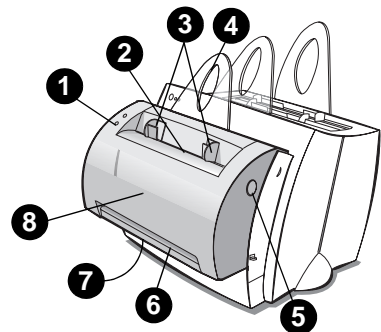


Σημείωση

Τα μοντέλα του εκτυπωτή που λειτουργούν με ρεύμα 110-127 volt δεν έχουν διακόπτη τροφοδοσίας. Βγάλτε το καλώδιο τροφοδοσίας του εκτυπωτή από την πρίζα, για να τον σβήσετε.

Εξαρτήματα του φωτοτυπικού/σαρωτή




1. Πίνακας ελέγχου σαρωτή
2. Κασέτα εισόδου χαρτιού
3. Οδηγοί χαρτιού
4. Στήριγμα χαρτιού
5. Κουμπί ανοίγματος θύρας
6. Διαδρομή εξόδου χαρτιού
7. Μοχλός προσαρτήσης σαρωτή
8. Θύρα σαρωτή

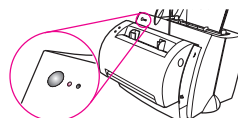


Φωτεινές ενδείξεις στον πίνακα ελέγχου του εκτυπωτή







Οι φωτεινές ενδείξεις στον πίνακα ελέγχου επισημαίνουν την κατάσταση του εκτυπωτή σας.

Επεξήγηση φωτεινών ενδείξεων


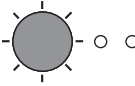



-  Σύμβολο φωτεινής ένδειξης «σβηστής»
-  Σύμβολο φωτεινής ένδειξης «αναμμένης»
-  Σύμβολο φωτεινής ένδειξης που «αναβοσβήνει»



Φωτεινές ενδείξεις πίνακα ελέγχου

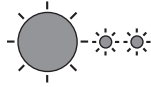
Συνδυασμός ενδείξεων	Κατάσταση του εκτυπωτή	Περιγραφή και απαραίτητη ενέργεια
 	Λειτουργία PowerSave (ή ο εκτυπωτής είναι σβηστός) Ο εκτυπωτής χρησιμοποιεί τη λειτουργία ανάπαυσης για εξοικονόμηση ενέργειας.	Αν πιέσετε το πλήκτρο λειτουργίας στον πίνακα ελέγχου του εκτυπωτή ή εκτυπώσετε, ο εκτυπωτής θα αφυπνισθεί από τη λειτουργία PowerSave. Αν με αυτές τις ενέργειες ο εκτυπωτής δεν ανταποκριθεί, ελέγξτε το καλώδιο τροφοδοσίας (και, αν ο εκτυπωτής σας τροφοδοτείται με τάση 220-240 volt, ελέγξτε και το διακόπτη τροφοδοσίας).
 	Έτοιμος Ο εκτυπωτής είναι έτοιμος να εκτυπώσει.	Δε χρειάζεται να κάνετε κάποια ενέργεια. Ωστόσο, αν πιέσετε κι αφήσετε το πλήκτρο λειτουργίας στον πίνακα ελέγχου του εκτυπωτή, θα εκτυπωθεί μια δοκιμαστική σελίδα.
 	Επεξεργασία Ο εκτυπωτής λαμβάνει ή επεξεργάζεται δεδομένα.	Περιμένετε να ολοκληρωθεί η εκτύπωση.

Φωτεινές ενδείξεις πίνακα ελέγχου (συνέχεια)

Συνδυασμός ενδείξεων	Κατάσταση του εκτυπωτή	Περιγραφή και απαραίτητη ενέργεια
	Δεδομένα σε αναμονή Στη μνήμη του εκτυπωτή παραμένουν δεδομένα που δεν έχουν εκτυπωθεί ακόμα.	Πιέστε και αφήστε το πλήκτρο Λειτουργίας στον πίνακα ελέγχου του εκτυπωτή για να εκτυπωθούν τα δεδομένα που παραμένουν.
	Τροφοδοσία με το χέρι Ο εκτυπωτής βρίσκεται σε λειτουργία τροφοδοσίας με το χέρι.	Αφού βεβαιωθείτε ότι έχετε τοποθετήσει το κατάλληλο χαρτί, πιέστε και αφήστε το πλήκτρο Λειτουργίας στον πίνακα ελέγχου του εκτυπωτή για να εκτυπώσετε. Η λειτουργία της τροφοδοσίας με το χέρι ελέγχεται από το λογισμικό. Αν δε θέλετε να βρίσκεται ο εκτυπωτής σε λειτουργία τροφοδοσίας με το χέρι, αλλάξτε τη ρύθμιση από τις ιδιότητες του εκτυπωτή.
	Θύρα ανοιχτή, χωρίς κασέτα τόνερ ή εμπλοκή χαρτιού Ο εκτυπωτής βρίσκεται σε κατάσταση σφάλματος.	Βεβαιωθείτε ότι ισχύουν τα εξής: <ul style="list-style-type: none">● Η θύρα του εκτυπωτή είναι κλειστή.● Η κασέτα τόνερ είναι τοποθετημένη σωστά στον εκτυπωτή.● Δεν έχει μπλοκαριστεί χαρτί.
	Τέλος χαρτιού Το χαρτί του εκτυπωτή τελείωσε.	Τοποθετήστε χαρτί στον εκτυπωτή.
	Τέλος μνήμης Η μνήμη του εκτυπωτή εξαντλήθηκε κατά τη διάρκεια μιας εκτύπωσης.	Η σελίδα που εκτυπώνεται ίσως να είναι πολύπλοκη και να έχει απαιτήσεις σε μνήμη που να υπερβαίνουν τη μνήμη του εκτυπωτή. Πιέστε και αφήστε το πλήκτρο Λειτουργίας για να εκτυπώσετε.

Φωτεινές ενδείξεις πίνακα ελέγχου (συνέχεια)

Συνδυασμός ενδείξεων	Κατάσταση του εκτυπωτή	Περιγραφή και απαραίτητη ενέργεια
----------------------	------------------------	-----------------------------------



Επαναφορά/ προετοιμασία του εκτυπωτή

Γίνεται επαναφορά της μνήμης του εκτυπωτή και εκκαθαρίζονται όλες οι εκτυπώσεις που έχουν σταλεί μέχρι στιγμής. Επίσης, μπορεί να γίνεται προετοιμασία του εκτυπωτή.

Δε χρειάζεται να κάνετε κάποια ενέργεια. Ωστόσο, αν πιέσετε το πλήκτρο **Λειτουργίας** και το κρατήσετε πατημένο για 5 δευτερόλεπτα, ο εκτυπωτής θα επανέλθει.



Ανεπανόρθωτο σφάλμα

Όλες οι φωτεινές ενδείξεις είναι αναμμένες.

- Επαναφέρετε τον εκτυπωτή.
- Σβήστε τον εκτυπωτή και ξαναανάψτε τον.
- Επικοινωνήστε με τις Υπηρεσίες Υποστήριξης της HP.

Πίνακας ελέγχου του σαρωτή

Ο πίνακας ελέγχου του σαρωτή περιλαμβάνει δύο πλήκτρα:

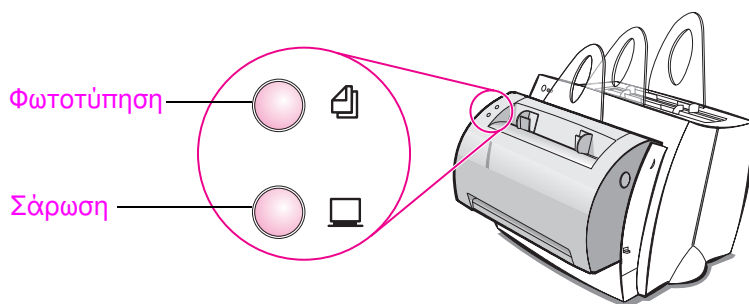
- **Φωτοτύπησης (Copy):** πιέστε το πλήκτρο φωτοτύπησης για ένα και μόνο Γρήγορο Αντίγραφο. Ο υπολογιστής σας δε χρειάζεται να είναι αναμμένος.
- **Σάρωσης (Scan):** πιέστε το πλήκτρο σάρωσης για να ξεκινήσει το λογισμικό. Αν οι ρυθμίσεις είναι σωστές, μπορείτε να κάνετε τις εξής εργασίες:
 - σάρωση και αποστολή με φαξ
 - σάρωση και αποστολή με e-mail
 - αποθήκευση εγγράφων σε ηλεκτρονική μορφή
 - επεξεργασία κειμένου (OCR: οπτική αναγνώριση χαρακτήρων)
 - δημιουργία περισσότερων του ενός και μη τυποποιημένων αντιτύπων

Σημείωση

Για να χρησιμοποιήσετε το πλήκτρο σάρωσης, πρέπει να είναι αναμμένος ο εκτυπωτής και εγκαταστημένο το λογισμικό.

Σημείωση

Για να ακυρώσετε μια σάρωση ή μια φωτοτύπηση, πιέστε ταυτόχρονα και τα δύο πλήκτρα.



Επίλυση συνηθισμένων προβλημάτων

1 Βασικοί έλεγχοι για αντιμετώπιση προβλημάτων:

- Τροφοδοτήστε τον εκτυπωτή με ηλεκτρικό ρεύμα και εκτυπώστε μια δοκιμαστική σελίδα πιέζοντας κι αφήνοντας το πλήκτρο **λειτουργίας** ενώ ο εκτυπωτής βρίσκεται σε κατάσταση ετοιμότητας. Έτσι, ελέγχετε αν το καλώδιο τροφοδοσίας λειτουργεί σωστά, ο εκτυπωτής είναι αναμμένος κι η κασέτα τόνερ είναι τοποθετημένη σωστά κι έχει αφαιρεθεί η προστατευτική της ταινία.
- Φωτοτυπήστε τη δοκιμαστική σελίδα, πιέζοντας το πλήκτρο **φωτοτύπησης** στον πίνακα ελέγχου του σαρωτή (εφόσον είναι τοποθετημένος ο σαρωτής). Έτσι, ελέγχετε τη λειτουργία του σαρωτή.
- Στείλτε μια εκτύπωση από κάποια εφαρμογή λογισμικού του υπολογιστή σας στον εκτυπωτή HP LaserJet 1100. Έτσι, ελέγχετε την εγκατάσταση του λογισμικού και την επικοινωνία με τον εκτυπωτή.
- Πιέστε το πλήκτρο **σάρωσης** στον πίνακα ελέγχου του σαρωτή. Αν ξεκινήσει το λογισμικό στον υπολογιστή σας, βεβαιώνετε για τη σωστή εγκατάσταση του λογισμικού σάρωσης και την επικοινωνία με τον εκτυπωτή.

2 Αν η εγκατάσταση του λογισμικού απέτυχε χωρίς σφάλματα ή αν δεν μπορείτε να εκτυπώσετε από τον υπολογιστή, ελέγξτε τα εξής:

- Βεβαιωθείτε ότι όλες οι εφαρμογές είναι κλειστές. Windows 9x: πιέστε **Ctrl+Alt+Del**. Όλα τα προγράμματα εκτός των **Systray** και **Explorer** πρέπει να είναι κλειστά. Αν όχι, κλείστε τα επιλέγοντας ένα κάθε φορά και κάνοντας κλικ στην επιλογή **Τέλος Εργασίας (End Task)**.
- Επανεγκαταστήστε το λογισμικό με τη μέθοδο που περιγράφεται στην «Εγκατάσταση του λογισμικού.»
- Επανεκκινήστε τον υπολογιστή σας.

Συνέχεια στην επόμενη σελίδα.

3 Αν η εγκατάσταση του λογισμικού αποτύχει στο βήμα 2, δοκιμάστε να εγκαταστήσετε το λογισμικό με την εξής διαδικασία:

Σημείωση

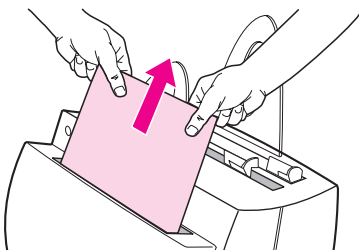
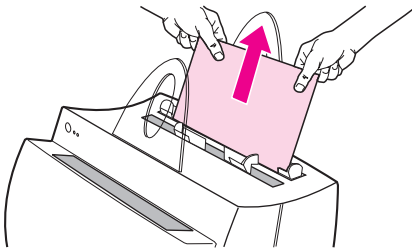
Με την εναλλακτική διαδικασία εγκατάστασης εγκαθίσταται μόνο το λογισμικό του εκτυπωτή.

- Εναλλακτική εγκατάσταση λογισμικού για Windows 9x & NT 4.0
 - 1 Κλείστε όποια προγράμματα λογισμικού είναι ανοιχτά στον υπολογιστή σας.
 - 2 Κάντε κλικ στην επιλογή **Έναρξη**, επιλέξτε **Ρυθμίσεις (Settings)** και, στη συνέχεια, **Εκτυπωτές**.
 - 3 Κάντε διπλό κλικ στην επιλογή **Προσθήκη εκτυπωτή (Add Printer)**.
 - 4 Μόνο Windows NT 4.0: επιλέξτε την κατάλληλη θύρα LPT.
 - 5 Κάντε κλικ στην επιλογή **Επόμενο (Next)**, έως ότου φτάσετε στη λίστα με κατασκευαστές εκτυπωτών (*Printer Manufacturers*).
 - 6 Κάντε κλικ στην επιλογή **Από δίσκο (Have Disk)**.
 - 7 Πληκτρολογήστε «<γλώσσα>\drivers\OS», όπου <γλώσσα> είναι όποια γλώσσα θέλετε να επιλέξετε.
 - 8 Κάντε κλικ στην επιλογή **Επόμενο** και, στη συνέχεια, άλλη μια φορά **Επόμενο**.
 - 9 Αφού ολοκληρωθεί η εγκατάσταση, αφαιρέστε το CD.
- Εναλλακτική εγκατάσταση λογισμικού για Windows 3.1x
 - 1 Κλείστε όποια προγράμματα λογισμικού είναι ανοιχτά στον υπολογιστή σας.
 - 2 Από τη **Διαχείριση Προγραμμάτων**, ανοίξτε την ομάδα **Main**.
 - 3 Ανοίξτε τον **Πίνακα Ελέγχου (Control Panel)** και, από εκεί, την επιλογή **Εκτυπωτές**.
 - 4 Κάντε κλικ στην επιλογή **Προσθήκη (Add)**. Στην οθόνη σας θα εμφανιστεί μια λίστα εκτυπωτών, με έντονη την επιλογή **Εγκατάσταση εκτυπωτή εκτός λίστας ή ενημερωμένου (Install Unlisted or Updated Printer)**.
 - 5 Κάντε κλικ στην επιλογή **Εγκατάσταση**.
 - 6 Κάντε κλικ στο **Από δίσκο** και πληκτρολογήστε «<γλώσσα>\drivers\OS», όπου <γλώσσα> είναι όποια γλώσσα θέλετε να επιλέξετε.
 - 7 Ακολουθήστε τις οδηγίες στην οθόνη σας για ολοκλήρωση της εγκατάστασης.
 - 8 Αφού ολοκληρωθεί η εγκατάσταση, αφαιρέστε το CD.

Καθάρισμα του εκτυπωτή από εμπλοκές χαρτιού

Μερικές φορές, στη διάρκεια μιας εκτύπωσης το χαρτί μπλοκάρει. Ο λόγος μπορεί να είναι ένας από τους εξής:

- Δεν έχει γίνει σωστή τοποθέτηση του μέσου εκτύπωσης.
- Έγινε ρύθμιση του μοχλού αλλαγής της διαδρομής εξόδου χαρτιού κατά τη διάρκεια μιας εκτύπωσης.
- Η θύρα του εκτυπωτή ανοίχτηκε κατά τη διάρκεια μιας εκτύπωσης.
- Χρησιμοποιείται μέσο εκτύπωσης που δε συμφωνεί με τις προδιαγραφές της HP.
- Χρησιμοποιείται μέσο εκτύπωσης μικρότερο από 76,2 x 127 mm.



Περιοχές κασέτας εισόδου χαρτιού

Τραβήξτε τη σελίδα από την κασέτα εισόδου χαρτιού, έως ότου αφαιρεθεί εντελώς.

Διαδρομές εξόδου χαρτιού

Αν η σελίδα εξέχει από τη διαδρομή εξόδου χαρτιού, τραβήξτε την, έως ότου αφαιρεθεί εντελώς.

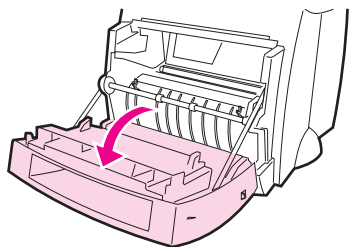
Σημείωση

Μετά από μια εμπλοκή χαρτιού, μέσα στον εκτυπωτή μπορεί να παραμείνει ελεύθερο τόνερ. Όταν εκτυπωθούν μερικές σελίδες, θα καθαριστεί.

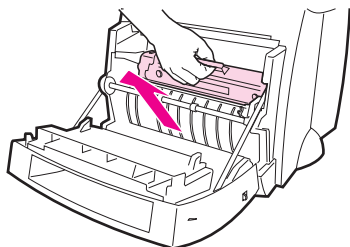
Εμπλοκές χαρτιού στον εκτυπωτή

Αν είναι συνδεδεμένος ο σαρωτής, ίσως χρειαστεί να μετακινήσετε τον εκτυπωτή στην άκρη του χώρου εργασίας σας πριν ανοίξετε τη θύρα του προκειμένου να ανοίξει εντελώς.

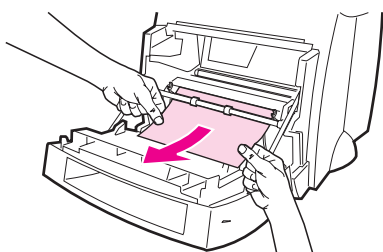
1



2



3



- 1 Ανοίξτε τη θύρα του εκτυπωτή. Αν το χαρτί μπορεί να αφαιρεθεί χωρίς να αφαιρεθεί η κασέτα τόνερ, πηγαίnete στο βήμα 3. Αλλιώς, συνεχίστε με το βήμα 2.
- 2 Αφαιρέστε την κασέτα τόνερ και βάλτε την στην άκρη, καλύπτοντάς την με ένα φύλλο χαρτιού.

ΠΡΟΣΟΧΗ

Οι εμπλοκές χαρτιού σ' αυτήν την περιοχή μπορεί να έχουν ως αποτέλεσμα την ύπαρξη ελεύθερου τόνερ στη σελίδα. Αν πέσει τόνερ σε κάποιο ρούχο σας, πλύνετε το ρούχο σε κρύο νερό. *Με το ζεστό νερό, το τόνερ λεκιάζει ανεξίτηλα το ύφασμα.*

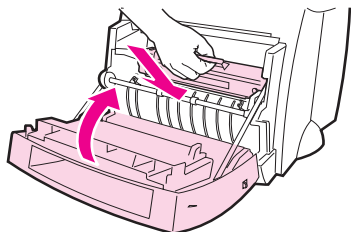
ΠΡΟΣΟΧΗ

Για να αποτρέψετε ζημιά στην κασέτα του τόνερ, μην την εκθέτετε σε φως για μεγαλύτερο διάστημα από μερικά λεπτά. Καλύψτε την με ένα φύλλο χαρτιού.

- 3 Πιάστε και με τα δυο χέρια την πλευρά του χαρτιού που είναι περισσότερο ορατή (ακόμη και από το μέσον του χαρτιού) και τραβήξτε την προσεκτικά, ώστε να αφαιρεθεί από τον εκτυπωτή.

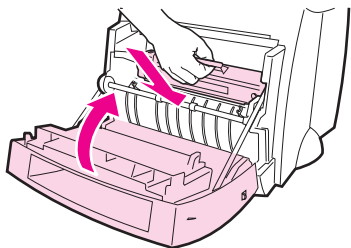
Σημείωση

Αν το χαρτί σκιστεί, ανατρέξτε στην ενότητα «Αφαίρεση σκισμένων κομματιών χαρτιού από τον εκτυπωτή.»

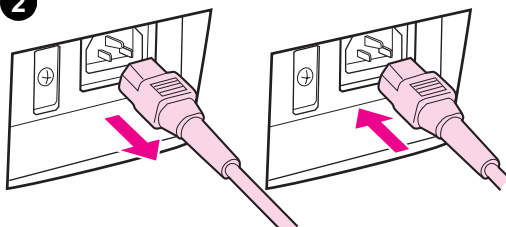
4

- 4 Όταν αφαιρεθεί το μπλοκαρισμένο χαρτί, τοποθετήστε την κασέτα του τόνερ και πάλι στη θέση της και κλείστε τη θύρα του εκτυπωτή.

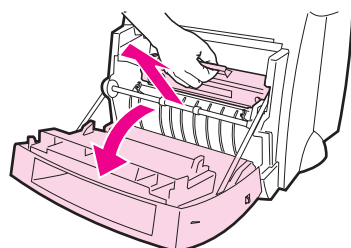
Αφαίρεση σκισμένων κομματιών χαρτιού από τον εκτυπωτή

1

Ένα κομμάτι μπλοκαρισμένου χαρτιού μπορεί να σκιστεί όταν αφαιρείται. Για να αφαιρέσετε τυχόν μικρά κομμάτια χαρτιού που έμειναν στον εκτυπωτή, ακολουθήστε την εξής διαδικασία:

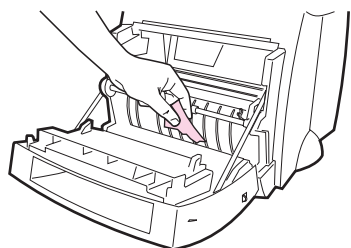
2

- 1 Βεβαιωθείτε ότι η κασέτα τόνερ είναι στη θέση της και ότι η θύρα του εκτυπωτή είναι κλειστή.
- 2 Σβήστε τον εκτυπωτή και ανάψτε τον πάλι. Όταν η λειτουργία του εκτυπωτή ξεκινήσει και πάλι, οι κύλινδροι θα προωθήσουν το κομμάτι ή τα κομμάτια του χαρτιού.

3

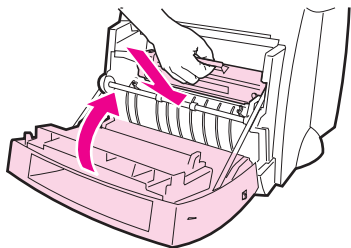
Σημείωση

Για να σβήσετε τον εκτυπωτή, βγάλτε το καλώδιο τροφοδοσίας από την πρίζα. Βάλτε το και πάλι στην πρίζα για να ξαναανάψει ο εκτυπωτής.

4

- 3 Ανοίξτε τη θύρα του εκτυπωτή και αφαιρέστε την κασέτα τόνερ.
- 4 Αφαιρέστε το κομμάτι ή τα κομμάτια χαρτιού.

5



- 5 Τοποθετήστε και πάλι στη θέση της την κασέτα τόνερ και κλείστε τη θύρα του εκτυπωτή.

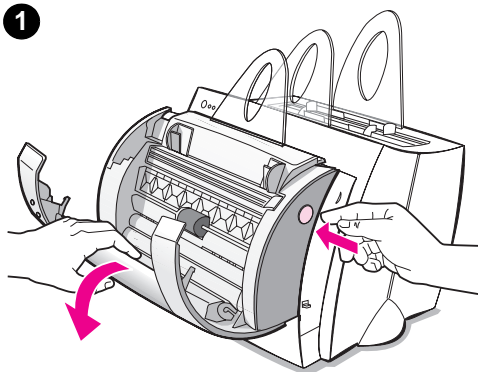
Αν το χαρτί δε βγαίνει, επαναλάβετε τα βήματα 1 έως 5.

Καθάρισμα του φωτοτυπικού/σαρωτή από εμπλοκές χαρτιού

Μερικές φορές, στη διάρκεια μιας σάρωσης ή φωτοτύπησης το χαρτί μπλοκάρει. Ο λόγος μπορεί να είναι ένας από τους εξής:

- Οι κασέτες εισόδου χαρτιού δεν έχουν φορτωθεί σωστά.
- Το πρωτότυπο είναι πολύ μικρό ή πολύ μεγάλο και δεν μπορεί να τροφοδοτηθεί σωστά στο σαρωτή.
- Χρησιμοποιείται μέσο εκτύπωσης που δε συμφωνεί με τις προδιαγραφές της HP.

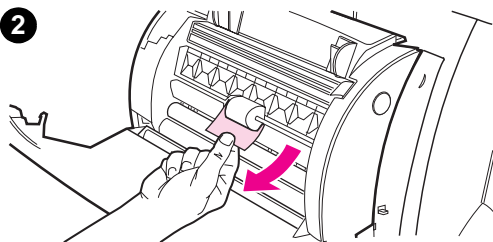
1



Σημείωση

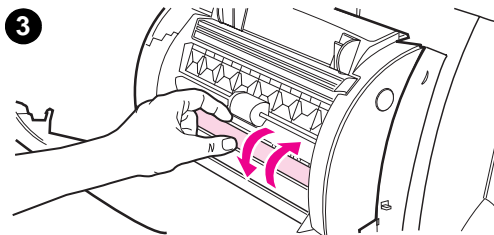
Μικρά ή ευαίσθητα πρωτότυπα, όπως κάρτες επισκεπτηρίου ή αποκόμματα εφημερίδων ίσως να χρειάζονται ένα φύλλο μεταφοράς προκειμένου να τροφοδοτηθούν σωστά στο φωτοτυπικό/σαρωτή. Για να φτιάξετε ένα φύλλο μεταφοράς, αρκεί να στερεώσετε την άκρη του πρωτοτύπου που θα τροφοδοτηθεί πρώτη με κολλητική ταινία σε ένα κανονικό φύλλο χαρτιού.

2



Στην οθόνη του υπολογιστή σας θα εμφανιστεί ένα μήνυμα σφάλματος.

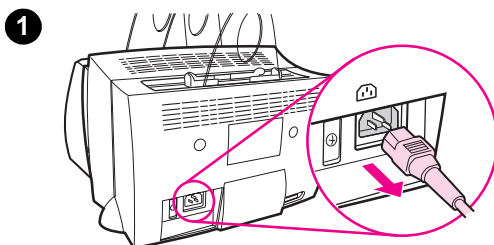
- 1 Ανοίξτε τη θύρα του σαρωτή.
- 2 Εντοπίστε το πρωτότυπο και πιάστε το από την πλευρά του που εξέχει περισσότερο, την επάνω ή την κάτω και τραβήξτε μαλακά και σταθερά.



- 3** Αν χρειαστεί, περιστρέψτε το λευκό τροχό προς την αντίθετη κατεύθυνση από αυτήν προς την οποία τραβάτε το πρωτότυπο. Αν, για παράδειγμα, τραβάτε το πρωτότυπο από κάτω, περιστρέψτε τον τροχό προς τα πάνω.

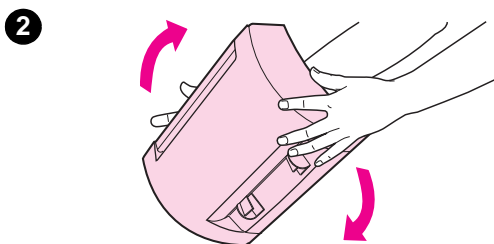
Αν το μπλοκαρισμένο πρωτότυπο δεν είναι ορατό, ανατρέξτε στην ενότητα «Καθάρισμα από δυσπρόσιτες εμπλοκές χαρτιού».

Καθάρισμα από δυσπρόσιτες εμπλοκές χαρτιού

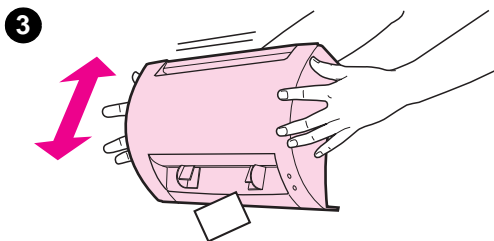


ΠΡΟΣΟΧΗ

Για να αποφύγετε ζημιά στον εκτυπωτή και/ή το σαρωτή σας, βγάλτε το καλώδιο τροφοδοσίας από την πρίζα πριν αφαιρέσετε το σαρωτή.



- 1** Αποσυνδέστε το καλώδιο τροφοδοσίας του εκτυπωτή και, στη συνέχεια, αφαιρέστε το σαρωτή από τον εκτυπωτή. Ανατρέξτε στην ενότητα «Αποσύνδεση του σαρωτή.»
- 2** Αναποδογυρίστε το σαρωτή, ώστε το επάνω του μέρος να βλέπει προς το έδαφος.



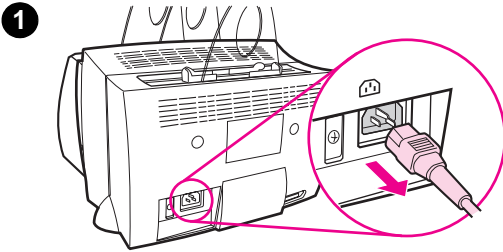
- 3** Κουνήστε μαλακά το σαρωτή, έως ότου το πρωτότυπο πέσει από μέσα από το επάνω του μέρος.

Σημείωση

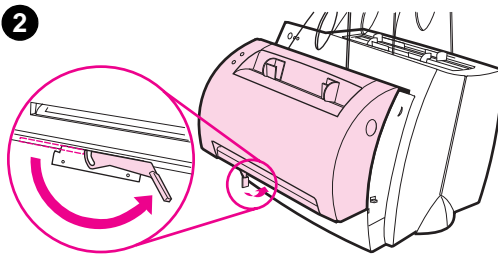
Δοκιμάστε να σαρώσετε το πρωτότυπο με τη βοήθεια ενός φύλλου μεταφοράς.

Αποσύνδεση του σαρωτή

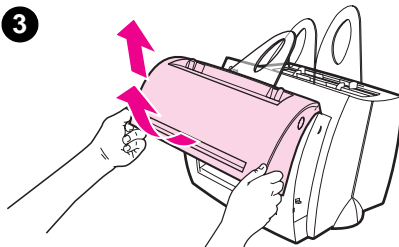
Για να αποσυνδέσετε το σαρωτή από τον εκτυπωτή, ακολουθήστε τις παρακάτω οδηγίες:



1 Βγάλτε το καλώδιο τροφοδοσίας του εκτυπωτή από την πρίζα για να διακόψετε τη λειτουργία του.



2 Μετακινήστε το μοχλό του σαρωτή, που βρίσκεται κάτω από το σαρωτή, από αριστερά προς τα δεξιά, για να ελευθερωθεί η σύνδεση.



3 Πιάστε το σαρωτή και από τις δύο πλευρές, **απομακρύνετε το κάτω μέρος του από τον εκτυπωτή περιστροφικά** και σηκώστε ολόκληρο το σαρωτή, απομακρύνοντάς τον από τον εκτυπωτή.

Συντήρηση και υποστήριξη

Διεύθυνση URL στο World Wide Web: <http://www2.hp.com>

Τηλέφωνο υποστήριξης:

Ελλάς: (30) (1) 689-6411

Συμμόρφωση με FCC

Αυτή η συσκευή έχει ελεγχθεί και βρέθηκε εντός των ορίων των ψηφιακών συσκευών κατηγορίας B (Class B), σύμφωνα με το Τμήμα 15 των Κανονισμών της FCC. Ανατρέξτε στο Παράρτημα A του Εγχειριδίου Χρήσης (ηλεκτρονική ή έντυπη έκδοση) για τις Δηλώσεις συμμόρφωσης προς κανονισμούς, συμπεριλαμβανομένης της δήλωσης συμμόρφωσης με FCC.

Αναγνώριση επωνυμιών

Οι επωνυμίες Windows και Windows NT είναι σήματα κατατεθέντα στις Η.Π.Α.της Microsoft Corporation.

Εγγύηση

Μπορείτε να βρείτε λεπτομερείς πληροφορίες εγγύησης στο Ηλεκτρονικό Εγχειρίδιο Χρήσης του HP LaserJet 1100.

الخدمة والدعم الفني

World Wide Web URL: <http://www2.hp.com>

هاتف الدعم الفني:

اليونان: 689-6411 (1) (30)

تعليمات FCC

لقد فُحصت هذه المعدات وثبتت توافقها مع خصائص الأجهزة الرقمية من الفئة Class B، حسب المادة ١٥ من قواعد FCC يرجى الرجوع إلى الملحق أ من دليل المستخدم (الفوري أو الورقي) للحصول على بيانات التوافق القانونية، بما في ذلك تصريح التوافق مع FCC.

اعترافات بالحقوق

إن Windows NT و Windows علامتان مسجلتان أمريكيتان لشركة Microsoft.

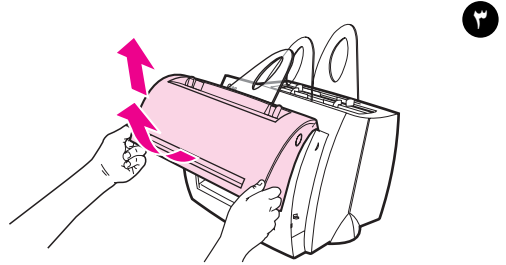
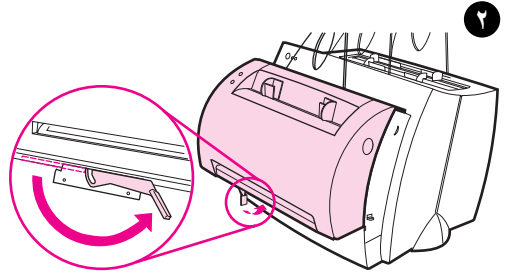
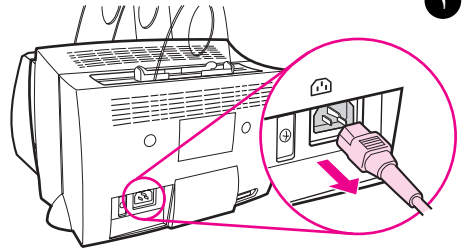
الكفالة

يمكنك أن تجد معلومات الكفالة التفصيلية في دليل المستخدم الفوري للجهاز HP LaserJet 1100.

إزالة الماسحة الضوئية

لإزالة الماسحة الضوئية عن الطابعة؛ اتبع التعليمات التالية:

- ١ افصل كبل الكهرباء عن الطابعة.
- ٢ حرك ذراع الماسحة الضوئية المتوضع تحتها من اليسار إلى اليمين لتحرير قطعة الوصل.
- ٣ أمسك الماسحة الضوئية من الطرفين وأدر الجزء الأسفل بعيداً عن الطابعة ثم ارفع الماسحة الضوئية بأكملها إلى أعلى وأبعدها عن الطابعة.



إزالة الازدحامات صعبة المنال

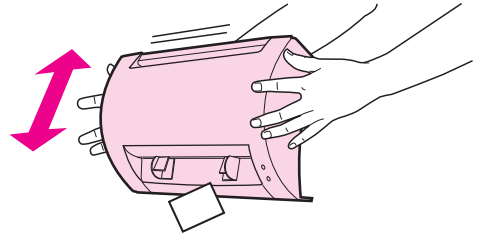
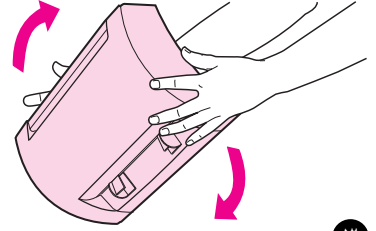
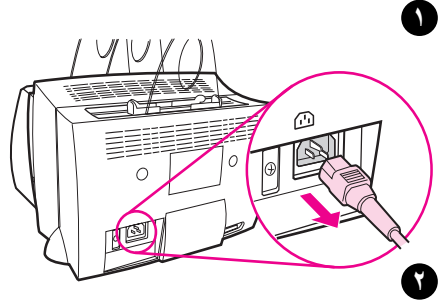
تحذير

لمنع الضرر عن الطابعة أو الماسحة الضوئية؛ افصل كبل الكهرباء قبل إزالة الماسحة الضوئية.

- ١ افصل الطابعة عن مأخذ الكهرباء ثم أزل الماسحة الضوئية عنها. انظر "إزالة الماسحة الضوئية".
- ٢ أدر الماسحة الضوئية بحيث يصبح السطح العلوي باتجاه الأرض.
- ٣ هز الماسحة الضوئية بلطف إلى أن يسقط الأصل من أعلاها.

ملاحظة

حاول استخدام ورقة ناقلة لمسح الأصل ضوئياً.



تسليك ازدحام الماسحة الضوئية/آلة النسخ

يحدث في بعض الأحيان أن يزدحم الورق أثناء مهمة نسخ أو مسح ضوئي. تجد فيما يلي قائمة ببعض الأسباب:

- أدرج إدخال الورق محملة بشكل غير صحيح.
- الأصل صغير جداً أو شديد النعومة بحيث لا يمكن إدخاله بشكل صحيح في الماسحة الضوئية.
- استخدام ورق لا يتناسب مع مواصفات HP.

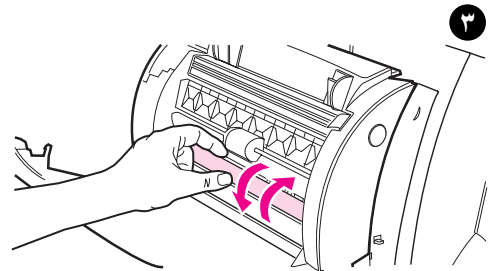
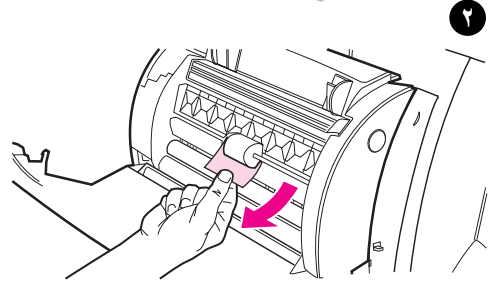
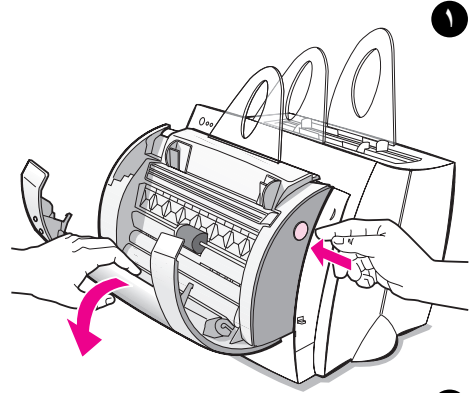
ملاحظة

قد تتطلب المستندات الأصلية الصغيرة أو الناعمة كبطاقات الأعمال الشخصية أو جرائد الأخبار ورقة ناقلّة لتمر بشكل صحيح في الماسحة الضوئية/آلة النسخ. يمكنك ببساطة صنع ورقة ناقلّة بإرفاق طرف الأصل مع ورقة بقياس نظامي.

ستظهر رسالة على شاشة الكمبيوتر تعلمك بوجود خطأ.

- ١ افتح باب الماسحة الضوئية.
- ٢ حدد موضع الأصل وأمسكه من الطرف العلوي أو السفلي - الأكثر بروزاً منهما - ثم اسحب بلطف وحزم.
- ٣ عند الضرورة دوّر العجلة البيضاء في الاتجاه المعاكس لسحب الأصل، فمثلاً؛ إذا كنت تسحب الأصل من الأسفل فدوّرّها نحو الأعلى.

إذا لم يكن ازدحام الأصل مرئياً فانظر "إزالة الازدحامات صعبة المنال".



إزالة قطع الورق الممزقة من الطابعة

قد تتمزق قطعة من الورق المزدحم أثناء إخراجها من الطابعة. اتبع الطريقة التالية لإزالة أية قطع صغيرة من الورق متبقية في الطابعة.

١ تأكد من تثبيت خرطوشة مسحوق الحبر ومن إغلاق باب الطابعة.

٢ أطفئ الطابعة ثم شغلها ثانية. عندما تشتغل الطابعة من جديد فإن الأسطوانات سترسل قطع الورق قدما.

ملاحظة

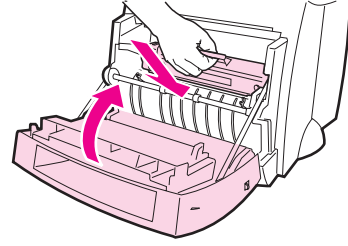
لإطفاء الطابعة؛ اسحب كبل الكهرباء. وأعدده لتشغيلها من جديد.

٣ فتح باب الطابعة وأزل خرطوشة مسحوق الحبر.

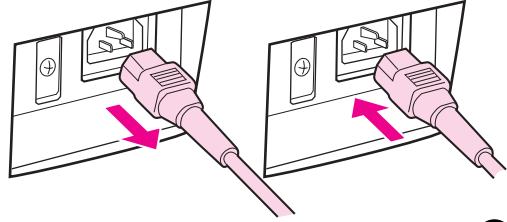
٤ أزل قطع الورق.

٥ أعد تثبيت خرطوشة مسحوق الحبر وأغلق باب الطابعة.

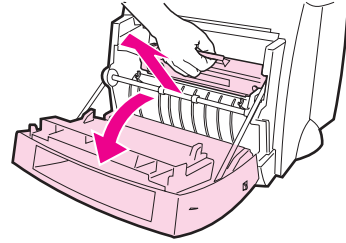
إذا كان الورق لا يزال بعيد المنال فأعد الخطوات من ١ إلى ٥.



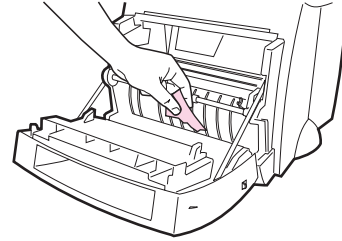
١



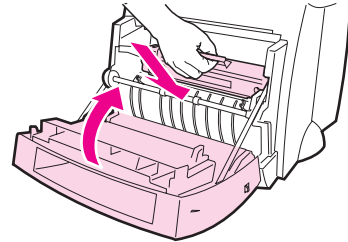
٢



٣



٤



٥

ازدحامات ورق الطابعة

إذا كانت الماسحة الضوئية موصولةً إلى الطابعة فقد يكون من الضروري سحب الطابعة إلى طرف حيز العمل للسماح بالفتح الكامل لبابها.

- ١ افتح باب الطابعة. إذا كان بالإمكان إزالة الورق دون إزالة خرطوشة مسحوق الحبر فانقل إلى الخطوة ٣ وإلا فتابع إلى الخطوة ٢.
- ٢ أزل خرطوشة مسحوق الحبر وضعها جانباً وغطها بقطعة ورق.

تحذير

قد يؤدي ازدحام الورق في هذا الموضع إلى وقوع مسحوق حبر غير ثابت على الورقة. إذا أصاب الحبر ثيابك فاغسلها بالماء البارد. يؤدي الماء الساخن إلى تثبيت الحبر.

تحذير

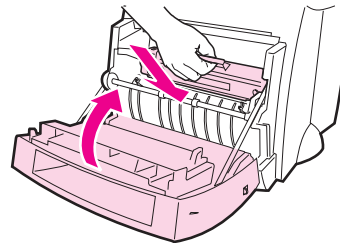
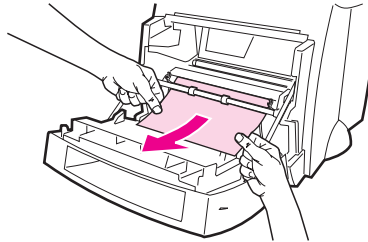
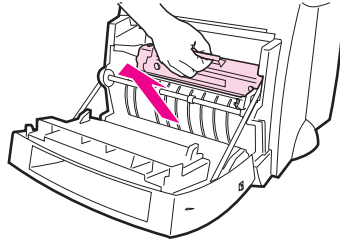
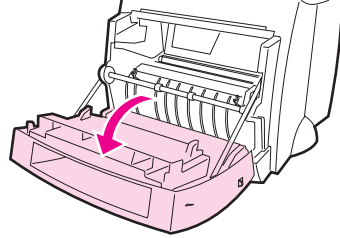
لمنع الضرر عن خرطوشة مسحوق الحبر؛ لا تعرضها إلى الضوء لأكثر من بضع دقائق وغطها بصفحة من الورق.

- ٣ أمسك بكلتا يديك طرف الورقة المرئية أكثر من غيرها (بما في ذلك الوسط) ثم اسحبها بحرص من الطابعة.

ملاحظة

إذا تمزق الورق فانظر "إزالة قطع الورق الممزقة من الطابعة".

- ٤ بعد إزالة الورق المزدحم من الطابعة أعد خرطوشة مسحوق الحبر إلى مكانها وأغلق باب الطابعة.



تسليك ازدحام الورق

يحدث في بعض الأحيان أن يزدحم الورق أثناء الطباعة. تجد فيما يلي قائمة ببعض الأسباب الشائعة لذلك:

- تم تغذية الورق بشكل خاطئ.
- تم تعديل وضع ذراع إخراج الورق أثناء طباعة عمل.
- تم فتح باب الطابعة أثناء طباعة عمل.
- الورق المستخدم لا يوافق مواصفات HP.
- الورق المستخدم أصغر من ٧٦,٢ × ٢٧٠ مم (٣ × ٥ بوصة).

مناطق درج إدخال الورق

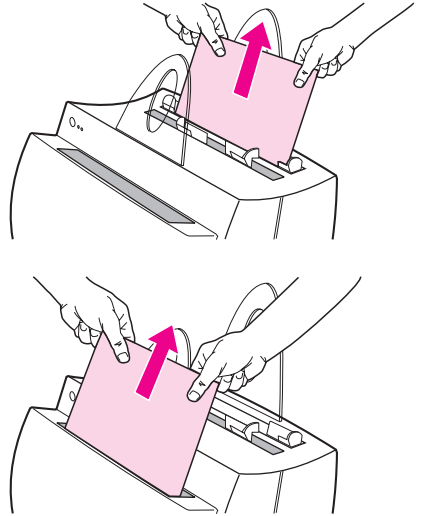
اسحب الورقة من طرف درج إدخال الورق إلى أن تخرج بالكامل.

مسارات إخراج الورق

إذا كانت الورقة بارزة من مسار إخراج الورق فاسحبها إلى أن تخرج بالكامل.

ملاحظة

قد يتبقى بعض مسحوق الحبر في الطابعة بعد ازدحام الورق، وهو يزول بعد طباعة بضع صفحات.



٣ إذا فشل تثبيت البرامج في الخطوة ٢ فحاول تثبيت البرامج بالطريقة التالية:

ملاحظة

تقوم الطريقة البديلة لتثبيت البرامج بتثبيت برامج الطابعة فقط.

● الطريقة البديلة لتثبيت البرامج في Windows 9x و NT 4.0

- ١ أغلق كل البرامج المفتوحة حالياً في كمبيوترك.
- ٢ انقر على ابدأ وحدد إعدادات ثم حدد طابعات.
- ٣ انقر مرتين على إضافة طابعة.
- ٤ Windows NT 4.0 فقط: حدد منفذ LPT الملائم.
- ٥ انقر على التالي إلى أن ترى قائمة مصنعي الطابعات.
- ٦ انقر على قرص خاص.
- ٧ أدخل "language>drivers\OS"
- حيث <language> هي أية لغة تريد تحديدها.
- ٨ انقر على التالي ثم انقر على التالي مرة أخرى.
- ٩ اخرج القرص المضغوط عند انتهاء التثبيت.

● الطريقة البديلة لتثبيت البرامج في Windows 3.1x

- ١ أغلق كل البرامج المفتوحة حالياً في كمبيوترك.
- ٢ ضمن إدارة البرامج افتح مجموعة البرامج Main.
- ٣ افتح لوحة التحكم ثم افتح الطابعات.
- ٤ انقر على إضافة فتظهر قائمة طابعات على الشاشة مع إضاءة تثبيت من خارج القائمة أو طابعة محدثة.
- ٥ انقر على تثبيت.
- ٦ انقر على قرص خاص ثم أدخل "language>drivers\OS"
- حيث <language> هي أية لغة تريد تحديدها.
- ٧ اتبع التعليمات التي تظهر على الشاشة لإتمام التثبيت.
- ٨ أزل القرص المضغوط عند انتهاء التثبيت.

استكشاف الأخطاء الشائعة وإصلاحها

١ الاختبارات الأساسية لاستكشاف الأخطاء وإصلاحها:

- صل الكهرباء إلى الطابعة واطبع صفحة اختبار ذاتي بضغط الزر تنفيذ وتحريره عندما تكون الطابعة في وضع الجاهزية. يسمح هذا بالتأكد من عمل كبل الكهرباء بشكل صحيح وأن الكهرباء موصولة وأن خرطوشة مسحوق الحبر مثبتة بشكل صحيح بعد إزالة شريط الحماية من الخرطوشة.
 - انسخ صفحة الاختبار الذاتي بضغط الزر نسخ في لوحة تحكم الماسحة الضوئية (تثبت فقط من الماسحة الضوئية). يسمح هذا بالتأكد من عمل الماسحة الضوئية.
 - أعط أمراً بطباعة أحد الوثائق من برنامج ما في كمبيوترك HP LaserJet 1100. يسمح هذا من التأكد من صحة تثبيت البرامج والاتصال مع الطابعة.
 - اضغط الزر مسح ضوئي على لوحة تحكم الماسحة الضوئية. إذا بدأ تشغيل البرنامج في الكمبيوتر، فإن هذا يؤكد صحة تثبيت برنامج الماسحة الضوئية والاتصال مع الطابعة.
- ٢ إذا فشل تثبيت البرامج دون أخطاء أو إذا لم تستطع الطابعة من كمبيوترك فتتحقق مما يلي:
- تحقق من إغلاق كل البرامج.
 - Windows 9x: اضغط **Ctrl+Alt+Del**. وبذا يتم إغلاق كل البرامج ما عدا **Systray** و **المستكشف**. إذا لم يتم ذلك فأغلقها بإختيارها واحدا إثر الآخر وضغط إنهاء المهمة.
 - أعد تثبيت البرامج حسب الطريقة المبينة في "تثبيت البرامج".
 - أعد تشغيل كمبيوترك.
- التتمة على الصفحة التالية.

لوحة تحكم الماسحة الضوئية

تتكون لوحة تحكم الماسحة الضوئية من زرّين:

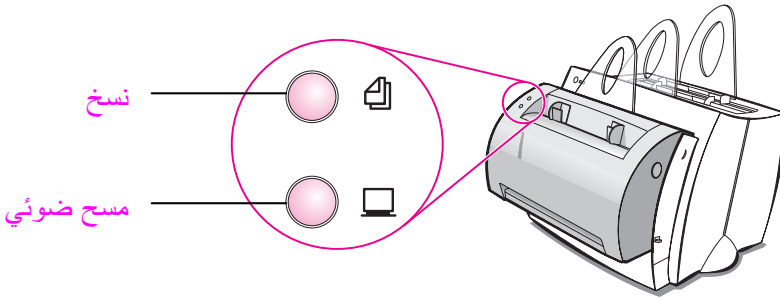
- **نسخ:** اضغط الزرّ نسخ لإجراء نسخة سريعة واحدة، حتى لو لم يكن كمبيوترك مشغلاً.
- **مسح ضوئي:** اضغط الزرّ مسح ضوئي لبدء تشغيل البرنامج. إذا كان تكوين الماسحة صحيحاً، أمكنك إجراء الأعمال التالية:
 - مسح ضوئي للفاكس
 - مسح ضوئي للبريد الإلكتروني
 - تخزين الوثائق إلكترونياً
 - تحرير نص (OCR: التعرف البصري على الأحرف)
 - عدة نسخ مجهزة حسب الطلب

يجب أن يكون الكمبيوتر في حالة التشغيل والبرامج مثبتة حتى يمكن استخدام زر المسح الضوئي.

ملاحظة

لإلغاء مهمة المسح الضوئي أو النسخ؛ اضغط الزرين معاً.

ملاحظة



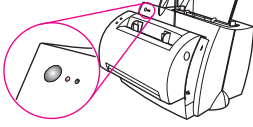
الرسائل الضوئية للوحة تحكم الطابعة (تتمة)




وصف والإجراء المطلوب	وضع الطابعة	حالة الضوء
تأكد أنك زودت الطابعة بالورق المناسب ثم اضغط الزر تنفيذ في لوحة تحكم الطابعة وحرره حتى تتم الطابعة. إذا لم ترغب بالتغذية اليدوية فغير الإعداد في مواصفات الطابعة.	تغذية يدوية الطابعة في وضع التغذية اليدوية.	
تأكد مما يلي: ● إغلاق باب الطابعة. ● خرطوشة مسحوق الحبر مركبة بشكل صحيح في الطابعة. ● عدم وجود أي ازدحام ورق.	الباب مفتوح، أو لا توجد خرطوشة مسحوق الحبر، أو يوجد ازدحام ورق الطابعة في حالة خطأ.	
حمل الطابعة بالورق.	نفاذ الورق نفاذ الورق من الطابعة.	
قد تكون الصفحة الجارية طباعتها بالغة التعقيد بحيث لا تكفيها السعة الحالية لذاكرة الطابعة. للطباعة؛ اضغط الزر تنفيذ وحرره.	نفاذ الذاكرة نفدت ذاكرة الطابعة أثناء القيام بمهمة الطابعة.	
لا حاجة لأي إجراء، ولكن يمكنك إعادة تعيين الطابعة إذا ضغطت الزر تنفيذ لمدة 5 ثوان.	إعادة تعيين/تهيئة الطابعة تمت إعادة تعيين ذاكرة الطابعة ومسح كافة مهمات الطابعة المرسله من قبل، أو تجري الآن تهيئة الطابعة.	
● أعد تعيين الطابعة. ● أطفئ الطابعة ثم أشعلها مجدداً. ● اتصل بمسؤول دعم HP.	خطأ جسيم كل الأضواء مضاءة.	

أضواء لوحة تحكم الطابعة

تبين أضواء لوحة تحكم الطابعة حالة الطابعة.

وسيلة إيضاح حالة الأضواء

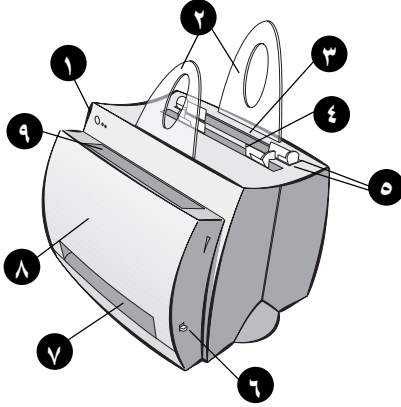


رمز " ضوء مطفأ " 
 رمز " ضوء مضاء " 
 رمز " ضوء وامض " 

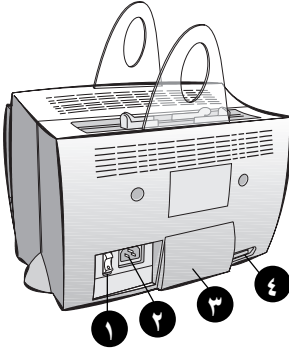
الرسائل الضوئية للوحة تحكم الطابعة

حالة الضوء	وضع الطابعة	الوصف والإجراء المطلوب
	وضع توفير الطاقة (أو مصدر الطاقة مفصول) تستخدم الطابعة وضع السكون لتوفير الطاقة.	يؤدي أي من ضغط الزر تنفيذ في لوحة تحكم الطابعة أو الطابعة إلى إيقاظ الطابعة من وضع توفير الطاقة. تحقق من كبل الكهرباء إذا لم تولد الإجراءات المذكورة أية استجابة (وكذلك مفتاح الكهرباء في طابعات ٢٢٠-٢٤٠ فولط).
	جاهز الطابعة جاهزة للطباعة.	لا حاجة لأي إجراء، ولكن إذا ضغطت الزر تنفيذ في لوحة تحكم الطابعة وحررته فستتم طباعة صفحة الاختبار الذاتي.
	معالجة تقوم الطابعة باستقبال البيانات أو معالجتها.	انتظار انتهاء الطابعة.
	بيانات مخزنة مؤقتاً تحفظ ذاكرة الطابعة بالبيانات غير المطبوعة.	اضغط الزر تنفيذ في لوحة تحكم الطابعة وحرره لطباعة البيانات المتبقية.

مكونات الطابعة



- ١ لوحة تحكم الطابعة
- ٢ دعامات الورق
- ٣ درج إدخال الورق
- ٤ درج إدخال الورقة المفردة
- ٥ دلائل الورق
- ٦ ذراع إخراج الورق
- ٧ المسار المباشر لإخراج الورق
- ٨ باب الطابعة
- ٩ حاوية إخراج الورق

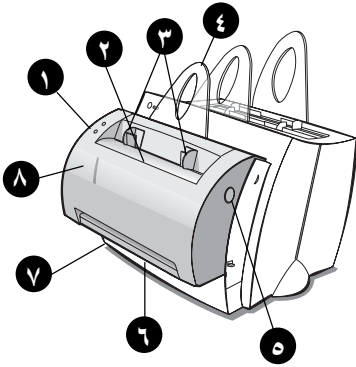


- ١ مفتاح الكهرباء (٢٢٠-٢٤٠ فولت فقط)
- ٢ مقيس الطاقة
- ٣ باب الذاكرة
- ٤ منفذ متواز

لا يوجد زر كهرباء في الطابعات التي تعمل على كهرباء ١١٠-١٢٧ فولت، فيجب نزع المقيس لإطفاء هذه الطابعة.

ملاحظة

مكونات آلة النسخ/الماسحة الضوئية



- ١ لوحة تحكم الماسحة الضوئية
- ٢ درج إدخال الورق
- ٣ دلائل الورق
- ٤ دعامات الورق
- ٥ زر تحرير الباب
- ٦ مسار إخراج الورق
- ٧ ذراع إلحاق الماسحة الضوئية
- ٨ باب الماسحة الضوئية

عموميات

تأكد مما يلي قبل تثبيت البرامج:

- يحتوي الكمبيوتر على ذاكرة ٨ ميغا بايت أو أكثر (ينصح أن تكون ١٦ ميغا بايت).
- يتوفر على الأقل ٢٠ ميغا بايت على القرص الثابت في كمبيوترك.
- إغلاق كل البرامج في كمبيوترك قبل بدء التثبيت (قد يلزم إعادة تشغيل النظام بعد انتهاء التثبيت).
- Windows 9x و NT 4.0: يجب ألا تظهر أية رموز على شريط المهام.
- Windows 3.1x: اضغط **Alt+Tab**. يجب أن تظهر إدارة البرامج فقط.

Windows® 9x و NT® 4.0

- ١ أدخل القرص المضغوط في محرك الأقراص في كمبيوترك فبدأ التثبيت تلقائياً.
 - إذا لم يبدأ التثبيت تلقائياً فانقر على ابدأ، ثم انقر **تشغيل**. اكتب **D:\setup** في سطر الأوامر. إذا لم يكن محرك الأقراص المضغوطة هو **D** فاكتب رمز المحرك الصحيح.
- ٢ اتبع التعليمات التي تظهر على الشاشة لإتمام التثبيت.

Windows 3.1x

- ١ أدخل القرص المضغوط في محرك الأقراص في كمبيوترك.
- ٢ ضمن شاشة إدارة برامج **Windows** اسحب اللائحة **ملف** وانقر على **تشغيل**.
- ٣ اكتب **D:\setup** في سطر الأوامر (D هو رمز محرك الأقراص المضغوطة لديك).
- ٤ اتبع التعليمات التي تظهر على الشاشة لإتمام التثبيت.

التأكد من تثبيت الأجهزة

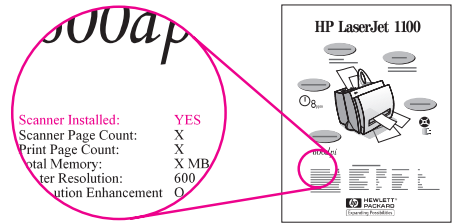
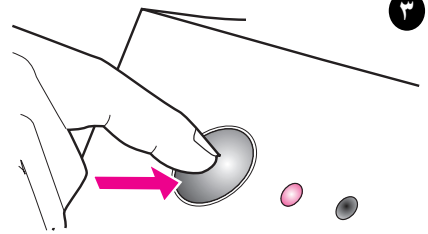
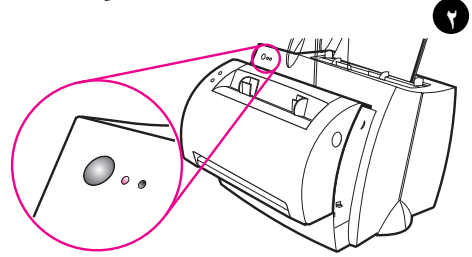
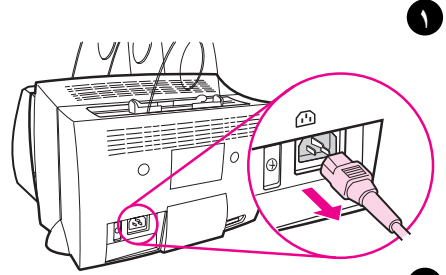
بعد الانتهاء من عملية التثبيت اختبر الطابعة HP LaserJet 1100A Printer•Copier•Scanner للتأكد من أنها تعمل بشكل صحيح.

١ تأكد أن الطابعة موصولة الى التيار الكهربائي مشغلة وأن الورق موجود فيها.

٢ انتظر حتى تصبح الطابعة في حالة الجاهزية (الضوء الموجود في الوسط مضاء).

٣ اضغط الزر تنفيذ ثم حرره لطباعة صفحة الاختبار الذاتي.

٤ إذا كانت الماسحة الضوئية مركبة بشكل صحيح فيجب أن تجد في الجانب السفلي الأيسر لصفحة الاختبار الذاتي العبارة "Scanner Installed: YES"



التعليمات الفورية ودليل المستخدم الفوري

التعليمات الفورية هي مصدر شامل للمعلومات صمّم ليساعدك في تعلم البرامج المرافقة للطابعة HP LaserJet 1100 أو الماسحة الضوئية/آلة النسخ التابعة لها. توفر التعليمات الفورية تعليمات تفصيلية لكثير من المهام التي تتيح البرامج تأديتها.

دليل المستخدم الفوري هو مصدر شامل للمعلومات صمّم ليساعدك في تعلم استخدام الطابعة HP LaserJet 1100 أو الماسحة الضوئية/آلة النسخ التابعة لها. يركز هذا الدليل على الأجهزة.

الحصول على المساعدة الفورية ودليل المستخدم الفوري

يمكن الوصول إلى التعليمات ودليل المستخدم الفوريين عبر الطرق التالية:

- القرص المدمج: دليل المستخدم الفوري فقط.
 - مساعد المستندات: تصل إليه من الشاشة الرئيسية من أدوات (لا يتوفر مساعد المستندات لنظم تشغيل Windows 3.1x).
 - سطح مكتب المستندات LaserJet: تصل إليه من الشاشة الرئيسية من تعليمات.
 - مجموعة البرامج:
- Windows 9x و NT 4.0 : انقر على ابدأ، ثم برامج، ثم HP LaserJet 1100 User Guide أو Online Help .
 - Windows 3.1x: ضمن إدارة البرامج؛ انقر مرتين على الرمز HP LaserJet 1100 ثم انقر مرتين على HP LaserJet 1100 User Guide أو Online Help .

LaserJet 1100 Tutorial (البرنامج التعليمي)

يمكنك LaserJet 1100 Tutorial من التعلم بسرعة حول المزايا والفوائد التي تجنيها من استخدام وظيفتي النسخ والمسح الضوئي للجهاز الاختياري HP LaserJet 1100A Printer•Copier•Scanner.

الوصول إلى LaserJet 1100 Tutorial (البرنامج التعليمي)

مجموعة البرامج:

- Windows 9x و NT 4.0 : انقر على ابدأ، ثم برامج، ثم HP LaserJet 1100 LaserJet 1100 Tutorial .
- Windows 3.1x: من إدارة البرامج، انقر مرتين على الرمز HP LaserJet 1100 ثم انقر مرتين على LaserJet 1100 Tutorial .

طريقة استخدام وثائق HP

هذا الدليل

استخدم هذا الدليل لإعداد برامج جهازك الجديد HP LaserJet 1100A Printer•Copier•Scanner وتثبيته بسرعة وسهولة. يمكنك أن تجد المعلومات التالية في هذا الدليل:

- معلومات إعداد الأجهزة (طي الغلاف)
- محتويات الصندوق (طي الغلاف)
- التأكد من تثبيت الأجهزة
- تثبيت البرامج
- مكونات الطابعة
- مكونات آلة النسخ/الماسحة الضوئية
- أضواء لوحة تحكم الطابعة
- لوحة تحكم الماسحة الضوئية
- استكشاف الأخطاء الشائعة وإصلاحها
- الخدمة والدعم
- تعليمات FCC
- اعترافات الحقوق
- الكفالة