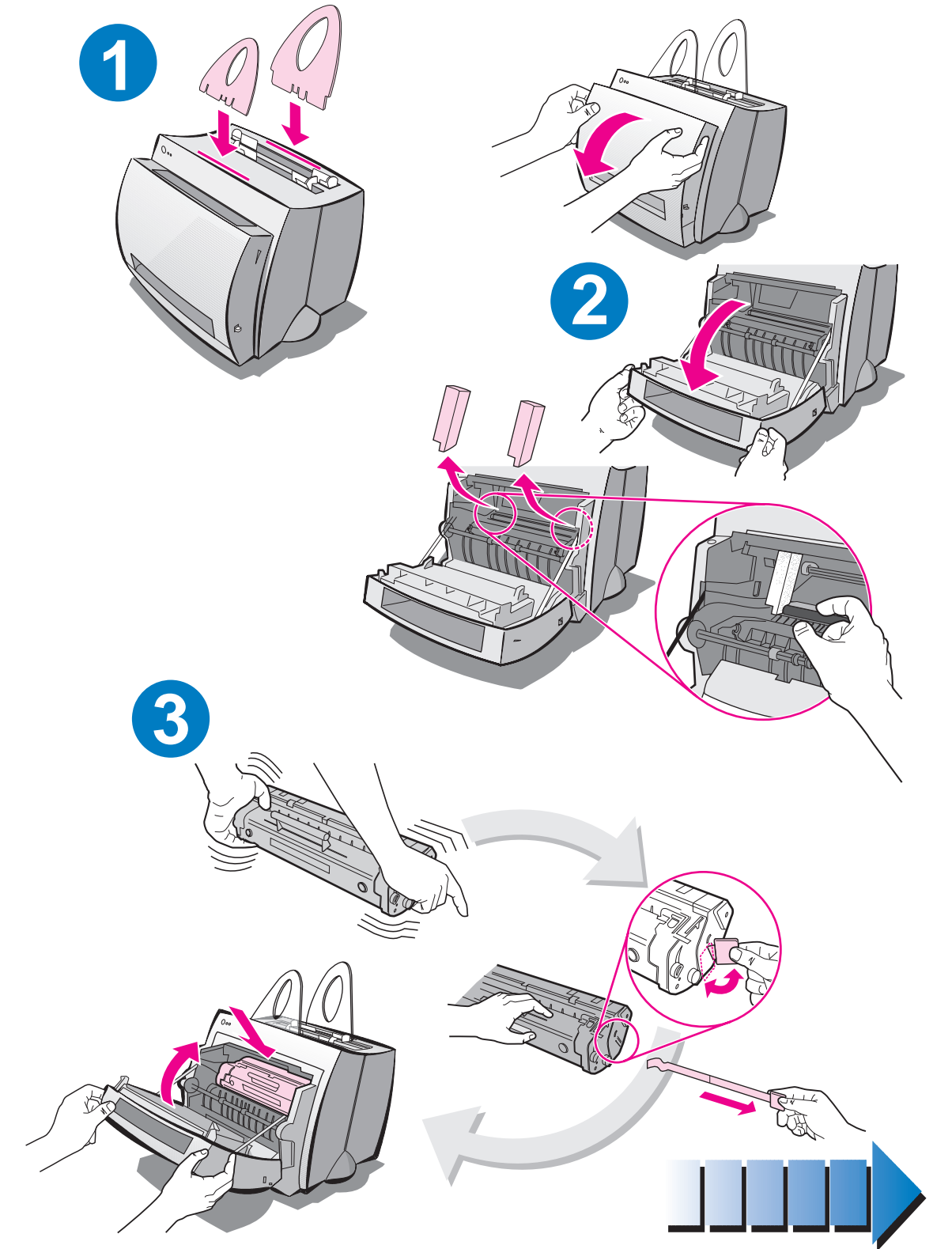
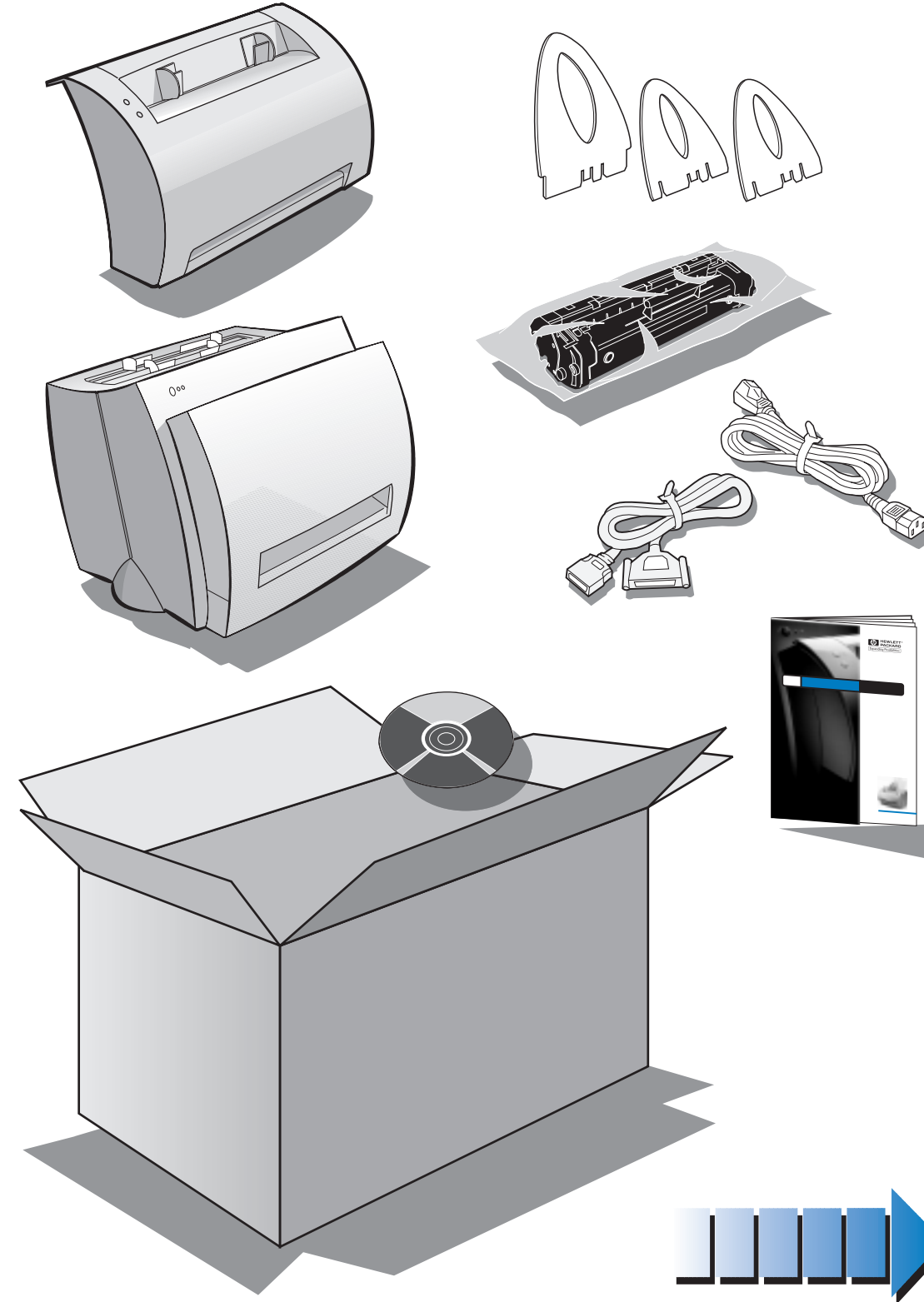




HP LaserJet 1100A

Краткий справочник



Copyright© 1998
Hewlett-Packard Co.
Отпечатано в Германии

Руководство, комплект
C4218-90932

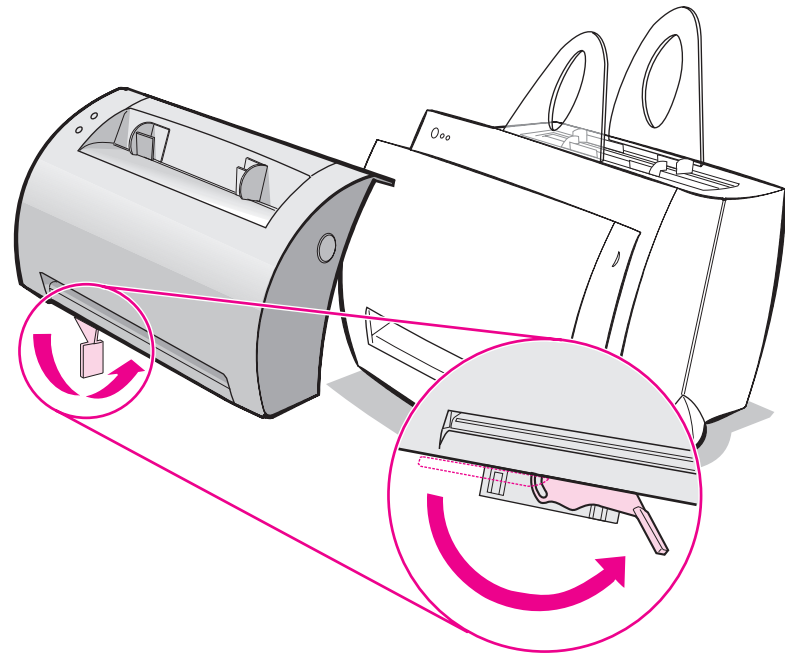


C4218-90932

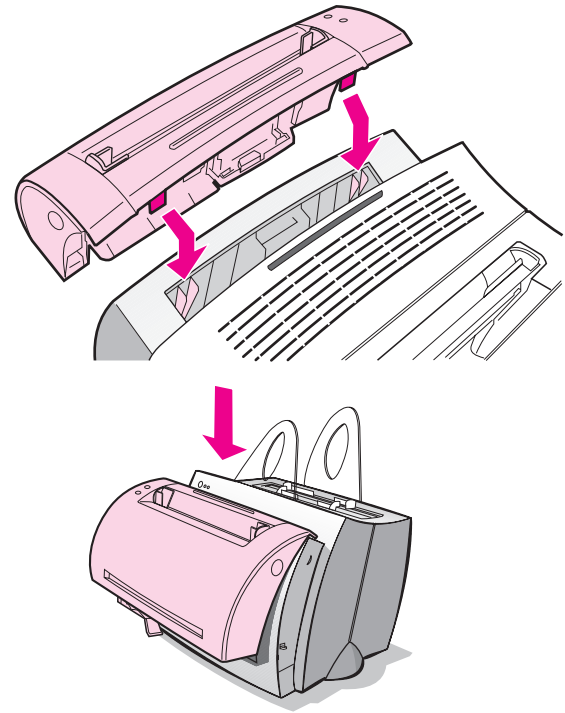


Отпечатано на бумаге,
изготовленной из вторичного сырья

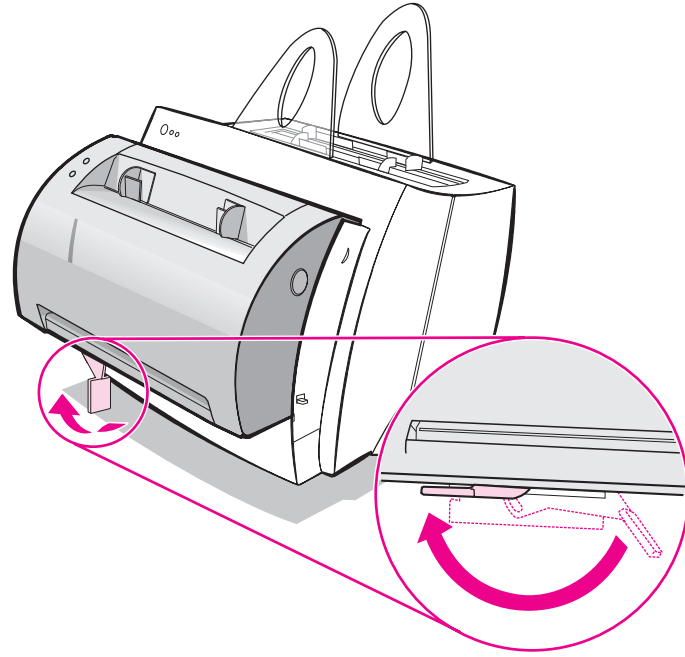
4



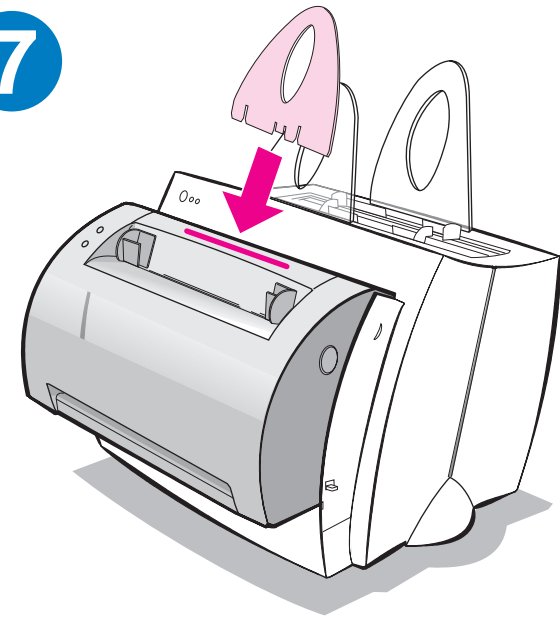
5



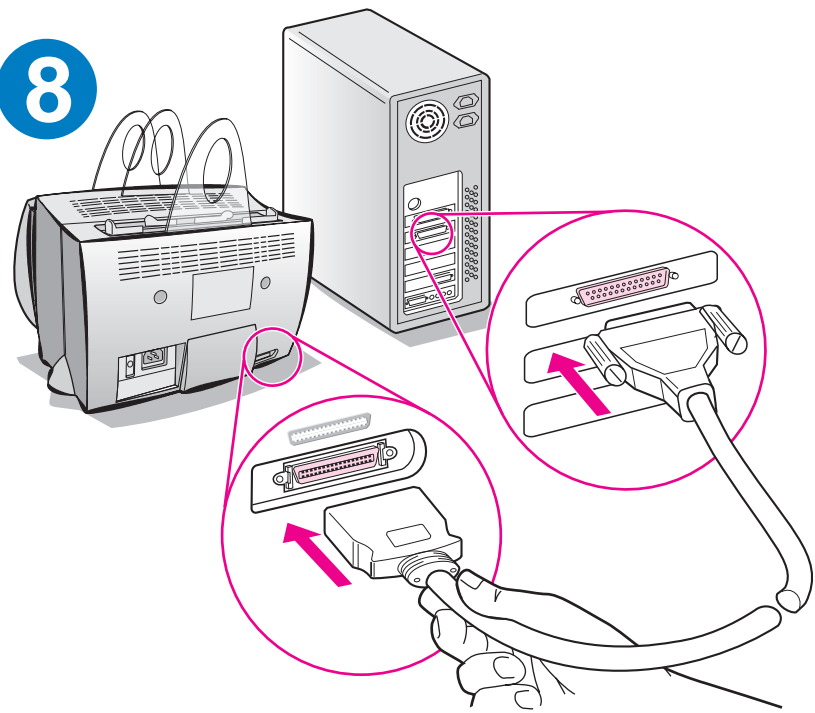
6



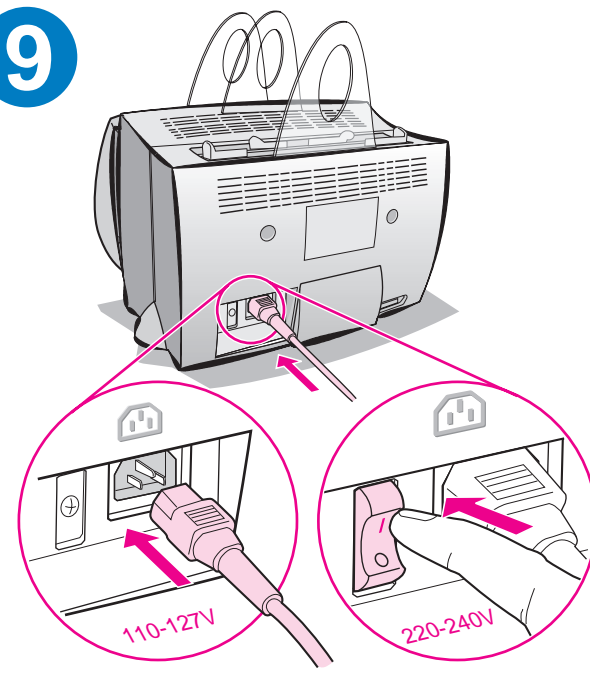
7



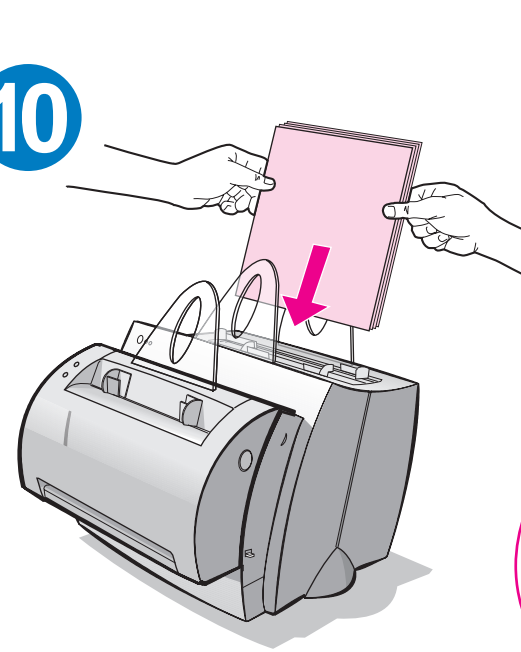
8



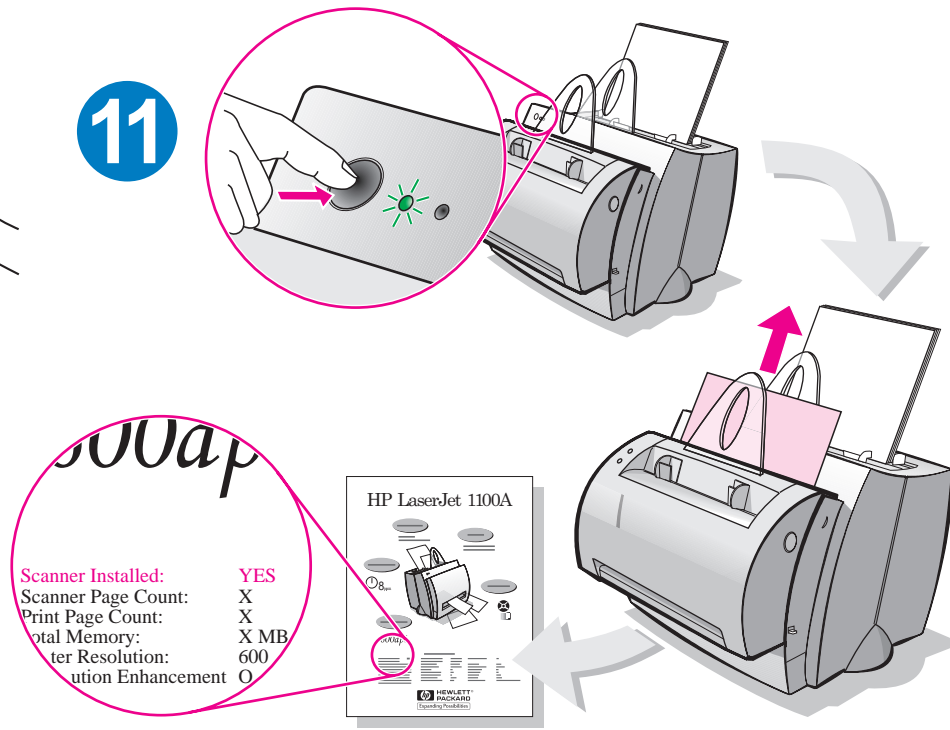
9



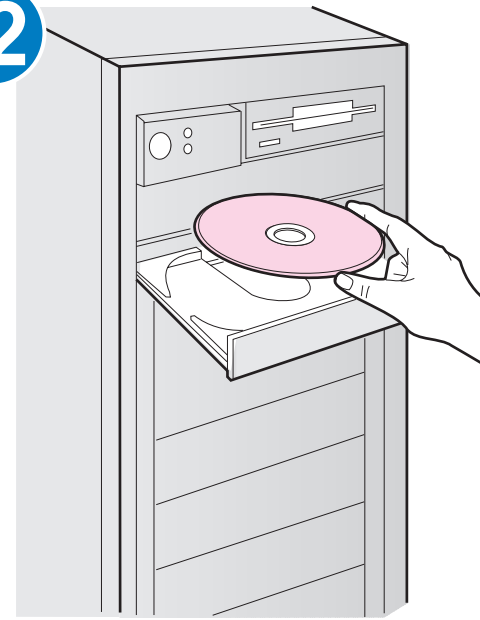
10



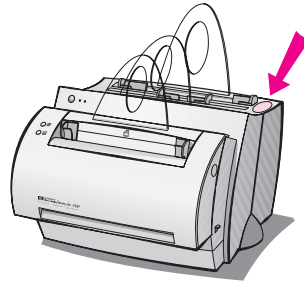
11



12



Прежде чем добавлять бумагу в лоток подачи, выньте всю бумагу, имеющуюся в этом лотке, чтобы обеспечить надежную протяжку бумаги в принтере. Поместите наклейку с соответствующим напоминанием на принтер.



Данное руководство

Пользуйтесь этим руководством для быстрой и удобной установки программного обеспечения вашего нового устройства, HP LaserJet 1100A Printer•Copier•Scanner. Здесь вы сможете найти следующую информацию:

- Сведения об установке аппаратуры (на закладке обложки)
- Содержимое комплекта (на закладке обложки)
- Проверка правильности установки аппаратуры
- Установка программного обеспечения
- Части принтера
- Части сканера
- Световая сигнализация на панели управления принтера
- Панель управления сканера
- Характерные способы устранения неполадок
- Обслуживание и поддержка
- Соответствие Правилам Федеральной комиссии США по средствам связи (FCC)
- Информация о товарных знаках
- Гарантия

Экранная справка и экранное руководство для пользователей

Экранная справка содержит исчерпывающую информацию, предназначенную для того, чтобы помочь вам изучить *программное обеспечение*, поставляемое вместе с принтером HP LaserJet 1100 или копировально-сканирующим устройством для HP LaserJet 1100. Экранная справка поясняет шаг за шагом действия, выполняемые при решении различных задач, которые поддерживаются этим программным обеспечением.

Экранное руководство для пользователей содержит исчерпывающую информацию, предназначенную для того, чтобы помочь вам изучить способы работы с принтером HP LaserJet 1100 или копировально-сканирующим устройством для HP LaserJet 1100. Основное внимание в этом руководстве обращается на *аппаратуру*.

Доступ к экранной справке или к экранному руководству для пользователей

Вы можете обратиться к экранной справке или к экранному руководству для пользователей следующими способами.

- Через диск CD-ROM: доступ только к экранному руководству для пользователей.
- Через программу Секретарь: доступ из основного экрана, меню **Инструменты**. (Программа Секретарь отсутствует в среде операционной системы Windows 3.1x.)
- Процессор документов LaserJet: доступ из основного экрана, меню **Справка**.
- Программная группа
 - Windows 9x и NT 4.0: щелкните на **Пуск, Программы, HP LaserJet 1100**, а затем на значках **Руководство для пользователей HP 1100** или **Экранная Справка**.
 - Windows 3.1x: в **Диспетчере программ** щелкните дважды на значке **HP LaserJet 1100**, а затем щелкните дважды на значках **Руководство для пользователей HP 1100** или **Экранная Справка**.

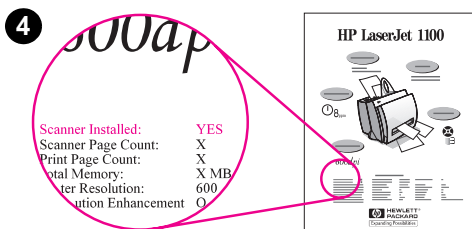
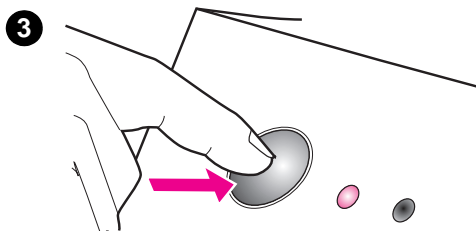
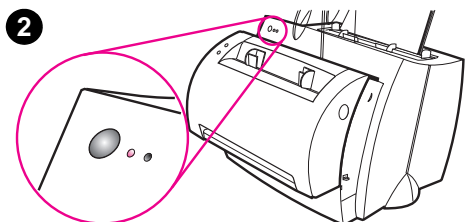
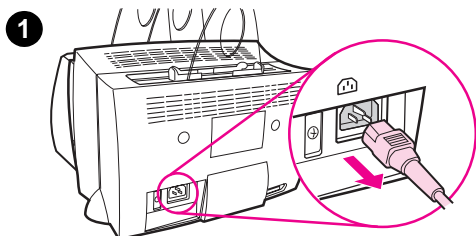
Учебное пособие LaserJet 1100

Учебное пособие LaserJet 1100 позволяет вам быстро познакомиться с характеристиками и преимуществами использования функций копирования и сканирования устройства HP LaserJet 1100A Printer•Copier•Scanner.

Доступ к учебному пособию LaserJet 1100

Программная группа

- Windows 9x и NT 4.0: щелкните на **Пуск, Программы, HP LaserJet 1100**, а затем на значке **Учебное пособие LaserJet 1100**.
- Windows 3.1x: в **Диспетчере программ**, щелкните дважды на значке **HP LaserJet 1100**, а затем щелкните дважды на значке **Учебное пособие LaserJet 1100**.



Проверка правильности установки аппаратуры

После завершения процесса установки проверьте HP LaserJet 1100A Printer•Copier•Scanner на правильность функционирования.

- 1 Проверьте, включен ли принтер и загружена ли бумага.
- 2 Подождите, пока принтер не перейдет в состояние Готов (загорается центральная индикаторная лампочка).
- 3 Нажмите и отпустите кнопку **Продолжить** для печати страницы самопроверки.
- 4 Если сканер установлен правильно, слева внизу на пробной странице должно быть напечатано: «Scanner Installed: YES» (Сканер установлен: Да).

Установка программного обеспечения

Общие требования

Прежде чем устанавливать программное обеспечение, проверьте следующее.

- В вашем персональном компьютере должно быть установлено, по крайней мере, 8 Мбайт оперативной памяти (рекомендуемый объем памяти - 16 Мбайт).
- На жестком диске персонального компьютера должно иметься, по крайней мере, 20 Мбайт свободной памяти.
- Перед началом установки должны быть закрыты все приложения, работавшие в персональном компьютере. (После установки программного обеспечения может потребоваться перезапуск системы.)
 - Windows 9x и NT 4.0: в Панели задач должны отсутствовать какие-либо значки.
 - Windows 3.1x: нажмите **Alt+Tab**; должен появляться только **Диспетчер программ**.

Windows® 9x и NT® 4.0

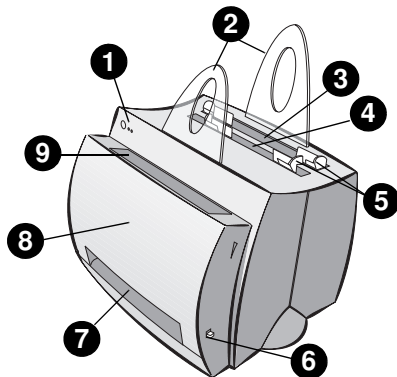
- 1 Вставьте компакт-диск в дисковод на персональном компьютере. Установка начнется автоматически.
 - Если автоматическая установка не происходит, щелкните на **Пуск**, а затем на **Выполнить**. Введите **D:\setup** в командную строку. Если идентификатор дисковода компакт-диска отличается от **D**, введите надлежащую букву дисковода.
- 2 Следуйте инструкциям на экране для завершения установки.

Windows 3.1x

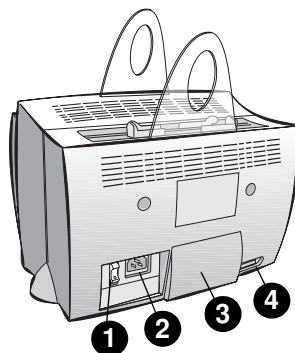
- 1 Вставьте компакт-диск в дисковод персонального компьютера.
- 2 На экране **Диспетчера программ Windows** раскройте меню **Файл** и щелкните на команде **Выполнить**.
- 3 Введите **D:\setup** в командную строку (где D - буква, обозначающая дисковод компакт-диска).
- 4 Следуйте инструкциям на экране для завершения установки.

Части принтера

1. Панель управления принтера
2. Опоры для бумаги
3. Лоток подачи бумаги
4. Лоток полистовой подачи
5. Направляющие для бумаги
6. Рычажок для вывода бумаги
7. Протяжка напрямую
8. Дверца принтера
9. Приемник бумаги



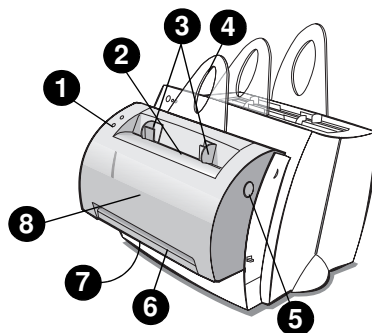
1. Выключатель питания (принтеры на 220-240 В)
2. Розетка питания
3. Дверца доступа к памяти
4. Параллельный порт



Примечание Принтеры на 110-127 В не имеют выключателя питания. Для выключения принтера отсоедините его от сети.

Части сканера




1. Панель управления сканера
2. Лоток для подачи бумаги
3. Направляющие для бумаги
4. Опора для бумаги
5. Кнопка открывания дверцы
6. Путь вывода бумаги
7. Рычажок для прикрепления сканера
8. Дверца доступа к сканеру

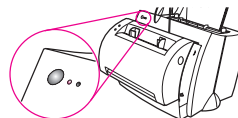


Световая сигнализация на панели управления принтера




Индикаторные лампочки на панели управления принтера используются для указания состояния принтера.

Состояние лампочек

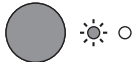
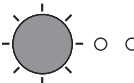
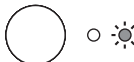


-  Символ состояния «лампочка не горит»
-  Символ состояния «лампочка горит»
-  Символ состояния «лампочка мигает»



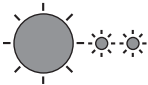

Световая сигнализация на панели управления принтера

Состояние лампочек	Состояние принтера	Описание и требуемое действие
	Режим PowerSave (или питание отключено) Принтер работает в режиме PowerSave для экономии энергии.	Нажатие кнопки Продолжить на панели управления принтера или выполнение печати переводят принтер из режима PowerSave в рабочий режим. Проверьте шнур электропитания (и выключатель в принтерах на 220-240 В), если принтер не реагирует на указанные действия.
	Готов Принтер готов к печати.	Никакие действия не требуются; но, если вы нажмете и отпустите кнопку Продолжить на панели управления принтера, будет распечатываться страница самопроверки.
	Обработка Принтер получает или обрабатывает данные.	Подождите, пока задание не начнет распечатываться.

Световая сигнализация на панели управления принтера (продолжение)

Состояние лампочек	Состояние принтера	Описание и требуемое действие
	<p>Данные в буфере В памяти принтера находятся нераспечатанные данные.</p>	<p>Нажмите и отпустите кнопку Продолжить на панели управления принтера для печати оставшихся данных.</p>
	<p>Подача вручную Принтер находится в режиме подачи вручную.</p>	<p>Проверьте, загрузили ли вы нужную бумагу, а затем нажмите и отпустите кнопку Продолжить на панели управления принтера для выполнения печати. Если вы не хотите работать в режиме подачи вручную, измените этот параметр в окне свойств принтера.</p>
	<p>Дверца открыта, отсутствует кассета с тонером, или произошел затор бумаги Принтер регистрирует состояние ошибки.</p>	<p>Проверьте следующее:</p> <ul style="list-style-type: none"> ● Дверца принтера закрыта. ● Кассета с тонером правильно установлена в принтере. ● Отсутствуют заторы бумаги.
	<p>Отсутствует бумага В принтере нет бумаги.</p>	<p>Загрузите бумагу в принтер.</p>
	<p>Не хватает памяти В процессе выполнения задания печати в принтере не хватило памяти.</p>	<p>Распечатываемая страница, возможно, слишком сложная для имеющегося объема памяти в принтере. Нажмите и отпустите кнопку Продолжить для выполнения печати.</p>

Световая сигнализация на панели управления принтера (продолжение)

Состояние лампочек	Состояние принтера	Описание и требуемое действие
	Сброс/инициализация принтера Выполняется сброс памяти, в результате чего все ранее посланные в принтер задания будут изъяты из памяти. Возможно, также, что происходит инициализация принтера.	Никакие действия не требуются; но вы можете произвести сброс принтера, если нажмете и будете удерживать кнопку Продолжить в течение 5 сек.
	Неисправимая ошибка Все лампочки горят.	<ul style="list-style-type: none">● Выполните сброс принтера.● Выключите принтер и затем снова включите его.● Обратитесь в организацию технической помощи HP.

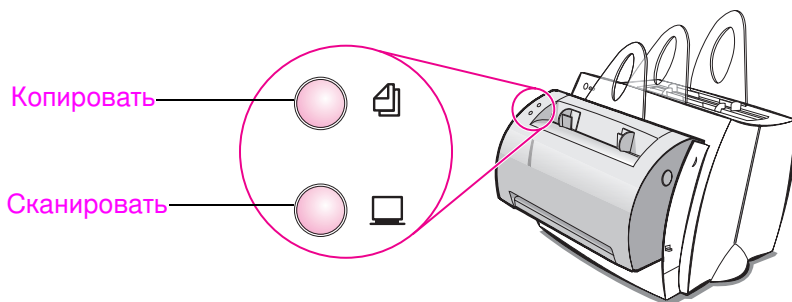
Панель управления сканера

Панель управления сканера содержит две кнопки:

- **Копировать:** Нажмите кнопку «Копировать» для выполнения Быстрого копирования. При этом ваш компьютер может быть выключен.
- **Сканировать:** Нажмите кнопку «Сканировать» для запуска программного обеспечения. Если настройка произведена правильно, вы сможете выполнить следующие операции:
 - сканировать для факса,
 - сканировать для электронной почты,
 - хранить документы в электронной форме,
 - редактировать текст (OCR),
 - выполнить несколько копий или специализированные копии.

Примечание Для использования кнопки «Сканировать» персональный компьютер должен быть включен и программное обеспечение установлено.

Примечание Для отмены задания сканирования или копирования нажмите обе кнопки одновременно.



Характерные способы устранения неполадок

1 Основные проверки при поиске неисправностей

- Подсоедините электропитание к принтеру и распечатайте страницу самопроверки, нажав и отпустив кнопку **Продолжить**; при этом принтер должен находиться в состоянии Готов. С помощью этих действий проверяется, надежно ли подсоединен шнур электропитания, включен ли принтер и правильно ли установлена кассета с тонером, в частности, снята ли с нее защитная лента.
- Выполните копирование страницы самопроверки, нажав кнопку **Копировать** на панели управления сканера (установлен только сканер). При этом происходит проверка работы сканера.
- Отправьте задание печати в принтер HP LaserJet 1100 из прикладной программы в компьютере. Это действие проверяет правильность установки программного обеспечения и наличие связи с принтером.
- Нажмите кнопку **Сканировать** на панели управления сканера. Если произойдет запуск программного обеспечения в компьютере, то программное обеспечение сканирования и связь с принтером работают правильно.

2 Если происходит сбой программного обеспечения без сообщения об ошибке или если вы не можете выполнить печать из компьютера, убедитесь в следующем:

- Проверьте, все ли прикладные программы закрыты. В Windows 9x: нажмите **Ctrl+Alt+Del**. Все программы, кроме **Systray (системная панель)** и **Explorer (Проводник)**, должны быть закрыты. Если некоторые программы все еще продолжают работать, закройте их, поочередно выбирая каждую такую программу и щелкая на кнопке **Конец задачи**.
- Переустановите программное обеспечение, пользуясь методом, описанным в разделе «Установка программного обеспечения».
- Перезагрузите ваш компьютер.

Продолжение см. на следующей странице.

3 Если происходит сбой на шаге 2 в процедуре установки программного обеспечения, попробуйте выполнить эту установку с помощью следующего метода.

Примечание

Этот альтернативный метод установки программного обеспечения используется только для установки программ принтера.

- Альтернативная установка программного обеспечения для Windows 9x и NT 4.0
 - 1 Закройте все программы, которые в данный момент открыты в персональном компьютере.
 - 2 Щелкните на команде **Пуск**, выберите **Параметры**, а затем **Принтеры**.
 - 3 Щелкните дважды на команде **Установка принтера**.
 - 4 Только для Windows NT 4.0: выберите соответствующий порт LPT.
 - 5 Щелкните несколько раз на кнопке **Далее**, пока не откроется список *Изготовители принтеров*.
 - 6 Щелкните на кнопке **Установить с диска**.
 - 7 Введите «<язык>\drivers\OS»; значение переменной <язык> зависит от выбираемого языка.
 - 8 Щелкните на кнопке **Далее**, а затем снова щелкните на кнопке **Далее**.
 - 9 Выньте компакт-диск из дисковода после окончания установки.
- Альтернативная установка программного обеспечения для Windows 3.1x
 - 1 Закройте все программы, которые в данный момент открыты в персональном компьютере.
 - 2 В **Диспетчере программ**, откройте группу **Главная**.
 - 3 Откройте **Панель управления**, а затем **Принтеры**.
 - 4 Щелкните на кнопке **Добавить**. На экране появляется список принтеров с выделенными опциями, **Install Unlisted (Установка нового принтера)** или **Updated Printer (Принтер с новыми параметрами)**.
 - 5 Щелкните на опции **Install (Установка)**.
 - 6 Щелкните на кнопке **Установить с диска** и введите «<язык>\drivers\OS»; значение переменной <язык> зависит от выбираемого языка.
 - 7 Следуйте инструкциям на экране для завершения установки.
 - 8 Выньте компакт-диск из дисковода после окончания установки.

Устранение заторов бумаги в принтере

Бумага иногда застревает в процессе выполнения печати. Ниже указываются некоторые из причин возникновения заторов бумаги.

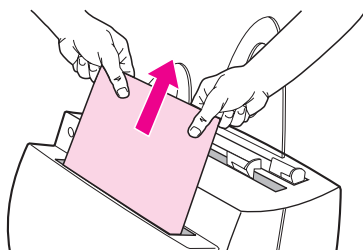
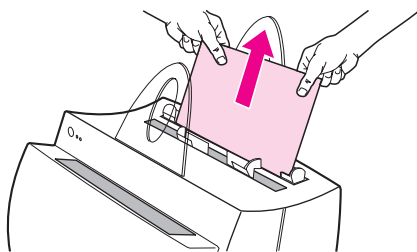
- Материал для печати был уложен неправильно.
- Положение рычажка вывода бумаги регулировалось во время печати задания.
- Дверца принтера была открыта во время печати задания.
- Используемый материал для печати не удовлетворяет требованиям HP.
- Используемые материалы имеют размеры меньше 76,2 x 127 мм.

Зоны лотков подачи бумаги

Вытяните лист из лотка подачи бумаги до его полного удаления.

Пути вывода бумаги

Если лист все еще частично находится на пути вывода бумаги, вытяните его до полного удаления.



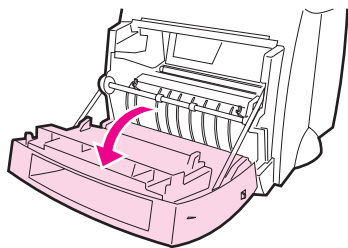
Примечание

После устранения затора в принтере может остаться рассыпанный порошок тонера. Он исчезнет после печати нескольких листов бумаги.

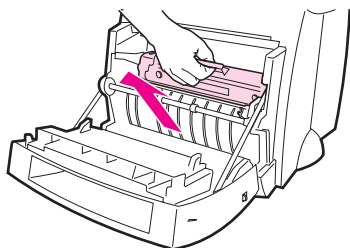
Заторы бумаги в принтере

Если к принтеру подсоединен сканер, вам, возможно, потребуется переместить принтер к краю стола, на котором он находится, чтобы имелось свободное место для полного открытия дверцы принтера.

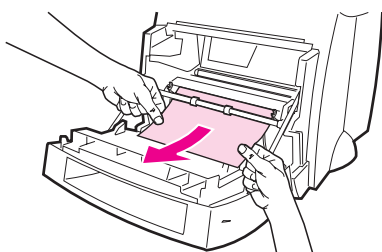
1



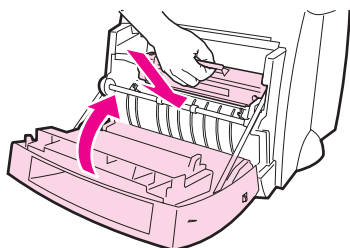
2



3



4



- 1 Откройте дверцу принтера. Если бумагу не удастся вынуть без удаления кассеты с тонером, выньте кассету; перейдите к шагу 3. В противном случае, продолжайте как указано в шаге 2.
- 2 Выньте кассету с тонером и отложите ее в сторону, накрыв листом бумаги.

ПРЕДОСТЕРЕЖЕНИЕ

Заторы бумаги в этой зоне могут привести к попаданию рассыпанного тонера на бумагу. Если тонер попадет на одежду, стряхните его сухой тканью и замойте одежду холодной водой. *Горячая вода способствует закреплению тонера на ткани.*

ПРЕДОСТЕРЕЖЕНИЕ

Для предотвращения повреждения тонера не оставляйте кассету с тонером на свету более чем на несколько минут. Закройте кассету листом бумаги.

- 3 Возьмитесь обеими руками за выступающую часть бумаги (включая середину листа) и осторожно вытяните ее из принтера.

Примечание

Если бумага рвется, см. «Удаление оторванных кусочков бумаги из принтера».

- 4 После удаления застрявшей бумаги поставьте кассету с тонером на место и закройте дверцу принтера.

Удаление оторванных кусочков бумаги из принтера

Иногда при устранении затора может оторваться кусочек бумаги. Пользуйтесь следующей процедурой для удаления маленьких кусочков бумаги, оставшихся в принтере.

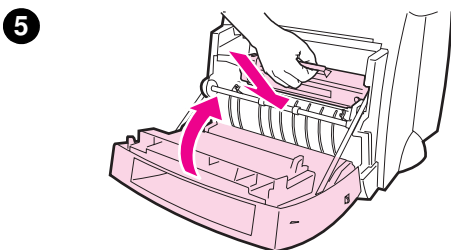
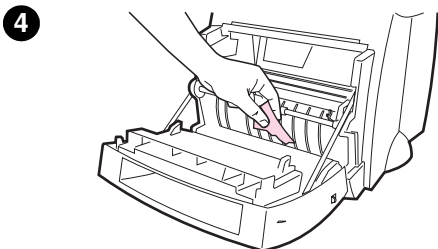
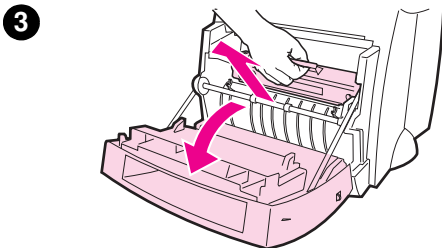
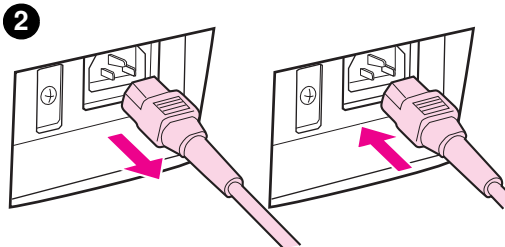
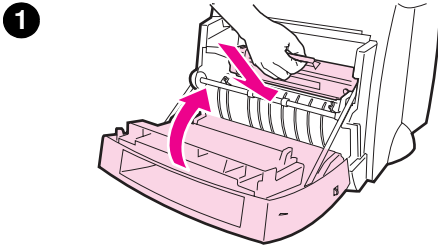
- 1 Убедитесь в том, что кассета с тонером установлена и что дверца принтера закрыта.
- 2 Выключите принтер и снова включите его. После перезапуска принтера произойдет продвижение кусочков бумаги с помощью роликов.

Примечание

Для выключения питания отсоедините шнур электропитания. Подсоедините шнур электропитания к принтеру для его включения.

- 3 Откройте дверцу принтера и выньте кассету с тонером из принтера.
- 4 Удалите кусочки бумаги.
- 5 Вставьте кассету с тонером в принтер и закройте дверцу принтера.

Если бумага не вышла наружу, повторите шаги 1 - 5.



Устранение заторов бумаги в копировально-сканирующем устройстве

Бумага иногда застревает в процессе выполнения сканирования или копирования. Ниже указываются некоторые из причин возникновения заторов бумаги.

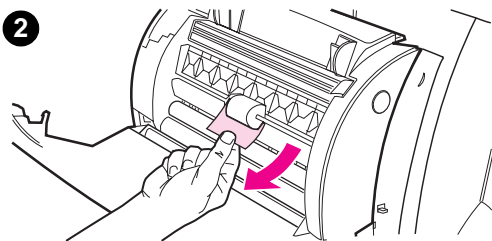
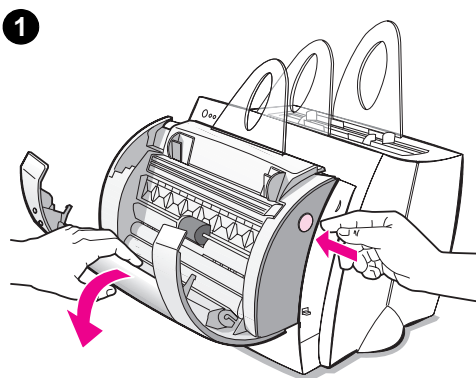
- Лотки подачи бумаги загружены неправильно.
- Оригинал слишком мал или тонок для правильной протяжки через сканер.
- Используемый материал для печати не удовлетворяет требованиям HP.

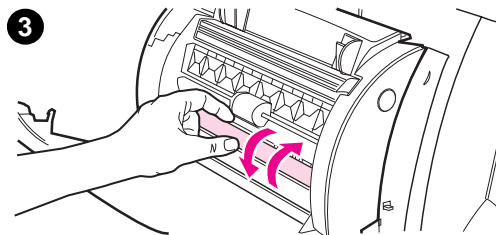
Примечание

Для небольших по размеру или тонких оригиналов, таких, как визитные карточки или газетная бумага, может потребоваться использовать лист-подложку, для того чтобы надлежащим образом осуществить подачу оригиналов через копировально-сканирующее устройство. Вы можете сами сделать лист-подложку, прикрепив клейкой лентой ведущий край оригинала к стандартному листу бумаги.

На экране компьютера появится сообщение об ошибке.

- 1 Откройте дверцу сканера.
- 2 Найдите, с какой стороны лист оригинала выступает больше - сверху или снизу; возьмитесь за выступающую часть листа и осторожно, но без остановки, вытяните его.





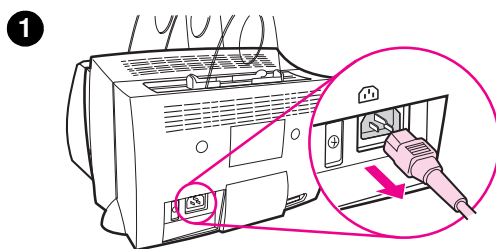
- 3** При необходимости, поверните белое колесико в направлении, противоположном направлению вытягивания оригинала. Например, если вы вытягиваете оригинал снизу, поверните колесико вверх.

Если застрявший лист оригинала не виден, см. «Устранение заторов в труднодоступных местах.»

Устранение заторов в труднодоступных местах

ПРЕДОСТЕРЕЖЕНИЕ

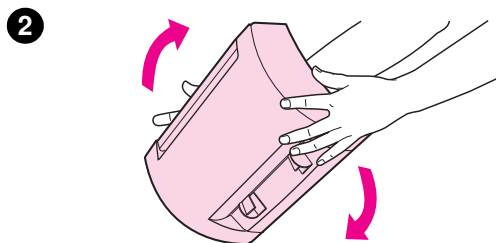
Для предотвращения повреждения принтера и (или) сканера, отсоедините шнур питания до снятия сканера.



- 1** Отключите шнур электропитания принтера и снимите сканер с принтера. См. «Снятие сканера».

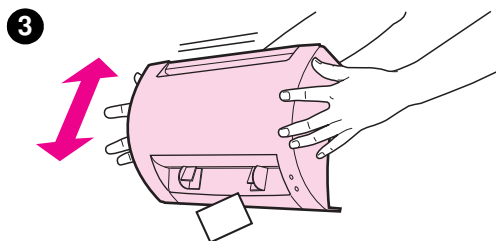
- 2** Поверните сканер верхней частью вниз по направлению к полу.

- 3** Осторожно потрясите сканер, пока лист оригинала не выпадет из верхней части сканера.



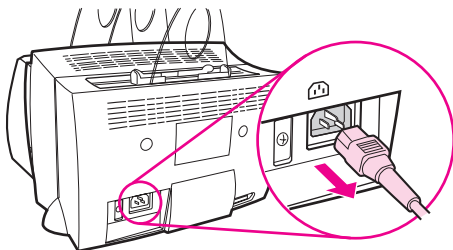
Примечание

Попробуйте поместить оригинал на лист-подложку для выполнения сканирования.



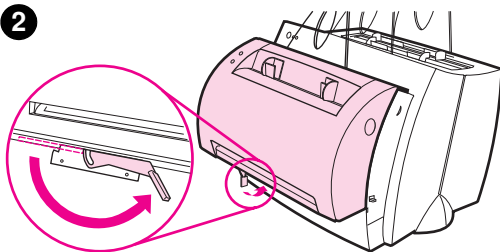
Снятие сканера

Для снятия сканера с принтера следуйте приведенным ниже инструкциям.

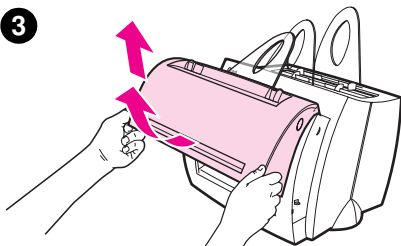
1

1 Отсоедините шнур питания от принтера.

2 Передвиньте рычажок, расположенный под сканером, слева направо, для того чтобы разъединить разъемные соединения.

2

3 Возьмитесь за сканер с обеих сторон, **поверните его нижнюю часть в сторону от принтера**, а затем приподнимите весь блок сканера и отведите его от принтера.

3

Обслуживание и поддержка

Сеть World Wide Web URL: <http://www2.hp.com>

Телефон технической помощи:

Россия: (7) (095) 923-5001 или (7) (095) 916-9821

Соответствие Правилам Федеральной комиссии США по средствам связи (FCC)

Настоящее оборудование прошло испытания, показавшие его соответствие ограничениям, относящимся к части 15 Правил Федеральной комиссии США по средствам связи для цифровых устройств класса В. См. Приложение А Руководства для пользователей (экранная версия или бумажная копия), в котором приводятся заявления о соответствии регулирующим положениям, в том числе заявление о соответствии правилам FCC.

Информация о товарных знаках

Windows и Windows NT - зарегистрированные в США товарные знаки корпорации Microsoft.

Гарантия

Подробную информацию о гарантийных обязательствах вы можете найти в экранном руководстве для пользователей HP LaserJet 1100.