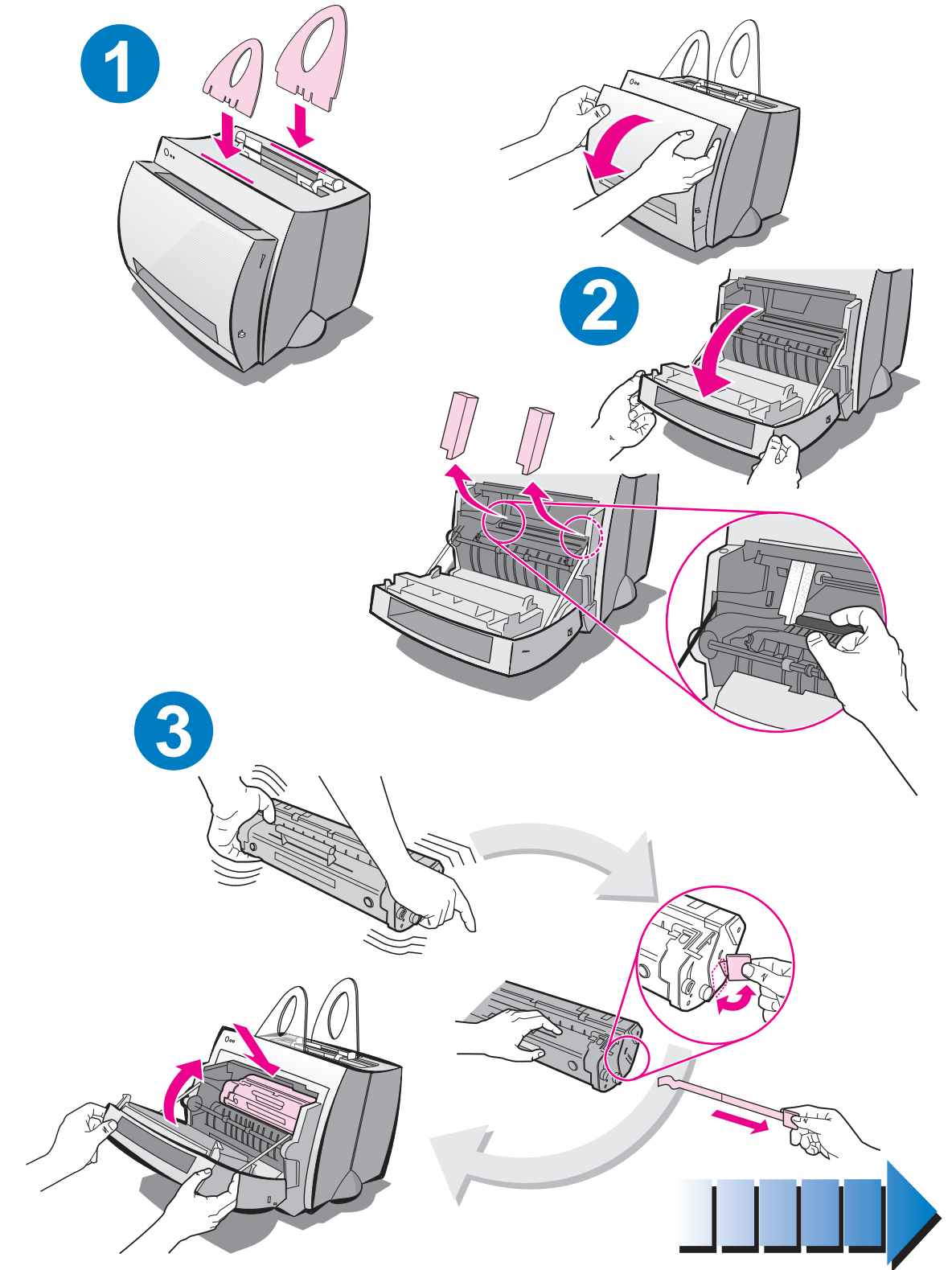
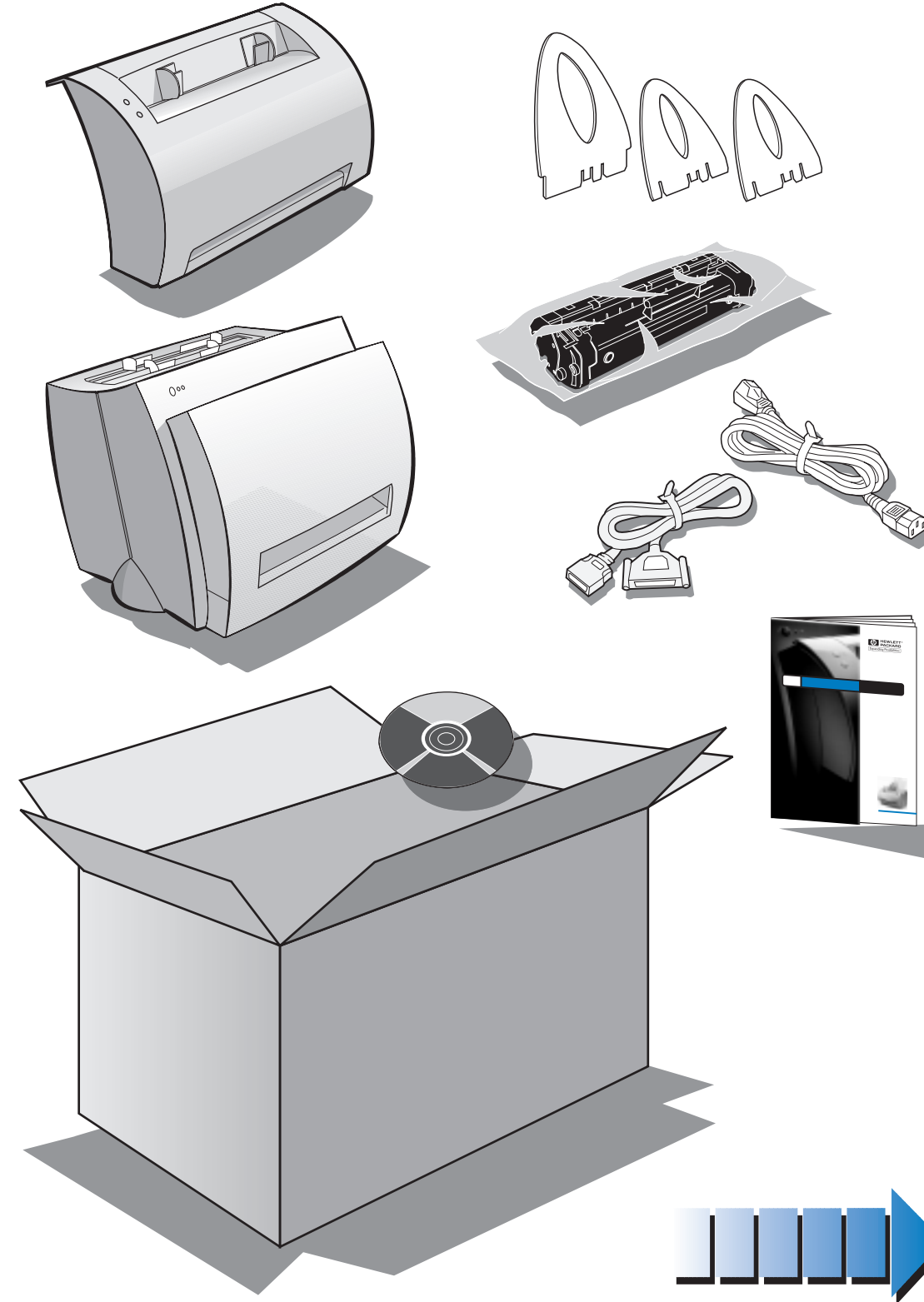




HP LaserJet 1100A

快速参考指南

คู่มืออ้างอิงทันที



Copyright© 1998
Hewlett-Packard Co.
Printed in Singapore

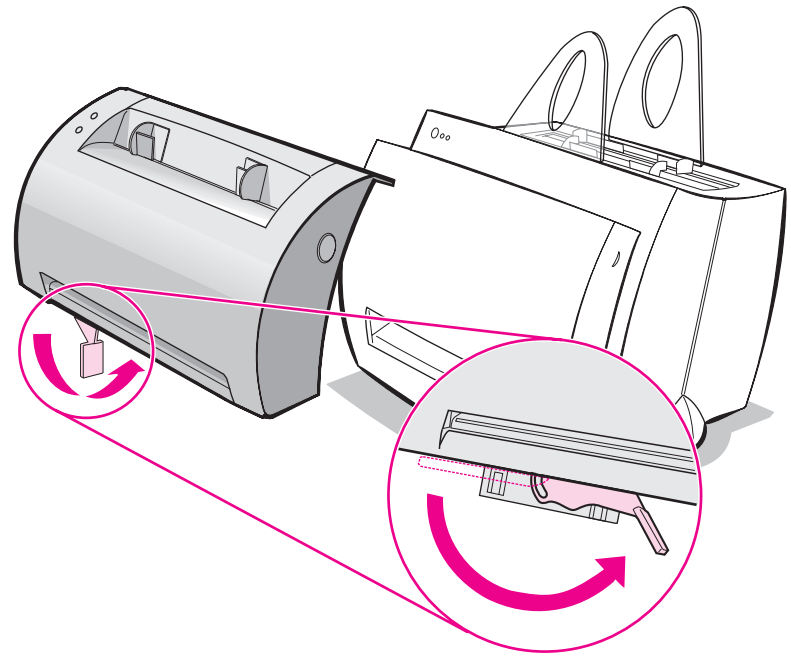
Manual Part No.
C4218-90934



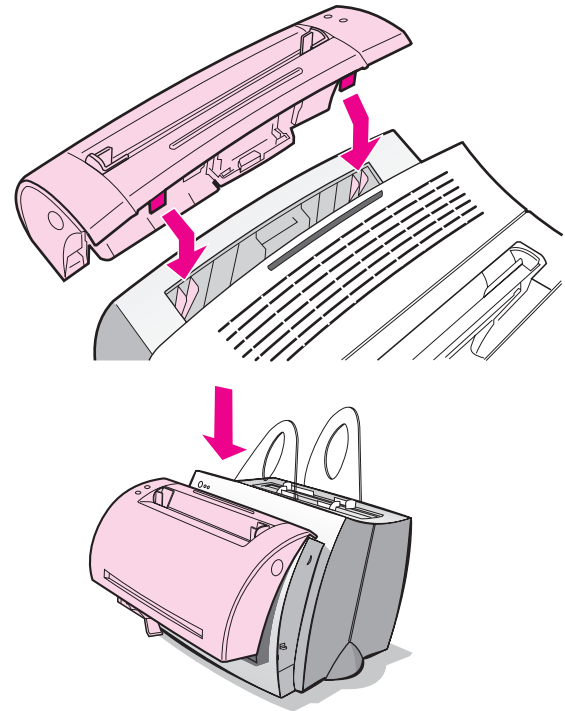
C4218-90934



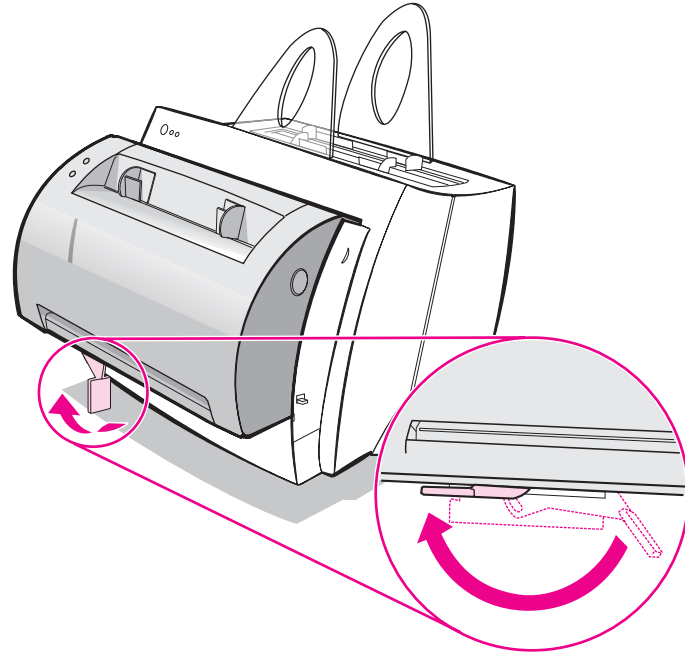
4



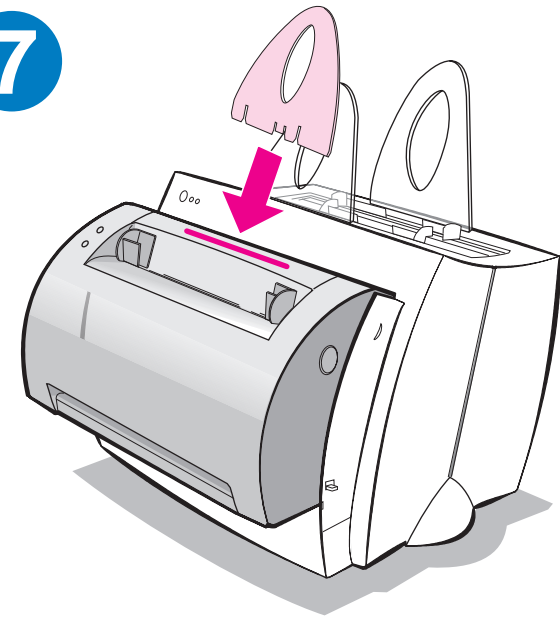
5



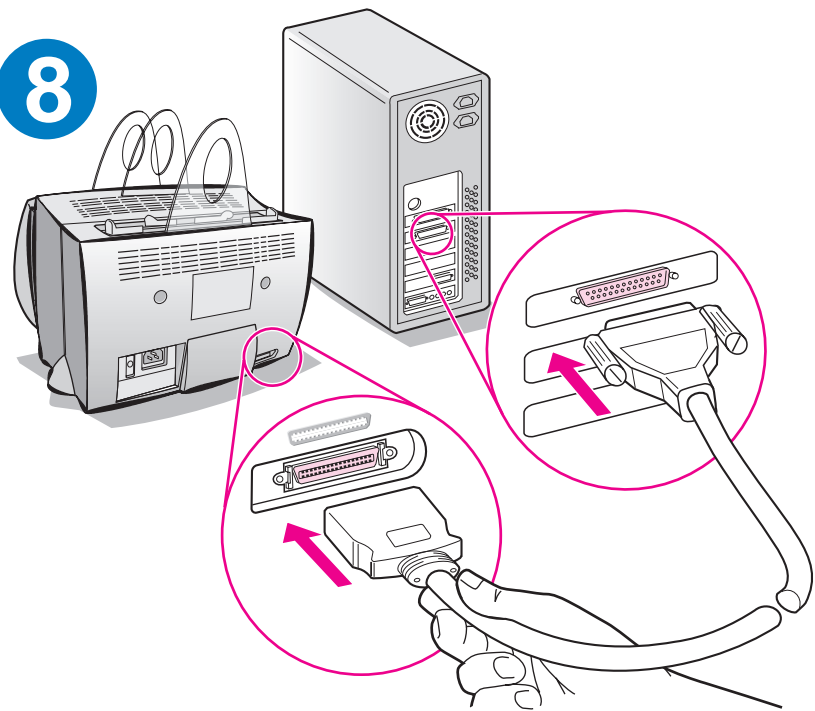
6



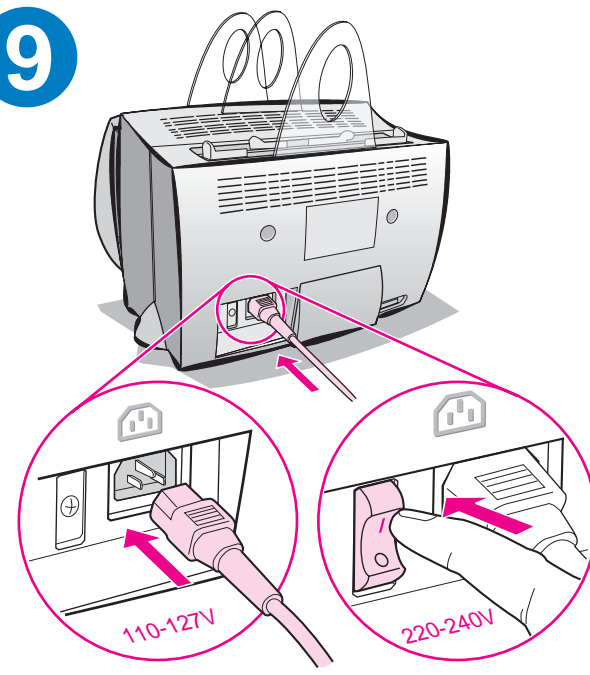
7



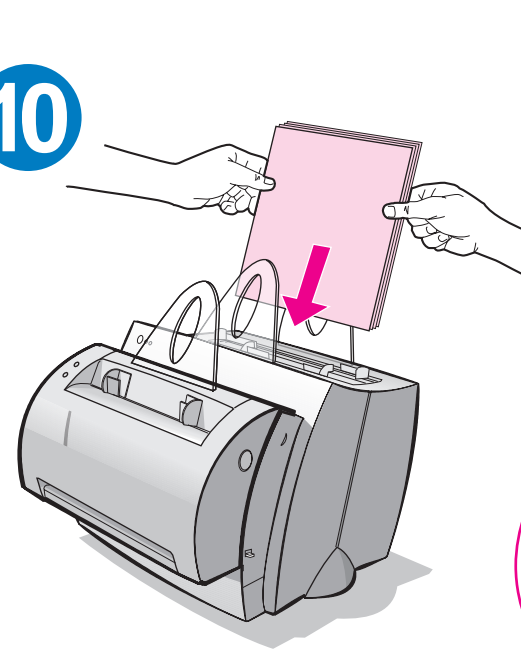
8



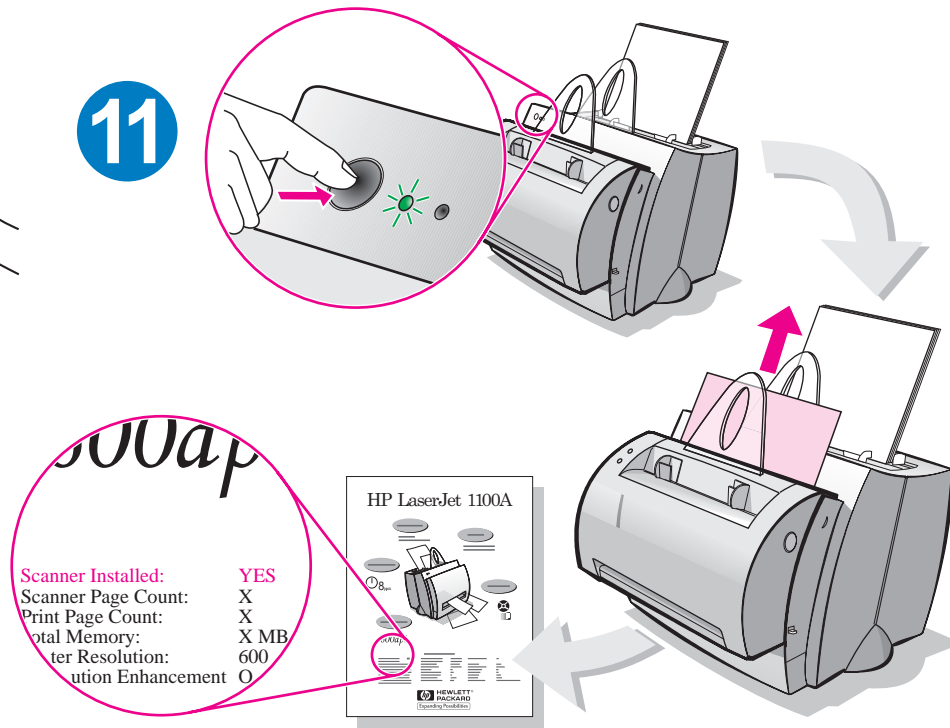
9



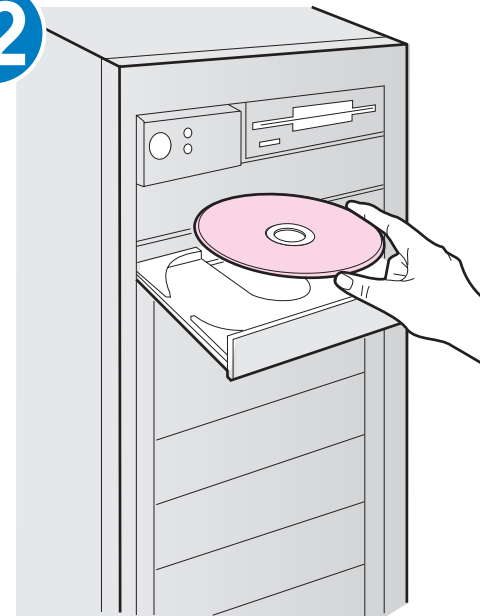
10



11

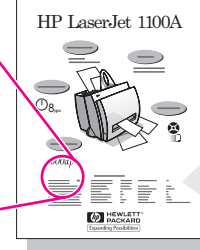


12



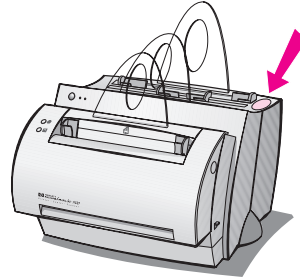
swap

| | |
|-------------------------------|------|
| Scanner Installed: | YES |
| Scanner Page Count: | X |
| Print Page Count: | X |
| Total Memory: | X MB |
| Printer Resolution: | 600 |
| Image Resolution Enhancement: | O |



在装入更多纸张以前，取出进纸盘中的纸张以保证正确送纸。将此标签贴在打印机上作为提示。

นำกระดาษออกจากถาดป้อนกระดาษก่อนที่จะบรรจุกระดาษเพิ่ม เพื่อให้แน่ใจว่าการป้อนกระดาษสามารถทำได้ถูกต้อง ให้ติดฉลากไว้ข้างเครื่องพิมพ์ของท่านเพื่อเตือนความจำ



如何使用 HP 的文档资料

本指南

使用本指南可快速、容易地为崭新的 HP LaserJet 1100A Printer•Copier•Scanner 设置并安装软件。在本指南中，可以找到下列信息：

- 硬件设置信息（折页封面）
- 包装内容（折页封面）
- 检查硬件安装
- 软件的安装
- 打印机部件
- 复印机 / 扫描仪部件
- 打印机控制面板指示灯
- 扫描仪控制面板
- 故障排除的常见问题
- 服务与支持
- FCC 声明
- 鸣谢
- 保证书

联机帮助和联机用户指南

联机帮助是信息的综合来源，旨在帮助您了解 HP LaserJet 1100 的 HP LaserJet 1100 打印机或复印机 / 扫描仪随带的软件。联机帮助提供关于如何执行软件多项任务的详细说明。

联机用户指南是信息的综合来源，旨在帮助您了解如何使用 HP LaserJet 1100 的 HP LaserJet 1100 打印机或复印机 / 扫描仪。该指南的重点为 *硬件*。

访问联机帮助用户指南

可通过以下方式访问联机帮助和用户指南：

- CD-ROM：仅联机用户指南。
- 文档助理：从主屏幕的工具访问。（Windows 3.1x 操作系统不可用于文档助理。）
- LaserJet 文档桌面：从主屏幕的**帮助**访问。
- 程序组
 - Windows 9x 和 NT 4.0：单击**开始、程序、HP LaserJet 1100**，然后单击 **HP 1100 用户指南**或**联机帮助**。
 - Windows 3.1x：从**程序管理器**，双击 **HP LaserJet 1100** 图标，然后双击 **HP 1100 用户指南**或**联机帮助**。

LaserJet 1100 教程

“LaserJet 1100 教程”让您能快速了解使用可选用的 HP LaserJet 1100A Printer•Copier•Scanner 之复印和扫描功能的特性及益处。

访问 LaserJet 1100 教程

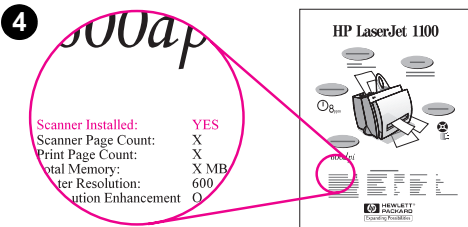
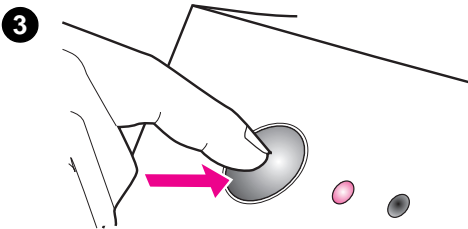
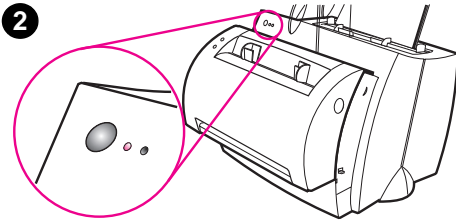
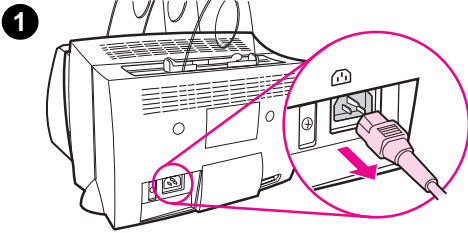
程序组：

- Windows 9x 和 NT 4.0：单击**开始、程序、HP LaserJet 1100**，然后单击 **LaserJet 1100 教程**。
- Windows 3.1x：从**程序管理器**，双击 **HP LaserJet 1100** 图标，然后双击 **LaserJet 1100 教程**。

检查硬件安装

完成了安装过程后，测试
HP LaserJet 1100A
Printer•Copier•Scanner 以确保它正
确运作。

- 1 检查确保打印机电源已开启并装了纸张。
- 2 等待打印机进入“就绪”状态（中央指示灯亮）。
- 3 按下并松开**执行**按钮以打印自检页。
- 4 如果扫描仪安装正确，自检页左下侧应该显示“Scanner Installed: YES.”（安装了扫描仪：是）”。



软件的安装

一般信息

在安装软件之前，检查以下各项：

- PC 上安装有 8 MB 以上内存（RAM）（建议 16 MB）。
- PC 上的硬盘空闲空间至少有 20 MB。
- 开始安装以前，关闭了 PC 上所有应用程序。（安装软件之后，可能需要重新启动系统。）
 - Windows 9x 和 NT 4.0：任务栏上不应出现任何图标。
 - Windows 3.1x：按 **Alt+Tab**。应该只出现**程序管理器**。

Windows[®] 9x 和 NT[®] 4.0

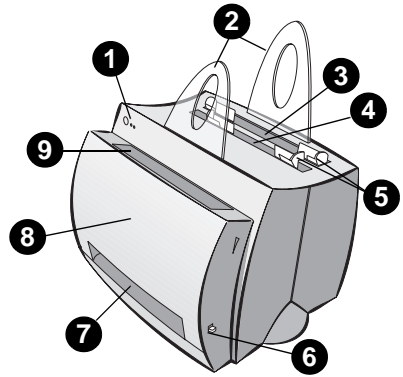
- 1 把 CD 插入 PC 的 CD-ROM 驱动器。将自动开始安装。
 - 如果未自动开始安装，单击**开始**，然后单击**运行**。在命令行键入 **D:\setup**。如果 CD 驱动器不是 **D**，则键入正确的盘符。
- 2 遵照屏幕上的说明来完成安装。

Windows 3.1x

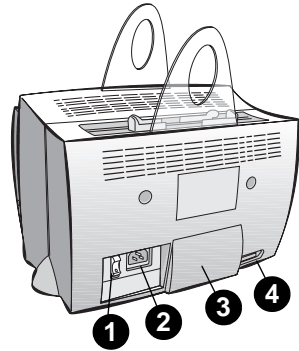
- 1 将 CD 插入 PC 的 CD-ROM 驱动器。
- 2 在 **Windows 程序管理器** 屏幕，拉下**文件**菜单并单击**运行**。
- 3 在命令行键入 **D:\setup**（D= CD 驱动器的盘符）。
- 4 遵照屏幕上的说明来完成安装。

打印机部件

1. 打印机控制面板
2. 纸张支架
3. 进纸盘
4. 单张进纸盘
5. 纸张导板
6. 出纸路径杆
7. 直通出纸路径
8. 打印机盖
9. 出纸槽



1. 电源开关（仅 220-240 伏）
2. 电源插座
3. 存储器盖
4. 并行端口

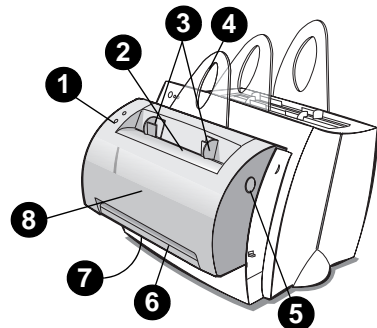


说明

需要 110-127 伏电压的打印机没有电源开关。拔下打印机插头即关闭打印机。

复印机 / 扫描仪部件




1. 扫描仪控制面板
2. 进纸盘
3. 纸张导板
4. 纸张支架
5. 开盖按钮
6. 出纸路径
7. 扫描仪连接杆
8. 扫描仪盖

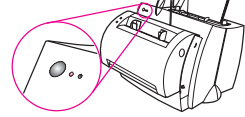


打印机控制面板指示灯

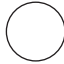
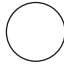
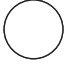

控制面板指示灯表示打印机的状态。

指示灯状态图例

-  “指示灯熄灭”标志
-  “指示灯亮着”标志
-  “指示灯闪烁”标志



打印机控制面板指示灯信息

| 指示灯状态 | 打印机状况 | 说明和需要的操作 |
|---|---|--|
|  | PowerSave（省电）模式（或已断开电源） 打印机使用“睡眠”模式以节省用电。 | 按打印机控制面板上的 执行 按钮或进行打印，会将打印机从PowerSave（省电）模式唤醒。如果上述操作并未引起反应，则检查电源线（以及 220-240 伏打印机上的电源开关）。 |
|  | 就绪 打印机已就绪可打印。 | 不需要任何操作；但是，若按下并松开打印机控制面板上的 执行 按钮，将打印自检页。 |
|  | 处理 打印机在接收或处理数据。 | 等待打印作业。 |
|  | 缓冲的数据 打印机内存中保留着未打印的数据。 | 按下并松开打印机控制面板上的 执行 按钮以打印剩余的数据。 |

打印机控制面板指示灯信息 (续)

| 指示灯状态 | 打印机状况 | 说明和需要的操作 |
|---|---|---|
|  | 手动送纸 打印机处于手动送纸模式。 | 检查所装纸张是否正确，然后按下并松开打印机控制面板上的 执行 按钮进行打印。如果不要手动送纸模式，则从打印机属性更改设定值。 |
|  | 盖开着、没有硒鼓或卡纸 打印机处于错误状态。 | 检查以下各项： <ul style="list-style-type: none"> ● 打印机盖是否关上。 ● 打印机中硒鼓安装正确。 ● 是否出现卡纸。 |
|  | 缺纸 打印机缺纸。 | 把纸张装入打印机。 |
|  | 内存用尽 打印机在打印作业过程中用尽了内存。 | 正在打印的页面可能对于打印机内存容量而言过于复杂。按下并松开 执行 按钮进行打印。 |
|  | 复位 / 打印机初始化 正在复位打印机内存，在清除以前发送的所有打印作业。或者，正在初始化打印机。 | 不需要任何操作。但是，若按下并按住 执行 按钮达 5 秒种，即能复位打印机。 |
|  | 严重错误 所有指示灯都亮了。 | <ul style="list-style-type: none"> ● 复位打印机。 ● 关闭打印机，然后重又开启。 ● 与“HP 支持”联系。 |

扫描仪控制面板

扫描仪控制面板有两个按钮：

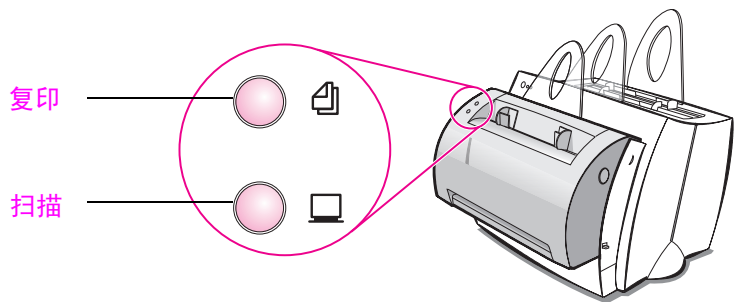
- **复印**：按“复印”按钮以执行单一“快速复印”- 不必开启计算机。
- **扫描**：按“扫描”按钮以启动软件。如果配置正确，就可以执行下列任务：
 - 扫描到传真
 - 扫描到电子函件
 - 以电子形式储存文档
 - 编辑文本（OCR：光符识别）
 - 制作多份副本和自定义副本

说明

要使用“扫描”按钮，必须开启 PC 并安装软件。

说明

要取消扫描或复印作业，则同时按这两个按钮。



故障排除的常见问题

1 基本的故障排除检查:

- 连接打印机电源，当打印机处于“就绪”状态时，按下并松开**执行**按钮以打印自检页。这样就检查了打印机电源线工作正常、电源已开启、硒鼓安装正确并已取下保护胶带。
- 按扫描仪控制面板上的**复印**按钮以复印自检页（仅在安装扫描仪后）。这样就检查了扫描仪的运作。
- 从 PC 上的软件应用程序向 HP LaserJet 1100 打印机发送打印作业。这就检查了软件的安装以及与打印机的通讯。
- 按扫描仪控制面板上的**扫描**按钮。如果 PC 上的软件启动，这就检查了扫描软件的安装以及与打印机的通讯。

2 如果软件安装失败而没有出错或者无法从 PC 打印，则检查以下各项:

- 确证所有应用程序均已关闭。
Windows 9x: 按 **Ctrl+Alt+Del**。应该关闭除 **Systray** 和**资源管理器**之外的所有程序。否则，则一次选择一项并单击**结束任务**。
- 使用“软件的安装”中描述的方法重新安装软件。
- 重新启动 PC。

下页续。

3 如果软件安装在步骤 2 时失败,则尝试使用以下方法来安装软件

说明

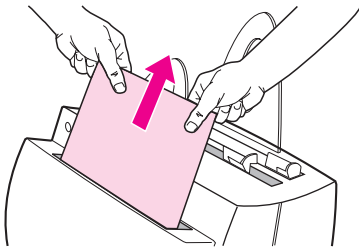
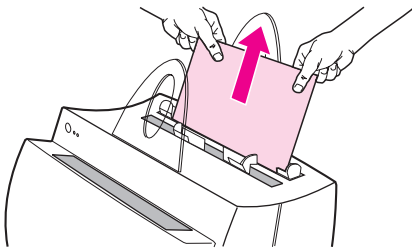
软件安装的替代方法仅安装打印机软件。

- 用于 Windows 9x 和 NT 4.0 的软件安装
 - 1 关闭 PC 上当前打开的所有软件。
 - 2 单击**开始**, 选择**设定值**, 然后选择**打印机**。
 - 3 双击**添加打印机**。
 - 4 仅对 Windows NT 4.0: 选择合适的 LPT 端口。
 - 5 单击**下一步**直到出现**打印机制造商**。
 - 6 单击**从磁盘安装**。
 - 7 输入“<语言>\驱动程序\OS”
<语言>是您要选择任何语言。
 - 8 单击**下一步**, 然后再次单击**下一步**。
 - 9 安装完成后, 取出 CD。
- 用于 Windows 3.1x 的软件安装
 - 1 关闭 PC 上当前打开的所有软件。
 - 2 从**程序管理器**, 打开**主群组**。
 - 3 打开**控制面板**图标, 然后打开**打印机**。
 - 4 单击**添加**。屏幕上将出现打印机清单, **安装未列出或未更新的打印机**将被突出显示。
 - 5 单击**安装**。
 - 6 单击**从磁盘安装**, 然后输入“<语言>\驱动程序\OS”
<语言>是您要选择任何语言。
 - 7 遵照屏幕上的说明以完成安装。
 - 8 安装完成后, 取出 CD。

清除打印机卡纸

打印时偶尔会卡纸。以下列出一些可能的原因：

- 装入介质的方法不正确。
- 打印作业时调整了出纸路径杆。
- 打印作业时打开了打印机盖。
- 使用的介质不符合 HP 的规格。
- 使用的介质小于 76.2 x 127 毫米。



进纸盘区域

从进纸盘一侧拉纸直到完全取出。

出纸路径

如果纸张伸出出纸路径外，拉纸直到完全取出。

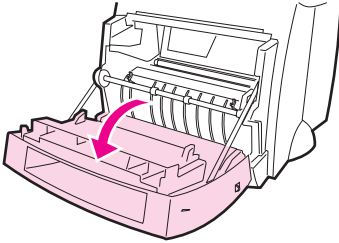
说明

卡纸后可能还有松散的墨粉留在打印机内。打印数张之后就会干净。

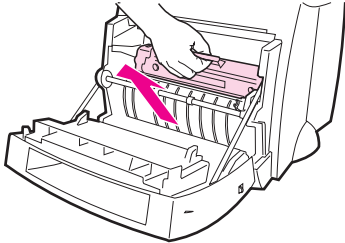
打印机卡纸

如果扫描仪连接打印机，可能需要将打印机拉到工作区的边缘，以使打印机的盖能够完全展开。

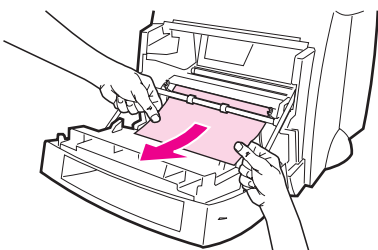
1



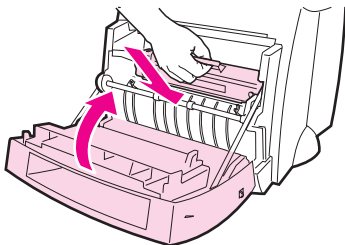
2



3



4



- 1 打开打印机盖。如果不用取出硒鼓就能清除卡纸，则跳到步骤 3。否则，继续步骤 2。
- 2 取出硒鼓，将它放在一边，用张纸盖住它。

注意

这一区域的卡纸可能引起页面上有松散的墨粉。如果衣服沾上墨粉，用冷水清洗。热水会使墨粉永久性凝入织物。'

注意

为了防止损坏硒鼓，不要将它暴露在光照下达数分钟之久。用张纸盖住它。

- 3 用双手抓住纸张最可见的一边（这也包括中间部分），然后小心地将它拉出打印机。

说明

如果纸张破了，参见“清除打印机中撕破的纸片”。

- 4 卡纸清除以后，把硒鼓放回去并关闭打印机盖。

清除打印机中撕破的纸片

在清除卡纸时，纸片可能会撕破。使用以下步骤，清除所有留在打印机内的小纸片。

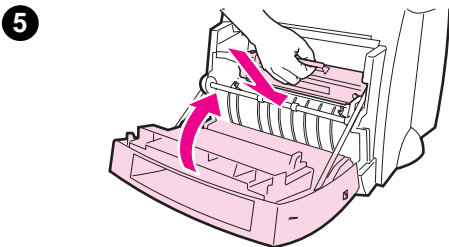
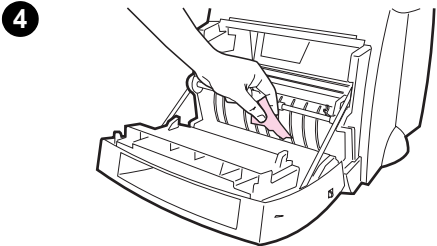
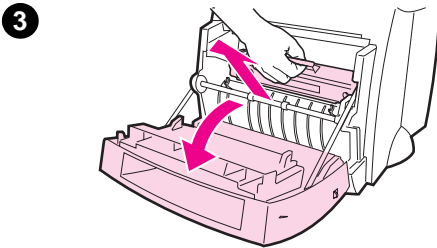
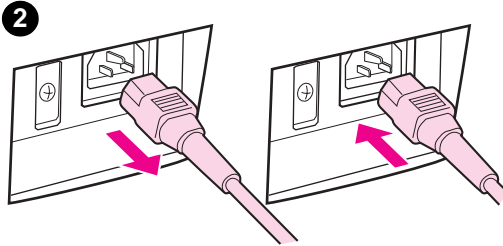
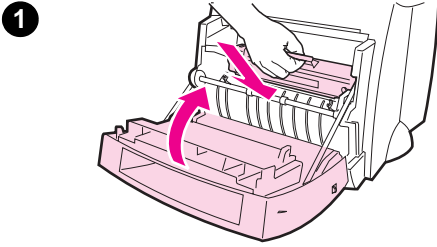
- 1 确保安装了硒鼓且打印机盖已关闭。
- 2 关闭打印机，然后再开启。打印机重新启动时，滚筒会使纸片前进。

说明

要关闭打印机，拔下电源线。再把电源线插回去使打印机开启。

- 3 打开打印机的盖，取出硒鼓。
- 4 取出纸片。
- 5 重新安装硒鼓，关闭打印机盖。

如果仍然无法够着纸张，重复步骤 1 至 5。



清除复印机 / 扫描仪的卡纸

在复印或扫描作业时偶尔会卡纸。以下列出一些原因：

- 进纸盘装纸不当。
- 原件太小或太柔软，不能正确地送入扫描仪。
- 使用的介质不符合 HP 规格。

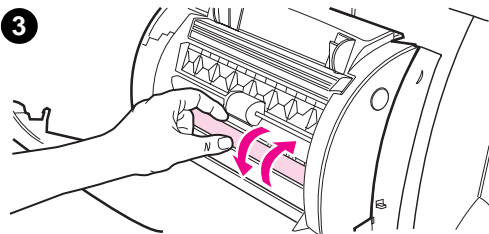
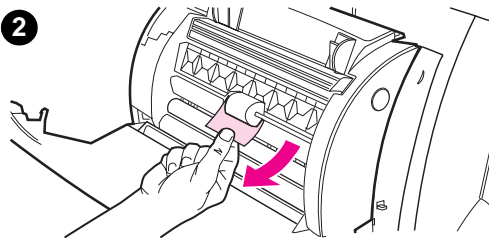
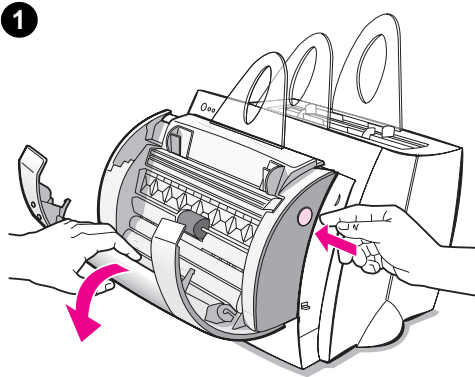
说明

小张或柔软的原件（如名片或新闻纸）可能需要载纸以正确地送入复印机 / 扫描仪。只要把原件先进入的一边用胶带粘在一张标准纸上即成了载纸。

计算机屏幕上将出现一条信息，告诉您出错了。

- 1 打开扫描仪的盖。
- 2 找到原件的顶端或底端（只要是露出较多的一边），抓住它，然后轻轻、均衡地把它拉出来。
- 3 如有必要，朝您拉动原件时的相反方向转动白色滚轮。例如，若您从底部拉动原件，则向上转动滚轮。

如果看不见卡住的原件，参见“清除不易够着的卡纸”。



清除不易够着的卡纸

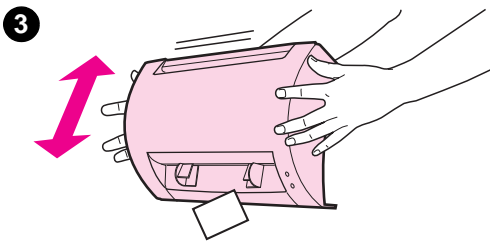
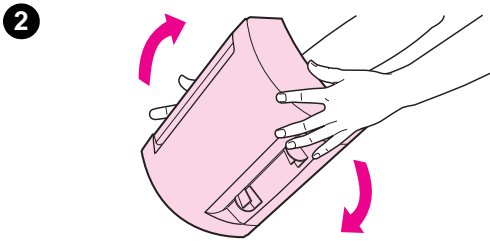
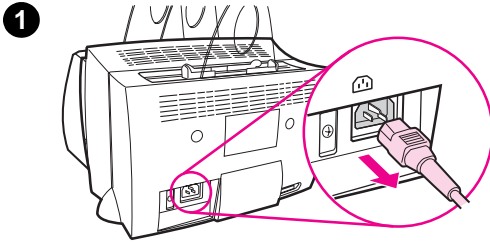
注意

要防止损坏打印机与 / 或扫描仪，在取出扫描仪之前拔下电源线。

- 1 拔下打印机的电源线，然后从打印机上取出扫描仪。参见“取出扫描仪”。
- 2 转动扫描仪，使其顶部朝向地面。
- 3 轻轻地摇晃扫描仪，直到原件从扫描仪顶部掉出来。

说明

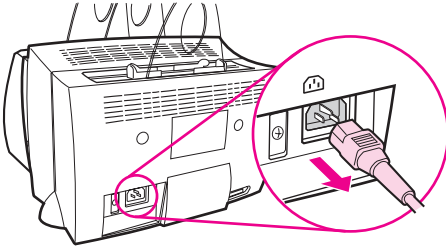
尝试在扫描原件时使用载纸。



取出扫描仪

要从打印机上取出扫描仪，请遵照以下说明：

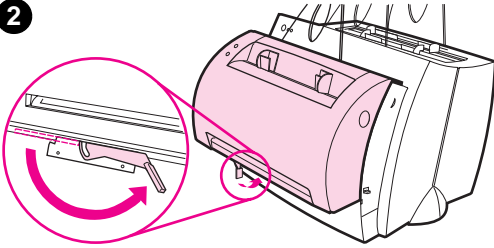
1



1 拔下打印机的电源线。

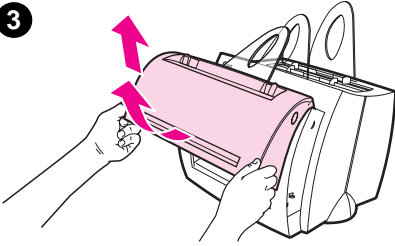
2 从左向右移动位于扫描仪底下的扫描仪连接杆，使连接器脱开。

2



3 抓住扫描仪两边，转动底部使它脱离打印机，然后向上提起整个扫描仪，使它离开打印机。

3



服务与支持

万维网 URL: <http://www2.hp.com>

支持电话号码:

韩国 : (82) (2) 3270-0700

韩国汉城以外地区, 请电洽 : (82) (080) 999-0700

中国 : (86) (10) 6505 3888-5959

泰国 : 66 (0) 2 661 4000

HP FIRST:

韩国 : +82 (0) 02 769 0543

中国 : +86 (0) 10 6505 5280

泰国 : +66 (0) 2 661 3511

FCC 声明

本设备经测试, 确认符合根据美国联邦通信委员会 (FCC) 规章第 15 章有关 B 级数字设备的限制规定。关于符合规章条例的声明 (包括 FCC 声明), 请参考“用户指南”(联机或印刷版本) 的附录 A。

鸣谢

Windows 和 Windows NT 是 Microsoft 公司的美国注册商标。

保证书

在 HP LaserJet 1100 联机用户指南中, 您可以找到保证书的详细信息。

วิธีการใช้คู่มือของ HP

คู่มือนี้

ใช้คู่มือนี้ในการติดตั้งเครื่องพิมพ์ และติดตั้งซอฟต์แวร์อย่างง่ายและรวดเร็วสำหรับ HP LaserJet 1100A Printer•Copier•Scanner ในคู่มือนี้จะประกอบด้วยข้อมูลต่างๆดังต่อไปนี้:

- ข้อมูลการติดตั้งฮาร์ดแวร์ (แผ่นพับที่ปก)
- รายการสิ่งที่อยู่ในบรรจุภัณฑ์ (แผ่นพับที่ปก)
- การตรวจสอบการติดตั้งฮาร์ดแวร์
- การติดตั้งซอฟต์แวร์
- ส่วนประกอบของเครื่องพิมพ์
- ส่วนประกอบของเครื่องถ่ายเอกสาร/สแกนเนอร์
- ไฟสัญญาณแผงควบคุมเครื่องพิมพ์
- แผงควบคุมสแกนเนอร์
- หัวข้อทั่วไปเกี่ยวกับการค้นหาจุดที่ทำให้เกิดปัญหา
- การบริการและการสนับสนุน
- ข้อกำหนดตาม FCC
- การยอมรับ
- การรับประกัน

ความช่วยเหลือแบบออนไลน์ และคู่มือการใช้แบบออนไลน์

ความช่วยเหลือแบบออนไลน์เป็นแหล่งรวบรวมข้อมูลที่ออกแบบมาเพื่อช่วยให้ท่านเรียนรู้เกี่ยวกับซอฟต์แวร์ที่มากับเครื่องพิมพ์ HP LaserJet 1100 หรือเครื่องถ่ายเอกสาร/สแกนเนอร์สำหรับ HP LaserJet 1100 ความช่วยเหลือแบบออนไลน์จะให้คำแนะนำที่ละเอียดถี่ถ้วนในการทำงานหลายอย่างที่ท่านสามารถดำเนินการได้โดยใช้ซอฟต์แวร์

คู่มือการใช้แบบออนไลน์เป็นแหล่งรวบรวมข้อมูลที่ออกแบบมาเพื่อช่วยให้ท่านเรียนรู้วิธีการใช้เครื่องพิมพ์ HP LaserJet 1100 หรือ เครื่องถ่ายเอกสาร/สแกนเนอร์สำหรับ HP LaserJet 1100 คู่มือนี้จะเน้นที่ฮาร์ดแวร์

การใช้งานความช่วยเหลือและคู่มือการใช้แบบออนไลน์

ท่านสามารถเรียกใช้งานความช่วยเหลือและคู่มือการใช้แบบออนไลน์ ได้จาก:

- ซีดีรอม: เฉพาะคู่มือการใช้แบบออนไลน์เท่านั้น
- โปรแกรมช่วยงานเอกสาร: เรียกใช้งานจากหน้าจอหลักได้เมนู **เครื่องมือ** (โปรแกรมช่วยงานเอกสารไม่สามารถใช้งานได้ในระบบปฏิบัติการ Windows 3.1x)
- โปรแกรม LaserJet เดสก์ทอปเอกสาร: เรียกใช้งานจากหน้าจอหลักได้เมนู **ความช่วยเหลือ**
- Program Group:
 - Windows 9x & NT 4.0: คลิก **Start, Programs, HP LaserJet 1100**, แล้วคลิก **คู่มือการใช้ HP 1100 (HP 1100 User Guide)** หรือ **ความช่วยเหลือแบบออนไลน์ (Online Help)**
 - Windows 3.1x: จาก **Program Manager** ดับเบิลคลิกที่ไอคอน **HP LaserJet 1100** แล้วดับเบิลคลิก **คู่มือการใช้ HP 1100 (HP 1100 User Guide)** หรือ **ความช่วยเหลือแบบออนไลน์ (Online Help)**

แบบฝึกสอนของ LaserJet 1100

แบบฝึกสอนของ LaserJet 1100 จะช่วยให้ท่านสามารถเรียนรู้เกี่ยวกับคุณสมบัติและประโยชน์ใช้สอยในการใช้คุณสมบัติต่างๆในการถ่ายเอกสารและการสแกนด้วย HP LaserJet 1100A Printer•Copier•Scanner

การใช้งานแบบฝึกสอนของ LaserJet 1100

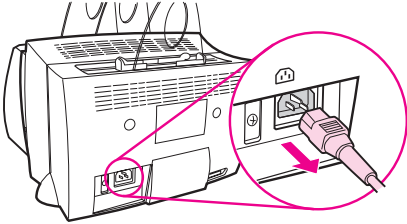
Program Group:

- Windows 9x & NT 4.0: คลิก **Start, Programs, HP LaserJet 1100** แล้วคลิก **แบบฝึกสอนของ LaserJet 1100 (LaserJet 1100 Tutorial)**
- Windows 3.1x: จาก **Program Manager** ดับเบิลคลิก **ไอคอน HP LaserJet 1100** แล้วดับเบิลคลิก **แบบฝึกสอนของ LaserJet 1100 (LaserJet 1100 Tutorial)**

ตรวจสอบการติดตั้งฮาร์ดแวร์

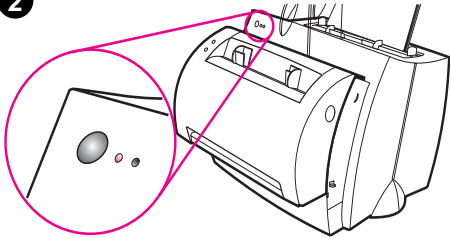
หลังจากเสร็จสิ้นกระบวนการติดตั้งแล้ว ตรวจสอบ HP LaserJet 1100A Printer•Copier•Scanner ให้แน่ใจว่าทำงานได้อย่างถูกต้อง

1



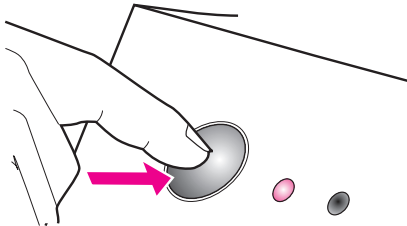
1 ตรวจสอบให้แน่ใจว่าเครื่องพิมพ์เปิดอยู่และบรรจุกระดาษเรียบร้อยแล้ว

2



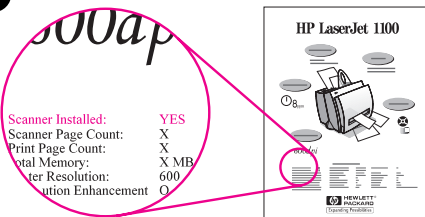
2 รอให้เครื่องพิมพ์อยู่ในสถานะพร้อม (ไฟสัญญาณดวงกลางสว่าง)

3



3 กดและปล่อยปุ่ม **ทำงาน** เพื่อพิมพ์หน้าแสดงการตรวจสอบตัวเอง

4



4 ถ้าการติดตั้งสแกนเนอร์ถูกต้อง ทางด้านล่างซ้ายของหน้าแสดงการตรวจสอบตัวเองจะอ่านได้ว่า “Scanner Installed: YES”

การติดตั้งซอฟต์แวร์

ทั่วไป

ก่อนการติดตั้งซอฟต์แวร์ กรุณาตรวจสอบดังต่อไปนี้:

- มี RAM อย่างน้อย 8 MB ขึ้นไปติดตั้งบนเครื่อง PC ของท่าน (แนะนำให้ เป็น 16 MB)
- มีเนื้อที่ว่างในฮาร์ดดิสก์อย่างน้อย 20 MB บนเครื่อง PC ของท่าน
- ปิดโปรแกรมประยุกต์ทั้งหมดบนเครื่อง PC ก่อนเริ่มการติดตั้ง (อาจมีการเริ่มต้นระบบปฏิบัติการใหม่หลังการติดตั้งซอฟต์แวร์)
 - Windows 9x & NT 4.0: ไม่มีไอคอนใดปรากฏบน taskbar
 - Windows 3.1x: กด **Alt+Tab** ควรจะมีเพียง **Program Manager** เท่านั้นที่ปรากฏอยู่

Windows® 9x & NT® 4.0

- 1 ใส่ซีดีเข้าไปในไดรฟ์บนเครื่อง PC ของท่าน การติดตั้งจะเริ่มโดยอัตโนมัติ
 - ถ้าการติดตั้งไม่เริ่มโดยอัตโนมัติ คลิก **Start** แล้วคลิก **Run** พิมพ์ **D:\setup** ในช่องบรรทัดคำสั่ง ถ้าไดรฟ์ซีดีของท่านไม่ใช่ **D** ให้พิมพ์ตัวอักษรแสดงไดรฟ์ที่ถูกต้อง
- 2 ทำตามคำแนะนำบนหน้าจอเพื่อทำการติดตั้งให้เสร็จสมบูรณ์

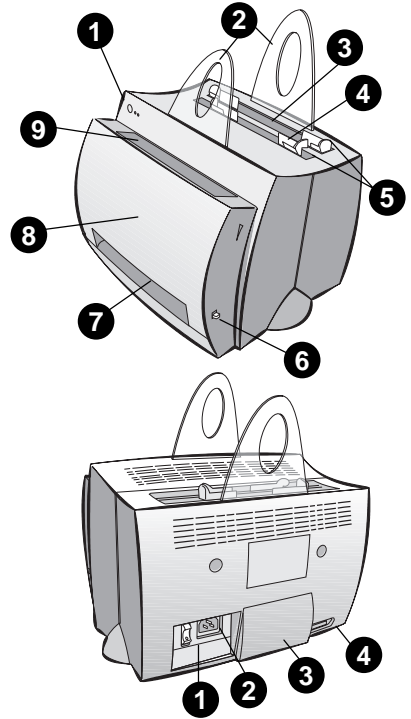
Windows 3.1x

- 1 ใส่ซีดีเข้าไปในไดรฟ์บนเครื่อง PC ของท่าน
- 2 ในหน้าจอ **Windows Program Manager** เลือกเมนู **File** และคลิก **Run**
- 3 พิมพ์ **D:\setup** ในช่องบรรทัดคำสั่ง (D=ตัวอักษรแสดงไดรฟ์ซีดี)
- 4 ทำตามคำแนะนำบนหน้าจอเพื่อทำการติดตั้งให้เสร็จสมบูรณ์

ส่วนประกอบเครื่องพิมพ์

1. แผงควบคุมเครื่องพิมพ์
2. ตัวหมุนกระดาษ
3. ถาดป้อนกระดาษ
4. ถาดป้อนกระดาษแผ่นเดียว
5. ตัวกั้นกระดาษ
6. คันโยกทางออกกระดาษ
7. ทางผ่านกระดาษในแนวตรง
8. ฝาเครื่องพิมพ์
9. กล่องทางออกกระดาษ

1. สวิตช์เปิด/ปิด
(เฉพาะรุ่นที่ใช้ไฟ 220-240 โวลต์เท่านั้น)
2. เต้าเสียบปลั๊กไฟ
3. ฝาหน่วยความจำ
4. พอร์ตขนาน



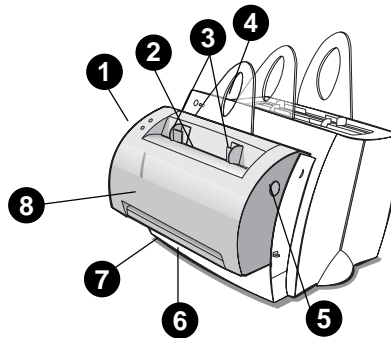
ไทย

หมายเหตุ

เครื่องพิมพ์ที่ใช้ไฟ 110-127 โวลต์จะไม่มีสวิตช์เปิด/ปิด ใช้การถอดปลั๊กเครื่องพิมพ์เพื่อปิดเครื่อง




ส่วนประกอบของเครื่องถ่ายเอกสาร/สแกนเนอร์

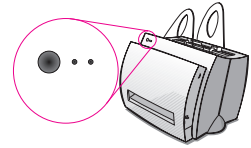
1. แผงควบคุมสแกนเนอร์
2. ถาดป้อนกระดาษ
3. ตัวกั้นกระดาษ
4. ตัวหมุนกระดาษ
5. ปุ่มเปิดฝา
6. ทางผ่านของกระดาษ
7. คันโยกประกบสแกนเนอร์
8. ฝาสแกนเนอร์



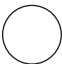


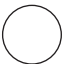


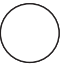





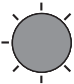


ไฟสัญญาณแผงควบคุมเครื่องพิมพ์

ไฟสัญญาณแผงควบคุมเครื่องพิมพ์จะบอกถึงสถานะของเครื่องพิมพ์
รูปแบบสถานะไฟสัญญาณ




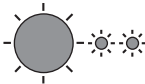
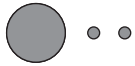
-  สัญลักษณสำหรับ “ไฟสัญญาณดับ”
-  สัญลักษณสำหรับ “ไฟสัญญาณสว่าง”
-  สัญลักษณสำหรับ “ไฟสัญญาณกะพริบ”



ข้อความไฟสัญญาณบนแผงควบคุมเครื่องพิมพ์

| สถานะไฟสัญญาณ | สถานะเครื่องพิมพ์ | ให้ดำเนินการ |
|---|---|---|
|    | โหมด PowerSave (หรือไม่ได้เสียบสายไฟ) เครื่องพิมพ์ใช้โหมดพักเพื่อ ประหยัดพลังงาน | กดปุ่ม ทำงาน บนแผงควบคุมเครื่องพิมพ์ หรือสั่งพิมพ์เพื่อให้เครื่องพิมพ์ออกจาก โหมด PowerSave ถ้าไม่เกิดการตอบสนอง ใดๆ จากการดำเนินการข้างต้น ให้ตรวจ สอบสายไฟ (และ สวิตช์เปิด/ปิด สำหรับ เครื่องพิมพ์ 220-240 โวลต์) |
|    | พร้อม เครื่องพิมพ์พร้อมที่จะพิมพ์ | ไม่จำเป็นต้องดำเนินการใดๆ; อย่างไรก็ ตาม, ถ้าท่านกดและปล่อยปุ่ม ทำงาน บน แผงควบคุมเครื่องพิมพ์ เครื่องพิมพ์จะพิมพ์ หน้าแสดงการตรวจสอบตัวเองออกมา |
|    | กำลังประมวลผล เครื่องพิมพ์กำลังรับหรือประมวล ผลข้อมูล | รอการพิมพ์งาน |
|    | ยังมีข้อมูลค้างในบัฟเฟอร์ หน่วยความจำเครื่องพิมพ์ยังคงมี ข้อมูลที่ยังไม่ได้พิมพ์ค้างอยู่ | กดและปล่อยปุ่ม ทำงาน บนแผงควบคุม เครื่องพิมพ์เพื่อพิมพ์ข้อมูลที่เหลือ |
|    | ป้อนกระดาษด้วยตนเอง เครื่องพิมพ์อยู่ในโหมดป้อน กระดาษด้วยตนเอง | ตรวจสอบว่าท่านได้ป้อนกระดาษอย่างถูก ต้อง แล้วกดและปล่อยปุ่ม ทำงาน บนแผง ควบคุมเครื่องพิมพ์เพื่อพิมพ์งาน ถ้าท่านไม่ ต้องการป้อนกระดาษด้วยตนเอง ให้เปลี่ยน ค่าที่ตั้งไว้ในคุณสมบัติ (properties) ของ เครื่องพิมพ์ |

ข้อความไฟสัญญาณบนแผงควบคุมเครื่องพิมพ์

| สถานะไฟสัญญาณ | สถานะเครื่องพิมพ์ | ให้ดำเนินการ |
|---|---|---|
|  | ฝาครอบเปิดอยู่ ไม่มีตลับผงหมึก หรือกระดาษติดขัด เครื่องพิมพ์อยู่ในสถานะผิดพลาด | ตรวจสอบสิ่งต่างๆ ต่อไปนี้: <ul style="list-style-type: none"> ● ฝาเครื่องพิมพ์ปิดอยู่ ● ตลับผงหมึกได้รับการติดตั้งในเครื่องพิมพ์อย่างถูกต้อง ● ไม่มีกระดาษติดขัด |
|  | กระดาษหมด เครื่องพิมพ์กระดาษหมด | บรรจุกระดาษเข้าสู่เครื่องพิมพ์ |
|  | หน่วยความจำเต็ม หน่วยความจำของเครื่องพิมพ์เต็ม ระหว่างการพิมพ์งาน | งานพิมพ์ที่กำลังพิมพ์อาจซับซ้อนเกินกว่าความจุของหน่วยความจำของเครื่องพิมพ์ กดแล้วปล่อยปุ่ม ทำงาน เพื่อพิมพ์งาน |
|  | รีเซ็ต/การเริ่มต้นเครื่องพิมพ์ กำลังรีเซ็ตหน่วยความจำของเครื่องพิมพ์และกำลังลบงานพิมพ์ที่ส่งมาพิมพ์แล้วทั้งหมด หรือ กำลังเริ่มต้นเครื่องพิมพ์ใหม่ | ไม่จำเป็นต้องดำเนินการใดๆ อย่างไรก็ตาม ท่านสามารถรีเซ็ตเครื่องพิมพ์ถ้าท่านกดปุ่ม ทำงาน ค้างไว้ 5 วินาที |
|  | ความผิดพลาดที่รุนแรง ไฟสัญญาณทั้งหมดสว่าง | <ul style="list-style-type: none"> ● รีเซ็ตเครื่องพิมพ์ ● ปิดเครื่องพิมพ์แล้วเปิดอีกครั้ง ● ติดต่อฝ่ายบริการของ HP |

แผงควบคุมสแกนเนอร์

แผงควบคุมสแกนเนอร์ประกอบด้วยปุ่มสองปุ่ม:

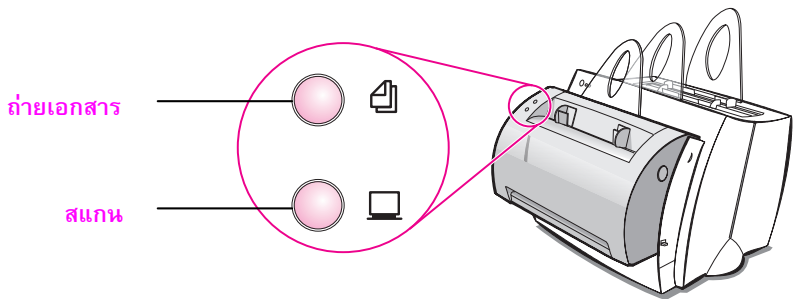
- **ถ่ายเอกสาร:** กดปุ่มถ่ายเอกสารเพื่อถ่ายเอกสารแบบเร็ว ท่านไม่ต้องเปิดเครื่องคอมพิวเตอร์ของท่าน
- **สแกน:** กดปุ่มสแกนเพื่อเรียกใช้ซอฟต์แวร์ ถ้ากำหนดค่าไว้ถูกต้อง ท่านจะสามารถทำงานดังต่อไปนี้:
 - สแกนไปยังแฟกซ์
 - สแกนไปยังโปรเซสเซอร์อิเล็กทรอนิกส์
 - จัดเก็บเอกสารในรูปแบบอิเล็กทรอนิกส์
 - แก้ไขข้อความ (OCR: การอ่านแยกแยะตัวอักษรด้วยแสง)
 - ถ่ายเอกสารแบบกำหนดเอง หรือทำสำเนาหลายชุด

หมายเหตุ

ถ้าท่านต้องการใช้งานปุ่มสแกน ท่านต้องเปิดเครื่อง PC และติดตั้งซอฟต์แวร์ไว้

หมายเหตุ

ถ้าต้องการยกเลิกการสแกนหรือถ่ายเอกสาร กดทั้งสองปุ่มพร้อมๆ กัน



หัวข้อทั่วไปในการค้นหาจุดที่ทำให้เกิดปัญหา

1 การตรวจสอบจุดที่ทำให้เกิดปัญหาขั้นต้น:

- ต่อสายไฟเครื่องพิมพ์แล้วพิมพ์หน้าแสดงการทดสอบตัวเองโดยการกดและปล่อยปุ่มทำงาน ขณะเครื่องพิมพ์อยู่ในสถานะพร้อม จะเป็นการตรวจสอบความถูกต้องว่าสายไฟอยู่ในสภาพที่ใช้งานได้ดี เครื่องเปิดอยู่ และหมึกได้รับการติดตั้งอย่างถูกต้องโดยนำเทปป้องกันออกแล้ว
- ถ่ายเอกสารหน้าแสดงการทดสอบตัวเองโดยการกดปุ่ม ถ่ายเอกสาร บนแผงควบคุมสแกนเนอร์ (เมื่อติดตั้งสแกนเนอร์แล้วเท่านั้น) จะเป็นการตรวจสอบการทำงานของสแกนเนอร์
- ส่งพิมพ์งานจากโปรแกรมประยุกต์บนเครื่อง PC ของท่านไปยังเครื่องพิมพ์ HP LaserJet 1100 เป็นการศึกษาการติดตั้งซอฟต์แวร์ และการสื่อสารกับเครื่องพิมพ์
- กดปุ่ม **สแกน** บนแผงควบคุมสแกนเนอร์ ถ้าซอฟต์แวร์บนเครื่อง PC ทำงาน จะเป็นการตรวจสอบการติดตั้งซอฟต์แวร์การสแกน และการสื่อสารกับเครื่องพิมพ์

2 ถ้าการติดตั้งซอฟต์แวร์ล้มเหลวโดยไม่ทราบข้อผิดพลาด หรือท่านไม่สามารถพิมพ์จากเครื่อง PC ได้ ให้ตรวจสอบสิ่งต่าง ๆ ดังต่อไปนี้:

- ตรวจสอบว่าได้ปิดโปรแกรมประยุกต์ทั้งหมดแล้ว
Windows 9x: กด **Ctrl+Alt+Del** โปรแกรมทั้งหมดยกเว้น **Systray** และ **Explorer** ควรจะถูกปิด ถ้าไม่เป็นไปตามนี้ให้เลือกที่ละโปรแกรมแล้วคลิก **End Task**
- ติดตั้งซอฟต์แวร์อีกครั้งโดยทำตามวิธีที่บอกไว้ใน “การติดตั้งซอฟต์แวร์”
- เริ่มต้นระบบปฏิบัติการของเครื่อง PC ของท่านอีกครั้ง

มีต่อหน้าถัดไป

3 ถ้าการติดตั้งซอฟต์แวร์ล้มเหลวในขั้นที่ 2 ให้ลองติดตั้งซอฟต์แวร์โดยวิธีต่อไปนี้:

หมายเหตุ

ทางเลือกในการติดตั้งซอฟต์แวร์อีกวิธีหนึ่งนี้จะติดตั้งเฉพาะซอฟต์แวร์เครื่องพิมพ์เท่านั้น

- ทางเลือกการติดตั้งซอฟต์แวร์สำหรับ Windows 9x & NT 4.0
 - 1 ปิดซอฟต์แวร์ทั้งหมดที่เปิดอยู่บนเครื่อง PC
 - 2 คลิก **Start** เลือก **Settings** แล้วเลือก **Printers**
 - 3 ดับเบิลคลิก **Add Printer**
 - 4 เฉพาะ Windows NT 4.0 เท่านั้น: เลือกพอร์ต LPT ที่เหมาะสม
 - 5 คลิก **Next** จนกว่าท่านจะมาถึงรายการผู้ผลิตเครื่องพิมพ์ (*Printer Manufacturers*)
 - 6 คลิก **Have Disk**
 - 7 ใส่ "`<language>\drivers\OS`"
แทน `<language>` ด้วยภาษาที่ท่านต้องการเลือก
 - 8 คลิก **Next** แล้วคลิก **Next** อีกครั้ง
 - 9 นำซีดีออกเมื่อเสร็จสิ้นการติดตั้ง
- ทางเลือกอีกทางหนึ่งในการติดตั้งซอฟต์แวร์สำหรับ Windows 3.1x
 - 1 ปิดซอฟต์แวร์ทั้งหมดที่เปิดอยู่บนเครื่อง PC
 - 2 จาก **Program Manager** เปิด **Main group**
 - 3 เปิด **Control Panel** แล้วเปิด **Printers**
 - 4 คลิก **Add** รายการเครื่องพิมพ์จะปรากฏบนหน้าจอพร้อมด้วย **Install Unlisted** หรือ **Updated Printer** ถูกเลือกอยู่
 - 5 คลิก **Install**
 - 6 คลิก **Have Disk** แล้วใส่ "`<language>\drivers\OS`"
แทน `<language>` ด้วยภาษาที่ท่านต้องการเลือก
 - 7 ทำตามคำแนะนำบนหน้าจอเพื่อทำการติดตั้งให้เสร็จสมบูรณ์
 - 8 นำซีดีออกเมื่อเสร็จสิ้นการติดตั้ง

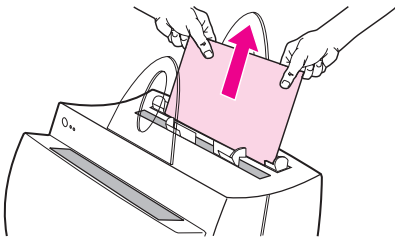
การแก้ไขกระดาษติดขัดในเครื่องพิมพ์

ในบางครั้งกระดาษอาจติดขัดขณะพิมพ์ สาเหตุดังต่อไปนี้นี้อาจเป็นสาเหตุในการติดขัด:

- การป้อนวัสดุที่ใช้ในการพิมพ์ไม่ถูกต้อง
- มีการปรับคั่นโยกทางออกกระดาษระหว่างการพิมพ์งาน
- ฝาเครื่องพิมพ์เปิดอยู่ระหว่างการพิมพ์งาน
- วัสดุที่ใช้ไม่ตรงตามข้อกำหนดของ HP
- วัสดุที่ใช้มีขนาดเล็กกว่า 76.2 x 127 มม. (3 x 5 นิ้ว)

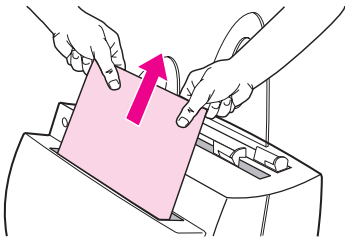
บริเวณถาดป้อนกระดาษ

ดึงกระดาษออกทางด้านถาดป้อนกระดาษจนกว่ากระดาษจะหลุดออกมาทั้งหมด



ทางผ่านกระดาษ

ถ้ากระดาษติดอยู่นอกทางผ่านกระดาษ ให้ดึงจนกว่ากระดาษจะหลุดออกมา



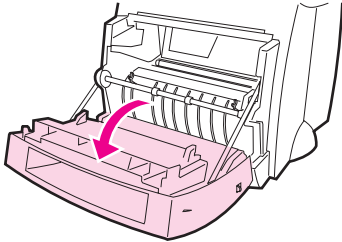
หมายเหตุ

หมึกพิมพ์อาจหกตกค้างอยู่ในเครื่องพิมพ์หลังกระดาษติดขัด ท่านสามารถแก้ไขได้โดยพิมพ์งานต่อไปอีกสองสามแผ่น

กระดาษติดขัดในเครื่องพิมพ์

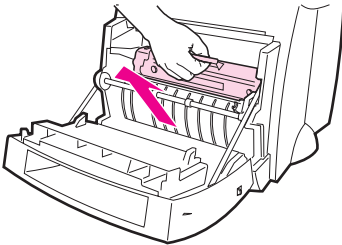
ถ้ามีการประกอบสแกนเนอร์เข้ากับเครื่องพิมพ์ อาจต้องดึงเครื่องพิมพ์มาที่ขอบของที่ตั้ง (โต๊ะ) เพื่อให้สามารถเปิดฝาเครื่องพิมพ์ได้เต็มที่

1



1 เปิดฝาเครื่องพิมพ์ ถ้าสามารถนำกระดาษออกโดยไม่ต้องถอดตลับหมึกให้ไปยังขั้นตอนที่ 3 มิฉะนั้นทำตามขั้นตอนที่ 2

2

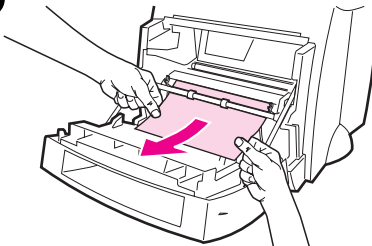


2 นำตลับหมึกออกไปไว้ที่อื่น อย่าสัมผัสด้วยกระดาษ

คำเตือน

กระดาษติดขัดในบริเวณนี้อาจก่อให้เกิดหมึกหกและหน้ากระดาษ ถ้าท่านทำหมึกและเสื้อผ้า ให้ล้างด้วยน้ำเย็น น้ำร้อนจะทำให้หมึกติดในเนื้อผ้าเป็นการถาวร

3

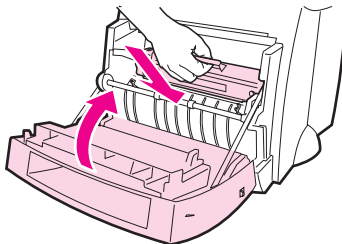


คำเตือน

เพื่อป้องกันการเสียหายของตลับหมึก ไม่ควรให้ตลับหมึกโดนแสงนานกว่าสามนาที ให้คลุมไว้ด้วยกระดาษ

3 ใช้มือทั้งสองข้างจับด้านข้างของกระดาษส่วนที่มองเห็น (รวมทั้งส่วนกลางด้วย) แล้วดึงให้หลุดออกจากเครื่องพิมพ์อย่างระมัดระวัง

4



หมายเหตุ

ถ้ากระดาษฉีกขาด ให้ดูที่ “การนำชิ้นกระดาษฉีกขาดออกจากเครื่องพิมพ์”

4 หลังจากนำกระดาษติดขัดออกแล้ว ใส่ตลับหมึก และปิดฝาเครื่องพิมพ์

การนำชิ้นกระดาษจิกขาดออกจากเครื่องพิมพ์

กระดาษติดขัดอาจเกิดการจิกขาดได้ระหว่างการนำออก ให้ทำตามขั้นตอนต่อไปนี้ในการนำกระดาษชิ้นเล็กๆ ที่กีดค้างอยู่ออกจากเครื่องพิมพ์

- 1 ตรวจสอบให้แน่ใจว่าได้ติดตั้งตลับผงหมึกและปิดฝาเครื่องพิมพ์แล้ว
- 2 ปิดเครื่องพิมพ์แล้วเปิดอีกครั้ง ขณะเครื่องพิมพ์เริ่มทำงานลูกกลิ้งจะหมุนเศษกระดาษออกมา

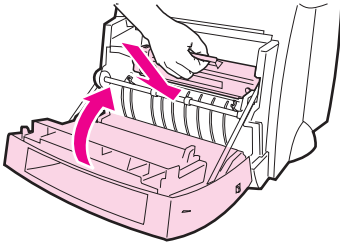
หมายเหตุ

ถอดปลั๊กไฟเครื่องพิมพ์เพื่อปิดเครื่อง เสียสายไฟกลับเข้าไปอีกครั้งเพื่อเปิดเครื่องพิมพ์

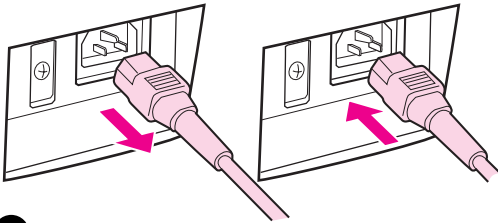
- 3 เปิดฝาเครื่องพิมพ์และนำตลับผงหมึกออก
- 4 นำเศษกระดาษออก
- 5 ใส่ตลับผงหมึกกลับเข้าไปอีกครั้งแล้วปิดฝาเครื่องพิมพ์

ถ้าไม่สามารถจับกระดาษได้ ให้ทำตามขั้นตอนที่ 1 ถึง 5 อีกครั้ง

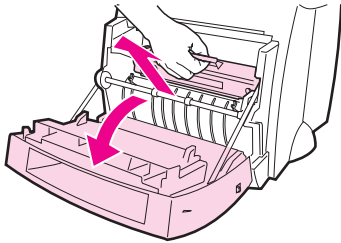
1



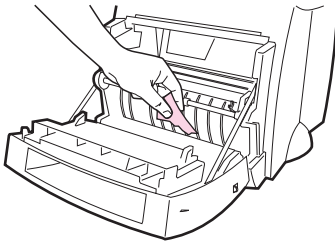
2



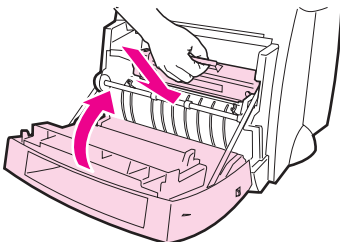
3



4



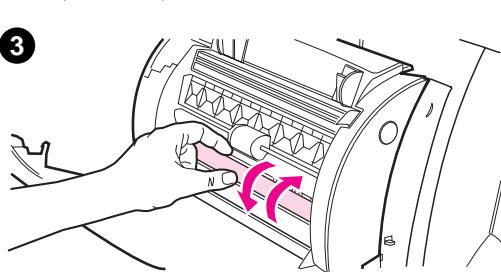
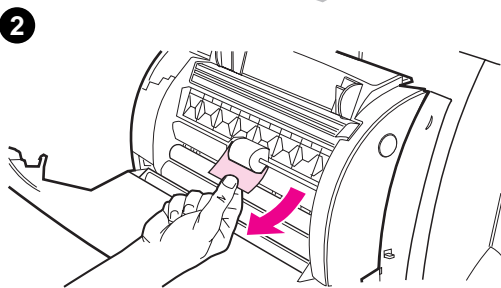
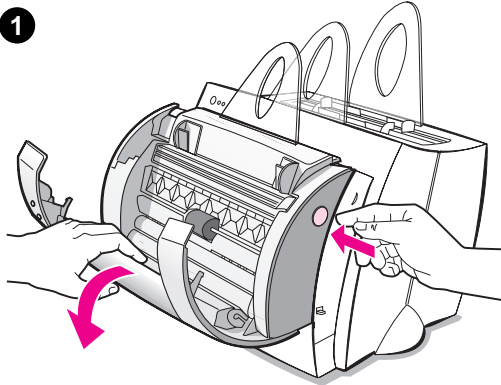
5



การแก้ไขการติดขัดในเครื่องถ่ายเอกสาร/สแกนเนอร์

ในบางครั้งกระดาษอาจติดขัดขณะถ่ายเอกสารหรือสแกน สิ่งต่อไปนี้อาจเป็นสาเหตุในการติดขัด:

- ถาดบรรจุกระดาษป้อนเข้าไปไม่ถูกต้อง
- ดันฉบับมีขนาดเล็กเกินไปและบอบบางเกินกว่าจะดึงผ่านสแกนเนอร์ได้
- วัสดุที่ใช้ไม่ตรงตามข้อกำหนดของ HP



หมายเหตุ

ดันฉบับขนาดเล็กและบอบบาง เช่นนามบัตรหรือข่าวอาจต้องใช้แผ่นนำในการป้อนเข้าสู่เครื่องถ่ายเอกสาร/สแกนเนอร์ ท่านสามารถทำแผ่นนำโดยการติดขอบดันฉบับเข้ากับกระดาษขนาดมาตรฐานด้วยเทป

ขอความกระจ่างจากนจคอมพิวเตอร์ของท่านเพื่อแจ้งสาเหตุความผิดพลาด

- 1 เปิดฝาสแกนเนอร์
- 2 จับดันฉบับทางด้านบนหรือล่าง ขึ้นกับว่าด้านใดอยู่ห่างจากตำแหน่งที่ติดมากกว่า แล้วค่อยๆ ดึงขึ้นตรงๆ
- 3 ถ้าจำเป็น หมุนวงล้อสีขาวในทิศทางตรงข้ามกับที่ท่านกำลังดึงกระดาษ ตัวอย่างเช่น ถ้าท่านกำลังดึงดันฉบับจากด้านล่าง ให้หมุนวงล้อขึ้น

ถ้ามองไม่เห็นดันฉบับที่ติดขัด ให้ดูที่ “การแก้ไขการติดขัดที่เข้าถึงยาก”

การแก้ไขการติดขัดที่เข้าถึงยาก

คำเตือน

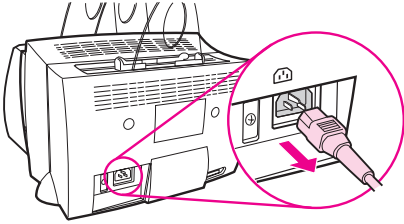
เพื่อป้องกันความเสียหายอันอาจเกิดกับเครื่องถ่ายภาพเอกสาร และ/หรือสแกนเนอร์ ให้ถอดสายไฟออกก่อนที่จะถอดสแกนเนอร์

- 1 ถอดปลั๊กเครื่องพิมพ์ แล้วถอดสแกนเนอร์ออกจากเครื่องพิมพ์ ให้ดูที่ “การถอดสแกนเนอร์”
- 2 หมุนสแกนเนอร์ให้ด้านบนหันไปทางพื้น
- 3 เขย่าสแกนเนอร์เบา ๆ จนกว่าด้านบนจะตกลอกมาจากด้านบน

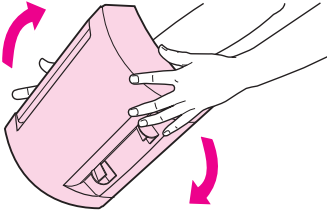
หมายเหตุ

ให้ลองใช้แผ่นนำในการสแกนต้นฉบับ

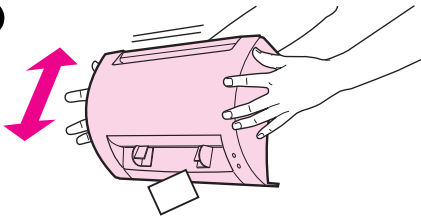
1



2



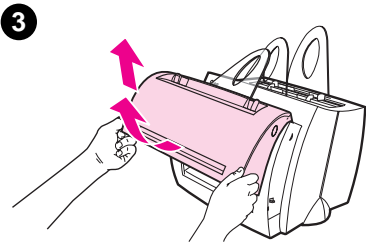
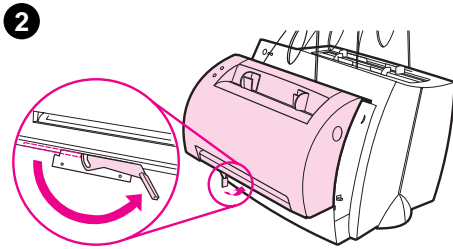
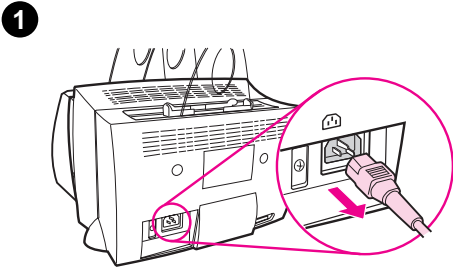
3



การถอดสแกนเนอร์

การถอดสแกนเนอร์ออกจากเครื่องพิมพ์ ให้ทำตามคำแนะนำต่อไปนี้:

- 1 ถอดปลั๊กเครื่องพิมพ์
- 2 โยกคันโยกสแกนเนอร์ที่อยู่ใต้สแกนเนอร์ จากทางซ้ายมาทางขวาเพื่อปลดตัวเชื่อมต่อ
- 3 จับด้านข้างของสแกนเนอร์ หมุนส่วนท้ายออกจากเครื่องพิมพ์ แล้วยกตัวสแกนเนอร์ออกจากตัวเครื่องพิมพ์



การบริการและการสนับสนุน

World Wide Web URL: <http://www2.hp.com>

เบอร์โทรศัพท์ฝ่ายสนับสนุน:

เกาหลี: (82) (2) 3270-0700

เกาหลีนอกกรุงโซล, โทร: (82) (080) 999-0700

สาธารณรัฐประชาชนจีน: (86) (10) 65053888-5959

ไทย: 66 (0) 2 661 4000

HP FIRST:

เกาหลี: +82 (0) 02 769 0543

สาธารณรัฐประชาชนจีน: +86 (0) 10 6505 5280

ไทย: +66 (0) 2 661 3511

ไทย

ข้อกำหนดตาม FCC

อุปกรณ์นี้ได้รับการทดสอบแล้วพบว่าปฏิบัติตามข้อกำหนดอุปกรณ์ดิจิทัล Class B ตาม Part 15 ของข้อกำหนด FCC สำหรับก้อยแกลงการควบคุม รวมทั้งการยอมรับ FCC ให้อ้างอิงจากภาคผนวก A ของคู่มือการใช้ (ทั้งแบบออนไลน์หรือแบบเอกสาร)

คำประกาศ

Windows และ Windows NT เป็นเครื่องหมายการค้าของบริษัท Microsoft

การรับประกัน

ท่านสามารถอ่านรายละเอียดการรับประกันได้จาก คู่มือการใช้แบบออนไลน์ของ HP LaserJet 1100

