

HP LaserJet **1100**

Kurzübersicht

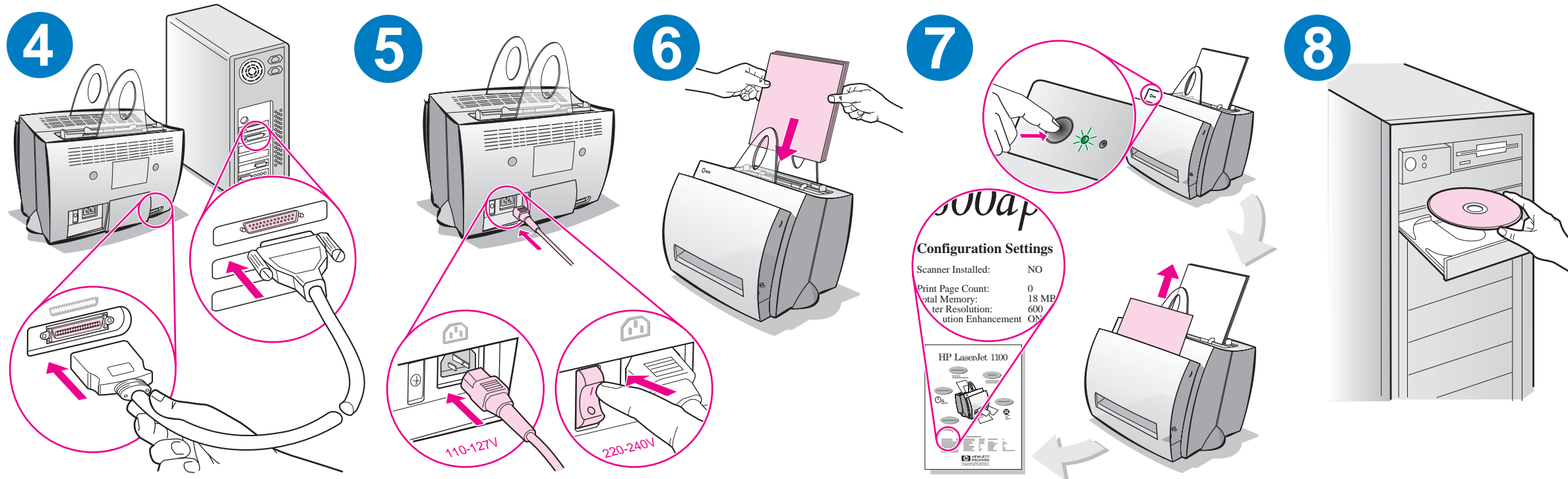
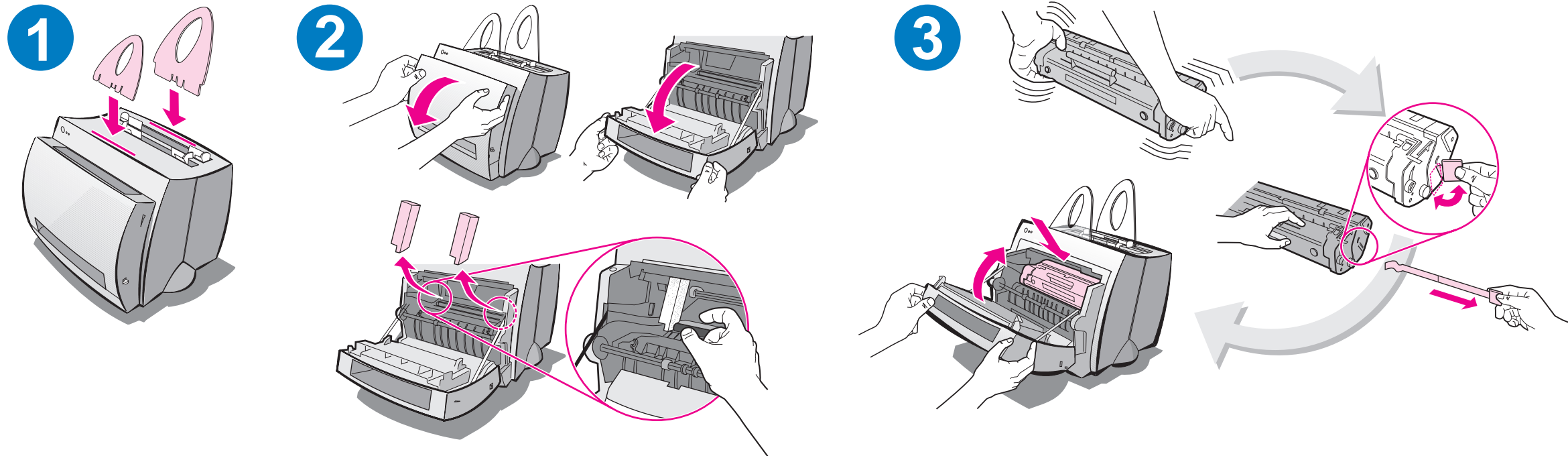


Copyright© 1998
Hewlett-Packard Co.
Printed in Germany

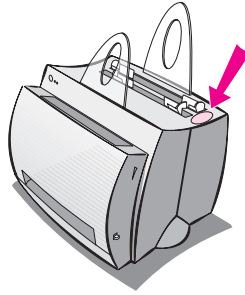
Software-
Installationshandbuch
C4224-90904



C4224-90904



Wenn Sie Papier nachlegen, nehmen Sie zuerst das vorhandene Papier heraus, um Fehleinzüge zu vermeiden. Bringen Sie als Gedächtnisstütze das Etikett auf dem Drucker an.



Dieses Handbuch

Dieses Handbuch enthält Anleitungen zur schnellen und unkomplizierten Einrichtung des HP LaserJet 1100. Sie finden darin die folgenden Informationen:

- Hinweise zur Einrichtung der Hardware (ausklappbare Umschlagseite)
- Lieferumfang (ausklappbare Umschlagseite)
- Installation der Software
- Bauteile des Druckers
- LED-Anzeigen des Druckerbedienfelds
- Fehlersuche bei den häufigsten Problemen
- Kundendienst und -unterstützung
- FCC-Bestimmungen
- Warenzeichen
- Gewährleistung

Online-Hilfe und Online-Benutzerhandbuch

Die Online-Hilfe ist eine umfangreiche Informationsquelle, in der Sie alles Wissenswerte über die *Software* erfahren, die im Lieferumfang des HP LaserJet 1100 bzw. des Kopierers/Scanners für den HP LaserJet 1100 enthalten ist. Die Online-Hilfe enthält schrittweise Anleitungen für viele Funktionen, die Sie mit den Softwareprogrammen ausführen können.

Das Online-Benutzerhandbuch enthält ebenfalls umfassende Informationen zur Verwendung des HP LaserJet 1100 bzw. des Kopierers/Scanners für den HP LaserJet 1100. Der Schwerpunkt liegt dabei auf der *Hardware*.

Zugriff auf die Online-Hilfe und das Online-Benutzerhandbuch

Es gibt verschiedene Möglichkeiten, die Online-Hilfe und das Benutzerhandbuch aufzurufen:

- CD-ROM: nur Online-Benutzerhandbuch
- Dokumenten-Assistent: Der Zugang erfolgt im Hauptfenster über das Menü **Werkzeuge**. (Unter Windows 3.1x steht der Dokumenten-Assistent nicht zur Verfügung.)
- LaserJet-Dokumenten-Desktop: Der Zugang erfolgt im Hauptfenster über das Menü **Hilfe**.
- Programmgruppe:
 - Windows 9x und NT 4.0: Öffnen Sie das Menü **Start**, klicken Sie auf **Programme, HP LaserJet 1100**, und wählen Sie dann **Benutzerhandbuch für den HP 1100** oder **Online-Hilfe**.
 - Windows 3.1x: Doppelklicken Sie im **Programm-Manager** zuerst auf das Symbol **HP LaserJet 1100** und anschließend auf **Benutzerhandbuch für den HP 1100** oder **Online-Hilfe**.

Lernprogramm für den LaserJet 1100

Das Lernprogramm für den LaserJet 1100 liefert einen schnellen Einstieg in die Besonderheiten und Vorteile der Kopier- und Scanfunktionen des optionalen HP LaserJet 1100A Printer•Copier•Scanner.

Aufruf des Lernprogramms für den LaserJet 1100

Programmgruppe:

- Windows 9x und NT 4.0: Öffnen Sie das Menü **Start**, klicken Sie auf **Programme, HP LaserJet 1100**, und wählen Sie dann **LaserJet 1100-Lernprogramm**.
- Windows 3.1x: Doppelklicken Sie im **Programm-Manager** zuerst auf das Symbol **HP LaserJet 1100** und anschließend auf **LaserJet 1100-Lernprogramm**.

Installation der Software

Allgemein

Stellen Sie vor Installation der Software fest, ob:

- auf dem PC mindestens 8 MB RAM installiert sind (16 MB werden empfohlen);
- auf dem PC mindestens 20 MB freier Festplattenspeicher vorhanden sind;
- alle PC-Programme geschlossen sind, bevor Sie mit der Installation beginnen. (Nach Installation der Software muß das System wahrscheinlich neu gestartet werden.)
 - Windows 9x und NT 4.0: In der Task-Leiste dürfen keine Symbole zu sehen sein.
 - Windows 3.1x: Drücken Sie **Alt+Tab**. Nur der **Programm-Manager** sollte angezeigt werden.

Windows[®] 9x & NT[®] 4.0

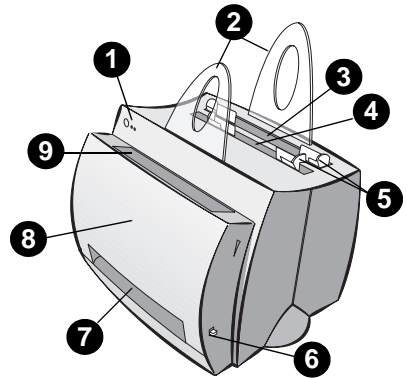
- 1 Legen Sie die CD ins CD-ROM-Laufwerk des Computers ein. Das Installationsprogramm wird automatisch gestartet.
 - Wenn die Installation nicht automatisch beginnt, öffnen Sie das Menü **Start** und klicken Sie auf **Ausführen**. Geben Sie dann in der Befehlszeile **D:\setup** ein. Wenn bei Ihnen **D** nicht das CD-ROM-Laufwerk ist, geben Sie den richtigen Laufwerksbuchstaben ein.
 - Wenn Sie die Installation von Disketten und nicht von der CD-ROM aus ausführen, öffnen Sie das Menü **Start**, und klicken Sie auf **Ausführen**. Geben Sie in die Befehlszeile **A:\setup** ein. Wenn das Diskettenlaufwerk nicht **A** ist, geben Sie den richtigen Laufwerksbuchstaben ein.
- 2 Befolgen Sie die Anweisungen auf dem Bildschirm, um die Installation abzuschließen.

Windows 3.1x

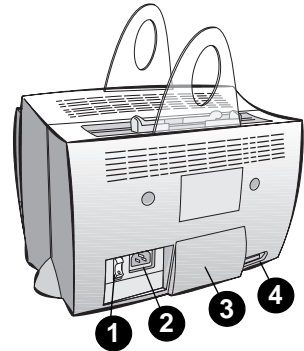
- 1 Legen Sie die CD ins CD-ROM-Laufwerk des Computers ein.
- 2 Öffnen Sie im **Windows Programm-Manager** das Menü **Datei**, und klicken Sie auf **Ausführen**.
- 3 Geben Sie in der Befehlszeile **D:\setup** ein (D = Buchstabe des CD-ROM-Laufwerks).
 - Wenn Sie die Installation von Disketten und nicht von der CD-ROM aus ausführen, geben Sie anstelle von „D“ den Kennbuchstaben des Diskettenlaufwerks ein.
- 4 Befolgen Sie die Anweisungen auf dem Bildschirm, um die Installation abzuschließen.

Bauteile des Druckers

1. Bedienfeld des Druckers
2. Papierhalter
3. Papiereingabefach
4. Einzelblattzuführung
5. Papierführungen
6. Papierausgabehebel
7. Gerade Papierführung
8. Druckerklappe
9. Papierausgabefach



1. Hauptschalter (nur bei 220 bis 240 V)
2. Netzbuchse
3. Abdeckung des Speichermoduls
4. Parallelanschluß






Hinweis

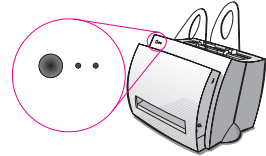
Drucker mit einer Netzspannung von 110 bis 127 V haben keinen Hauptschalter. Stecken Sie den Drucker aus, um die Stromzufuhr zu unterbrechen.

LED-Anzeigen des Druckerbedienfelds




Die LED-Anzeigen des Bedienfelds geben Aufschluß über den Druckerstatus.

Legende des LED-Status


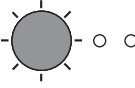



-  Symbol für „LED aus“
-  Symbol für „LED blinkt“
-  Symbol für „LED ein“



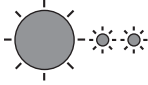

LED-Meldungen des Druckerbedienfelds

LED-Status	Zustand des Druckers	Beschreibung und erforderliche Maßnahme
	<p>PowerSave-Modus (oder Strom ist abgeschaltet) Der Drucker befindet sich im Energiesparmodus, um den Stromverbrauch zu senken.</p>	Drücken Sie die Taste Start auf dem Bedienfeld des Druckers oder senden Sie einen Druckauftrag, um den PowerSave-Modus zu beenden und den Drucker zu reaktivieren. Sollten obige Maßnahmen keine Wirkung zeigen, überprüfen Sie das Netzkabel (und bei Druckern mit 220 bis 240 V auch den Hauptschalter).
	<p>Bereit Der Drucker ist zum Drucken bereit.</p>	Es ist keine Maßnahme erforderlich. Wenn Sie jedoch die Taste Start auf dem Bedienfeld des Druckers drücken, wird eine Selbsttest-Seite ausgedruckt.
	<p>Verarbeitungsmodus Der Drucker empfängt oder verarbeitet gerade Daten.</p>	Warten Sie, bis der Druckjob ausgedruckt wird.

LED-Meldungen des Druckerbedienfelds (Fortsetzung)

LED-Status	Zustand des Druckers	Beschreibung und erforderliche Maßnahme
	Gepufferte Daten Im Druckerspeicher befinden sich noch nicht ausgedruckte Daten.	Drücken Sie die Taste Start auf dem Bedienfeld des Druckers, um die restlichen Daten auszudrucken.
	Manuelle Zuführung Der Drucker befindet sich im manuellen Zuführungsmodus.	Überprüfen Sie, ob das richtige Papier eingelegt ist, und drücken Sie dann die Taste Start auf dem Bedienfeld des Druckers, um den Druckvorgang zu starten. Wenn Sie den manuellen Zuführungsmodus nicht verwenden möchten, ändern Sie die Einstellungen unter den Druckereigenschaften.
	Gerät offen, keine Tonerpatrone oder Papierstau Es liegt ein Druckerfehler vor.	Überprüfen Sie folgendes: <ul style="list-style-type: none"> ● Die Druckerklappe ist geschlossen. ● Die Tonerpatrone ist richtig im Drucker installiert. ● Es liegt kein Papierstau vor.
	Kein Papier Der Drucker hat kein Papier mehr.	Legen Sie Papier in den Drucker ein.
	Kein Speicher Der Drucker hat nicht genügend Arbeitsspeicher für den Druckjob.	Die gerade gedruckte Seite ist für die Speicherkapazität des Druckers evtl. zu komplex. Drücken Sie die Taste Start , um den Druckvorgang fortzusetzen.

LED-Meldungen des Druckerbedienfelds (Fortsetzung)

LED-Status	Zustand des Druckers	Beschreibung und erforderliche Maßnahme
	Rücksetzen/ Druckerinitialisierung Der Druckerspeicher wird gerade zurückgesetzt, und alle vorher gesendeten Druckjobs werden gelöscht, oder es findet gerade eine Druckerinitialisierung statt.	Es ist keine Maßnahme erforderlich. Sie können den Drucker jedoch zurücksetzen, indem Sie die Taste Start 5 Sekunden lang gedrückt halten.
	Schwerwiegender Fehler Alle LED-Anzeigen leuchten.	<ul style="list-style-type: none">● Setzen Sie den Drucker zurück.● Schalten Sie den Drucker aus und wieder ein.● Setzen Sie sich mit der HP-Kundenunterstützung in Verbindung.

Fehlersuche bei den häufigsten Problemen

1 Grundlegende Vorgangsweisen zur Fehlerbehebung:

- Schalten Sie den Drucker ein, und drucken Sie eine Selbsttest-Seite aus. Hierzu drücken Sie die Taste **Start**, wenn sich der Drucker im Bereitschaftsmodus befindet. Damit ist sichergestellt, daß das Netzkabel richtig angeschlossen ist, der Drucker mit Strom versorgt wird, und die Tonerpatrone richtig eingesetzt und das Schutzband entfernt wurde.
- Senden Sie von einem Anwendungsprogramm aus einen Druckjob an den HP LaserJet 1100. Auf diese Weise können Sie sehen, ob die Software richtig auf dem Computer installiert ist und die Kommunikation mit dem Drucker klappt.

2 Wenn die Software-Installation nicht ordnungsgemäß abgeschlossen wurde, ohne daß Sie eine Fehlermeldung erhalten haben, oder kein Ausdruck vom PC aus möglich ist, überprüfen Sie folgendes:

- Alle Anwendungsprogramme sind geschlossen.
Windows 9x: Drücken Sie **Strg+Alt+Entf**. Alle Programme mit Ausnahme von **Systray** und dem **Explorer** sollten jetzt geschlossen sein. Falls nicht, schließen Sie die Programme einzeln, indem Sie sie nacheinander aktivieren und auf **Task beenden klicken**.
- Installieren Sie die Software erneut (siehe „Installation der Software“).
- Starten Sie den Computer neu.

Fortsetzung auf der nächsten Seite.

3 Wenn die in Schritt 2 beschriebene Software-Installation fehlschlägt, versuchen Sie, die Software wie folgt zu installieren:

● Alternative Software-Installation unter Windows 9x und NT 4.0

- 1 Schließen Sie alle geöffneten Programme auf dem PC.
- 2 Öffnen Sie das Menü **Start**, klicken Sie auf **Einstellungen** und dann auf **Drucker**.
- 3 Doppelklicken Sie auf das Symbol **Neuer Drucker**.
- 4 Nur Windows NT 4.0: Wählen Sie den entsprechenden LPT-Anschluß.
- 5 Klicken Sie auf **Weiter**, bis eine Liste der *Druckerhersteller* erscheint.
- 6 Klicken Sie auf **Diskette**.
- 7 Geben Sie „<language>\drivers\OS“ ein, wobei <language> der gewünschten Sprache entspricht.
- 8 Klicken Sie zweimal nacheinander auf **Weiter**.
- 9 Nehmen Sie die CD-ROM (bzw. die Disketten) heraus, wenn die Installation beendet ist.

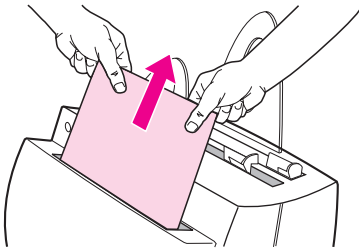
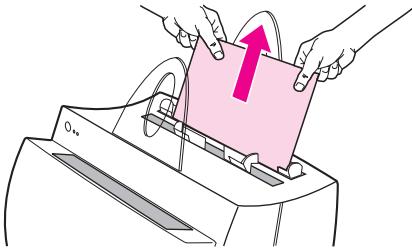
● Alternative Software-Installation unter Windows 3.1x

- 1 Schließen Sie alle geöffneten Programme auf dem PC.
- 2 Öffnen Sie vom **Programm-Manager** aus die **Hauptgruppe**.
- 3 Öffnen Sie die **Systemsteuerung**, und doppelklicken Sie auf **Drucker**.
- 4 Klicken Sie auf **Drucker hinzufügen**. Es erscheint eine Liste mit Druckern auf dem Bildschirm, wobei **Nichtaufgeführten oder aktualisierten Drucker installieren** hervorgehoben ist.
- 5 Klicken Sie auf **Installieren**.
- 6 Klicken Sie auf **Diskette**, und geben Sie dann „<language>\drivers\OS“ ein, wobei <language> der gewünschten Sprache entspricht.
- 7 Befolgen Sie die Anweisungen auf dem Bildschirm, um die Installation abzuschließen.
- 8 Nehmen Sie die CD-ROM (bzw. die Disketten) heraus, wenn die Installation beendet ist.

Behebung von Papierstaus

Mitunter kommt es vor, daß sich Papier während des Druckvorgangs staut. Dies kann verschiedene Ursachen haben:

- Die Druckmedien wurden falsch eingelegt.
- Der Papierausgabehebel wurde bei laufendem Druckvorgang verstellt.
- Die Druckerklappe wurde bei laufendem Druckvorgang geöffnet.
- Die verwendeten Druckmedien entsprechen nicht den HP-Spezifikationen.
- Die verwendeten Druckmedien sind kleiner als 76,2 x 127 mm.



Papiereingabe

Ziehen Sie die Seite vollständig aus dem Papiereingabefach heraus.

Papierausgabe

Wenn die Seite im Schlitz der Papierausgabe zu sehen ist, ziehen Sie sie vollständig heraus.

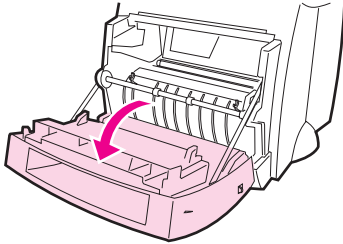
Hinweis

Nach einem Papierstau kann loser Toner im Drucker zurückbleiben. Dieser entfernt sich jedoch selbst nach dem Druck einiger Seiten.

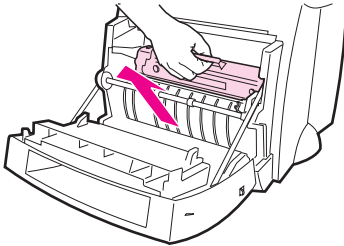
Papierstaus im Drucker

Wenn der Scanner an den Drucker angeschlossen ist, muß der Drucker evtl. ganz an den Rand des Arbeitsplatzes gerückt werden, damit die Druckerklappe vollständig nach unten geklappt werden kann.

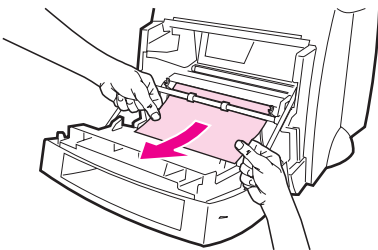
1



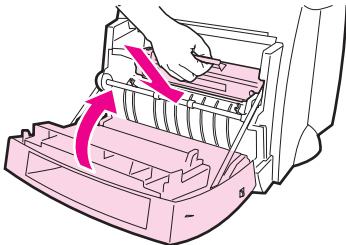
2



3



4



- 1 Öffnen Sie die Druckerklappe. Wenn das Papier ohne Herausnehmen der Tonerpatrone entfernt werden kann, fahren Sie mit Schritt 3 fort. Ansonsten fahren Sie mit Schritt 2 fort.
- 2 Nehmen Sie die Tonerpatrone heraus, legen Sie sie zur Seite, und decken Sie sie mit einem Blatt Papier ab.

ACHTUNG

Bei Papierstaus in diesem Bereich befindet sich oft loser Toner auf der Seite. Wenn Toner auf Ihre Kleidung gerät, waschen Sie sie in kaltem Wasser. *Heißes Wasser fixiert den Toner im Gewebe!*

ACHTUNG

Damit die Tonerpatrone nicht beschädigt wird, darf sie nur wenige Minuten einer Lichteinstrahlung ausgesetzt werden. Decken Sie die Patrone mit einem Stück Papier ab.

- 3 Fassen Sie mit beiden Händen die Seite des Papiers an, die am meisten hervorsteht (dies kann auch die Mitte sein), und ziehen Sie das Papier vorsichtig aus dem Drucker heraus.

Hinweis

Wenn das Papier reißt, lesen Sie den Abschnitt „Entfernen von Papierfetzen aus dem Drucker“.

- 4 Setzen Sie nach Entfernen des gestaute Papiers die Tonerpatrone wieder ein, und schließen Sie die Druckerklappe.

Entfernen von Papierfetzen aus dem Drucker

Manchmal reißt das gestaute Papier beim Versuch, es zu entfernen. Gehen Sie zur Beseitigung kleiner Papierfetzen aus dem Drucker wie folgt vor:

- 1 Vergewissern Sie sich, daß die Tonerpatrone installiert und die Druckerklappe geschlossen ist.
- 2 Schalten Sie den Drucker aus und wieder ein. Beim Einschalten des Druckers bewegen sich die Walzen und transportieren die Papierfetzen nach vorne.

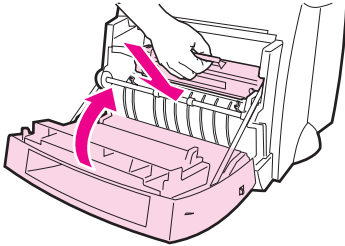
Hinweis

Um den Drucker aus- und wieder einzuschalten, ziehen Sie das Netzkabel heraus, und stecken Sie es anschließend wieder in den Drucker ein.

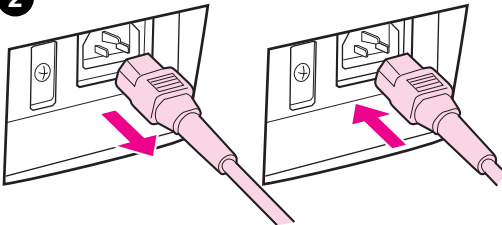
- 3 Öffnen Sie die Druckerklappe, und nehmen Sie die Tonerpatrone heraus.
- 4 Entfernen Sie die Papierfetzen.
- 5 Setzen Sie die Tonerpatrone wieder ein, und schließen Sie die Druckerklappe.

Wenn das gestaute Papier immer noch nicht zugänglich ist, wiederholen Sie Schritt 1 bis 5.

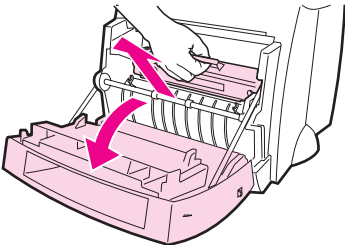
1



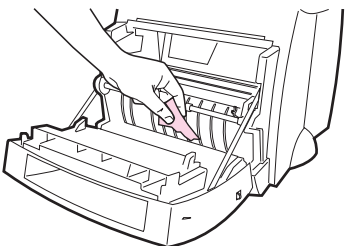
2



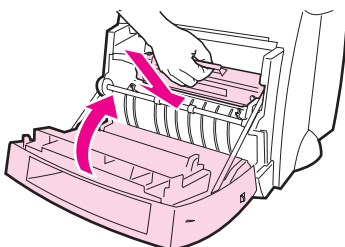
3



4



5



Kundendienst und -unterstützung

WWW-Adressen: <http://www2.hp.com>

Telefonnummer der Kundenunterstützung:

Deutschland: (49) (180) 525-8143

Österreich: (43) (1) 0660-6386

HP FIRST:

Deutschland: 0130-810061

Schweiz: 0800-551527

Österreich: 0660-8128

FCC-Bestimmungen

Dieses Gerät wurde typengeprüft und entspricht laut Abschnitt 15 der Bestimmungen der amerikanischen Funk- und Fernmeldebehörde (FCC) den Grenzwerten für Digitalgeräte der Klasse B. Der genaue Wortlaut der Übereinstimmungserklärungen, darunter auch der Erklärung über Einhaltung der FCC-Bestimmungen, ist Anhang A des Online- oder gedruckten Benutzerhandbuchs zu entnehmen.

Warenzeichen

Windows und Windows NT sind in den USA eingetragene Warenzeichen der Microsoft Corporation.

Gewährleistung

Im Online-Benutzerhandbuch für den HP LaserJet 1100 finden Sie detaillierte Angaben zur Gewährleistung.