

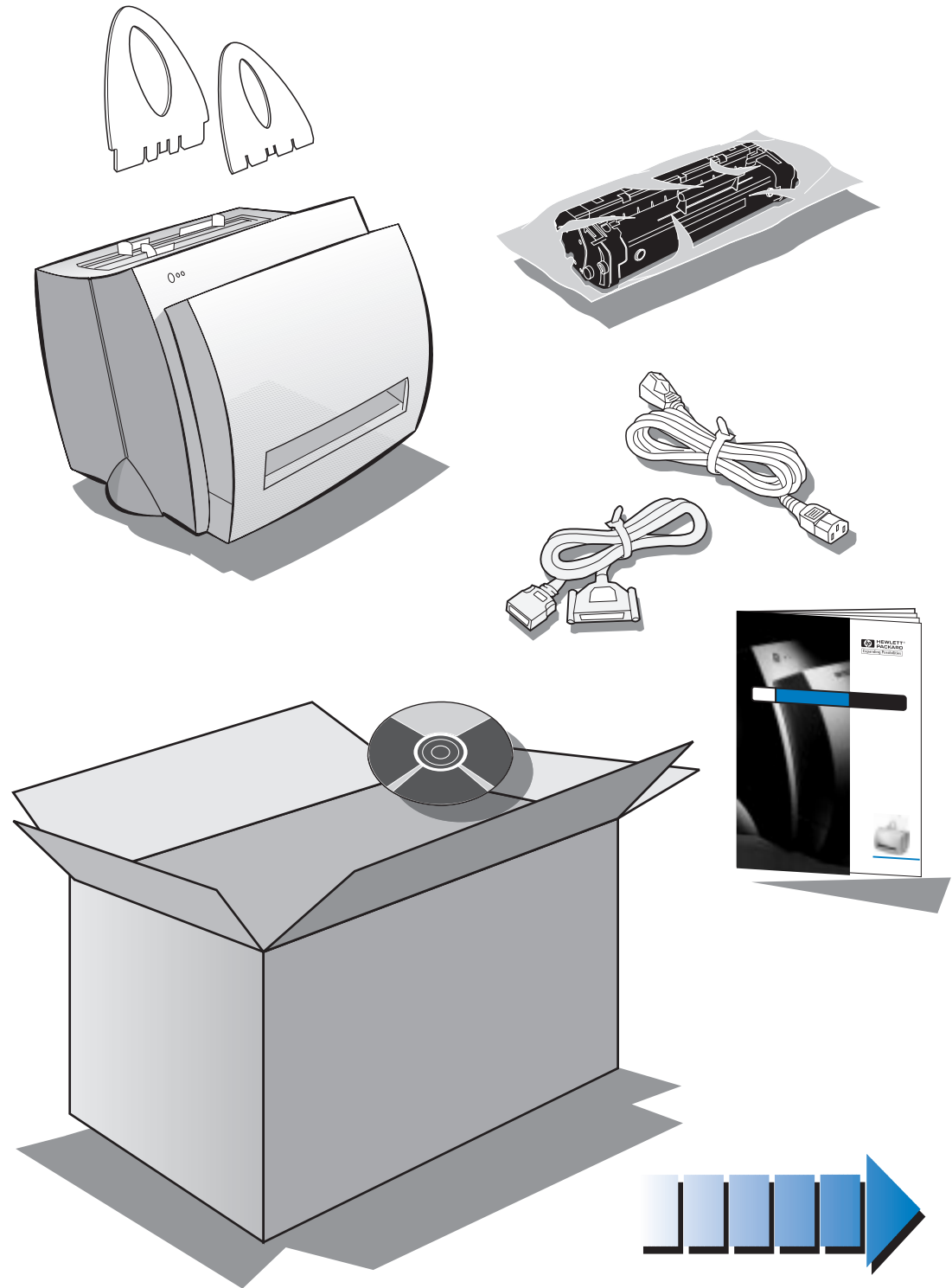


HP

LaserJet

1100

快速參考手冊

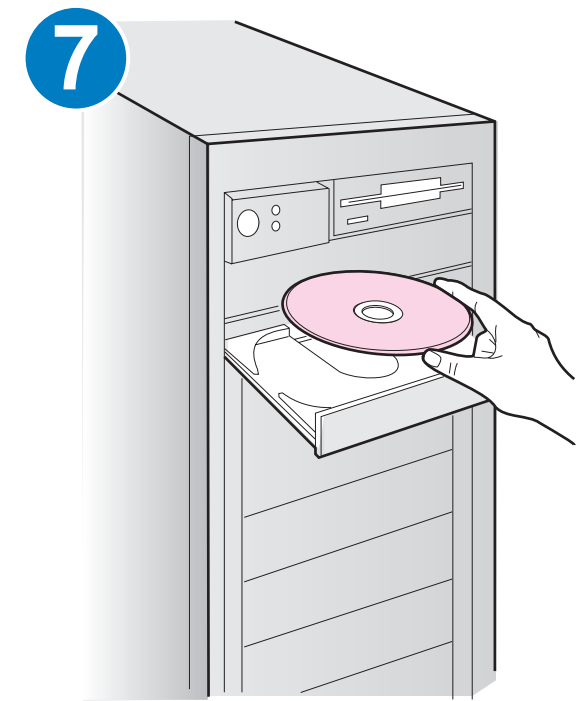
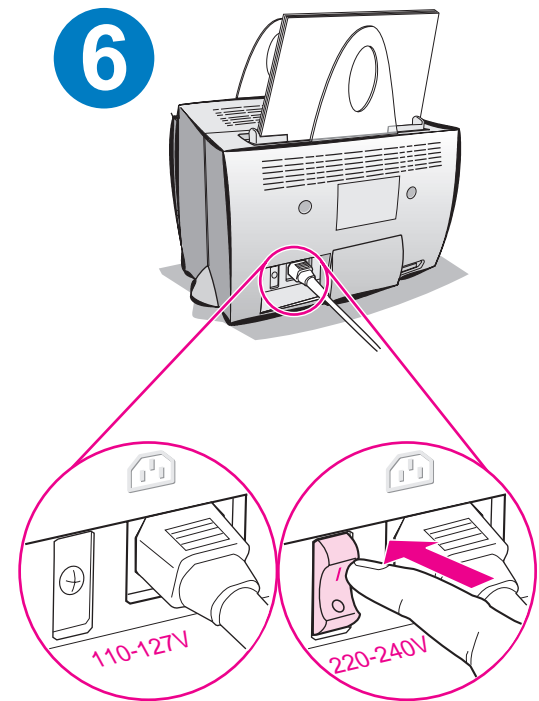
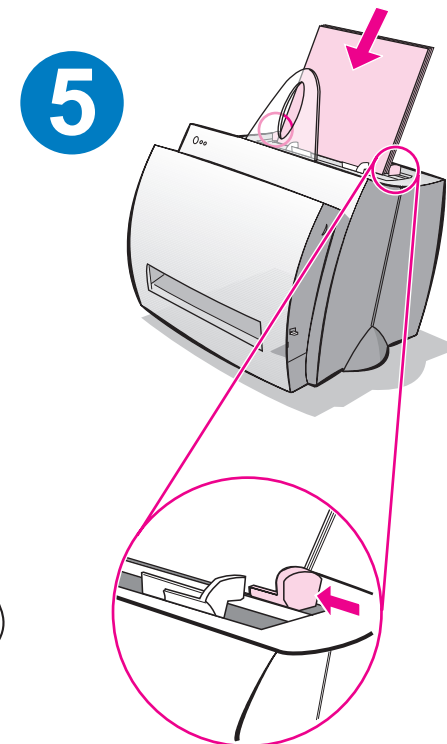
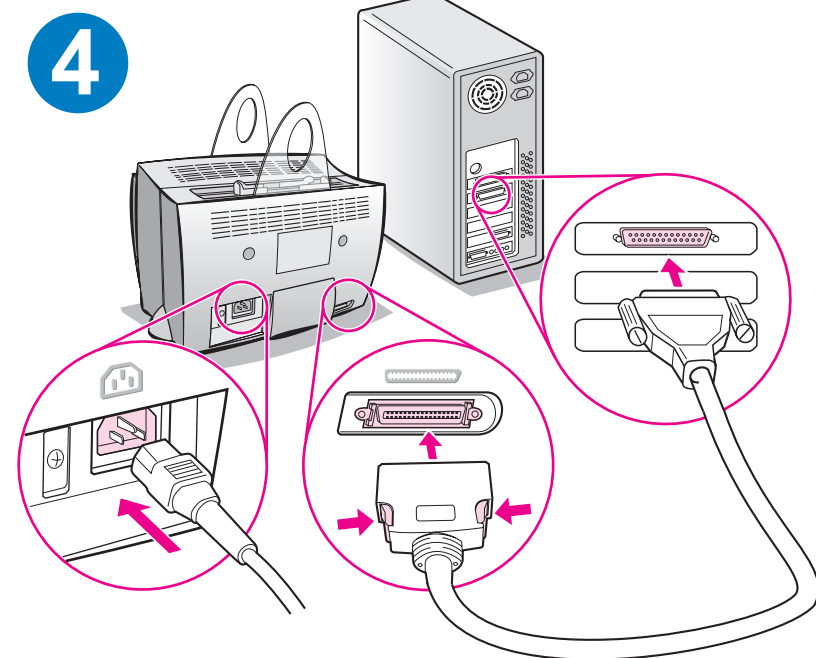
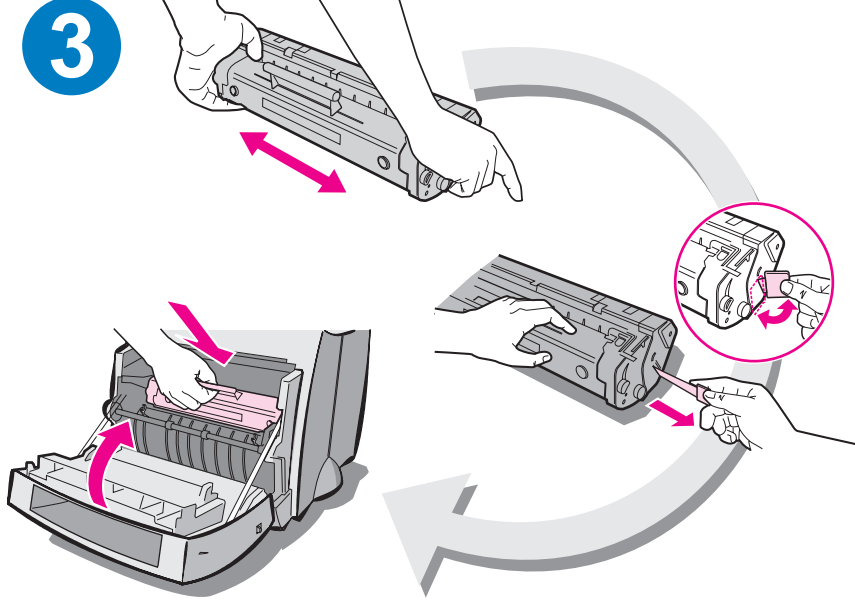
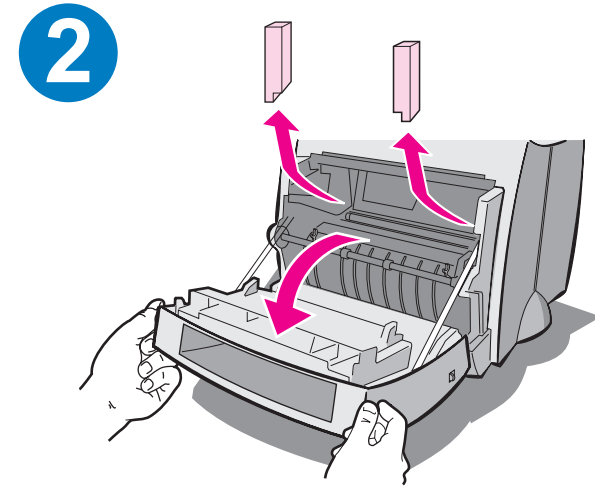
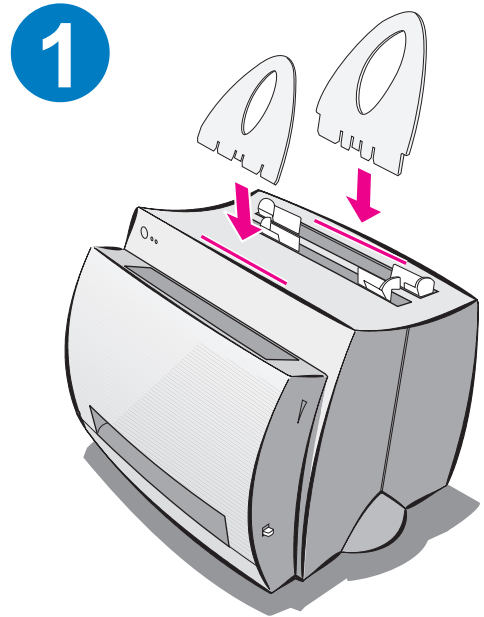


版權所有© 1998
Hewlett-Packard Co.
於新加坡印刷
手冊編號
C4224-90915

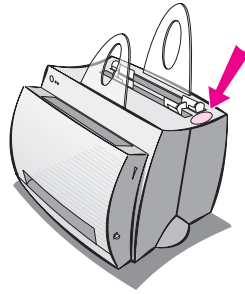


C4224-90915





添加紙張前，請先將紙張由進紙匣移出，使進紙流暢。請將標籤貼於印表機上，以備忘。



如何使用 HP 說明文件

本手冊

這本手冊可幫助您快速設定 HP LaserJet 1100，並安裝所需的軟體。在手冊中，您可找到下列資訊：

- 硬體設定資訊（封面夾頁）
- 包裝內容（封面夾頁）
- 安裝軟體
- 印表機組件
- 印表機控制板指示燈掃描
- 常見問題的故障排除
- 支援與服務
- FCC 合格聲明
- 商標說明
- 保證

線上說明系統與線上使用者手冊

線上說明系統包含了豐富的資訊，可幫助您瞭解 HP LaserJet 1100 印表機以及 HP LaserJet 1100 複印 / 掃描機所附的軟體。線上說明包含了大部份軟體作業的逐步指引。

線上使用者手冊包含了豐富的資訊，可幫助您學習使用 HP LaserJet 1100 印表機或 HP LaserJet 1100 複印 / 掃描機。使用者手冊的主要重點在於硬體。

使用線上說明與使用者手冊

您可經由下列方式，取用線上說明與使用者手冊：

- 光碟：僅包括線上使用者手冊。
- 文件助理：可由主畫面的「工具」進入。(Windows 3.1x 作業系統無法使用「文件助理」)。
- LaserJet 文件桌面：可由主畫面的「說明」進入。
- 程式群組
 - Windows 9x 與 NT 4.0：按「開始」、「程式集」、「HP LaserJet 1100」，然後按「HP 1100 使用者手冊」或「線上說明」。
 - Windows 3.1x：由「程式管理員」，按兩下「HP LaserJet 1100」圖示，然後再按兩下「HP 1100 使用者手冊」或「線上說明」。

LaserJet 1100 教學課程

LaserJet 1100 教學課程，可讓您輕鬆快速地學會如何使用您所選購的 HP LaserJet 1100A Printer•Copier•Scanner 帶來的影印與掃描機的功能，並瞭解使用這些選項的好處。

進入 LaserJet 1100 教學課程

程式群組：

- Windows 9x 與 NT 4.0：按「開始」、「程式集」、「HP LaserJet 1100」，然後按「HP 1100 教學課程」。
- Windows 3.1x：由「程式管理員」，按兩下「HP LaserJet 1100」圖示，然後再按兩下「HP 1100 教學課程」。

安裝軟體

一般守則

安裝軟體之前，請先檢查下列事項：

- 電腦至少有 8 MB 以上的記憶體（最好有 16 MB）。
- 電腦的硬碟機上至少有 20 MB 的空間。
- 在開始安裝前，所有電腦上的應用程式應已關閉。（安裝軟體之後可能需要重新開機。）
 - Windows 9x 與 NT 4.0：工作列上不應出現任何圖示。
 - Windows 3.1x：按 **Alt+Tab**。只應出現「程式管理員」。

Windows[®] 9x 與 NT[®] 4.0

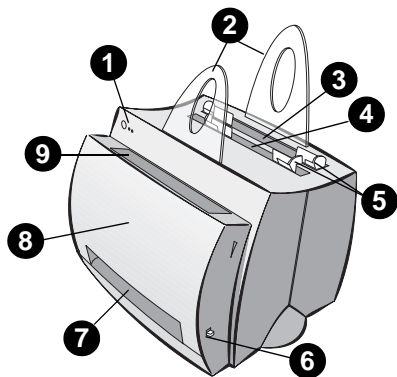
- 1 將光碟片插入電腦的光碟機中。安裝程序會自動開始。
 - 如果安裝程序沒有自動開始，按「開始」、然後按「執行」。在指令行中鍵入 **D:\setup**。假如您的光碟機不是 **D**，請輸入正確的字母代號。
 - 如要從磁片而非光碟片安裝，請按「開始」，然後按「執行」，在指令行中打入 **A:\setup**。如果您的磁碟機不是 **A**，請打入正確的磁碟機代號。
- 2 按照畫面上的指示完成安裝。

Windows 3.1x

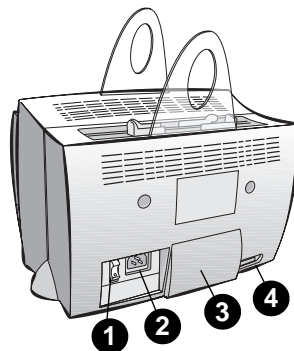
- 1 將光碟片插入電腦的光碟機中。
- 2 由「Windows 程式管理員」畫面中，拉下「檔案」功能表，然後按「執行」。
- 3 在指令行中鍵入 `D:\setup`（D 是您光碟機的代碼）。
 - 如要從磁片而非光碟片安裝，請將「D」改為您磁碟機的代號。
- 4 按照畫面上的指示完成安裝。

印表機組件

1. 印表機控制板
2. 紙張支撐架
3. 進紙匣
4. 單頁進紙匣
5. 紙張導板
6. 紙張路徑選擇桿
7. 直通式紙張路徑
8. 印表機機門
9. 出紙槽



1. 電源開關 (僅 220-240V 機型)
2. 電源插座
3. 記憶體機門
4. 並列埠






注意

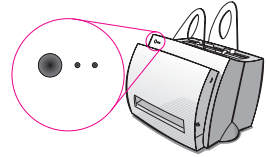
使用 110-127 伏特電源的印表機沒有電源開關。欲關閉印表機，請將插頭拔下。

印表機控制板指示燈

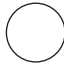

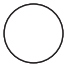

控制板指示燈顯示印表機的狀態。

指示燈狀態代表符號

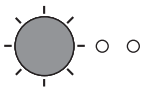



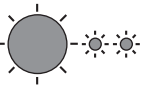
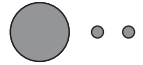
-  代表指示燈關閉的符號。
-  代表指示燈亮起的符號。
-  代表指示燈閃爍的符號。



印表機控制板指示燈訊息

指示燈狀態	印表機狀態	說明與應採取之動作
	節電模式 (PowerSave) (或電源被拔下) 印表機使用閒置模式以節省電力。	按下印表機控制板上的「繼續」(Go) 按鈕，或者開始列印，都會將印表機由閒置模式喚醒。如果上述動作未產生任何反應，請檢查電源線是否接妥 (若印表機使用 220-240V 電源，請順便檢查印表機開關)。
	就緒 (Ready) 印表機準備就緒可以列印。	不需任何處理。此時如果按下印表機控制板上的「繼續」(Go) 按鈕，將會列印一張自我測試頁。
	正在處理 (Processing) 印表機正在接收或處理資料。	等待列印工作印出。
	緩衝資料 (Buffered Data) 印表機記憶體仍有尚未印出的資料。	按下印表機控制板的「繼續」(Go) 按鈕，可將其餘的資料印出。

印表機控制板指示燈訊息 (寄)

指示燈狀態	印表機狀態	說明與應採取之動作
	人工送紙 印表機是在人工送紙模式。	檢查裝入的紙張是否正確，然後按一下印表機控制板上的「繼續」(Go) 按鈕。如果您不要使用人工送紙模式，請由印表機內容更改設定。
	印表機機門開啓，無碳粉匣，或者卡紙 印表機處於發生錯誤的狀態。	請檢查下列事項： <ul style="list-style-type: none"> ● 印表機機門應已關上。 ● 碳粉匣應已正確地安裝於印表機上。 ● 沒有卡紙。
	紙張用完了 印表機的紙張用完了。	請將紙張裝入印表機。
	記憶體用完了 印表機列印到一半時，記憶體用完了。	對印表機目前的記憶體容量而言，正在列印的頁面可能太複雜了。請按一下「繼續」(Go) 按鈕，將頁面印出。
	重設 / 印表機啓始 印表機記憶體正在重設，將所有先前的列印工作清除。或者印表機正在重新啓始。	不需動作。但是若按下「繼續」(Go) 按鈕 5 秒鐘不放，就可重設印表機。
	嚴重錯誤 所有的燈均亮起。	<ul style="list-style-type: none"> ● 重設印表機。 ● 將印表機關閉，然後再打開。 ● 聯絡 HP 服務人員。

常見問題的故障排除

1 基本故障排除檢查：

- 將印表機連接到電源。當印表機進入「就緒」狀態時，按下「繼續」按鈕，列印一張自我測試頁。如此，可檢查電源線是否正常、電源是否開啓、以及碳粉匣是否已安裝好，還有碳粉匣的密封膠帶是否已抽出。
- 從 PC 的軟體送出一份列印工作到 HP LaserJet 1100 印表機。如此，可檢查軟體安裝以及與印表機間的通訊是否正常。

2 如果軟體安裝失敗，而且沒有出現錯誤訊息，或者您無法由 PC 列印，請檢查下列事項：

- 檢查所有應用程式是否都已關閉。
Windows 9x: 按 **Ctrl+Alt+Del**。除了 **Systray** 以及 **Explorer** 之外的所有程式應該均已關閉。如果沒有的話，請一次選擇一項來關閉，並按「結束工作」。
- 按照「安裝軟體」中所述的步驟，重新安裝軟體。
- 重新啓動電腦。

接下頁

3 如果軟體安裝在第二步驟失敗，請試著用以下方式安裝：

● Windows 9x 與 NT 4.0 下的替代軟體安裝方式

- 1 將目前電腦上所有開啓的軟體關閉。
- 2 按「**開始**」，選擇「**設定**」，然後選擇「**印表機**」。
- 3 按兩下「**新增印表機**」。
- 4 Windows NT 4.0 專用：請選取適合的 LPT 連接埠。
- 5 按「**下一步**」，直到畫面上出現「**製造廠商**」。
- 6 按「**從磁片安裝**」。
- 7 輸入 <language>\drivers\IOS，這裡的 <language> 爲您選擇的語言。
- 8 按「**下一步**」，然後再按「**下一步**」。
- 9 安裝完成後，請將光碟片（或磁片）拿出來。

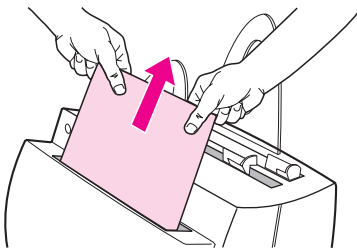
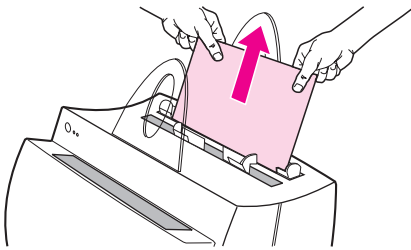
● Windows 3.1x 下的替代軟體安裝方式

- 1 將目前電腦上所有開啓的軟體關閉。
- 2 從「**程式管理員**」中，開啓「**主群組**」。
- 3 打開「**控制台**」圖示，然後開啓「**印表機**」。
- 4 按「**新增**」。畫面上會列出一串印表機，並標示「**安裝未列出的印表機**」或「**更新印表機**」。
- 5 按「**安裝**」。
- 6 按「**從磁片安裝**」，然後輸入 <language>\drivers\IOS。這裡的 <language> 是您選擇的語言。
- 7 按照畫面上的指示完成安裝。
- 8 安裝完成後，請將光碟片（或磁片）拿出來。

清除印表機卡紙

在列印時，偶而會發生卡紙的狀況。以下是一些可能的原因：

- 列印媒體安裝不正確。
- 在列印過程中，調整了紙張路徑選擇桿。
- 在列印時，印表機機門開啓。
- 使用的列印媒體不合 HP 規格。
- 使用的列印媒體小於 76.2 x 127 mm (3 x 5 英吋)。



進紙匣區域

將紙張由進紙匣方向整張拉出。

出紙路徑

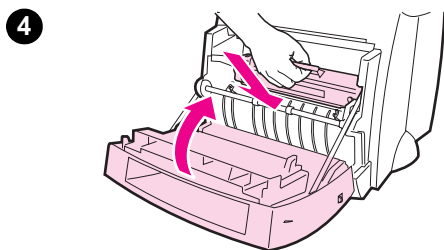
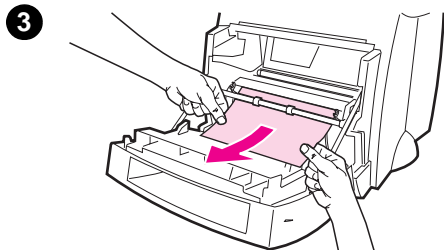
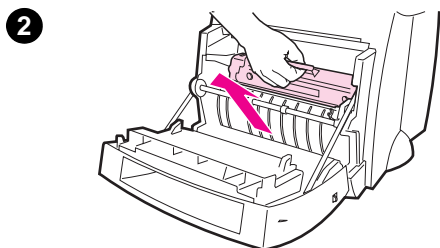
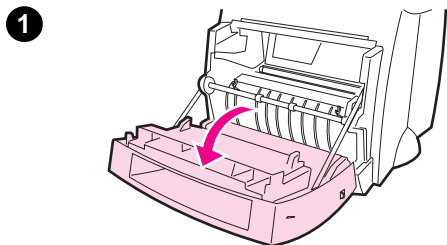
如果紙張卡在出紙路徑中，請將其向外整張拉出。

注意

發生卡紙後，印表機中可能會有散落的碳粉。只要再列印幾張，這些碳粉就會被清除。

印表機卡紙

如果印表機上安裝了掃描器，則可能需要將印表機拉到工作空間的邊緣，才能將印表機機門完全開啟。



- 1 打開印表機機門。如果不需拆下碳粉匣即可將紙張取出，請取出紙張並跳到第 3 步。否則繼續第 2 步驟。
- 2 將碳粉匣移出放在一旁，並且用一張紙將它蓋住。

小心

在此部份發生卡紙時，可能會在紙張上遺留散落的碳粉。如果您的衣服沾到碳粉，請用冷水洗滌。**熱水會讓碳粉永遠凝固在纖維上。**

小心

為防止損傷碳粉匣，請勿將碳粉匣置於光線下過久。用一張紙將它蓋住。

- 3 以雙手握住紙張露出最多的部份（包括中間），然後小心的將紙張由印表機中拉出。

注意

如果紙張被撕破了，請參見「由印表機中取出破損的紙張」。

- 4 移除卡住的紙張後，請將碳粉匣裝回並關閉印表機機門。

由印表機中取出破損的紙張

取出卡住的紙張時，可能會不小心將它撕破。以下方式可以取出留在印表機內的小片紙張。

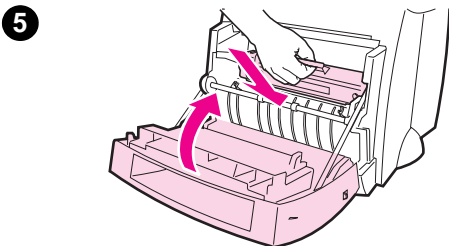
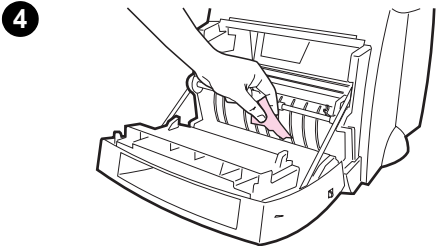
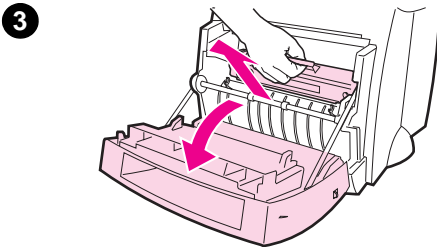
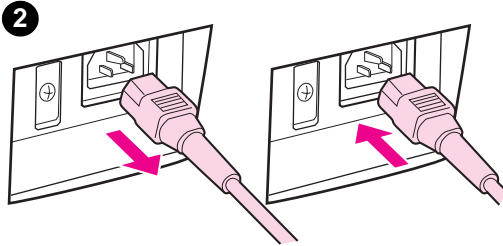
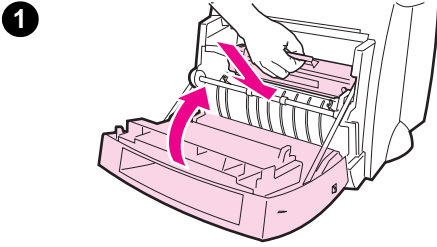
- 1 請安裝碳粉匣，關上印表機門。
- 2 關閉印表機，然後再打開。當印表機重新啟動時，滾筒會將紙片向前送。

注意

欲關閉電源，請將電源線拔下。開啓時，再將電源線插回。

- 3 打開印表機機門，拆下碳粉匣。
- 4 將所有紙片取出。
- 5 重新安裝碳粉匣，關上印表機門。

如果還是無法拉出紙張，請重複步驟 1-5。



支援與服務

萬維網 URL : <http://www2.hp.com>

服務電話 :

臺灣 : (886) (02) 717-0055

FCC 合格聲明

本設備業經測試，符合 FCC 規範第 15 章中所述 Class B 數位設備之規範。請參考使用者手冊附錄 A（線上或印刷版）中的政府規章聲明，其中包括 FCC 合格聲明。

商標說明

Windows 與 Windows NT 是微軟公司之註冊商標。

保證

詳細保證資訊，請參見 HP LaserJet 1100 線上使用者手冊。

