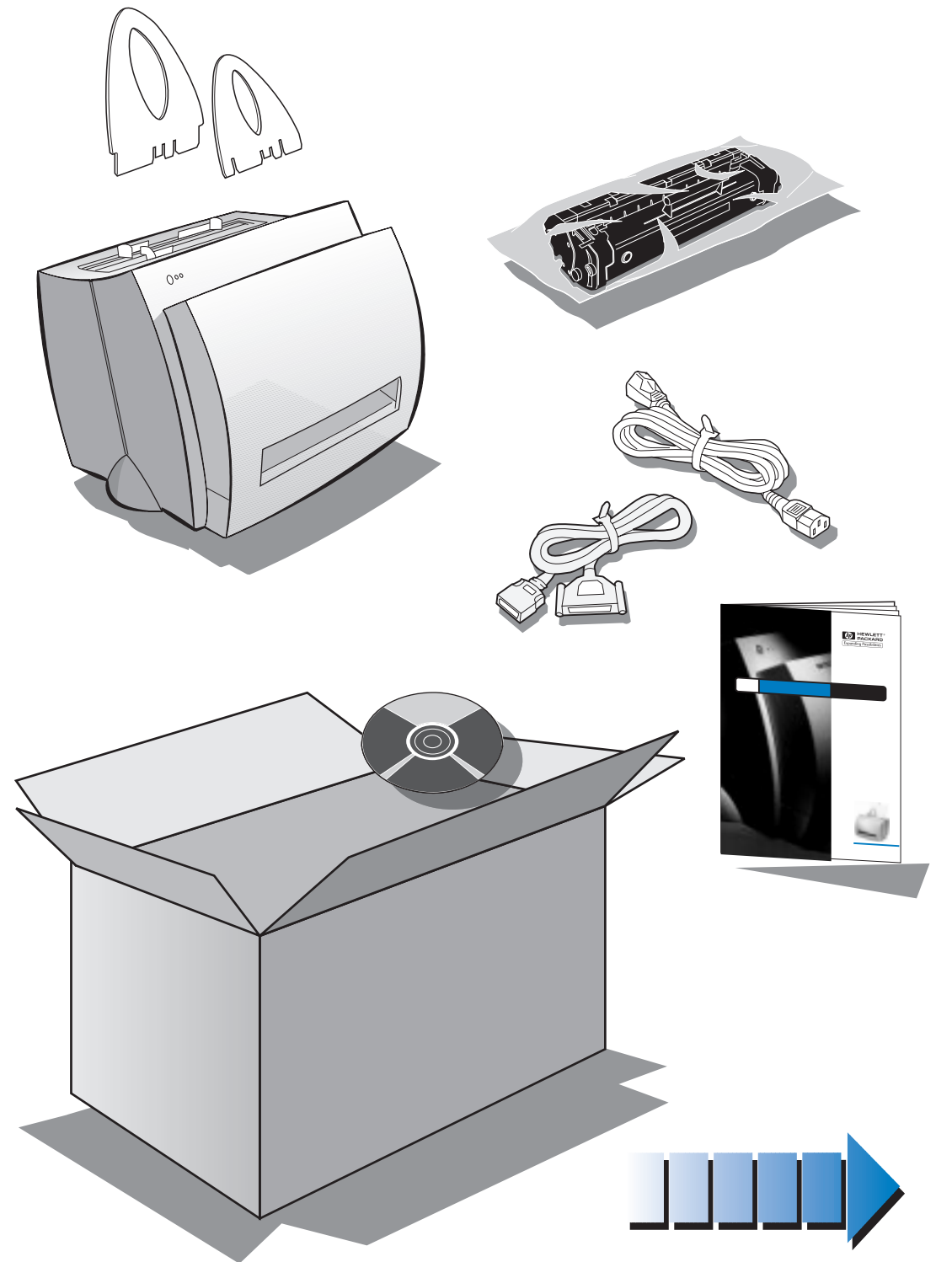


HP LaserJet **1100**

Gyors
referenciamutató

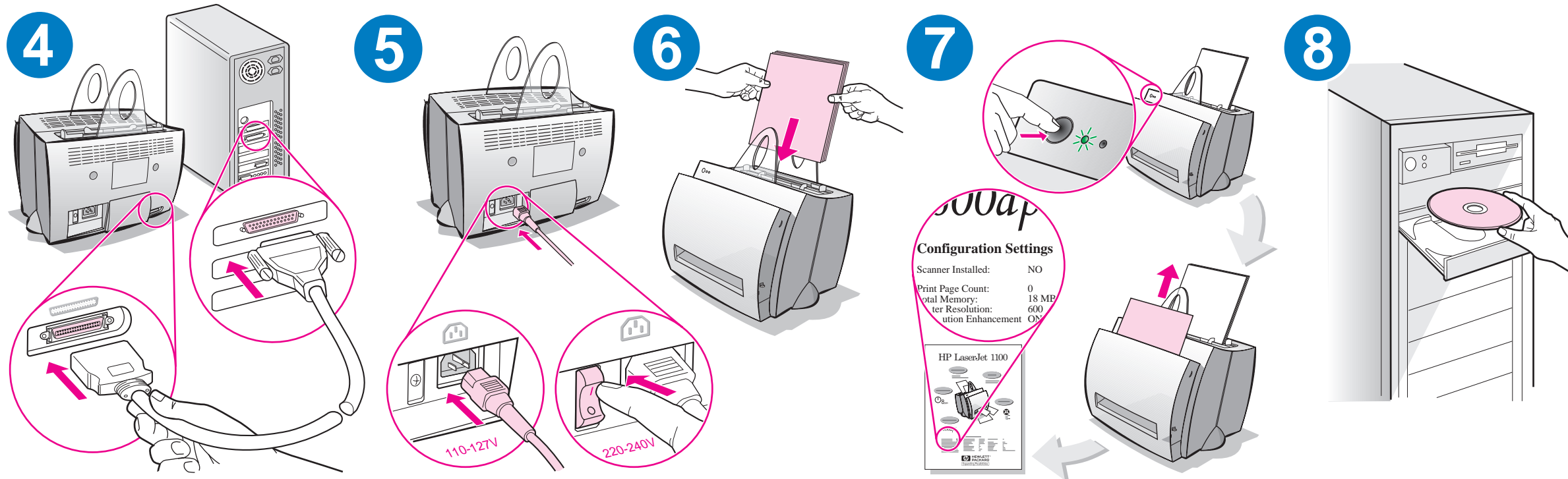
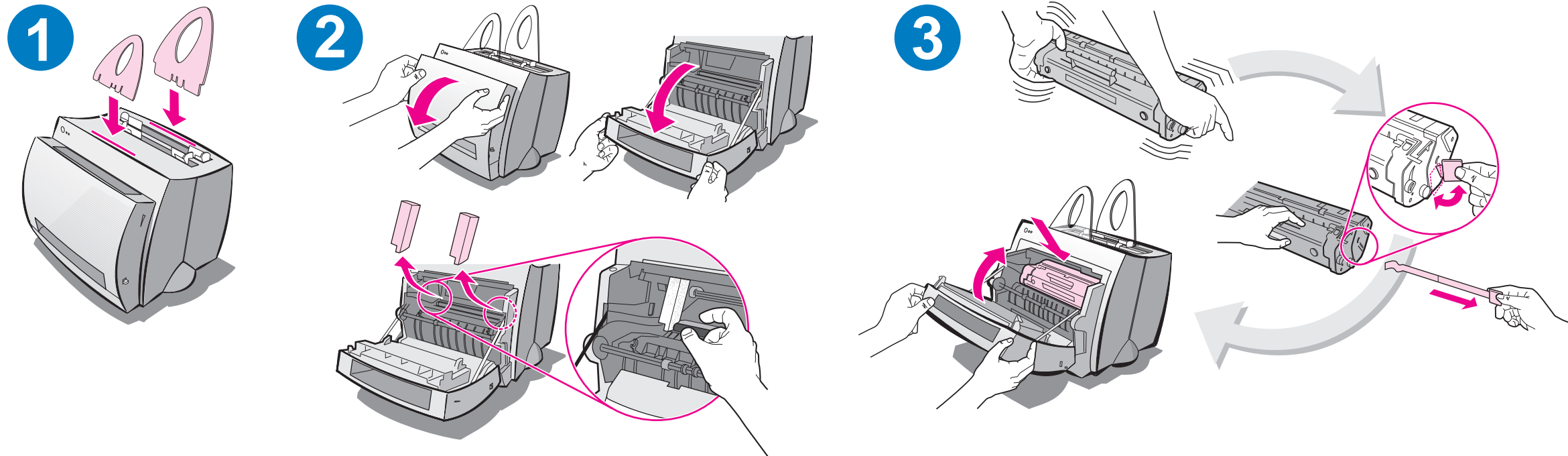


Copyright© 1998
Hewlett-Packard Co.
Nyomtatva Németországban

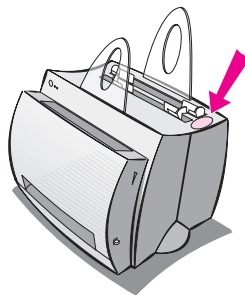
A kézikönyv
alkatrész száma
C4224-90918



C4224-90918



Ha új papírt tesz az adagolótálcába, mindig vegye ki az összes benne levő papírt a megfelelő papíradagolás érdekében. Emlékeztetőül helyezze el a címkét a nyomtatón.



Ez az útmutató

Használja ezt az útmutatót az új HP LaserJet 1100 szoftverének gyors és egyszerű telepítéséhez. Ez az útmutató az alábbi tudnivalókat tartalmazza:

- A hardver üzembe helyezésére vonatkozó információ (kihajtható borítólap)
- A csomag tartalma (kihajtható borítólap)
- Szoftver telepítése
- Nyomtató alkotórészei
- A nyomtató kezelőpaneljének jelzőfényei
- Hibakeresés gyakori problémák esetén
- Szerviz és támogatás
- FCC nyilatkozat
- Védjegyek
- Garancia

Az online súgó és online felhasználói kézikönyv

Az online súgó gazdag információforrás, amelyet úgy alakítottak ki, hogy segítségére legyen a HP LaserJet 1100 nyomtatóval vagy a HP LaserJet 1100 másoló/lapolvasóval szállított *szoftver* megismerésében. Az online súgó részletes utasításokat ad azokhoz a feladatokhoz, amelyeket a szoftver révén végrehajthat.

Az online felhasználói kézikönyv gazdag információforrás, amelyet úgy alakítottak ki, hogy segítségére legyen a HP LaserJet 1100 nyomtató és a HP LaserJet 1100 másoló/lapolvasó használatának elsajátításában. Ez a kézikönyv főként a *hardvert* helyezi előtérbe.

Az online súgó és a felhasználói kézikönyv megnyitása

Az online súgót és a felhasználói kézikönyvet az alábbi módon nyithatja meg:

- CD-ROM: Csak online felhasználói kézikönyv.
- Dokumentumsegéd: A fő képernyőn az **Eszközök**-ből érhető el. (A dokumentumsegéd nem áll rendelkezésre a Windows 3.1x operációs rendszerekben.)
- LaserJet Dokumentumasztal: A fő képernyőn a **Súgó**-ból érhető el.
- Programcsoport:
 - Windows 9x és NT 4.0: Kattintson a **Start, Programok, HP LaserJet 1100-ra**, majd a **HP 1100 Online felhasználói kézikönyv-re** vagy az **Online súgó-ra**.
 - Windows 3.1x: A **Programkezelő**-ben kattintson duplán a **HP LaserJet 1100** ikonra, ezután kattintson duplán a **HP 1100 Online felhasználói kézikönyv-re** vagy az **Online súgó-ra**.

LaserJet 1100 Tanfolyam

A LaserJet 1100 Tanfolyam lehetővé teszi, hogy rövid idő alatt megismerkedjen az opcionális HP LaserJet 1100A Printer•Copier•Scanner másolási és lapolvasási jellemzőivel, valamint a használatukban rejlő előnyökkel.

A LaserJet 1100 Tanfolyam megnyitása

Programcsoport:

- Windows 9x és NT 4.0: Kattintson a **Start, Programok, HP LaserJet 1100-re**, majd a **LaserJet 1100 Tanfolyam-ra**.
- Windows 3.1x: A **Programkezelő**-ben kattintson duplán a **HP LaserJet 1100** ikonra, majd kattintson duplán a **LaserJet 1100 Tanfolyam-ra**.

Szoftver telepítése

Általános tudnivalók

A szoftver telepítése előtt ellenőrizze az alábbiakat:

- Legalább 8 MB RAM van a számítógépben telepítve (16 MB ajánlott).
- Legalább 20 MB szabad terület van a számítógép merevlemezén.
- A számítógépen minden alkalmazást bezárt, mielőtt elkezdi a telepítést. (Lehetséges, hogy újra kell indítani a rendszert azután, hogy befejezte a szoftver telepítését.)
 - Windows 9x és NT 4.0: Ne jelenjenek meg ikonok a Tálcán.
 - Windows 3.1x: Nyomja le az **Alt+Tab**-ot. Csak a **Programkezelő**-nek szabad megjelennie.

Windows[®] 9x és NT[®] 4.0

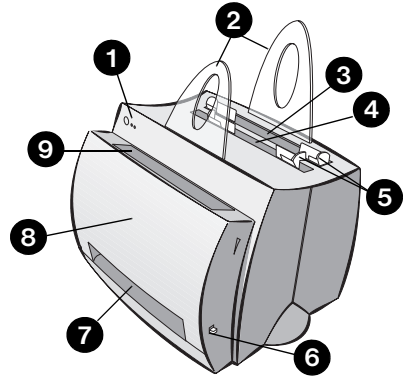
- 1 Tegye be a CD-t a számítógép CD-meghajtójába. A telepítés automatikusan elindul.
 - Ha a telepítés nem indul el automatikusan, kattintson a **Start**-ra, majd kattintson a **Futtatás**-ra. Gépelje be a parancssorba a **D:\setup** parancsot. Ha a használt CD-meghajtó betűjele nem **D**, akkor a megfelelő betűt írja be.
 - Ha inkább hajlékonylemezről szeretne telepíteni, nem CD-ről, kattintson a **Start**-ra, majd a **Futtatás**-ra. A parancssorba gépelje be az **A:\setup** parancsot. Ha a lemezmeghajtó betűjele nem **A**, akkor gépelje be a használt meghajtó betűjelét.
- 2 A telepítés végrehajtásához kövesse a képernyőn megjelenő utasításokat.

Windows 3.1x

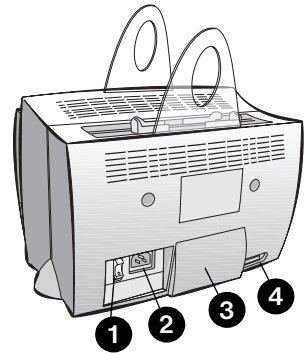
- 1 Helyezze be a CD-t a számítógép CD-meghajtójába.
- 2 A **Windows Programkezelő**-ben válassza a **File** menüt, és kattintson a **Futtat** menüpontra.
- 3 Gépelje be a **D:\setup** parancsot a parancssorba (D = a CD-meghajtó betűjele).
 - Ha inkább hajlékonylemezről szeretne telepíteni, nem CD-ről, a D helyett gépelje be a használt meghajtó betűjelét.
- 4 A telepítés végrehajtásához kövesse a képernyőn megjelenő utasításokat.

Nyomtató alkotórészei

1. Nyomtató kezelőpanelje
2. Papírtámasztékok
3. Papíradagoló tálca
4. Egylapos papíradagoló tálca
5. Papírvezetők
6. Papírkimeneti irányváltó
7. Egyenes papíráthaladási út
8. Nyomtatófedél
9. Papírkiadó rekesz



1. Hálózati kapcsoló (220-240 V-os nyomtatók)
2. Tápcsatlakozó
3. Memóriafedél
4. Párhuzamos port



Megjegyzés

A 110-127 volttal működő nyomtatókon nincs hálózati kapcsoló. A nyomtatót a hálózati tápkábel kihúzásával kapcsolja ki.

A nyomtató kezelőpaneljének jelzőfényei

A kezelőpanel jelzőfényeivel azonosítható a nyomtató állapota.

A jelzőfények állapotának jelmagyarázata



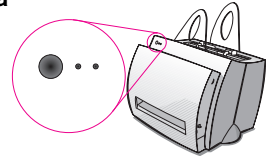
A jelzőfény nem világít



A jelzőfény folyamatosan világít



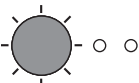



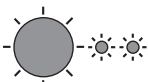
A jelzőfény villog




Nyomtató kezelőpaneljének jelzőfény-üzenetei

Fényjelzés	A nyomtató állapota	Leírás és teendő
	PowerSave (energiatakarékos) üzemmód (vagy a nyomtató ki van kapcsolva) A nyomtató az Alvó (Sleep) üzemmódot használja energia-megtakarítás céljából.	A Folytatás gomb lenyomása a nyomtató kezelőpaneljén vagy a nyomtatás elindítása felébreszti a nyomtatót az Energiatakarékos (PowerSave) üzemmódból. Ellenőrizze a hálózati tápkábelt, ha a fenti lépések nem eredményesek (vagy a hálózati kapcsolót, ha 220-240 V-os nyomtatóról van szó).
	Üzemkész A nyomtató nyomtatásra kész.	Semmit sem kell tenni. Ha azonban lenyomja, majd felengedi a Folytatás gombot a nyomtató kezelőpaneljén, egy öntesztoldal kerül nyomtatásra.
	Feldolgozás A nyomtató adatokat fogad vagy dolgoz fel.	Legyen türelemmel, amíg a feladat nyomtatása megtörténik.
	Pufferezett adatok A nyomtató memóriájában ki nem nyomtatott adatok maradtak.	Nyomja le, majd engedje fel a Folytatás gombot a nyomtató kezelőpaneljén a fennmaradó adatok kinyomtatása érdekében.

Nyomtató kezelőpaneljének jelzőfény-üzenetei (folytatás)

Fényjelzés	A nyomtató állapota	Leírás és teendő
	Kézi adagolás A nyomtató kézi adagolás üzemmódban van.	Győződjön meg arról, hogy a helyes papír van betöltve, és nyomja le, majd engedje fel a Folytatás gombot a nyomtató kezelőpaneljén a nyomtatás megindításához. Ha nem kívánja a kézi adagolás üzemmódot, változtassa meg a beállítást a nyomtató tulajdonságlapjain.
	A fedél nyitva van, nincs tonerkazetta, vagy papírelakadás történt. A nyomtató hibaállapotban van.	Győződjön meg az alábbiakról: <ul style="list-style-type: none"> ● A nyomtató fedele zárva van. ● A tonerkazetta helyesen van a nyomtatóba behelyezve. ● Nincs sehol papírelakadás.
	Nincs papír A nyomtatóból kifogyott a papír.	Töltsön be papírt a nyomtatóba.
	Nincs elég memória A nyomtatási feladat végrehajtása közben megtelt a nyomtató memóriája.	A nyomtatott oldal valószínűleg túl bonyolult volt a nyomtatóban rendelkezésre álló memóriához képest. Nyomja le, majd engedje el a Folytatás gombot a nyomtatás elindításához.
	Alaphelyzetbe állítás/ Nyomtató inicializálása A nyomtató memóriája visszaáll alaphelyzetbe, és minden korábban küldött nyomtatási feladat törlésre kerül, vagy pedig a nyomtató inicializálása van folyamatban.	Semmit sem kell tenni. Alaphelyzetbe állíthatja azonban a nyomtatót, ha lenyomja a Folytatás gombot, és azt 5 másodpercig lenyomva tartja.

Nyomtató kezelőpaneljének jelzőfény-üzenetei (folytatás)

Fényjelzés	A nyomtató állapota	Leírás és teendő
	Végzetes hiba Minden jelzőfény világít.	<ul style="list-style-type: none">● Állítsa vissza a nyomtatót alaphelyzetbe.● Kapcsolja ki a nyomtatót, majd újra be.● Lépjen kapcsolatba a HP Hotline-nal.

Hibakeresés gyakori problémák esetén

1 Alapvető ellenőrző lépések hibakeresésnél:

- Kapcsolja be a nyomtatót, és nyomtasson ki egy önteszoldalt a **Folytatás** gomb lenyomásával és felengedésével, amikor a nyomtató üzemenkészes állapotban van. Ezzel ellenőrizhető, hogy a hálózati tápkábel jó, a tápfeszültség be van kapcsolva, és a tonerkazetta behelyezése a védőszalag eltávolításával megfelelően történt.
- Küldjön el egy nyomtatási feladatot a számítógépről a HP LaserJet 1100 nyomtatóra. Ezzel ellenőrzi a szoftvertelepítést és a nyomtatóval való kommunikációt.

2 Ha a szoftvertelepítés nem sikerült hibajelzés nélkül, vagy ha nem tud nyomtatni a számítógépről, akkor ellenőrizze az alábbiakat:

- Győződjön meg arról, hogy minden alkalmazás be van zárva. Windows 9x: Nyomja le a **Ctrl+Alt+Del**-t. A **Systray** és az **Explorer** (Intéző) kivételével minden program zárva kell, hogy legyen. Ha nincs, akkor zárja be azokat, egyenként kiválasztva és a **Bezárás** gombra kattintva.
- Telepítse újra a szoftvert a „Szoftver telepítése” c. rész utasításai alapján.
- Indítsa újra a számítógépet.

Folytatás a következő oldalon.

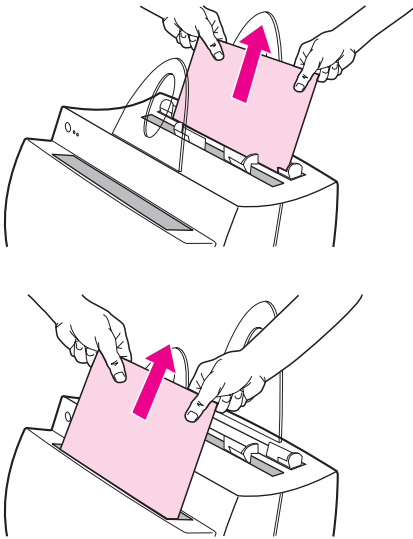
3 Ha a szoftvertelepítés 2. lépése nem sikerült, akkor próbálja meg az alábbi módszert a szoftver telepítésére:

- Egy másik szoftvertelepítési módszer Windows 9x és NT 4.0 esetén
 - 1 Zárjon be minden aktuálisan futó szoftvert a számítógépen.
 - 2 Kattintson a **Start**-ra, válassza a **Beállítások**-at, majd a **Nyomatók**-at.
 - 3 Kattintson duplán a **Nyomató hozzáadása** ikonra.
 - 4 Csak Windows NT 4.0 esetén: válassza ki a megfelelő LPT portot.
 - 5 Kattintson a **Tovább** gombra mindaddig, amíg a *nyomatógyártókhöz* nem ér.
 - 6 Kattintson a **Saját lemez** gombra.
 - 7 Írja be „<language>\drivers\OS” ahol a <language> a kiválasztani kívánt nyelvet jelöli.
 - 8 Kattintson a **Tovább** gombra, azután ismét kattintson a **Tovább**-ra.
 - 9 Vegye ki a CD-t (vagy a lemezeket), ha befejeződött a telepítés.
- Egy másik szoftvertelepítési módszer Windows 3.1x esetén
 - 1 Zárjon be minden aktuálisan futó szoftvert a számítógépen.
 - 2 A **Programkezelő**-ben nyissa meg **Rendszer** csoportot.
 - 3 Nyissa meg a **Vezérlőpult**-ot, majd a **Nyomatók**-at.
 - 4 Kattintson a **Hozzáad** gombra. A képernyőn megjelenik a nyomtatók listája, ahol ki van jelölve **A listán nem szereplő vagy felújított kezelőprogram**.
 - 5 Kattintson a **Telepít** gombra.
 - 6 Kattintson a **Saját lemez** gombra, majd írja be „<language>\drivers\OS” ahol a <language> a kiválasztani kívánt nyelvet jelöli.
 - 7 A telepítés befejezéséhez kövesse a képernyőn megjelenő utasításokat.
 - 8 Vegye ki a CD-t (vagy a lemezeket), ha befejeződött a telepítés.

Papírelakadások elhárítása a nyomtatóban

Előfordulhat, hogy a papír elakad a nyomtatási feladat közben. Az okok többek között az alábbiak lehetnek:

- A média betöltése helytelen.
- A papírkimeneti irányváltót nyomtatás közben átállították.
- A nyomtatófedelet nyomtatás közben kinyitották.
- A használt média nem felel meg a HP specifikációknak.
- A használt média kisebb, mint 76,2 x 127 mm (3 x 5 hüvelyk).



Papíradagoló tálcák környéke

Húzza a lapot az adagolótálcából kifelé, amíg az teljesen eltávolításra nem kerül.

Papírkimenetek

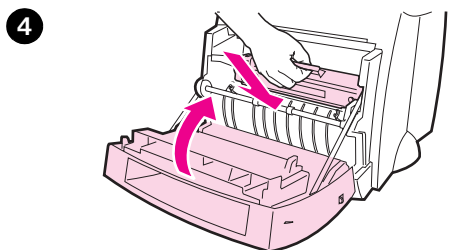
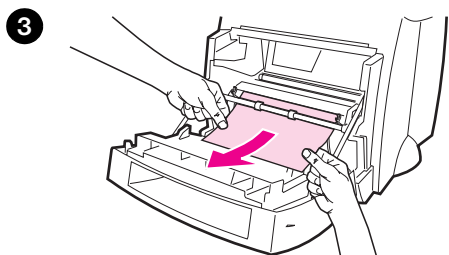
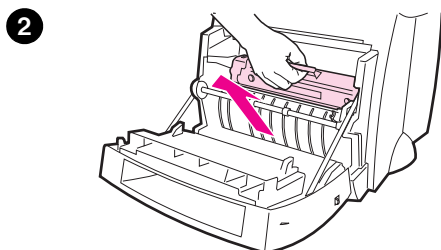
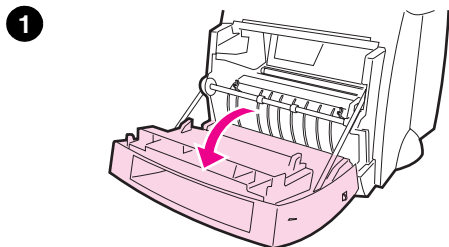
Ha a lap látható a papíráthaladási úton, akkor húzza kifelé, amíg az teljesen eltávolításra nem kerül.

Megjegyzés

Papírelakadás után maradhat a nyomtatóban kiszóródott toner. Ez néhány oldal nyomtatása után eltűnik.

Papírelakadások a nyomtatóban

Ha a lapolvasó csatlakoztatva van a nyomtatóhoz, a jobb hozzáférés érdekében szükség lehet arra, hogy a nyomtatót a munkasztal szélére húzza, és ily módon lehetővé tegye a fedél teljes lehajtását.



- 1 Nyissa le a nyomtató fedelét. Ha a papír eltávolítható a tonerkazetta eltávolítása nélkül, akkor távolítsa el a 3. lépésben leírtak szerint. Ha nem, folytassa a 2. lépéssel.
- 2 Vegye ki a tonerkazettát, és tegye félre egy papírlappal letakarva.

VIGYÁZAT

Az ebben a térségben történt papírelakadásnál előfordulhat, hogy a toner nincs rögzítve a lapon. Ha toner kerül a ruhájára, hideg vízben mossa ki a ruhát. *A meleg víz megköti a toner a szövetben.*

VIGYÁZAT

A károsodás elkerülése végett ne tegye ki a tonerkazettát fényhatásnak pár percnél hosszabb ideig. Takarja le egy papírlappal.

- 3 Két kézzel fogja meg a papír szélét a legjobban látható helyen (akár a közepén is), majd óvatosan húzza kifelé, amíg az kiszabadul a nyomtatóból.

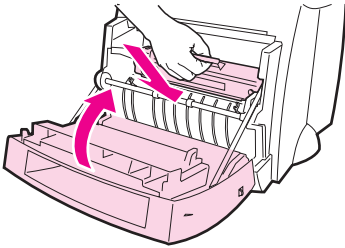
Megjegyzés

Ha a papír elszakad, lásd a „Szakadt papírdarabok eltávolítása a nyomtatóból” c. részt.

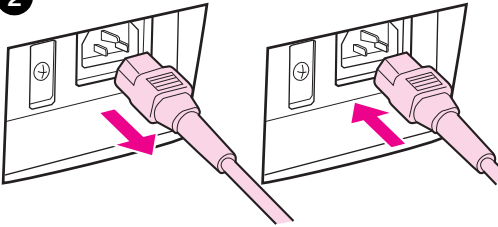
- 4 Miután eltávolította az elakadt papírt, helyezze vissza a tonerkazettát, és zárja le a nyomtató fedelét.

Szakadt papírdarabok eltávolítása a nyomtatóból

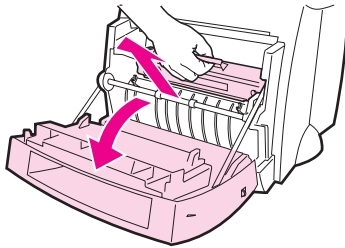
1



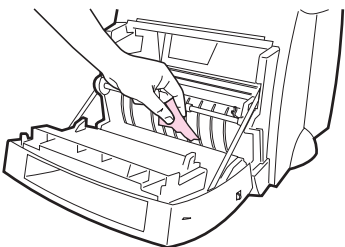
2



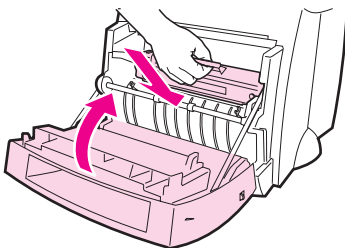
3



4



5



Kihúzáskor az elakadt papír egy darabja olykor leszakad. Alkalmazza az alábbi eljárást a nyomtatóban maradt kis papírdarabok eltávolítására.

- 1 Győződjön meg arról, hogy a tonerkazetta be van helyezve, és a nyomtatófedél le van zárva.
- 2 Kapcsolja ki a nyomtatót, majd ismét kapcsolja be. Amikor a nyomtató újra elindul, a hengerek továbbmozdítják a papírdarabo(ka)t.

Megjegyzés

Kapcsolja ki a nyomtatót, és húzza ki a hálózati tápkábelt. Csatlakoztassa ismét a hálózati tápkábelt, és kapcsolja be a nyomtatót.

- 3 Nyissa fel a nyomtató fedelét, és vegye ki a tonerkazettát.
- 4 Távolítsa el az elakadt papírdarabo(ka)t.
- 5 Helyezze vissza a tonerkazettát, és zárja le a nyomtató fedelét.

Ha a papír nem jön ki, akkor ismételje meg a lépéseket 1-től 5-ig.

Szerviz és támogatás

World Wide Web URL: <http://www2.hp.com>

Hotline telefonszámai:

Magyarország: (36) (1) 343-0310

HP FIRST:

Magyarország: (36) (1) 461-8110

FCC nyilatkozat

A készüléket megvizsgálták és megállapítást nyert, hogy az megfelel az FCC rendelkezések 15. fejezetében a B osztályú digitális készülékekre megállapított valamennyi értéknek. Az előírásokra vonatkozó nyilatkozatokat, beleértve az FCC nyilatkozatot is, lásd az online vagy a nyomtatott Felhasználói kézikönyv A függelékében.

Védjegyek

A Windows és a Windows NT a Microsoft Corporation USA-ban bejegyzett védjegye.

Garancia

A garanciára vonatkozó részletes információkat megtalálja a HP LaserJet 1100 online felhasználói kézikönyvében.

