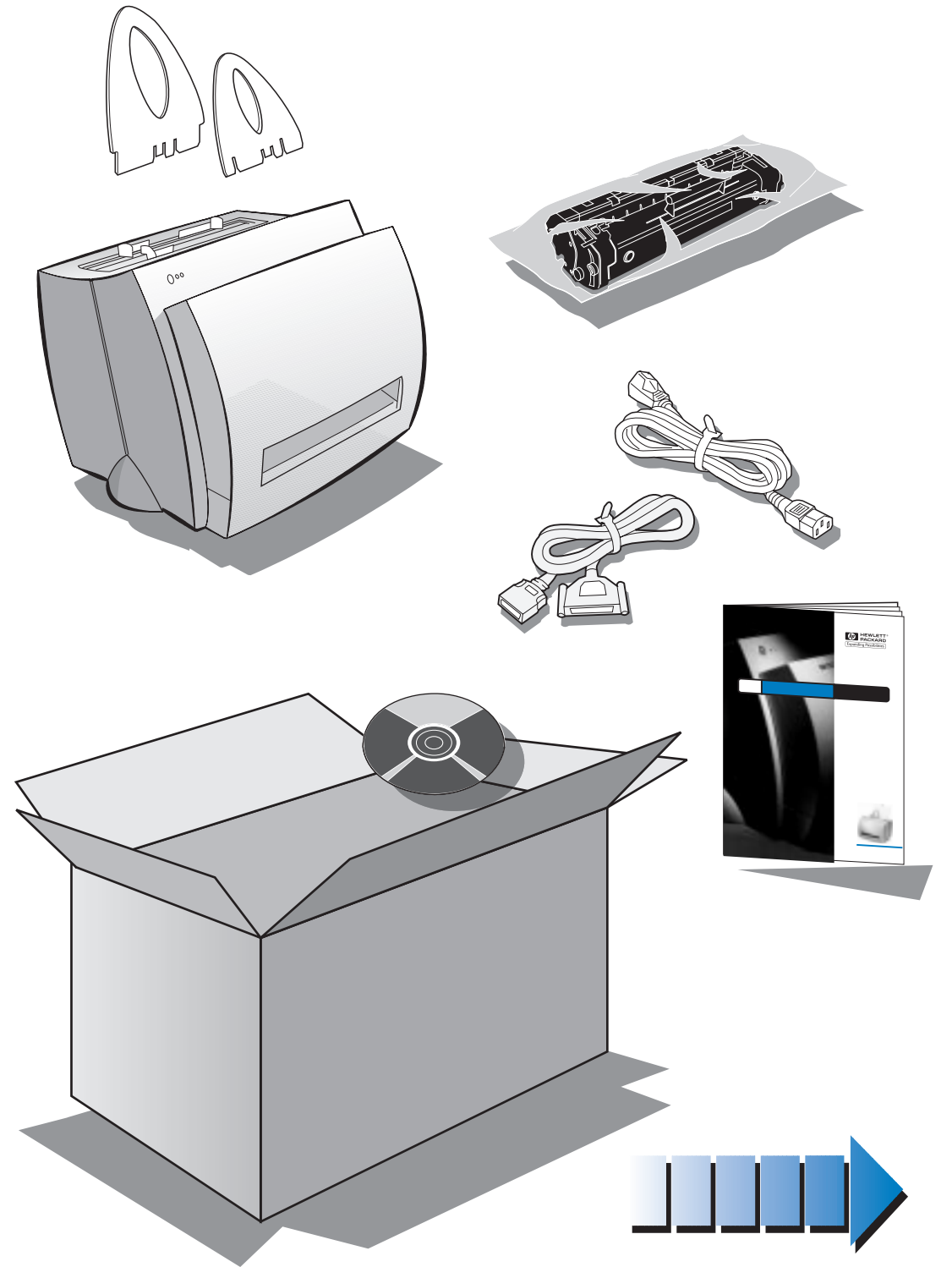




# HP LaserJet 1100



快速参考指南

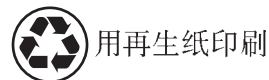


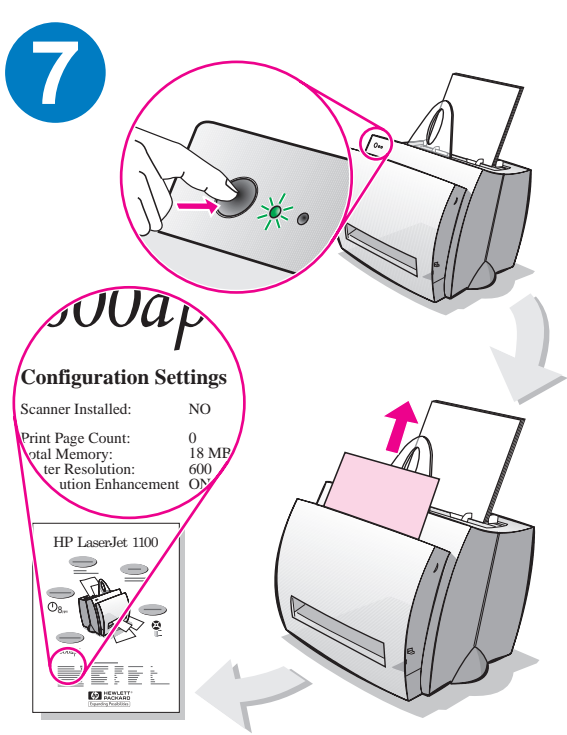
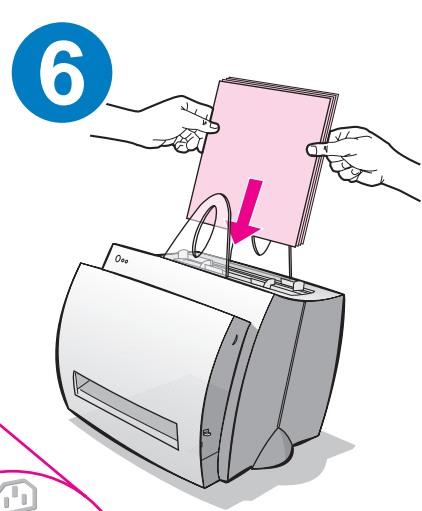
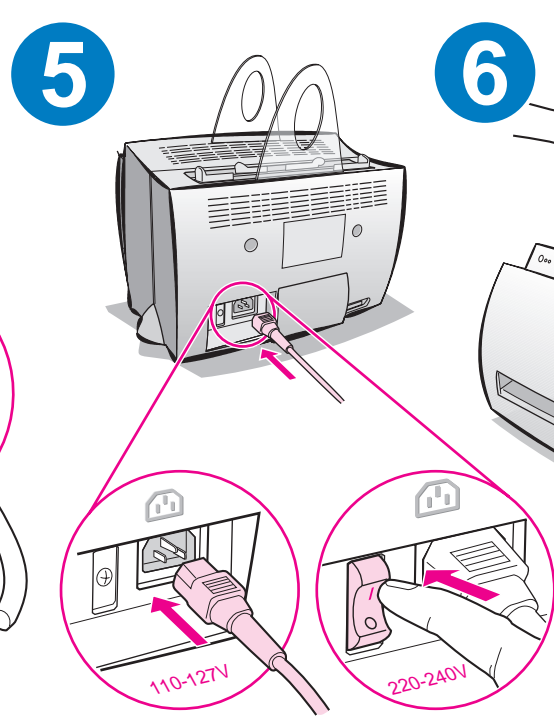
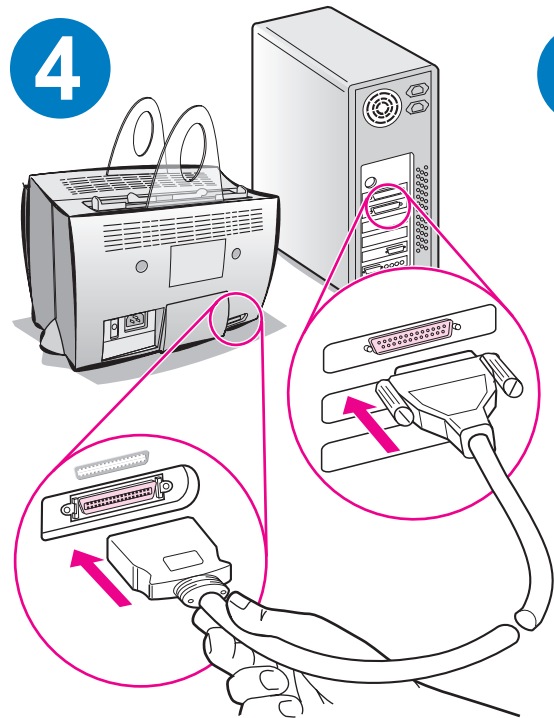
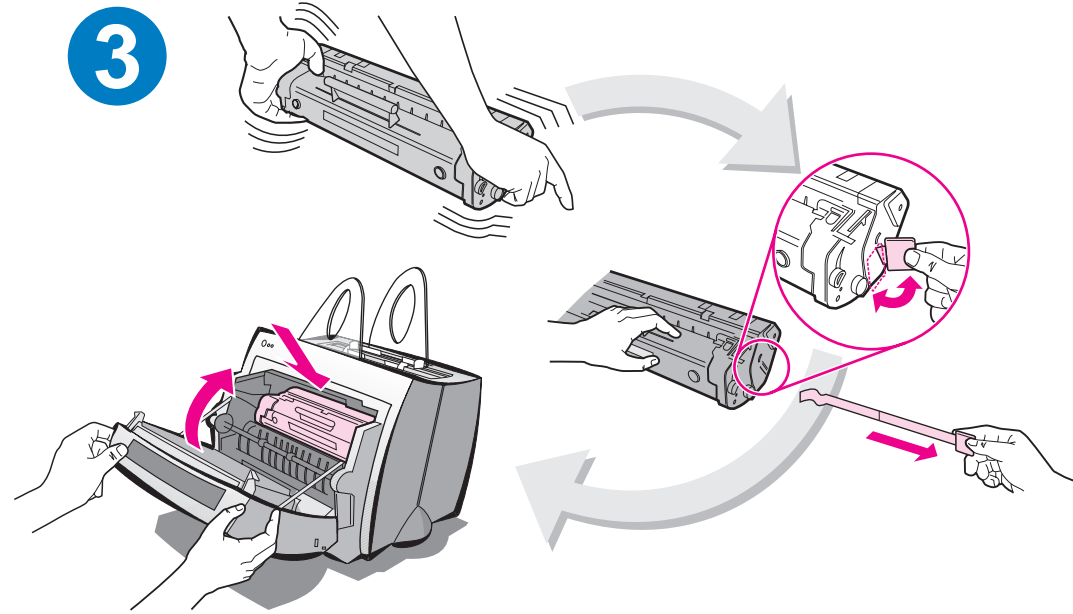
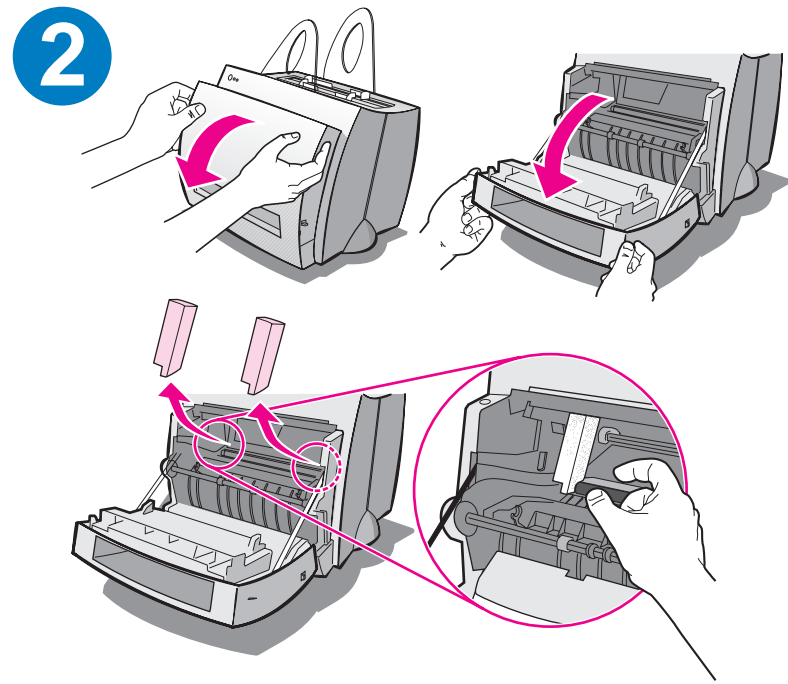
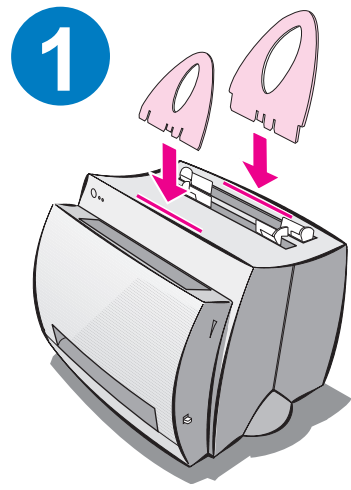
©1998 年版权  
Hewlett-Packard 公司  
于新加坡印刷

手册编号  
C4224-90920

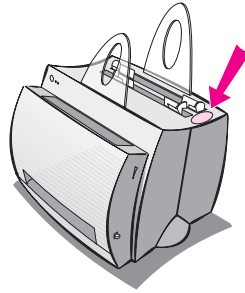


C4224-90920





在装入更多纸张以前，取出进纸盘中的纸张以保证正确送纸。将此标签贴在打印机上作为提示。





# 如何使用 HP 的文档资料

## 本指南

使用本指南可快速、容易地设置新的 HP LaserJet 1100 并安装软件。  
在本指南中，可以找到下列信息：

- 硬件设置信息（折页封面）
- 包装内容（折页封面）
- 软件的安装
- 打印机部件
- 打印机控制面板指示灯
- 故障排除的常见问题
- 服务与支持
- FCC 声明
- 鸣谢
- 保证书

## 联机帮助和联机用户指南

联机帮助是信息的综合来源，旨在帮助您了解 HP LaserJet 1100 的 HP LaserJet 1100 打印机或复印机 / 扫描仪随带的软件。联机帮助提供关于如何执行软件多项任务的详细说明。

联机用户指南是信息的综合来源，旨在帮助您了解如何使用 HP LaserJet 1100 的 HP LaserJet 1100 打印机或复印机 / 扫描仪。该指南的重点为 *硬件*。

## 访问联机帮助和用户指南

可通过以下方式访问联机帮助和用户指南：

- CD-ROM：仅联机用户指南。
- 文档助理：从主屏幕的工具访问。（Windows 3.1x 操作系统不可用于文档助理。）
- LaserJet 文档桌面：从主屏幕的**帮助**访问。
- 程序组
  - Windows 9x 和 NT 4.0：单击**开始、程序、HP LaserJet 1100**，然后单击 **HP 1100 用户指南**或**联机帮助**。
  - Windows 3.1x：从**程序管理器**，双击 **HP LaserJet 1100** 图标，然后双击 **HP 1100 用户指南**或**联机帮助**。

## LaserJet 1100 教程

“LaserJet 1100 教程”让您能快速了解使用可选用的 HP LaserJet 1100A Printer•Copier•Scanner 之复印和扫描功能的特性及益处。

## 访问 LaserJet 1100 教程

程序组：

- Windows 9x 和 NT 4.0：单击**开始、程序、HP LaserJet 1100**，然后单击 **LaserJet 1100 教程**。
- Windows 3.1x：从**程序管理器**，双击 **HP LaserJet 1100** 图标，然后双击 **LaserJet 1100 教程**。

# 软件的安装

## 一般信息

在安装软件之前，检查以下各项：

- PC 上安装有 8 MB 以上内存（RAM）（建议 16 MB）。
- PC 上的硬盘空闲空间至少有 20 MB。
- 开始安装以前，关闭了 PC 上所有应用程序。（安装软件之后，可能需要重新启动系统。）
  - Windows 9x 和 NT 4.0：任务栏上不应出现任何图标。
  - Windows 3.1x：按 **Alt+Tab**。应该只出现**程序管理器**。

## Windows<sup>®</sup> 9x 和 NT<sup>®</sup> 4.0

- 1 把 CD 插入 PC 的 CD-ROM 驱动器。将自动开始安装。
  - 如果未自动开始安装，单击**开始**，然后单击**运行**。在命令行键入 **D:\setup**。如果 CD 驱动器不是 **D**，则键入正确的盘符。
  - 如果在从磁盘而不是从 CD 安装，单击 **开始**，然后单击 **运行**。在命令行键入 **A:\setup**。若磁盘驱动器不是 **A**，则键入正确的驱动器盘符。
- 2 遵照屏幕上的说明来完成安装。

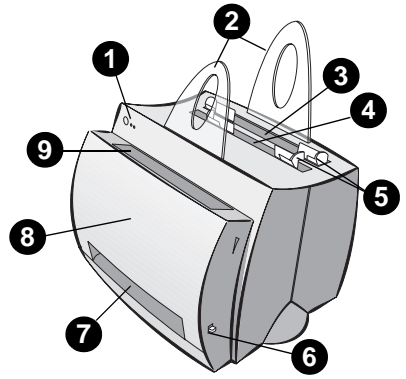
## Windows 3.1x

- 1 将 CD 插入 PC 的 CD-ROM 驱动器。
- 2 在 **Windows 程序管理器** 屏幕，拉下**文件**菜单并单击**运行**。
- 3 在命令行键入 **D:\setup**（D= CD 驱动器的盘符）。
  - 如果在从磁盘而不是从 CD 安装，键入驱动器盘符以替代 D。
- 4 遵照屏幕上的说明来完成安装。

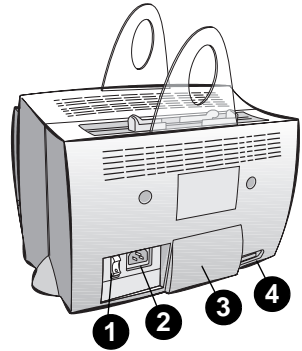


# 打印机部件

1. 打印机控制面板
2. 纸张支架
3. 进纸盘
4. 单张进纸盘
5. 纸张导板
6. 出纸路径杆
7. 直通出纸路径
8. 打印机盖
9. 出纸槽



1. 电源开关（仅 220-240 伏）
2. 电源插座
3. 存储器盖
4. 并行端口






## 说明

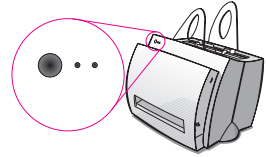
需要 110-127 伏电压的打印机没有电源开关。拔下打印机插头即关闭打印机。

# 打印机控制面板指示灯

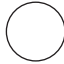
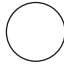
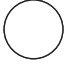

控制面板指示灯表示打印机的状态。

## 指示灯状态图例

-  “指示灯熄灭”标志
-  “指示灯亮着”标志
-  “指示灯闪烁”标志



## 打印机控制面板指示灯信息

指示灯状态	打印机状况	说明和需要的操作
	<b>PowerSave（省电）模式（或已断开电源）</b> 打印机使用“睡眠”模式以节省用电。	按打印机控制面板上的 <b>执行</b> 按钮或进行打印，会将打印机从PowerSave（省电）模式唤醒。如果上述操作并未引起反应，则检查电源线（以及 220-240 伏打印机上的电源开关）。
	<b>就绪</b> 打印机已就绪可打印。	不需要任何操作；但是，若按下并松开打印机控制面板上的 <b>执行</b> 按钮，将打印自检页。
	<b>处理</b> 打印机在接收或处理数据。	等待打印作业。
	<b>缓冲的数据</b> 打印机内存中保留着未打印的数据。	按下并松开打印机控制面板上的 <b>执行</b> 按钮以打印剩余的数据。

## 打印机控制面板指示灯信息 (续)

指示灯状态	打印机状况	说明和需要的操作
	<b>手动送纸</b> 打印机处于手动送纸模式。	检查所装纸张是否正确，然后按下并松开打印机控制面板上的 <b>执行</b> 按钮进行打印。如果不要手动送纸模式，则从打印机属性更改设定值。
	<b>盖开着、没有硒鼓或卡纸</b> 打印机处于错误状态。	检查以下各项： <ul style="list-style-type: none"> <li>● 打印机盖是否关上。</li> <li>● 打印机中硒鼓安装正确。</li> <li>● 是否出现卡纸。</li> </ul>
	<b>缺纸</b> 打印机缺纸。	把纸张装入打印机。
	<b>内存用尽</b> 打印机在打印作业过程中用尽了内存。	正在打印的页面可能对于打印机内存容量而言过于复杂。按下并松开 <b>执行</b> 按钮进行打印。
	<b>复位 / 打印机初始化</b> 正在复位打印机内存，在清除以前发送的所有打印作业。或者，正在初始化打印机。	不需要任何操作。但是，若按下并按住 <b>执行</b> 按钮达 5 秒种，即能复位打印机。
	<b>严重错误</b> 所有指示灯都亮了。	<ul style="list-style-type: none"> <li>● 复位打印机。</li> <li>● 关闭打印机，然后重又开启。</li> <li>● 与“HP 支持”联系。</li> </ul>

# 故障排除的常见问题

## 1 基本的故障排除检查:

- 连接打印机电源，当打印机处于“就绪”状态时，按下并松开**执行**按钮以打印自检页。这样就检查了打印机电源线工作正常、电源已开启、硒鼓安装正确并已取下保护胶带。
- 从 PC 上的软件应用程序向 HP LaserJet 1100 打印机发送打印作业。这就检查了软件的安装以及与打印机的通讯。

## 2 如果软件安装失败而没有出错或者无法从 PC 打印，则检查以下各项:

- 确证所有应用程序均已关闭。  
Windows 9x: 按 **Ctrl+Alt+Del**。应该关闭除 **Systray** 和**资源管理器**之外的所有程序。否则，则一次选择一项并单击**结束任务**。
- 使用“软件的安装”中描述的方法重新安装软件。
- 重新启动 PC。

下页续。

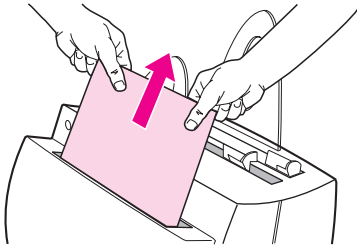
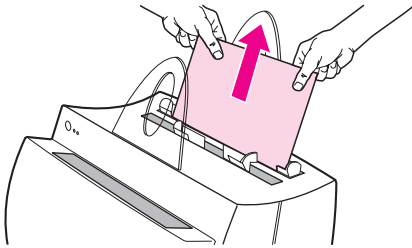
### 3 如果软件安装在步骤 2 时失败,则尝试使用以下方法来安装软件

- 用于 Windows 9x 和 NT 4.0 的软件安装
  - 1 关闭 PC 上当前打开的所有软件。
  - 2 单击**开始**, 选择**设定值**, 然后选择**打印机**。
  - 3 双击**添加打印机**。
  - 4 仅对 Windows NT 4.0: 选择合适的 LPT 端口。
  - 5 单击**下一步**直到出现**打印机制造商**。
  - 6 单击**从磁盘安装**。
  - 7 输入“< 语言 >\ 驱动程序 \OS”  
< 语言 > 是您要选择的任何语言。
  - 8 单击**下一步**, 然后再次单击**下一步**。
  - 9 安装完成时, 取出 CD (或磁盘)。
- 用于 Windows 3.1x 的软件安装
  - 1 关闭 PC 上当前打开的所有软件。
  - 2 从**程序管理器**, 打开**主群组**。
  - 3 打开**控制面板**图标, 然后打开**打印机**。
  - 4 单击**添加**。屏幕上将出现打印机清单, **安装未列出或未更新的打印机**将被突出显示。
  - 5 单击**安装**。
  - 6 单击**从磁盘安装**, 然后输入“< 语言 >\ 驱动程序 \OS”  
< 语言 > 是您要选择的任何语言。
  - 7 遵照屏幕上的说明以完成安装。
  - 8 安装完成时, 取出 CD (或磁盘)。

## 清除打印机卡纸

打印时偶尔会卡纸。以下列出一些可能的原因：

- 装入介质的方法不正确。
- 打印作业时调整了出纸路径杆。
- 打印作业时打开了打印机盖。
- 使用的介质不符合 HP 的规格。
- 使用的介质小于 76.2 x 127 毫米。



### 进纸盘区域

从进纸盘一侧拉纸直到完全取出。

### 出纸路径

如果纸张伸出出纸路径外，拉纸直到完全取出。

---

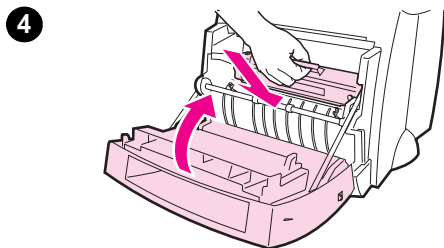
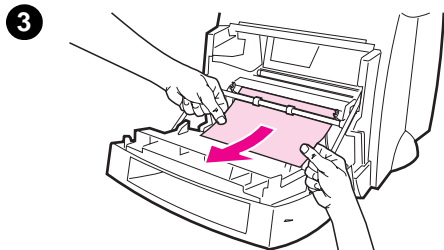
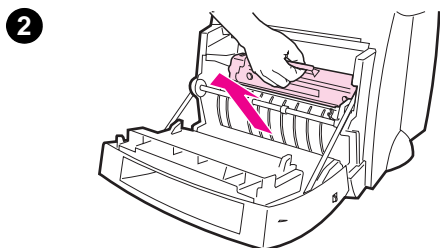
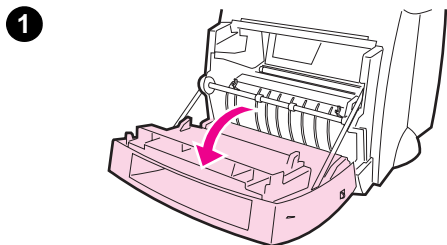
#### 说明

卡纸后可能还有松散的墨粉留在打印机内。打印数张之后就会干净。

---

## 打印机卡纸

如果扫描仪连接打印机，可能需要将打印机拉到工作区的边缘，以使打印机的盖能够完全展开。



- 1 打开打印机盖。如果不用取出硒鼓就能清除卡纸，则跳到步骤 3。否则，继续步骤 2。
- 2 取出硒鼓，将它放在一边，用张纸盖住它。

### 注意

这一区域的卡纸可能引起页面上有松散的墨粉。如果衣服沾上墨粉，用冷水清洗。热水会使墨粉永久性凝入织物。

### 注意

为了防止损坏硒鼓，不要将它暴露在光照下达数分钟之久。用张纸盖住它。

- 3 用双手抓住纸张最可见的一边（这也包括中间部分），然后小心地将它拉出打印机。

### 说明

如果纸张破了，参见“清除打印机中撕破的纸片”。

- 4 卡纸清除以后，把硒鼓放回去并关闭打印机盖。

## 清除打印机中撕破的纸片

在清除卡纸时，纸片可能会撕破。使用以下步骤，清除所有留在打印机内的小纸片。

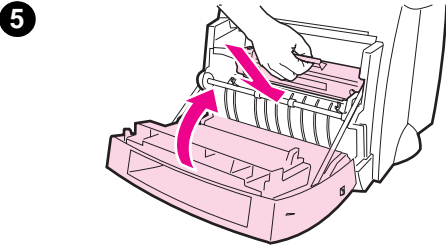
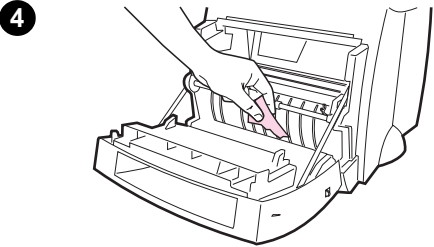
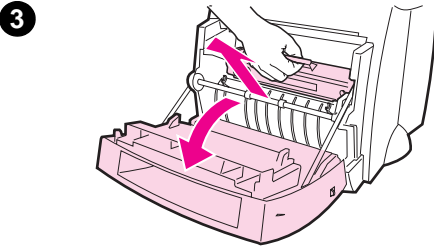
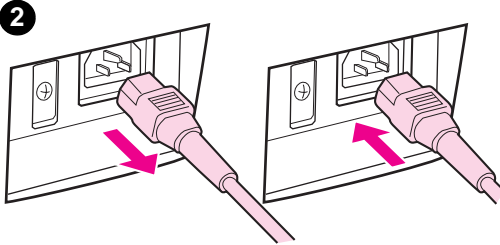
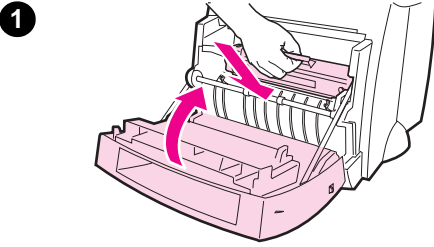
- 1 确保安装了硒鼓且打印机盖已关闭。
- 2 关闭打印机，然后再开启。打印机重新启动时，滚筒会使纸片前进。

### 说明

要关闭打印机，拔下电源线。再把电源线插回去使打印机开启。

- 3 打开打印机的盖，取出硒鼓。
- 4 取出纸片。
- 5 重新安装硒鼓，关闭打印机盖。

如果仍然无法够着纸张，重复步骤 1 至 5。





## 服务与支持

**万维网 URL:** <http://www2.hp.com>

**支持电话号码:**

中国 : (86) (10) 6505 3888-5959

**HP FIRST:**

中国 : +86 (0) 10 6505 5280

## FCC 声明

本设备经测试，确认符合根据美国联邦通信委员会（FCC）规章第 15 章有关 B 级数字设备的限制规定。关于符合规章条例的声明（包括 FCC 声明），请参考“用户指南”（联机或印刷版本）的附录 A。

## 鸣谢

Windows 和 Windows NT 是 Microsoft 公司的美国注册商标。

## 保证书

在 HP LaserJet 1100 联机用户指南中，您可以找到保证书的详细信息。

