

HP

LaserJet

1100

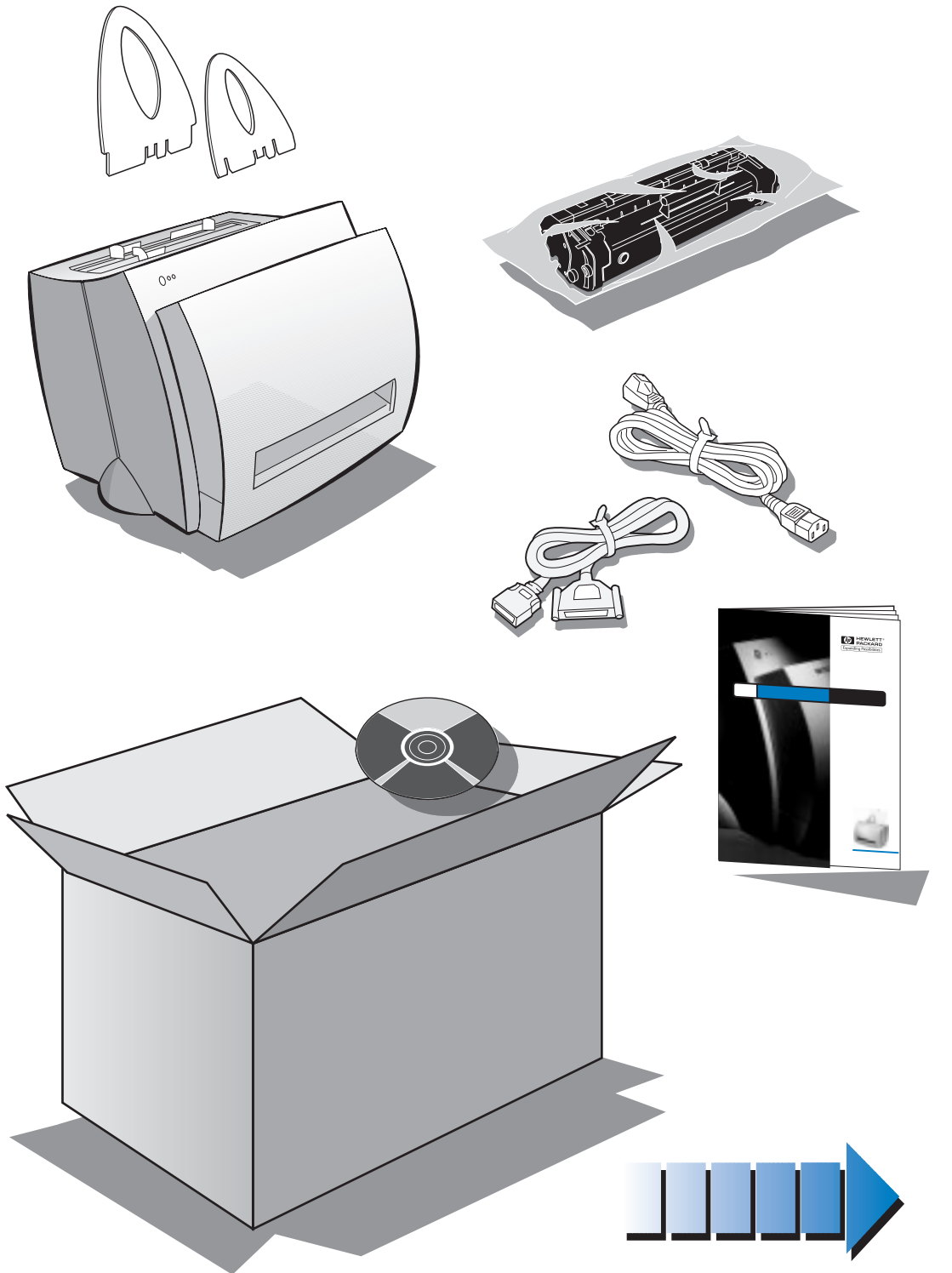
Οδηγός
Γρήγορης
Αναφοράς

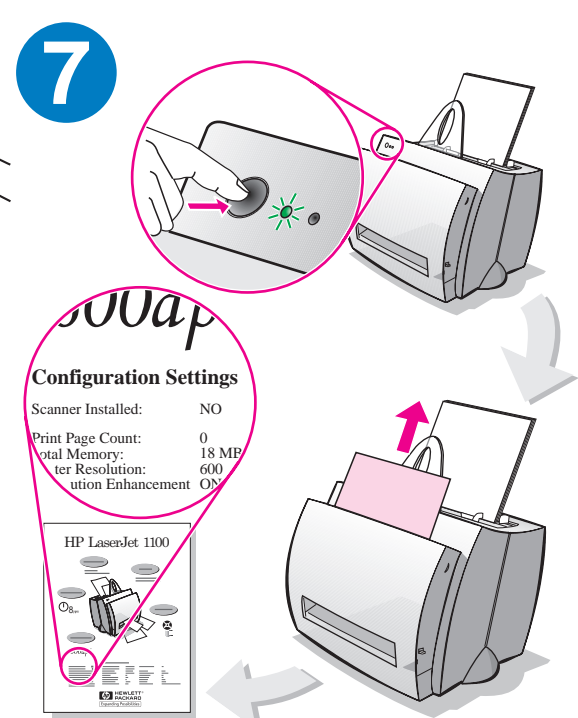
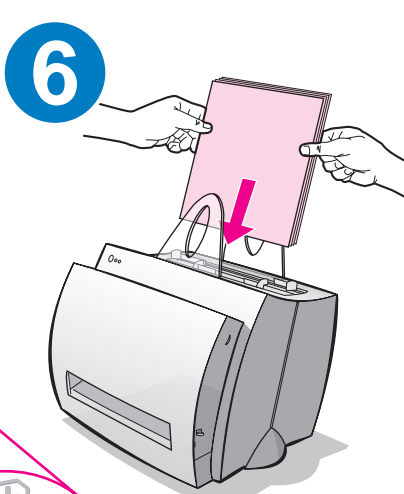
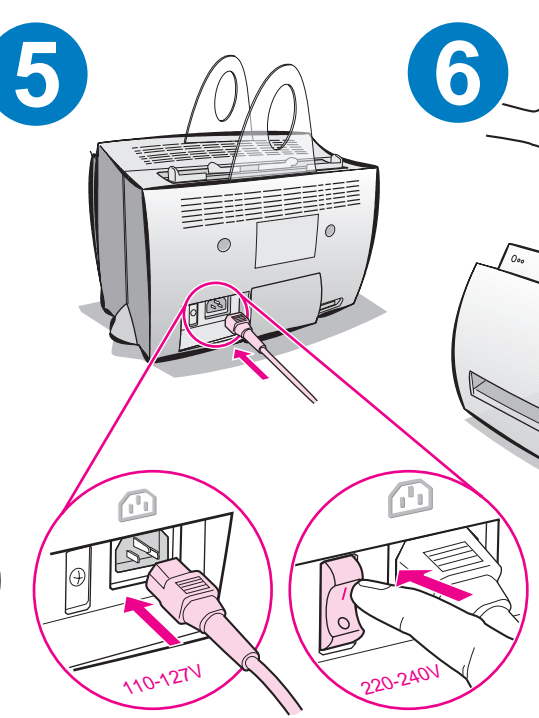
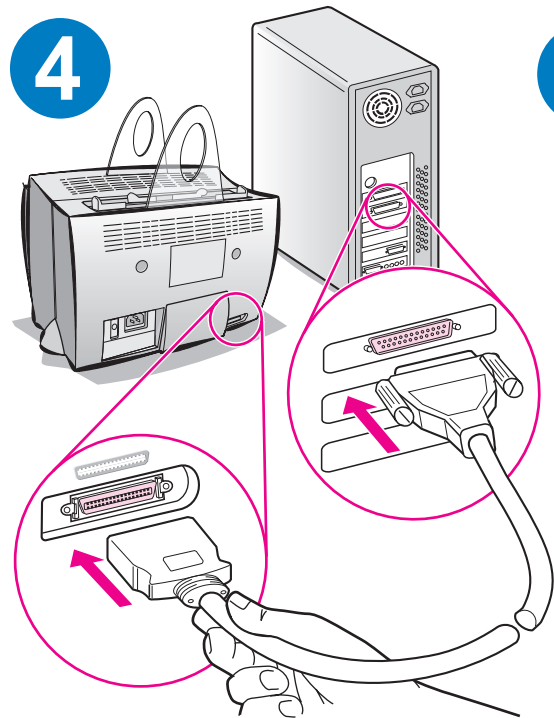
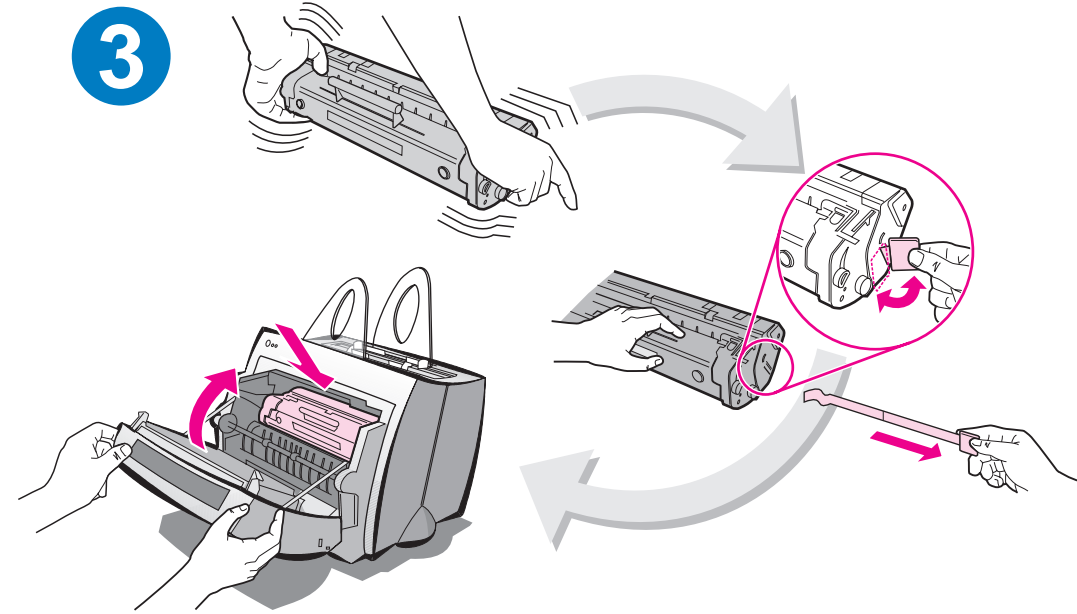
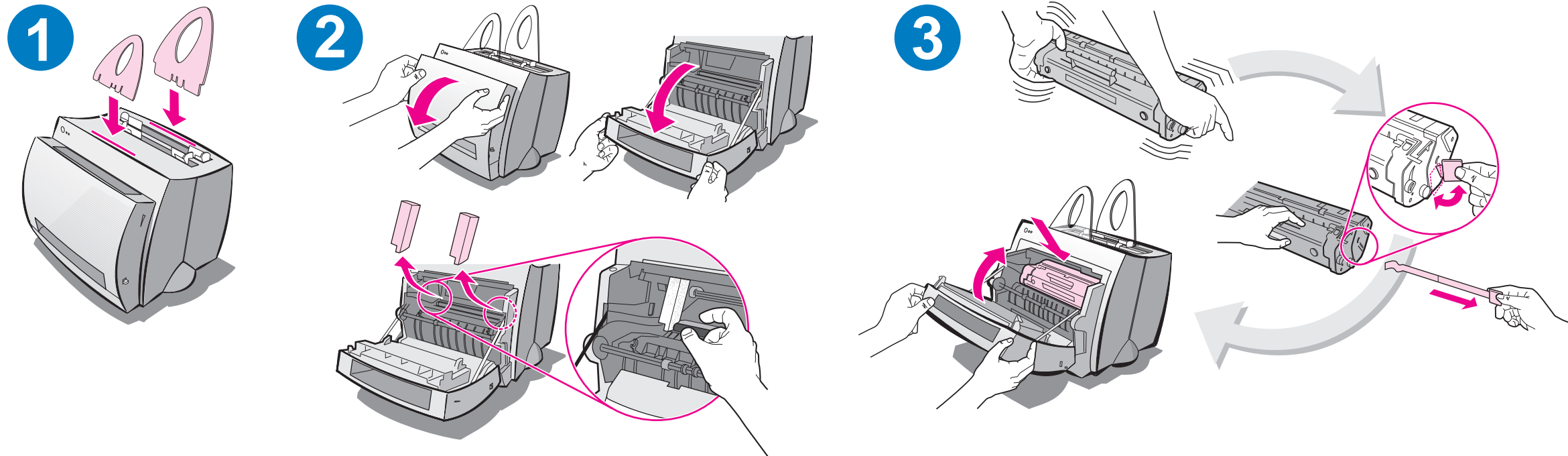
Copyright© 1998
Hewlett-Packard Co.
Printed in Germany

Κωδικός Αριθμός
Εγχειριδίου
C4224-90923

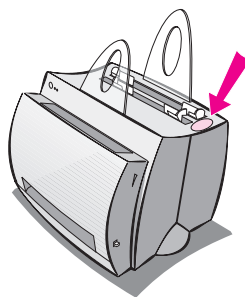


C4224-90923





Αφαιρέστε όλο το χαρτί από την κασέτα εισόδου χαρτιού πριν προσθέσετε άλλο. Κολλήστε την ετικέτα στον εκτυπωτή για υπενθύμιση.



Ο οδηγός που κρατάτε στα χέρια σας

Χρησιμοποιήστε αυτόν τον οδηγό, για να ρυθμίσετε και να εγκαταστήσετε γρήγορα κι εύκολα το λογισμικό του νέου σας HP LaserJet 1100. Ο οδηγός περιέχει πληροφορίες για τα παρακάτω:

- Πληροφορίες ρύθμισης συσκευής (ανοιγόμενο εξώφυλλο)
- Περιεχόμενα στη συσκευασία (ανοιγόμενο εξώφυλλο)
- Εγκατάσταση του λογισμικού
- Εξαρτήματα του εκτυπωτή
- Φωτεινές ενδείξεις στον πίνακα ελέγχου του εκτυπωτή
- Επίλυση συνηθισμένων προβλημάτων
- Συντήρηση και υποστήριξη
- Συμμόρφωση με FCC
- Αναγνώριση επωνυμιών
- Εγγύηση

Η ηλεκτρονική βοήθεια και το ηλεκτρονικό εγχειρίδιο χρήσης

Η ηλεκτρονική βοήθεια είναι μια πλήρης πηγή πληροφοριών, σχεδιασμένη για να σας βοηθήσει να μάθετε το *λογισμικό* που συνοδεύει τον εκτυπωτή HP LaserJet 1100 ή το φωτοτυπικό/σαρωτή του HP LaserJet 1100. Η ηλεκτρονική βοήθεια περιέχει βήμα προς βήμα οδηγίες για τις πολλές διαφορετικές εργασίες που μπορείτε να κάνετε με το λογισμικό.

Το ηλεκτρονικό εγχειρίδιο χρήσης είναι μια πλήρης πηγή πληροφοριών, σχεδιασμένη για να σας βοηθήσει να μάθετε τον τρόπο χρήσης του εκτυπωτή HP LaserJet 1100 ή του φωτοτυπικού/σαρωτή για το HP LaserJet 1100. Αυτό το εγχειρίδιο αναφέρεται στη *συσκευή*.

Πρόσβαση στην ηλεκτρονική βοήθεια και το ηλεκτρονικό εγχειρίδιο χρήσης

Μπορείτε να αποκτήσετε πρόσβαση στην ηλεκτρονική βοήθεια και το ηλεκτρονικό εγχειρίδιο χρήσης με τη βοήθεια των εξής:

- CD-ROM: μόνο ηλεκτρονικό εγχειρίδιο χρήσης.
- Document Assistant: πρόσβαση από τη βασική οθόνη στην επιλογή **Tools**. (Το Document Assistant δεν είναι διαθέσιμο για λειτουργικά συστήματα Windows 3.1x.)
- LaserJet Document Desktop: πρόσβαση από τη βασική οθόνη στην επιλογή **Help**.
- Ομάδα προγραμμάτων:
 - Windows 9x & NT 4.0: κάντε κλικ στις επιλογές **Έναρξη (Start)**, **Προγράμματα (Programs)**, **HP LaserJet 1100** και, στη συνέχεια, **HP 1100 User Guide** ή **Online Help**.
 - Windows 3.1x: από τη **Διαχείριση Προγραμμάτων (Program Manager)**, κάντε διπλό κλικ στο εικονίδιο **HP LaserJet 1100** και, στη συνέχεια, διπλό κλικ στην επιλογή **HP 1100 User Guide** ή **Online Help**.

Πρόγραμμα εκμάθησης του LaserJet 1100

Με το Πρόγραμμα εκμάθησης του LaserJet 1100 μπορείτε να μάθετε γρήγορα τις δυνατότητες και τα πλεονεκτήματα της αντιγραφής και φωτοτύπησης με το προαιρετικό HP LaserJet 1100A Printer•Copier•Scanner.

Πρόσβαση στο Πρόγραμμα εκμάθησης του LaserJet 1100

Ομάδα προγραμμάτων:

- Windows 9x & NT 4.0: κάντε κλικ στις επιλογές **Έναρξη, Προγράμματα, HP LaserJet 1100** και, στη συνέχεια, **LaserJet 1100 Tutorial**.
- Windows 3.1x: από τη **Διαχείριση Προγραμμάτων**, κάντε διπλό κλικ στο εικονίδιο **HP LaserJet 1100** και, στη συνέχεια, διπλό κλικ στην επιλογή **LaserJet 1100 Tutorial**.

Εγκατάσταση του λογισμικού

Γενικά

Πριν εγκαταστήσετε το λογισμικό, βεβαιωθείτε για τα εξής:

- στον υπολογιστή σας βρίσκεται εγκαταστημένη 8 MB ή περισσότερη μνήμη RAM (προτείνονται 16 MB).
- ο υπολογιστής σας έχει τουλάχιστον 20 MB ελεύθερο χώρο στο σκληρό του δίσκο.
- όλες οι εφαρμογές στον υπολογιστή σας είναι κλειστές πριν ξεκινήσει η εγκατάσταση. (Ίσως χρειαστεί επανεκκίνηση του συστήματος μετά την εγκατάσταση του λογισμικού.)
 - Windows 9x & NT 4.0: δεν πρέπει να εμφανίζονται εικονίδια στη ράβδο εργασιών.
 - Windows 3.1x: πιέστε **Alt+Tab**. Μόνο η **Διαχείριση Προγραμμάτων** θα πρέπει να εμφανίζεται.

Windows[®] 9x & NT[®] 4.0

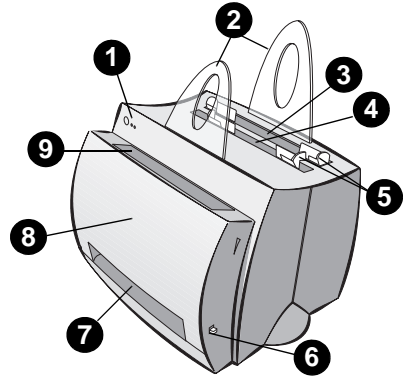
- 1 Τοποθετήστε το CD στη μονάδα CD του υπολογιστή σας. Η εγκατάσταση θα ξεκινήσει αυτόματα.
 - Αν η εγκατάσταση δεν ξεκινήσει αυτόματα, κάντε κλικ στις επιλογές **Έναρξη** και, στη συνέχεια, **Εκτέλεση (Run)**. Στη γραμμή εντολών, πληκτρολογήστε **D:\setup**. Αν η μονάδα CD δεν είναι η **D**, πληκτρολογήστε το σωστό γράμμα.
 - Αν κάνετε εγκατάσταση από δισκέτες κι όχι από το CD, κάντε κλικ στο κουμπί **Έναρξη** και την επιλογή **Εκτέλεση (Run)**. Στη γραμμή εντολής, πληκτρολογήστε **A:\setup**. Αν η μονάδα δισκέτας σας δεν είναι η **A**, πληκτρολογήστε το κατάλληλο γράμμα.
- 2 Ακολουθήστε τις οδηγίες στην οθόνη, για να ολοκληρωθεί η εγκατάσταση.

Windows 3.1x

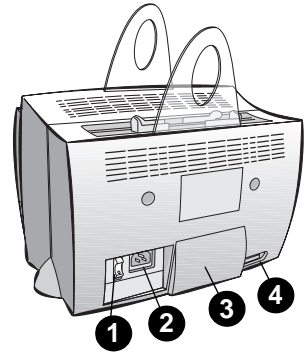
- 1 Τοποθετήστε το CD στη μονάδα CD του υπολογιστή σας.
- 2 Στην οθόνη της **Διαχείρισης Προγραμμάτων των Windows**, ανοίξτε το μενού **Αρχείο (File)** και κάντε κλικ στην επιλογή **Εκτέλεση**.
- 3 Στη γραμμή εντολής, πληκτρολογήστε **D:\setup** (D=το γράμμα της μονάδας CD του υπολογιστή σας).
 - Αν κάνετε εγκατάσταση από δισκέτες κι όχι από το CD, πληκτρολογήστε το γράμμα της μονάδας δισκέτας στη θέση του D.
- 4 Ακολουθήστε τις οδηγίες στην οθόνη, για να ολοκληρωθεί η εγκατάσταση.

Εξαρτήματα του εκτυπωτή

1. Πίνακας ελέγχου εκτυπωτή
2. Στηρίγματα χαρτιού
3. Κασέτα εισόδου χαρτιού
4. Κασέτα εισόδου μεμονωμένων σελίδων (τροφοδοσία κατά προτεραιότητα)
5. Οδηγοί χαρτιού
6. Μοχλός εξόδου χαρτιού
7. Διαδρομή απευθείας εξόδου
8. Θύρα εκτυπωτή
9. Κασέτα εξόδου χαρτιού



1. Διακόπτης τροφοδοσίας (εκτυπωτές 220-240 volt μόνο)
2. Υποδοχή καλωδίου τροφοδοσίας
3. Θύρα μνήμης
4. Παράλληλη θύρα






Σημείωση

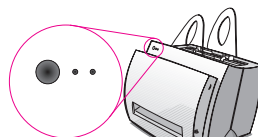
Τα μοντέλα του εκτυπωτή που λειτουργούν με ρεύμα 110-127 volt δεν έχουν διακόπτη τροφοδοσίας. Βγάλτε το καλώδιο τροφοδοσίας του εκτυπωτή από την πρίζα, για να τον σβήσετε.

Φωτεινές ενδείξεις στον πίνακα ελέγχου του εκτυπωτή







Οι φωτεινές ενδείξεις στον πίνακα ελέγχου επισημαίνουν την κατάσταση του εκτυπωτή σας.

Επεξήγηση φωτεινών ενδείξεων

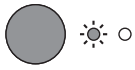
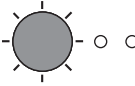



-  Σύμβολο φωτεινής ένδειξης «σβηστής»
-  Σύμβολο φωτεινής ένδειξης «αναμμένης»
-  Σύμβολο φωτεινής ένδειξης που «αναβοσβήνει»



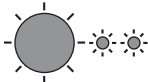

Φωτεινές ενδείξεις πίνακα ελέγχου

Συνδυασμός ενδείξεων	Κατάσταση του εκτυπωτή	Περιγραφή και απαραίτητη ενέργεια
 	Λειτουργία PowerSave (ή ο εκτυπωτής είναι σβηστός) Ο εκτυπωτής χρησιμοποιεί τη λειτουργία ανάπαυσης για εξοικονόμηση ενέργειας.	Αν πιέσετε το πλήκτρο λειτουργίας στον πίνακα ελέγχου του εκτυπωτή ή εκτυπώσετε, ο εκτυπωτής θα αφυπνισθεί από τη λειτουργία PowerSave. Αν με αυτές τις ενέργειες ο εκτυπωτής δεν ανταποκριθεί, ελέγξτε το καλώδιο τροφοδοσίας (και, αν ο εκτυπωτής σας τροφοδοτείται με τάση 220-240 volt, ελέγξτε και το διακόπτη τροφοδοσίας).
 	Έτοιμος Ο εκτυπωτής είναι έτοιμος να εκτυπώσει.	Δε χρειάζεται να κάνετε κάποια ενέργεια. Ωστόσο, αν πιέσετε κι αφήσετε το πλήκτρο λειτουργίας στον πίνακα ελέγχου του εκτυπωτή, θα εκτυπωθεί μια δοκιμαστική σελίδα.
 	Επεξεργασία Ο εκτυπωτής λαμβάνει ή επεξεργάζεται δεδομένα.	Περιμένετε να ολοκληρωθεί η εκτύπωση.

Φωτεινές ενδείξεις πίνακα ελέγχου (συνέχεια)

Συνδυασμός ενδείξεων	Κατάσταση του εκτυπωτή	Περιγραφή και απαραίτητη ενέργεια
	Δεδομένα σε αναμονή Στη μνήμη του εκτυπωτή παραμένουν δεδομένα που δεν έχουν εκτυπωθεί ακόμα.	Πιέστε και αφήστε το πλήκτρο Λειτουργίας στον πίνακα ελέγχου του εκτυπωτή για να εκτυπωθούν τα δεδομένα που παραμένουν.
	Τροφοδοσία με το χέρι Ο εκτυπωτής βρίσκεται σε λειτουργία τροφοδοσίας με το χέρι.	Αφού βεβαιωθείτε ότι έχετε τοποθετήσει το κατάλληλο χαρτί, πιέστε και αφήστε το πλήκτρο Λειτουργίας στον πίνακα ελέγχου του εκτυπωτή για να εκτυπώσετε. Η λειτουργία της τροφοδοσίας με το χέρι ελέγχεται από το λογισμικό. Αν δε θέλετε να βρίσκεται ο εκτυπωτής σε λειτουργία τροφοδοσίας με το χέρι, αλλάξτε τη ρύθμιση από τις ιδιότητες του εκτυπωτή.
	Θύρα ανοιχτή, χωρίς κασέτα τόνερ ή εμπλοκή χαρτιού Ο εκτυπωτής βρίσκεται σε κατάσταση σφάλματος.	Βεβαιωθείτε ότι ισχύουν τα εξής: <ul style="list-style-type: none"> ● Η θύρα του εκτυπωτή είναι κλειστή. ● Η κασέτα τόνερ είναι τοποθετημένη σωστά στον εκτυπωτή. ● Δεν έχει μπλοκαριστεί χαρτί.
	Τέλος χαρτιού Το χαρτί του εκτυπωτή τελείωσε.	Τοποθετήστε χαρτί στον εκτυπωτή.
	Τέλος μνήμης Η μνήμη του εκτυπωτή εξαντλήθηκε κατά τη διάρκεια μιας εκτύπωσης.	Η σελίδα που εκτυπώνεται ίσως να είναι πολύπλοκη και να έχει απαιτήσεις σε μνήμη που να υπερβαίνουν τη μνήμη του εκτυπωτή. Πιέστε και αφήστε το πλήκτρο Λειτουργίας για να εκτυπώσετε.

Φωτεινές ενδείξεις πίνακα ελέγχου (συνέχεια)

Συνδυασμός ενδείξεων	Κατάσταση του εκτυπωτή	Περιγραφή και απαραίτητη ενέργεια
	Επαναφορά/ προετοιμασία του εκτυπωτή Γίνεται επαναφορά της μνήμης του εκτυπωτή και εκκαθαρίζονται όλες οι εκτυπώσεις που έχουν σταλεί μέχρι στιγμής. Επίσης, μπορεί να γίνεται προετοιμασία του εκτυπωτή.	Δε χρειάζεται να κάνετε κάποια ενέργεια. Ωστόσο, αν πιέσετε το πλήκτρο Λειτουργίας και το κρατήσετε πατημένο για 5 δευτερόλεπτα, ο εκτυπωτής θα επανέλθει.
	Ανεπανόρθωτο σφάλμα Όλες οι φωτεινές ενδείξεις είναι αναμμένες.	<ul style="list-style-type: none">● Επαναφέρετε τον εκτυπωτή.● Σβήστε τον εκτυπωτή και ξαναανάψτε τον.● Επικοινωνήστε με τις Υπηρεσίες Υποστήριξης της HP.

Επίλυση συνηθισμένων προβλημάτων

1 Βασικοί έλεγχοι για αντιμετώπιση προβλημάτων:

- Τροφοδοτήστε τον εκτυπωτή με ηλεκτρικό ρεύμα και εκτυπώστε μια δοκιμαστική σελίδα πιέζοντας κι αφήνοντας το πλήκτρο **λειτουργίας** ενώ ο εκτυπωτής βρίσκεται σε κατάσταση ετοιμότητας. Έτσι, ελέγχετε αν το καλώδιο τροφοδοσίας λειτουργεί σωστά, ο εκτυπωτής είναι αναμμένος κι η κασέτα τόνερ είναι τοποθετημένη σωστά κι έχει αφαιρεθεί η προστατευτική της ταινία.
- Στείλτε μια εκτύπωση από κάποια εφαρμογή λογισμικού του υπολογιστή σας στον εκτυπωτή HP LaserJet 1100. Έτσι, ελέγχετε την εγκατάσταση του λογισμικού και την επικοινωνία με τον εκτυπωτή.

2 Αν η εγκατάσταση του λογισμικού απέτυχε χωρίς σφάλματα ή αν δεν μπορείτε να εκτυπώσετε από τον υπολογιστή, ελέγξτε τα εξής:

- Βεβαιωθείτε ότι όλες οι εφαρμογές είναι κλειστές. Windows 9x: πιέστε **Ctrl+Alt+Del**. Όλα τα προγράμματα εκτός των **Systray** και **Explorer** πρέπει να είναι κλειστά. Αν όχι, κλείστε τα επιλέγοντας ένα κάθε φορά και κάνοντας κλικ στην επιλογή **Τέλος Εργασίας (End Task)**.
- Επανεγκαταστήστε το λογισμικό με τη μέθοδο που περιγράφεται στην «Εγκατάσταση του λογισμικού».
- Επανεκκινήστε τον υπολογιστή σας.

Συνέχεια στην επόμενη σελίδα.

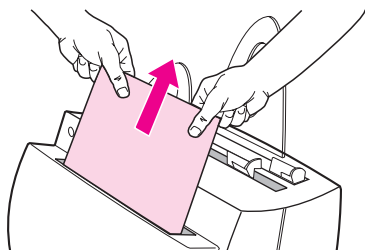
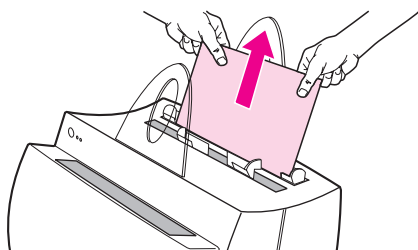
3 Αν η εγκατάσταση του λογισμικού αποτύχει στο βήμα 2, δοκιμάστε να εγκαταστήσετε το λογισμικό με την εξής διαδικασία:

- Εναλλακτική εγκατάσταση λογισμικού για Windows 9x & NT 4.0
 - 1 Κλείστε όποια προγράμματα λογισμικού είναι ανοιχτά στον υπολογιστή σας.
 - 2 Κάντε κλικ στην επιλογή **Έναρξη**, επιλέξτε **Ρυθμίσεις (Settings)** και, στη συνέχεια, **Εκτυπωτές**.
 - 3 Κάντε διπλό κλικ στην επιλογή **Προσθήκη εκτυπωτή (Add Printer)**.
 - 4 Μόνο Windows NT 4.0: επιλέξτε την κατάλληλη θύρα LPT.
 - 5 Κάντε κλικ στην επιλογή **Επόμενο (Next)**, έως ότου φτάσετε στη λίστα με *κατασκευαστές εκτυπωτών (Printer Manufacturers)*.
 - 6 Κάντε κλικ στην επιλογή **Από δίσκο (Have Disk)**.
 - 7 Πληκτρολογήστε «<γλώσσα>\drivers\OS», όπου <γλώσσα> είναι όποια γλώσσα θέλετε να επιλέξετε.
 - 8 Κάντε κλικ στην επιλογή **Επόμενο** και, στη συνέχεια, άλλη μια φορά **Επόμενο**.
 - 9 Όταν ολοκληρωθεί η εγκατάσταση, αφαιρέστε το CD (ή τις δισκέτες).
- Εναλλακτική εγκατάσταση λογισμικού για Windows 3.1x
 - 1 Κλείστε όποια προγράμματα λογισμικού είναι ανοιχτά στον υπολογιστή σας.
 - 2 Από τη **Διαχείριση Προγραμμάτων**, ανοίξτε την ομάδα **Main**.
 - 3 Ανοίξτε τον **Πίνακα Ελέγχου (Control Panel)** και, από εκεί, την επιλογή **Εκτυπωτές**.
 - 4 Κάντε κλικ στην επιλογή **Προσθήκη (Add)**. Στην οθόνη σας θα εμφανιστεί μια λίστα εκτυπωτών, με έντονη την επιλογή **Εγκατάσταση εκτυπωτή εκτός λίστας ή ενημερωμένου (Install Unlisted or Updated Printer)**.
 - 5 Κάντε κλικ στην επιλογή **Εγκατάσταση**.
 - 6 Κάντε κλικ στο **Από δίσκο** και πληκτρολογήστε «<γλώσσα>\drivers\OS», όπου <γλώσσα> είναι όποια γλώσσα θέλετε να επιλέξετε.
 - 7 Ακολουθήστε τις οδηγίες στην οθόνη σας για ολοκλήρωση της εγκατάστασης.
 - 8 Όταν ολοκληρωθεί η εγκατάσταση, αφαιρέστε το CD (ή τις δισκέτες).

Καθάρισμα του εκτυπωτή από εμπλοκές χαρτιού

Μερικές φορές, στη διάρκεια μιας εκτύπωσης το χαρτί μπλοκάρει. Ο λόγος μπορεί να είναι ένας από τους εξής:

- Δεν έχει γίνει σωστή τοποθέτηση του μέσου εκτύπωσης.
- Έγινε ρύθμιση του μοχλού αλλαγής της διαδρομής εξόδου χαρτιού κατά τη διάρκεια μιας εκτύπωσης.
- Η θύρα του εκτυπωτή ανοίχτηκε κατά τη διάρκεια μιας εκτύπωσης.
- Χρησιμοποιείται μέσο εκτύπωσης που δε συμφωνεί με τις προδιαγραφές της HP.
- Χρησιμοποιείται μέσο εκτύπωσης μικρότερο από 76,2 x 127 mm.



Περιοχές κασέτας εισόδου χαρτιού

Τραβήξτε τη σελίδα από την κασέτα εισόδου χαρτιού, έως ότου αφαιρεθεί εντελώς.

Διαδρομές εξόδου χαρτιού

Αν η σελίδα εξέχει από τη διαδρομή εξόδου χαρτιού, τραβήξτε την, έως ότου αφαιρεθεί εντελώς.

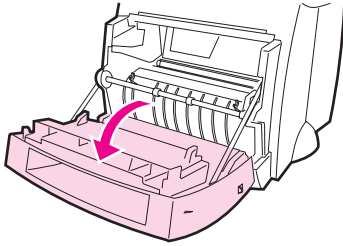
Σημείωση

Μετά από μια εμπλοκή χαρτιού, μέσα στον εκτυπωτή μπορεί να παραμείνει ελεύθερο τόνερ. Όταν εκτυπωθούν μερικές σελίδες, θα καθαριστεί.

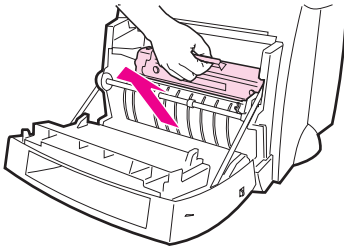
Εμπλοκές χαρτιού στον εκτυπωτή

Αν είναι συνδεδεμένος ο σαρωτής, ίσως χρειαστεί να μετακινήσετε τον εκτυπωτή στην άκρη του χώρου εργασίας σας πριν ανοίξετε τη θύρα του προκειμένου να ανοίξει εντελώς.

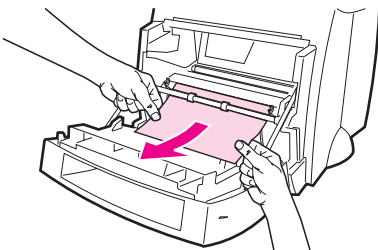
1



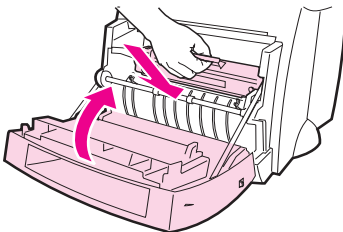
2



3



4



- 1 Ανοίξτε τη θύρα του εκτυπωτή. Αν το χαρτί μπορεί να αφαιρεθεί χωρίς να αφαιρεθεί η κασέτα τόνερ, πηγαίνατε στο βήμα 3. Αλλιώς, συνεχίστε με το βήμα 2.
- 2 Αφαιρέστε την κασέτα τόνερ και βάλτε την στην άκρη, καλύπτοντάς την με ένα φύλλο χαρτιού.

ΠΡΟΣΟΧΗ

Οι εμπλοκές χαρτιού σ' αυτήν την περιοχή μπορεί να έχουν ως αποτέλεσμα την ύπαρξη ελεύθερου τόνερ στη σελίδα. Αν πέσει τόνερ σε κάποιο ρούχο σας, πλύνετε το ρούχο σε κρύο νερό. *Με το ζεστό νερό, το τόνερ λεκιάζει ανεξίτηλα το ύφασμα.*

ΠΡΟΣΟΧΗ

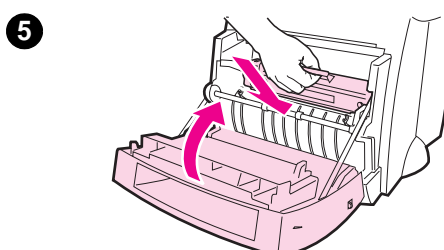
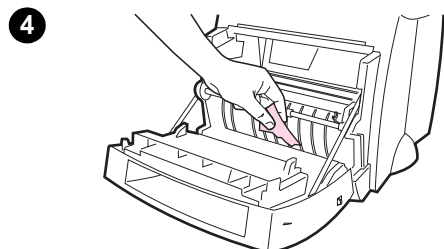
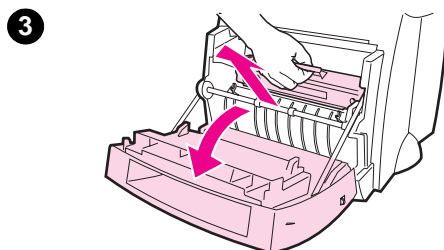
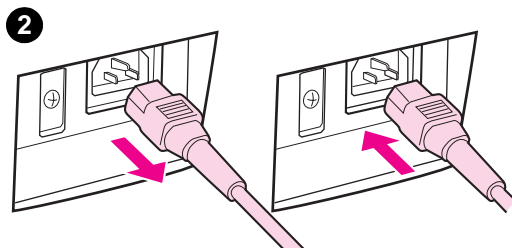
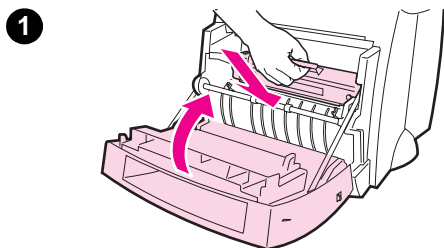
Για να αποτρέψετε ζημιά στην κασέτα του τόνερ, μην την εκθέτετε σε φως για μεγαλύτερο διάστημα από μερικά λεπτά. Καλύψτε την με ένα φύλλο χαρτιού.

- 3 Πιάστε και με τα δυο χέρια την πλευρά του χαρτιού που είναι περισσότερο ορατή (ακόμη και από το μέσον του χαρτιού) και τραβήξτε την προσεκτικά, ώστε να αφαιρεθεί από τον εκτυπωτή.

Σημείωση

Αν το χαρτί σκιστεί, ανατρέξτε στην ενότητα «Αφαίρεση σκισμένων κομματιών χαρτιού από τον εκτυπωτή».

- 4 Όταν αφαιρεθεί το μπλοκαρισμένο χαρτί, τοποθετήστε την κασέτα του τόνερ και πάλι στη θέση της και κλείστε τη θύρα του εκτυπωτή.



Αφαίρεση σκισμένων κομματιών χαρτιού από τον εκτυπωτή

Ένα κομμάτι μπλοκαρισμένου χαρτιού μπορεί να σκιστεί όταν αφαιρείται. Για να αφαιρέσετε τυχόν μικρά κομμάτια χαρτιού που έμειναν στον εκτυπωτή, ακολουθήστε την εξής διαδικασία:

- 1 Βεβαιωθείτε ότι η κασέτα τόνερ είναι στη θέση της και ότι η θύρα του εκτυπωτή είναι κλειστή.
- 2 Σβήστε τον εκτυπωτή και ανάψτε τον πάλι. Όταν η λειτουργία του εκτυπωτή ξεκινήσει και πάλι, οι κύλινδροι θα προωθήσουν το κομμάτι ή τα κομμάτια του χαρτιού.

Σημείωση

Για να σβήσετε τον εκτυπωτή, βγάλτε το καλώδιο τροφοδοσίας από την πρίζα. Βάλτε το και πάλι στην πρίζα για να ξαναανάψει ο εκτυπωτής.

- 3 Ανοίξτε τη θύρα του εκτυπωτή και αφαιρέστε την κασέτα τόνερ.
- 4 Αφαιρέστε το κομμάτι ή τα κομμάτια χαρτιού.
- 5 Τοποθετήστε και πάλι στη θέση της την κασέτα τόνερ και κλείστε τη θύρα του εκτυπωτή.

Αν το χαρτί δε βγαίνει, επαναλάβετε τα βήματα 1 έως 5.

Συντήρηση και υποστήριξη

Διεύθυνση URL στο World Wide Web: <http://www2.hp.com>

Τηλέφωνο υποστήριξης:

Ελλάς: (30) (1) 689-6411

Συμμόρφωση με FCC

Αυτή η συσκευή έχει ελεγχθεί και βρέθηκε εντός των ορίων των ψηφιακών συσκευών κατηγορίας B (Class B), σύμφωνα με το Τμήμα 15 των Κανονισμών της FCC. Ανατρέξτε στο Παράρτημα A του Εγχειριδίου Χρήσης (ηλεκτρονική ή έντυπη έκδοση) για τις Δηλώσεις συμμόρφωσης προς κανονισμούς, συμπεριλαμβανομένης της δήλωσης συμμόρφωσης με FCC.

Αναγνώριση επωνυμιών

Οι επωνυμίες Windows και Windows NT είναι σήματα κατατεθέντα στις Η.Π.Α. της Microsoft Corporation.

Εγγύηση

Μπορείτε να βρείτε λεπτομερείς πληροφορίες εγγύησης στο Ηλεκτρονικό Εγχειρίδιο Χρήσης του HP LaserJet 1100.