

1100

LaserJet

HP

מדריך מהיר  
למשמש

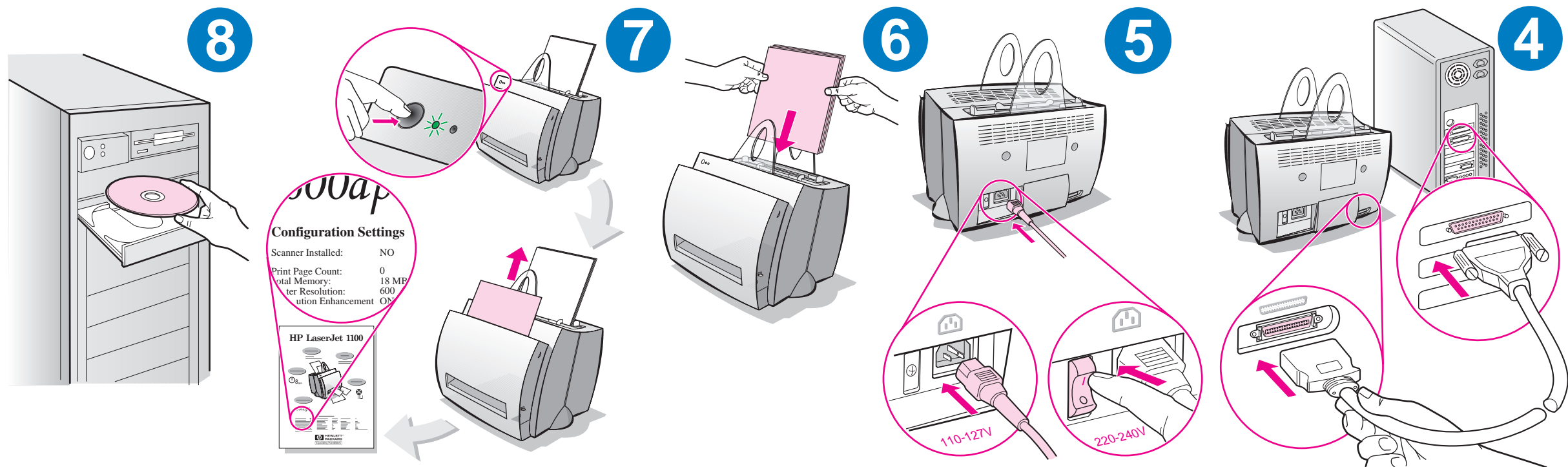
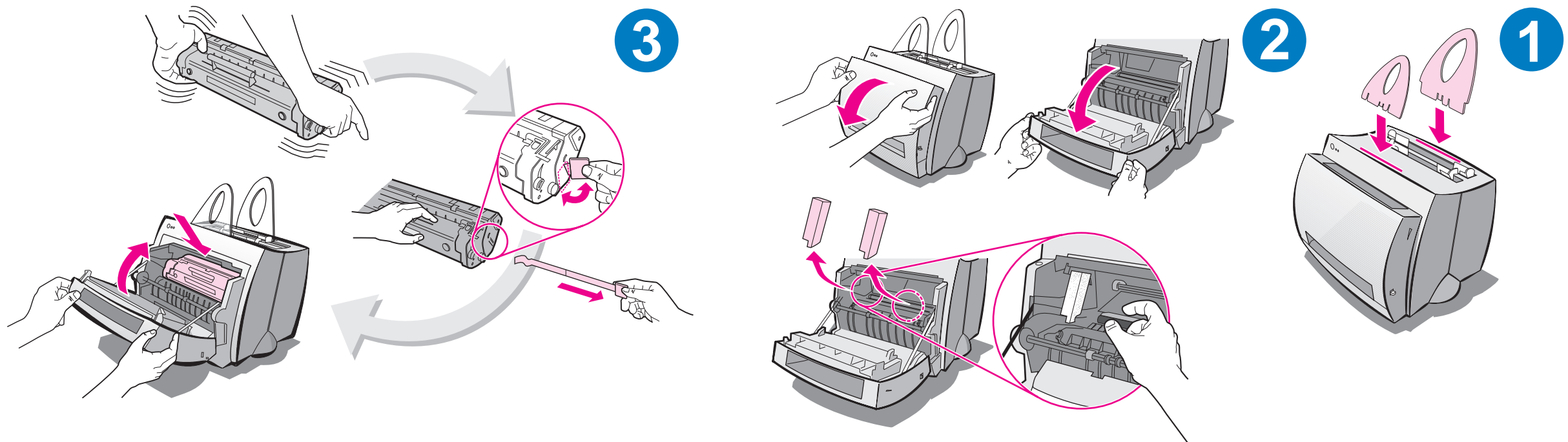


זכויות יוצרים שמורות © 1998  
Hewlett-Packard Co.  
הודפס בגרמניה

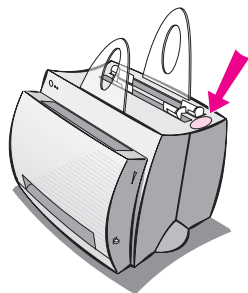
מק"ט מדריך  
C4224-90924



C4224-90924



הוצא את הנייר ממגש הקלט, לפני טעינה נוספת של נייר, כדי לוודא כי הזנת הנייר תתבצע כראוי. הצמד את הפתקית למדפסת, כתזכורת.





# כיצד להשתמש בתיעוד של HP

## מדריך זה

השתמש במדריך זה, כדי להתקין ולהגדיר בקלות ובמהירות את ה-HP LaserJet 1100 החדש שלך. במדריך זה, ניתן למצוא את המידע הבא:

- מידע אודות התקנת חומרה (כריכה נפתחת)
- תוכן החבילה (כריכה נפתחת)
- התקנת התוכנה
- רכיבי המדפסת
- נוריות בלוח הבקרה של המדפסת
- פתרון בעיות נפוצות
- שירות ותמיכה
- תאימות להוראות FCC
- הודעות בדבר סימנים רשומים
- אחריות

## העזרה המקוונת והמדריך המקוון למשתמש

העזרה המקוונת היא מקור מידע מקיף, המיועד לסייע לך להכיר את התוכנה המצורפת למדפסת או למעתיק/סורק מסוג HP LaserJet 1100. העזרה המקוונת מספקת הוראות מפורטות לגבי רבות מהפעולות שהתוכנה מאפשרת לבצע.

המדריך המקוון למשתמש הנו מקור מידע מקיף שנועד לעזור להשתמש במדפסת או במעתיק/סורק מסוג HP LaserJet 1100. הדגש במדריך זה הוא לגבי חומרה.

## גישה לעזרה המקוונת ולמדריך המקוון למשתמש

ניתן לגשת לעזרה המקוונת ולמדריך המקוון למשתמש בדרכים הבאות:

- תקליטור: מדריך מקוון בלבד.
- סייען המסמכים: גישה מהמסך הראשי תחת **Tools**. (סייען המסמכים אינו זמין עבור מערכות ההפעלה Windows 3.1x).
- שולחן עבודה למסמך ב-LaserJet: גישה מהמסך הראשי תחת **Help**.
- קבוצת תוכניות:
- Windows 9x ו-NT 4.0: לחץ על התחל, תוכניות, **HP LaserJet 1100**, ולאחר מכן על מדריך למשתמש או עזרה מקוונת של **HP 1100**.
- Windows 3.1x: מתוך מנהל היישומים, לחץ לחיצה כפולה על הסמל **HP LaserJet 1100**, ולאחר מכן לחץ לחיצה כפולה על מדריך למשתמש או עזרה מקוונת של **HP 1100**.

## ערכת לימוד של LaserJet 1100

ערכת הלימוד של ה-LaserJet 1100 מאפשרת לך ללמוד במהירות אודות התכונות והיתרונות של שימוש בפונקציות ההעתקה והסריקה של ה-HP LaserJet 1100A Printer•Copier•Scanner האופציונלי.

## גישה לערכת הלימוד של ה-LaserJet 1100

קבוצת תוכניות:

- Windows 9x ו-NT 4.0: לחץ על התחל, תוכניות, **HP LaserJet 1100**, ולאחר מכן על ערכת הלימוד של **LaserJet 1100**.
- Windows 3.1x: מתוך מנהל היישומים, לחץ לחיצה כפולה על הסמל **HP LaserJet 1100**, ולאחר מכן לחץ לחיצה כפולה על ערכת הלימוד של **LaserJet 1100**.

## כללי

לפני התקנת התוכנה, יש לוודא:

- לפחות 8 MB של זיכרון RAM מותקנים במחשב (מומלץ 16 MB).
- יש לפחות 20 MB זיכרון פנוי בדיסק הקשיח.
- כל היישומים סגורים לפני תחילת ההתקנה. (לאחר התקנת התוכנה ייתכן שיהיה צורך להפעיל מחדש את המחשב.)
- Windows 9x ו-NT 4.0: בשורת המשימות אסור שיופיעו סמלים.
- Windows 3.1x: לחץ על **Alt+Tab**. רק מנהל היישומים צריך להופיע.

## Windows® 9x ו-NT® 4.0

1 הכנס את התקליטור לכונן. ההתקנה תתחיל באופן אוטומטי.

- אם ההתקנה אינה מתחילה באופן אוטומטי, לחץ על **התחל**, ולאחר מכן לחץ על **הפעלה**. הקלד **D:\setup** בשורת הפקודה. אם כונן התקליטורים שלך אינו **D**, הקלד את אות הכונן המתאימה.
- במידה שהנך מתקין מתקליטונים ולא מתקליטור, לחץ **התחל** ואחר כך בחר **הפעלה**. הקלד **A:\setup** בשורת ההפעלה. במידה שכונן התקליטונים שלך אינו **A**, הקלד את האות המתאימה.

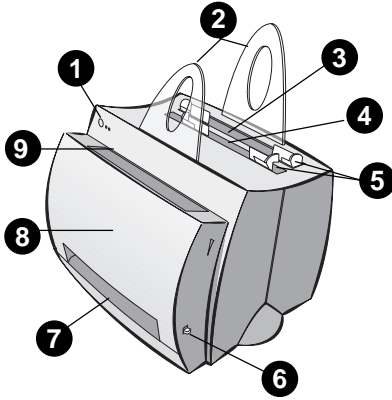
2 עקוב אחר ההוראות על המסך, כדי להשלים את ההתקנה.

## Windows 3.1x

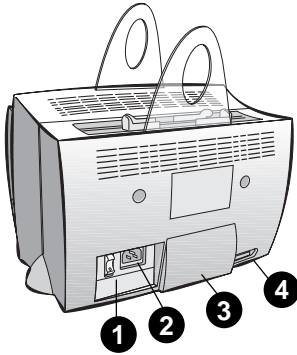
- 1 הכנס את התקליטור לכונן.
- 2 במסך מנהל היישומים של **Windows**, פתח את תפריט קובץ ולחץ על הפעלה.
- 3 הקלד **D:\setup** בשורת הפקודה (כאשר D היא האות המייצגת את כונן התקליטורים שלך).
- במידה שהנך מתקין מתקליטונים ולא מתקליטור, הקלד את אות הכונן שלך במקום D.
- 4 עקוב אחר ההוראות על המסך, כדי להשלים את ההתקנה.



## רכיבי המדפסת



1. לוח הבקרה של המדפסת
2. תמיכות נייר
3. מגש קלט
4. מגש קלט לנייר יחיד
5. מכווני הנייר
6. מנוף פלט נייר
7. נתיב פלט ישיר
8. דלת מדפסת
9. מגש פלט



1. לחצן הפעלה (במדפסות של 220-240 וולט)
2. שקע כבל חשמל
3. דלת זיכרון
4. יציאה מקבילית

למדפסות העובדות עם זרם 110-127 וולט אין לחצן הפעלה.  
כדי לכבות את המדפסת יש להוציא אותה משקע החשמל.

---

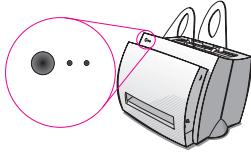
הערה




---

# נוריות לוח הבקרה של המדפסת





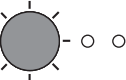
נוריות לוח הבקרה מצביעות על מצב המדפסת.

## מקרא מצב נוריות




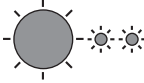
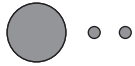


- סמל של "נורית כבויה" 
- סמל של "נורית דולקת" 
- סמל של "נורית מהבהבת" 

## הודעות נוריות בלוח הבקרה של המדפסת

מצב נוריות	מצב המדפסת	תיאור ופעולה דרושה
	<b>מצב חיסכון באנרגיה (או שהמדפסת מנותקת).</b> המדפסת נכנסת למצב המתנה להפעלה כדי לחסוך אנרגיה.	לחיצה על לחצן הפעלה בלוח הבקרה של המדפסת או הדפסה, יוציאו את המדפסת ממצב חיסכון באנרגיה. אם פעולות אלה לא עוזרות, בדוק את כבל החשמל (ואת מתג ההפעלה במדפסת של 220-240 וולט).
	<b>מוכן</b> המדפסת מוכנה להדפיס.	לא דרושה פעולה כלשהי. לחיצה ושחרור של לחצן הפעלה בלוח הבקרה של המדפסת תביא להדפסת דף לבדיקה עצמית.
	<b>עיבוד</b> המדפסת מקבלת או מעבדת נתונים.	המתן לסיום ההדפסה.
	<b>נתונים אגורים</b> זיכרון המדפסת מכיל נתונים שטרם הודפסו.	לחץ ושחרר את לחצן הפעלה כדי להדפיס את הנתונים הנותרים.
	<b>הזנה ידנית</b> המדפסת נמצאת במצב הזנה ידנית.	ודא שהטענת את סוג הנייר הנכון, ואז לחץ ושחרר את לחצן הפעלה בלוח הבקרה של המדפסת, כדי להדפיס. אם אינך רוצה להיות במצב הזנה ידנית, שנה את ההגדרה מתוך מאפייני המדפסת.

## הודעות נוריות בלוח הבקרה של המדפסת

מזב נוריות	מזב המדפסת	תיאור ופעולה דרושה
	<b>הדלת פתוחה, חסרה מחסנית טונר או שהנייר תקוע.</b> המדפסת במזב של שגיאה.	בדוק את האפשרויות הבאות: ● דלת המדפסת סגורה. ● מחסנית הטונר מותקנת כראוי במדפסת. ● אין נייר תקוע.
	<b>חסר נייר,</b> אין נייר במדפסת.	הטען נייר למדפסת.
	<b>אין די זיכרון,</b> לא הספיק הזיכרון למדפסת באמצע עבודת הדפסה.	ייתכן שהדף המודפס מורכב מדי עבור זיכרון המדפסת. לחץ ושחרר את לחצן הפעלה כדי להדפיס.
	<b>איפוס/אתחול מדפסת</b> זיכרון המדפסת מתאפס וכל עבודות ההדפסה שנשלחו קודם לכן נמחקות. או, שמתבצע אתחול של המדפסת.	לא דרושה פעולה כלשהי. תוכל לאפס את המדפסת, אם תלחץ על לחצן הפעלה ותחזיק אותו לחוץ במשך 5 שניות.
	<b>שגיאה חמורה,</b> כל הנוריות דולקות.	● אפס את המדפסת. ● כבה את המדפסת והפעל אותה שנית. ● פנה לתמיכה של HP.

## פתרון בעיות נפוצות

### 1 בדיקות בסיסיות בפתרון בעיות:

- חבר את המדפסת לחשמל והדפס דף לבדיקה עצמית, על ידי לחיצה ושחרור של לחצן הפעלה, כאשר המדפסת נמצאת במצב מוכן. כך תוודא שכבל החשמל פועל כראוי, המתח מחובר והטונר מותקן כראוי לאחר הסרת כיסוי המגן.
- שלח עבודת הדפסה מיישום במחשב, למדפסת HP LaserJet 1100. כך תוודא שהתוכנה מותקנת ושקיימת תקשורת למדפסת.

### 2 אם התקנת התוכנה נכשלה ללא שגיאות או אם אינך יכול להדפיס מהמחשב, ודא את הפרטים הבאים:

- ודא שכל היישומים סגורים.  
Windows 9x: לחץ על **Ctrl+Alt+Del**. כל התוכניות אמורות להיות סגורות למעט **Systray** ו-**Explorer**. במידה שפועלים יישומים נוספים, סגור אותם, על ידי בחירה שלהן בזה אחר זה ולחיצה על **סיום פעילות**.
- התקן מחדש את התוכנה לפי השיטה שתוארה ב"התקנת התוכנה".
- הפעל מחדש את המחשב.

המשך בדף הבא.

### 3 אם התקנת התוכנה בשלב 2 נכשלת, נסה להתקין את התוכנה בשיטה הבאה:

#### ● התקנה חלופית של התוכנה עבור Windows 9x ו-NT 4.0:

- 1 סגור כל תוכנה פתוחה.
- 2 לחץ על התחל, בחר הגדרות, ואז בחר מדפסות.
- 3 לחץ לחיצה כפולה על הוספת מדפסת.
- 4 Windows NT 4.0 בלבד: בחר יציאת LPT מתאימה.
- 5 לחץ על הבא עד שתגיע לרשימה של יצרני מדפסות.
- 6 לחץ על מתוך דיסק.
- 7 הזן "`<language>\drivers\OS`"  
`<language>` היא שפת הממשק בה ברצונך להשתמש.
- 8 לחץ על הבא, ואז לחץ שנית על הבא.
- 9 הוצא את התקליטור (או התקליטונים) עם סיום ההתקנה.

#### ● התקנה חלופית של התוכנה עבור Windows 3.1x:

- 1 סגור כל תוכנה פתוחה.
- 2 מתוך מנהל היישומים, פתח את הקבוצה **Main**.
- 3 פתח את לוח הבקרה, ואז פתח את מדפסות.
- 4 לחץ על הוספה. על המסך תופיע רשימת מדפסות כאשר התקן מדפסת לא רשומה או מעודכנת מובלט.
- 5 לחץ על התקן.
- 6 לחץ על מתוך דיסק ואז הזן "`<language>\drivers\OS`" `<language>` היא שפת הממשק בה ברצונך להשתמש.
- 7 עקוב אחר ההוראות על המסך להשלמת ההתקנה.
- 8 הוצא את התקליטור (או התקליטונים) עם סיום ההתקנה.

## שחרור נייר תקוע במדפסת

לעתים, נייר עלול להיתקע בעת הדפסה. להלן מספר גורמים אפשריים:

- אמצעי ההדפסה לא הוטען כראוי.
- מנוף פלט הנייר הוזז בעת ביצוע הדפסה.
- דלת המדפסת נפתחה בעת ביצוע הדפסה.
- אמצעי ההדפסה בשימוש אינו תואם למפרטים של HP.
- אמצעי ההדפסה בשימוש היה קטן מ-76.2 על 127 מ"מ.

### אזורי מגש קלט

הוצא את כל הדף ממגש הקלט.

### נתיבי פלט נייר

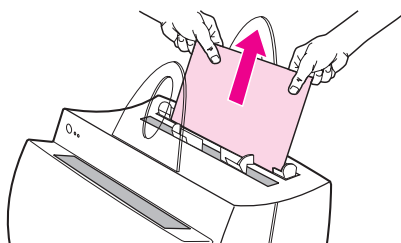
אם הנייר בולט מחוץ לנתיב הפלט של הנייר, משוך את כל הדף החוצה.

---

### הערה

לאחר תקיעת נייר, עלול להישאר במדפסת טונר מפוזר. הטונר יתנקה לאחר הדפסת מספר עמודים.

---

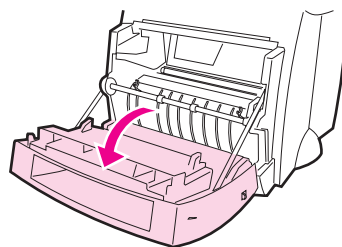


## נייר תקוע במדפסת

אם הסורק מחובר למדפסת, ייתכן שיהיה צורך למשוך את המדפסת לקצה אזור העבודה, כדי לאפשר פתיחה מלאה של דלת המדפסת.

**1** פתח את דלת המדפסת. אם ניתן להסיר את הנייר ללא הסרת מחסנית הטונר, עשה זאת ועבור לשלב 3. אחרת, המשך בשלב 2.

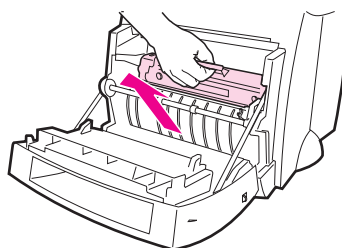
**2** הסר את מחסנית הטונר, שים אותה בצד וכסה אותה בנייר.



1

### שים לב

תקיעת נייר באזור זה עלולה לפזר טונר על הדף. אם טונר בא במגע עם בגדיך, יש לרחוץ אותם במים קרים. מים חמים יכתימו את הבגד בטונר, כך שלא ניתן יהיה להסירו.

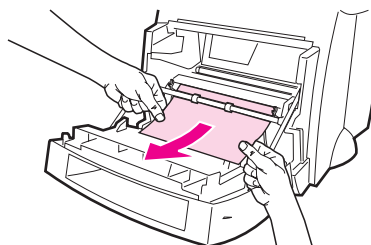


2

### שים לב

כדי למנוע נזק למחסנית הטונר, אין לחשוף אותה לאור ליותר מדקות מספר. כסה את המחסנית בנייר.

**3** אחוז בשתי הידיים, בצד הגלוי ביותר של הדף (כולל האמצע) ובזהירות הוצא אותו מהמדפסת.

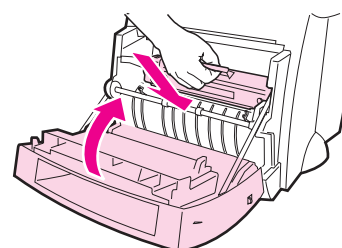


3

### הערה

אם הנייר נקרע, ראה "הסרת פיסות נייר קרועות מהמדפסת".

**4** לאחר הסרת הנייר התקוע, החזר את מחסנית הטונר וסגור את דלת המדפסת.



4

## הסרת פיסות נייר קרועות מהמדפסת

נייר תקוע עלול להיקרע בעת הסרתו.  
השתמש בתהליך הבא כדי להסיר חתיכות  
נייר קטנות שנותרו במדפסת.

1 ודא שמחסנית הטונר מותקנת ושדלת  
המדפסת סגורה.

2 כבה את המדפסת והפעל אותה שנית.  
עם הפעלת המדפסת, הגלגיליות יקדמו  
את פיסות הנייר.

### הערה

כדי לכבות את המדפסת, נתק את כבל  
החשמל. החזר את הכבל למקומו, כדי  
להפעיל את המדפסת.

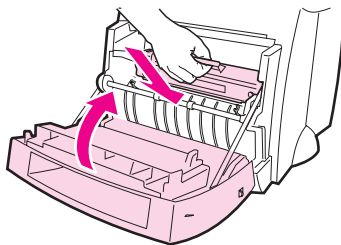
3 פתח את דלת המדפסת והסר את  
מחסנית הטונר.

4 הסר את פיסות הנייר.

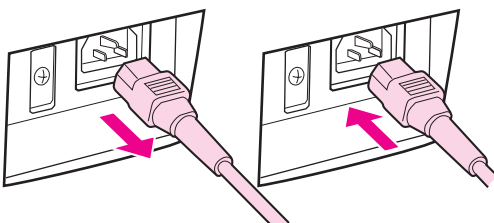
5 התקן מחדש את מחסנית הטונר וסגור  
את דלת המדפסת.

אם הנייר עדיין לא נגיש, חזור על שלבים  
1 עד 5.

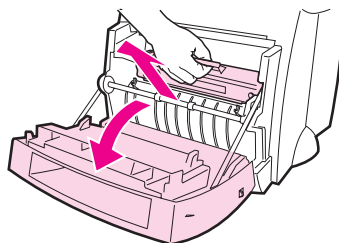
1



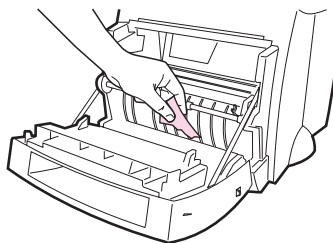
2



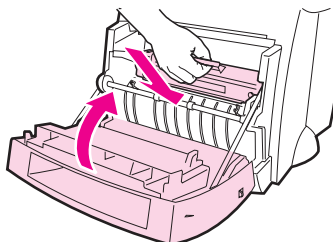
3



4



5





## שירות ותמיכה

**World Wide Web URL:** <http://www2.hp.com>

טלפון לתמיכה

ישראל: 952-4848 (9) (972)

**HP FIRST:**

ישראל: 951 2424 (9) (972)

## FCC תאימות להוראות

ציוד זה נבדק ונמצא תואם את המגבלות למכשיר דיגיטלי מדרג ב' כמפורט בחלק 15 בתקנות ה-FCC. ראה בנספח א של המדריך למשתמש (מקוון או מודפס) את הצהרות התאימות להוראות, כולל הצהרת תאימות ל-FCC.

## הודעות בדבר סימנים רשומים

Windows ו-Windows NT הם סימנים רשומים בארה"ב של חברת Microsoft.

## אחריות

ניתן למצוא מידע מפורט אודות האחריות במדריך המקוון למשתמש של ה-HP LaserJet 1100.

