

## 1 Nainstaluje nejprve software

- Otevřete krabici.
- Vyjměte instalační disk CD HP OfficeJet z obalu.
- Zapněte počítač a vložte instalační disk HP OfficeJet do jednotky CD-ROM.
- Klepnutím na tlačítko **Install** (Instalovat) zahájíte instalaci.

Pokud se nezobrazí okno znázorněné vlevo, klepněte na hlavním panelu systému Windows na tlačítko **Start** a vyberte volbu **Spustit**. V dialogovém okně Spustit zadejte příkaz **d:\setup.exe** (písmeno „d“ nahraďte označením vaší jednotky CD-ROM) a klepněte na tlačítko **OK**.

Postupujte podle instalačních pokynů na obrazovce.

**Poznámka:** Další informace o instalaci můžete zobrazit stisknutím tlačítka **Help** (Nápověda), je-li zobrazeno.

- Budete-li k tomu během instalace vyzváni, prohlédněte si prezentaci produktu (Product Tour).
- Pokud systém Windows právě používá některý ze souborů, které je třeba aktualizovat, dojde během instalace k vypnutí počítače.

V této prezentaci se můžete seznámit se všemi funkcemi přístroje HP OfficeJet. Po skončení prezentace přejděte ke **roku 10** (Konfigurace softwaru).

Ponechte počítač vypnutý až do **roku 10** (Konfigurace softwaru).

**Poznámka:** Během instalace můžete být vyzváni k zadání typu použitého kabelu.

Součástí balení je paralelní kabel. Je-li však počítač vybaven rozhraním USB a používáte-li systém Windows 98/2000, doporučujeme pro zvýšení výkonu zakoupit vysokorychlostní kabel USB (12Mb/s).

Jestli má počítač k dispozici rozhraní USB zjistíte. V dokumentaci k počítači zjistíte, zda má počítač k dispozici rozhraní USB.

## 2 Vybalte přístroj HP OfficeJet

- Vyjměte z krabice vloženou příhrádku.
- Vyjměte tiskové kazety z obou stran přístroje HP OfficeJet.
- Položte krabici na bok a vytáhněte z ní přístroj HP OfficeJet. Odstraňte z přístroje veškeré ochranné pásky a obalové materiály.
- Ujistěte se, že máte všechny následující důležité doplňky:



## 3 Založte papír

- Ujistěte se, že je zásobník na papír otevřen.
- Vložte papír do zásobníku.
- Zkontrolujte, že papír je správně vložen.

## 4 Připojte a zajistěte kabely

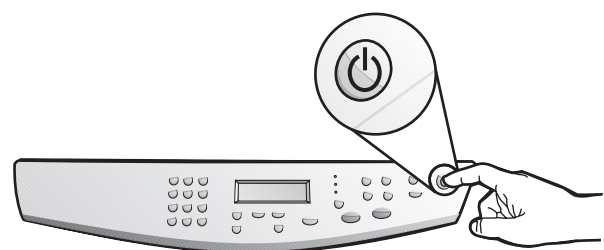
- Připojte datový kabel.
 

**Varování:** Nepřipojujte kabel USB a paralelní kabel současně.

**Připojení paralelního kabelu:** - nebo - **Připojení kabelu USB:**

Připojte paralelní kabel a pokračujte **rokem b**.  
Připojte kabel USB k přístroji HP OfficeJet a k počítači a pokračujte **rokem c**.
- Zajistěte paralelní kabel: Zajistěte bezpečné připojení kabelu k počítači dotažením pojistných šroubů.
- Připojte napájecí kabel a adaptér.

## 5 Zapněte přístroj HP OfficeJet



## 6 Vložte černou tiskovou kazetu

- Otevřete kryt a zvedněte jej, dokud nezaklapne v otevřené poloze. Vozík s tiskovými kazetami se přesune do středu dráhy.
- Zvedněte obě páčky tiskových kazet.
- Vyjměte černou tiskovou kazetu (tenčí z kazet) z obalu a opatrně sejměte zelený chránič a modrou pásku chránič inkoustové trysky. Dotýkejte se přitom pouze černých plastových částí kazety.
- Zatlačte černou tiskovou kazetu do pravé pozice na vozíku. Při vkládání kazety se ujistěte, že je orientovaná štítkem směrem k vám.
- Skopte a zatlačte dolů páčku pravé tiskové kazety, až zaklapne na své místo.

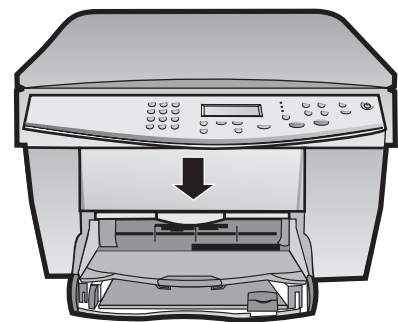
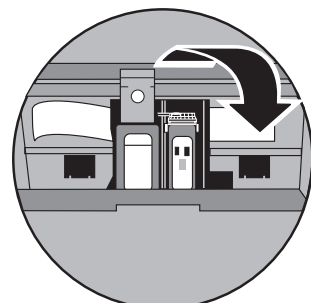
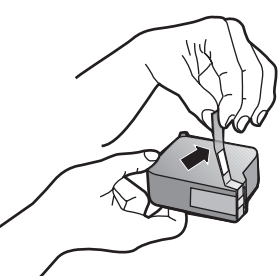
**VAROVÁNÍ:** Nedotýkejte se zlatě zbarvených kontaktů a neodstraňujte je.

7

### Vložte barevnou tiskovou kazetu

- a** Vyměňte barevnou tiskovou kazetu (silnější z kazet) z obalu a opatrně sejměte zelený chránič a modrou pásku chránič inkoustové trysky. Dotýkejte se přitom pouze černých plastových částí kazety.
- b** Zatláče barevnou tiskovou kazetu do levé pozice na vozíku. Sklopte a zatlačte dolů páčku levé tiskové kazety, až zaklapne na své místo.
- c** Pomocí rukojeti zavřete kryt.

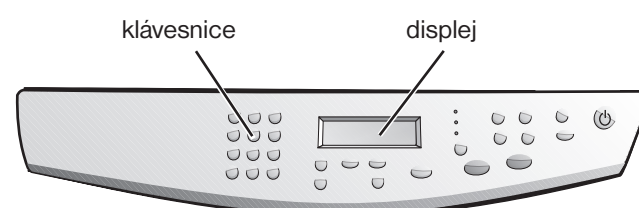
**VAROVÁNÍ:**  
Nedotýkejte se zlatě zabarvených kontaktů a neodstraňujte je.



8

### Zvolte jazyk

Na displeji si prohlédněte seznam dostupných jazyků. Zadejte kód požadovaného jazyka a volbu potvrďte.



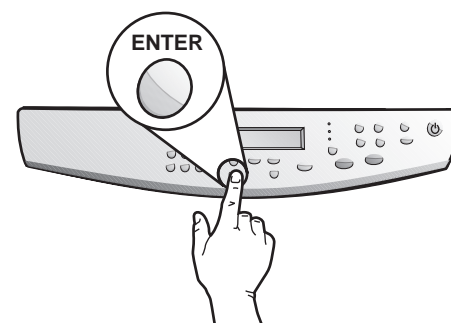
9

### Vytiskněte stránku pro zarovnání tiskových hlav

Ujistěte se, že je v přístroji HP OfficeJet založen papír.

Na displeji se zobrazí zpráva „Press ENTER to Align Cartridges“ (Stisknutím tlačítka ENTER zarovnejte kazety). Stiskněte tlačítko ENTER. Přístroj provede zarovnání tiskových hlav. Po vytištění stránky je zarovnání dokončeno.

Na vytištěné stránce zkontrolujte zelené kontrolní značky.



10

### Proveďte konfiguraci softwaru

- a** Zapněte počítač. Systém Windows automaticky zahájí konfiguraci přístroje HP OfficeJet.

Zobrazí se řada zpráv informujících o nalezení nového hardwaru. Tento proces může chvíli trvat.

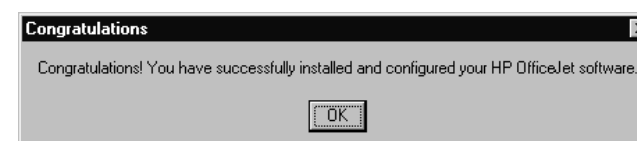


**Poznámka pro uživatele rozhraní USB:**  
Tato okna se mohla na obrazovce počítače zobrazit již během instalace.

**Poznámka pro uživatele Windows NT 4.0:**  
Namísto uvedených zpráv se zobrazí okno „HP OfficeJet G Series Configuration done“ (Konfigurace přístroje HP OfficeJet G Series dokončena). Viz krok b.

Další pokyny najdete v kapitole 1, „Dodatečné informace o instalaci“ v Úvodní příručce.

- b** Klepnutím na tlačítko OK dokončíte instalaci softwaru. Pokud se tato zpráva nezobrazí, přečtěte si kapitolu 1, „Dodatečné informace o instalaci“, v Úvodní příručce.



11

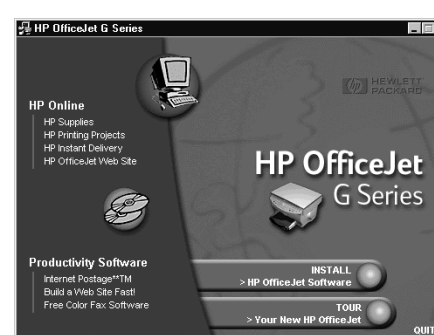
### Gratulujeme! Nyní můžete pomocí přístroje HP OfficeJet tisknout, kopírovat a skenovat.

Pro přístroj HP OfficeJet jsou k dispozici další programy.

- a** Chcete-li je nainstalovat, postupujte takto:  
Vyměňte a znovu vložte instalační disk CD HP OfficeJet do jednotky CD-ROM.



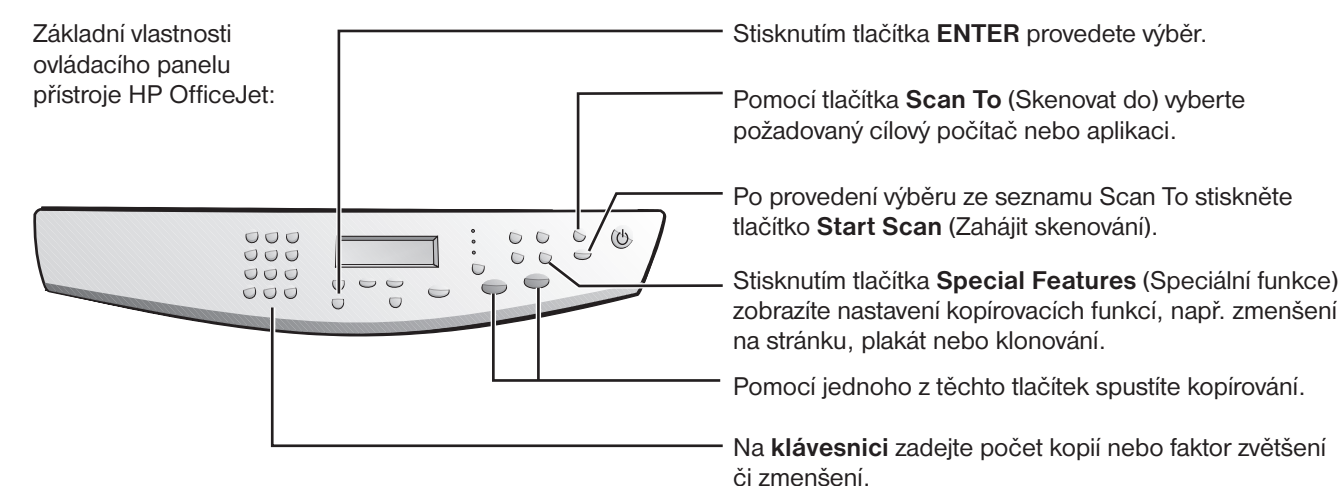
- b** Zobrazí se instalační nabídka softwaru HP OfficeJet. Část Productivity Software obsahuje doplňkové programy, které můžete nainstalovat. Klepněte na název požadovaného programu a postupujte podle pokynů na obrazovce.



12

### Seznamte se s ovládacím panelem

Základní vlastnosti ovládacího panelu přístroje HP OfficeJet:



- Stisknutím tlačítka ENTER provedete výběr.
- Pomocí tlačítka Scan To (Skenovat do) vyberte požadovaný cílový počítač nebo aplikaci.
- Po provedení výběru ze seznamu Scan To stiskněte tlačítko Start Scan (Zahájit skenování).
- Stisknutím tlačítka Special Features (Speciální funkce) zobrazíte nastavení kopírovacích funkcí, např. zmenšení na stránku, plakát nebo klonování.
- Pomocí jednoho z těchto tlačítek spustíte kopírování.
- Na klávesnici zadejte počet kopií nebo faktor zvětšení či zmenšení.

