

Macintosh users: Start at step 1. Follow the steps in order. Windows users: see other poster.
 Utilisateurs Macintosh : Commencez par l'étape 1. Suivez les instructions dans l'ordre.
 Utilisateurs sous Windows : Reportez-vous à l'autre poster.

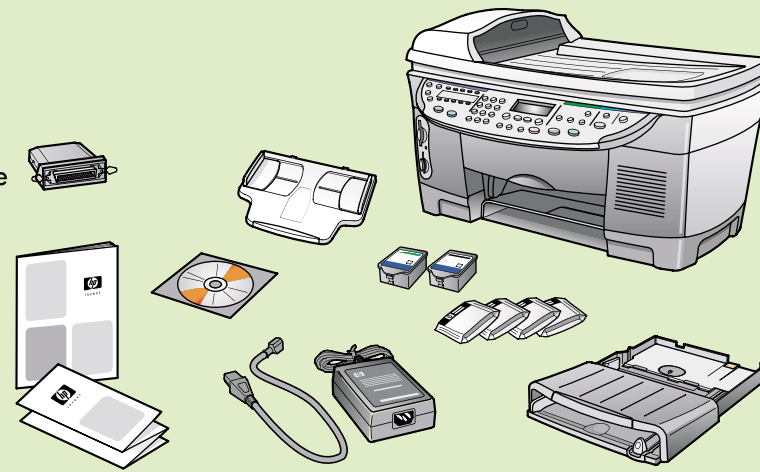
USB cable not included. The 250-sheet plain paper tray may be included.
 See the Accessory booklet for instructions.

hp officejet d series
 macintosh setup poster
 SIDE 1 of 2

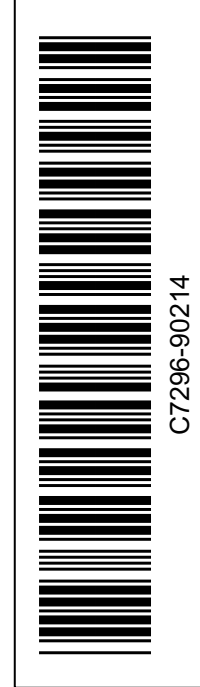
hp officejet d series
 poster d'installation pour Macintosh
 Page 1 sur 2



not needed
 non nécessaire



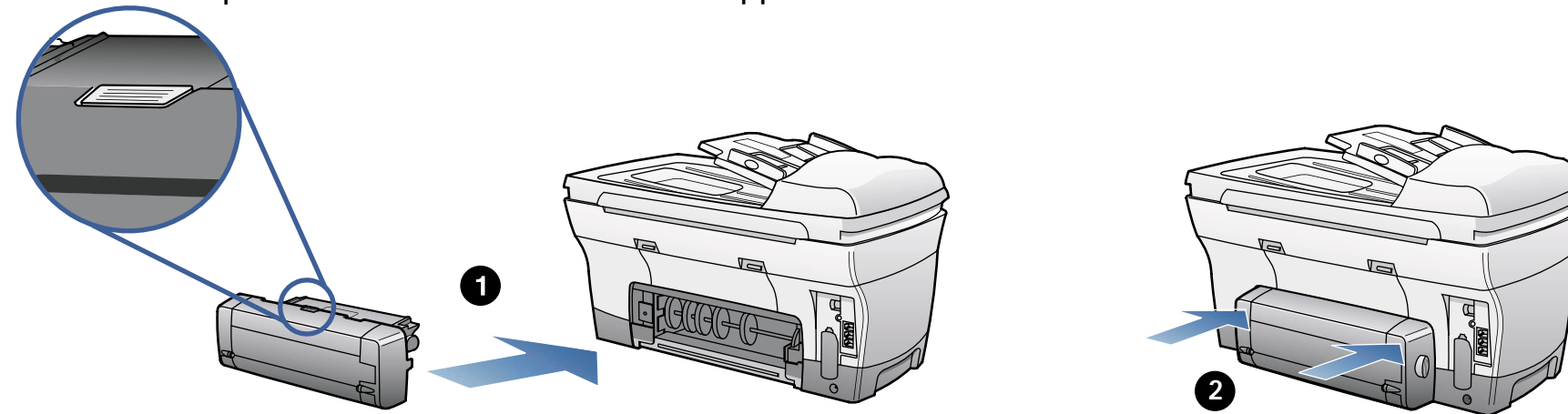
Câble USB non inclus. Le bac à papier ordinaire 250 feuilles peut être inclus.
 Pour plus d'informations, reportez-vous à la brochure relative aux accessoires.



1 (d150/d145/d125xi only) Install the two-sided printing accessory on back
 (d150/d145/d125xi uniquement) Installez l'accessoire d'impression recto-verso à l'arrière de l'appareil.

Install the two-sided printing accessory with the button up. Save the back door in case you need to reshipe the unit.

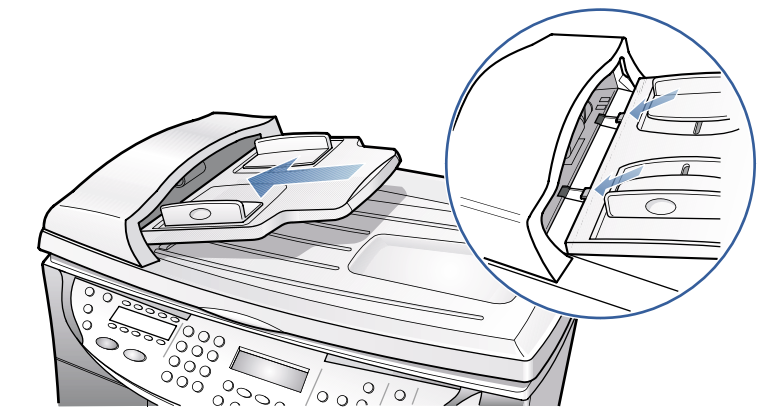
Installez l'accessoire d'impression recto-verso en veillant à placer le bouton sur le dessus. Conservez la porte arrière au cas où vous devriez réexpédier l'appareil.



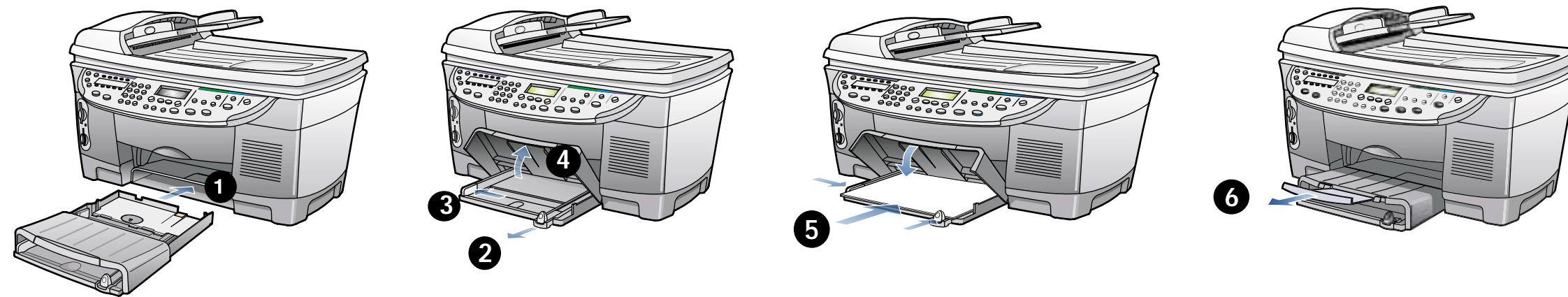
2 Install the automatic document feeder (ADF) tray
 Installez le bac d'alimentation automatique (ADF).

Make sure the tray snaps into place.

Vérifiez que le bac s'enclenche correctement.



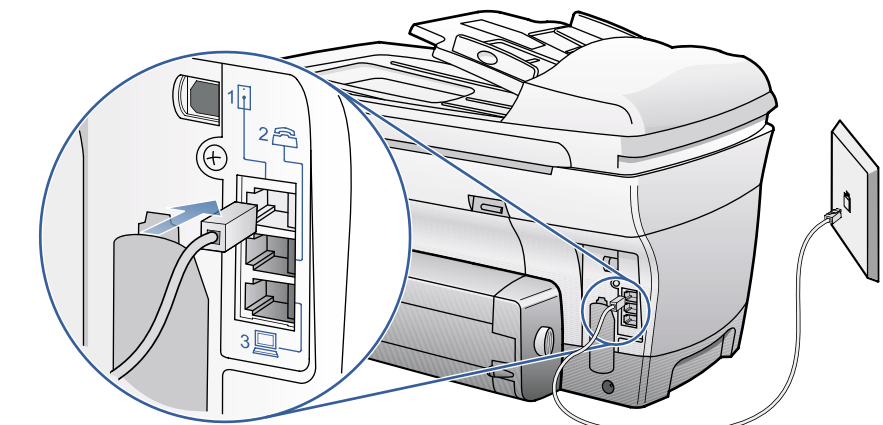
3 You must install the main paper tray and load paper
 Installez le bac principal et chargez le papier.



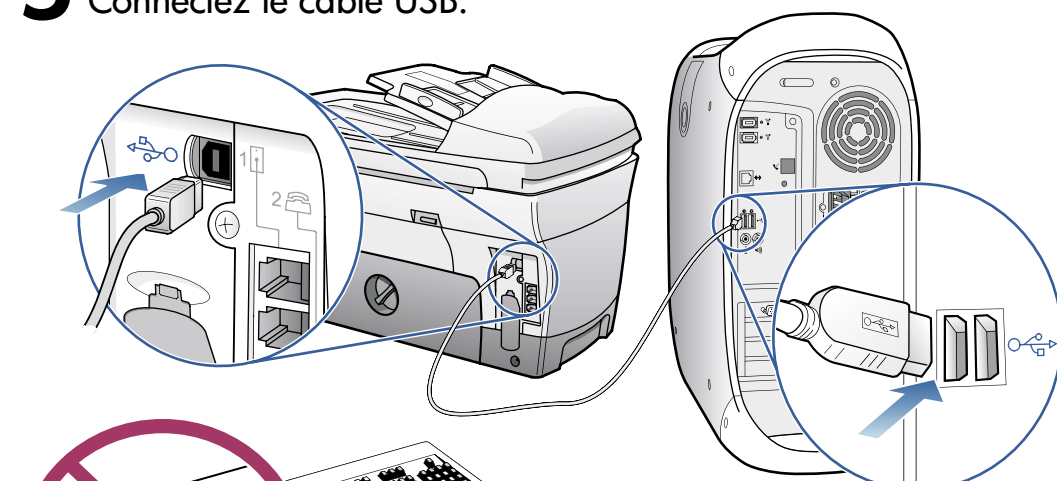
4 (d150/d145/d135xi only) Connect the phone cord to the wall jack
 (d150/d145/d135xi uniquement) Branchez le cordon téléphonique sur la prise murale.

to wall jack
 vers la prise murale

to phone/modem/
 office equipment
 vers le téléphone/modem/
 équipement de bureau



5 Connect the USB cable
 Connectez le câble USB.



Do not connect your HP OfficeJet to a USB port on a keyboard or a non-powered USB hub. See the reference guide for more details.

Ne connectez pas l'appareil HP OfficeJet à un port USB d'un clavier ou à un concentrateur USB non alimenté. Pour plus de détails, reportez-vous au Guide de référence.

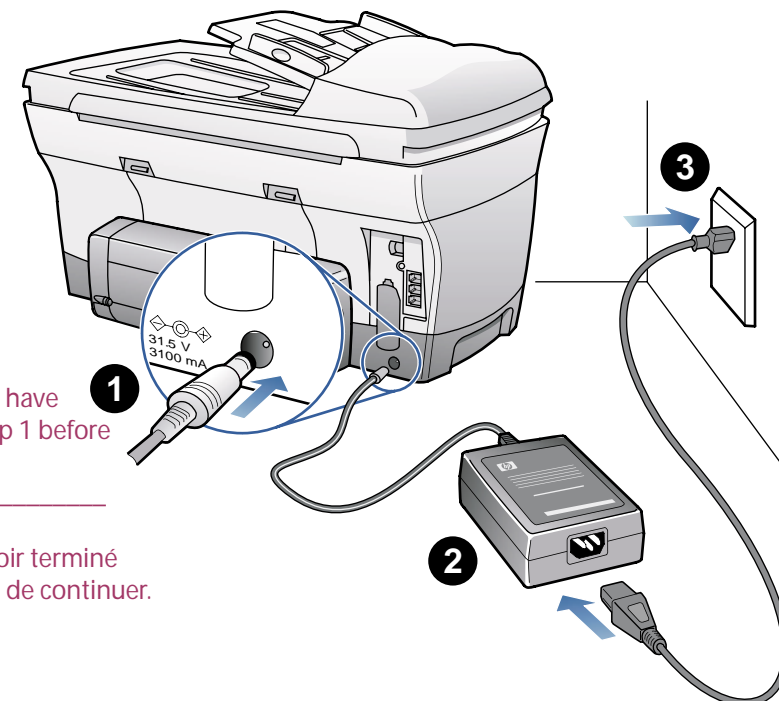
6 Connect the power
 Branchez l'alimentation.

If you have an iMac, your unit may look different.

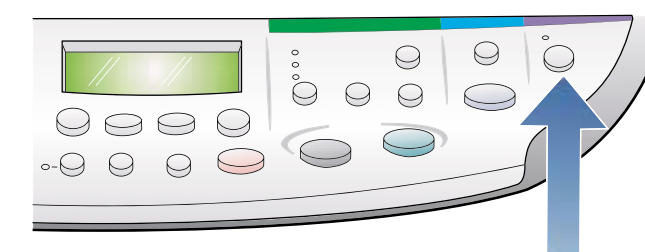
Si vous disposez d'un iMac, l'arrière de l'ordinateur risque d'être différent.

Make sure you have completed step 1 before continuing.

Vous devez avoir terminé l'étape 1 avant de continuer.



7 Turn the HP OfficeJet on
 Mettez l'appareil HP OfficeJet sous tension.



8 Set the country and language
 Définissez la langue et le pays.

1 Look at the display. Enter the code for your language on the keypad, and then confirm your selection. If you make a mistake, see the reference guide.

2 Enter the code for your country, and then confirm your selection.

1 Examinez l'affichage. Entrez le code de votre langue à l'aide du pavé numérique, puis confirmez votre sélection. En cas d'erreur, reportez-vous au Guide de référence.

2 Entrez le code de votre pays, puis confirmez votre sélection.

