

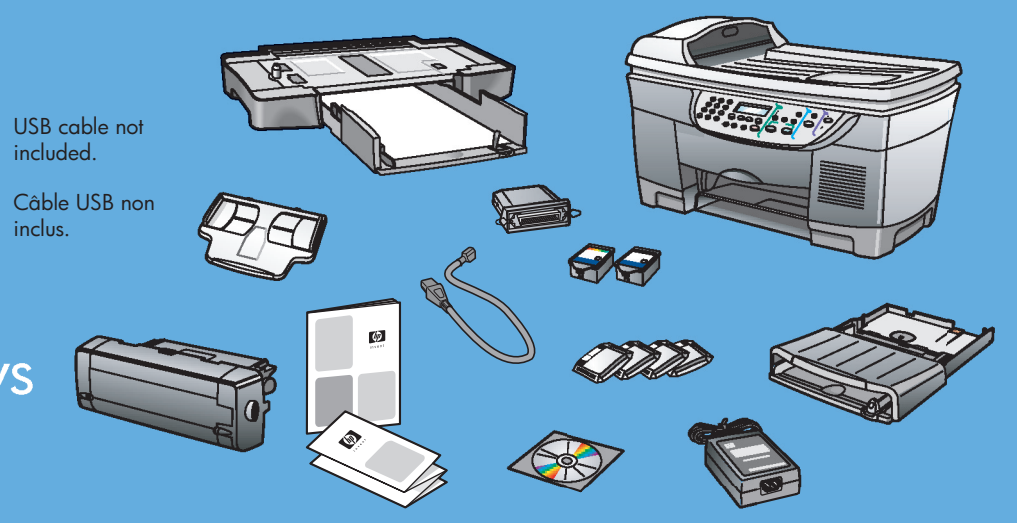
Windows users: Start at step 1. Follow the steps in order. Macintosh users: see other poster.
 Utilisateurs sous Windows : Commencez par l'étape 1. Suivez les instructions dans l'ordre.
 Utilisateurs Macintosh : Reportez-vous à l'autre poster.

hp officejet 125

windows setup poster
 SIDE 1 of 2

hp officejet 125

poster d'installation Windows
 Recto



USB cable not included.
 Câble USB non inclus.

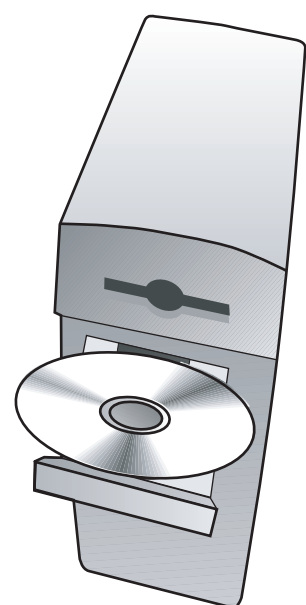


1 Windows users: You must install the software first Utilisateurs sous Windows : Vous devez tout d'abord installer le logiciel

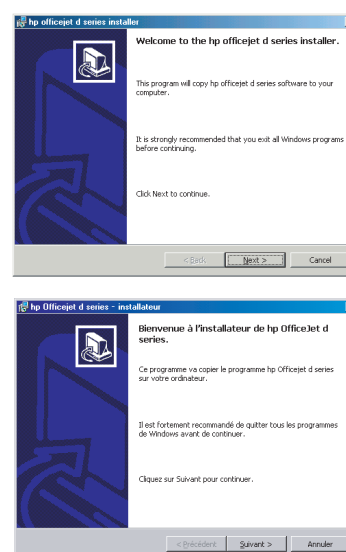


Windows desktop
 bureau Windows

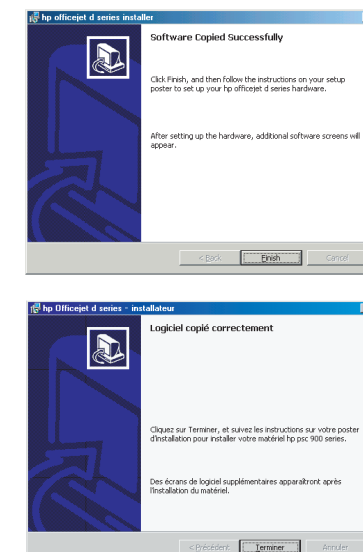
- 1** Turn your PC on. If you have a Macintosh see the other poster.
 - 2** You must wait for the Windows desktop to appear, and then insert the CD.
- 1** Mettez l'ordinateur sous tension. Si vous possédez un ordinateur Macintosh, reportez-vous à l'autre poster.
 - 2** Attendez l'affichage du bureau Windows, puis insérez le CD HP OfficeJet



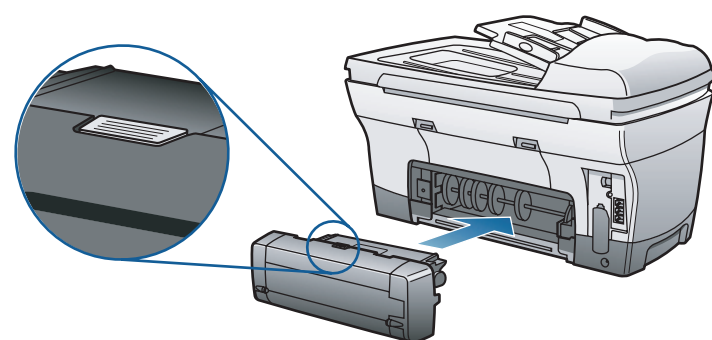
If the screen to the right does not appear, go to the Windows task bar, click Start, and then choose Run.
 Type d:\setup.exe. (d = your PC's CD-ROM driver letter)
 Si l'écran de droite ne s'affiche pas, dans la barre des tâches de Windows, cliquez sur Démarrer, puis sélectionnez Exécuter. Tapez d:\setup.exe. (d correspondant à la lettre du lecteur de CD-ROM de l'ordinateur).



- 1** Follow the onscreen instructions until you see the Software Copied Successfully screen.
 - 2** Click Finish.
 - 3** If prompted to restart, click Yes and verify that the PC restarts.
- 1** Suivez les instructions qui s'affichent jusqu'à ce qu'un écran vous confirme que le logiciel a été copié.
 - 2** Cliquez sur Terminer.
 - 3** Si vous êtes invité à redémarrer l'ordinateur, cliquez sur Oui, puis vérifiez que ce dernier redémarre.

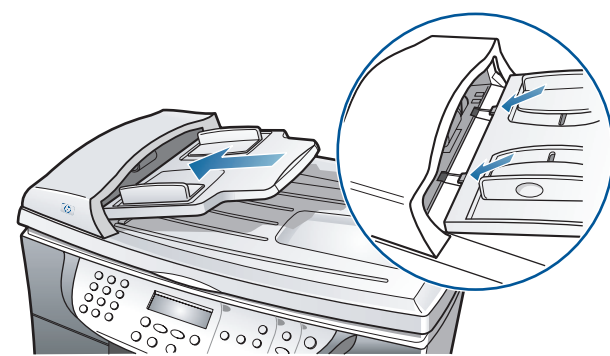


2 Install the two-sided printing accessory Installez l'accessoire d'impression recto-verso



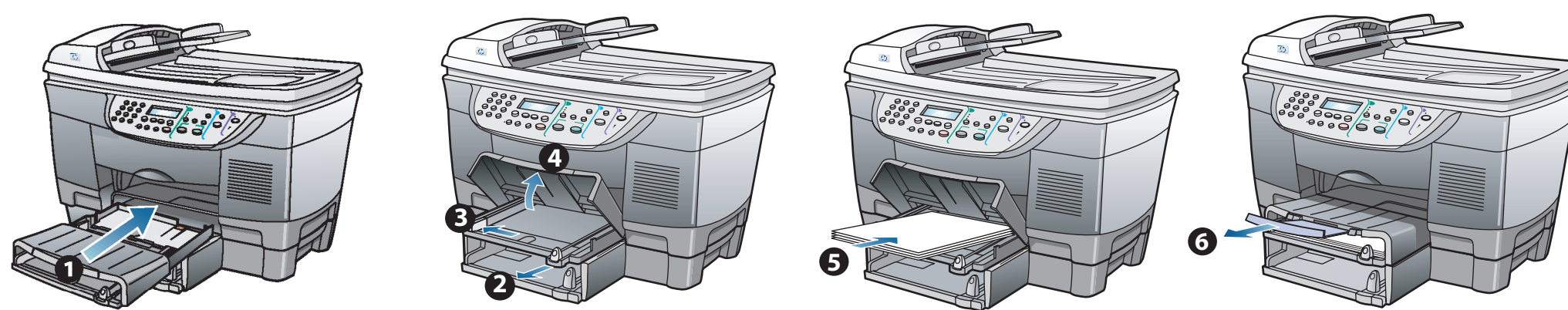
Back view of unit/Vue arrière de l'appareil

3 Install the automatic document feeder (ADF) tray Installez le bac d'alimentation automatique (ADF)



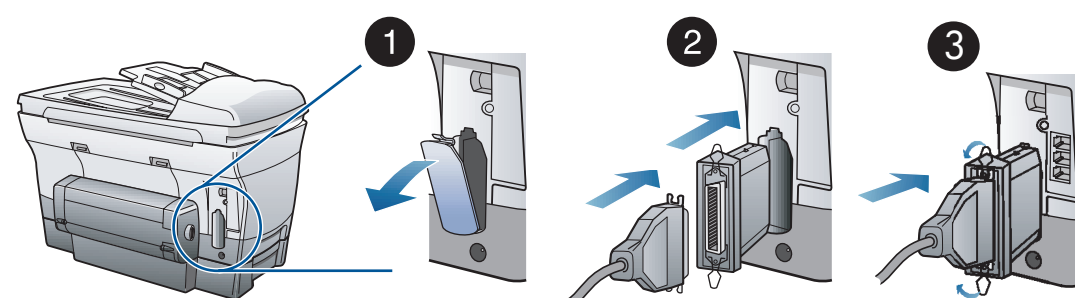
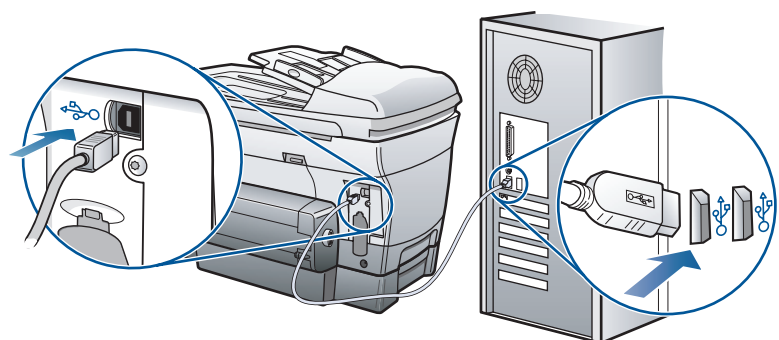
Make sure the tray snaps into place.
 Assurez-vous que le bac s'enclenche correctement.

4 You must install the main paper tray and load paper Installez le bac principal et chargez le papier



5 Connect the USB cable or connect the parallel cable from the unit to the PC Branchez le câble USB ou le câble parallèle de l'appareil au PC

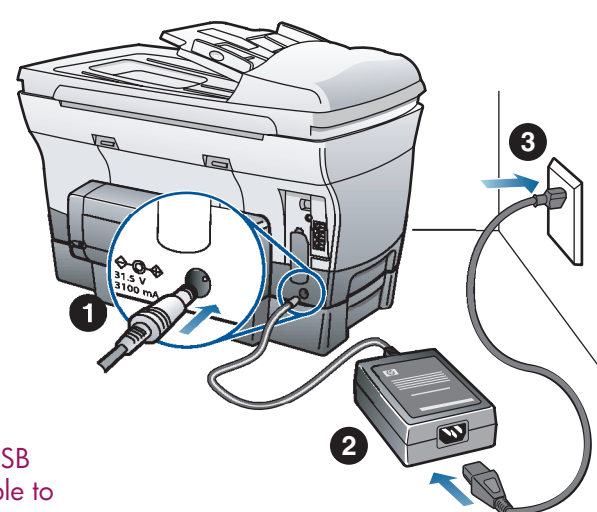
USB cable
 /câble USB
 or/ou
 parallel cable
 /câble parallèle



Make sure you have completed step 1 before continuing.
 Vous devez avoir terminé l'étape 1 avant de continuer.

Do not connect both the USB cable and the parallel cable to the HP OfficeJet.
 Ne branchez pas à la fois le câble USB et le câble parallèle à l'appareil HP OfficeJet.

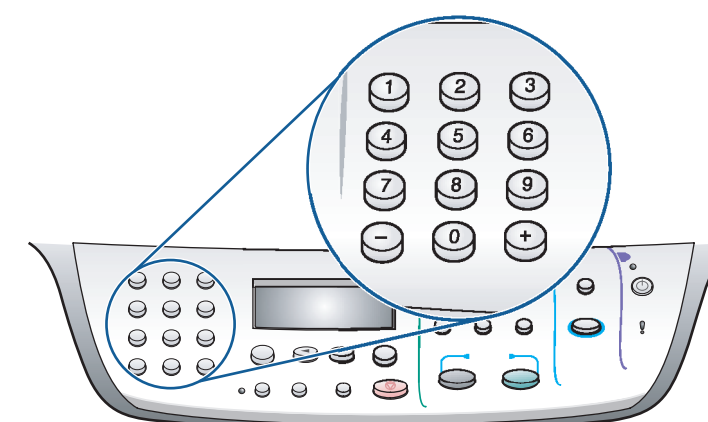
6 Connect the power Branchez l'alimentation



7 Turn the HP OfficeJet on Mettez l'appareil HP OfficeJet sous tension



8 Set the country and language Définissez la langue et le pays



- 1** Look at the display. Use the arrow keys to scroll through the language list. Enter the code for your language on the keypad, and then confirm your selection. If you make a mistake, see the reference guide.
- 2** Enter the code for your country, and then confirm your selection.

- 1** Examinez l'affichage. Utilisez les flèches de direction pour faire défiler la liste des langues. Entrez le code de votre langue à l'aide du pavé numérique, puis confirmez votre sélection. En cas d'erreur, reportez-vous au Guide de référence.
- 2** Entrez le code de votre pays, puis confirmez votre sélection.

Turn page over to continue.
 Tournez la page pour continuer.