

Q3083-90204

1

## Windows Users START HERE ผู้ใช้ระบบ Windows โปรดเริ่มที่นี่



This side of the poster is for **Windows** users. Make sure you are using the CD and side of the poster that matches your operating system.

โปสเตอร์ด้านนี้มีไว้สำหรับผู้ใช้ระบบ **Windows** โปรดตรวจสอบว่าท่านใช้ CD และโปสเตอร์ด้านที่เหมาะสมสำหรับระบบปฏิบัติการของท่าน

2

## Turn your computer on เปิดเครื่องคอมพิวเตอร์

- Turn on your computer and wait for the Windows desktop to appear.
- Close any open programs.

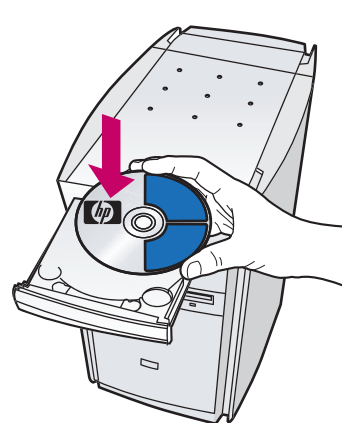


- เปิดเครื่องคอมพิวเตอร์และรอนจนกว่าเดสก์ท็อป Windows จะปรากฏขึ้น
- ปิดโปรแกรมใดๆ ที่เปิดอยู่

3

## Begin software installation เริ่มทำการติดตั้งซอฟต์แวร์

- Insert the HP PSC Windows CD.
- Follow the onscreen instructions.

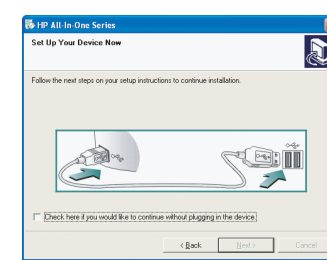


If the software does not appear on your computer screen after inserting the CD, see the Troubleshooting Information chapter in the Reference Guide.

ถ้าซอฟต์แวร์ไม่ปรากฏขึ้นบนจอคอมพิวเตอร์หลังจากใส่แผ่นซีดีแล้ว โปรดอ่านบทที่เกี่ยวกับข้อมูลเกี่ยวกับการแก้ไขปัญหาเบื้องต้นในคู่มืออ้างอิง

- ใส่แผ่นซีดี HP PSC Windows
- แล้วปฏิบัติตามคำแนะนำบนหน้าจอ

- Do not connect the USB cable yet. When you see the **Setup your Device Now** dialog box, continue to step 4.



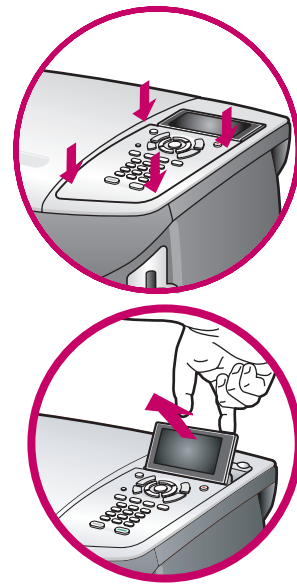
- อย่าเพิ่งต่อสายเคเบิล USB เมื่อท่านเห็นกรอบโต้ตอบ **Setup your Device Now** (ติดตั้งอุปกรณ์ของท่านได้) ให้ดำเนินการต่อไปในขั้นตอนที่ 4

4

## Attach front panel cover ติดฝาครอบแผงด้านหน้า

- Remove any packaging material.
- Place the front panel cover over the buttons. Firmly press on the sides to snap the cover in place. Make sure all the buttons are visible.
- Lift the display.

- แกะวัสดุห่อหุ้มออก
- วางฝาครอบแผงด้านหน้าไว้เหนือปุ่มต่างๆ กดด้านข้างเพื่อให้ฝาครอบเข้าที่ ตรวจสอบว่าสามารถมองเห็นปุ่มต่างๆ ได้
- ยกจอแสดงข้อความขึ้น

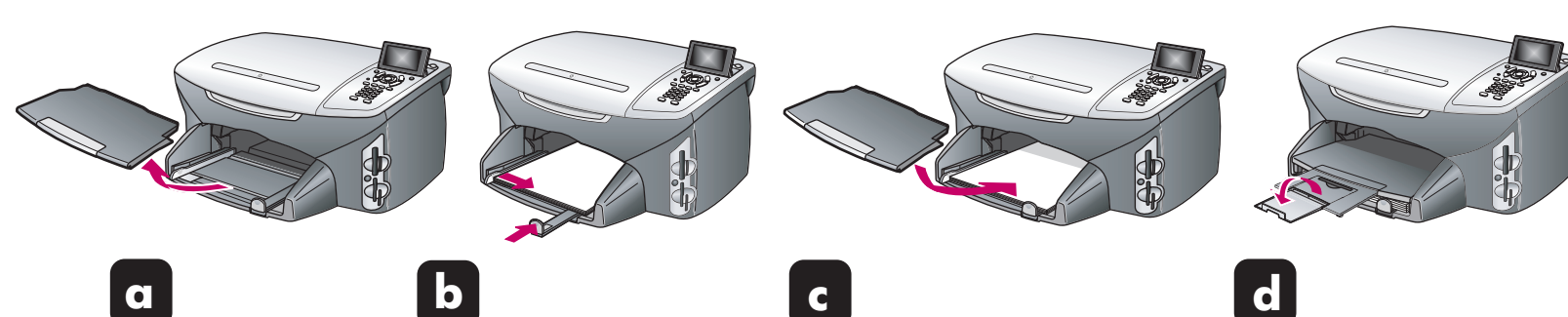


5

## Load paper ใส่กระดาษ

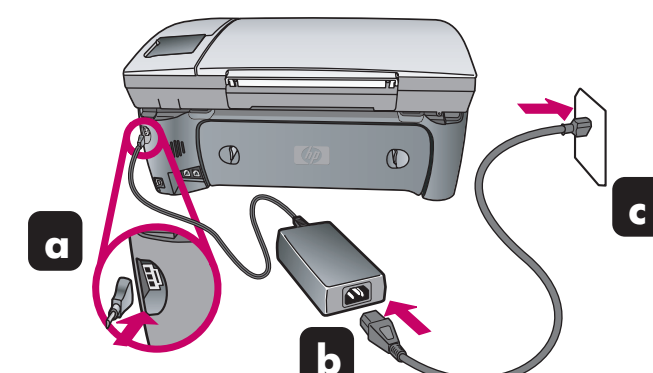
Use plain white paper to prepare for print alignment.

ใช้กระดาษขาวธรรมดาเพื่อเตรียมปรับตำแหน่งการพิมพ์



6

## Connect power cords เชื่อมต่อสายไฟ

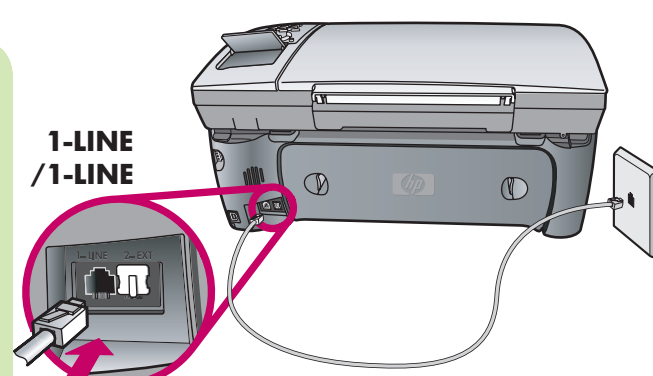


7

## Connect phone cord เชื่อมต่อสายโทรศัพท์

- You must connect the supplied phone cord to the phone jack on the left (1-LINE).
- To connect an answering machine or use your own phone cord, see the Fax Setup chapter in the Reference Guide.

- ท่านต้องเสียบสายต่อโทรศัพท์ที่หามาเข้ากับแจ็คเสียบสายโทรศัพท์ทางด้านซ้าย (1-LINE) (ห้ามใช้สายโทรศัพท์ที่มากับผลิตภัณฑ์อื่น)
- หากต้องการเชื่อมต่อเครื่องตอบรับหรือใช้สายโทรศัพท์ที่ท่านมีอยู่โปรดอ่านรายละเอียดจากบทการตั้งค่าแฟกซ์ในคู่มืออ้างอิง

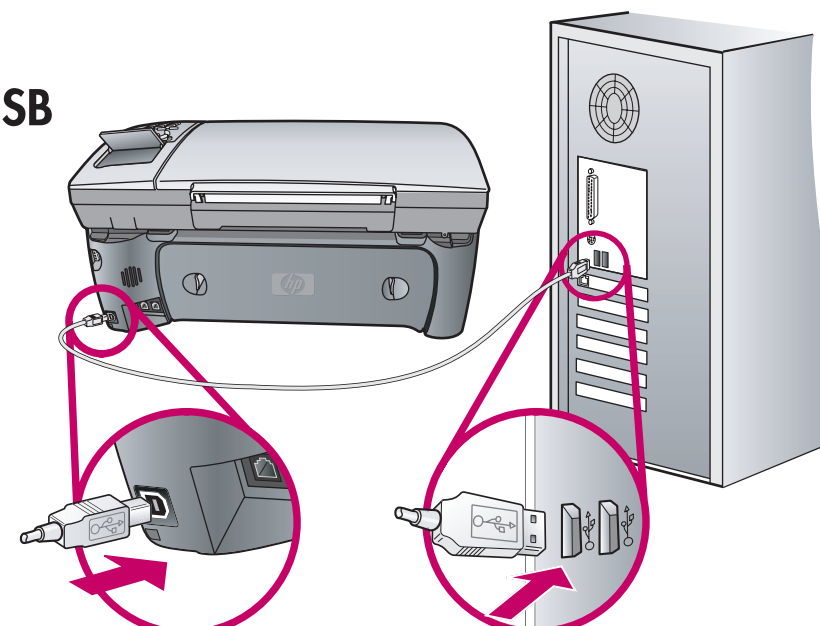


8

## Connect USB cable เชื่อมต่อสายเคเบิล USB

Make sure that you see the screen in step 3 before plugging in your USB cable. Do not connect the USB cable to a keyboard.

ท่านต้องเห็นหน้าจอในขั้นตอนที่ 3 ก่อนเสียบสายเคเบิล USB ห้ามเชื่อมต่อสายเคเบิล USB เข้ากับแป้นพิมพ์

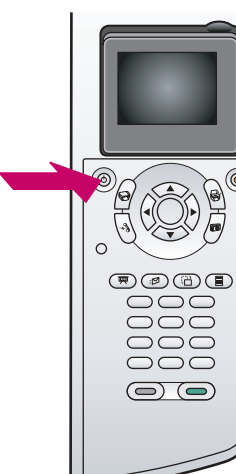


9

## Turn HP device on เปิดเครื่อง HP

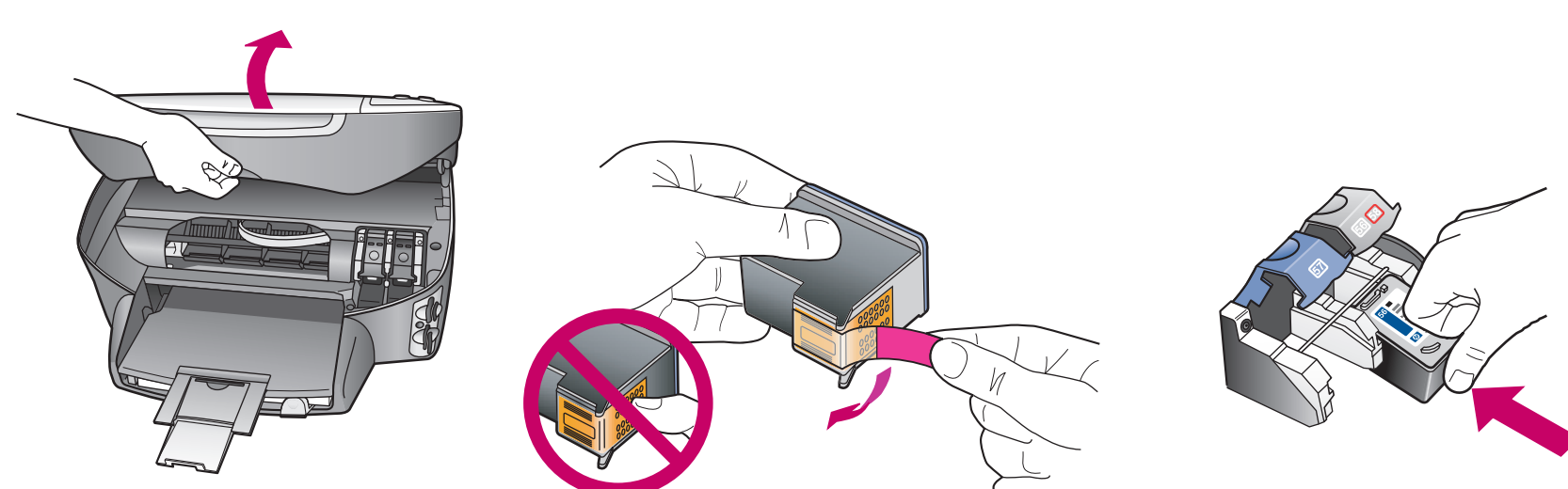
- Turn power on.
- Select your language, and then press **OK**. Select your country/region (if not listed, select Singapore), then press **OK**.

- เปิดเครื่อง
- เลือกภาษา แล้วกด **OK** จากนั้นเลือกประเทศ/ภูมิภาค แล้วกด **OK**



10

## Insert and align print cartridges ใส่และปรับตำแหน่งตลับหมึกพิมพ์



- Make sure the power is on. Lift the print carriage door up until it catches. Wait for the print carriage to move to the right. Lift the blue and gray latches.

- Remove the bright pink tape from both print cartridges. Do not touch the gold-colored contacts or retape the cartridges.

- Hold the black print cartridge with the HP label on top. Slide the cartridge into the right (gray latch) side of the print carriage.

- Press down on the gray latch until it locks into place. Insert the color cartridge on the left side, and lock into place.

- Make sure both latches are locked into position. Close the door.

- Press **OK** on the front panel to begin alignment. After a page prints, alignment is complete. Discard or recycle this page.

- ตรวจสอบว่าได้เปิดเครื่องแล้ว ยกฝาครอบแคร่พิมพ์ขึ้นไปจนสุด รอให้แคร่พิมพ์เลื่อนไปทางขวา แล้วยกสลักสีน้ำเงินและเทาขึ้น

- ดึงเทปสีชมพูออกจากตลับหมึกพิมพ์ทั้งสอง ห้ามสัมผัสแผ่นสีทองหรือแปะเทปกลับเข้าไปยังตลับหมึกพิมพ์

- ถือตลับหมึกพิมพ์สีดำโดยให้ฉลาก HP อยู่ด้านบน ใส่ตลับหมึกพิมพ์ลงทางด้านขวา (สลักสีเทา) ของแคร่ตลับหมึกพิมพ์

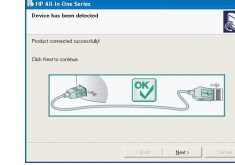
- กดสลักสีเทาลงจนเข้าที่ ใส่ตลับหมึกพิมพ์สีลงทางด้านซ้าย แล้วกดให้เข้าที่

- ตรวจสอบว่าสลักทั้งสองล็อกเข้าที่แล้ว จากนั้นจึงปิดฝาครอบ

- กด **OK** ที่แผงด้านหน้าเพื่อเริ่มการปรับตำแหน่ง การปรับตำแหน่งจะเสร็จสมบูรณ์หลังจากเครื่องพิมพ์เอกสารแล้ว ให้ทิ้งหรือนำเอกสารนี้กลับมาใช้ใหม่

11

## Finish software installation ทำการติดตั้งซอฟต์แวร์ให้เสร็จสมบูรณ์



- Hardware setup is complete. Return to your computer. On the dialog box with the green checkmark, click **Next**. Depending on your system, it may take 20 minutes or more to finish installing the software.
- After you restart your computer, the Fax Setup Wizard appears. Follow the onscreen instructions. When you see the **Congratulations!** dialog box, you are ready to use your HP PSC. If you encounter any problems during setup, see the Reference Guide.

- การติดตั้งฮาร์ดแวร์เสร็จสมบูรณ์ โปรดกลับไปยังหน้าจอคอมพิวเตอร์ของท่านในกรอบโต้ตอบที่มีเครื่องหมายถูกสีเขียว ให้คลิกที่ **Next** (ถัดไป) การติดตั้งซอฟต์แวร์อาจใช้เวลา 20 นาทีหรือนานกว่านั้น ทั้งนี้ขึ้นอยู่กับระบบของท่าน
- หลังจากรีสตาร์ทเครื่องคอมพิวเตอร์แล้ว Fax Setup Wizard (ตัวช่วยติดตั้งแฟกซ์) จะปรากฏขึ้น ให้ปฏิบัติตามคำแนะนำบนหน้าจอ เมื่อกรอบโต้ตอบ **Congratulations!** (ขอแสดงความยินดี!) ปรากฏขึ้น แสดงว่าท่านสามารถใช้งานเครื่อง HP PSC ได้แล้ว หากท่านพบปัญหาระหว่างการติดตั้ง โปรดอ่านคู่มืออ้างอิง



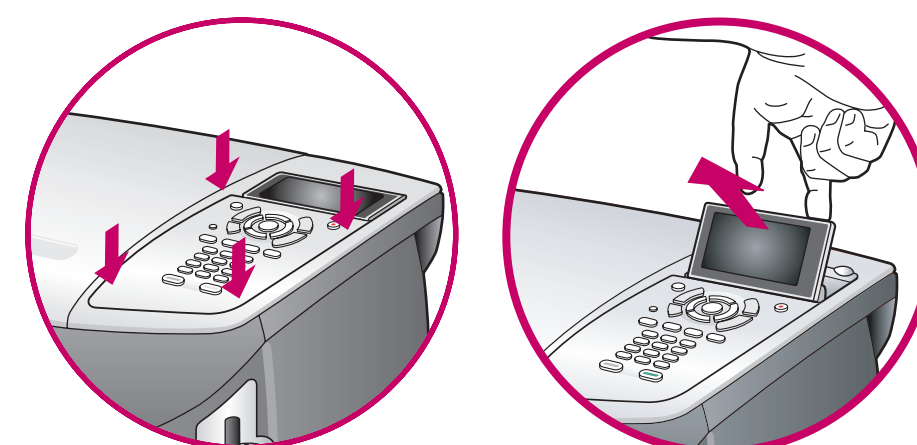
# 1 Macintosh Users START HERE



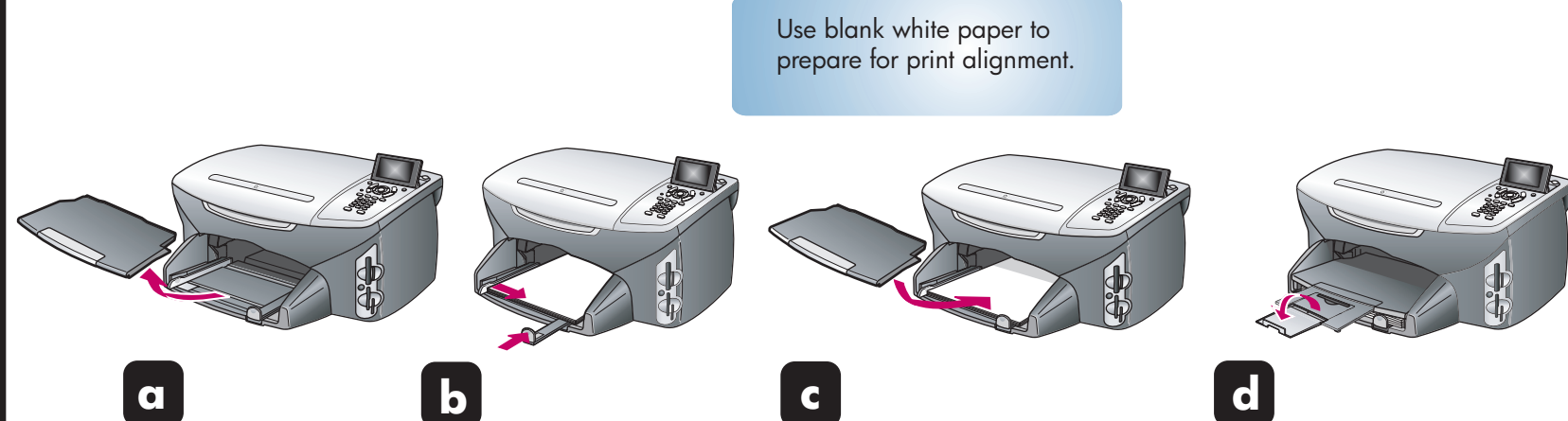
This side of the poster is for **Macintosh** users. Make sure you are using the correct side of the poster and CD for your operating system.

# 2 Attach front panel cover

- a Remove any packaging material.
- b Place the front panel cover over the buttons. Firmly press on the sides to snap the cover in place. Make sure all the buttons are visible.
- c Lift the display.

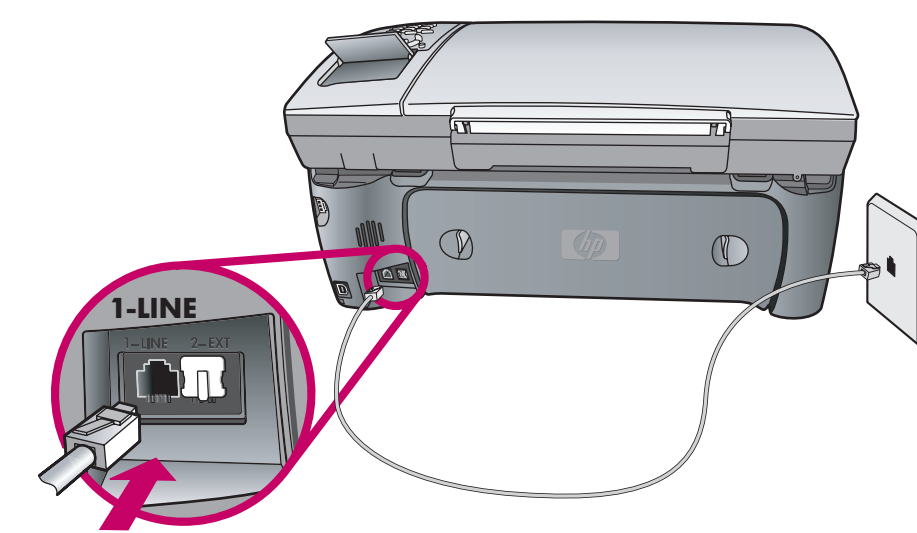


# 3 Load paper

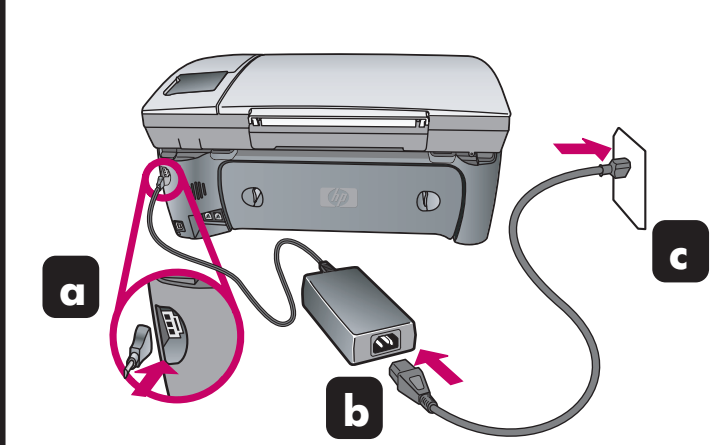


# 4 Connect phone cord

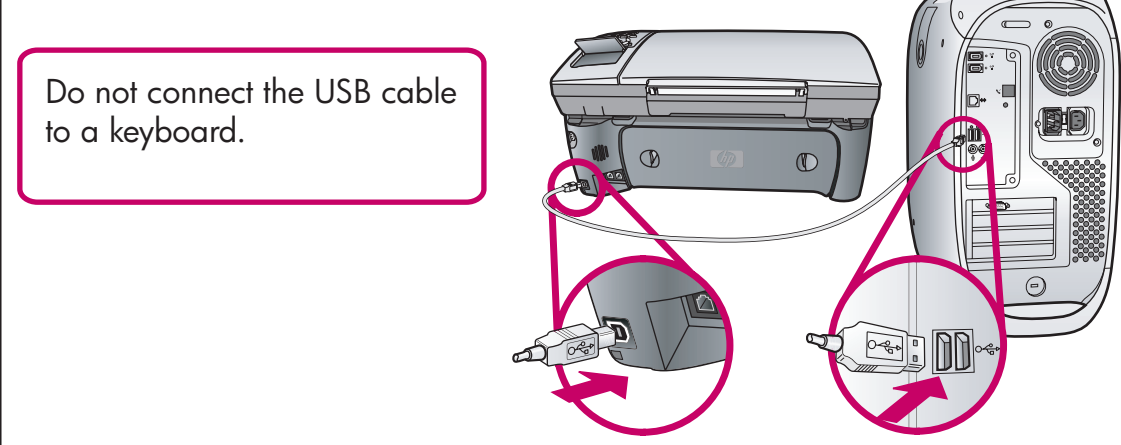
- a You must connect the supplied phone cord to the phone jack on the left (1-LINE).
- b To connect an answering machine or use your own phone cord, see the Fax Setup chapter in the Reference Guide.



# 5 Connect power cords

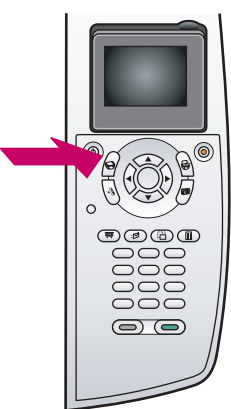


# 6 Connect USB cable

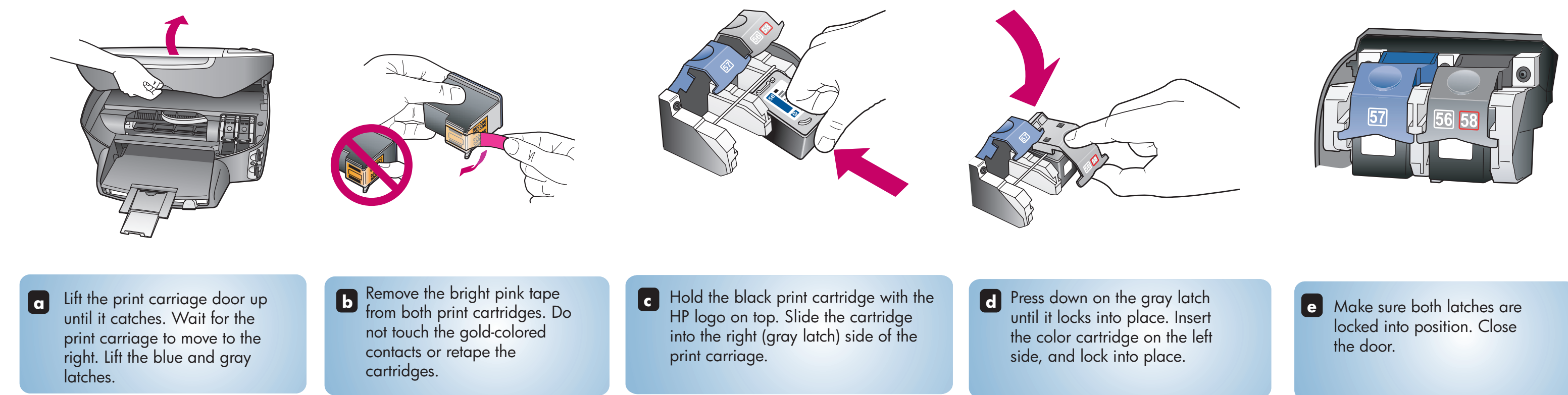


# 7 Turn HP device on

- a Turn power on.
- b Select your language, and then press **OK**. Select your country/region (if not listed, select Singapore), then press **OK**.

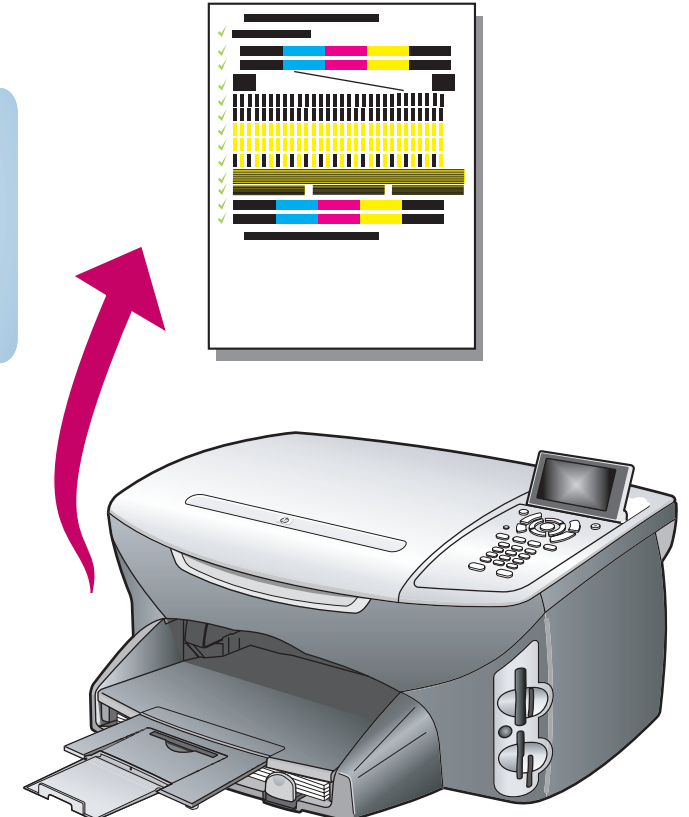


# 8 Insert print cartridges



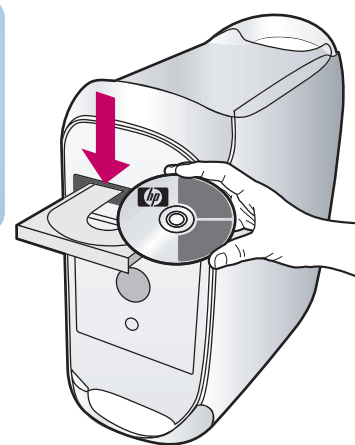
# 9 Align print cartridges

Press **OK** on the front panel to begin alignment. After a page prints, alignment is complete.



# 10 Install software

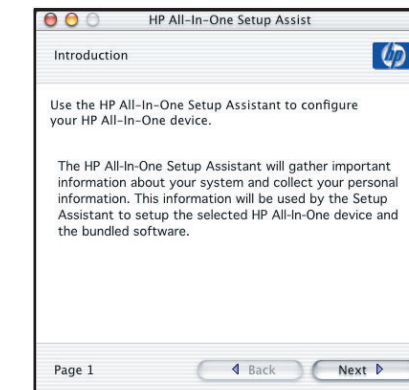
- a Turn on your Macintosh wait for it to finish starting up. Insert the HP PSC Macintosh CD.



- b Double-click the **HP All-In-One Installer** icon on your desktop.



- c Follow the onscreen instruction. Make sure you complete the Setup Assistant.



# 11 Congratulations!

You are ready to begin using your HP device. See the Reference Guide to get started.

