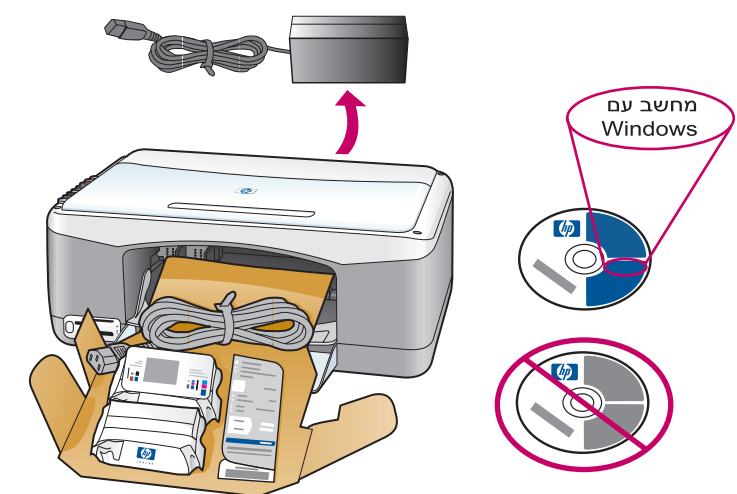


1 משתמי Windows - התחילו כאן



צד זה של הפוסטר מיועד למשתמי Windows בלבד.
בצע את הפעולות המתוארות בפוסטר על-פי הסדר שלהן. אל תחבר את כבל ה-USB אלא כשתבקש לבצע זאת על-ידי התוכנה.

2 הוצא את ההתקן מהאריזה



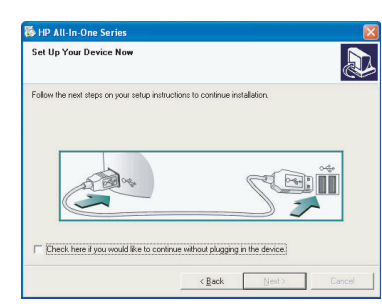
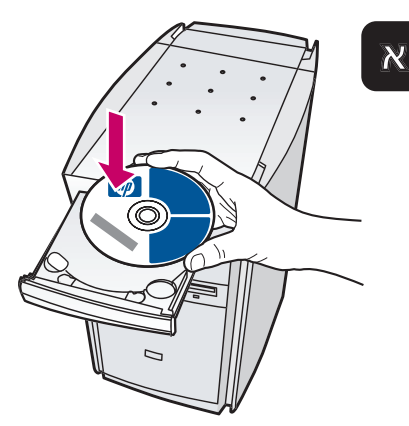
3 הפעל את המחשב



הפעל את המחשב והמתן להופעת שולחן העבודה של Windows.
סגור את כל התוכניות הפעילות.

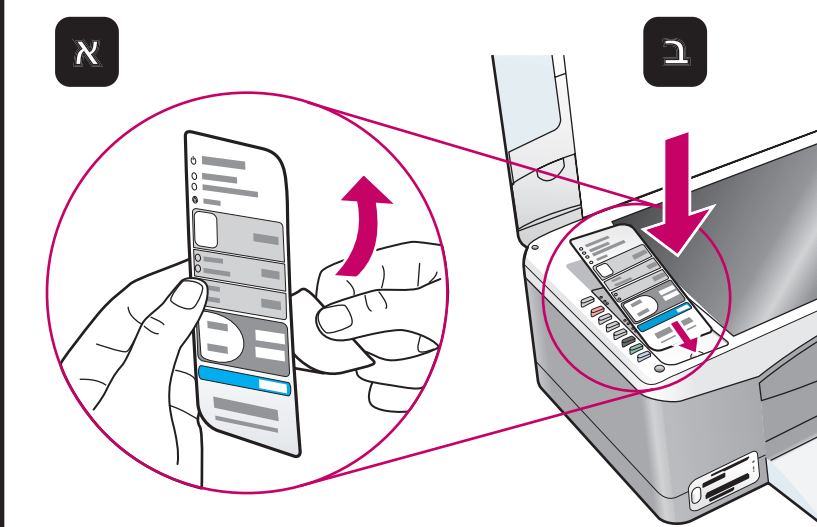
שולחן עבודה של Windows

4 התחל בהתקנת התוכנה



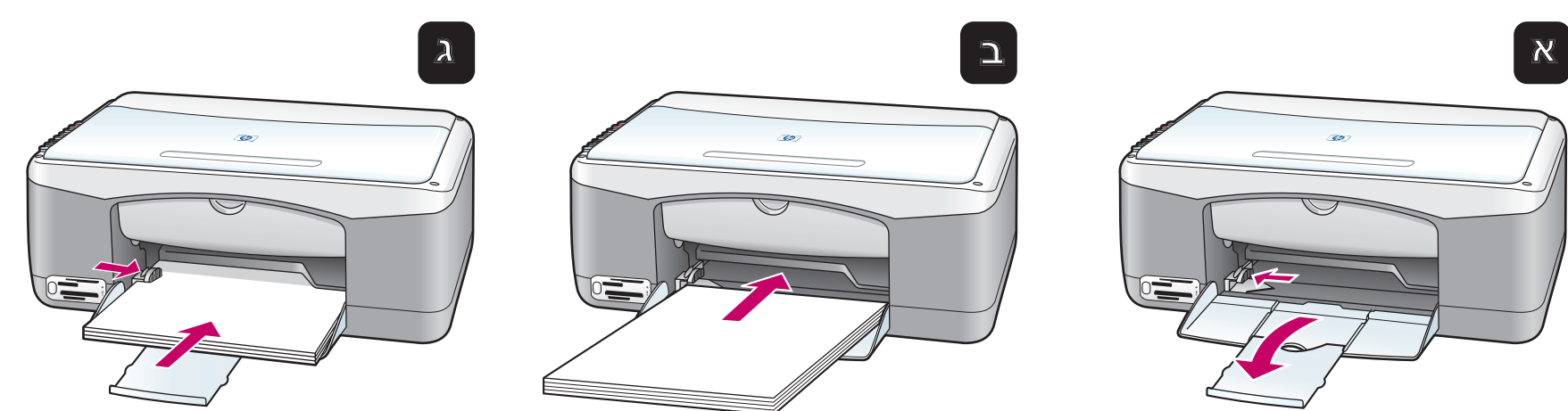
א הכנס את תקליטור HP PSC עבור Windows ופעל על-פי ההנחיות המופיעות על גבי המסך.
אם לא מופיע דבר על מסך המחשב לאחר הכנסת התקליטור, עיין בפרק הגדרות נוספות במדריך העזר.
ב כאשר תראה את המסך Set Up Your Device Now (התקן את ההתקן כעת), הנח למחשב והמשך לשלב 5 בפוסטר זה. אל תחבר את כבל ה-USB עדיין.

5 חבר את מכסה הלוח הקדמי

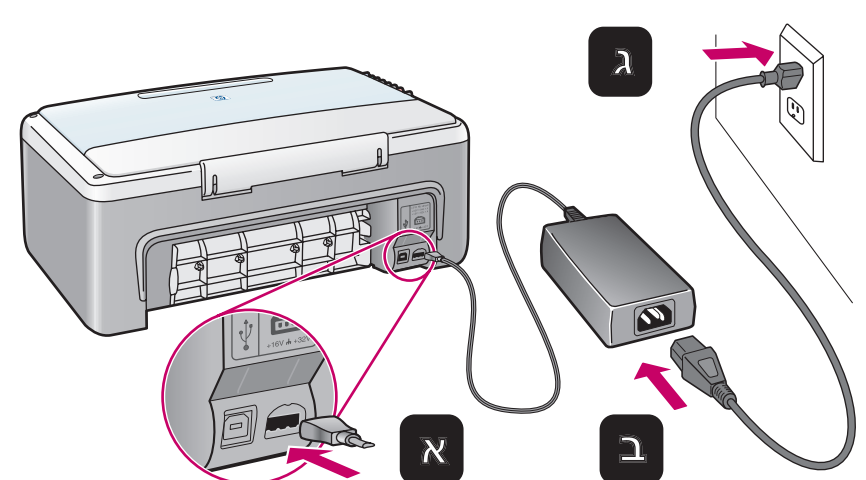


א הסר את הכיסוי הדביק ממכסה הלוח הקדמי.
ב הרם את המכסה של ה-HP PSC. מקם את מכסה הלוח הקדמי השקוע ולחץ אותו למקום.
ה-HP PSC לא יפעל עד שתחבר את מכסה הלוח הקדמי!

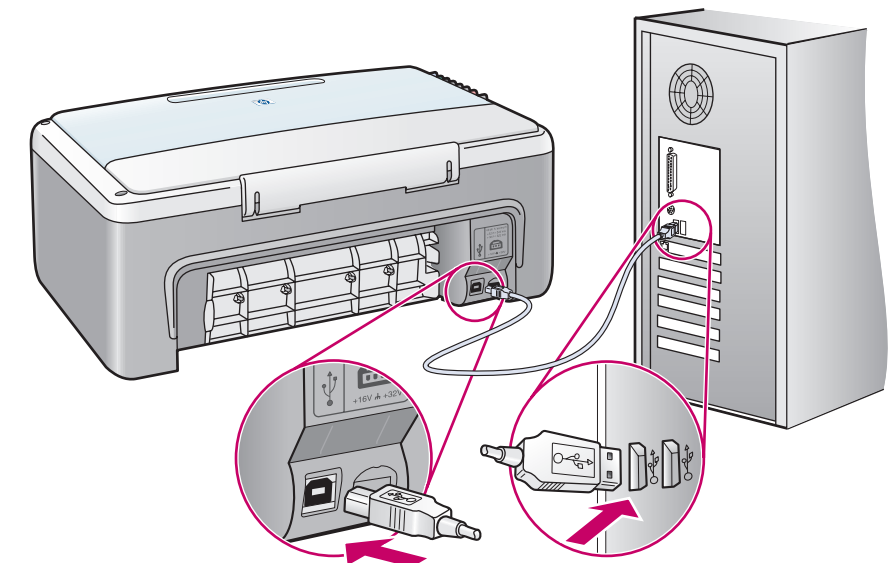
6 טעינת נייר לבן רגיל



7 חבר את כבלי המתח

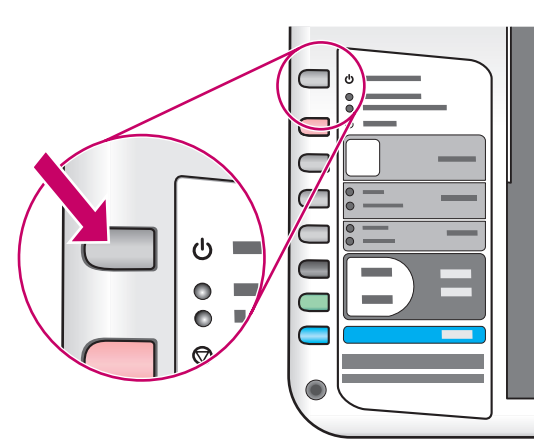


8 חבר את כבל ה-USB



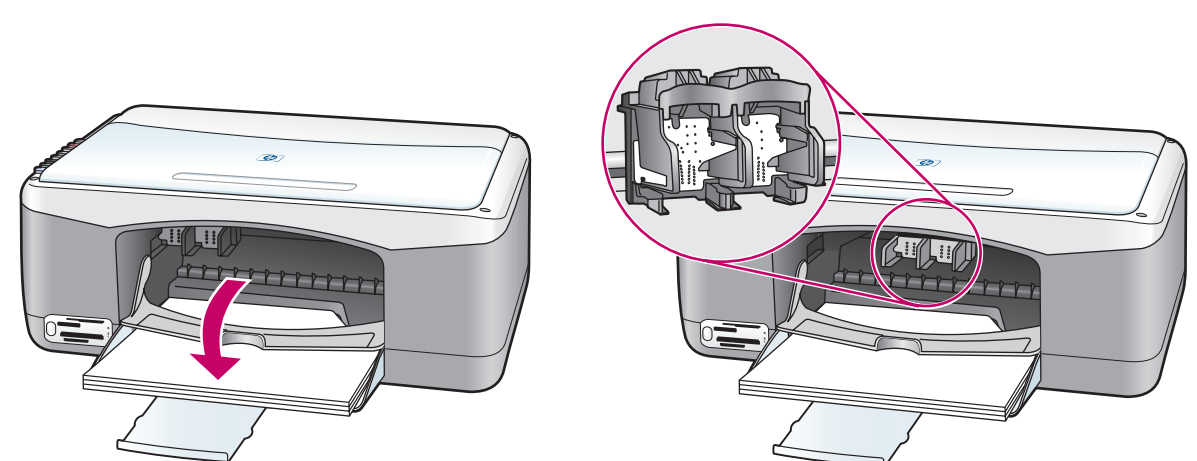
ודא שהמסך Set Up Your Device Now (התקן את ההתקן כעת) מוצג על גבי מסך המחשב, ולאחר מכן חבר את כבל ה-USB. אל תחבר את כבל ה-USB ללוח מקשים או לרכזת שאינה מחוברת לחשמל.

9 הפעל את ההתקן.



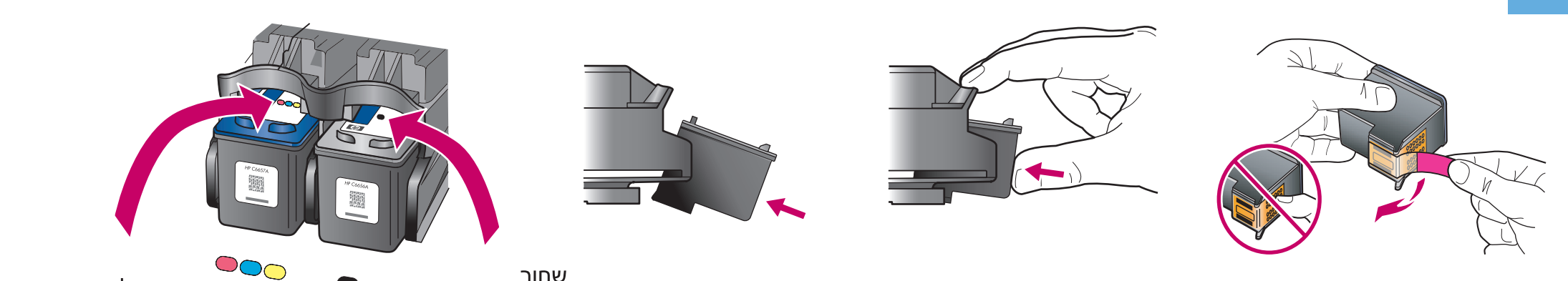
לחץ על לחצן הפעלה/חידוש פעולה כדי להפעיל את ה-HP PSC. המתן עד שההתקן יסיים את האתחול.

10 פתח את דלת הגישה למנשא ההדפסה



הורד את דלת הגישה למנשא ההדפסה. אל המרכז.

11 הכנס את מחסניות ההדפסה ויישר אותן



א הסר את הסרט הוורוד ממחסניות ההדפסה. אל תיגע במגעים בצבע זהב ואל תדביק שוב על המחסניות את הסרט שהסרת מהן.

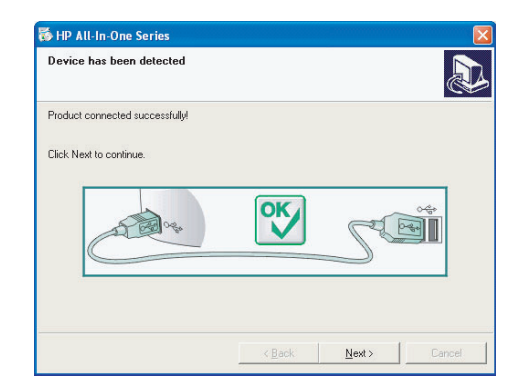
ב אחוז את מחסנית ההדפסה השחורה כאשר התווית הגדולה של HP והסימון הבולט פונים כלפי מעלה. החלק את המחסנית, בזווית קלה, לצד הימני של מנשא ההדפסה. לחץ את המחסנית היטב למקומה, עד שתשמע קול נקישה.

ג אחוז את מחסנית ההדפסה הצבעונית כאשר התווית הגדולה של HP והסימון הבולט פונים כלפי מעלה. החלק את המחסנית, בזווית קלה, לצד השמאלי של מנשא ההדפסה. לחץ את המחסנית היטב למקומה, עד שתשמע קול נקישה. ודא ששתי מחסניות ההדפסה ממוקמות כהלכה.

ד סגור את דלת הגישה של מנשא ההדפסה. בתוך מספר דקות, יודפס דף יישור מחסניות הדפסה. הנח את חלקו העליון של דף היישור עם הצד לסריקה כלפי מטה בפינה הקדמית השמאלית של משטח הזכוכית. סגור את המכסה.


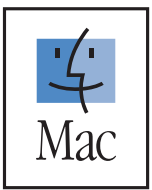
ה לחץ על לחצן סריקה. היישור יושלם לאחר שהנורית הפעלה תפסיק להבהב. השלך את דף היישור או מחזור אותו.

12 סיים את התקנת התוכנה



הגדרת החומרה הושלמה כעת. חזור אל המחשב. לחץ על **Next** (הבא) על גבי המסך עם סימן הביקורת הירוק. בהתאם למערכת שלך, משך התקנת התוכנה עשוי להימשך 20 דקות או יותר. לאחר שתפעיל מחדש את המחשב ולאחר הופעת המסך Congratulations (ברכות), תהיה מוכן להשתמש ב-HP PSC. אם נתקל בבעיות במהלך ההתקנה, עיין במדריך העזר.

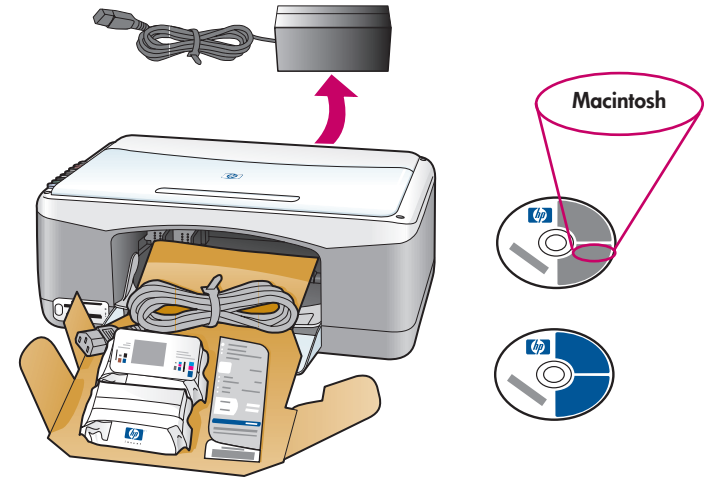
1Macintosh users
START HERE



Macintosh OS 9, OS X

This side of the poster is for
Macintosh users only.
Follow the steps on this poster in
order.

2Unpack the device

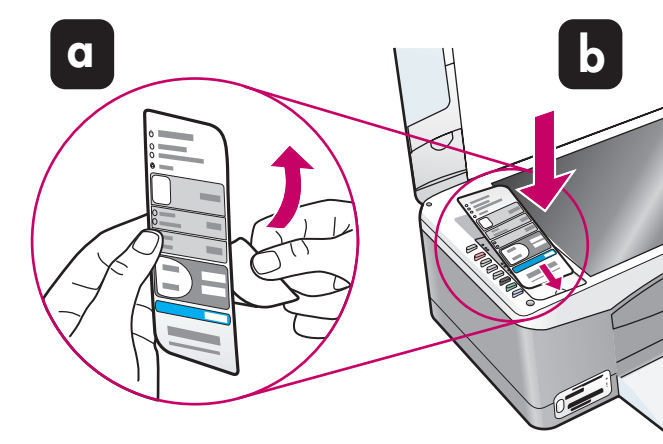


3Attach the front panel cover

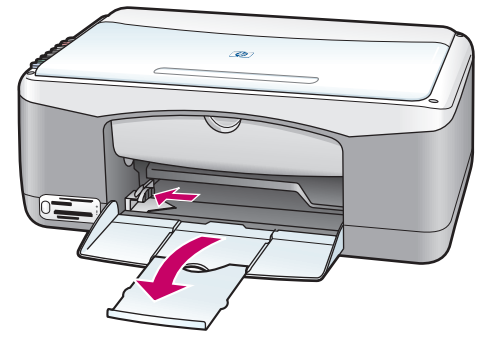
aRemove the adhesive backing from the front panel cover.

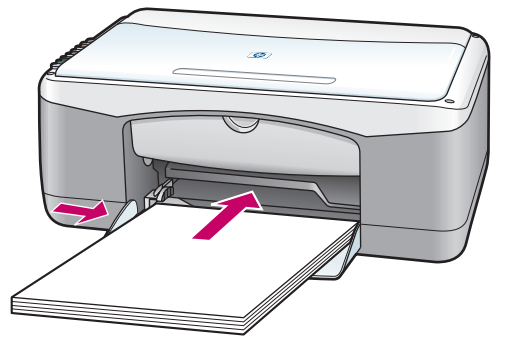
bRaise the lid of the HP PSC. Place the front panel cover into the recess and stick it into place.

The HP PSC will not work until you attach the front panel cover!



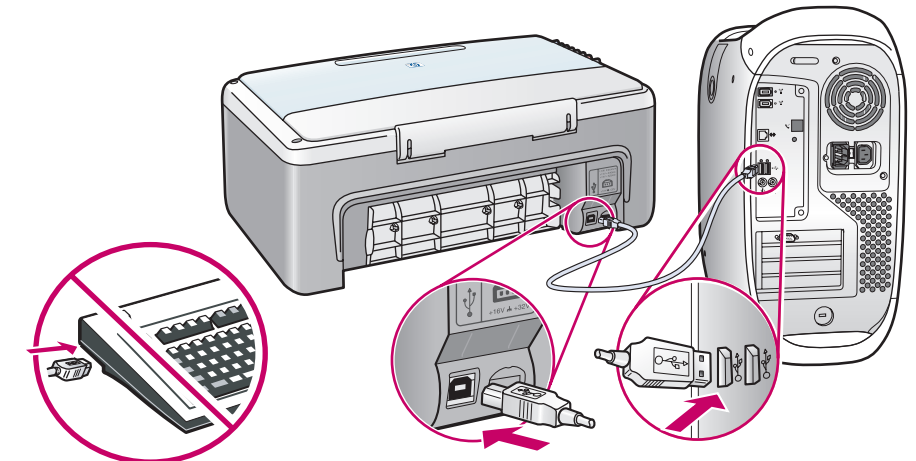
4Load plain white paper

a

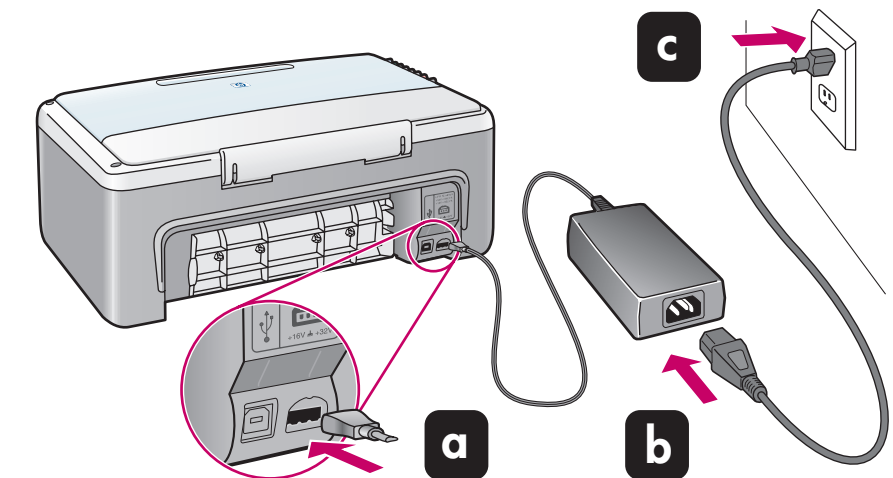
b

5Connect the USB cable

If you have an iMac, the USB port is on the side. Do not connect the HP PSC to a USB port on a keyboard or a non-powered USB hub. See the Reference Guide for more details.

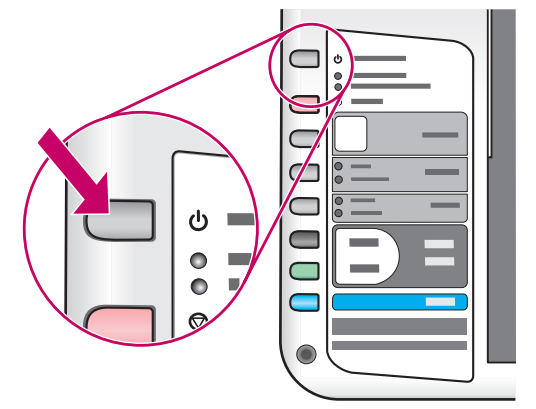


6Connect the power cords

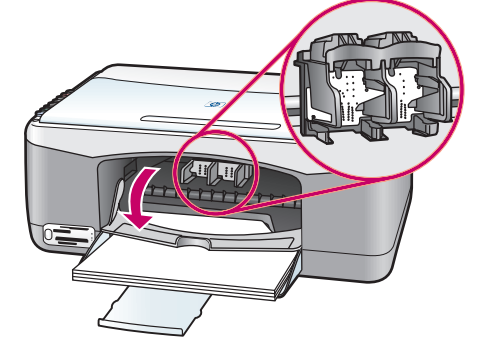


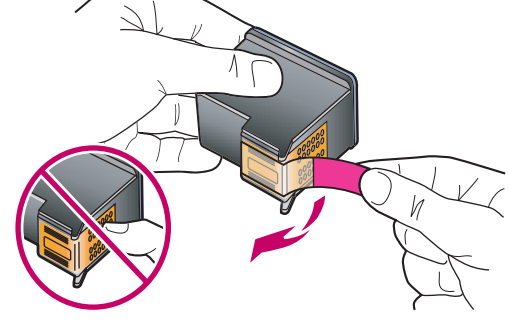
7Turn on the HP PSC

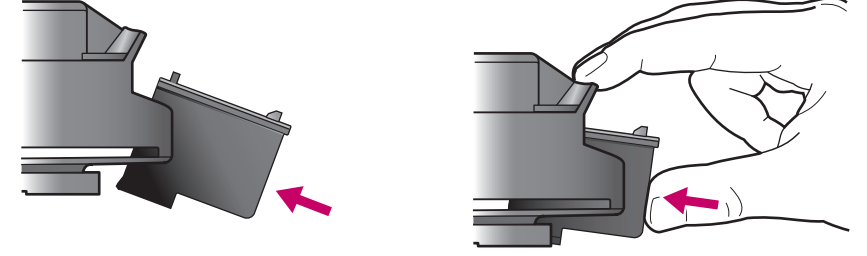
Press the **On/Resume** button to turn on the HP PSC. Wait for it to finish initializing.

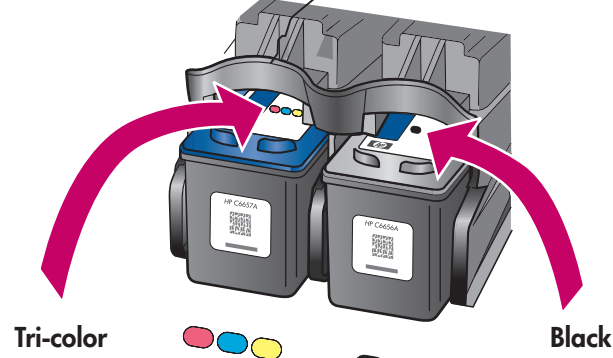


8Insert and align the print cartridges

a

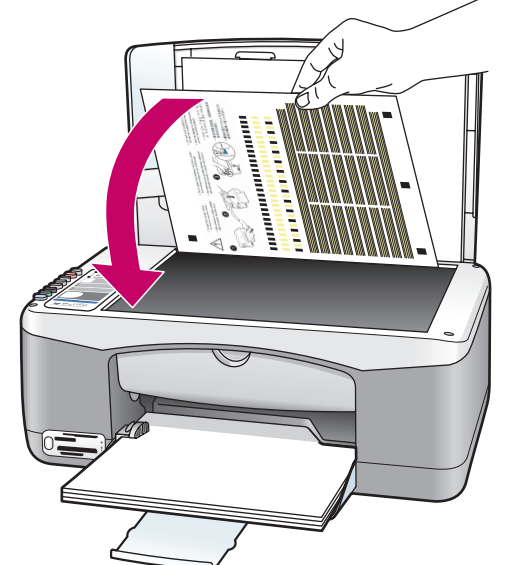
b

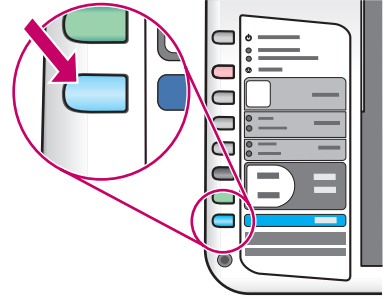
c

d

Tri-color

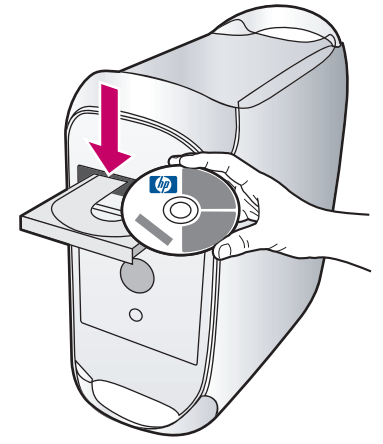
Black

e


f

9Install the software

aTurn on your Macintosh and wait for it to finish starting up. Insert the Macintosh HP PSC CD.

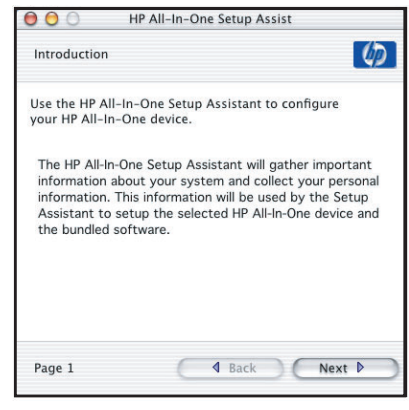


bDouble-click the HP All-In-One Installer icon on the desktop.



hp_all-in-one_installer

cFollow the onscreen instructions. You may have to restart your Macintosh during setup. Be sure to complete the setup assistant.



10Try the HP PSC

Congratulations! You are now ready to use your HP PSC. Select the **HP Director** icon in the dock to get started.

If you encounter problems during setup, see the **Reference Guide**.