



Q309390175

نشرة الإعداد للتوصيل المباشر في Windows

hp psc 2500 photosmart series all-in-one

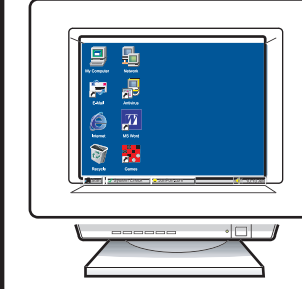


1 للتوصيل المباشر في Windows يجب البدء هنا



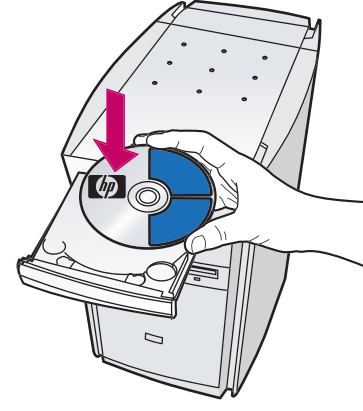
هذا الجانب من هذه النشرة يتناول إعداد التوصيل المباشر في **Windows**. انظر الجانب الخلفي بالنسبة لأنظمة Macintosh. النشرة الأخرى تتناول إعداد الشبكة. تأكد من استخدام النشرة الصحيحة والقرص المضغوط الصحيح.

2 تشغيل جهاز الكمبيوتر



- قم بتشغيل جهاز الكمبيوتر وانتظر حتى يظهر سطح مكتب Windows.
- أغلق أي برامج مفتوحة.

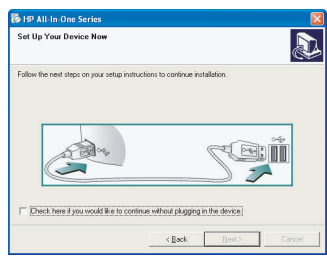
3 بدء تثبيت البرنامج



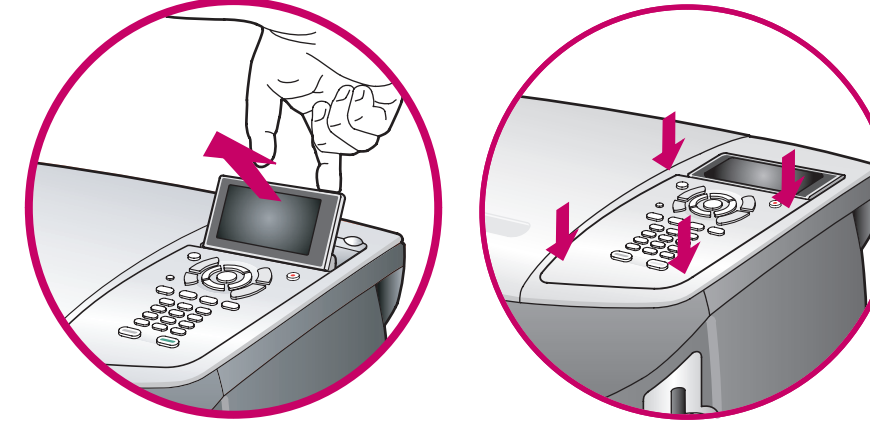
- أدخل القرص المضغوط HP PSC Windows.
- اتبع الإرشادات التي على الشاشة.

إذا لم يظهر البرنامج على شاشة الكمبيوتر بعد إدخال القرص المضغوط انظر الفصل الخاص بمعلومات حل المشكلات في الدليل المرجعي.

- لا توصّل كبل USB حتى الآن. عندما ترى مربع حوار **Setup your Device Now** (إعداد جهازك الآن) استمر إلى الخطوة ٤.



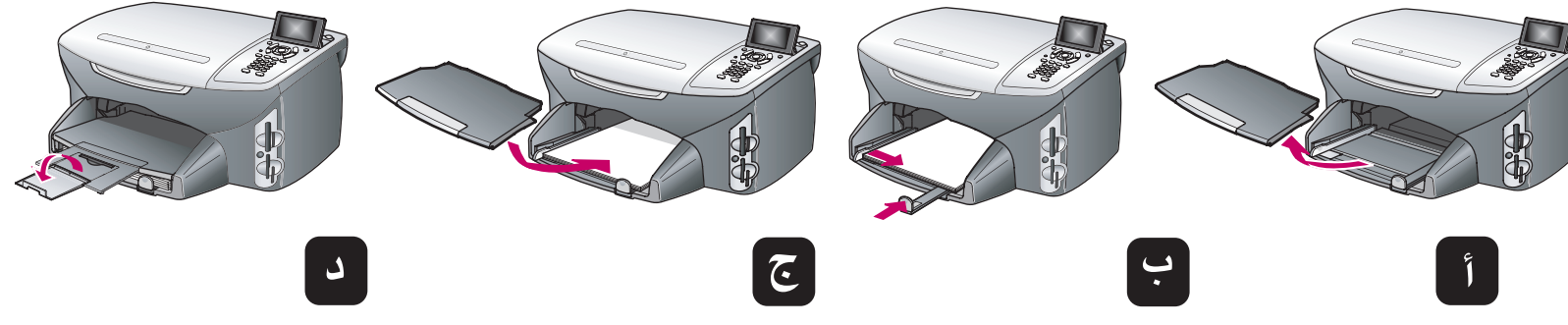
4 تركيب غطاء اللوحة الأمامية



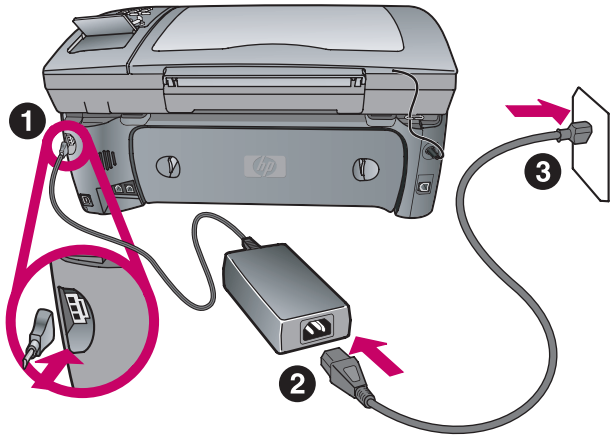
- انزع أي مواد تغليف.
- ضع غطاء اللوحة الأمامية على الأزرار. اضغط بقوة على الجانبين لتثبيت الغطاء في مكانه. تأكد من أن جميع الأزرار ظاهرة.
- ارفع الشاشة.

5 تحميل الورق

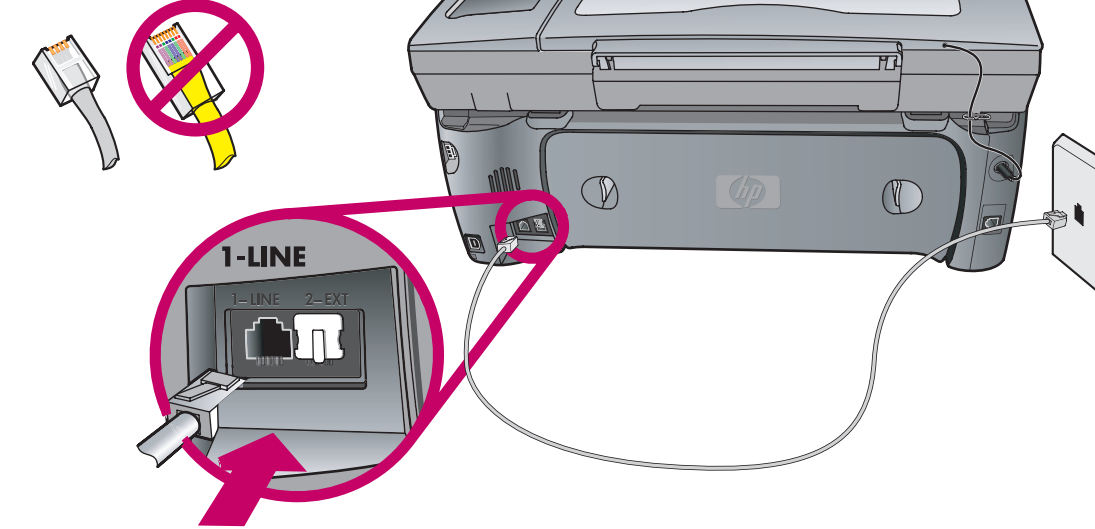
استخدم الورق الأبيض العادي للتجهيز لمحاذاة الطباعة.



6 توصيل أسلاك التيار الكهربائي

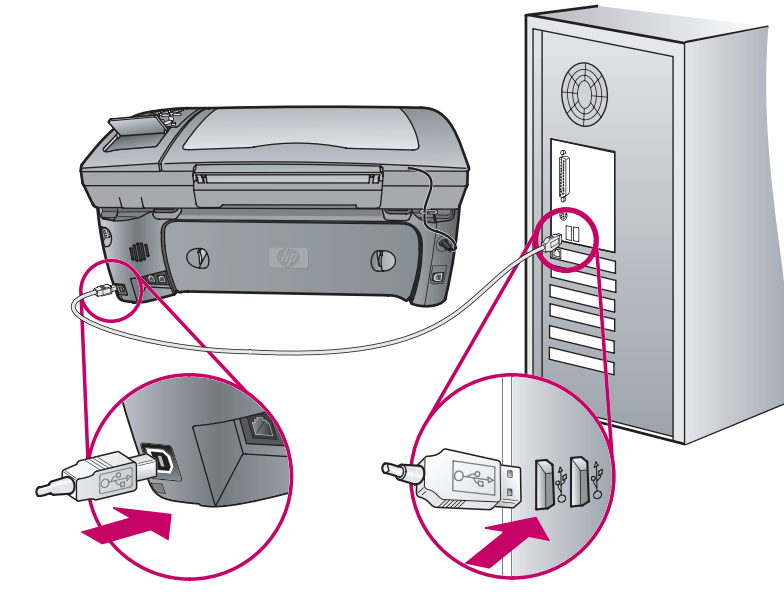


7 توصيل سلك الهاتف



- يجب توصيل سلك الهاتف المقدم مع الجهاز بمقبس الهاتف الموجود على اليسار (1-LINE). (لا تستخدم سلك هاتف من منتج آخر).
- لتوصيل آلة الرد على المكالمات أو لاستخدام سلك الهاتف الخاص بك انظر الفصل الخاص بإعداد الفاكس في الدليل المرجعي.

8 توصيل كبل USB



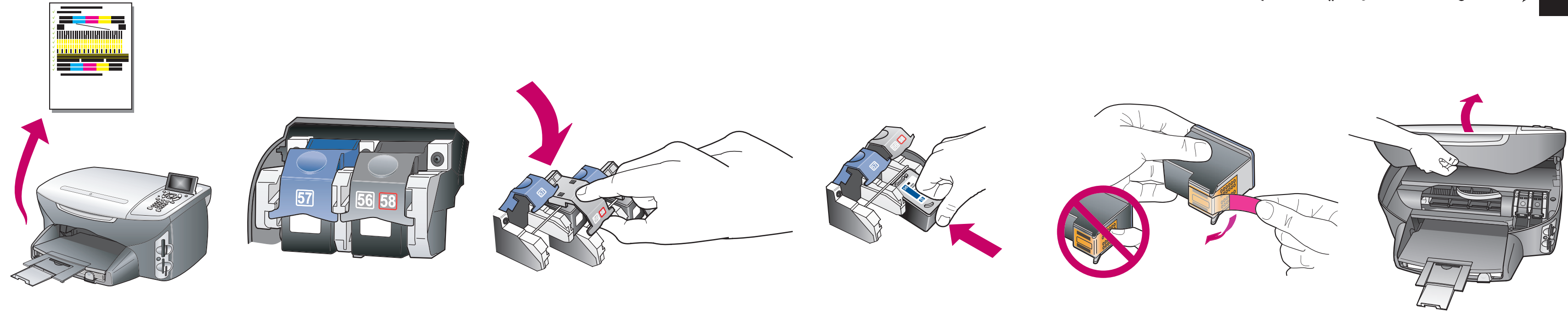
تأكد من أنك ترى الشاشة التي في الخطوة ٣ قبل توصيل كبل USB الخاص بك. لا توصّل كبل USB بلوحة مفاتيح.

9 توصيل جهاز HP



- قم بتشغيل التيار الكهربائي.
- اختر لغتك، ثم اضغط **OK** (موافق). اختر بلدك/منطقتك، ثم اضغط **OK** (موافق).

10 إدخال ومحاذاة خراطيش الطباعة



- تأكد أن التيار الكهربائي متصل بالجهاز. ارفع باب خرطوشة الطباعة لأعلى حتى يثبت في مكانه. انتظر حتى تتحرك خرطوشة الطباعة جهة اليمين. ارفع المزلاج الأزرق والرمادي.

- اخلع الشريط الوردي الفاتح من خرطوشتي الطباعة. لا تلمس نقاط الاتصال الذهبية اللون أو تعيد تثبيت شريط خرطوشتي الطباعة.

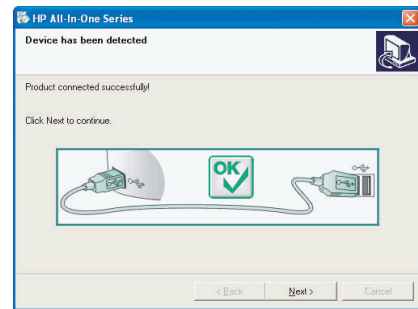
- امسك خرطوشة الطباعة السوداء مع جعل بطاقة HP لأعلى. قم بإمالة خرطوشة الطباعة في الجانب الأيمن (المزلاج الرمادي) من خرطوشة الطباعة.

- اضغط لأسفل على المزلاج الرمادي حتى يقلق في مكانه. أدخل الخرطوشة الملونة في الجانب الأيسر ثم قم بقلبها في مكانها.

- تأكد من أن المزلاجين مقفلان في مكانهما. أغلق الباب.

- اضغط **OK** (موافق) على اللوحة الأمامية لبدء المحاذاة. بعد أن يتم طباعة صفحة تكون عملية المحاذاة قد اكتملت. تخلص من هذه الصفحة أو أعد استخدامها.

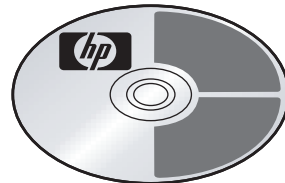
11 إنهاء تثبيت البرنامج



- انتهت عملية إعداد الجهاز. أرجع إلى جهاز الكمبيوتر. على مربع الحوار الذي به علامة خضراء انقر **Next** (التالي). قد يستغرق ذلك ٢٠ دقيقة أو أكثر لانتهاء من تثبيت البرنامج حسب نظام التشغيل الخاص بك.

- بعد إعادة تشغيل جهاز الكمبيوتر يظهر Fox Setup Wizard (مرشد إعداد الفاكس). اتبع الإرشادات التي على الشاشة. عندما ترى مربع حوار **Congratulations!** (تهانينا!) تكون حينئذ جاهزاً لاستخدام جهاز HP PSC الخاص بك. إذا واجهتك أي مشكلات أثناء عملية الإعداد انظر الدليل المرجعي.

1 Macintosh Direct Connect START HERE

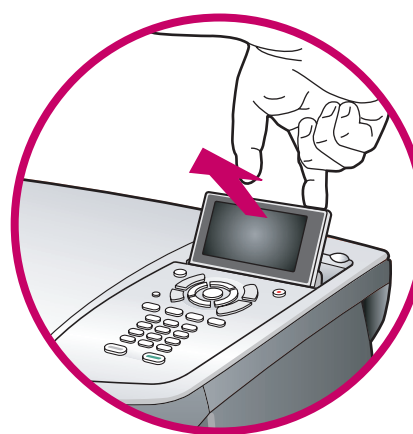
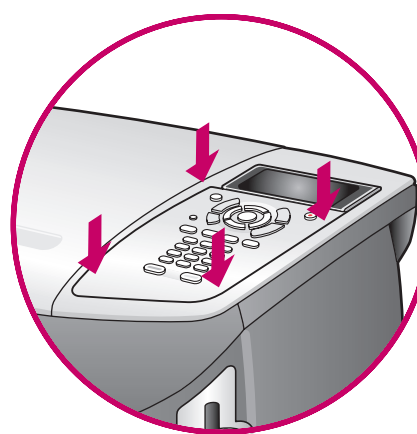


This side of the poster covers **Macintosh direct connect setup**. See reverse side for Windows.

Network setup is covered on the other poster. Make sure you use the correct poster and CD.

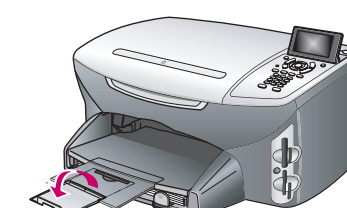
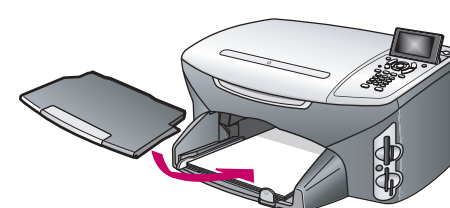
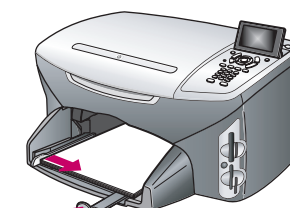
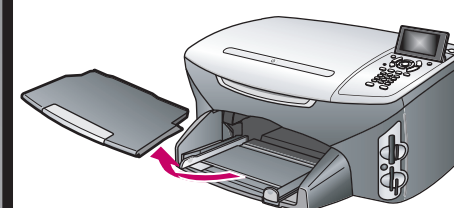
2 Attach front panel cover

- Remove any packaging material.
- Place the front panel cover over the buttons. Firmly press on the sides to snap the cover in place. Make sure all the buttons are visible.
- Lift the display.



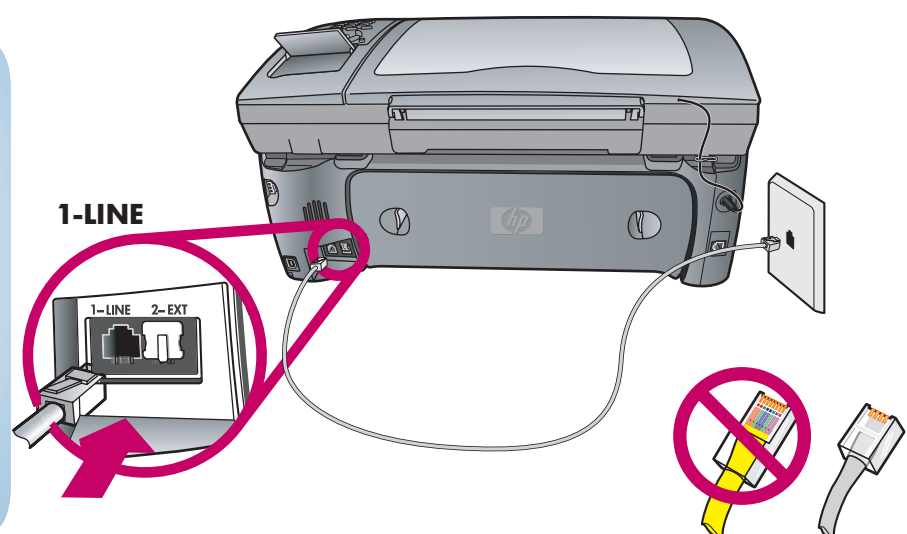
3 Load paper

Use blank white paper to prepare for print alignment.

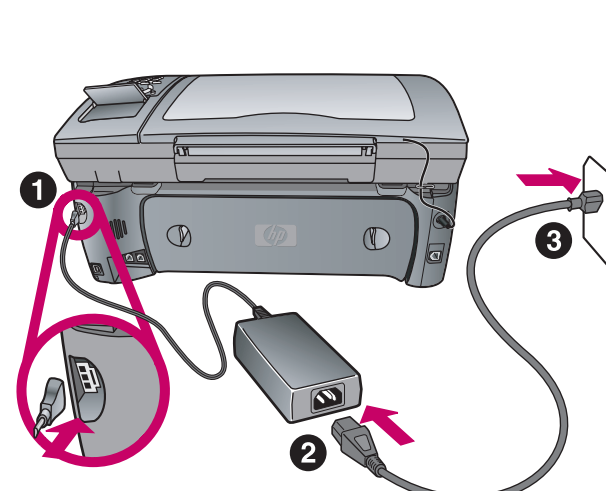


4 Connect phone cord

- You must connect the supplied phone cord to the phone jack on the left (1-LINE).
- To connect an answering machine or use your own phone cord, see the Fax Setup chapter in the **Reference Guide**.

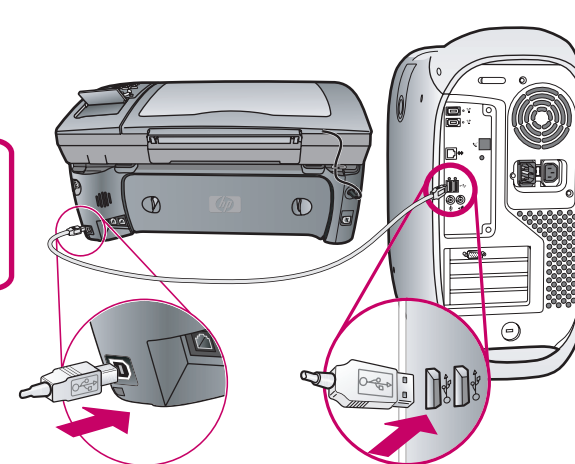


5 Connect power cords



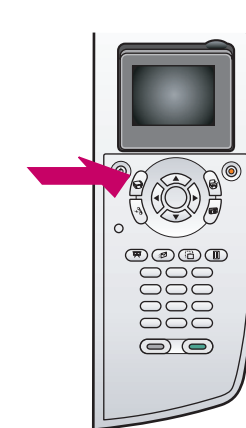
6 Connect USB cable

Do not connect the USB cable to a keyboard.

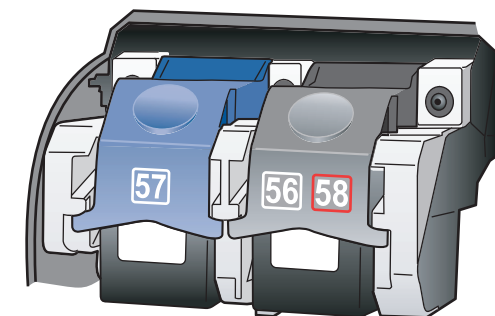
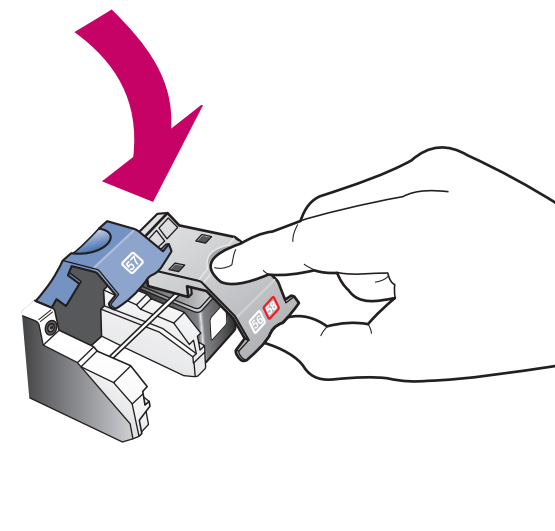
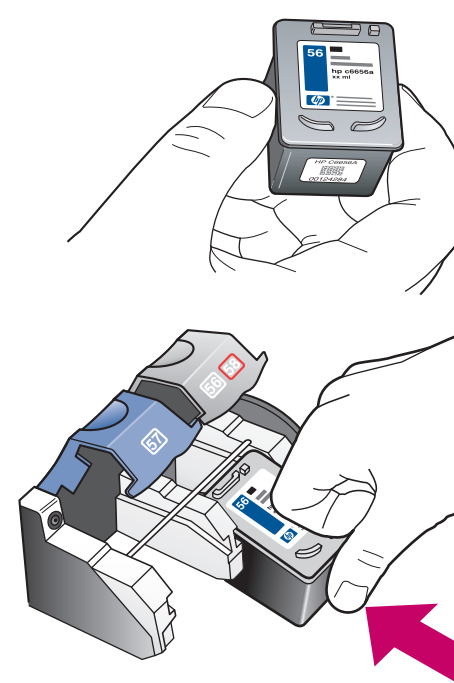
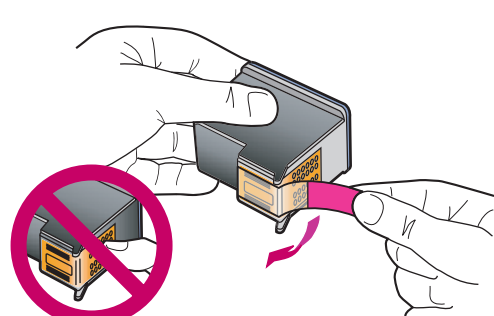
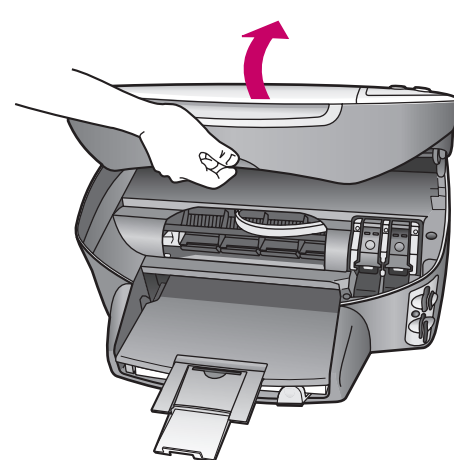


7 Turn HP device on and configure

- Turn power on.
- Select your language, and then press **OK**. Select your country/region, and then press **OK**.



8 Insert print cartridges



- Lift the print carriage door up until it catches. Lift the blue and gray latches.

- Remove the bright pink tape from both print cartridges. Do not touch the gold-colored contacts or retape the cartridges.

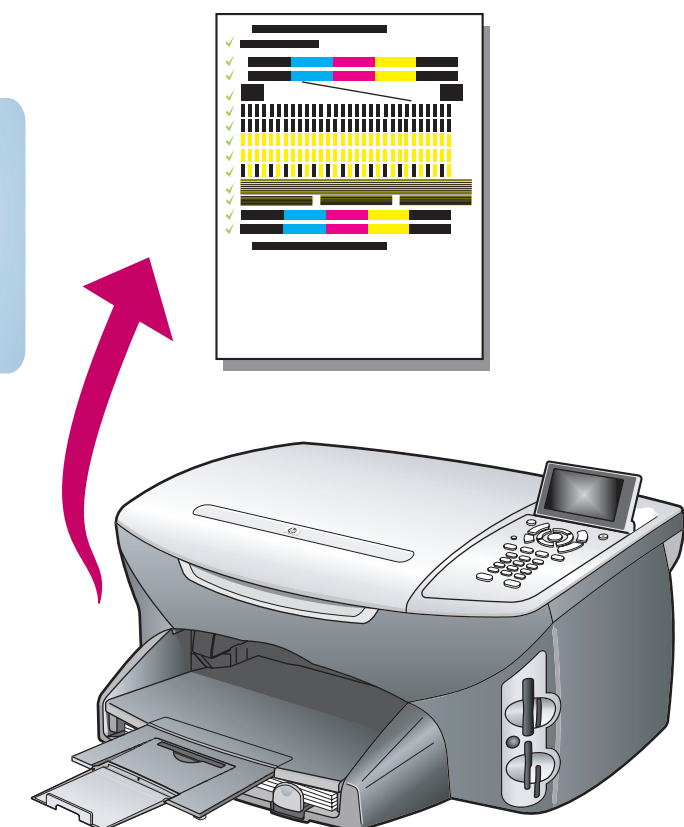
- Hold the black print cartridge with the label on top as shown. Slide the cartridge underneath the metal bar into the right (gray latch) side of the print carriage.

- Press down on the gray latch until it locks into place. Insert the color cartridge on the left side, and lock into place.

- Make sure both latches are locked into position. Close the door.

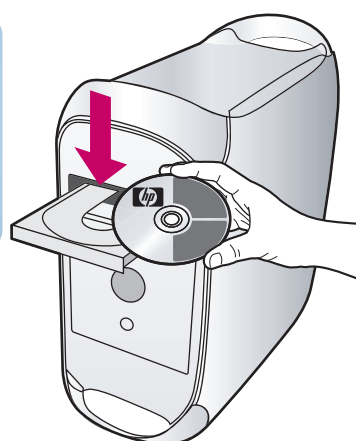
9 Align print cartridges

Press **OK** on the front panel to begin alignment. After a page prints, alignment is complete. Discard or recycle this page.



10 Install software

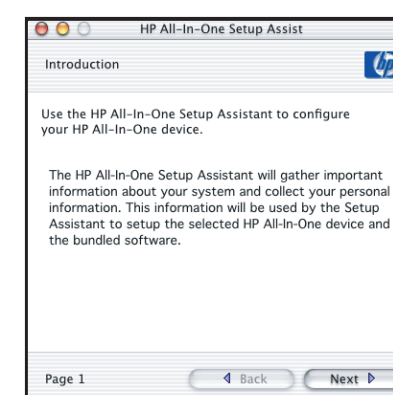
- Turn on your Macintosh and wait for it to finish starting up. Insert the HP PSC Macintosh CD.



- Double-click the **HP All-In-One Installer** icon on your desktop.



- Follow the onscreen instruction. Make sure you complete the Setup Assistant.



11 Congratulations!

You are ready to begin using your HP PSC. See the **Reference Guide** to get started.

