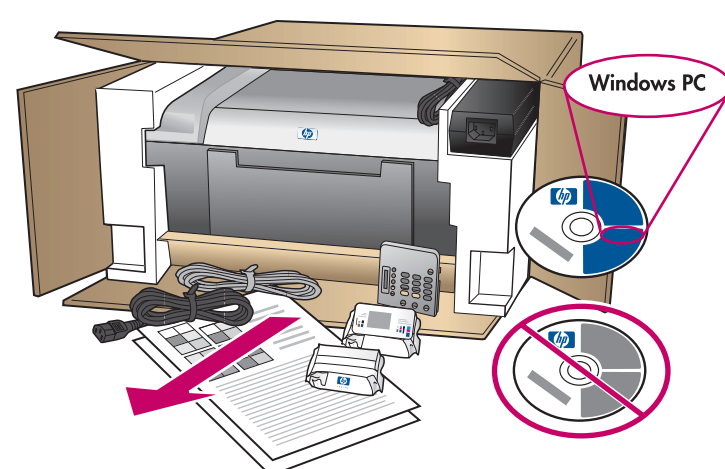


1 למשתמשים ב- Windows - התחילו כאן



צד זה של הפוסטר מיועד למשתמשים ב- Windows בלבד.
בצע את השלבים שבפוסטר זה לפי הסדר.
אל תחבר את כבל ה-USB עד לקבלת הנחייה מהתוכנה.

2 הוצא את ההתקן מהארזיה.



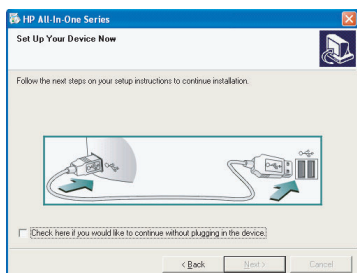
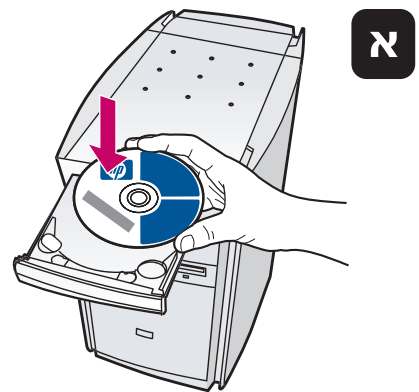
3 הפעל את המחשב.



שולחן העבודה של PC Windows

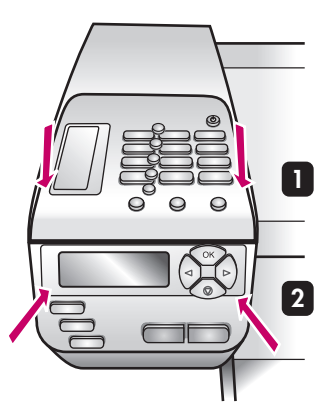
הפעל את המחשב והמתן להופעת שולחן העבודה של PC Windows.
סגור את כל התוכניות הפתוחות.

4 התחל בהתקנת התוכנה



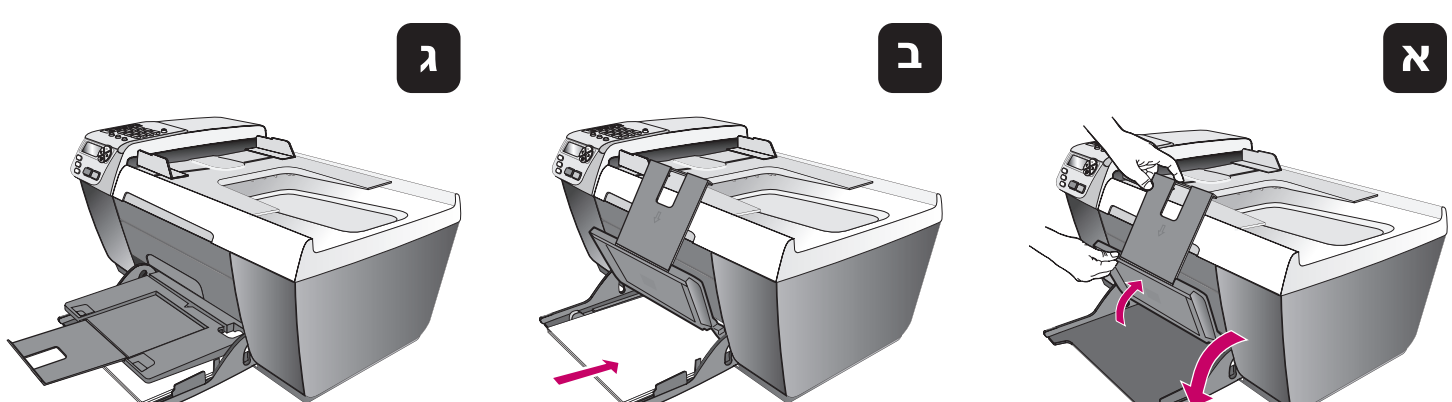
א הכנס את התקליטור Windows HP Officejet ובצע את ההוראות שעל המסך.
ב אם לא מופיע דבר על מסך המחשב לאחר הכנסת התקליטור, ראה את הפרק **מידע לפתרון בעיות במדריך העזר**.
כאשר יוצג המסך **Set Up Your Device Now** (התקן את ההתקן כעת), הנח למחשב והמשיך בשלב 5 של פוסטר זה. **אל תחבר את כבל ה-USB בשלב זה.**

5 חבר את המכסים של הלוח הקדמי

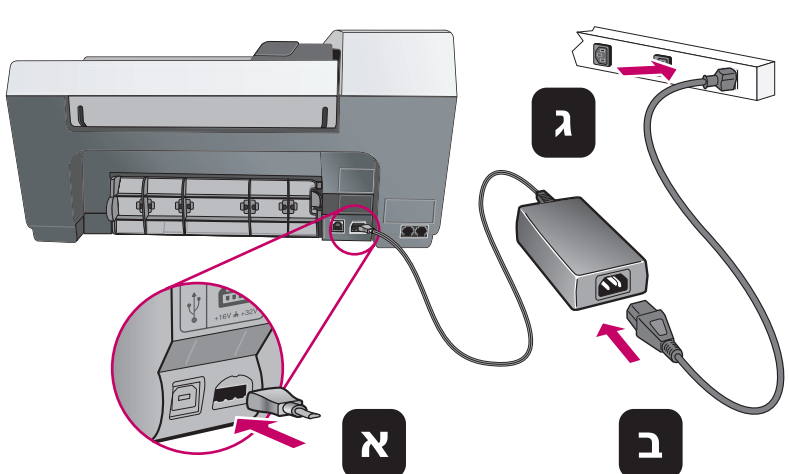


א יישר את המכסה הגדול יותר מועל לחצנים בחלק העליון של ה-HP Officejet והכנס אותו למוקונו בבקשה.
ב יישר את המכסה הקטן יותר מועל לחצנים בחלק הקדמי של ה-HP Officejet והכנס אותו למוקונו בבקשה. ודא שכל הלחצנים נעים בחופשיות.

6 טען נייר לבן רגיל

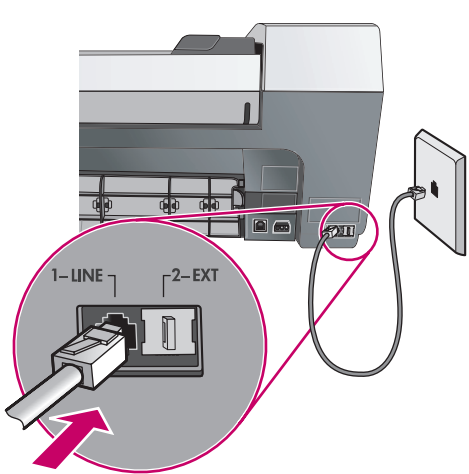


7 חבר את כבלי החשמל

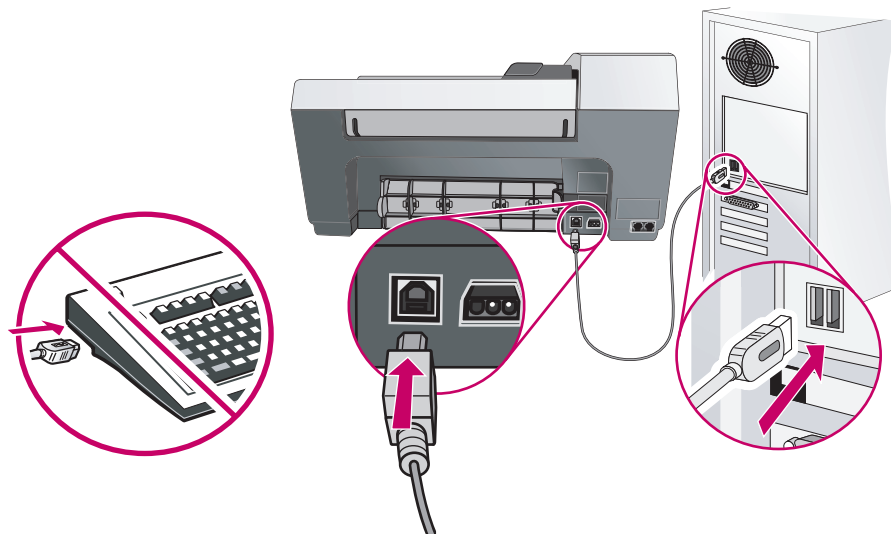


חבר את חוט הטלפון המצורף, לשקע הטלפון הנמצא מושמאל (1-LINE).
כדי לחבר ציוד אחר דוגמת מושיבון, או להשתמש בחוט טלפון שונה, ראה את הפרק **הגדרת פקס במדריך העזר**.

8 חבר את חוט הטלפון שמצורף

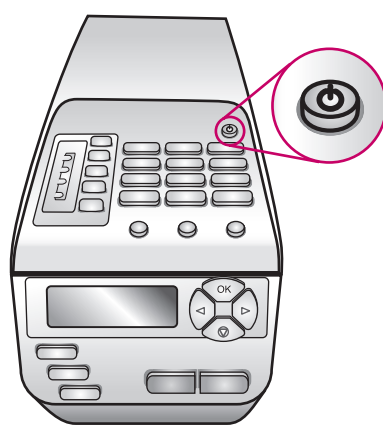


9 חבר את כבל ה-USB



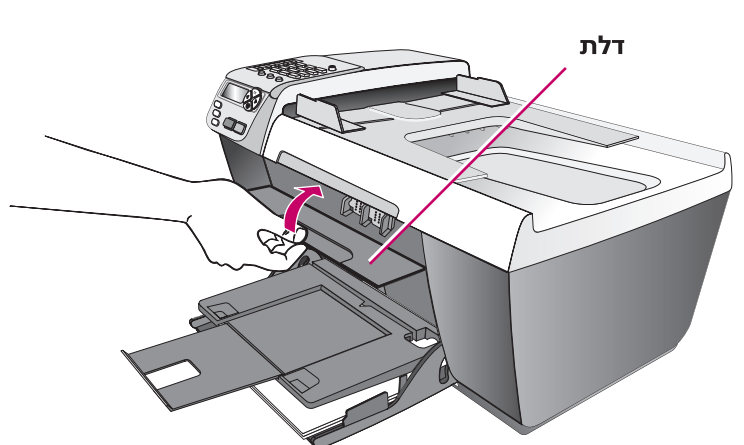
ודא שבמחשב מוצג המסך **Set Up Your Device** ולאחר מכן חבר את כבל ה-USB. אל תחבר את כבל ה-USB ללוח מוקשים או לרכיב שאינה מחוברת למחשב.

10 הפעל את ההתקן והגדר את השפה ואת המדינה/אזור



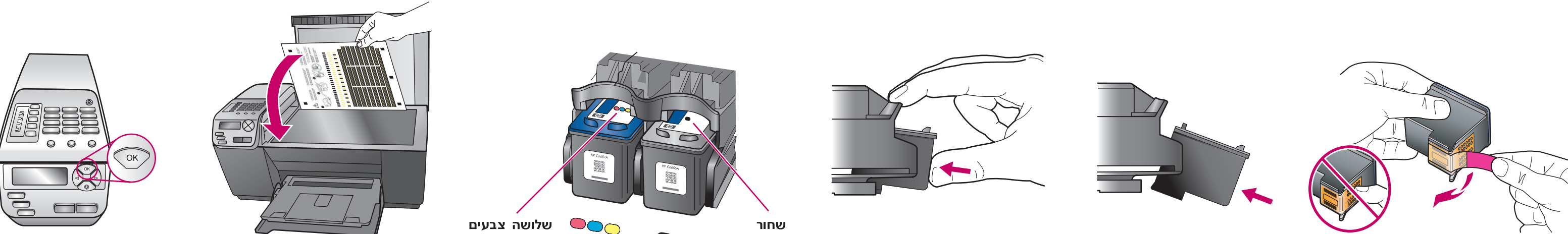
א לחץ על הלחצן **On** כדי להפעיל את ההתקן. המתן להופעת תצוגת שורת הפקודה.
ב בחר את השפה הרצויה ולאחר מכן לחץ על הלחצן **OK**.
ג בחר את המדינה/אזור ולאחר מכן לחץ על הלחצן **OK**.

11 פתח את דלת הגישה לגרירת ההדפסה



הרם את דלת הגישה לגרירת ההדפסה. מחליקה למרכז.

12 הכנס ויישר את מחסניות ההדפסה



א הסר את המדבקה בצבע ודוד בהיר ממוחסניות ההדפסה. אל תגיע במגע עם המוזהבים ואל תדביק חזרה את המדבקה למחסניות ההדפסה.

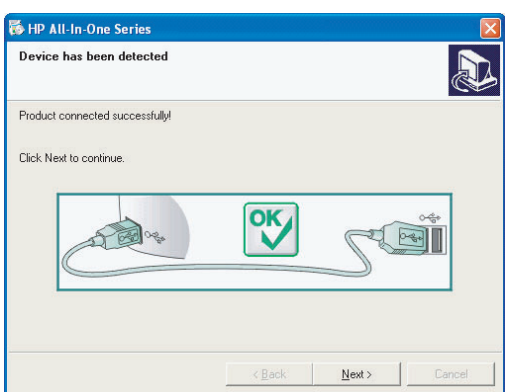
ב אחוז במחסנית ההדפסה השחורה כאשר התווית הגדולה של **HP** והסימונים המובנהים נמצאים בחלק העליון. החלק את המחסנית בזווית קלה לצד השמאלי של גרירת הקלה לצד הימני של גרירת ההדפסה.

ג לחץ היטב עד שהמחסנית תכנס למוקומה בבקשה.
ודא ששתי המחסניות מוכנסות היטב.

ד סגור את דלת הגישה לגרירת ההדפסה ולחץ על הלחצן **OK**.
דף יישור מחסניות ההדפסה מודפס תוך רגעים מספר. הנח את דף היישור עם הפנים כלפי מטה בפניה השמאלית הקדמית של הזכיות. סגור את המכסה.

ה לחץ על הלחצן **OK**.
היישור מסתיים כאשר בתצוגה מופיע "Alignment is complete" (היישור הושלם). השלך או מחור את הדף.

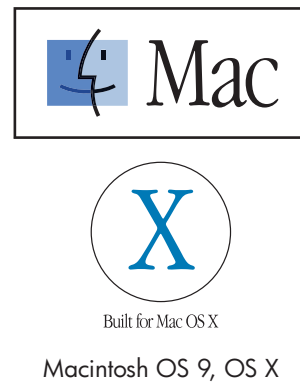
13 סיים את התקנת התוכנה



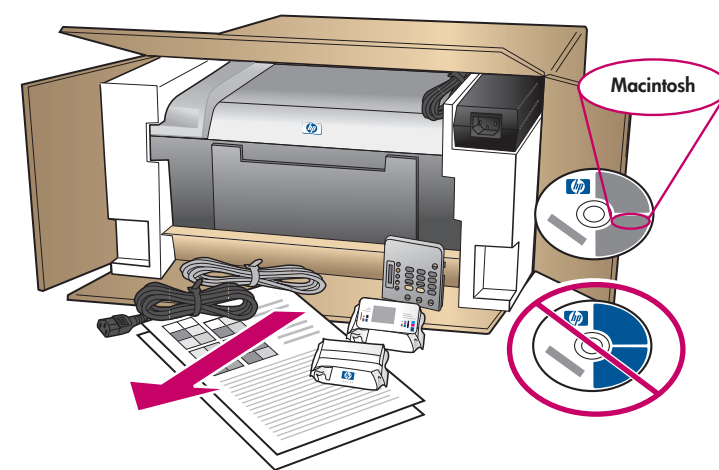
א התקנת החומרה הושלמה. חזור למחשב.
ב לחץ על **Next** (הבא) במסך עם סימן הביקורת הירוק. בהתאם למערכת שברשותך, ייתכן שהתקנת התוכנה תארך 20 דקות או יותר.
ג לאחר שתפעיל מחדש את המחשב, יופיע **אשף התקנת הפקס**. בצע את ההוראות שעל המסך. כשתראה את תיבת הדו-שיח Congratulations (ברכות), ה-HP Officejet מוכן לשימוש. אם נתקל בבעיות כלשהן במהלך ההתקנה, ראה את **מדריך העזר**.

1 Macintosh users START HERE

This side of the poster is for Macintosh users only. Follow the steps on this poster in order.

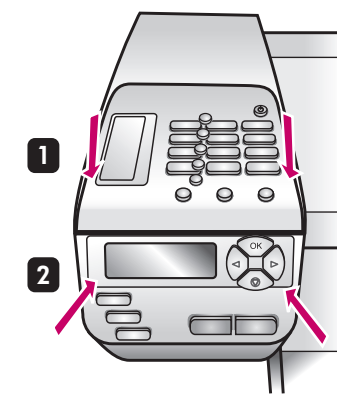


2 Unpack the device

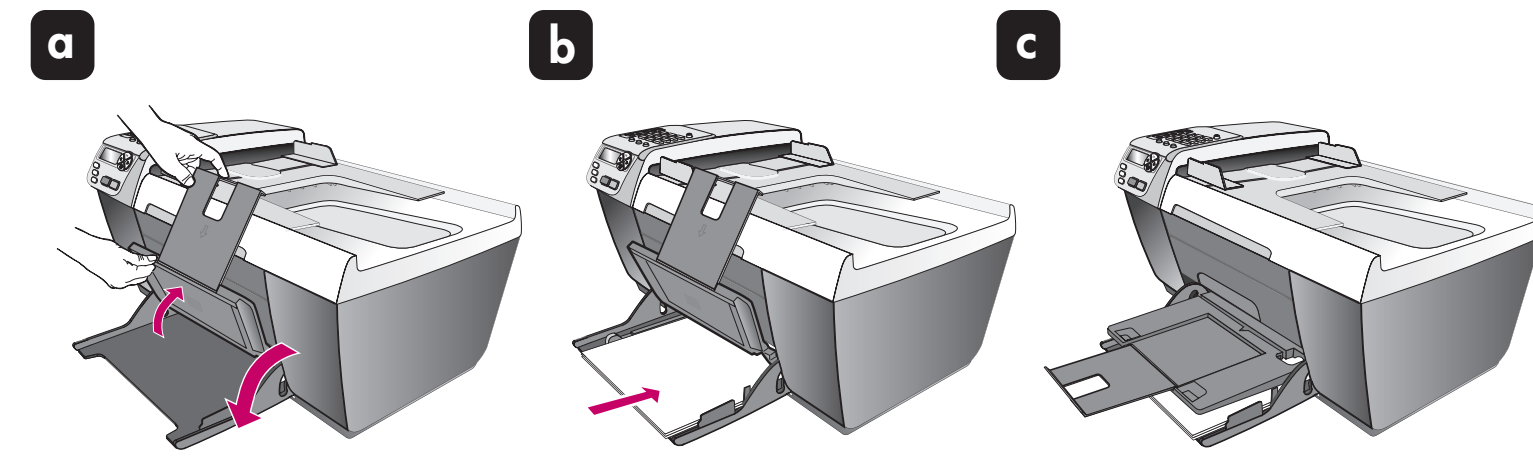


3 Attach the front panel covers

- Align the larger cover over the buttons on the **top** of the HP Officejet and snap into place.
- Align the smaller cover over the buttons on the **front** of the HP Officejet and snap into place. Make sure all the buttons can move freely.

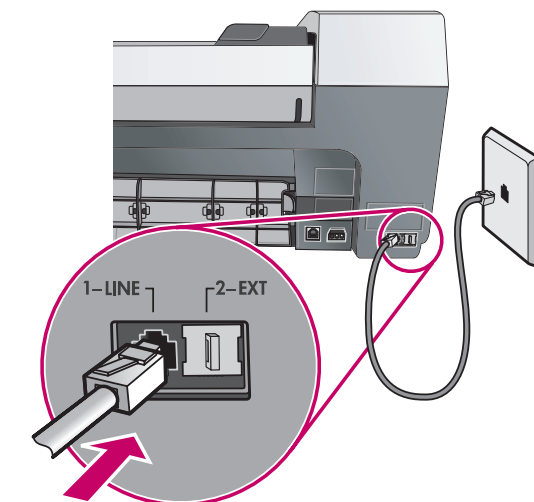


4 Load plain white paper

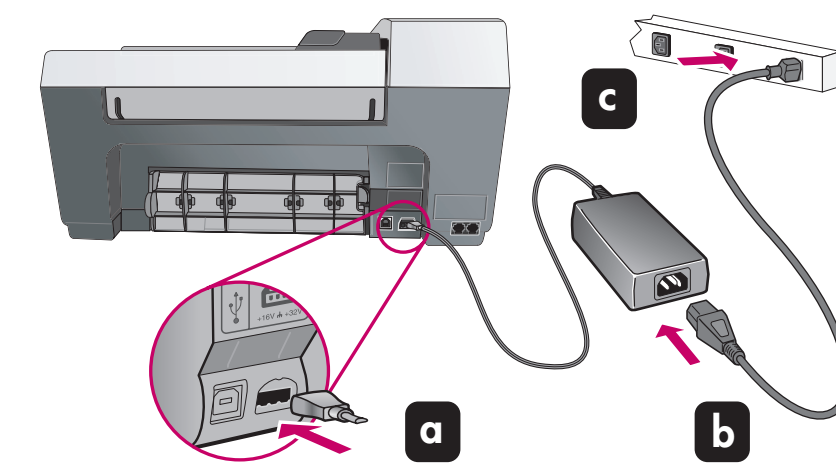


5 Connect the supplied phone cord

Connect the supplied phone cord to the open 1-LINE jack on the left. To connect other equipment such as an answering machine, or to use a different cord, see the Fax Setup chapter in the **Reference Guide**.

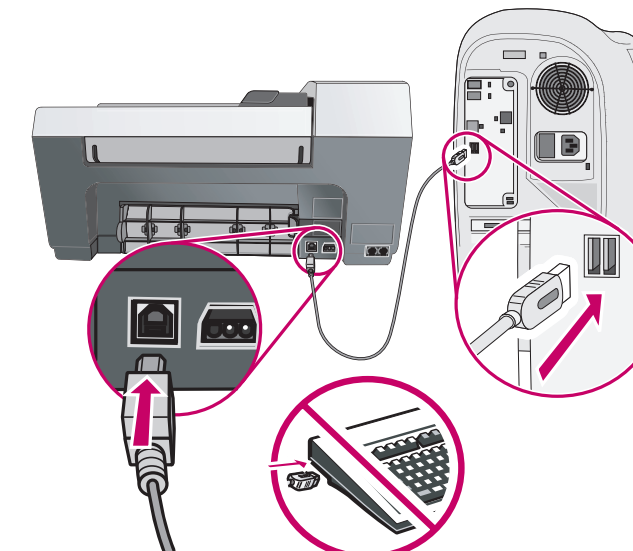


6 Connect the power cords



7 Connect the USB cable

If you have an iMac, the USB port is on the side. Do not connect the HP Officejet to a USB port on a keyboard or a non-powered USB hub.

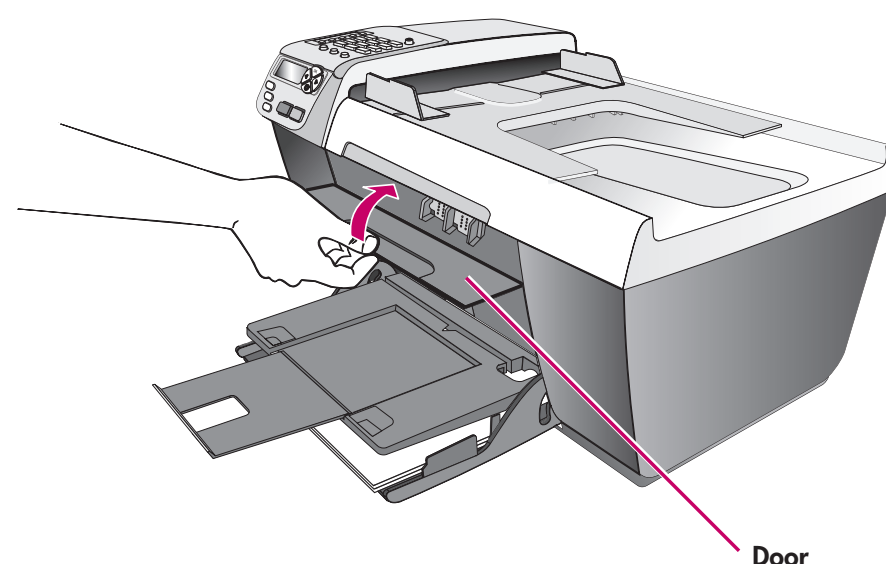


8 Turn on the device and set the language and country/region

- Press the **On** button to turn on the device. Wait for the display prompt.
- Select your language, then press the **OK** button.
- Select your country/region, then press the **OK** button.

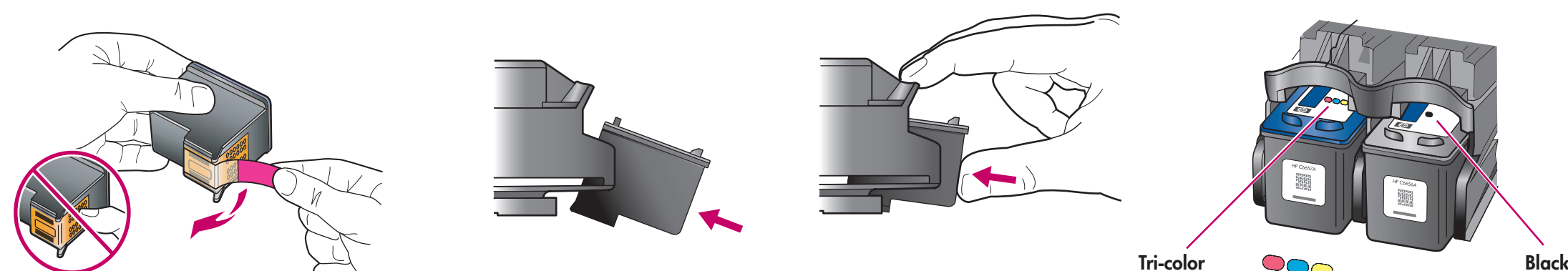


9 Open the print-carriage access door



Lift the print-carriage access door. The print carriage slides to the middle.

10 Insert and align the print cartridges



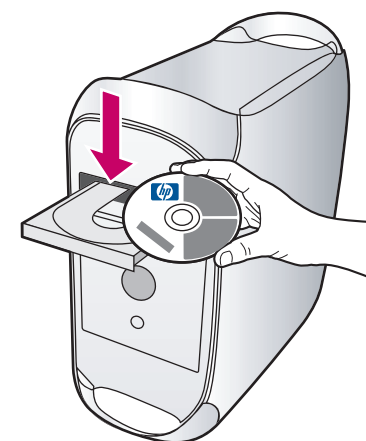
- Remove the bright pink tape from the print cartridges. Do not touch the gold-colored contacts or retape the cartridges.
- Hold the black print cartridge with the **large HP label and the raised markings on top**. Slide the cartridge at a slight angle into the **right** side of the print carriage. Press firmly until the print cartridge snaps into place.
- Hold the tri-color print cartridge with the **large HP label and the raised markings on top**. Slide the cartridge at a slight angle into the **left** side of the print carriage. Press firmly until the print cartridge snaps into place. Make sure that both print cartridges are secure.

Close the print-carriage access door and press the **OK** button. Within a few minutes, a print cartridge alignment page prints. Place the alignment page face down in the left front corner of the glass. Close the lid.

Press the **OK** button. When "Alignment is complete" appears on the display, alignment is complete. Discard or recycle the alignment page.

11 Install the software

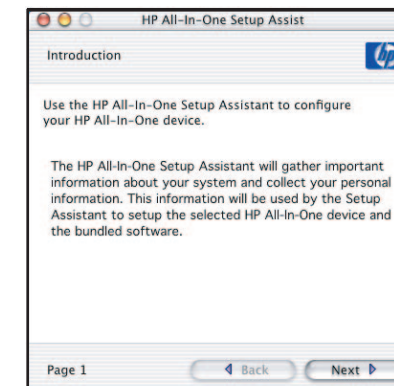
- Turn on your Macintosh and wait for it to finish starting up. Insert the Macintosh HP Officejet CD.



- Double-click the HP All-in-One Installer icon on the desktop.



- Follow the onscreen instructions. You may have to restart your Macintosh during setup. Be sure to complete the setup assistant.



12 Try the HP Officejet

Congratulations! You are now ready to use the HP Officejet. Select the **HP Director** icon in the dock to get started. If you encounter problems during setup, see the **Reference Guide**.