

Q1 604-90185

hp photosmart 7150 setup guide guía de instalación guia de instalação



Windows PC:

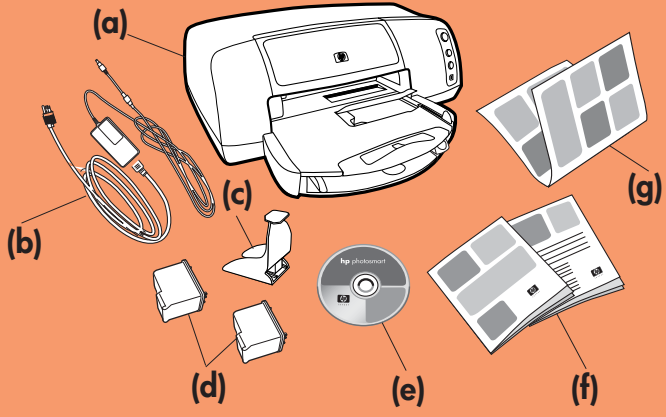
Be sure to insert the HP Photosmart CD before you connect the printer to your computer with the USB cable.

Asegúrese de que el CD de HP Photosmart está insertado antes de conectar la impresora al equipo con el cable USB.

Certifique-se de inserir o CD HP Photosmart antes de conectar a impressora ao computador usando o cabo USB.



1



unpack your hp printer

- Printer
- Power module and cord
- Print cartridge protector
- Print cartridges (HP #57 and HP #58)
- Software and Printer Help on CD
- Documentation
- Setup Guide

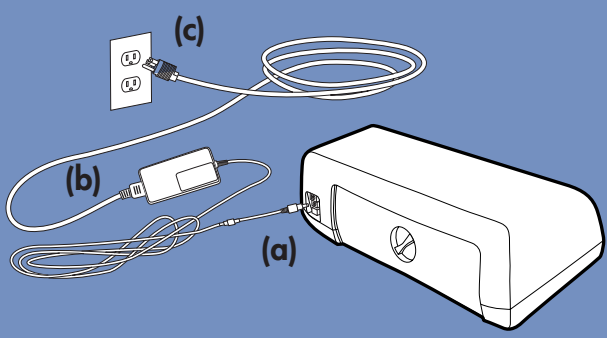
desembalar la impresora hp

- Impresora
- Cable y módulo de alimentación
- Protector de cartuchos de impresión
- Cartuchos de impresión (HP n° 57 y HP n° 58)
- Software e Ayuda de la impresora en CD
- Documentación
- Guía de instalación

desembalar a impressora hp

- Impresora
- Módulo e cabo de alimentação
- Protetor do cartucho de impressão
- Cartuchos de impressão (HP #57 e HP #58)
- Software e Ajuda da Impressora no CD
- Documentação
- Guia de Instalação

2



plug in the power cord

- Plug the power module into the back of the printer (a).
- Plug the power cord into the power module (b).
- Plug the power module into a working electrical outlet (c).

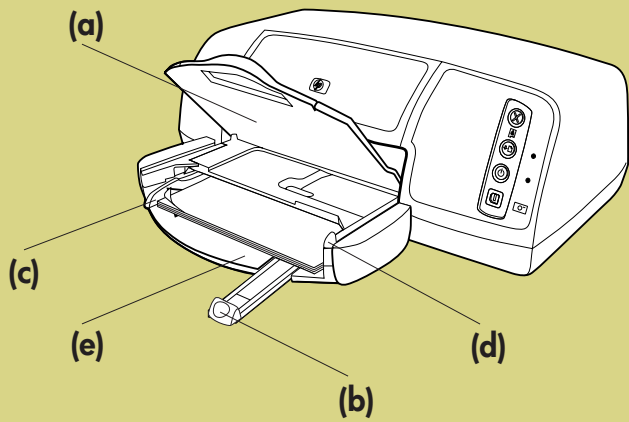
enchufar el cable de alimentación

- Enchufe el módulo de alimentación en la parte posterior de la impresora (a).
- Enchufe el cable de alimentación al módulo (b).
- Enchufe el módulo de alimentación a una toma eléctrica que funcione (c).

conectar a alimentação

- Conecte o módulo de alimentação na parte traseira da impressora (a).
- Conecte o cabo de alimentação ao módulo de alimentação (b).
- Conecte o módulo de alimentação a uma tomada elétrica (c) que esteja funcionando.

3



load plain paper in the IN tray

- Lift the OUT tray (a).
- Pull out the paper length guide (b) on the IN tray.
- Slide the paper width guide (c) as far to the left as it will go.
- Move the photo tray slider (d) toward you until it stops. This disengages the photo tray.
- Place a stack of plain paper into the IN tray (e).
- Adjust the paper width guide and paper length guide to fit close to the edges of the paper without bending the paper.
- Lower the OUT tray.

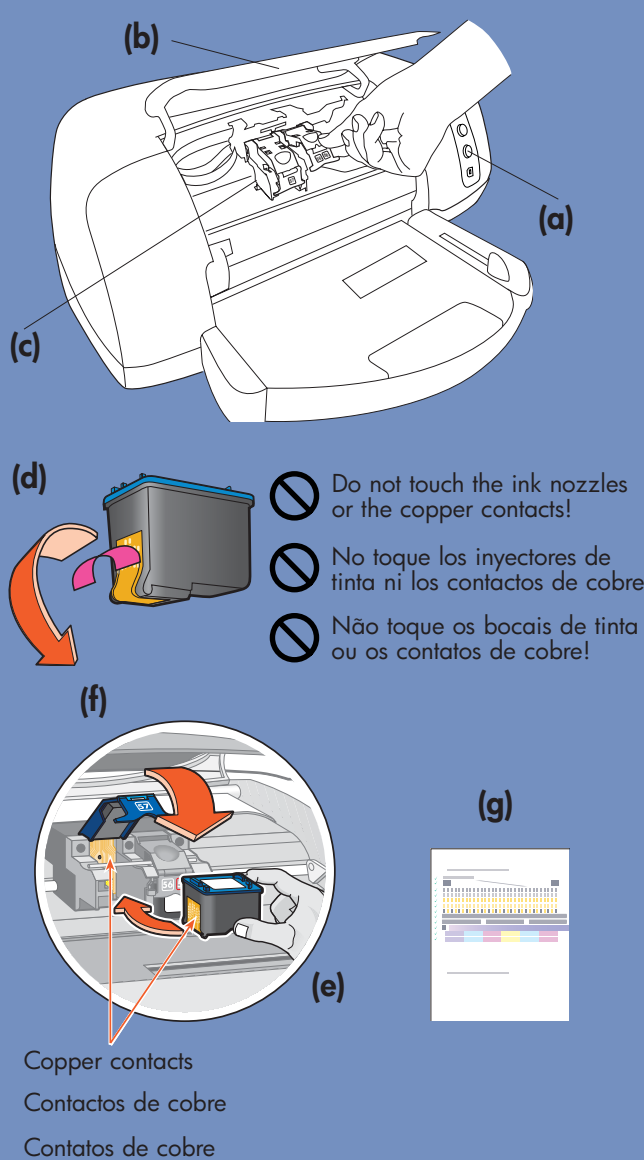
cargar papel normal en la bandeja de ENTRADA

- Levante la bandeja de SALIDA (a).
- Tire de la guía de longitud de papel (b) en la bandeja de ENTRADA.
- Desplace la guía de anchura (c) todo lo que pueda a la izquierda.
- Mueva el control deslizante de la bandeja de fotos (d) hacia usted hasta que pare, así se desengancha.
- Coloque una pila de papel normal en la bandeja de ENTRADA (e).
- Ajuste la guía de longitud y la de anchura del papel para que queden al borde del papel, sin doblarlo.
- Baje la bandeja de SALIDA.

colocar papel comum na bandeja de ENTRADA

- Levante a bandeja de SAÍDA (a).
- Remova a guia de comprimento (b) na bandeja.
- Deslize a guia de largura (c) totalmente à esquerda.
- Mova o controle deslizante (d) em sua direção até parar, desenganchando a bandeja de fotos.
- Coloque uma pilha de papel na bandeja de entrada (e).
- Ajuste a guia de largura e de comprimento para que se encaixem às bordas sem curvar o papel.
- Abaxe a bandeja de SAÍDA.

4



install the print cartridges

- Press the **Power** button (a) to turn the printer on.
- Open the top cover (b). The print cartridge cradle moves to the center of the printer.
- Pop open both of the print cartridge cradle latches (c) by pulling the bottom of the latch out.
- Remove the plastic tape from each print cartridge (d).
- Insert the **HP #57 tri-color** print cartridge in the left stall.
- Insert the **HP #58 photo** print cartridge in the right stall.
- Close both print cartridge cradle latches by pulling the bottom of the latch out, pressing down, then releasing the latch (f).
- Close the top cover. A calibration page (g) prints automatically. This verifies that the print cartridges are installed correctly.

instalar los cartuchos de impresión

- Presione el botón **Alimentación** (a) para encender la impresora.
- Abra la cubierta superior (b). El soporte de los cartuchos de impresión se desplaza hasta el centro de la impresora.
- Abra los dos pestillos de los soportes de los cartuchos de impresión (c) tirando de la parte inferior del pestillo.
- Retire la cinta adhesiva de plástico de cada cartucho de impresión (d).
- Inserte el cartucho de impresión de **tres colores HP n° 57** en el compartimento izquierdo (e).
- Inserte el cartucho de impresión de **fotografías HP n° 58** en el compartimento derecho.
- Cierre los pestillos de los soportes de ambos cartuchos de impresión tirando de la parte inferior del pestillo, presionando hacia abajo, y soltando el pestillo (f).
- Cierre la cubierta superior. De este modo se imprime automáticamente una página de calibración (g). Esto verifica que los cartuchos de impresión están instalados correctamente.

instalar cartuchos de impressão

- Pressione o botão de **Ligação** (a) para ligar a impressora.
- Abra a tampa superior (b). O suporte do cartucho se move para o centro da impressora.
- Destrave as duas travas do suporte do cartucho (c) puxando a parte de baixo das travas para fora.
- Remova a fita plástica de cada cartucho (d).
- Insira o cartucho de impressão **HP #57 de três cores** no encaixe à esquerda (e).
- Insira o cartucho de impressão **HP #58 fotográfico** no encaixe à direita.
- Feche ambas as travas do encaixe do cartucho puxando a parte inferior para fora, pressionando para baixo e, em seguida, soltando a trava (f).
- Feche a tampa superior. Uma página de calibrção (g) é impressa automaticamente para verificar se os cartuchos foram instalados corretamente.

install a black print cartridge

Be sure to purchase an HP #56 black print cartridge separately.

- To print text documents faster and better, replace the photo print cartridge in the right stall with an HP #56 black print cartridge.
- To go back to printing beautiful photos, remove the black print cartridge and reinstall the HP #58 photo print cartridge in the right stall.

Store the unused print cartridge in the protector that came with your printer.

instalar un cartucho de impresión de tinta negra

Deberá adquirir por separado un cartucho de tinta negra HP n° 56.

- Para imprimir documentos de texto de un modo mejor y más rápido, sustituya el cartucho de impresión de fotografías en el compartimento derecho por un cartucho de impresión HP n° 56 de tinta negra.
- Para volver a imprimir fotografías de gran calidad, retire el cartucho de impresión negro y vuelva a instalar el cartucho de impresión de fotografías HP n° 58 en el compartimento derecho.

Guarda el cartucho de impresión que no utilice en el protector suministrado con la impresora.

instalar um cartucho preto

Certifique-se de comprar um cartucho preto HP #56 separadamente.

- Para imprimir documentos de texto mais rapidamente e melhor, troque o cartucho fotográfico no encaixe à direita por um cartucho preto HP #56.
- Para voltar a imprimir lindas fotos, remova o cartucho preto e reinstale o cartucho fotográfico HP #58 no encaixe à direita.

Armazene o cartucho de impressão não usado no protetor que acompanha sua impressora.



5



getting assistance



- HP Photosmart 7150 Basics Guide
- HP Photosmart Printer Help
- See the HP Photosmart Software Setup & Product Support booklet for a list of Web sites and phone numbers
- www.hp.com/cposupport/loc/regional.html

Printed in Mexico 08/02 v3 • Printed on recycled paper
 © 2002 Hewlett-Packard Company
 Windows is a registered trademark of Microsoft Corporation
 Macintosh is a registered trademark of Apple Computer, Inc.

cómo obtener asistencia



- Guía básica de HP Photosmart 7150
- Ayuda de la impresora HP Photosmart
- Consulte el folleto *Instalación de software y asistencia técnica de HP Photosmart*, donde encontrará una lista de sitios Web y números de teléfono
- www.hp.com/cposupport/loc/regional.html

Impreso en México 08/02 v3 • Impreso en papel reciclado
 © 2002 Hewlett-Packard Company
 Windows es una marca comercial registrada de Microsoft Corporation
 Macintosh es una marca comercial registrada de Apple Computer, Inc.

install the hp photosmart printer software

Important: You must insert the HP Photosmart CD to install the printer software.

Note: For more detailed instructions or troubleshooting information, see the *HP Photosmart Software Setup & Product Support* booklet.

Windows PC

1. Be sure you have completed steps 1 through 4. If your computer is off, turn it on.

Important: Do not connect the printer to your computer until prompted. Disable virus-checking software before you install the printer software.

2. Insert the HP Photosmart CD into your computer's



CD-ROM drive. The following dialog box appears.

3. Click **Install hp photosmart printers software**. Follow the onscreen instructions to install the printer software.

Note: If the dialog box does not appear, use Windows Explorer or My Computer to locate your CD-ROM drive, then double-click **setup.exe**. The HP Photosmart printer dialog box appears. Click **Install hp photosmart printers software**.

Important: Do not connect the printer to your computer until prompted.

4. Continue with step 6 to connect the printer to your computer.

Macintosh



1. Be sure you have completed steps 1 through 4. If your computer is off, turn it on.

Important: Disable virus-checking software before you install the printer software.

2. Continue with step 6 to connect the printer to your computer.

instalar el software de la impresora hp photosmart

Importante: Para instalar el software de la impresora debe insertar el CD de HP Photosmart.

Note: si desea obtener instrucciones más detalladas o si necesita información sobre resolución de problemas, consulte el folleto *Instalación de software y asistencia técnica de HP Photosmart*.

PC con Windows

1. Compruebe que ha completado los pasos 1 a 4. Si el equipo está apagado, enciéndalo.

Importante: no conecte la impresora al equipo hasta que se le indique y desactive el software de comprobación de virus antes de instalar el de la impresora.

2. Inserte el CD de HP Photosmart en la unidad de CD-ROM del equipo. Aparece el siguiente cuadro de diálogo.



3. Haga clic en **Instalar el software de la impresora hp photosmart**. Siga las instrucciones mostradas en la pantalla para instalar el software de la impresora.

Nota: si no aparece el cuadro de diálogo, utilice el Explorador de Windows o Mi PC para buscar la unidad de CD-ROM, y a continuación haga doble clic en el archivo **setup.exe**, tras lo que aparecerá el cuadro de diálogo de la impresora HP Photosmart. Haga clic en **Instalar el software de la impresora hp photosmart**.

Importante: no conecte la impresora al equipo hasta que se le indique.

4. Continúe con el paso 6 para conectar la impresora al equipo.

Macintosh



1. Compruebe que ha completado los pasos 1 a 4. Si el equipo está apagado, enciéndalo.

Importante: desactive el software de comprobación de virus antes de instalar el de la impresora.

2. Continúe con el paso 6 para conectar la impresora al equipo.

instalar o software da impressora hp photosmart

Importante: É preciso inserir o CD HP Photosmart para instalar o software.

Nota: Para obter instruções mais detalhadas ou informações para solucionar problemas, leia *Instalação do Software & Suporte ao Produto HP Photosmart*.

PC com Windows

1. Certifique-se de completar os passos de 1 a 4. Se o computador estiver desligado, ligue-o.

Importante: Não conecte a impressora ao computador até que seja solicitado. Desabilite o software de verificação de vírus antes de instalar o software da impressora.

2. Insira o CD HP Photosmart à unidade de CD-ROM



do computador. A caixa de diálogo aparece.

3. Clique em **Instalar o software da impressora hp photosmart**. Siga as instruções na tela para instalar o software.

Nota: Se a caixa de diálogo não aparecer use o Windows Explorer ou Meu computador para localizar a unidade de CD-ROM e, em seguida, clique duas vezes em **setup.exe**. A caixa de diálogo da HP Photosmart. Clique em **Instalar o software da impressora hp photosmart**.

Importante: Não conecte a impressora ao computador até ser solicitado.

4. Vá para o passo 6 para conectar a impressora ao computador.

Macintosh

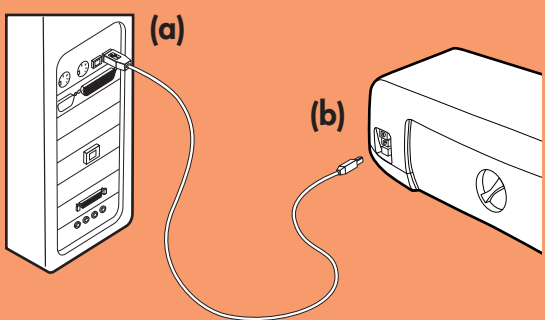


1. Certifique-se de ter completado os passos de 1 a 4. Se seu computador estiver desligado, ligue-o.

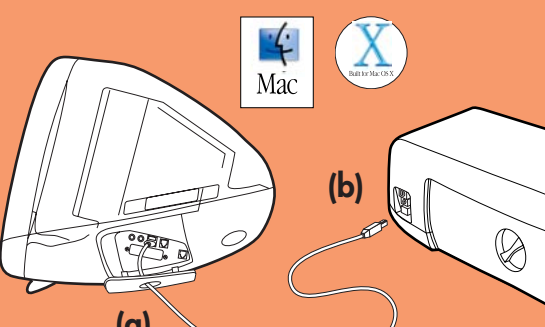
Importante: Desabilite o software de verificação de vírus antes de instalar o software da impressora.

2. Vá para o passo 6 para conectar a impressora ao computador.

6



Windows PC



Macintosh

connect the printer to your computer

1. Purchase a USB-compliant interface cable separately. The cable must be less than 3 meters long.
2. Plug one end of the USB cable into your computer's USB port (a).
3. Plug the other end of the USB cable into the USB port on the **back** of your printer (b).

Note: Do not plug the USB cable into the camera port on the front of your printer. That port is for your HP direct-printing digital camera.

Important: Be sure the printer is connected directly to your computer. Installing the printer software when the printer is connected to the computer through a USB hub can cause errors and prevent a successful installation.

4. Continue with step 7 to finish the software installation.

conectar la impresora al equipo

1. Debe adquirir por separado un cable de interfaz compatible con USB. El cable debe medir menos de 3 metros.
2. Conecte un extremo del cable USB al puerto USB del equipo (a).
3. Conecte el otro extremo del cable USB al puerto USB de la parte **posterior** de la impresora (b).

Nota: no conecte el cable USB al puerto de la cámara de la parte frontal de la impresora. Ese puerto es para cámaras digitales HP de impresión directa.

Importante: asegúrese de que la impresora está conectada directamente al equipo. Si instala el software de la impresora cuando está conectada al equipo a través de un hub USB, pueden producirse errores y no conseguir instalarla.

4. Continúe con el paso 7 para terminar la instalación del software.

conectar a impressora ao computador

1. Compre separadamente um cabo de interface compatível com USB. O cabo deve ter menos de 3 metros.
2. Conecte uma extremidade do cabo USB à porta USB do computador.
3. Encaixe a outra extremidade do cabo USB na porta USB na **parte traseira** da impressora (b).

Nota: Não conecte o cabo USB na porta da câmera na parte frontal da impressora. Essa porta é para a câmera digital de impressão direta HP.

Importante: Certifique-se de que a impressora esteja conectada diretamente ao computador. A instalação do software da impressora quando a impressora é conectada ao computador por um cabo USB pode provocar erros e impedir que a instalação seja bem sucedida.

4. Vá para o passo 7 para terminar a instalação do software.

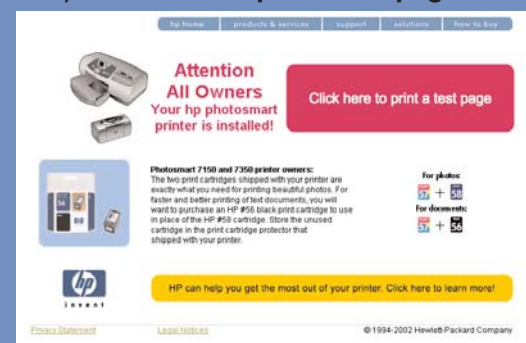
7



finish installing the hp photosmart printer software

Windows PC

1. After connecting the printer to your computer, continue following the onscreen instructions to finish installing the HP Photosmart Printer Software and the HP Photo & Imaging Software.
2. At the end of the installation, the computer restarts. A welcome window appears. Click where it says **Click here to print a test page**.



Macintosh

1. After connecting the printer to your computer, insert the HP Photosmart CD into your computer's CD-ROM drive. Double-click the **HP Photosmart CD** icon.
2. Double-click the **HP Photosmart install** icon. Follow the onscreen instructions to install the printer software.

terminar de instalar el software de la impresora hp photosmart

PC con Windows

1. Después de conectar la impresora al equipo, siga las instrucciones en pantalla para terminar de instalar el software de la impresora HP Photosmart y el de fotografías e imágenes HP.
2. Al final de la instalación, el equipo se reinicia. Aparece una ventana de bienvenida. Haga clic donde se indica **Haga clic aquí para imprimir una página de prueba**.



Macintosh

1. Después de conectar la impresora al equipo, inserte el CD de HP Photosmart en la unidad de CD-ROM. Haga doble clic en el icono **CD de HP Photosmart**.
2. Haga doble clic en el icono de **instalación de HP Photosmart**. Siga las instrucciones mostradas en la pantalla para instalar el software de la impresora.

concluir a instalação do software da impressora hp photosmart

PC com Windows

1. Depois de conectar a impressora ao computador, continue seguindo as instruções da tela para concluir a instalação do software da impressora HP Photosmart e do software Foto & Imagem HP.
2. No final da instalação, o computador reinicia. Aparece uma janela de boas-vindas. Clique no texto **Clique aqui para imprimir uma página de teste**.



Macintosh

1. Depois de conectar a impressora ao computador, insira o CD da HP Photosmart na unidade de CD-ROM do computador. Dê um clique duplo no ícone do **CD da HP Photosmart**.
2. Dê um clique duplo no ícone **Instalar HP Photosmart**. Siga as instruções da tela para instalar o software da impressora.

obter assistência



- Guia Básico da HP Photosmart 7150
- Ajuda da impressora HP Photosmart
- Consulte o livroto *Instalação do Software & Suporte ao Produto HP Photosmart* para obter uma lista completa de sites na web e telefones
- www.hp.com/cposupport/loc/regional.html

Impreso en México 08/02 v3 • Impreso en papel reciclado
 © 2002 Hewlett-Packard Company
 Windows é uma marca registrada da Microsoft Corporation
 Macintosh é uma marca registrada da Apple Computer, Inc.