

hp photosmart 7150
setup guide
安裝指南
安装指南



Windows PC:

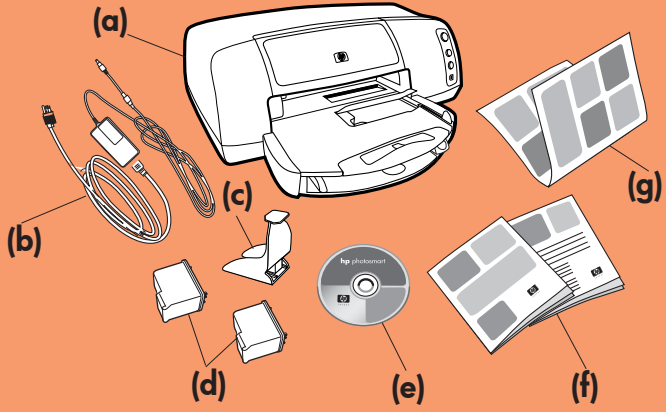
Be sure to insert the HP Photosmart CD before you connect the printer to your computer with the USB cable.

在您將印表機用 USB 纜線連接到電腦前，請確定先插入 HP Photosmart 光碟。

在用 USB 電纜將打印機連接到計算機之前，請確保插入了 HP Photosmart CD。



1



unpack your hp printer

- Printer
- Power module and cord
- Print cartridge protector
- Print cartridges (HP #57 and HP #58)
- Software and Printer Help on CD
- Documentation
- Setup Guide

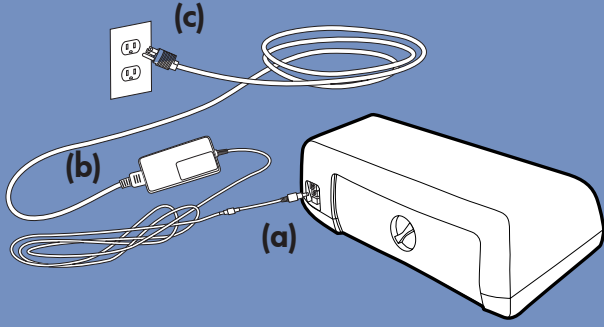
拆卸 hp 印表機包裝

- 印表機
- 電源模組和電源線
- 列印墨匣護套
- 列印墨匣 (HP #57 和 HP #58)
- 軟體與印表機說明光碟
- 說明文件
- 《安裝指南》

打开 hp 打印机的包装

- 打印机
- 电源模块和电源线
- 打印墨盒保护器
- 打印墨盒 (HP #57 和 HP #58)
- 软件和打印机帮助 CD
- 文档
- 《安装指南》

2



plug in the power cord

- Plug the power module into the back of the printer (a).
- Plug the power cord into the power module (b).
- Plug the power module into a working electrical outlet (c).

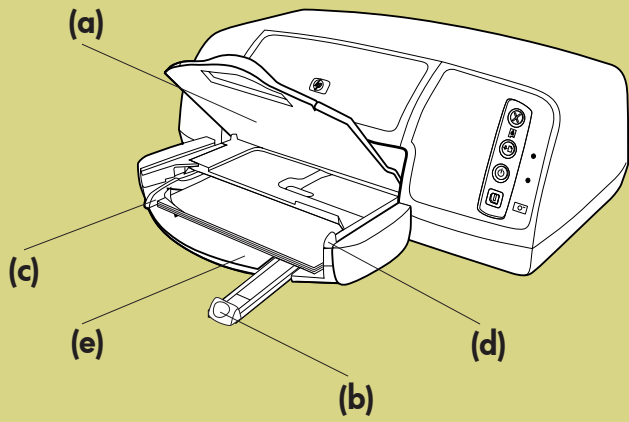
插入電源線

- 在印表機背面 (a) 插入電源模組。
- 將電源線插入電源模組 (b) 中。
- 將電源模組插入有電的電源插座 (c) 中。

插入电源线

- 在打印机背面 (a) 插入电源模块。
- 将电源线插入电源模块 (b)。
- 将电源模块插入带电的插座 (c)。

3



load plain paper in the IN tray

- Lift the OUT tray (a).
- Pull out the paper length guide (b) on the IN tray.
- Slide the paper width guide (c) as far to the left as it will go.
- Move the photo tray slider (d) toward you until it stops. This disengages the photo tray.
- Place a stack of plain paper into the IN tray (e).
- Adjust the paper width guide and paper length guide to fit close to the edges of the paper without bending the paper.
- Lower the OUT tray.

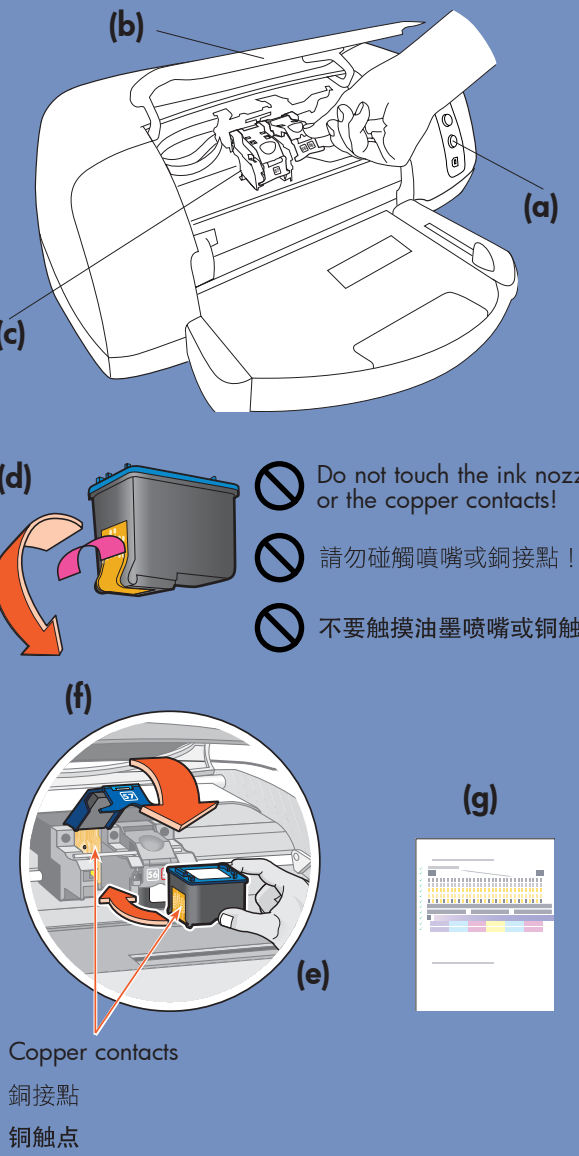
將一般紙張裝入進紙匣

- 抬起出紙匣 (a)。
- 將進紙匣上的紙張長度導板 (b) 拉出。
- 盡量向左滑動紙張寬度導板 (c)。
- 將相片匣滑片 (d) 朝您移動直到停止。此舉會脫開相片匣。
- 在進紙匣 (e) 中放入一疊一般紙張。
- 調整紙張寬度導板和紙張長度導板，使其緊靠紙張邊緣而不使紙張彎曲。
- 放下出紙匣。

在进纸盘中装入普通纸张

- 抬起出纸盘 (a)。
- 拉出进纸盘上的纸张长度导板 (b)。
- 尽可能远地向左滑动纸张宽度导板 (c)。
- 将照片纸盘滑轨 (d) 朝着您移动直到它停止。这将卸下照片纸盘。
- 在进纸盘 (e) 中放入一叠普通纸。
- 调整纸张宽度导板和纸张长度导板，使其紧靠纸的边缘，同时保持纸张平整。
- 放下出纸盘。

4



install the print cartridges

- Press the **Power** button (a) to turn the printer on.
- Open the top cover (b). The print cartridge cradle moves to the center of the printer.
- Pop open both of the print cartridge cradle latches (c) by pulling the bottom of the latch out.
- Remove the plastic tape from each print cartridge (d).
- Insert the **HP #57 tri-color** print cartridge in the left stall (e). Insert the **HP #58 photo** print cartridge in the right stall.
- Close both print cartridge cradle latches by pulling the bottom of the latch out, pressing down, then releasing the latch (f).
- Close the top cover. A calibration page (g) prints automatically. This verifies that the print cartridges are installed correctly.

安裝列印墨匣

- 按下**電源**按鈕 (a)，開啟印表機。
- 開啟頂蓋 (b)。列印墨水匣托架會移至印表機的中央。
- 通過拉出托架鎖底端，彈開兩個列印墨匣的托架鎖 (c)。
- 取下每個列印墨匣的膠帶 (d)。
- 在左邊隔室 (e) 中插入 **HP #57 三合一彩色墨匣**。在右邊隔室中插入 **HP #58 相片** 列印墨匣。
- 通過拉出托架鎖底端，往下按，然後放開托架鎖 (f)，來關閉兩個列印墨匣的托架鎖。
- 關閉頂蓋。將會自動列印校正頁 (g)。這可以檢驗列印墨匣是否安裝正確。

安裝打印墨盒

- 按下**电源**按钮 (a)，开启打印机。
- 打开顶盖 (b)。打印墨盒底座移到打印机中部。
- 将门锁底部拉出，弹起两个打印墨盒底座门 (c)。
- 从每个打印墨盒 (d) 上取下塑料带。
- 在左侧小隔间 (e) 插入 **HP #57 三色** 打印墨盒。在右侧小隔间插入 **HP #58 照片** 打印墨盒。
- 将门锁底部拉出，往下按，然后释放门锁 (f) 来关闭两个打印墨盒的底座门。
- 关上顶盖。将会自动打印校准页 (g)。这将验证打印墨盒是否已正确安装。

install a black print cartridge

Be sure to purchase an HP #56 black print cartridge separately.

- To print text documents faster and better, replace the photo print cartridge in the right stall with an HP #56 black print cartridge.
- To go back to printing beautiful photos, remove the black print cartridge and reinstall the HP #58 photo print cartridge in the right stall.

Store the unused print cartridge in the protector that came with your printer.

安裝黑色列印墨匣

請確認單獨購買 HP #56 黑色列印墨匣。

- 要更快更好地列印文字檔案，請將右邊隔室的相片列印墨匣更換為 HP #56 黑色列印墨匣。
- 要重新列印漂亮的相片，請卸下右邊隔室中的黑色列印墨匣並重新安裝 HP #58 相片列印墨匣。

將未使用的列印墨匣儲存於印表機隨附的護套中。

安裝黑色打印墨盒

确保单独购买了 HP #56 黑色打印墨盒。

- 要更快、更好地打印文本文档，请将右侧小隔间中的照片打印墨盒更换为 HP #56 黑色打印墨盒。
- 要重新打印漂亮照片，请卸下右侧小隔间中的黑色打印墨盒并重新安装 HP #58 照片打印墨盒。

将未使用的打印墨盒保存在随打印机提供的保护器中。



5



getting assistance

- HP Photosmart 7150 Basics Guide
- HP Photosmart Printer Help
- See the *HP Photosmart Software Setup & Product Support* booklet for a list of Web sites and phone numbers
- www.hp.com/cposupport/loc/regional.html

Printed in Germany 08/02 v3 • Printed on recycled paper
© 2002 Hewlett-Packard Company
Windows is a registered trademark of Microsoft Corporation
Macintosh is a registered trademark of Apple Computer, Inc.

取得協助

- 《HP Photosmart 7150 基本操作指南》
- HP Photosmart 印表機說明
- 請參閱《HP Photosmart 軟體安裝與產品支援》手冊內的網站及電話號碼清單
- www.hp.com/cposupport/loc/regional.html

2002 年 8 月美國印刷，第三版 • 以再生紙印刷
© 2002 Hewlett-Packard Company
Windows 為 Microsoft Corporation 的註冊商標
Macintosh 為 Apple Computer, Inc. 的註冊商標

install the hp photosmart printer software

Important: You must insert the HP Photosmart CD to install the printer software.

Note: For more detailed instructions or troubleshooting information, see the *HP Photosmart Software Setup & Product Support* booklet.

Windows PC

1. Be sure you have completed steps 1 through 4. If your computer is off, turn it on.
Important: Do not connect the printer to your computer until prompted. Disable virus-checking software before you install the printer software.
2. Insert the HP Photosmart CD into your computer's CD-ROM drive. The following dialog box appears.



3. Click **Install hp photosmart printers software**. Follow the onscreen instructions to install the printer software.
Note: If the dialog box does not appear, use Windows Explorer or My Computer to locate your CD-ROM drive, then double-click **setup.exe**. The HP Photosmart printer dialog box appears. Click **Install hp photosmart printers software**.
Important: Do not connect the printer to your computer until prompted.
4. Continue with step 6 to connect the printer to your computer.

Macintosh

1. Be sure you have completed steps 1 through 4. If your computer is off, turn it on.
Important: Disable virus-checking software before you install the printer software.
2. Continue with step 6 to connect the printer to your computer.

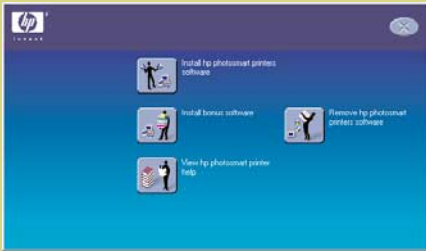
安裝 hp photosmart 印表機軟體

重要：要安裝印表機軟體，您必須插入 HP Photosmart 光碟。

注意：如需更詳細的指示或疑難排解資訊，請參閱《HP Photosmart 軟體安裝與產品支援》手冊。

Windows PC

1. 請確認您已完成了步驟 1 至步驟 4 的作業。如果您的電腦已關閉，請開啟。
重要：出現提示之前，請勿連接您的印表機到電腦。安裝印表機軟體之前，請停用病毒檢查軟體。
2. 將 HP Photosmart 光碟插入電腦的 CD-ROM 光碟機。將出現下列對話方塊。



3. 按一下**安裝 hp photosmart 印表機軟體**。依照電腦螢幕上的指示安裝印表機軟體。
注意：如果對話方塊未出現，請使用「Windows 檔案總管」或「我的電腦」找到您的 CD-ROM 光碟機，然後連按兩下 **setup.exe** 檔案。會出現「HP Photosmart 印表機」對話方塊。按一下**安裝 hp photosmart 印表機軟體**。
重要：出現提示之前，請勿連接您的印表機到電腦。
4. 繼續執行步驟 6，以連接印表機到您的電腦。

Macintosh

1. 請確認您已完成了步驟 1 至步驟 4 的作業。如果您的電腦已關閉，請開啟。
重要：安裝印表機軟體之前，請停用病毒檢查軟體。
2. 繼續執行步驟 6，連接印表機到您的電腦。

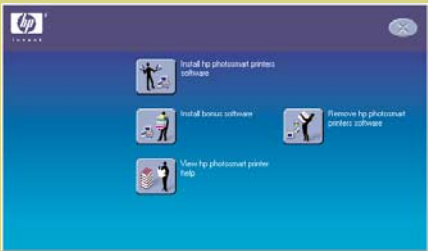
安装 hp photosmart 打印机软件

重要：要安装打印机软件，您必须插入 HP Photosmart 光碟。

注意：有关详细说明或疑难排除信息，请参见《HP Photosmart 软件安装和产品支持》手册。

Windows PC

1. 请确认您已完成了步骤 1 至步骤 4 的操作。如果您的计算机已关闭，请开启。
重要：出现提示前，请不要将打印机与您的计算机连接。安装打印机软件前，请禁用病毒检查软件。
2. 将 HP Photosmart CD 插入计算机的 CD-ROM 驱动器。将出现下列对话框。

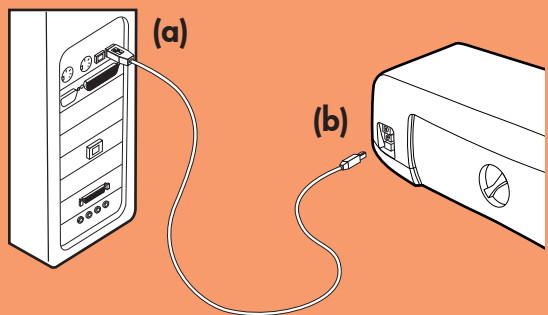


3. 单击**安装 hp photosmart 打印机软件**。按照屏幕上的说明安装打印机软件。
注意：如果对话框未出现，请使用“Windows 资源管理器”或“我的电脑”找到您的 CD-ROM 驱动器，然后双击 **setup.exe** 文件。出现“HP Photosmart 打印机”对话框。单击**安装 hp photosmart 打印机软件**。
重要：出现提示前，请不要将打印机与您的计算机连接。
4. 继续进行步骤 6，以将打印机连接到您的计算机。

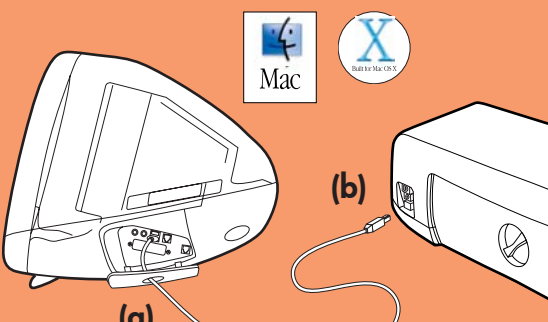
Macintosh

1. 请确认您已完成了步骤 1 至步骤 4 的操作。如果您的计算机已关闭，请开启。
重要：安装打印机软件前，请禁用病毒检查软件。
2. 继续进行步骤 6，以将打印机连接到您的计算机。

6



Windows PC



Macintosh

connect the printer to your computer

1. Purchase a USB-compliant interface cable separately. The cable must be less than 3 meters long.
2. Plug one end of the USB cable into your computer's USB port (a).
3. Plug the other end of the USB cable into the USB port on the **back** of your printer (b).

Note: Do not plug the USB cable into the camera port on the front of your printer. That port is for your HP direct-printing digital camera.
Important: Be sure the printer is connected directly to your computer. Installing the printer software when the printer is connected to the computer through a USB hub can cause errors and prevent a successful installation.

4. Continue with step 7 to finish the software installation.

連接印表機到您的電腦

1. 請單獨購買一條 USB 介面纜線。纜線不能長於 3 公尺。
2. 將 USB 纜線的一端連接至電腦的 USB 連接埠上 (a)。
3. 將 USB 纜線的另一端連接至印表機背面的 USB 連接埠上 (b)。
注意：切勿將 USB 纜線連接至印表機前面的相機連接埠上。該連接埠用於 HP 直接列印數位相機。
重要：請確認印表機是直接與電腦連接的。通過 USB 集線器將印表機連接到電腦時安裝印表機軟體，可能會出現錯誤並導致安裝失敗。
4. 繼續執行步驟 7，以完成軟體安裝。

将打印机连接到计算机

1. 请单独购买 USB 接口电缆。电缆长度不能超过 3 米。
2. 将 USB 电缆的一端插入计算机的 USB 端口 (a)。
3. 将 USB 电缆的另一端连接到打印机背面的 USB 端口 (b)。
注意：请勿将 USB 电缆连接到打印机前面的相机端口。该端口用于 HP 直接打印数码相机。
重要：确保打印机与计算机直接相连。打印机通过 USB 集线器与计算机连接时安装打印机软件，可能会出现错误并导致安装失败。
4. 请继续进行第 7 步，完成软件安装。

7



获得帮助

- 《HP Photosmart 7150 基本操作指南》
- HP Photosmart 打印机帮助
- 请参见《HP Photosmart 软件安装和产品支持》手册，查找列出的 Web 站点和电话号码
- www.hp.com/cposupport/loc/regional.html

2002 年 8 月美国印刷，第 3 版 • 用再生纸印刷
© 2002 Hewlett-Packard Company
Windows 是 Microsoft Corporation 的注册商标
Macintosh 是 Apple Computer, Inc. 的注册商标

finish installing the hp photosmart printer software

Windows PC

1. After connecting the printer to your computer, continue following the onscreen instructions to finish installing the HP Photosmart Printer Software and the HP Photo & Imaging Software.
2. At the end of the installation, the computer restarts. A welcome window appears. Click where it says **Click here to print a test page**.



Macintosh

1. After connecting the printer to your computer, insert the HP Photosmart CD into your computer's CD-ROM drive. Double-click the **HP Photosmart CD** icon.
2. Double-click the **HP Photosmart install** icon. Follow the onscreen instructions to install the printer software.

完成 hp photosmart 印表機軟體安裝

Windows PC

1. 在將印表機連接到您的電腦之後，請繼續依照電腦螢幕上的指示完成「HP Photosmart 印表機軟體」和「HP 相片和影像軟體」的安裝。
2. 安裝結束時，需要重新啟動電腦。出現歡迎視窗。按一下**這裡列印測試頁**。



Macintosh

1. 在將印表機連接到您的電腦之後，請將 HP Photosmart 光碟插入電腦的 CD-ROM 光碟機中。連按兩下 **HP Photosmart** 光碟圖示。
2. 連按兩下 **HP Photosmart** 安裝圖示。依照電腦螢幕上的指示安裝印表機軟體。

完成 hp photosmart 打印机软件安装

Windows PC

1. 将打印机连接到计算机后，继续按照屏幕说明完成“HP Photosmart 打印机软件”和“HP 照片及成像软件”的安装。
2. 安装结束时，计算机需重新启动。出现欢迎窗口。单击**单击此处打印测试页**。



Macintosh

1. 将打印机连接到计算机后，将 HP Photosmart CD 插入计算机 CD-ROM 驱动器。双击 **HP Photosmart CD** 图标。
2. 双击 **HP Photosmart** 安装图标。按照屏幕上的说明安装打印机软件。