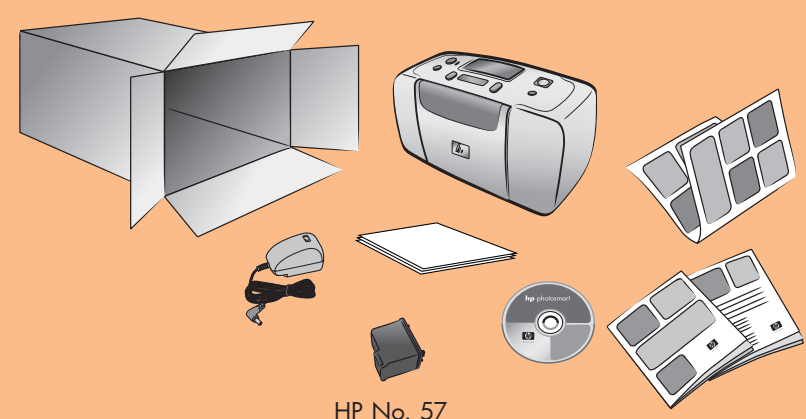


1



HP No. 57

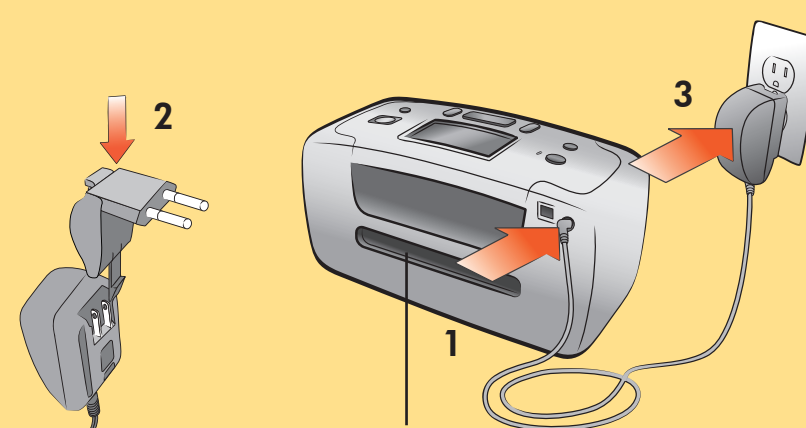
hp photosmart 140 series paigaldus- juhend

hp photosmart 140 series uzstādīšana

hp photosmart 140 series sārankos vadovas



2



Tagumine paberīte
Aizmugures papīra padeve
Užpakalīnis papīrietas takelis

lūlītage toitejuhe seinakontakti

Asetage printer vāhemalt 254 mm (10-tolli) kaugusele vōimālikest takistustest, et paber liiguks printimise ajal vabalt lābi printeri.

1. Ūhendage toitejuhe printeri tagumisele kŭlĵele.
2. Ūhendage sobiv adapter toitejuhtmeĵa.
3. Lūlītage toitejuhe tōōtavasse pistikupessa.

Oluline teave: Veenduge, et toitejuhe ei takistaks tagumist paberīteed.

ievietojiet kontaktligzdā strāvas vadu

Novietojiet printeri vismaz 254 mm (10 collu) attālumā no jēbkura objekta, kas varētu traucēt papīra padevei caur printeri drukāšanas laikā.

1. Pievienojiet strāvas vadu printera aizmugurē.
2. Strāvas vadam pievienojiet jūsu reģionam piemērotu adaptera savienotāju.
3. Ievietojiet strāvas vadu elektrības kontaktligzdā, kura darbojas.

Svarīgi: Pārliedzinieties, vai strāvas vads nenasprosto papīra padeves ceļu printera aizmugurē.

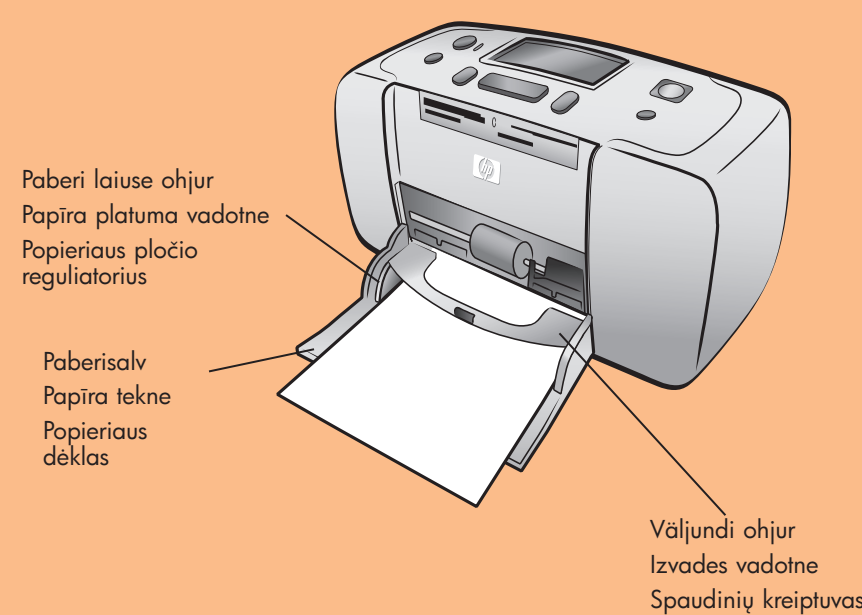
kaip iĵungti maitinimo laidĵ

Spausdintuvĵ padēkite maĵiausai 254 mm atstumu nuo bet kokiĵ daiktu, kad spausdinant bŭtĵ pakankamai vietas naudojama papieriui jūdēti.

1. Prijunkite maitinimo laidĵ prie spausdintuvo ūžpakalīnis pusēs.
2. Savo srities adapterio kištukĵ prijunkite prie maitinimo laido.
3. Maitinimo laidĵ iĵjunkite i veikiantĵ elektros lizdĵ.

Svarbu: Patikrinkite, ar maitinimo laidas neŭzstoĵa ūžpakalīnio papierīetas takelio.

3



Papēri laiuse ohĵur
Papēri platuma vadotne
Papērietas ploĵio reguliatoris

Papērietalv
Papēri tekne
Papērietas dēklas

Vāljundi ohĵur
Izvides vadotne
Spaudiniĵ kreiptuvās

laadige printerisse registrikaart

Mārkus: Registrikaarti kasutatakse kalibrēerimisele printimiseks punktis 6.

1. Avage paberīsalve luuk.
2. Asetage registrikaart paberīsalve ja lŭkake kart vāljastusohĵuri alla.
3. Liigtage papēri laiushĵurit selliselt, et registrikaart jākāks vasakusse serva. Ārĵe painutage karti.

ievietojiet attēlu rādītāja kartīti

Piezīme: Attēlu rādītāja kartīti tiks izmantota, lai izdrukātu kalibrācijas lappusi, kā norādīts 6 punktā.

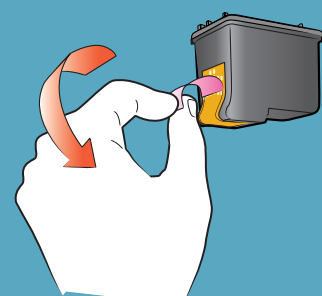
1. Atveriet papēri teknes vāku.
2. Attēlu rādītāja kartīti no paraugu komplekta novietojiet ūz papēri teknes un iebīdīet zem izvides vadotnes.
3. Pabīdīet papēri platuma vadotni, lai tā cieši piegultu attēlu rādītāja kartītes kreisajai malai, bet kartīte neieliekotos.

kaip iĵēti rodyklēs puslapĵ

Pastaba: Rodyklēs puslapĵ bus naudojamas spalvĵ suderīnimo puslapĵui iĵspausdinti 6 ŷingsnyje.

1. Atīdarykite papērietas dēklo dureles.
2. Rodyklēs puslapĵ iĵ pavyzdīnio paketo padēkite ant papērietas dēklo ir iĵstumkite jĵ po spaudiniĵ kreiptuvu.
3. Sureduliuokite kairījĵ papērietas ploĵio kreipiklĵ pagal rodyklēs puslapĵ jo nesulankstant.

4



⊗ Ārĵe puudutage eĵa eemaldage tīndīdŭse ja vaskklemme!

⊗ Neaiztieciēt un neizņemiet tintes sprauslas un vara kontaktus!

⊗ Nelieskite ir neizņemiet raĵalo purkĵtŭkŭ arba varīniĵ kontaktŭ!

eemaldage kleeplint

1. Avage prīndīkasetī pakend.
2. Tōmmake roostas sakist, et eemaldada lābīpaīstev kleeplint prīndīkasetīl.

noņemiet aizsarglenti

1. Atveriet drukas kasetnes iepakojumu.
2. Pavelkot aiz rozā cilpīnas, noņemiet aizsarglenti no drukas kasetnes.

kaip nuimti juosteļĵ

1. Atīdarykite spausdīnimo kasetēs pakuoĵē.
2. Paēmĵ ūz rausvo skirtuko atsargīai nulupkite spausdīnimo kasetēs lipnīĵ juosteļĵ.



Q3025-90165



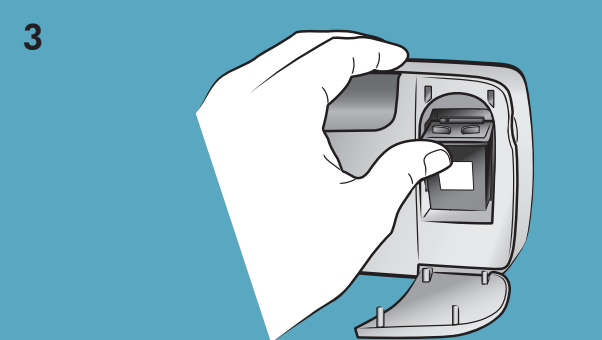
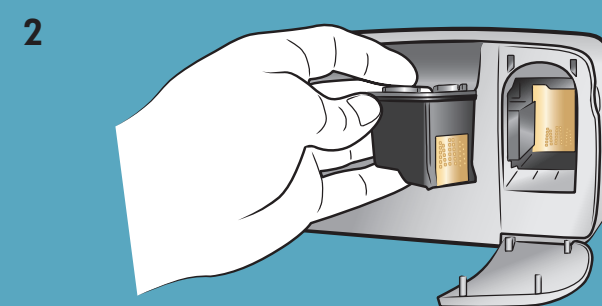
5

paigaldage prindikasetti

1. Avage prindikasetti luuk.
2. Asetage **hp No. 57 kolmevärviline** prindikasetti hoidikusse nii, et vaskkontaktid oleks suunatud ette, printeri sisemuse poole, ning tindidüüsid allapoole.
3. Suruge prindikasetti hoidikusse, kuni tunnete seda paigale klõpsavat.
4. Sulgege prindikasetti luuk.



Prindikasetti luuk
Drukas kasetnes väks
Spausdinimo kasetes dureles



uzstādiēt drukas kasetni

1. Atveriet drukas kasetnes vāku.
2. Ievietojiet **trīskrāsu hp** drukas kasetni **Nr. 57** tās turētāja tā, lai vara kontakti būtu vērsti uz printerā iekšpusi, bet tintes sprauslas būtu vērstas uz leju.
3. Spiediet drukas kasetni turētājā, līdz tā nokļūst savā vietā.
4. Aizveriet drukas kasetnes vāku.

kaip iedēti spausdinimo kasetē

1. Atidarykite spausdinimo kasetės dureles.
2. **hp trijų spalvų** spausdinimo kasetę **Nr. 57** į jai skirtą vietą įdėkite taip, kad variniai kontaktai būtų nukreipti į spausdintuvo vidų, o rašalo purkštukai — žemyn.
3. Įstumkite spausdinimo kasetę į jai skirtą vietą ir paspauskite, kol pajusite, kad ji užsifiksavo.
4. Uždarykite spausdinimo kasetės dureles.



6

valīge keel

1. Vajutage printeri peal asetsevāle sisselūlitusnupule **ON**.
2. Kui printeri LCD-ekraanile ilmub **Select Language? (Vali keel)**, vajutage **OK**. Ilmub esimene valitav keel.
3. Kui soovite valida selle keele, vajutage **OK**. Teiste keelte vaatamiseks vajutage **SELECT PHOTOS (VALI FOTO)** ► nupule. Kui ekraanile ilmub sobiv keel, vajutage **OK**. Vajutage veel kord **OK**, et kinnitada valik.
4. Kui printeri LCD-ekraanile ilmub **Select Country/Region? (VALI RIIK/PIIRKOND)**, vajutage **OK** nupule. Ilmub esimene valitav riik/piirkond.
5. Kui soovite valida selle riigi/piirkonna, vajutage **OK**. Teiste valikute vaatamiseks vajutage **SELECT PHOTOS (VALI FOTO)** ► nupule. Kui ekraanile ilmub sobiv riik või piirkond, vajutage **OK**.
6. Vajutage veel kord **OK**. Kalibreerimisleht prinditakse eelnevalt laetud registrikaardile.

Sisselūlitusnupp
Ieslēģšanas poga
Ijūngimo mygtukas



Select Photos (vali fotod)
Foto izvēles poga
Mygtukas Select Photo
(pasirinkti nuotraukas)

OK nupp
Poga Labi
Mygtukas OK
(gerai)

izvēlieties valodu

1. Nospiediet ieslēģšanas pogu, kas atrodas printerā virspusē.
2. Kad printerā displeja ekrānā tiek parādīts jautājums **Select Language? (Vai izvēlieties valodu?)**, nospiediet pogu Labi. Tiek piedāvāta pirmā valoda.
3. Lai izvēlētos šo valodu, nospiediet pogu Labi. Lai apskatītu pārējo valodu piedāvājumu, nospiediet foto izvēles pogu ►. Kad ir atrasta vajadzīgā valoda, nospiediet pogu Labi. Vēlreiz nospiediet pogu Labi, lai apstiprinātu izvēli.
4. Kad printerā displeja ekrānā tiek parādīts jautājums **Select Country/Region? (Vai izvēlieties valsti/reģionu?)**, nospiediet pogu Labi. Tiek piedāvāta pirmā valsts/reģions.
5. Lai izvēlētos šo valsti/valodu, nospiediet pogu Labi. Lai apskatītu pārējos variantus, nospiediet foto izvēles pogu ►. Kad ir atrasta vajadzīgā valsts vai reģions, nospiediet pogu Labi.
6. Vēlreiz nospiediet pogu Labi. Uz iepriekš ievietotās atēlu rādītāja karītes tiek izdrukāta kalibrācijas lappuse.

kaip pasirinkti kalbą

1. Paspauskite spausdintuvo viršutinėje dalyje esantį įjungimo mygtuką.
2. Kai spausdintuvo LCD ekrane pasirodys užrašas **Select Language? (pasirinkti kalbą)**, spustelėkite mygtuką **OK (GERAI)**. Atsiras pirmoji sąrašo kalba.
3. Norėdami pasirinkti šią kalbą, spauskite mygtuką **OK (GERAI)**. Norėdami matyti daugiau kalbų, spustelėkite mygtuką **SELECT PHOTOS ► (PASIRINKTI NUOTRAUKA)**. Pamatę reikiamą kalbą, spustelėkite mygtuką **OK (GERAI)**. Norėdami patvirtinti pasirinktą kalbą, dar kartą spustelėkite mygtuką **OK (GERAI)**.
4. Kai LCD ekrane pasirodys užrašas **Select Country/ Region? (pasirinkti šalį/ regioną)**, spustelėkite mygtuką **OK (GERAI)**. Atsiras pirmasis šalies/ regiono pasirinkimas.
5. Norėdami pasirinkti šią šalį/ regioną, spauskite mygtuką **OK (GERAI)**. Norėdami matyti daugiau pasirinkimų, spustelėkite mygtuką **SELECT PHOTOS ► (PASIRINKTI NUOTRAUKA)**. Pamatę reikiamą šalį ar regioną, spustelėkite mygtuką **OK (GERAI)**.
6. Dar kartą paspauskite mygtuką **OK (GERAI)**. Spalvų suderinimo puslapis bus išspausdintas ant įdėto rodyklės lapo.

vajate abi?
vai vajadzīga palīdzība?
reikia daugiau paaiškinimų?

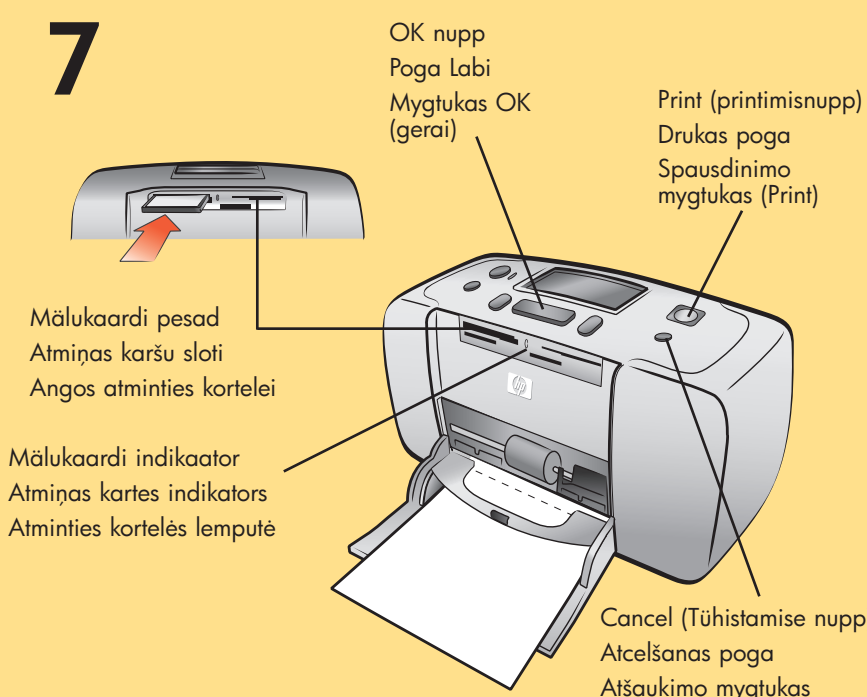


www.hp.com/support

7

printīge esimene foto

1. Asetage mōned paberīlehed paberīsalve, nii et lāikiv pool jāāks ūlespoole ja kōīge lāhemal asetsev sakk jāāks printeri poole. Lūkake paber vāļjastusohjuri alla.
2. Liigutage paberi laiusohjurit sellīsel, et registrikaart jāāks vasakusse servā. Arge painutage kaarti.
3. Asetage digitaalfotodega mālukaart vastavasse mālukaardi pessā.
Mārkus: Lūkake mālukaarti printerīsse kuni see jāāb paigale — mālukaart ei lāhe lōpuni printerīsse. Mālukaardi tuli lūlitub sisse, kui printer alustab mālukaardi lugemīst.
4. Vajutage nupule **CANCEL (TŪHISTA)**, et tūhīstada foto registriļehe trūkkīmīne.
5. Kui printeri LCD-ekraanile ilmub kāsklus **Select #1 (vali nr. 1)**, vajutage **PRINT (PRINDI)**, et printīda esimene foto.



Mālukaardi pesad
Atmīņas karšu sloti
Angos atmīnties kortelei

Mālukaardi indīkaator
Atmīņas kartes indīkaators
Atmīnties kortelēs lempūtē

Cancel (Tūhīstamīse nupp)
Atcelšanas poga
Atšaukīmo mygtukas

fotogrāfījas drukāšana

1. Ievietojiet dažas fotopapīra loksnes papīra teknē ar glancēto pusi uz augšu un malīnu vērstu pret printerā iekšēni. Pabīdīet papīru zem izvades vadotnes.
2. Pabīdīet papīra platuma vadotni, lai tā cieši piegultu papīra kreisajai malī, bet papīrs neielīektos.
3. Ievietojiet pareizajā atmīņas kartes slotā atmīņas karti, kurā ir digitālie attēli.
Pīezīme: Iestumiet atmīņas karti printerī, līdz tā atdurās — tai nav jāietīlpst printerī pilnībā. Kamēr printeris nolasa atmīņas karti, mirgo atmīņas kartes indīkaators.
4. Nospiediet atcelšanas pogu, lai atceltu fotoattēlu rādītāja karītes drukāšanu.
5. Kad printerā displeja ekrānā tiek parādīts paziņojums **Select:#1 (Izvēlieties Nr. 1)**, nospiediet drukas pogu, lai izdrukātu pirmo fotogrāfīju.

kaip išspausdinti pirmąją nuotrauką

1. Į spausdintuvo popieriaus tiekimo dėklą įdėkite keletą popieriaus lapų su blizgiu paviršiumi į viršų; popieriaus lapus įstumkite tiek, kiek jį stumsis. Įdėkite popierių po spausdintuvo kreipikliu.
2. Sureguliuokite kairįjį popieriaus pločio kreipiklį pagal rodyklės puslapį jo nesulankstant.
3. Į reikiamą atminties kortelės angą įdėkite atminties kortelę su skaitmeninėmis nuotraukomis.
Pastaba: Stumkite atminties kortelę tol, kol ji stumsis — ji gali būti išlindusi iš spausdintuvo. Kol spausdintuvas nuskaityto atminties kortelę, mirksi atminties kortelės lempūtė.
4. Norėdami atšaukti spausdinamą nuotraukos rodyklės puslapį, spustelėkite mygtuką **CANCEL (ATŠAUKTI)**.
5. Kai spausdintuvo LCD ekrane atsiras užrašas **Select:#1 (pasirinkti: 1)**, norėdami išspausdinti pirmąją nuotrauką, spustelėkite mygtuką **PRINT (SPAUSDINTI)**.

