

hp photosmart
7900 series

설치 안내서



Windows PC:

소프트웨어 설치 중에 연결 메시지가 표시되기 전에 USB 케이블로 프린터와 컴퓨터를 연결하지 마십시오.

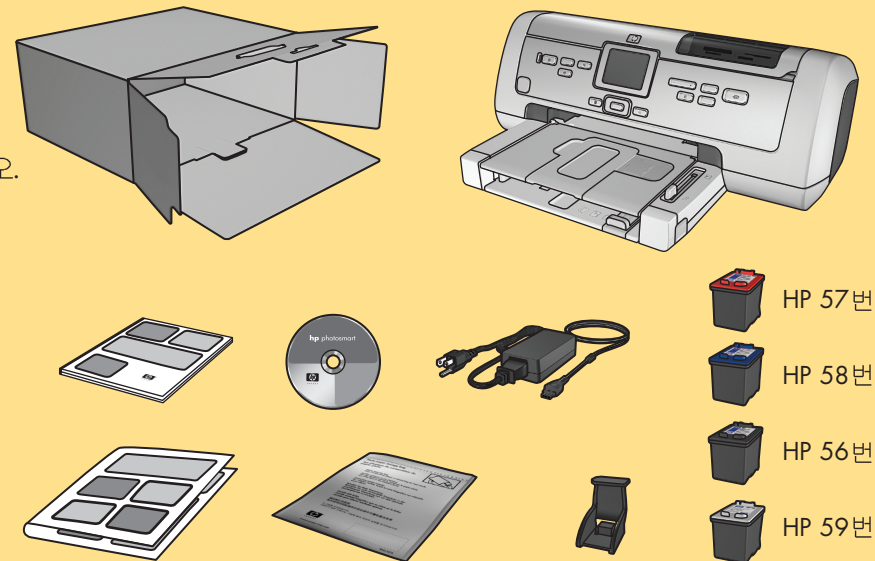
Macintosh:

소프트웨어 설치를 마칠 때까지 USB 케이블로 프린터와 컴퓨터를 연결하지 마십시오.

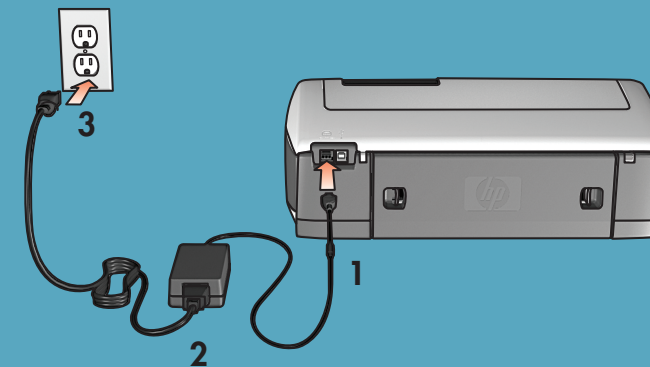


1 프린터 포장 풀기

주: USB 케이블은 별도로 구입하십시오.
프린터에 포함된 항목에 대한 설명은
HP Photosmart 기본 안내서를 참조하십시오.



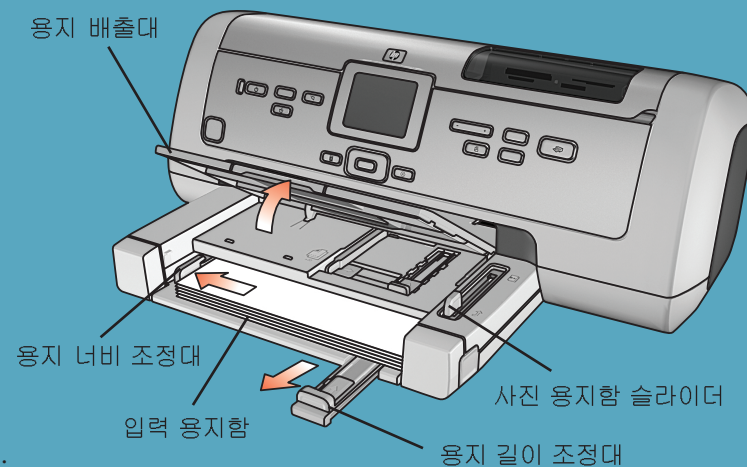
2 전원 코드 연결



3 입력 용지함에 일반 용지 공급

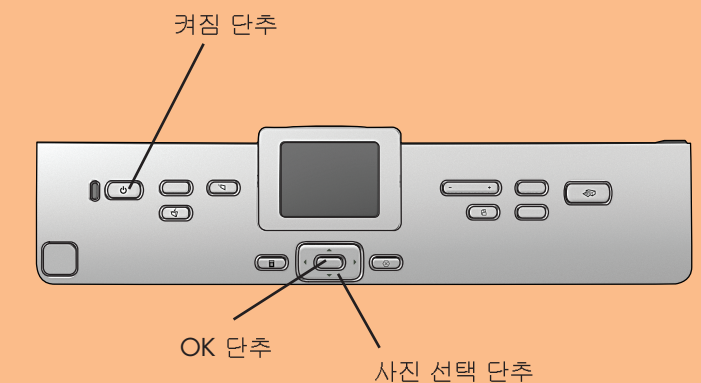
1. 용지 배출대를 들어 올립니다.
2. 입력 용지함의 용지 길이 조정대를 잡아당기고 용지 너비 조정대를 왼쪽으로 끝까지 밀습니다.
3. 입력 용지함에 일반 용지를 공급합니다.
4. 용지 너비 조정대와 용지 길이 조정대를 용지가 구부러지지 않도록 용지의 가장자리에 잘 맞춥니다.
5. 용지 배출대를 내립니다.
6. 사진 용지함 슬라이더를 앞쪽으로 당깁니다. 이렇게 하면 사진 용지함이 분리됩니다.

주: 사진 용지는 제공된 개폐식 보관 백에 보관하십시오.



4 언어 및 국가/지역 선택

1. 켜짐 단추를 눌러서 프린터의 전원을 켭니다. 프린터의 LCD 화면에 언어 목록이 나타납니다.
2. 사진 선택 단추를 눌러서 원하는 언어를 반전 표시한 다음, OK 단추를 누릅니다.
3. 언어 선택을 확인하기 위해 사진 선택 단추를 눌러서 예를 반전 표시한 다음, OK 단추를 누릅니다. 프린터의 LCD 화면에 국가 및 지역 목록이 나타납니다.
4. 사진 선택 단추를 눌러서 원하는 국가나 지역을 반전 표시한 다음, OK 단추를 누릅니다.



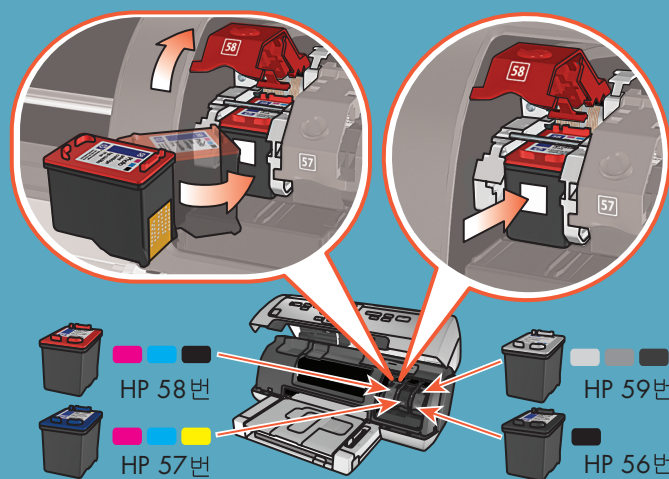
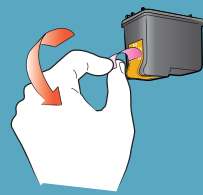
Q3020-90156



5 잉크 카트리지 설치

1. 프린터가 켜져 있지 않으면 **켜짐** 단추를 누릅니다.
2. **덮개 열림** 단추를 누르고 주 덮개를 엽니다.
3. 잉크 카트리지 걸쇠를 앞쪽으로 당기고 위로 들어올려 잉크 카트리지함 걸쇠를 모두 엽니다.
4. **HP 58번 포토, HP 57번 컬러 및 HP 59번 포토 그레이** 잉크 카트리지에서 **연분홍색 띠**를 잡아당겨 투명 테이프를 제거합니다. 구리 접촉면을 만지거나 제거하지 마십시오.
5. 왼쪽 공간에 **HP 58번 포토** 잉크 카트리지를 넣습니다. 가운데 공간에 **HP 57번 컬러** 잉크 카트리지를 넣습니다. 오른쪽 공간에 **HP 59번 포토 그레이** 잉크 카트리지를 넣습니다.
6. 잉크 카트리지함 걸쇠가 제대로 끼워질 때까지 각 걸쇠를 눌러 닫습니다.
7. 교정용 페이지를 인쇄하려면 상단 덮개를 닫고 **OK** 단추를 누릅니다.

⊘ 잉크 노즐과 구리 접촉면을 만지거나 떼어내지 마십시오!



최고 품질의 컬러 및 흑백 사진용:

58 + 57 + 59

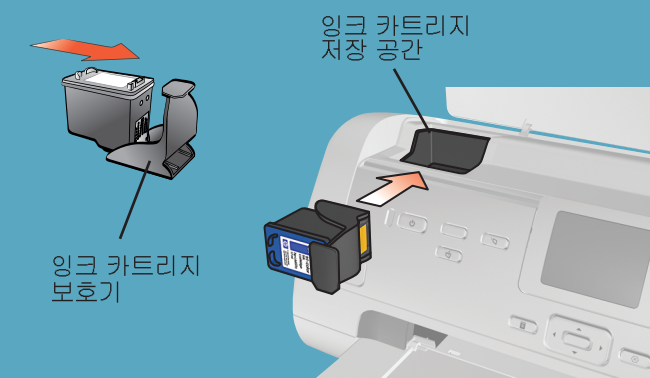
문서 및 사진용:

58 + 57 + 56

또는

추가 잉크 카트리지 보관

사용하지 않은 잉크 카트리지는 프린터의 잉크 카트리지 저장 공간에 있는 잉크 카트리지 보호기에 보관합니다.



6 hp photosmart 프린터 소프트웨어 설치



Windows PC: 소프트웨어 설치 중에 연결 메시지가 표시되기 전에 USB 케이블로 프린터와 컴퓨터를 연결하지 마십시오.

Macintosh: 소프트웨어 설치를 마칠 때까지 USB 케이블로 프린터와 컴퓨터를 연결하지 마십시오.

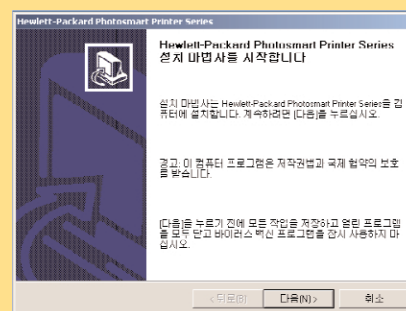
주: 자세한 설치 지침 및 문제 해결 정보는 **HP Photosmart 설치 및 지원 참조 안내서**를 참조하십시오.

Windows PC

1. 이전 단계 1에서 5까지의 내용을 모두 완료해야 합니다. 컴퓨터가 꺼져 있으면 켜십시오.

중요: 프린터 소프트웨어를 설치하기 전에 바이러스 확인 소프트웨어를 비활성화하십시오.

2. 컴퓨터의 CD-ROM 드라이브에 HP Photosmart CD를 삽입하고 파일이 로드될 때까지 기다리십시오. 다음 대화 상자가 나타납니다.



3. **다음**을 누른 다음 화면의 지시 사항에 따라 프린터 소프트웨어를 설치합니다.

주: 대화 상자가 나타나지 않으면 Windows 탐색기나 내 컴퓨터를 사용하여 CD-ROM 드라이브를 찾은 다음 **setup.exe**를 더블 클릭합니다. 그러면 HP Photosmart 프린터 대화 상자가 나타납니다.

4. 단계 7의 내용을 따라 프린터를 컴퓨터에 연결합니다.

Macintosh



1. 단계 1에서 5까지의 내용을 모두 완료해야 합니다. 컴퓨터가 꺼져 있으면 켜십시오.
2. 컴퓨터의 CD-ROM 드라이브에 HP Photosmart CD를 넣습니다.
3. **HP Photosmart CD** 아이콘을 더블 클릭합니다.
4. **HP Photosmart 설치** 아이콘을 더블 클릭한 다음, 화면의 지시 사항에 따라 프린터 소프트웨어를 설치합니다.
5. 단계 7의 내용을 따라 프린터를 컴퓨터에 연결합니다.

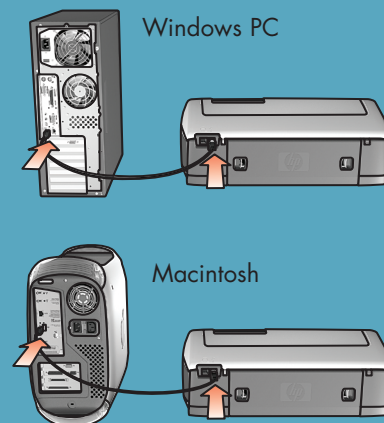
7 컴퓨터에 프린터 연결

1. USB 호환 인터페이스 케이블을 별도로 구입합니다.
2. USB 케이블의 한 쪽 끝을 컴퓨터의 USB 포트에 연결합니다.
3. USB 케이블의 다른 쪽 끝을 프린터의 **뒷면**에 있는 USB 포트에 연결합니다.

주: 프린터 앞쪽에 있는 USB 포트는 HP 직접 인쇄 디지털 카메라 또는 노트북 컴퓨터를 연결하기 위한 것입니다.

중요: 프린터는 Windows PC에 직접 연결해야 합니다. 프린터가 USB 허브를 통해 Windows PC에 연결되어 있는 경우 프린터 소프트웨어를 설치하면 오류가 발생하여 소프트웨어가 설치되지 않을 수 있습니다.

4. 다음 순서 5에 따라 소프트웨어 설치를 마칩니다.



Windows PC

5. 프린터를 컴퓨터에 연결한 다음, 화면의 지시 사항에 따라 HP Photosmart 프린터 소프트웨어와 HP 사진 및 이미지 소프트웨어 설치를 마칩니다.

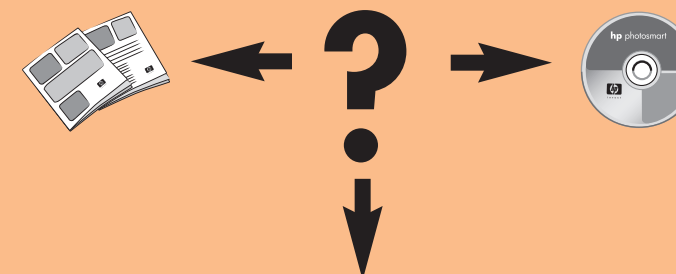
설치가 끝나면 컴퓨터가 다시 시작됩니다. 소프트웨어 업데이트 화면이 나타나면 **지금 확인** 또는 **닫기**를 누릅니다. 시작 화면이 나타나면 **기본 페이지를 인쇄하려면 여기를 누르십시오**를 눌러서 프린터와 컴퓨터가 제대로 설치되고 통신이 올바른지 확인합니다.

Macintosh

5. **OS X:** 프린터를 컴퓨터에 연결한 다음, 인쇄 대화 상자에서 프린터를 선택합니다. 프린터가 목록에 없으면 **Edit Printer List (프린터 목록 편집)**을 선택하여 프린터를 추가합니다. 자세한 사항은 **HP Photosmart 설치 및 지원 참조 안내서**를 참조하십시오.

OS 9: 프린터를 컴퓨터에 연결한 다음, Chooser {선택기}에서 프린터를 선택합니다. 자세한 사항은 **HP Photosmart 설치 및 지원 참조 안내서**를 참조하십시오.

추가 정보를 보려면?



<http://korea.support.hp.com/support>

♻️ 싱가포르에서 인쇄 2003년 7월 v1.0.2 • 재활용지에 인쇄
© 2003 Hewlett-Packard Company
Windows는 Microsoft Corporation의 등록상표입니다.
Macintosh는 Apple Computer, Inc의 등록상표입니다.