

használati utasítás

Ha kérdésére választ keres, kattintson az alábbi témakörök egyikére:

- [megjegyzések](#)
- [különleges jellemzők](#)
- [az első lépések](#)
- [csatlakoztathatóság](#)
- [nyomtatás](#)
- [karbantartás](#)
- [hibakeresés](#)
- [műszaki adatok](#)

megjegyzések

- [megjegyzések és védjegy-információ](#)
- [kifejezések és jelölések](#)

megjegyzések és védjegy-információ

a hewlett-packard megjegyzései

A jelen dokumentumban foglalt tudnivalók előzetes bejelentés nélkül megváltoztathatók.

A Hewlett-Packard (HP) cég ezzel az anyaggal kapcsolatban semmiféle garanciát nem vállal. Ebbe beleszámítanak a forgalmazhatósággal, valamint az adott rendeltetésre való alkalmazhatósággal kapcsolatos vonatkoztatott garanciák, de nem korlátozódik csak ezekre.

A Hewlett-Packard nem felel a jelen anyagban előforduló hibákért, valamint az ezen anyag rendelkezésre bocsátásával, teljesítőképességével, illetve használatával közvetlenül, közvetetten, véletlenszerűen, következményesen vagy más módon okozott károkért.

Minden jog fenntartva. Jelen dokumentum sokszorosítása, átdolgozása vagy más nyelvekre való lefordítása a Hewlett-Packard előzetes, írásos engedélye nélkül tilos, kivéve a szerzői jogi törvényekben megengedetteket.

védjegyek

A Microsoft, az MS, az MS-DOS, a Windows és az XP a Microsoft Corporation bejegyzett védjegye.

A TrueType az Apple Computer, Inc. cég Amerikai Egyesült Államokban bejegyzett védjegye.

Az Adobe és az Acrobat az Adobe Systems Incorporated cég védjegyei.

Copyright 2003, Hewlett-Packard Company

kifejezések és jelölések

Az alábbi kifejezések és jelölések szerepelnek a *Használati útmutatóban*.

kifejezések

A HP Deskjet nyomtatóra **HP nyomtatóként** vagy egyszerűen **nyomtatóként** hivatkozunk.

jelek

A > jel a szoftver lépéssorozatokon kíséri Önt végig. Például:

Kattintson a [Fájl](#) > [Nyomtatás](#) pontra.

óvások és figyelmeztetések

A **Figyelem** jelzés a HP Deskjet nyomtató vagy más berendezés károsodásának lehetőségére figyelmezteti. Például:

Figyelem! Ne érintse meg a nyomtatópatron tintafúvókáit és réz érintkezőit. Érintésük tintahibákat, beszáradást és rossz érintkezést okozhat.

A **Vigyázat** jelzi, hogy sérülést okozhat magának vagy másoknak. Például:



Vigyázat! Tartsa mind az új, mind a használt nyomtatópatronokat gyermekek számára hozzáférhetetlen helyen.

ikonok

A **Megjegyzés** ikon jelzi, hogy további információ is elérhető. Például:



A nagyszerű nyomat érdekében használjon HP termékeket.

Az **Egér** ikon jelzi, hogy további információ is elérhető a súgó **Mi ez?** lehetőségével .
Például:



Ha az egyes címkék lapjain látható beállításokra vonatkozóan további információra van szüksége, mutasson rá és kattintson a jobb egérgombbal egy beállításra a **Mi ez?** párbeszédpanel megjelenítéséhez. Kattintson a **Mi ez?** gombra, ha a kiválasztott lehetőséggel kapcsolatos információt keres.

A **Ne** ikon azt jelzi, hogy a művelet nem javasolt.

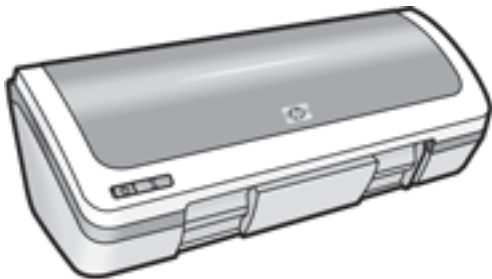


Ne tisztítsa meg a nyomtató belsejét.

különleges jellemzők

Gratulálunk! Ön birtokába jutott egy HP Deskjet nyomtatónak, amely a következő nagyszerű jellemzőkkel rendelkezik:

- **Kiváló fotóminőségű nyomtatás:** Nagyszerű nyomtatási teljesítmény a fekete és a háromszínű [nyomtatópatronokkal](#).
- **hattintas új színes nyomtatási mód:** Fokozza a fotónyomtatás minőségét a [fotó nyomtatópatron](#) segítségével (különállóan kapható).
- **Szegély nélküli nyomtatás:** A papír szélére is tud nyomtatni 4 x 6 hüvelyk (101 x 153 mm) méretű fényképek és képeslapok esetén a [szegély nélküli nyomtatás](#) lehetőséggel.
- **Felhasználóbarát:** Egyszerűen beüzemelhető és működtethető.
- **Törlés gomb:** Papírt és tintát takaríthat meg a folyamatban lévő nyomtatási munkák [Törlés gomb](#) segítségével történő gyors és könnyű leállításával.
- **Tintaszintkijelző:** Ismerje az egyes nyomtatópatronok közelítő tintaszintjét a képernyőn megjelenő [tintaszintkijelző](#) segítségével.
- **Kompakt:** Kis méretű, könnyű, könnyen üzembe helyezhető, tárolható és szállítható.
- **Minőség:** A nyomtatási szükségletek legtökéletesebb kielégítését célzó felépítés.



nyomtatópatronok

A HP nyomtató háromféle nyomtatópatront használhat:

- fekete nyomtatópatron
- háromszínű nyomtatópatron
- fotó nyomtatópatron



1. fekete nyomtatópatron 2. háromszínű nyomtatópatron 3. fotó nyomtatópatron

A nyomtatójához nem feltétlenül jár minden típusú nyomtatópatron.

választható nyomtatópatronok

nyomtatómodell	nyomtatópatron	azonosítószám	rendelési szám
HP Deskjet 3600 Series	fekete	27	c8727
	háromszínű	28	c8728
	fotó	58	c6658

A telepítési útmutatóhoz kattintson [ide](#).

A tárolással kapcsolatos útmutatóhoz kattintson [ide](#).

Az újrafelhasználással kapcsolatos útmutatóhoz kattintson [ide](#).



A nyomtatópatron tintakapacitásával kapcsolatos információt a nyomtatópatron csomagolásában talál.

A HP nyomtató lehető legjobb teljesítményének elérése érdekében csak eredeti, gyárilag töltött HP nyomtatópatronokat használjon.

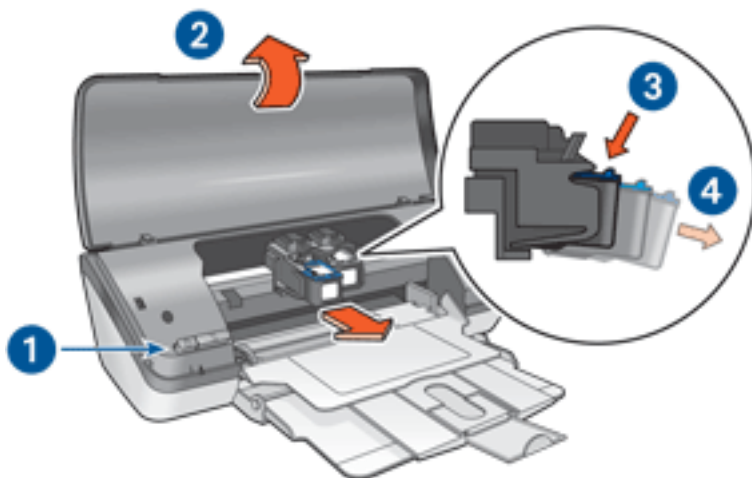
Figyelem! A HP nyomtatópatronok megváltoztatásának vagy utántöltésének tulajdonítható károkra kifejezetten nem vonatkozik a HP nyomtató garanciája.

a nyomtatópatronok cseréje

Mielőtt megvásárolja a cserepatront, ellenőrizze a [rendelési számok](#) helyességét.

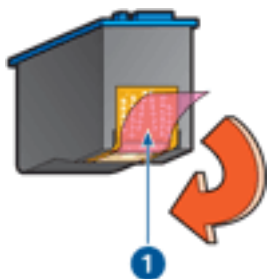
A nyomtatópatron kicserélése:

1. Nyomja meg az **áramellátás** gombot a nyomtató bekapcsolásához.
2. Nyissa fel a nyomtató fedelét.
A foglalat a nyomtató közepére áll.
3. Nyomja le a nyomtatópatront és csúsztassa ki a foglalatból.



1. nyomja meg a hálózati kapcsológombot 2. emelje fel a fedelet 3. nyomja le a nyomtatópatront 4. csúsztassa ki a nyomtatópatront a foglalatból

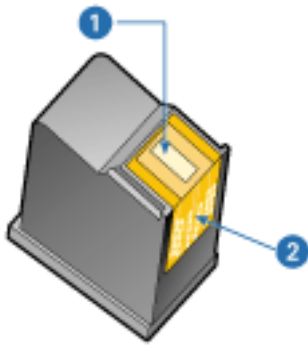
4. Vegye ki a cserepatront a csomagolásból, és óvatosan távolítsa el a védőszalagot. Tartsa úgy a nyomtatópatront, hogy a réz szalag lefelé legyen és a nyomtató felé nézzen.



1. távolítsa el a műanyag szalagot

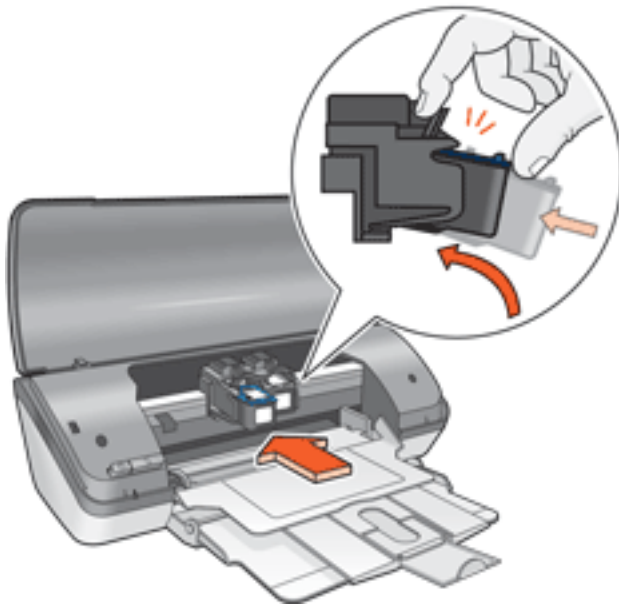
Figyelem! Ne érintse meg a nyomtatópatron tintafúvókáit és réz érintkezőit. Érintésük tintahibákat, beszáradást és rossz érintkezést okozhat. Ne távolítsa el a réz szalagokat. Szükség van

rájuk az elektromos csatlakozáshoz.



1. tintafúvókák 2.rézcsatlakozók

5. Enyhén felfelé mutató szögben tolja vissza a nyomtatópatront a foglalatba, amíg ellenállásba nem ütközik.



6. Tolja be a nyomtatópatront a foglalatba.
Egy kattanást hall, amikor a nyomtatópatron a helyére kerül.
7. Zárja le a nyomtatófedelelet.
8. [Kalibrálja](#) a nyomtatót a legjobb minőség elérése érdekében.

Az üres nyomtatópatronok újrahasznosításával kapcsolatos információhoz [kattintson ide](#).



Vigyázat! Tartsa mind az új, mind a használt nyomtatópatronokat gyermekek számára hozzáférhetetlen helyen.

a nyomtatópatronok kalibrálása

A nyomtatópatron behelyezése után a legjobb nyomtatási minőség elérése érdekében kalibrálja azt.

A nyomtatópatronok kalibrálásához:

1. Tegyen egy csomag normál fehér papírt az adagolótálcába.
2. Lépjen a nyomtató karbantartása témakörre.
3. Kattintson a [Nyomtató kalibrálása](#) gombra.
4. Kattintson a [Kalibrálás](#) gombra, majd kövesse a képernyőn megjelenő utasításokat.

a nyomtatópatron újrahasznosítása

Azok a vásárlók, akik érdekeltek eredeti HP nyomtatópatronjaik újrahasznosításában, részt vehetnek a HP üres nyomtatópatron visszajuttatási és újrahasznosítási programjában. A HP ezt a szolgáltatását több országban/tartományban kínálja föl, mint a világ bármely más nyomtatópatron-gyártója. Ezt a szolgáltatást a HP ügyfeleinek ingyenesen biztosítjuk az elhasználódott termékek környezetvédelmi szempontoknak megfelelő ártalmatlanításának megoldásaként. Nem minden országban és régióban elérhető.

Ha részt kíván benne venni, kérjen bérmentesített válaszborítékot vagy dobozokat a Weben keresztül a **www.hp.com/recycle** címről.

Mivel a HP egyedülálló újrahasznosítási eljárásai igen érzékenyek az anyagszennyeződésre, ezért más gyártó által gyártott nyomtatópatront nem áll módunkban visszavenni. Az újrahasznosítási folyamat végtermékei az új termékek gyártásában kerülnek hasznosításra, így a HP-nek biztosítania kell az állandó anyagösszetételt. Ennek érdekében kizárólag eredeti HP patronokat hasznosítunk újra. Ez a szolgáltatás nem terjed ki újratöltött patronokra.

A visszajuttatott patronokat a tisztításhoz szétválogatjuk, hogy azok más iparágak új termékei gyártásához nyersanyagaként hasznosíthatóak legyenek. Néhány példa az újrahasznosított HP nyomtatópatronokból készült anyagokra: autóalkatrészek, a mikrochip gyártási folyamatában használt keretek, az elektronikában alkalmazott rézdrótok, acéllapkák és nemesfémek. A típustól függően a HP a nyomtatópatron súlyának akár 65%-át is képes újrahasznosítani. Az újrahasznosításra nem alkalmas további részek (tinta, habzivacs és vegyes anyagú részek) a környezetvédelmi szempontoknak megfelelően kerülnek ártalmatlanításra.

a nyomtatópatronok kezelése

Az alábbi tippek segítenek a HP nyomtatópatronok kezelésében és az állandó nyomtatási minőség megőrzésében:

- Tartsa a nyomtatópatronokat a légmentesen lezárt csomagolásban, amíg szüksége nem lesz rájuk. A nyomtatópatronokat szobahőmérsékleten kell tárolni (15-35 C°).
- Ne távolítsa el a tintafúvókákat védő műanyag szalagot amíg nem helyezi a nyomtatópatront a nyomtatóba. Ha a műanyag szalagot eltávolította a nyomtatópatronról, akkor ne próbálja azt visszahelyezni. A szalag visszahelyezésével károsítja a nyomtatópatront.

nyomtatópatronok tárolása

Ha a nyomtatópatronokat eltávolítja a nyomtatóból, helyezze őket tintapatron-védőbe vagy légmentesen záródó műanyag tartóba.

A fotó nyomtatópatronhoz tintapatron védő is jár. Ha a tintapatront légmentesen záródó műanyag tárolóba helyezi, ellenőrizze, hogy a fúvókák lefelé forduljanak, és ne érintkezzenek a tárolóval.

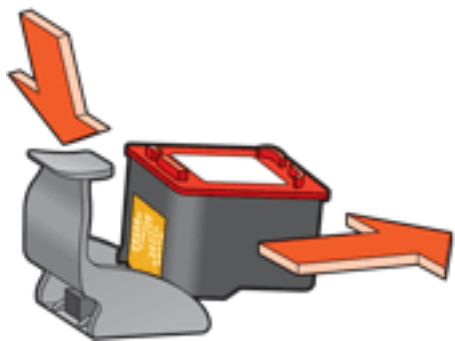
nyomtatópatron elhelyezése nyomtatópatron-védőbe

Csúsztassa a nyomtatópatront kis szögben a védőbe, majd pattintsa óvatosan a helyére.



nyomtatópatron eltávolítása a nyomtatópatron-védőből

Nyomja a védő tetejét lefelé és hátra a patron kiszabadításához. Csúsztassa ki a patron a védőből.



Figyelem! Ne ejtse le a tintapatront. Leejtéskor a nyomtatópatron megsérülhet.

keret nélküli nyomtatás

A szegély nélküli nyomtatás segítségével a fotók és bizonyos méretű kártyák széléig nyomtathat. A nyomtató 4 x 6 hüvelyknél (101 x 153 mm-nél) nem nagyobb fotókat nyomtat szegély nélkül.

Ha letéphető füllel rendelkező 4 x 6 hüvelykes (101 x 153 mm-es) fotópapírra nyomtat, a nyomatnak egyáltalán nem lesz szegélye a letéphető rész eltávolítása után.



Ha letéphető fül nélküli 4 x 6 hüvelykes (101 x 153 mm-es) fotópapírra, A6 méretű kártyára és üdvözlőkártyára nyomtat, akkor a nyomatnak csak az alján lesz szegély, a másik három oldalán nem.



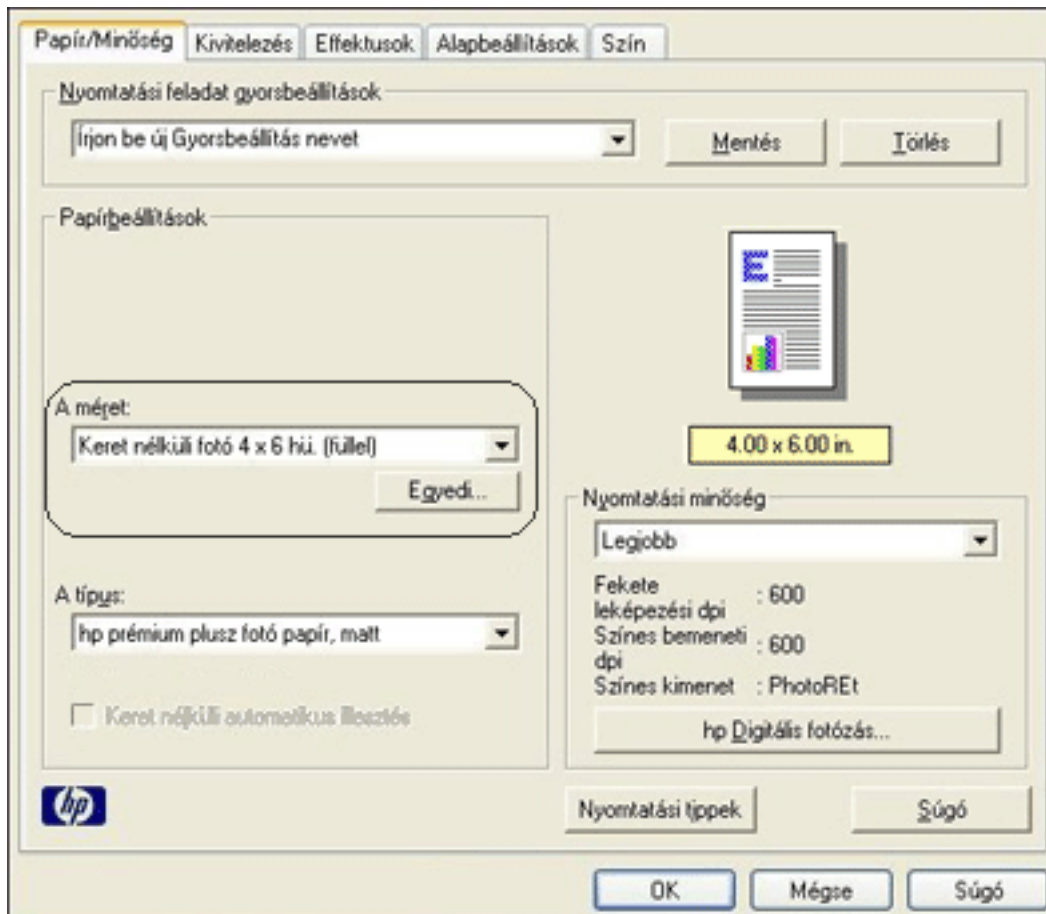
képméret kiválasztása

Nyissa meg a fájlt egy alkalmazásban és adja meg a kép méretét. Ellenőrizze, hogy a méret megfeleljen annak a papírméretnek, amire nyomtatni kíván.

nyomtatás

Egy dokumentum szegély nélküli nyomtatásához kövesse az alábbi lépéseket:

1. Nyissa meg a nyomtatandó fájlt.
2. Nyissa meg a [Nyomtató tulajdonságai](#) párbeszédpanelt.
3. Kattintson a [Papír/Minőség](#) címkére.



4. Válasszon egyet a szegély nélküli papírméretek közül **A méret** legördülő listából.
5. Válassza ki a használni kívánt papírtípust **A típus** legördülő listából.
6. Jelölje be a **Keret nélküli automatikus illesztés** jelölőnégyzetet, ha a képet szegély nélküli nyomtatáshoz automatikusan akarja átméretezni.



A Keret nélküli automatikus illesztés opció csak a fotópapír típusoknál használható.

7. Válasszon ki minden egyéb kívánt nyomtatási beállítást, majd kattintson az **OK** gombra.

nyomtatás beállításai

A nyomtatót a számítógépére telepített szoftver vezérli. A dokumentumok nyomtatási beállításainak módosítását a nyomtatószoftver, más néven *nyomtató-illesztőprogram* segítségével végezze.

A nyomtató beállításainak megváltoztatásához nyissa meg a [Nyomtató tulajdonságai](#) párbeszédpanelt.

a nyomtató tulajdonságai párbeszédpanel megjelenítése

A [Nyomtató tulajdonságai](#) párbeszédpanel megjelenítéséhez kövesse az alábbi lépéseket.

1. Nyissa meg a nyomtatandó fájlt.
2. Kattintson a [Fájl](#) > [Nyomtatás](#), majd a [Tulajdonságok](#) pontra. Megjelenik a [Nyomtató tulajdonságai](#) párbeszédpanel.



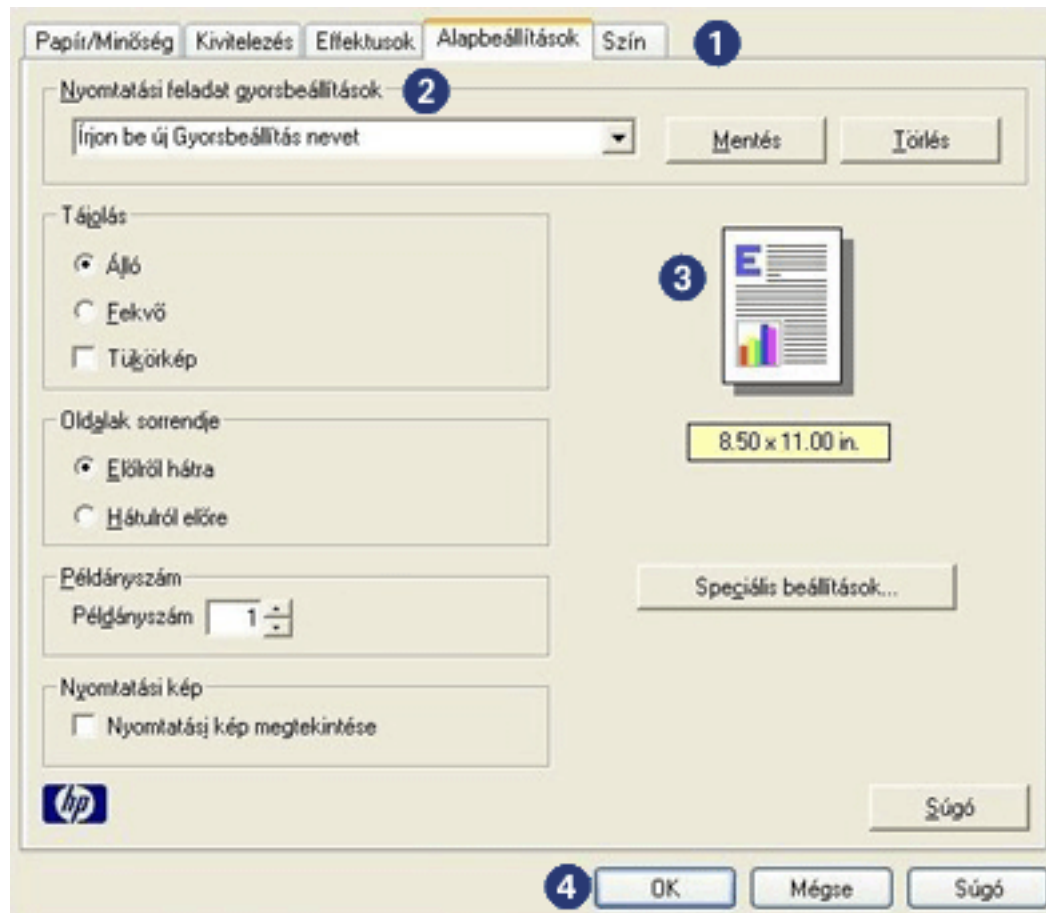
A [Nyomtató tulajdonságai](#) párbeszédpanelhez a szoftvertől függően különbözőképpen juthat el.

a nyomtató tulajdonságai párbeszédpanel használata

A [Nyomtató tulajdonságai](#) párbeszédpanel számos eszközzel rendelkezik a könnyű használathoz.

gombok és menük

A [Nyomtató tulajdonságai](#) párbeszédpanel a következő jellemzőkkel rendelkezik:



1. **Lapok:** Kattintson egy lap címkéjére a lap tartalmának megtekintéséhez.
2. **Nyomatási feladat gyorsbeállítások:** Lásd [nyomatási feladat gyorsbeállítások](#).
3. **Megtekintő:** Bemutatja, hogy a nyomtatási beállítások megváltoztatása milyen hatással van a nyomatra.
4. **Gombok:**
 - o **OK:** Elmenti és alkalmazza a változtatásokat.
 - o **Mégse:** Az új beállítások elmentése nélkül bezárja a párbeszédpanelt.
 - o **Súgó:** A [Mi ez?](#) súgófunkcióval kapcsolatos útmutatásokat ajánl fel. .

Egy [Alkalmazás](#) gomb is feltűnhet. Az [Alkalmazás](#) gomb elmenti a beállítás változásait, de nem zárja be a párbeszédpanelt.



Ha az egyes címkék lapjain látható beállításokra vonatkozóan további információra van szüksége, mutasson rá és kattintson a jobb egérgombbal egy beállításra a [Mi ez?](#) párbeszédpanel megjelenítéséhez. Kattintson a [Mi ez?](#) gombra, ha a kiválasztott lehetőséggel kapcsolatos információt keres.

lapok

- [papír/minőség lap](#)
- [kivitelezés lap](#)
- [effektusok lap](#)
- [alapbeállítások lap](#)
- [szín lap](#)



A nyomtató jellemzői, és a használatával kapcsolatos utasítások változhatnak. Ez a dokumentum még a nyomtató összes jellemzője meghatározása előtt került kiadásra.

nyomtatási feladat gyorsbeállítások

Használja a nyomtatási feladat gyorsbeállításokat a gyakran használt beállításokkal való nyomtatáshoz vagy a nyomtatási beállítások elmentéséhez.

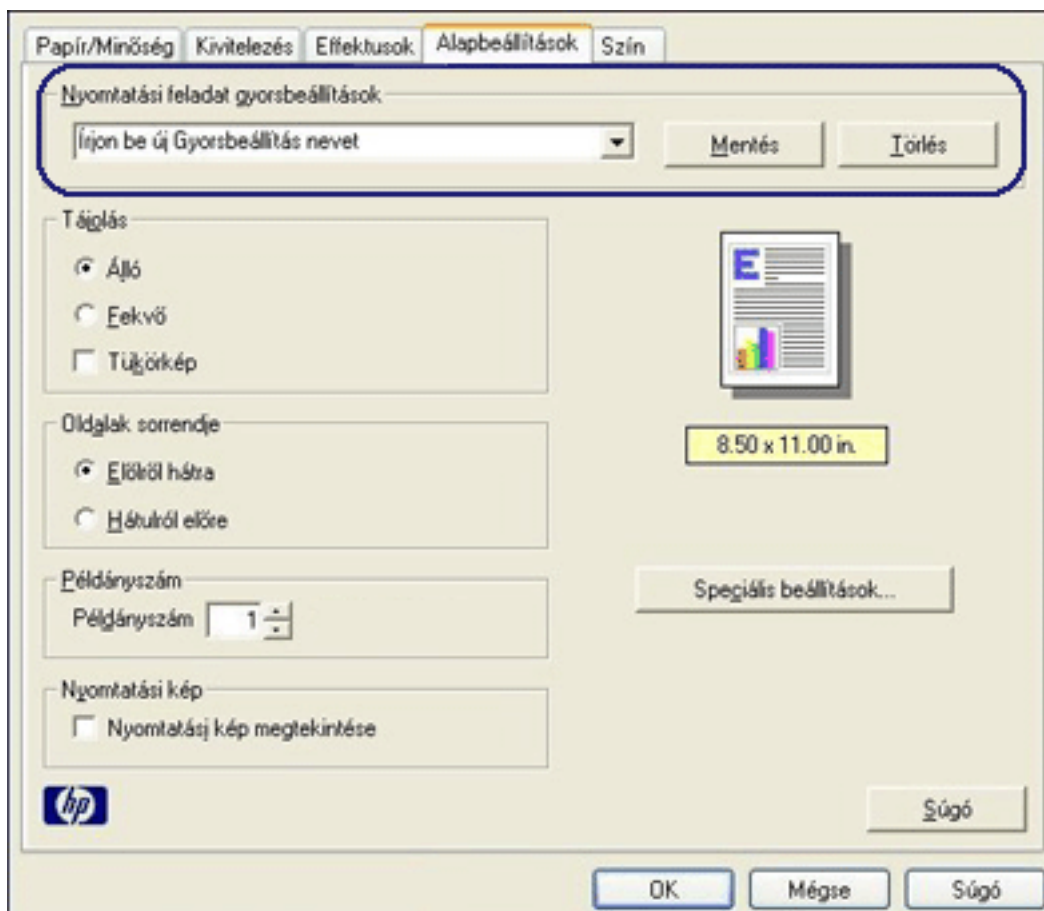
Például, ha gyakran nyomtat borítékokat, készíthet egy olyan nyomtatási feladatot, mely tartalmazza azokat a papírméret-, nyomtatási minőség- és tájolásbeállításokat, melyeket gyakran használ borítékok nyomtatásánál. A nyomtatási feladat elkészítése után egyszerűen válassza azt ki, ha borítékot akar nyomtatni, mintsem külön-külön adja meg az egyes beállításokat.

Készítsen saját nyomtatási feladatot vagy használja fel a [Nyomtatási feladat gyorsbeállítások](#) legördülő lista elemeiben elérhető speciális feladatokat.

nyomtatási feladat gyorsbeállítás használata

Nyomtatási feladat gyorsbeállítás használatához kövesse az alábbi lépéseket:

1. Nyissa meg a [Nyomtató tulajdonságai](#) párbeszédpanelt.
2. Válassza ki a használni kívánt nyomtatási feladatot a legördülő listából.



3. Kattintson az **OK** gombra.

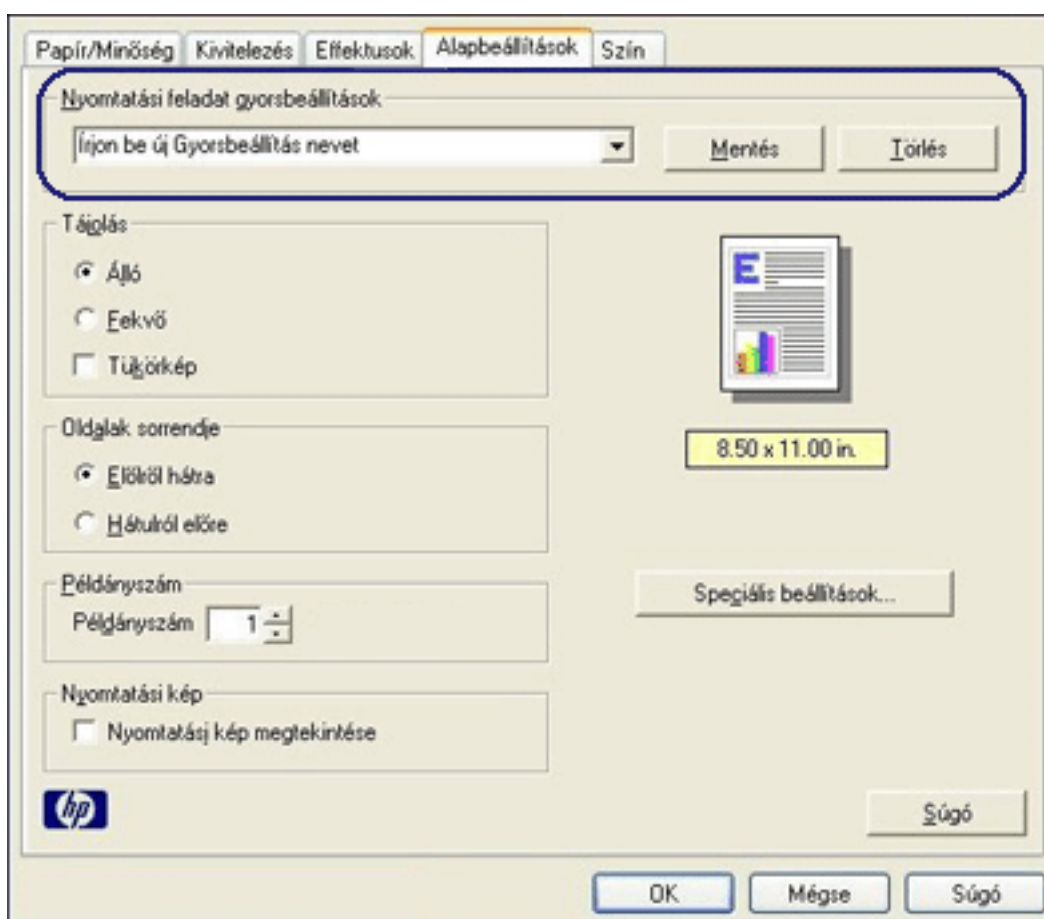


Az alapértelmezett nyomtatási beállítások visszaállításához **Nyomtatási feladat gyorsbeállítások** listából válassza az **Alapértelmezett nyomtatási beállítások** elemet, és kattintson az **OK** gombra.

nyomtatási feladat gyorsbeállítás létrehozása

Nyomtatási feladat gyorsbeállítás létrehozásához kövesse az alábbi lépéseket:

1. Nyissa meg a **Nyomtató tulajdonságai** párbeszédpanelt.



2. Válassza ki az új nyomtatási feladatban használni kívánt opciókat.

3. Írja be az új nyomtatási feladat nevét a **Nyomtatási feladat gyorsbeállítások** legördölő lista számára, majd kattintson a **Mentés** gombra.

A nyomtatási feladat gyorsbeállítás felkerült a legördölő listába.



Ha a nyomtatási feladatokhoz további lehetőségeket vesz fel, át kell neveznie a nyomtatási feladatot, majd az **OK** gombra kell kattintania.

nyomtatási feladat gyorsbeállítás törlése

Nyomtatási feladat gyorsbeállítás törléséhez kövesse az alábbi lépéseket:

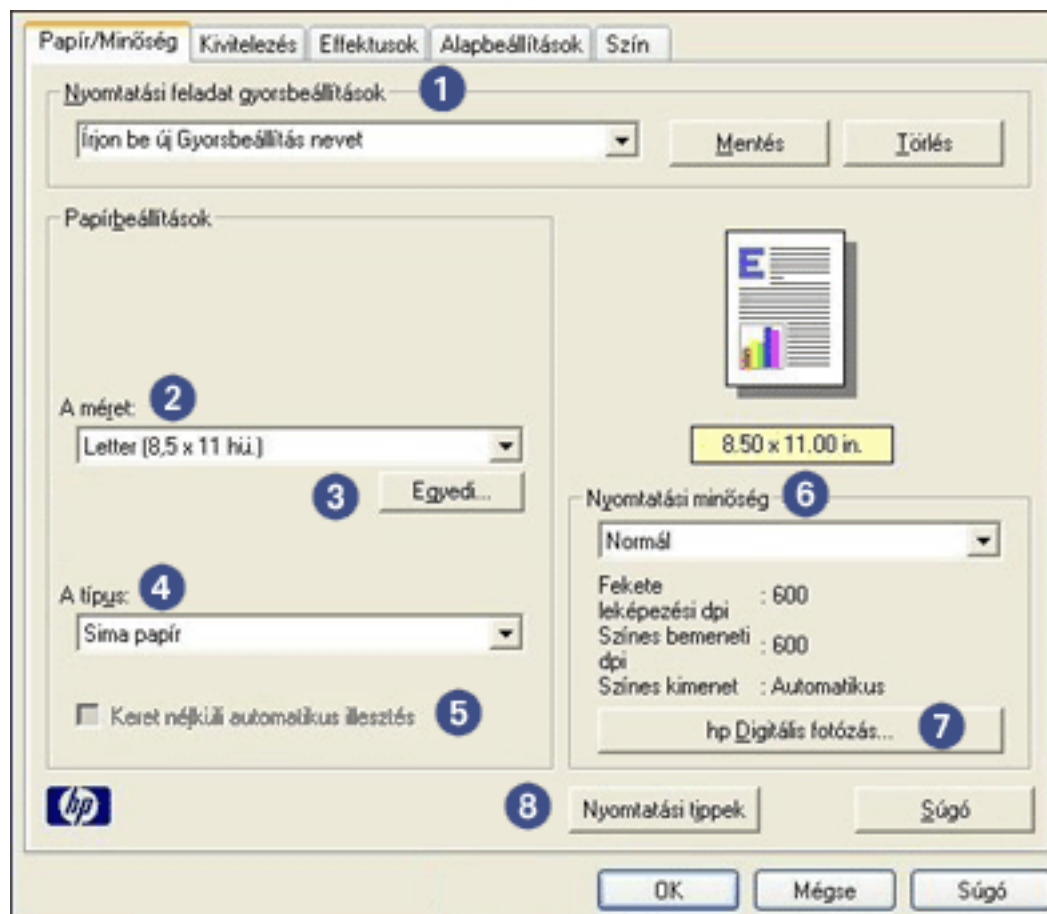
1. Nyissa meg a [Nyomtató tulajdonságai](#) párbeszédpanelt.
2. Válassza ki a törölni kívánt nyomtatási feladatot a legördülő listából, majd kattintson a **Törlés** gombra.



Bizonyos nyomtatási feladat gyorsbeállítások nem törölhetők.

papír/minőség lap

A Papír/Minőség lapon a következő beállításokat végezheti el:



1. **Nyomatási feladat gyorsbeállítások:** Lásd [nyomatási feladat gyorsbeállítások](#).
2. **A méret:** A használt papír mérete.
3. **Egyedi** gomb: Lásd [Egyedi papírméret beállítása](#).
4. **A típus:** A használt papír típusa.
5. **Keret nélküli automatikus illesztés:** Jelölje be, ha azt akarja, hogy a nyomtatott kép a teljes lapot kitöltse bizonyos papírtípusokra történő [szegély nélküli nyomtatáskor](#).
6. **Nyomatási minőség:** Öt lehetőség állítható be a nyomtatási minőséggel kapcsolatosan: **FastDraft**, **Gyors normál**, **Normál**, **Legjobb** és **Maximum dpi**. A nyomtatási minőség a **FastDraft** lehetőségtől a **Maximum dpi** lehetőségig javul, a nyomtatott képek szebbek lesznek, de a nyomtatás sebessége csökken. A **FastDraft** használja fel a legkevesebb tintát. A **Maximum dpi** mód a legtöbb

tintát fogyasztja, és sok lemezterületet igényel.

7. **hp Digitális fotózás:** Lásd [digitális fényképek nyomtatása](#).
8. **Nyomtatási tippek:** Nyomtatással kapcsolatos ötletek.

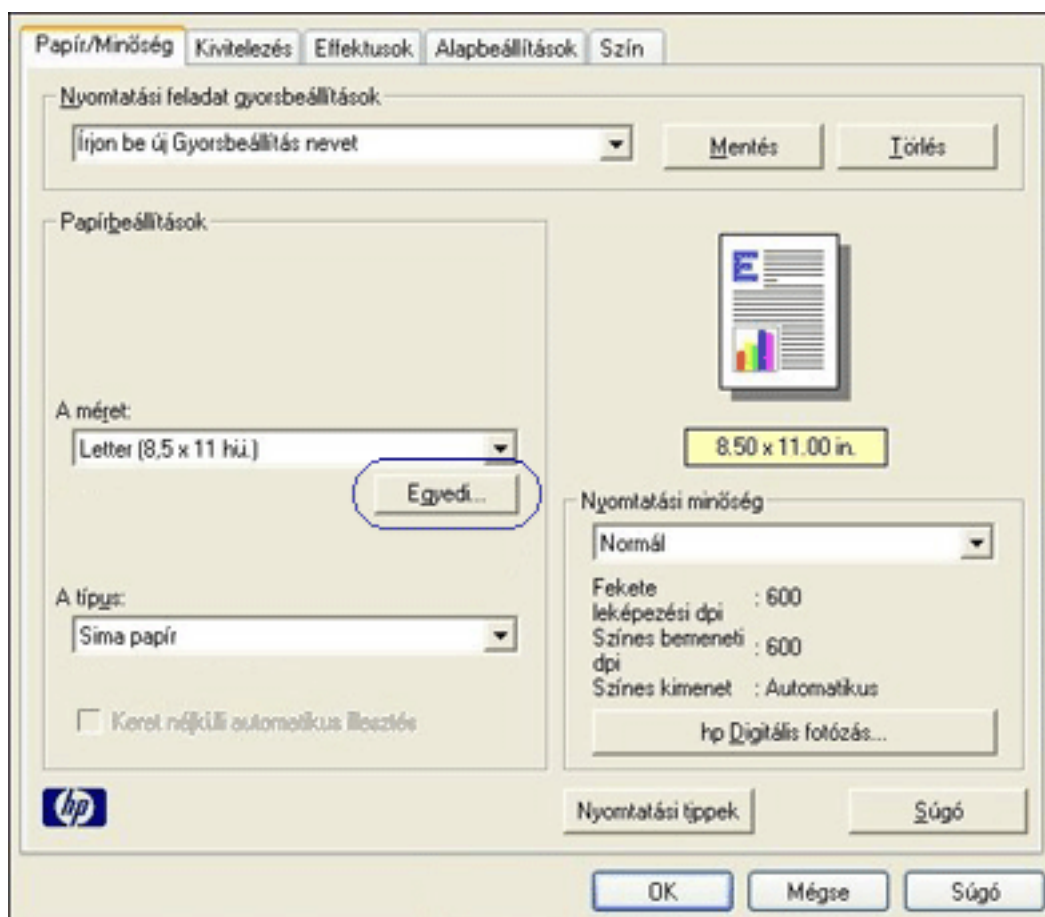
egyedi papírméret beállítása

Speciális méretű papírra való nyomtatáshoz használja az [Egyedi papírméret](#) párbeszédpanelt.

egyedi papírméret megadása

Egyedi papírméret megadásához kövesse az alábbi lépéseket:

1. Nyissa meg a [Nyomtató tulajdonságai](#) párbeszédpanelt.
2. Kattintson a [Papír/Minőség](#) címkére.



3. Kattintson az [Egyedi](#) gombra.
Megjelenik az [Egyedi papírméret](#) párbeszédpanel.

Név

1 Egyedi

Mentés

Papírméret

Szélesség: 8,5
(3 hü.-8,5 hü., 77 mm-215 mm)

Hosszúság: 11,0
(5 hü.-14 hü., 127 mm-355 mm)

Mértékegység

Hüvelyk

Milliméter

OK

Mégse

4. Válassza ki az egyéni papírméretet a **Név** legördülő listából.
5. Adja meg a papír méreteit a **Szélesség** és **Hosszúság** mezőkben.
A papírméret legkisebb és legnagyobb értékei a mezők alatt láthatók.
6. Válassza ki a mértékegységet: **Hüvelyk** vagy **Milliméter**.
7. Kattintson a **Mentés** gombra az egyedi papírméret elmentéséhez.
Legfeljebb öt egyedi papírméretet menthet el.
8. Kattintson az **OK** gombra az **Egyedi papírméret** párbeszédpanel bezárásához.

digitális fényképek nyomtatása

A nyomtató számos támogatást nyújt a digitális fényképek minőségének javításához.

a hp digitális fényképezőgép beállítások párbeszédpanel megnyitása

Kövesse az alábbi lépéseket a hp digitális fényképezőgép beállítások párbeszédpanel megnyitásához:

1. Nyissa meg a [Nyomtató tulajdonságai](#) párbeszédpanelét.
2. Kattintson a [Papír/Minőség](#) címkére, majd a [hp Digitális fotózás](#) gombra.

a hp digitális fényképezőgép beállítások párbeszédpanel használata

A hp digitális fényképezőgép beállítások párbeszédpanelben a következő opciókat állíthatja be:

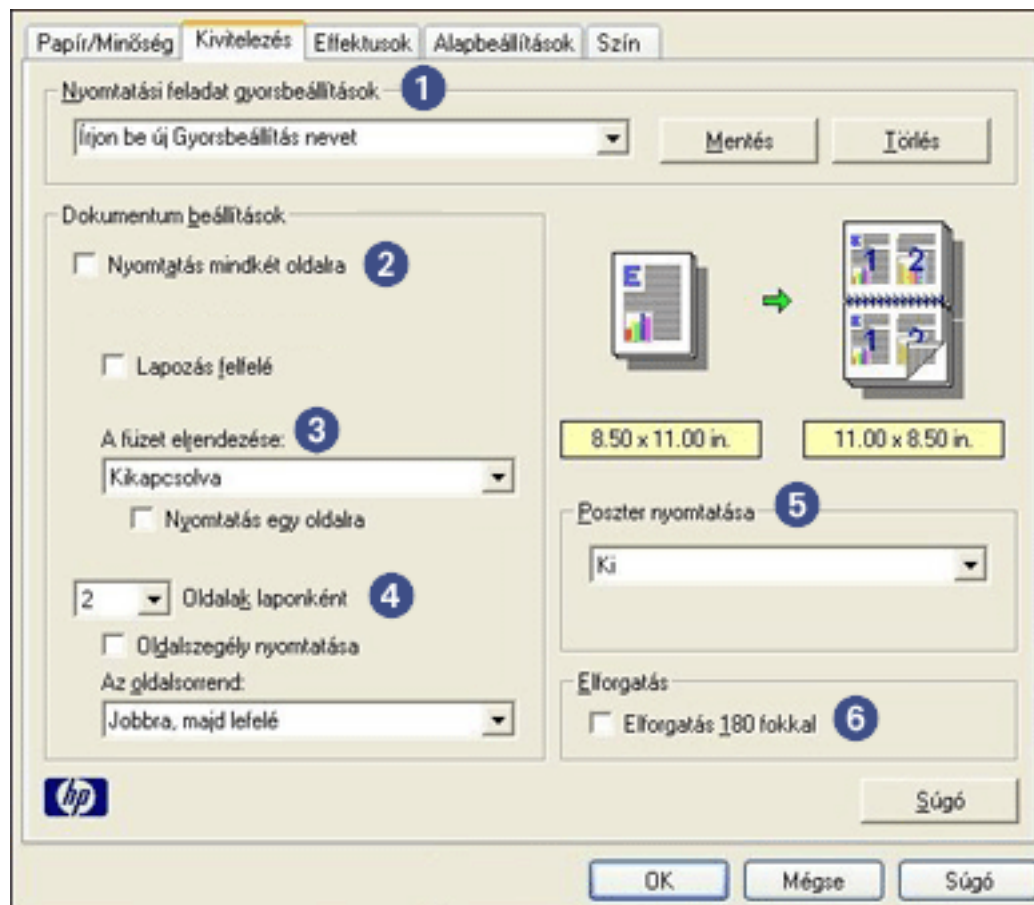


1. **Vörös szem eltávolítás:** Kattintson a [Be](#) opcióra a vörösszem-hatás eltüntetéséhez vagy csökkentéséhez a fényképen.
2. **Kontrasztjavítás:** Állítsa be a kívánt kontrasztot. Kattintson az [Automatikus](#) jelölőnégyzetre, ha azt szeretné, hogy a nyomtatóillesztő automatikusan állítsa be a kontrasztot.

3. **Digitális villanófény:** Tegye világosabbá a sötét képeket. Kattintson az [Automatikus](#) jelölőnégyzetre, ha azt szeretné, hogy a nyomtatóillesztő automatikusan állítsa be a világosságot és sötétséget.
4. **SmartFocus:** Kattintson a [Be](#) opcióra, ha azt szeretné, hogy a nyomtatóillesztő automatikusan végezze a képek fókuszálását.
5. **Élesség:** Állítsa be a kívánt képélességet. Kattintson az [Automatikus](#) jelölőnégyzetre, ha azt szeretné, hogy a nyomtatóillesztő automatikusan élésítse a képet.
6. **Simítás:** Állítsa be a kívánt elmosást. Kattintson az [Automatikus](#) jelölőnégyzetre, ha azt szeretné, hogy a nyomtatóillesztő automatikusan simítsa a képet.

kivitelezés lap

A Kivitelezés lapon a következő opciók beállítását végezheti el:



1. **Nyomatási feladat gyorsbeállítások:** Lásd [nyomatási feladat gyorsbeállítások](#).
2. **Nyomtatás mindkét oldalra:** Lásd a [kétoldalas nyomtatás](#) részt.
3. **A füzet elrendezése:** Lásd a [füzetnyomtatás](#) részt.
4. **Oldalak laponként:** Lásd a [több oldal nyomtatása egy lapra](#) részt.
5. **Poszter nyomtatása:** A poszter méretének meghatározásához adja meg, hogy a poszter hány lapra lesz összesen nyomtatva.
6. **Elforgatás 180 fokkal:** A nyomtatott kép elforgatása 180 fokkal.

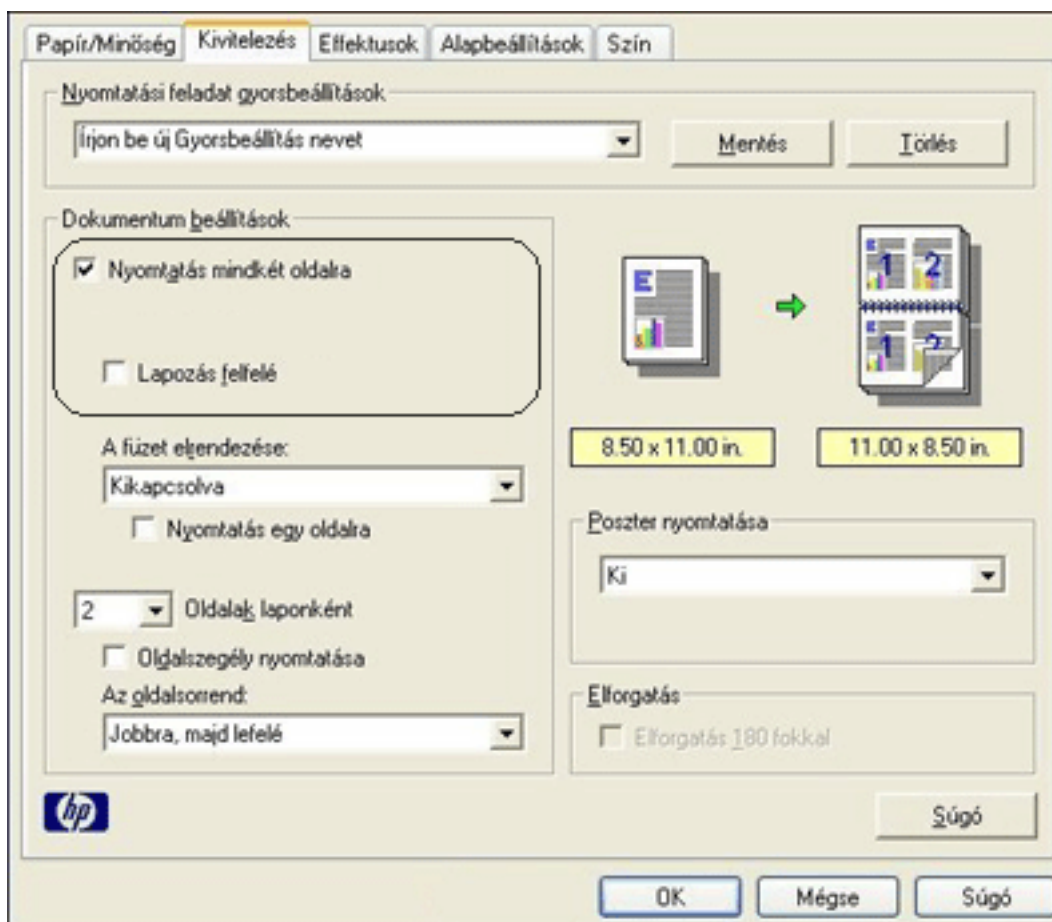
kétoldalas nyomtatás

A kétoldalas nyomtatás, más néven *duplex nyomtatás*, lehetővé teszi, hogy a lap mindkét oldalára nyomtasson. A kétoldalas nyomtatás nem csak gazdaságos, de környezetkímélő is.

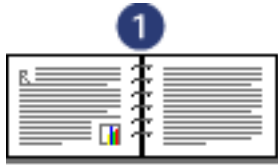
nyomtatási utasítások

A dokumentum kézi kétoldalas kinyomtatásához kövesse az alábbi lépéseket:

1. Nyissa meg a [Nyomtató tulajdonságai](#) párbeszédpanelét.
2. Válassza a [Kivitelezés](#) lapot.

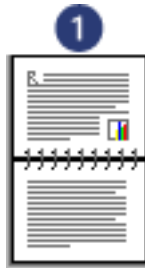


3. Válassza a [Nyomtatás mindkét oldalra](#) opciót.
4. Válassza ki a fűzési lehetőséget:
 - o Könyv kötéséhez: Ellenőrizze, hogy a [Lapozás felfelé](#) jelölőnégyzet *nincs* kijelölve.



1. fekvő 2. álló

- Tömb kötéséhez: Jelölje ki a **Lapozás felfelé** jelölőnégyzetet.



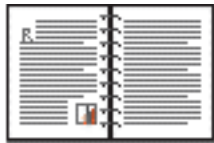
1. fekvő 2. álló

5. Válasszon ki minden egyéb kívánt nyomtatási beállítást, majd kattintson az **OK** gombra.

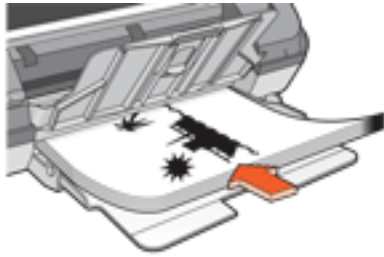
A nyomtató először a páratlan oldalszámú oldalakat nyomtatja.

6. A páratlan oldalszámú oldalak kinyomtatása után töltsse be újra a papírt a nyomtatott oldalával felfelé, a kiválasztott kötéstípusnak és tájolásnak megfelelően:

- Könyvkötés álló tájolással: Tegye be újra a papírt az alábbi képnek megfelelően:



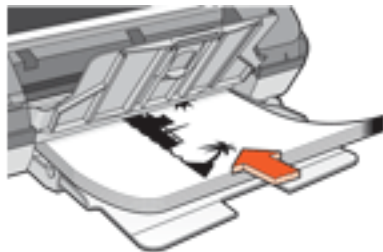
- Könyvkötés fekvő tájolással: Tegye be újra a papírt az alábbi képnek megfelelően:



- Tömbkötés álló tájolással: Tegye be újra a papírt az alábbi képnek megfelelően:



- Tömbkötés fekvő tájolással: Tegye be újra a papírt az alábbi képnek megfelelően:

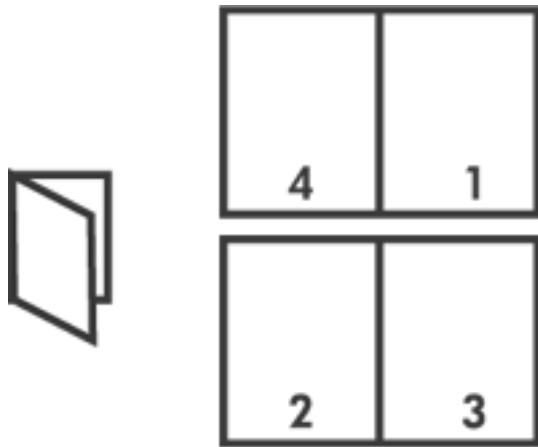


7. Kattintson a [Folytatás](#) gombra a páros oldalszámú oldalak nyomtatásához.

füzetnyomtatás

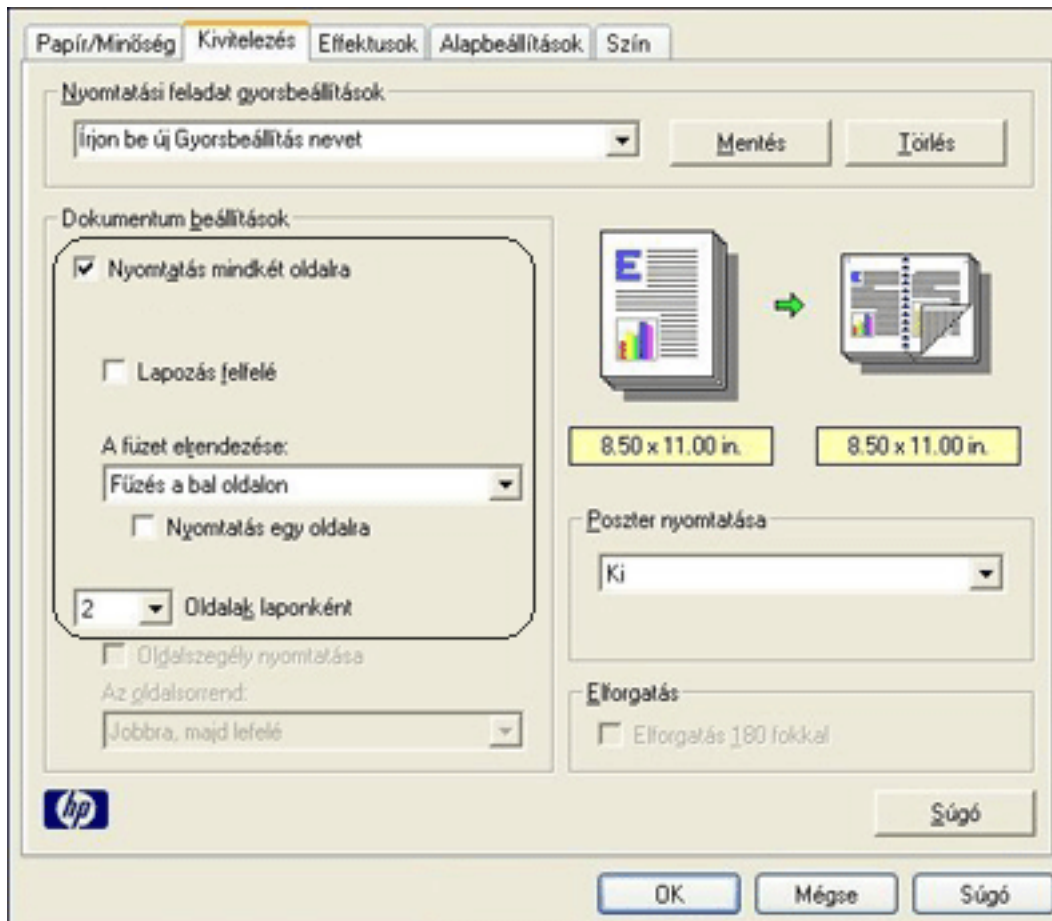
A füzetnyomtatás automatikusan átrendezi és átméretezi a dokumentum oldalait, így azok a megfelelő sorrendbe kerülnek a dokumentum könyvvé való összehajtásakor.

Ha például négyoldalas füzetet nyomtat a papír mindkét oldalára, akkor az oldalak az alábbiak szerint lesznek elrendezve és nyomtatva:



Füzet nyomtatásához kövesse az alábbi lépéseket:

1. Nyissa meg a [Nyomtató tulajdonságai](#) párbeszédpanelt.
2. Válassza a [Kivitelezés](#) lapot.



3. Válassza a **Nyomtatás mindkét oldalra** opciót.

4. Válassza ki a fűzési opciót **A füzet elrendezése** legördülő listából:

- o **Fűzés a jobb oldalon:** A kötés a füzet jobb oldalára kerül.



- o **Fűzés a bal oldalon:** A kötés a füzet bal oldalára kerül.



5. Tegye az alábbiak egyikét:

- o A füzet minden második oldalának üresen hagyásához válassza a **Nyomtatás egy oldalra** opciót.

- A füzet minden oldalára való nyomtatáshoz ne válassza ki a **Nyomtatás egy oldalra** opciót.
- 6. Válasszon ki minden egyéb kívánt nyomtatási beállítást, majd kattintson az **OK** gombra.
- 7. Tegyen be papírt az adagolótálcába az alábbi módon, amikor erre felszólítást kap.



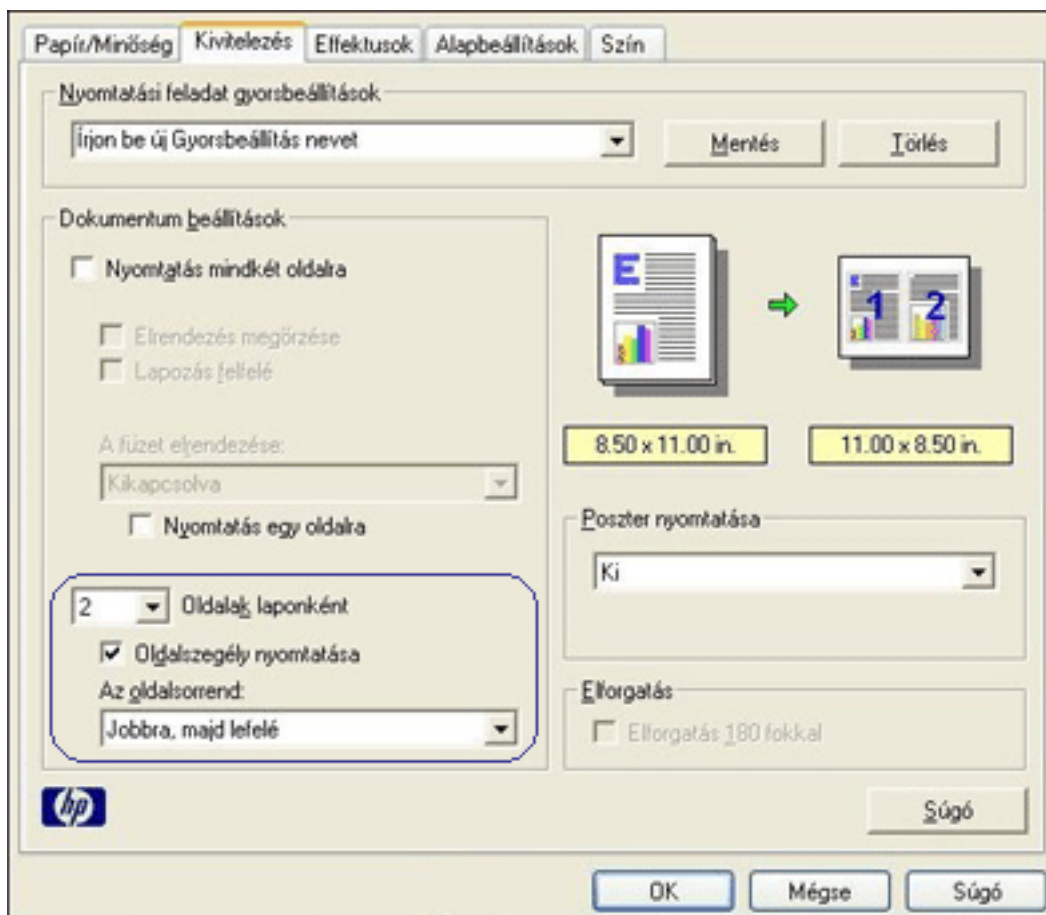
- 8. Kattintson a **Folytatás** gombra a füzetnyomtatás befejezéséhez.

több oldal nyomtatása egy lapra

A nyomtatószoftver lehetővé teszi, hogy egy dokumentum több oldalát egyetlen lapra nyomtassa. A nyomtatószoftver automatikusan átméretezi a dokumentum szövegét és képeit úgy, hogy azok elférjenek a nyomtatott lapon.

Ha egy dokumentum több oldalát akarja egyetlen lapra nyomtatni, kövesse az alábbi lépéseket:

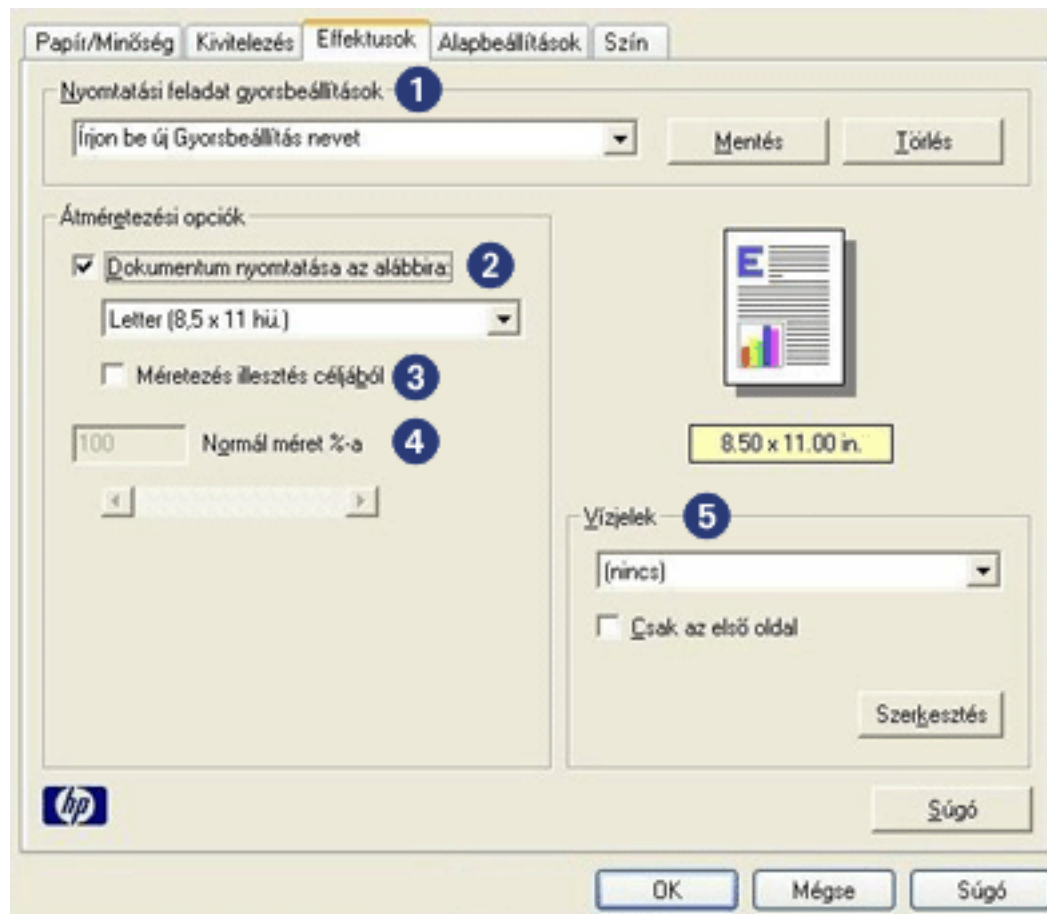
1. Nyissa meg a [Nyomtató tulajdonságai](#) párbeszédpanelt.
2. Kattintson a [Kivitelezés](#) címkére.



3. Az [Oldalak laponként](#) legördülő listából válassza ki azt az oldalszámot, ahány oldalt akar egyetlen papírlapra nyomtatni.
4. Ha a lapra nyomtatandó oldalakat szegéllyel akarja körbevenni, jelölje be a [Oldalszegély nyomtatása](#) jelölőnégyzetet.
5. Az [oldalsorrend](#) legördülő listában válasszon ki egy elrendezést.
6. Válasszon ki minden egyéb kívánt nyomtatási beállítást, majd kattintson az [OK](#) gombra.

effektusok lap

Az **Effektusok** lapon a következő opciók beállítását végezheti el:



1. **Nyomatási feladat gyorsbeállítások:** Lásd [nyomatási feladat gyorsbeállítások](#).
2. **Dokumentum nyomtatása az alábbira:** Dokumentum nyomtatása eltérő méretű papírra, mint amire formázva volt. Válassza ki a használni kívánt papírméretet a legördülő listából.
3. **Méretezés illesztés céljából:** A kinyomtatott kép átméretezése a [Dokumentum nyomtatása az alábbira](#) legördülő listából kiválasztott papírmérethez.
4. **Normál méret %-a:** Adja meg azt a százaléértéket, amekkorára kicsinyíteni vagy nagyítani kívánja a kinyomtatott képet. Ahhoz például, hogy a kinyomtatott kép a normál méret 70 százaléka legyen, a **70** értéket kell megadnia.
5. **Vízjelek:** Lásd [vízjelek](#).

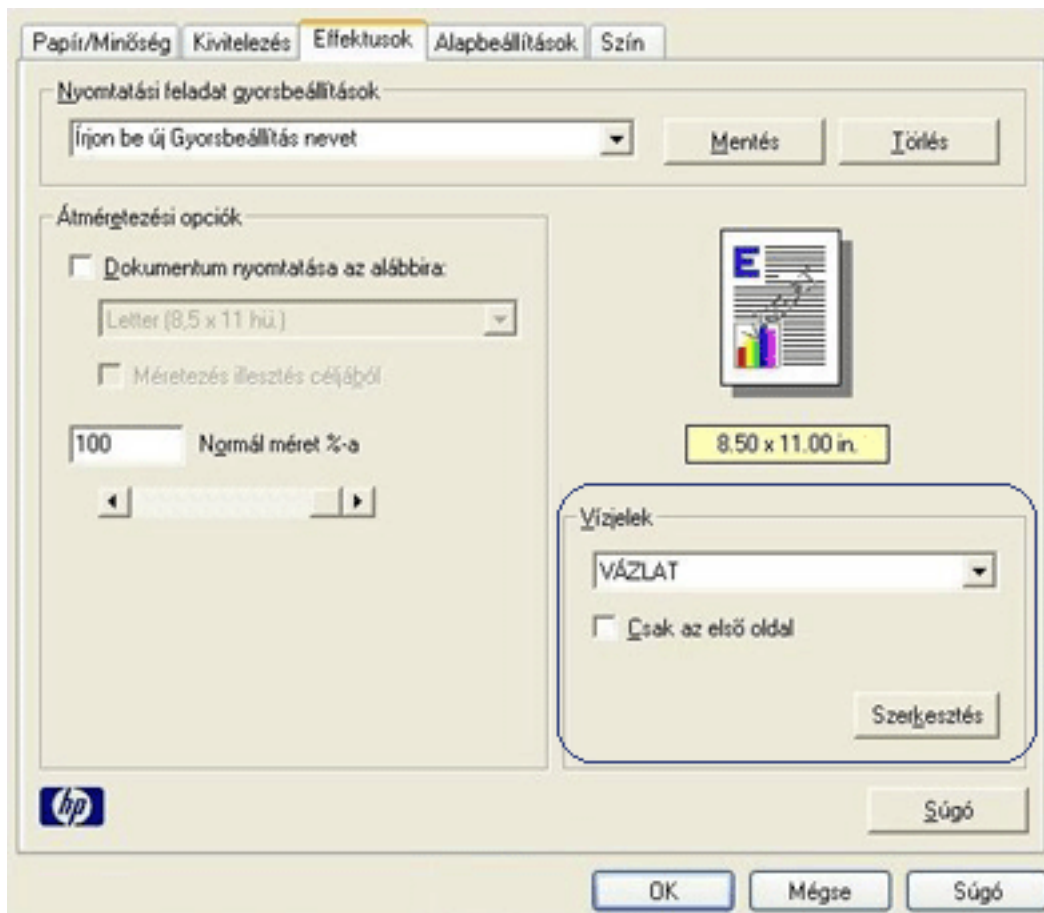
vízjelek

A vízjelek a dokumentumok nyomatain a háttérben jelennek meg.

meglévő vízjelek alkalmazása egy dokumentumra

Meglévő vízjelek dokumentumra való alkalmazásához kövesse az alábbi lépéseket:

1. Nyissa meg a [Nyomtató tulajdonságai](#) párbeszédpanelt.
2. Kattintson az [Effektusok](#) címkére.



3. Válasszon egy vízjelet a [Vízjelek](#) legördülő listából.
Ha nem meglévő vízjelet akar használni, [készítsen új vízjelet](#).
4. Tegye az alábbiak egyikét:
 - o Ha azt akarja, hogy a vízjel csak az első oldalon jelenjen meg, válassza ki a [Csak az első oldal](#) jelölőnégyzetet.
 - o Ha azt akarja, hogy a vízjel minden oldalon megjelenjen, hagyja a [Csak az első oldal](#) jelölőnégyzetet üresen.

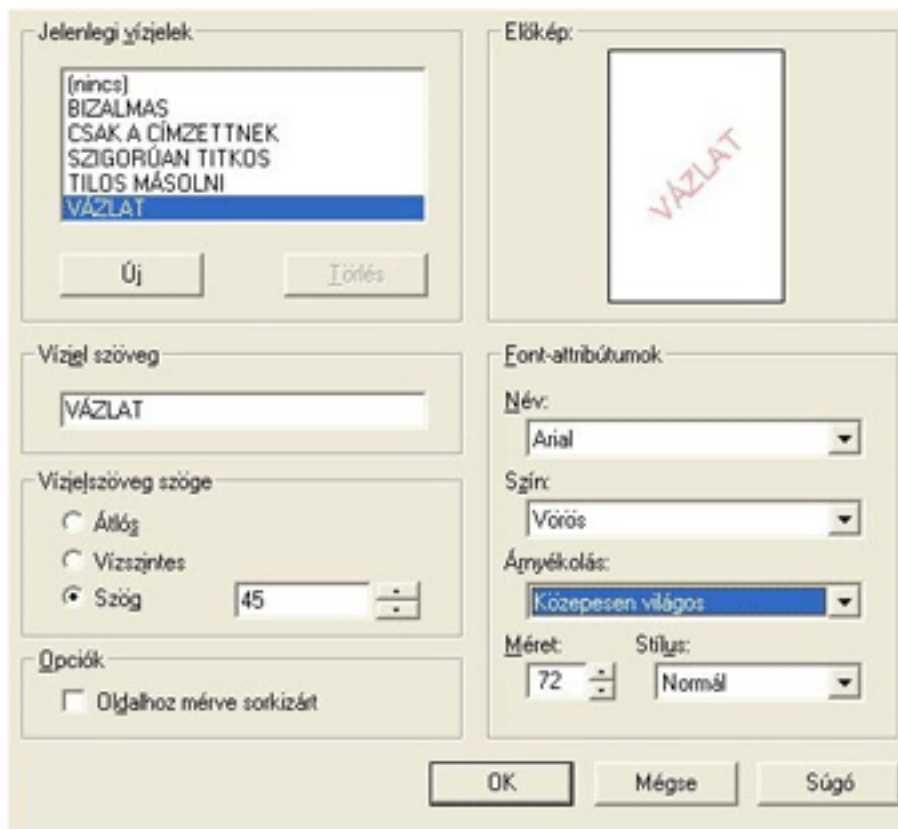
5. Nyomtassa ki a dokumentumot a papírtípusnak megfelelő utasítások alapján.

vízjel készítése vagy megváltoztatása

Vízjel létrehozásához vagy megváltoztatásához kövesse az alábbi lépéseket:

1. Nyissa meg a [Nyomtató tulajdonságai](#) párbeszédpanelét.
2. Kattintson az [Effektusok](#) címkére.
3. Kattintson a [Szerkesztés](#) gombra.

Megjelenik a [Vízjel részletek](#) párbeszédpanel.



4. Tegye az alábbiak egyikét:

- Kattintson az [Új](#) gombra, vagy
- válassza ki a megváltoztatandó meglévő vízjelet.

5. Írja be a vízjel szövegét, a szöveg szögét és a betűtípus tulajdonságait.

6. Miután megadta a vízjel adatait, kattintson az [OK](#) gombra.

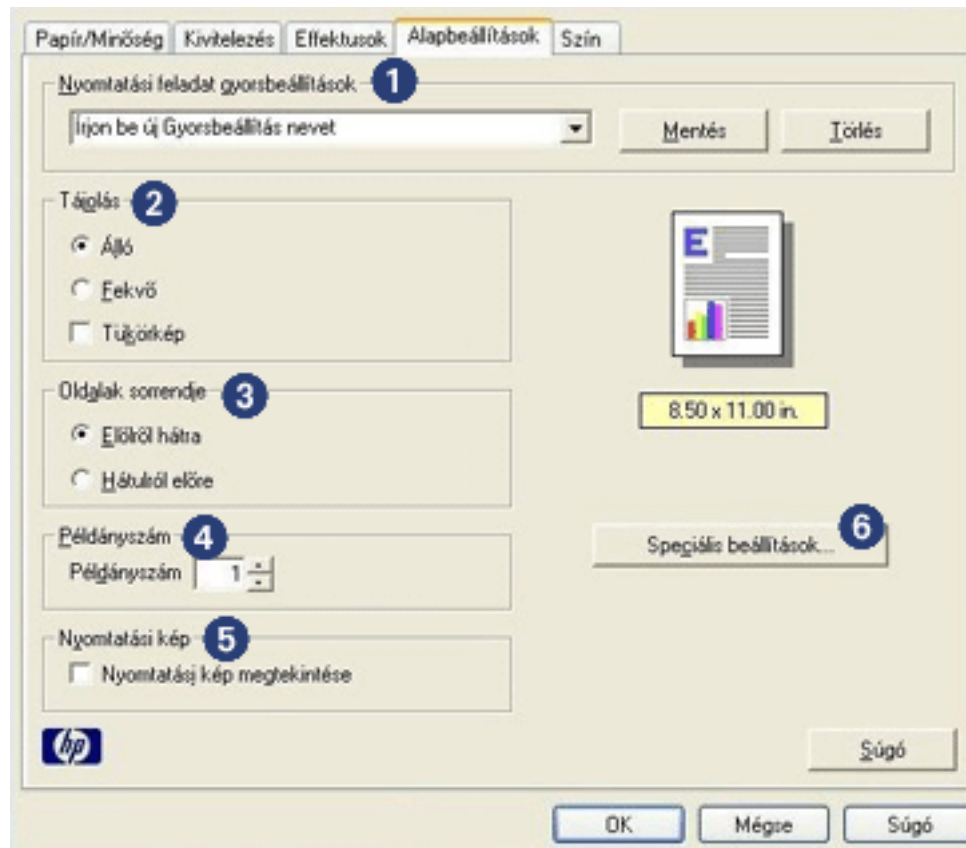
A vízjelek alkalmazásával kapcsolatos információkért kattintson [ide](#).



Ha az egyes címkék lapjain látható beállításokra vonatkozóan további információra van szüksége, mutasson rá és kattintson a jobb egérgommbal egy beállításra a **Mi ez?** párbeszédpanel megjelenítéséhez. Kattintson a **Mi ez?** gombra, ha a kiválasztott lehetőséggel kapcsolatos információt keres.

alapbeállítások lap

Az Alapbeállítások lapon a következő opciók beállítását végezheti el:



1. **Nyomatási feladat gyorsbeállítások:** Lásd [nyomatási feladat gyorsbeállítások](#).
2. **Tájolás:** Adja meg az oldal elrendezését:
 - o **Álló:** A nyomtatott lap hossza nagyobb, mint a szélessége.
 - o **Fekvő:** A nyomtatott lap szélessége nagyobb, mint a hossza.
 - o **Tükörkép:** Balról-jobbra átfordítja a nyomtatott képet.
3. **Oldalsorrend:** Válassza az alábbiak egyikét:
 - o **Előlről hátra:** Az első lap lesz legfelül, amikor a nyomtatás befejeződik.
 - o **Hátulról előre:** Az utolsó lap lesz legfelül, amikor a nyomtatás befejeződik.
4. **Példányszám:** A kinyomtatott példányok száma.
5. **Nyomatási kép:** Válassza ezt, ha nyomtatás előtt megtekinti a dokumentum elrendezését.

6. **Speciális beállítások:** Lásd [speciális beállítások](#).

speciális beállítások

Fényképek, írásvetítő fóliák vagy képeket tartalmazó dokumentumok nyomtatásához lehetséges, hogy be kell állítania a [Speciális beállítások](#) párbeszédpanel opcióit.

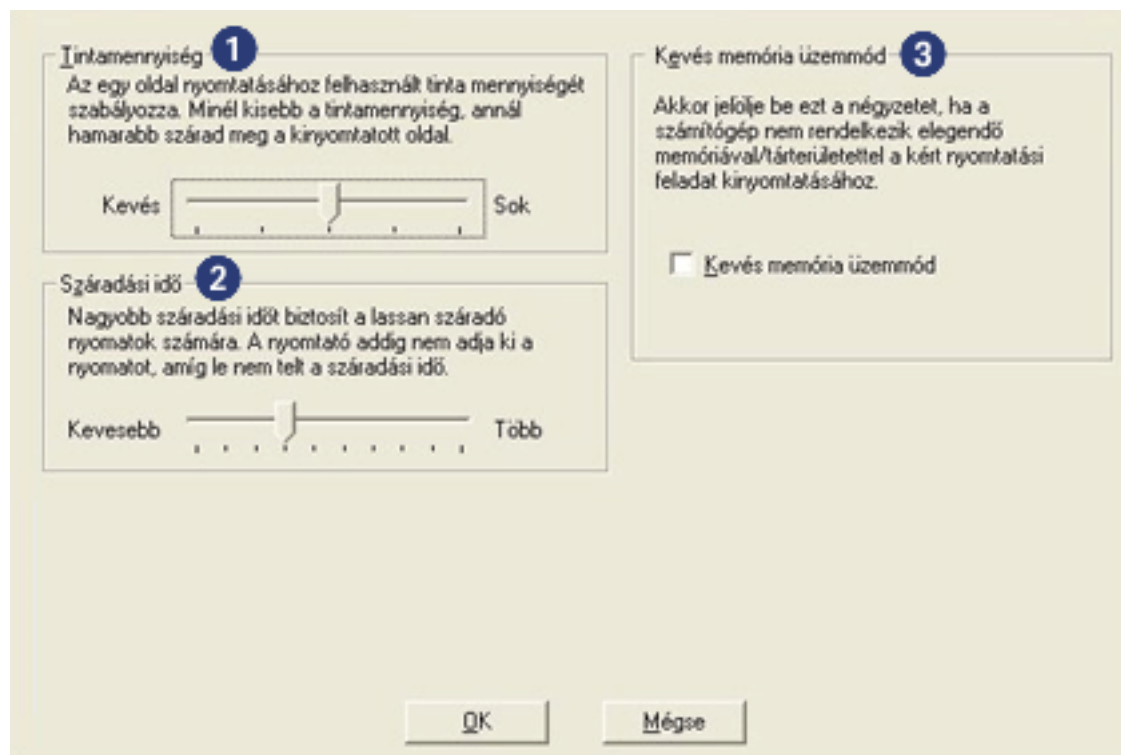
a speciális beállítások párbeszédpanel megnyitása

Kövesse az alábbi lépéseket a [Speciális beállítások](#) párbeszédpanel megnyitásához:

1. Nyissa meg a [Nyomtató tulajdonságai](#) párbeszédpanelt.
2. Kattintson az [Alapbeállítások](#) címkére, majd a [Speciális beállítások](#) gombra.

a speciális beállítások párbeszédpanel használata

A [Speciális beállítások](#) párbeszédpanel a következő opciók beállításához használhatja:

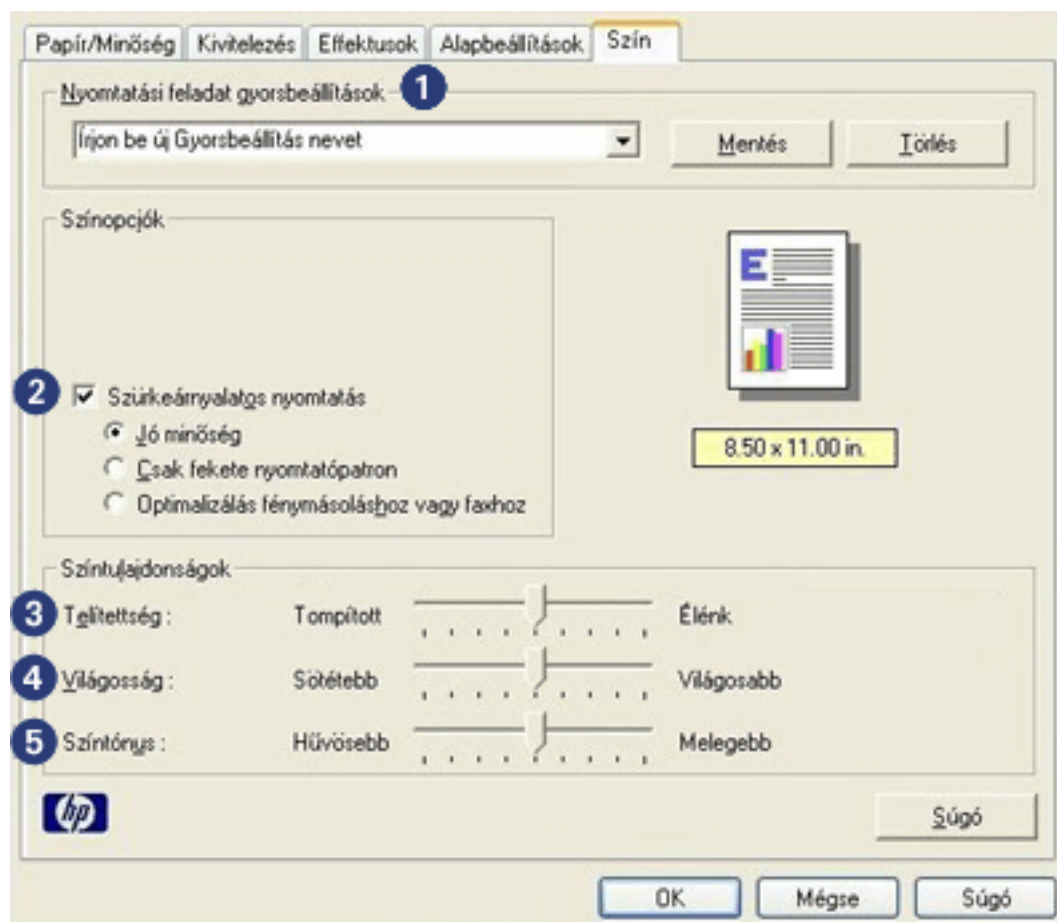


1. **Tintamennyiség:** Beállítja egy oldal nyomtatásához használt tinta mennyiségét. A tintamennyiség csökkentése gyengíti a színminőséget.
2. **Száradási idő:** További száradási idő megadása lassan száradó nyomatokhoz.
3. **Kevés memória üzemmód:** Lehetővé teszi a nyomtatást olyan számítógépről is, amely nem rendelkezik elég memóriával vagy lemezterülettel a dokumentum szokásos módon való nyomtatásához. Ennek az opciónak a használata ronthatja a nyomat minőségét. A [Maximum dpi](#) nyomtatási minőség

mód nem elérhető, amikor a nyomtató Kevés memória üzemmódban van.

szín lap

A Szín lapon a következő opciók beállítását végezheti el:

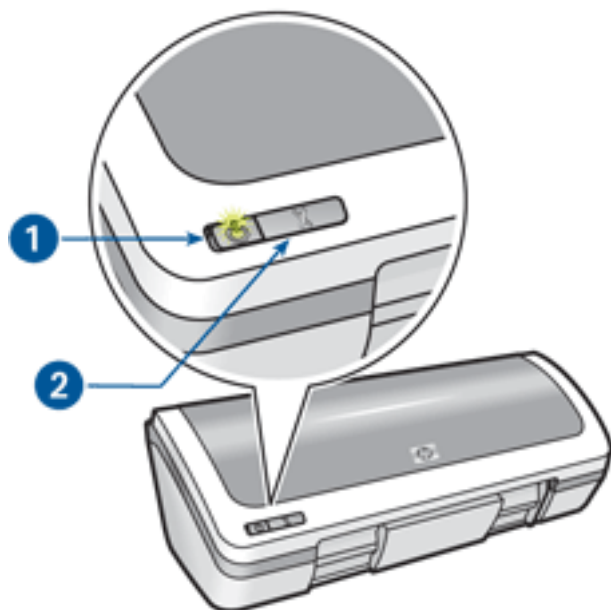


1. **Nyomatási feladat gyorsbeállítások:** Lásd [nyomatási feladat gyorsbeállítások](#).
2. **Szürkeárnyaltos nyomtatás:** Nyomtatás a szürke árnyalataival.
 - o **Jó minőség:** A háromszínű nyomtatópatron és/vagy a fotó nyomtatópatron használata jó minőségű szürkeárnyaltos nyomtatáshoz.
 - o **Csak fekete nyomtatópatron:** Csak a fekete nyomtatópatron használata szürkeárnyaltos nyomtatáshoz.
 - o **Optimalizálás fénymásoláshoz vagy faxhoz:** A fekete nyomtatópatron használata fénymásolásra vagy faxolásra alkalmas szürkeárnyaltos nyomtatáshoz.
3. **Telítettség:** A nyomtatott színek intenzitásának beállítása.
4. **Világosság:** A nyomtatott színek világosságának vagy sötétségének beállítása.

5. **Színtónus:** A nyomtatott színek melegségének vagy hûvösségének beállítása.

gombok és jelzőfény

Használja a nyomtató gombjait a nyomtató be- és kikapcsolásához és egy nyomtatási feladat törléséhez.



1. áramellátás gomb és jelzőfény 2. nyomtatás törlése gomb

áramellátás gomb és jelzőfény

Az áramellátás gomb be- és kikapcsolja a nyomtatót. A nyomtatónak az áramellátás gomb megnyomása után szüksége van néhány másodpercre, hogy bekapcsoljon.

Az áramellátás gombon lévő fény vizuális információt ad a nyomtató állapotáról. Ha az áramellátást jelző fény világít és nem villog, a nyomtató vagy nyomtat, vagy nyomtatásra kész. Ha az áramellátást jelző fény villog, nyitva van a nyomtató fedőlapja, vagy [valamilyen probléma keletkezett](#).

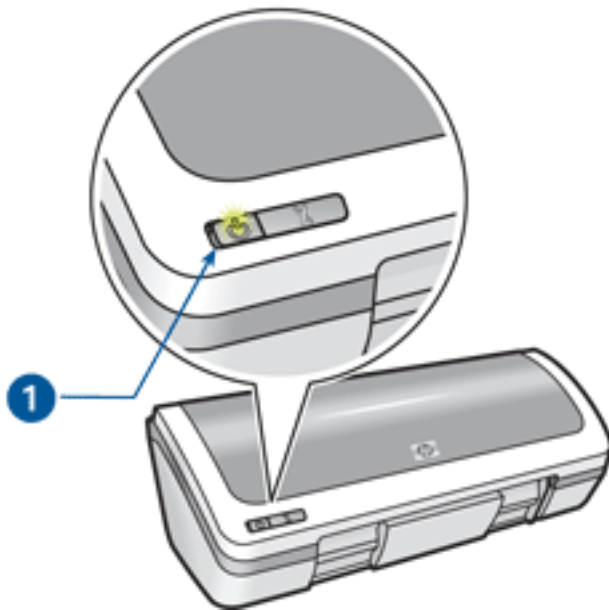
Figyelem! A nyomtató be- és kikapcsolásához mindig az áramellátás gombot használja. Ha a hálózati tápkábelt, a biztosítékot vagy a falikapcsolót használja a nyomtató be- és kikapcsolásához, az a nyomtató meghibásodásához vezethet.

mégse gomb

A mégse gombbal megszakítható az aktuális nyomtatási feladat.

villog az áramellátást jelző fény

- Ha az áramellátást jelző fény **világít**, a nyomtató vagy nyomtat, vagy nyomtatásra kész.
- Ha az áramellátást jelző fény **nem világít**, a nyomtató ki van kapcsolva.
- Ha az áramellátást jelző fény **villog**, akkor lásd alább.



1. áramellátást jelző fény

a villogó fény jelentése

Az áramellátást jelző fény villogásának több oka lehet:

- Nyitva van a nyomtató fedőlapja.
- Kifogyott a papír a nyomtatóból.
- Valamilyen probléma van a nyomtatóval, mint például [papírelakadás](#) vagy hiba az egyik nyomtatópatronnál.

ha hibaüzenet jelenik meg

Olvassa el a hibaüzenetet, amely leírja a problémát és a megoldást.

ha nem jelenik meg hibaüzenet

1. Lépjen a karbantartás témakörre.
2. Kattintson a négy gomb egyikére.

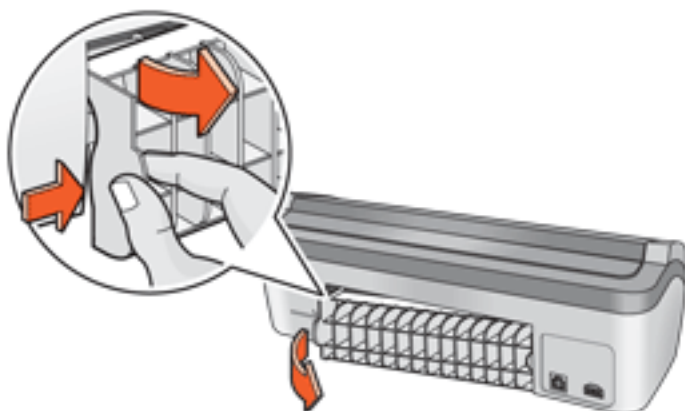
Ezzel utasítja a szoftvert, hogy ellenőrizze a nyomtató állapotát.

3. Olvassa el a megjelenő hibaüzenetet, amely leírja a problémát és a megoldást.

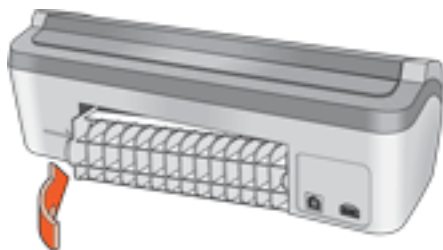
papírelakadás

Kövesse az alábbi lépéseket, amíg a papírelakadás meg nem szûnik.

1. Távolítsa el a papírt az adagolótálcából.
2. Ha címkéket nyomtat, akkor ellenőrizze, hogy a címkék nem válnak-e le a lapról, amikor keresztülhaladnak a nyomtatón.
3. Távolítsa el a hátsó szerelőfedelelet. Nyomja a fogantyút jobbra, majd húzza ki a fedelet.



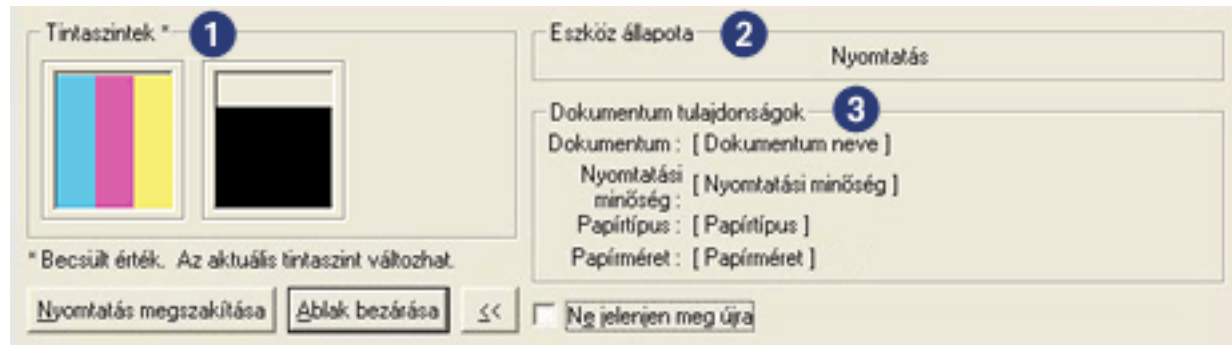
4. Távolítsa el a beszorult papírt a nyomtató hátuljából, majd helyezze vissza a hátsó szerelőfedelelet.



5. Tegyen papírt újra az adagolótálcába.
6. Nyomtassa ki újra a dokumentumot.

eszköz állapot panel

Az **eszköz állapota** párbeszédpanel minden alkalommal megjelenik, ha a nyomtató egy fájlt nyomtat.



Az alábbiak vannak rajta feltüntetve:

1. **Tintaszintek:** Az egyes patronokban lévő tintamennyiség közelítő szintje.
2. **Eszköz állapota:** A nyomtató állapota. Például: [Sorvezérlés](#) vagy [Nyomtatás](#).
3. **Dokumentum tulajdonságok:** Az aktuális nyomtatási feladatról az alábbi információk jelennek meg.
 - o **Dokumentum:** Az éppen nyomtatás alatt álló dokumentum neve.
 - o **Nyomtatási minőség:** A használatban lévő nyomtatási minőség beállítása.
 - o **Papírtípus:** A használt papír típusa.
 - o **Papírméret:** A használt papír mérete.

A nyomtatási feladat törléséhez kattintson a [Nyomtatás megszakítása](#) gombra.

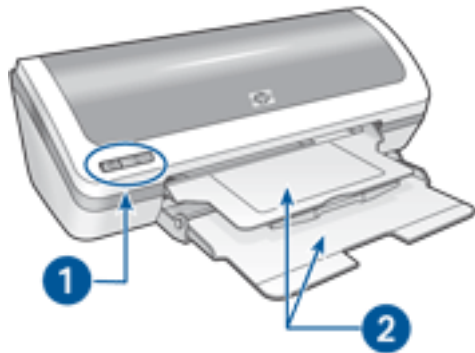
Az **Eszköz állapota** párbeszédpanel bezárásához kattintson az [Ablak bezárása](#) gombra.

az első lépések

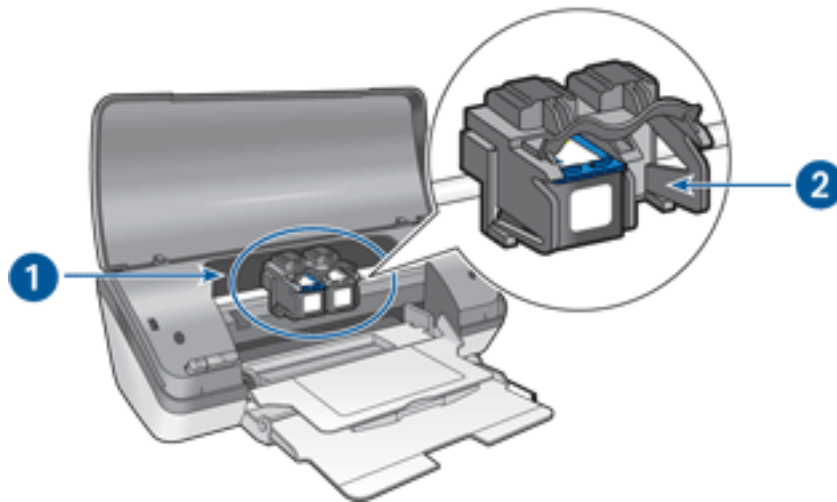
- [a nyomtató jellemzői](#)
- [gombok és jelzőfény](#)
- [papírtálcák](#)
- [nyomtatópatronok](#)
- [tintahelyettesítő mód](#)

a nyomtató jellemzői

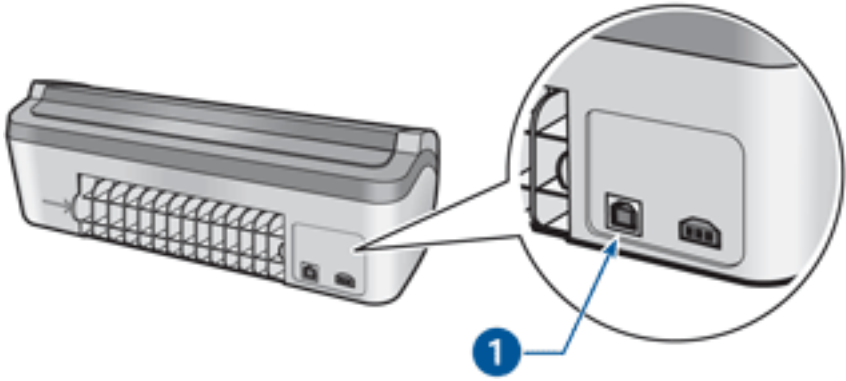
A nyomtató több szolgáltatással járul hozzá a nyomtatás könnyebbé és hatékonyabbá tételéhez.



1. [gombok és jelzőfény](#)
2. [papírtálcák](#)



1. [nyomtatópatronok](#)
2. [tintahelyettesítő mód](#)



1. [usb port](#)

papírtálcák

A nyomtatónak van egy felhajtható papírtálcája, mely az adagoló- és a kiadótálcát tartalmazza.

A papírtálcával kapcsolatos információkért válasszon az alábbi témák közül:

- [papírtálcák kihajtása](#)
- [adagolótálca](#)
- [kiadótálca](#)
- [papírtálcák behajtása](#)

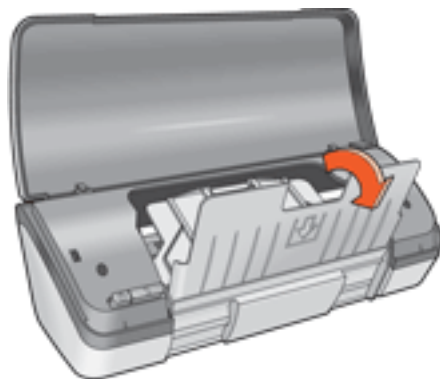
papírtálcák kihajtása

A papírtálcák behajtásához kövesse az alábbi lépéseket:

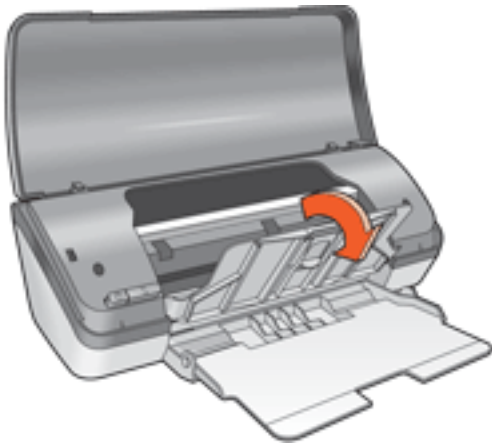
1. Emelje fel a nyomtató tetejét.



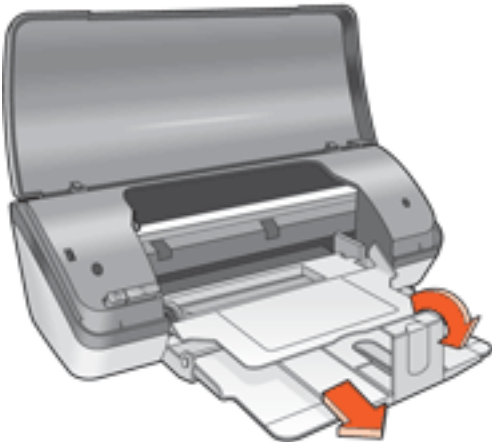
2. Engedje le az adagolótálcát.



3. Engedje le a kiadótálcát.



4. Húzza ki a kiadótálca hosszabbítóját, majd hajtsa be a kiadótálca papírmegállítóját.

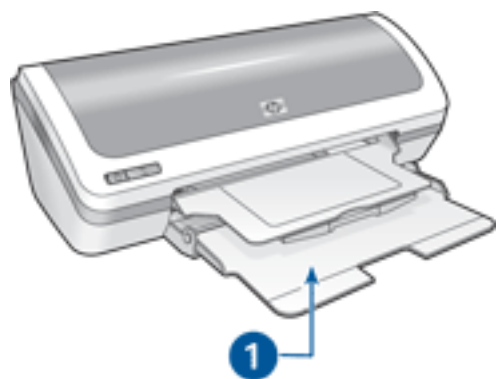


5. Hajtsa le a nyomtató fedelét, és [kapcsolja be a nyomtatót](#).



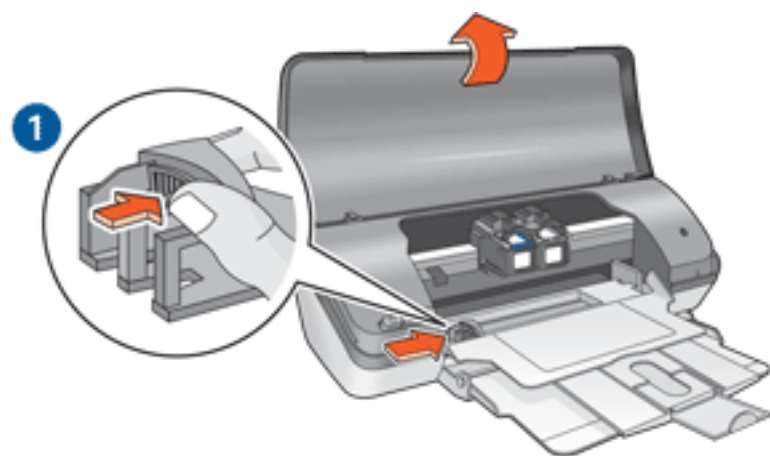
adagolótálca

Az adagolótálca tárolja a nyomtatáshoz használt papírt vagy más hordozót.



1. adagolótálca

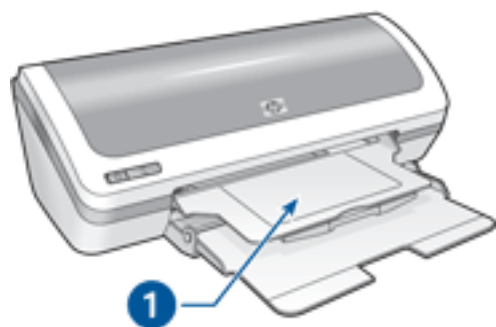
Különböző méretû hordozóra nyomtathat a papírvezető jobbra vagy balra csúsztatásával.



1. nyomja meg és csúsztassa el a papírvezetőt

kiadótálca

A kinyomtatott lapok a kiadótálcára kerülnek.

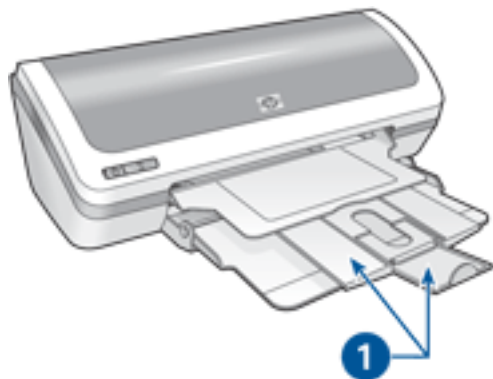


1. kiadótálca

Emelje fel a nyomtató fedőlapját és a kiadótálcát a papírok betöltése előtt.

Nyomtatás előtt hajtsa le a nyomtató fedelét és a kiadótálcát.

Azért, hogy a papírok ne essenek le a kiadótálcáról, húzza ki a kiadótálca hosszabbítóját, majd hajtsa ki a hosszabbító papírmegállítóját.



1. kiadótálca hosszabbítója és papírmegállítója

papírtálcák behajtása

A papírtálcák behajtásához kövesse az alábbi lépéseket:

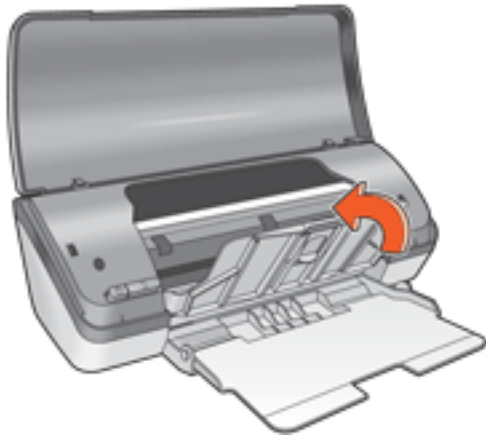
1. Távolítsa el a papírt vagy más hordozót a papírtálcáról, majd [kapcsolja ki a nyomtatót](#).
2. Emelje fel a nyomtató tetejét.



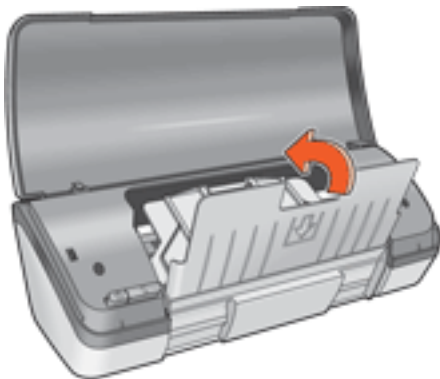
3. Hajtsa be a kiadótálca papírmegállítóját, majd tolja be a hosszabbítót a kiadótálcába.



4. Emelje fel a kiadótálcát.



5. Emelje fel az adagolótálcát.



6. Nyúljon a kiadótálca alá, és emelje fel addig a tálcát, amíg a helyére nem rögzül.



7. Engedje vissza a nyomtató tetejét.

tintahelyettesítő mód

A tintahelyettesítő mód lehetővé teszi, hogy a nyomtató egy nyomtatópatronnal működjön. Egy nyomtatópatron foglalatból való eltávolításakor aktiválódik.

A nyomtatópatronok eltávolításához szükséges információkért kattintson [ide](#).

tintahelyettesítő mód kimenete

A tintahelyettesítő módban való nyomtatás lassítja a nyomtatót és hatással van a nyomatok minőségére is.

ha csak ez a nyomtatópatron van behelyezve...	az eredmény...
fekete nyomtatópatron	A színek szürkeárnyalatokkal lesznek nyomtatva.
háromszínű nyomtatópatron	A színek nyomtatva lesznek, de a fekete kiszürkül és nem marad tiszta fekete.
fotó nyomtatópatron	A színek szürkeskálában lesznek nyomtatva, a fekete kiszürkül és nem marad tiszta fekete.



Javasoljuk, hogy tintahelyettesítő módban ne használjon fotó nyomtatópatront.

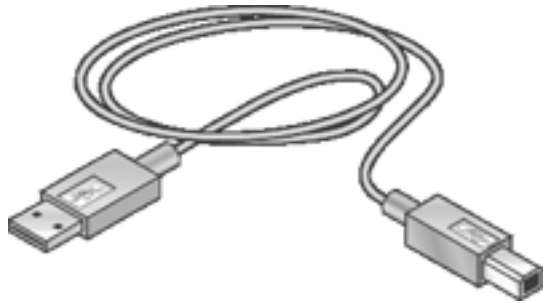
kilépés a tintahelyettesítő módból

Helyezzen be két nyomtatópatront a nyomtatóba a tintahelyettesítő mód megszüntetéséhez.

A nyomtatópatron behelyezéséhez szükséges információkért kattintson [ide](#).

USB

A nyomtató univerzális soros busz (USB) kábellel csatlakozik a számítógéphez. Az USB kábel használatához a számítógépnek a Windows 98-at vagy újabb verziójú operációs rendszert kell futtatnia.



A nyomtató USB kábellel történő csatlakoztatásához tanulmányozza a nyomtatóhoz mellékelt *Telepítés* rajzot.

csatlakoztathóság

- [USB](#)

nyomtatás

Kattintson a megfelelő témakörre a nyomtatószoftverrel kapcsolatos tudnivalók megtekintéséhez:

- [nyomtatás beállításai](#)
- [speciális beállítások](#)
- [eszköz állapota panel](#)

A nyomtatási funkciókkal kapcsolatos tudnivalókért kattintson a megfelelő témakörre:

- [dokumentum nyomtatása](#)
- [alapértelmezett beállítások módosítása](#)
- [kétoldalas nyomtatás](#)
- [nyomtatási feladat gyorsbeállítások](#)
- [digitális fényképek nyomtatása](#)
- [keret nélküli nyomtatás](#)
- [füzetnyomtatás](#)
- [egyedi papírméreték beállítása](#)
- [több oldal nyomtatása egy lapra](#)
- [vízjelek](#)

A nyomtatással kapcsolatos tudnivalókért kattintson a megfelelő témakörre:

- [sima papír](#)
- [borítékok](#)
- [írásvetítő fóliák](#)
- [címkék](#)
- [kartotéklapok és más kisméretű hordozó](#)
- [üdvözlőkártyák](#)
- [fényképek](#)
- [poszterek](#)
- [vasalható nyomóminták](#)

dokumentum nyomtatása

alapvető nyomtatási utasítások

A dokumentum kinyomtatásához kövesse az alábbi lépéseket:

1. Nyissa meg a nyomtatandó fájlt.
2. Kattintson a [Fájl](#) > [Nyomtatás](#) pontra.
3. Az alapértelmezett nyomtatási beállításokkal való nyomtatáshoz kattintson az [OK](#) gombra.

nyomtatási beállítások megadása

A nyomtatási beállítások megváltoztatásához kövesse az alábbi lépéseket:

1. Nyissa meg a nyomtatandó fájlt.
2. Kattintson a [Fájl](#) > [Nyomtatás](#), majd a [Tulajdonságok](#) pontra.
Megjelenik a [Nyomtató tulajdonságai](#) párbeszédpanel.



A [Nyomtató tulajdonságai](#) párbeszédpanelhez a szoftvertől függően különbözőképpen juthat el.

3. Adja meg a nyomtató beállításait az alábbiaknak megfelelően:
 - A papírbeállítások megadásához, a [szegély nélküli nyomtatáshoz](#), a nyomtatási minőség megadásához, vagy a [hp Digitális fotózás](#) beállításainak eléréséhez válassza a [Papír/Minőség lapot](#).
 - Ha előre megadott beállításokat akar használni, válasszon egy [Nyomtatási feladat gyorsbeállítás](#) lehetőséget.
 - A dokumentummal kapcsolatos beállításokhoz, [poszternyomtatáshoz](#) vagy a nyomtatandó kép 180 fokkal való elforgatásához válassza a [Kivitelezés](#) lapot.
 - Az átméretezéssel kapcsolatos beállítások megadásához válassza az [Effektusok](#) lapot.
 - A tájolás és a lapsorrend kiválasztásához, a példányszám megadásához, a [Nyomtatási kép](#) engedélyezéséhez vagy a [Speciális beállítások](#) eléréséhez válassza az [Alapbeállítások](#) lapot.
 - A színbeállítás lehetőségeivel kapcsolatban válassza a [Szín](#) lapot.
4. Kattintson az [OK](#) gombra, majd kövesse az alkalmazás utasításait a dokumentum kinyomtatásához.

poszterek

irányelvek

- Miután a poszterek részeit kinyomtatta, vágja le a lapok széleit, és ragassza össze a lapokat.



- Adagolótálca kapacitása: legfeljebb 100 lap

előkészület a nyomtatásra

1. Emelje fel a nyomtató tetejét.
2. Csúsztassa el a papírvezetőt a bal oldalra.
3. Emelje fel a kiadótálcát.
4. Helyezze a papírt az adagolótálcába, majd nyomja be a nyomtatóba ütközésig.
5. Engedje le a kiadótálcát.
6. A papírvezetőt csúsztassa *szorosán* a papír széléhez.
7. Engedje vissza a nyomtató tetejét.

nyomtatás

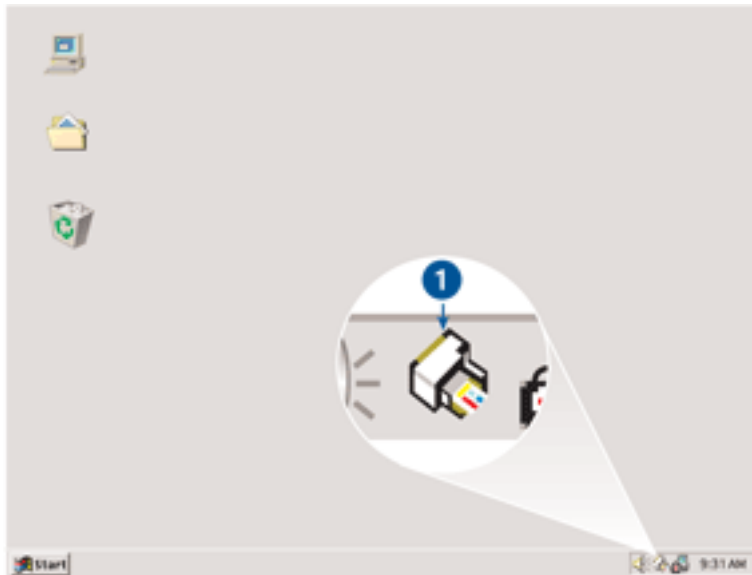
1. Nyissa meg a [Nyomtató tulajdonságai](#) párbeszédpanelt, majd válassza a következőket:

lap	beállítás
Papír/ Minőség	A típus: Sima papír
Kivitelezés	Poszter nyomtatása: 2 x 2 , 3 x 3 , 4 x 4 vagy 5 x 5

-
2. Válasszon ki minden egyéb kívánt [nyomtatási beállítás](#) értéket, majd kattintson az **OK** gombra.

alapértelmezett beállítások módosítása

A nyomtató alapértelmezett nyomtatási beállításának módosításához használja a Tálca ikont. Az alapértelmezett nyomtatási beállítások a nyomtatóval készített összes dokumentumra vonatkoznak.



1. Tálca ikon

a Tálca ikon felbukkanó menüjének használata

Kövesse az alábbi lépéseket a nyomtató alapértelmezett beállításainak módosításához:

1. Kattintson a tálca ikonra.

Megjelenik a **Nyomtató tulajdonságai** párbeszédpanel.

2. Válassza ki az alapértelmezett beállításként használni kívánt opciókat.

3. Kattintson az **OK** gombra.

Megjelenik egy párbeszédpanel, melyen az áll, hogy a nyomtató minden nyomtatás alkalmával az új beállítást fogja alkalmazni. Ha nem szeretné, hogy a párbeszédpanel legközelebb is megjelenjen, jelölje be a **Legközelebb ne jelenjen meg** opciót.

4. Az új alapértelmezett nyomtatási beállítások mentéséhez kattintson az **OK** gombra.

sima papír

irányelvek

Adagolótálca kapacitása: legfeljebb 100 lap

előkészület a nyomtatásra

1. Emelje fel a nyomtató tetejét.
2. Csúsztassa el a papírvezetőt a bal oldalra.
3. Emelje fel a kiadótálcát.
4. Helyezze a papírt az adagolótálcába, majd nyomja be a nyomtatóba ütközésig.
A Legal méretű papír túl fog érni a tálca szélén.



5. Engedje le a kiadótálcát.
6. A papírvezetőt csúsztassa *szorosán* a papír széléhez.
7. Engedje vissza a nyomtató tetejét.

nyomtatás

1. Nyissa meg a [Nyomtató tulajdonságai](#) párbeszédpanelt, majd válassza a következőket:

lap	beállítás
Papír/ Minőség	A típus: Sima papír

2. Válasszon ki minden egyéb kívánt [nyomtatási beállítás](#) értéket, majd kattintson

az OK gombra.

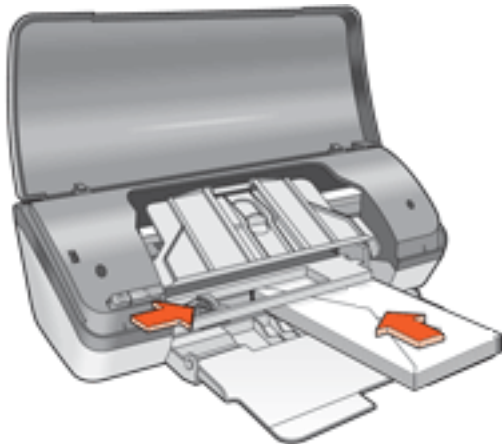
borítékok

irányelvek

- Kerülje az olyan borítékok használatát, amelyek: kapcsosak vagy ablakosak; vastag, szabálytalan vagy hajlított szélűek; fényesek vagy domborítottak; gyűröttek, szakadtak vagy egyéb módon sérültek.
- Igazítsa össze a borítékok szélét mielőtt az adagolótálcára helyezné őket.
- Adagolótálca kapacitása: legfeljebb 10 boríték

előkészület a nyomtatásra

1. Emelje fel a nyomtató tetejét.
2. Csúsztassa el a papírvezetőt a bal oldalra.
3. Emelje fel a kiadótálcát.
4. Helyezze be a borítékokat az adagolótálca jobb oldalába a nyomtatandó oldalukkal lefelé és a szárnyukkal balra. Tolja be a borítékokat ütközésig a nyomtatóba.



5. Engedje le a kiadótálcát.
6. A papírvezetőt csúsztassa *szorosán* a borítékok széléhez.
7. Engedje vissza a nyomtató tetejét.

nyomtatás

1. Nyissa meg a [Nyomtató tulajdonságai](#) párbeszédpanelt, majd válassza a következőket:

lap	beállítás
Papír/ Minőség	A méret: Megfelelő borítékméret A típus: Sima papír

2. Válasszon ki minden egyéb kívánt [nyomtatási beállítás](#) értéket, majd kattintson az **OK** gombra.

írásvetítő fóliák

irányelvek

- A kiváló eredményhez használja a HP típusú Inkjet Transparency film (írásvetítő fólia) hordozót.
- Adagolótálca kapacitása: legfeljebb 30 fólia

előkészület a nyomtatásra

1. Emelje fel a nyomtató tetejét.
2. Csúsztassa el a papírvezetőt a bal oldalra.
3. Emelje fel a kiadótálcát.
4. Tegye a fóliát a nyomtatható oldalával lefelé az adagolótálcába úgy, hogy a ragasztócsík a nyomtató felé nézzen. Amíg lehet, óvatosan nyomja az írásvetítő fóliákat a nyomtatóba úgy, hogy a ragasztósávok ne akadjanak egymásba.



5. Engedje le a kiadótálcát.
6. A papírvezetőt csúsztassa *szorosán* a fóliák széléhez.
7. Engedje vissza a nyomtató tetejét.

nyomtatás

1. Nyissa meg a [Nyomtató tulajdonságai](#) párbeszédpanelt, majd válassza a következőket:

lap	beállítás
-----	-----------

Papír/ Minőség	A típus: Megfelelő írásvetítő fólia
---------------------------	--

2. Válasszon ki minden egyéb kívánt [nyomtatási beállítás](#) értéket, majd kattintson az **OK** gombra.

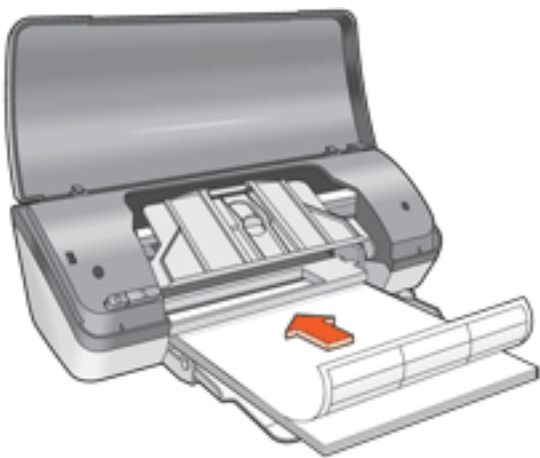
címkék

irányelvek

- Csak olyan papírcímkét használjon, amelyet kifejezetten tintasugaras nyomtatóhoz terveztek.
- Csak teljes címkeíveket használjon.
- Ellenőrizze, hogy a lapok nem ragadnak, nem gyûröttek és nincsenek elválva a hátsó védőrétegtől.
- Ne használjon műanyag vagy átlátszó címkéket. Az ilyen címkéken a tinta nem fog megszáradni.
- Adagolótálca kapacitása: legfeljebb 20 címkeív (csak Letter vagy A4-es méretû íveket használjon)

előkészület a nyomtatásra

1. Emelje fel a nyomtató tetejét.
2. Csúsztassa el a papírvezetőt a bal oldalra.
3. Emelje fel a kiadótálcát.
4. Pörgesse át a lapok szélét, hogy elválassza őket egymástól, majd igazítsa össze a szélüket.
5. Helyezze a címkeíveket a címkeoldalukkal lefelé az adagolótálcába, majd nyomja be az íveket a nyomtatóba ütközésig.



6. Engedje le a kiadótálcát.
7. A papírvezetőt csúsztassa *szorosán* a papír széléhez.
8. Engedje vissza a nyomtató tetejét.

nyomtatás

1. Nyissa meg a [Nyomtató tulajdonságai](#) párbeszédpanelt, majd válassza a következőket:

lap	beállítás
Papír/ Minőség	A méret: Letter vagy A4 A típus: Sima papír

2. Válasszon ki minden egyéb kívánt [nyomtatási beállítás](#) értéket, majd kattintson az **OK** gombra.

kartotéklapok és más kisméretű hordozó

irányelvek

- Csak a nyomtató papírméret specifikációinak megfelelő méretű kártyákat és kisméretű hordozót használjon. A specifikációkat a nyomtató tartozékaként adott *referencia útmutató* tartalmazza.
- Adagolótálca kapacitása: legfeljebb 30 kártya

előkészület a nyomtatásra

1. Emelje fel a nyomtató tetejét.
2. Csúsztassa el a papírvezetőt a bal oldalra.
3. Emelje fel a kiadótálcát.
4. Helyezze be a kártyákat az adagolótálca jobb oldalába a nyomtatandó oldalukkal lefelé és a rövid szélükkel a nyomtató felé nézve.



5. Engedje le a kiadótálcát.
6. A papírvezetőt csúsztassa *szorosán* a papír széléhez.
7. Engedje vissza a nyomtató tetejét.

nyomtatás

1. Nyissa meg a [Nyomtató tulajdonságai](#) párbeszédpanelt, majd válassza a következőket:

lap	beállítás
-----	-----------

Papír/ Minőség	A méret: Megfelelő kártyaméret A típus: Sima papír
---------------------------	---

2. Válasszon ki minden egyéb kívánt [nyomtatási beállítás](#) értéket, majd kattintson az **OK** gombra.

Ha papír kifogyására figyelmeztető üzenet jelenik meg, kattintson [ide](#).

hibaüzenetek

kifogyott a papír

ha az adagolótálca töltve van

1. Ellenőrizze a következőket:
 - o Van elegendő papír az adagolótálcában (legalább tíz lap).
 - o Az adagolótálca nincs túltöltve.
 - o A papírköteg érinti az adagolótálca hátulját.
2. A papírvezetőt csúsztassa *szorosán* a papír széléhez.

ha az adagolótálca üres

1. Tegyen papírt az adagolótálcába.
2. Csúsztassa előre a papírt ütközésig.
3. A papírvezetőt csúsztassa *szorosán* a papír széléhez.

hibaüzenet jelenik meg az áramellátás gomb villogása mellett

Olvassa el a hibaüzenetet, amely leírja a problémát és a megoldást.

További információt a [villog az áramellátást jelző fény](#) részben talál.

megjelenik a 'hiba történt az USB portra való íráskor' hibaüzenet

Lehetséges, hogy a nyomtató helytelen adatot kap egy másik USB eszköztől vagy egy USB elosztóról. Csatlakoztassa a nyomtatót közvetlenül a számítógép USB portjára.

megjelenik a 'hiba történt az LPT1 portra való íráskor' hibaüzenet

Ha a nyomtató a számítógéphez USB kábellel csatlakozik, lehet, hogy a kábelt nem csatlakoztatták a szoftver telepítése előtt.

Távolítsa el, majd telepítse újra a szoftvert.

A szoftver letöltéséhez kattintson [ide](#).

megjelenik a 'nem hozható létre kétirányú kommunikáció' vagy 'a nyomtató nem válaszol' hibaüzenet

Lehetséges, hogy a nyomtató nem tud kommunikálni a számítógéppel, ha túl hosszú az USB kábel.

Ha ezt a hibaüzenetet kapja, győződjön meg róla, hogy az USB kábel nem hosszabb, mint öt méter.

üdvözlőkártyák

irányelvek

- Hajtsa ki az előre hajtogatott kártyákat, majd helyezze őket az adagolótálcába.
- A kiváló eredményhez használja a HP Greeting Card Paper-t (HP üdvözlőkártya papírt).
- Adagolótálca kapacitása: legfeljebb 20 kártya

előkészület a nyomtatásra

1. Emelje fel a nyomtató tetejét.
2. Csúsztassa el a papírvezetőt a bal oldalra.
3. Emelje fel a kiadótálcát.
4. Pörgesse át a kártyák szélét, hogy elválassza őket egymástól, majd igazítsa össze a szélüket.
5. Helyezze az üdvözlőkártyákat a nyomtatandó oldalukkal lefelé az adagolótálcába. Tolja be a kártyákat ütközésig a nyomtatóba.



6. Engedje le a kiadótálcát.
7. A papírvezetőt csúsztassa *szorosán* az üdvözlőkártyák széléhez.
8. Engedje vissza a nyomtató tetejét.

nyomtatás

1. Nyissa meg a [Nyomtató tulajdonságai](#) párbeszédpanelt, majd válassza a következőket:

lap	beállítás
Papír/Minőség	A méret: Megfelelő kártyaméret A típus: Megfelelő kártyatípus
Alapbeállítások	Tájolás: Megfelelő tájolás

2. Válasszon ki minden egyéb kívánt [nyomtatási beállítás](#) értéket, majd kattintson az **OK** gombra.

Ha papír kifogyására figyelmeztető üzenet jelenik meg, kattintson [ide](#).

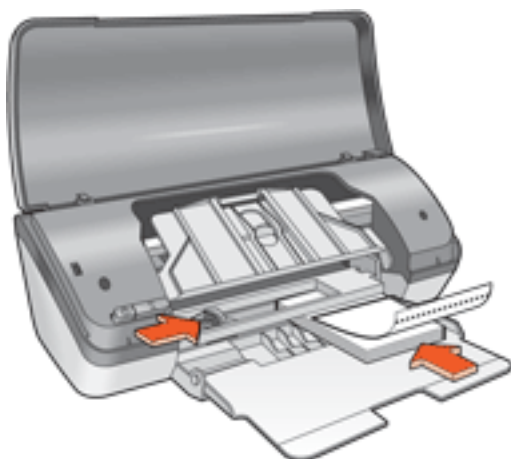
fényképek

irányelvek

- A nyomtatáshoz a fotót elektronikus (digitális) formátumra kell alakítani. Készítsen digitális fényképet, szkenneljen be egy fotót vagy a helyi fényképészeti üzletben készíttessen fájlt a fotóról.
- A kiemelkedő nyomat érdekében használja a HP fotópapírjait (HP photo paper).
- A csúcsmínőségű eredmények érdekében nagy felbontást válasszon a nyomtatási beállításnál, és használja a [hp digitális fényképezőgép beállítások](#) párbeszédpanelét.
- Az elhalványulás maximális kivédésének érdekében használjon HP premium plus photo papert (premium plus fotópapírt), és a nyomtatóba [fotó nyomtatópatront](#) tegyen.
- A szegély nélküli nyomtatással kapcsolatos információkért kattintson [ide](#).
- Adagolótálca kapacitása: legfeljebb 30 lap

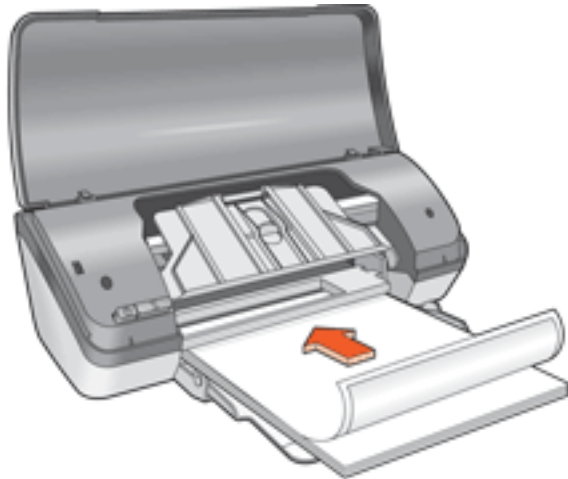
előkészület a nyomtatásra

1. Emelje fel a nyomtató tetejét.
2. Csúsztassa el a papírvezetőt a bal oldalra.
3. Emelje fel a kiadótálcát.
4. Tegye az alábbiak egyikét:
 - **Kis fényképek:** Tegye a fotópapírt a nyomtatható oldalával lefelé az adagolótálcába úgy, hogy a letéphető fül a nyomtatótól távolabb legyen.



- **Nagy fényképek:** Helyezze a fotópapírt a nyomtatandó oldalukkal lefelé az

adagolótálcába.



5. Tolja be a fotópapírt ütközésig a nyomtatóba.
6. Engedje le a kiadótálcát.
7. A papírvezetőt csúsztassa *szorosán* a papír széléhez.
8. Engedje vissza a nyomtató tetejét.

fényképek nyomtatása



Ha szoftver rendelkezik fénykép-nyomtatási funkcióval, akkor kövesse annak utasításait. Ellentéző esetben kövesse az alábbi utasításokat.

1. Nyissa meg a [Nyomtató tulajdonságai](#) párbeszédpanelt, majd válassza a következőket:

lap	beállítás
Papír/ Minőség	A méret: Megfelelő fotópapír-méret A típus: Megfelelő fotópapírtípus Nyomtatási minőség: Normál , Legjobb vagy Maximum dpi hp Digitális fotózás : Kívánt fényképfeljavítási beállítások

2. Válasszon ki minden egyéb kívánt [nyomtatási beállítás](#) értéket, majd kattintson az [OK](#) gombra.

Ha papír kifogyására figyelmeztető üzenet jelenik meg, kattintson [ide](#).

Exif nyomtatástámogatással rendelkező fényképek nyomtatása

Az Exif (Exchangeable Image File Format 2.2) egy nemzetközi, digitális képekkel kapcsolatos szabvány, mely egyszerűsíti a digitális fényképezést, és javítja a kinyomtatott képek minőségét. Egy Exif print funkciót támogató digitális fényképezőgéppel készített kép készítésekor az Exif print, olyan információkat tárol el a képben, mint az exponálási idő, vakubeállítás és a színtelítettség. A HP Deskjet nyomtatószoftver ezeket az adatokat felhasználva automatikusan hajt végre olyan képjavításokat, melyek kiváló minőségű fényképeket eredményeznek.

Exif print nyomtatástámogatással rendelkező fényképek nyomtatásához szükséges:

- Exif Print funkcióval rendelkező digitális fényképező
- Exif Print funkciót felhasználni tudó fotószoftver
- HP Deskjet nyomtató, ami támogatja az Exif Print funkciót
- Windows 98, 2000, Me vagy XP

Az Exif print fényképek nyomtatásához kövesse az alábbi lépéseket:

1. Nyissa meg az Exif nyomtatásra képes fotószoftverben a kinyomtatandó fájlt.
2. Nyissa meg a [Nyomtató tulajdonságai](#) párbeszédpanelt, majd válassza a következőket:

lap	beállítás
Papír/ Minőség	A típus: Megfelelő fotópapírtípus Nyomtatási minőség: Legjobb vagy Normál

3. Válasszon ki minden egyéb kívánt [nyomtatási beállítás](#) értéket, majd kattintson az [OK](#) gombra.

A nyomtatószoftver automatikusan optimális képet nyomtat.

PhotoREt nyomtatás

A PhotoREt mód a nyomtatási sebesség és a képminőség legjobb kombinációját nyújtja.

A PhotoRet technikával való nyomtatáshoz kövesse az alábbi lépéseket:

1. Nyissa meg a [Nyomtató tulajdonságai](#) párbeszédpanelt, majd válassza a következőket:

lap	beállítás
-----	-----------

Papír/ Minőség	Nyomtatási minőség: Legjobb
---------------------------	------------------------------------

- Válasszon ki minden egyéb kívánt [nyomtatási beállítás](#) értéket, majd kattintson az **OK** gombra.

4800 x 1200 optimalizált dpi

4800 x 1200 optimalizált dpi a legmagasabb minőség ezen nyomtató esetén. Amikor **Maximum dpi** ki van választva a nyomtatóillesztőben, a háromszínű nyomtatópatron 4800 x 1200 optimalizált dpi módban nyomtat. Ha egy [fotó nyomtatópatron](#) is be van rakva, a nyomtatási minőség javul. Ha a fotó nyomtatópatron nem volt a nyomtató tartozéka, akkor az külön is beszerezhető.

4800 x 1200 optimalizált dpi módban történő nyomtatáshoz kövesse az alábbi lépéseket:

- Nyissa meg a [Nyomtató tulajdonságai](#) párbeszédpanelt, majd válassza a következőket:

lap	beállítás
Papír/ Minőség	A típus: Megfelelő fotópapírtípus Nyomtatási minőség: Maximum dpi

- Válasszon ki minden egyéb kívánt [nyomtatási beállítás](#) értéket, majd kattintson az **OK** gombra.

hattintás színes nyomtatás

Használja hattintás színes nyomtatást a fényképek minőségének javításához.

A hattintás színes nyomtatáshoz egy fotó és egy háromszínű nyomtatópatron kell a nyomtatóba. Ha a [fotó nyomtatópatron](#) nem volt a termék tartozéka, akkor az külön is beszerezhető.

Hattintás színes nyomtatási módban történő nyomtatáshoz kövesse az alábbi lépéseket:

- Nyissa meg a [Nyomtató tulajdonságai](#) párbeszédpanelt, majd válassza a következőket:

lap	beállítás
-----	-----------

Papír/ Minőség	A típus: Megfelelő fotópapírtípus Nyomtatási minőség: Normál , Legjobb vagy Maximum dpi
---------------------------	--

2. Válasszon ki minden egyéb kívánt [nyomtatási beállítás](#) értéket, majd kattintson az [OK](#) gombra.

vasalható nyomóminták

irányelvek

- A kiváló eredményekhez használja a HP Iron-on Transfers (hp vasalható nyomóminták) hordozót.
- Tükörkép nyomtatásakor a szöveg és a képek vízszintesen megcserélődnek a számítógép képernyőjén látottakhoz képest.



- Adagolótálca kapacitása: legfeljebb 100 lap

előkészület a nyomtatásra

1. Emelje fel a nyomtató tetejét.
2. Csúsztassa el a szélességi papírvezetőt a bal oldalra.
3. Emelje fel a kiadótálcát.
4. Helyezze a papírt a nyomtatandó oldalával lefelé az adagolótálcába, majd nyomja be a nyomtatóba ütközésig.
5. Engedje le a kiadótálcát.
6. A szélességi papírvezetőt csúsztassa *szorosán* a papír széléhez.
7. Engedje vissza a nyomtató tetejét.

nyomtatás



Ha a szoftver rendelkezik rávasalható nyomómintás nyomtatási funkcióval, akkor kövesse annak utasításait. Ellentéző esetben kövesse az alábbi utasításokat.

1. Nyissa meg a [Nyomtató tulajdonságai](#) párbeszédpanel, majd válassza a következőket:

lap	beállítás
------------	------------------

Papír/Minőség	A méret: A4 vagy Letter A típus: hp vasalható nyomóminták Nyomtatási minőség: Normál vagy Legjobb
Alapbeállítások	Tájolás: Tükörkép

2. Válasszon ki minden egyéb kívánt [nyomtatási beállítás](#) értéket, majd kattintson az **OK** gombra.

karbantartás

- [a nyomtatópatronok cseréje](#)
- [a nyomtatópatronok kalibrálása](#)
- [a nyomtatópatronok automatikus tisztítása](#)
- [a nyomtatópatronok kézi tisztítása](#)
- [a nyomtatópatronok kezelése](#)
- [a nyomtató házának karbantartása](#)
- [a tinta eltávolítása a bőrről és a ruházatról](#)
- [nyomtatóeszközök](#)

a nyomtatópatronok automatikus tisztítása

Ha a kinyomtatott oldalakon vonalak és pontok hiányoznak, vagy ha azok tintacsíkokat tartalmaznak, akkor a nyomtatópatronok valószínűleg tisztításra szorulnak vagy kifogyóban van bennük a tinta.

A nyomtatópatron tintaszintjének ellenőrzéséhez kattintson ide.

Ha a tintapatronokban nem kevés a tinta, akkor az alábbi lépések követésével tisztítsa meg a nyomtatópatronokat automatikusan:

1. Lépjen a nyomtató karbantartása témakörre.
2. Kattintson a [Patronok tisztítása](#) gombra.
3. Kattintson a [Tisztítás](#) gombra, majd kövesse a képernyőn megjelenő utasításokat.

Amennyiben nyomatain a tisztítás után is hiányoznak bizonyos vonalak vagy pontok, [cserélje](#) ki a nyomtatópatronokat.

Figyelem! Csak akkor tisztítsa meg a nyomtatópatronokat, amikor az valóban szükséges. A szükségtelen tisztogatással tintát veszít és megrövidíti a patron élettartamát.

a nyomtatópatronok kézi tisztítása

Ha a nyomtatót poros környezetben használja, akkor piszok halmozódhat fel a burkolat alatt. Ilyen szennyeződésnek számít a por, hajsza, a szőnyegből vagy ruházatból származó szövecsza. Amikor ez a nyomtatópatronokra és a foglalatra kerül, akkor tintacsíkokat és foltokat okozhat a kinyomtatott lapokon. A tintacsíkokat könnyen meg lehet szüntetni a patronok és a foglalat kézi megtisztításával.

tisztítóeszközök összegyűjtése

A nyomtatópatronok és a foglalat megtisztításához az alábbiakra lesz szüksége.

- Desztillált víz
- Vattapálcikák vagy más puha, számentes anyag, amely nem fog a patronokhoz ragadni

Vigyázzon, hogy ne kerüljön [tinta a kezére vagy a ruhájára](#) a tisztítás során.

a tisztításra való felkészülés

1. Nyomja meg az [áramellátás](#) gombot a nyomtató bekapcsolásához, majd emelje fel a nyomtató fedőlapját.

A foglalat a nyomtató közepére áll.

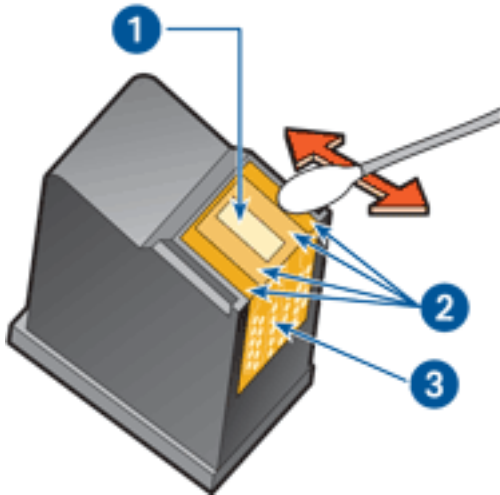
2. Húzza ki a hálózati tápkábelt a nyomtató hátuljából.
3. Távolítsa el a nyomtatópatronokat és tegye őket egy darab papírra, a tintafúvókák lapjával felfelé.

Figyelem! Ne hagyja a nyomtatópatronokat a nyomtatón kívül 30 percnél tovább.

a nyomtatópatronok és a nyomtatópatron-foglalat tisztítása

1. Nedvesítse meg kissé a vattapálcikákat desztillált vízzel.
2. Tisztítsa meg az első nyomtatópatron elejét és éleit a pálcikával, ahogy az a következő ábrán látható.

Ne törölje meg a fúvóka lapját.



1. fúvóka lapja és tintafúvókák 2. nyomtatópatron eleje és szélei 3. réz érintkezők

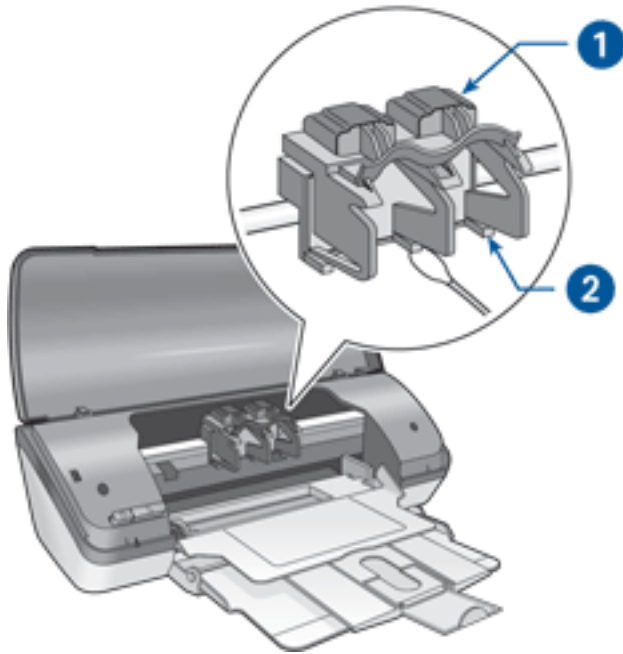
Figyelem! Ne érintse meg a nyomtatópatron tintafúvókáit és réz érintkezőit. Érintésük tintahibákat, beszáradást és rossz érintkezést okozhat.

3. Vizsgálja meg a nyomtatópatronok elejét és széleit, hogy nincsenek-e rajtuk szálak.

Ismételje meg a fenti 1 és 2 lépéseket, ha még talál szálakat.

4. A második nyomtatópatron megtisztításához ismételje meg a három lépést.
5. Törölje meg a nyomtatópatron foglalata falainak az alját egy tiszta, nedves vattapálcikával.

Ismételje meg ezt az eljárást egészen addig, amíg már nincs tintamaradék a tiszta vattapálcikán.



1. nyomtatópatron foglalata 2. nyomtatópatron foglalatának falai

6. Helyezze vissza a nyomtatópatronokat, és zárja le a nyomtató fedőlapját.
7. Csatlakoztassa vissza a hálózati tápkábelt a nyomtató hátsó részébe.
8. Nyomja meg az **áramellátás** gombot a nyomtató bekapcsolásához.
9. [Kalibrálja](#) a nyomtatópatronokat.

Ismételje meg a tisztítási eljárást, ha a nyomtatott lapokon továbbra is tintacsíkok jelennek meg.

a tinta eltávolítása a bőrről és a ruházatról

A bőrre és ruházatra került festék eltávolításához kövesse az alábbi lépéseket:

szennyezett felület	teendő
bőr	Mossa le az érintett területet dörzshatású szappannal.
fehér ruha	Mossa ki a ruhát hideg vízben klórtartalmú fehéritővel.
színes ruha	Mossa ki a ruhát hideg vízben jól habzó szalmiákszesszel.

Figyelem! A ruhadarabból mindig hideg vízzel távolítsa el a tintát. A meleg vagy forró víz rögzítheti a tintát a ruhadarabon.

a nyomtató házának karbantartása

Mivel a nyomtató finom foltokban viszi fel a tintát a papírra, tintapaca jelenhet meg a nyomtató fedőházán és érintkező felületein. A nyomtató fedőházán lévő foltok, pacák és/vagy rászáradt tinta eltávolításához használjon egy megnedvesített puha ruhát.

A nyomtató tisztításakor ügyeljen a következőkre:



- **Ne** tisztítsa meg a nyomtató belsejét. Tartson távol minden folyadékot a belső részekről.
- **Ne** használjon háztartási tisztítószereket. Ha a nyomtató háztartási tisztítószerrel lett tisztítva, törölje le a nyomtató külső felületét egy megnedvesített puha ruhával.
- **Ne** olajozza be a tengelyt, amelyen nyomtatópatron foglalata csúszkál előre és hátra. A foglalat előre- és hátramoszgásának a zaja normális.

nyomtatóeszközök

A nyomtatószoftver számos hasznos eszközt tartalmaz a nyomtató teljesítményének növeléséhez.

Nyomtatóeszközök felhasználási lehetőségei:

- Becsült tintaszintek megtekintése.
- Nyomtatópatronok tisztítása.
- Nyomtató kalibrálása.
- Tesztoldal nyomtatása.
- Egyéb szükséges műveletek végrehajtása.

Az eszközök eléréséhez kattintson ide.

hibakeresés

- a nyomtató nem nyomtat
- papírelakadás
- papírproblémák
- gyenge nyomtatási minőség
- a dokumentum nyomtatása hibás
- nem működik megfelelően a fényképek nyomtatása
- nyomtatási problémák szegély nélküli nyomtatásnál
- villog az áramellátást jelző fény
- a nyomtató lassú
- hibaüzenetek
- ha továbbra is problémákba ütközik

a nyomtató nem nyomtat

ellenőrizze a következőket

- A nyomtató csatlakoztatva van az áramforráshoz.
- A kábelkapcsolatok megfelelőek.
- A nyomtató be van kapcsolva.
- A nyomtatópatronok [megfelelően vannak behelyezve](#).
- A papír vagy más hordozó a megfelelő módon van betéve az adagolótálcába.
- A nyomtató fedőlapja zárva van.
- A hátsó szerelőfedél rögzítve van.

az áramellátást jelző fény ellenőrzése

Ha az áramellátást jelző fény villog, lehetséges, hogy hiba történt.

További információt a [villog az áramellátást jelző fény](#) részben talál.

nyomtatókábel csatlakozásának ellenőrzése

Ha a nyomtatókábel egy USB elosztóhoz csatlakozik, nyomtatási ütközés történhet. Két módon lehet az ütközést megszüntetni:

- Csatlakoztassa a nyomtató USB kábelét közvetlenül a számítógépére, vagy
- Nyomtatás közben ne használjon az elosztóhoz kötött más USB eszközöket.

ha nem kapcsol be a nyomtató

Lehet, hogy a nyomtató túl nagy áramot vett fel.

1. Húzza ki a hálózati tápkábelt a fali csatlakozóból.
2. Várjon körülbelül 10 másodpercig.
3. Csatlakoztassa újra a tápkábelt.
4. Nyomja meg az [áramellátás](#) gombot a nyomtató bekapcsolásához.

Ha a nyomtató még mindig nem kapcsol be, próbálja ki a következőket:

- Csatlakoztassa a nyomtatót egy másik hálózati aljzatba, vagy
- Csatlakoztassa a nyomtatót az áramvédő helyett közvetlenül egy hálózati aljzatba.

ha a nyomtató továbbra sem nyomtat

Válassza azt az alábbi pontot, amelyik leginkább tükrözi a problémát:

- [papírelakadás](#)
- [kifogyott a papír](#) üzenet
- képernyőn megjelenő [hibaüzenet](#)

papírproblémák

a nyomtató egyszerre több lapra nyomtat

papírsúly

A nyomtató egyszerre több lapra nyomtathat, ha a papír súlya nem éri el az ajánlott értéket. Használjon olyan papírt, amely súlya megfelel a javasolt értéknek. A papírsúly adatokat a nyomtató tartozékaként adott *referencia útmutató* tartalmazza.

a papír helytelenül lett betöltve

A nyomtató egyszerre több lapra nyomtathat, ha a papírt túl mélyen helyezte be a nyomtatóba. Töltse be újra a papírt a papíradagolóba addig tolva előre, amíg ellenállásba nem ütközik.

egyéb papírproblémák

- Papírelakadás elhárításával kapcsolatos információkért kattintson [ide](#).
- Ha papír kifogyására figyelmeztető üzenet jelenik meg, kattintson [ide](#).

gyenge nyomtatási minőség

csíkok és hiányzó vonalak

Ha a kinyomtatott oldalakon vonalak és pontok hiányoznak, vagy ha azok tintacsíkokat tartalmaznak, akkor a nyomtatópatronokban valószínűleg kifogyóban van a tinta vagy azok [tisztításra](#) szorulnak.

bizonyos részek halványak

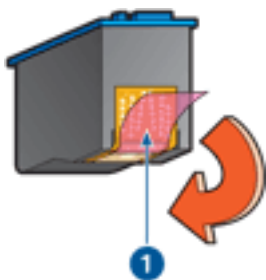
- Ellenőrizze, hogy fekete nyomtatópatron van-e a nyomtatóban.

Ha a nyomatokon a fekete szöveg vagy képek halványak, lehet, hogy a nyomtató csak a háromszínű patronot használja. Helyezzen be egy fekete nyomtatópatront a háromszínű patron mellé, hogy optimális fekete nyomtatási minőséget kapjon.

- Ellenőrizze, hogy egyik nyomtatópatronban sem kevés a tinta.

Ha egy nyomtatópatronban kevés a tinta, vegyen fontolóra egy patroncserét. A rendelési számokat megtalálja a [nyomtatópatronok](#) című résznél.

- Ellenőrizze, hogy a nyomtatópatronokról a műanyag védőszalag el van-e távolítva.



1. védőszalag

- Próbálja magasabb nyomtatási minőséget beállítani.

növelje a tintamennyiséget

1. Nyissa meg a [Speciális beállítások](#) párbeszédpanelt.
2. Mozdassa a [Tintamennyiség](#) csúszkát a [Sok](#) irányába.
3. Mozdassa a [Száradási idő](#) csúszkát a [Több](#) irányába.
4. Kattintson az [OK](#) > [OK](#) gombra.

a nyomtató üres lapokat nyomtat

- Lehet, hogy a műanyag védőszalag még mindig a nyomtatópatronokon van. Ellenőrizze, hogy a nyomtatópatronokról a műanyag védőszalag el van-e távolítva.
- A nyomtatópatronokból lehet, hogy [kifogyott a tinta](#). A cserélje ki az egyik illetve mindkét üres nyomtatópatront.

a lapon túl kevés vagy túl sok tinta van

állítsa be a tintamennyiséget és a száradási időt

1. Nyissa meg a [Speciális beállítások](#) párbeszédpanelt.
2. Mozgassa a [Tintamennyiség](#) csúszkát a [Kevés](#) vagy a [Sok](#) irányába.



Ha növeli a tinta mennyiségét, mozgassa a [Száradási idő](#) csúszkát a [Több](#) irányába, hogy elkerülje a tinta elkenődését.

3. Kattintson az [OK](#) gombra, majd újra az [OK](#) gombra.

a dokumentum nyomtatása hibás

a szöveg és a képek rosszul vannak igazítva

Ha a nyomatokon a szöveg és a képek rosszul vannak igazítva, [kalibrálja](#) a nyomtatót.

a nyomtató nem a lap közepére vagy ferdén nyomtat

1. Ellenőrizze, hogy a papír megfelelően van-e elhelyezve az adagolótálcában.
2. Csúsztassa a papírvezetőket *szorosan* a papír széleihez.
3. Nyomtassa ki újra a dokumentumot.

a boríték szögben kerül nyomtatásra

1. Az adagolótálcába töltés előtt hajtsa a borítékfület a borítékba.
2. Győződjön meg arról, hogy a papírvezetők *szorosan* illeszkednek a boríték széleihez.
3. Nyomtassa ki újra a borítékot.

a dokumentum egyes részei hiányoznak vagy rossz helyre vannak nyomtatva

Nyissa meg a [Nyomtató tulajdonságai](#) párbeszédpanelt, és erősítse meg a következő beállításokat:

lap	beállítás
Alapbeállítások	Tájolás: Ellenőrizze a papír megfelelő tájolását
Papír/Minőség	A méret: Ellenőrizze a papír megfelelő méretét
Effektusok	Méretezés illesztés céljából: Válassza ki a szöveg és az ábrák papírhoz való igazításához
Kivitelezés	Poszter nyomtatása: Ellenőrizze, hogy a Ki legyen kiválasztva

a nyomat nem az új beállítások szerint kerül kinyomtatásra

A nyomtató alapértelmezett beállításai eltérhetnek az alkalmazás nyomtatási beállításaitól. Válassza ki a megfelelő nyomtatási beállítást a szoftveralkalmazásban.

nem működik megfelelően a fényképek nyomtatása

ellenőrizze a papírtálcát

1. Ellenőrizze, hogy a fotópapír a nyomtatható oldalával lefelé van berakva az adagolótálcába.
2. Csúsztassa előre a papírt ütközésig.
3. Csúsztassa a papírvezetőket *szorosan* a papír széleihez.

ellenőrizze a nyomtató tulajdonságait

Nyissa meg a [Nyomtató tulajdonságai](#) párbeszédpanelt, majd ellenőrizze a következő beállításokat:

lap	beállítás
Papír/ Minőség	A méret: Megfelelő méret A típus: Fotópapír Nyomtatási minőség: Legjobb

nyomtatási problémák szegély nélküli nyomtatásnál

a kép szögben kerül nyomtatásra

ha a nyomtat az alábbi módon néz ki



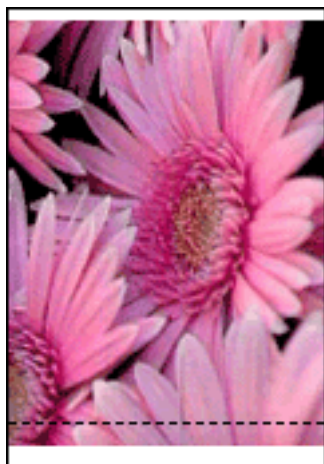
tegye a következőket

1. Helyezze a megfelelő módon a papírt az adagolótálcára.
2. Ellenőrizze, hogy a papírvezetők *szorosan* illeszkedjenek a kártyákhoz vagy a fotópapírhoz.
3. Kövesse a papírtípus behelyezésére vonatkozó utasításokat.

Lásd [szegély nélküli nyomtatás](#).

szegély van a kép tetején

ha a nyomtat az alábbi módon néz ki



tegye a következőket
[Kalibrálja](#) a nyomtatót.

szegély van a kép szélén

ha a nyomtat az alábbi módon néz ki



tegye a következőket
[Kalibrálja](#) a nyomtatót.

a kép a letéphető fül felett van

ha a nyomtat az alábbi módon néz ki



tegye a következőket
[Kalibrálja](#) a nyomtatót.

tintamaszatok

ha a nyomaton tintamaszat van

Tintamaszat van a nyomatok hátulján, vagy a lapok összeragadnak.

tegye a következőket

1. Nyissa meg a [Speciális beállítások](#) párbeszédpanelt.
2. Mozgassa a [Száradási idő](#) csúszkát a [Több irányába](#).
3. Mozgassa a [Tintamennyiség](#) csúszkát a [Kevés](#) irányába.



A kép színei világosabbak lehetnek.

4. Kattintson az [OK](#) gombra.

Ha a probléma továbbra is fennáll:

1. Távolítsa el a szegély nélküli hordozót, és töltsön be sima papírt az adagolótálcába.
2. Nyomja le és tartsa lenyomva a [Nyomtatás törlése](#) gombot addig, amíg a nyomtató el nem kezd nyomtatni egy tesztlapot, majd engedje fel a gombot.
3. Ismételje a 2. lépést addig, amíg a tesztlapok hátulján nem marad tintamaszat.

a nyomtató lassú

A nyomtató nyomtatási teljesítményét több tényező csökkentheti.

több szoftveralkalmazás is meg van nyitva

A számítógép nem rendelkezik elég erőforrással ahhoz, hogy a nyomtató optimális sebességgel nyomtasson.

A nyomtatási sebesség növeléséhez zárja be a szükségtelen szoftveralkalmazásokat nyomtatáskor.

összetett dokumentumok, grafikák vagy fényképek nyomtatódnak

A grafikákat vagy fényképeket tartalmazó dokumentumok nyomtatása lassabb, mint a szöveges dokumentumoké.

Ha a számítógépe nem rendelkezik elég memóriával és szabad lemezterülettel a dokumentum normál körülmények közötti kinyomtatásához, használhatja a Kevés memóra üzemmódot. Ennek az opciónak a használata ronthatja a nyomtatás minőségét. A kevés memória üzemmód kikapcsolja a 4800 x 1200 optimalizált dpi módot is.

A kevés memória üzemmód aktiválása:

1. Nyissa meg a [Nyomtató tulajdonságai](#) párbeszédpanelt.
2. Kattintson az [Alapbeállítások](#) címkére, majd a [Speciális beállítások](#) gombra.
3. Jelölje be a [Kevés memória üzemmód](#) opciót.
4. Nyomtassa ki a dokumentumot.

a nyomtató illesztőprogramja elavult

Valószínűleg egy elavult illesztőprogram van telepítve.

A nyomtató illesztőprogramjának frissítésével kapcsolatos információkért kattintson [ide](#).

a számítógép nem felel meg a rendszerkövetelményeknek

Ha a számítógépében nincs elég RAM vagy egy nagyobb szabad lemezterület, akkor a nyomtatási folyamat tovább tart.

1. Ellenőrizze, hogy a számítógép merevlemezének mérete, RAM memóriája és processzorának sebessége megfelel-e a [rendszerkövetelményeknek](#).
2. Szabadítson fel a merevlemezen területet.

a nyomtató tintahelyettesítő módban van

A nyomtató lassabban nyomtathat, ha [tintahelyettesítő mód](#) van beállítva.

A nyomtatási sebesség növeléséhez használjon két nyomtatópatront a nyomtatóban.

minimális rendszerkövetelmény

A számítógéppel kapcsolatos minimális követelmények:

Microsoft Windows XP

Minimális processzorsebesség: Pentium 233 MHz

Szükséges RAM: 128 MB

Szükséges szabad merevlemez-terület: 40 MB*

Microsoft Windows 98, Me

Minimális processzorsebesség: Pentium 150 MHz

Szükséges RAM: 32 MB

Szükséges szabad merevlemez-terület: 40 MB*

Microsoft Windows 2000 Professional

Minimális processzorsebesség: Pentium 133 MHz

Szükséges RAM: 64 MB

Szükséges szabad merevlemez-terület: 40 MB*

* Ha fényképeket vagy nagyon nagy felbontással (4800 x 1200 optimalizált dpi) nyomtat, legalább 400 MB szabad ideiglenes merevlemez-területre lesz szüksége.

ha továbbra is problémákba ütközik

Ha a hibaelhárítási témák áttekintése után is problémát tapasztal, állítsa le, majd indítsa újra a számítógépét.

Ha számítógépe újraindítása után is fennállnak a problémák, látogassa meg a HP ügyfélszolgálati tanácsadót a **www.hp.com/support** webcímen.

műszaki adatok

- [minimális rendszerkövetelmény](#)
- [környezetvédelmi jellemzők](#)
- [a nyomtatópatron újrahasznosítása](#)

környezetvédelmi jellemzők

A Hewlett-Packard folyamatosan tökéletesíti a tintasugaras nyomtatók gyártási folyamatát, hogy csökkentse a nyomtatók negatív hatását az irodai környezetre és azokra a helységekre, ahol a nyomtatókat gyártják, szállítják és használják.

csökkentés és megszüntetés

Papírfelhasználás: A nyomtató kétoldalas nyomtatási képessége csökkenti a papírigényt és az ehhez kapcsolódó természeti erőforrásokat. A nyomtató újrahasznosított papír felhasználására alkalmas a DIN 19 309 szabvány alapján.

Újrahasznosított papír: A nyomtató minden dokumentációját újrahasznosított papírra nyomtattuk.

Ózon: A Hewlett-Packard az ózonrétegre ártalmas vegyszereket, pl. a CFC vegyületeket kiküszöbölte a gyártási folyamatból.

újrahasznosítás

Ezt a nyomtatót az újrahasznosítás figyelembevételével tervezték. A felhasznált anyagfélék számát minimálisra csökkentettük, miközben biztosítottuk a megfelelő minőséget és megbízhatóságot. A különböző anyagok könnyen szétválaszthatóak. A rögzítőket és csatlakozókat könnyű megtalálni, könnyen hozzáférhetőek és egyszerű eszközökkel eltávolíthatóak. A legfontosabb alkatrészek könnyen hozzáférhetőek, egyszerűen szétszedhetőek, ha javításra szorulnak.

A nyomtató csomagolása: A nyomtató csomagolóanyagait úgy választottuk ki, hogy a legkisebb költség mellett a lehető legnagyobb biztonságot nyújtsák, és egyúttal a lehető legkisebbre csökkentsék a környezetre gyakorolt hatást, továbbá elősegítsék az anyagok újrahasznosítását. A HP Deskjet nyomtatók masszív kivitelezése elősegíti a sérülések és egyúttal a csomagolóanyagok mennyiségének csökkentését.

Műanyag alkatrészek: Minden főbb műanyagfajtát és műanyag alkatrészt a nemzetközi szabványoknak megfelelően jelöltünk meg. A nyomtató burkolatában és alvázában felhasznált műanyagok újrahasznosíthatóak, mindegyik egyféle polimerből áll.

A termék élettartama: A HP Deskjet nyomtató élettartamának meghosszabbítása érdekében a HP a következőket kínálja:

- **Bővített garancia:** A részletes leírást a nyomtató tartozékát jelentő *referencia útmutató* tartalmazza.
- **Cserealkatrészek és fogyóeszközök** a gyártás megszüntetése után még három (3) évig kaphatóak.

- **A termék visszavétele:** Hasznos élettartama lejártá után ezt a terméket a www.hp.com/recycle helyen át tudja visszajuttatni a HP-hez. A kiürült nyomtatópatronok HP-hez való visszajuttatásával kapcsolatban lásd [a nyomtatópatron újrahasznosítása](#) című részt.



A kibővített jótállás és a termékvisszavételi lehetőségek nem minden országban illetve régióban alkalmazhatók.

energiafogyasztás

Ezt a nyomtatót az energiafelhasználási szempontok figyelembevételével tervezték. Ez nemcsak a természeti források megőrzését segíti elő, hanem pénzmegtakarítást is eredményez a nyomtató teljesítményének befolyásolása nélkül.

Ez a termék megfelel az ENERGY STAR® program előírásainak. Az ENERGY STAR olyan önkéntes részvételen alapuló program, amelynek célja, hogy ösztönözze az energiatakarékos irodai termékek kifejlesztését.



Az ENERGY STAR az U.S. Environmental Protection Agency (USA Környezetvédelmi Hivatal) USA-ban bejegyzett védjegye. ENERGY STAR partnerként a Hewlett-Packard cég megállapította, hogy a termék megfelel az ENERGY STAR energiatakarékosra vonatkozó irányelveinek.

Energiafogyasztás készenléti állapotban: Az energiafogyasztással kapcsolatos műszaki adatokat a *referencia útmutató* tartalmazza.

Energiafogyasztás kikapcsolt állapotban: Amikor a nyomtató ki van kapcsolva, akkor is fogyaszt bizonyos mennyiségű áramot. Az energiafogyasztás megelőzhető, ha a nyomtatót kikapcsolja és a nyomtató tápkábelét kihúzza a hálózati csatlakozóból.