

hp LaserJet 9055mfp
hp LaserJet 9065mfp

Wählt Fertigstellungsoptionen, wie z.B. Klammern, Falten und Lochen.

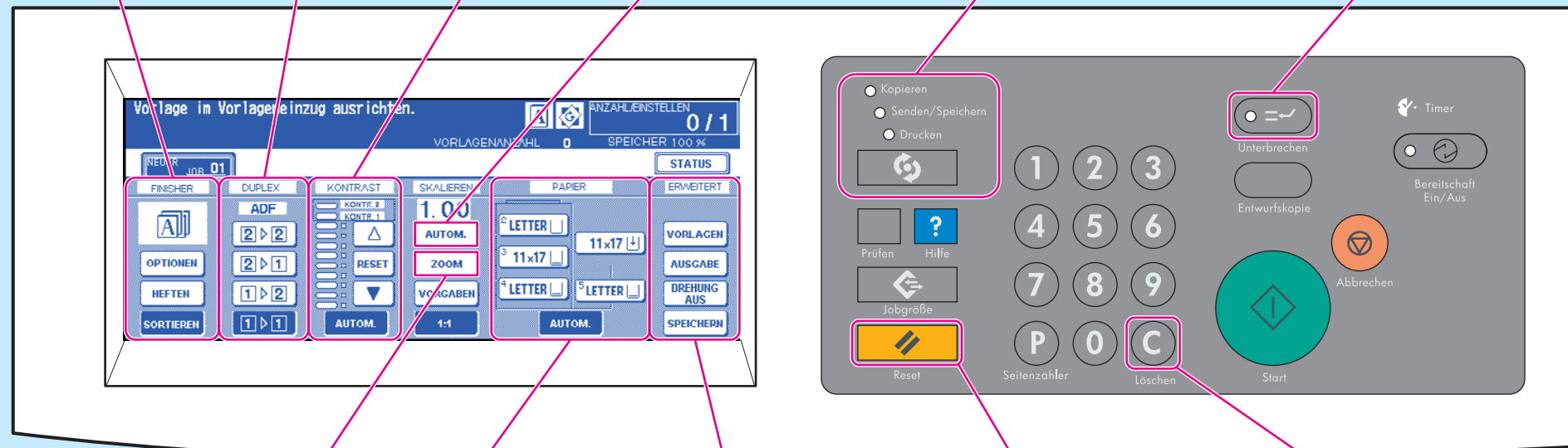
Bewirkt, dass die Druckausgabe des Bilds heller oder dunkler ausfällt.

Wechselt zwischen den verschiedenen Benutzeroberflächen-Bildschirmen.

Wählt Duplex-Optionen.

Passt das Bild durch Verkleinern bzw. Vergrößern an das ausgewählte Papier an.

Hält den aktuellen Job an und kopiert vom Vorlagenglas.



Verkleinert oder vergrößert die Druckausgabe des Bilds manuell.

Auswahl erweiterter Ausgabeoptionen und/oder spezieller Optionen für das Originaldokument, wie z.B. Foto, Text oder gemischte Vorlagen.

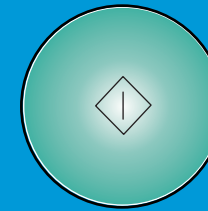
Setzt die Anzahl der Kopien auf die Standardeinstellung zurück.

Manuelle Auswahl von Fach und Papierformat. Deaktiviert die automatische Fachauswahl.

Setzt alle Bereiche auf die Standardeinstellungen zurück.

Vergrößern und Verkleinern

1. Berühren Sie **ZOOM** auf der berührungsempfindlichen Anzeige.
2. Verwenden Sie die Nummern oder Pfeile im Popup-Menü, um das gewünschte Verhältnis festzulegen.
3. Legen Sie das Originaldokument in den automatischen Vorlageneinzug (ADF) oder auf das Vorlagenglas.
4. Drücken Sie **Start**.



Erstellen einer Duplex- oder geklammerten Kopie

1. Wählen Sie eine der folgenden Optionen auf der berührungsempfindlichen Anzeige:
 - **1 > 2** wenn das Originaldokument auf einer Seite bedruckt ist.
 - **2 > 2** wenn das Originaldokument auf beiden Seiten bedruckt ist.

2. Berühren Sie **OPTIONEN**.

3. Wählen Sie die entsprechende Heftoption.

4. Berühren Sie **OK**.

5. Berühren Sie **VORLAGEN**.

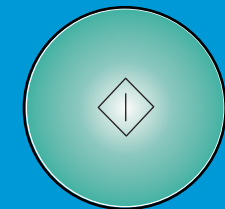
6. Wählen Sie die entsprechende Vorlagenausrichtung.

7. Berühren Sie **OK**.

8. Wählen Sie die Anzahl der Kopien.

9. Legen Sie das Originaldokument in das Fach für den automatischen Vorlageneinzug (ADF).

10. Drücken Sie **Start**.



Erstellen einer Kopie mit gemischten Vorlagen

1. Legen Sie das Originaldokument mit der bedruckten Seite nach oben und an der linken, rückwertigen Seite des Fachs ausgerichtet in den automatischen Vorlageneinzug (ADF).

2. Passen Sie die Papierführungen an die größten Vorlagenseiten an.

3. Berühren Sie **VORLAGEN** auf dem Hauptbildschirm.

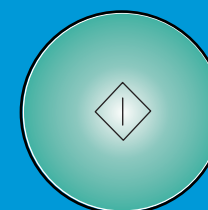
4. Berühren Sie **GEMISCHTE VORLAGEN** unter **SPEZIALVORLAGE**.

5. Berühren Sie **OK**.

6. Wählen Sie eine der folgenden Optionen auf der berührungsempfindlichen Anzeige:

- Berühren Sie **AUTOM.** unter **PAPIER**, um jedes Vorlagenformat auf einem passenden Papierformat auszugeben.
- Berühren Sie **AUTOM.** unter **SKALIEREN**, um alle Vorlagen auf das gleiche Papierformat zu kopieren. Das Größenverhältnis wird dabei automatisch gewählt.

7. Drücken Sie **Start**.



Weitere Informationen finden Sie in der Kurzübersicht



Besuchen Sie www.hp.com

© 2003 Copyright Hewlett-Packard Development Company, L.P.

www.hp.com



Q3643-90932