

hp LaserJet 9055mfp
hp LaserJet 9065mfp

Kivitelezési beállítások, például tűzés, hajtás és lyukasztás.

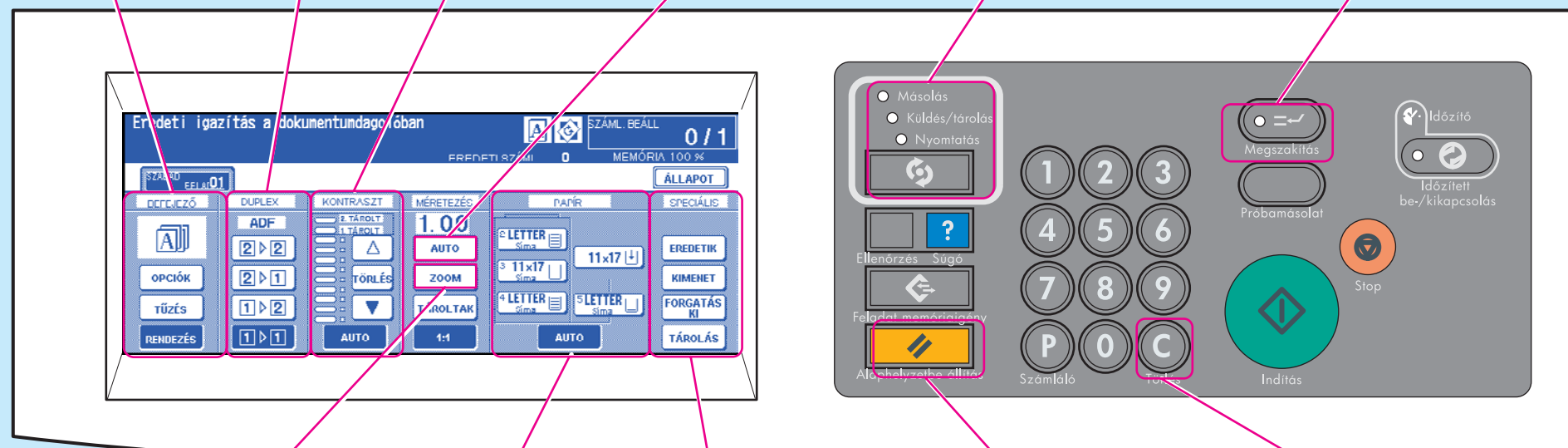
Kétoldalas nyomtatási beállítások.

A kimeneti kép világosabbá vagy sötétebbé tétele.

A kép kicsinyítése vagy nagyítása a választott papír méretéhez.

Váltás a különböző kezelőfelületek között.

A folyamatban lévő feladat leállítása, és másolás a lapolvasó üveglapjáról.



A kimeneti kép kézi kicsinyítése vagy nagyítása.

Az automatikus tálcaválasztás felülbírálatát tálcá vagy papírméret megadásával.

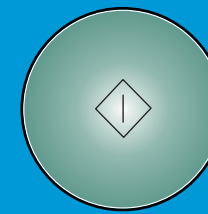
Speciális funkciók a kimenettel és az eredeti dokumentummal kapcsolatban, például fénykép, szöveg vagy képet és szöveget is tartalmazó eredeti kezelése.

Az összes terület visszaállítása az alapértékre.

A másolási példányszám visszaállítása az alapértékre.

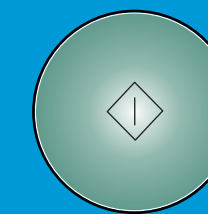
nagyítás vagy kicsinyítés

1. Nyomja meg a **NAGYÍTÁS** gombot az érintőképernyőn.
2. Az előugró menüben lévő számokkal és nyilakkal adja meg a kívánt arányt.
3. Tegye az eredeti dokumentumot az automatikus lapadagolóba vagy a lapolvasó üveglapjára.
4. Nyomja meg a **Start** gombot.



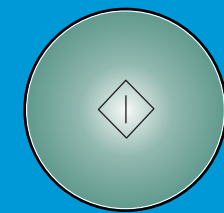
másolat készítése képet és szöveget is tartalmazó eredetiről

1. Tegye az eredeti dokumentumot színével felfelé az automatikus lapadagolóba, a tálca bal hátuljához igazítva.
2. Igazítsa a papírveteket a legnagyobb eredeti laphoz.
3. Nyomja meg az **EREDETI** gombot a főképernyőn.
4. A **SPECIAL ORIG** területen nyomja meg a **VEGYES EREDETI** gombot.
5. Nyomja meg az **OK** gombot.
6. Válassza ki az alábbiak egyikét az érintőképernyőn:
 - A **PAPER** területen nyomja meg az **AUTO** gombot, ha mindegyik eredetiről az eredetivel egyező méretű másolatot kíván készíteni.
 - A **SCALE** területen nyomja meg az **AUTO** gombot, ha azt szeretné, hogy mindegyik eredetiről ugyanakkora méretű papírra készüljön másolat, és a készülék automatikusan válassza ki a nagyítás vagy kicsinyítés mértékét.
7. Nyomja meg a **Start** gombot.



kétoldalas, tűzött másolat készítése

1. Válassza ki az alábbiak egyikét az érintőképernyőn:
 - **1 > 2** - ha az eredeti dokumentumot csak a lap egyik oldalára szeretné nyomtatni.
 - **2 > 2** - ha az eredeti dokumentumot a lap mindkét oldalára szeretné nyomtatni.
2. Nyomja meg a **BEÁLLÍTÁSOK** gombot.
3. Válassza ki a kívánt tűzési beállítást.
4. Nyomja meg az **OK** gombot.
5. Nyomja meg az **EREDETI** gombot.
6. Válassza ki az eredeti dokumentum tájolását.
7. Nyomja meg az **OK** gombot.
8. Adja meg a példányszámot.
9. Tegye az eredeti dokumentumot az automatikus lapadagolóba.
10. Nyomja meg a **Start** gombot.



További információ a rövid útmutatóban található.



Cím: www.hp.com

© 2003 Copyright Hewlett-Packard Development Company, L.P.

www.hp.com



Q3643-90935