

hp LaserJet 9055mfp
hp LaserJet 9065mfp

Hiermee geeft u afwerkingsopties op, zoals nieten, vouwen en perforeren.

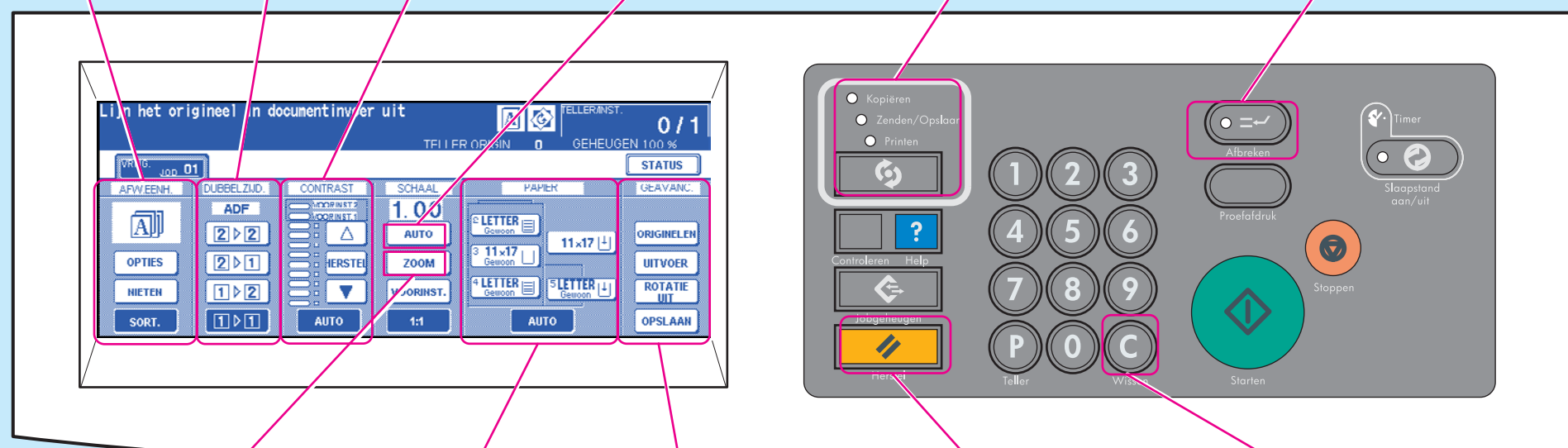
Hiermee geeft u opties voor dubbelzijdig afdrucken op.

Hiermee maakt u het beeld lichter of donkerder.

Hiermee vergroot of verkleint u het beeld voor de geselecteerde papiersoort.

Hiermee schakelt u tussen de verschillende interfacevensters.

Hiermee onderbreekt u de taak die wordt uitgevoerd en wordt het kopiëren vanaf de glasplaat gestart.



Hiermee vergroot of verkleint u het beeld handmatig.

Hiermee negeert u de automatische ladeselectie door een lade of papierformaat te selecteren.

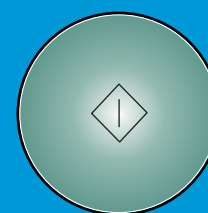
Hiermee selecteert u geavanceerde functies voor de uitvoer en speciale functies voor het origineel, zoals foto's, tekst of gemengde originelen.

Hiermee worden alle standaardinstellingen hersteld.

Hiermee wordt het standaard aantal exemplaren hersteld.

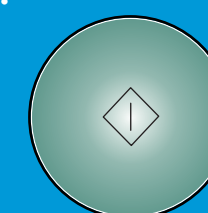
vergroten en verkleinen

1. Raak **ZOOM** aan op het aanraakscherm.
2. Gebruik de nummers of pijlen in het snelmenu om de gewenste factor in te stellen.
3. Plaats het origineel in de automatische documentinvoer (ADF) of op de glasplaat.
4. Druk op **Starten**.



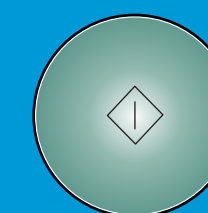
kopiëren met gemengde originelen

1. Plaats het origineel met de voorzijde naar boven en plaats het document tegen de rechterkant van de automatische documentinvoer (ADF).
2. Pas de papiergeleiders aan voor de grootste originelen.
3. Raak **ORIGINELEN** aan op het aanraakscherm.
4. Raak bij SPECIALE ORIG de optie **GEMENGD ORIGINEEL** aan.
5. Raak **OK** aan.
6. Selecteer een van de volgende opties op het aanraakscherm:
 - Raak bij PAPIER de optie **AUTO** aan zodat elk origineel op het juiste formaat wordt afgedrukt.
 - Raak onder SCHAAL de optie **AUTO** aan om alle originelen op hetzelfde papierformaat af te drukken waarbij er automatisch een factor wordt geselecteerd.
7. Druk op **Starten**.



een dubbelzijdige en geniete kopie maken

1. Selecteer een van de volgende opties op het aanraakscherm:
 - **1 > 2** als het origineel enkelzijdig is afgedrukt.
 - **2 > 2** als het origineel dubbelzijdig is afgedrukt.
2. Raak **OPTIES** aan.
3. Selecteer de gewenste optie voor nieten.
4. Raak **OK** aan.
5. Raak **ORIGINELEN** aan.
6. Selecteer de afdrukstand van het origineel.
7. Raak **OK** aan.
8. Geef het aantal exemplaren op.
9. Plaats het origineel in de automatische documentinvoer (ADF).
10. Druk op **Starten**.



raadpleeg de Naslaggids voor meer informatie



ga naar www.hp.com

© 2003 Copyright Hewlett-Packard Development Company, L.P.

www.hp.com



Q3643-90936