

hp LaserJet 9055mfp  
hp LaserJet 9065mfp

Escolhe as opções de acabamento, como grampeamento, dobra e perfuração.

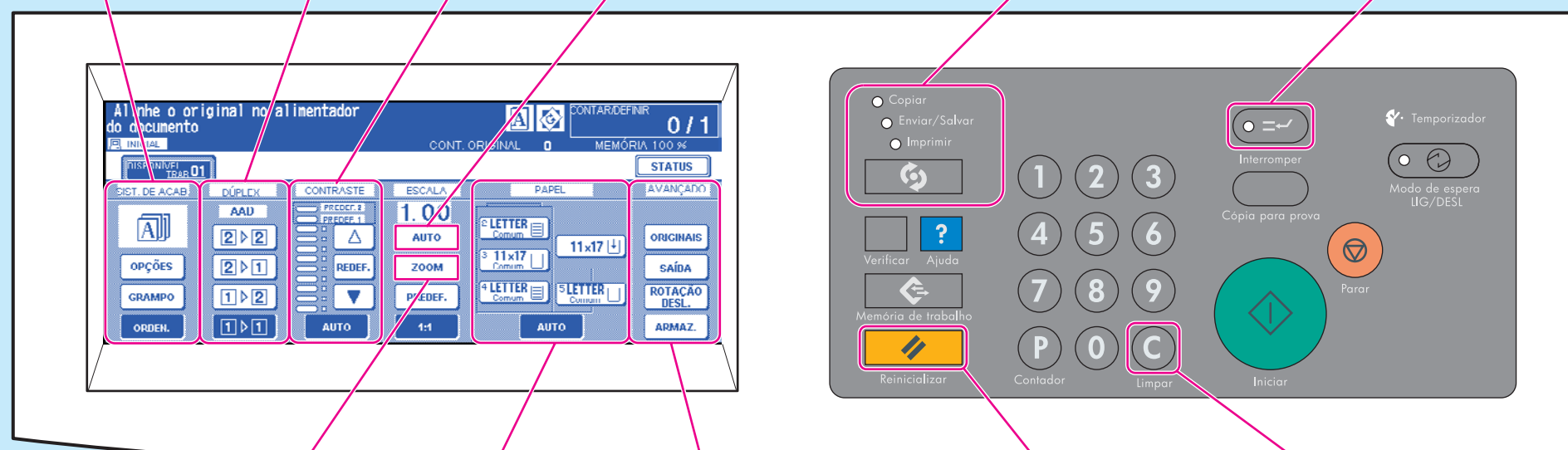
Escolhe as opções duplex.

Clareia ou escurece a imagem de saída.

Reduz ou amplia a imagem para ajustá-la ao papel selecionado.

Move entre as diferentes telas da interface do usuário.

Interrompe o trabalho em andamento e faz uma cópia a partir do vidro de digitalização.



Reduz ou amplia manualmente a imagem de saída.

Anula a seleção automática da bandeja, selecionando a bandeja ou o tipo de papel.

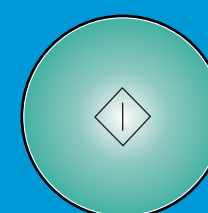
Seleciona os recursos avançados da saída e os recursos especiais do documento original, como fotografia, texto ou originais combinados.

Redefine todas as áreas para os padrões.

Redefine a quantidade de cópias para o padrão.

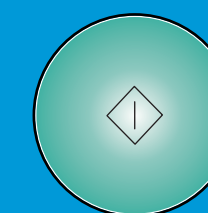
## ampliação e redução

1. Toque em **ZOOM** na tela sensível ao toque.
2. Use os números ou as setas no menu pop-up para definir a proporção desejada.
3. Coloque o documento original no alimentador automático de documentos (AAD) ou sobre o vidro de digitalização.
4. Pressione **Iniciar**.



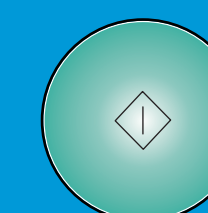
## cópia com originais combinados

1. Coloque o documento original com a face voltada para cima e em ordem no alimentador automático de documentos (AAD), de forma que fique alinhado à parte traseira esquerda da bandeja.
2. Ajuste as guias de papel para as páginas originais maiores.
3. Toque em **ORIGINAIS** na tela principal.
4. Em **ORIG. ESPECIAL**, toque em **ORIG. COMB.**
5. Toque em **OK**.
6. Na tela sensível ao toque, selecione uma destas opções:
  - Em **PAPEL**, toque em **AUTO** para copiar o tamanho de cada original para um tamanho de cópia correspondente.
  - Em **ESCALA**, toque em **AUTO** para copiar todos os originais para o mesmo tamanho de papel, com uma proporção selecionada automaticamente.
7. Pressione **Iniciar**.

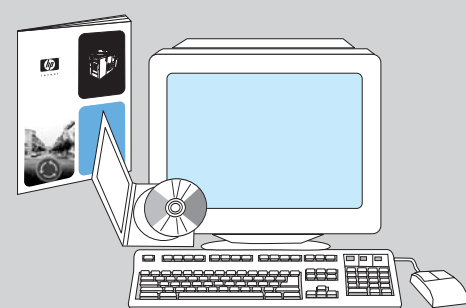


## cópias duplex e grampeada

1. Na tela sensível ao toque, selecione uma destas opções:
  - **1 > 2** se o documento original for impresso em um lado..
  - **2 > 2** se o documento original for impresso nos dois lados.
2. Toque em **OPÇÕES**.
3. Selecione a opção apropriada para grampeamento.
4. Toque em **OK**.
5. Toque em **ORIGINAIS**.
6. Selecione a orientação apropriada do original.
7. Toque em **OK**.
8. Selecione o número de cópias.
9. Coloque o documento original na bandeja do alimentador automático de documentos (AAD).
10. Pressione **Iniciar**.



para obter ajuda, consulte o guia de referência rápida



visite [www.hp.com](http://www.hp.com)

© 2003 Copyright Hewlett-Packard Development Company, L.P.

[www.hp.com](http://www.hp.com)



Q3643-90931