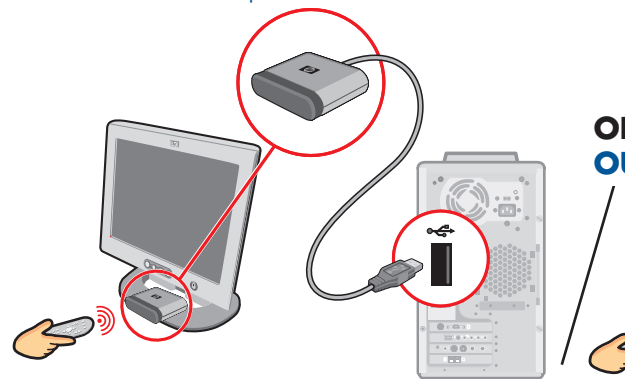


7 Remote Sensor

Connect remote control receiver to computer

Télécapteur

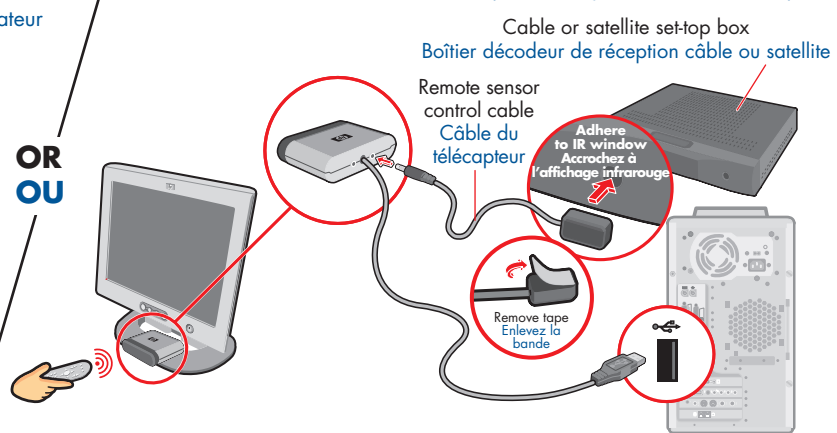
Connectez le récepteur de la télécommande à l'ordinateur



If you use a cable or satellite set-top box, pass the signal through the remote sensor

Si vous utilisez un boîtier décodeur de réception câble ou satellite, faites passer le signal à travers le télécapteur

OR
OU



8 FM antenna

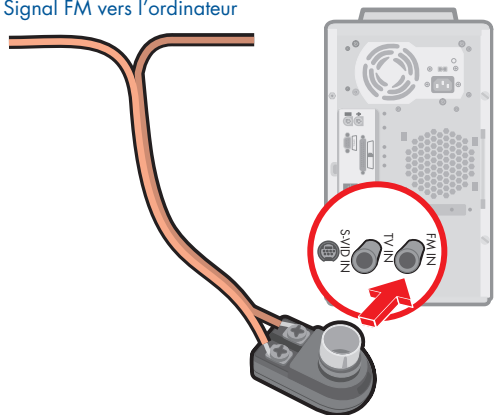
Select models only

FM signal to computer

Antenne FM

Disponible sur certains modèles uniquement

Signal FM vers l'ordinateur



9 Power Connection

Computer to electrical outlet

Grounded connection or connection to surge protector is recommended

Branchement électrique

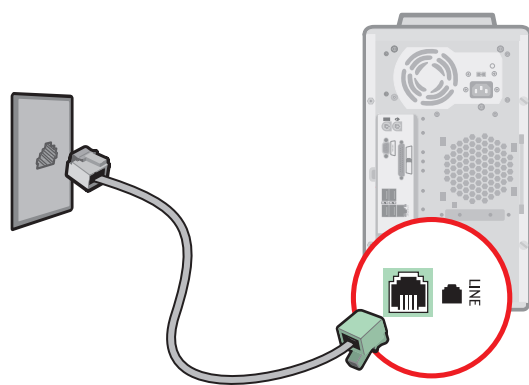
Ordinateur vers prise électrique

Un branchement à la terre ou à un limiteur de surtension est recommandé



10 Modem

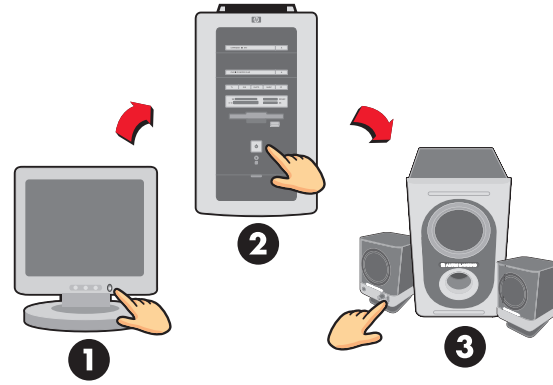
Modem



Connect modem cable to computer
Connectez le câble du modem à l'ordinateur

11 Power On

Mise sous tension



Turn on monitor, computer, and sound system
Allumez le moniteur, l'ordinateur et le système sonore

HP Media Center PC quick setup installation rapide

Start here

Thank you for choosing the HP Media Center PC.

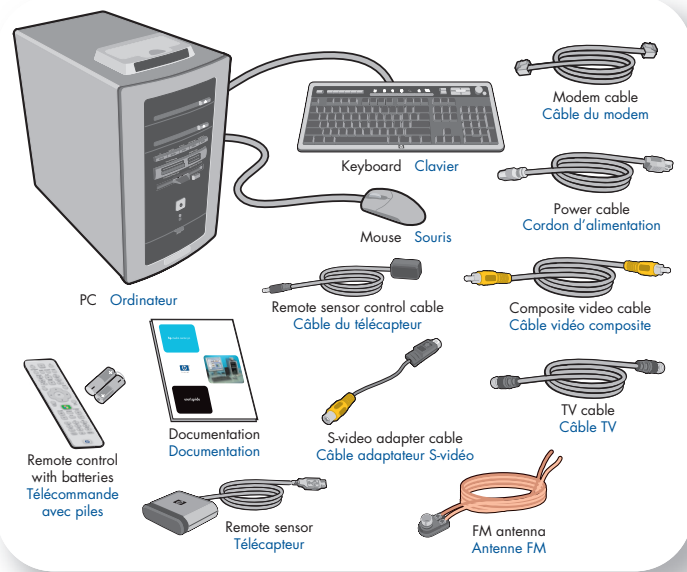
Connect your components to the back of the PC. Match the colors. Your connection locations and system components may vary. Refer to the *User's Guide* for advanced connections and camera dock setup.

Démarrer ici

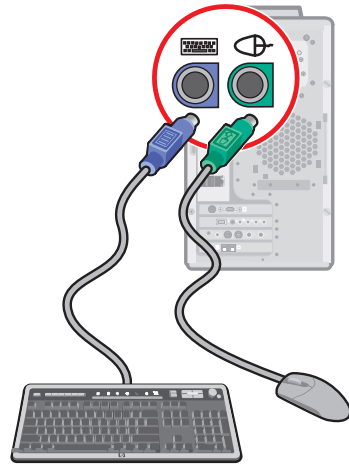
Nous vous remercions d'avoir choisi l'ordinateur HP Media Center.

Branchez les composants à l'arrière de l'ordinateur. Associez les couleurs. La disposition des connecteurs et les composants système peuvent varier. Consultez le *Manuel de l'utilisateur* pour en savoir plus sur les connexions avancées et la configuration de la station d'accueil pour appareil photo.





1 Keyboard and Mouse Clavier et souris

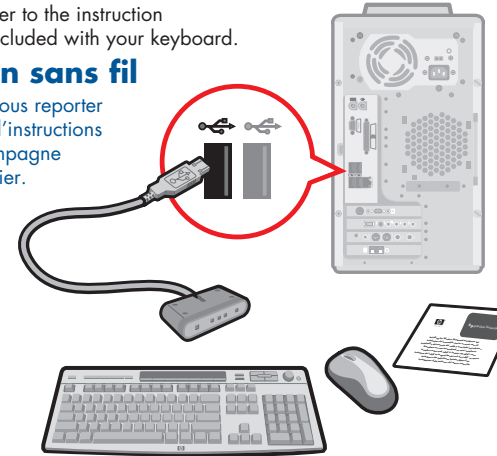


Wireless option

Please refer to the instruction booklet included with your keyboard.

Option sans fil

Veillez vous reporter au livret d'instructions qui accompagne votre clavier.

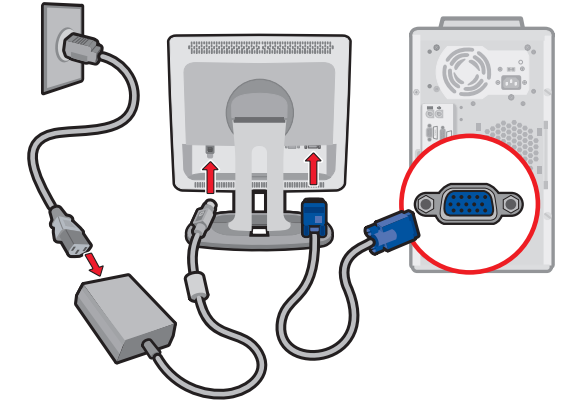


2 Monitor Select models only

Connect monitor to computer. Your connections may vary.

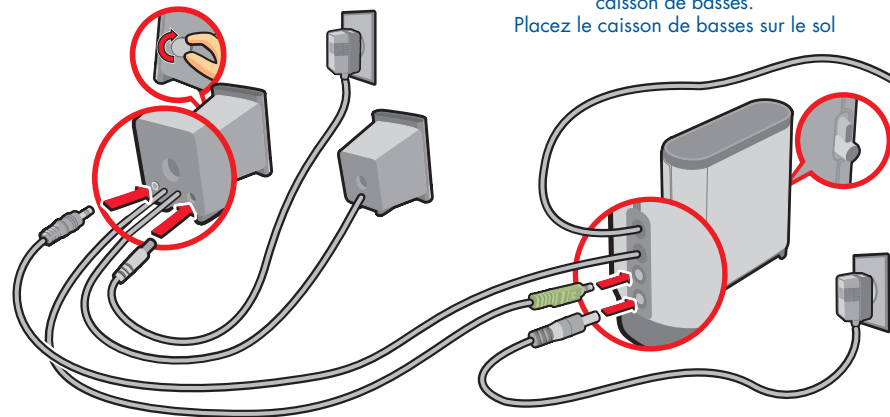
Moniteur Disponible sur certains modèles uniquement

Connectez le moniteur à l'ordinateur. Vos connexions peuvent être différentes de celles illustrées.



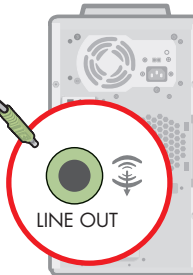
3 Speaker System Select models only Système de haut-parleurs Disponible sur certains modèles uniquement

Connect speakers to subwoofer.
Place subwoofer on floor
Connectez les haut-parleurs au caisson de basses.
Placez le caisson de basses sur le sol



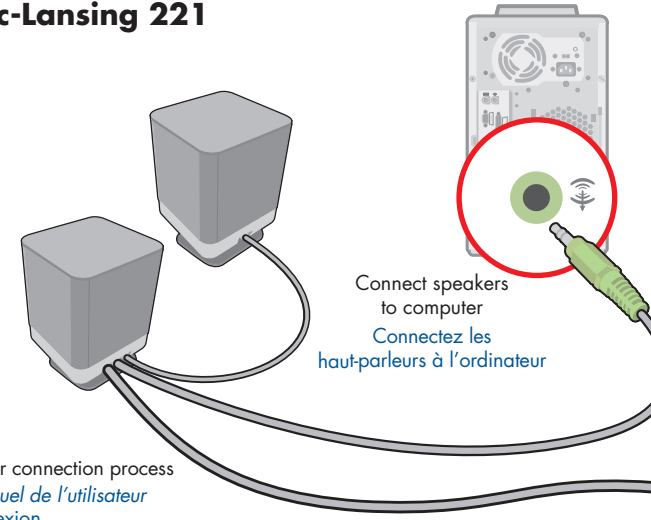
Harman-Kardon 2.1

Connect speakers to computer
Connectez les haut-parleurs à l'ordinateur

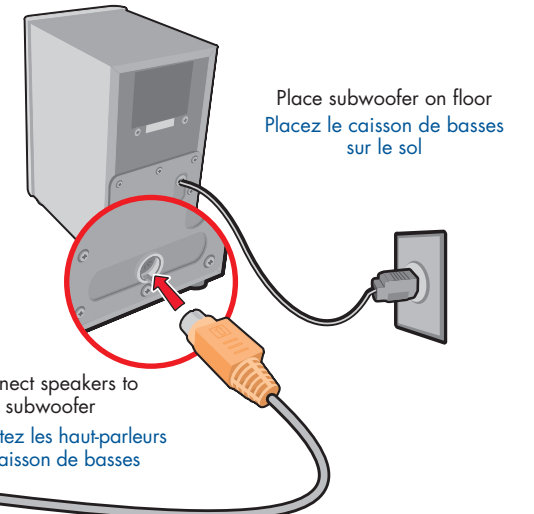


Altec-Lansing 221

Connect speakers to computer
Connectez les haut-parleurs à l'ordinateur



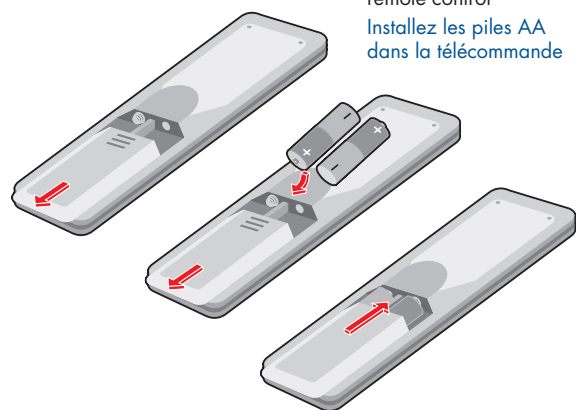
Connect speakers to subwoofer
Connectez les haut-parleurs au caisson de basses



For 5.1 speaker systems, please refer to the User's Guide for connection process
Pour les systèmes de haut-parleurs 5.1, consultez le Manuel de l'utilisateur pour en savoir plus sur le processus de connexion.

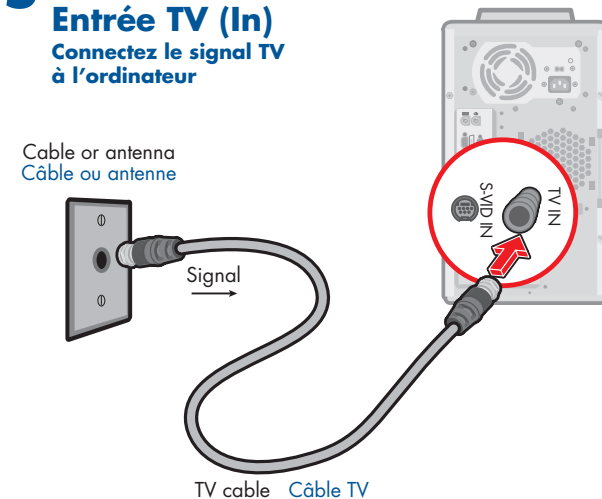
4 Remote Control Télécommande

Install AA batteries in remote control
Installez les piles AA dans la télécommande

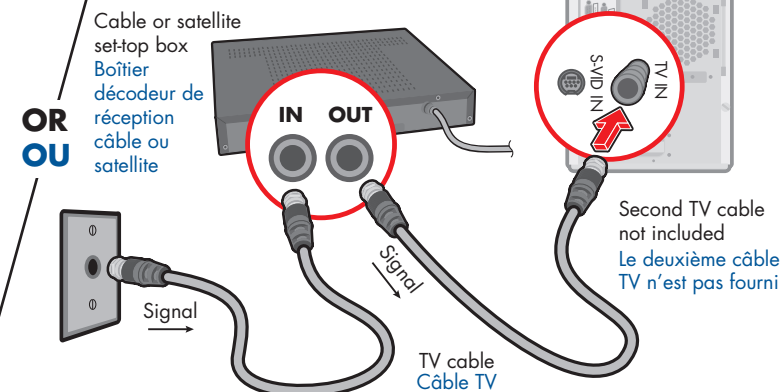


5 TV In Connect TV signal to computer Entrée TV (In) Connectez le signal TV à l'ordinateur

Cable or antenna
Câble ou antenne



If you use a cable or satellite set-top box, pass the signal through the box
Si vous utilisez un boîtier décodeur de réception câble ou satellite, faites passer le signal à travers le boîtier décodeur



6 TV Out (TV connections are optional)

TV signal from computer to TV
Sortie TV (Out) (Le raccordement au téléviseur facultatif)
Signal TV de l'ordinateur vers le téléviseur

