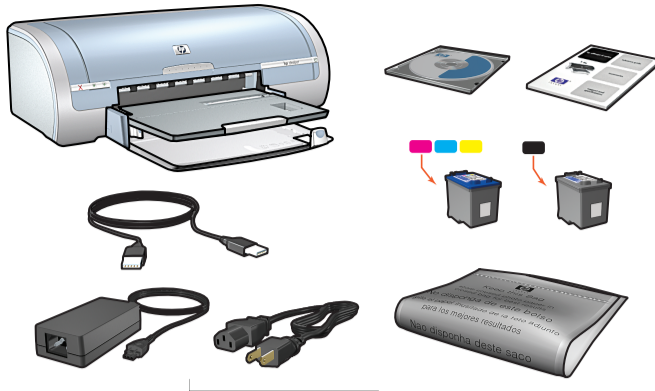
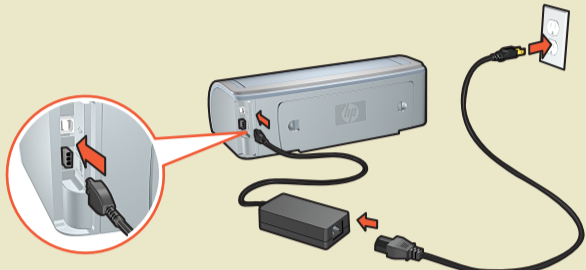


Windows セットアップ setup

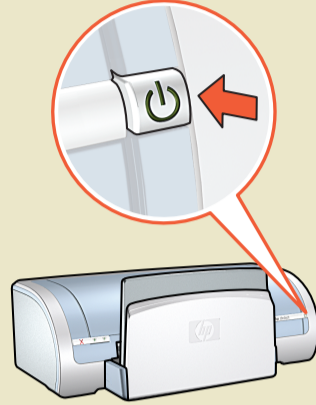
hp deskjet 5160 series



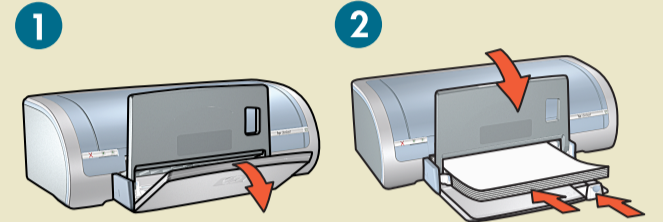
1 電源コードを差し込みます。
Plug in power supply.



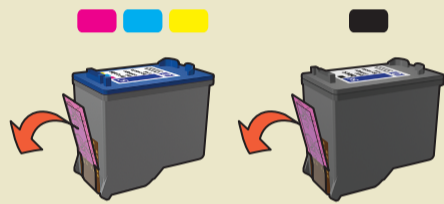
2 プリンタの電源を入れます。
Turn on printer.



3 レター サイズまたは A4 サイズの
白い用紙をセットします。
Load Letter or A4-size white paper.

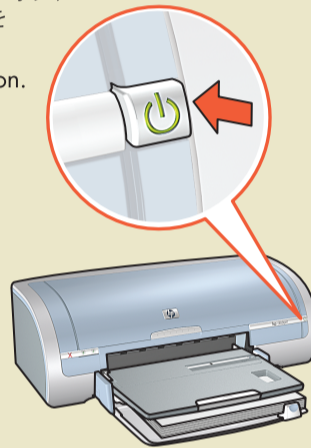


4 ピンクのテープをはがします。
Remove pink tape.

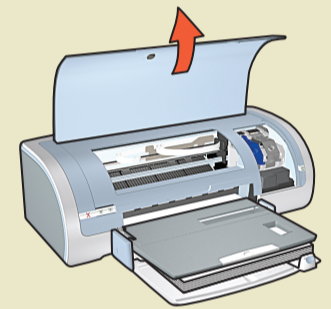


**銅版の部分に触ったり、はがしたり
しないでください。
Do not touch or remove copper strip.**

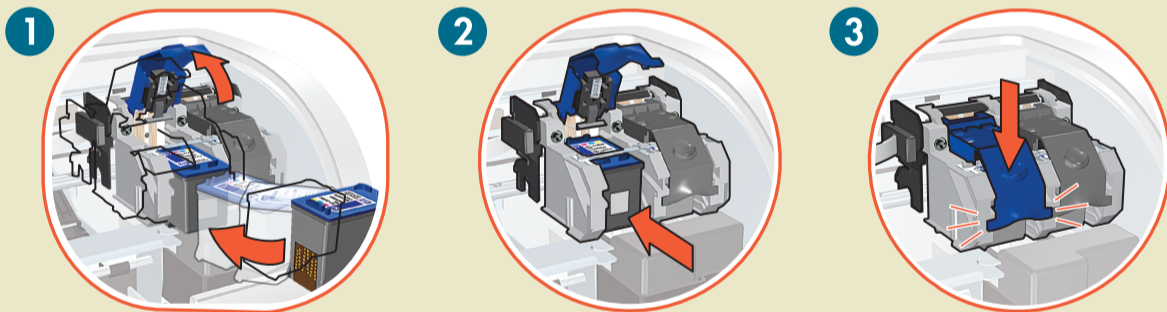
5 プリンタの電源がオンに
なっていることを
確認します。
Verify printer is on.



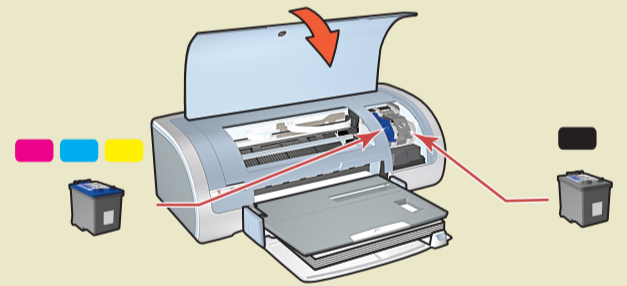
6 上部カバーを開けます。
Open top cover.



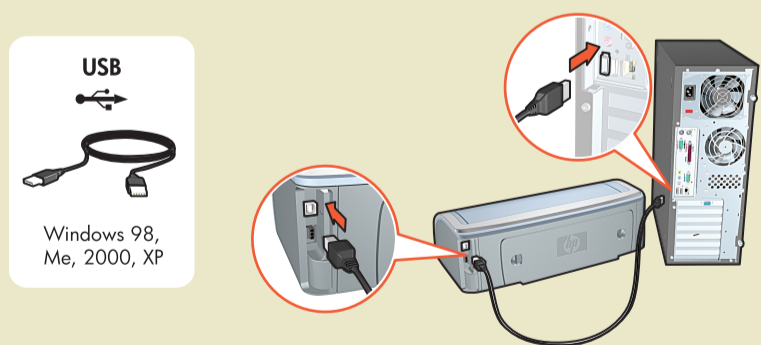
7 カートリッジごとに、プリント カートリッジ固定レバーを開けて、プリント カートリッジを
挿入してから、プリント カートリッジ固定レバーを閉じます。
For each cartridge: raise cradle latch, insert print cartridge, then close cradle latch.



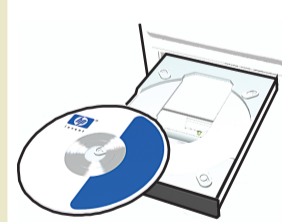
8 プリント カートリッジを両方とも取り付けたら、
上部カバーを閉じます。
After installing both print cartridges, close top cover.



9 プリンタをコンピュータに接続します。 Connect printer to computer.



ウィザード画面が表示されるまで
待ちます。
Wait for a Wizard screen to appear.



CD を挿入して画面上の指示に
従います。
Insert CD, then follow onscreen
instructions.

