

1 משתמי Windows התחילו כאן



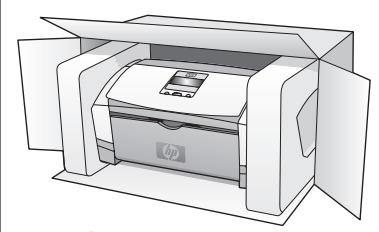
Windows 98, 2000, ME, XP

צד זה של הפוסטר נועד עבור משתמי Windows בלבד.

יש לפעול על-פי השלבים בפוסטר זה, לפי הסדר.

אל תחבר את כבל ה-USB עד שלא תתבקש לעשות זאת על-ידי התוכנה.

2 הוצא את ההתקן מהאריזה



הסר את הסרט הדביק ואת אריזת הקרטון מתוך ההתקן.

בדוק את תכולת הקופסה ואת דרישות המערכת.

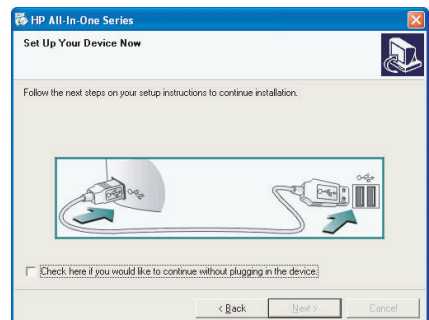
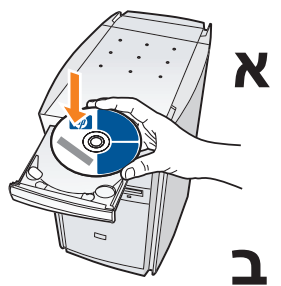
3 הפעל את המחשב



שולחן עבודה של Windows

הפעל את המחשב והמתן להופעת שולחן העבודה של Windows. סגור את כל התוכניות הפתוחות.

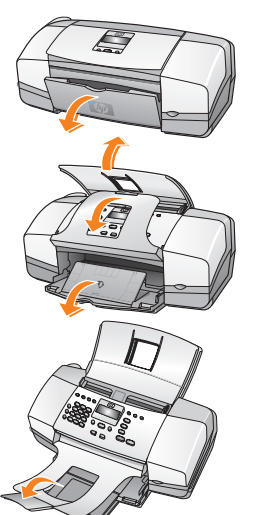
4 התחל את התקנת התוכנה



א הכנס את התקליטור של HP Officejet עבור Windows. **פעל על-פי ההנחיות על-גבי המסך והמתן, בשעה שהתוכנה תתקין את הקבצים.** אם לא מופיע דבר על מסך המחשב לאחר הכנסת התקליטור, אתר בתקליטור את הקובץ **setup.exe** ולחץ עליו פעמיים.

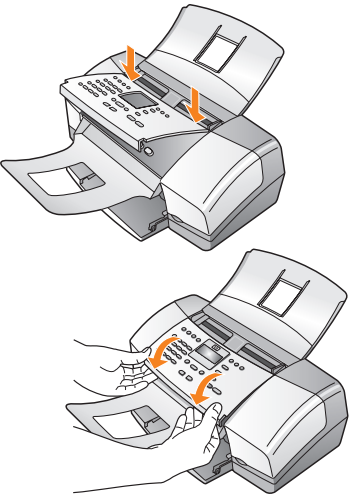
ב כאשר יוצג המסך **Set Up Your Device Now** (התקן את ההתקן כעת) (מוצג משמאל), עזוב את המחשב והתקדם לשלב 5. **אל תחבר עדיין את כבל ה-USB.**

5 פתח את מגשי הנייר



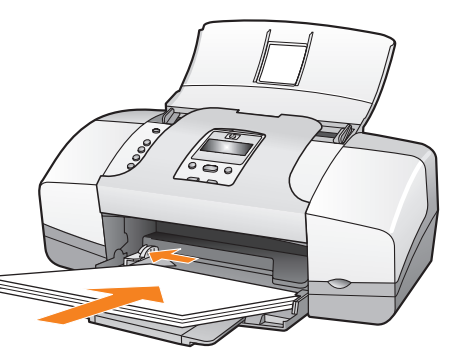
פתח את כל שלושת מגשי הנייר. משוך את אריזת הקרטון מתוך ההתקן.

6 חבר את מכסה הלוח הקדמי



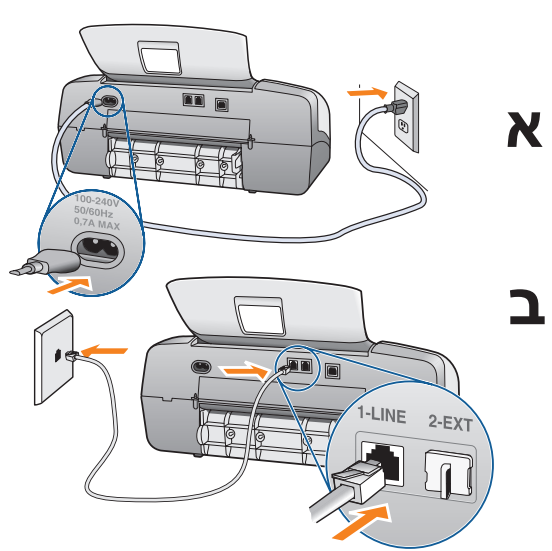
הכנס את לשוניות מכסה הלוח הקדמי לחריצים בחלקו העליון של ההתקן. לחץ **בחוזקה** כלפי מטה על מכסה הלוח, בשתי הפינות הקדמיות, עד שהמכסה ייכנס למקומו בנקישה. ודא שהוא מתאים להתקן ומותקן כהלכה.

7 טען נייר לבן פשוט



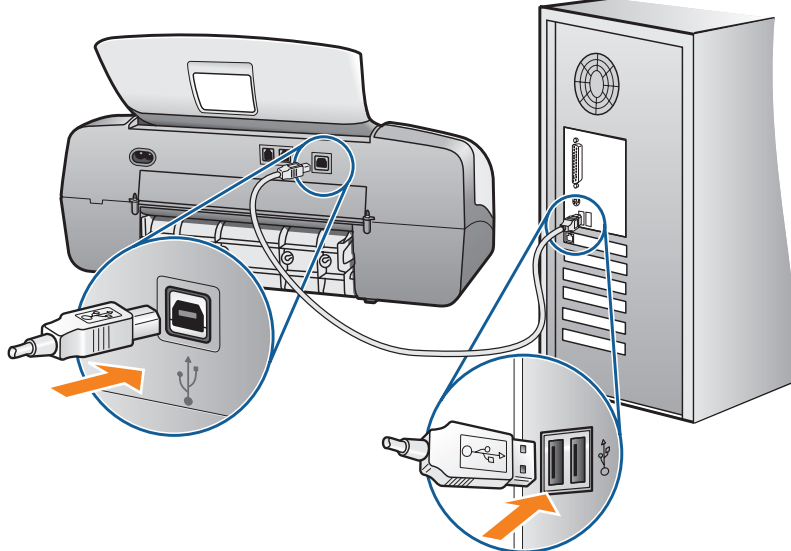
הערה: דחיפת הנייר בכוח, לעומק מגש הנייר, עלולה לגרום להיתקעות נייר.

8 חבר את כבל המתח וחוט הטלפון



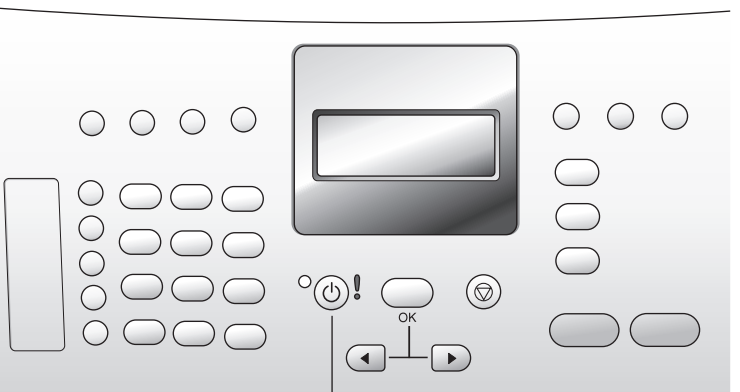
א חבר את כבל המתח. **ב** חבר קצה אחד של חוט הטלפון המצורף לשקע **1-LINE** בהתקן, ואת הקצה האחר לשקע בקיר. כדי לחבר ציוד אחר, כגון משיבון, או כדי להשתמש בחוט טלפון אחר, עיין בפרק התקנת פקס במדריך למשתמש.

9 חבר את כבל ה-USB



ודא שהמסך **Set Up Your Device Now** (התקן את ההתקן כעת) מוצג כעת במחשב (כפי שמוצג בשלב 4), ולאחר מכן חבר את כבל ה-USB. אל תחבר את כבל ה-USB ללוח מקשים או לרכזת USB שאינה מחוברת לחשמל.

10 הפעל את ההתקן והגדר את התצוגה

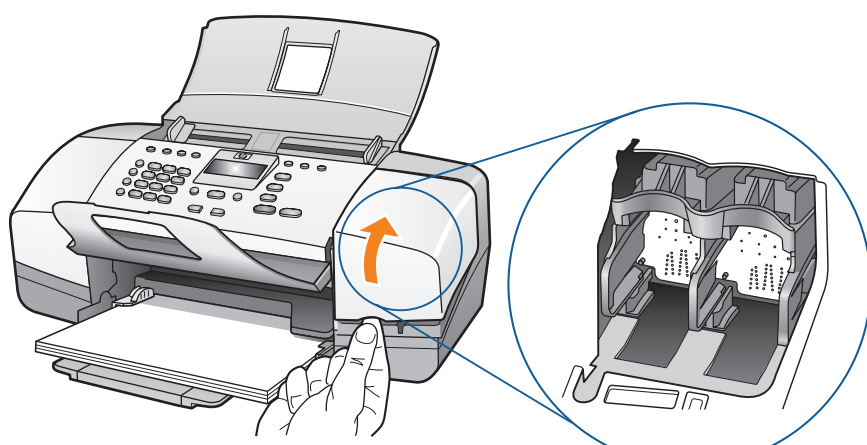


הלחצן **On** (הפעלה)

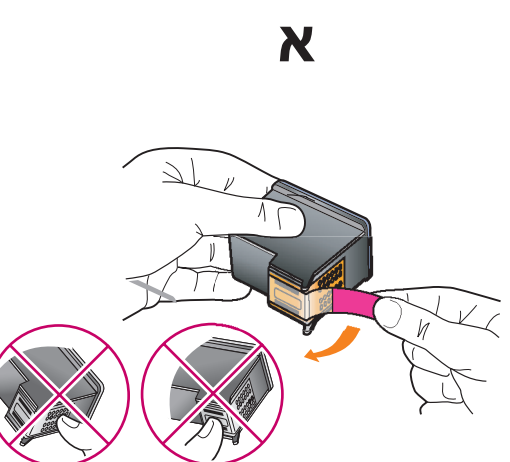
לחץ על הלחצן **On** (הפעלה) כדי להפעיל את ההתקן. כאשר תתבקש לעשות זאת, הזן את קוד השפה שלך ולחץ על הלחצן **OK** (אישור), ולאחר מכן הזן את קוד המדינה/אזור ולחץ על **OK**.

- 11 English
- 12 Français
- 13 Deutsch
- 14 Español
- 15 Italiano
- 16 Svenska
- 17 Dansk
- 18 Norsk
- 19 Nederlands
- 20 Suomi
- 21 Português
- 22 Russian
- 23 Polski
- 24 Basın
- 25 Magyar
- 26 Čeština
- 27 Greek

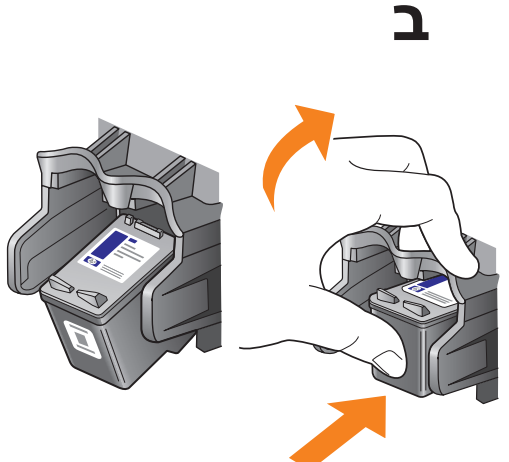
11 פתח את דלת הגישה של תושבת ההדפסה



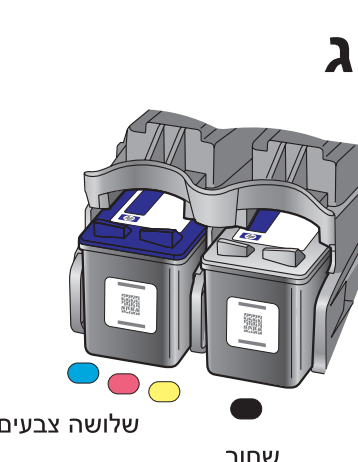
12 הכנס את מחסניות ההדפסה ויישר אותן



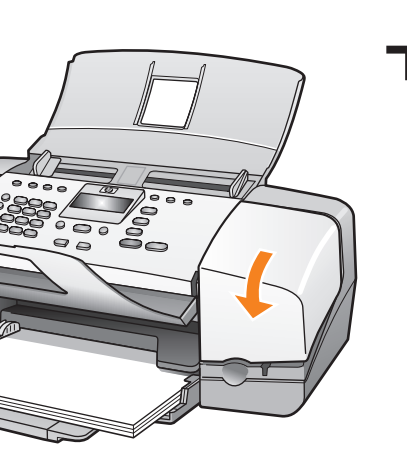
הסר את הסרט הדביק הוורוד משתי מחסניות ההדפסה. אל תיעג בחריצי הדיו או במגעים המוזהבים, ואל תדביק מחדש את הסרט על המחסניות.



הערה: ודא שההתקן מחובר לחשמל ופועל ושהוצאת את הקרטון מתוך ההתקן. אחוז את מחסנית ההדפסה השחורה עם הלוגו הגדול של HP כלפי מעלה. החלק את מחסנית ההדפסה, בזווית קלה כלפי מעלה, לצידה **הימני** של תושבת ההדפסה. לחץ את המחסנית היטב למקומה, עד שתשמע קול נקישה.

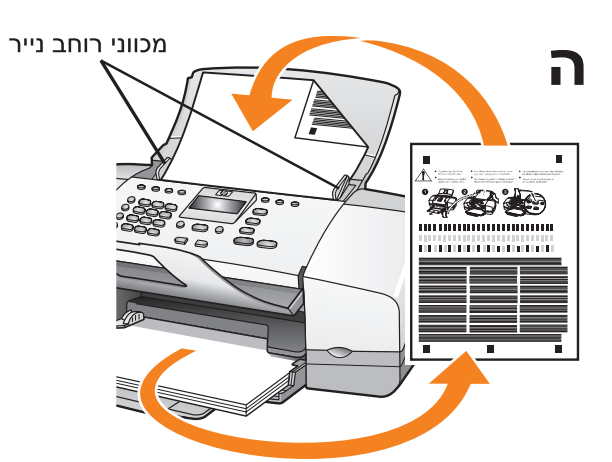


שחור שלושה צבעים



ד

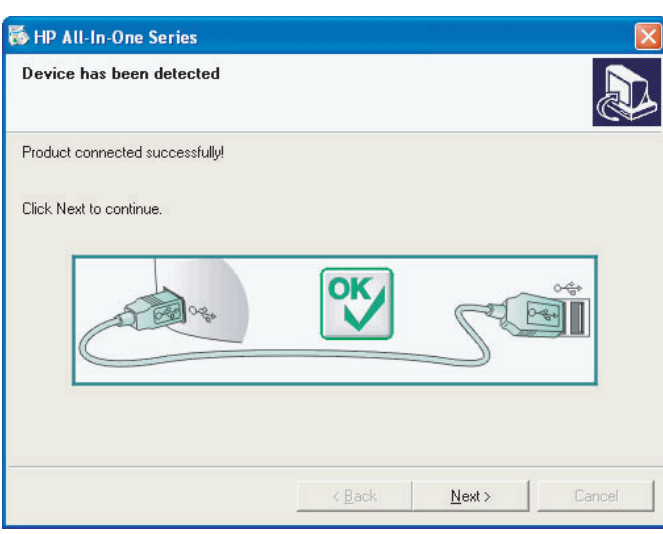
סגור את דלת הגישה של תושבת ההדפסה. **הערה:** עליך להתקין את שתי המחסניות כדי שה-HP Officejet יפעל.



ה

כאשר תתבקש לעשות זאת, לחץ על **OK** (אישור) כדי להדפיס עמוד יישור. הוצא את עמוד היישור וטען את חלקו העליון של העמוד, כאשר הצד להדפסה מופנה כלפי מטה, במגש מזין המסמכים בין מכוני רוחב הנייר, ולחץ על **OK** (אישור). ההודעה "Alignment Complete" (היישור הסתיים), שתופיע בתצוגת הלוח הקדמי, מציינת כי היישור הסתיים.


13 סיים את התקנת התוכנה



התקנת החומרה הסתיימה. חזור אל המחשב. לחץ על **Next** (הבא), במסך עם סימן הביקורת הירוק. בהתאם למערכת ההפעלה שלך, התקנת התוכנה עשויה להימשך 20 דקות או יותר. לאחר שתפעיל מחדש את המחשב, יופיע אשף הגדרת הפקס. בצע את ההוראות המופיעות על-גבי המסך. הופעת המסך Congratulations (איחוליו), מציינת כי ה-HP Officejet מוכן לשימוש. אם תיתקל בבעיות במהלך ההתקנה, עיין במדריך למשתמש.

1 Macintosh users START HERE

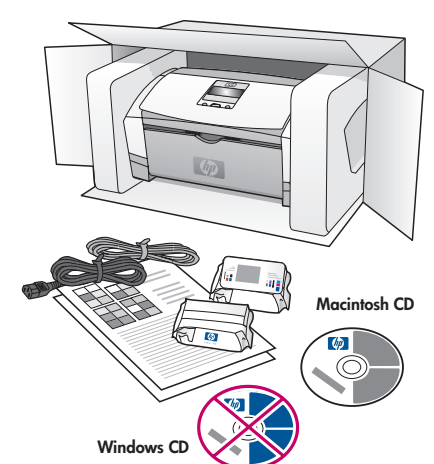
This side of the poster is for Macintosh users only. Follow the steps on this poster in order. See the box for exact contents and system requirements.



Mac OS X

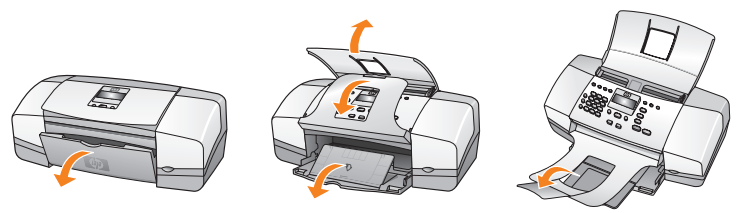
2 Unpack the device

Remove tape and the cardboard packaging from inside the device.



Windows CD
Macintosh CD

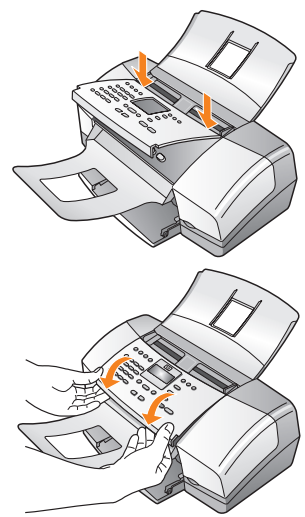
3 Unfold the paper trays



Unfold **all three** paper trays. Pull out the cardboard packaging from inside the device.

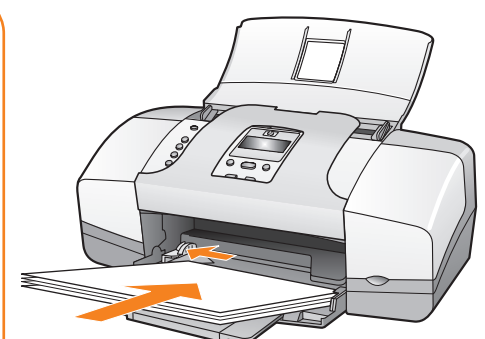
4 Attach the front panel overlay

Insert the front panel overlay tabs into the slots on top of the device. Press the overlay down **firmly** on both front corners until the overlay snaps securely into place. Make sure it is aligned evenly with the device.



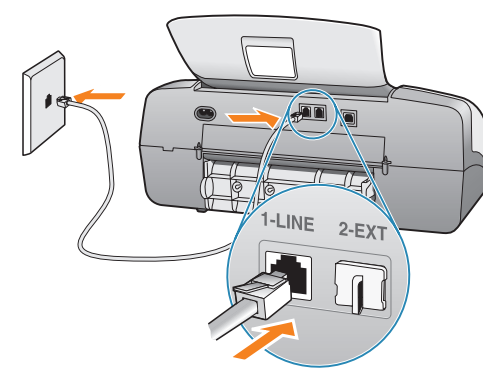
5 Load plain white paper

Note: Forcing paper too far into the paper tray might cause a paper jam.

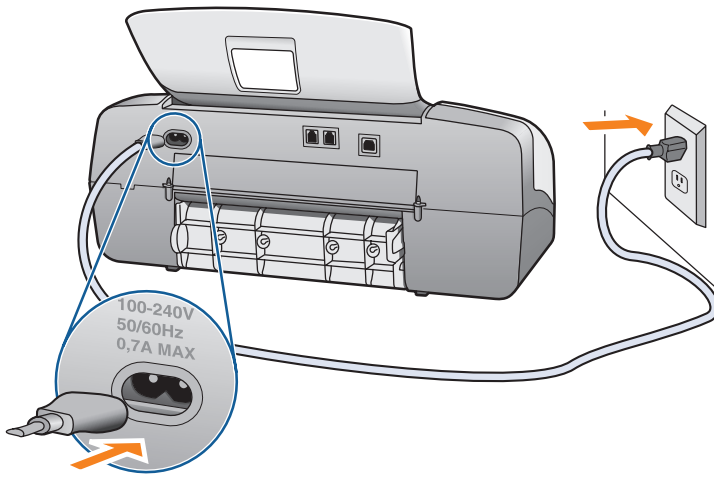


6 Connect the supplied phone cord

Connect one end of the phone cord to the **1-LINE** jack on the device and the other end to a wall jack. To connect other equipment such as an answering machine, or to use a different phone cord, see the Fax Setup chapter in the User Guide.



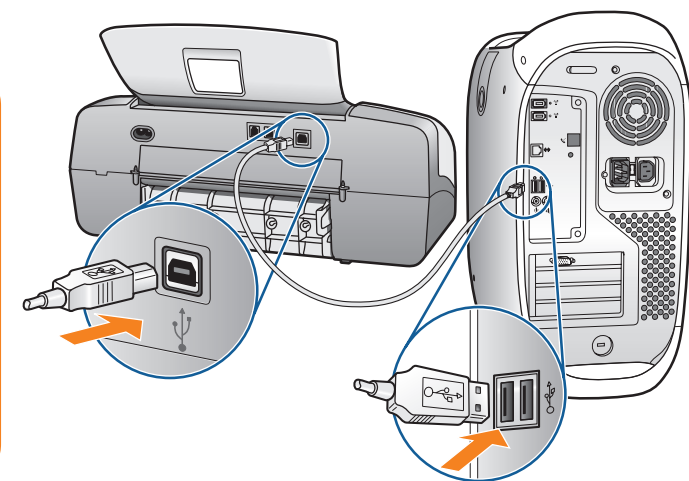
7 Connect the power cord



100-240V
50/60Hz
0.7A MAX

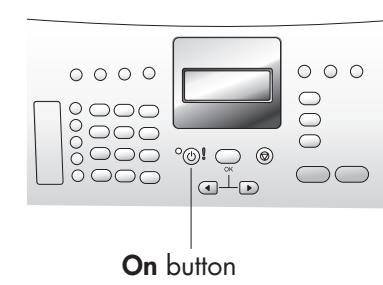
8 Connect the USB cable

If you have an iMac, the USB port is on the side. Do not connect the HP Officejet to a USB port on a keyboard or a non-powered USB hub.



9 Turn on the device and set the display

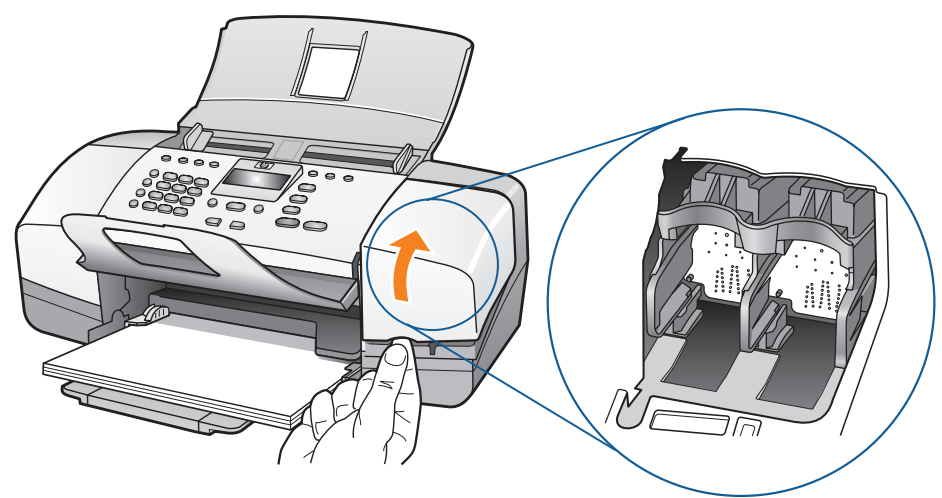
Press the **On** button to turn on the device. When prompted, enter the code for your language and press the **OK** button, then enter the code for your country/region and press the **OK** button.



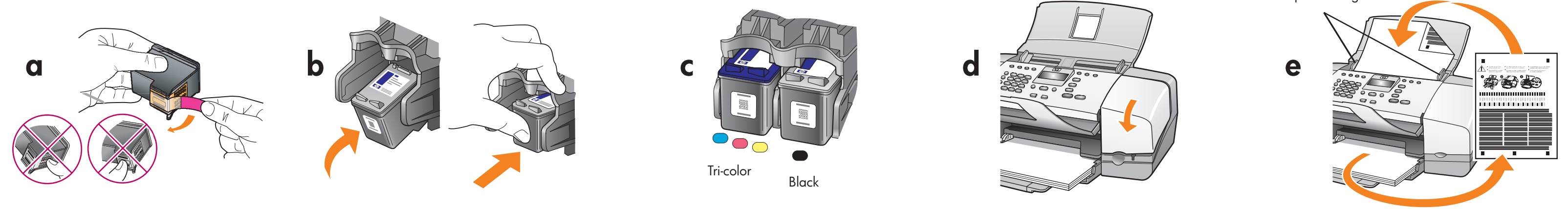
On button

11 English
12 Français
13 Deutsch
14 Español
15 Italiano
16 Svenska
17 Dansk
18 Norsk
19 Nederlands
20 Suomi
21 Português
22 Russian
23 Polski
24 Basin
25 Magyar
26 Čeština
27 Greek

10 Open the print-carriage access door



11 Insert and align the print cartridges



a b c d e

Tri-color Black

Remove the bright pink tape from **both** print cartridges. Do not touch the ink nozzles or the gold-colored contacts, and do not re-tape the cartridges.

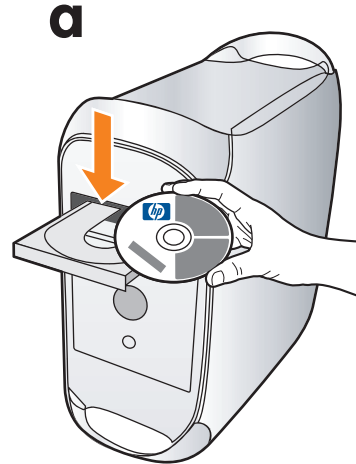
Note: Make sure the power is on and you have removed the cardboard from inside the device. Hold the black print cartridge with the large HP label on top. Slide the print cartridge at a slight upward angle into the **right** side of the print carriage. Press firmly until the cartridge snaps up into place.

Repeat step **b** to install the tri-color print cartridge on the **left** side of the print carriage. Make sure both cartridges are secure.

Close the print-carriage access door. **Note:** You must install both cartridges in order for your HP Officejet to work.


When prompted, press **OK** to print an alignment page. Remove the alignment page and load the top of the page face down in the document feeder tray between the paper width guides, and press **OK**. When "Alignment Complete" appears on the front panel display, the alignment is complete.

12 Install the software



a

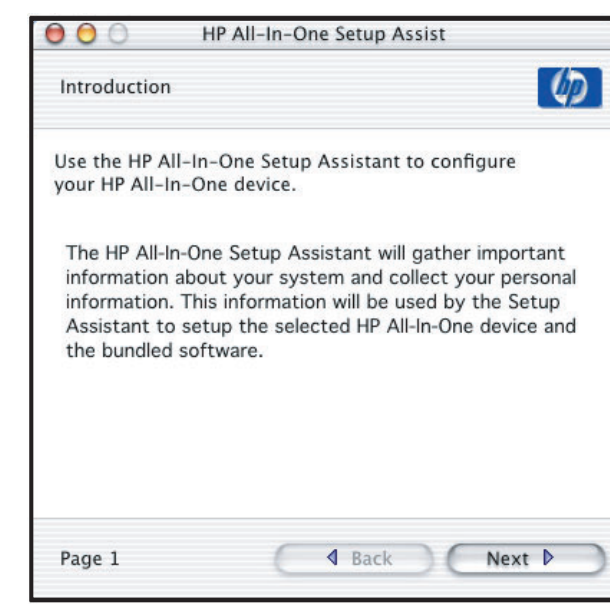
Turn on your Macintosh and wait for it to finish starting up. Insert the Macintosh HP Officejet CD.



b

hp all-in-one installer

Double-click the HP All-In-One Installer icon on the desktop.



c

Follow the onscreen instructions. You may have to restart your Macintosh during setup. Be sure to complete the setup assistant.

13 Try your HP Officejet

Congratulations! You are now ready to use your HP Officejet. Select the HP Director icon in the dock to get started. If you encounter problems during setup, see the User Guide.