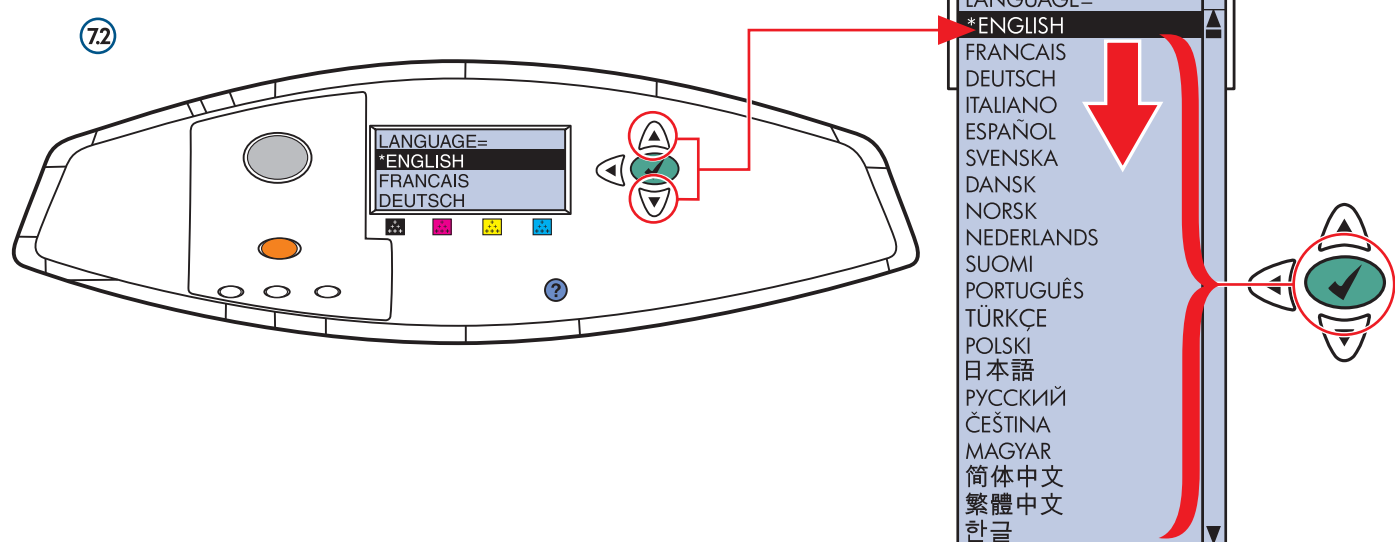
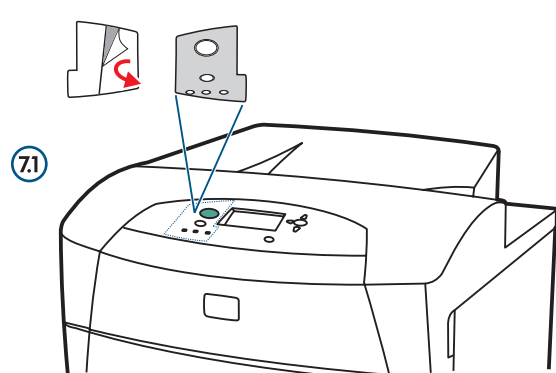
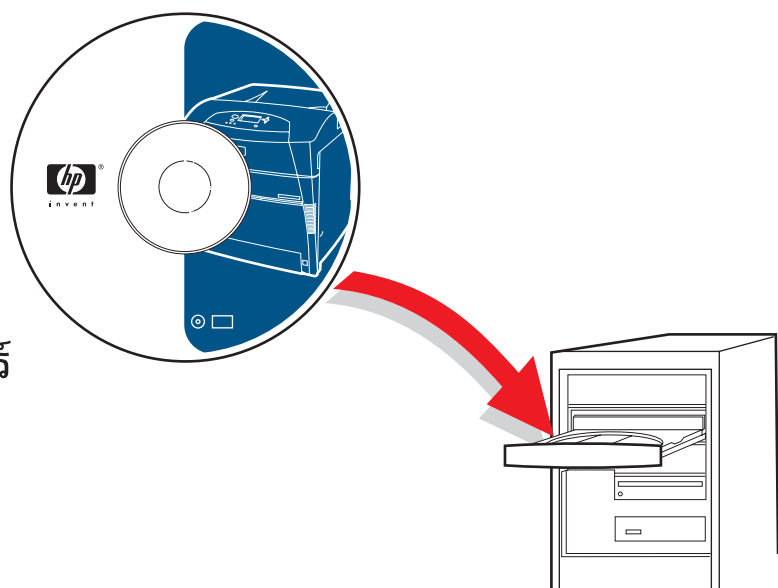


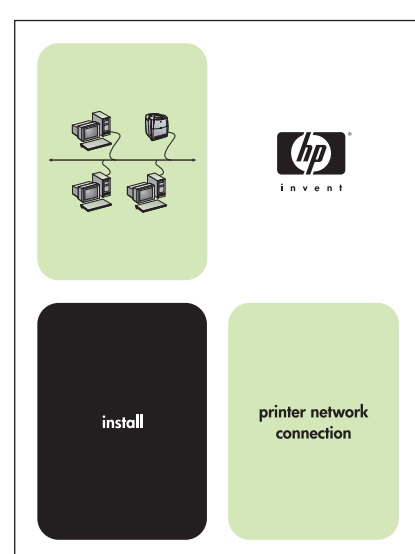
7 Change display language (optional)
更改显示语言 (可选)
Ganti bahasa tampilan (opsional)
表示言語を変更します(オプション)
표시 언어 변경(선택사항)
เปลี่ยนภาษาในจอแสดงผล
(เลือกตามต้องการ)
變更顯示語言 (可選)



8 Install software and drivers
安装软件和驱动程序
Instal perangkat lunak & driver
ソフトウェアとドライバをインストールします
소프트웨어와 드라이버를 설치하십시오
ติดตั้งซอฟต์แวร์และไดรเวอร์
安裝軟體和驅動程式



9 For networking information
有关网络信息
Untuk informasi tentang jaringan
ネットワーク情報については、このガイドを参照してください
네트워킹 정보
หากต้องการทราบข้อมูลเกี่ยวกับการเชื่อมต่อเครือข่าย
網路相關資訊



hp color LaserJet
5550hdn, 5550dtn



© 2004 Hewlett-Packard Development Company, L.P.

www.hp.com/support/clj5550



Copyright Information

© 2004 Copyright Hewlett-Packard Development Company, L.P. Reproduction, adaptation, or translation without prior written permission is prohibited, except as allowed under the copyright laws. The information contained herein is subject to change without notice. The only warranties for HP products and services are set forth in express warranty statements accompanying such products and services. Nothing herein should be construed as constituting an additional warranty. HP shall not be liable for technical or editorial errors or omissions contained herein.
 Part number: Q3713-90964
 Edition 1, 12/2004

FCC Regulations

This equipment has been tested and found to comply with the limits for a Class B digital device, pursuant to Part 15 of the FCC rules. These limits are designed to provide reasonable protection against harmful interference in a residential installation. This equipment generates, uses, and can radiate radio frequency energy. If this equipment is not installed and used in accordance with the instructions, it may cause harmful interference to radio communications. However, there is no guarantee that interference will not occur in a particular installation. If this equipment does cause harmful interference to radio or television reception, which can be determined by turning the equipment off and on, the user is encouraged to try to correct the interference by one or more of the following measures: Reorient or relocate the receiving antenna. Increase separation between equipment and receiver.

Connect equipment to an outlet on a circuit different from that to which the receiver is located.

Consult your dealer or an experienced radio/TV technician.

Any changes or modifications to the printer that are not expressly approved by HP could void the user's authority to operate this equipment.

Use of a shielded interface cable is required to comply with the Class B limits of Part 15 of FCC rules.

版權信息

© 2004 Copyright Hewlett-Packard Development Company, L.P. 未經事先書面許可，嚴禁進行任何形式的複製、改編或翻譯，除非法律另有規定。此處包含的信息如有更改，恕不另行通知。HP 產品和服務的所有保修事項已在產品和服務所附帶的保修聲明中列出。此處內容不代表任何額外保修。HP 公司對此處任何技術性或編輯性的錯誤或遺漏概不負責。
 部件號：Q3713-90964
 第 1 版，2004 年 12 月

FCC 規則

經測試，本設備符合 FCC 規則第 15 部分對 B 類數字設備的限制規定。這些限制旨在合理地避免居住環境中的有害干擾。本設備可以產生、利用並發射無線射頻能量。如果不按說明中的要求安裝和使用本設備，有可能對無線電通信產生有害干擾。但也不能保證在特定的安裝中不會產生干擾的問題。如果本設備確實對無線電或電視接收造成干擾（可以通過開關設備來確定），建議用戶採取以下一種或多種措施排除干擾：

重新調整接收天線的方向或位置。

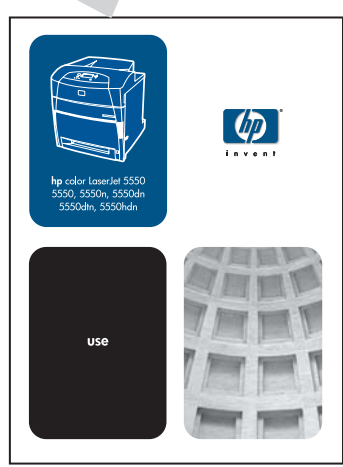
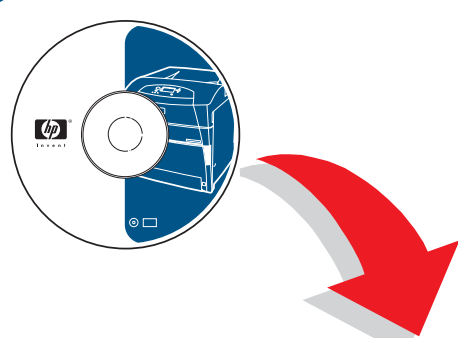
增加設備和接收器之間的距離。

將本設備電源插座與接收器電源的插座設在不同的電路上。

聯繫代理商或經驗豐富的無線電/電視技術人員。

未經 HP 公司的明確同意而擅自更改或改動本打印機，將取消用戶對此設備的操作權限。

使用屏蔽的接口電纜時必須遵循 FCC 規則第 15 部分中的 B 類限制。



Additional information
 See the electronic User Guide on the CD-ROM that came with the printer for more information on the following topics:
 - troubleshooting information
 - important safety notices and regulatory information
 - detailed user instructions
 - setting control panel language
 This information is also available at <http://www.hp.com/clj5550>

其它信息
 有关以下主题的详细信息，请参阅随打印机附带的 CD-ROM 中的 User Guide (用户指南) 电子文件。
 - 故障排除信息
 - 重要的安全通知和规范信息
 - 详细的使用说明
 - 设置控制面板语言
 从 <http://www.hp.com/clj5550> 处也可以获取此信息。

Informasi Tambahan
 Untuk informasi lebih lanjut tentang topik-topik berikut, lihat Petunjuk Pemakaian versi elektronik pada CD-ROM yang disertakan bersama printer:
 - informasi tentang pemecahan masalah
 - pemberitahuan penting mengenai keselamatan dan informasi mengenai peraturan petunjuk rinci untuk pengguna
 - mengeset bahasa panel kendali
 Informasi ini juga tersedia di <http://www.hp.com/clj5550>

補足情報
 以下の項目の詳細については、プリンタに同梱の CD-ROM に収録されているユーザズガイドを参照してください。
 - トラブルシューティング情報
 - 重要な安全上の注意と規制に関する情報
 - ユーザー操作手順の詳細
 - コントロールパネルの言語の設定
 この情報は、<http://www.hp.com/clj5550> から入手できます。

추가 정보
 다음 항목에 대한 자세한 내용을 보려면 프린터와 함께 제공된 CD-ROM에 들어 있는 전자 사용 설명서를 참조하십시오.
 - 문제 해결 정보
 - 중요한 안전 고지사항 및 규정 정보
 - 자세한 사용 지침
 - 제어판 언어 설정
 이 정보는 <http://www.hp.com/clj5550>에서도 보실 수 있습니다.

ข้อมูลเพิ่มเติม
 หากต้องการทราบข้อมูลเพิ่มเติมเกี่ยวกับรายการในหัวข้อต่อไปนี้ โปรดดูคู่มือผู้ใช้เอกสารที่แนบมาในแผ่นซีดีที่นำมาพร้อมกับเครื่องพิมพ์
 - ข้อมูลเกี่ยวกับการแก้ไขปัญหา
 - ข้อมูลสำคัญเกี่ยวกับความปลอดภัยและข้อบังคับ
 - คำแนะนำสำหรับผู้ใช้อุปกรณ์
 - การกำหนดภาษาของแผงควบคุม
 ท่านสามารถดูข้อมูลได้ที่ <http://www.hp.com/clj5550>

其他資訊
 請參閱印表機隨附光碟上的電子「使用指南」，以取得下列主題的更多資訊。
 - 疑難排解資訊
 - 重要安全注意事項和法規資訊
 - 詳細使用者說明
 - 設定控制面板語言
 本資訊也可從 <http://www.hp.com/clj5550> 獲得

