



hp psc 1310 series all-in-one



מדריך למשתמש

hp psc 1310 series all-in-one



1	התחלה מהירה	1
1	סקירה כללית של הלוח הקדמי	
3	סקירת יציאת המצלמה PictBridge	
3	נוריות מצב של הלוח הקדמי	
6	שימוש ב-hp psc עם מחשב	
11	טעינת מסמכי מקור וטעינת נייר	2
11	טעינת מסמכי מקור	
12	הנחת תמונת המקור על משטח הזכוכית	
12	טעינת נייר בגודל letter או A4	
14	טעינת מעטפות	
14	טעינת גלויות, כרטיסי Hagaki או נייר צילום בגודל 10 על 15 ס"מ (4 על 6 אינץ')	
15	סוגי נייר מומלצים	
15	טעינת סוגי נייר אחרים במגש הנייר	
15	הגדרת סוג הנייר	
16	מניעת חסימות נייר	
17	הדפסה ממצלמה	3
17	חיבור המצלמה	
17	הדפסת צילומים מהמצלמה	
19	שימוש במאפייני העתקה	4
19	הכנת עותקים	
20	ביצוע עבודות צילום מיוחדות	
22	הפסקת העתקה	
23	שימוש במאפייני הסריקה	5
23	סריקת מסמך מקור	
24	הפסקת סריקה	
25	הזמנת חומרים מתכלים	6
25	הזמנת חומרי הדפסה	
25	הזמנת מחסניות הדפסה	
25	הזמנת חומרים מתכלים אחרים	
27	תחזוקת hp psc	7
27	ניקוי משטח הזכוכית	
27	ניקוי ציפוי המכסה	
28	ניקוי חיצוני	
28	עבודה עם מחסניות הדפסה	
36	צלילי תחזוקה עצמית	
37	קבלת תמיכה עבור hp psc 1310 series	8
37	קבלת תמיכה ומידע נוסף מהאינטרנט	
37	תמיכת לקוחות של hp	

41	הכנת ה-hp psc למשלוח
42	מרכז ההפצה של HP
43	9 מידע אחריות
43	משך האחריות המוגבלת
43	שירות במסגרת אחריות
43	שדרוגי אחריות
44	החזרת hp psc לשירות
44	הצהרת הגבלת אחריות גלובלית של hewlett-packard
47	10 מידע טכני
47	מפרט נייר
48	מפרט פיזי
48	מפרט מתח
48	מפרט סביבתי
48	תוכנית מוצרים הנאמנים לסביבה
49	הודעות תקינה
52	declaration of conformity
53	11 הגדרת hp instant share והשימוש בו
53	השימוש ב-hp instant share בחמישה שלבים קלים (Windows)
55	שליחת תמונה באמצעות hp psc (Macintosh)
56	מדוע כדאי להירשם אל hp instant share (Windows)?
57	12 מידע אודות פתרון בעיות
57	פתרון בעיות התקנה
63	פתרון בעיות תפעול
65	אינדקס



מדריך למשתמש זה כולל מידע על השימוש ב-HP psc ומספק סיוע נוסף בפתרון בעיות בתהליך ההתקנה. המדריך למשתמש מכיל גם מידע על אופן הזמנת חומרים מתכלים ואביזרים, מפרטים טכניים, תמיכה ומידע בנושא אחריות. הטבלה שלהלן מפרטת מקורות מידע נוספים עבור ה-HP psc.

עזרה	תיאור
מידע התקנה	פוסטר ההתקנה מספק הוראות להתקנה ולהגדרת התצורה של ה-HP psc. ודא שהנך משתמש במידע ההתקנה המתאים למערכת ההפעלה שלך (Windows או Macintosh).
HP Image Zone Help	ה-HP Image Zone Help מספקת מידע מפורט על השימוש בתוכנה עבור ה-HP psc. למשתמשי Windows: עבור ל- HP Director ולחץ על Help (עזרה). למשתמשי Macintosh: עבור ל- HP Director , לחץ על Help (עזרה) ולאחר מכן לחץ על hp image zone help .
מדריך למשתמש	מדריך למשתמש שברשותך כולל מידע על השימוש ב-HP psc ומספק סיוע נוסף בפתרון בעיות בתהליך ההתקנה. המדריך למשתמש מכיל גם מידע על אופן הזמנת חומרים מתכלים ואביזרים, מפרטים טכניים, תמיכה ומידע בנושא אחריות.
עזרה בפתרון בעיות	כדי לגשת למידע אודות פתרון בעיות: למשתמשי Windows: ב- HP Director , לחץ על Help (עזרה). פתח את הספר Troubleshooting ב-HP Image Zone Help ולאחר מכן, עקוב אחר הקישורים לפתרון בעיות כלליות וכן קישורים לעזרת Troubleshooting ספציפית עבור HP psc שברשותך. פתרון בעיות זמין גם באמצעות הלחצן Help (עזרה) המופיע בהודעות שגיאה מסוימות. למשתמשי Macintosh: פתח את Apple Help Viewer, לחץ על hp image zone help ולאחר מכן לחץ על hp psc 1310 series . קיים גם פרק פתרון בעיות במדריך למשתמש זה.
עזרה ותמיכה טכנית באמצעות האינטרנט	אם יש לך גישה לאינטרנט, באפשרותך לקבל מידע נוסף באתר של HP בכתובת: www.hp.com/support אתר האינטרנט מספק גם תשובות לשאלות נפוצות.

עזרה	תיאור
קובץ Readme	לאחר התקנת התוכנה, באפשרותך לגשת לקובץ Readme (אם קיים) בתקליטור HP PSC 1310 Series או בתיקיית התוכנית HP PSC 1310 Series. קובץ Readme כולל מידע של הרגע האחרון שאינו מופיע במדריך למשתמש או בעזרה המקוונת.
עזרה בתיבות דו-שיח (Windows בלבד)	<p>עבור Windows: השתמש באחת הדרכים הבאות כדי לחפש מידע על מאפיין מסוים:</p> <ul style="list-style-type: none"> • לחץ לחיצה ימנית על המאפיין • בחר את המאפיין והקש F1 • בחר את הסימן ? בפניה הימנית העליונה ולאחר מכן לחץ על המאפיין

ניתן להשתמש ב-HP psc להכנת עותקים ולהדפסת תמונות ממצלמה תואמת PictBridge, מבלי להפעיל את המחשב. באפשרותך לעשות יותר עם ה-HP psc באמצעות תוכנת HP Director שהתקנת במחשב, במהלך ההתקנה הראשונית. HP Director כולל עצות לפתרון בעיות, עזרה ספציפית למוצר ופונקציונליות משופרת של העתקה, סריקה ותמונה. לקבלת מידע נוסף אודות השימוש ב-HP Director, ראה **שימוש ב-HP psc עם מחשב** בעמוד 6.

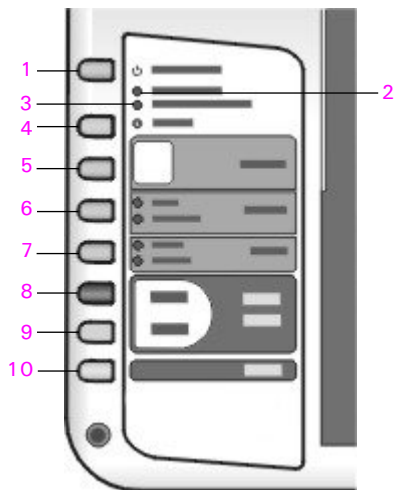
סעיף זה כולל את הנושאים הבאים:

- **סקירה כללית של הלוח הקדמי** בעמוד 1
- **סקירת יציאת PictBridge של המצלמה** בעמוד 3
- **נוריות מצב בלוח הקדמי** בעמוד 3
- **שימוש ב-HP psc עם מחשב** בעמוד 6

סקירה כללית של הלוח הקדמי

השתמש בתרשים ובטבלה שלהלן, כדי להכיר טוב יותר את מאפייני הלוח הקדמי של ה-HP psc.

הערה: יש לחבר את מכסה הלוח הקדמי ל-HP psc על-ידי הסרת הציפוי הדביק והצבת המכסה במיקום המתאים. HP psc לא יפעל אם מכסה הלוח הקדמי אינו מחובר כהלכה. אם ה-HP psc אינו פועל כהלכה, עיין בהוראות ההתקנה לקבלת מידע אודות חיבור מכסה הלוח הקדמי.

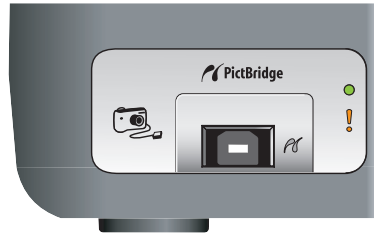


מטרה	מאפיין
<p>On/Resume (הפעלה/חידוש פעולה): הפעלה או כיבוי של ה-HP psc. משמש גם לחידוש עבודת העתקה או הדפסה לאחר חסימה או שגיאה אחרת. אם HP psc נמצא במצב שגיאה, באפשרותך לכבות אותו על-ידי לחיצה על הפעלה/חידוש פעולה במשך 3 שניות.</p> <p>אזהרה! כאשר ה-HP psc כבוי, עדיין מסופקת להתקן כמות מזערית של מתח. נתק את כבל החשמל, כדי לנתק לחלוטין את אספקת המתח אל ה-HP psc.</p>	1
<p>Check Paper (בדוק נייר): נדלקת כדי לציין כי יש לטעון נייר או להסיר חסימת נייר.</p>	2
<p>Check Print Cartridge (בדוק מחסנית הדפסה): נדלקת כדי לציין כי יש להכניס מחדש או להחליף את מחסנית ההדפסה או לסגור את דלת הגישה לתושבת ההדפסה.</p>	3
<p>Cancel (ביטול): הפסקת עבודה או יציאה מהגדרות הלחצנים.</p>	4
<p>Copies (1-9) (עותקים (1-9)): שינוי מספר העותקים עבור עבודת הדפסה.</p>	5
<p>Size (גודל): שינוי גודל העותק ל-100% או ל-Fit to Page (התאמה לגודל נייר).</p>	6
<p>Paper Type (סוג נייר): שינוי סוג הנייר ל-Plain (רגיל) או ל-Photo (צילום).</p>	7
<p>Start Copy, Black (התחל להעתיק, שחור): יצירת עותק בשחור לבן.</p>	8
<p>Start Copy, Color (התחל להעתיק, צבע): יצירת עותק בצבע.</p>	9
<p>Scan (סריקה): יצירת סריקה של מסמך מקור ממשטח הזכוכית.</p>	10

סקירת יציאת המצלמה PictBridge

ה-HP PSC תומך בתקן PictBridge. יציאת PictBridge מאפשרת לך לחבר כל מצלמה תואמת PictBridge ל-HP PSC, באמצעות כבל USB ולהדפיס את הצילומים שלך מבלי להשתמש במחשב.

הערה: אין להשתמש ביציאה זו כדי לחבר את ה-HP PSC למחשב שלך. כמו-כן, אין לחבר התקן USB אחר כלשהו, כגון עכבר, מקלדת או קורא כרטיסי צילום, ליציאה זו.



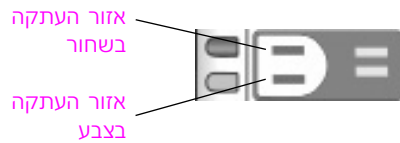
למידע נוסף על ההדפסה ממצלמת ה-PictBridge שברשותך, ראה **הדפסה ממצלמה** בעמוד 17.

נוריות מצב של הלוח הקדמי

נוריות מצב בלוח הקדמי מספקות מידע אודות משימות המבוצעות כעת על-ידי ה-HP psc או אודות משימות תחזוקה שעליך לבצע בהתקן. לדוגמה, הנוריות מודיעות לך אם ההתקן פועל או כבוי, אם הוא מעבד עותק בשחור לבן או בצבע, אם אזל הנייר או אם קיימת חסימת נייר.

כל נוריות המצב שבלוח הקדמי, מתאפסות לתצוגת ברירת המחדל לאחר שתי דקות, אלא אם כן אירעה שגיאה.

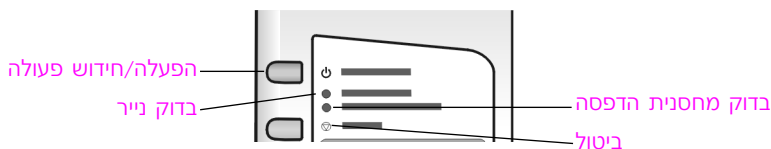
סקור את התרשים והטבלה שבדף הבא כדי להכיר טוב יותר את נוריות המצב בלוח הקדמי, המספקות מידע אודות משימות המבוצעות כעת על-ידי ה-HP PSC.



מה לעשות?	הסבר	אזור העתקה בצבע (אור אחורי)	אזור העתקה בשחור (אור אחורי)	נורית הפעלה (ירוקה)
לחץ על לחצן On/Resume (הפעלה) / חידוש פעולה) כדי להפעיל את ה-HP PSC.	ה-HP PSC כבוי.	נורית כבויה.	נורית כבויה.	נורית כבויה.
התחל עבודת סריקה, העתקה או הדפסה מהלוח הקדמי או מהתוכנה.	ה-HP PSC מופעל ומוכן לשימוש.	נורית דולקת.	נורית דולקת.	נורית דולקת.

מה לעשות?	הסבר	אזור העתקה בצבע (אור אחורי)	אזור העתקה בשחור (אור אחורי)	נורית הפעלה (ירוקה)
המתן עד שה-HP PSC יסיים את עיבוד העבודה.	ה-HP PSC מעבד עבודת הדפסה, סריקה או תחזוקה.	נורית דולקת.	נורית דולקת.	נורית מהבהבת.
המתן עד שה-HP PSC יסיים את עיבוד העבודה.	ה-HP PSC מעבד עבודת העתקה בשחור לבן.	נורית דולקת.	נורית מהבהבת.	נורית מהבהבת.
המתן עד שה-HP PSC יסיים את עיבוד העבודה.	ה-HP PSC מעבד עבודת העתקה בצבע.	נורית מהבהבת.	נורית דולקת.	נורית מהבהבת.
חכה עד להשלמת העבודה הנוכחית לפני התחלת עבודה אחרת.	ה-HP PSC עסוק בביצוע משימה אחרת.	נורית דולקת או מהבהבת.	נורית דולקת או מהבהבת.	מהבהבת מהר יותר במשך 3 שניות ולאחר מכן נשאר דולקת.

בנוסף לאספקת מידע אודות משימות נוכחיות, נוריות הלוח הקדמי עשויות גם להצביע על מצבי שגיאה, כפי שמתואר בטבלה שלהלן.
סקור את האיור והטבלה להלן, כדי להכיר טוב יותר את נוריות המצב בלוח הקדמי, המספקות מידע אודות משימות המבוצעות כעת על-ידי ה-HP PSC.



אם הנוריות הפעלה, בדוק מחסנית הדפסה, בדוק נייר, התחל העתקה, העתקה שחור לבן וצבע מהבהבות כולן, בצע את הפעולות הבאות:

- 1 ודא שמכסה הלוח הקדמי מחובר אל ה-HP PSC.
- 2 כבה את ה-HP PSC והפעל אותו שוב על-ידי ניתוק כבל החשמל וחיבורו מחדש.

מה לעשות?	הסבר	נורית בדוק נייר	נורית בדוק מחסנית הדפסה	נורית הפעלה (ירוקה)
ודא שהמחשב מופעל ומחובר אל ה-HP psc. ודא שתוכנת ה-HP psc מותקנת.	ה-HP psc מנסה לבצע סריקה וקיימת בעיית תקשורת.	נורית כבויה.	נורית כבויה.	הבהוב מהיר במשך 20 שניות.

מה לעשות?	הסבר	נורית בדוק נייר מחסנית הדפסה	נורית בדוק נייר	נורית הפעלה (ירוקה)
<ul style="list-style-type: none"> טען נייר או הסר את חסימת הנייר. החלף את הנייר שבמגש הנייר בנייר בגודל המתאים. שנה את גודל הנייר בתוכנת המחשב. <p>לאחר מכן לחץ על On/Resume (הפעלה/ חידוש פעולה), כדי להמשיך.</p>	<ul style="list-style-type: none"> מגש הנייר ריק, או שקיימת חסימת נייר ב-HP psc, או שהגדרת גודל הנייר והנייר שבמגש הנייר אינם תואמים. 	נורית כבוייה.	נורית מהבהבת.	נורית דולקת.
<p>1 הוצא את מחסניות ההדפסה וודא שהסרט הוסר.</p> <p>2 הכנס בחזרה את מחסניות ההדפסה וודא שהן ממוקמות כהלכה.</p> <p>3 סגור את דלת הגישה, אם הנורית ממשיכה להבהב, אחת ממחסניות ההדפסה פגומה. בצע את הפעולות הבאות:</p> <p>1 הוצא את מחסנית הדיו השחור (או מחסנית photo).</p> <p>2 סגור את דלת הגישה, אם הנורית מהבהבת, מחסנית ההדפסה הצבעונית פגומה ויש להחליפה.</p> <p>אם הנורית לא מהבהבת, מחסנית הדיו השחור (או מחסנית photo) פגומות. לקבלת מידע נוסף אודות מצב זה, לחץ על סמל מצב HP PSC במגש המערכת שבמחשב (במערכת Windows בלבד).</p>	<ul style="list-style-type: none"> ייתכן שדלת הגישה של מחסנית ההדפסה פתוחה. ייתכן שחסרות מחסניות הדפסה או שהן אינן מותקנות כהלכה. ייתכן שלא הסרת את הסרט הדביק ממחסניות ההדפסה. ייתכן שקיימת בעיה עם מחסנית ההדפסה. 	נורית מהבהבת.	נורית כבוייה.	נורית דולקת.
פתח את דלת הגישה של גררת ההדפסה וודא שדבר אינו עומד בדרכה של התושבת.	מחסנית ההדפסה נעצרה.	נורית מהבהבת.	נורית מהבהבת.	נורית דולקת.

מה לעשות?	הסבר	נורית בדוק נורית מחסנית הדפסה	נורית בדוק נייר	נורית הפעלה (יחקה)
<p>1 כבה את ה-HP psc והפעל אותו מחדש.</p> <p>2 הפעל מחדש את המחשב.</p> <p>3 אם הבעיה לא נפתרה, נתק את ה-HP psc מהחשמל וחבר אותו שנית.</p> <p>אם הבעיה נמשכת, פנה אל HP.</p>	שגיאה גרמה ל-HP psc להפסיק לפעול.	נורית מהבהבת.	נורית מהבהבת.	נורית מהבהבת.

שימוש ב-HP psc עם מחשב

אם התקנת את תוכנת HP psc במחשב בהתאם לפוסטר ההתקנה, באפשרותך לגשת למאפייני ה-HP psc באמצעות ה-HP Director.

סעיף זה כולל את הנושאים הבאים:

- **פתיחת hp director עבור משתמשי Windows** בעמוד 6
- **פתיחת hp director עבור משתמשי Macintosh** בעמוד 8

פתיחת hp director עבור משתמשי Windows

1 בצע אחת מהפעולות הבאות כדי לפתוח את HP Director:

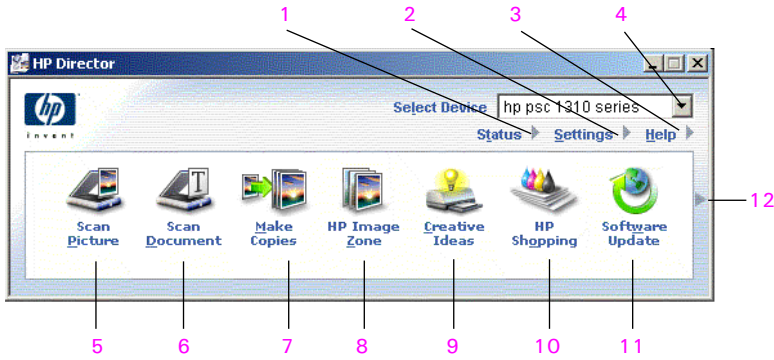
- לחץ פעמיים על סמל **HP Director** בשולחן העבודה.
- בשורת המשימות של Windows, לחץ על **התחל** (Start), הצבע על **תוכניות** (Programs) או על **כל התוכניות** (All Programs) (XP), הצבע על **HP**, ולאחר מכן בחר ב-**HP Director**.

2 בתיבה **בחירת התקן** (Select Device), לחץ כדי להציג את רשימת התקני HP המותקנים הנתמכים בידי תוכנה זו.

3 בחר באפשרות **HP PSC 1310 Series**.

הערה: הגרפיקה של HP Director שלהלן עשויה להיראות אחרת במחשב שלך. ה-HP Director מותאם אישית בהתאם להתקן HP שנבחר. אם ההתקן שלך אינו כולל מאפייני מסוים (כגון יכולת שליחת/קבלת פקסים), לא יוצג הסמל עבור מאפייני זה ב-HP Director במחשב שלך. התקנים מסוימים של HP עשויים להציג לחצנים נוספים שאינם מוצגים להלן.

עצה: אם ה-HP Director במחשב שלך לא כולל סמלים כלשהם, ייתכן שאירעה שגיאה במהלך התקנת התוכנה. כדי לתקן שגיאה זו, השתמש בלוח הבקרה ב-Windows כדי להסיר את ההתקנה של תוכנת HP Director לגמרי ולאחר מכן התקן מחדש את ה-HP Director.



מטרה	מאפיין
Status (מצב): בחר מאפיין זה כדי להציג את המצב הנוכחי של ה-HP psc.	1
Settings (הגדרות): בחר מאפיין זה כדי להציג או לשנות הגדרות שונות של ה-HP psc, כגון הדפסה, סריקה או העתקה.	2
Help (עזרה): בחר במאפיין זה כדי לגשת אל HP Image Zone Help, המספק עזרה לתוכנה, סיור במוצר, מידע אודות פתרון בעיות ב-HP psc ועזרה ספציפית למוצר HP psc.	3
Select Device (בחירת התקן): השתמש במאפיין זה כדי לבחור את ההתקן שבו ברצונך להשתמש מתוך רשימת התקני HP המותקנים.	4
Scan Picture (סריקת תמונה): השתמש במאפיין זה כדי לסרוק תמונה ולהציג אותה ב-HP Image Zone.	5
Scan Document (סריקת מסמך): השתמש במאפיין זה כדי לסרוק טקסט ולהציג אותו בתוכנית עריכת הטקסט שנבחרה.	6
Make Copies (הכנת עותקים): השתמש במאפיין זה כדי להציג את תיבת הדו-שיח Copy (העתקה), שבה באפשרותך לבחור את איכות ההעתקה, מספר העותקים, הצבע, הגודל ולאחר מכן להתחיל להעתיק.	7
HP Image Zone : השתמש במאפיין זה כדי להציג את HP Image Zone, שבה באפשרותך להציג ולערוך תמונות, להדפיס תמונות במגוון גדלים, ליצור ולהדפיס אלבום תמונות, לשתף תמונות באמצעות דואר אלקטרוני או אתר אינטרנט או ליצור תקליטור מולטימדיה.	8
Creative Ideas (רעיונות יצירתיים): השתמש בתוכנה זו כדי ללמוד דרכי שימוש יצירתיים ב-HP psc.	9
HP Shopping (קניות ב-HP): השתמש בתוכנה זו כדי לקנות מוצרי HP.	10
Software Update (עדכוני תוכנה): השתמש בתוכנה זו כדי לבדוק את עדכוני התוכנה האחרונים עבור HP psc שברשותך.	11
לחץ על ץ זה כדי להציג תיאורי כלים המסבירים כל אחת מהאפשרויות ב-HP Director.	12

פתיחת hp director עבור משתמשי Macintosh

השתמש באחת השיטות הבאות, כדי להפעיל את HP Director או לגשת אליו, בהתאם למערכת ההפעלה של Macintosh שבה אתה משתמש.

פתיחת hp director (all-in-one) באמצעות Macintosh OS X

אם אתה משתמש ב-Macintosh OS X, ה-HP Director (All-in-One) מופעל באופן אוטומטי במהלך התקנת התוכנה HP Image Zone וגורם ליצירתו של סמל HP Director (All-in-One) ב-Dock (שולחן עבודה של HP Director) של ההתקן שלך. גש אל יכולות ההתקן באמצעות תפריט HP Director המשויך לסמל HP Director (All-in-One).

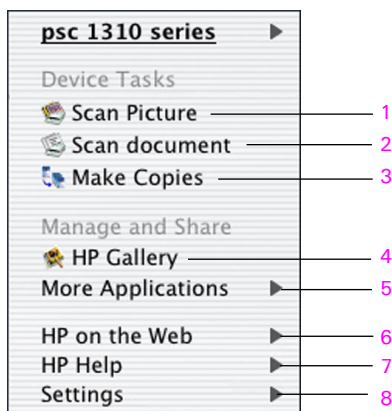
עצה: אם אינך רוצה ש-HP Director יופעל באופן אוטומטי בכל פעם שתפעיל את ה-Macintosh, באפשרותך לשנות הגדרה זו בתפריט HP Director Settings (הגדרות HP Director).

כדי להציג את תפריט HP Director:

◀ ב-Dock, לחץ על הסמל HP Director (All-in-One) של ההתקן שלך.

תפריט HP Director מופיע כפי שמוצג להלן. עיין במקרא לקבלת תיאור קצר של מאפייני HP Director.

הערה: אם תתקין יותר מהתקן אחד של HP, יוצג סמל HP Director עבור כל אחד מהם ב-Dock. לדוגמה, אם יש ברשותך סורק HP ו-HP psc מותקנים, יוצגו שני סמלים של HP Director ב-Dock, אחד עבור הסורק ואחד עבור ה-HP psc. עם זאת, אם התקנת שני התקנים מאותו סוג (לדוגמה, שני התקני HP psc), יוצג רק סמל HP Director אחד ב-Dock שייצג את כל ההתקנים מסוג זה.



מטרה	מאפיין
1	Scan Picture (סריקת תמונה): השתמש במאפיין זה כדי לסרוק תמונה ולהציג אותה ב-HP Gallery.
2	Scan Document (סריקת מסמך): השתמש במאפיין זה כדי לסרוק טקסט ולהציג אותו בתוכנית עריכת הטקסט שנבחרה כיעד.

מטרה	מאפיין
3	Make Copies (הכנת עותקים): השתמש במאפיין זה כדי להכין עותק בשחור לבן או בצבע.
4	HP Gallery : השתמש מאפיין זה כדי להציג את HP Image Zone כדי להציג תמונות ולערוך אותן.
5	More Applications (יישומים נוספים): השתמש במאפיין זה כדי לבחור יישומים אחרים במחשב.
6	HP on the Web (HP באינטרנט): השתמש במאפיין זה כדי לבחור אתר אינטרנט של HP.
7	HP Help (עזרה של HP): השתמש במאפיין זה כדי לבחור מקור לעזרה עבור ה-HP psc שלך.
8	Settings (הגדרות): השתמש במאפיין זה כדי לשנות את הגדרות ההתקן.

פתיחת hp director באמצעות Macintosh OS 9

ב-Macintosh OS 9, ה-HP Director מופעל באופן אוטומטי במהלך התקנת התוכנה HP Image Zone, ו-HP Director מופיע כשם נוסף בשולחן העבודה. בצע אחת מהפעולות הבאות כדי להפעיל את HP Director.

◀ לחץ פעמיים על הסמל **HP Director** בשולחן העבודה.

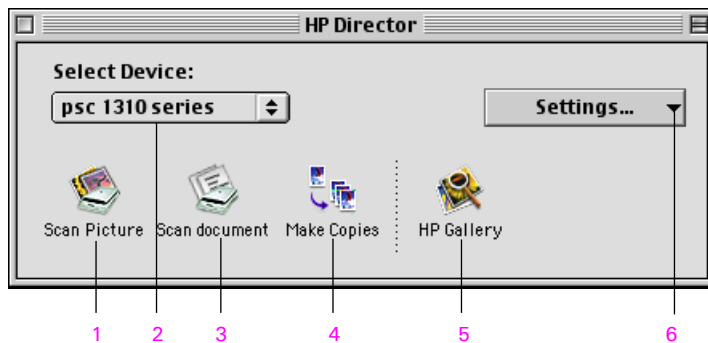
◀ לחץ פעמיים על **HP Director** בתיקיה

.Applications:Hewlett-Packard:HP Image Zone Software:HP Director

ה-HP Director מציג רק את הסמלים הרלוונטיים עבור ההתקן שנבחר. לקבלת מידע נוסף, עיין בעזרה המקוונת של hp image zone help, המצורפת לתוכנה.

האיור שלהלן מציג כמה מהמאפיינים הזמינים באמצעות HP Director עבור Macintosh OS 9. עיין במקרא לקבלת הסבר קצר אודות מאפיינים ספציפיים.

הערה: התרשים של HP Director שלהלן עשוי להיראות אחרת במחשב שלך. ה-HP Director מותאם אישית בהתאם להתקן HP שנבחר. אם ההתקן שלך אינו כולל מאפיין מסוים (כגון יכולת שליחת/קבלת פקסים), לא יוצג הסמל עבור מאפיין זה ב-HP Director במחשב שלך. התקנים מסוימים של HP עשויים להציג לחצנים נוספים שאינם מוצגים להלן.



מאפיין	מטרה
1	Scan Picture (סריקת תמונה): השתמש במאפיין זה כדי לסרוק תמונה ולהציג אותה ב-HP Gallery.
2	Select Device (בחירת התקן): השתמש ברשימה נפתחת זו כדי לבחור את התקן HP שבו ברצונך להשתמש.
3	Scan Document (סריקת מסמך): השתמש במאפיין זה כדי לסרוק טקסט ולהציג אותו בתוכנית עריכת הטקסט שנבחרה כיעד.
4	Make Copies (הכנת עותקים): השתמש במאפיין זה כדי להכין עותק בשחור לבן או בצבע.
5	HP Gallery : השתמש במאפיין זה כדי להציג את HP Gallery. לצפיה ולעריכה של תמונות.
6	Settings (הגדרות): השתמש ברשימה נפתחת זו כדי לספק גישה אל הגדרות התקן.

ניתן להעתיק ולסרוק מסמכי מקור המונחים על משטח הזכוכית. ניתן גם להדפיס ולהעתיק על-גבי מגוון סוגי נייר, בגדלים שונים. חשוב לבחור את סוג הנייר המתאים ולוודא שהוא טעון כהלכה ואינו פגום.

סעיף זה כולל את הנושאים הבאים:

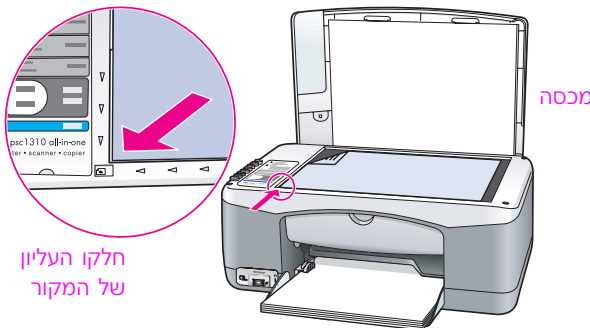
- **טעינת מסמכי מקור** בעמוד 11
- **הנחת תמונת מקור על משטח הזכוכית** בעמוד 12
- **טעינת נייר בגודל letter או A4** בעמוד 12
- **טעינת מעטפות** בעמוד 14
- **טעינת גלויות, כרטיסי Hagaki או נייר צילום בגודל 10 על 15 ס"מ (4 על 6 אינץ')** בעמוד 14
- **סוגי נייר מומלצים** בעמוד 15
- **טעינת סוגי נייר אחרים במגש הנייר** בעמוד 15
- **הגדרת סוג הנייר** בעמוד 15
- **מניעת חסימות נייר** בעמוד 16

טעינת מסמכי מקור

סקור את ההליך שלהלן, להנחת מסמכי מקור על משטח הזכוכית של ה-HP psc.

הערה: אפשרויות צילום מסוימות, כגון Fit to Page (התאמה לעמוד), לא יפעלו כשורה אם משטח הזכוכית ותומך המכסה אינם נקיים. לקבלת מידע נוסף, ראה **ניקוי משטח הזכוכית וניקוי ציפוי המכסה** בעמוד 31.

1 כדי להניח מסמך מקור, הרם את המכסה והנח את מסמך המקור עם הצד להעתקה כלפי מטה, בפינה השמאלית הקדמית של משטח הזכוכית, כשצדו מסמך המקור נוגעים בשוליים השמאליים התחתונים.



2 סגור את המכסה.

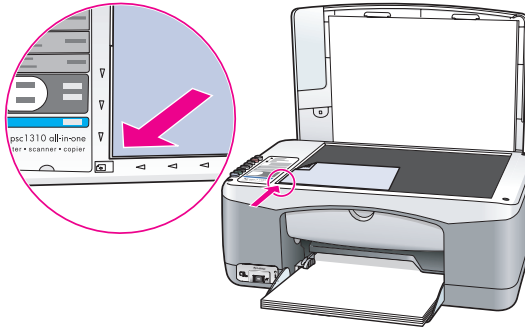
לקבלת מידע אודות הכנת עותק, ראה **הכנת עותקים** בעמוד 19. לקבלת מידע נוסף אודות סריקת מסמך, ראה **סריקת מקור** בעמוד 23.

הנחת תמונת המקור על משטח הזכוכית

באפשרותך להכין עותק של תמונת מקור ממשטח הזכוכית של ה-HP psc. חשוב להניח את תמונת המקור על משטח הזכוכית כהלכה כדי להפיק את העותק הטוב ביותר.

1 הנח את תמונת המקור עם הצד להעתקה כלפי מטה בפינה הקדמית השמאלית של משטח הזכוכית.

הצב את התמונה על משטח הזכוכית כך שהשוליים הארוכים של התמונה נמצאים במקביל לשוליים הקדמיים של משטח הזכוכית.



2 סגור את המכסה.

לקבלת מידע נוסף אודות עבודות העתקה מיוחדות או אודות הכנת עותקים ללא שוליים של תמונות, ראה **ביצוע עבודות העתקה מיוחדות** בעמוד 20.

טעינת נייר בגודל letter או A4

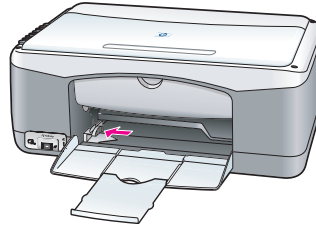
להלן תיאור של ההליך הבסיסי לטעינת נייר בגודל letter או A4 ל-HP psc. לקב- לת תוצאות מיטביות, התאם את הגדרות הנייר בכל החלפה של סוג נייר או גודל נייר. לקבלת מידע נוסף, ראה **הגדרת סוג הנייר** בעמוד 15 **ומניעת חסימות נייר** בעמוד 16.

הערה: קיימים שיקולים ספציפיים לטעינה של סוגי נייר, גלויות ומעטפות מסוימים. לאחר שתסקור את ההליך לטעינת נייר בגודל letter ו-A4, ראה **טעינת מעטפות** בעמוד 14, **טעינת גלויות**, **כרטיסי Hagaki** או **נייר צילום בגודל 10 על 15 ס"מ (4 על 6 אינץ')** בעמוד 16, **וטעינת סוגי נייר אחרים במגש הנייר** בעמוד 18.

1 הורד את מגש הנייר ובמידת הצורך, הסט את מתאם רוחב הנייר למצבו הרחב ביותר.

2 שלוף את מאריך מגש הנייר כדי לקלוט את הנייר היוצא מההתקן.

עצה: לקבלת התוצאות הטובות ביותר בעת טעינת נייר בגודל legal, דחוף בנימה את מאריך מגש הנייר, לפני טעינת הנייר, כדי למנוע חסימת נייר.

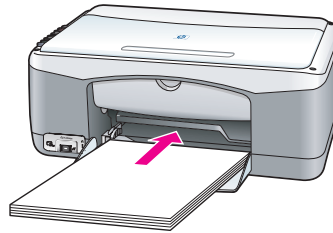


3 הנח את הערמה על משטח שטוח כדי ליישר את קצוות הנייר ולאחר מכן בדוק בנייר את הדברים הבאים:

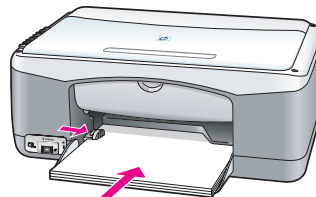
- ודא שהנייר אינו קרוע, מאובק, מקומט, וכי הקצוות אינם מגולגלים או מקופלים.
- ודא שכל הנייר בערמה הוא באותו גודל ומאותו סוג.

4 הכנס נייר למגש הנייר עם הצד המיועד להדפסה כלפי מטה, עד שיעצר. כדי להימנע מקיפול הנייר, ודא שאינך מכניס את הנייר יותר מדי פנימה או דוחף חזק מדי. אם אתה משתמש בנייר מכתבים, הכנס תחילה את ראש הדף. אל תשתמש בכמות גדולה מדי של נייר. ודא שערמת הנייר מכילה מספר גליונות, אך אינה גבוהה מן הקצה העליון של מתאם רוחב הנייר.

הערה: דחיפת הנייר בכוח יותר מדי פנימה, לתוך ה-HP psc, עלולה לגרום להזנה בו-זמנית של מספר גליונות נייר למנגנון ההדפסה או לגרום לחסימת נייר.



5 הסט פנימה את מתאם רוחב הנייר עד שיעצר בקצה הנייר. ודא שערמת הנייר מונחת ישר במגש הנייר ומותאמת תחת לשונית מתאם רוחב הנייר.



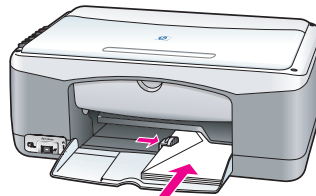
טעינת מעטפות

השתמש במאפיין ההדפסה של תוכנת מעבד התמלילים שבה הנך משתמש כדי להדפיס מעטפות ב-HP PSC. השתמש במעטפות להדפסה בלבד; לא מומלץ לבצע העתקה על גבי מעטפה. אל תשתמש במעטפות מבריקות או נפוחות או במעטפות עם סגרים מתכתיים או חלונות. באפשרותך לטעון במגש הנייר מעטפה אחת או מספר מעטפות.

הערה: לקבלת פרטים אודות עיצוב טקסט להדפסה על מעטפות, עיין בקובצי העזרה של תוכנת מעבד התמלילים.

1 הוצא את כל הנייר ממגש הנייר.

2 הכנס מעטפה למגש, עד שתיעצר, כאשר דש המעטפה כלפי מעלה ושמאלה (עם הצד המיועד להדפסה כלפי מטה). אל תדחף את המעטפה בכוח עמוק מדי.



3 התאם את מכוון רוחב הנייר למעטפה. הקפד לא לקפל את המעטפה.

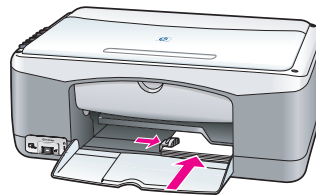
בעת טעינת מספר מעטפות במגש הנייר, היזהר שלא לטעון מעטפות רבות מדי. ודא שערמת המעטפות אינה גבוהה יותר מאשר חלקו העליון של מכוון רוחב הנייר.

טעינת גליונות, כרטיסי Hagaki או נייר צילום בגודל 10 על 15 ס"מ (4 על 6 אינץ')

להלן ההליך לטעינת גליונות, כרטיסי Hagaki, או נייר צילום בגודל 10 על 15 ס"מ (4 על 6 אינץ').

1 הוצא את כל הנייר ממגש הנייר ולאחר מכן החלק ערמה של כרטיסים למגש עד שייעצרו. הכנס תחילה את השוליים הקצרים של הכרטיס אל ה-HP psc. ודא שהכרטיסים מונחים עם הצד להדפסה כלפי מטה.

הערה: אם אתה משתמש בנייר צילום עם לשוניות מחוררות, טען את נייר הצילום כך שהלשוניות קרובות אליך.



2 התאם את מכוון רוחב הנייר לכרטיסים עד שייעצרו.

ודא שהכרטיסים מונחים כהלכה במגש. אל תטען כרטיסים רבים מדי במגש הנייר. ודא שהערמה אינה גבוהה יותר מחלקו העליון של מכוון רוחב הנייר.

סוגי נייר מומלצים

לקבלת איכות ההדפסה הטובה ביותר, השתמש בנייר של HP. נייר דק מדי, נייר בעל מרקם חלק או נייר שנמתח בקלות עלול לגרום לחסימות נייר. נייר בעל מרקם כבד או נייר שאינו קולט דיו עלול לגרום למריחה של תמונות, לערבוב צבעים או להדפסת תמונות שאינן מלאות בצבע. לקבלת מידע נוסף אודות סוגי נייר של HP, עיין באתר האינטרנט שלנו בכתובת:

www.hp.com/support

טעינת סוגי נייר אחרים במגש הנייר

הטבלה שלהלן מספקת הנחיות לגבי טעינת סוגי נייר לא סטנדרטיים. לקבלת תוצאות מיטביות, התאם את הגדרות הנייר בכל החלפה של סוג נייר או גודל נייר. לקבלת מידע נוסף, ראה **הגדרת סוג הנייר** בעמוד 18.

הערה: ייתכן שסוגי נייר מסוימים אינם זמינים במדינה/אזור שלך.

הערה: נייר הצילום עשוי להתגלגל בעת הוצאתו מהקופסה. במקרה כזה, גלגל את הנייר בכיוון הנגדי כדי לשטח אותו לפני הכנסתו ל-HP psc.

נייר	עצות
ניירות של HP	<ul style="list-style-type: none"> נייר HP Premium Paper: אתר את החץ האפור בצד הדף שאינו מיועד להדפסה ולאחר מכן הכנס את הנייר עם הצד של החץ כלפי מעלה. כרטיסי ברכה HP Glossy Greeting Card, HP Greeting Card Paper או HP Textured Greeting Cards: הכנס למגש ערמה קטנה של כרטיסי ברכה, עם הצד המיועד להדפסה כלפי מטה, עד שתיעצר.
מדבקות (פועל בהדפסה)	<ul style="list-style-type: none"> השתמש תמיד בגיליונות מדבקות בגודל letter או A4 המיועדים לשימוש עם מוצרי HP Inkjet (בדומה למדבקות Avery Inkjet) וודא שגיל המדבקות אינו רק עולה על שנתיים. פרוש את חבילת המדבקות כדי לוודא שאין דפים דבוקים זה לזה. הנח ערמה של גיליונות מדבקות מעל נייר רגיל במגש הנייר, עם הצד להדפסה כלפי מטה. אל תכניס גיליון מדבקות יחיד בכל פעם.

הגדרת סוג הנייר

אם ברצונך להשתמש בסוג נייר אחר, טען נייר זה במגש הנייר. לאחר מכן, עליך לשנות את הגדרות סוג הנייר כדי להבטיח איכות הדפסה מיטבית. הגדרה זו מתייחסת להגדרות העתקה בלבד. אם ברצונך להגדיר סוג נייר להדפסה, הגדר את המאפיינים מתוך תיבת הדו-שיח Print (הדפסה) בתוכנית במחשב. ההליך שלהלן מתאר כיצד לשנות את הגדרת סוג הנייר ב-HP psc.

- 1 טען נייר ב-HP psc.
- 2 לחץ על **Paper Type** (סוג נייר) בלוח הקדמי כדי לשנות את ההגדרה ל-**Plain** (רגיל) או ל-**Photo** (צילום).

מניעת חסימות נייר

כדי להימנע מחסימות נייר, הסר לעיתים קרובות נייר ממגש הנייר לאחר השלמת עבודות הדפסה או העתקה. הצטברות של כמות נייר רבה במגש הנייר כתוצאה מעבודות הדפסה או העתקה שהסתיימו עלולה לגרום לדחיפת נייר חזרה לתוך ה-HP psc ולגרום לחסימת נייר. כמו כן, לקבלת תוצאות מיטביות, השתמש בסוגי נייר מומלצים וטען את הנייר כהלכה. לקבלת מידע נוסף, ראה **סוגי נייר מומלצים** בעמוד 15 ו**טעינת נייר בגודל letter או A4** בעמוד 12.

HP psc זה תומך בתקן PictBridge, המאפשר לחבר כל מצלמה, התואמת לתקן זה ולהדפיס תמונות, מבלי להשתמש במחשב. בדוק במדריך למשתמש של המצלמה שלך האם היא תומכת ביכולת PictBridge.
חלק זה מכיל את הנושאים הבאים:

- **חיבור המצלמה** בעמוד 17
- **הדפסת תמונות מהמצלמה שלך** בעמוד 17

חיבור המצלמה

לאחר שתצלם תמונות באמצעות המצלמה התואמת ל-PictBridge, תוכל להדפיס אותן באופן מיידי. אנו ממליצים לחבר את כבל המתח של המצלמה, אל המצלמה, כדי לחסוך במשך פעולת הסוללה.

- 1 הפעל את המצלמה וודא כי היא במצב PictBridge. עיין במדריך למשתמש של המצלמה שלך.
- 2 חבר את המצלמה, התואמת PictBridge, ליציאת ה-USB הקדמית של HP PSC, באמצעות הכבל המצורף למצלמה.
כשהמצלמה תחובר כראוי, נורית ה-LED מצב קריאה, תואר. נורית ה-LED מצב קריאה, לצד חריצי הכרטיסים, מהבהבת בירוק כאשר מתבצעת הדפסה מהמצלמה.
אם המצלמה אינה תואמת PictBridge או שאינה נמצאת במצב PictBridge, נורית ה-LED שגיאת צילום, תואר בכתום. נתק את המצלמה, תקן את התקלה ובמצלמה וחבר שוב.



הדפסת צילומים מהמצלמה

לאחר שתחבר בהצלחה את המצלמה, תואמת ה-PictBridge אל ה-HP PSC, תוכל להדפיס את הצילומים שלך. פונקציונליות ההדפסה מנוהלת על-ידי הגדרות המצלמה, אם יש כאלה. עיין במדריך למשתמש של המצלמה שלך, לקבלת מידע נוסף.

אם המצלמה שלך אינה מאפשרת לך לשנות הגדרות, ה-HP PSC משתמש בהגדרות ברירת המחדל הבאות:

- סוג הנייר מוגדר כנייר צילום. השתמש בנייר בגודל letter, A4 או 10 על 16 ס"מ (4 על 6 אינץ'), בעת ההדפסה מיציאת PictBridge.
 - גודל הנייר מזהה על-ידי ה-HP PSC.
 - מספר התמונות המודפסות על כל עמוד הוא 1.
- עיון במדריך למשתמש של המצלמה שלך, לקבלת מידע נוסף.

ה-HP psc מאפשר לך להפיק עותקים בצבע ובשחור-לבן באיכות גבוהה, על גבי נייר רגיל. באפשרותך להגדיל או להקטין את גודל מסמך המקור כדי להתאימו לגודל נייר ספציפי, לרבות נייר צילום בגודל 10 על 15 ס"מ (4 על 6 אינץ').

סעיף זה כולל את הנושאים הבאים:

- **הכנת עותקים** בעמוד 19
- **ביצוע עבודות העתקה מיוחדות** בעמוד 20
- **הפסקת העתקה** בעמוד 22

הכנת עותקים

באפשרותך ליצור עותקים באמצעות שימוש בלוח הקדמי של ה-HP PSC או באמצעות שימוש בתוכנת HP Director שבמחשב. מאפייני ההעתקה זמינים בשתי השיטות. עם זאת, התוכנה מציעה מאפייני העתקה נוספים שאינם זמינים מהלוח הקדמי.

כל הגדרות ההעתקה שתבחר בלוח הקדמי מתאפסות תוך שתי דקות מסיום ההעתקה ב-HP psc.

סעיף זה כולל את הנושאים הבאים:

- **הכנת עותק** בעמוד 19
- **התאמת מהירות או איכות העותק** בעמוד 20
- **קביעת מספר העותקים** בעמוד 20

הכנת עותק

1 הנח את מסמך המקור עם הצד להעתקה כלפי מטה בפינה הקדמית השמאלית של משטח הזכוכית.

אם אתה מעתיק תמונה, הצב את התמונה על משטח הזכוכית כך שהקצה הארוך של התמונה יהיה מקביל לקצה הקדמי של משטח הזכוכית. לקבלת מידע נוסף, ראה **טעינת מסמכי מקור** בעמוד 11.

2 לחץ על **Start Copy** (התחל להעתיק), **Black** (שחור) או על **Start Copy Color** (התחל להעתיק, צבע).

ה-HP psc יוצר עותק מדויק של מסמך המקור תוך שימוש במצב האיכות Best (מיטבית).

עצה: ניתן להשתמש גם בלחצנים סוג נייר וסריקה כדי ליצור עותקים באיכות טיטה מהירה (מצב איכות Fast draft). לחלופין, באפשרותך להשתמש בלחצן גודל, כדי להקטין או להגדיל את מסמך המקור לצורך התאמתו לגודל נייר מסוים.

לקבלת מידע נוסף על אפשרויות אלה, עיין בנושאים הבאים:

- **התאמת מהירות או איכות ההעתקה** בעמוד 20
- **הקטנה או הגדלה של מסמך מקור כדי להתאימו לנייר שנטען** בעמוד 21

התאמת מהירות או איכות ההעתקה

ה-HP psc מבצע העתקה במצב Best (מיטבית) באופן אוטומטי. מצב זה מפיק עותקים באיכות הגבוהה ביותר עבור כל סוגי הנייר. עם זאת, באפשרותך להחליף הגדרה זו להעתקה במצב Fast (מהירה). מצב זה מפיק עותקים מהר יותר וחוסך בדיו. הטקסט הוא באיכות דומה לעותקים המופקים במצב Best (מיטבית), אולם הגרפיקה עשויה להיות באיכות נמוכה יותר.

הכנת עותק מהלוח הקדמי באמצעות ההגדרה Fast (מהירה)

- 1 הנח את מסמך המקור עם הצד להעתקה כלפי מטה בפינה הקדמית השמאלית של משטח הזכוכית.
 - 2 לחץ על לחצן **Paper Type** (סוג נייר) ובחר באפשרות **Plain** (רגיל).
- הערה:** כדי ליצור עותק באמצעות מצב Fast (מהירה), עליך לבחור באפשרות Plain (רגיל) בהגדרה סוג נייר. אם סוג הנייר מוגדר כ-Photo (תמונה), ה-HP psc יבצע תמיד את ההעתקה במצב Best (מיטבית).
- 3 החזק את לחצן **Scan** (סריקה) לחוץ ולאחר מכן לחץ על **Start Copy** (התחל להעתיק), **Black** (שחור) או על **Start Copy** (התחל להעתיק), **Color** (צבע).

קביעת מספר העותקים

- 1 הנח את מסמך המקור עם הצד להעתקה כלפי מטה בפינה הקדמית השמאלית של משטח הזכוכית.
- 2 לחץ על **Copies** (עותקים) כדי להגדיל את מספר העותקים, 9 לכל היותר, ולאחר מכן לחץ על **Start Copy** (התחל להעתיק), **Black** (שחור) או על **Start Copy** (התחל להעתיק), **Color** (צבע).

ביצוע עבודות העתקה מיוחדות

בנוסף להעתקה רגילה, ה-HP psc יכול גם לבצע העתקה של תמונות ולהגדיל או להקטין אוטומטית את מסמך המקור כדי להתאימו לגודל נייר מסוים.

סעיף זה כולל את הנושאים הבאים:

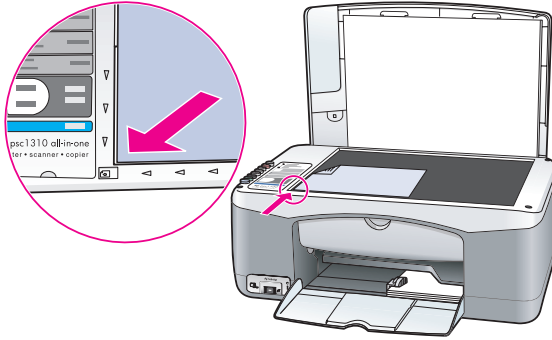
- **יצירת עותק ללא שוליים של תמונה בגודל 10 על 15 ס"מ (4 על 6 אינץ')** בעמוד 20
- **הקטנה או הגדלה של מסמך מקור כדי להתאימו לנייר שהוטען** בעמוד 21

לקבלת מידע על אפשרויות ההעתקה הזמינות ב-HP Director, עיין ב-[hp image zone help](#) הנלווית לתוכנה.

יצירת עותק ללא שוליים בגודל 10 על 15 ס"מ (4 על 6 אינץ') של תמונה

לקבלת האיכות המיטבית בעת העתקת תמונה, טען נייר צילום במגש הנייר ולאחר מכן השתמש בלחצן סוג נייר כדי לבחור באפשרות Photo (תמונה). ייתכן גם שתמצא להשתמש במחשנית להדפסת תמונות לקבלת איכות הדפסה מעולה. כאשר מחשנית שלושת הצבעים והמחשנית להדפסת תמונות מותקנות, יש ברשותך מערכת של שישה צבעי דיו. ראה **שימוש במחשנית להדפסת תמונות** בעמוד 36 לקבלת מידע נוסף.

- 1 הנח את תמונת המקור עם הצד להעתקה כלפי מטה בפינה הקדמית השמאלית של משטח הזכוכית.
- הצב את התמונה על משטח הזכוכית כך שהקצה הארוך של התמונה מקביל לקצה הקדמי של משטח הזכוכית.

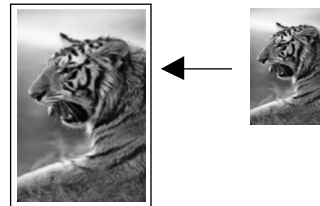


- 2 טען במגש הנייר נייר צילום עם לשוניות בגודל 10 על 15 ס"מ (4 על 6 אינץ') כשהצד המיועד להדפסה פונה כלפי מטה, כאשר הלשוניות פונות כלפיך.
- 3 אם מסמך המקור אינו בגודל 10 על 15 ס"מ (4 על 6 אינץ'), לחץ על לחצן **Size** (גודל) כדי לבחור באפשרות **Fit to Page** (התאם לגודל העמוד).
- ה-HP PSC ישנה את גודלו של מסמך המקור ל-10 על 15 ס"מ (4 על 6 אינץ') כדי ליצור עותק ללא שוליים.
- 4 לחץ על לחצן **Paper Type** (סוג נייר) ובחר באפשרות **Photo** (תמונה).
- אפשרות זו מציינת בפני HP psc כי טענת נייר צילום במגש הנייר. בעת הדפסה על גבי נייר צילום, ה-HP psc מעתיק באופן אוטומטי את מסמך המקור במצב איכות **Best** (מיטבית).
- 5 לחץ על **Start Copy** (התחל להעתיק), **Black** (שחור) או על **Start Copy Color** (התחל להעתיק, צבע).

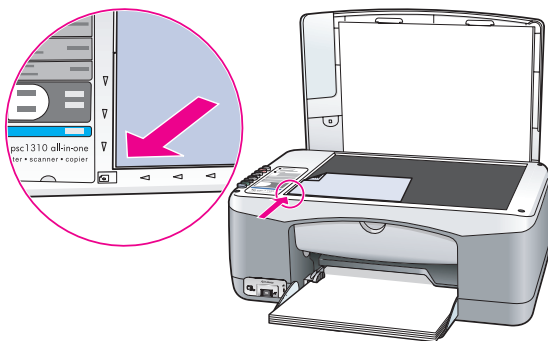
הקטנה או הגדלה של מסמך מקור כדי להתאימו לנייר שנטען

השתמש באפשרות **Fit to Page** (התאמה לגודל הנייר) כאשר ברצונך להגדיל או להקטין באופן אוטומטי את מסמך המקור כך שהוא ימלא את האזור הניתן להדפסה של גודל הנייר שנטען במגש הנייר.

לדוגמה, באפשרותך להשתמש באפשרות **Fit to Page** (התאמה לגודל הנייר) כדי להגדיל תמונה קטנה כך שתתאים לדרך בגודל מלא (כמתואר להלן), להקטין מסמך מקור כדי למנוע חיתוך לא רצוי של טקסט או תמונות באזור השוליים, או להקטין או להגדיל מסמך מקור כדי ליצור תמונה ללא שוליים בגודל 10 על 15 ס"מ (4 על 6 אינץ').



- 1 ודא כי משטח הזכוכית וציפוי המכסה נקיים.
 - 2 הנח את מסמך המקור עם הצד להעתקה כלפי מטה, בפינה הקדמית השמאלית של משטח הזכוכית.
- אם אתה מעתיק תמונה, מקם את התמונה על משטח הזכוכית כך שהקצה הארוך של התמונה יהיה במקביל לקצה הקדמי של משטח הזכוכית, כפי שניתן לראות להלן.



- 3** לחץ על לחצן **Size** (גודל) כדי לבחור באפשרות **Fit to Page** (התאם לגודל נייר).
- 4** לחץ על **Start Copy** (התחל להעתיק), **Black** (שחור) או על **Start Copy** (התחל להעתיק), **Color** (צבע).

הפסקת העתקה

- ◀ כדי להפסיק את ההעתקה, לחץ על **Cancel** (ביטול) בלוח הקדמי.
ה-HP psc 1310 מפסיק מיד את ההדפסה ומשחרר את הדף.

סריקה היא תהליך של המרת תמונות וטקסט לתבנית אלקטרונית עבור המחשב. באפשרותך לסרוק תמונות ומסמכי טקסט.

כיוון שהתמונה או הטקסט שנסקרו הם בתבנית אלקטרונית, באפשרותך לייבא אותם למעבד התמלילים או לתוכנית גרפית ולשנות אותם לפי צרכיך. באפשרותך לבצע את הפעולות הבאות:

- לסרוק תמונות של הילדים שלך ולשלוח אותן בדואר אלקטרוני לקרובי משפחה, ליצור רשימת מצאי מצולמת של הבית או המשרד או ליצור אלבום גזרי עיתונים.
 - לסרוק טקסט של מאמר אל מעבד התמלילים ולצטט אותו בדוח, תוך חיסכון בעבודת הקלדה רבה.
- כדי להשתמש במאפייני הסריקה, על ה-HP psc והמחשב להיות מחוברים ומופעלים. בנוסף, על תוכנת HP psc להיות מותקנת ופועלת במחשב שלך, לפני הסריקה. כדי לוודא שתוכנת HP psc פועלת במחשב אישי שבו פועל Windows, חפש את הסמל hp psc 1310 series במגש המערכת בפינה השמאלית התחתונה של המסך, לצד השעה. ב-Macintosh, תוכנת HP psc פועלת תמיד.
- באפשרותך להתחיל לסרוק מהמחשב או מה-HP PSC. סעיף זה מסביר כיצד לסרוק מהלוח הקדמי של ה-HP PSC בלבד.
- לקבלת מידע אודות ביצוע סריקה מהמחשב, ואודות האופן בו ניתן להתאים, לשנות את הגודל, לסובב, לחתוך ולחדד את הסריקות, עיין ב-[hp image zone help](#) שעל גבי המסך, המצורפת לתוכנה.

הערה: אור שמש ישיר על ה-HP PSC או מנורות שולחן מהלוגן שמוצבות קרוב ל-HP PSC, עשויים להשפיע על איכות התמונות הנסרקות.

הערה: סריקה ברזולוציה גבוהה (600 dpi ומעלה) דורשת שטח רב בכונן הקשיח. אם אין די שטח פנוי בכונן הקשיח, המערכת עשויה להיעצר.

סעיף זה כולל את הנושאים הבאים:

- **סריקת מסמך מקור** בעמוד 23
- **הפסקת סריקה** בעמוד 24

סריקת מסמך מקור

1 הנח את מסמך המקור עם הצד להעתקה כלפי מטה בפינה הקדמית השמאלית של משטח הזכוכית.

2 לחץ על **Scan** (סריקה).

תצוגה מקדימה של הסריקה מופיעה בחלון HP Scan במחשב, שם באפשרותך לערוך אותה.

לקבלת מידע נוסף אודות עריכת תצוגה מקדימה של סריקה, עיין ב-[hp image zone help](#) שעל גבי המסך, המצורפת לתוכנה.

3 בצע שינויי עריכה בתצוגה המקדימה בחלון **HP Scan**. לאחר שתסיים, לחץ על **Accept** (קבל).

ה-HP psc שולח את הסריקה אל HP Gallery, הפותחת ומציגה את התמונה באופן אוטומטי.

ה-HP Gallery כוללת כלים רבים שבהם באפשרותך להשתמש לעריכת התמונה שנסרקה. באפשרותך לשפר את איכות התמונה הכוללת על-ידי התאמת הבהירות, החדות, גוון הצבע או הרוויה. כמו כן, באפשרותך לחתוך, ליישר, לסובב או לשנות את הגודל של התמונה.

כאשר התמונה שנסרקה נראית בדיוק כפי שאתה רוצה, באפשרותך לפתוח אותה ביישום אחר, לשלוח אותה בדואר אלקטרוני, לשמור אותה בקובץ או להדפיס אותה. לקבלת מידע נוסף אודות השימוש ב-HP Gallery, עיין ב-**hp image zone help** שעל גבי המסך, המצורפת לתוכנה.

הפסקת סריקה

◀ כדי להפסיק את הסריקה, לחץ על **Cancel** (ביטול) בלוח הקדמי.

הזמנת חומרים מתכלים

6

באתר האינטרנט של HP, ניתן להזמין בצורה מקוונת מחסניות הדפסה, סוגים מומלצים של ניירות HP ואביזרים עבור ה-HP psc.

חלק זה מכיל את הנושאים הבאים:

- **הזמנת חומרי הדפסה** בעמוד 25
- **הזמנת מחסניות הדפסה** בעמוד 25
- **הזמנת חומרים מתכלים אחרים** בעמוד 25

הזמנת חומרי הדפסה

כדי להזמין חומרי הדפסה כגון נייר HP Premium Paper, שקפים מסוג HP Premium Inkjet Transparency Film, הדפסים להעברה בגיהוץ HP Iron-On Paper, או כרטיסי ברכה HP Greeting Cards, עבור לאתר:

www.hp.com

בחר את המדינה/אזור שלך ולאחר מכן בחר Buy או Shopping.

הזמנת מחסניות הדפסה

הטבלה הבאה מפרטת את מחסניות ההדפסה המתאימות ל-HP psc שברשותך. השתמש בטבלה כדי לבחור את המחסנית המתאימה להזמנה.

מספר הזמנה ב-HP	מחסניות הדפסה
C8727AN	מחסנית הדפסה HP 27 black inkjet, 10 מיליליטר
C8728AN	מחסנית הדפסה HP 28 tri-color inkjet, 8 מיליליטר
C8756AN	מחסנית הדפסה HP 56 black inkjet, 19 מיליליטר
C8757AN	מחסנית הדפסה HP 57 tri-color inkjet, 17 מיליליטר
C8758AN	מחסנית הדפסה HP 58 black inkjet, 17 מיליליטר

באפשרותך לקבל מידע נוסף על מחסניות הדפסה באתר האינטרנט של HP:

www.hp.com

בחר את המדינה/אזור שלך ולאחר מכן בחר Buy או Shopping.

הזמנת חומרים מתכלים אחרים

כדי להזמין חומרים גון תוכנות HP psc, עותק של המדריך למשתמש המודפס, פוסטר התקנה, או חלקים אחרים הניתנים להחלפה על-ידי הלקוח, התקשר אל המספר המתאים.

- בארה"ב וקנדה, התקשר אל (1-800-HP-INVENT) (1-800-474-6836).
- באירופה, התקשר אל +49 180 5 290220 (גרמניה), או +44 870 606 9081 (אנגליה).

להזמנת תוכנת HP psc במדינות/אזורים אחרים, התקשר למספר הטלפון של המדינה/אזור שלך. המספרים הרשומים מטה, עדכניים לתאריך הדפסת מדריך זה. לקבלת רשימה עדכנית של מספרים להזמנות, בקר באתר האינטרנט הבא ובחר במדינה/אזור או בשפה שלך:

www.hp.com/support

מספר טלפון להזמנות	מדינה/אזור
61 3 8877 8000	אוסטרליה
65 272 5300	אסיה פסיפית
1-800-HP-INVENT (1-800-474-6836)	ארה"ב וקנדה
+27 (0)11 8061030	דרום אפריקה
0800 441 147	ניו-זילנד

HP psc דורש תחזוקה מועטה. לעיתים ייתכן שתרצה לנקות את משטח הזכוכית ואת ציפוי המכסה כדי להסיר אבק וכדי להבטיח שהעותקים והסריקות שלך יהיו ברורים. ייתכן שתרצה להחליף, ליישר או לנקות את מחסניות ההדפסה מפעם לפעם. סעיף זה מספק הוראות לשמירה על ה-HP psc במצב עבודה מיטבי. בצע את הליכי התחזוקה הפשוטים הבאים לפי הצורך.

סעיף זה כולל את הנושאים הבשאים:

- **ניקוי משטח הזכוכית** בעמוד 27
- **ניקוי ציפוי המכסה** בעמוד 27
- **ניקוי חיצוני** בעמוד 28
- **עבודה עם מחסניות הדפסה** בעמוד 28
- **צלילי תחזוקה עצמית** בעמוד 36

ניקוי משטח הזכוכית

זכוכית מלוכלכת מטביעות אצבע, כתמים, שערות וכדומה, מאיטה את הביצועים ומשפיעה על דיוק המאפיינים המיוחדים כגון Fit to Page (התאמה לגודל נייר).

- 1 כבה את ה-HP psc, נתק את כבל המתח והרם את המכסה.
- 2 נקה את הזכוכית בעזרת מטלית רכה או ספוג עם מעט נוזל לניקוי זכוכית שאינו שוחק.

זהירות! אל תשתמש בחומרים שוחקים, אצטון, בנזן או פחמן טטרא-כלוריד פחמני על הזכוכית; חומרים אלה עלולים לגרום לה נזק. אל תניח נוזלים ישירות על הזכוכית. הם עלולים לחלחל מתחתיה ולהזיק ל-HP psc.

- 3 יבש את הזכוכית במטלית עור או ספוג, כדי למנוע היווצרות כתמים.

ניקוי ציפוי המכסה

לכלוכים זעירים עלולים להצטבר על ציפוי המסמכים הלבן הנמצא מתחת למכסה ה-HP psc. לכלוכים אלה עלולים ליצור בעיות במהלך משימות סריקה או העתקה.

- 1 כבה את ה-HP psc, נתק את כבל המתח והרם את המכסה.
- 2 נקה את ציפוי המסמכים הלבן במטלית רכה או בספוג עם מעט סבון עדין ומים פושרים.
- 3 רחץ בעדינות את הציפוי כדי לשחרר את הלכלוכים; אל תשפשף אותו.

- 4** יבש את הציפוי בעזרת מטלית עור או מטלית רכה.
- זהירות!** אל תשתמש במטליות נייר כיוון שהן עלולות לשרוט את הציפוי.
- 5** אם לא הצלחת לנקות את הציפוי די הצורך, חזור על השלבים הקודמים והשתמש באלכוהול איזופרופיל (לשפשוף) ונגב היטב באמצעות מטלית לחה כדי להסיר את כל שריירי האלכוהול.

ניקוי חיצוני

השתמש במטלית רכה או ספוג לחים לניגוב אבק, לכלוך וכתמים מן המארז. פנים ה-HP psc אינו זקוק לניקוי. הרחק נוזלים מפנים ה-HP psc כמו גם מהלוח הקדמי.

עבודה עם מחסניות הדפסה

כדי להבטיח את איכות ההדפסה הטובה ביותר של ה-HP psc, עליך לבצע מספר הליכי תחזוקה פשוטים.

סעיף זה כולל את הנושאים הבאים:

- **בדיקת רמות הדיו** בעמוד 28
- **הדפסת דוח בדיקה עצמית** בעמוד 29
- **טיפול במחסניות הדפסה** בעמוד 29
- **החלפת מחסניות ההדפסה** בעמוד 30
- **השימוש במחסנית להדפסת תמונות** בעמוד 32
- **השימוש במגן מחסנית ההדפסה** בעמוד 32
- **יישור מחסניות ההדפסה** בעמוד 33
- **ניקוי מגעי מחסניות ההדפסה** בעמוד 35

בדיקת רמות הדיו

ניתן לבדוק את רמת מלאי הדיו בקלות כדי לקבוע את מועד החלפת מחסנית ההדפסה. מלאי רמת הדיו מראה את כמות הדיו המשוערת שנותרה במחסניות ההדפסה. ניתן לבצע את בדיקת רמות הדיו מ-HP Director בלבד.

כדי לבדוק את רמת הדיו עבור משתמשי Windows

- 1** מתוך **HP Director**, בחר באפשרות **Settings** (הגדרות), בחר באפשרות **Print Settings** (הגדרות הדפסה) ולאחר מכן בחר באפשרות **Printer Toolbox** (ארגז כלי מדפסת).
- 2** לחץ על הכרטיסיה **Estimated Ink Levels** (רמות דיו משוערות). רמות הדיו המשוערות במחסניות ההדפסה מופיעות.

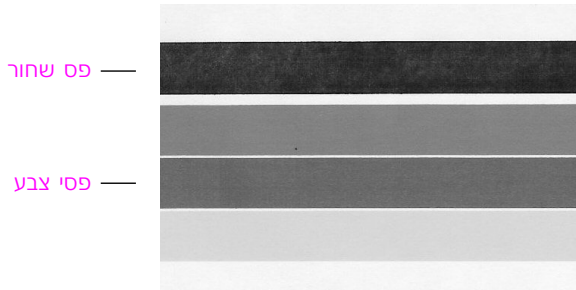
כדי לבדוק את רמת הדיו עבור משתמשי Macintosh

- 1** מתוך **HP Director**, בחר באפשרות **Settings** (הגדרות) ולאחר מכן בחר באפשרות **Maintain Printer** (תחזוקת המדפסת).
- 2** אם תיבת הדיו-שיח **Select Printer** (בחירת מדפסת) נפתחה, בחר ב-HP psc ולאחר מכן לחץ על **Utilities** (כלי עזר).
- 3** בחר באפשרות **Ink Level** (רמת דיו) מהרשימה. רמות הדיו המשוערות במחסניות ההדפסה מופיעות.

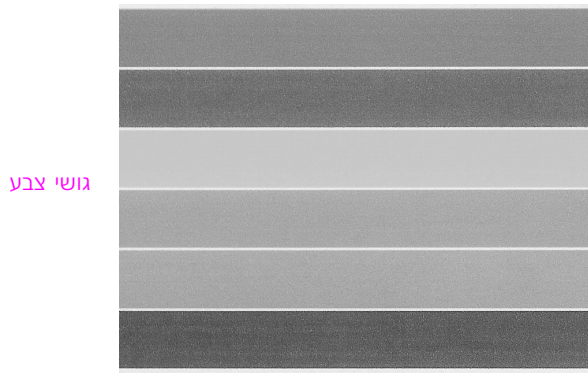
הדפסת דוח בדיקה עצמית

אם הנך נתקל בבעיות בהדפסה, הדפס דוח בדיקה עצמית לפני החלפת מחסניות ההדפסה.

- 1 לחץ על **Cancel** (ביטול) והחזק אותו לחוץ.
 - 2 לחץ על **Start Copy** (התחל להעתיק), **Color** (צבע).
- ה-HP psc מדפיס דוח בדיקה עצמית, שעשוי לציין את מקור הבעיות בהן נתקלת.



מחסנית הדפסה שחורה ומחסנית שלושת הצבעים הותקנו



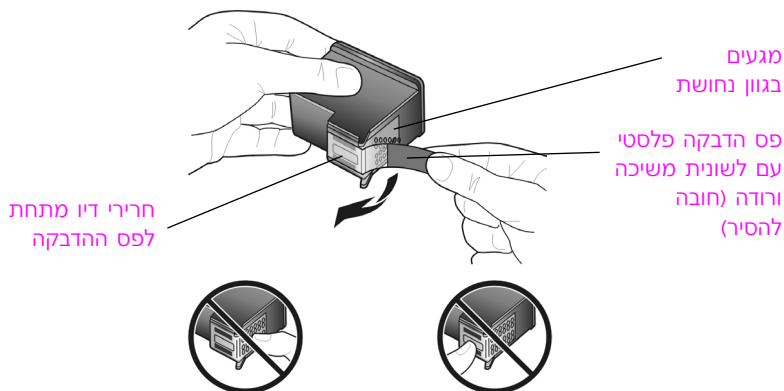
מחסנית שלושת הצבעים ומחסנית הדפסת צילומים מותקנות

- 3 בדוק אם פסי הצבע מציגים קווים מפוספסים או לבנים.
- פסי הצבע חסרים עשויים להעיד על כך שבמחסנית שלושת הצבעים אזל הדיו. ייתכן שיהיה עליך לנקות את מחסניות ההדפסה או להחליף אותן.
 - קווים מפוספסים עשויים להצביע על חרירים סתומים או על מגעים מלוכלכים. ייתכן שיהיה עליך לנקות את מחסניות ההדפסה. אל תנקה באלכוהול.

לקבלת מידע אודות החלפת מחסניות הדפסה, ראה **החלפת מחסניות הדפסה** בעמוד 30 ולקבלת מידע אודות ניקוי מחסניות ההדפסה, ראה **ניקוי המגעים של מחסנית ההדפסה** בעמוד 35.

טיפול במחסניות הדפסה

לפני החלפת מחסנית הדפסה, עליך לדעת מהו שם החלק וכיצד לטפל במחסנית הדפסה.



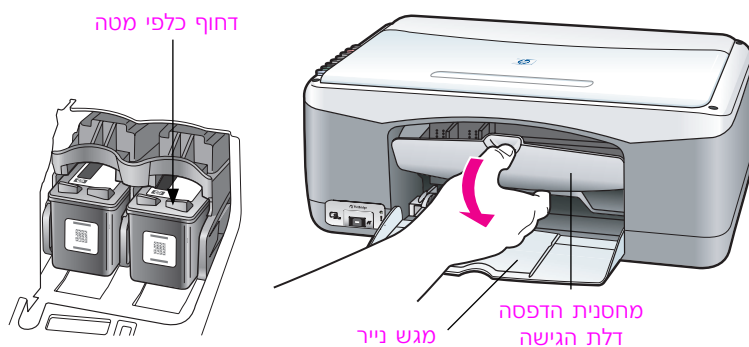
אין לגעת במגעים בגוון הנחושת או בחרירי הדיו

החלפת מחסניות ההדפסה

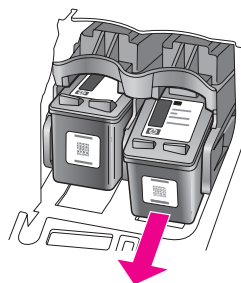
HP psc מודיע לך כאשר יש להחליף את מחסנית ההדפסה. החלף את מחסניות ההדפסה כאשר הטקסט המודפס דהוי או אם אתה נתקל בבעיות באיכות ההדפסה הקשורות למחסניות ההדפסה.

לקבלת מידע נוסף אודות הזמנת מחסניות הדפסה חלופיות, ראה **הזמנת מחסניות הדפסה** בעמוד 25.

- 1 הפעל את ה-HP psc ולאחר מכן הורד את מגש הנייר כדי לגשת אל דלת הגישה של תושבת ההדפסה.
- 2 פתח את דלת הגישה של תושבת ההדפסה על-ידי הורדת הידית. תושבת ההדפסה נעה למרכז ה-HP psc.

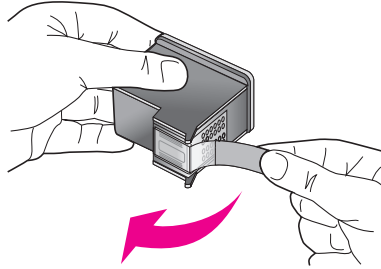


- 3 לאחר שהתושבת מפסיקה לנוע, דחוף את מחסנית ההדפסה כלפי מטה כדי לשחרר אותה ולאחר מכן משוך אותה כלפיך מחוץ לחרוץ.



הערה: הצטברות של דיו בחריצי מחסניות ההדפסה היא תופעה רגילה.

4 הוצא את מחסנית ההדפסה החדשה מהארזיה, הקפד לגעת רק בלשונית הפלסטיק שצבעה ורוד מבריק והסר בעדינות את סרט הפלסטיק כדי לחשוף את חרירי הדיו.



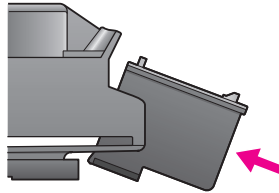
זהירות! אל תיגע במגעים בגוון הנחושת או בחרירי הדיו.

לאחר שהסרת את סרט הפלסטיק, התקן את מחסנית הדיו מיד כדי למנוע מהדיו להתייבש בחרירים.

5 אחזו את מחסנית ההדפסה השחורה עם הלוגו של HP כלפי מעלה. החלק את מחסנית ההדפסה בזווית קלה לצד הימני של תושבת ההדפסה.

לחץ את המחסנית היטב למקומה, עד שתשמע קול נקישה.

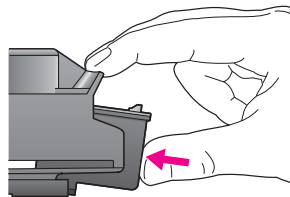
זהירות! אל תנסה לדחוף את המחסנית ישירות אל תוך החרץ. עליה להחליק פנימה בזווית קלה.



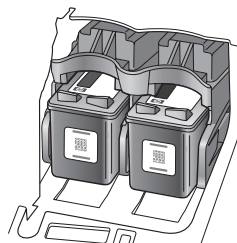
6 אחזו את מחסנית שלושת הצבעים עם הלוגו של HP כלפי מעלה. החלק את מחסנית ההדפסה בזווית קלה לצד השמאלי של תושבת ההדפסה.

לחץ את המחסנית היטב למקומה, עד שתשמע קול נקישה.

זהירות! אל תנסה לדחוף את המחסנית ישירות אל תוך החרץ. עליה להחליק פנימה בזווית קלה.



הערה: עליך להתקין את שתי מחסניות ההדפסה כדי שה-HP PSC יפעל.



באפשרותך גם לעיין בתווית המודבקת בחלקה הפנימי של דלת הגישה של תושבת ההדפסה לקבלת מידע אודות התקנת מחסניות ההדפסה.

7 סגור את דלת הגישה של תושבת ההדפסה. בתוך מספר דקות, יודפס דף יישור מחסניות הדפסה. יהיה עליך ליישר את מחסניות ההדפסה.

לקבלת מידע אודות יישור מחסניות ההדפסה, ראה **יישור מחסניות ההדפסה** בעמוד 33.

השימוש במחסנית להדפסת תמונות

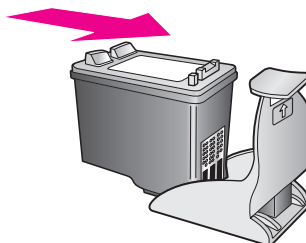
באפשרותך למטב את איכות התמונות המודפסות באמצעות ה-HP psc על-ידי רכישת מחסנית להדפסת תמונות. הוצא את מחסנית ההדפסה השחורה והכנס במקומה את המחסנית להדפסת התמונות. כאשר מחסנית שלושת הצבעים והמחסנית להדפסת תמונות מותקנות, יש ברשותך מערכת של שישה צבעי דיו, המספקת תמונות באיכות משופרת. כאשר ברצונך להדפיס מסמכי טקסט רגילים, החזר את מחסנית הדיו השחורה למקומה. השתמש במגן מחסנית ההדפסה כדי לשמור על מחסנית ההדפסה כאשר היא אינה נמצאת בשימוש. לקבלת מידע נוסף אודות השימוש במגן מחסנית ההדפסה, ראה **השימוש במגן מחסנית ההדפסה** בעמוד 32 ולקבלת מידע נוסף אודות החלפת מחסניות הדפסה, ראה **החלפת מחסניות ההדפסה** בעמוד 30.

לקבלת מידע נוסף אודות רכישת מחסנית להדפסת תמונות, ראה **הזמנת מחסניות הדפסה** בעמוד 25.

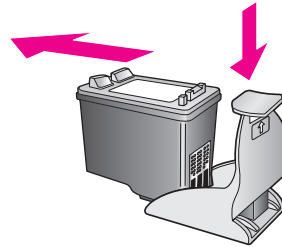
השימוש במגן מחסנית ההדפסה

עם רכישת מחסנית הדפסה לצילום, תקבל מגן מחסנית הדפסה. מגן מחסנית ההדפסה נועד לשמור על מחסנית ההדפסה כאשר היא אינה נמצאת בשימוש. הוא גם מונע מהדיו להתייבש. בעת הוצאת מחסנית הדפסה מה-HP psc, אחסן אותה במגן מחסנית ההדפסה.

◀ כדי להכניס מחסנית הדפסה אל מגן מחסנית ההדפסה, החלק את מחסנית ההדפסה לתוך מגן מחסנית ההדפסה בזווית קלה ולחץ אותה היטב למקומה, עד שתשמע קול נקישה.



◀ כדי להוציא את מחסנית ההדפסה ממגן מחסנית ההדפסה, לחץ כלפי מטה ולאחר על חלקו העליון של מגן מחסנית ההדפסה כדי לשחרר את המחסנית ולאחר מכן החלק את מחסנית ההדפסה אל מחוץ למגן מחסנית ההדפסה.

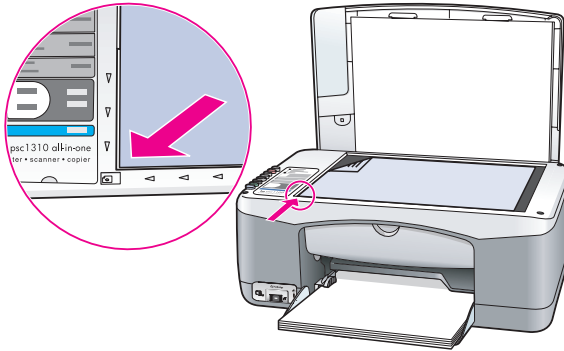


יישור מחסניות ההדפסה

לאחר התקנה או החלפה של מחסנית הדפסה, HP psc מדפיס באופן אוטומטי דף יישור מחסנית הדפסה. הפעולה עשויה להימשך מספר דקות. באפשרותך גם ליישר את מחסניות ההדפסה בכל עת מתוך HP Director. לקבלת מידע אודות הגישה ל-HP Director, ראה **שימוש ב-hp psc עם מחשב** בעמוד 6. יישור מחסניות ההדפסה מבטיח פלט באיכות גבוהה.

כדי ליישר את מחסניות ההדפסה לאחר התקנת מחסנית הדפסה חדשה

- 1 הנח את גיליון יישור מחסניות ההדפסה עם הצד לסריקה כלפי מטה בפניה הקדמית השמאלית של משטח הזכוכית. ודא שחלקו העליון של הגיליון נמצא בצד השמאלי כמתואר להלן.



- 2 לחץ על **Scan** (סריקה).

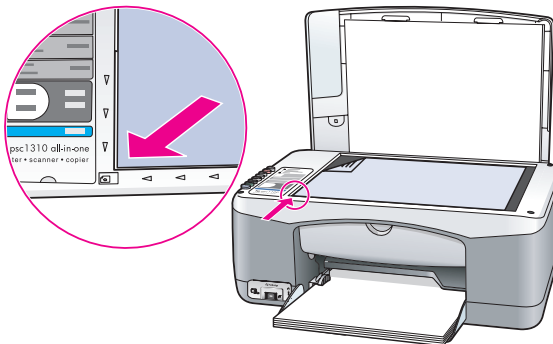
ה-HP PSC מיישר את מחסניות ההדפסה.

הערה: במהלך היישור, נורית ה-LED של הלחצן מהבהבת עד לסיום התהליך. התהליך אורך כ-30 שניות.

כדי ליישר את מחסניות ההדפסה מתוך hp director עבור משתמשי Windows

- 1 מתוך **HP Director**, בחר באפשרות **Settings** (הגדרות), בחר באפשרות **Print Settings** (הגדרות הדפסה) ולאחר מכן בחר באפשרות **Printer Toolbox** (ארגז כלי מדפסת).
- 2 לחץ על הכרטיסיה **Device Services** (שירותי התקון).
- 3 לחץ על **Align the Print Cartridges** (ישר את מחסניות ההדפסה). מודפס גיליון יישור מחסניות הדפסה.

4 הנח את גיליון יישור מחסניות ההדפסה עם הצד לסריקה כלפי מטה בפינה הקדמית השמאלית של משטח הזכוכית. ודא שחלקו העליון של הגיליון נמצא בצד השמאלי כמתואר להלן.



5 לחץ על **Scan** (סריקה).

ה-HP psc מיישר את מחסניות ההדפסה.

הערה: במהלך היישור, נורית ה-LED של הלחצן מהבהבת עד לסיום התהליך. התהליך אורך כ-30 שניות.

כדי ליישר את מחסניות ההדפסה מתוך hp director עבור משתמשי Macintosh

1 מתוך **HP Director**, בחר באפשרות **Settings** (הגדרות) ולאחר מכן בחר באפשרות **Maintain Printer** (תחזוקת המדפסת).

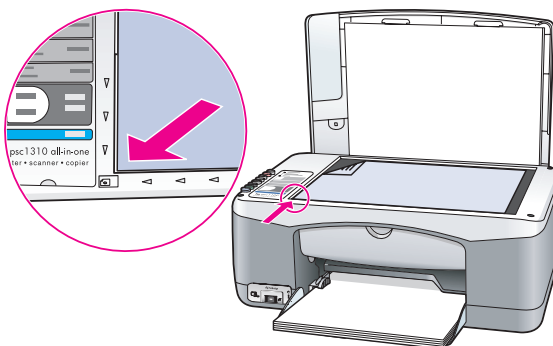
2 אם תיבת הדו-שיח **Select Printer** (בחירת מדפסת) נפתחת, בחר ב-HP psc ולאחר מכן לחץ על **Utilities** (כלי עזר).

3 בחר באפשרות **Calibrate** (כיוול) מהרשימה.

4 לחץ על **Align** (יישור).

ה-HP psc מדפיס גיליון יישור מחסניות הדפסה. הפעולה עשויה להימשך מספר דקות.

5 הנח את גיליון יישור מחסניות ההדפסה עם הצד לסריקה כלפי מטה בפינה הקדמית השמאלית של משטח הזכוכית. ודא שחלקו העליון של הגיליון נמצא בצד השמאלי.



6 לחץ על **Scan** (סריקה).

ה-HP psc מיישר את מחסניות ההדפסה.

הערה: במהלך היישור, נורית ה-LED של הלחצן מהבהבת עד לסיום התהליך. התהליך אורך כ-30 שניות.

ניקוי המגעים של מחסנית הדפסה

נקה את המגעים של מחסנית הדפסה רק אם בדוח הבדיקה העצמית קיימות מריחות.

זהירות! אל תסיר את שתי מחסניות ההדפסה בו-זמנית. הוצא ונקה מחסנית הדפסה אחת בכל פעם.

הכן את החומרים הבאים:

- פיסות ספוג רך יבש, מטלית נטולת מוך או חומר רך אחר שלא יתפורר או יותיר סיבים.
- מים מזוקקים, מסוננים או מינרליים (מי ברז עשויים להכיל חומרים מזהמים שעלולים לגרום נזק למחסניות ההדפסה).

זהירות! אין להשתמש בחומרי ניקוי לגילי דיו או באלכוהול לשם ניקוי המגעים של מחסניות ההדפסה. חומרים אלה עלולים לגרום נזק למחסנית ההדפסה או ל-HP psc.

1 הפעל את ה-HP psc ופתח את דלת הגישה של תושבת ההדפסה. תושבת ההדפסה זזה אל המרכז.

2 לאחר שתושבת ההדפסה זזה אל המרכז, נתק את כבל המתח מגב ה-HP psc.

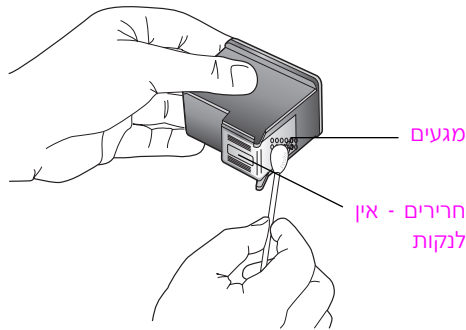
3 לחץ על מחסנית ההדפסה כלפי מטה כדי לשחרר אותה ולאחר מכן משוך אותה החוצה מהחריץ.

4 בדוק אם הצטבר דיו או לכלוך במגעים של מחסנית ההדפסה.

5 טבול פיסת ספוג רך ונקי או מטלית נטולת מוך במים מזוקקים וסחט אותם.

6 החזק את מחסנית ההדפסה משני צדדיה.

7 נקה רק את המגעים. אל תנקה את חרירי הדיו.



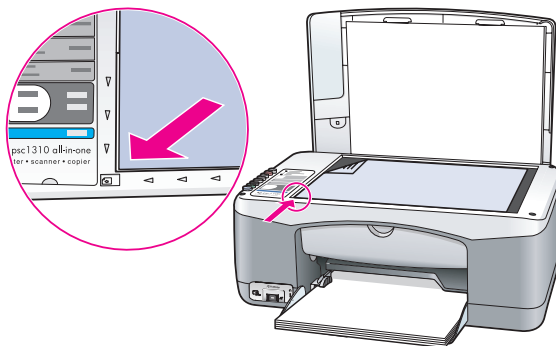
8 חזר את מחסנית ההדפסה למחזיק.

9 חזור על הפעולה לפי הצורך עבור מחסנית ההדפסה השנייה.

10 סגור את דלת הגישה וחבר את ה-HP psc לחשמל.

כיוון שהסרת מחסנית הדפסה מהמחזיק שלה, ה-HP psc מדפיס באופן אוטומטי גיליון יישור מחסניות הדפסה.

11 הנח את גיליון יישור מחסניות ההדפסה עם הצד לסריקה כלפי מטה בפינה הקדמית השמאלית של משטח הזכוכית. ודא שחלקו העליון של הגיליון נמצא בצד השמאלי כמתואר להלן.



12 לחץ על **Scan** (סריקה).

ה-HP psc מיישר את מחסניות ההדפסה.

הערה: במהלך היישור, נורית ה-LED של הלחצן מהבהבת עד להשלמת התהליך. התהליך אורך כ-30 שניות.

צלילי תחזוקה עצמית

במהלך חיי המוצר אתה עשוי לשמוע צלילים מכניים שונים. זהו חלק נורמלי של התחזוקה העצמית של ההתקן.

קבלת תמיכה עבור hp psc 1310 series

8

Hewlett-Packard מספקת תמיכה באינטרנט ובטלפון עבור ה-HP PSC. סעיף זה כולל את הנושאים הבאים:

- **קבלת תמיכה ומידע נוסף מהאינטרנט** בעמוד 37
- **תמיכת לקוחות של hp** בעמוד 37
- **הכנת ה-HP PSC למשלוח** בעמוד 41
- **מרכז ההפצה של hp** בעמוד 42

אם אינך מוצא את התשובה הנחוצה לך בתיעוד המודפס או המקוון המצורף למוצר, באפשרותך לפנות לאחד משירותי התמיכה של HP המפורטים בסעיפים הבאים. שירותי תמיכה מסוימים ניתן לקבל רק בארה"ב וקנדה, בעוד ששירותים אחרים זמינים במדינות/אזורים רבים ברחבי העולם. אם לא רשום מספר של שירות תמיכה במדינה או באזור שלך, פנה לסוכן מורשה של HP הקרוב ביותר אליך, לקבלת עזרה.

קבלת תמיכה ומידע נוסף מהאינטרנט

אם יש לך גישה לאינטרנט, באפשרותך לקבל מידע נוסף באתר של HP בכתובת:
www.hp.com/support

אתר זה מספק תמיכה טכנית, מנהלי התקנים, חומרים מתכלים ומידע להזמנות.

תמיכת לקוחות של hp

ייתכן שמצורפות תוכנות של חברות אחרות ל-HP PSC. אם תיתקל בבעיות בתוכניות אלו, תקבל את העזרה הטובה ביותר על-ידי פניה למומחים של חברות אלו.

לפני שתפנה לתמיכת הלקוחות של HP, בצע את הפעולות הבאות.

1 ודא כי:

- א. ה-HP PSC מחובר לחשמל ומופעל.
- ב. מחסניות הדיו המתאימות מותקנות כראוי.
- ג. הנייר המומלץ טעון כנדרש במגש הנייר.

2 אתחל את ה-HP PSC:

- א. כבה את ה-HP PSC באמצעות הלחצן **On/Resume** (הפעלה/חידוש פעולה) שבלוח הקדמי.
- ב. נתק את כבל המתח מגב ה-HP PSC.
- ג. חבר חזרה את כבל המתח להתקן.

ד. הפעל את ה-HP PSC באמצעות הלחצן **On/Resume** (הפעלה/חידוש פעולה).

3 לקבלת מידע נוסף, עיין באתר האינטרנט של HP, בכתובת:

www.hp.com/support

4 אם אתה עדיין נתקל בבעיות וברצונך לשוחח עם נציג תמיכת לקוחות של HP:

- הכן בהישג יד את השם הספציפי של ה-HP PSC, כפי שהוא מופיע על ההתקן.
- הכן את המספר הסידורי ומספר זיהוי השירות. כדי לראות את המספר הסידורי ואת מספר זיהוי השירות, הדפס דוח בדיקה עצמית, המכיל מידע זה. כדי להדפיס דוח בדיקה עצמית, לחץ על הלחצן **Cancel** (ביטול) והחזק אותו לחוץ ולאחר מכן לחץ על הלחצן **Start Copy** (התחל להעתיק), **Color** (צבע).
- היה מוכן לתאר את פרטי הבעיה.

5 התקשר לשירות תמיכת הלקוחות של HP. עליך להיות בקרבת ה-HP PSC במהלך השיחה.

שיחות בצפון אמריקה במשך תקופת האחריות

התקשר אל 1-800-HP-INVENT. תמיכה טלפונית בארה"ב ניתנת באנגלית ובספרדית 24 שעות ביממה, 7 ימים בשבוע (ימים ושעות התמיכה עשויים להשתנות ללא הודעה מוקדמת). שירות זה ניתן בחינם במשך תקופת האחריות. מחוץ לתקופת האחריות, ייתכן שתחויב בתשלום.

פנייה אל תמיכת הלקוחות של hp ביפן

カスタマケアセンター 連絡先

TEL : 0570-000511 (携帯電話・PHS からは : 03-3335-9800)
FAX : 03-3335-8338

- 電話番号受付時間 : 平日 9:00 ~ 17:00
土曜日 / 日曜日 10:00 ~ 17:00
(祝祭日、1月1日 ~ 3日を除く)
- FAX によるお問い合わせは、ご質問内容とともに、ご連絡先、弊社製品名、接続コンピュータ名をご記入ください。

פנייה אל תמיכת הלקוחות של hp בקוריאה

HP 한국 고객 지원 문의

고객 지원 센터 대표 전화

1588-3003

제품가격 및 구입처 정보 문의 전화

080-703-0700

- * 전화 상담 가능 시간 : 평일 09:00~18:00
토요일 9:00~13:00
(일요일, 공휴일 제외)

תהליך התמיכה במערב אירופה

התהליך התמיכה של HP עובד ביעילות המירבית, כאשר איתור הסיוע מתרחש בסדר הבא:

- 1 השתמש במידע אודות פתרון בעיות בעמוד 57, כדי למצוא פתרון.
- 2 בקר באתר www.hp.com/support כדי:
 - לבדוק האם יש עדכוני תוכנה
 - לגשת לדפי תמיכה מקוונים
 - לשלוח הודעת דואר אלקטרוני ל-HP, לקבלת מענה לשאלותיך.
- תמיכה באמצעות האינטרנט ובדואר האלקטרוני זמינה עבור השפות הבאות:
 - איטלקית
 - אנגלית
 - גרמנית
 - הולנדית
 - ספרדית
 - פורטוגזית
 - צרפתית
 - שבדית

עבור כל השפות האחרות, מידע התמיכה זמין בשפה האנגלית.

- 3 צור קשר עם ספק HP המקומי.
אם יש תקלת חומרה ב-HP psc שברשותך, קח אותו אל ספק HP המקומי, לקבלת פתרון. שירות זה ניתן ללא תשלום במהלך תקופת האחריות. עם תום תקופת האחריות, תתבקש לשלם עבור השירות.

4 צור קשר עם שירות התמיכה של HP. כדי לאתר את מספר הטלפון עבור המדינה/אזור שלך, אנא בקר באתר www.hp.com/support ובחר ובחר במדינה/אזור ובשפה שלך.

תהליך התמיכה במזרח אירופה, המזרח התיכון ובאפריקה

פעל על-פי שלבים אלה, כדי לפתור את הבעיה ב-HP psc:

- 1** השתמש במידע אודות פתרון בעיות בעמוד 57, כדי למצוא פתרון.
 - 2** בקר באתר www.hp.com/support כדי:
 - לבדוק האם יש עדכוני תוכנה
 - לגשת לדפי תמיכה מקוונים
 - לשלוח הודעת דואר אלקטרוני ל-HP, לקבלת מענה לשאלותיך.
- תמיכה באמצעות האינטרנט ובדואר האלקטרוני זמינה עבור השפות הבאות:
- איטלקית
 - אנגלית
 - גרמנית
 - הולנדית
 - ספרדית
 - פורטוגזית
 - צרפתית
 - שבדית

עבור כל השפות האחרות, מידע התמיכה זמין בשפה האנגלית.

3 צור קשר עם שירות התמיכה של HP. עיין בטבלת המידע אודות התמיכה, בחלק **שיחות בכל מקום אחר ברחבי העולם**, בעמוד 39.

שיחות בכל מקום אחר ברחבי העולם

המספרים המפורטים להלן נכונים לתאריך פרסום מדריך זה. לקבלת רשימה עדכנית של מספרי שירות תמיכה בינלאומיים של HP, בקר באתר האינטרנט הבא ובחר במדינה/אזור או שפה:

www.hp.com/support

ניתן להתקשר למרכז התמיכה של HP במדינות/אזורים הבאים. אם המדינה/האזור שלך אינם כלולים ברשימה, פנה אל הספק המקומי או אל משרד המכירות והתמיכה של HP הקרוב אליך, כדי לברר כיצד לקבל שירותים.

שירות התמיכה ניתן בחינם במשך תקופת האחריות, אולם, תחויב עבור שיחת הטלפון. במקרים מסוימים, ייגבה גם תעריף קבוע עבור כל אירוע בודד.

לתמיכה טלפונית באירופה, אנא בדוק מהם הפרטים והתנאים לקבלת תמיכה טלפונית במדינה/באזור שלך. בקר באתר האינטרנט הבא:

www.hp.com/support

לחלופין, באפשרותך לשאול את הספק או להתקשר אל HP במספר הטלפון המצוין בחוברת זו.

כחלק מהמאמץ המתמשך לשיפור שירות התמיכה הטלפונית, מומלץ לבקר באתר האינטרנט באופן סדיר לקבלת מידע חדש אודות מאפייני השירות ואופן קבלתו.

מדינה/אזור	תמיכה טכנית של hp	מדינה/אזור	תמיכה טכנית של hp
אוסטריה	www.hp.com/support	יוון (קפריסין)	800 9 2649
אוסטרליה	+61 3 8877 8000 1902 910 910	ישראל	+972 (0) 9 830 4848
אוקראינה	(380 44) 4903520	כוויית	+971 4 883 8454
איטליה	+39 848 800 871	לבנון	+971 4 883 8454
אינדונזיה	62-21-350-3408	לוקסמבורג (גרמנית)	900 40 007

תמיכה טכנית של hp	מדינה/אזור	תמיכה טכנית של hp	מדינה/אזור
www.hp.com/support	לוקסמבורג (צרפתית) לוקסמבורג (גרמנית)	+44 (0) 207 512 5202	אירופה (אנגלית)
1-800-805405	מלזיה	+353 1890 923902	אירלנד
2 532 5222	מצרים	61 56 45 43	אלג'יר*
(55)5258-9922	מקסיקו (מקסיקו סיטי)	999119+1-800-7112884	אקואדור (Andinatel)
22 4047 47	מרקו*	1-800-225528+1-800-7112884	אקואדור (Pacifitel)
www.hp.com/support	נורבגיה	(54)11-4778-8380 0-810-555-5520	ארגנטינה
0800 441 147	ניו-זילנד	800-100247	בוליביה
800 4520	נסיכויות המפרץ	800 171	בחרין (דובאי)
86-21-38814518 8008206616	סין	www.hp.com/support www.hp.com/support	בלגיה (הולנדית) בלגיה (צרפתית)
(65) 272-5300	סינגפור		
2 50222444	סלובקיה	0800 157751	ברזיל (Localidades) Demais
www.hp.com/support	ספרד	(11) 3747 7799	ברזיל (סן פאולו רבתי)
+971 4 883 8454	עומן	www.hp.com/support	בריטניה
800 897 1444	ערב הסעודית	1 800-995-5105	גואטמלה
1-877-232-0589	פוארטו ריקו	0-800-7112884	ג'מייקה
22 5666 000	פולין	www.hp.com/support	גרמניה
www.hp.com/support	פורטוגל	www.hp.com/support	דנמרק
632-867-3551	פיליפינים	086 000 1030	דרום אפריקה (הרפובליקה הדרום אפריקנית)
www.hp.com/support	פינלנד	+27 11 258 9301	דרום אפריקה (מחוז לרפובליקה)
001-800-7112884	פנמה	1-600-112267 91 11 682 6035	הודו
0-800-10111	פרו	www.hp.com/support	הולנד
800-360-999	צ'ילה	+85 (2) 3002 8555	הונג-קונג
www.hp.com/support	צרפת	+36 (0) 1 382 1111	הונגריה
9-800-114-726	קולומביה	1-800-711-2884	הקריבים ומרכז אמריקה
0-800-011-0524	קוסטה ריקה	800-7112884-1	הרפובליקה הדומיניקנית
1-877-621-4722	קנדה לאחר תקופת אחריות (חיוב לפי שיחה)	261307310	הרפובליקה הצ'כית

מדינה/אזור	תמיכה טכנית של hp	מדינה/אזור	תמיכה טכנית של hp
הרשות הפלשתינית	21 315 442	רומניה	+971 4 883 8454
וייטנאם	095 7973520	רוסיה, מוסקווה	84-8-823-4530
ובצואלה	812 3467997	רוסיה, סנט פטרסבורג	01-800-4746-8368
ובצואלה (קראקס)	www.hp.com/support	שוודיה	(502) 207-8488
טאיוואן	www.hp.com/support	שווייץ	+886-2-2717-0055 0800 010 055
טוניסיה*	+66 (2) 661 4000	תאילנד	71 89 12 22
יוון	71 57971 216	תורכיה	801 11 22 55 47
יוון, מחוץ לקפריסין	+971 4 883 8454	תימן	+30 210 6073603

* מרכז תמיכה זה תומך בלקוחות דוברי צרפתית מהמדינות/אזורים הבאים: מרוקו, טוניסיה ואלג'יר.

call in Australia post-warranty

If your product is not under warranty, you can call 03 8877 8000.

A per-incident, out-of warranty support fee of \$27.50 (inc. GST) will be charged to your credit card. You can also call 1902 910 910 (\$ 27.50 charged to your phone account) from 9:00 A.M. to 5:00 P.M. Monday through Friday. Charges and support hours are subject to change without notice.

הכנת ה-hp psc למשלוח

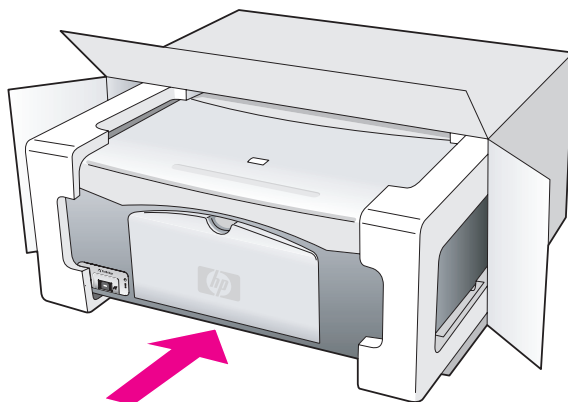
אם לאחר פניה לתמיכת הלקוחות של HP או ביקור בנקודת המכירה תתבקש לשלוח את ה-hp psc לתיקון, אנא פעל לפי הוראות הכיבוי והאריזה שלהלן כדי למנוע נזק נוסף להתקן.

הערה: בעת הובלת HP psc, ודא שמחסניות ההדפסה הוצאו, שכיבוי HP psc בוצע כהלכה על-ידי לחיצה על הלחצן **On/Resume** (הפעלה/חידוש פעולה), ושהנחת לגררת ההדפסה לשוב למיקום המוצא ולסרוק לשוב למצב ההתחלת.

- 1 הפעל את ה-hp psc.
- 2 התעלם משלבים 1 עד 7 אם לא ניתן יהיה להפעיל את ה-hp psc. לא תוכל להוציא את מחסניות ההדפסה. עבור לצעד 8.
- 3 פתח את דלת הגישה למחסניות ההדפסה. גררת ההדפסה נעה למרכז ה-hp psc.
- 4 הוצא את מחסניות ההדפסה. לקבלת מידע אודות הוצאת מחסניות ההדפסה, ראה **החלפת מחסניות ההדפסה** בעמוד 30.
- 5 **זהירות!** הוצא את שתי מחסניות ההדפסה. אם לא תעשה זאת עלול להיגרם נזק ל-hp psc.
- 6 אחסן את מחסניות ההדפסה בשקית אטומה כדי שלא יתייבשו, והנח אותן בצד. אל תשלח אותן יחד עם ה-hp psc, אלא אם כן סוכן תמיכת לקוחות של HP ביקש ממך לעשות זאת.
- 7 סגור את דלת הגישה של תושבת ההדפסה.
- 8 המתן עד שתושבת ההדפסה תחזור לנקודת המוצא (תפסיק לנוע) בצד שמאל של ה-hp psc. הפעולה עשויה להימשך מספר שניות.

7 כבה את ה-HP psc.

8 אם חומרי האריזה המקוריים זמינים, ארוז את היחידה באריזה זו או השתמש בחומרי האריזה שהגיעו עם ההתקן החלופי.



אם חומרי האריזה המקוריים אינם ברשותך, אנא השתמש בחומרי אריזה נאותים אחרים. נזקי משלוח הנגרמים כתוצאה מאריזה בלתי נאותה ו/או העברה לא נאותה אינם מכוסים במסגרת האחריות.

9 הדבק את תווית המשלוח החוזר על חלקה החיצוני של האריזה.

10 באריזה יש לכלול את הפריטים הבאים:

- תיאור קצר של התסמינים עבור אנשי השירות (דוגמאות לבעיות איכות הדפסה עשויות לסייע).
- עותק של חשבונית המכירה או הוכחת קניה אחרת לביסוס תקופת כיסוי האחריות.
- שם, כתובת ומספר טלפון שבו ניתן ליצור עמך קשר במשך היום.

מרכז ההפצה של hp

להזמנת תוכנת HP psc, עותק של המדריך למשתמש המודפס, פוסטר התקנה, או חלקי חילוף אחרים הניתנים להחלפה על-ידי הלקוח, בצע אחת מהפעולות הבאות:

- בארה"ב או בקנדה, חייג (1-800-474-6836) 1-800-HP-INVENT.
- באמריקה הלטינית, התקשר אל המספר המתאים למדינה/אזור שלך (ראה **שיחות בכל מקום אחר ברחבי העולם** בעמוד 38).
- מחוץ למדינה/אזור זה, בקר באתר האינטרנט:

www.hp.com/support

ה-HP psc מגיע עם אחריות מוגבלת המתוארת בסעיף זה. כמו כן, סעיף זה כולל מידע אודות אופן קבלת שירות במסגרת האחריות וכיצד ניתן לשרדג את האחריות הסטנדרטית.

סעיף זה כולל את הנושאים הבאים:

- **משך האחריות המוגבלת** בעמוד 43
- **שירות במסגרת האחריות** בעמוד 43
- **שדרוגי האחריות** בעמוד 43
- **החזרת ה-HP psc לשירות** בעמוד 44
- **הצהרת הגבלת אחריות גלובלית של Hewlett-Packard** בעמוד 44

משך האחריות המוגבלת

משך אחריות מוגבלת (חומרה ועבודה): שנה אחת

משך אחריות מוגבלת (מדיית תקליטורים): 90 יום

משך אחריות מוגבלת (מחסניות הדפסה): עד שאוזל דיו HP או עד שמגיעים לתאריך "סוף תקופת האחריות" שמודפס על המחסנית, הראשון מביניהם.

הערה: השירותים המתוארים בסעיפי **שירות מהיר** ו**שדרוג האחריות** שלהלן עשויים שלא להיות זמינים בכל המקומות.

שירות במסגרת אחריות

שירות מהיר

לקבלת שירות תיקונים מהיר של HP, הלקוח נדרש לפנות למשרד שירות של HP או למרכז תמיכת לקוחות של HP לפתרון בעיות בסיסי תחילה. לקבלת רשימת הצעדים שאותם יש לנקוט לפני פניה לתמיכת לקוחות, ראה **תמיכת לקוחות של HP** בעמוד 37.

אם התקן של לקוח זקוק להחלפת חלקים משנית וחלקים אלה ניתנים להחלפה על-ידי הלקוח, ניתן לשלוח חלפים אלה להחלפה על-ידי הלקוח במשלוח מזורז. במקרה זה, HP תשלם מראש את הוצאות המשלוח, מכסים ומסים, תספק תמיכה טלפונית להחלפת הרכיב, ותישא בהוצאות המשלוח, מכס ומסים של כל חלק ש-HP מבקשת להשיב אליה. מרכז תמיכת הלקוחות של HP עשוי להפנות לקוחות לספקי שירותים מורשים שאותם הסמיכה HP לתת שירות למוצר HP.

שדרוגי אחריות

שדרג את האחריות הסטנדרטית לאחריות בת שלוש שנים עם חבילת התמיכה של HP HP SUPPORTPACK. תקופת הכיסוי מתחילה בתאריך רכישת המוצר; יש לרכוש חבילה זו בתוך 180 יום מיום רכישת המוצר. אם במהלך שיחת תמיכה טכנית ייקבע שדרוש מוצר חלופי, HP תשלח אליך בחינם את המוצר ביום העסקים הבא. זמין בארה"ב בלבד.

לקבלת מידע נוסף, חייג 1-888-999-4747 או בקר באתר האינטרנט של HP:

www.hp.com/go/hpsupportpack

מחוץ לארה"ב, התקשר למשרד תמיכת לקוחות HP באזורך. לקבלת רשימת מספרי טלפון לתמיכת לקוחות ברחבי העולם, ראה **פנייה במקומות אחרים בעולם** בעמוד 42.

החזרת ה-HP psc לשירות

לפני החזרת HP PSC לקבלת שירות, יש להתקשר לתמיכת לקוחות HP. לקבלת רשימת הצעדים שאותם יש לנקוט לפני פניה לתמיכת לקוחות, ראה **תמיכת לקוחות של HP** בעמוד 37.

הצגת הגבלת אחריות גלובלית של Hewlett-Packard

היקף האחריות המוגבלת

Hewlett-Packard ("HP") מתחייבת בפני הלקוח משתמש הקצה ("הלקוח") שכל מוצר מסדרת HP PSC ("מוצר"), כולל תוכנה, אביזרים, חומרי הדפסה ומוצרים מתכלים הקשורים בו, יהיה נקי מפגמים בחומר ובייצור לתקופה שתחילתה מיום הרכישה על ידי הלקוח. עבור כל מוצר תוכנה, האחריות המוגבלת של HP חלה רק על כישלון לבצע הנחיות תכנות. HP אינה מתחייבת שפעולתו של כל מוצר תהיה רצופה או נטולת שגיאות. האחריות המוגבלת של HP מכסה רק את הפגמים שנובעים משימוש רגיל במוצר, ואינה מכסה בעיות אחרות, לרבות בעיות שהינן תוצאה של (א) תחזוקה לא נאותה או שינוי, (ב) תוכנה, חומרי הדפסה, או חומרים מתכלים שלא סופקו או שאינם נתמכים על-ידי HP, או (ג) פעולה שאינה כלולה במפרטי המוצר.

לכל מוצרי חומרה כלשהם, השימוש במחסנית הדפסה שאינה מתוצרת HP או במחסנית הדפסה שמולאה מילוי חוזר אינו משפיע על האחריות כלפי הלקוח או על חוזה תמיכה כלשהו בין HP ובין הלקוח. עם זאת, אם יתברר שהנזק או הכשל נגרם כתוצאה משימוש במחסנית הדפסה שאינה מתוצרת HP, או במחסנית הדפסה שמולאה שנית, HP תגבה שכר עבודה ומחיר חומרים סטנדרטי כדי לתת שירות למוצר ולתקן את הנזק או הכשל.

אם בתקופת האחריות, תקבל HP הודעה בדבר פגם במוצר כלשהו, HP תתקן או תחליף את המוצר הפגום, לפי בחירתה. במקרים בהם עלויות העבודה אינן מכוסות על ידי האחריות המוגבלת של HP, תיקונים יבוצעו ויחויבו בעלויות עבודה סטנדרטיות של HP.

אם אין באפשרות HP לתקן או להחליף, בהתאמה, מוצר פגום שמכוסה באחריות של HP, תחזיר את מחיר הקנייה בגין המוצר, תוך פרק זמן סביר לאחר שהובא לידיעתה דבר הפגם.

HP אינה מתחייבת לתקן, להחליף, או לתת החזר כספי אלא לאחר שהלקוח יחזיר את המוצר הפגום ל-HP.

חלקי-חילוף עשויים להיות חדשים, או כחדשים, כל עוד תפקוד החלק שווה לפחות לזה של החלק שהוחלף.

מוצרי HP, לרבות כל מוצר, עשויים להכיל חלקים מיוצרים, רכיבים, או חומרים ששווים לחדשים בביצועיהם.

האחריות המוגבלת של HP לכל מוצר תקפה בכל מדינה/אזור או מקום שבו יש ל-HP תמיכה למוצר ושוב HP שיווקה את המוצר. רמת השירות תחת האחריות עשויה להשתנות בהתאם לתקנים מקומיים. HP אינה מתחייבת לשנות את הצורה, התאמה או הפעולה של המוצר על מנת שיפעל במדינה/אזור או מקום שהמוצר לא נועד לפעול שם.

מגבלות האחריות

עד למידה המותרת בחוק המקומי, HP או ספקי צד שלישי שלה, אינם אחראים או מתנים בכל דרך שהיא, בין אם במפורש או במרומז, ביחס למוצרי HP הכלולים באחריות, ובמיוחד מתכחשים לאחריות או לתנאים המרומזים של סחירות, איכות מספקת, והתאמת המוצר למטרה מסוימת.

מגבלות חבות

עד למידה המותרת בחוק המקומי, התרופות המופיעות בהצהרת אחריות מוגבלת זו, הנן התרופות היחידות והבלעדיות של הלקוח.

עד למידה המותרת בחוק המקומי, פרט להתחייבויות המפורשות בכתב אחריות מוגבלת זה, לא יהיו HP או ספקי צד שלישי שלה, אחראים לנזקים ישירים, עקיפים, מיוחדים, מקריים, או תוצאתיים, בין אם הם מבוססים על הסכם, עולה או כל תיאוריה משפטית אחרת, ובין אם ידוע להם על האפשרות לנזקים אלה.

חוק מקומי

כתב אחריות מוגבלת זה מעניק ללקוח זכויות חוקיות מסוימות. יתכן וללקוח ישנן גם זכויות נוספות העשויות להשתנות ממדינה למדינה בארה"ב, ממחוז למחוז בקנדה וממדינה/אזור למדינה/אזור בעולם.

במידה וכתב אחריות מוגבלת זה אינו תואם את החוק המקומי, ייחשב כתב אחריות זה כאילו שונה כדי להתאימו לחוק מקומי זה. תחת חוק מקומי זה, הכחשות והגבלות מסוימות של כתב אחריות זה, עשויות שלא לחול על הלקוח. למשל, מדינות מסוימות בארה"ב וממשלות מסוימות מחוץ לגבולות ארה"ב (כולל מחוזות בקנדה), עשויות:

למנוע מההכחשות וההגבלות בכתב אחריות זה מלהגביל את זכויותיו החוקיות של צרכן (כמו למשל, אנגליה),

להגביל, באופן אחר, את יכולתו של היצרן לאכוף את ההכחשות וההגבלות, או

להעניק ללקוח זכויות אחריות נוספות, להגדיר תקופת אחריות מרומזת שהיצרן אינו יכול להתנחש לה, או שלא לאפשר הגבלה של תקופת האחריות המרומזת.

לעסקאות באוסטרליה וני-זילנד, התנאים בכתב אחריות מוגבלת זה, מלבד עד לגבול המותר לפי חוק, אינם מונעים, מגבילים או משנים, והנם תוספת לזכויות החוקיות החלות על המכירה של מוצרי HP ללקוחות אלה.

המפרט הטכני של ה-HP psc מסופק בסעיף זה. בנוסף מסופק בסעיף זה גם מידע תקינה עבור ה-HP psc.

סעיף זה כולל את המידע הבא:

- מפרט נייר בעמוד 47
- מפרט פיזי בעמוד 48
- מפרט מתח בעמוד 48
- מפרט סביבתי בעמוד 48
- תוכנית מוצרים הנאמנים לסיביבה בעמוד 48
- הודעות תקינה בעמוד 49

מפרט נייר

קיבולת מגש הנייר

סוג	משקל הנייר	כמות ¹
נייר רגיל	75 עד 90 גר/מ"ר (20 עד 24 פאונד)	100
נייר Legal	75 עד 90 גר/מ"ר (20 עד 24 פאונד)	100
כרטיסים	אינדקס מקסימלי 200 גר/מ"ר (110 פאונד)	20
מעטפות	75 עד 90 גר/מ"ר (20 עד 24 פאונד)	10
שקף	לא ישים	20
מדבקות	לא ישים	20
תמונה בגודל 10 על 15 ס"מ (4 על 6 אינץ')	236 גר/מ"ר (145 פאונד)	20

1 קיבולת מקסימלית

מפרט שולי הדפסה

עליונים (שוליים מובילים)	תחתונים (שוליים נגדרים) ¹	שמאליים	ימניים
נייר גיליון או שקף	ארה"ב (Letter, Legal)	1.5 מ"מ (.06 אינץ')	12.7 מ"מ (.50 אינץ')
1.8 מ"מ (.07 אינץ')	12.7 מ"מ (.50 אינץ')	6.4 מ"מ (.25 אינץ')	6.4 מ"מ (.25 אינץ')
3.2 מ"מ (.13 אינץ')	3.2 מ"מ (.13 אינץ')	3.2 מ"מ (.13 אינץ')	3.2 מ"מ (.13 אינץ')
3.2 מ"מ (.13 אינץ')	3.2 מ"מ (.13 אינץ')	6.4 מ"מ (.25 אינץ')	12.7 מ"מ (.50 אינץ')
1.8 מ"מ (.07 אינץ')	11.7 מ"מ (.46 אינץ')	3.2 מ"מ (.13 אינץ')	3.2 מ"מ (.13 אינץ')

1 אזור הכתיבה מוסט מהמרכז ב-0.21 אינץ' (5.4 מ"מ), הגורם לשוליים עליונים ותחתונים, לא סימטריים.

מפרט פיזי

- גובה: 16.97 ס"מ (6.68 אינץ')
- רוחב: 42.57 ס"מ (16.76 אינץ')
- עומק: 25.91 ס"מ (10.20 אינץ')
- משקל: 4.53 ק"ג (10 פאונד)

מפרט מתח

- צריכת חשמל: 80 וואט לכל היותר
- מתח כניסה: מוארק AC 100 - 240 V ~ 1 A 50-60 Hz
- מתח יציאה: DC 32 V===940 mA, 16 V===625 mA

מפרט סביבתי

- טווח טמפרטורות הפעלה מומלצות: 15° עד 32° צלזיוס (59° עד 90° פרנהייט)
- טווח טמפרטורות הפעלה מותרות: 5° עד 40° צלזיוס (41° עד 104° פרנהייט)
- לחות: 15% עד 85% לחות יחסית ללא עיבוי
- טווח טמפרטורות שלא בהפעלה (באחסון): -4° עד 60° צלזיוס (-40° עד 140° פרנהייט)
- בקרבת שדות אלקטרומגנטיים גבוהים, ייתכן שהפלט של ה-HP psc יהיה מעוות קמעה.
- HP ממליצה להשתמש בכבל USB באורך 3 מ' (10 רגל) או פחות כדי למזער את הפרעות הרעש הנגרמות כנראה עקב שדות אלקטרומגנטיים גבוהים פוטנציאליים.

תוכנית מוצרים הנאמנים לסביבה

שמירה על איכות הסביבה

חברת Hewlett-Packard מחויבת לספק מוצרים איכותיים שאינם פוגעים באיכות הסביבה. מוצר זה תוכנן עם מספר מאפיינים למזעור ההשפעות על הסביבה. לקבלת מידע נוסף, בקר באתר המחויבות של HP לאיכות הסביבה בכתובת: www.hp.com/hpinfo/globalcitizenship/environment/index.html

פליטת אוזון

מוצר זה אינו מייצר כמויות משמעותיות של גז אוזון (O3).

energy consumption

Energy usage drops significantly while in ENERGY STAR® mode, which saves natural resources, and saves money without affecting the high performance of this product. This product qualifies for ENERGY STAR, which is a voluntary program established to encourage the development of energy-efficient office products.



ENERGY STAR is a U.S. registered service mark of the U.S. EPA. As an ENERGY STAR partner, HP has determined that this product meets ENERGY STAR guidelines for energy efficiency.

For more information on ENERGY STAR guidelines, see the following web site:

www.energystar.gov

השימוש בנייר

ניתן להשתמש בנייר ממוחזר במוצר זה בהתאם ל-DIN 19309.

פלסטיק

חלקי פלסטיק שמשקלם עולה על 25 גרם מסומנים בהתאם לתקנים בינלאומיים המשפרים את היכולת לזהות חלקי פלסטיק למטרות מיחזור בסיום חיי המוצר.

גיליונות נתונים של בטיחות חומרים

ניתן להשיג גיליונות נתונים של בטיחות חומרים (MSDS) באתר האינטרנט של HP בכתובת:

www.hp.com/go/msds

על לקוחות שאין ברשותם גישה לאינטרנט לפנות אל מרכז תמיכת הלקוחות של HP באזור מגוריהם.

תוכנית מיחזור

HP מספקת מספר גדול והולך של תוכניות החזרה ומיחזור של מוצרים במדינות רבות, וחוברת לכמה ממרכזי המיחזור האלקטרוניים הגדולים ביותר ברחבי העולם. HP גם משמרת משאבים על-ידי חידוש ושיווק של כמה מהמוצרים הפופולריים ביותר שלה.

מוצר זה של HP מכיל את החומרים הבאים העשויים לדרוש טיפול מיוחד בסיום מחזור החיים שלהם:

- עופרת בהלחמות

תוכנית מיחזור חומרים מתכלים של hp inkjet

HP מחויבת לשמירה על איכות הסביבה. תוכנית מיחזור החומרים המתכלים של HP Inkjet זמינה במדינות רבות/אזורים רבים ומאפשרת לך למחזר מחסניות הדפסה משומשות בחינם. למידע נוסף, עיין באתר האינטרנט של HP, בכתובת:

www.hp.com/hpinfo/globalcitizenship/environment/recycle/inkjet.html

הודעות תקינה

ה-HP PSC תוכנן לעמוד בדרישות התקינה של המדינה/אזור שלך.

מספר זיהוי דגם תקני

למטרות זיהוי תקניות, הוקצה למוצר שלך מספר דגם תקני (Regulatory Model Number). מספר הדגם התקני של המוצר שלך הוא SDGOB-0319. אין לבלבל מספר תקני זה עם שם השיווק (HP PSC 1310 Series) או מספרי המוצר (Q5766A, Q5767A, Q5765A, Q5772A, Q5771A, Q5770A, Q5769A, Q5768A).

FCC statement

The United States Federal Communications Commission (in 47 CFR 15.105) has specified that the following notice be brought to the attention of users of this product.

Declaration of Conformity: This equipment has been tested and found to comply with the limits for a Class B digital device, pursuant to part 15 of the FCC Rules. Operation is subject to the following two conditions: (1) this device may not cause harmful interference, and (2) this device must accept any interference received, including interference that may cause undesired operation. Class B limits are designed to provide reasonable protection against harmful interference in a residential installation. This equipment generates, uses, and can radiate radio frequency energy, and, if not installed and used in accordance with the instructions, may cause harmful interference to radio communications. However, there is no guarantee that interference will not occur in a particular installation. If this equipment does cause harmful interference to radio or television reception, which can be determined by turning the equipment off and on, the user is encouraged to try to correct the interference by one or more of the following measures:

- Reorient the receiving antenna.
- Increase the separation between the equipment and the receiver.
- Connect the equipment into an outlet on a circuit different from that to which the receiver is connected.
- Consult the dealer or an experienced radio/TV technician for help.

Product Regulations Manager, Hewlett-Packard Company, San Diego,
(858) 655-4100.

The user may find the following booklet prepared by the Federal Communications Commission helpful: How to Identify and Resolve Radio-TV Interference Problems. This booklet is available from the U.S. Government Printing Office, Washington DC, 20402. Stock No. 004-000-00345-4.

Caution! Pursuant to Part 15.21 of the FCC Rules, any changes or modifications to this equipment not expressly approved by the Hewlett-Packard Company may cause harmful interference and void the FCC authorization to operate this equipment.

note à l'attention des utilisateurs Canadien/notice to users in Canada

Le présent appareil numérique n'émet pas de bruit radioélectrique dépassant les limites applicables aux appareils numériques de la classe B prescrites dans le Règlement sur le brouillage radioélectrique édicté par le ministère des Communications du Canada.

This digital apparatus does not exceed the Class B limits for radio noise emissions from the digital apparatus set out in the Radio Interference Regulations of the Canadian Department of Communications.

notice to users in Australia

 This equipment complies with Australian EMC requirements

geräuschemission

LpA < 70 dB
am Arbeitsplatz
im Normalbetrieb
nach DIN 45635 T. 19

notice to users in Japan (VCCI-2)

この装置は、情報処理装置等電波障害自主規制協議会（VCCI）の基準に基づくクラスB情報技術装置です。この装置は、家庭環境で使用することを目的としていますが、この装置がラジオやテレビジョン受信機に近接して使用されると受信障害を引き起こすことがあります。

取り扱い説明書に従って正しい取り扱いをして下さい。

notice to users in Korea

사용자 안내문 (B급 기기)

이 기기는 비업무용으로 전자파장해검정을 받은 기기로서, 주거지역에서는 물론 모든 지역에서 사용될 수 있습니다.

declaration of conformity (European Union)

The Declaration of Conformity in this document complies with ISO/IEC Guide 22 and EN45014. It identifies the product, manufacturer's name and address, and applicable specifications recognized in the European community.

declaration of conformity

According to ISO/IEC Guide 22 and EN 45014

Manufacturer's name and address:		
Hewlett-Packard Company, 16399 West Bernardo Drive, San Diego, CA 92127-1899, USA		
Regulatory model number:	SDGOB-0319	
Declares that the product:		
Product name:	HP PSC 1310 Series (Q5763A)	
Model number(s):	PSC 1315 (Q5765A), 1315xi (Q5766A), 1315v (Q5767A), 1311 (Q5768A), 1312 (Q5769A), PSC 1317 (Q5770A), 1315 (Q5771A), 1318 (Q5772A)	
Power adapters:	0950-4466	
Conforms to the following product specifications:		
Safety:	IEC 60950:1999 3rd Edition	
	EN 60950:2000	
	UL1950/CSA22.2 No.950, 3rd Edition:1995	
	IEC 60825-1 Edition 1.2:2001 / EN 60825-1+A11+A2+A1: 2002 Class 1(Laser/Led)	
	NOM 019-SFCI-1993, AZ / NZS 3260	
	GB4943: 2001	
	EMC:	CISPR 22:1997 / EN 55022:1998, Class B
		CISPR 24:1997 / EN 55024:1998
		IEC 61000-3-2:1995 / EN 61000-3-2:1995
		IEC 61000-3-3:1994 / EN 61000-3-3:1995
AS/NZS3548, CNS 13438: 1997, VCCI-2		
FCC Part 15 - Class B/ICES-003, Issue 2		
GB9254:1998		
Supplementary Information:		
The product herewith complies with the requirements of the Low Voltage Directive 73/23/EC, the EMC Directive 89/336/EC and carries the CE marking accordingly.		
<ul style="list-style-type: none"> The product was tested in a typical configuration. 		
European Contact for regulatory topics only: Hewlett Packard GmbH, HQ-TRE, Herrenberger Strasse 140, D-71034 Böblingen Germany. (FAX +49-7031-14-3143)		
US Contact: Hewlett Packard Co. 16399 W. Bernardo Dr. San Diego, CA, USA 92127		

הגדרת hp instant share והשימוש בו

HP Instant Share מקל על שליחת תמונות אל בני משפחה וחברים. פשוט צלם תמונה או סרוק תמונה, בחר בתמונה והשתמש בתוכנה שבמחשב, כדי להעביר את המדיה ליעד דואר אלקטרוני. באפשרותך אף לטעון את התמונות שלך (בהתאם למדינה/אזור בהם אתה מתגורר) לאלבום תמונות מקוון או לשירות גימור תמונות.

באמצעות HP Instant Share, בני המשפחה והחברים מקבלים תמיד תמונות שאותן הם יכולים להציג - לא עוד הורדות כבדות או תמונות שהן גדולות מדי מכדי שניתן יהיה לפתוח אותן. דואר אלקטרוני, עם תמונות ממוזערות של התמונות שלך, ישלח בצירוף קישור אל דף אינטרנט מאובטח שבו בני משפחתך וחבריך יכולים להציג, לשתף, להדפיס ולשמור בקלות את התמונות.

הערה: מערכות הפעלה מסוימות אינן תומכות ב-HP Instant Share, אך עדיין באפשרותך להשתמש בתוכנה HP Director כדי לשלוח תמונה לבני משפחה וחברים כמסמך מצורף לדואר אלקטרוני. (לקבלת מידע נוסף, ראה **שליחת תמונה באמצעות hp psc (Macintosh)** בעמוד 55).

סעיף זה כולל את הנושאים הבאים:

- **השימוש ב-hp instant share בחמישה שלבים קלים (Windows)**
בעמוד 53
- **שליחת תמונה באמצעות hp psc (Macintosh)** בעמוד 55
- **מדוע כדאי להירשם hp instant share (Windows)?** בעמוד 56

השימוש ב-hp instant share בחמישה שלבים קלים (Windows)

HP Instant Share קל לשימוש עם ה-HP psc 1310 Series HP psc שלך-פשוט:

- 1 בחר את הצילום, על-גבי המחשב המבוסס Windows, שאותו הנך מעוניין לשלוח.
לחלופין
- 2 סרוק את התמונה באמצעות HP psc ושלה אותה לתוכנת HP Image Zone מתוך **HP Image Zone**, בחר בתמונה שאותה ברצונך לשלוח.
- 3 מהכרטיסיה **HP Instant Share**, לחץ על **Start HP Instant Share**.
- 4 צור יעד דואר אלקטרוני בתוך HP Instant Share.
- 5 **הערה:** באפשרותך גם להגדיר Address Book (פנקס כתובות) שיכיל את כתובות הדואר האלקטרוני שלך.
שלח את הודעת הדואר האלקטרוני.
- 6 לקבלת מידע ספציפי לגבי השימוש ב-HP Instant Share, עיין בהליכים הבאים:
- **השימוש בתמונה שנסרקה** בעמוד 54
- **גישה אל hp instant share מתוך hp director** בעמוד 54
- 6 **הערה:** על המחשב להיות מחובר לאינטרנט כדי להשתמש ב-HP Instant Share. אם אתה משתמש של AOL או CompuServe, אנא פנה אל ספק שירותי האינטרנט שלך לפני שתנסה להשתמש ב-HP Instant Share.

השימוש בתמונה שנסרקה

23. לקבלת מידע אודות סריקת תמונה, ראה **השימוש במאפייני הסריקה** בעמוד 23.
- 1** הנח את מסמך המקור עם הצד להעתקה כלפי מטה בפינה הקדמית השמאלית של משטח הזכוכית.
- 2** לחץ על **Scan** (סריקה).
- תצוגה מקדימה של הסריקה מופיעה בחלון HP Scan במחשב, שם באפשרותך לערוך אותה.
- לקבלת מידע נוסף אודות עריכת תצוגה מקדימה של סריקה, עיין ב-**hp image zone help** שעל גבי המסך, המצורפת לתוכנה.
- 3** ערוך שינויי עריכה נחוצים בתצוגה המקדימה בחלון **HP Scan**. לאחר שתסיים, לחץ על **Accept** (קבל).
- ה-HP psc שולח את הסריקה אל HP Gallery, הפותחת ומציגה את התמונה באופן אוטומטי.
- 4** לאחר שתערוך את התמונה שנסרקה, בחר אותה.
- הערה:** HP Image Zone כוללת כלי עריכה רבים שבהם באפשרותך להשתמש כדי לערוך את התמונה ולהשיג את התוצאות הרצויות. לקבלת מידע נוסף, עיין ב-**hp image zone help** שעל גבי המסך, המצורפת לתוכנה.
- 5** לחץ על הכרטיסיה **HP Instant Share**.
- 6** כדי להשתמש ב-HP Instant Share, עבור אל שלב 5 בסעיף **גישה אל hp instant share מתוך hp director** בעמוד 54.

גישה אל hp instant share מתוך hp director

- סעיף זה מסביר כיצד להשתמש בשירות הדואר האלקטרוני של HP Instant Share. לקבלת מידע נוסף אודות השימוש ב-HP Director, עיין ב-**hp image zone help** שעל גבי המסך, המצורפת לתוכנה.
- 1** פתח את **HP Director**.
 - 2** מתוך **HP Director**, לחץ על **HP Image Zone**.
 - ה-HP Image Zone מופיעה.
 - 3** בחר תמונה מהתיקיה שבה היא מאוחסנת.
 - הערה:** לקבלת מידע נוסף, עיין ב-**hp image zone help** שעל גבי המסך, המצורפת לתוכנה.
 - 4** לחץ על הכרטיסיה **HP Instant Share**.
 - 5** באזור **Control** (בקרה), לחץ על **Start HP Instant Share** (הפעל את HP Instant Share).
 - המסך **Go Online** (עבור למצב מקוון) מופיע באזור **Work** (עבודה).
 - 6** לחץ על **Next** (הבא).
 - המסך **One-Time Setup—Region and Terms of Use** (הגדרה חד-פעמית - אזור/מדינה ותנאי שימוש) מופיע.
 - 7** בחר את המדינה/אזור בהם אתה מתגורר מהרשימה הנפתחת.
 - 8** קרא את ה-**Terms of Service** (תנאי השירות), בחר את תיבת הסימון **I agree** (אני מסכים) ולחץ על **Next** (הבא).
 - המסך **Select an HP Instant Share Service** (בחירת שירות HP Instant Share) מופיע.
 - 9** בחר באפשרות **HP Instant Share E-mail**: שליחת תמונות באמצעות הדואר האלקטרוני.
 - 10** לחץ על **Next** (הבא).
 - 11** במסך **Create HP Instant Share E-Mail** (יצירת דואר אלקטרוני של HP Instant Share), מלא את השדות **To** (אל), **From** (מאת), **Subject** (נושא) ו-**Message** (הודעה).

הגדרת hp instant share והשימוש בו

הערה: כדי לפתוח ולתחזק פנקס כתובות דואר אלקטרוני, לחץ על Address Book (פנקס כתובות), הירשם אל HP Instant Share וקבל HP Passport.

הערה: כדי לשלוח את הודעות הדואר האלקטרוני אל מספר כתובות, לחץ על How to e-mail multiple people (כיצד לשלוח דואר אלקטרוני אל מספר אנשים).

12 לחץ על **Next** (הבא).

המסך Add Captions (הוספת כיתובים) מופיע.

13 הוסף כיתוב לתמונה הדיגיטלית ולאחר מכן לחץ על **Next** (הבא).

התמונה שלך נטענת אל אתר האינטרנט של שירותי HP Instant Share. לאחר טעינת התמונה, מופיע המסך Photos E-mailed (התמונות נשלחו בדואר האלקטרוני).

הדואר האלקטרוני נשלח עם קישור אל דף אינטרנט מאובטח המאחסן את התמונה שלך למשך 60 יום.

14 לחץ על **Finish** (סיום).

אתר האינטרנט HP Instant Share נפתח בדפדפן שלך.

באתר האינטרנט באפשרותך לבחור תמונה ולבחור מתוך מספר אפשרויות עיבוד.

שליחת תמונה באמצעות hp psc (Macintosh)

אם ה-HP psc מחובר למחשב Macintosh, באפשרותך לשלוח תמונה אל כל אדם שברשותו כתובת דואר אלקטרוני. ניתן ליצור הודעת דואר אלקטרוני מיישום דואר אלקטרוני המותקן במחשב על-ידי לחיצה על E-mail (דואר אלקטרוני) ב-HP Gallery. ניתן לפתוח את HP Gallery מתוך HP Director.

סעיף זה כולל את הנושאים הבאים:

- השימוש בתמונה שנסרקה בעמוד 55
- גישה אל אפשרות הדואר האלקטרוני מתוך hp director בעמוד 56

השימוש בתמונה שנסרקה

לקבלת מידע אודות סריקת תמונה, ראה **השימוש במאפייני הסריקה** בעמוד 23.

1 הנח את מסמך המקור עם הצד להעתקה כלפי מטה בפינה הקדמית השמאלית של משטח הזכוכית.

2 לחץ על **Scan** (סריקה).

תצוגה מקדימה של הסריקה מופיעה בחלון HP Scan במחשב, שם באפשרותך לערוך אותה.

לקבלת מידע נוסף אודות עריכת תצוגה מקדימה של סריקה, עיין ב-**hp image zone help** שעל גבי המסך, המצורפת לתוכנה.

3 ערוך שינויי עריכה נחוצים בתצוגה המקדימה בחלון **HP Scan**. לאחר שתסיים, לחץ על **Accept** (קבל).

ה-HP psc שולח את הסריקה אל HP Gallery, הפותחת ומציגה את התמונה באופן אוטומטי.

4 לאחר שתערוך את התמונה שנסרקה, בחר אותה.

הערה: HP Gallery כוללת כלי עריכה רבים שבהם באפשרותך להשתמש כדי לערוך את התמונה ולהשיג את התוצאות הרצויות. לקבלת מידע נוסף, עיין ב-**hp image zone help** שעל גבי המסך, המצורפת לתוכנה.

5 לחץ על **E-mail** (דואר אלקטרוני).

תוכנית הדואר האלקטרוני ב-Macintosh נפתחת.

כעת באפשרותך לשלוח את התמונות כמסמך מצורף לדואר אלקטרוני, על-ידי ביצוע ההוראות המופיעות על גבי מסך ה-Macintosh.

גישה אל אפשרות הדואר האלקטרוני מתוך hp director

לקבלת מידע נוסף אודות השימוש ב-HP Director, עיין ב-[hp image zone help](#) שעל גבי המסך, המצורפת לתוכנה.

1 פתח את **HP Director** ולחץ על **HP Gallery (OS 9)**.

לחלופין

לחץ על **HP Director** ב-Dock ובחר ב-**HP Gallery** מתוך המקטע **Manage and Share** (ניהול ושיתוף) בתפריט **HP Director (OS X)**.

ה-HP Gallery נפתחת.

2 בחר תמונה.

לקבלת מידע נוסף, עיין ב-[hp image zone help](#) שעל גבי המסך, המצורפת לתוכנה.

3 לחץ על **E-mail** (דואר אלקטרוני).

תוכנית הדואר האלקטרוני ב-Macintosh נפתחת.

כעת באפשרותך לשלוח את התמונות כמסמך מצורף לדואר אלקטרוני על-ידי ביצוע ההוראות המופיעות על גבי מסך ה-Macintosh.

מדוע כדאי להירשם אל hp instant share (Windows)?

רישום משתמש ב-HP Instant Share עם HP PSC 1310 Series נדרש רק אם תבחר להשתמש ב-Address Book (פנקס הכתובות). רישום המשתמש הוא תהליך כניסה נפרד מרישום מוצר של HP והוא מתבצע באמצעות תוכנת ההגדרה HP Passport.

אם תבחר לשמור כתובות דואר אלקטרוני וליצור רשימות תפוצה ב-HP Instant Share Address Book (פנקס כתובות של HP Instant Share), תתבקש להירשם. רישום נדרש לפני הגדרת התצורה של ה-Address Book (פנקס הכתובות) וגישה אל ה-Address Book בעת מיעון דואר אלקטרוני של HP Instant Share.

סעיף זה כולל מידע אודות פתרון בעיות ב-HP PSC 1310 Series (HP PSC). הסעיף כולל מידע ספציפי עבור בעיות התקנה והגדרת תצורה. הפניות אל העזרה המקוונת לפתרון בעיות ניתנות עבור נושאים תפעוליים.

סעיף זה כולל את הנושאים הבאים:

- **פתרון בעיות התקנה** בעמוד 57
- **פתרון בעיות תפעול** בעמוד 63

פתרון בעיות התקנה

עצות לפתרון בעיות בהתקנה ובהגדרת תצורה כלולות בסעיף זה עבור כמה מהבעיות הנפוצות ביותר המשיכות להתקנות התוכנה והחומרה של HP PSC, ועבור HP Instant Share.

סעיף זה כולל את הנושאים הבאים:

- **פתרון בעיות בהתקנת תוכנה וחומרה** בעמוד 57
- **פתרון בעיות בהתקנת hp instant share** בעמוד 63

פתרון בעיות בהתקנת תוכנה וחומרה

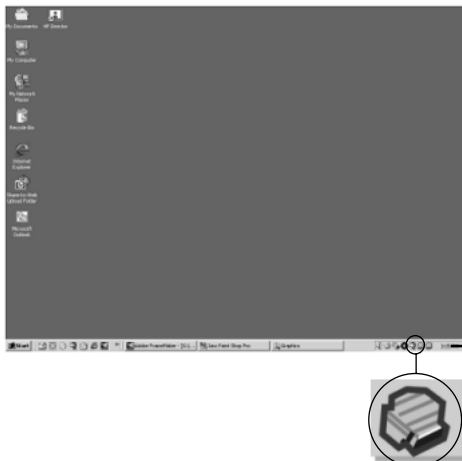
אם אתה נתקל בבעיית תוכנה או חומרה במהלך ההתקנה, עיין בנושאים שלהלן לקבלת פתרון אפשרי.

במהלך התקנה רגילה של תוכנת HP psc, מתרחשים הדברים הבאים:

- תקליטור HP psc מופעל באופן אוטומטי לאחר הכנסת התקליטור
- התוכנה מותקנת
- קבצים מועתקים אל הכונן הקשיח
- אתה מתבקש לחבר את ה-HP psc
- על מסך אשף ההתקנה מופיעים OK (אישור) וסימן ביקורת ירוקים.
- אתה מתבקש להפעיל מחדש את המחשב (הבקשה עשויה שלא להופיע בכל המקרים)
- תהליך הרישום מופעל

אם אחד מהדברים האלה לא קורה, ייתכן שקיימת בעיה בהתקנה. כדי לבדוק את ההתקנה במחשב האישי, ודא את הדברים הבאים:

- הפעל את HP Director וודא שהסמלים הבאים מופיעים: scan picture (סריקת תמונה), scan document (סריקת מסמך) ו-hp image zone. לקבלת מידע אודות הפעלת HP Director, ראה **השימוש ב-hp psc עם מחשב** בעמוד 6. אם הסמלים אינם מופיעים מיד, ייתכן שעליך להמתין מספר דקות עד שה-HP PSC יתחבר למחשב. אחרת, ראה **סמלים מסוימים חסרים ב-hp director** בעמוד 60.
- פתח את תיבת הדו-שיח Printers (מדפסות) ובדוק אם ה-HP psc כלול ברשימה.
- בדוק אם הסמל HP psc מופיע במגש המערכת. הצגת הסמל במגש המשימות מעידה על כך שה-HP psc מוכן לשימוש.



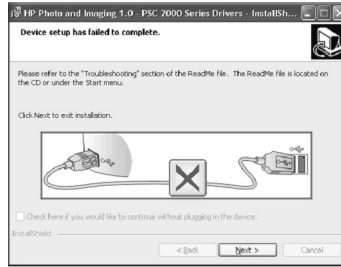
מגש מערכת

פתרון בעיות בהתקנת התוכנה

השתמש בסעיף זה כדי לפתור בעיות שעלולות להתעורר בעת התקנת התוכנה של ה-HP psc.

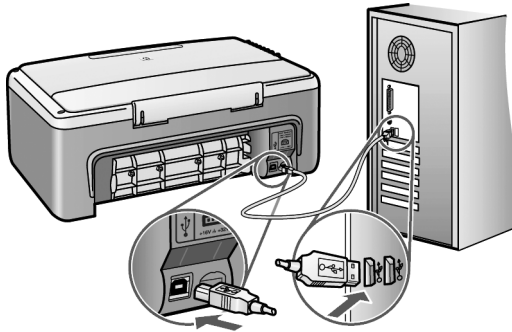
גורם ופתרון אפשריים	בעיה
<p>בצע את הפעולות הבאות</p> <p>1 בתפריט התחל (Start) של Windows, בחר בפקודה הפעל (Run).</p> <p>2 בתיבת הדו-שיח הפעל (Run), הקלד d:\setup.exe (אם כוונתך התקליטורים אינו מוקצה לאות הכוונת d, השתמש באות הכוונת המתאימה) ולאחר מכן לחץ על אישור (OK).</p>	<p>בעת הכנסת התקליטור אל כונן התקליטורים במחשב, לא קורה דבר</p>
<p>המערכת שלך אינה עומדת בדרישות המינימליות להתקנת התוכנה. לחץ על פרטים (Details) כדי להציג את הבעיה הספציפית. לאחר מכן תקן את הבעיה לפני שתנסה להתקין את התוכנה.</p>	<p>המסך בדיקות מערכת מינימליות (minimum system checks) מופיע במהלך ההתקנה</p>

X אדום או משולש
צהוב מופיעים בבקשה
לחיבור ה-USB



בצע את הפעולות הבאות

- 1 בדוק שמכסה הלוח הקדמי מחובר כהלכה להתקן, לאחר מכן נתק את ה-HP psc וחבר אותו שנית.
- 2 **קיבלתי הודעה לחבר את מכסה הלוח הקדמי** בעמוד 64. בדוק שכבל ה-USB וכבל המתח מחוברים.



- 3 ודא שכבל ה-USB מותקן כהלכה באופן הבא:

- נתק את כבל ה-USB וחבר אותו שנית.
- אל תחבר את כבל ה-USB ללוח מקשים או לרכזת שאינה מחוברת לחשמל.
- בדוק שאורכו של כבל ה-USB הוא 3 מטרים או פחות.
- אם למחשב מחוברים מספר התקני USB, מומלץ לנתק את ההתקנים האחרים במהלך ההתקנה.

- 4 המשך בהתקנה ואתחל את המחשב כאשר תתבקש לעשות זאת.


לאחר מכן פתח את HP Director ובדוק אם מופיעים הסמלים העיקריים [scan picture] (סריקת תמונה), scan document (סריקת מסמך) ו-hp image zone (Windows) או hp gallery (Macintosh).

אם סמלים הכרחיים לא מוצגים, הסר את התוכנה ולאחר מכן התקן אותה מחדש כפי שמתואר בסעיף **סמלים מסוימים חסרים** ב-hp director בעמוד 60.

נסה להמשיך בהתקנה. אם ההתקנה אינה ממשיכה, הפסק אותה ולאחר מכן התחל אותה מחדש.

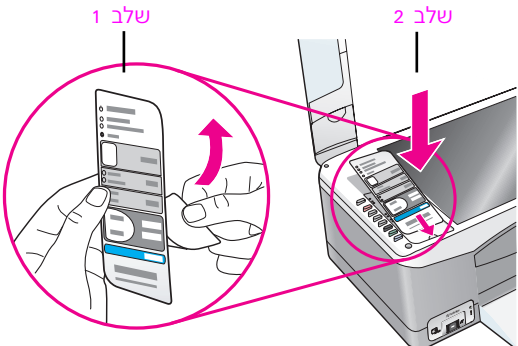
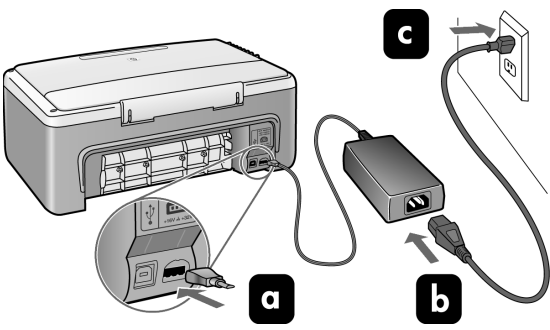
קיבלתי הודעה שאירעה שגיאה לא ידועה

בעיה	גורם ופתרון אפשריים
<p>סמלים מסוימים חסרים ב-hp director</p>	<p>אם הסמלים הנחוצים לא מופיעים, ההתקנה, ככל הנראה, לא הושלמה. הסמלים החיוניים הם scan picture (סרוק תמונה), scan document (סרוק מסמך) send fax (שלח פקס) ו-hp image zone (Windows), או hp gallery (Macintosh).</p> <p>אם ההתקנה שלך לא הושלמה, ייתכן שיהיה עליך להסיר את התקנת התוכנה ולאחר מכן להתקינה מחדש. אל תבצע מחיקה פשוטה של קובצי התוכנה HP psc מהכונן הקשיח. הקפד להסיר את התוכנה כהלכה באמצעות כלי העזר uninstall שנמצא בקבוצת התוכנות של HP psc.</p>
	<p>כדי להסיר התקנה ממחשב Windows</p> <ol style="list-style-type: none"> נתק את ה-HP psc מהמחשב. בשורת המשימות של Windows, לחץ על התחל (Start), תוכניות (Programs) או כל התוכניות (All Programs) (XP), HP ,PSC All-In-One 1310 series ,Uninstall (הסרה). לבסוף, ודא שמנהל המדפסת מותקן. בצע את ההוראות המופיעות על-גבי המסך. <p>הערה: ודא שה-HP PSC מנותק מהמחשב לפני שתמשיך בהליך הסרת ההתקנה.</p> <ol style="list-style-type: none"> אם תישאל אם ברצונך להסיר קבצים משותפים, לחץ על No (לא). תוכניות אחרות המשתמשות בקבצים אלה עשויות שלא לפעול באופן תקין אם תמחק את הקבצים. לאחר הסרת ההתקנה של התוכנה, הפעל מחדש את המחשב. כדי להתקין מחדש את התוכנה, הכנס את תקליטור ה-HP PSC Series 1310 לכונן התקליטורים במחשב ובצע את ההוראות המופיעות על-גבי המסך. לאחר התקנת התוכנה, חבר את ה-HP PSC למחשב. הפעל את ה-HP PSC באמצעות לחיצה על הלחצן ON/Resume (הפעלה/חידוש הפעולה). כדי להמשיך בהתקנה, בצע את ההוראות המופיעות על-גבי המסך ואת ההוראות הכלולות בפוסטר ההתקנה המצורף ל-HP PSC. לאחר שתחבר ותפעיל את ה-HP psc, ייתכן שיהיה עליך להמתין מספר דקות עד שיושלמו כל אירועי הכנס-הפעל. בתום התקנת התוכנה, תראה במגש המשימות סמל Digital Imaging Monitor. כדי לוודא שהתוכנה מותקנת כהלכה, לחץ פעמיים על סמל HP Director שעל שולחן העבודה. אם HP Director מציג את הסמלים החיוניים, סימן שהתוכנה הותקנה כהלכה.

גורם ופתרון אפשריים	בעיה
<p>כדי להסיר התקנה ממחשב Macintosh</p> <ol style="list-style-type: none"> נתק את ה-HP psc מהמחשב. לחץ פעמיים על התיקיה Applications:HP All-in-One Software. לחץ פעמיים על HP Uninstaller. בצע את ההוראות המופיעות על-גבי המסך. עם סיום הסרת התוכנה, נתק את ה-HP psc והפעל מחדש את המחשב. כדי להתקין מחדש את התוכנה, הכנס את תקליטור ה-HP PSC Series 1310 לכוון התקליטורים במחשב. <p>הערה: בעת התקנה מחדש של התוכנה, בצע את ההוראות שבפוסטר ההתקנה. אל תחבר את ה-HP psc למחשב אלא לאחר שתשלים את התקנת התוכנה.</p> <ol style="list-style-type: none"> בשולחן העבודה, פתח את התקליטור, לחץ לחיצה כפולה על hp all-in-one installer ובצע את ההוראות שמופיעות. 	<p>סמלים מסוימים חסרים ב-hp director (המשך)</p>
<p>הפעל את התוכנית Product Registration (רישום מוצר) בתיקיה HP בתפריט Start (התחל) של Windows. לחץ על התחל (Start), תוכניות (Programs) או כל התוכניות (All Programs) (XP), HP Product Registration ,PSC All-In-One 1310 series ,HP</p>	<p>מסך הרישום לא מופיע</p>
<p>אם ה-Digital Imaging Monitor לא מופיע במגש המערכת, המתן מספר דקות. אם הוא עדיין לא מופיע, הפעל את ה-HP Director כדי לבדוק אם הסמלים העיקריים מוצגים בו. לקבלת מידע נוסף, ראה סמלים מסוימים חסרים ב-hp director בעמוד 60.</p> <p>מגש המערכת מופיע בדרך כלל בפינה הימנית התחתונה של שולחן העבודה של Windows.</p>  <p>סמל HP Digital Imaging Monitor</p>	<p>ה-Digital Imaging Monitor לא מופיע במגש המערכת</p>
<p>ייתכן שמכסה הלוח הקדמי לא מחובר כהלכה.</p> <p>בצע את הפעולות הבאות</p> <ol style="list-style-type: none"> בדוק אם מוצגת הודעת שגיאה בלוח הקדמי אודות חיבור מכסה הלוח הקדמי. במקרה הצורך, חבר את מכסה הלוח הקדמי. לקבלת מידע נוסף, ראה קיבלתי הודעה לחבר את מכסה הלוח הקדמי בעמוד 62. כבה את המוצר ולאחר מכן הפעל אותו שנית. 	<p>ההתקנה נעצרת כאשר מופיע מסך הוראות ההתקנה הנוספות, למרות שכבל ה-USB מחובר.</p>

פתרון בעיות בהתקנת החומרה

השתמש בסעיף זה כדי לפתור בעיות שעלולות להתעורר בעת התקנת החומרה של ה-HP psc.

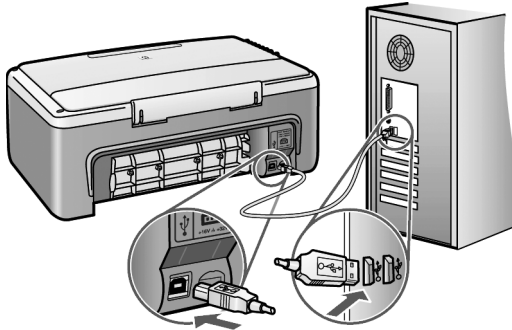
גורם ופתרון אפשריים	בעיה
<p>מכסה הלוח הקדמי לא מחובר או שהוא מחובר באופן לא תקין.</p> <p>כדי לחבר את מכסה הלוח הקדמי</p> <p>1 הסר את הכיסוי הדביק ממכסה הלוח הקדמי.</p>  <p>2 הרם את מכסה ה-HP psc. התאם את מכסה הלוח הקדמי לשקע ותקע אותו במקומו.</p> <p>הערה: ה-HP psc לא יפעל עד שתחבר את מכסה הלוח הקדמי.</p>	<p>קיבלתי הודעה לחבר את מכסה הלוח הקדמי</p>
<p>ודא שכל כבלי המתח מחוברים כהלכה והמתן מספר שניות עד להפעלת ה-HP psc. כמו כן, אם ה-HP psc מחובר למפצל שקעים, ודא שהמפצל מופעל.</p> 	<p>ה-HP psc לא מופעל</p>

גורם ופתרון אפשריים

בעיה

חיבור המחשב ל-HP psc באמצעות כבל USB הוא חיבור ישיר ופשוט. פשוט חבר קצה אחד של כבל ה-USB לגב המחשב ואת הקצה האחר לגב ה-HP psc. ניתן לחבר את הכבל לכל אחת מיציאות ה-USB שבגב המחשב.

יציאת ה-USB לא מחוברת



פתרון בעיות בהתקנת hp instant share

שגיאות בהתקנת HP Instant Share (כגון בעיות המתעוררות בעת הגדרת ה-Address Book (פנקס הכתובות)) כלולות בעזרה הספציפית למסכים ב-HP Instant Share. מידע ספציפי לגבי פתרון בעיות תפעול מסופק ב**פתרון בעיות תפעול** בעמוד 63.

פתרון בעיות תפעול

הסעיף פתרון בעיות **hp psc 1310 series** ב-**hp image zone** כולל עצות לפתרון כמה מהבעיות הנפוצות ביותר המשויכות ל-HP psc. כדי לגשת אל מידע פתרון הבעיות ממחשב שבו פועל Windows, עבור אל HP Director, לחץ על Help (עזרה) ולאחר מכן בחר באפשרות Troubleshooting and Support (פתרון בעיות ותמיכה). פתרון בעיות זמין גם באמצעות הלחצן Help המופיע בהודעות שגיאה מסוימות.

כדי לגשת אל מידע אודות פתרון בעיות ממחשב Macintosh (OS X), לחץ על הסמל HP Director (All-in-One) ב-Dock, בחר באפשרות HP Help (עזרה של HP) מהתפריט HP Director, בחר באפשרות HP Image Zone Help ולאחר מכן לחץ על hp psc 1310 series troubleshooting (פתרון בעיות עבור hp psc 1310 series) ב-HP Viewer (מציג העזרה).

אם יש לך גישה לאינטרנט, באפשרותך לקבל סיוע באתר האינטרנט של HP בכתובת:

www.hp.com/support

אתר האינטרנט מספק גם תשובות לשאלות שכיחות.

פתרון בעיות ב-hp instant share

נושאים בסיסיים של פתרון בעיות ב-HP Instant Share כלולים בטבלה שלהלן. בעת ביצוע גישה אל אתר האינטרנט HP Instant Share, מסופקת עזרה מקוונת עבור כל הודעת שגיאה שמוצגת.

הודעת שגיאה	גורם ופתרון אפשריים
אין אפשרות להתחבר לאינטרנט	<ul style="list-style-type: none"> אין למחשב שלך אפשרות להתחבר לשרת HP Instant Share לאחר הופעת המסך Go Online (עבור למצב מקוון). בדוק את החיבור לאינטרנט וודא שאתה עובד במצב מקוון. אם אתה נמצא מאחורי firewall, ודא שהגדרות ה-proxy של הדפדפן שלך תקינות.
HP Instant Share Service אינו זמין באופן זמני	<ul style="list-style-type: none"> שרת HP Instant Share אינו פועל כעת לרגל תחזוקה. נסה להתחבר שוב מאוחר יותר.

פתרון בעיות ביציאת PictBridge

הפונקציונליות של יציאת PictBridge מנוהלת באמצעות המצלמה, התואמת PictBridge שאותה הנך מחבר. מרבית הפתרונות יימצאו במדריך למשתמש של המצלמה. להלן מספר בעיות בהן הנך עשוי להיתקל כאשר תשתמש ביציאת PictBridge.

בעיה	סיבה אפשרית ופתרון
אתה מחבר מצלמה ודבר לא מתרחש	<ul style="list-style-type: none"> המצלמה אינה תואמת PictBridge או שאינה במצב PictBridge. נתק את המצלמה ועיין במדריך למשתמש של המצלמה, כדי לבדוק האם היא תואמת PictBridge. אם המצלמה תואמת, המדריך למשתמש ידריך אותך, כדי להגדיר את המצלמה למצב PictBridge. אם המצלמה שלך אינה תואמת PictBridge, תצטרך אולי לחבר את המצלמה ישירות למחשב, כדי להדפיס תמונות.
המצלמה לא מגיבה	<ul style="list-style-type: none"> HP PSC עדיין מזהה את נוכחות המצלמה אולם המצלמה לא מגיבה, נתק את המצלמה, כבה אותה ולאחר מכן הפעל אותה שנית. ודא כי המצלמה נמצאת במצב PictBridge. חבר את המצלמה מחדש.
ההדפסה נעצרה באמצע התמונה	<ul style="list-style-type: none"> למצלמה אין מתח או שהיא התנתקה. יש מצלמות שמכבות את עצמן לאחר מספר דקות, אם הן לא מחוברות למקור מתח. חבר מתח למצלמה וודא כי היא במצב PictBridge. התחל שוב את ההדפסה.
הצילום פגום או שאינו נתמך	<ul style="list-style-type: none"> הנך מנסה להדפיס תמונה ממצלמה, שנפגמה או שאינה בתבנית נתמכת על-ידי ה-HP PSC. בדוק את התמונה במצלמה ועיין במדריך למשתמש של המצלמה לאיתור סוגי התמונות הנתמכים. HP PSC מקבל תמונות בתבניות tiff או jpeg. עיין במדריך למשתמש של המצלמה שלך כדי לקבוע את סוג התמונה לצילומים שלך. שים לב שתמונות בתבנית tiff עשויות להיות גדולות יותר מאשר תמונות בתבנית jpeg, וזמן הדפסתן יהיה ארוך יותר.
לא מודפסות תמונות	<ul style="list-style-type: none"> יכול להיות שתצטרך לבחור תמונות במצלמה לפני שתוכל להדפיס אותן. עיין במדריך למשתמש של המצלמה שלך ובחר את התמונות שאותן תרצה להדפיס.



מספרים

על 15 ס"מ (4 על 6 אינץ')
הדפסה ללא שוליים, 20
נייר צילום, 14

H

HP Director
אפשרות דואר אלקטרוני
(Macintosh), 56
גישת HP Instant Share
(Windows), 54
שימוש ב-hp psc עם מחשב, 6
HP Instant Share
גישה מפושטת, 53
השימוש בתמונה שנסרקה, 54
סקירה, 53
פנקס כתובות, 56
HP Instant Share (Windows)
פתרון בעיות בהתקנה, 63
פתרון בעיות שימוש, 64

P

PictBridge
הדפסה ממצלמה, 14
חיבור המצלמה, 17

A

אחריות
הצהרה, 44
משך זמן, 43
שדרוג, 43
שירות, 43
איכות
העתקים, 20
איכות העתקה מהירה, 20
איכות העתקה מיטבית, 20

B

ביטול
העתקה, 22
סריקה, 24

G

גודל
העתקים, 21
גלויות, 14

D

דוח, בדיקה עצמית, 29

H

הגדלת עותקים, 21
הדפסה
דוח בדיקה עצמית, 29
מהמצלמה, 17
הודעות תקינה, 49
declaration of conformity
(European Union), 51
declaration of conformity
(U.S.), 52
FCC statement, 50
geräuschemission, 50
Korea statement
notice to users
in Canada, 50
VCCI-2 (יפן), 51
ההצהרה האוסטרטלית, 50
מספר זיהוי דגם תקינה, 49
הזמנה

חומרי הדפסה, 25
חומרים אחרים, 25
מחסניות הדפסה, 25
החזרת ה-HP PSC שלך, 40
החלפת מחסניות הדפסה, 30
העתקה

איכות, 20
הגדלה, 21
הקטנה, 21
מהירות, 20
מספר העתקים, 20
מקורות בצבע, 19
מקורות בשחור-לבן, 19
צילומים ללא שוליים, 20
צילומים על-גבי נייר בגודל
letter, 21
תצלומים, 20
הקטנת עותקים, 21
התאמה לעמוד, 21
התקנת כבל USB, 63

Z

זכוכית, ניקוי, 27

T

טעינה
גלויות, 14
הימנעות מהיתקעות נייר, 16
כרטיסי ברכה, 15
כרטיסיות Hagaki, 14
מדבקות, 15
מעטפות, 14
מקורות, 11
נייר A4, 12
נייר HP Premium paper, 15
נייר letter, 12
סוגי נייר מומלצים, 15

I

יישור מחסניות הדפסה, 33

K

כרטיסי ברכה, טעינה, 15
כרטיסיות הגאקי, 14

L

לוח קדמי
נוריות חייווי, 3
סקירה, 1

M

מגן, מחסנית הדפסה, 32
מדבקות
טעינה, 15
מהירות
העתקה, 20
מחסניות, 28
אחסון, 32
הזמנה, 25
החלפה, 30
טיפול, 29
יישור, 33
ניקוי מגעים, 35
רמת דיו, 28
מחסניות דיו, 28
מחסניות הדפסה, 28
אחסון, 32
הזמנה, 25
החלפה, 30
טיפול, 29

- צ**
 צילומים ללא שוליים
 העתקה, 20
 ציפוי המכסה, ניקוי 27
 צלילים מתוך HP PSC, 36
- ר**
 רמת דיו, 28
- ש**
 שלח צילום
 Macintosh, 55
 השימוש בתמונה שנסרקה, 55
 שליחת ה-HP PSC שלך, 40
- ת**
 תוכנה
 שימוש ב-hp psc עם מחשב, 6
 תחזוקה
 דוח בדיקה עצמית, 29
 החלפת מחסניות הדפסה, 30
 יישור מחסניות הדפסה, 33
 ניקוי החלק החיצוני, 28
 ניקוי זכוכית, 27
 ניקוי תומך המכסה, 27
 צלילים, 36
 רמת דיו, 28
 תמיכה, 37
 תמיכת לקוחות, 37
 אוסטרליה, 40
 אתר אינטרנט, 37
 יפן, 38
 מחוץ לארה"ב, 38
 צפון אמריקה, 38
 תמיכת לקוחות של HP, 37
 תצלומים
 הדפסה ללא שוליים, 20
- ס**
 סביבה
 environmental product stewardship program, 48
 Material safety data sheets, 49
 הגנה, 48
 יצירת אוזון, 48
 מחזור מוצרי הזרקת דיו, 49
 פלסטיק, 49
 צריכת אנרגיה, 48
 שימוש בנייר, 49
 תוכנית מחזור, 49
 סמל Digital Imaging Monitor (ניטור הדמייה דיגיטלית), 61
 סמלים חיוניים, 59, 60, 61
 סריקה
 ביטול, 24
 מלוח הקדמי, 23
- ע**
 עזרה, vii
 עצירה
 העתקה, 22
 סריקה, 24
- פ**
 פתרון בעיות
 סמלים חיוניים, 59, 60, 61
 התקנת חומרה ותוכנה, 57
 התקנת חומרה, 62
 HP Instant Share (Windows), 63, 64
 התקנה, 57
 תפעול, 63
 התקנת תוכנה, 58
- א**
 אישור, 33
 מגן
 ניקוי מגעים, 35
 רמת דיו, 28
 תיקון אחד לעבודה, 32
 מידע טכני
 העתקת מפרט, 48
 מפרט של כרטיס זיכרון לתמונות, 48
 מפרטי חשמל, 48
 מפרטי נייר, 47
 מפרטי שולי הדפסה, 47
 מפרטים סביבתיים, 48
 מפרטים פיזיים, 48
 מספר העתקים
 העתקה, 20
 מספרי טלפון, תמיכת לקוחות, 37
 מספרי טלפון, תמיכת לקוחות של HP, 37
 מעטפות
 טעינה, 14
 מצלמה, PictBridge
 הדפסה, 17
 חיבור, 17
 מרכז ההפצה של HP, 41
- נ**
 נוריות חיווי, 3
 נייר
 הגדרת סוג, 15
 הזמנה, 25
 טעינה, 11
 סוגים מומלצים, 15
 ניקוי
 זכוכית, 27
 חיצוני, 28
 מגעי מחסניות הדפסה, 35
 ציפוי המכסה, 27


בקר במרכז המידע של hp psc

המרכז מעמיד לרשותך את כל האמצעים כדי להפיק את המירב מה-HP psc שברשותך.

- תמיכה טכנית
- מידע אודות חומרים והזמנות
- עצות לניהול פרויקטים
- דרכים להרחבת המוצר שלך

www.hp.com/support

© Copyright 2004 Hewlett-Packard Development Company, L.P.

הודפס על נייר ממוחזר. 

Printed in [country]



Q5763-90165