

hp psc 1310 series all-in-one



kullanım
kılavuzu

**hp psc 1310 series
all-in-one**

© Telif Hakkı 2004 Hewlett-Packard Development Company, L.P.

Bu belgede sunulan bilgiler önceden bildirilmeksizin değiştirilebilir.

Telif hakkı yasalarının izin verdiği durumlar dışında önceden yazılı izin alınmadan çoğaltılması, uyarlanması ya da çevrilmesi yasaktır.



Adobe ve Acrobat logosu ABD'de ve/veya diğer ülkelerde Adobe Systems Incorporated şirketinin ticari markaları veya tescilli ticari markalarıdır.

Portions Copyright © 1989-2003 Palomar Software Inc. HP PSC 1310 Series, lisansı Palomar Software, Inc. şirketinden (www.palomar.com) alınan yazıcı sürücüsü teknolojsi içerir.

Telif Hakkı © 1999-2003 Apple Computer, Inc.

Apple, Apple logosu, Mac, Mac logosu, Macintosh ve Mac OS Apple Computer, Inc. şirketinin ABD'de ve diğer ülkelerde kayıtlı ticari markalarıdır.

Yayın numarası: Q5763-90170

İlk baskı: Şubat 2004

Windows®, Windows NT®, Windows ME®, Windows XP® ve Windows 2000®, Microsoft Corporation şirketinin ABD'deki-kayıtlı ticari markalarıdır.

Intel® ve Pentium®, Intel Corporation şirketinin tescilli ticari markalarıdır.

dikkat

HP ürünleri ve hizmetlerine ilişkin garantiler, söz konusu ürünler ve hizmetlerle birlikte verilen yazılı garanti bildirimlerinde belirtilen garantilerdir. İşbu belgedeki hiçbir hüküm ek bir garanti olarak yorumlanamaz. HP, bu belgede olabilecek herhangi bir teknik hatadan, eksiklikten veya yazım hatasından sorumlu değildir.

Hewlett-Packard Company, bu belgeyle ve bu belgede açıklanan program malzemesiyle bağlantılı olarak veya bunların donatılması, performansı ve kullanımı sonucu oluşabilecek veya dolaylı yoldan bunlara bağlı olan zararlardan sorumlu tutulamaz

Not: Düzenleyici bilgiler bu Kullanım Kılavuzu'nda bulunur.



Aşağıdaki öğelerin kopyalarının çıkarılması çoğu yerde yasalara aykırıdır. Kuşku durumunda, önce yasal yetkiliye başvurun.

- Devlet kağıtları ve belgeleri:
 - Pasaportlar
 - Göçmen kağıtları
 - Belli hizmet kağıtları
 - Kimlik rozetleri, kartları veya nişanlar
- Devlet damgaları:
 - Posta pulları
 - Gıda pulları
- Devlet makamlarınca hazırlanan çekler ve celpler
- Kağıt paralar, seyahat çekleri veya para havaleleri
- Mevduat sertifikaları
- Telif hakkı içeren çalışmalar

güvenlik bilgileri

Uyarı! Yangın veya elektrik çarpmasına önlemek için, bu ürünü yağmur veya herhangi bir rutubete maruz bırakmayın.

Bu ürünü kullanırken, yangın veya elektrik çarpmasına bağlı yaralanma risklerini azaltmak için, temel güvenlik önlemlerine her zaman uyun.

Uyarı! Elektrik çarpmaya tehlikesi

- 1 Kurulum Poster'i'nde verilen tüm talimatları okuyun ve anlayın.
- 2 Birimi bir güç kaynağına bağlarken, yalnızca topraklı priz kullanın. Prizin topraklı olup olmadığını bilmiyorsanız, ehliyetli bir elektrikçiye danışın.
- 3 Ürün üzerinde işaretli tüm uyarı ve yönergeleri izleyin.
- 4 Ürünü temizlemeden önce fişini prizden çıkarın.
- 5 Ürünü suya yakın yerlerde ve üzeriniz ıslakken kurmayın ve kullanmayın.
- 6 Ürünü sağlam bir zemine sıkıca kurun.
- 7 Ürünü, kimsenin hat kablosuna basamayacağı ve takılmayacağı ve hat kablosunun zarar görmeyeceği korunaklı bir yere kurun.
- 8 Ürün normal çalışmazsa, çevrimiçi Sorun Giderme yardımına bakın.
- 9 İçinde kullanıcının müdahalesini gerektiren parça yoktur. Servis için ehliyetli servis personeline başvurun.
- 10 Hava dolaşımının iyi olduğu bir yerde kullanın.



içindekiler

1 hızlı başlangıç	1
ön panele genel bakış	1
PictBridge kamera bağlantı noktasına genel bakış	3
ön panel durum ışıkları	3
hp psc aygıtınızı bilgisayarla kullanma	6
2 orijinal belge ve kağıt yükleme	11
orijinalleri yerleştirme	11
camın üzerine orijinal bir fotoğrafı yerleştirme	12
letter veya A4 kağıt yükleme	12
zarfları yükleme	14
kartpostal, Hagaki kartı veya 4 x 6 inç (10 x 15 cm) fotoğraf kağıdı yükleme	14
önerilen kağıtlar	15
diğer kağıt türlerini kağıt tepsisine yükleme	15
kağıt türünü ayarlama	15
sıkışmaları önleme	16
3 kameradan yazdırma	17
kamerayı bağlama	17
kameranızdan fotoğraf basma	17
4 kopyalama özelliklerini kullanma	19
kopya alma	19
özel kopyalama işleri gerçekleştirme	20
kopyalamayı durdurma	22
5 tarama özelliklerini kullanma	23
bir orijinali tarama	23
taramayı durdurma	24
6 sarf malzemelerin siparişi	25
ortam siparişi	25
yazıcı kartuşu siparişi	25
diğer malzemelerin siparişi	26
7 hp psc aygıtınızın bakımı	27
camı temizleme	27
kapak arkalığının temizlenmesi	27
dış yüzeyin temizlenmesi	28
yazıcı kartuşlarıyla çalışma	28
otomatik bakım sesleri	36
8 hp psc 1310 series destek alma	37
İnternet'ten destek ve diğer bilgileri alma	37
hp müşteri desteği	37

hp psc aygıtınızın nakliye için hazırlanması	41
hp dağıtım merkezi	43
9 garanti bilgileri	45
sınırlı garanti süresi	45
garanti hizmeti	45
garanti yükseltmeleri	45
hp psc aygıtınızı servis için geri gönderme	46
hewlett-packard sınırlı küresel garanti bildirimini.	46
10 teknik bilgiler.	49
kağıt şartnameleri	49
boyut ve ağırlık şartnameleri	50
güç şartnameleri	50
çevresel şartnameler	50
çevresel ürün gözetim programı.	50
yasal bildirimler	51
declaration of conformity	54
11 hp instant share kurma ve kullanma	55
beş kolay adımda hp instant share'i kullanma (Windows).	55
hp psc aygıtınızı kullanarak fotoğraf veya resim gönderme (Macintosh) .57	
neden hp instant share'e kaydolmam gerekiyor (Windows)?	58
12 sorun giderme bilgileri	59
kurma sorunlarını giderme	59
kullanım sorunlarını giderme	65
Dizin	67



yardım alma

Bu Kullanım Kılavuzu, HP psc aygıtının nasıl kullanılacağı hakkında bilgiler içerir ve ek olarak kurulumla ilgili sorunları gidermeye yönelik yardım sağlar. Kullanım Kılavuzu'nda, sarf malzemeleri ve aksesuarların nasıl sipariş edileceği, teknik özellikler, destek ve garanti hakkında da bilgiler bulunur.

Aşağıdaki tabloda, HP psc aygıtınızla ilgili diğer bilgi kaynakları sıralanmıştır.

yardım	açıklama
Kurulum Kılavuzu	Kurulum Posteri'nde, HP psc aygıtınızın kurulması ve yapılandırılması ile ilgili yönergeler vardır. İşletim sisteminizle (Windows veya Macintosh) ilgili doğru kurulum bilgilerini kullanmaya dikkat edin.
HP Image Zone Yardım	HP Image Zone Yardım'da, HP psc aygıtınızın yazılımını kullanma konusunda ayrıntılı bilgiler bulunur. Windows kullanıcıları için: HP Yönlendirici 'ye gidin ve Yardım 'ı tıklayın. Macintosh kullanıcıları için: HP Yönlendirici 'ye gidin ve Yardım 'ı, ardından hp image zone yardım 'ı tıklayın.
Kullanım Kılavuzu	Elinizdeki Kullanım Kılavuzu, HP psc aygıtının nasıl kullanılacağı hakkında bilgiler içerir ve ek olarak kurulumla ilgili sorunları giderme yönelik yardım sağlar. Kullanım Kılavuzu'nda, sarf malzemeleri ve aksesuarların nasıl sipariş edileceği, teknik özellikler, destek ve garanti hakkında da bilgiler bulunur.
Sorun giderme yardımı	Sorun giderme bilgilerine erişmek için: Windows kullanıcıları için: HP Yönlendirici 'de Yardım 'ı tıklayın. HP Image Zone Yardım'da Sorun Giderme kitabını açın, sonra genel sorun giderme bağlantılarının yanı sıra, HP psc aygıtınıza özgü sorun giderme yardımına olan bağlantıları izleyin. Sorun gidermeye ayrıca, bazı hata mesajlarında görüntülenen Yardım düğmesinden de erişilebilir. Macintosh kullanıcıları için: Apple Help Viewer (Apple Yardım Görüntüleyicisi)'ni açın, hp image zone help seçeneğini ve sonra hp psc 1310 series seçeneğini tıklayın. Ayrıca, bu Kullanım Kılavuzu'nda da bir Sorun Giderme bölümü bulunmaktadır.
İnternet yardımı ve teknik destek	İnternet erişiminiz varsa, şu adresteki HP web sitesinden daha fazla bilgi alabilirsiniz: www.hp.com/support Bu web sitesi ayrıca, sık sorulan soruların yanıtlarını da içerir.
Benioku dosyası	Yazılımınızı yükledikten sonra, HP PSC 1310 Series CD-ROM'dan ya da HP PSC 1310 Series program klasöründen Benioku dosyasına (eğer varsa) ulaşabilirsiniz. Benioku dosyası, Kullanıcı Kılavuzu veya çevrimiçi yardımda bulunmayan en son bilgileri içerir.

yardım	açıklama
İletişim kutusu yardımı (yalnızca Windows için)	Windows için: Belirli bir özellik hakkında bilgi bulmak için aşağıdaki yollardan birini kullanın: <ul style="list-style-type: none">• Özelliği sağ tıkladın• Özelliği seçip F1'e basın• Sağ üst köşedeki ? işaretini seçip özelliği tıkladın

HP psc ile bilgisayarınızı açmadan kopyalar alabilir ve PictBridge uyumlu bir kameradan fotoğraflar basabilirsiniz. İlk kurulum sırasında bilgisayarınıza yüklenen HP Yönlendirici yazılımını kullanarak HP psc ile çok daha fazlasını da yapabilirsiniz. HP Yönlendirici'de sorun gidermeye ilişkin ipuçları, ürüne özgü yardım ve geliştirilmiş kopyalama, tarama ve fotoğraf işlevleri bulunmaktadır. HP Yönlendirici hakkında daha fazla bilgi için bkz. [hp psc aygıtınızı bilgisayarla kullanma](#), sayfa 6.

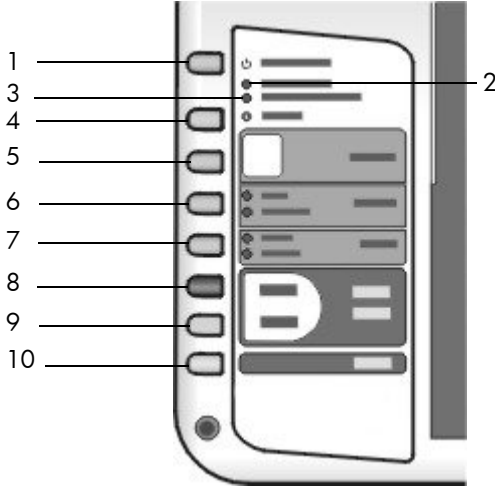
Bu bölümde aşağıdaki konular bulunmaktadır:

- [ön panele genel bakış](#), sayfa 1
- [PictBridge kamera bağlantı noktasına genel bakış](#), sayfa 3
- [ön panel durum ışıkları](#), sayfa 3
- [hp psc aygıtınızı bilgisayarla kullanma](#), sayfa 6

ön panele genel bakış

HP psc aygıtınızın ön panel özelliklerini daha iyi tanımak için aşağıdaki resmi ve tabloyu kullanın.

Not: Ön panel kapağı, arkasındaki yapışkan kısım çıkarılıp kapak yere yerleştirilerek HP psc aygıtına tutturulmalıdır. ön panel kapağı düzgün biçimde tutturulmadan HP psc çalışmaz. HP psc aygıtınız düzgün çalışmıyorsa, ön panel kapağını tutturma hakkında bilgi için kurma yönergelerine başvurun.

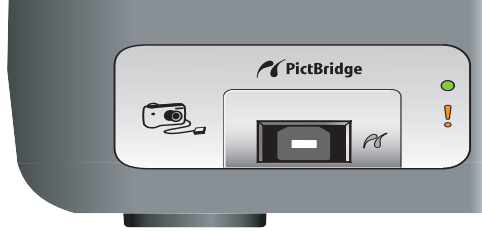


özellik	amaç
1	Açık/Devam: HP psc aygıtını açar ve kapatır. Ayrıca, kağıt sıkışması veya başka bir hata giderildikten sonra kopyalama veya yazdırma işini devam ettirir. HP psc bir hata durumundaysa, Açık/Devam düğmesini 3 saniye basılı tutarak aygıtı kapatabilirsiniz. Uyarı! HP psc kapalıyken yine de aygıtta asgari düzeyde güç sağlanır. HP psc aygıtını güç kaynağından tamamen ayırmak için güç kablosunu çıkarın.
2	Kağıt Denetle: kağıt yüklemek veya kağıt sıkışmasını gidermek gerektiğini göstermek için yanar.
3	Kartuş Denetle: yazıcı kartuşunun yeniden takılması veya değiştirilmesi gerektiğini veya yazıcı kartuşu erişim kapağının kapatılması gerektiğini göstermek için yanar.
4	İptal: işi durdurur veya düğme ayarlarından çıkar.
5	Kopya (1-9): kopyalama işindeki kopya sayısını değiştirir.
6	Boyut: kopya görüntüsü boyutunu % 100 veya Sayfaya Sığdır olarak değiştirir.
7	Kağıt Türü: kağıt türünü Düz veya Fotoğraf olarak değiştirir.
8	Kopyalama Başlat, Siyah: siyah beyaz kopyalamayı başlatır.
9	Kopyalama Başlat, Renkli: renkli kopyalamayı başlatır.
10	Tara: camdaki orijinali tarama işlemini başlatır.

PictBridge kamera bağlantı noktasına genel bakış

HP PSC aygıtınız PictBridge standardını destekler. PictBridge bağlantı noktası, PictBridge uyumlu herhangi bir kamerayı USB kablosuyla HP PSC aygıtına bağlayıp içindeki fotoğrafları bilgisayarınızı kullanmadan basmanıza olanak sağlar.

Not: Bu bağlantı noktasını HP PSC aygıtınızı bilgisayara bağlamak için kullanmayın. Ayrıca, bu bağlantı noktasına fare, klavye veya fotoğraf kartı okuyucusu gibi bir diğer USB aygıtını da bağlamayın.



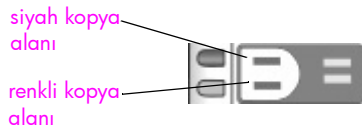
PictBridge kameranızdan fotoğraf basma hakkında daha fazla bilgi için bkz. **kameradan yazdırma**, sayfa 17.

ön panel durum ışıkları

Ön paneldeki durum ışıkları HP psc aygıtının o sırada yapmakta olduğu işler veya aygıtta yapmanız gereken bakım işlemleri hakkında bilgi verir. Örneğin, aygıtın kapalı mı açık mı olduğunu, siyah beyaz mı yoksa renkli kopya mı aldığını, kağıdının bitip bitmediğini veya kağıt sıkışması olup olmadığını görebilirsiniz.

Ön paneldeki durum ışıklarının tümü, hata olmadığı sürece iki dakika içerisinde varsayılan görünümüne geri döner.

HP PSC aygıtınızın yapmakta olduğu işler hakkında bilgi veren ön panel ışıklarını tanımak için aşağıdaki resmi ve tabloyu inceleyin.

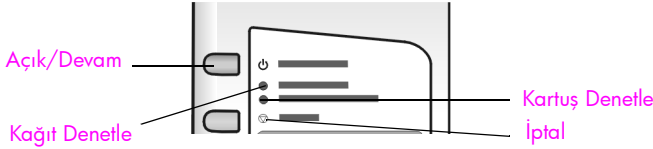


açık ışığı (yeşil)	siyah kopya alanı (arka plan ışığı)	renkli kopya alanı (arka plan ışığı)	açıklama	yapılması gereken
Işık sönmük.	Işık sönmük.	Işık sönmük.	HP PSC kapalı.	HP PSC aygıtını açmak için Açık/Devam düğmesine basın.

açık ışığı (yeşil)	siyah kopya alanı (arka plan ışığı)	renkli kopya alanı (arka plan ışığı)	açıklama	yapılması gereken
Işık yanıyor.	Işık yanıyor.	Işık yanıyor.	HP PSC açık ve kullanıma hazır.	Ön panelden veya yazılımdan bir tarama, kopyalama veya yazdırma işi başlatın.
Işık yanıp sönüyor.	Işık yanıyor.	Işık yanıyor.	HP PSC yazdırma, tarama veya bakım işi yapıyor.	HP PSC aygıtının işi bitirmesini bekleyin.
Işık yanıp sönüyor.	Işık yanıp sönüyor.	Işık yanıyor.	HP PSC siyah beyaz bir kopyalama işi yapıyor.	HP PSC aygıtının işi bitirmesini bekleyin.
Işık yanıp sönüyor.	Işık yanıyor.	Işık yanıp sönüyor.	HP PSC renkli bir kopyalama işi yapıyor.	HP PSC aygıtının işi bitirmesini bekleyin.
3 saniye boyunca hızlı yanıp sönüyor ve yanık kalıyor.	Işık yanıyor veya yanıp sönüyor.	Işık yanıyor veya yanıp sönüyor.	HP PSC başka bir işle meşgul.	Başka bir iş başlatmadan önce, devam eden işin bitmesini bekleyin.

Ön paneldeki ışıklar, geçerli görevlerle ilgili bilgi sağlamanın yanı sıra, hata durumlarını da gösterebilir.

HP PSC aygıtınızda oluşan hata koşulu hakkında bilgi veren ön panel ışıklarını tanımak için aşağıdaki resmi ve tabloyu inceleyin.



Açık ışığı, Kartuş Denetle ışığı, Kağıt Denetle ışığı ve Kopyalama Başlat, Siyah ve Kopyalama Başlat, Renkli ışıkları yanıp sönüyorsa şunları yapın:

- 1 Ön panel kaplamasının HP PSC aygıtına tutturulmuş olduğundan emin olun.
- 2 Güç kablosunu çıkarıp takarak HP PSC aygıtınızı kapatıp açın.

açık ışığı (yeşil)	kağıt denetle ışığı	kartuş denetle ışığı	açıklama	yapılması gereken
20 saniye hızlı yanıp sönme.	Işık sönük.	Işık sönük.	HP psc tarama yapmaya çalışırken iletişim sorunu oluşmuştur.	Bilgisayarınızın açık ve HP psc aygıtına bağlı olduğundan emin olun. HP psc yazılımının yüklü olduğunu doğrulayın.

açık ışığı (yeşil)	kağıt denetle ışığı	kartuş denetle ışığı	açıklama	yapılması gereken
Işık yanıyor.	Işık yanıp sönüyor.	Işık sönük.	Kağıt tepsisi boş, HP psc aygıtında kağıt sıkışması var veya kağıt boyutu ayarı ile kağıt tepsisindeki kağıt aynı değil.	<ul style="list-style-type: none"> Kağıt yükleyin veya kağıt sıkışmasını giderin. Kağıt tepsisindeki kağıdı, doğru boyutta kağıtla değiştirin. Bilgisayar yazılımındaki kağıt boyutunu değiştirin. <p>Sonra devam etmek için Açık/Devam düğmesine basın.</p>
Işık yanıyor.	Işık sönük.	Işık yanıp sönüyor.	<ul style="list-style-type: none"> Yazıcı kartuşu erişim kapağı açık olabilir. Yazıcı kartuşu takılı olmayabilir veya doğru takılı değildir. Yazıcı kartuşlarından bant çıkarılmamış olabilir. Yazıcı kartuşunda sorun olabilir. 	<ol style="list-style-type: none"> Yazıcı kartuşlarını çıkarın ve bandın çıkarıldığını denetleyin. Yazıcı kartuşlarını yeniden takın ve düzgün oturmasına dikkat edin. Erişim kapağını kapatın. Işık yanıp sönmeye devam ederse, yazıcı kartuşlarından biri bozuktur. Şunları yapın: <ol style="list-style-type: none"> Siyah (veya fotoğraf) yazıcı kartuşunu çıkartın. Erişim kapağını kapatın. Işık yanıp sönmeye devam ediyorsa, renkli kartuş bozuktur ve değiştirilmesi gerekir. Işığın yanıp sönmeye durursa, siyah (veya fotoğraf) yazıcı kartuşu bozuktur. Bu durum hakkında daha fazla bilgi için bilgisayarınızın Sistem Tepsisi'ndeki HP psc durum simgesini tıklatın (yalnızca Windows'da).
Işık yanıyor.	Işık yanıp sönüyor.	Işık yanıp sönüyor.	Taşıyıcı takılmıştır.	Taşıyıcı erişim kapağını açıp taşıyıcıyı engelleyen bir şey olmamasına dikkat edin.

açık ışığı (yeşil)	kağıt denetle ışığı	kartuş denetle ışığı	açıklama	yapılması gereken
Işık yanıp sönüyor.	Işık yanıp sönüyor.	Işık yanıp sönüyor.	Bir hata HP psc aygıtının durmasına neden oldu.	<ol style="list-style-type: none"> 1 HP psc aygıtını kapatıp yeniden açın. 2 Bilgisayarınızı yeniden başlatın. 3 Sorun düzelmezse HP psc aygıtının fişini çıkarıp yeniden takın. Sorun devam ederse HP'ye başvurun.

hp psc aygıtınızı bilgisayarla kullanma

HP psc yazılımını bilgisayarınıza Kurulum Poster'i'ne göre yüklediyseniz, HP Yönlendirici'yi kullanarak HP psc aygıtının tüm özelliklerine erişebilirsiniz.

Bu bölümde aşağıdaki konular bulunmaktadır:

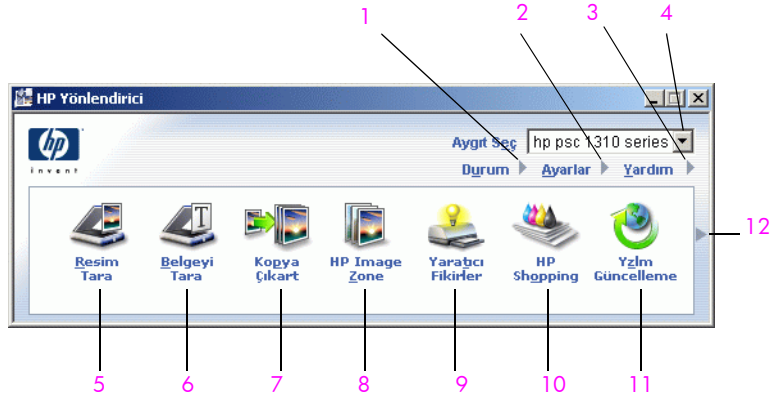
- **Windows kullanıcıları için hp yönlendirici'yi açma**, sayfa 6
- **Macintosh kullanıcıları için hp director yazılımını açma**, sayfa 8

Windows kullanıcıları için hp yönlendirici'yi açma

- 1 HP Yönlendirici'yi açmak için şunlardan birini yapın:
 - Masaüstünde **HP Yönlendirici** simgesini çift tıklayın.
 - Windows görev çubuğunda **Başlat'**ı tıklayıp **Programlar** veya **Tüm Programlar (XP)**, **HP** öğelerinin üstüne gelin, sonra da **HP Yönlendirici'yi** seçin.
- 2 **Aygıt Seç** kutusunu tıklayarak yazılım tarafından desteklenen yüklü HP aygıtlarının listesini görüntüleyin.
- 3 **HP PSC 1310 Series** aygıtını seçin.

Not: Aşağıdaki HP Yönlendirici grafiği bilgisayarınızda farklı belirebilir. HP Yönlendirici, seçilen HP aygıtına bağlı olarak özelleştirilir. Aygıtınızda belli bir özellik (faks yeteneği gibi) bulunmuyorsa, bilgisayarınızda söz konusu özelliğin simgesi HP Yönlendirici'de görüntülenmez. Bazı HP aygıtlarında aşağıda gözükmeyen ek düğmeler görülebilir.

İpucu: Bilgisayarınızdaki HP Yönlendirici'de hiçbir simge bulunmuyorsa, yazılımın yüklenmesi sırasında bir hata olmuş olabilir. Bunu düzeltmek üzere HP Yönlendirici yazılımını tamamen kaldırmak için Windows'daki Denetim Masası'nı kullanın ve sonra HP Yönlendirici'yi yeniden yükleyin.



özellik	amaç
1	Durum: bu özelliği, HP psc aygıtının geçerli durumunu görüntülemek için seçin.
2	Ayarlar: bu özelliği, HP psc aygıtınızın yazdırma, tarama ya da kopyalama gibi çeşitli ayarlarını görmek ve değiştirmek için seçin.
3	Yardım: bu özelliği, HP psc için yazılım yardımı, ürün turu ve sorun giderme bilgileri sağlayan HP Image Zone Yardım ile HP psc ürününe özgü yardıma erişmek için seçin.
4	Aygıt Seç: bu özelliği, yüklü HP aygıtları listesinden kullanmak istediğiniz aygıtı seçmek için kullanın.
5	Resim Tara: bu özelliği, bir görüntüyü taramak ve bunu HP Image Zone yazılımında görüntülemek için kullanın.
6	Belgeyi Tara: bu özelliği, metin taramak ve bunu seçili metin düzenleme yazılımında görüntülemek için kullanın.
7	Kopya Çıkart: bu özelliği, kopya kalitesi, kopya sayısı, renk, boyut seçebileceğiniz Kopyala iletişim kutusunu açmak ve kopyalamayı başlatmak için kullanın.
8	HP Image Zone: bu özelliği, görüntüleri görebileceğiniz ve düzenleyebileceğiniz, fotoğrafları birden fazla boyutta yazdırabileceğiniz, fotoğraf albümü oluşturup basabileceğiniz, e-posta ya da web sitesi üzerinden görüntü paylaşabileceğiniz ya da bir çoklu ortam CD'si hazırlayabileceğiniz HP Image Zone yazılımını görüntülemek için kullanın.
9	Yaratıcı Fikirler: bu özelliği, HP psc aygıtınızı nasıl yaratıcı biçimde kullanabileceğiniz hakkında bilgiler edinmek için kullanın.
10	HP Shopping: bu özelliği, HP ürünlerini satın almak için kullanın.
11	Yzlm Güncelleme: bu özelliği, HP psc aygıtınızın yazılım güncellemeleri olup olmadığını denetlemek için kullanın.
12	HP Yönlendirici seçeneklerinin her birini açıklayan araç ipuçlarını görüntülemek için bu oku tıklatın.

Macintosh kullanıcıları için hp director yazılımını açma

Hangi Macintosh işletim sistemini kullandığınıza bağlı olarak, HP Director yazılımını açmak için aşağıdaki yöntemlerden birini kullanın.

Macintosh OS X kullanarak hp director (all-in-one) yazılımını açma

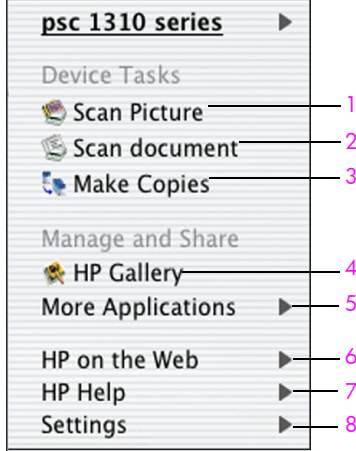
Macintosh OS X kullanıyorsanız, HP Image Zone yazılımının yüklenmesi sırasında HP Director (All-in-One) otomatik olarak açılır ve Dock'ta aygıtınız için HP Director (All-in-One) simgesinin oluşturulmasını sağlar. Aygıt özelliklerine HP Director (All-in-One) simgesi ile ilişkilendirilmiş HP Director menüsü üzerinden erişirsiniz.

İpucu: Macintosh'u her başlatışınızda HP Director yazılımının başlatılmasını istemiyorsanız, bu ayarı HP Director Settings (Ayarlar) menüsünden değiştirebilirsiniz.

HP Director menüsünü görüntülemek için:

- ▶ Dock'ta, aygıtınız için HP Director (All-in-One) simgesini tıklatın. HP Director menüsü aşağıda gösterildiği gibi belirir. HP Director özelliklerinin kısaca açıklamaları için kenar notuna bakın.

Not: Birden fazla HP aygıtı yüklerseniz, Dock'ta her aygıt için bir HP Director simgesi görüntülenir. Örneğin, bir HP tarayıcı ile bir HP psc aygıtı yüklüye, Dock'ta biri tarayıcı için, biri deHP psc için olmak üzere iki tane HP Director simgesi bulunur. Ancak aynı tür aygıttan iki adet yüklediyseniz (örneğin iki tane HP psc aygıtı), Dock'ta aynı tür aygıtların tamamını temsil eden tek bir HP Director simgesi görünür.



özellik	amaç
1	Scan Picture (Resim Tara): bu özelliği, bir görüntüyü taramak ve bunu HP Gallery yazılımında görüntülemek için kullanın.
2	Scan document (Belgeyi tara): bu özelliği, metin taramak ve bunu hedef metin düzenleme yazılımında görüntülemek için kullanın.
3	Make Copies (Kopya Çıkart): bu özelliği, siyah beyaz ya da renkli kopya çıkartmak için kullanın.

özellik	amaç
4	HP Gallery : bu özelliği, görüntüleri görmek ve düzenlemek üzere HP Gallery yazılımını görüntülemek için kullanın.
5	More Applications (Diğer Uygulamalar): bu özelliği bilgisayarınızdaki diğer uygulamaları seçmek için uygulayın.
6	HP on the Web (Web'de HP): bu özelliği, HP web sitelerinden birini seçmek için kullanın.
7	HP Help (HP Yardım): bu özelliği HP psc aygıtınız için bir yardım kaynağı seçmek için kullanın.
8	Settings (Ayarlar): bu özelliği aygıtın ayarlarını değiştirmek için kullanın.

Macintosh OS 9 kullanarak hp director yazılımını açma

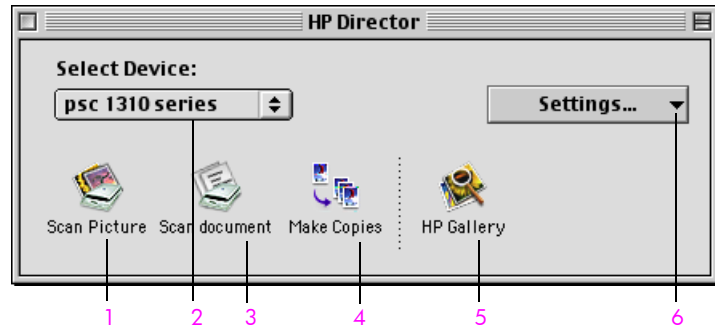
Macintosh OS 9'da the HP Director yazılımı, HP Image Zone yazılımının kurulumu sırasında otomatik olarak açılır ve HP Director bir simge olarak masaüstünde belirir. HP Director yazılımını başlatmak için aşağıdaki yöntemlerden birini kullanın.

- ▶ Masaüstündeki **HP Director** simgesini çift tıklatın.
- ▶ Applications:Hewlett-Packard:HP Image Zone Software:HP Director klasöründe **HP Director** ögesini çift tıklatın.

HP Director, sadece seçilen aygıt ile ilgili simgeleri görüntüler. Bilgi için, yazılımınızla birlikte gelen, ekrandaki hp image zone help'e bakın.

Aşağıdaki şekil, Macintosh OS 9 için HP Director üzerinden kullanılabilen bazı özellikleri göstermektedir. Belirli özelliklerinin kısa bir açıklaması için kenar notuna başvurun.

Not: Aşağıdaki HP Director grafiği, sizin bilgisayarınızda farklı görünebilir. HP Director, seçilen HP aygıtına bağlı olarak özelleştirilir. Aygıtınız belli bir özelliğe sahip değilse (faks yeteneği gibi), o özellik için olan simge bilgisayarınızdaki HP Director yazılımında görüntülenmez. Bazı HP aygıtlarında aşağıda gözükmeyen ek düğmeler görülebilir.



özellik	amaç
1	Scan Picture (Resim Tara): bu özelliği, bir görüntüyü taramak ve bunu HP Gallery yazılımında görüntülemek için kullanın.

özellik	amaç
2	Select Device (Aygıt Seç): bu açılır menüyü, kullanmak istediğiniz HP aygıtını seçmek için kullanın.
3	Scan document (Belgeyi tara): bu özelliği, metin taramak ve bunu hedef metin düzenleme yazılımında görüntülemek için kullanın.
4	Make Copies (Kopya Çıkart): bu özelliği, siyah beyaz ya da renkli kopya çıkartmak için kullanın.
5	HP Gallery : bu özelliği, görüntüleri görmek ve düzenlemek üzere HP Gallery yazılımını görüntülemek için kullanın.
6	Settings (Ayarlar): bu açılır menüyü aygıt ayarlarına erişmek için kullanın.

2

orijinal belge ve kağıt yükleme

Cam üzerine yerleştirilmiş orijinalleri kopyalayabilir ve tarayabilirsiniz. Ayrıca çeşitli türdeki ve boydaki kağıtlara yazdırıp, kopyalayabilirsiniz. Doğru kağıt seçilmesi önemli olduğu gibi doğru yerleştirilmesine ve hasar görmemiş olmasına da dikkat etmek gerekir.

Bu bölümde aşağıdaki konular bulunmaktadır:

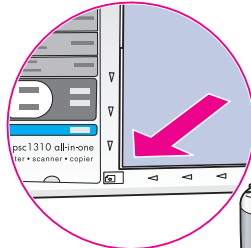
- **orijinalleri yerleştirme**, sayfa 11
- **camın üzerine orijinal bir fotoğrafı yerleştirme**, sayfa 12
- **letter veya A4 kağıt yükleme**, sayfa 12
- **zarfları yükleme**, sayfa 14
- **kartpostal, Hagaki kartı veya 4 x 6 inç (10 x 15 cm) fotoğraf kağıdı yükleme**, sayfa 14
- **önerilen kağıtlar**, sayfa 15
- **diğer kağıt türlerini kağıt tepsinine yükleme**, sayfa 15
- **kağıt türünü ayarlama**, sayfa 15
- **sıkışmaları önleme**, sayfa 16

orijinalleri yerleştirme

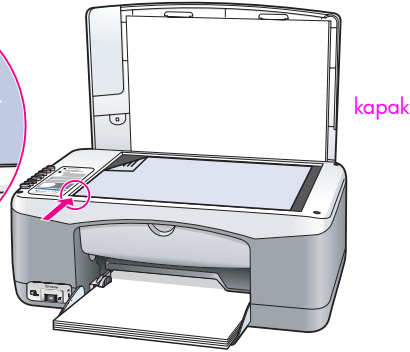
HP psc aygıtınızın camı üzerine orijinalleri yerleştirmek için aşağıdaki yordamı inceleyin.

Not: Cam ve kapak desteği temiz değilse, Sayfaya Sığdır seçeneği gibi bazı kopyalama seçenekleri doğru çalışmaz. Daha fazla bilgi için **camı temizleme** ve **kapak arkalığının temizlenmesi**, sayfa 27 bölümlerine bakın.

- 1 Bir orijinali yerleştirmek için kapağı kaldırın ve orijinali, kenarları sol ve alt köşelere degecek biçimde sol ön köşeye yüzüstü yerleştirin.



Orijinalin üst kenarı



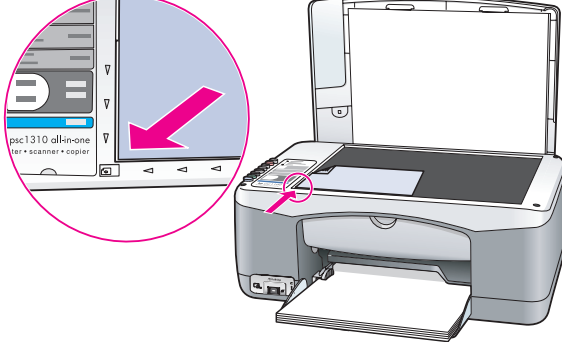
- 2 Kapağı kapatın.

Kopyalama hakkında bilgi için bkz. **kopya alma**, sayfa 19. Belge tarama hakkında daha fazla bilgi için bkz. **bir orijinali tarama**, sayfa 23.

camın üzerine orijinal bir fotoğrafı yerleştirme

HP psc aygıtınızın camından orijinal bir fotoğrafın kopyasını alabilirsiniz. En iyi kopyayı alabilmeniz için orijinal fotoğrafı camın üzerine düzgün biçimde yerleştirmeniz önemlidir.

- 1 Orijinal fotoğrafı yüzüstü olarak camın sol ön köşesine yerleştirin. Fotoğrafı, uzun kenarı camın ön tarafına gelecek biçimde camın üzerine yerleştirin.



- 2 Kapağı kapatın.

Özel kopyalama işleri veya fotoğrafların kenarlıksız kopyalarını alma hakkında daha fazla bilgi için bkz. **özel kopyalama işleri gerçekleştirme**, sayfa 20.

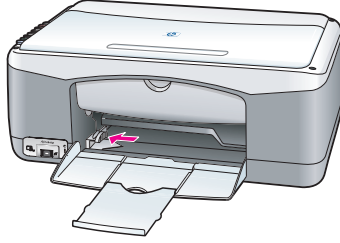
letter veya A4 kağıt yükleme

Aşağıda HP psc aygıtına A4 kağıdı yüklemek için temel yordam anlatılmaktadır. En iyi sonucu almak için kağıt türünü veya boyutunu her değiştirdiğinizde kağıt ayarlarını da yapın. Daha fazla bilgi için bkz. **kağıt türünü ayarlama**, sayfa 15 ve **sıkışmaları önleme**, sayfa 16.

Not: Bazı kağıt, kartpostal ve zarf türlerinin yüklenmesi için göz önünde bulundurulması gereken belirli noktalar vardır. Letter ve A4 kağıt yükleme yordamını inceledikten sonra bkz. **zarfları yükleme**, sayfa 14, **kartpostal, Hagaki kartı veya 4 x 6 inç (10 x 15 cm) fotoğraf kağıdı yükleme**, sayfa 14 ve **diğer kağıt türlerini kağıt tepsisine yükleme**, sayfa 15.

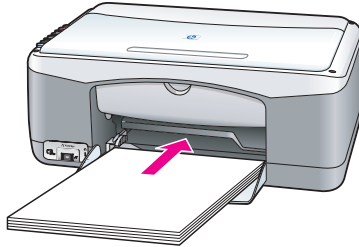
- 1 Kağıt tepsisini aşağı alın ve gerekirse, kağıt eni kılavuzunu en dış konumuna çekin.
- 2 Kağıdı aygıttan çıkarken tutması için kağıt tepsisi uzantısını açın.

İpucu: Legal boyutlu kağıt yüklerken en iyi sonucu almak için, kağıt sıkışmasını önlemek için kağıdı yüklemeyen önce kağıt tepsisi uzantısını açın.

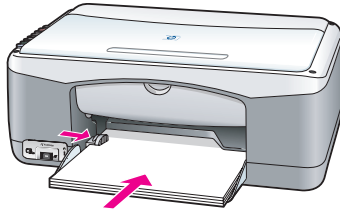


- 3** Desteyi düz bir yüzeye hafifçe vurarak kağıtların kenarlarının bir hizaya gelmesini sağlayın ve kağıtları aşağıdakilere karşı koruyun:
- Kağıtlarda yırtık, toz, kırıksıklık ve kıvrık veya katlanmış kenar bulunmadığından emin olun.
 - Destedeki tüm kağıtların aynı boyut ve türde olduğundan emin olun.
- 4** Kağıdı, yazdırılacak yüzü aşağıya gelecek biçimde kağıt durana kadar tepsisinin içine doğru itin. Kağıdın kıvrılmasını önlemek için, kağıdı çok ileri veya çok sert itmeye dikkat edin. Antetli kağıt kullanıyorsanız, önce sayfanın üst tarafını yerleştirin.
- Çok fazla kağıt kullanmayın. Kağıt destesinde yeterince yaprak olduğundan ve bunların kağıt eni kılavuzunun en üst noktasını aşmadığından emin olun.

Not: Kağıdı HP psc aygıtına yerleştirirken ileriye doğru çok zorlamak, yazdırma mekanizmasına birden fazla kağıt girmesine ve bunun sonucu kağıtların sıkışmasına neden olabilir.



- 5** Kağıt eni kılavuzlarını kağıdın kenarlarına dayanarak duruncaya kadar kaydırın. Destenin kağıt tepsisinde düz durmasına ve kağıt eni kılavuzu çıkıntısının altında kalmasına dikkat edin.

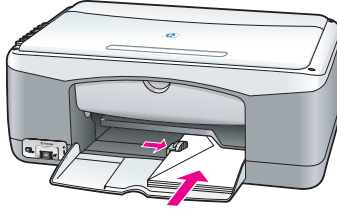


zarfları yükleme

HP PSC aygıtınızla zarflara yazdırmak için sözcük işlemci yazılımınızın yazdır özelliğini kullanın. Zarfları yalnızca yazdırmak için kullanın; zarflara kopyalama önerilmez. Parlak yüzeyli veya kabartmalı, ataçlı veya pencereleli zarflar kullanmayın. Kağıt tepsisine bir veya daha fazla zarf koyabilirsiniz.

Not: Zarflara yazdırırken metnin nasıl biçimlendirilmesi gerektiği konusunda bilgi almak için kullandığınız sözcük işlemci programının yardım dosyalarına başvurun.

- 1 Kağıt tepsisinden tüm kağıtları çıkarın.
- 2 Zarfı, kapağı yukarıda, sola doğru (yazılacak yüz aşağı gelecek şekilde), duruncaya kadar tepsiye itin. Zarfı çok ileriye gitmesi için zorlamayın.



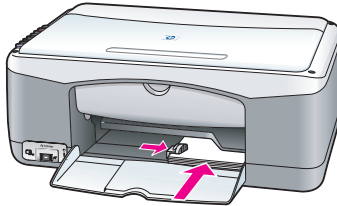
- 3 Kağıt eni kılavuzunu zarfa göre ayarlayın. Zarfı bükmemeye dikkat edin. Çok sayıda zarf yüklerken kağıt tepsisini aşırı doldurmayın. Zarf destesinin yüksekliğinin kağıt eni kılavuzunun üst hizasını aşmamasına dikkat edin.

kartpostal, Hagaki kartı veya 4 x 6 inç (10 x 15 cm) fotoğraf kağıdı yükleme

Aşağıda kartpostal, Hagaki kartı ve 4 x 6 inç (10 x 15 cm) fotoğraf kağıdı yükleme yordamı anlatılmaktadır.

- 1 Kağıt tepsisindeki kağıtların tümünü çıkarın ve sonra kart destesini duruncaya kadar tepsinin içine itin. HP psc aygıtına önce kartın kısa kenarını yerleştirin. Yazdırılacak yüzlerinin aşağıya geldiğinden emin olun.

Not: Delikli fotoğraf kağıdı kullanıyorsanız, delikleri yüzü size dönük olacak şekilde kağıdı yerleştirin.



- 2 Kağıt eni kılavuzunu kartlara yaslanacak şekilde ayarlayın. Kartların tepsiye sığıdığından emin olun. Aşırı yüklemeyin. Deste kağıt eni kılavuzunun üst hizasından yukarıda olmamalıdır.

önerilen kağıtlar

En iyi baskı kalitesi için HP kağıtlarını kullanın. Çok ince, kaygan dokulu ya da kolaylıkla esneyebilen kağıtlar kullanmak, kağıt sıkışmalarına neden olabilir. Çok pütürlü dokulu veya mürekkep emmeyen kağıtların kullanılması, basılan görüntülerde mürekkep bulaşmasına, akmasına ya da renklerin tam aktarılmasına neden olabilir. HP kağıtlarıyla ilgili daha fazla bilgi için şu adresteki web sitemizi ziyaret edin:

www.hp.com/support

diğer kağıt türlerini kağıt tepsisine yükleme

Aşağıdaki tabloda standart olmayan kağıt türlerini yükleme konusunda bilgi verilmektedir. En iyi sonuç için kağıt türünü veya boyutunu her değiştirdiğinizde, kağıt ayarlarını da değiştirin. Daha fazla bilgi için bkz. **kağıt türünü ayarlama**, sayfa 15.

Not: Bazı kağıt türleri bulunduğunuz ülkede/bölgede bulunmayabilir.

Not: Fotoğraf kağıdı kutusundan çıkarıldığında kıvrılabilir. Bu durumda, kağıdı HP psc aygıtınıza yerleştirmeden önce ters yönde kıvrarak düzleştirin.

kağıt	ipuçları
HP kağıtları	<ul style="list-style-type: none"> HP Premium Kağıdı: kağıdın yazdırılmayan yüzündeki gri oku bulun ve kağıdı, okun bulunduğu yüz üste gelecek şekilde yerleştirin. HP Tebrik Kartı Kağıdı, HP Parlak Tebrik Kartı Kağıdı veya HP Dokulu Tebrikler Kartları: küçük bir deste tebrik kartı kağıdını, yazdırılacak yüzü aşağıya gelecek şekilde, duruncaya kadar iterek kağıt tepsisine yerleştirin.
Etiketler (yalnızca yazdırma amaçlı kullanılabilir)	<ul style="list-style-type: none"> Her zaman HP mürekkep püskürtmeli ürünleri (Avery Inkjet Etiketleri gibi) ile kullanılmak üzere tasarlanmış letter veya A4 yapraklar kullanın ve etiketlerin iki yıldan daha eski olmamasına dikkat edin. Sayfaların birbirine yapışmadığından emin olmak için etiket destesine üfleyin. Etiket yaprakları destesini, yazdırılacak yüzleri aşağıya gelecek biçimde, kağıt tepsisinde bulunan standart kağıtların üzerine yerleştirin. Etiketleri her seferinde bir yaprak olarak <i>yerleştirmeyin</i>.

kağıt türünü ayarlama

Farklı bir kağıt türü kullanmak istiyorsanız, bu kağıt türünü tepsiyeye yükleyin. En iyi yazdırma kalitesini sağlamak için, kağıt türü ayarlarını da değiştirmeniz gerekir. Bu ayarlar yalnızca kopyalamayla ilgilidir. Yazdırmak için kağıt türünü ayarlamak isterseniz özellikleri, bilgisayarınızdaki yazılım programının Yazdır iletişim kutusundan ayarlayın.

Aşağıdaki yordam ile HP psc aygıtınızdaki kağıt türü ayarının nasıl değiştirileceği anlatılmaktadır.

- 1 HP psc aygıtına kağıt yükleyin.
- 2 Ayarı **Düz** veya **Fotoğraf** olarak değiştirmek için ön paneldeki **Kağıt Türü**'ne basın.

sıkışmaları önleme

Kağıt sıkışmalarını önlemek için çıkış tepesinde kalan yazdırma ve kopyalama işlerini sık sık boşaltın. Kağıt tepesinde biriken tamamlanan yazdırma ve kopyalama işleri, HP psc aygıtının önünü kapayarak kağıt sıkışmasına neden olabilir. Ayrıca, en iyi sonucu almak için, önerilen kağıtları kullanın ve kağıdı doğru yükleyin. Daha fazla bilgi için bkz. **önerilen kağıtlar**, sayfa 15 ve **letter veya A4 kağıt yükleme**, sayfa 12.

3

kameradan yazdırma

HP psc, bilgisayarınızı kullanmadan PictBridge uyumlu herhangi bir kamerayı bağlayıp içindeki fotoğrafları basmanızı olanak sağlayan PictBridge standardını destekler. PictBridge özelliği olup olmadığını anlamak için kameranın kullanım kılavuzuna bakın.

Bu bölümde aşağıdaki konular bulunmaktadır:

- **kamerayı bağlama**, sayfa 17
- **kameranızdan fotoğraf basma**, sayfa 17

kamerayı bağlama

PictBridge uyumlu kameranızla resimler çektikten sonra, bu resimleri anında basabilirsiniz. Bu sırada pil gücünden tasarruf etmeniz için kameranızın güç kablosunu kameraya takmanızı öneririz.

- 1 Kamerayı açın ve PictBridge modunda olduğundan emin olun. Kameranın kullanım kılavuzuna başvurun.
- 2 PictBridge uyumlu kamerayı kamerayla birlikte verilen USB kablosunu kullanarak HP PSC aygıtının ön USB bağlantı noktasına takın. Kamera doğru biçimde bağlandığında, Okuma Durumu Işığı yanar. Kameradan yazdırırken kart yuvalarının yanındaki Okuma Durumu Işığı yeşil yanıp sönmeye başlar. Kamera PictBridge uyumlu değilse veya PictBridge moduna alınmamışsa, Fotoğraf Hatası Işığı kırmızı yanıp sönmeye başlar. Kamerayı çıkartıp sorunu düzeltin ve kamerayı yeniden bağlayın.



kameranızdan fotoğraf basma

PictBridge uyumlu kameranızı HP PSC aygıtına doğru biçimde bağladıktan sonra fotoğraflarınızı basabilirsiniz. Basma işlemi, yapılmışsa, kamera ayarlarından yönetilir. Daha fazla bilgi için kameranın kullanım kılavuzuna başvurun.

Kameranız ayarlar yapmanıza izin vermezse, HP PSC aygıtınızın aşağıdaki varsayılan ayarları kullanır:

- Kağıt türü fotoğraf kağıdını ayarlıdır. PictBridge bağlantı noktasından yazdırırken letter veya A4 veya 4 x 6 inç (10 x 15 cm) etiketli fotoğraf kağıdı kullanın.
- Kağıt boyutu HP PSC tarafından algılanır.
- Her sayfaya basılan görüntü sayısı 1'dir.

Daha fazla bilgi için kameranın kullanım kılavuzuna başvurun.

4

kopyalama özelliklerini kullanma

HP psc, düz kağıda renkli ve siyah beyaz yüksek kaliteli kopya almanızı sağlar. Orijinalin boyutunu, 4 x 6 inç (10 x 15 cm) fotoğraf kağıdı dahil olmak üzere belirli bir kağıt boyutuna uyacak biçimde büyütüp küçültebilirsiniz.

Bu bölümde aşağıdaki konular bulunmaktadır:

- **kopya alma**, sayfa 19
- **özel kopyalama işleri gerçekleştirme**, sayfa 20
- **kopyalamayı durdurma**, sayfa 22

kopya alma

HP psc aygıtınızın ön panelini veya bilgisayarınızda HP Yönlendirici yazılımını kullanarak kopya alabilirsiniz. Kopyalama özellikleri her iki yöntemle de kullanılabilir. Ancak, yazılım, ön panelden kullanılamayan başka kopyalama özellikleri de sağlar.

Ön panelde seçtiğiniz tüm kopyalama ayarları HP psc kopyalamayı tamamladıktan *iki dakika* sonra eski haline döner.

Bu bölümde aşağıdaki konular bulunmaktadır:

- **kopya alma**, sayfa 19
- **kopya hızını ve kalitesini ayarlama**, sayfa 20
- **kopya sayısını belirleme**, sayfa 20

kopya alma

- 1 Orijinali yüzüstü olarak camın sol ön köşesine yerleştirin.
Fotoğraf kopyalıyorsanız, fotoğrafı uzun kenarı camın ön tarafına gelecek biçimde camın üzerine yerleştirin. Daha fazla bilgi için bkz. **orijinaleri yerleştirme**, sayfa 11.
- 2 **Kopyalama Başlat**, **Siyah** veya **Kopyalama Başlat, Renkli** düğmelerine basın.
HP psc, En İyi kalite modunu kullanarak orijinalinizin tam bir kopyasını çıkarır.
İpucu: Hızlı taslak kopyalar almak için Kağıt Türü ve Tara düğmelerini veya belirli bir kağıt boyutuna uydurmak üzere orijinali büyütüp küçültmek için Boyut düğmesini kullanabilirsiniz.
Bu seçenekler hakkında daha fazla bilgi için şu konulara bakın:
 - **kopya hızını ve kalitesini ayarlama**, sayfa 20
 - **yüklü kağıda sıdırmak için orijinali küçültme veya büyütme**, sayfa 21

kopya hızını ve kalitesini ayarlama

HP psc, otomatik olarak En İyi modunda kopyalar. Bu, tüm kağıt türleri için en yüksek kaliteyi sağlar. Ancak Hızlı modunda kopyalayabilmek için bu ayarı el ile değiştirebilirsiniz. Bu, kopyaların daha hızlı alınmasını ve mürekkepten tasarruf edilmesini sağlar. Metnin kalitesi, En İyi ayarı ile çekilmiş fotokopilerin kalitesine yakındır; ancak, grafiklerin kalitesi biraz daha düşük olabilir.

hızlı ayarını kullanarak ön panelden kopya alma

1 Orijinali yüzüstü olarak camın sol ön köşesine yerleştirin.

2 **Kağıt Türü** düğmesine basarak **Düz**'ü seçin.

Not: Hızlı ayarı ile fotokopi çekmek için Kağıt Türü olarak Düz'ü seçmelisiniz. Kağıt Türü Fotoğraf olarak ayarlı ise HP psc En İyi modunda kopyalar.

3 **Tara** düğmesini basılı tutun, sonra **Kopyalama Başlat**, **Siyah** veya **Kopyalama Başlat**, **Renkli** düğmelerine basın.

kopya sayısını belirleme

1 Orijinali yüzüstü olarak camın sol ön köşesine yerleştirin.

2 Kopya sayısını en fazla 9 kopyaya kadar artırmak için **Kopya**'ya basın ve sonra **Kopyalama Başlat**, **Siyah** veya **Kopyalama Başlat**, **Renkli** düğmelerine basın.

özel kopyalama işleri gerçekleştirme

Standart kopyalamaya ek olarak HP psc aygıtınız, fotoğraf da kopyalayabilir ve belirli bir kağıt boyutuna sığması için orijinalinizi otomatik olarak büyütüp küçültebilir.

Bu bölümde aşağıdaki konular bulunmaktadır:

- **fotoğrafın 4 x 6 inç (10 x 15 cm) kenarlıksız kopyasını alma**, sayfa 20
- **yüklü kağıda sığdırmak için orijinali küçültme veya büyütme**, sayfa 21

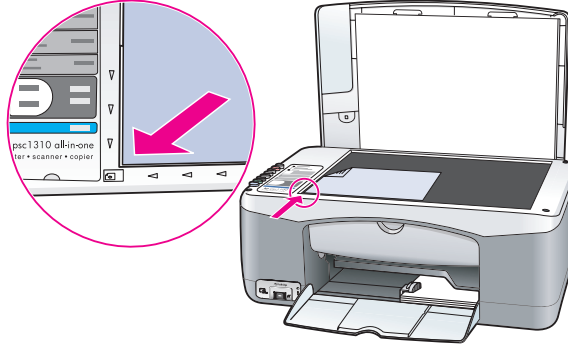
HP Yönlendirici'deki kopyalama seçenekleri hakkında bilgi için yazılım ile birlikte verilen ekranda izlenen **hp image zone yardım**'ına bakın.

fotoğrafın 4 x 6 inç (10 x 15 cm) kenarlıksız kopyasını alma

Fotoğraf kopyalarken en iyi kaliteyi elde etmek için kağıt tepsinine fotoğraf kağıdı yükleyin, sonra Kağıt Türü düğmesini kullanarak Fotoğraf'ı seçin. Daha da iyi baskı kalitesi için fotoğraf yazıcı kartuşu kullanmayı tercih edebilirsiniz. Üç renkli ve fotoğraf yazıcı kartuşları takılı olduğunda sisteminiz, altı mürekkepli bir sistem olur. Daha fazla bilgi için bkz. **fotoğraf yazıcı kartuşu kullanma**, sayfa 32.

1 Orijinal fotoğrafı yüzüstü olarak camın sol ön köşesine yerleştirin.

Fotoğrafı, uzun kenarı camın ön tarafına gelecek biçimde camın üzerine yerleştirin.



- 2 4 x 6 inç (10 x 15 cm) etiketli fotoğraf kağıdını, basılacak yüzü alta gelecek ve etiketi dışa doğru size bakacak şekilde yerleştirin.
- 3 Orijinaliniz 4 x 6 (10 x 15 cm) boyutunda değilse, **Boyut düğmesine basarak** Sayfaya Sığdır'ı seçin.
HP psc, kenarlıksız kopya için orijinali 4 x 6 inç (10 x 15 cm) boyutuna getirir.
- 4 **Fotoğraf**'ı seçmek için **Kağıt Türü** düğmesine basın.
Bu, HP psc aygıtına, kağıt teysisinde fotoğraf kağıdı yüklü olduğunu bildirir. HP psc fotoğraf kağıdına yazdırırken otomatik olarak orijinalinizi En İyi kalite modunda kopyalar.
- 5 **Kopyalama Başlat**, **Siyah** veya **Kopyalama Başlat, Renkli** düğmelerine basın.

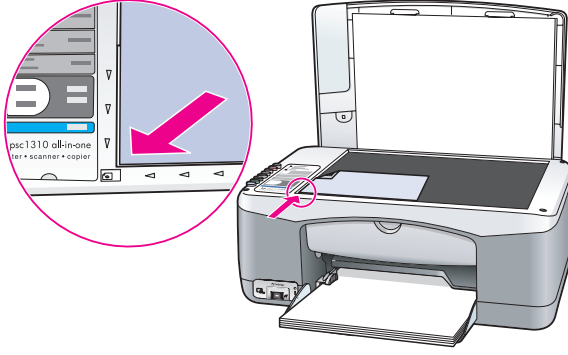
yüklü kağıda sığdırmak için orijinali küçültme veya büyütme

Orijinali kağıt teysisinde yüklü bulunan kağıt boyutuna sığması için otomatik olarak büyütme veya küçültme istediğinizde, **Sayfaya Sığdır** özelliğini kullanın.

Örneğin, küçük bir fotoğrafı tam bir sayfanın (aşağıda gösterildiği gibi) kenar boşlukları içine gelecek biçimde büyütme, kenar boşluklarının yanındaki metin veya görüntülerin istenmeden kırılmasını önlemek veya 4 x 6 inç (10 x 15 cm) boyutunda kenarlıksız bir fotoğraf oluşturmak üzere orijinali büyütme veya küçültme için **Sayfaya Sığdır**'ı kullanabilirsiniz.



- 1 Camın ve kapak arkasının temiz olmasına dikkat edin.
- 2 Orijinali yüzüstü olarak camın sol ön köşesine yerleştirin.
Fotoğraf kopyalyorsanız, fotoğrafı aşağıda gösterildiği gibi uzun kenarı camın ön tarafına gelecek biçimde camın üzerine yerleştirin.



- 3 **Sayfaya Sığdır'**ı seçmek için **Boyut** düğmesine basın.
- 4 **Kopyalama Başlat**, **Siyah** veya **Kopyalama Başlat**, **Renkli** düğmelerine basın.

kopyalamayı durdurma

- ▶ Kopyalamayı durdurmak için ön paneldeki **İptal** düğmesine basın. HP psc yazdırmayı hemen durdurur ve kağıdı çıkarır.

5

tarama özelliklerini kullanma

Tarama, metin ve resimleri, bilgisayarınızda kullanılabilir elektronik biçime dönüştürme işlemidir. Fotoğrafları ve metin belgelerini tarayabilirsiniz.

Taranan görüntünün veya metnin elektronik biçime sahip olmasından ötürü, bunu sözcük işlemcinize veya grafik yazılım programınıza alabilir ve ihtiyaçlarınızı karşılayacak biçimde değiştirebilirsiniz. Şunları yapabilirsiniz:

- Çocuklarınızın fotoğraflarını tarayıp bunları yakınlarınıza e-posta ile gönderebilir, evinizin veya ofisinizin fotoğraf arşivini oluşturabilir veya elektronik bir albüm yapabilirsiniz.
- Bir makaledeki metni sözcük işlemcinize tarayabilir, bu metni raporunuza ekleyerek tümünü yeniden yazmaktan kurtulabilirsiniz.

Tarama özelliklerini kullanmak için HP psc ile bilgisayarınız birbirine bağlı ve açık olmalıdır. Taramaya başlamadan önce bilgisayarınızda HP psc yazılımı yüklenmiş ve çalışıyor olmalıdır. HP psc yazılımının Windows ile çalıştığını doğrulamak için, ekranın sağ alt köşesinde, sistem tepesinde, saatin yanında hp psc 1310 series simgesine bakın. Macintosh'ta HP psc yazılımı her zaman çalışır.

Tarama işlemi bilgisayarınızdan ya da HP psc aygıtından başlatabilirsiniz. Bu bölümde, yalnızca HP psc aygıtının ön panelinden nasıl tarama yapılacağını anlatılmaktadır.

Bilgisayardan nasıl tarama yapılacağı, taramalarının nasıl ayarlanacağı, yeniden boyutlandırılacağı, döndürüleceği, kırılacağı ve netleştirileceği hakkında bilgi için yazılımınızla birlikte gelen, ekrandaki **hp image zone yardım**'a bakın.

Not: HP PSC aygıtınızın üzerine doğrudan gelen parlak güneş ışığı veya HP PSC aygıtının yakınına konan halojen masa lambası, görüntü tarama kalitesini etkileyebilir.

Not: Yüksek çözünürlükte (600 dpi veya daha yüksek) tarama için sabit diskte çok miktarda yer olması gerekir. Sabit diskte yeteri kadar yer yoksa, sisteminiz takılıp kalabilir.

Bu bölümde aşağıdaki konular bulunmaktadır:

- **bir orijinali tarama**, sayfa 23
- **taramayı durdurma**, sayfa 24

bir orijinali tarama

1 Orijinali yüzüstü olarak camın sol ön köşesine yerleştirin.

2 **Tara** düğmesine basın.

Bilgisayarınızda, görüntüyü düzenleyebileceğiniz HP Tara penceresinde, taramanın bir önizleme görüntüsü belirir.

Önizleme görüntüsünü düzenleme hakkında daha fazla bilgi için yazılımınız ile birlikte verilen ve ekrandan izlenen **hp image zone yardım**'a bakın.

- 3 **HP Tara** penceresinde, önizleme görüntüsünde yapmak istediğiniz düzenlemeleri yapın. Tamamladığınızda **Kabul** düğmesini tıklatın. HP psc, taramayı, görüntüyü otomatik olarak açıp görüntüleyen HP Galerisi'ne gönderir.
- HP Galerisi'nde taranan görüntüyü düzenlemek için kullanabileceğiniz birçok araç vardır. Parlaklığı, netliği, renk tonunu veya doygunluğu ayarlayarak genel görüntü kalitesini artırabilirsiniz. Ayrıca görüntüyü kırabilir, düzleştirilebilir, döndürebilir ve yeniden boyutlandırabilirsiniz. Taranan görüntü istediğiniz gibi olduğunda görüntüyü başka bir uygulamada açabilir, e-posta ile gönderebilir, bir dosyaya kaydedebilir veya yazdırabilirsiniz. HP Galerisi'ni kullanma hakkında daha fazla bilgi için yazılımınız ile birlikte verilen ekrandaki **hp image zone yardım**'a bakın.

taramayı durdurma

- ▶ Taramayı durdurmak için ön paneldeki **İptal** düğmesine basın.

HP web sitesinden çevrimiçi olarak yazıcı kartuşları, önerilen HP kağıt türleri ve HP psc aksesuarları sipariş edebilirsiniz.

Bu bölümde aşağıdaki konular bulunmaktadır:

- **ortam siparişi**, sayfa 25
- **yazıcı kartuşu siparişi**, sayfa 25
- **diğer malzemelerin siparişi**, sayfa 26

ortam siparişi

HP Premium Kağıdı, HP Premium Inkjet Asetat Filmi, HP Tişörte Ütüyle Aktarma Kağıdı veya HP Tebrik Kartları gibi ortamların siparişi için şu adrese gidin:

www.hp.com

Ülkenizi/bölgenizi seçin, sonra Nasıl Alabilirsiniz'i tıklayın.

yazıcı kartuşu siparişi

Aşağıdaki tabloda HP psc aygıtınız ile uyumlu yazıcı kartuşlarını yer almaktadır. Hangi yazıcı kartuşunu sipariş edeceğinizi belirlemek için bu bilgilerden yararlanın.

yazıcı kartuşları	hp sipariş numarası
HP 27 siyah inkjet yazıcı kartuşu, 10 ml	C8727AN
HP 28 üç renkli yazıcı kartuşu, 8 ml	C8728AN
HP 56 siyah inkjet yazıcı kartuşu, 19 ml	C8756AN
HP 57 üç renkli yazıcı kartuşu, 17 ml	C8757AN
HP 58 fotoğraf inkjet yazıcı kartuşu, 17 ml	C8758AN

HP web sitesinden yazıcı kartuşlarıyla ilgili daha fazla bilgi edinin:

www.hp.com

Ülkenizi/bölgenizi seçin, sonra Nasıl Alabilirsiniz'i tıklayın.

diğer malzemelerin siparişi

HP psc yazılımı, basılı Kullanım Kılavuzu, Kurulum Posteri veya kullanıcı tarafından değiştirilebilen parçalar gibi diğer malzemeleri sipariş etmek için ilgili numarayı arayın.

- ABD veya Kanada'da 1-800-HP-INVENT (1-800-474-6836) numaralı telefonu arayın.
- Avrupa'da +49 180 5 290220 (Almanya) veya +44 870 606 9081 (İngiltere) numaralı telefonları arayın.

HP psc yazılımını diğer ülkelerde/bölgelerde sipariş etmek için ülkenize/bölgenize ait telefon numarasını arayın. Aşağıda verilen numaralar, bu kılavuzun yayınlandığı tarihte güncel olan numaralardır. Güncel sipariş numaralarının listesini görmek için aşağıdaki web adresine bakın ve kendi ülkenizi/bölgenizi veya dilinizi seçin:

www.hp.com/support

ülke/bölge	sipariş numaraları
ABD ve Kanada	1-800-HP-INVENT (1-800-474-6836)
Asya Pasifik	65 272 5300
Avustralya	61 3 8877 8000
Güney Afrika	+27 (0)11 8061030
Yeni Zelanda	0800 441 147

HP psc aygıtı çok az bakım gerektirir. Aldığınız kopyaların ve yaptığınız taramaların hep temiz olması için bazen camı ve kapak desteğini temizlemeniz gerekebilir. Bundan başka, zaman zaman yazıcı kartuşlarını değiştirmeniz, hizalamanız veya temizlemeniz de gerekebilir. Bu bölümde HP psc aygıtını hep en iyi durumda tutabilmeniz için gereken yönergeler verilmektedir. Gerekli olduğunda bu basit bakım yordamlarını uygulayın.

Bu bölümde aşağıdaki konular bulunmaktadır:

- **camı temizleme**, sayfa 27
- **kapak arkalığının temizlenmesi**, sayfa 27
- **dış yüzeyin temizlenmesi**, sayfa 28
- **yazıcı kartuşlarıyla çalışma**, sayfa 28
- **otomatik bakım sesleri**, sayfa 36

camı temizleme

Parmak izleri, lekeler, saç vb. ile kirlenen cam, performansın düşmesine neden olur ve Sayfaya Sığdır gibi özelliklerin doğru şekilde çalışmasını engeller.

- 1 HP psc aygıtını kapatın, güç kablosunu çıkartın ve kapağı kaldırın.
- 2 Camı, aşındırmayan bir cam temizleyicisi ile hafifçe nemlendirilmiş sünger veya yumuşak bir bez kullanarak silin.

Dikkat! Cam temizliğinde aşındırıcı, aseton, benzen veya karbon tetraklorür kullanmayın; bunlar cama zarar verebilir. Sıvıları doğrudan camın üzerine dökmeyin veya püskürtmeyin. Bunlar camın altına sızıp HP psc aygıtına zarar verebilir.

- 3 Camda leke oluşmasını önlemek için bitkisel bir süngerle veya güderi ile kurulayın.

kapak arkalığının temizlenmesi

HP psc aygıtının kapağının altındaki beyaz belge arkalığında küçük kirler birikebilir. Bunlar, tarama veya kopyalama işleri sırasında sorun çıkarabilir.

- 1 HP psc aygıtını kapatın, güç kablosunu çıkartın ve kapağı kaldırın.
- 2 Beyaz belge arkalığını, yumuşak sabun ve ılık su ile hafifçe nemlendirilmiş yumuşak bir bez veya süngerle silin.
- 3 Kiri çözmek için arkalığı hafif bir şekilde yıkayın, fakat fırçalamayın.

- 4 Desteği, güderi veya yumuşak bir bezle kurulaşın.
Dikkat! Arkalıđı çizilebileceđinden kađıt esaslı siliciler kullanmayın.
- 5 Arkalıđın temizlenmesi için bu yeterli olmazsa, izopropil alkol kullanarak önceki adımları yineleyin ve kalan alkolü temizlemek için arkalıđı nemli bezle iyice silin.

dış yüzeyin temizlenmesi

Tozları, kirleri ve lekeleri temizlemek için yumuşak bir bez veya hafif nemli bir sünger kullanın. HP psc aygıtının içinin temizlenmesi gerekmez. Sıvıların HP psc aygıtının içine ve ön panele girmemesine dikkat edin.

yazıcı kartuşlarıyla çalışma

HP psc aygıtınızdan en iyi baskı kalitesini elde edebileniz için bazı basit bakım yordamlarını uygulamanız gerekir.

Bu bölümde aşağıdaki konular bulunmaktadır:

- **mürekkep düzeylerini denetleme**, sayfa 28
- **otomatik sinama raporu yazdırma**, sayfa 29
- **yazıcı kartuşlarını tutma**, sayfa 29
- **yazıcı kartuşlarını deđiştirme**, sayfa 30
- **fotođraf yazıcı kartuşu kullanma**, sayfa 32
- **fotođraf yazıcı kartuşu koruyucusu kullanma**, sayfa 32
- **yazıcı kartuşlarını hizalama**, sayfa 33
- **yazıcı kartuşu temas noktalarını temizleme**, sayfa 35

mürekkep düzeylerini denetleme

Yazıcı kartuşunu ne zaman deđiştirmeniz gerektiđini öğrenmek için kalan mürekkep düzeylerini kolayca denetleyebilirsiniz. Mürekkep düzeyi, size mürekkep kartuşlarında kalan mürekkebin yaklaşık miktarını gösterir. Mürekkep düzeylerinin denetlenmesi yalnızca HP Yönlendirici'den yapılabilir.

Windows kullanıcıları için mürekkep düzeylerini denetleme

- 1 **HP Yönlendirici**'den **Ayarlar**'ı, **Yazdırma Ayarları**'nı ve sonra **Yazıcı Araç Kutusu**'nu seçin.
- 2 **Tahmini Mürekkep Seviyeleri** sekmesini tıklatın.
Yazdırma kartuşlarının tahmin edilen seviyeleri belirir.

Macintosh kullanıcıları için mürekkep seviyelerini denetleme

- 1 **HP Yönlendirici**'den **Ayarlar**'ı, sonra **Yazıcı Bakımı**'nı seçin.
- 2 **Yazıcı Seç** iletişim kutusu açılırsa, HP psc aygıtınızı seçin, sonra **Yardımcı Programlar**'ı tıklatın.
- 3 Listedeki **Mürekkep Seviyesi**'ni seçin.
Yazdırma kartuşlarının tahmin edilen seviyeleri belirir.

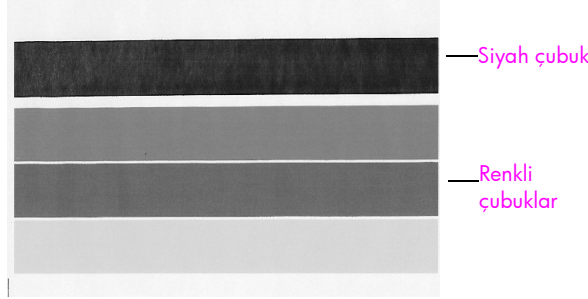
otomatik sinama raporu yazdırma

Yazdırma sırasında sorunlarla karşılaşıyorsanız, yazıcı kartuşlarını değiştirmeden önce bir Otomatik Sinama Raporu yazdırın.

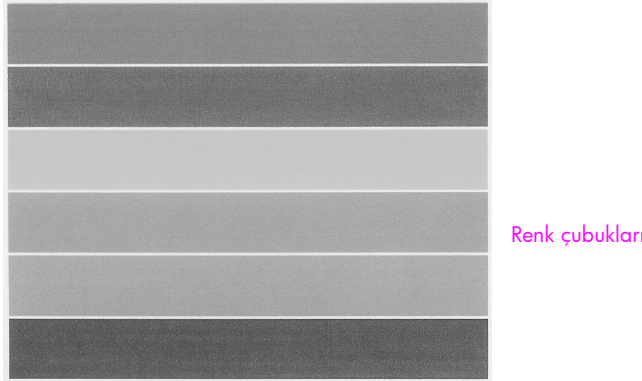
1 **İptal** düğmesini basılı tutun.

2 **Kopyalama Başlat**, **Renkli** düğmelerine basın.

HP psc, karşılaştığınız sorunların nedenini gösteren bir Otomatik Sinama Raporu yazdırır.



Siyah kartuş ve üç renkli kartuş takılı



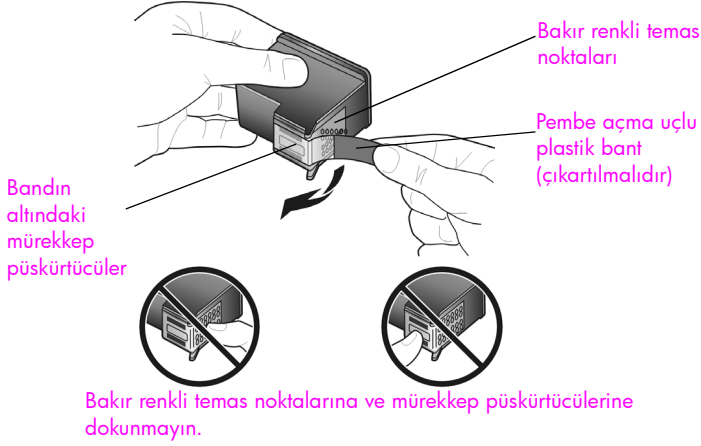
Üç renkli kartuş ve fotoğraf kartuşu takılı

- 3 Renk öbeklerinde farklı renkte veya beyaz çizgiler olup olmadığına bakın.
- Renk öbeklerindeki eksiklikler, üç renkli yazdırma kartuşunun mürekkebinin bitmiş olduğuna işaret edebilir. Yazıcı kartuşlarını değiştirmeniz veya temizlemeniz gerekebilir.
 - Çizgiler, püskürtücülerin tıkanmış veya temas noktalarının kirlenmiş olabileceğini gösterir. Yazıcı kartuşlarını temizlemeniz gerekebilir. Temizlemek için alkol *kullanmayın*.

Mürekkep kartuşlarını değiştirme hakkında bilgi için bkz. **yazıcı kartuşlarını değiştirme**, sayfa 30, yazıcı kartuşlarını temizleme hakkında bilgi için bkz. **yazıcı kartuşu temas noktalarını temizleme**, sayfa 35.

yazıcı kartuşlarını tutma

Yazıcı kartuşunu değiştirmeden önce, parça adlarını ve yazıcı kartuşunu nasıl tutacağınızı bilmeniz gerekir.

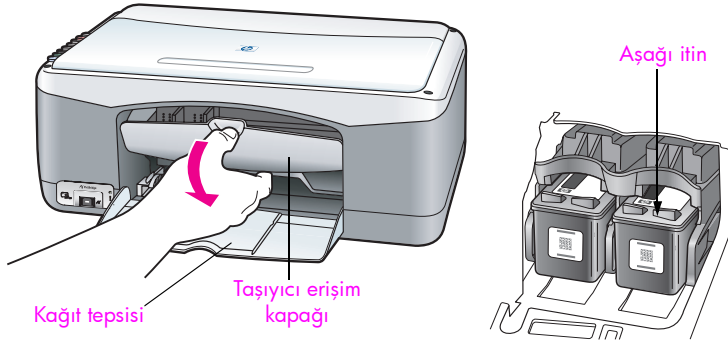


yazıcı kartuşlarını değiştirme

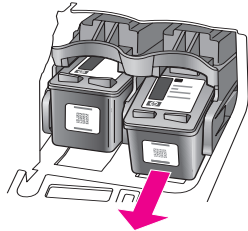
HP psc, yazıcı kartuşlarını değiştirmeniz gerektiğinde haber verir. Metnin soluk olduğunu gördüğünüzde veya yazıcı kartuşlarıyla ilgili sorunlar yaşadığınızda kartuşları değiştirin.

Yedek yazıcı kartuşu sipariş etme konusunda bilgi için bkz. **yazıcı kartuşu siparişi**, sayfa 25.

- 1 HP psc aygıtını açın ve kartuş taşıyıcı kapağına erişmek için kağıt tepsinini indirin.
- 2 Tutma kolunu indirerek kartuş taşıyıcı erişim kapağını açın. Kartuş taşıyıcı HP psc aygıtının ortasına gider.

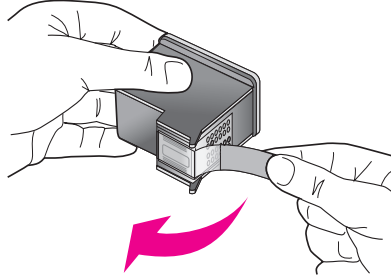


- 3 Kartuş taşıyıcı durduktan sonra, yazıcı kartuşunu aşağı iterek serbest kalmasını sağlayın; sonra kendinize doğru çekerek yuvasından çıkarın.



Not: Yazıcı kartuşu yuvalarında mürekkep birikmiş olması normaldir.

- 4 Yeni yazıcı kartuşunu, yalnızca parlak pembe plastik ucundan tutmaya dikkat ederek paketinden çıkarın ve plastik bandı yavaşça çıkararak mürekkep püskürtücülerini açığa çıkarın.

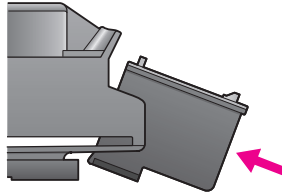


Dikkat! Bakır renkli temas noktalarına veya mürekkep püskürtücülerine dokunmayın.

Plastik bandı çıkardıktan sonra, püskürtücülerdeki mürekkebin kurumaması için kartuşu hemen takın.

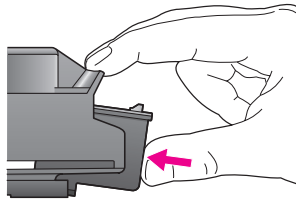
- 5 Siyah yazıcı kartuşunu, HP etiketi üste gelecek şekilde tutun. Yazıcı kartuşunu hafifçe eğerek kartuş taşıyıcısının sağ tarafına yerleştirin. Yazıcı kartuşu yerine oturuncaya kadar sıkıca bastırın.

Dikkat! Kartuşu yuvaya düz olarak itmeye çalışmayın. Küçük bir açıyla girmesi gerekir.

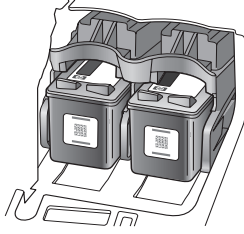


- 6 Üç renkli yazıcı kartuşunu HP etiketi üste gelecek şekilde tutun. Yazıcı kartuşunu hafifçe eğerek yazdırma taşıyıcısının sol tarafına yerleştirin. Yazıcı kartuşu yerine oturuncaya kadar sıkıca bastırın.

Dikkat! Kartuşu yuvaya düz olarak itmeye çalışmayın. Küçük bir açıyla girmesi gerekir.



Not: HP psc aygıtınızın çalışması için kartuşların ikisini de takmanız gerekir.



Yazıcı kartuşlarının takılması hakkında bilgi için yazıcı kartuşu erişim kapağının içinde bulunan etikete de başvurabilirsiniz.

- 7 Yazıcı kartuşu taşıyıcısı erişim kapağını kapatın. Birkaç dakika içinde bir yazıcı kartuşu hizalama sayfası yazdırılır. Yazıcı kartuşlarını hizalamanız gerekecektir.

Yazıcı kartuşlarının hizalanması hakkında bilgi için bkz. **yazıcı kartuşlarını hizalama**, sayfa 33.

fotoğraf yazıcı kartuşu kullanma

Fotoğraf yazıcı kartuşu kullanarak HP psc ile yazdığınız fotoğrafların kalitesini en iyi düzeye getirebilirsiniz. Siyah yazıcı kartuşunu çıkartın ve yerine fotoğraf yazıcı kartuşunu takın. Üç renkli fotoğraf yazıcı kartuşları takılı olduğunda sisteminiz, daha yüksek kaliteli fotoğraflar yazdırmanızı sağlayan altı mürekkepli bir sistem olur. Normal metin belgelerini yazdırmak istediğinizde siyah yazıcı kartuşunu yeniden yerine takın. Kullanılmadığında yazıcı kartuşunun zarar görmeden kalması için yazıcı kartuşu koruyucusu kullanın. Yazıcı kartuşu koruyucusu hakkında daha fazla bilgi için bkz. **fotoğraf yazıcı kartuşu koruyucusu kullanma**, sayfa 32, yazıcı kartuşlarını değiştirme hakkında daha fazla bilgi için bkz. **yazıcı kartuşlarını değiştirme**, sayfa 30.

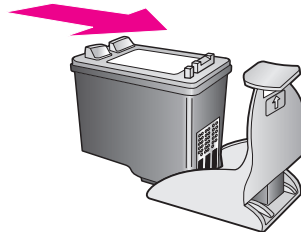
Fotoğraf yazıcı kartuşu satın alma hakkında daha fazla bilgi için bkz. **yazıcı kartuşu siparişi**, sayfa 25.

fotoğraf yazıcı kartuşu koruyucusu kullanma

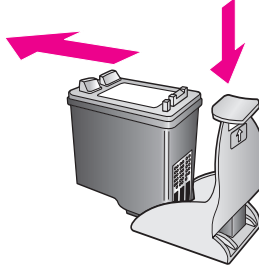
Fotoğraf yazıcı kartuşunu satın aldığınızda yazıcı kartuşu koruyucusunu da alırsınız.

Yazıcı kartuşu koruyucusu, kullanılmadığında yazıcı kartuşunuzu zarar gelmeyecek şekilde saklamak için tasarlanmıştır. Koruyucu, mürekkebin kurumasını da önler. Yazıcı kartuşlarını HP psc aygıtından her çıkardığınızda, yazıcı kartuşu koruyucusunda saklayın.

- ▶ Yazıcı kartuşunu koruyucuya yerleştirmek için kartuşu hafifçe kaldırarak koruyucunun içine doğru itin ve yerine oturmasını sağlayın.



- ▶ Yazdırma kartuşunu koruyucudan çıkarmak için koruyucunun üst tarafını aşağıya ve arkaya doğru bastırarak kartuşun serbest kalmasını sağlayın ve kaydırarak koruyucudan çıkarın.



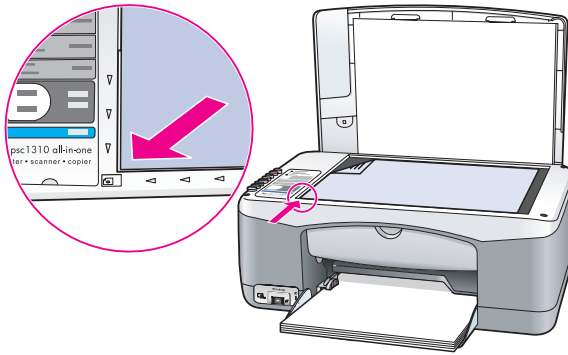
yazıcı kartuşlarını hizalama

Yazıcı kartuşu taktıktan veya değiştirdikten sonra HP psc otomatik olarak bir kartuş hizalama sayfası yazdırır. Bu işlem birkaç dakika alabilir. Yazıcı kartuşlarını istediğiniz zaman HP Yönlendirici'den hizalayabilirsiniz.

HP Yönlendirici'ye erişim hakkında daha fazla bilgi için bkz. **hp psc aygıtınızı bilgisayarla kullanma**, sayfa 6. Yazdırma kartuşlarını hizalamak, kaliteli çıktı almanızı sağlar.

yeni bir yazıcı kartuşu taktıktan sonra yazıcı kartuşlarını hizalamak için

- 1 Yazıcı kartuşu hizalama sayfasını yüzüstü olarak camın sol ön köşesine yerleştirin. Sayfanın üstünün aşağıda gösterildiği gibi sol tarafta olmasına dikkat edin.



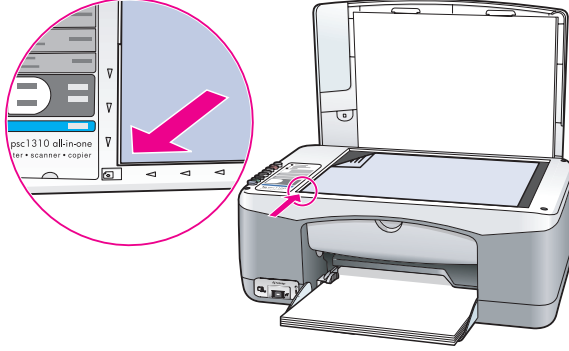
- 2 **Tara** düğmesine basın.
HP psc yazıcı kartuşlarını hizalar.

Not: Hizalama sırasında işlem bitene kadar düğme ışığı yanıp söner. Bu yaklaşık 30 saniye sürer.

Windows kullanıcıları için yazıcı kartuşlarını hp yönlendirici'den hizalamak için

- 1 **HP Yönlendirici**'den **Ayarlar**'ı, **Yazdırma Ayarları**'nı ve sonra **Yazıcı Araç Kutusu**'nu seçin.
- 2 **Aygıt Hizmetleri** sekmesini tıklatın.
- 3 **Yazıcı Kartuşunu Hizala**'yı tıklatın.
Kartuş hizalama sayfası yazdırılır.

- 4 Yazıcı kartuşu hizalama sayfasını yüzüstü olarak camın sol ön köşesine yerleştirin. Sayfanın üstünün aşağıda gösterildiği gibi sol tarafta olmasına dikkat edin.

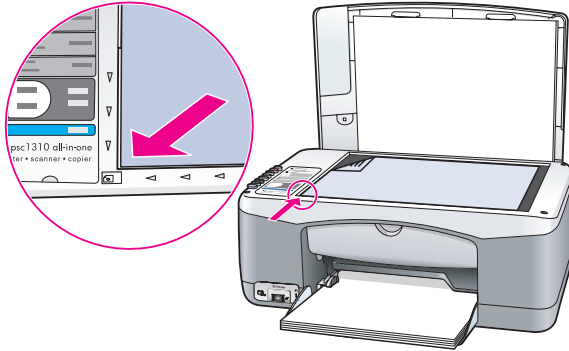


- 5 **Tara** düğmesine basın.
HP psc yazıcı kartuşlarını hizalar.

Not: Hizalama sırasında işlem bitene kadar düğme ışığı yanıp söner. Bu yaklaşık 30 saniye sürer.

Macintosh kullanıcıları için yazıcı kartuşlarını hp yönlendirici'den hizalamak için

- 1 HP Yönlendirici'den **Ayarlar**'i, sonra **Yazıcı Bakımı**'ni seçin.
- 2 **Yazıcı Seç** iletişim kutusu açılırsa, HP psc aygıtınızı seçin, sonra **Yardımcı Programlar**'i tıklatın.
- 3 Listedeki **Kalibre Et**'i seçin.
- 4 **Hizala**'yı tıklatın.
HP psc kartuş hizalama sayfasını yazdırır. Bu işlem birkaç dakika alabilir.
- 5 Yazıcı kartuşu hizalama sayfasını yüzüstü olarak camın sol ön köşesine yerleştirin. Sayfanın üstünün sol tarafta olmasına dikkat edin.



- 6 **Tara** düğmesine basın.
HP psc yazıcı kartuşlarını hizalar.

Not: Hizalama sırasında işlem bitene kadar düğme ışığı yanıp söner. Bu yaklaşık 30 saniye sürer.

yazıcı kartuşu temas noktalarını temizleme

Yazıcı kartuşu temas noktalarını yalnızca Otomatik Sınama Raporunda çizgiler varsa temizleyin.

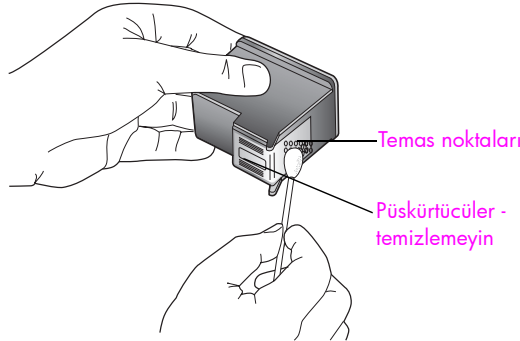
Dikkat! Yazıcı kartuşlarının ikisini birden aynı anda çıkarmayın. Kartuşları teker teker çıkarıp temizleyin.

Şu malzemelerin hazır olmasına dikkat edin:

- Kuru kulak temizleme çubuğu, tüy bırakmayan bir bez veya parçalanmayan ya da lifleri çıkmayan bir bez.
- Arı su, filtre edilmiş su veya şişe suyu (musluk suyundaki katkı maddeleri yazıcı kartuşlarına zarar verebilir).

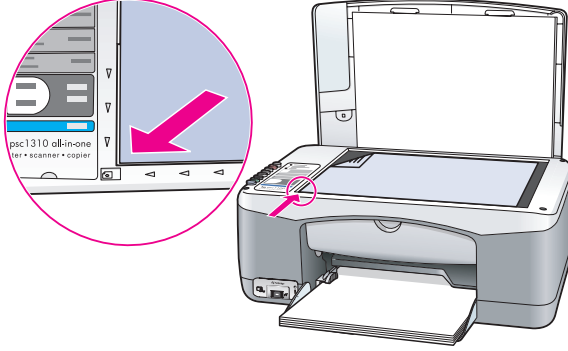
Dikkat! Yazıcı kartuşu temas noktalarını temizlemek için cam siliciler veya alkol *kullanmayın*. Bunlar yazıcı kartuşuna veya HP psc aygıtına zarar verebilir.

- 1 HP psc aygıtını ve kartuş taşıyıcı erişim kapağını açın. Kartuş taşıyıcı ortaya gelir.
- 2 Kartuş taşıyıcı ortaya geldikten sonra HP psc aygıtının arkasından güç kablosunu çıkarın.
- 3 Yazıcı kartuşunu aşağı iterek serbest kalmasını sağlayın ve kendinize doğru çekerek yuvasından çıkarın.
- 4 Yazıcı kartuşlarının temas noktalarında mürekkep ve kir olup olmadığına bakın.
- 5 Temiz bir kulak temizleme çubuğunu veya tüy bırakmayan bir bezi arı suya batırdıktan sonra sıkarak fazla suyu atın.
- 6 Yazıcı kartuşunu kenarlarından tutun.
- 7 Yalnızca temas noktalarını temizleyin. Püskürtücüleri *temizlemeyin*.



- 8 Yazıcı kartuşunu, yuvasına geri yerleştirin.
- 9 Gerekliyorsa diğer kartuşu da aynı şekilde temizleyin.
- 10 Kapağı kapatın ve HP psc aygıtını prize takın. Yazıcı kartuşunu yuvasından çıkardığınız için HP psc otomatik olarak yazıcı kartuşu hizalama sayfası yazdırır.

- 11 Yazıcı kartuşu hizalama sayfasını yüzüstü olarak camın sol ön köşesine yerleştirin. Sayfanın üstünün aşağıda gösterildiği gibi sol tarafta olmasına dikkat edin.



- 12 **Tara** düğmesine basın.
HP psc yazıcı kartuşlarını hizalar.

Not: Hizalama sırasında işlem tamamlanana kadar düğme ışığı yanıp söner. Bu yaklaşık 30 saniye sürer.

otomatik bakım sesleri

Makineniz çalışırken bazı mekanik sesler duyabilirsiniz. Bunlar, makinenizin otomatik bakımından kaynaklanan normal seslerdir.

Hewlett-Packard HP psc aygıtınız için İnternet ve telefon desteği sağlamaktadır.

Bu bölümde aşağıdaki konular bulunmaktadır:

- **İnternet'ten destek ve diğer bilgileri alma**, sayfa 37
- **hp müşteri desteği**, sayfa 37
- **hp psc aygıtınızın nakliye için hazırlanması**, sayfa 41
- **hp dağıtım merkezi**, sayfa 43

Aradığınız yanıtı, ürünle birlikte sağlanan basılı belgelerde veya ekran belgelerinde bulamazsanız, aşağıdaki bölümlerde listelenen HP destek hizmetlerinden birine başvurabilirsiniz. Bazı destek hizmetleri yalnızca A.B.D. ve Kanada'da verilirken diğerlerinden dünya genelinde birçok ülkede/bölgede yararlanılabilir. Ülkeniz/bölgeniz için bir destek hizmeti numarası verilmemişse, yardım için en yakınınızdaki yetkili HP bayisiyle temasa geçin.

İnternet'ten destek ve diğer bilgileri alma

İnternet erişiminiz varsa, aşağıdaki adresteki HP web sitesinden daha fazla bilgi alabilirsiniz:

www.hp.com/support

Bu web sitesi, teknik destek, sürücüler, sarf malzemeleri ve siparişle ilgili bilgi vermektedir.

hp müşteri desteği

HP psc aygıtı ile birlikte diğer firmalara ait yazılım programları da verilebilir. Bu programların herhangi birini kullanmada sorun yaşadığınızda en ayrıntılı teknik yardımı, ilgili firmanın uzmanlarını arayarak alabilirsiniz.

HP Müşteri Desteği'ne başvurmanız gerekirse, aramadan önce aşağıdakileri yapın.

- 1 Şunlardan emin olun:
 - a. HP psc aygıtının fişe takılı ve açık olduğundan.
 - b. Belirtilen yazıcı kartuşlarının doğru takıldığından.
 - c. Önerilen kağıtların kağıt tepsisine doğru biçimde yerleştirilmiş olduğundan.
- 2 HP psc aygıtınızı sıfırlayın:
 - a. Ön panelde bulunan **Açık/Devam** düğmesini kullanarak HP psc aygıtını kapatın.
 - b. Güç kablosunu HP psc aygıtının arkasından çıkartın.
 - c. Güç kablosunu yeniden aygıtı takın.
 - d. **Açık/Devam** düğmesini kullanarak HP psc aygıtını açın.
- 3 Daha fazla bilgi için aşağıdaki adresteki HP web sitesine gidin: www.hp.com/support
- 4 Hala sorunlarla karşılaşıyorsanız ve bir HP Müşteri Desteği Temsilcisiyle görüşmeniz gerekiyorsa:
 - HP psc aygıtınızın kendine özgü adını, aygıtın üzerinde yazdığı biçimde hazırda bulundurun.
 - Seri numaranızı ve servis kimlik numaranızı hazır bulundurun. Seri numaranızı ve servis kimlik numaranızı görmek için, bu bilgilerin olduğu bir otomatik test raporu yazdırın. Otomatik Test Raporu yazdırmak için **İptal** düğmesini basılı tutarken **Kopyalama Başlat, Renkli** düğmesine basın.
 - Sorununuzu ayrıntılı biçimde açıklamak için hazırlıklı olun.
- 5 HP Müşteri Desteği'ni arayın. Ararken HP psc aygıtının yanında olun.

garanti süresi içinde Kuzey Amerika'da arama

1-800-HP-INVENT nolu telefonu arayın. ABD'de telefon desteği, haftada 7 gün, günde 24 saat, İngilizce ve İspanyolca olarak verilmektedir (günler ve çalışma saatleri bildirimde bulunulmaksızın değiştirilebilir). Garanti süresi içinde bu hizmet ücretsizdir. Garanti dönemi dışında ücret alınabilir.

hp Japonya müşteri desteğini arama

カスタマケアセンター 連絡先

TEL : 0570-000511 (携帯電話・PHSからは: 03-3335-9800)
FAX : 03-3335-8338

・電話番号受付時間: 平日 9:00 ~ 17:00
土曜日 / 日曜日 10:00 ~ 17:00
(祝祭日、1月1日~3日を除く)

・FAXによるお問い合わせは、ご質問内容とともに、ご連絡先、弊社製品名、接続コンピュータ名をご記入ください。

hp Kore müşteri desteğini arama

HP 한국 고객 지원 문의

고객 지원 센터 대표 전화

1588-3003

제품가격 및 구입처 정보 문의 전화

080-703-0700

* 전화 상담 가능 시간 : 평일 09:00~18:00

토요일 9:00~13:00

(일요일, 공휴일 제외)

Batı Avrupa için destek süreci

HP destek sürecinden en yüksek verimi elde etmek için yardım ararken lütfen aşağıdaki sırayı izleyin:

- 1 Bir çözüm bulmak için **sorun giderme bilgileri**, sayfa 59 bölümünü kullanın.
- 2 Şunlar için **www.hp.com/support** adresini ziyaret edin:
 - Yazılım güncellemeleri olup olmadığını denetleme
 - Çevrimiçi destek sayfalarını erişme
 - Sorularınıza yanıtlar için HP'ye e-posta iletimi gönderme.

Web ve e-mail desteği şu dillerde verilmektedir:

- Almanca
- Felemenkçe
- Fransızca
- İngilizce
- İspanyolca
- İsveççe
- İtalyanca
- Portekizce

Diğer tüm diller için destek bilgileri İngilizce verilmektedir.

3 Yerel HP bayinize başvurun.

HP psc aygıtınızda donanım arızası varsa, aygıtı çözüm için yerel HP bayinize götürün. Servis sınırlı garanti süresi boyunca ücretsizdir. Garanti süresi bittikten sonra servis için bir ücret talep edilecektir.

4 HP desteği arayın.

Ülkeniz/bölgeniz için telefon numarasını bulmak için lütfen www.hp.com/support adresine gidin ve ülkeniz/bölgeniz ile dilinizi seçin.

Doğu Avrupa, Orta Doğu ve Afrika için destek süreci

HP psc aygıtınızın sorunlarını gidermek için aşağıdaki adımları izleyin:

1 Bir çözüm bulmak için **sorun giderme bilgileri**, sayfa 59 bölümünü kullanın.

2 Şunlar için www.hp.com/support adresini ziyaret edin:

- Yazılım güncellemeleri olup olmadığını denetleme
- Çevrimiçi destek sayfalarını erişme
- Sorularınıza yanıtlar için HP'ye e-posta iletisi gönderme.

Web ve e-mail desteği şu dillerde verilmektedir:

- Almanca
- Felemenkçe
- Fransızca
- İngilizce
- İspanyolca
- İsveççe
- İtalyanca
- Portekizce

Diğer tüm diller için destek bilgileri İngilizce verilmektedir.

3 HP desteği arayın.

dünyada başka yerlerden arama, sayfa 39 bölümündeki destek bilgileri tablosuna bakın.

dünyada başka yerlerden arama

Aşağıda verilen numaralar, bu kılavuzun yayınlandığı tarihte güncel olan numaralardır. Güncel uluslararası HP Destek Hizmetleri numaralarının listesini görmek için aşağıdaki web sitesine gidin ve kendi ülkenizi/bölgenizi veya dilinizi seçin:

www.hp.com/support

Aşağıdaki ülkelerde/bölgelerde bulunan HP destek merkezlerini arayabilirsiniz.

Bulduğunuz ülke/bölge listede yoksa, nasıl hizmet alabileceğinizi öğrenmek için yerel bayinize ya da en yakın HP Satış ve Destek Ofisi'ne başvurun.

Destek hizmeti garanti süresi içinde ücretsiz olmakla birlikte, telefon ücretleri size ait olacaktır. Bazı durumlarda, her arama için sabit bir ücret de alınabilir.

Avrupa'da telefon desteği için lütfen ülkenizdeki/bölgenizdeki telefon desteğinin ayrıntılarını ve koşullarını öğrenin: Şu web sitesine gidin:

www.hp.com/support

Ya da, bayinize başvurabilir veya bu kitapçıkta bulunan numaradan HP'yi arayabilirsiniz. Telefon destek hizmetimizi sürekli iyileştirme çabalarımızın bir parçası olan hizmet özellikleri ve bunların verilmesine ilişkin yeni bilgiler için web sitemizi belli aralıklarla kontrol etmenizi öneririz.

ülke/bölge	hp teknik desteği	ülke/bölge	hp teknik desteği
Almanya	www.hp.com/support	Katar	+971 4 883 8454
Arjantin	(54)11-4778-8380 0-810-555-5520	Kolombiya	01-800-114-726
Avustralya	+61 3 8877 8000 1902 910 910	Kore	+82 1588 3003
Avusturya	www.hp.com/support	Kosta Rika	0-800-011-0524
Bahreyn (Dubai)	800 171	Kuveyt	+971 4 883 8454
Batı Afrika (tabloda olmayan ülkeler için)	+351 213 17 63 80	Lübnan	+971 4 883 8454
Belçika (Felemenkçe) Belçika (Fransızca)	www.hp.com/support	Lüksemburg (Almanca) Lüksemburg (Fransızca)	www.hp.com/support
Birleşik Arap Emirlikleri	800 4520	Macaristan	1 382 1111
Bolivya	800-100247	Malezya	1-800-805405
Brezilya (Grande Sao Paulo)	(11) 3747 7799	Meksika	01-800-472-6684
Brezilya (Demais Localidades)	0800 157751	Meksika (Mexico City)	5258-9922
Cezayir*	61 56 45 43	Mısır	2 532 5222
Çek Cumhuriyeti	261307310	Norveç	www.hp.com/support
Çin	86-21-38814518 8008206616	Panama	001-800-7112884
Danimarka	www.hp.com/support	Peru	0-800-10111
Dominek Cumhuriyeti	1-800-7112884	Polonya	22 5666 000
Ekvador (Andinatel)	999119+1-800-7112884	Portekiz	www.hp.com/support
Ekvador (Pasifitel)	1-800-225528+1-800-7112884	Porto Riko	1-877-232-0589
Endonezya	62-21-350-3408	Romanya	21 315 4442
Fas*	22 4047 47	Rusya, Moskova	095 7973520
Filipinler	632-867-3551	Rusya, St. Petersburg	812 3467997
Filistin	+971 4 883 8454	Singapur	(65) 272-5300
Finlandiya	www.hp.com/support	Slovakya	2 50222444
Fransa	www.hp.com/support	Suudi Arabistan	800 897 1444

ülke/bölge	hp teknik desteği	ülke/bölge	hp teknik desteği
Guatemala	1 800-995-5105	Şili	800-360-999
Güney Afrika (GAC)	086 0001030	Tayland	+66 (2) 661 4000
Güney Afrika, Cumhuriyet Dışı	+27 11 258 9301	Tayvan	+886-2-2717-0055 0800 010 055
Hindistan	1-600-112267 91 11 682 6035	Trinidad ve Tobago	1-800-7112884
Hollanda	www.hp.com/support	Tunus*	71 89 12 22
Hong Kong	+85 (2) 3002 8555	Türkiye	216 579 71 71
İngiltere	www.hp.com/support	Ukrayna	(380 44) 4903520
İrlanda	www.hp.com/support	Umman	+971 4 883 8454
İspanya	www.hp.com/support	Ürdün	+971 4 883 8454
İsrail	(0) 9 803 4848	Venezüella	01-800-4746.8368
İsveç	www.hp.com/support	Venezüella (Caracas)	(502) 207-8488
İsviçre	www.hp.com/support	Vietnam	84-8-823-4530
İtalya	www.hp.com/support	Yemen	+971 4 883 8454
Jamaika	0-800-7112884	Yeni Zelanda	0800 441 147
Japonya	0570 000 511 +81 3 3335 9800	Yunanistan	801 11 22 55 47
Kanada, garanti sonrası (arama başına ücret)	1-877-621-4722	Yunanistan, Yunanistan'ın dışında	+30 10 6073603
Kanada, garanti süresi içinde	(905) 206 4663	Yunanistan (Kıbrıs)	800 9 2649
Karayipler ve Orta Amerika	1-800-711-2884		

* Bu Arama Merkezi'nde aşağıdaki ülkelerdeki/bölgelerdeki Fransızca konuşan müşterilere destek verilmektedir:
Fas, Tunus ve Cezayir

Avustralya'da garanti sonrası arama

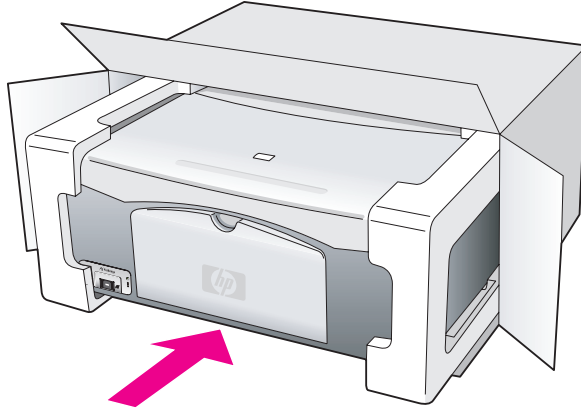
Ürününüz garanti kapsamında değilse, 03 8877 8000 numaralı telefonu arayabilirsiniz. Arama başına, 27,50\$ (GST dahil) tutarında garanti dışı destek ücreti kredi kartınızdan tahsil edilecektir. Ayrıca, Pazartesi ile Cuma günleri arasında 9:00 ile 17:00 saatleri arasında 1902 910 910 numarası telefonu arayabilirsiniz (27,50\$ tutarındaki ücret telefon hesabınıza eklenecektir). Ödemeler ve destek hizmeti verilen saatler önceden haber verilmeden değiştirilebilir.

hp psc aygıtınızın nakliye için hazırlanması

HP Müşteri Desteği'ni aradıktan veya ürünü satın aldığınız yere geri gittikten sonra HP psc aygıtını servise göndermeniz istenirse, ağıta bir zarar gelmemesi için lütfen aşağıdaki kapatma ve yeniden paketlenme adımlarını izleyin.

Not: HP psc aygıtınızı naklederken yazıcı kartuşlarının çıkarılmış olmasına, HP psc aygıtının Açık/Devam düğmesine basılarak doğru biçimde kapatılmış olmasına ve yazıcı kartuşunun başlangıç durumuna, tarayıcının da park edilmiş konumuna dönmesi için bekleme dikkat edin.

- 1 HP psc aygıtını açın.
HP psc açılmıyorsa 1 – 7 arasındaki adımları atlayın. Bu durumda yazıcı kartuşlarını çıkaramazsınız. 8. adıma geçin.
- 2 Taşıyıcı erişim kapağını açın.
Taşıyıcı HP psc aygıtının ortasına gider.
- 3 Yazıcı kartuşlarını çıkartın. Yazıcı kartuşlarını çıkarma hakkında bilgi için bkz. **yazıcı kartuşlarını değiştirme**, sayfa 30.
Dikkat! Her iki yazıcı kartuşunu da çıkarın. Çıkartmazsanız HP psc aygıtınız hasar görebilir.
- 4 Yazıcı kartuşlarının kurumasını önlemek için hava almayan bir torbaya koyup saklayın. HP müşteri desteği temsilcisi tarafından istenmedikçe kartuşları HP psc ile birlikte göndermeyin.
- 5 Taşıyıcısı erişim kapağını kapatın.
- 6 Kartuş taşıyıcısının, HP psc aygıtının sol tarafındaki başlangıç konumuna gelmesini (durmasını) bekleyin. Bu birkaç saniye alabilir.
- 7 HP psc aygıtını kapatın.
- 8 Orijinal veya değiştirilen aygıtla birlikte verilen ambalaj malzemeleri duruyorsa, bunları kullanarak HP psc aygıtınızı nakledilmeye hazır hale getirin.



Orijinal ambalaj malzemeleri yoksa, lütfen başka uygun ambalaj malzemeleri kullanın. Yanlış paketlenme veya nakliyeden kaynaklanan hasarlar garanti kapsamında değildir.

- 9 İade adresi etiketini kutunun dışına yapıştırın.
- 10 Kutuya şunları koyun:
 - Servis personeli için sorunun kısa bir açıklaması (baskı kalitesi sorunları için örnek yararlıdır).
 - Garanti süresi kapsamını belirtmek için satış fişinin veya satın alma belgesinin kopyası.
 - Adınız, adresiniz ve gün içinde ulaşabileceğiniz telefon numarası.

hp dağıtım merkezi

HP psc yazılımı, basılı Kullanım Kılavuzu, Kurulum Posteri veya kullanıcı tarafından değiştirilebilen malzemeleri sipariş etmek aşağıdakilerden birini yapın:

- ABD veya Kanada'da 1-800-HP-INVENT (1-800-474-6836) numaralı telefonu arayın.
- Latin Amerika'da, ülkenizle/bölgenizle ilgili numarayı arayın (bkz. **dünyada başka yerlerden arama**, sayfa 39).
- Bu ülke/bölge dışındaysanız aşağıdaki web sitesine gidin:
www.hp.com/support

HP psc aygıtı, bu bölümde anlatılan sınırlı bir garanti ile birlikte verilir. Garanti hizmetinin nasıl alınacağı ve standart fabrika garantinizin nasıl yükseltileceği hakkında bilgi de ayrıca bu bölümde verilmiştir.

Bu bölümde aşağıdaki konular bulunmaktadır:

- **sınırlı garanti süresi**, sayfa 45
- **garanti hizmeti**, sayfa 45
- **garanti yükseltmeleri**, sayfa 45
- **hp psc aygıtınızı servis için geri gönderme**, sayfa 46
- **hewlett-packard sınırlı küresel garanti bildirimini**, sayfa 46

sınırlı garanti süresi

Sınırlı Garanti Süresi (donanım ve işçilik): 1 Yıl

Sınırlı Garanti Süresi (CD ortamı): 90 Gün

Sınırlı Garanti Süresi (yazıcı kartuşları): HP mürekkebi bitinceye kadar veya kartuş üzerindeki "end of warranty" (garanti sonu) tarihi geçtiğinde; hangisi önce gerçekleşirse.

Not: Aşağıda **hızlı hizmet** ve **garanti yükseltmeleri** bölümlerinde anlatılan hizmetler her yerde bulunmayabilir.

garanti hizmeti

hızlı hizmet

Müşterinin HP'nin hızlı onarım hizmetinden yararlanması için önce, temel sorun çözme işlemi için HP hizmet ofisi ile veya HP Müşteri Destek Merkezi ile bağlantı kurması gerekir. Müşteri Desteği aranmadan önce uygulanacak adımlar için bkz. **hp müşteri desteği**, sayfa 37.

Müşterinin ürününde önemsiz bir parçanın değişmesi gerekiyor ve bu parçalar, normal koşullarda müşteri tarafından değiştirilebiliyorsa, müşteri tarafından değiştirilebilen parçalar hızlandırılmış parça nakliyesi aracılığıyla iletilebilir. Bu durumda HP, nakliye ücretlerini, gümrük harçlarını ve vergilerini ödeyip parçanın değiştirilmesi için telefonla yardım sağlar ve kendisine iade edilmesini istediği herhangi bir parçanın nakliye ücretini, gümrük harçlarını ve vergilerini öder.

HP Müşteri Destek Merkezi müşterileri, HP tarafından HP ürünlerine hizmet vermek üzere onaylanmış yetkili servis sağlayıcılarına yönlendirebilir.

garanti yükseltmeleri

HP SUPPORTPACK ile standart fabrika garantinizi toplam üç yıl olarak yükseltin. Hizmet kapsamı, ürünün satın alındığı tarihte başlar ve paketin, ürünün satın alındığı tarihten itibaren ilk 180 gün içerisinde satın alınmış olması gerekir. Teknik destek telefon görüşmesi sırasında ürün değişimine karar verilirse HP, ürünü, bir sonraki iş gününde ücretsiz olarak tarafınıza gönderir. Yalnızca ABD'de geçerlidir.

Daha fazla bilgi için 1-888-999-4747 numaralı telefonu arayın veya HP web sitesini ziyaret edin:

www.hp.com/go/hpsupportpack

ABD dışında lütfen ülkenizdeki HP Müşteri Destek ofisini arayın. Uluslararası Müşteri Destek numaraları listesi için bkz. [dünyada başka yerlerden arama](#), sayfa 39.

hp psc aygıtınızı servis için geri gönderme

HP PSC ürününüzü servis için geri göndermeden önce HP Müşteri Desteği'ni aramanız gerekir. Müşteri Desteği aranmadan önce uygulanacak adımlar için bkz. [hp müşteri desteği](#), sayfa 37.

hewlett-packard sınırlı küresel garanti bildirimini

sınırlı garanti kapsamı

Hewlett-Packard ("HP") son kullanıcı müşterisine ("Müşteri"), ilgili yazılım, aksesuarlar, ortamlar ve sarf malzemeleri dahil olmak üzere, her HP PSC ürününün ("Ürün"), müşteri tarafından satın alındığı tarihten itibaren belirli bir süre boyunca, malzeme ve işçilik hatalarına karşı garantili olduğunu beyan eder.

HP'nin sınırlı garantisi, her yazılım Ürün'ü için yalnızca programlama yönergelerinin yürütülmesinde başarısızlıkla karşılaşılması halinde geçerlidir. HP, hiçbir Ürün'ün çalışma açısından kesintisiz ve hatasız olacağını garanti etmez.

HP'nin sınırlı garantisi, ürünün normal kullanımından kaynaklanan hataları kapsamaktadır; ancak, (a) hatalı bakım veya tadilat, (b) HP tarafından sağlanmayan veya desteklenmeyen yazılım, aksesuar, ortam veya sarf malzemeleri kullanımı veya (c) Ürünün özellikleri dışında yapılan işlemler sonucunda ortaya çıkan sorunlar dahil, diğer sorunları kapsamaz.

Herhangi bir donanım Ürün'ünde HP yazıcı kartuşu dışında bir yazıcı kartuşunun veya yeniden doldurulmuş yazıcı kartuşunun kullanılması, Müşteri'ye verilen garantiyi veya Müşteri ile yapılmış herhangi bir HP destek sözleşmesini etkilemez. Bununla birlikte, Ürün'deki hata veya hasarın HP olmayan veya yeniden doldurulmuş yazıcı kartuşundan kaynaklandığı saptanırsa HP, hata veya hasar için Ürün'e hizmet vermek üzere standart işçilik ve parça ücretlerini alacaktır.

Geçerli garanti süresi içinde HP ürünle ilgili zarar bildirimini alırsa, kendi tercihine bağlı olarak ürünü onaracak veya hatalı ürünü değiştirecektir. HP sınırlı garantisinin işçilik ücretlerini kapsamadığı durumlarda, onarımlardan HP'nin standart işçilik ücretleri talep edilecektir.

HP, HP garantisi kapsamındaki hatalı Ürün'ü onaramaz veya değiştiremezse, hata bildirimini izleyen makul bir süre içinde ürünü satın alma bedelini iade edecektir.

Müşteri hatalı Ürün'ü HP'ye gönderene kadar HP'nin ürünü onarma, değiştirme veya bedelini iade etme yükümlülüğü bulunmaz.

Değiştirilen ürün, en azından önceki ürünün işlevlerini karşılıyor olması kaydıyla, yeni veya yeni gibi olabilir.

HP ürünleri, her bir Ürün için geçerli olmak koşuluyla, performans olarak yeni ürüne eşit yeniden üretilmiş parçalar, bileşenler veya malzemeler içerebilir.

HP'nin her Ürün için verdiği sınırlı garanti, Ürün için HP desteğinin bulunduğu ve HP'nin ürünü pazarladığı tüm ülke ve bölgelerde geçerlidir. Garanti servisi düzeyi, yerel standartlara bağlı olarak değişiklik gösterebilir. HP'nin, çalıştırılmak üzere tasarlanmadığı bir ülke veya bölgede kullanılması amacıyla Ürün'ün biçimini, uyumunu veya işlevini değiştirme yükümlülüğü bulunmaz.

garanti sınırlamaları

YEREL YASALARIN İZİN VERDİĞİ ÖLÇÜDE HP YA DA ÜÇÜNCÜ ŞAHIS OLAN TEDARİKÇİLERİ GARANTİ KAPSAMINDAKİ HP ÜRÜNLERİ İÇİN AÇIK VEYA KOŞULSUZ HİÇBİR GARANTİ TAAHHÜDÜNE GİREMEZ VE TİCARİ OLARAK SATILABİLİRLİK, TATMİN KAR KALİTE VE BELİRLİ BİR AMACA UYGUNLUK KONULARINA İLİŞKİN KOŞULSUZ GARANTİ KOŞULLARINI KABUL ETMEDİĞİNİ ÖZELLİKLE BEYAN EDER.

sorumluluk sınırlamaları

Yerel yasaların izin verdiği ölçülerde bu Sınırlı Garanti Bildirimi'nde tanınan haklar, Müşteri'nin kendisine özel ve yegane haklarıdır.

YASALARIN İZİN VERDİĞİ ÖLÇÜDE BU SINIRLI GARANTİ BİLDİRİMİNDE ÖZELLİKLE BELİRTİLEN YÜKÜMLÜLÜKLER HARICİNDE HP VEYA ÜÇÜNCÜ ŞAHIS TEDARİKÇİLERİ SÖZLEŞMEYE, HAKSIZ MUAMELEYE VEYA HANGİ HUKUK SİSTEMİNE DAYANIYOR OLURSA OLSUN, OLASI ZARARLAR HAKKINDA ÖNCEDEN UYARILMIŞ OLSALAR DAHI, DOLAYLI, DOLAYSIZ, ÖZEL, TESADÜFEN VEYA SONUÇ OLARAK OLUŞAN ZARAR VE ZİYANLARDAN HİÇBİR ŞEKİLDE SORUMLU TUTULAMAZ.

yerel hukuk

Bu Sınırlı Garanti Bildirimi Müşteriye özel yasal haklar sağlamaktadır. Müşteri ayrıca, ABD'de eyaletlere, Kanada'da bölgelere ve dünyanın diğer kısımlarında ülkeye/bölgeye göre değişen başka haklara da sahip olabilir.

Bu Sınırlı Garanti Bildirimi'nin yerel yasalarla çelişmesi durumunda işbu Bildirim, söz konusu yerel yasalarla uyumlu olacak biçimde değiştirilmiş kabul edilir. Söz konusu yerel yasalara göre bu Bildirim'de geçen bazı sorumlulukların reddi ve sınırlamalar Müşteri için geçerli olmayabilir. Örneğin, ABD dışındaki bazı devletlerin yanı sıra (Kanada'daki bölgeler de dahil) ABD'deki bazı eyaletlerde:

Bu Bildirim'deki sorumlulukların reddi ve sınırlamaların tüketicinin yasal haklarını kısıtlamasına izin verilmez (örneğin, İngiltere) veya

üreticinin bu tür sorumluluk reddi ve sınırlamalarını uygulaması kısıtlanabilir veya müşteriye ek garanti hakları verilerek, üreticinin reddedemeyeceği koşulsuz garantilerin süresi belirtilebilir veya koşulsuz garantilerin süresine ilişkin sınırlamalara izin verilmeyebilir.

AVUSTRALYA VE YENİ ZELANDA'DAKİ TÜKETİCİ İŞLEMLERİ İÇİN, YASALAR TARAFINDAN İZİN VERİLEN KAPSAM HARIÇ OLMAK ÜZERE, BU SINIRLI GARANTİ BEYANI'NDA YER ALAN HÜKÜMLER, GARANTİ KAPSAMINDAKİ HP ÜRÜNLERİNİN MÜŞTERİLERE SATIŞINDAN KAYNAKLANAN ZORUNLU YASAL HAKLARA EK NİTELİĞİ TAŞIMAKTA OLUP, BUNLARI HARIÇ TUTAMAZ, SINIRLANDIRAMAZ YA DA DEĞİŞTİREMEZ.

HP psc aygıtınızın teknik şartnameleri bu bölümde verilmiştir. Ayrıca HP psc aygıtınızın uluslararası yasal düzenlemeleri de bu bölümdedir.

Bu bölümde aşağıdaki bilgiler bulunmaktadır:

- **kağıt şartnameleri**, sayfa 49
- **boyut ve ağırlık şartnameleri**, sayfa 50
- **güç şartnameleri**, sayfa 50
- **boyut ve ağırlık şartnameleri**, sayfa 50
- **çevresel şartnameler**, sayfa 50
- **çevresel ürün gözetim programı**, sayfa 50
- **yasal bildirimler**, sayfa 51

kağıt şartnameleri

kağıt tepsi kapasitesi

tür	kağıt ağırlığı	miktar*
Düz kağıt	9,1 - 10,9 kg. (75 - 90 gsm)	100
Legal kağıt	9,1 - 10,9 kg. (75 - 90 gsm)	100
Kartlar	49,9 kg. dizin maks (200 gsm)	20
Zarflar	9,1 - 10,9 kg. (75 - 90 gsm)	10
Asetat film	Yok	20
Etiketler	-	20
4 x 6 inç. (10 x 15 cm) Fotoğraf	65,8 kg. (236 gsm)	20

* En fazla kapasite

baskıda kenar boşluğu şartnameleri

	üst (ilk giren kenar)	alt (son giren kenar)*	sol	sağ
kağıt sayfa veya asetat film				
U.S. (Letter, Legal, Executive)	,06 inç (1,5 mm)	,50 inç (12,7 mm)	,25 inç (6,4 mm)	,25 inç (6,4 mm)
ISO (A4)	,07 inç (1,8 mm)	,50 inç (12,7 mm)	,13 inç (3,2 mm)	,13 inç (3,2 mm)
Zarflar	,13 inç (3,2 mm)	,13 inç (3,2 mm)	,25 inç (6,4 mm)	,50 inç (12,7 mm)
Kartlar	,07 inç (1,8 mm)	,46 inç (11,7 mm)	,13 inç (3,2 mm)	,13 inç (3,2 mm)

* Yazım alanı, merkez noktadan 0,21 inç (5,4 mm) ofset basılmıştır; bu şekilde, asimetrik alt ve üst kenar boşlukları oluşur.

boyut ve ağırlık şartnameleri

- Boy: 16,97 cm
- En: 42,57 cm
- Derinlik: 25,91 cm
- Ağırlık: 4,53 kg

güç şartnameleri

- Güç tüketimi: 80 W maksimum
- Giriş Voltajı: AC 100 - 240 V ~ 1 A 50–60 Hz, topraklı
- Çıkış Voltajı: DC 32 V===940 mA, 16 V===625 mA

çevresel şartnameler

- Önerilen Çalışma Sıcaklığı Aralığı: 15° - 32° C
- İzin Verilen Çalışma Sıcaklığı Aralığı: 5° - 40° C (41° - 104° F)
- Nem oranı: %15 - %85 RH yoğunlaşmayan
- Çalışma Dışı (Depolama) Isısı Aralığı: -40° - 60° C
- Yüksek elektromanyetik alanların bulunması durumunda, HP psc aygıtı çıktıları biraz sapabilir.
- HP potansiyel yüksek elektromanyetik alanlardan alınan paraziti asgariye düşürmek için uzunluğu 3 m kadar olan bir USB kablosu kullanılmasını önerir.

çevresel ürün gözetim programı

çevreyi koruma

Hewlett-Packard şirketi, çevreye duyarlı yaklaşımı ile birlikte kaliteli ürünler sağlamayı amaç edinmiştir. Bu ürün, çevremiz üzerinde yaratacağı etkilerin en alt düzeye indirgenmesini sağlayacak çeşitli niteliklerle tasarlanmıştır.

Daha fazla bilgi edinmek için HP'nin Çevre Taahhüdü web sitesini ziyaret edin:

www.hp.com/hpinfo/globalcitizenship/environment/index.html

ozon üretimi

Bu ürün kayda değer miktarda ozon gazı üretmez (O3).

energy consumption

Energy usage drops significantly while in ENERGY STAR® mode, which saves natural resources, and saves money without affecting the high performance of this product. This product qualifies for ENERGY STAR, which is a voluntary program established to encourage the development of energy-efficient office products.



ENERGY STAR is a U.S. registered service mark of the U.S. EPA. As an ENERGY STAR partner, HP has determined that this product meets ENERGY STAR guidelines for energy efficiency.

For more information on ENERGY STAR guidelines, see the following web site:

www.energystar.gov

kağıt kullanımı

Bu ürün, DIN 19309'a göre geri dönüştürülmüş kağıt kullanımı için uygundur.

plastik

25 gramın üzerindeki plastik parçalar, ürün kullanılmaz hale geldiğinde geri dönüştürülmeleri amacıyla belirlenmelerinin kolaylaşması için uluslararası standartlara göre işaretlenir.

malzeme güvenlik verileri sayfaları

Malzeme güvenlik veri sayfaları (MSDS) HP'nin aşağıdaki web sitesinden sağlanabilir:

www.hp.com/go/msds

İnternet erişimi olmayan müşteriler, kendi yerel HP Müşteri Desteği Merkezleri ile bağlantıya geçebilirler.

geri dönüşüm programı

HP, dünya genelindeki en büyük elektronik geri dönüşüm merkezlerinden bazılarıyla ortak olmasının yanında, birçok ülkede hızla artan sayıda ürün iade ve geri dönüşüm programları sunmaktadır. HP, ayrıca, birtakım popüler ürünlerini yenileyip tekrar satarak kaynakları korumaktadır.

Bu HP ürünü, ömürleri dolduğunda özel muamele görmeleri gerekebilen aşağıdaki malzemeleri içermektedir:

- Lehimde kurşun

hp inkjet sarf malzemeleri geri dönüşüm programı

HP, çevreyi korumayı taahhüt eder. HP Inkjet Sarf Malzemeleri Geri Dönüşüm Programı pek çok ülke ve bölgede geçerlidir ve kullanılmış yazıcı kartuşlarını ücretsiz olarak geri dönüştürebilmenizi sağlar. Daha fazla bilgi için, şu HP web sitesine gidin:

www.hp.com/hpinfo/globalcitizenship/environment/recycle/inkjet.html

yasal bildirimler

HP psc, ülkenizdeki/bölgenizdeki yasal düzenlemelere uyacak şekilde tasarlanmıştır.

yasal model kimlik numarası

Yasal kimlik işlemleri için ürününüze bir Yasal Model Numarası atanmıştır. Ürününüzün Yasal Model Numarası SDGOB-0319'dur. Bu yasal numaranın, pazarlama adıyla (HP PSC 1310 Series) veya ürün numarasıyla (Q5765A, Q5766A, Q5767A, Q5768A, Q5769A, Q5770A, Q5771A, Q5772A) karıştırılmaması gerekir.

FCC statement

The United States Federal Communications Commission (in 47 CFR 15.105) has specified that the following notice be brought to the attention of users of this product.

Declaration of Conformity: This equipment has been tested and found to comply with the limits for a Class B digital device, pursuant to part 15 of the FCC Rules. Operation is subject to the following two conditions: (1) this device may not cause harmful interference, and (2) this device must accept any interference received, including interference that may cause undesired operation. Class B limits are designed to provide reasonable protection against harmful interference in a residential installation. This equipment generates, uses, and can radiate radio frequency energy, and, if not installed and used in accordance with the instructions, may cause harmful interference to radio communications. However, there is no guarantee that interference will not occur in a particular installation. If this equipment does cause harmful interference to radio or television reception, which can be determined by turning the equipment off and on, the user is encouraged to try to correct the interference by one or more of the following measures:

- Reorient the receiving antenna.
- Increase the separation between the equipment and the receiver.
- Connect the equipment into an outlet on a circuit different from that to which the receiver is connected.
- Consult the dealer or an experienced radio/TV technician for help.

Product Regulations Manager, Hewlett-Packard Company, San Diego, (858) 655-4100.

The user may find the following booklet prepared by the Federal Communications Commission helpful: How to Identify and Resolve Radio-TV Interference Problems. This booklet is available from the U.S. Government Printing Office, Washington DC, 20402. Stock No. 004-000-00345-4.

Caution! Pursuant to Part 15.21 of the FCC Rules, any changes or modifications to this equipment not expressly approved by the Hewlett-Packard Company may cause harmful interference and void the FCC authorization to operate this equipment.

note à l'attention des utilisateurs Canadien/notice to users in Canada

Le présent appareil numérique n'émet pas de bruit radioélectrique dépassant les limites applicables aux appareils numériques de la classe B prescrites dans le Règlement sur le brouillage radioélectrique édicté par le ministère des Communications du Canada.

This digital apparatus does not exceed the Class B limits for radio noise emissions from the digital apparatus set out in the Radio Interference Regulations of the Canadian Department of Communications.

notice to users in Australia

- ✓ This equipment complies with Australian EMC requirements

geräuschemission

LpA < 70 dB
am Arbeitsplatz
im Normalbetrieb
nach DIN 45635 T. 19

notice to users in Japan (VCCI-2)

この装置は、情報処理装置等電波障害自主規制協議会（VCCI）の基準に基づくクラスB情報技術装置です。この装置は、家庭環境で使用することを目的としていますが、この装置がラジオやテレビジョン受信機に近接して使用されると受信障害を引き起こすことがあります。

取り扱い説明書に従って正しい取り扱いをして下さい。

notice to users in Korea

사용자 안내문 (B급 기기)

이 기기는 비업무용으로 전자파장애검정을 받은 기기로서, 주거지역에서는 물론 모든 지역에서 사용할 수 있습니다.

declaration of conformity (European Union)

The Declaration of Conformity in this document complies with ISO/IEC Guide 22 and EN45014. It identifies the product, manufacturer's name and address, and applicable specifications recognized in the European community.

declaration of conformity

According to ISO/IEC Guide 22 and EN 45014

Manufacturer's name and address:	
Hewlett-Packard Company, 16399 West Bernardo Drive, San Diego, CA 92127-1899, USA	
Regulatory model number:	SDGOB-0319
Declares that the product:	
Product name:	HP PSC 1310 Series (Q5763A)
Model number(s):	PSC 1315 (Q5765A), 1315xi (Q5766A), 1315v (Q5767A), 1311 (Q5768A), 1312 (Q5769A), PSC 1317 (Q5770A), 1315 (Q5771A), 1318 (Q5772A)
Power adapters:	0950-4466
Conforms to the following product specifications:	
Safety:	IEC 60950:1999 3rd Edition
	EN 60950:2000
	UL1950/CSA22.2 No.950, 3rd Edition:1995
	IEC 60825-1 Edition 1.2:2001 / EN 60825-1+A11+A2+A1: 2002 Class 1(Laser/Led)
	NOM 019-SFCI-1993, AZ / NZS 3260
	GB4943: 2001
EMC:	CISPR 22:1997 / EN 55022:1998, Class B
	CISPR 24:1997 / EN 55024:1998
	IEC 61000-3-2:1995 / EN 61000-3-2:1995
	IEC 61000-3-3:1994 / EN 61000-3-3:1995
	AS/NZS3548, CNS 13438: 1997, VCCI-2
	FCC Part 15 - Class B/ICES-003, Issue 2
	GB9254:1998
Supplementary Information:	
The product herewith complies with the requirements of the Low Voltage Directive 73/23/EC, the EMC Directive 89/336/EC and carries the CE marking accordingly.	
<ul style="list-style-type: none"> The product was tested in a typical configuration. 	
European Contact for regulatory topics only: Hewlett Packard GmbH, HQ-TRE, Herrenberger Strasse 140, D-71034 Böblingen Germany. (FAX +49-7031-14-3143)	
US Contact: Hewlett Packard Co. 16399 W. Bernardo Dr. San Diego, CA, USA 92127	

HP Instant Share, ailenizin ve dostlarınızın görebilmesi için fotoğraf göndermeyi kolaylaştırır. Bütün yapmanız gereken, fotoğrafı çektikten veya resmi taradıktan sonra bu fotoğrafı veya resmi seçip, bilgisayarınızdaki yazılımı kullanarak ortamı bir e-posta alıcısına iletmektir. Hatta fotoğraflarınızı, (ülkenize/bölgenize bağlı olarak) bir çevrimiçi fotoğraf albümüne veya fotoğraf baskısı servisine de gönderebilirsiniz.

HP Instant Share ile, aileniz ve dostlarınız fotoğrafları her zaman görebilecekleri şekilde alırlar; büyük indirme dosyalarına veya açılmayacak kadar büyük resimlere paydos. Bunun yerine, ailenizin ve dostlarınızın resimlerinizi kolayca izleyebileceği, paylaşabileceği, basabileceği ve kaydedebileceği güvenli bir Web sayfasına giden bir bağlantı içeren, fotoğraflarınızın küçük resimlerinin bulunduğu bir e-posta gönderilir.

Not: Bazı işletim sistemleri, HP Instant Share'i desteklememektedir; ancak, bir fotoğrafı ailenize ve dostlarınıza e-posta eki olarak göndermek için HP Yönlendirici yazılımınızı kullanmaya devam edebilirsiniz. (Daha fazla bilgi için bkz. **hp psc aygıtınızı kullanarak fotoğraf veya resim gönderme (Macintosh)**, sayfa 57.)

Bu bölümde aşağıdaki konular bulunmaktadır:

- **beş kolay adımda hp instant share'i kullanma (Windows)**, sayfa 55
- **hp psc aygıtınızı kullanarak fotoğraf veya resim gönderme (Macintosh)**, sayfa 57
- **neden hp instant share'e kaydolmam gerekiyor (Windows)?**, sayfa 58

beş kolay adımda hp instant share'i kullanma (Windows)

HP Instant Share'i HP PSC 1310 Series ile kullanmak kolaydır (HP psc); sadece:

- 1 Windows tabanlı bilgisayarınızdan hangi fotoğrafı göndereceğinizi belirleyin.
VEYA
HP psc aygıtını kullanarak görüntüyü tarayın ve HP Image Zone yazılımına gönderin.
- 2 **HP Image Zone**'dan göndermek istediğiniz fotoğraf veya resmi seçin.
- 3 **HP Instant Share** sekmesinden **Başlat HP Instant Share**'i seçin.
- 4 HP Instant Share içinde bir e-posta hedefi oluşturun.
Not: Ayrıca e-posta adreslerinizi tutmak için bir Adres Defteri de kurabilirsiniz.
- 5 E-posta iletinizi gönderin.

HP Instant Share'i nasıl kullanacağınız konusunda ayrıntılı bilgi için aşağıdaki yordamlara bakın:

- **taranmış bir görüntüyü kullanma**, sayfa 56
- **hp instant share yazılımına hp yönlendirici'den erişme**, sayfa 56

Not: HP Instant Share'i kullanabilmek için bilgisayarınızın Internet'e bağlı olması gerekir. Bir AOL veya Compuserve kullanıcısı iseniz, HP Instant Share'i kullanmaya kalkmadan önce önce lütfen Internet servis sağlayıcınıza bağlanın.

taranmış bir görüntüyü kullanma

Görüntü tarama hakkında bilgi için bkz. **tarama özelliklerini kullanma**, sayfa 23.

- 1 Orijinali yüzüstü olarak camın sol ön köşesine yerleştirin.
- 2 **Tara** düğmesine basın.
Bilgisayarınızda, görüntüyü düzenleyebileceğiniz HP Tara penceresinde, taramanın bir önizleme görüntüsü belirir.
Önizleme görüntüsünü düzenleme hakkında daha fazla bilgi için, yazılımınız ile birlikte verilen ve ekrandan izlenen **hp image zone yardım**'a bakın.
- 3 **HP Tara** penceresinde, önizleme görüntüsünde yapmak istediğiniz düzenlemeleri yapın. Tamamladığınızda **Kabul** düğmesini tıklatın.
HP psc taramayı, görüntüyü otomatik olarak açıp görüntüleyen HP Image Zone yazılımına gönderir.
- 4 Düzenledikten sonra taranmış görüntüyü seçin.
Not: HP Image Zone yazılımının görüntüyü düzenleyip istediğiniz sonucu almak için kullanabileceğiniz çok sayıda düzenleme aracı vardır. Daha fazla bilgi için yazılımınız ile birlikte verilen ve ekrandan izlenen **hp image zone yardım**'a bakın.
- 5 **HP Instant Share** sekmesini tıklatın.
- 6 HP Instant Share yazılımını kullanmak için **hp instant share yazılımına hp yönlendirici'den erişme**, sayfa 56 konusundaki 5. adıma gidin.

hp instant share yazılımına hp yönlendirici'den erişme

Bu bölümde HP Instant Share e-posta hizmetinin nasıl kullanılacağı ele alınmaktadır. Bu bölümde fotoğraf ve resim terimlerine topluca görüntü denmektedir. HP Yönlendirici'yi kullanma hakkında daha fazla bilgi için, yazılımınız ile birlikte verilen ve ekrandan izlenen **hp image zone yardım**'a bakın.

- 1 **HP Yönlendirici**'yi açın.
- 2 **HP Yönlendirici**'den **HP Image Zone**'u tıklatın.
HP Image Zone belirir.
- 3 Saklandığı klasörden bir görüntü seçin.
Not: Daha fazla bilgi için yazılımınız ile birlikte verilen ve ekrandan izlenen **hp image zone yardım**'a bakın.
- 4 **HP Instant Share** sekmesini tıklatın.

- 5 **Denetim** alanında **HP Instant Share'i Başlat'**ı tıklatın.
Çalışma alanında Çevrimiçi Ol ekranı belirir.
- 6 **İleri'**yi tıklatın.
Bir Kerelik Kurulum—Bölge ve Kullanım Koşulları ekranı belirir.
- 7 Aşağı açılır listeden ülkenizi/bölgenizi seçin.
- 8 **Servis Koşulları'**nı okuyun, **Kabul Ediyorum** onay kutusunu seçin ve **İleri'**yi tıklatın.
Bir HP Instant Share Hizmeti Seç ekranı belirir.
- 9 **HP Instant Share E-postası'**nı seçin: e-posta ile resim gönderme.
- 10 **İleri'**yi tıklatın.
- 11 HP Instant Share E-Postası Oluştur ekranında **Kime**, **Kimden**, **Konu** ve **Mesaj** alanlarını doldurun.
Not: Bir e-posta adres defteri açıp tutmak için, Adres Defteri'ni tıklatın, HP Instant Share'e kaydolun ve bir HP Passport edinin.
Not: E-posta iletinizi çok sayıda adrese göndermek için Birden çok kişiye nasıl e-posta gönderilir'i tıklatın.
- 12 **İleri'**yi tıklatın.
Altyazı Ekle ekranı belirir.
- 13 Dijital görüntünüz için bir altyazı ekleyin, sonra **İleri'**yi tıklatın.
Görüntünüz HP Instant Share hizmetleri web sitesine yüklenir.
Görüntü karşıya yüklendikten sonra Fotoğraflar e-postalandı ekranı belirir.
E-postanız, görüntülerinizin 60 gün boyunca saklandığı güvenli bir Web sitesine olan bir bağlantı ile gönderilir.
- 14 **Son'**u tıklatın.
HP Instant Share web sitesi tarayıcınızda açılır.
Web sitesinden görüntüleri seçebilir ve bir dizi işleme seçeneği arasından tercih yapabilirsiniz.

hp psc aygıtınızı kullanarak fotoğraf veya resim gönderme (Macintosh)

HP psc aygıtınız bir Macintosh'a bağlı ise e-posta hesabı olan herkese fotoğraf veya resim gönderebilirsiniz. E-posta iletinizi, HP Galerisi'deki E-posta'ya basarak bilgisayarınızda kurulu bir e-posta uygulamasından başlatabilirsiniz. HP Galerisi'ni HP Yönlendirici'den açarsınız.

Bu bölümde aşağıdaki konular bulunmaktadır:

- **taranmış bir görüntüyü kullanma**, sayfa 57
- **e-posta seçeneğine hp yönlendirici'den erişme**, sayfa 58

taranmış bir görüntüyü kullanma

Görüntü tarama hakkında bilgi için bkz. **tarama özelliklerini kullanma**, sayfa 23.

- 1 Orijinali yüzüstü olarak camın sol ön köşesine yerleştirin.
- 2 **Tara** düğmesine basın.
Bilgisayarınızda, görüntüyü düzenleyebileceğiniz HP Tara penceresinde, taramanın bir önizleme görüntüsü belirir.
Önizleme görüntüsünü düzenleme hakkında daha fazla bilgi için, yazılımınız ile birlikte verilen ve ekrandan izlenen **hp image zone yardım**'a bakın.
- 3 **HP Tara** penceresinde, önizleme görüntüsünde yapmak istediğiniz düzenlemeleri yapın. Tamamladığınızda **Kabul** düğmesini tıklayın.
HP psc taramayı, görüntüyü otomatik olarak açıp görüntüleyen HP Galerî'ye gönderir.
- 4 Düzenledikten sonra taranmış görüntüyü seçin.
Not: HP Galerî'nin, görüntüyü düzenleyip istediğiniz sonucu almak için kullanabileceğiniz çok sayıda düzenleme aracı vardır. Daha fazla bilgi için yazılımınız ile birlikte verilen ve ekrandan izlenen **hp image zone yardım**'a bakın.
- 5 **E-posta**'yı tıklayın.
Macintosh'unuzdaki e-posta programı açılır.
Artık görüntüleri Macintosh'unuzda ekran beliren istekleri izleyerek bir e-posta eki olarak gönderebilirsiniz.

e-posta seçeneğine hp yönlendirici'den erişme

HP Yönlendirici'yi kullanma hakkında daha fazla bilgi için, yazılımınız ile birlikte verilen ve ekrandan izlenen **hp image zone yardım**'a bakın.

- 1 **HP Yönlendirici**'yi açın ve **HP Galerî**'yi tıklayın (OS 9).
VEYA
Kenetlenme Yuvası'nda **HP Yönlendirici**'yi tıklayın ve **HP Yönlendirici** menüsünün **Yönet ve Paylaş** kısmından **HP Galerî**'yi seçin (OS X).
HP Galerî açılır.
- 2 Bir resim seçin.
Daha fazla bilgi için yazılımınız ile birlikte verilen ve ekrandan izlenen **hp image zone yardım**'a bakın.
- 3 **E-posta**'yı tıklayın.
Macintosh'unuzdaki e-posta programı açılır.
Artık görüntüleri, Macintosh'unuzda ekranda beliren istekleri izleyerek e-posta eki olarak gönderebilirsiniz.

neden hp instant share'e kaydolmam gerekiyor (Windows)?

HP PSC 1310 Series, HP Instant Share'de kullanıcı kaydı, yalnızca Adres Defteri'ni kullanmayı seçerseniz gereklidir. Kullanıcı kaydı, HP ürün kaydından ayrı bir oturum işlemidir ve HP Passport kur programı kullanılarak gerçekleştirilir.

HP Instant Share Adres Defteri'nde e-posta adresi kaydetmeyi ve dağıtım listeleri oluşturmayı seçerseniz, kaydolmanız istenir. Kaydolma, Adres Defteri yapılandırılmadan önce, HP Instant Share e-postasına adres girilmesi sırasında Adres Defteri'ne erişilirken istenir.

Bu bölümde, HP PSC 1310 Series (HP psc) aygıtı ile ilgili sorun giderme bilgilerini bulunmaktadır. Kurma ve yapılandırma sorunları ile ilgili özel bilgiler verilmektedir. İşletim ile ilgili sorunlar için çevrimiçi sorun giderme yardımımıza göndermeler yapılmaktadır.

Bu bölümde aşağıdakiler bulunmaktadır:

- **kurma sorunlarını giderme**, sayfa 59
- **kullanım sorunlarını giderme**, sayfa 65

kurma sorunlarını giderme

HP psc yazılım yüklemesi ve donanımın kurulumu ve HP Instant Share ile ilgili en yaygın sorunlar için kurulum ve yapılandırma sorun giderme ipuçları, bu bölüme konmuştur.

Bu bölümde aşağıdaki konular bulunmaktadır:

- **donanım ve yazılım kurma sorunlarını giderme**, sayfa 59
- **hp instant share kurma sorun giderme**, sayfa 65

donanım ve yazılım kurma sorunlarını giderme

Kurma sırasında bir yazılım veya donanım sorunu ile karşılaşırsanız, olabilecek çözümleri için aşağıdaki konulara bakın.

HP psc yazılımının normal kurulması sırasında aşağıdakiler olur:

- HP psc CD-ROM'u, takıldığında otomatik olarak çalışır
- Yazılım kurulur
- Dosyalar sabit diskinize kopyalanır
- HP psc aygıtını fişe takmanız istenir
- Kurma sihirbazı ekranında yeşil bir Tamam ve onay işareti belirir
- Bilgisayarınızı yeniden başlatmanız istenir (her durumda görülmeyebilir)
- Kaydolma işlemi başlatılır

Bunlardan herhangi biri görülürse kurulumda bir sorun var demektir.

Bilgisayardaki kurulumu denetlemek için aşağıdakileri doğrulayın:

- yönlendirici yazılımını başlatın ve şu simgelerin görüldüğünden emin olun: resim tara, belgeyi tara ve hp image zone. HP Yönlendirici'yi başlatma hakkında bilgi için bkz. **hp psc aygıtınızı bilgisayarla kullanma**, sayfa 6. Simgeler hemen belirmezse, HP psc aygıtının bilgisayarınıza bağlanması için birkaç dakika beklemeniz gerekebilir. Aksi takdirde bkz. **Bazı simgeler hp yönlendirici yazılımında yok**, sayfa 62.

- Yazıcılar iletişim kutusunu açın ve HP psc aygıtının listede olduğundan emin olun.
- Görev tepsisinde bir HP psc simgesi olup olmadığına bakın. Bu, HP psc aygıtının hazır olduğunu gösterir.



Görev Tepsi



yazılım yüklemesi sorunlarını giderme

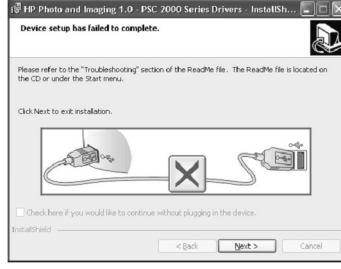
Bu bölümü HP psc yazılımını yüklerken karşılaşılabileceğiniz sorunları çözmek için kullanın.

sorun	olası nedeni ve çözümü
CD-ROM'u bilgisayarımın CD-ROM sürücüsüne taktığımda hiçbir şey olmuyor	<p>şu adımları izleyin</p> <ol style="list-style-type: none"> 1 Windows Başlat menüsünden Çalıştır'ı seçin. 2 Çalıştır iletişim kutusunda d:\setup.exe komutunu girin (CD-ROM sürücünüzün harfi d değilse, uygun sürücü harfini kullanın) ve Tamam'ı tıklatın.
Yükleme sırasında minimum sistem denetimleri ekranı açılır	Sisteminiz yazılımı yüklemek için gereken minimum gerekleri karşılamıyordur. Ayrıntılar 'ı tıklatarak sorunun tam olarak ne olduğunu öğrenin. Ardından yazılımı yüklemeyi denemeden önce bu sorunu giderin.

sorun

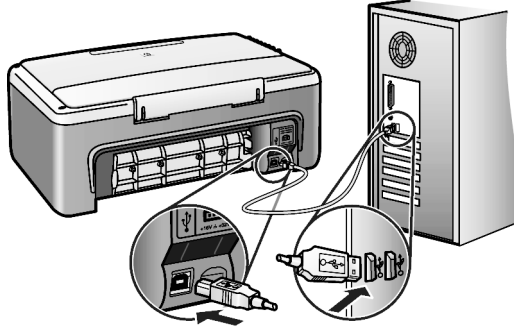
USB bağlantısını soran ekranda kırmızı bir X veya sarı bir üçgen beliriyor

olası nedeni ve çözümü



şunları yapın:

- 1 Ön panel kapağının ağıta sağlamca tutturulmuş olduğunu doğrulayıp HP psc ağıtını fişten çekip yeniden takın. Ön panel kapağını nasıl tutturacağınız hakkında daha fazla bilgi için bkz. **Ön panel kapağını tutturmamı söyleyen bir mesaj aldım**, sayfa 64.
- 2 USB ve güç kablolarının takılı olduğunu doğrulayın.

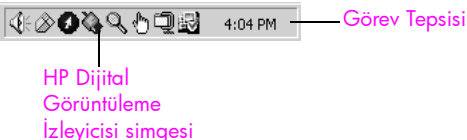


- 3 USB kablosunun doğru takıldığından aşağıdaki adımları izleyerek emin olun:
 - USB kablosunu çıkarıp yeniden takın.
 - USB kablosunu klavyeye veya beslemeli hub birimine takmayın.
 - USB kablosunun en fazla 3 metre olmasına dikkat edin.
 - Bilgisayarınıza bağlı birden fazla USB ağıtı varsa, kurulum sırasında diğer ağıtları çıkarmanız iyi olur.
- 4 Yüklemeye devam edin ve sizden istendiğinde bilgisayarı yeniden başlatın. Sonra yönlendirici yazılımını açın ve ana simgelerin (resim tara, belgeyi tara ve hp image zone [Windows] veya hp gallery [Macintosh]) olup olmadığına bakın. Ana simgeler belirmezse yazılımı kaldırıp **Bazı simgeler hp yönlendirici yazılımında yok**, sayfa 62 konusunda anlatıldığı şekilde yeniden yükleyin.

Bilinmeyen bir hatanın oluştuğunu söyleyen bir mesaj aldım

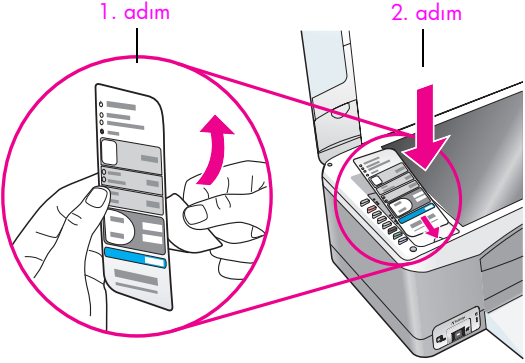
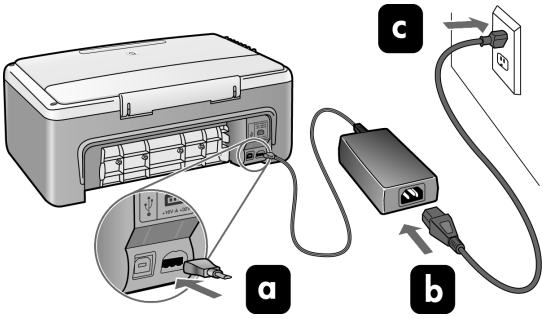
Yükleme işlemine devam etmeye çalışın. İşe yaramazsa işlemi durdurup yüklemeyi yeniden başlatın.

sorun	olası nedeni ve çözümü
Bazı simgeler hp yönlendirici yazılımında yok	<p>Ana simgeler belirmese, yükleme işleminiz tamamlanmamış olabilir. Resim tara, belgeyi tara ve hp image zone (Windows) veya hp gallery (Macintosh) ana simgeleridir.</p> <p>Yüklemeniz eksik ise yazılımı kaldırıp yeniden yüklemeniz gerekebilir. Bunu sabit diskinizden HP psc program dosyalarını silerek <i>yapmayın</i>. HP psc program grubu içinde bulunan program kaldırma hizmet programını kullanarak, düzgün biçimde kaldırmaya dikkat edin.</p> <p>yazılımı Windows işletim sistemli bilgisayardan kaldırmak için</p> <ol style="list-style-type: none"> 1 HP psc aygıtını bilgisayarınızdan ayırın. 2 Windows görev çubuğunda Başlat, Programlar veya Tüm Programlar (XP'de), HP, PSC All-In-One 1310 series, Yazılımı Kaldır öğelerini tıklatın. 3 Son olarak, yazıcı sürücüsünün yüklü olduğundan emin olun. 4 Ekranı gelen yönergeleri izleyin. Not: Kaldırma yordamına geçmeden önce HP PSC aygıtının bilgisayarınıza bağlantısının çıkarılmış olduğundan emin olun. 5 Paylaşılan dosyaları kaldırmak isteyip istemediğiniz sorulursa, Hayır'ı tıklatın. Dosyalar silinirse, bu dosyaları kullanan diğer programlar doğru çalışmayabilir. 6 Yazılım kaldırıldıktan sonra bilgisayarınızı yeniden başlatın. 7 Yazılımı yeniden yüklemek için HP PSC 1310 Series CD-ROM'unu bilgisayarınızın CD-ROM sürücüsüne takın ve ekrandaki yönergeleri izleyin. 8 Yazılım yükledikten sonra HP PSC aygıtını bilgisayarınıza bağlayın. Açık/Devam düğmesini kullanarak HP PSC aygıtını açın. Yüklemeye devam etmek için ekrandaki yönergeleri ve HP PSC aygıtınızla verilen Kurulum Poster'i'ndeki yönergeleri izleyin. HP psc aygıtını bağlayıp açtıktan sonra, Tak ve Kullan olaylarının tümünün tamamlanması için birkaç dakika beklemeniz gerekebilir. Yazılımın yüklenmesi tamamlandığında, Sistem Tepsisi'nde Dijital Görüntüleme İzleyicisi simgesini görürsünüz. 9 Yazılımın düzgün kurulduğunu doğrulamak için masaüstündeki HP Yönlendirici simgesini çift tıklatın. HP Yönlendirici'de ana simgeler görünüyorsa, yazılım düzgün yüklenmiştir.

sorun	olası nedeni ve çözümü
Bazı simgeler hp yönlendirici yazılımında yok (devamı)	<p>yazılımıMacintosh bilgisayardan kaldırmak için</p> <ol style="list-style-type: none"> 1 HP psc aygıtını bilgisayarınızdan ayırın. 2 Applications:HP All-in-One Software klasörünü çift tıklayın. 3 HP Uninstaller (HP Kaldırıcı) simgesini çift tıklayın. 4 Ekrandaki yönergeleri izleyin. 5 Yazılım kaldırıldıktan sonra HP psc aygıtınızın bağlantısını çıkarıp bilgisayarınızı yeniden başlatın. 6 Yazılımı yeniden yüklemek için HP PSC 1310 Series CD-ROM'unu bilgisayarınızın CD-ROM sürücüsüne takın. Not: Yazılımı yeniden yüklerken, Kurulum Poster'i'ndeki yönergeleri izleyin. Yazılım yüklemesi tamamlayıncaya kadar HP psc aygıtını bilgisayarınıza bağlamayın. 7 Masaüstünde CD-ROM'u açın hp all-in-one yükleyici simgesini çift tıklayın ve ekrana gelen yönergeleri izleyin.
Kayıt ekranı çıkmıyor	Windows Başlat menüsündeki HP klasöründen Ürün Kaydı programını başlatın. Başlat, Programlar veya Tüm Programlar (XP'de), HP, PSC All-In-One 1310 series, Ürün Kaydı öğelerini tıklayın.
Dijital Görüntüleme İzleyicisi Görev Tepsisi'nde belirmiyor	<p>Dijital Görüntüleme İzleyicisi Görev Tepsisi'nde belirmezse, birkaç dakika bekleyin. Simge hala belirmezse, ana simgelerin bulunup bulunmadığına bakmak için yönlendirici yazılımını başlatın. Daha fazla bilgi için bkz. Bazı simgeler hp yönlendirici yazılımında yok, sayfa 62.</p> <p>Görev Tepsisi, normalde Windows masaüstünün sağ alt köşesinde görünür.</p> 
USB kablosu takılı olduğu halde ilave yükleme yönergeleri ekranı belirmediğinde yükleme duruyor.	<p>Ön panel kapağı düzgün tutturulmamış olabilir.</p> <p>şu adımları izleyin</p> <ol style="list-style-type: none"> 1 Ön panelde ön panel kapağını tutturma ile ilgili bir hata mesajı olup olmadığına bakın. 2 Gerekirse ön panel kapağını tutturun. Daha fazla bilgi için bkz. Ön panel kapağını tutturmamı söyleyen bir mesaj aldım, sayfa 64. 3 Ürünü kapatıp yeniden açın.

donanım kurulum sorunlarını giderme

Bu bölümü HP psc donanımını kurarken karşılaşılabileceğiniz sorunları çözmek için kullanın.

sorun	olası nedeni ve çözümü
<p>Ön panel kapağını tutturamamı söyleyen bir mesaj aldım</p>	<p>Ön panel kapağı tutturulmamış veya doğru tutturulmamış.</p> <p>ön panel kapağını tutturmak için</p> <ol style="list-style-type: none"> 1 Ön panel kapağındaki yapışkan arka kaplamayı çıkarın.  <ol style="list-style-type: none"> 2 HP psc aygıtının üst kapağını kaldırın. Ön panel kapağını girintiye yerleştirip yerine tutturun. <p>Not: HP psc, ön panel kapağı takılıncaya dek çalışmaz.</p>
<p>HP psc açılmıyor</p>	<p>Güç kablolarının ikisinin de yerlerine tam olarak takılı olduğundan emin olun ve HP psc aygıtının açılması için birkaç saniye bekleyin. Ayrıca HP psc bir uzatma kablosuna takılıysa, kabloya elektrik geldiğinden emin olun.</p> 

sorun	olası nedeni ve çözümü
USB bağlantı noktası bağlı değil	<p>Bilgisayarınızı HP psc aygıtına USB ile bağlamak karmaşık olmayan bir işlemdir. USB kablosunun bir ucunu bilgisayarınızın arka tarafına, diğer ucunu da HP psc aygıtının arka tarafına takmanız yeterlidir. Bilgisayarınızın arkasındaki herhangi bir USB bağlantı noktasına bağlayabilirsiniz.</p> 

hp instant share kurma sorun giderme

HP Instant Share kurma hataları (örneğin Adres Defteri'ni kurarken oluşabilecek olanlar), HP Instant Share ekran yardımında ele alınmaktadır. Kullanımla ilgili özel sorun giderme için bkz. **kullanım sorunlarını giderme**, sayfa 65.

kullanım sorunlarını giderme

hp image zone yardım'ın **hp psc 1310 series** sorun giderme bölümü, HP psc aygıtınızla ilgili en yaygın sorunların bazıları için sorun giderme ipuçları içermektedir. Windows işletim sistemli bir bilgisayardan sorun giderme bilgilerine erişmek için HP Yönlendirici'ye gidin, Yardım'ı ve ardından Sorun Giderme ve Destek'i tıklayın. Sorun gidermeye ayrıca, bazı hata mesajlarında görüntülenen Yardım düğmesinden de erişilebilir.

Macintosh (OS X)'den sorun giderme bilgilerine ulaşmak için Dock'taki HP Director (All-in-One) simgesini tıklayın, HP Director menüsünden HP Help (HP Yardım) seçeneğini seçin, HP Image Zone Help (HP Image Zone Yardım) ögesini seçin ve ardından Help Viewer (Yardım Görüntüleyici) penceresinde hp psc 1310 series troubleshooting (sorun giderme) ögesini tıklayın.

İnternet erişiminiz varsa, aşağıdaki HP web sitesinden ayrıntılı bilgi alabilirsiniz:

www.hp.com/support

Bu web sitesi ayrıca, sık sorulan soruların yanıtlarını da içerir.

instant share kurma sorun giderme

Temel HP Instant Share sorun giderme konuları aşağıdaki tabloda bulunmaktadır. HP Instant Share web sitesine eriştiğinizde, karşılaştığınız tüm hata mesajları için çevrimiçi yardım sağlanmaktadır.

hata mesajı	olası nedeni ve çözümü
İnternet'e bağlanılamadı.	Bilgisayarınız Çevrimiçi Olun ekranı belirdikten sonra HP Instant Share sunucusuna bağlanamıyordur. <ul style="list-style-type: none"> • İnternet bağlantınızı denetleyin ve bağlı olduğunuzdan emin olun. • Güvenlik duvarının arkadaysanız, tarayıcı proxy ayarlarının doğru olduğundan emin olun.
HP Instant Share Hizmeti geçici olarak hizmet dışı	HP Instant Share sunucusu o an bakım için kapalıdır. <ul style="list-style-type: none"> • Daha sonra yeniden bağlanmayı deneyin.

PictBridge bağlantı noktası sorun giderme

PictBridge bağlantı noktasının işlevselliğini, bağladığınız PictBridge uyumlu kamera yönetir. Çözümlerin çoğu kameranızın kullanım kılavuzunda bulunur. Burada PictBridge bağlantı noktasını kullanırken karşılaşılabileceğiniz sorunların bazıları bulunmaktadır.

sorun	olası nedeni ve çözümü
Kamerayı bağladınız ancak hiçbir şey olmuyor	<ul style="list-style-type: none"> • Kamera PictBridge uyumlu değildir veya PictBridge modunda değildir. Kameranızın bağlantısını kesin ve PictBridge uyumlu olup olmadığını belirlemek için kullanım kılavuzuna bakın. PictBridge uyumluysa, kameranızın PictBridge moduna nasıl ayarlayacağı kullanım kılavuzunda anlatılmaktadır. Kameranız PictBridge uyumlu değilse, fotoğraf basabilmek için kameranızı doğrudan bilgisayarınıza bağlamanız gerekebilir.
Kamera yanıt vermiyor	<ul style="list-style-type: none"> • HP PSC kameranızı tanımıştır ancak kamera yanıt vermiyor. Kameranın bağlantısını kesin. Kamerayı kapatıp yeniden açın. Kameranın PictBridge modunda olduğundan emin olun. Kamerayı yeniden bağlayın.
Baskı bir fotoğrafın ortasında durdu	<ul style="list-style-type: none"> • Kameranın gücü tükenmiştir veya bağlantısı kesilmiştir. Bazı kameralar, güç kaynağına bağlı değilse, birkaç dakika içerisinde kendilerini kapatır. Kamerayı fişe takın ve PictBridge modunda olduğundan emin olun. Fotoğraf baskısını yeniden başlatın.
Fotoğraf bozuk veya desteklenmiyor	<ul style="list-style-type: none"> • Kameradan bozulmuş veya HP PSC aygıtında desteklenmeyen türde bir görüntüyü basmaya çalışıyorsunuzdur. Kameradaki görüntüyü denetleyin ve desteklenen görüntü türleri için kameranızın kullanım kılavuzuna bakın. HP PSC jpeg veya tiff biçimlerinde olan fotoğrafları kabul eder. Fotoğraflarınızın görüntü türünü ayarlamak için kameranızın kullanım kılavuzuna başvurun. .tiff görüntülerin boyutlarının .jpeg görüntülerinkine oranla önemli ölçüde daha büyük olduğunu ve basılmalarının daha uzun sürdüğünü aklınızda bulunsun.
Hiçbir fotoğraf basılmıyor	<ul style="list-style-type: none"> • Fotoğrafları basmak için önce kamerada seçmeniz gerekir. Kameranızın kullanım kılavuzuna başvurun ve basılacak fotoğrafları seçin.



Dizin

Numaralar

4 x 6 inç (10 x 15 cm)
fotoğraf kağıdı, 14
kenarlıksız kopyalar, 20

A

ana simgeler, 61, 62, 63

B

bakım

dış yüzeyin temizlenmesi, 28
kapak arkalığının
temizlenmesi, 27
mürekkep düzeyi, 28
otomatik sına raporu, 29
sesler, 36
temiz cam, 27
yazıcı kartuşlarını
değiştirme, 30
yazıcı kartuşlarını hizalama,
33

boyut

kopyalar, 21

C

cam temizleme, 27

Ç

çevre

çevresel ürün gözetim
programı, 50
energy tüketimi, 50
geri dönüşüm programı, 51
inkjet malzemelerinin geri
dönüşümü, 51
kağıt kullanımı, 51
koruma, 50
malzeme güvenlik verileri
sayfaları, 51
ozon üretimi, 50
plastik, 51

D

destek, 37

Dijital Görüntüleme İzleyicisi
simgesi, 63

durdurma

kopyalama, 22
tarama, 24

durum ışıkları, 3

E

en iyi kopya kalitesi, 20
etiketler
yükleme, 15

F

fotoğraf gönderme
Macintosh, 57
taranmış bir görüntüyü
kullanma, 57
fotoğraflar
kenarlıksız kopyalar, 20

G

garanti
bildirim, 46
hizmet, 45
süre, 45
yükseltmeler, 45

H

Hagaki kartlar, 14
hız
kopyalama, 20
hızlı kopya kalitesi, 20
HP dağıtım merkezi, 43
HP Instant Share
Adres Deferi, 58
basitleştirilmiş yaklaşım, 55
genel bakış, 55
taranmış bir görüntüyü
kullanma, 56
HP Instant Share (Windows)
kurma sorunlarını giderme,
65
sorun gidermeyi kullanma,
66
HP müşteri desteği, 37
HP PSC aygıtınızı iade etme, 41
HP PSC aygıtınızı gönderme,
41
HP PSC'den gelen sesler, 36
HP Yönlendirici
e-posta seçeneği
(Macintosh), 58
HP Instant Share'e erişim
(Windows), 56
hp psc aygıtını bilgisayarla
kullanma, 6

I

ışıklar, durum, 3

İ

iptal etme

kopyalama, 22
tarama, 24

K

kağıt

önerilen türler, 15
sipariş etme, 25
türü ayarlama, 15
yükleme, 11

kalite

kopyalar, 20
kamera, PictBridge
bağlama, 17
yazdırma, 17

kapak arkalığı, temizleme, 27

kartpostallar, 14

kartuşlar, 28

değiştirme, 30
hizalama, 33
mürekkep düzeyi, 28
saklama, 32
sipariş etme, 25
temas noktalarını temizleme,
35

tutma, 29

kenarlıksız fotoğraflar

kopyalama, 20

kopya sayısı

kopyalama, 20

kopyalama

büyütme, 21
fotoğraflar, 20
fotoğrafları letter kağıda, 21
hız, 20
kalite, 20

kenarlıksız fotoğraflar, 20

kopya sayısı, 20

küçültme, 21

renkli orijinaler, 19

siyah beyaz orijinaler, 19

kopyaları büyütme, 21

kopyaları küçültme, 21

koruyucu, yazıcı kartuşu, 32

M

- müşteri desteği, 37
 - ABD dışında, 39
 - Avustralya, 41
 - Batı Avrupa, 38
 - Doğu Avrupa, Orta Doğu ve Afrika, 39
 - Japonya, 38
 - Kore, 38
 - Kuzey Amerika, 38
 - web sitesi, 37
- mürekkep düzeyi, 28
- mürekkep kartuşları, 28

O

- otomatik sınamaya raporu, 29

Ö

- ön panel
 - durum ışıkları, 3
 - genel bakış, 1

P

- PictBridge
 - kameradan yazdırma, 17
 - kamerayı bağlama, 17

R

- rapor, otomatik sınamaya, 29

S

- sayfaya sığdırma, 21
- sipariş etme
 - diğer malzemeler, 26
 - ortam, 25
 - yazıcı kartuşları, 25
- sorun giderme
 - ana simgeler, 61, 62, 63
 - donanım kurulumu, 64
 - donanım ve yazılım kurma, 59
 - HP Instant Share (Windows), 65, 66
 - kullanım, 65

- kurma, 59
- yazılım yüklemesi, 60

T

- tarama
 - iptal etme, 24
 - ön panelden, 23
- tebrik kartları, yükleme, 15
- teknik bilgiler
 - baskıda kenar boşluğu şartnameleri, 49
 - boyut ve ağırlık şartnameleri, 50
 - çevresel şartnameler, 50
 - fotoğraf bellek kartı şartnameleri, 50
 - güç şartnameleri, 50
 - kağıt şartnameleri, 49
 - kopyalama şartnameleri, 50
- telefon numaraları, müşteri desteği, 37
- temizleme
 - cam, 27
 - dış yüzey, 28
 - kapak arkılığı, 27
 - yazıcı kartuşu temas noktaları, 35

U

- USB kablosu kurulumu, 65

Y

- yardım, vii
- yasal bildirimler, 51
 - Almanya bildirimi, 52
 - FCC bildirimi, 52
 - geräuschemission, 52
 - Kanada'daki kullanıcılara yönelik bildirim, 52
 - Kore bildirimi, 53
 - uyumluluk bildirimi (ABD), 54
 - uyumluluk bildirimi (Avrupa Birliği), 53

- VCCI-2 (Japonya), 53
- yasal model kimlik numarası, 51

- yazdırma
 - kameradan, 17
 - otomatik sınamaya raporu, 29
- yazıcı kartuşları, 28
 - değiştirme, 30
 - hizalama, 33
 - iş için doğru olan, 32
 - koruyucu, 32
 - mürekkep düzeyi, 28
 - saklama, 32
 - sipariş etme, 25
 - temas noktalarını temizleme, 35
 - tutma, 29
 - yazıcı kartuşlarını değiştirme, 30
 - yazıcı kartuşlarını hizalama, 33
- yazılım
 - hp psc aygıtını bilgisayarla kullanma, 6
- yerleştirme
 - orijinaler, 11
- yükleme
 - A4 kağıt, 12
 - etiketler, 15
 - Hagaki kartlar, 14
 - HP Premium Kağıdı, 15
 - kağıt sıkışmalarını önleme, 16
 - kartpostallar, 14
 - letter kağıt, 12
 - önerilen kağıtlar, 15
 - tebrik kartları, 15
 - zarflar, 14

Z

- zarflar
 - yükleme, 14

hp psc bilgi merkezini ziyaret edin

Burada, HP psc aygıtınızdan en fazla verimi alabilmeniz için gereken her şey bulunur.

- Teknik Destek
- Sarf Malzemeleri ve Sipariş Bilgileri
- Projeler için İpuçları
- Ürününüzü Geliştirmenin Yolları

www.hp.com/support

© Telif Hakkı 2004 Hewlett-Packard Development Company, L.P.



Geri dönüştürülmüş kağıda basılmıştır.

Printed in [country].



Q5763-90170