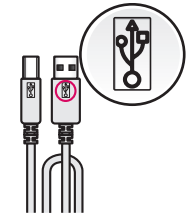


# התחל כאן

חשוב: אין לחבר את כבל ה-USB לפני שתוכנת ההתקנה תגיע לשלב 15.



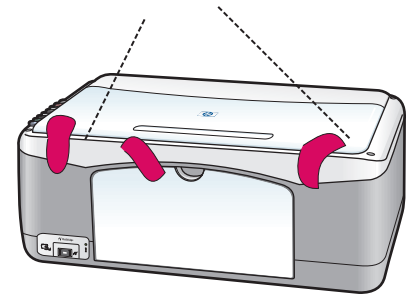
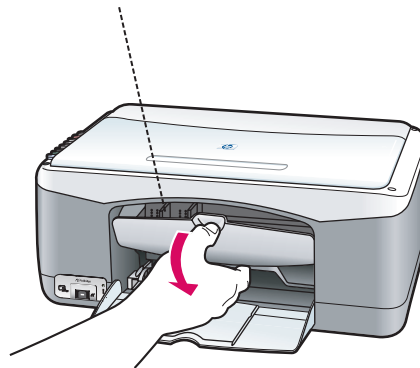
1

הסר את האריזה

2

ב הורד את דלת הגישה כדי לבדוק שאין בפנים חומרי אריזה ורכיבים.

א הסר את הסרט.



אתר את הרכיבים

3



תקליטור חלונות



מחסניות דיו



כיסוי לוח הבקרה  
(אולי מחובר)



תקליטור  
מקינטוש

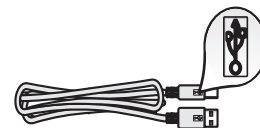


מתאם חשמלי  
וכבל

כבל USB\*



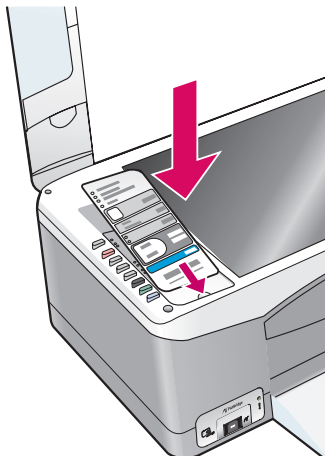
מדריך (עיון)  
למשתמש



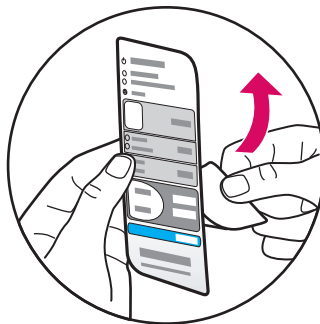
\* אפשר שתכולת הקופסה שלך תהיה שונה.

## חבר את כיסוי לוח הבקרה (אם לא חובר עדיין)

4



ב הרם את המכסה.  
הנח את כיסוי לוח  
הבקרה בתוך הגומחה.  
ודא שהוא נדבק  
למקומו.

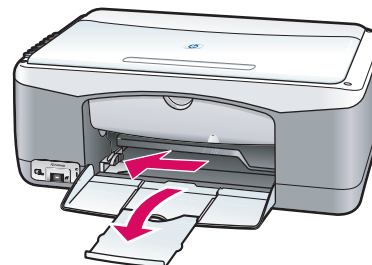
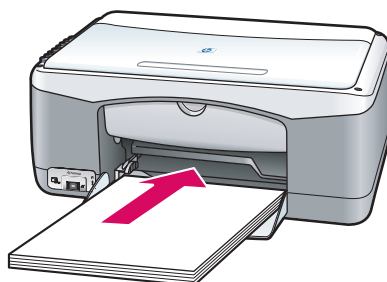
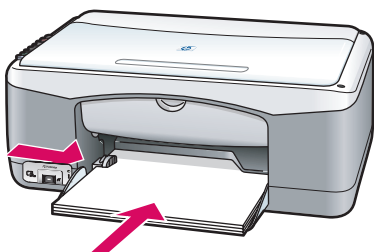


א הסר את הציפוי האחורי  
הדביק מכיסוי לוח הבקרה.

מדפסת HP PSC לא תפעל לפני שתחבר את כיסוי  
לוח הבקרה!

## הכנס נייר לבן רגיל

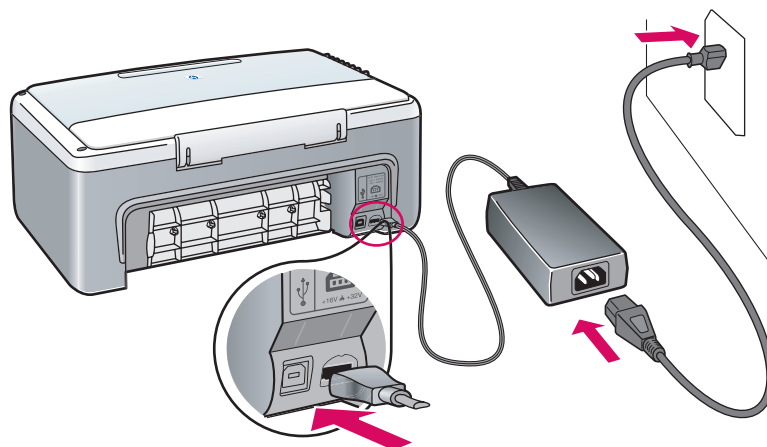
5



דחיפת נייר עמוק מדי לתוך המגש עלולה לגרום להיתקעות נייר.

## חבר את המתאם החשמלי והכבל

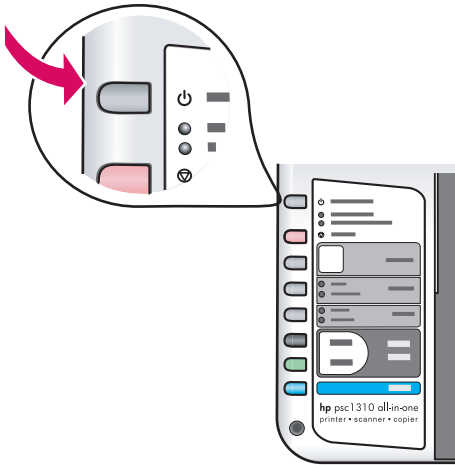
6



# הדלק את ההתקן

7

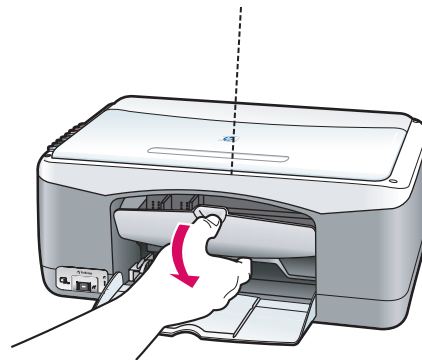
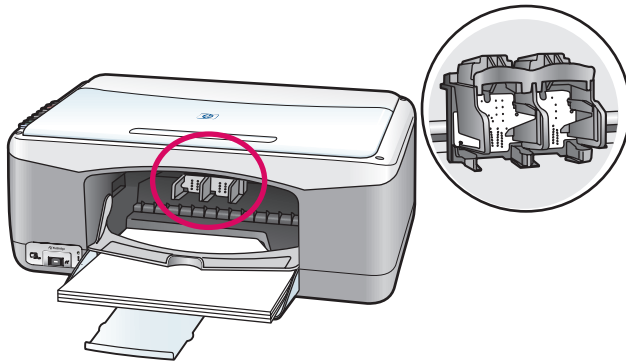
וודא קיומו של אור לצד כפתור **On/Resume** (הדלק/המשך). המתן לסיום תהליך האתחול.



# פתח את דלת הגישה

8

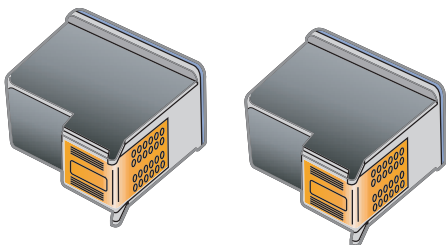
הורד את דלת הגישה.



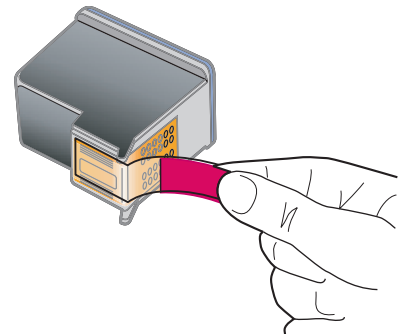
# הכן את מחסניות הדיו

9

הסר את הסרט הורוד הבהיר משתי מחסניות הדיו.



אל תיגע במגעים בעלי צבע הנחושת ואל תדביק את הסרט חזרה על המחסניות.

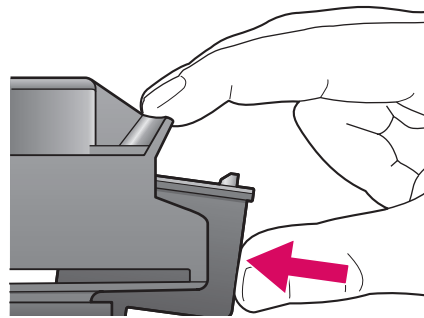
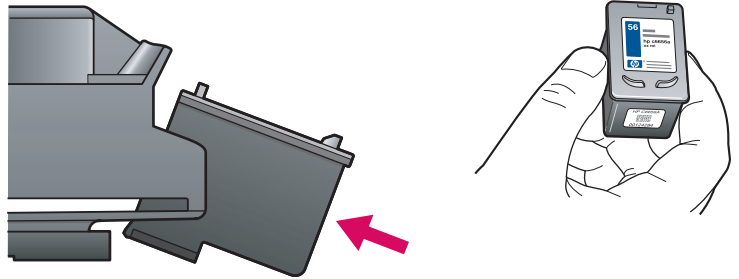


## הכנס את מחסנית הדיו השחורה

**א** החזק את מחסנית הדיו השחורה באופן שתווית HP תהיה למעלה.

**ב** החלק את מחסנית הדיו השחורה בזווית קלה לתוך הצד הימני של מסילת ההדפסה.

**ג** לחץ בתקיפות עד שמחסנית הדיו תיכנס למקומה בנקישה.



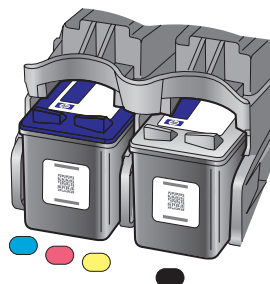
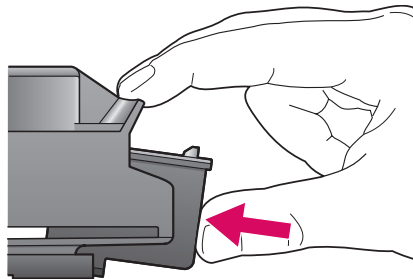
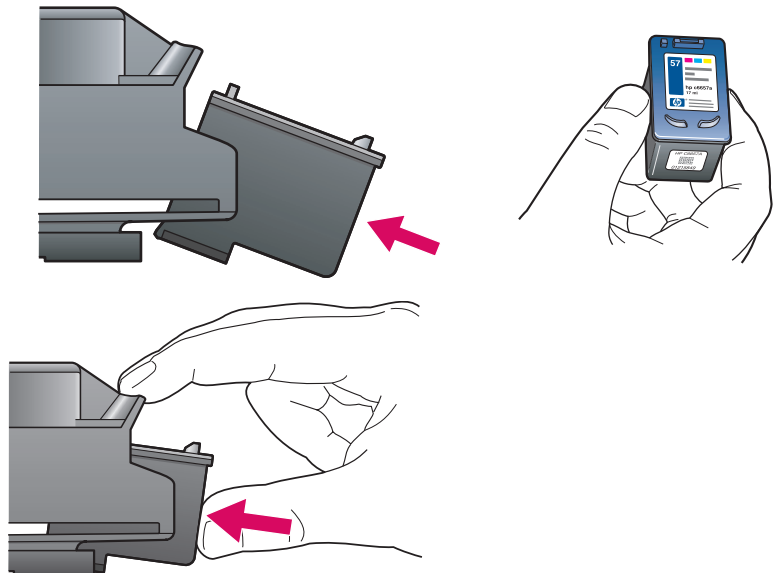
## הכנס את מחסנית הדיו התלת-צבעית

**א** החזק את מחסנית הדיו התלת-צבעית באופן שתווית HP תהיה למעלה.

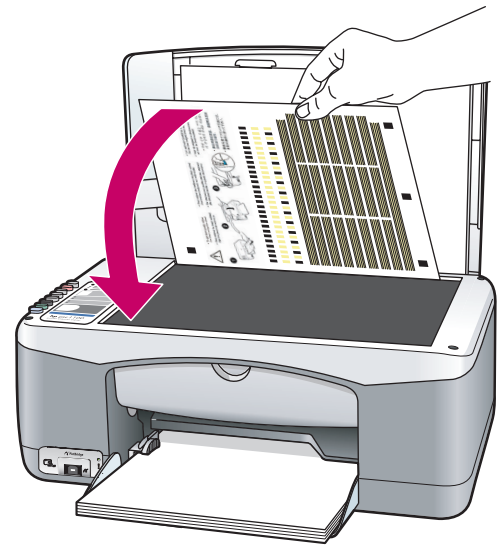
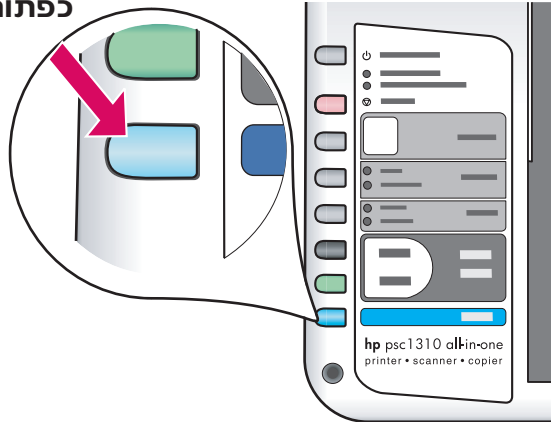
**ב** החלק את מחסנית הדיו התלת-צבעית בזווית קלה לתוך הצד השמאלי של מסילת ההדפסה.

**ג** לחץ בתקיפות עד שמחסנית הדיו תיכנס למקומה בנקישה.

**ד** וודא ששתי המחסניות יושבות היטב במקום, ואז סגור את דלת הגישה.



כפתור סריקה



א המתן להדפסת דף יישור מחסנית הדיו.

ב הנח את קצהו העליון של דף היישור כשפניו כלפי מטה בפינה הקדמית של הזכוכית. סגור את המכסה.

ג לחץ על כפתור הסריקה.

היישור הושלם כאשר נורית ההדלקה מפסיקה להבהב. השלך או מחזר את דף היישור.

אם אינך מחבר את ההתקן למחשב, תוכל למצוא מידע כיצד להתחיל במדריך למשתמש.

# הדלק את המחשב שלך

# 13



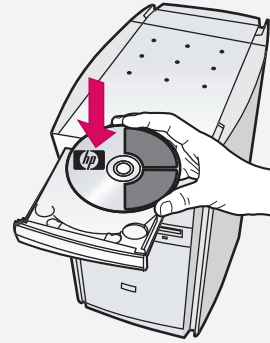
א הדלק את המחשב, במידת הצורך כנס למערכת עם סיסמה והמתן להופעת שולחן העבודה.

ב סגור תוכניות פתוחות כלשהן.

# 14 הכנס את התקליטור הנכון

## משתמשי מקינטוש:

הכניסו את תקליטור מקינטוש של HP PSC עבור לצעד 15 לפני ההתקנה.

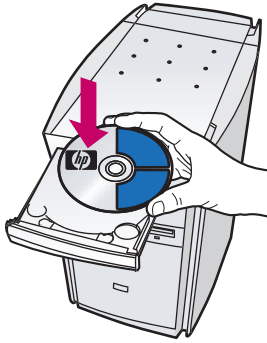


## משתמשי חלונות:

א הכניסו את תקליטור חלונות של HP PSC.

ב פעל על פי ההוראות שעל המסך.

במידה ומסך ההתחלה אינו מופיע, לחצו לחיצה כפולה על המחשב שלי, לחיצה כפולה על צלמית התקליטור ואז לחיצה כפולה על תוכנת ההתקנה **.setup.exe**.



# 15 חבר את כבל ה-USB

## משתמשי מקינטוש:

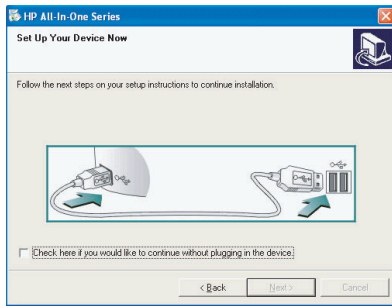
א חבר את כבל ה-USB.

ב לחץ לחיצה כפולה על צלמית ה **HP All-in-One installer**.

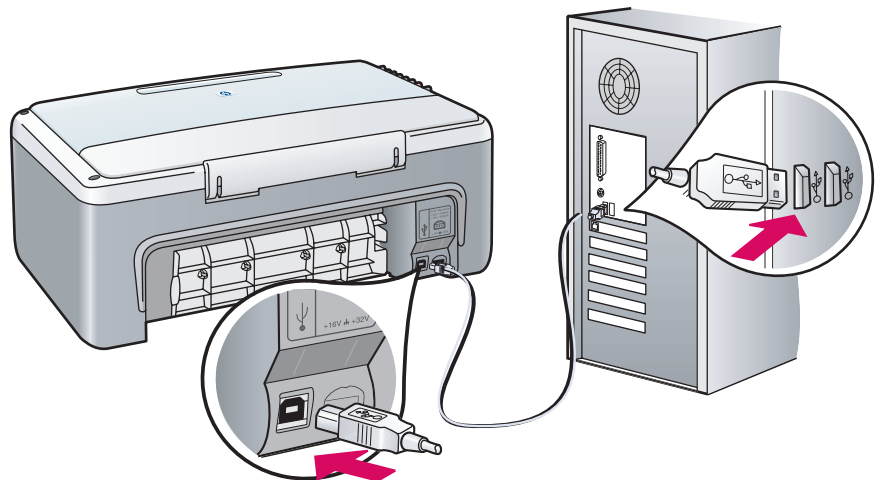


## משתמשי חלונות:

כאשר אתם רואים מסך זה, חברו את כבל ה-USB.

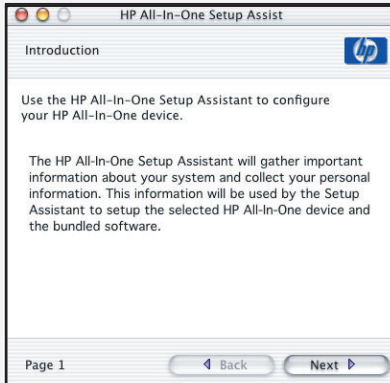


אם אינך רואה מסך זה, עיין בסעיף איתור תקלות בעמוד האחרון.



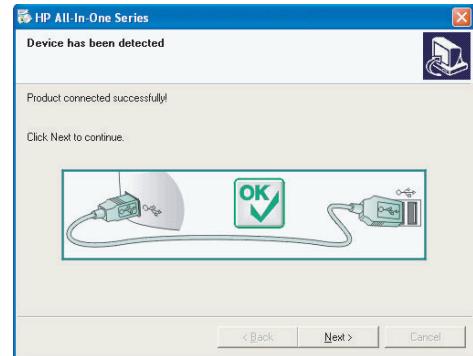
## משתמשי מקינטוש:

וודא שהשלמת את כל המסכים, כולל מסייע ההתקנה.



## משתמשי חלונות:

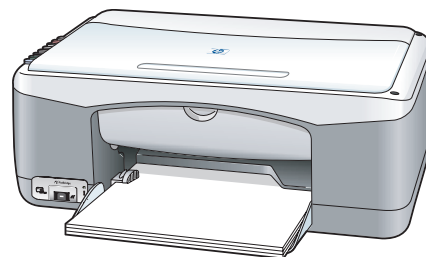
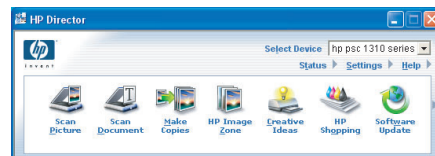
אם אינך רואה מסך זה, עיין בסעיף איתור תקלות בעמוד האחרון.



פעל על פי ההוראות שעל המסך. השלם את מסך הרישום.

# Congratulations! (ברכות)

כאשר תראה את המסך ה  
**Congratulations!** (ברכות) תוכל  
להתחיל להשתמש ב HP PSC שלך. עיין  
במדריך למשתמש ובעזרה שעל המסך  
כדי להתחיל.





Q5763-90222

הודעת **Check Print Cartridge** (בדוק את מחסניות הדיו) נדלקת אחרי שהכנסת את מחסניות הדיו.

בעיה:

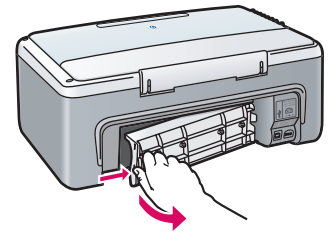


מחסניות דיו. וודא שהסרת את כל הסרט ממגעי הנחושת. סגור את דלת הגישה. עיין בצעד 9.

פעולה:

הנייר נתקע במהלך יישור מחסנית הדיו.

בעיה:



כבה את ההתקן והסר את הדלת האחורית. הסר בעדינות כל נייר. הדלק בזהירות את ההתקן והכנס בזהירות את הנייר. עיין בצעד 5.

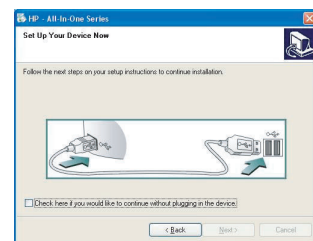
פעולה:

לא ראית את המסך האומר לך מתי לחבר את כבל ה USB.

בעיה:

הסר ואז הכנס מחדש את תקליטור HP PSC לחלונות. עיין בצעד 14.

פעולה:



מופיע מסך **Windows Microsoft Add Hardware** (הוסף חומרה של חלונות מיקרוסופט).

בעיה:

לחץ על **ביטול**. הוצא את כבל ה-USB והכנס את תקליטור HP PSC לחלונות. עיין בצעדים 14 ו 15.

פעולה:

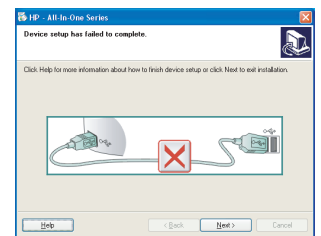


מופיע מסך **Device Setup Has Failed To Complete** (התקנת ההתקן לא הושלמה).

בעיה:

ודא שכיסוי לוח הבקרה מחובר כראוי. נתק את HP PSC מהחשמל וחבר שוב. בדוק את כל החיבורים. וודא שכבל ה-USB מחובר למחשב. אין לחבר את כבל ה-USB למקלדת או לתוך רכזת שאינה מחוברת לחשמל. עיין בצעדים 4 ו 15.

פעולה:



תוכנת המקינטוש אינה מבצעת את ההתקנה.

בעיה:

וודא שכבל ה-USB מחובר למחשב. אין לחבר את כבל ה-USB למקלדת או לתוך רכזת שאינה מחוברת לחשמל. עיין בצעד 15.

פעולה:

